

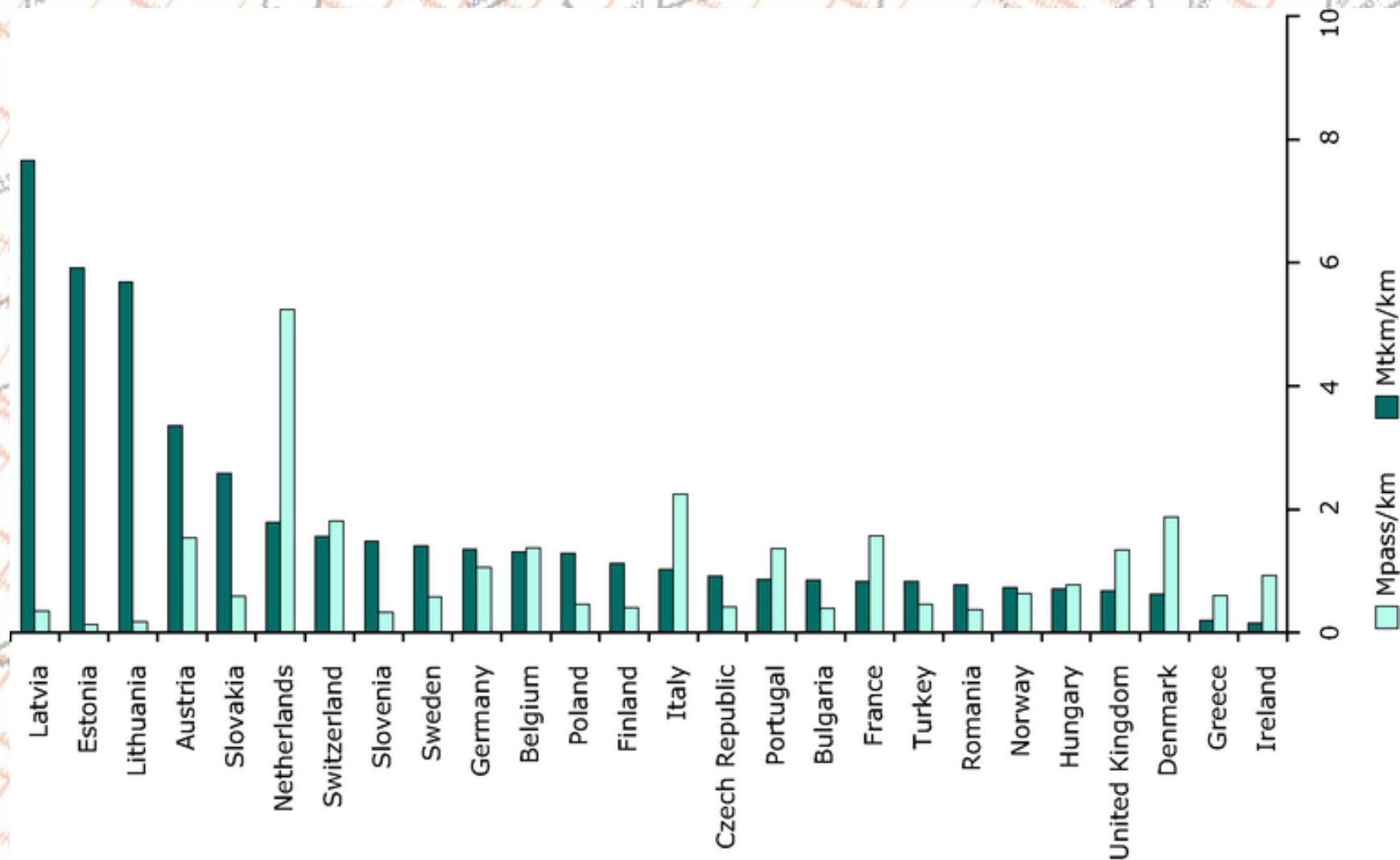
I. Forgalmi Konferencia

Kapacitáselosztás 1 órán belül

Debrecen, 2016. május 18-20.

Pósalaki László
cégvezető
pályahálózat kapacitás-elosztási osztályvezető
posalakil@vpe.hu

I. Forgalmi Konferencia



Vasúti folyamatok egymásra épülése

Hálózatfejlesztés és szolgáltatás-tervezés

Infrastruktúra tervezés

Gördülőállomány tervezés

Kapacitás és folyamattervezés

Menetvonal-megrendelések és allokáció (Éves menetrend)

Személyzet és gördülőállomány forduló tervezés

Napi menetrend tervezés

Forgalomirányítás

Utastájékoztatás, Vasútvállalatok tájékoztatása

Zavarkezelés, operatív irányítás

Évtizedek

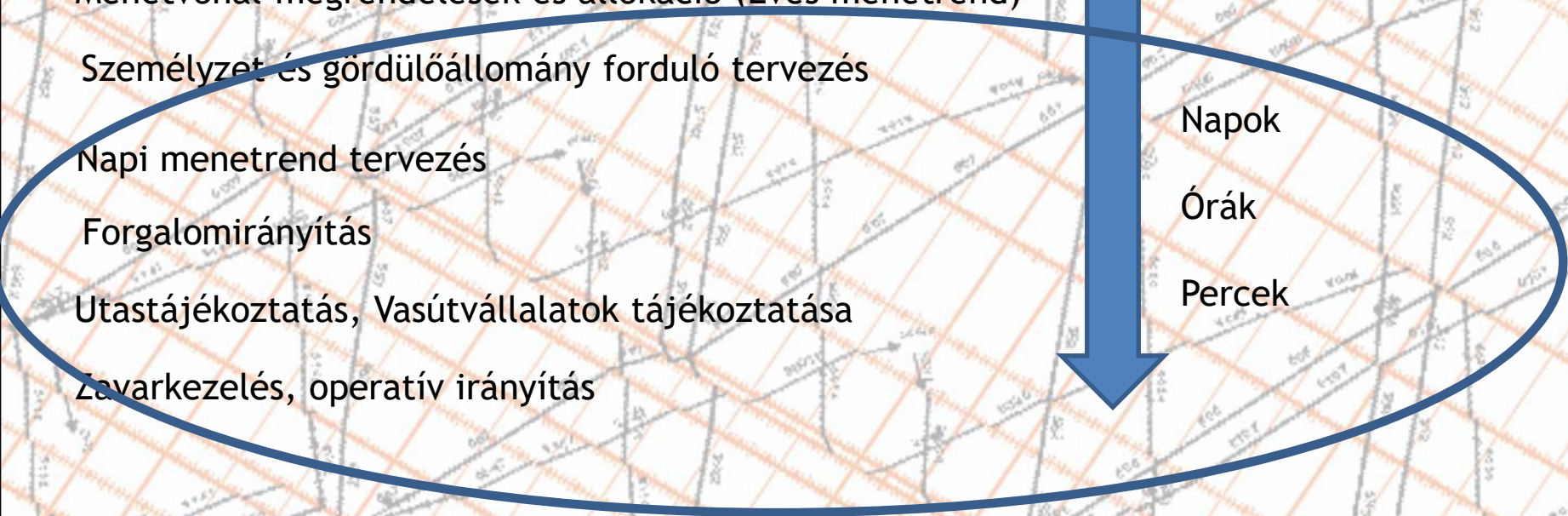
Évek

Hónapok

Napok

Órák

Percek



Menetrendi éven belüli menetvonal-igény típusok

Menetvonal fajták	Igény benyújtásának határideje a tervezett közlekedtetés időpontjához viszonyítva	A kiutaláshoz szükséges idő
Évközi menetvonal	Legalább 5 héttel korábban.	5 munkanapon belül.
Egyedi menetvonal	Legalább 5 nappal korábban.	A lehető leghamarabb, de legfeljebb 4 napon belül.
Azonnali menetvonal	5 napon belül, de legkésőbb 1 órával korábban.	A lehető legrövidebb időn belül.
Üzemi célú menetvonal	A tervezett közlekedést megelőzően	A lehető legrövidebb időn belül



1 órán belül

Változások az azonnali menetvonal-igények kezelésében I.

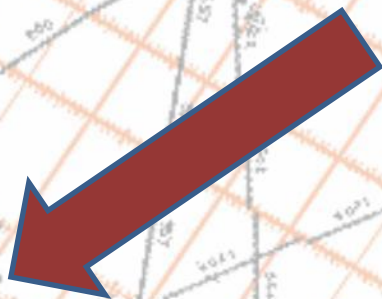
- A menetrendszerkesztés kiterjesztése az azonnali menetvonalakra (jelenleg manuálisan 16 óra, katalógus felajánlással 1 óra)
- 0-24 folyamatos OSS szolgálat
- Infrastruktúra korlátozások (vágányzárak) megrendelhetőségének és allokációjának biztosítása a KAPELLA rendszerben
- HÜSZ alapadatbázis teljeskörű informatikai leképezése (e-HÜSZ)



Gyors és hatékony kapacitás-elosztás - több személyre szabott menetvonal, a rugalmatlan katalógus (kínálati) menetvonalak helyek

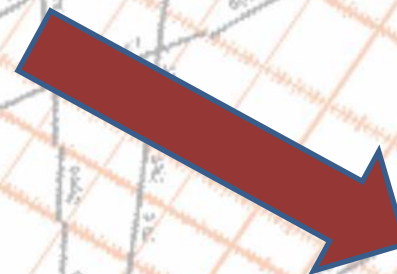
Változások az azonnali menetvonal-igények kezelésében II.

Minden menetvonal-igényhez menetrend tartozik!



Szerkesztett
(kézzel v. géppel)

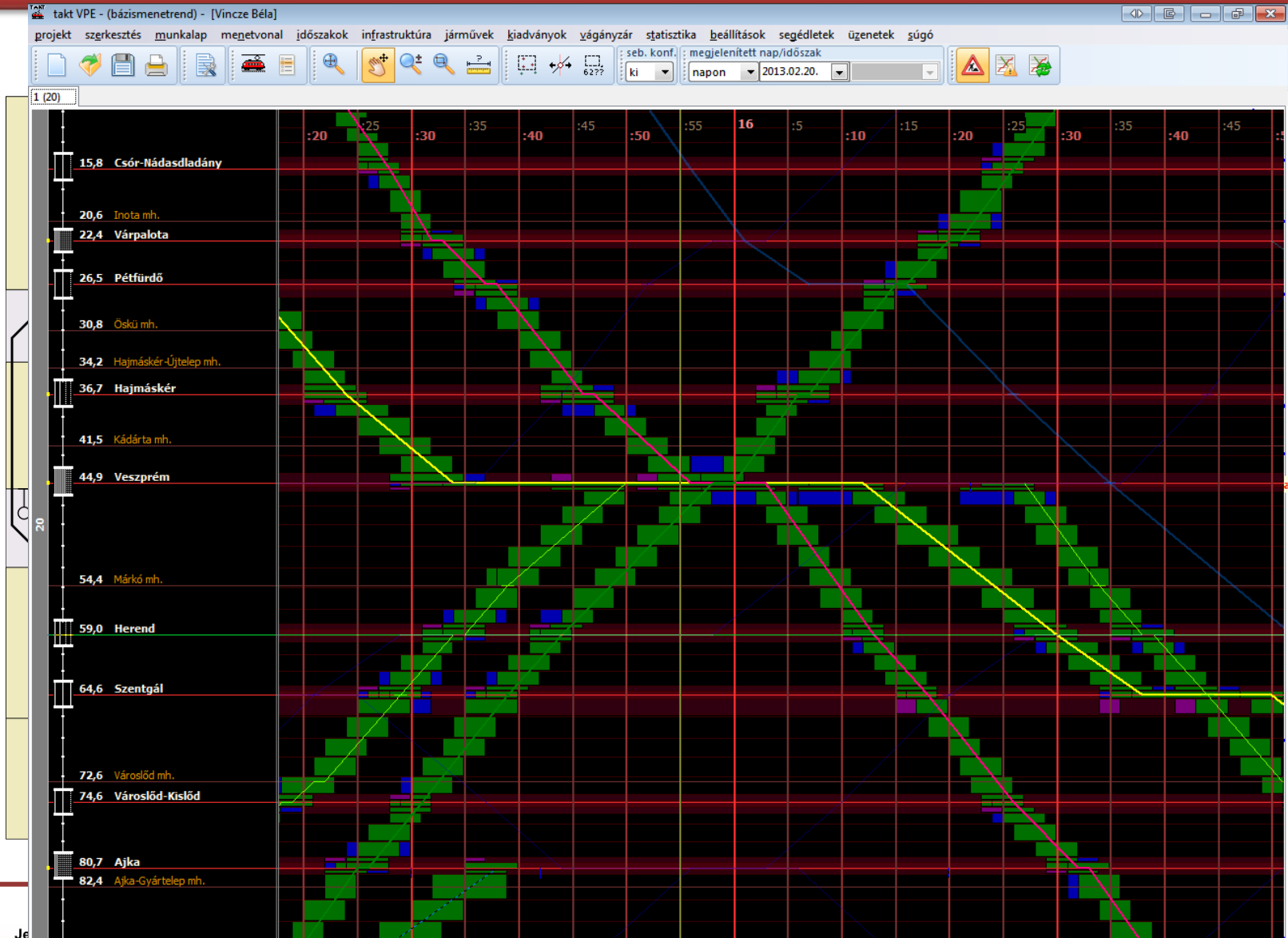
konfliktusmentes



Azonnali
(operatív-közlekedés)

nem konfliktusmentes,
de tartalmaz minden a vonat
közlekedésével kapcsolatos
információt!

KUMO I.



Foglaltság

Oldás

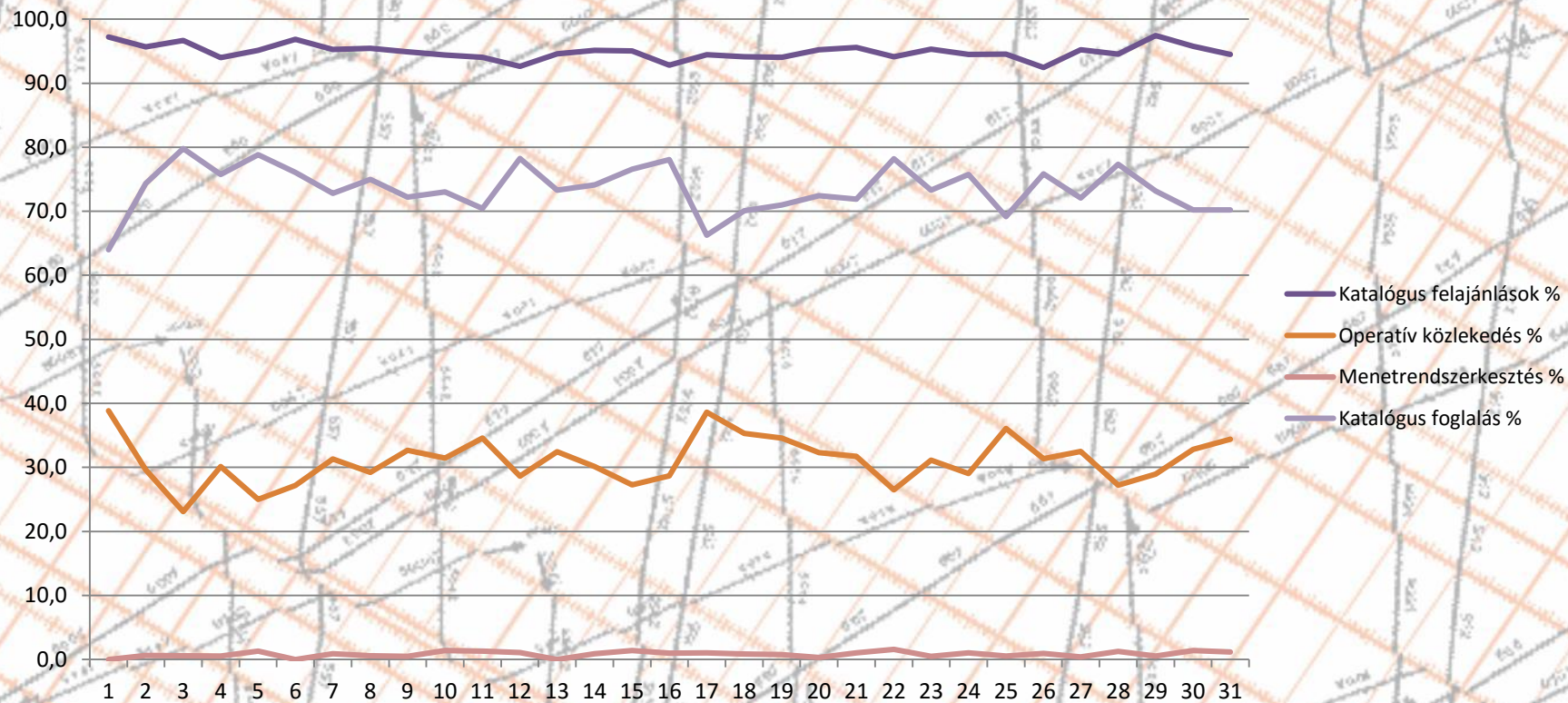
Ber. működés

Szabad jelz. megfigy.

Megcsúszás



KUMO II.



2016. március

Hogyan tovább? Egy órán belül...

Tervezési kérdések:

- mi a legfontosabb feladat?
- általános eljárási eljárás vagy üzemzavar esetén?
 - Elso

Lehetőségek:

- KUMO továbbfejlesztése, a
- konfliktusmentes terv helyett ro
 - Forgalomtervezési eljárások (ada

A legkorszerűbb tervezési eljárásrend a közlekedési
a forgalom-irányítás közreműködését!

Hozzáférésre jogosult - Pályahálózat működtető - VPE
EGYÜTTMŰKÖDÉS!

I. Forgalmi Konferencia

Köszönöm a figyelmet!

posalakil@vpe.hu