

2x2 sávos utak újra-pozicionálása

Schaffhauser Gellért

schaffhauser.gellert@kkk.gov.hu

06 20 967 1442



Közúti, Vasúti és Kerékpáros Infrastruktúra-
fejlesztési Osztály
osztályvezető

1784/2015. (X. 30.) Korm. Határozat

az új gyorsforgalmi útkategória, a „gyorsút” bevezetéséről és alkalmazásának lehetőségeiről

A Kormány egyetért az új gyorsforgalmi útkategória („gyorsút”) bevezetésének szükségességével a kitűzött közúthálózat-fejlesztési célok elérésének érdekében, és - a műszaki tartalmak projektenkénti felülvizsgálata után - a következőket rendeli el:

1. felhívja a nemzeti fejlesztési minisztert, hogy gondoskodjon az érintett miniszterek bevonásával az **új gyorsforgalmi útkategóriára vonatkozó jogszabályi és műszaki szabályozási** környezet kialakításáról, amely során vegye figyelembe, hogy

a) vadvédelmi kerítés megépítése az új gyorsforgalmi útkategória mentén is szükséges,

b) az új gyorsút építése esetén a szintbeli keresztezések között a legkisebb távolság 15 km lehet,

c) a szintbeli keresztezések kialakítása során a forgalmi jellemzők, sajátosságok figyelembevételével a jelzőlámpás szabályozás az elsődleges, továbbá

d) a terveket úgy kell kialakítani, hogy a gyorsút magasabb gyorsforgalmi kategóriára (autóút, autópálya) való fejlesztésének a lehetősége biztosított legyen;

Felelős: nemzeti fejlesztési miniszter, az érintett miniszterek bevonásával

Határidő: azonnal

2. felhívja a nemzeti fejlesztési minisztert, hogy

a) vizsgálja meg a megyeszékhelyek, egyéb megyei jogú városok, vagyis a **Modern Városok Programban** érintett települések, valamint az országhatárok 2x2 forgalmi sávós gyorsforgalmi úttal történő elérését szolgáló beruházások, valamint a térségi jelentőségű útfejlesztések során, **mely esetekben alkalmazható** az új úttípus, továbbá

b) a kiválasztott projektek esetében az előkészítést a jogszabályi és műszaki szabályozási környezet módosítása után haladéktalanul kezdje meg a rendelkezésre álló központi költségvetési és - az elszámolhatósági szempontok figyelembevételével - az európai uniós források terhére;

Felelős: nemzeti fejlesztési miniszter

Határidő: folyamatos

3. felhívja a nemzeti fejlesztési minisztert, hogy a jogszabályi és műszaki szabályozási környezet módosulását követően az új gyorsforgalmi útkategóriának megfelelő, **meglévő úthálózati elemek átsorolását** végezze el.

Felelős: nemzeti fejlesztési miniszter

Határidő: 2015. december 31.

1784/2015. (X. 30.) Korm. Határozat

az új gyorsforgalmi útkategória, a „gyorsút” bevezetéséről és alkalmazásának lehetőségeiről

A Kormány egyetért az új gyorsforgalmi útkategória („gyorsút”) bevezetésének szükségességével a kitűzött közúthálózat-

3. felhívja a nemzeti fejlesztési minisztert, hogy a jogszabályi és műszaki szabályozási környezet módosulását követően az új gyorsforgalmi útkategóriának megfelelő, meglévő úthálózati elemek átsorolását végezze el.

Felelős: nemzeti fejlesztési miniszter

Határidő: 2015. december 31.

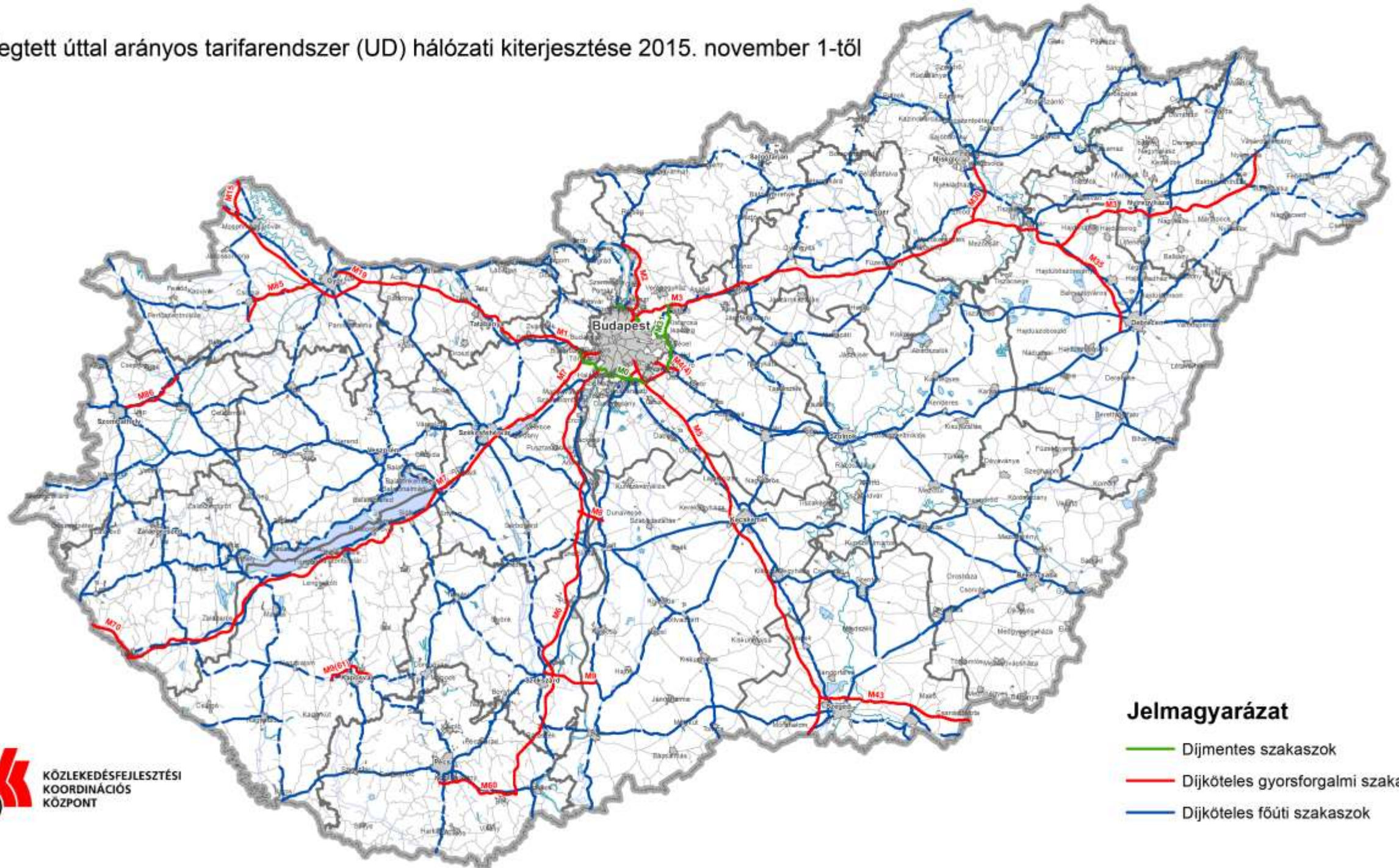
Határidő: folyamatos

3. felhívja a nemzeti fejlesztési minisztert, hogy a jogszabályi és műszaki szabályozási környezet módosulását követően az új gyorsforgalmi útkategóriának megfelelő, **meglévő úthálózati elemek átsorolását** végezze el.

Felelős: nemzeti fejlesztési miniszter

Határidő: 2015. december 31.

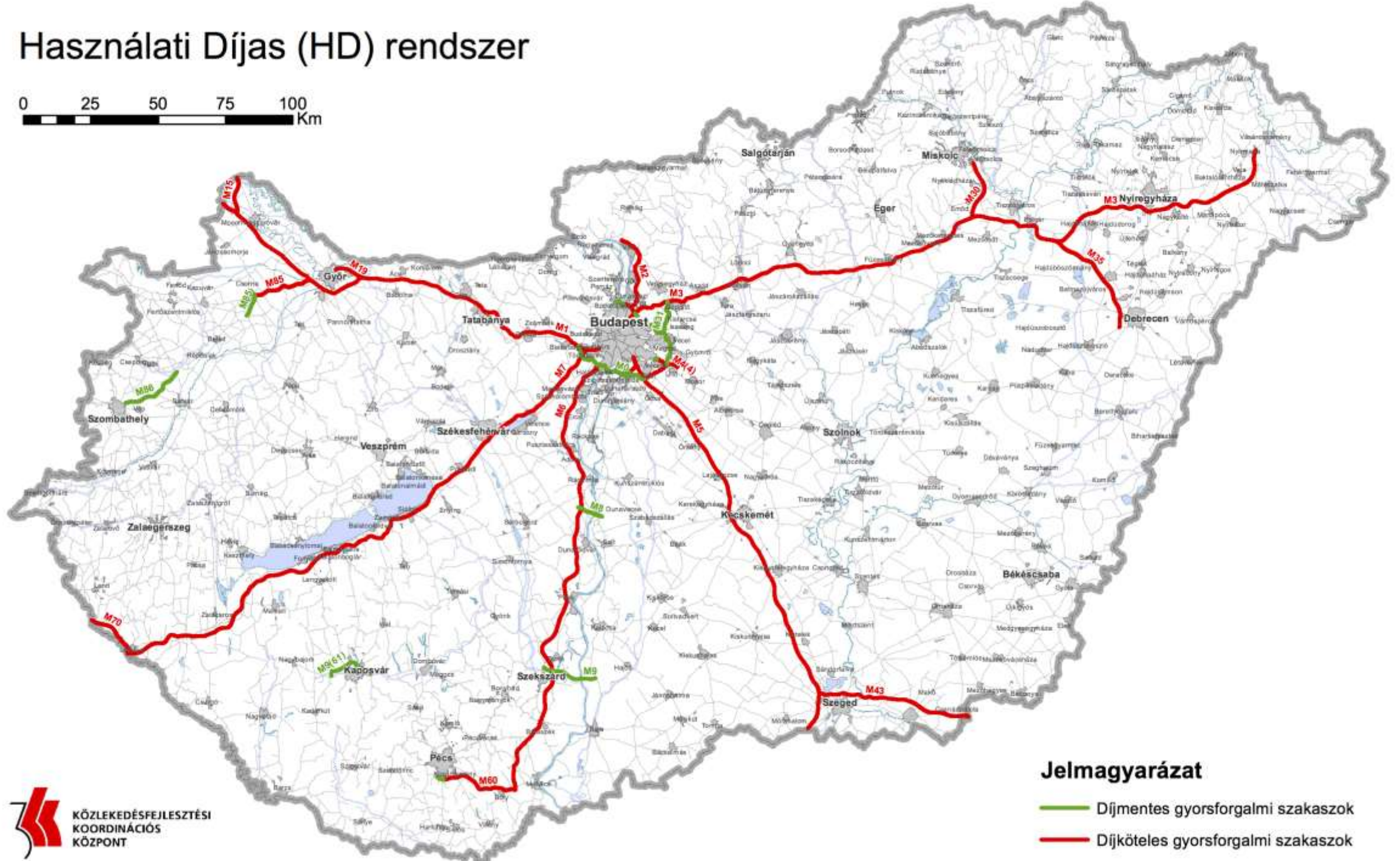
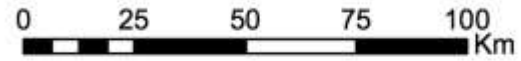
Megtett úttal arányos tarifarendszer (UD) hálózati kiterjesztése 2015. november 1-től





Jelmagyarázat

- Díjmentes szakaszok
- Díjköteles gyorsforgalmi szakaszok
- Díjköteles főúti szakaszok

Használati Díjas (HD) rendszer



Jelmagyarázat

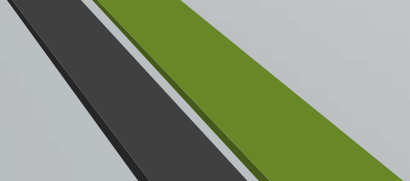
-  Díjmentes gyorsforgalmi szakaszok
-  Díjköteles gyorsforgalmi szakaszok

Használati Díjas (HD) rendszer

0 2

















Kosztolányi-Iván Gabriella (konz. Dr. Koren Csaba) doktori tézisek
Győr, 2015

„Vizsgálataim igazolták, hogy az emberek **legfeljebb 4–6 útosztályt** képesek egymástól megkülönböztetni. Ezek a számok jó egyezésben vannak az új holland, ill. német előírások útosztályozásával, a hazai előírások korszerűsítése során is ebben az irányban kell haladni.”

„...javasolt a különböző **útparaméterek útosztályhoz rendelése**. A tervezésnél ne lehessen szabadon paramétereket választani, ezek választható intervalluma **legyen szűkebb adott osztályon belül** és az egyes **tervezési osztályok paraméterei között ne legyenek túl nagy átfedések.**”

Mogyorós Árpád, nem reprezentatív internetes felmérése

Kérdések:

(Közúti szakember? Neme? Kora?)

Kérlek írd le pár mondatban a gyorsforgalmi utak főbb jellemzőit (sávszám, megengedett sebesség, stb.). Milyen kategóriájú utakat sorolnál ide?

Az alábbi képek közül, mely képeken látható utakat sorolod a gyorsforgalmi utak közé? Több lehetőség közül is választhatsz.

Az alábbiak közül melyiket sorolod a gyorsforgalmi utak közé? Több választ is megjelölhetsz!

Tudtad, hogy a gyorsforgalmi útkategóriába az autópálya, az autóút és újabban a gyorsút tartozik?

0. K	3.Kérlek ird le pár mondatban a gyorsforgalmi utak főbb jellemzőit (sávszám, megengedett sebesség, stb.). Milyen kategóriájú utakat sorolnál ide?
nem	Kettő vagy több sávú utak, ahol akár 110 km/h-val is lehet menni. Én szerintem az elkerülő utak lehetnek ilyenek, ahol gyorsabban is haladhatunk.
nem	Sávszámtól függetlenül olyan út, amelyen a megengedett legnagyobb sebesség magasabb, mint a hasonló rendeltetésű, de gyorsforgalminak nem minősülő úton, és ahol a nagyobb sebesség elérhetőségét technikai vagy jogi megoldással, biztons
nem	
nem	Városokat, településeket elkerülő, térségeket összekötő útszakaszok, pl.: autóút, autópálya. Irányonként legalább 2 sáv, sebességhatár Magyarországon: 110-130 km/h, egyes országokban nincs felső korlátozás.
nem	autopalya es fout. 130 és 110 km per ora haladasi sebesseg. 4 sav.
nem	Nem tudom
nem	110 km/h, külön sávok, PI 30-as miskolci
nem	
nem	1 vagy több sáv, megengedett sebesseg minimum 90 km/ ó
nem	Autópálya, m0
igen	2x2 sáv, min 110 km/h, autópálya és 2x2 sávú autóút (új KTSZ-ben sem lenne már 2x1 sávú :))
nem	2+"leálló". De vkinek egérút. Elválasztott. Trafiná 90-110-30. Amúgy ami a csövön kifér. 20kmként benzinkút!
igen	110 - 130 km/h, 2, 2x2 2x3 2x4 sáv. Nincs keresztezés és balra kanyarodás.
igen	autóút, autópálya, több sávú, emelt sebesség, fizikai elválasztás stb.
nem	Kétszer két sáv; elválasztott szembejövő forgalom; max 110 kph megengedett sebesség.
igen	
igen	Legalább 2x2 sávú, irányonként fizikai elválasztással rendelkező, legalább 100 km/h megengedett sebességű út
igen	autópálya 2x2+ leállósáv fizikai elválasztás csak külön szintű cspautóút 2x2 fizikai elválasztás csak külön szintű csp(gyorsút 2x2 fizikai elválasztás)
nem	max. 90km/h, autópálya, gyorsút, autóút, 2*2 sáv,
nem	2x2 sáv /+ vészcsávok/; 7 m széles út; Első rendű utak; autóút, autópálya
igen	Irányonként legalább két sáv, középső fizikai elválasztás, átkelési szakaszok nélkül, minimálisan 110 km/h tervezési sebesség.
nem	Menetirányonként legalább 1 sáv, megengedett sebesség legalább 110 km/h, le- és felhajtásnál lassító- illetve gyorsító sávval, emelkedő szakaszon két sávú.
nem	Autópálya 2-2 sáv (Székesfehérvár-Budapest 3 sáv), 130km/hAutóút 2-2 sáv (1-1 sáv elválasztó fallal), 110 km/h
nem	autópálya, autóút 90+
nem	Szvsz a gyorsforgalmi utak legalább 2x2 sávúak, esetleg 2x3 sávúak. A megengedett sebesség a lakott településen érvényes 50 km/h-nál nagyobb, legalább 70 km/h. A mindenki által hasonló néven ismert úton kívül az olyan utakat sorolnám id
nem	hosszú
igen	1 és 2 sáv váltakozva, 110-130 adott szakasz minőségétől függően

Tudtad, hogy a gyorsforgalmi útkategóriába az autópálya, az autóút és újabban a gyorsút tartozik?

Az alábbi képek közül, mely képeken látható utakat sorolod a gyorsforgalmi utak közé? Több lehetőség közül is választhatsz.




Válaszadók 8,2%



Válaszadók 34,7%



Válaszadók 87,8%



Válaszadók 81,6%



Válaszadók 77,6%



Válaszadók 75,5%



Válaszadók 24,5%

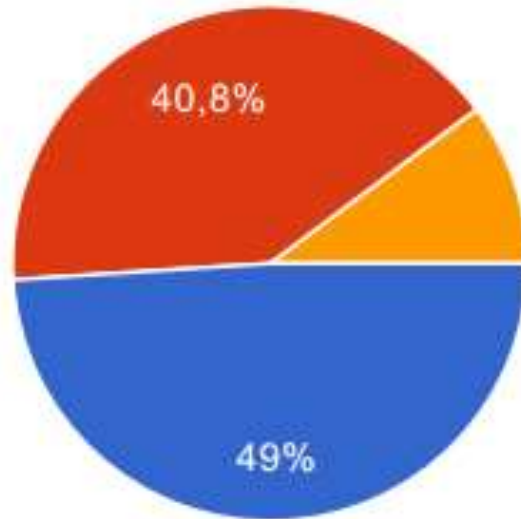
Mogyorós Árpád, nem reprezentatív internetes felmérése



Az alábbiak közül melyiket sorolod a gyorsforgalmi utak közé? Több választ is megjelölhetsz!

Mogyorós Árpád, nem reprezentatív internetes felmérése

6. Tudtad, hogy a gyorsforgalmi útkategóriába az autópálya, az autóút és újabban a gyorsút tartozik?



igen	24	49%
nem	20	40.8%

Tudtad, hogy a gyorsforgalmi útkategóriába az autópálya, az autóút és újabban a gyorsút tartozik?



FIGYELEM! FORGALMI REND VÁLTOZÁS! 100 M

SZÉKES

BUDAPEST

SOS

50

70

70

70

70

70







Köszönöm a figyelmet!