

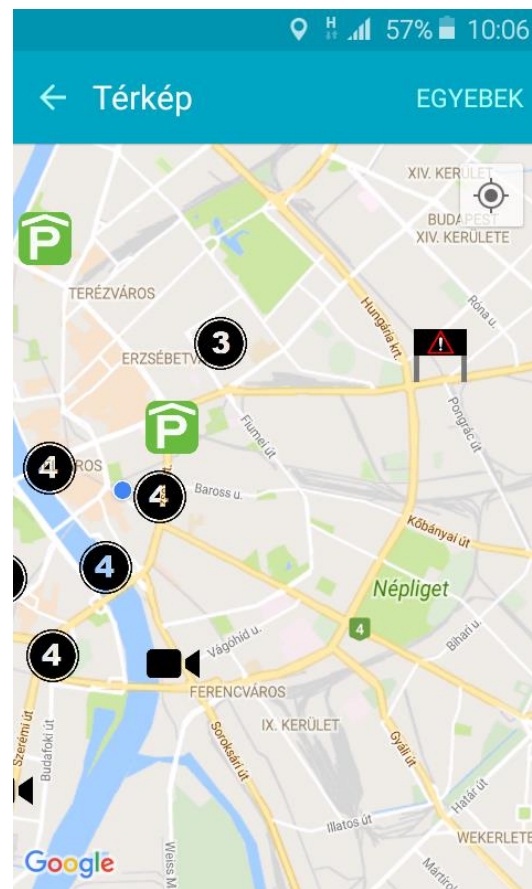


Intelligens közlekedési fejlesztések a fővárosban



Rónai Gergely
osztályvezető

	Petőfi híd	10 perc
	Erzsébet híd	8 perc
	Lánchíd	18 perc



Fővárosi ITS trendek

- **ITS térnyerése** a szakmai gondolkodásban
- **Megvalósítási** szakaszba ért fejlesztések
- **Rendszer integrációs** törekvések
- Fejlődés a **dinamizmus** irányába
- **Stratégiai** szintű gondolkodás
- **Együttműködés** fontossága

Fővárosi ITS tevékenység

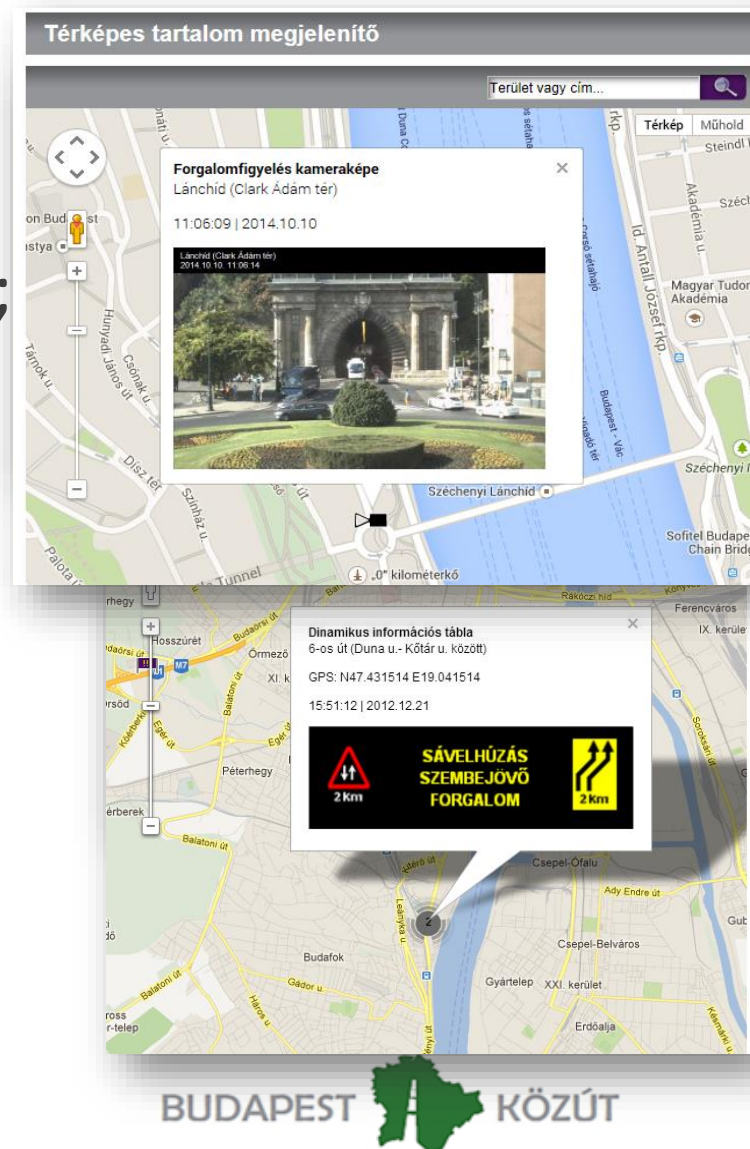


- **2006 – 2008 CONNECT II . és III. fázis;**
 - Megvalósíthatósági tanulmányok, pilot projektek
- **2009 – 2010 EasyWay I. fázis;**
 - Megvalósítások előkészítése
- **2010 – 2012 EasyWay II. fázis;**
 - Forgalmirányító központ korszerűsítés, terepi infrastruktúra bővítés, forgalmi információs portál
- **2014 – 2015 CROCODILE I. fázis;**
 - Rendszer integráció, forgalmi monitoring fejlesztések, forgalmi információs szolgáltatások bővítése
- **2017 – 2018 CROCODILE II. fázis;**
 - Forgalmi monitoring, és kommunikációs hálózat fejlesztés, intelligens parkolás, forgalmi menedzsment tervek kidolgozása, és bevezetése



Intelligens közlekedési alkalmazások

- Adaptív forgalomirányítás;
- Várható eljutási idő információk;
- Dinamikus parkolás-irányítási rendszer;
- Vizuális forgalomfigyelő hálózat;
- Forgalmi monitoring rendszer;
- Forgalmi információs portál és mobil alkalmazás;



Balatonfenyves - 2016. szeptember 8-9.

INTEGRÁLT KÖZLEKEDÉSSZERVEZÉSI ÉS SZABÁLYOZÁSI RENDSZER

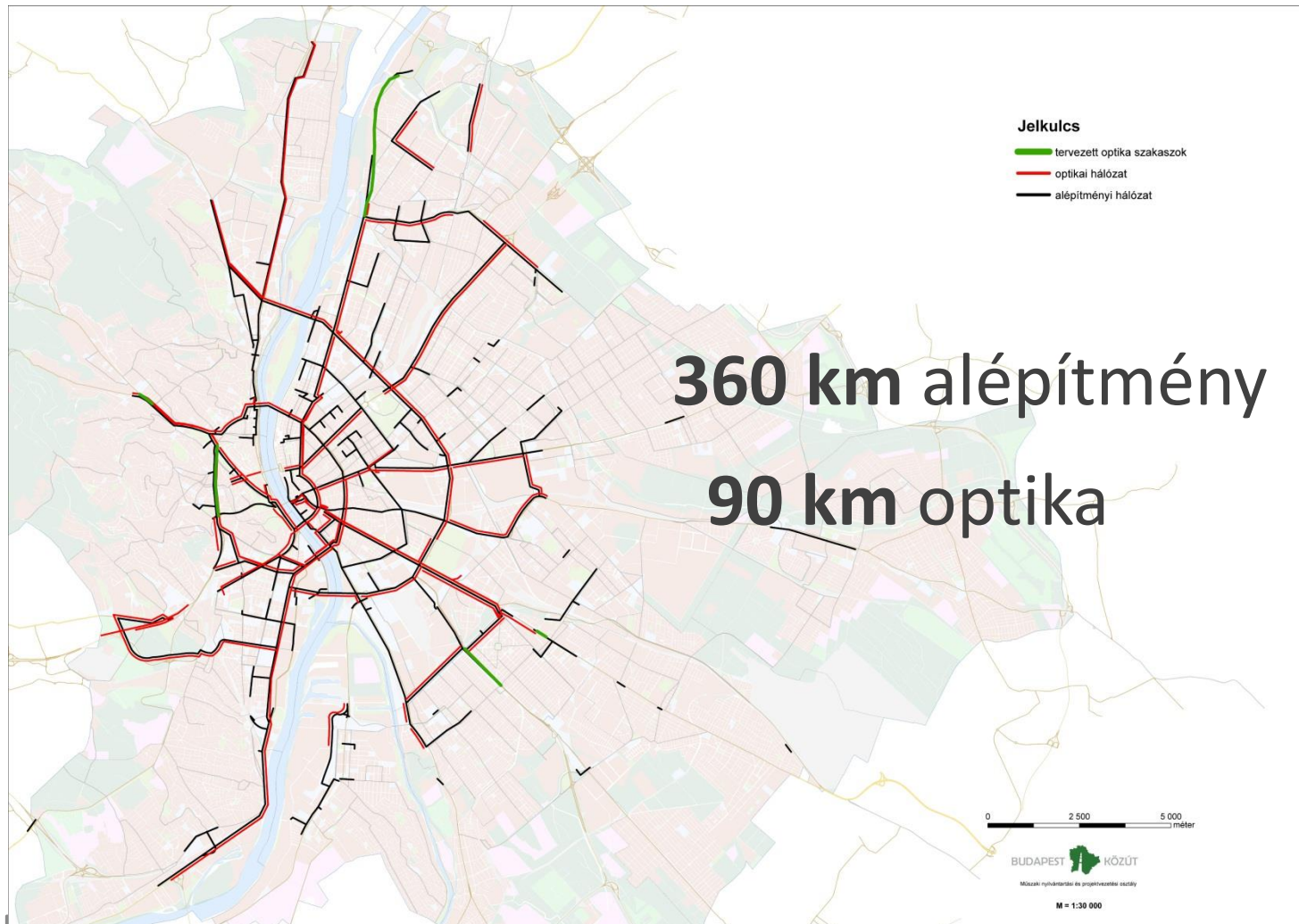
IKSZR

Integrált Közlekedésszervezési és Szabályozási Rendszer

BUDAPEST  KÖZÚT



IKSZR terepi alrendszer

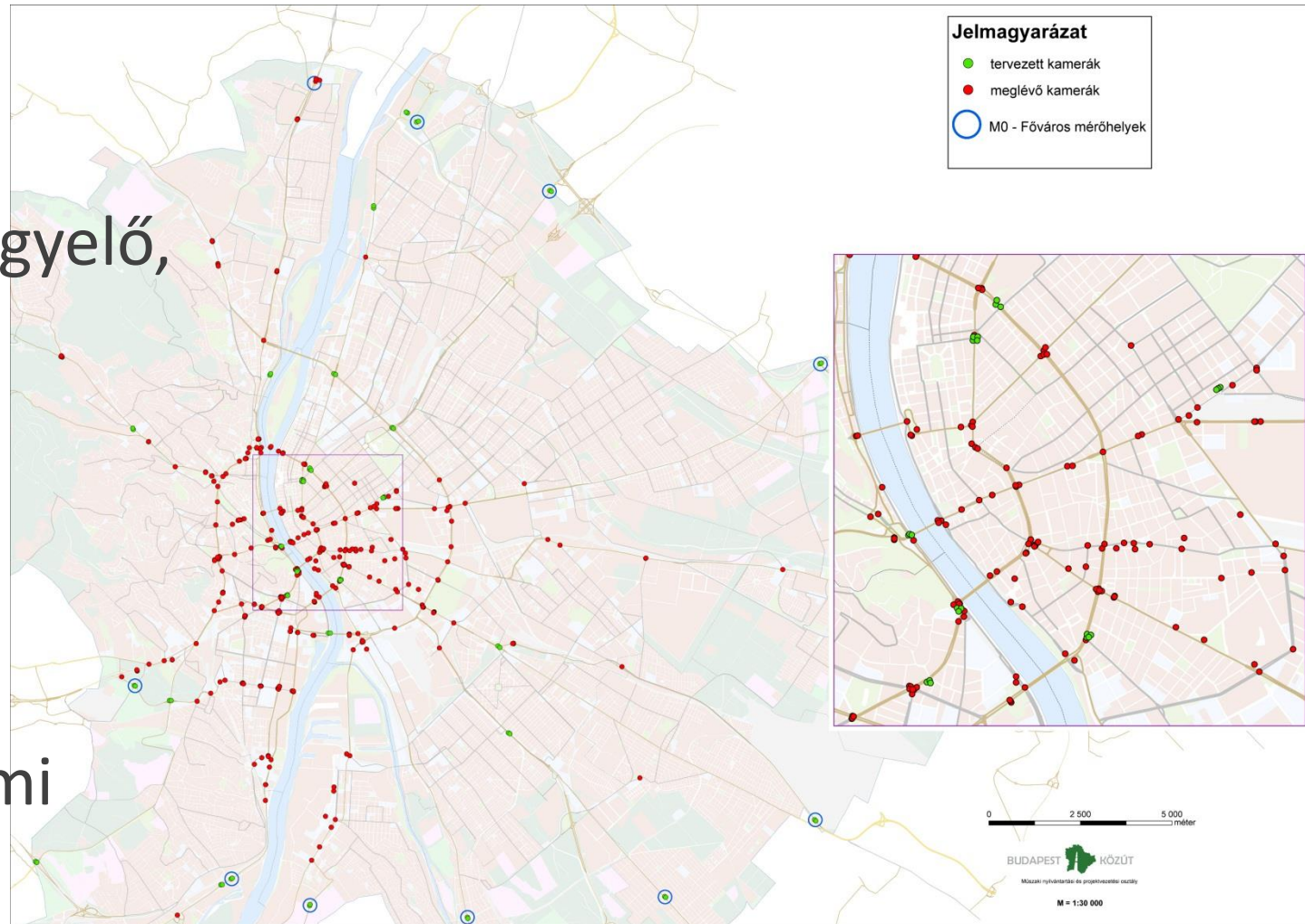


IKSZR terepi alrendszer

318 db
forgalomfigyelő,

50 db
intelligens
kamera,

10 db
M0 forgalmi
mérőhely



Balatonfenyves - 2016. szeptember 8-9.

Dinamikus forgalmi információk

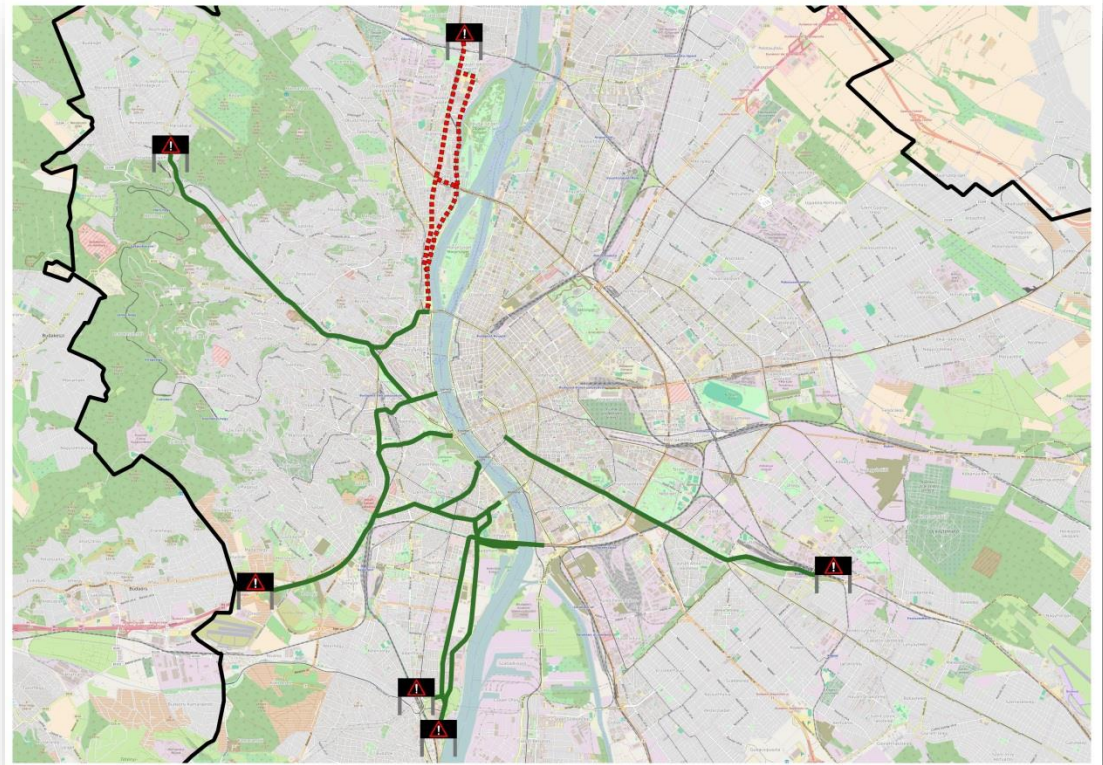
”VJT rendszer”

Érintett útvonalak

- M1-M7 bevezető
- 6-os út bevezető
- KÖKI – Üllői út
- Hűvösvölgyi út - Centrum

A rendszer elemei

- 6 db VJT tábla
- 26 db mérőpont
- Kereztmetszetenként forgalomfigyelő kamera



Balatonfenyves - 2016. szeptember 8-9.

Forgalmi információs mobil alkalmazás

- Széleskörű dinamikus tájékoztatás
- Megjelenített adatkörök
 - Dinamikus kijelzők jelzéseképei
 - Kameraképek
 - P+R parkolóhelyek foglaltsági adatai
- További adatkörök megjelenítésének lehetősége
 - Elektromos járműtöltők foglaltsági adattal
 - Burkolatbontások
 - Forgalmi zavarok, balesetek

Balatonfenyves - 2016. szeptember 8-9.



Diszpécserközpont - Szabó Ervin tér 2.

- 24 órás szolgálat
- Jelzőlámpahibák azonnali kezelése
- Forgalom vizuális követése
- Operatív forgalmi menedzsment ?



Parkolás támogatása

- Üzemeltetett P+R parkolók
 - "Scala Guide" parkolás-irányítási modul
 - Egységes fővárosi parkolási jelzésrendszer
 - Intelligens parkolási megoldások előkészítése
- Technológiai pilot projektek



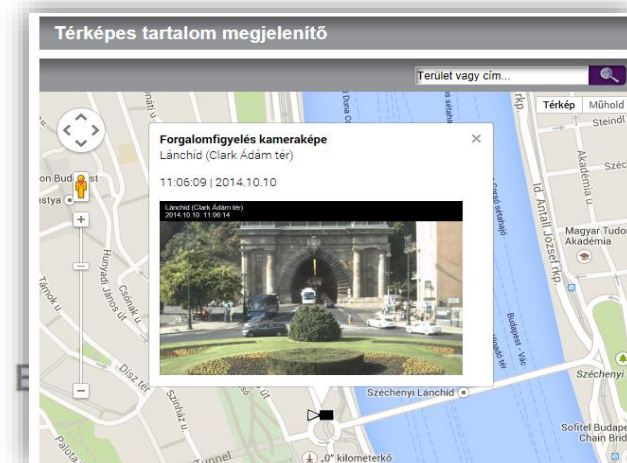
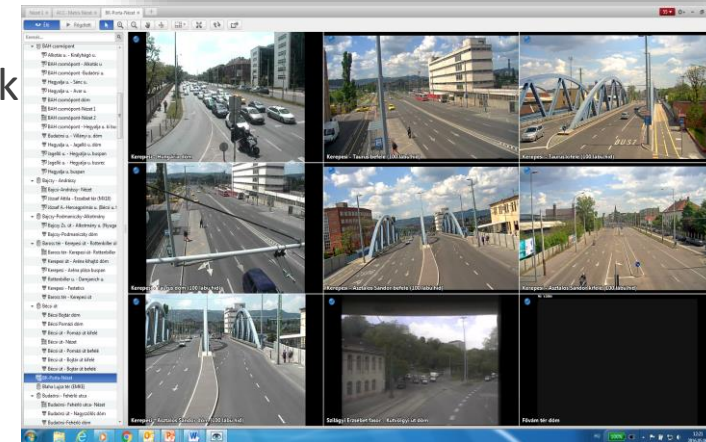
Balatonfenyves - 2016. szeptember 8-9.

Együttműködés a közösségi közlekedéssel

- **Közösségi közlekedés csomóponti előnyben részesítése (több módon)**
- **Közúti központ – FUTÁR központ együttműködése**
- **Közösségi közlekedés szempontjából kritikus helyek monitorozása**
- **Operatív szolgálatok - információcsere**

ITS fejlesztési irányok

- **Forgalomfüggő irányítás**
tervezése és megvalósítása újabb helyszíneken;
- **Parkolás menedzsment rendszer bővítése;**
- **Forgalmi monitoring tevékenység**
funkcionális bővítés és korszerűsítés, terepi fejlesztések
- **Forgalmi információs szolgáltatások**
valós idejű szolgáltatások, real-time adatokkal
- **Forgalmi menedzsment együttműködés**
Budapesten belül és kívül
M0, gyorsforgalmi hálózat fővárosi bevezető szakaszai,
Közlekedési módok között
- **K + F típusú projekt tervek**
Közterületi parkolás monitoring, intelligens infrastruktúra
(C-ITS, V2I), e-mobilitás
Balatonfenyves - 2016. szeptember 8-9.





KÖSZÖNÖM MEGTISZTELŐ FIGYELMÜKET



Rónai Gergely

gergely.ronai@budapestkozut.hu