

# KIFELÉ A KÁTYÚBÓL egy élhető város közlekedési infrastruktúrája

Dr. Almássy Kornél  
vezérigazgató

# Tartalom

## Budapest Közút Zrt. feladatai

- Közútkezelési feladatok ellátása feladat ellátási tevékenység körében
- Közzolgáltatási tevékenység keretében ellátott üzemeltetési tevékenységek
- Közzolgáltatási tevékenység keretében ellátott fenntartási tevékenységek
- Taxiállomásokkal kapcsolatos közzolgáltatások
- Teherforgalmi és parkolási közzolgáltatások
- Külön szerződésekből meghatározott Mérnök, Műszaki ellenőri, Műszaki szakértői, Tanácsadói és beruházás lebonyolítói feladatok

## A Főváros kezelésében lévő úthálózat

- Feladat ellátási és közzolgáltatási keret megállapodás alapján kezelt, üzemeltetett létesítmények mennyiségi adatai
- Üzemeltetett létesítmények bruttó értéke
- Budapest közút üzemeltetésében lévő közutak állapota
- Mérnöki modul - a Budapest Közút közúti nyilvántartása
- Karez - közúti adatgyűjtő rendszer
- Kapu - közterületi adatok publikációja

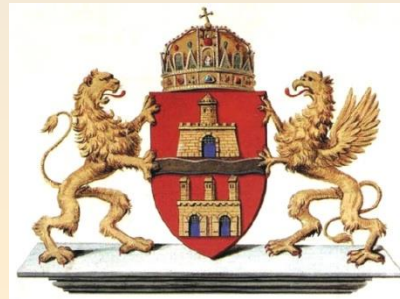
## Forgalomtechnika fenntartása

- Forgalomtechnikai létesítmények
- Jelzőlámpás forgalomirányítás
- Burkolati jel fenntartás
- ITS fejlesztések

# Budapest Közút Zrt. feladatai

3

Közútkezelő



Operatív kezelő és üzemeltető



Stratégiai kezelő



# Budapest Közút Zrt. feladatai

4

## 1. KÖZÚTKEZELÉSI FELADATOK ELLÁTÁSA FELADAT-ELLÁTÁSI TEVÉKENYSÉG KÖRÉBEN

### Igazgatási feladatok

**Az Önkormányzat közúti közlekedéssel összefüggő tevékenységének elősegítése**

**Kezelői hozzájárulások kiadása**

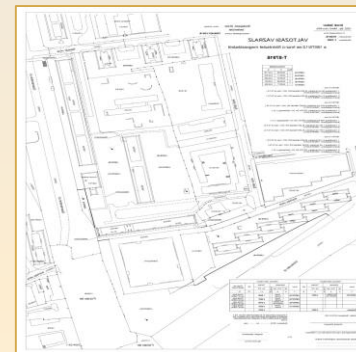
**Egyéb hatóságok, szervek eljárásának kezdeményezése**

**Közúti nyilvántartások vezetése**

**Kezelői intézkedések végrehajtása érdekében szükséges egyéb feladatok** (Üzemeltetői nyilatkozat adása a közút nem közlekedés célú igénybevételéhez, a közút közlekedési célú rendkívüli igénybevételével kapcsolatos ellenőrző mérések végzése, szakfelügyelet ellátása)

**Rendkívüli eseményekhez kapcsolódó intézkedések** (Elemi csapás okozta közúti kár esetén, pl. tömeges közlekedési baleset, árvíz, földrengés)

**Útkezelők közötti egyeztetési kötelezettségek, más eljárásokban az ügyi érdekek érvényesítése, valamint garanciális igények érvényesítéséhez kapcsolódó feladatok**



# Budapest Közút Zrt. feladatai

5

## 1. KÖZÚTKEZELÉSI FELADATOK ELLÁTÁSA FELADAT-ELLÁTÁSI TEVÉKENYSÉG KÖRÉBEN

### Igazgatási feladatok

**Forgalomtechnikai feladatok** (Forgalmi rend kialakítása, az utak forgalmának szabályozása, forgalmi rend felülvizsgálatok, kezelői hozzájárulások Önkormányzat nevében történő kiadása, forgalomtechnikai kiskorrekciók előkészítése és a jelzőlámpákkal kapcsolatos feladatok, közúti jelzések, forgalomfigyelő-és intelligens közlekedési eszközök elhelyezésének meghatározása, védett övezetekben és a korlátozott forgalmú övezetekben az Önkormányzat illetékességébe tartozó területeken a szükséges Forgalomtechnikai jelzések és kiegészítő eszközök ellenőrzése, módosítása, pótlása)

**Forgalomtechnikai diszpécser szolgálat működtetése**

**Gyalogátkelőhelyekkel kapcsolatos feladatok**

**Egyéb igazgatási jellegű feladatok** (a közútkezeléshez kapcsolódó zöldterületek állapotának ellenőrzése, intézkedések kezdeményezése, főutak utólagos zajvédelmével kapcsolatos feladatok, közreműködés a Közútkezelési Feladatokkal érintett útvonalakkal kapcsolatos ingatlanok rendezésével kapcsolatos eljárásokban)

### Ellenőrzési és vizsgálati feladatok

**Közutak ellenőrzése. útellenőri szolgálat működtetése**

**A hidak és egyéb műtárgyak jogszabályok szerinti ellenőrző vizsgálata**

**A forgalomirányítási eszközök vizsgálata**

**Közútkezeléshez kapcsolódó felújítási feladatok lebonyolítása**



# Budapest Közút Zrt. feladatai

6

## 2. KÖZSZOLGÁLTATÁSI TEVÉKENYSÉG KERETÉBEN ELLÁTOTT ÜZEMELTETÉSI TEVÉKENYSÉGEK

**Az úttartozékok tisztítása**

**A közúti jelzések és egyéb úttartozékok helyreállítása, cseréje, pótlása, a rendszer felülvizsgálata**

**A jelzőlámpás forgalomirányítás üzemeltetése**

**A jelzőlámpák üzemeltetéséhez kapcsolódó garanciális igények érvényesítéséhez kapcsolódó feladatok ellátása**

**Az útburkolati jelek, jelzőtestek hibáinak javítása, hiányos jelek kiegészítése**

**A közút melletti növényzet gondozása, alakítása**

**Vízvezetés az utakról és az utak mellett**

**Üzemeltetési intézkedések veszélyes helyek és helyzetek esetén (forgalomra veszélyes helyek és helyzetek jelzése, körülkorlátozás, sötétedés utáni megvilágítás)**

**Ügyeleti és készenléti szolgálat**

**A közúti üzemeltetéssel kapcsolatos tájékoztatási kötelezettség ellátása**

**Hidak üzemeltetése**

**Forgalomtechnikai üzemeltetési feladatok**

**Aluljárókkal kapcsolatos üzemeltetési feladatok**

**Igényérvényesítés (kátyúkarak, elvégzett úthelyreállítások esetén a jótállási és szavatossági jogokat érvényesítése az engedéllyessel szemben)**



# Budapest Közút Zrt. feladatai

7

## 3. KÖZSZOLGÁLTATÁSI TEVÉKENYSÉG KERETÉBEN ELLÁTOTT FENNTARTÁSI TEVÉKENYSÉGEK

### Fenntartási tevékenység

#### Útburkolatok

Járdák, gyalogutak, kerékpárutak, valamint gyalog- és kerékpárutak, kerékpártámaszok

#### Hidak és egyéb műtárgyak

#### Vízvezető rendszerek

#### Úttartozékok

#### Jelzőtáblák

#### Forgalomirányító berendezések

#### Forgalomfigyelő-és intelligens közlekedési rendszerek

#### Biztonsági és zajárnyékolási berendezések

#### Útburkolati jelek



### Fenntartási Tevékenység körében szükségessé váló felújítás

A Fővárosi Önkormányzat döntésétől függően, külön megállapodás alapján a fenntartási jellegű út,- híd,- aluljáró és műtárgy felújítások teljes körű megvalósítása a tervezetéstől a kivitelezésig külső kapacitás igénybevételével vagy saját teljesítésben.



# Budapest Közút Zrt. feladatai

8

## 4. TAXIÁLLOMÁSOKKAL KAPCSOLATOS KÖZSZOLGÁLTATÁSOK

**Taxiállomások létesítése**

**Taxiállomások fenntartása, működtetése és megszüntetése**

**Taxiállomás-használati hozzájárulás kiadása**

**Taxiállomás-használati hozzájárulás kiadásáért járó díj (Taxiállomás Használati Díj) beszedése az Önkormányzat nevében és javára**





# Budapest Közút Zrt. feladatai

9

## 5. TEHERFORGALMI ÉS PARKOLÁSI KÖZSZOLGÁLTATÁSOK

### Teherforgalmi Közzolgáltatások

**A behajtási hozzájárulások, a behajtási-várakozási hozzájárulások és a rakodótárca kiadásával kapcsolatos tevékenységek**

**Az egyes övezetekhez kapcsolódó tevékenységek**

**Egyéb feladatok a Teherforgalmi Közzolgáltatások ellátásával összefüggésben**

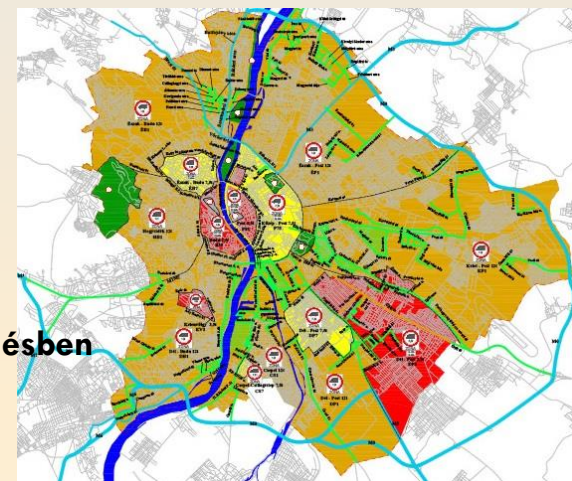
### Parkolás-gazdálkodási Közzolgáltatások

**Díjköteles közúti várakozóhelyekkel kapcsolatos feladatok**

**Őrzött, fizető P+R várakozóhelyek és az európai uniós forrásból megvalósult P+R várakozóhelyek üzemeltetési, fenntartási és karbantartási feladatai**

**Egyéb várakozóhelyek üzemeltetési, fenntartási és karbantartási feladatai** (a Fővárosi Önkormányzat tulajdonában álló közterületek alatti mélygarázsokban vagy közterületeken létesített parkolóházakban, valamint a Fővárosi Önkormányzat vagy intézménye tulajdonában, kezelésében lévő közterületen kívüli ingatlanokon, épületekben, építményekben, garázsokban fizető várakozóhelyek üzemeltetésével, fenntartásával, karbantartásával kapcsolatos feladatok ellátása)

**A Margitszigeten lévő várakozóhelyek üzemeltetési, fenntartási és karbantartási feladatai**



# Budapest Közút Zrt. feladatai

10

## 6. KÜLÖN SZERZŐDÉSEK BEN MEGHATÁROZOTT MÉRNÖK, MŰSZAKI ELLENŐRI, MŰSZAKI SZAKÉRTŐI, TANÁCSADÓI ÉS BERUHÁZÁS LEBONYOLÍTÓI FELADATOK

**Mérvnök feladatok teljes körű ellátása FIDIC szerinti szerződéses rendszerben megvalósuló beruházások megvalósítása során**

**Műszaki ellenőri feladatok ellátása építési, felújítási beruházások megvalósításában**

**Műszaki szakértői tevékenység**

**Tanácsadói tevékenység**

**Beruházás lebonyolítói tevékenység végzése építési, felújítási beruházások megvalósítása során**



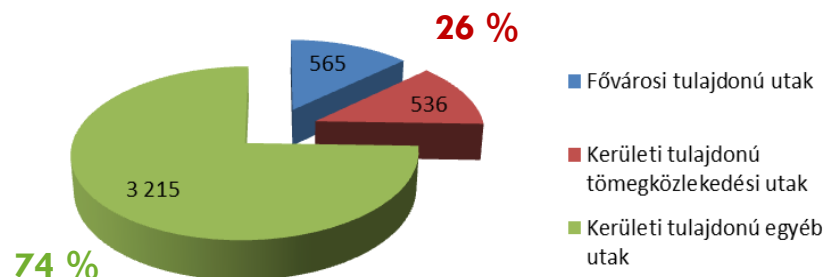
# A Főváros kezelésében lévő úthálózat

11

## FELADATELLÁTÁSI ÉS KÖZSZOLGÁLTATÁSI KERETMEGÁLLAPODÁS ALAPJÁN KEZELT, ÜZEMELTETETT LÉTESÍTMÉNYEK MENNYISÉGI ADATAI

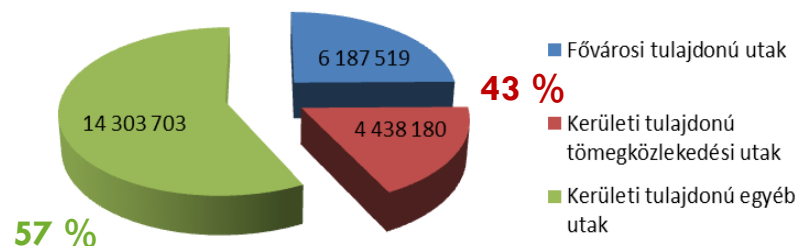
- Közutak** (a hozzájuk tartozó szalagkorlátokkal, zajvédő falakkal, vízelvezető rendszerekkel, egyéb úttartozékokkal)
  - Főút (Fővárosi tulajdonú közút) 565 km (6.187.529 m<sup>2</sup>)
  - Tömegközlekedési út (Kerületi Önkormányzatok tulajdonában lévő közösségi közlekedés által igénybe vett közút) 536 km (4.438.180 m<sup>2</sup>)

### Hossza (km)



Fővárosi közúthálózat hossza: **4 316 km**

### Területe (m<sup>2</sup>)



Fővárosi burkolt utak területe: **24 929 402 m<sup>2</sup>**

# A Főváros kezelésében lévő úthálózat

12

## Üzemeltetett létesítmények bruttó értéke 2015

Forint

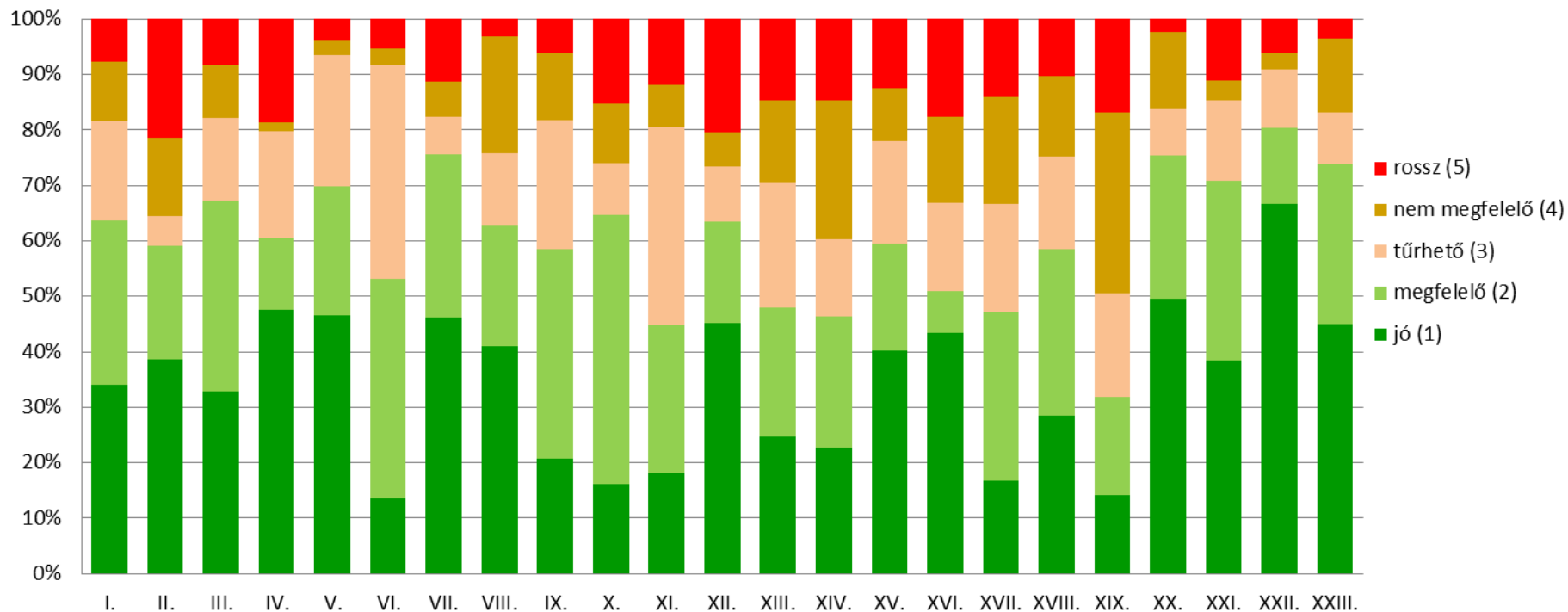
ÚT	765 597 273 721
Híd, felüljáró	212 064 147 521
Aluljáró	45 121 408 001
Közterek	75 338 751 938
Kerékpárút (Főváros)	1 142 202 551
Kerékpárút (Kerület)	591 797 509
Zajvédőfal (Főváros)	1 514 091 257
Zajvédőfal (Kerület)	378 750 882
<b>Út-, híd-, műtárgy összesen:</b>	<b>1 101 748 423 380</b>
<b>Forgalomtechnika:</b>	<b>11 437 917 183</b>
<b>Mindösszesen:</b>	<b>1 113 186 340 563</b>

# A Főváros kezelésében lévő úthálózat

13

## Budapest Közút üzemeltetésében lévő közutak állapota

2015.04.16. burkolatfelület szerint súlyozva



# A Főváros kezelésében lévő úthálózat

14

## Mérnöki Modul – a Budapest Közút közúti nyilvántartása

Fájl Szerkesztés Nézet Kedvencek Eszközök Súlyó

ALAPFUNKCIÓK NAVIGÁCIÓ KERESÉS RAJZOLÁS / MÉRÉS EXPORT BEJELENTÉSEK EGYÉB ESZKÖZÖK

Nincs elérhető réteg

BUDAPEST KÖZÚT  
MérnökiModul

A térkép tájékoztató jellegű, másolata semmilyen hivatalos eljárásban nem használható fel! Az ingatlanok közheites adatait a földhivatalok szolgáltatják. Engedélyszám: FF/232/1/2015

Nézet  
<Szabad nézet>

Könyvjelzők

Méretarány  
250 000

KERESÉS TARTALOMJEGYZÉK INFORMÁCIÓ

- Híd-műtárgy
- Közösségi közlekedés
- Egyéb adatok
- Forgalmotechnika
- Útadatok
- Jogi adatok
- Alapadatok
- Alaptérképek
- Ortofoto
- Nézetváltás

BUDAPEST KÖZÚT

Mobil MérnökiModul

**Tesztelés alatt!**

XVI. Városi közlekedés aktuális kérdései - Balatonfenyves 2016. szeptember 8-9.



# A Főváros kezelésében lévő úthálózat

15

## **KARESZ** - Közúti **A**datgyűjtő **REndSzer**

**Legmodernebb mobil és statikus lézer felmérési technológiák alkalmazása**

- **Úton - Budapest közúthálózata**
- **Vízen - dunai szkennelés**
- **Metróban – M4**





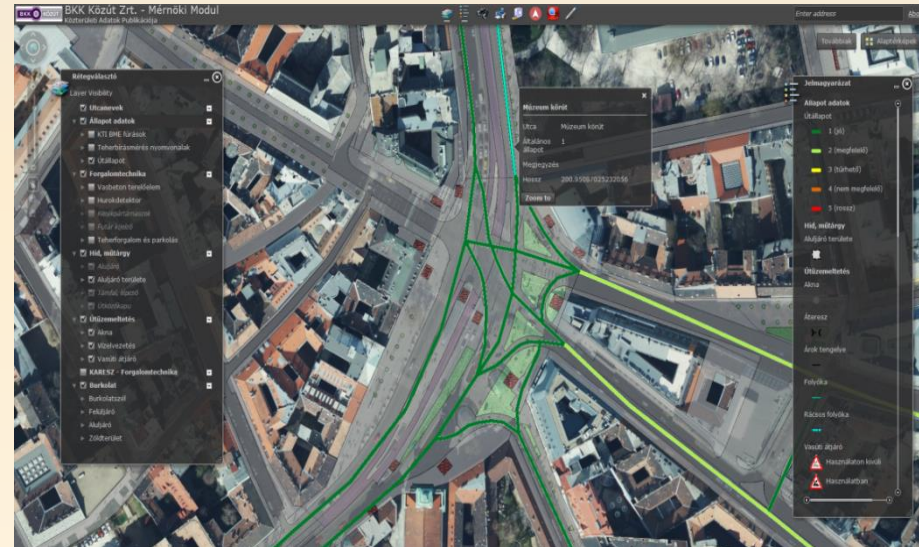
# A Főváros kezelésében lévő úthálózat

16

## KAPU - Közterületi Adatok Publikációja

### Web alapú adatpublikáció

- Adathozzáférés egyszerű biztosítása
- Adatlekérdezési eszközök
- Mérési funkciók
- EOY koordinátahelyes ábrázolás
- Hard-copy layout létrehozása



# Forgalomtechnika fenntartása

17

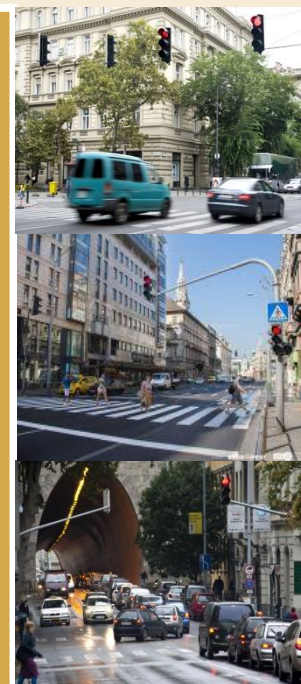
## Forgalomtechnikai létesítmények

### Jelzőlámpás forgalomirányítás

– Jelzőlámpás csomópont (al- és felépítmények)	1 060 db
– Sárga villogó berendezés	23 db
– Magasságkorlátozás előjelző	1 db
– Forgalomirányító központ	4 db
– Forgalomfigyelő kamera	315 db
– Ebből intelligens kamera	36 db
– Változtatható jelzéseképű tábla	12 db

### Jelzőtáblák, burkolati jelek

– Kresz tábla és tartóoszlop	65 000 db
– Burkolati jel	320 000 m <sup>2</sup>



**A Főváros teljes közúthálózatán !**

## Jelzőlámpás forgalomirányítás



### Üzemeltetési, fenntartási feladatok

- **Ügyeleti szolgálat**
- **Hibaelhárítás** - szerződött szakkég közreműködésével  
(Havi átlag hiba: 2014: 517 db, 2015: 536 db, 2016: 459 db)
- **Karbantartás, ellenőrzés, vizsgálat**
- **Nyilvántartás és adatszolgáltatás**
- **Forgalomirányítási rendszer elemek létesítése, módosítása, megszüntetése, illetve vezérlési programok módosítása** (Módosítások: 2014: 72 db, 2015: 76 db, 2016: 37db)
- **Anyag és alkatrész biztosítása** hibaelhárítási, karbantartási, korszerűsítési és módosítási munkákhoz szükséges anyagok és alkatrészek biztosítása.

## Jelzőlámpás forgalomirányítás



### Fejlesztési feladatok

- Központra kötés 72 csomópont
- Távfelügyeltre kötés 83 csomópont
- Segélyhívó rendszer kiépítése 186 helyszín
- Parkolás irányítási rendszer kiépítése 3 parkoló
- Változtatható jelzéképű táblák létesítése 3 helyszín
- Forgalomfüggő illetve tömegközlekedés bejelentkezését lehetővé tévő rendszer létesítése 154 csomópont
- Esélyegyenlőségi követelmények teljesítése 181 csomópont
- Jelzőlámpás vezérlőegységek cseréje 121 csomópont



## Burkolati jel fenntartás

### Burkolati jelek felújítása – éves program alapján

#### Az éves program összeállításának szempontjai

- **beérkezett kérések** (kerületi önkormányzatok, társszervezetek, lakosság)
- **a burkolatjelek kopottságának mértéke**
- **balesetveszély mértéke**
- **kiemelten kezelve**  
az iskolák környékén lévő gyalogos-átkelőhelyek  
kerékpárforgalmi létesítményeket
- **gazdaságossági, hatékonysági szempontok** (egyes technológiák közötti egyenletes eloszlás, egymáshoz közeli helyszínek együtt való kezelése)

#### Alkalmazott technológiák:

- **thermoplasztik**
- **festett**



## Burkolati jel fenntartás

### Burkolati jelek felújítása – éves program alapján

#### Tematikus címcsoportok

- buszmegállók
- mozgáskorlátozottak részére fenntartott várakozóhelyek, és egyéb, a parkoláshoz kapcsolódó jelek
- minden évben felújításra kerülő festett jelek (főként térkő burkolaton lévő jelek, kerékpárforgalmi létesítmények, különösen veszélyes hely burkolati jelek)
- gyalogátkelőhelyek
- teljes útvonalak, amiken a burkolatjelek megújításra kerülnek
- burkolatjavítást követő helyreállítások

#### Alkalmazott technológiák:

- thermoplasztik
- festett

#### Mennyiségi adatok

2015. év tény:	46.396 m <sup>2</sup>
2016. év terv:	46.000 m <sup>2</sup>



## ITS fejlesztések

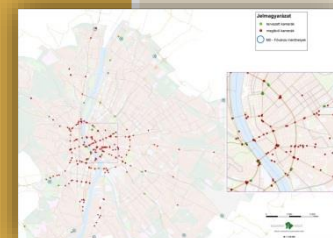
- **2006 – 2008 CONNECT II . és III. fázis;**
  - Megvalósíthatósági tanulmányok, pilot projektek
- **2009 – 2010 EasyWay I. fázis;**
  - Megvalósítások előkészítése
- **2010 – 2012 EasyWay II. fázis;**
  - Forgalmirányító központ korszerűsítés, terepi infrastruktúra bővítés, forgalmi információs portál
- **2014 – 2015 CROCODILE I. fázis;**
  - Rendszer integráció, forgalmi monitoring fejlesztések forgalmi információs szolgáltatások bővítése





## Fejlesztési területek

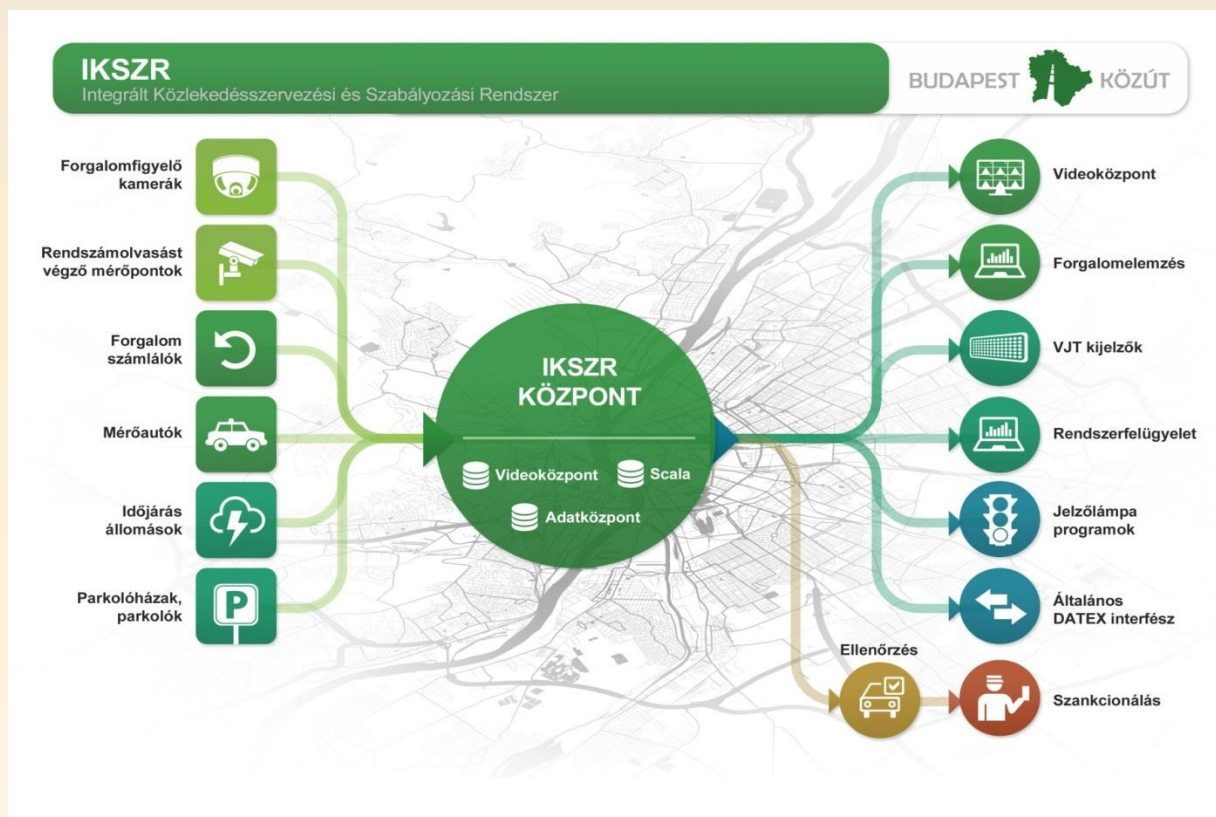
- **Csomópontok központra kötése**  
az adaptív forgalomirányítás kiterjesztése érdekében
- **Forgalomfüggő irányítás**  
tervezése és megvalósítása újabb helyszíneken;
- **Összehangolás**  
vonali és területi optimalizálás bővítése;
- **Parkolás-irányítási rendszer bővítése;**
- **Forgalmi monitoring tevékenység**  
funkcionális bővítés és korszerűsítés
- **Terepi infrastruktúra**  
Kommunikációs és adatgyűjtő hálózat és eszköz bővítés;
- **Forgalmi információs szolgáltatások**  
valós idejű szolgáltatások, real-time adatokkal



# Forgalomtechnika fenntartása

24

## IKSZR - Integrált Közlekedésszervezési és Szabályozási Rendszer



# KÖSZÖNÖM MEGTISZTELŐ FIGYELMÜKET!

Dr. Almássy Kornél  
kornel.almassy@budapestkozut.hu