



NEMZETI FEJLESZTÉSI
MINISZTERIUM

Az útügyi szakma kihívásai az elkövetkező időszakban

Dr. Mosóczy László

Nemzeti Fejlesztési Minisztérium

közlekedésért felelős helyettes államtitkár



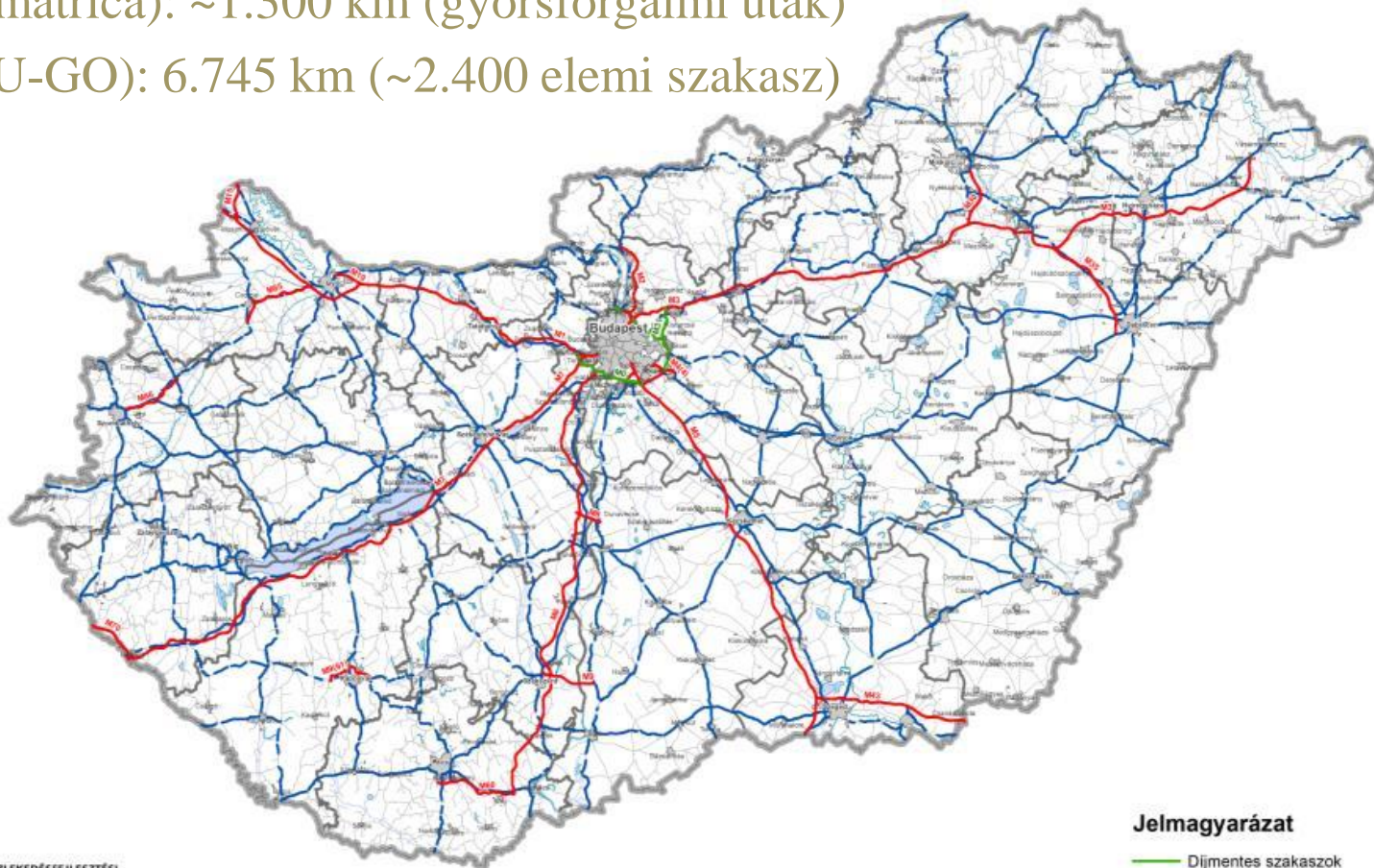
- 1. Útdíjbevételek**
- 2. Országos közúthálózat fejlesztése**
- 3. Új létesítmények és meglévő közúthálózat üzemeltetése, fenntartása, szükséges források biztosítása**
- 4. Kerékpáros létesítmények fejlesztése, üzemeltetése, fenntartása, szükséges források biztosítása**
- 5. Az útügyi műszaki szabályozási rendszer felülvizsgálata és korszerűsítése**
- 6. Szabályozási kérdések**



1.1 Díjköteles hálózat

Díjköteles hálózat hossza:

- HD (e-matrica): ~1.300 km (gyorsforgalmi utak)
- UD (HU-GO): 6.745 km (~2.400 elemi szakasz)



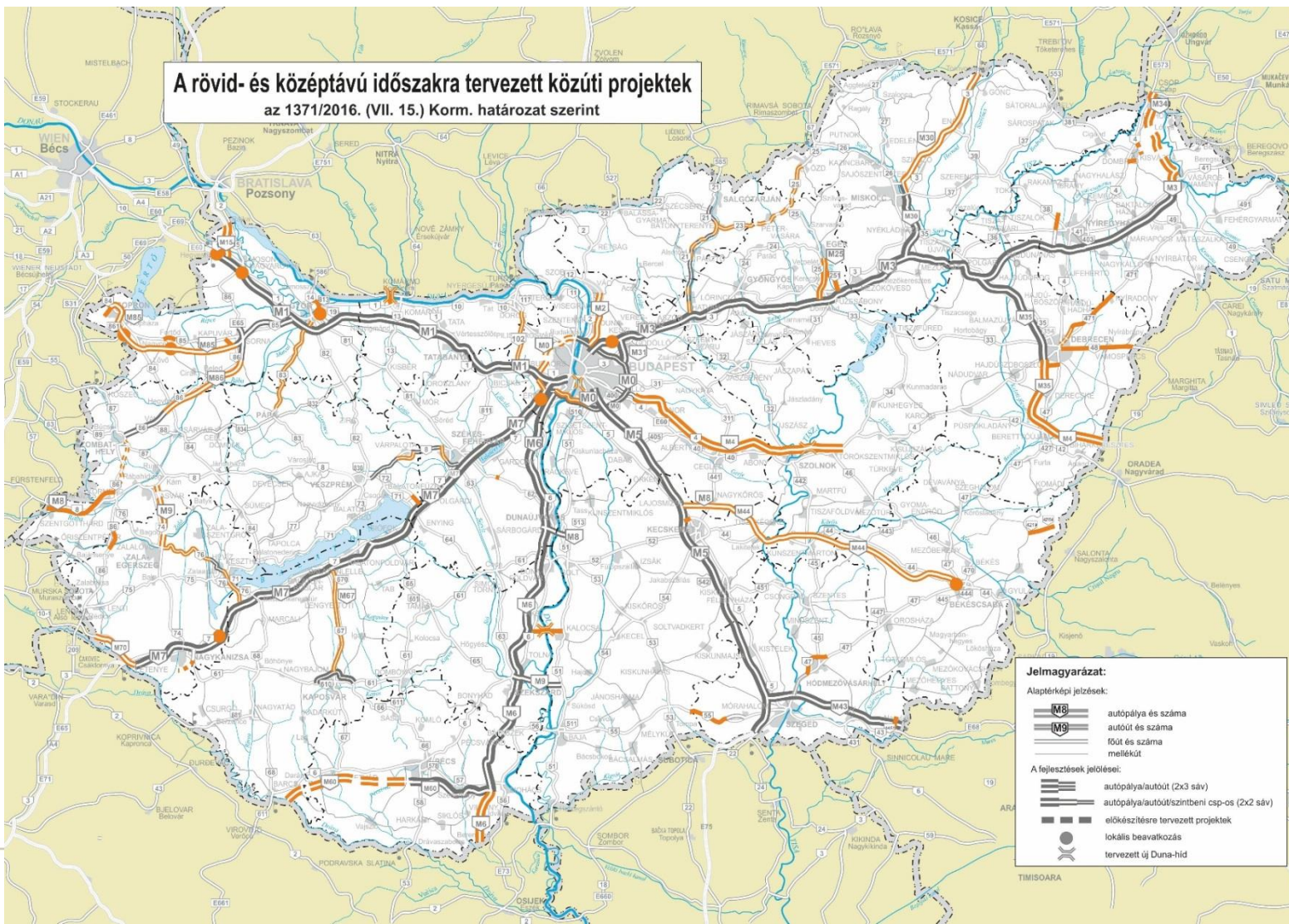


1.2 Útdíj-bevételek

Útdíj bevételek nettó (Mrd Ft)	2012	2013	2014	2015	2016.09.11-ig	2016 tervezett (kölségvetési elvárás)
E-matrica (HD)	52,79 Mrd Ft	45,89 Mrd Ft	37,26 Mrd Ft	45,43 Mrd Ft	40,40 Mrd Ft	47,00 Mrd Ft
Matrica darabszám	14,41 M db	12,67 M db	11,07 M db	11,98 M db	9,75 M db	---
HU-GO (UD)	---	62,11 Mrd Ft	128,18 Mrd Ft	146,27 Mrd Ft	107,75 Mrd Ft	140,50 Mrd Ft
Jegytépesek/ tranzakciók száma	---	285,35 M db	615,38 M db	673,17 M db	468,42 M db	---
Összesen	52,79 Mrd Ft	108 Mrd Ft	165,44 Mrd Ft	191,7 Mrd Ft	148,15 Mrd Ft	187,50 Mrd Ft



2.1 Országos közúthálózat fejlesztése



2.2 A 1371/2016. (VII. 15.) Korm. határozat:

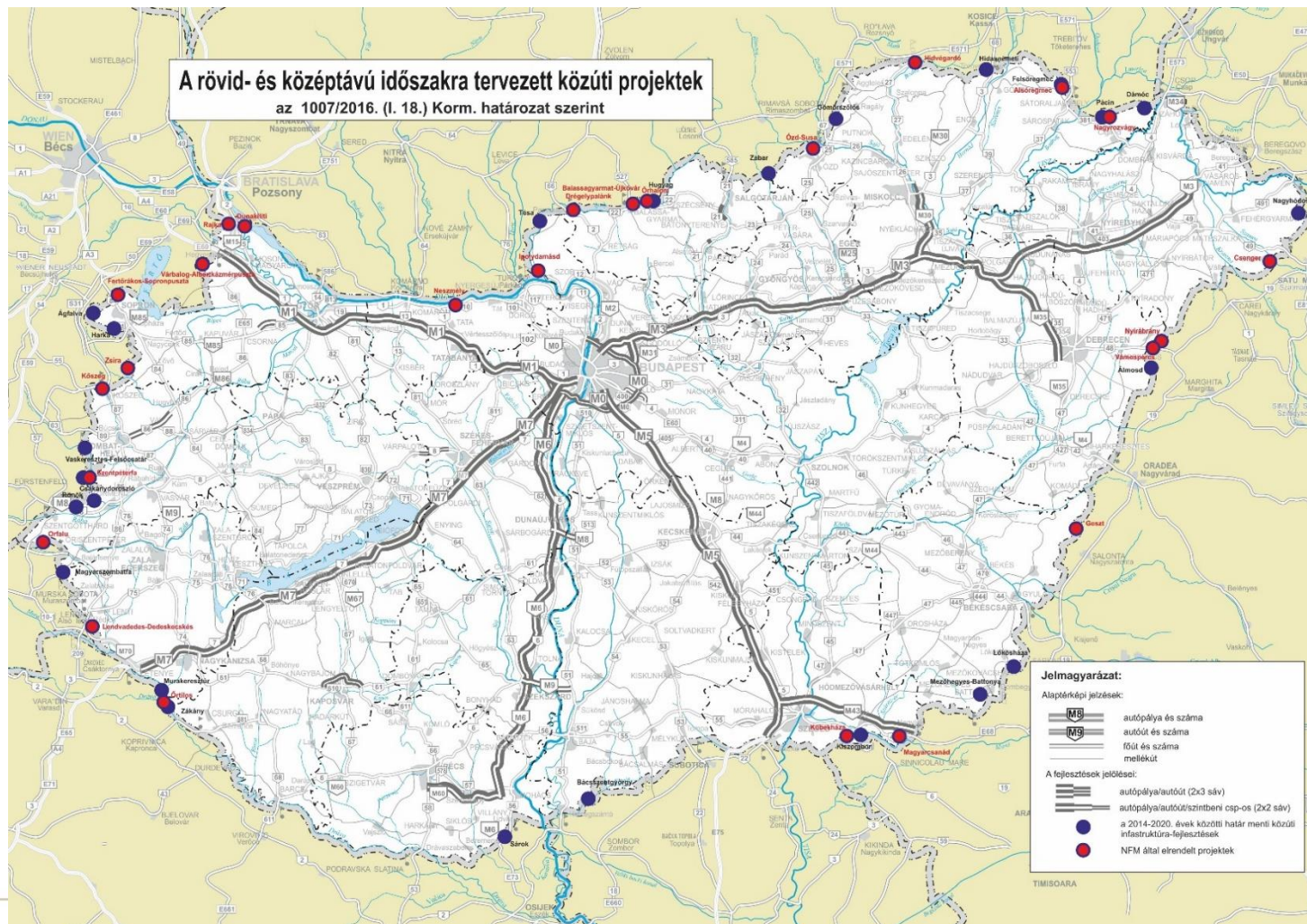
Magyarország rövid- és középtávú közútfejlesztéséhez kapcsolódó infrastrukturális beruházásainak főbb adatai

	Projektek (db)	Össz-hossz (~km)	Össz-költség (Mrd Ft)
IKOP 1.	28	268,9	733,3
IKOP 4.	13	172,0	382,0
CEF	3	22,4	69,3
Költségvetési forrásból	37	485,9	1 274,7

Megjegyzés: egyes útszakaszoknál a nyomvonal kijelölése még nem történt meg, ezért az össz-hossz oszlop adatok változhatnak, továbbá a táblázatban szereplő költségek bruttóban értendők. Az adatok az un. „Áthúzó” projektek mennyiségeit és költségadatait is tartalmazzák.



2.3 ETE / Interreg határon átnyúló források





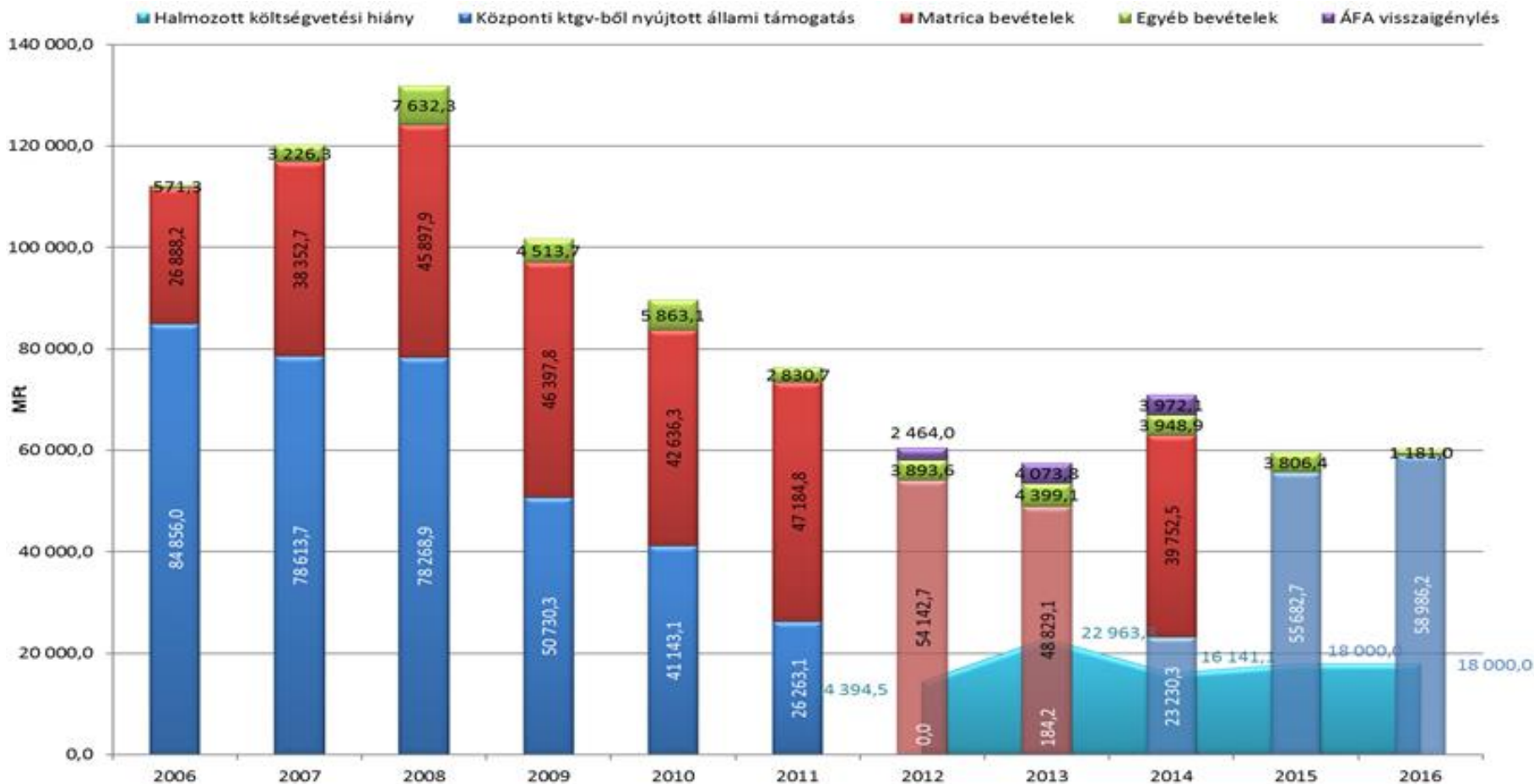
2.4 ETE / Interreg határon átnyúló források

- 1007/2016 (I.18.) Korm. határozat rendelkezik az ETE / Interreg határmenti forrásokból 2014-2020 között megvalósítani szándékozott projektek indikatív listájáról
- 2016. április elején az NFM elrendelte a NIF Zrt.-nek 26 db (első körös) projekt előkészítését
- A Külgazdasági és Külügyminisztérium (KKM) vezetésével határmenti munkacsoport működik (KKM, NFM, Miniszterelnökség, NIF, KKK)
- Kerékpáros projektek
 - Dunakiliti kerékpáros híd
 - Vámospércs – Érmihályfalva (RO)
 - Lendvadedes-Dedeskecskés – Lendvahosszúfalu (SLO) kerékpárbarát út

	Indikatív lista (db)	Megvalósítani tervezett (db)
HU-SK	18	10
HU-UA	1	0
HU-RO	9	5
HU-SRB	2	1
HU-HR	4	2
HU-SLO	3	2
HU-AT	12	6
Összesen	49	26



3.1 Közúthálózat-működtetés forrásai 2006-2016.





A meglévő közúthálózat üzemeltetése



3.2 Magyar Közút 5 éves üzemeltetési és karbantartási támogatási szerződése (2016-2020.)

Az ágazati egyeztetések után a kormány az 1978/2015. (XII. 23.) kormányhatározatban biztosította a közúti üzemeltetési és karbantartási feladatok finanszírozását a 2016-2020. évek közötti időszakra:

- 2017. évben legalább 72 446 millió forint,
- 2018. évben legalább 80 809 millió forint,
- 2019. évben legalább 89 063 millió forint,
- 2020. évben legalább 98 318 millió forint összeggel.

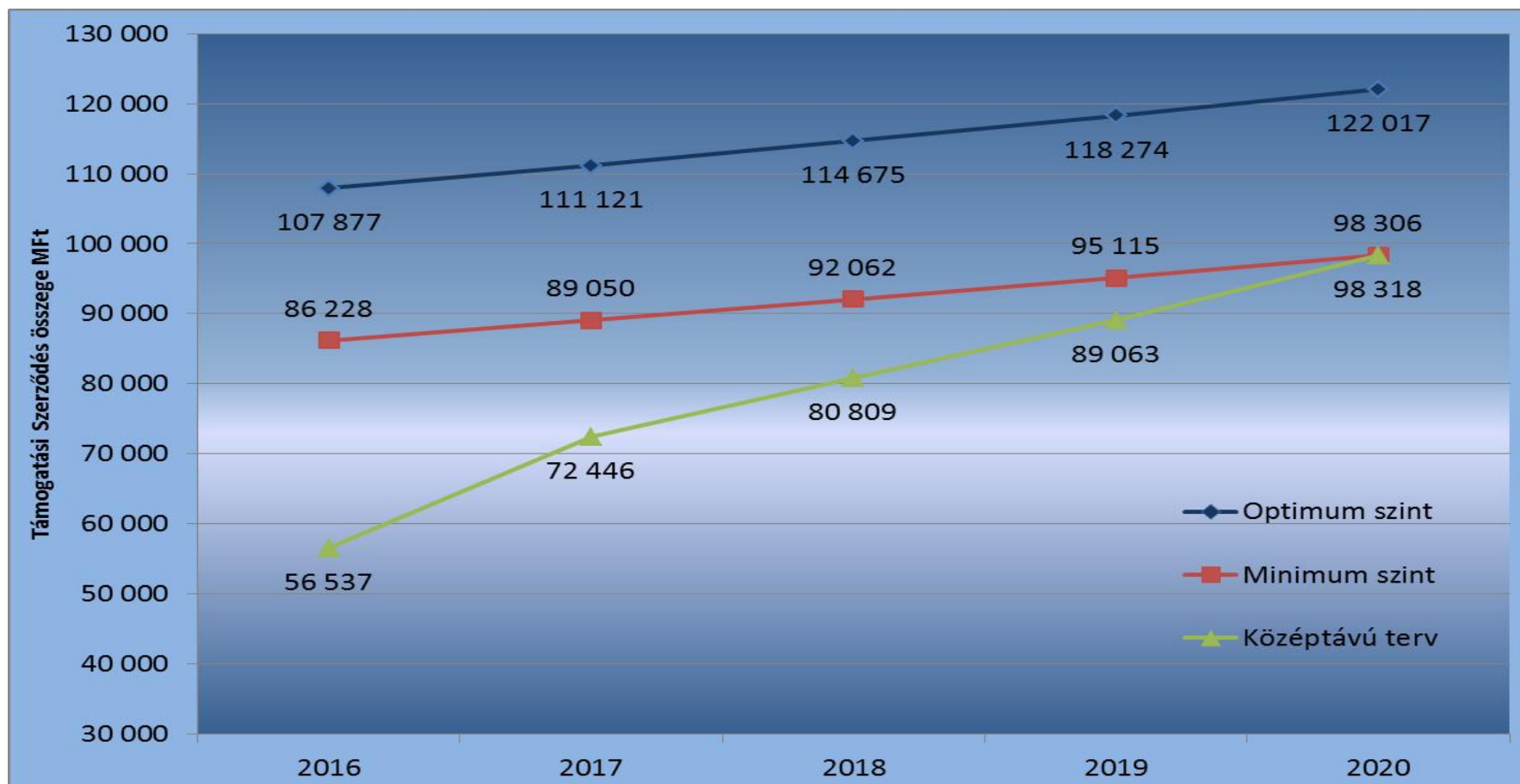


3.3 A középtávú szerződés szerinti működés előnyei

- A középtávú finanszírozás biztosításával a közútkezelő stratégiai változásokat tud megvalósítani a költséghatékony működés érdekében,
- A középtávú szerződés tervezhetőbb működést biztosít, amely figyelembe veszi a közútkezelő rendelkezésére álló kapacitását, a technológiai előírásokat és az időjárást, így a közútkezelő hatékonyabban tudja ellátni feladatát,
- A közútkezelő társaság finanszírozási költsége jelentősen mérséklődik, kiszámíthatóbb finanszírozás tervezhetőbb likviditást eredményez,
- Előnyök a közbeszerzési eljárások során, többéves szerződések megkötése,
- Hosszú távú szerződéssel a közútkezelő társaság felelőssége egyértelmű, így a megrendelő is hatékonyabban tudja számon kérni a közútkezelői feladatok végzését



3.4 A középtávú szerződés finanszírozás célja





3.5 Kiemelt tevékenységek a közúthálózat üzemeltetése és karbantartása területén

Közlekedésbiztonságot közvetlenül érintő tevékenységek:

- a balesetveszélyes burkolathibák elhárítása,
- közúti jelzések láthatóságának biztosítása,
- a burkolatok és úttartozékok tisztántartása,
- a forgalom biztonságát zavaró növényzet eltávolítása.

A közutak esztétikus környezetének kialakítása:

- kaszálási és növényzetgondozási munkák megnövelt mennyisége,
- parlagfű-mentesítés

Közutak burkolatának vízelvezetése és az árkok tisztítása,

Környezetvédelem.



Bővülő feladatellátás – bővülő erőforrások





3.6 Fenntartási és felújítási tevékenység

Tervezett hazai és EU-s finanszírozású projektek

Felújítási támogatási szerződések összege

- **KKK-MK 2015. évi Támogatási szerződés: 5,1 Mrd Ft**
- **KKK-MK 2016. évi Támogatási szerződés: 3,0 Mrd Ft**
- **NFM-MK Közúti közlekedésbiztonsági beavatkozások
Támogatási szerződés: 146 millió Ft**
- **NFM-MK Komplex útfelújítási program 2016. Támogatási
szerződés: 69 Mrd Ft**
- **NFM-MK Komplex útfelújítási program 2017. Támogatási
szerződés: 100 Mrd Ft**



3.7 Komplex útfelújítási program 2016-2017.

2016: 69 Mrd Ft



2017: 100 Mrd Ft

354 útszakaszon
843 km tervezett
felújítás

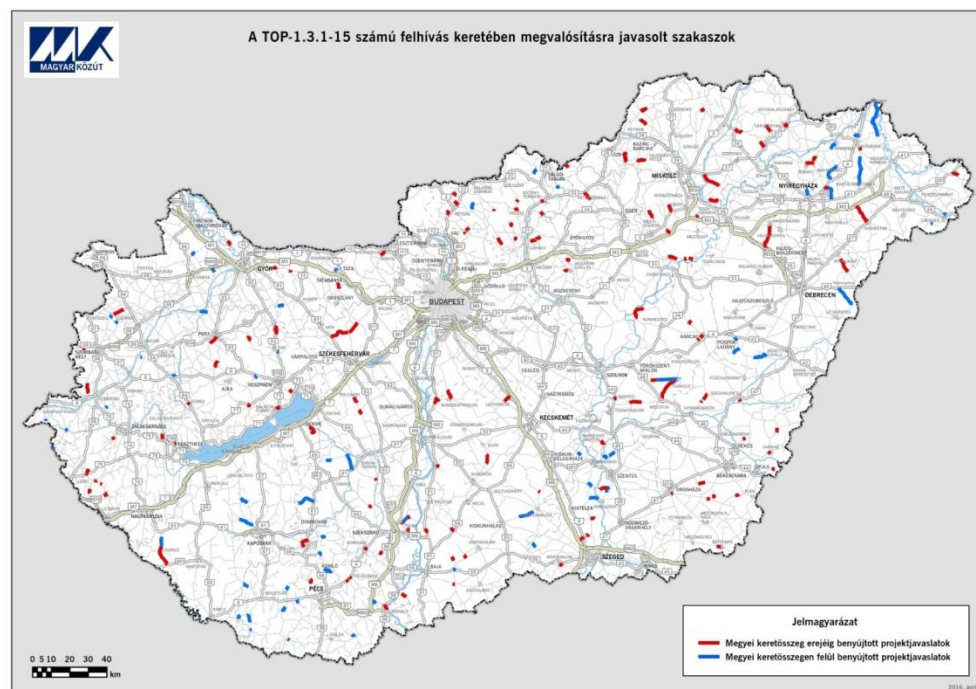
- Gyorsforgalmi út: 50 km
- Főút : 195 km
- Mellékút: 598 km
- Híd: 15 db





3.8 Terület- és Településfejlesztési Operatív Program (TOP) keretében megvalósuló útfelújítások

1. TOP-1.3.1-15 azonosító számú pályázati kiírás esetében 71 db projekt megvalósítására, közel 67 Mrd Ft támogatási keretösszeggel kerültek támogatási kérelmek benyújtásra.
2. A pályázati felhívás 44 Mrd Ft keretösszeget biztosít, ezért 33 db projekt nyert támogatást.
3. 154 útszakasz kerül felújítására összesen 390 km hosszón.





4.1 Kerékpáros fejlesztések

Kiemelt turisztikai útvonalak fejlesztése több mint 500 km hosszban, 30 Mrd Ft értékben, állami beruházás keretében (NIF)

- EuroVelo 6 (komplex fejlesztés)
- Budapest-Balaton
- Balatoni Bringakör (komplex fejlesztés) és Kis-Balaton bekötés
- Tokaj és Felső-Tisza térsége
- Debrecen-Nagyvárad kapcsolat hiányzó elemei
- Győr-Pannonhalma-(Veszprém-Balatonfüred)

Közlekedési célú fejlesztések önkormányzati és MJV beruházás keretében

- TOP, VEKOP pályázati felhívások (Fenntartható közlekedésfejlesztés)
- Módváltás támogatása (B+R, szállítás, parkolás-tárolás)

Kerékpáros útvonalak kijelölése (táblázása) meglévő infrastruktúra felhasználásával (kis forgalmú közút, erdészeti út, árvédelmi töltés, mezőgazdasági út). Pl.: Fertő-tó – Keszthely, Szentgotthárd – Keszthely.

Szolgáltatások fejlesztése (táblázás, információs rendszer, kerékpárosbarát szolgáltatói hálózat, pihenőhelyek)

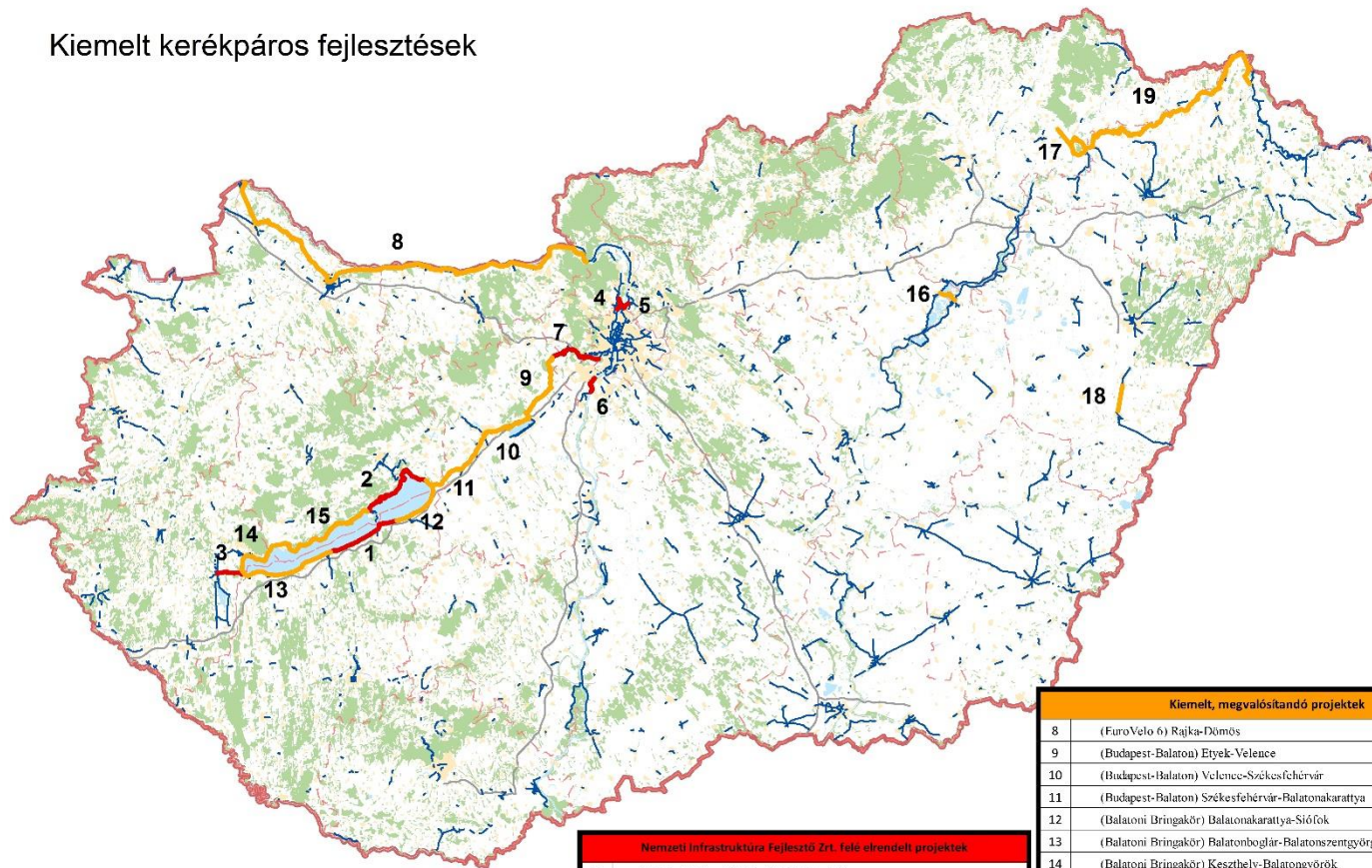
Közbringa rendszerek integrációja

Pénzügyi ösztönző rendszer a kerékpárral munkába járás támogatására



4.2 Kerékpáros fejlesztések

Kiemelt kerékpáros fejlesztések



Meglévő kerékpáros létesítmény

Nemzeti Infrastruktúra Fejlesztő Zrt. felé elrendelt projektek	
1	(Balatoni Bríngakör) Zamárdi-Balatonlelle
2	(Balatoni Bríngakör) Tihany-Balatonkenese
3	Balaton Kis-Balaton összekötése
4	(Euro Velo 6) Budapest-Szentendre
5	(Euro Velo 6) Budapest-Dunakeszi
6	(Euro Velo 6) Budapest-Érd-Sáhalombatta
7	(Budapest-Balaton) Budapest-Etyek

Kiemelt, megvalósítandó projektek	
8	(Euro Velo 6) Rajka-Dömös
9	(Budapest-Balaton) Etyek-Velence
10	(Budapest-Balaton) Velence-Székesfehérvár
11	(Budapest-Balaton) Székesfehérvár-Balatonakarttya
12	(Balatoni Bríngakör) Balatonakarttya-Siófok
13	(Balatoni Bríngakör) Balatonboglár-Balatonszentgyörgy
14	(Balatoni Bríngakör) Keszthely-Balatongyörök
15	(Balatoni Bríngakör) Balatonudrész-Azófó
16	Tisza-tavi kerékpárút, Tiszafüred-Poroszló (konzolos híd építése)
17	EuroVelo 11, Tokaj-Bodrogkeresztúr
18	Debrecen-Berettyóújfalú-Nagyvárad útvonal hiányzó szakasza (Tópe-Berettyóújfalú)
19	Tokaj – Tiszabecs kerékpáros útvonal hiányzó szakaszai (Tokaj-Lónya, Tisza bal part)



4.3 Kerékpáros létesítmények működtetése

Helyzetkép:

- *Létesítmények túlnyomórészt önkormányzati tulajdonban és kezelésben vannak. Részletes követelményrendszer és finanszírozás hiányában azonban az önkormányzatok nem képesek ellátni a működtetési feladatokat. A kerékpárutak gyakran elhanyagoltak, állapotuk gyorsan romlik, a kerékpárosok komfortérzete csökken, akár balesetveszélyes hibák is előfordulnak.*

Működtetéssel kapcsolatos megoldandó feladatok:

- *Feladatok szétválasztása (állam, önkormányzat, VIZIG, erdészet, Nemzeti Park, ...)*
- *Hálózati szerepek meghatározása (országos, regionális, helyi)*
- *Állami szerepvállalás: Magyar Közút kijelölése a törzshálózat működtetésére*
- *Önálló finanszírozás szükséges*
- *Műszaki követelményrendszer kidolgozása szükséges*
- *Jogszabályi módosítások szükségesek*
- *Kb. 3500 km törzshálózati kerékpárút*
- *Kb. 400 km főutakkal párhuzamos külterületi kerékpárút*



5.1 Az útügyi műszaki szabályozási rendszer felülvizsgálata és korszerűsítése

NFM felkérése alapján, a Magyar Közút szakmai koordinációjával

- **A megalakult munkacsoportok a közúti ágazat széles körét lefedik, így biztosított a rendelet-tervezetek szakmai konszenzuson alapuló elkészítése.**

Részvevő szervezetek:

- **KKK, KTE, KTI, MAÚT, NFM KIF, BKK, NIF, NKH, Tervező irodák**

Főbb szempontok:

- **A közúti műszaki szabályozás magasabb (jogszabályi) szintre emelése**
- **Új fogalmak megjelenítése a rendeletekben és a fogalomkészlet egységesítése**
- **Állami és helyi utakra azonos szabályozási rendszer**



5.2 Az útügyi műszaki szabályozási rendszer felülvizsgálata és korszerűsítése

Az érintett főbb témakörök

- **Közutak tervezésének szabályozása**
- **Közutak forgalomszabályozása**
- **Közutak építésének szabályozása**
- **Közutak kezelésének szabályozása**
- **Hidak tervezésének, építésének és kezelésének szabályozása**



5.3 Az útügyi műszaki szabályozási rendszer felülvizsgálata és korszerűsítése

A tervezett rendeletek:

- **A közutak tervezésének szabályozásáról szóló NFM rendelet (KTSZ)**
- **A közutakon alkalmazott jelzések szabályozásáról szóló NFM rendelet (magában foglalja a jelzőlámpák, közúti jelzőtáblák, és az útburkolati jelek témakörét)**
- **A közutak forgalomszabályozásáról szóló NFM rendelet (a 20/1984. KM rendelet felülvizsgálata)**
 - **vasúti átjárók forgalomszabályozása**
 - **közutak forgalomszabályozása**
- **A közutak építésének szabályozásáról szóló NFM rendelet**
- **A közutak kezelésének szabályozásáról szóló NFM rendelet**

Kapcsolódó feladatként megjelenik az érintett ÚME-k és tervezési útmutatók felülvizsgálata, amelyre a közeljövőben kerül sor



6.1 A logisztikai, közúti áru fuvarozási és személyszállítási vállalkozások versenyképességének növelését szolgáló intézkedésekről szóló 1560/2015. (VIII. 7.) Korm. határozat

1. Külföldi fuvarozók ellenőrzésének fokozása
2. Helyszíni bírságolás lehetővé tétele a közúti ellenőrző hatóságok részére
3. A vezetői engedély megszerzése életkori határának csökkentése C kategória esetében 18 év, D kategória esetében 21 év
4. C, D, C+E, D+E és GKI alapkategóriájú képzés feltételeinek állami finanszírozással történő kialakítása
5. „C”, „D”, „C+E”, „D+E” vezetői engedélyek és „GKI” tanfolyam képzési rendszerének felülvizsgálata
6. Visszterhes vagyonátruházási illeték mentesség
7. Autóbuszok emelt sebességű közlekedésének engedélyezése műszaki követelmények alapján

6.2 Autonóm járművek

Az autonóm járműveket fejlesztő vállalatoknak:

- zárt tesztpályás vizsgálatokra
- közúti tesztelési lehetőségre is szükségük van.

Az ilyen járművek:

- a környezet védelmét
- a biztonságos közlekedést szolgálják.



Határokon átnyúló egységes jogi, társadalmi és műszaki feltételek megteremtése van szükség.



NEMZETI FEJLESZTÉSI
MINISZTERIUM

Köszönöm a figyelmet!