

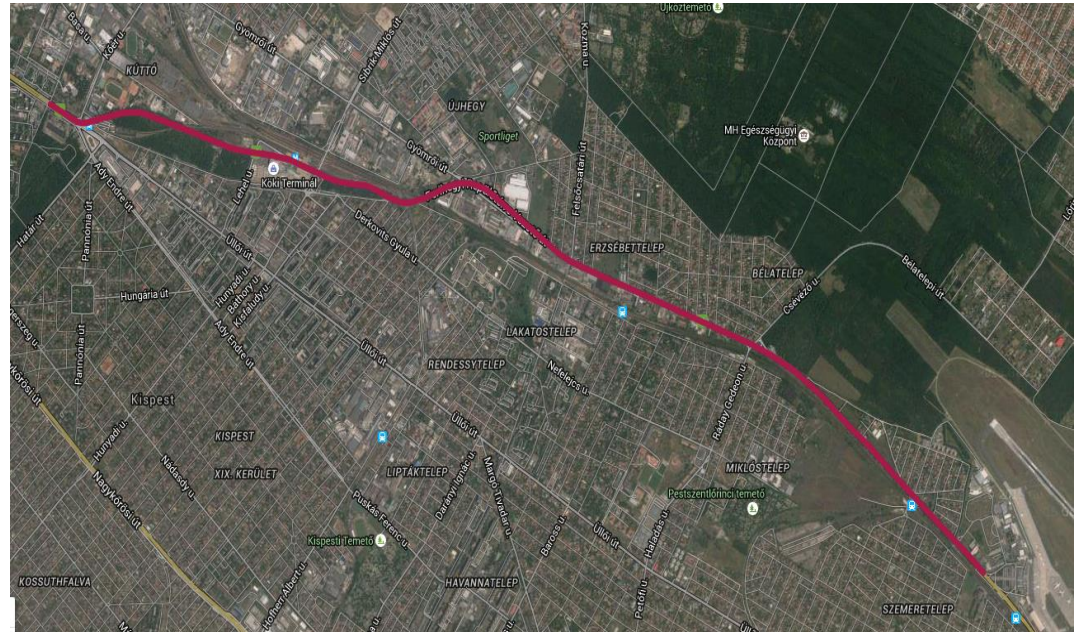
# Liszt Ferenc Nemzetközi repülőtérre vezető gyorsforgalmi út fejlesztésének lehetőségei, műszaki tartalma

Bátori Gábor  
Projektmenedzser főmunkatárs  
[gabor.batori@bkk.hu](mailto:gabor.batori@bkk.hu)

Útügyi Napok  
Balatonfüred  
2016.09.22.

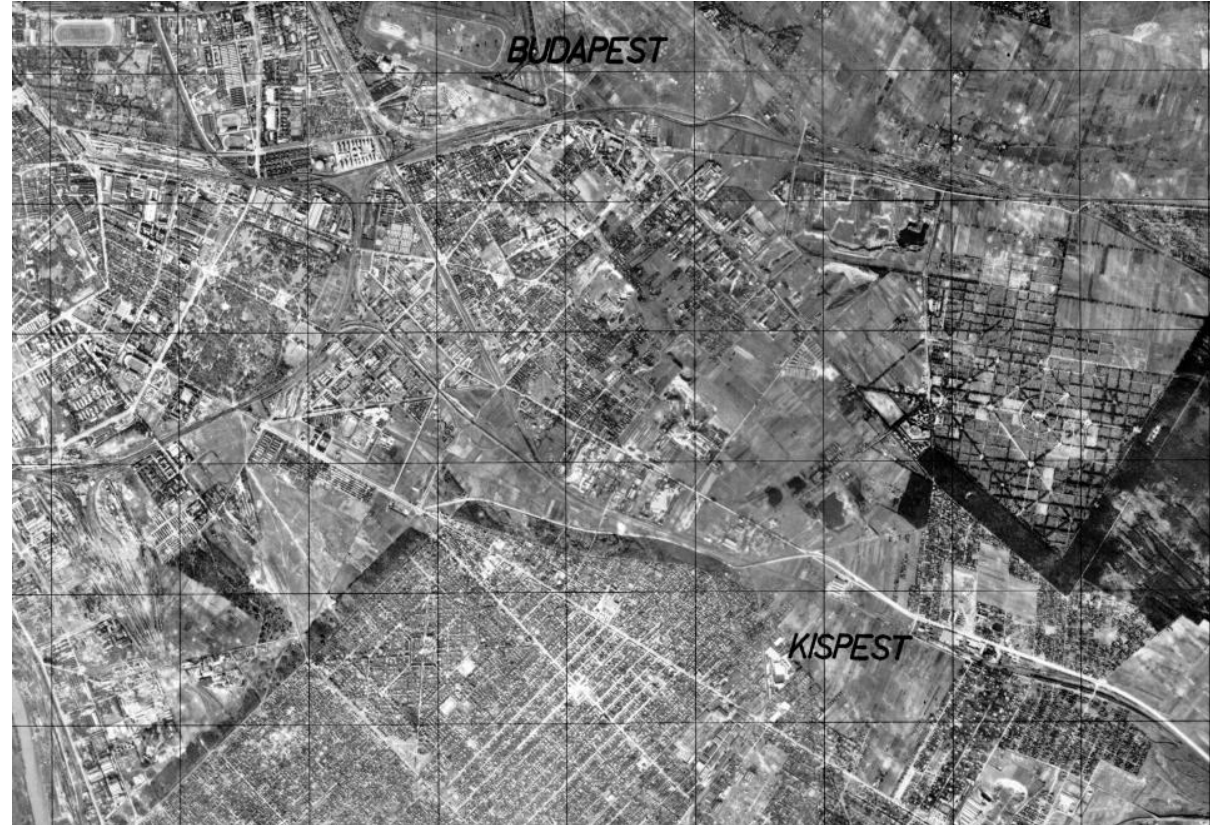
## Az előadás tartalma

- Gyorsforgalmi út építésének története
- Meglevő állapot elemzése
- Tanulmányterv szintű vizsgálat ismertetése
- Engedélyezési és kiviteli tervek
- Kapcsolódó fejlesztések



## A gyorsforgalmi út építésének története, főbb beavatkozások (1)

- Építés 1940-1943 között bazaltbeton burkolattal, betonelválasztó elemekkel, 2x1 sáv gyorsforgalmi útpálya 2x2 sáv szervízút

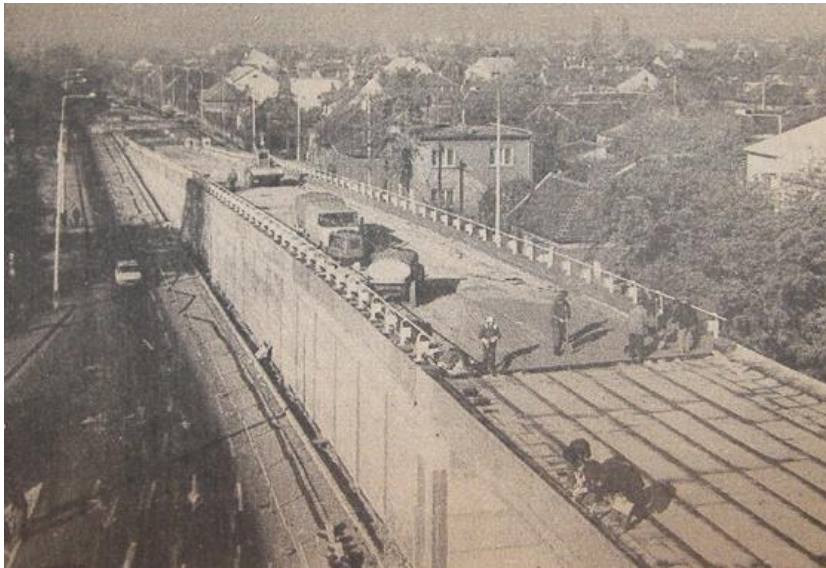


Légifotó 1944-ből (Forrás: Fortepan)

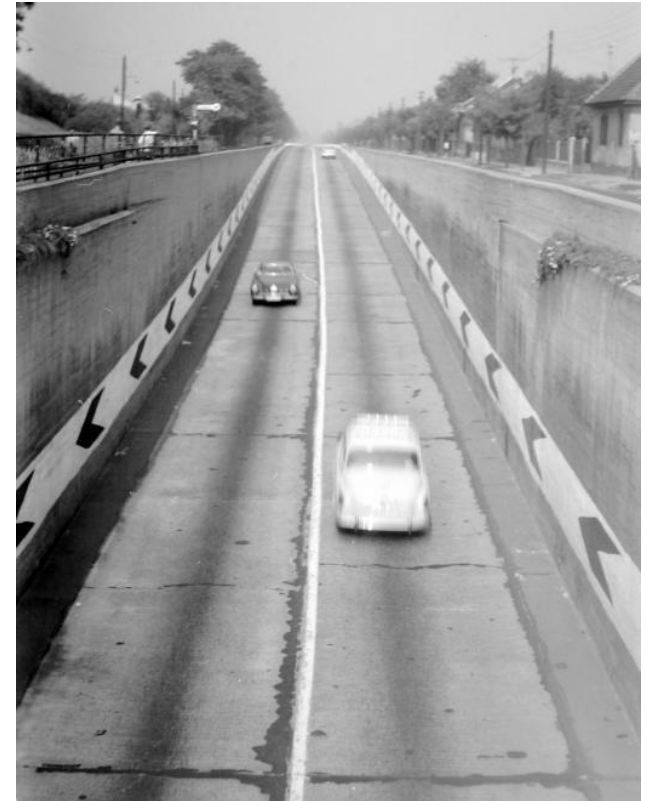


## A gyorsforgalmi út építésének története, főbb beavatkozások (2)

- 70-es években a beton elválasztó elemek cseréje acélszalagkorlátra, illetve a 3-as metró helyigénye miatt Kőbánya Kispestnél jelentős hosszban átépítés
- 1985-ben a Csévéző utcánál és az Igló utcánál a támfalak állagromlása miatt az aluljárókat felüljáró váltotta fel



*Csevéző utcai felüljáró építése*

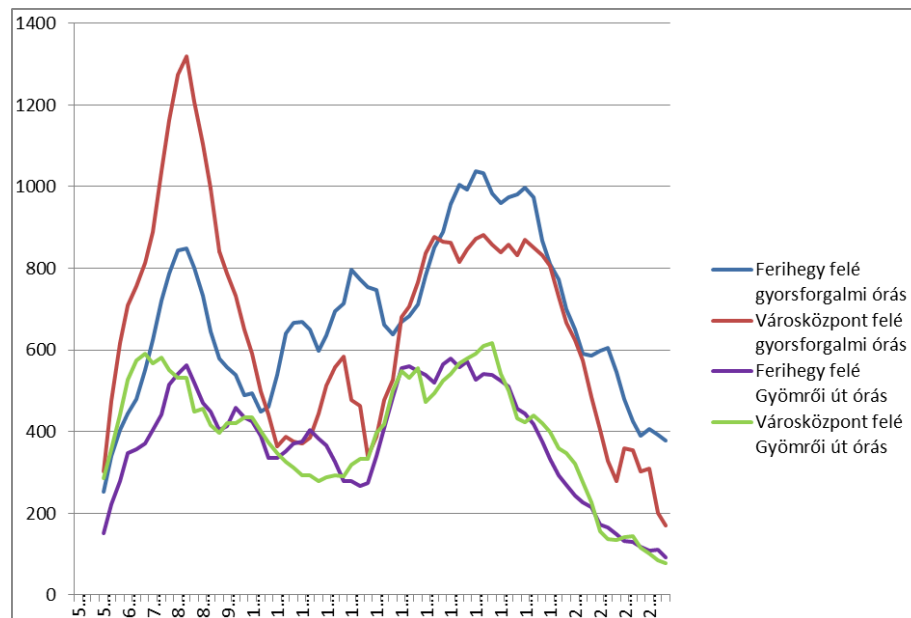


*Felsőcsatári út aluljáró (Forrás: Fortepan)*

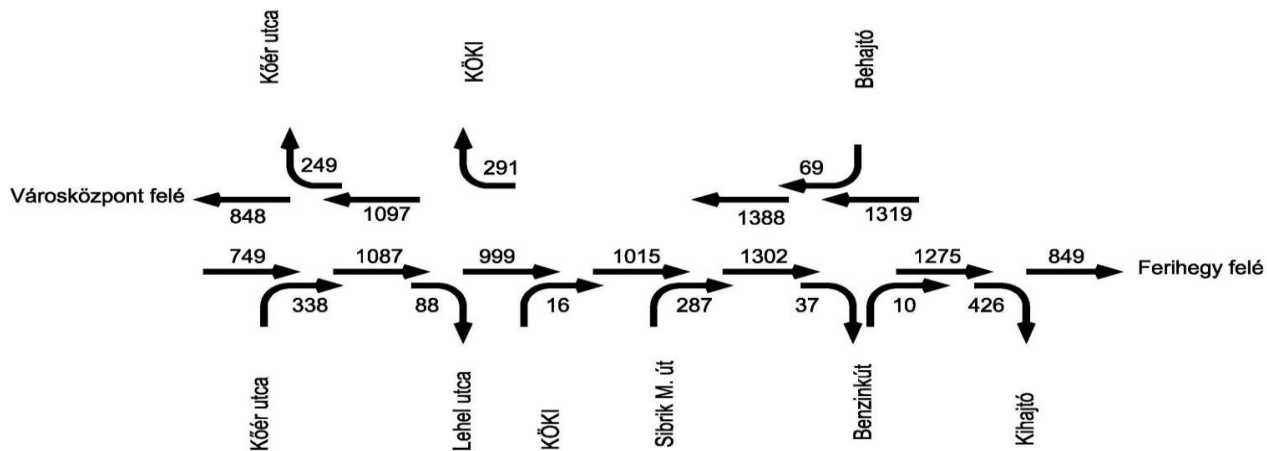
## Meglevő állapot – Forgalmi adatok



Határ úti felüljáró keresztmetszet forgalma (E/h)



Sajó utca vonalában a keresztmetszet forgalma (E/h)



Ferihegyre vezető gyorsforgalmi út forgalmi terhelése  
Reggeli csúcsóra  
(2014. május 27.)

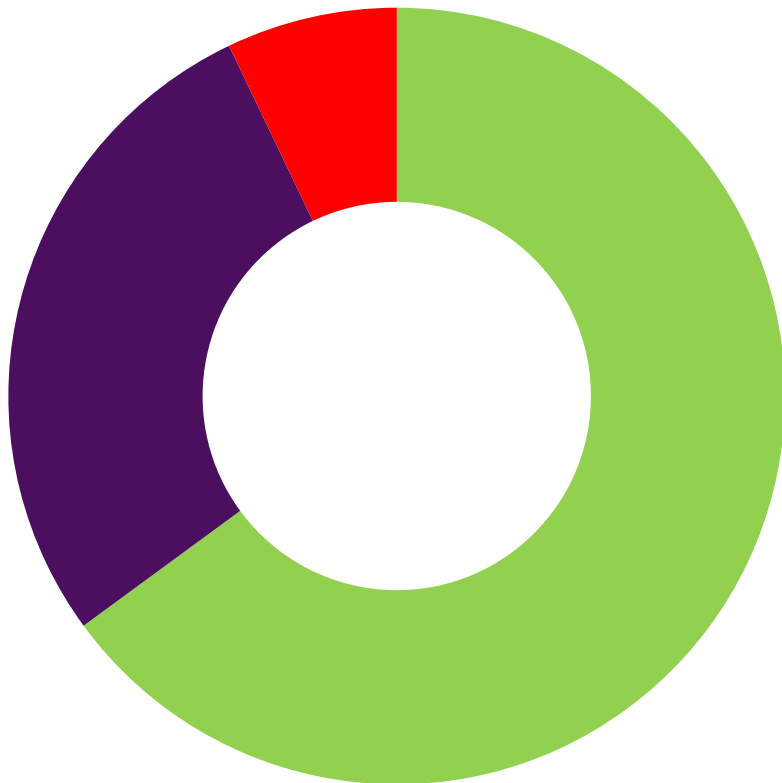
- Az útvonal funkcionálisan megosztott
  - A 4-es számú főút és a távlati M4 autópálya bevezető útvonala. A repülőtért észak felé kerülő M4 bevezető útvonalat már nem tartalmazza a hatályos TSZT
  - A Liszt Ferenc Nemzetközi repülőtér fő közúti kapcsolata
  - A Gyömrői úti szervízutak a környező városrészek (Erzsébettelep, Bélatelep), és az út menti ingatlanok megközelítését, illetve a közösségi közlekedést biztosítják

Következmény: eltérő funkciókhoz tartozó fejlesztési beavatkozási igények jelentős érdekellentéttel járhatnak

## Meglevő állapot – Problémák bemutatása

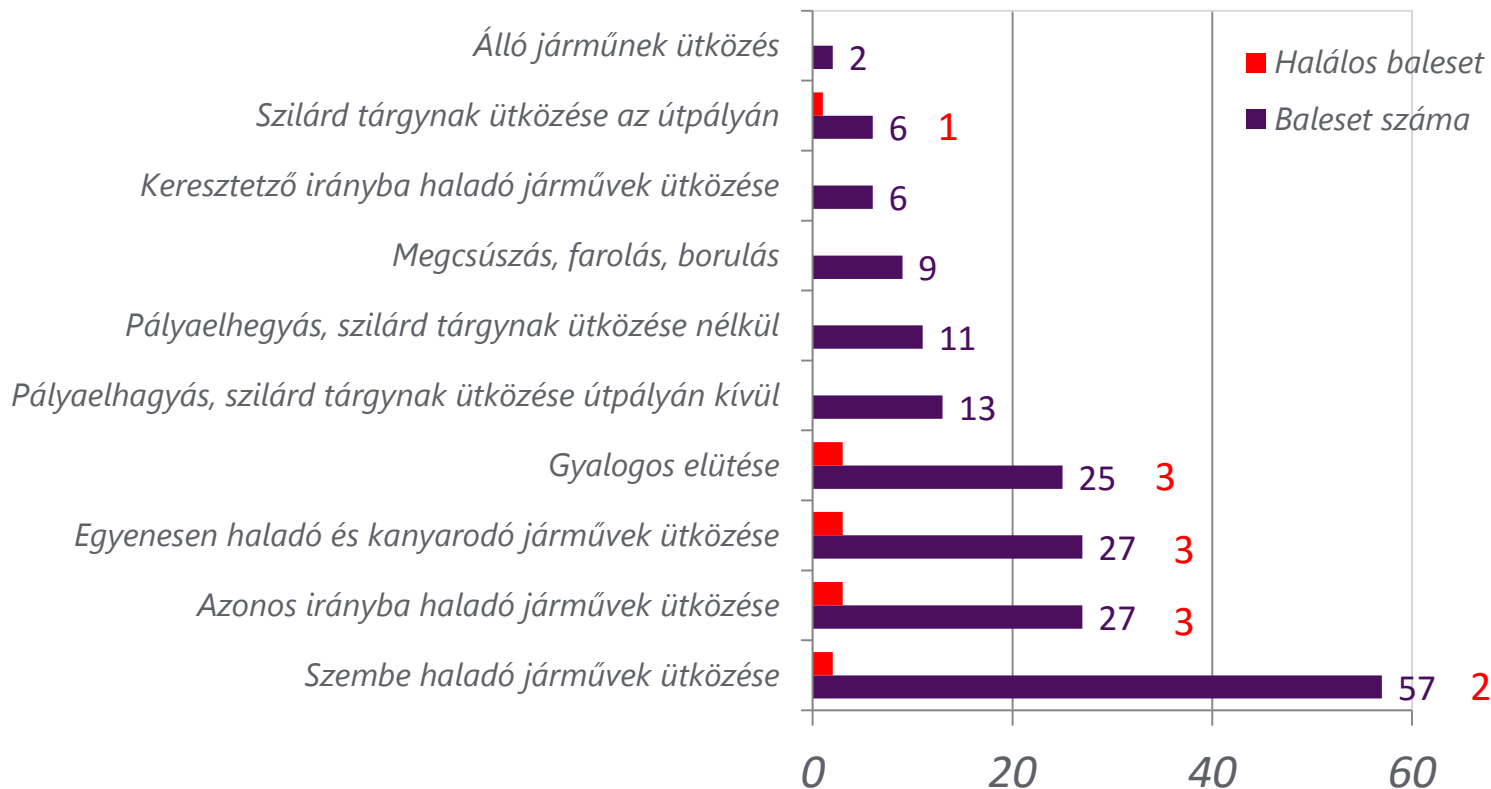
- Gyömrői úti 2x1 sávós középső útpálya „csőszerű” kialakítása balesetveszélyes és zavarérzékeny, Felsőcsatári útnál úrszelvényhiány
- Az útvonal jelenleg funkcionálisan megosztott
- Nem egységes forgalomtechnikai szabályozás (megengedett sebesség)
- Az útvonal műtárgyai közül a felüljárók állapota heterogén, de nagyrészt felújításra szorul
- Az út mentén környezetvédelmi létesítmény a KÖKI-nél épült zajvédő falat kivéve nincs
- Kerékpáros létesítmény a vizsgált útszakaszon nincs
- A gyalogos létesítmények alacsony színvonalúak
- A közösségi közlekedési hálózat eltérő funkciójú vonalai érintik az útvonalat
- Jelentős az útvonal taxi forgalma
- Területfejlesztési potenciál kihasználatlansága





- könnyű sérülés (137 db)
- súlyos sérülés (59 db)
- halálos sérülés (15 db)

## Meglevő állapot - Baleseti adatok 2002-2014 között



- Biztonság növelése
- Szolgáltatási színvonal emelés
- Ütemezhető kiépítés
- Komplex szemléletű fejlesztés
- Környezetvédelem
- Területfejlesztés



## Tanulmányterv szintű vizsgálat - Változatképzés szempontjai

- Jelenlegi gyorsforgalmi úton megengedett 90 km/h biztosítása, vagy a külső szakaszon megengedett 70 km/h végig vitele a Gyömrői úti szakaszon (út paramétereinek meghatározása)
- Az útvonalon az országos főúti és repülőtéri forgalom gyors bevezetésének funkciója, vagy az úti menti térségek és ingatlanok megközelíthetősége az elsődleges
- A Gyömrői úti szakaszon a „gyorsforgalmi út” és szerviz pálya elválasztásának megszüntetése vagy megtartása
- A meglévő létesítmények megtartásának – felhasználhatóságának elsődlegessége, vagy nagyvonalú teljes átépítés városrendezési tengelyként
- A közösségi közlekedés előnyben részesítésének indokoltsága (a taxi forgalom magas aránya miatt)
- Kapcsolódó más projektekkal való összehangolás lehetősége

## Tanulmányterv szintű vizsgálat - Változatok értékelésének szempontjai

- Közúti és közösségi közlekedés forgalmi kapacitások
- Térségi átjárhatóság
- Liszt Ferenc repülőtér elérhetőségének javítása
- Területfelhasználás, városfejlesztési összefüggések
- Meglevő hálózatra gyakorolt hatások
- Kapcsolódó fejlesztésekkel való összhang
- Kisajátítási igények
- Ingatlanok megközelíthetősége
- Ütemezett kiépítés lehetősége
- Közmű érintettség
- Tömegközlekedési szempontok
- Környezetvédelmi szempontok
- Taxi közlekedés
- Forgalombiztonság
- Gyalogos és kerékpáros közlekedés feltételei
- Bekerülési költség



- A Ferihegyi repülőtérre vezető gyorsforgalmi út Budapest városszerkezetében jelentős területválasztó hatású elemet alkot a párhuzamosan haladó 100 sz. vasútvonallal együtt.
- A kedvezőtlen adottságok ellenére meglepő, hogy a legnagyobb ingatlanfejlesztési időszakban sem indult be számottevő területi fejlődés az út menti területeken.
- Ez a helyzet nagymértékben eltér a nagyobb városok repülőtereinek bevezető útjai menti irodai-intézményi fejlesztési sávtól.
- Budapest Településszerkezeti terve nem jelöl területfelhasználási változtatást az útvonal mentén, ez ellentétes az út menti ingatlanfejlesztési folyosó létrehozásának szándékával.
- Felvethető az érintett összes lakóterület funkció váltása, városrendezési szempontból kevésbé érzékeny övezetbe sorolása és teljes átalakítása is, hiszen többnyire zárványjellegű, intenzív kertvárosias beépítésről van szó.

- I. ütem:
  - a Ferihegyi repülőtérre vezető gyorsforgalmi út – Gyömrői út közös folyópálya szakaszán a kétoldali elválasztás megszüntetése (2x3 sáv),
  - a meglévő különszintű átvezetések 1 - 1 sáv, kétirányú forgalmának megtartása
  - A meglévő útpálya és a műtárgyak felújítása a Határ úti felüljárótól az 1-es terminálig
- II. ütem:
  - a különszintű átvezetések 2x2 sávra bővítése a teljes szakaszon
- III. ütem:
  - a Ferihegyi repülőtérre vezető út – Gyömrői út közös folyópálya szakaszán az új főpálya kialakítása (2x2 sáv),
  - a főpálya mellett – jelentős terület igénybevétellel – a közlekedési környezeti és ingatlanfejlesztési szempontból ideális, szervízutas kialakítás

- Főpálya és szervizutak közötti elválasztás megszüntetése, középen új elválasztás létesítése
- 2x3 sávós folyópálya szakaszok a Gyömrői úttól kifelé
- A különszintű átvezetések irányonként 1-1 sávósak maradnak
- Felsőcsatári útnál az űrszelvényprobléma felszámolása
- Csomóponti kiskorrekciók
- Egységes 70 km/h megengedett sebesség
- Új gyalogos felüljáró a Csaba utca vonalában
- Kerékpáros infrastruktúra kiépítése a Csévészó utca és Ferihegy 1. között
- Változtatható jelzéseképű táblák
- Becsült költség: 5 – 7.5 Mrd Ft



- Kóér utca – Gyömrői út között 2x2 sávossá történő bővítés
  - Köki épületét át kell alakítani
- 2x3 sávós folyópálya szakaszok, középső elválasztással
- A külön szintű átvezetések 2x2 sávossá történő bővítése
  - Felsőcsatári útnál új, 2x2 sávós, szabványos úrszelvényű aluljáró építése
- 2x2 sávós külön szintű átvezetések kialakítása a jelenlegi közterületen nem oldható meg
- Becsült költség: 13-17 Mrd Ft



## Tanulmányterv szintű vizsgálat - III. ütem műszaki tartalma

- Felsőcsatári út és Csévéző utca között 2x2 sávós folyópálya, mellette szervízutak
- A város- és ingatlanfejlesztési szempontból szükséges környezet kialakítása
- Ingatlan kiszolgálás megoldható
- Leállósáv és kerékpársáv kialakítható
- Jelentős kisajátítási igény
- Becsült költség: 8 - 10 Mrd Ft





- Engedélyezési és kiviteli terv közbeszerzése folyamatban
- Engedélyezési és kiviteli terv készítés
  - 2016. november – 2018. június
- Kivitelezési forrás biztosítása
  - Fővárosi és/vagy központi forrás
  - 2017. IV. negyedév
- Kivitelezési közbeszerzés
  - 2018. III. negyedév
- Kivitelezés
  - Leghamarabb 2018-2019



- Pályaszerkezet – technológia
  - A gyorsforgalmi pálya és a Gyömrői úti szervízpálya szintje között jelenleg 0-30 cm különbség van
  - Belterületi jellegű szakaszon, az ingatlan csatlakozások jelentős kötöttséget jelentenek
  - A gyorsforgalmi pálya és a Gyömrői úti szervízpálya burkolatállapota heterogén
- Építési organizáció
  - Kapacitív alternatív párhuzamos útvonalak hiányában a kivitelezést forgalom fenntartása mellett kell végezni
  - Az út mellett fekvő XVIII. kerületi lakóterületek (Erzsébettelep, Bélatelep) megközelíthetőségét folyamatosan biztosítani kell
- „Budapest Liszt Ferenc nemzetközi repülőtér kötöttpályás kapcsolatának kialakítása” tárgyú projekttel való összehangolás kérdése
- A keresztmetszet kialakítása nagyban függ az alkalmazott közúti visszatartó rendszer típusától (acélszalagkorlát vagy betonkorlát). Külön vizsgálatot szükséges készíteni a MSZ-EN 1317 előírásainak megfelelő közúti visszatartó rendszer beépítésének figyelembevételével kialakított keresztmetszet meghatározása céljából.

Budapest 2024 Olimpiai pályázathoz  
kapcsolódó infrastruktúrális  
fejlesztésként

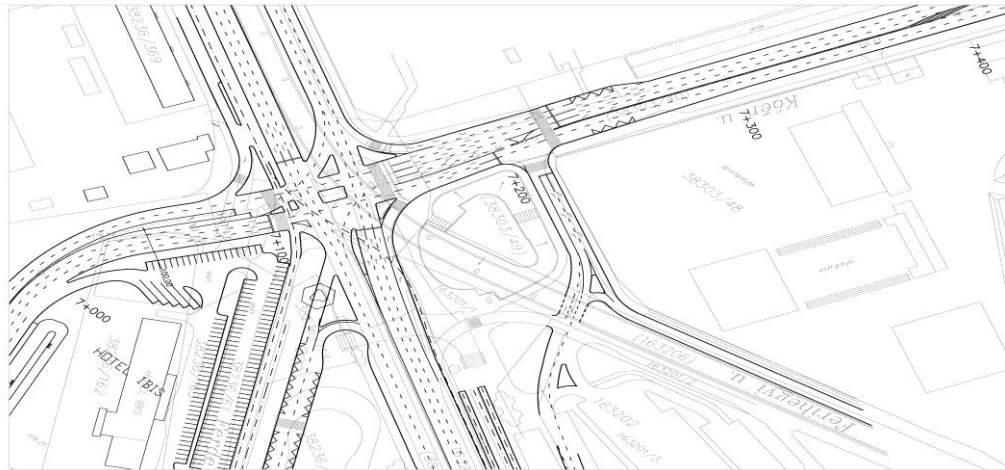
- Engedélyezési és kiviteli tervezés  
közbeszerzési eljárása 2017. évben  
(feltétele az 1. ütem terveinek  
minimum engedélyezési szinten  
történő ismerete)
- Engedélyezési és kiviteli terv  
készítés 2017.- 2019. évben



Kizárólag fenntartási jellegű, építési engedélyezési eljárás nélkül végezhető, esztétikai jellegű beavatkozásokat lehet végezni

- Kopórétegcsere az érintett szakasz előirányzott legrosszabb állapotú 60%-án
- Korlátok korrózióvédelmi festése az érintett szakasz előirányzott legrosszabb állapotú 60% -án. Várható élettartam 10-18 hónap
- Korlátok cseréje az érintett szakasz előirányzott legrosszabb állapotú 60%-án
- Lokálisan (maximum 2-3 helyen) a Gyömrői úti szervizpálya és a Gyorsforgalmi út összenyitása ideiglenes jelleggel, a zavarérzékenység csökkentése céljából. Forgalmi kapacitás szempontjából a hatás zavarmentes időszakban nem jelentős.
- Zöldfelületek fenntartási jellegű beavatkozásaira javasolt forrást allokálni.

- Tervezési előkészítés a Galvani úti közúti híd és kapcsolódó úthálózat építésére
  - Új 2x3 sávós közúti Duna híd tervezése a Galvani út Illatos út vonalában. A kapcsolódó úthálózat tervezési határa a Fehérvári út - Üllői út közötti szakaszra terjed ki.



- Pesti külső kerületeket összekötő út (a térségben még a nyomvonal sem tisztázott)
- Üllői úti külön szintű átvezetés a 100-as vonal felett (2020 után)

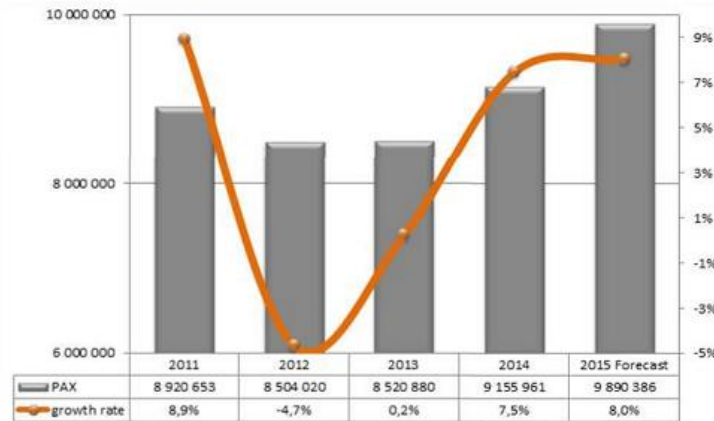


- Budapest Liszt Ferenc nemzetközi repülőtér kötőtpályás kapcsolatának kialakítása
  - Monori kiágazással új elkerülő nyomvonal épül, mely érinti a Liszt Ferenc Nemzetközi repülőtér 2-es terminálját
  - A Csévéző utcai csomópont térségben fogja keresztezni a vasút nyomvonalát a gyorsforgalmi utat
  - A projektek időrendisége nem tisztázott

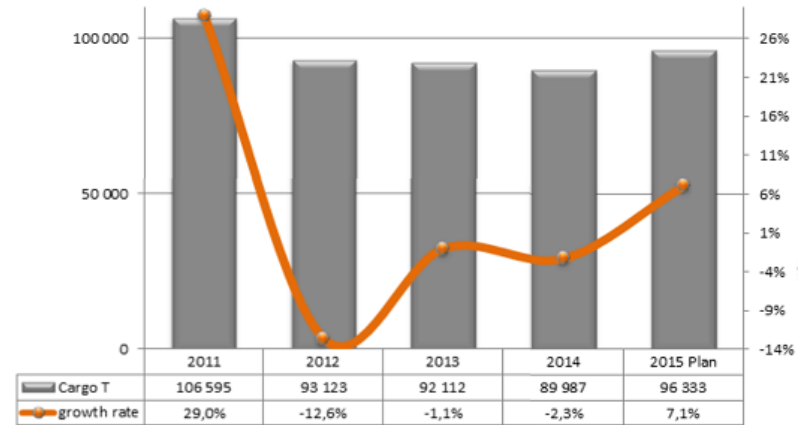


- Összpontosítás a cargo - és logisztikai szolgáltatásokra (Cargo city fejlesztés)
- Utasforgalmi terminál kapacitások bővítése (Új utasforgalmi moló)
- Nem közvetlenül a légi közlekedéshez kötődő infrastruktúra fejlesztésére a repülőtéren és annak térségében (repülőtéri szálloda fejlesztése, parkolási kapacitások növelése)

### Forgalmi adatok - utasforgalom (2011-2015)



### Cargo forgalom (2011-2015)



- 2015 évben megalakult a „Budapest Liszt Ferenc Nemzetközi Repülőtéri Régió Gazdaság és Területfejlesztési Klaszter” célkitűzései ([www.budcluster.eu](http://www.budcluster.eu))
  - Alapítók: Budapest Főváros XVIII. kerület, Pestszentlőrinc-Pestszentimre Önkormányzata, és Vecsés Város Önkormányzata, Budapest Főváros Önkormányzata, Pest Megye Önkormányzata, Budapest Airport Zrt., HungaroControl Magyar Légiforgalmi Szolgálat Zrt.
  - a Budapest Liszt Ferenc Nemzetközi Repülőtér területén és a repülőtér térségében működő és az ide befektetni szándékozó gazdasági szereplők együttműködésének elősegítése;
  - korszerű ipari-logisztikai, technológiai és innovációs központok létrehozásának elősegítése;
  - a térségi foglalkoztatási lehetőségek bővítése;
  - a térség nemzetközi versenyképességéhez nélkülözhetetlen infrastrukturális és humántőke fejlesztés elősegítése;
  - hazai és nemzetközi szakmai és intézményes befektetők térségbe vonzása;
  - a helyi gazdaságfejlesztés hazai és nemzetközi jó gyakorlatának megismerése, adaptálása, alkalmazása és elterjesztése;
  - a fenti célok érdekében a Magyar Kormány és az Európai Unió által a helyi gazdaságfejlesztés elősegítésére biztosított pályázati és más források megszerzése.

Célunk, hogy ezekhez hasonló képek már ne készülhessenek!!!



Köszönöm  
a figyelmet!