

---

# **COTIF 1999-es revíziója és a nemzetközi vasúti fuvarozás jogi környezetének változásai**

Dr. Erb Szilvia

Budapest, 2016. szeptember 20.

# AZ ELŐADÁS CÉLJA

---

Az előadás célja, hogy bemutassa a nemzetközi vasúti áru fuvarozás jogi szabályozó-rendszerét, a

## **Nemzetközi Vasúti Fuvarozási Egyezmény (COTIF)**

1999 évi vilniusi revíziójának áru fuvarozási szerződésekre vonatkozó szabályanyagát .

## **TEMATIKA:**

**-I. Bevezető- A COTIF módosítása**

**-II. CIM**           A Nemzetközi Vasúti Árufuvarozási  
Szerződésre vonatkozó Egységes  
Szabályok

**-III. CIT által kidolgozott Kézikönyvek**

# A COTIF MÓDOSÍTÁSA

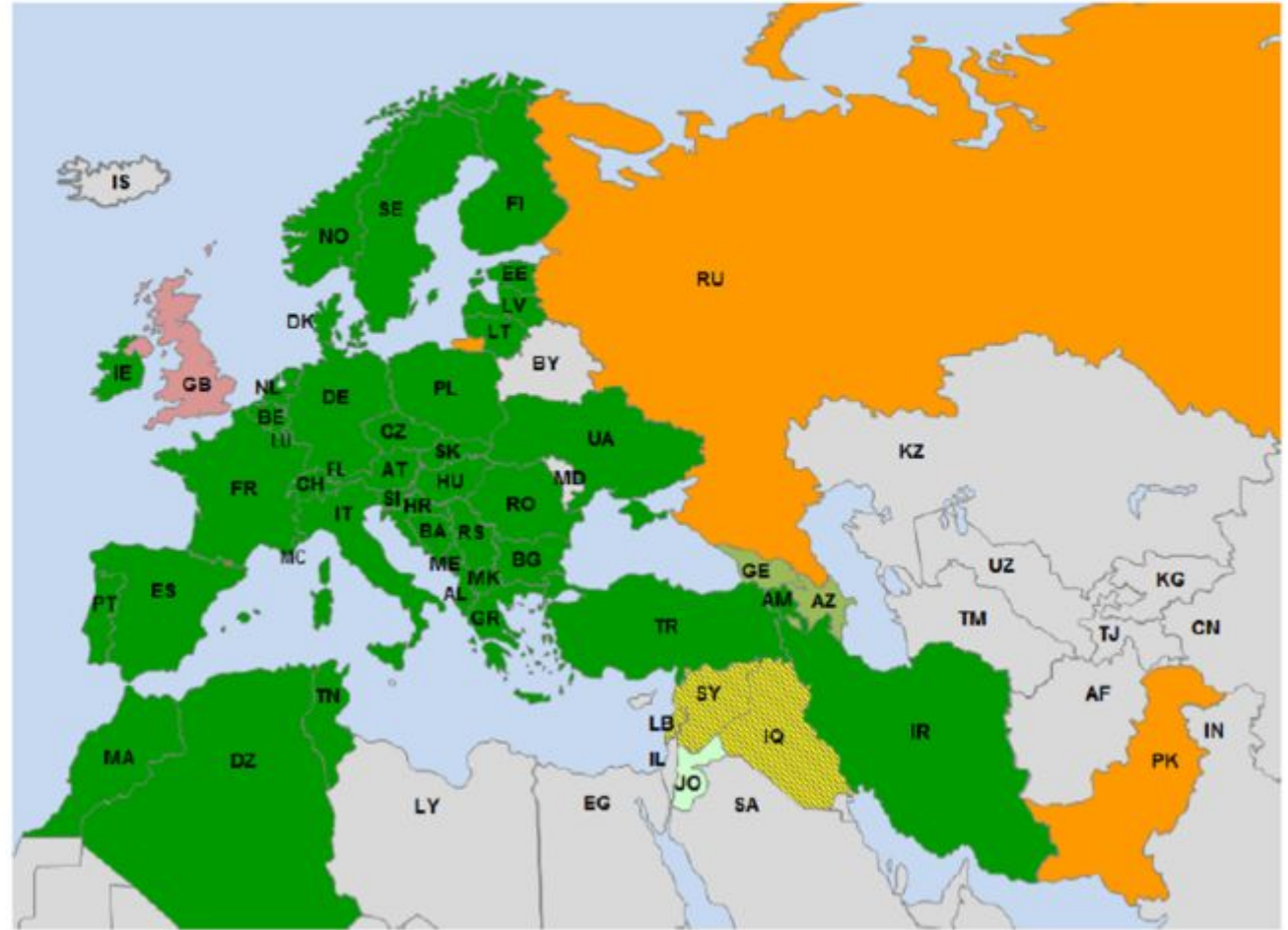
---

- COTIF 1980 (*Nemzetközi Vasúti Fuvarozási Egyezmény*) - 1985-től hatályos
- COTIF 1999 – Vilniusi Jegyzőkönyv  
A COTIF 1980-as módosítása  
(revíziója)

# Champ d'application géographique de la COTIF et ses appendices Geografischer Anwendungsbereich des COTIF und dessen Anhänge Geographical scope of COTIF and its appendices

Etat au 1<sup>er</sup> août 2016  
Stand 1. August 2016  
Situation on 1 August 2016

- Tous les appendices de la COTIF (41)  
Alle Anhänge des COTIF (41)  
All COTIF appendices (41)
- Sans CUI (1)  
Ohne CUI (1)  
Without CUI (1)
- Sans CUV/CUI/APTU/ATMF (2)  
Ohne CUV/CUI/APTU/ATMF (2)  
Without CUV/CUI/APTU/ATMF (2)
- Sans CIV/RID/CUV/CUI/APTU/ATMF (2)  
Ohne CIV/RID/CUV/CUI/APTU/ATMF (2)  
Without CIV/RID/CUV/CUI/APTU/ATMF (2)
- Suspension de la qualité de membre (3)  
Ruhe der Mitgliedschaft (3)  
Membership suspended (3)
- Membres associés (1)  
Assoziierte Mitglieder (1)  
Associate Members (1)



## A revízió kiinduló pontjai

- **Az Európai Unió közlekedéspolitikájának és szabályozó rendszerének változásai a '90-es években:**
  - A Tanács 91/440/EGK sz. irányelve „**A Közösség vasútjainak fejlesztése**” címmel:
    - Az infrastruktúra-üzemeltetés és a vállalkozó vasúti tevékenység (pl. fuvarozás) szétválasztása
    - A vasúti infrastruktúra igénybevételének alapfeltételei
  - A Tanács 95/18/EK irányelve „**A vasútállatok számára adott engedélyről**” (2001/13/EK irányelv módosította)
  - A Tanács 95/19/EK irányelve „**A vasúti infrastruktúra-kapacitás szétosztásáról és az infrastruktúra díjak kiszabásáról**”. Ezt hatályon kívül helyezte 2001/14/EK sz. irányelv „**A vasúti infrastruktúra-kapacitás elosztásáról, a vasúti infrastruktúra használatának díjáról és a biztonsági tanúsítványról**” (Hálózati Üzletszabályzat)

## A revízió kiinduló pontjai

- A fuvarozási jogok egységesítése (pl. közút)
- Új kocsi-szabályozás (RIV [*Szabályzat teherkocsik nemzetközi forgalomban történő kölcsönös használatára*] revíziók – AVV [*Általános Szerződés a Teherkocsik Használatára*])
- Műszaki engedélyeztetés – átjárhatóság biztosítása (előzménye: A Tanács 96/48/EK irányelve a transz-európai nagysebességű vasúti rendszer kölcsönös átjárhatóságáról, A Tanács 2001/16/EK irányelve a transz-európai hagyományos vasúti rendszerek kölcsönös átjárhatóságáról )

## COTIF 2. cikk 1.§ a)

*„Egységes jogrendszer kialakítása az alábbi jogterületeken:*

- 1. szerződések a nemzetközi vasúti személy- és áru fuvarozásra vonatkozóan, beleértve a vasúti fuvarozás kiegészítéseként más szállítóeszkővel ugyanazon szerződés alapján végzett fuvarozást is;*
- 2. szerződések a nemzetközi vasúti fuvarozásban szállítóeszkőként alkalmazott járművek használatára vonatkozóan; (új elem)*
- 3. szerződések az infrastruktúra használatára a nemzetközi vasúti fuvarozásban; (új elem)*
- 4. veszélyes áruk fuvarozása nemzetközi vasúti forgalomban”*  
*(nem a CIM melléklete lesz, hanem a COTIF C Függeléke, a struktúrában azonos szintre kerül a többi függeléssel)*



# A COTIF MÓDOSÍTÁSA

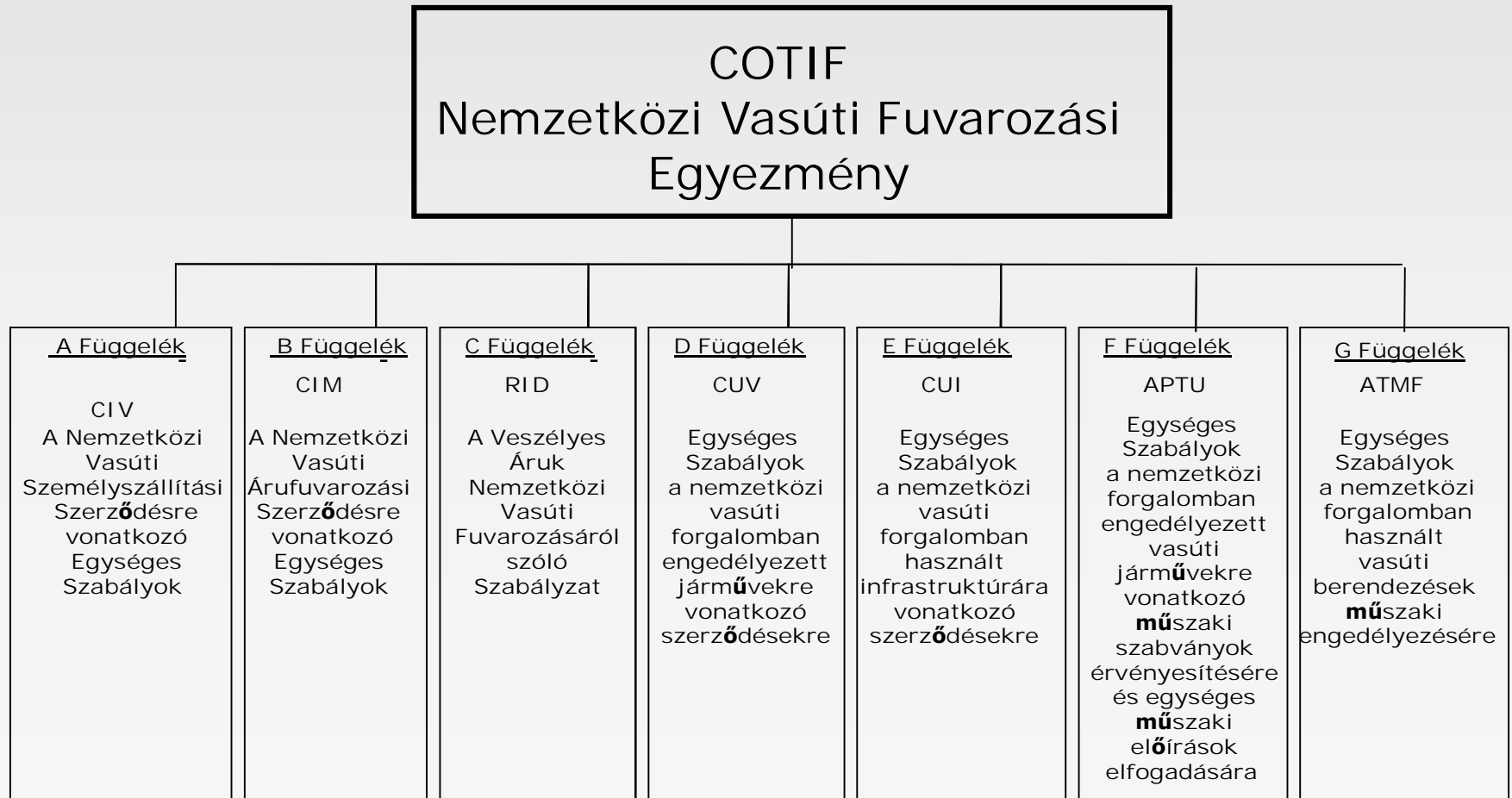
---

## Fő elemei:

- COTIF alapegyezmény módosítása
- COTIF A Függeléke: CIV szabályok módosítása
- ***COTIF B Függeléke: CIM szabályok módosítása***
- RID „kiemelése”, önálló függelék: C
- Új függelékek: CUV, CUI, APTU, ATMF

# AZ ÚJ COTIF FELÉPÍTÉSE

## Vilnius-i Jegyzőkönyv 1999



# AZ ÚJ CIM ALAPJAI

---

- Tárgya: a COTIF tagállamok közötti díjköteles vasúti árufuvarozási szerződések, függetlenül a fuvarozási szerződést kötő felek székhelyétől és állampolgárságától
- Figyelembe veszi a piacnyitás támasztotta követelményeket
- Kötelező jog (nemzeti jog)
- A vasúti fuvarozásban résztvevők szerződéses szabadságát erősíti
- Új együttműködési formák kialakításának lehetősége a vasutak között

Érvényességi terület (kiterjesztése)

Az Egységes Szabályok választásának lehetősége, ha:

*„az áru átvételének helye és az áru kiszolgáltatásának helye két külön állam területén van, amelyek közül legalább az egyik tagállam, és a szerződő felek megegyeznek abban, hogy a szerződés a jelen Egységes Szabályok hatálya alá esik”*

( CIM 1. cikk 2.§ )

Fuvarozási kényszer

Megszűnik a fuvarozási kényszer:

*„Fuvarozási kötelezettség: a vasút köteles minden kocsirakományként feladott árut az Egységes szabályok szerint fuvarozni...”*

( CIM 1980 3. cikk 1.§ )

Díjszabási kényszer

Megszűnik a díjszabási kényszer:

*„ A fuvardíjat és a mellékdíjakat az egyes Államokban hatályos és kellően kihirdetett, a fuvarozási szerződés megkötésének időpontjában érvényes díjszabások szerint kell számítani...”*

( CIM 1980 6. cikk 1.§ )

## Meghatározások – Új fogalmak

- **„fuvarozó”**: az a szerződő fuvarozó, akivel a feladó a CIM hatálya alá tartozó fuvarozási szerződést megkötötte és az a részfuvarozó is, aki ugyanezen szerződés alapján felelős;
- **„fuvarozás-teljesítési segéd”**: az a fuvarozó, aki nem kötött a feladóval fuvarozási szerződést, de akit részben, vagy egészben a fuvarozó (szerződő-, vagy részfufvarozó) megbízott a vasúti fuvarozás teljesítésével

( CIM 3. cikk )

## Meghatározások – Új fogalmak

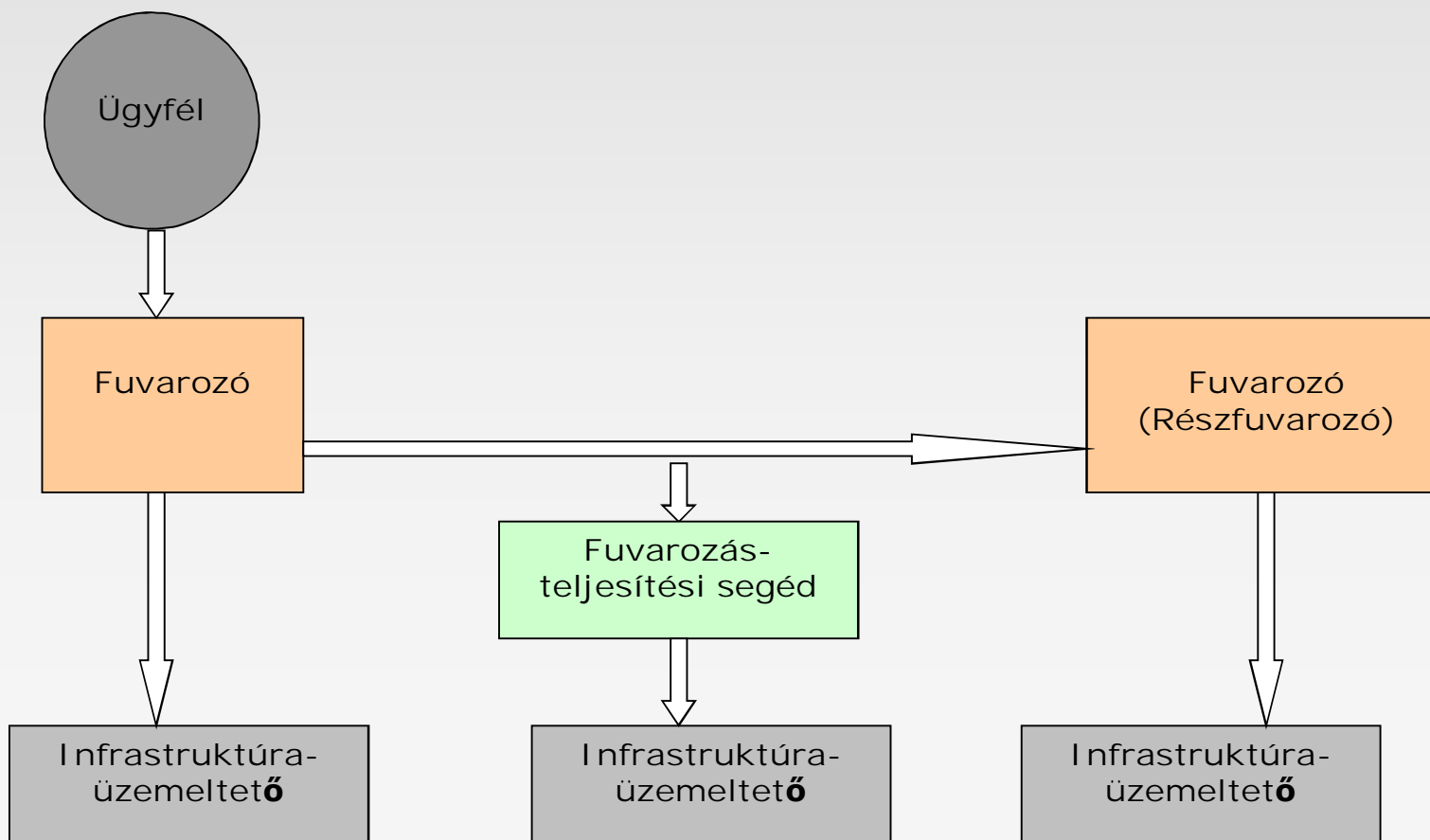
- **„Általános Fuvarozási Feltételek”**: azok a fuvarozó által alkalmazott, minden tagállamban hatályos általános feltételek, vagy díjszabások, amelyek a fuvarozási szerződés megkötésével a szerződés részévé válnak;
- **„intermodális szállítási egység”**: olyan konténer, csereszekrény, nyergespótkocsi, vagy más hasonló rakományegység, amelyet intermodális fuvarozásban használnak.

( CIM 3. cikk )



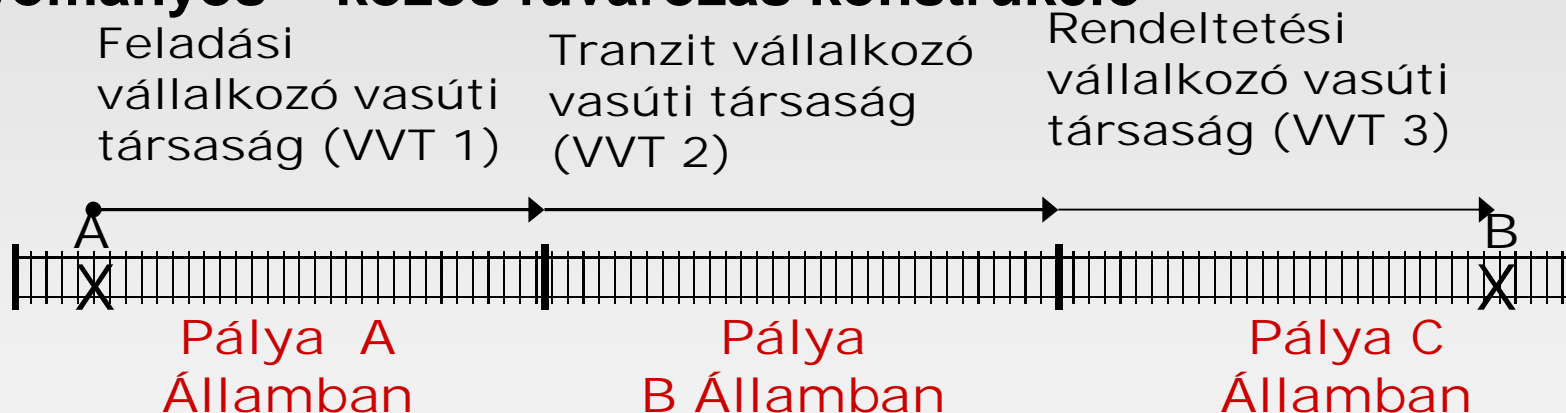
# A CIM ÚJDONSÁGAI – ALAPVETŐ VÁLTOZÁSOK

## A Fuvarozás résztvevői



# ÚJ SZERZŐDÉSI ÉS FELELŐSSÉGI KONSTRUKCIÓK A NEMZETKÖZI VASÚTI FUVAROZÁSBAN (vasutak egymás közötti kapcsolatai)

## Hagyományos – közös fuvarozás konstrukció

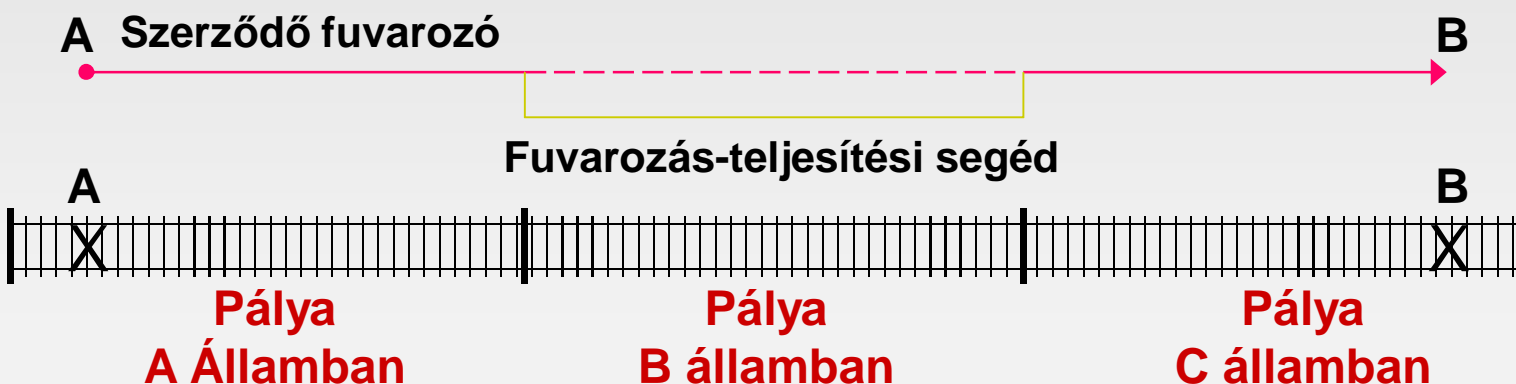


### Jellemzői:

- előzetes megállapodás a fuvarozók között (*mivel nincs fuvarozási kényszer!*)
- minden fuvarozó rendelkezik az igénybevett pályára pályahasználati-szerződéssel
- egyetemleges felelősség fuvarozási szerződés-szegésből eredő károk esetén
- hagyományos, ún. „nagyvasúti fuvardíj-leszámolás” az UIC D-304 szerint.

# ÚJ SZERZŐDÉSI ÉS FELELŐSSÉGI KONSTRUKCIÓK A NEMZETKÖZI VASÚTI FUVARÓZÁSBAN (vasutak egymás közötti kapcsolatai)

## Alfuvarozó (fuvarozás-teljesítési segéd) igénybevételével végzett fuvarozás



### Jellemzői:

Előzetes megállapodás/engedély az alfuvarozó igénybevételéről

- minden fuvarozó rendelkezik az igénybevett pályára pályahasználati-szerződéssel
- A szerződő fuvarozó fővállalkozóként felelős fuvarozási szerződés-szegésből eredő károk esetén

# ÚJ SZERZŐDÉSI ÉS FELELŐSSÉGI KONSTRUKCIÓK A NEMZETKÖZI VASÚTI FUVARÓZÁSBAN (vasutak egymás közötti kapcsolatai)

## Közreműködő igénybevételével végzett fuvarozás



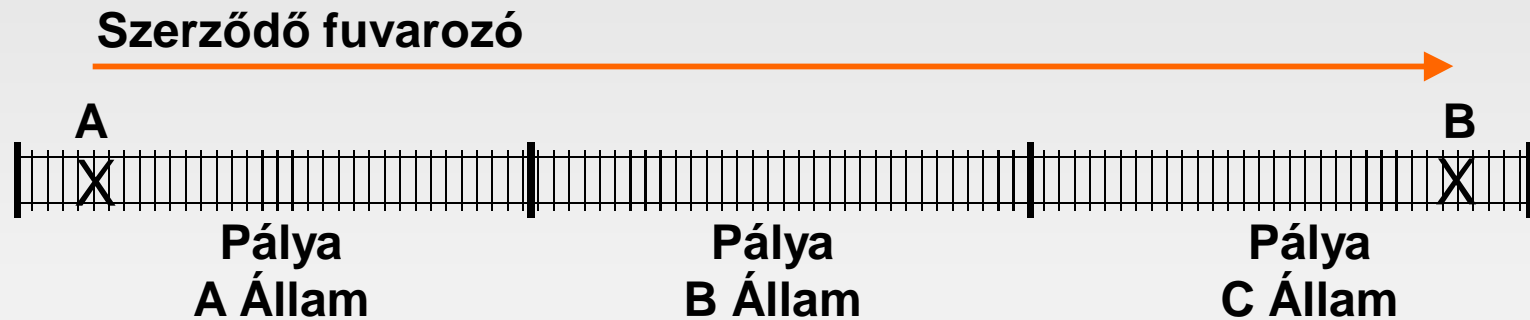
### Jellemzői:

- A szerződő fuvarozó fővállalkozóként felelős a fuvaroztató felé fuvarozási szerződés-szegésből eredő károk esetén
- A szerződő fuvarozó saját nevében köti meg a teljes útvonalra a pályahasználati szerződéseket
- A közreműködő a saját szolgáltatásáért felelős a szerződő fuvarozóval kötött megállapodás alapján

# ÚJ SZERZŐDÉSI ÉS FELELŐSSÉGI KONSTRUKCIÓK A NEMZETKÖZI VASÚTI FUVARÓZÁSBAN (vasutak egymás közötti kapcsolatai)

---

## Idegen infrastruktúra használatával megvalósuló fuvarozás

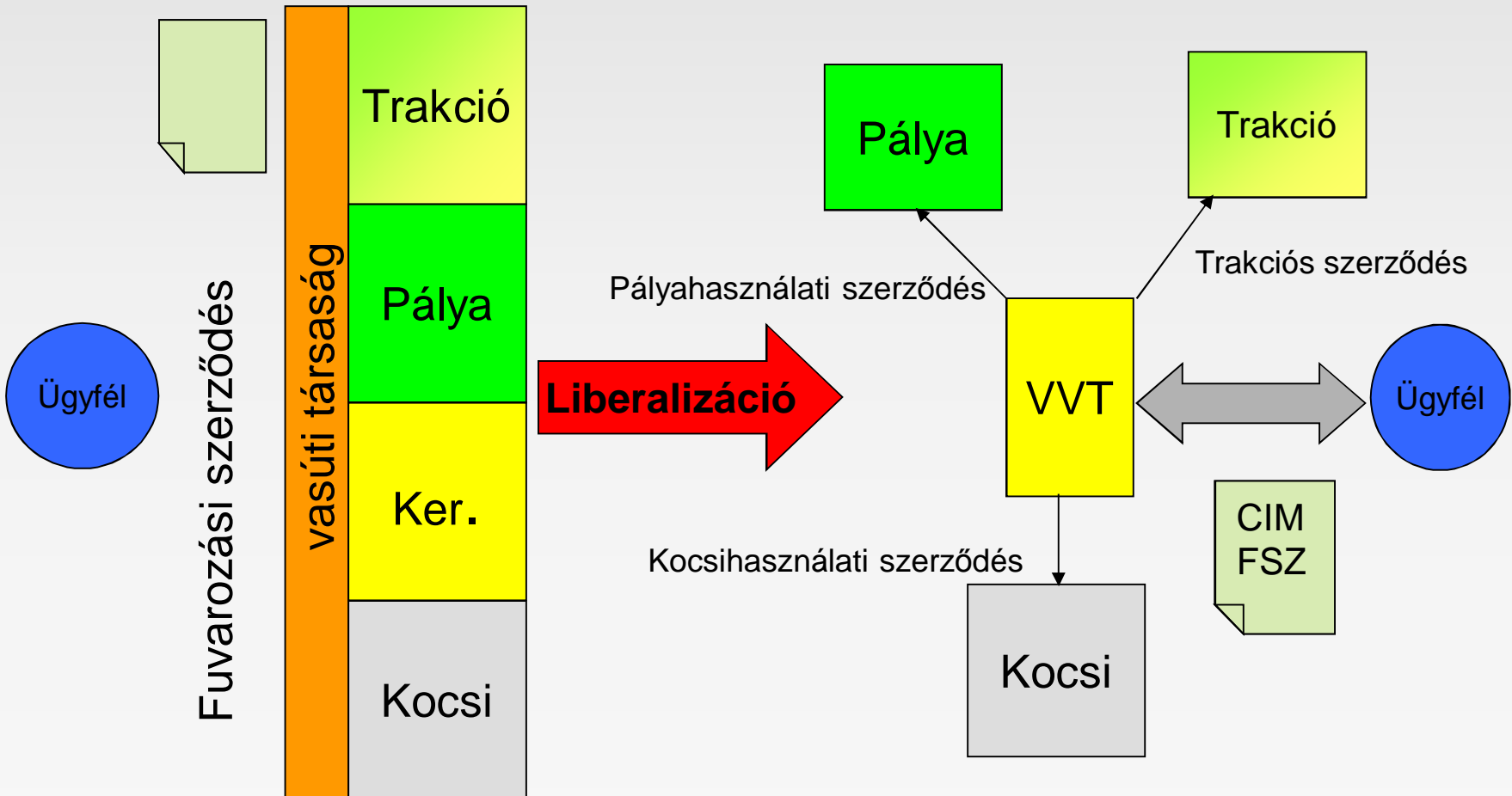


### Jellemzői:

- A szerződő fuvarozó egyedüli fuvarozóként felelős a fuvaroztató felé fuvarozási szerződésszegésből eredő károk esetén
- A szerződő fuvarozó saját nevében köti meg a teljes útvonalra a pályahasználati szerződéseket
- Nincs teljesítési segéd: a szerződő fuvarozó a teljes útvonalon saját eszközökkel és személyzettel hajtja végre a fuvarozást

# ÚJ SZERZŐDÉSI ÉS FELELŐSSÉGI KONSTRUKCIÓK A NEMZETKÖZI VASÚTI FUVAROZÁSBAN (vasutak egymás közötti kapcsolatai)

## A vasúti árufuvarozási szolgáltatás létrejöttének változása



Konszenzuális szerződés

Fuvarlevél ezentúl csak igazolás, a jövőben elég a felek egybehangzó akaratkinyilvánítása

*(eddig: a fuvarozási szerződés akkor jött létre, amikor a feladási vasút az árut a fuvarlevéllel átvette - CIM 1980 11. cikk 1.§)*

## Fuvarlevél

A fuvarozók nemzetközi szövetségei **új** egységes fuvarlevél formanyomtatványt dolgoztak ki.

Közös fuvarlevélminta a CIM fuvarozásokhoz és a CUV üres kocsi fuvarozásokhoz.



## Az elektronikus fuvarlevél kiállításának jogi alapja:

*„ A fuvarlevél és annak másodpéldánya kiállítható olyan számítógépes adatbevitel formájában is, amely olvasható írásjelekké alakítható. Az adatbevitelnél és az adatkezelésnél alkalmazott eljárásoknak funkcionális szempontból egyenértékűnek kell lenniük, különösen ami az adatok által megtestesített fuvarlevél bizonyító erejét illeti”.*

*( CIM 6. cikk 9.§ )*

# CIT – NEMZETKÖZI VASÚTI FUVAROZÁSI BIZOTTSÁG

---

**CIT:** Nemzetközi Vasúti Fuvarozási Bizottság

**Székhely:** Bern

**Tagjai:** vasúttársaságok (pl. Rail Cargo Hungaria Zrt.)

**Fő feladata:**

Segítse a COTIF egységes alkalmazásának megvalósulását

## A CIT által kidolgozott segédanyagok:

**ABB-CIM** (Általános Fuvarozási Feltételek)

**GLV-CIM** (Fuvarlevél Kézikönyv)

**GLV – CUV** (Üreskocsi kísérlével Kézikönyv)

**GLV – TC** (CIM Fuvarlevél kézikönyv a kombinált fuvarozáshoz)

**GTM-CIT** (Árufuvarozási Kézikönyv)

**AGB** (Általános Üzleti Feltételek az együttműködésre vonatkozóan)

**AIM** (Egyezmény a fuvarozók közötti kapcsolatokról a nemzetközi vasúti árufuvarozásban)

**BD-CIT** (CIT tagok nemzetközi információs jegyzéke)

# ABB-CIM – ÁLTALÁNOS FUVAROZÁSI FELTÉTELEK

---

## Létrehozásának szükségessége:

- megszűnik a DCU ( Kiegészítő Feltételek ),
- fuvarozási-, díjszabási kényszer megszűnése,
- egységes rendelkezések az ügyfélviszonylatokban.

## Célja:

A fuvarozási szerződés végrehajtásánál a **fuvarozó – ügyfél** viszonylatban alapvető egységet szavatoljon.

A szerződő fuvarozó Általános Fuvarozási Feltételei a fuvarozási szerződés részévé válnak.

Tartalma módosítható, így vasutanként eltérő lehet.

# ABB-CIM – ÁLTALÁNOS FUVAROZÁSI FELTÉTELEK

---

Szabályokat tartalmaz a többek között a következőkre vonatkozóan:

- Érvényességi terület
- Fuvarozás végrehajtása
- Fuvarlevél
- Kocsikiállítás a fuvarozó által
- Berakás és kirakás
- Költségek
- Fuvarozási határidők
- Utólagos rendelkezések
- Az áru fuvarozásra való felvétele és kiszolgáltatása

## Tartalmazza

- CIM-fuvarlevél

- Papír-fuvarlevél ( minta, kitöltési útmutató )
- Elektronikus fuvarlevél

- Egyéb áru fuvarozási okmányok

(bérmentesítési számla, utólagos rendelkezés, értesítés  
kiszolgáltatási akadályról, fuvarozási akadályról)

alkalmazására vonatkozó rendelkezéseket.

- **Ügyfél** is alkalmazza (neki is hozzáférhető)

# RII-CIT – A TAGVASUTAK INFORMÁCIÓS JEGYZÉKE

---

Korábban

LIF : Határátmenetek általános jegyzéke és a nemzetközi vasúti áruforgalomban érvényes korlátozások

ARM: Egyezmény az Áruforgalmi korlátozások közzétételéről nemzetközi vasúti áruforgalomban

**Jelenleg a CIT - tagok nemzetközi információs jegyzéke helyettesíti adatbank formájában.**

**Elérhető: [www.cit-rail.org](http://www.cit-rail.org)**

Adatbevitel a résztvevők által. (szükséges információ nyomtatott formában a szolgálatok részére)

# AGB – ÁLTALÁNOS ÜZLETI FELTÉTELEK

---

- Vasutak közötti együttműködési szerződések megkötése (fuvarozási kényszer megszűnése miatt)

## Részei:

### Általános üzleti feltételek

- Közös fuvarozásra
  - Vontatójármű bérletére
  - Vontatási szerződésre
  - Alfuvarozási szerződésre
  - Szolgáltatási szerződésekre
- **Nem tartalmazznak kereskedelmi rendelkezéseket**



# Új jogszabályok – új fogalmak

Régi név	Új név	Tartalma
COTIF 1980	COTIF 1999	Nemzetközi Vasúti Fuvarozási Egyezmény
Függelékei:		
A) CIV	A) CIV	Nemzetközi Vasúti Személyszállítási Szerződésre vonatkozó Egységes Szabályok
B) CIM	B) CIM	Nemzetközi Vasúti Árufuvarozási Szerződésekre vonatkozó Egységes Szabályok
CIM 1. Mell.	C) RID	Veszélyes Árúk Nemzetközi Vasúti Fuvarozásáról szóló Szabályzat
	D) CUV	Egységes Szabályok a nemzetközi forgalomban eng. járművekre vonatkozó szerződésekre
	E) CUI	Egységes Szabályok a nemzetközi vasúti forgalomban használt infrastruktúrára vonatkozó szerződésekre
	F) APTU	Egységes Szabályok a nemzetközi forgalomban használni tervezett vasúti berendezésekre vonatkozó műszaki szabványok érvényesítésére és egységes műszaki előírások elfogadására
	G) ATMF	Egységes Szabályok a nemzetközi forgalomban használt vasúti berendezések műszaki engedélyezésére
	ABB-CIM	Általános fuvarozási feltételek a nemzetközi vasúti árufuvarozásban
	Kundenabkommen - Muster	Ügyfélmegállapodás – minta
PIM	GLV-CIM	CIM Fuvarlevél Kézikönyv és mellékletei
PIM	GTM-CIT	CIT Árufuvarozási Kézikönyv és mellékletei

# Új jogszabályok – új fogalmak

Régi név	Új név	Tartalma
ARM	BD-CIT	CIT-tagok nemzetközi információs jegyzéke
LIF	-	Ajánlás a CIT honlapján folyamatosan újított
AIM 1980	AIM 1999	Egyezmény a fuvarozók közötti kapcsolatokról a nemzetközi vasúti áru fuvarozásban
<del></del>	AGB Traktion	ÁÜF a vontatási szolgáltatásra kötött szerződésekre
<del></del>	AGB Miete	ÁÜF a vontatójármű bérleti szerződésekre
<del></del>	AGB Gemeinsame Beförderung	ÁÜF a közös fuvarozási szerződésekre
<del></del>	AGB Unter- beförderung	ÁÜF az alfuvarozási szerződésekre
<del></del>	AGB Dienstleistungen	ÁÜF a bevásárolt szolgáltatásokra
RIV 2000	AVV	Általános Szerződés a Teherkocsik Használatára

---

Köszönjük megtisztelő  
figyelmüket!