

KÜLGAZDASÁGI ÉS KÜLÜGYMINISZTERIUM

X. Határok nélküli partnerség

Szécsény, 2016. október 6.

**Közúti kapcsolatok fejlesztésének lehetőségei a
szlovák-magyar határszakaszon**

Antoni Zsolt

Osztályvezető

Határ Menti Fejlesztések és Együttműködések Főosztály



KÜLGAZDASÁGI ÉS KÜLÜGYMINISZTERIUM





KÜLGAZDASÁGI ÉS KÜLÜGYMINISZTERIUM

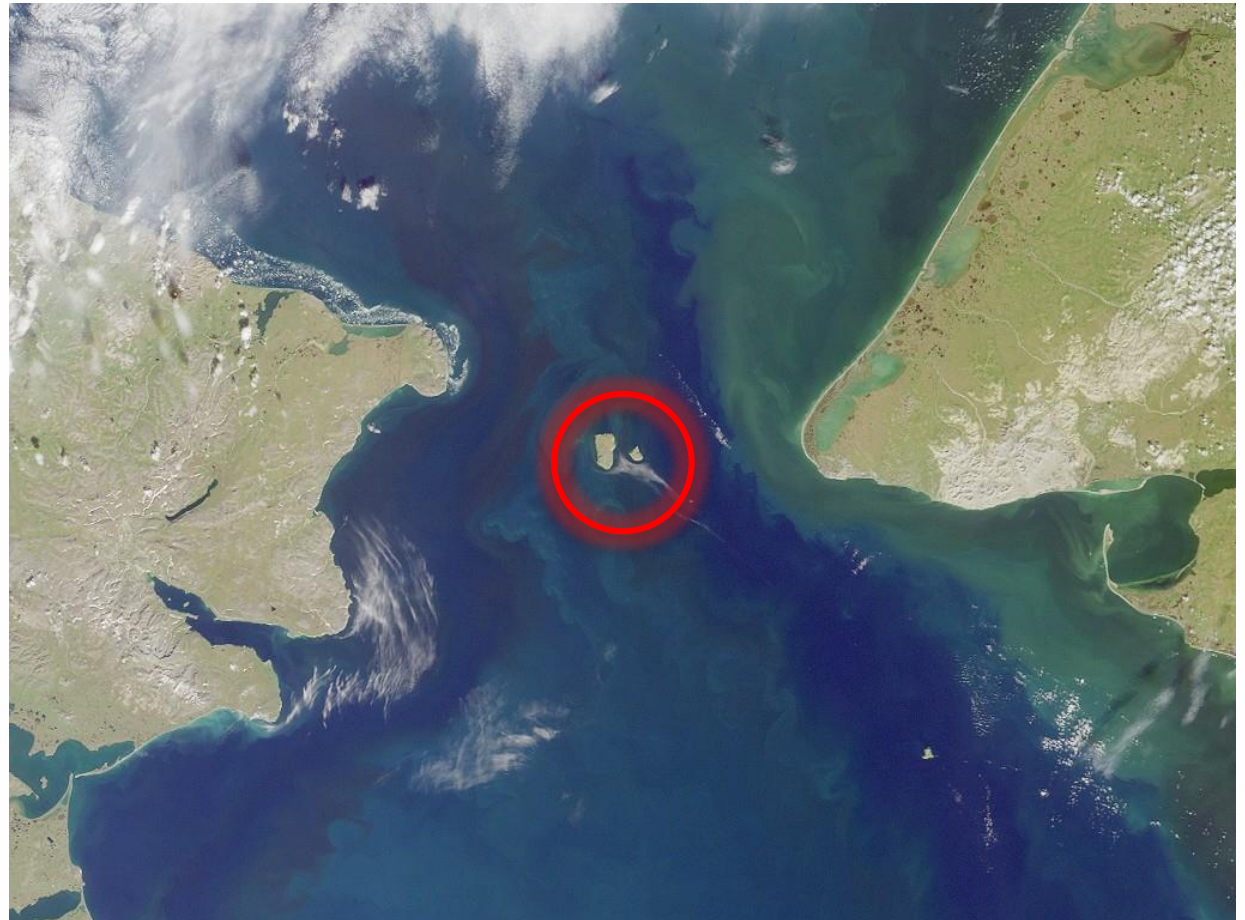
Peñón de Vélez de la Gomera





KÜLGAZDASÁGI ÉS KÜLÜGYMINISZTERIUM

Diomedede-szigetek





KÜLGAZDASÁGI ÉS KÜLÜGYMINISZTERIUM

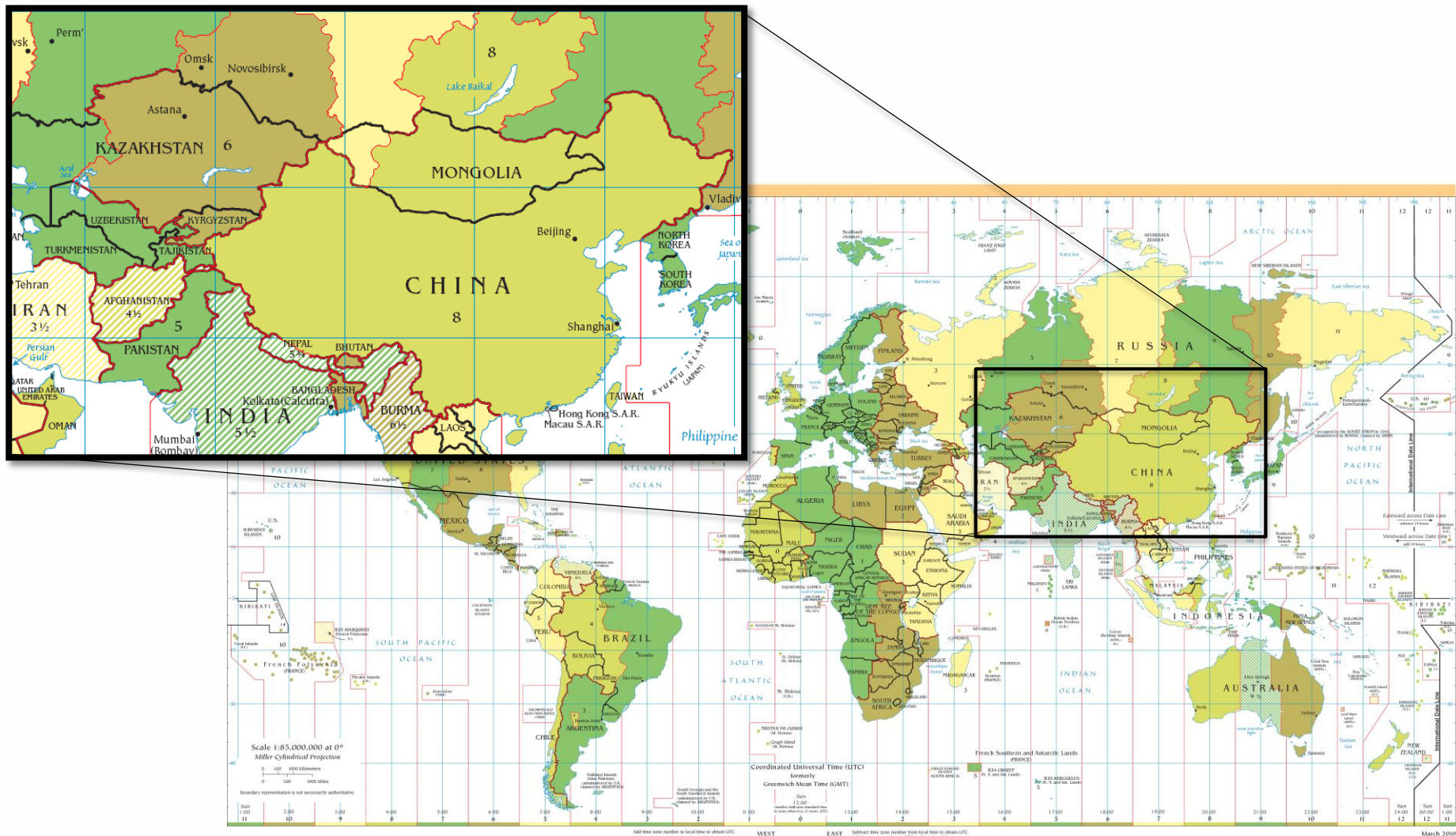
Kína- Afganisztán határa

3,5 óra időeltolódás





KÜLGAZDASÁGI ÉS KÜLÜGYMINISZTERIUM





KÜLGAZDASÁGI ÉS KÜLÜGYMINISZTERIUM

Kárpát-medencei dimenziójú gazdaságpolitika

Stratégiai célok:

- Szomszédos nemzetgazdaságokkal való szorosabb együttműködés
- Határvidékek gazdasági-társadalmi integrációja
- Leszakadó határ menti területek felzárkóztatása
- A közös határ ne jelentsen akadályt sem személy- sem áruforgalom számára



KÜLGAZDASÁGI ÉS KÜLÜGYMINISZTERIUM

Kárpát-medencei dimenziójú gazdaságpolitika

Stratégiai célok:

- Szomszédos nemzetgazdaságokkal való szorosabb együttműködés
- Határvidékek gazdasági-társadalmi integrációja
- Leszakadó határ menti területek felzárkóztatása
- A közös határ ne jelentsen akadályt sem személy- sem áruforgalom számára

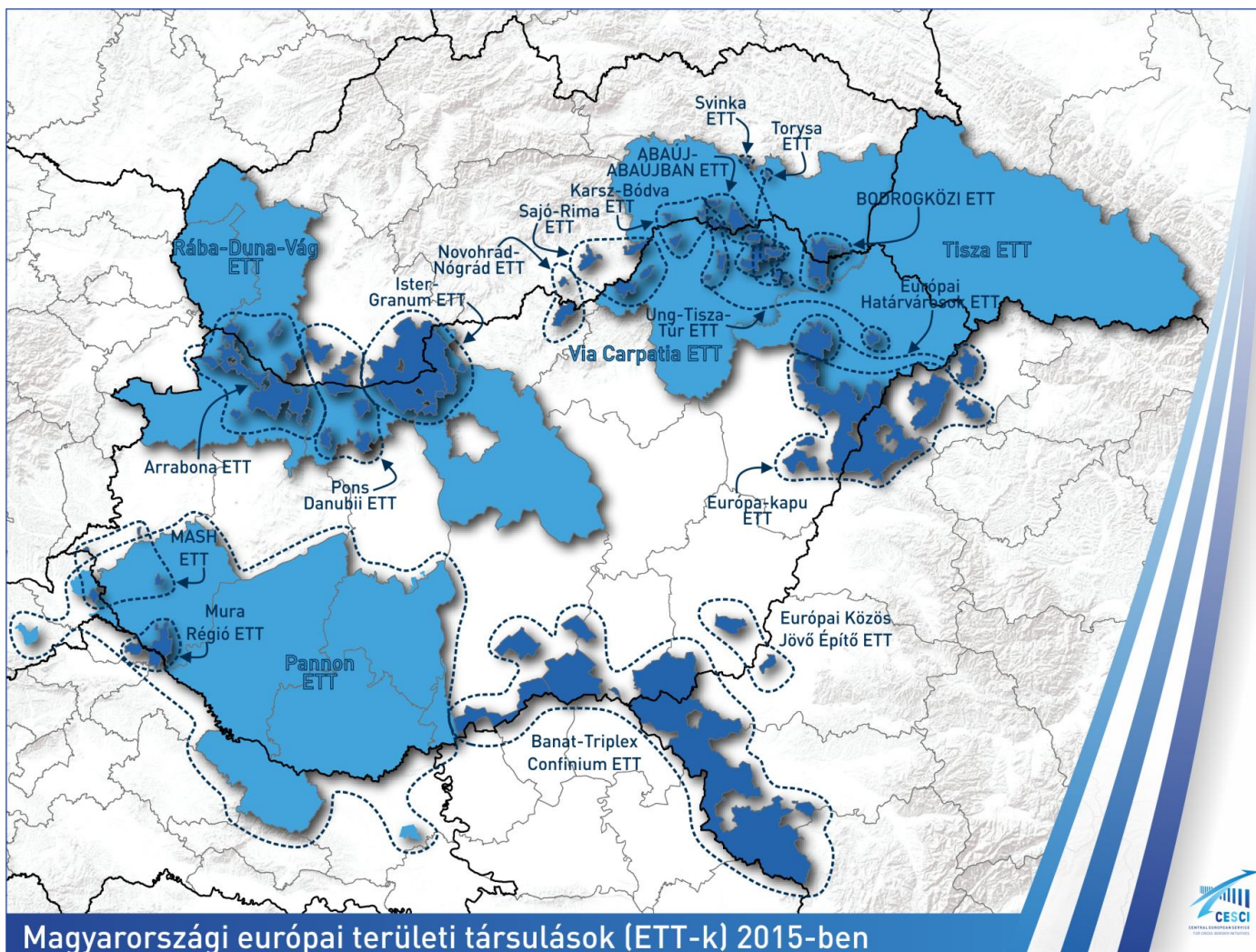
Elemei:

- Európai Területi Társulások (ETT)



KÜLGAZDASÁGI ÉS KÜLÜGYMINISZTERIUM

Európai Területi Társulások Magyarországon





Kárpát-medencei dimenziójú gazdaságpolitika

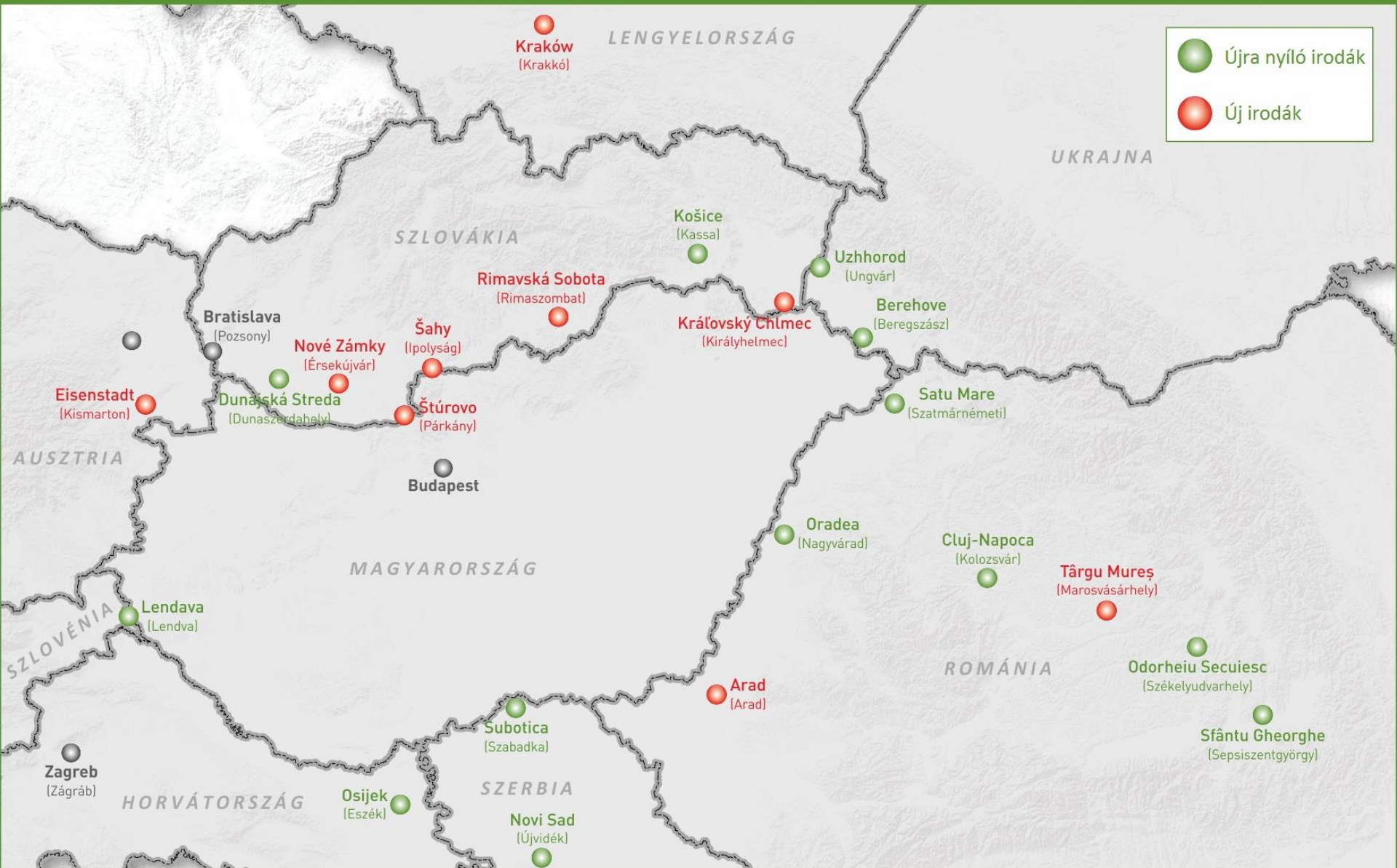
Cél:

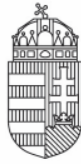
- Szomszédos nemzetgazdaságokkal való szorosabb együttműködés
- A közös határ ne jelentsen akadályt sem személy- sem áruforgalom számára
- Határvidékek gazdasági-társadalmi integrációja

Elemei:

- Európai Területi Társulások (ETT)
- Közép-európai Kereskedelemfejlesztési Hálózat: üzletfejlesztési irodák

MNKH- Közép-európai Kereskedelemfejlesztési Hálózat tervezett irodái





Kárpát-medencei dimenziójú gazdaságpolitika

Cél:

- Szomszédos nemzetgazdaságokkal való szorosabb együttműködés
- A közös határ ne jelentsen akadályt sem személy- sem áruforgalom számára
- Határvidékek gazdasági-társadalmi integrációja

Elemei:

- Európai Területi Társulások (ETT)
- Közép-európai Kereskedelemfejlesztési Hálózat: üzletfejlesztési irodák
- Gazdaságfejlesztési Stratégiák (Vajdaság, Kárpátalja)



Kárpát-medencei dimenziójú gazdaságpolitika

Cél:

- Szomszédos nemzetgazdaságokkal való szorosabb együttműködés
- A közös határ ne jelentsen akadályt sem személy- sem áruforgalom számára
- Határvidékek gazdasági-társadalmi integrációja

Elemei:

- Európai Területi Társulások (ETT)
- Közép-európai Kereskedelemfejlesztési Hálózat: üzletfejlesztési irodák
- Gazdaságfejlesztési Stratégiák (Vajdaság, Kárpátalja)
- **Átfogó infrastruktúra-fejlesztési program** (elsősorban közlekedésfejlesztés): kormányközi megállapodások, szándéknyilatkozatok a környező országokkal – elsődleges forrás: CBC programok



KÜLGAZDASÁGI ÉS KÜLÜGYMINISZTERIUM

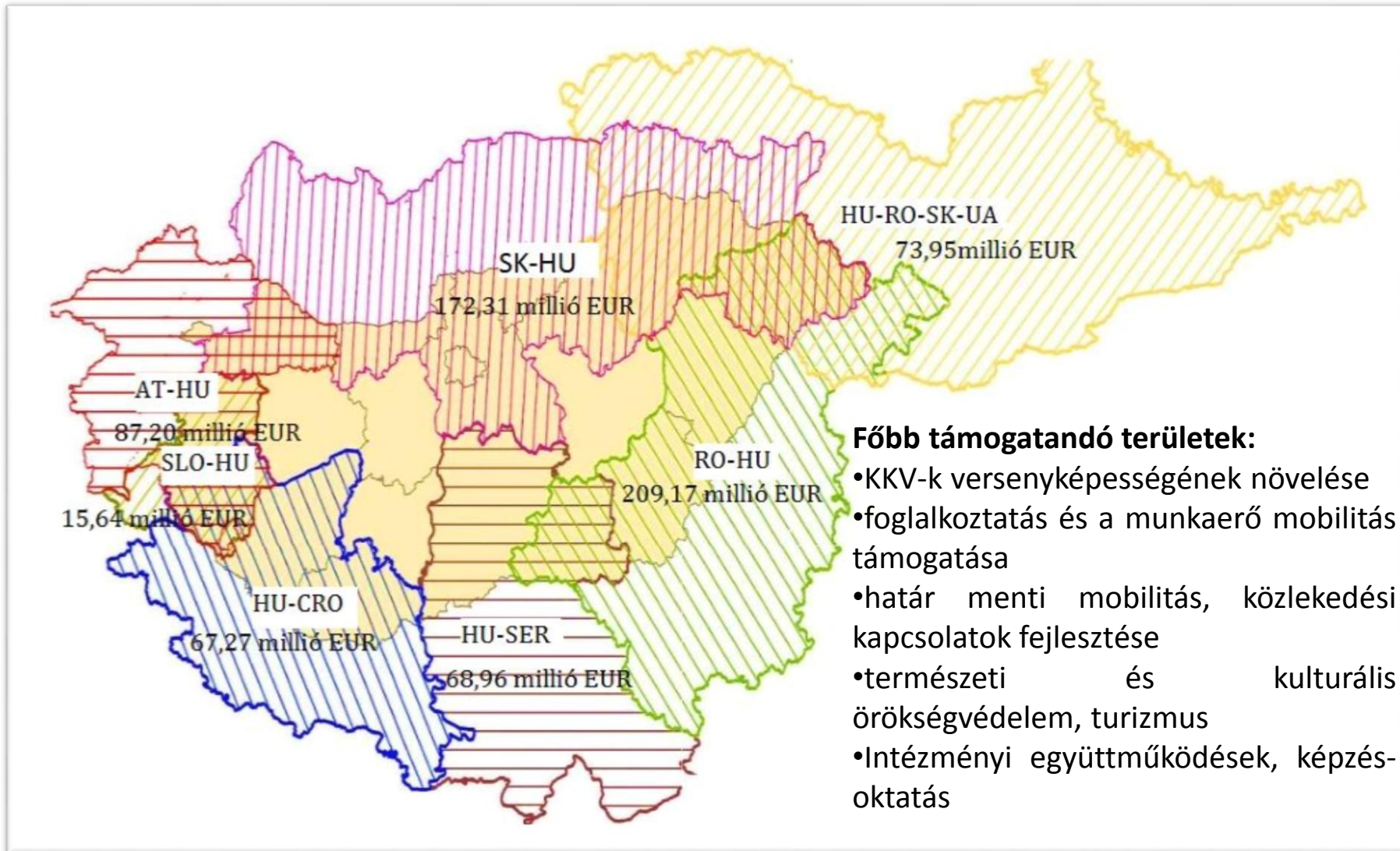
Határmenti közlekedésfejlesztés

- Cél: új közlekedési kapcsolatok építése, meglévők felújítása
- Elsődleges forrása a 7 határ menti együttműködési program (Interreg V-A, IPA, ENI CBC programok):

SIHU, ATHU, SKHU, HUSKROUA, ROHU, HUSRB, HUHR



KÜLGAZDASÁGI ÉS KÜLÜGYMINISZTERIUM



Főbb támogatandó területek:

- KKV-k versenyképességének növelése
- foglalkoztatás és a munkaerő mobilitás támogatása
- határ menti mobilitás, közlekedési kapcsolatok fejlesztése
- természeti és kulturális örökségvédelem, turizmus
- Intézményi együttműködések, képzés-oktatás



Határmenti közlekedésfejlesztés

- Cél: új közlekedési kapcsolatok építése, meglévők felújítása
- Elsődleges forrása a 7 határ menti együttműködési program (Interreg V-A, IPA, ENI CBC programok):

SIHU, ATHU, SKHU, HUSKROUA, ROHU, HUSRB, HUHR

- Fejlesztési szempontok érvényesítése, képviselete:
 - Részvétel a CBC programok tervezésében
 - Részvétel a CBC Monitoring Bizottságokban (Monitoring Committee)
 - Részvétel projektgenerálásban



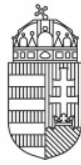
1007/2016. (I. 18.) Korm. határozat a 2014–2020. évek közötti határ menti közúti infrastruktúra-fejlesztésekről

- 1,5 év előkészítő munka
- Tárca és egyéb szereplők feladatainak rendezése
- KKM koordináció, nemzetközi megállapodások, határon túli partnerek
- NGM finanszírozás (1+1 milliárd) pályázat benyújtás előkészítéshez
- NFM elrendelés a NIF irányába
- ME irányító hatóság/nemzeti hatóság (EU-s finanszírozhatóság)
- Tárcaközi munkacsoport ülések



KÜLGAZDASÁGI ÉS KÜLÜGYMINISZTERIUM





Az Európai Unió 5 leghosszabb belső határa:

- spanyol-portugál (1214 km)
- német-cseh (810 km)
- német-osztrák (784 km)
- cseh-lengyel (762 km)
- magyar-szlovák (679 km)



Közúti kapcsolatok Magyarország határszakaszain

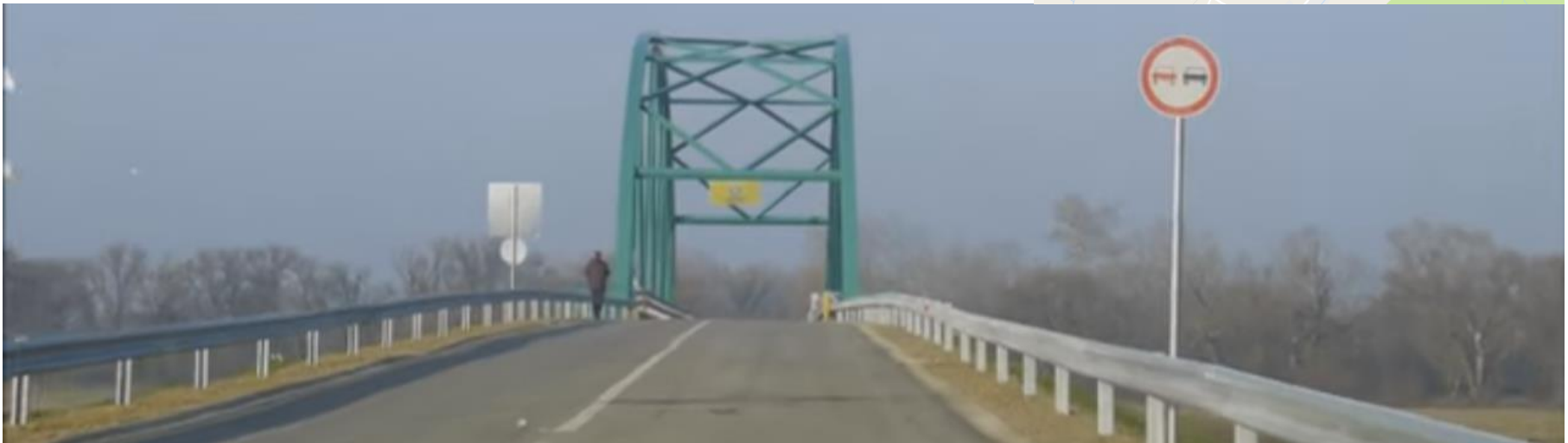
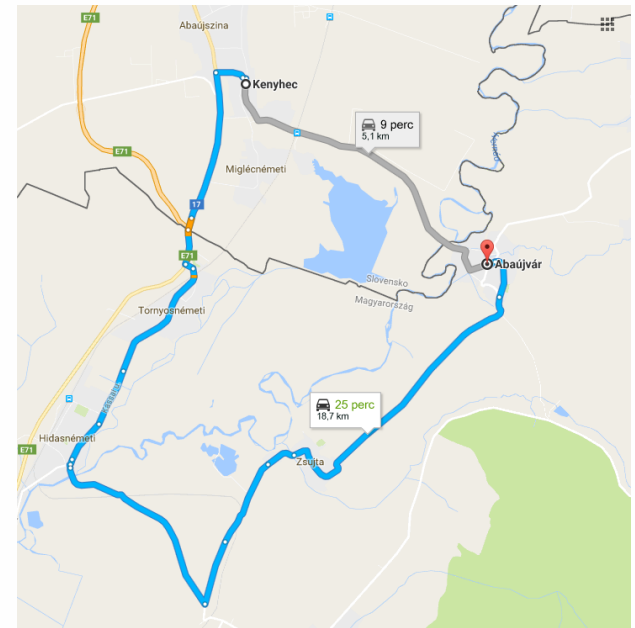
Határszakasz	Határszakaszok hossza (km)	Jelenlegi kapcsolatok száma (db)	Meglévő kapcsolatokból adódó sűrűség
magyar-szlovák	679	34	20 km
magyar-ukrán	137	5	27 km
magyar-román	453	11	45 km
magyar-szerb	164	7	27 km
magyar-horvát	355	7	50 km
magyar-szlovén	102	10	10 km
magyar-osztrák	356	29	12 km
összesen / átlag	2246	103	22 km



KÜLGAZDASÁGI ÉS KÜLÜGYMINISZTERIUM

Abaújvár-Kenyhec közötti Hernád híd ünnepélyes átadása (2015. december 16.)

- az egykori fahidat 1944. december 17-én robbantották fel
- A projekt összköltsége 4,2 millió euró volt
- A korábbi 19 kilométeres távolság 5 kilométerre csökkent a két település között





KÜLGAZDASÁGI ÉS KÜLÜGYMINISZTERIUM

Esztergom-Párkány teherkomp átadása (2016. szeptember 9.)

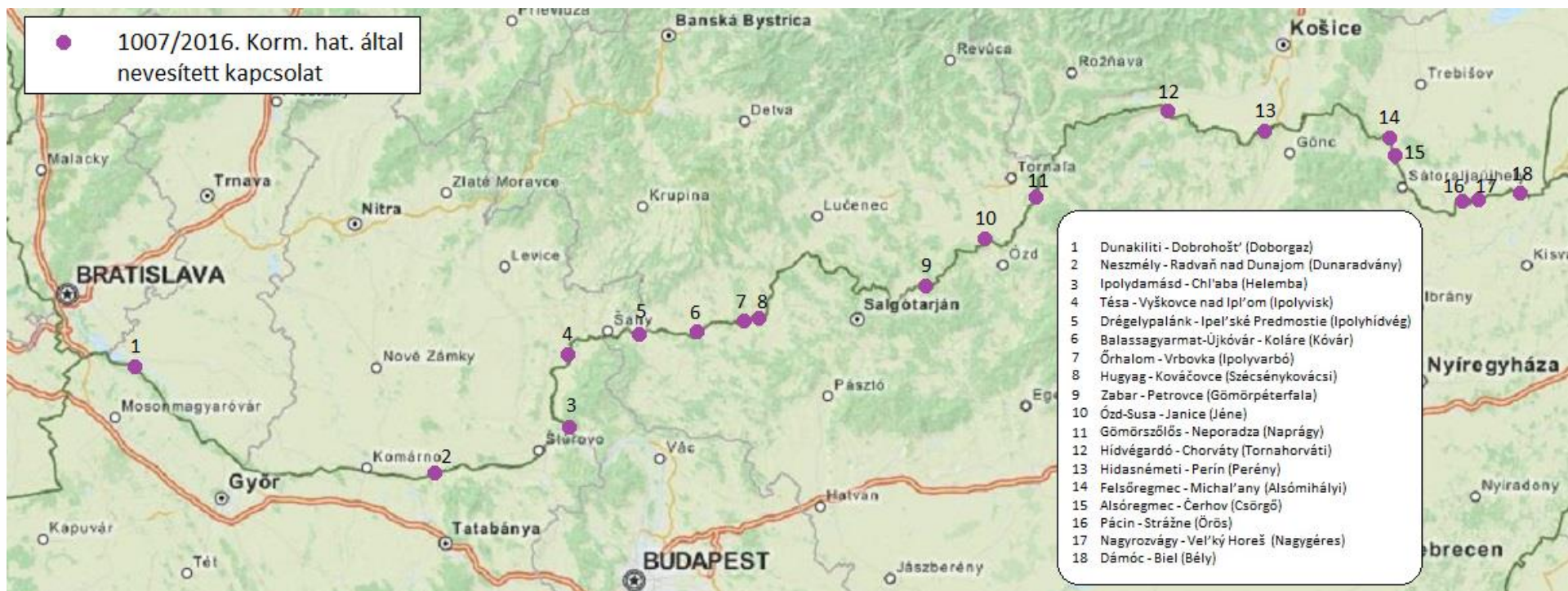
- nettó **3,5 millió euró** összköltségvetésű (magyar oldali nettó költség: 1.743.500 euró, szlovák oldali: 1.771.981 euró)
- kapcsolatot biztosít a magyarországi 11. számú főút és a szlovákiai 63. számú főút között
- A komp szállítási kapacitása 25 db 40 tonnás kamion, előreláthatólag naponta 70-80 kamion fogja használni a két ország között





KÜLGAZDASÁGI ÉS KÜLÜGYMINISZTERIUM

● 1007/2016. Korm. hat. által nevesített kapcsolat





Interreg V-A Szlovákia-Magyarország Együttműködési Program 2014-2020

- Elsőként benyújtott OP, a Bizottság véleményezése folyamatban van;
- Kiválasztott tematikus célkitűzések:
 - 6. A környezet védelme és megőrzése, valamint az erőforrás-hatékonyság előmozdítása
 - 7. A fenntartható közlekedés előmozdítása és kapacitáshiányok megszüntetése a főbb hálózati infrastruktúrákban
 - 8. A fenntartható és minőségi foglalkoztatás előmozdítása és a munkavállalói mobilitás támogatása
 - 11. hatóságok és emberek határon átnyúló együttműködésének erősítése
- Teljes ERFA (Európai Regionális Fejlesztési Alap) hozzájárulás a 2014-2020-as időszakra 155 808 987 EUR (48,3 Mrd Ft), amelyhez további 15% kormányzati társfinanszírozás és önrész járul;
- Az OP keretében **közlekedésre előirányzott kb. 50 millió euró** - az előzetes becslések alapján – 10-12 kapcsolat kiépítésére elegendő;
- További vizsgálati javaslatok:
 - Útparaméterek csökkentésének lehetősége;
 - Mobil-hidak alkalmazása az Ipolyon és a Ronyván;
 - Integrált területi stratégia készítése;



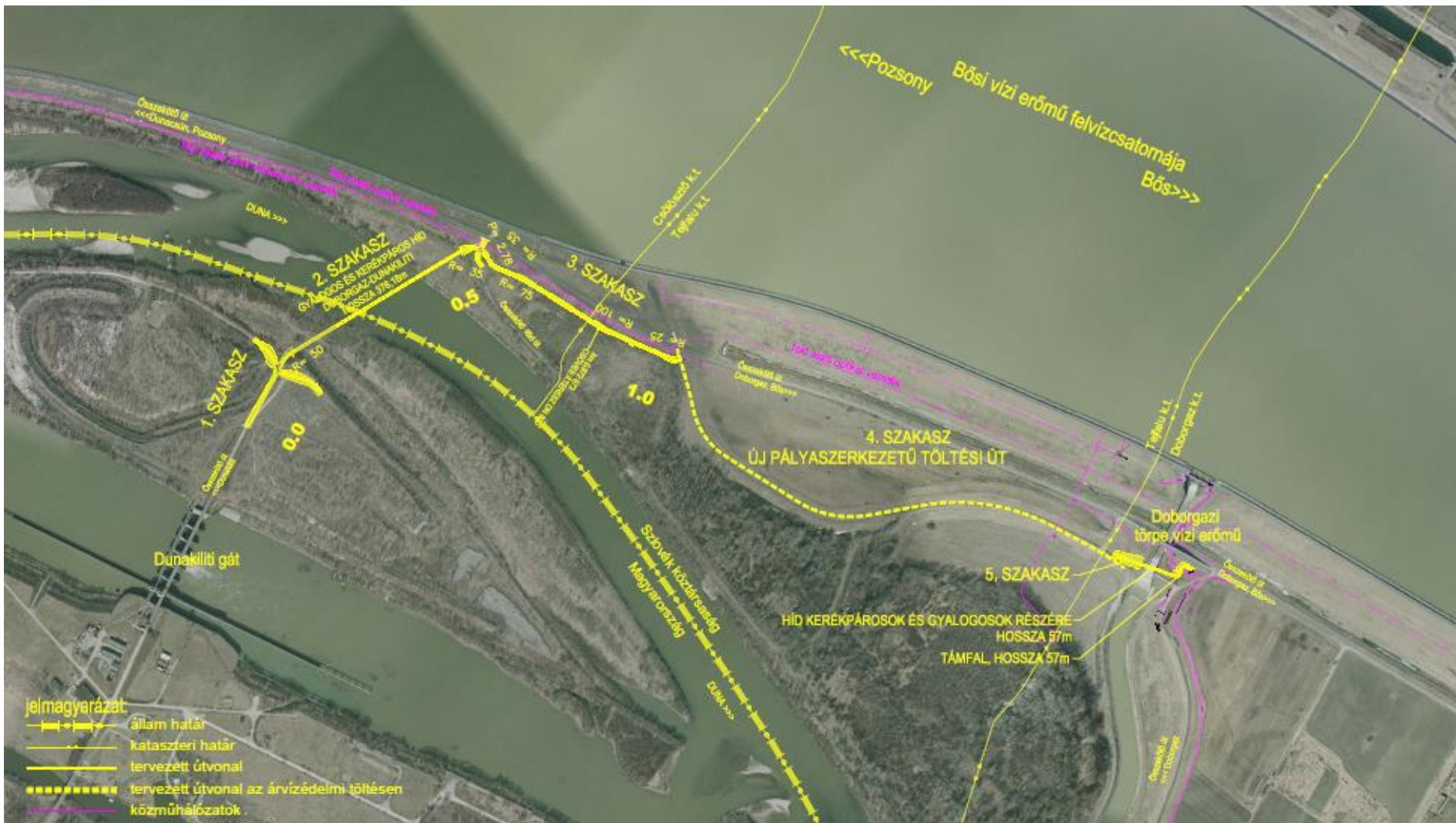
Az NFM által a NIF Zrt. felé elrendelt projektek

- Dunakiliti - Dobrohošť (Doborgaz) közötti gyalogos kerékpáros híd
- Neszmély - Radvaň nad Dunajom (Dunaradvány) közötti komp kapcsolat
- Ipolydamásd - Chľaba (Helemba) közötti Ipoly-híd és közúti kapcsolat
- Drégelypalánk - Ipeľské Predmostie (Ipolyhídvég) közötti Ipoly-híd és közúti kapcsolat
- Balassagyarmat-Újkóvár - Koláre (Kóvár) közötti Ipoly-híd és közúti kapcsolat
- Órhalom - Vrbovka (Ipolyvarbó) közötti Ipoly-híd és közúti kapcsolat
- Ózd-Susa - Janice (Jéne) közötti közúti kapcsolat
- Hídvégardó - Chorváty (Tornahorváti) közötti közúti kapcsolat
- Alsóregmec - Čerhov (Csörgő) közötti Ronyva-híd és közúti kapcsolat
- Nagyrozvággy - Veľký Horeš (Nagygéres) közötti közúti kapcsolat



KÜLGAZDASÁGI ÉS KÜLÜGYMINISZTERIUM

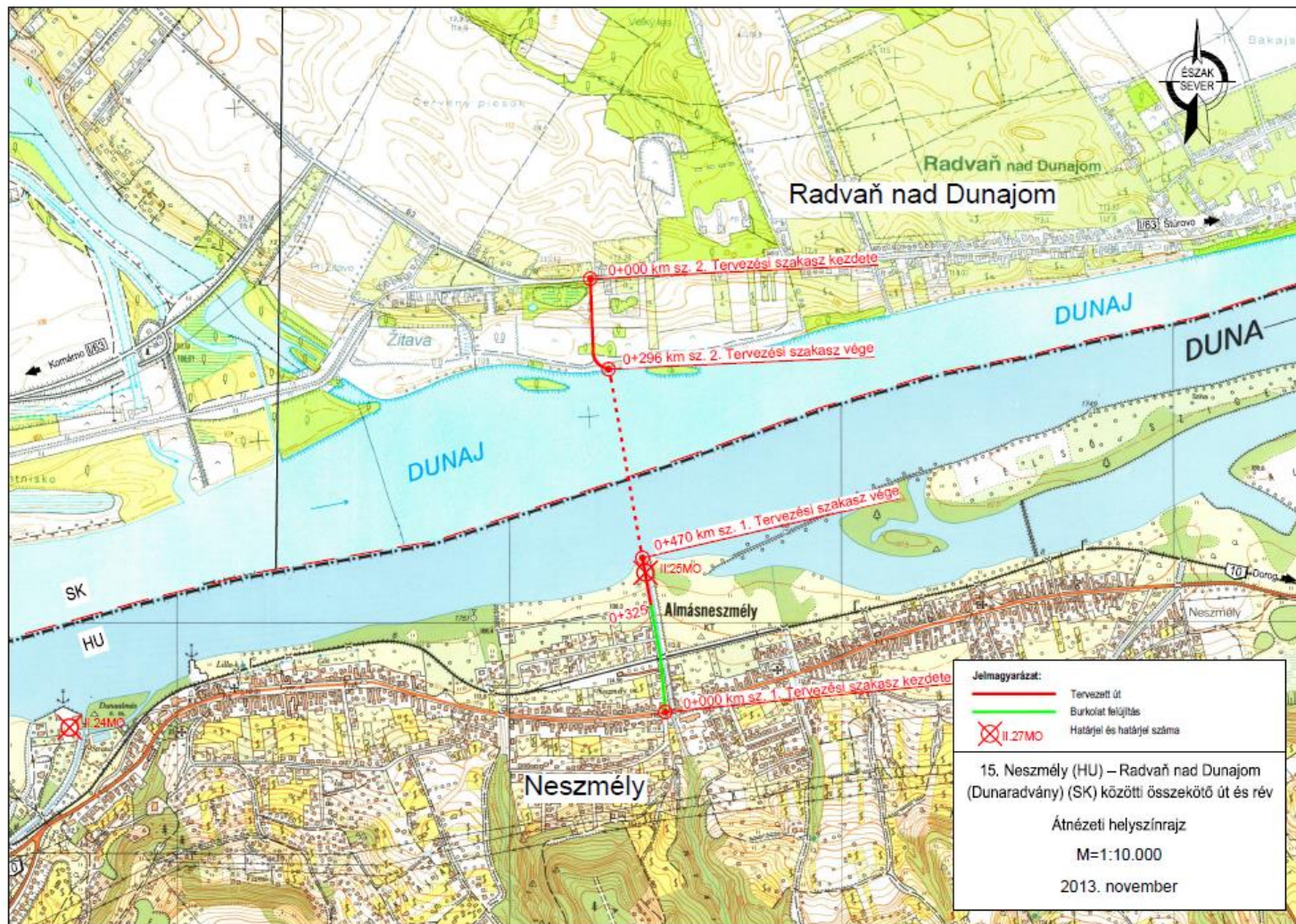
Dunakiliti - Dobrohošť (Doborgaz) közötti gyalogos kerékpáros híd





KÜLGAZDASÁGI ÉS KÜLÜGYMINISZTERIUM

Neszmély - Radvaň nad Dunajom (Dunaradvány) közötti komp kapcsolat





KÜLGAZDASÁGI ÉS KÜLÜGYMINISZTERIUM

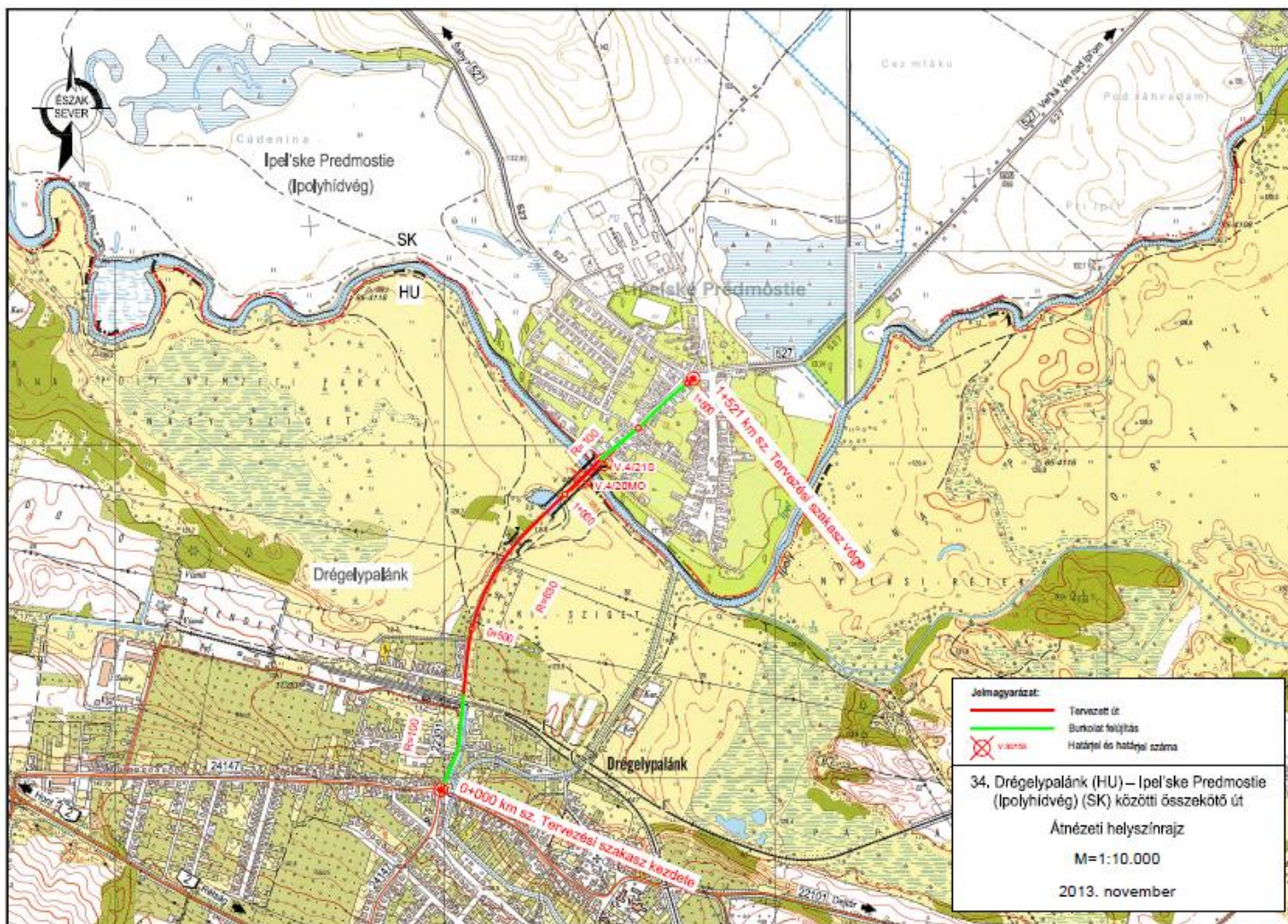
Ipolydamásd - Chl'aba (Helemba) közötti Ipoly-híd és közúti kapcsolat





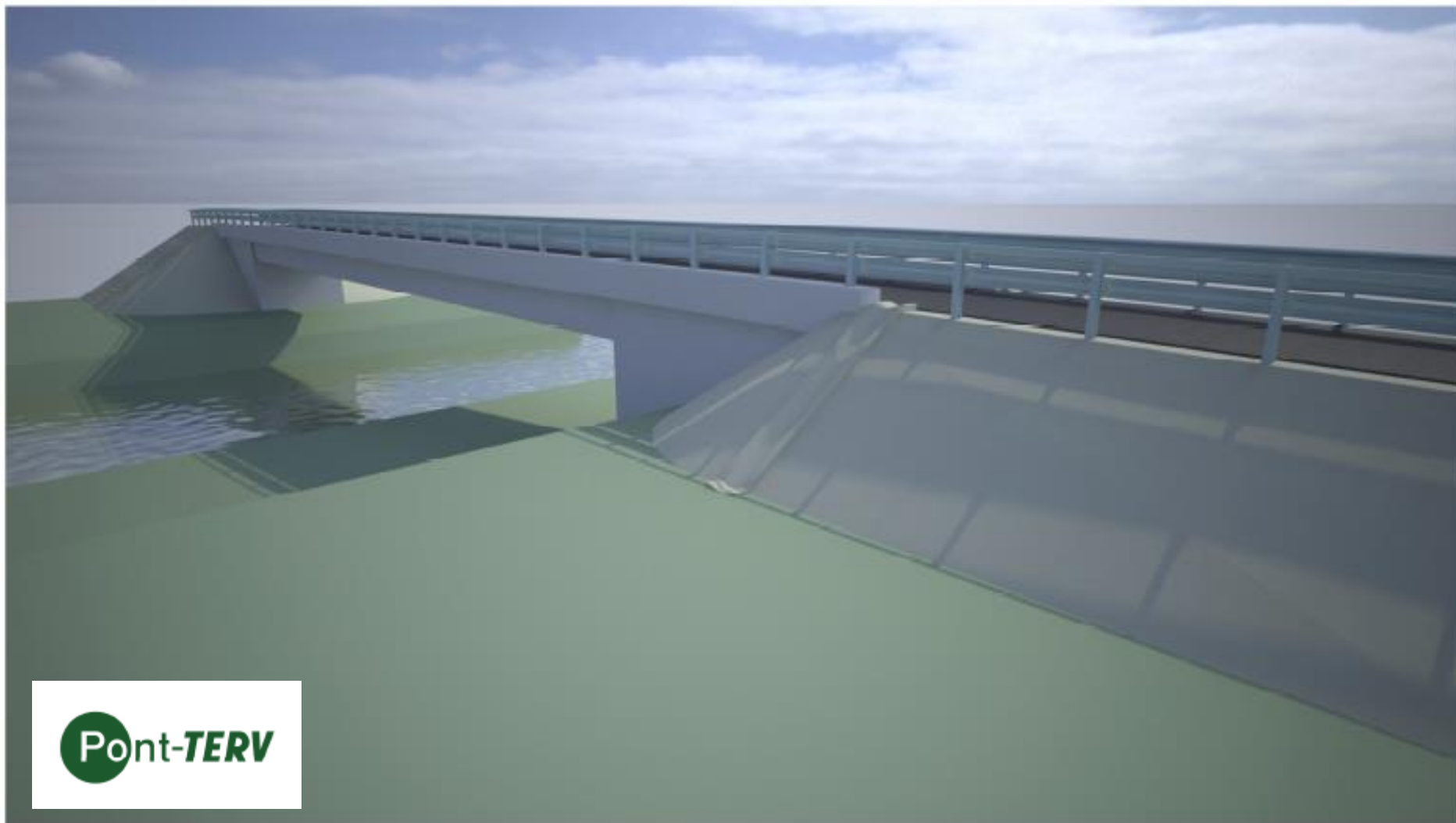
KÜLGAZDASÁGI ÉS KÜLÜGYMINISZTERIUM

Drégelypalánk - Ipeľské Predmostie (Ipolyhídvég)





KÜLGAZDASÁGI ÉS KÜLÜGYMINISZTERIUM

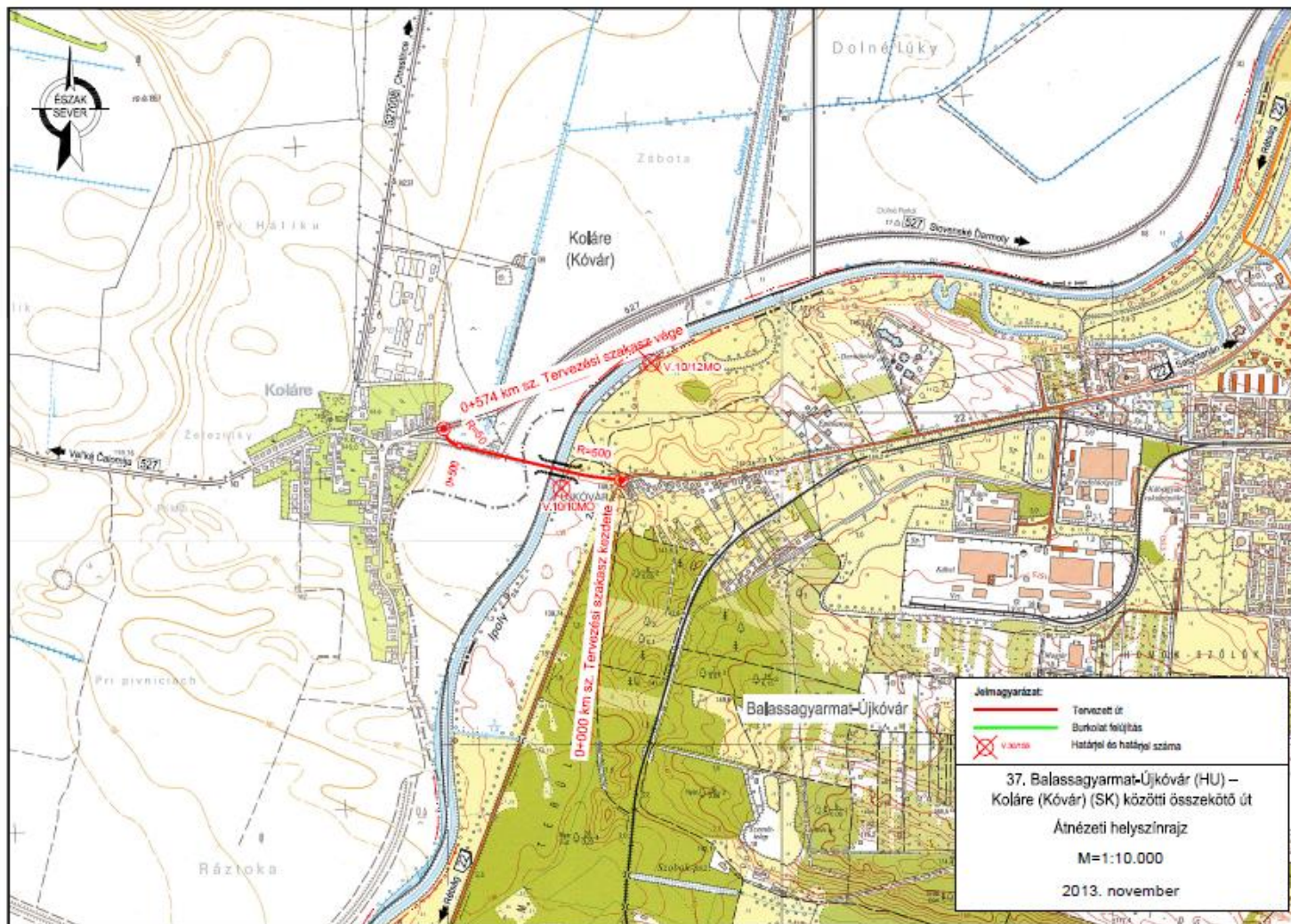


Pont-TERV



KÜLGAZDASÁGI ÉS KÜLÜGYMINISZTERIUM

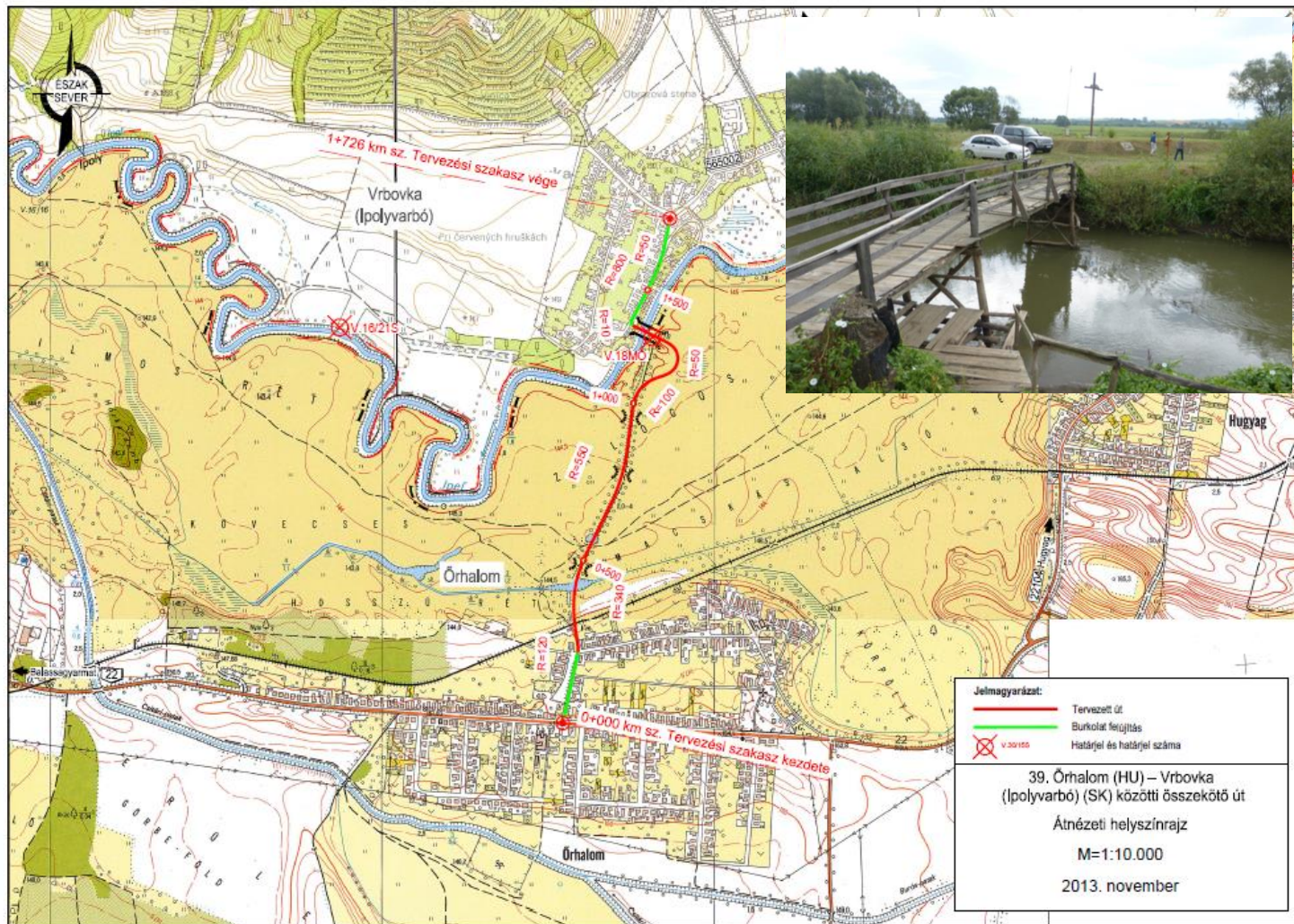
Balassagyarmat-Újkóvár - Koláre (Kóvár)





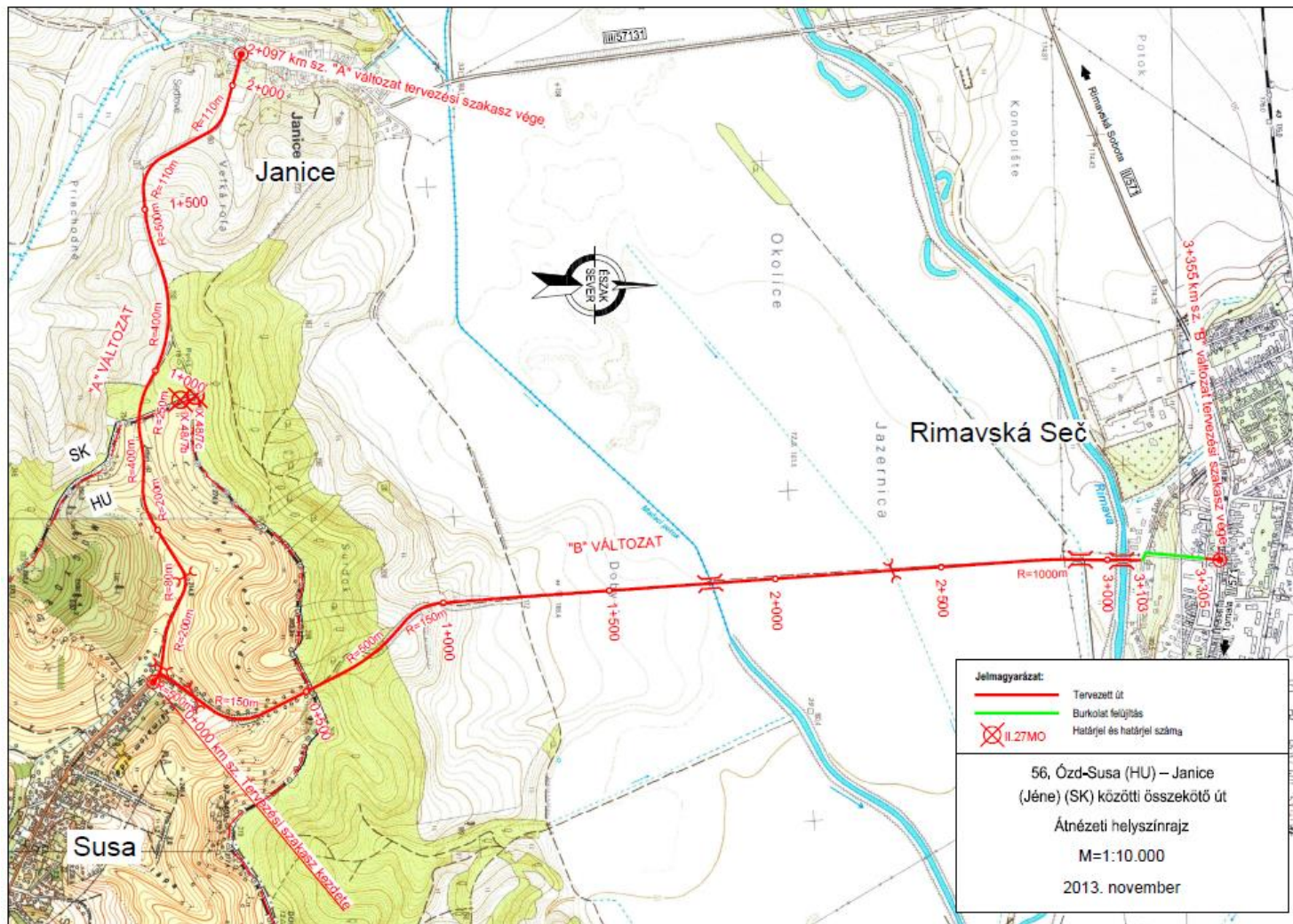
KÜLGAZDASÁGI ÉS KÜLÜGYMINISZTERIUM

Órhalom - Vrbovka (Ipolyvarbó) közötti Ipoly-híd és közúti kapcsolat





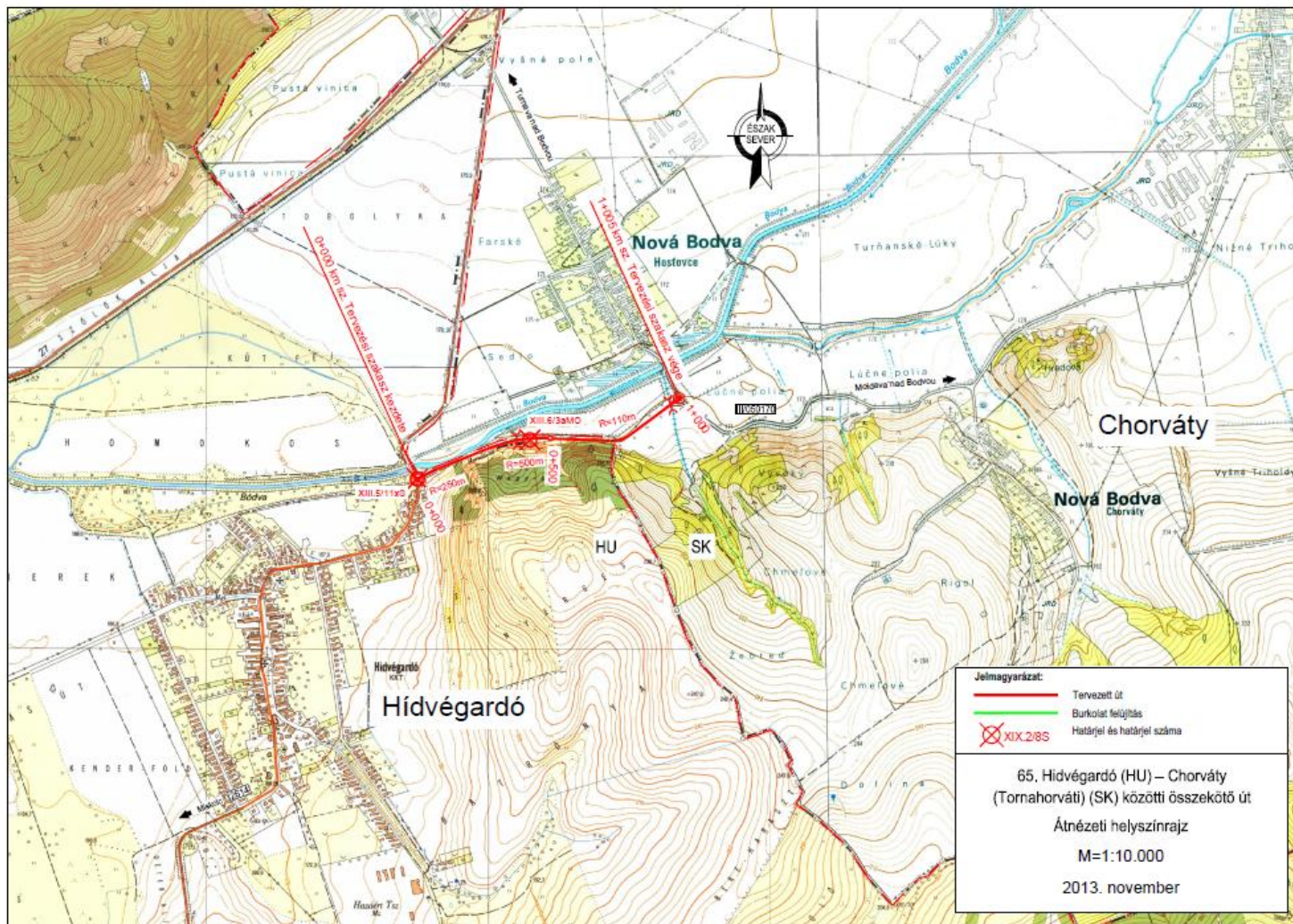
Ózd-Susa - Janice (Jéne) közötti közúti kapcsolat





KÜLGAZDASÁGI ÉS KÜLÜGYMINISZTERIUM

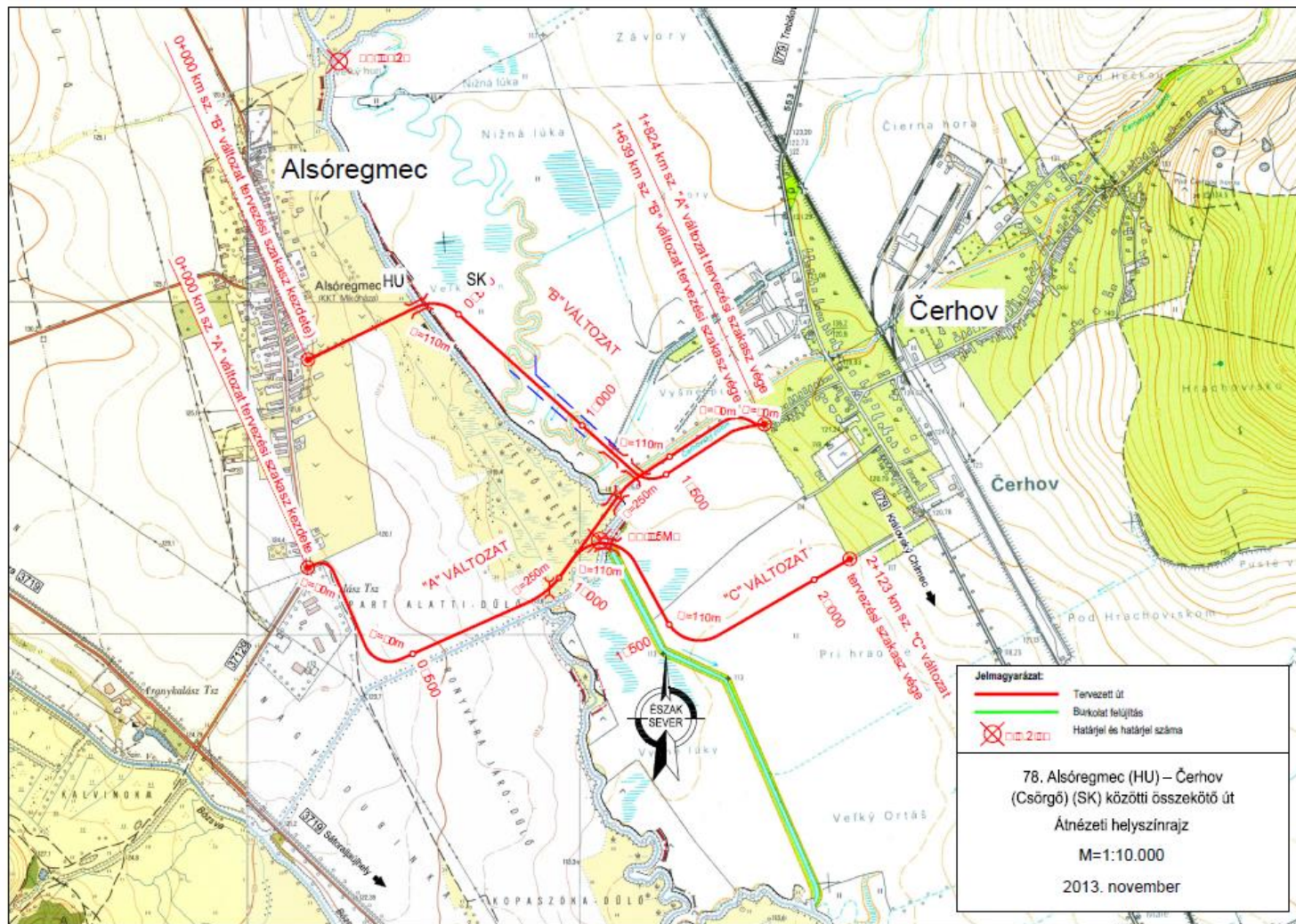
Hídvégardó - Chorvát (Tornahorvát) közötti közúti kapcsolat





KÜLGAZDASÁGI ÉS KÜLÜGYMINISZTERIUM

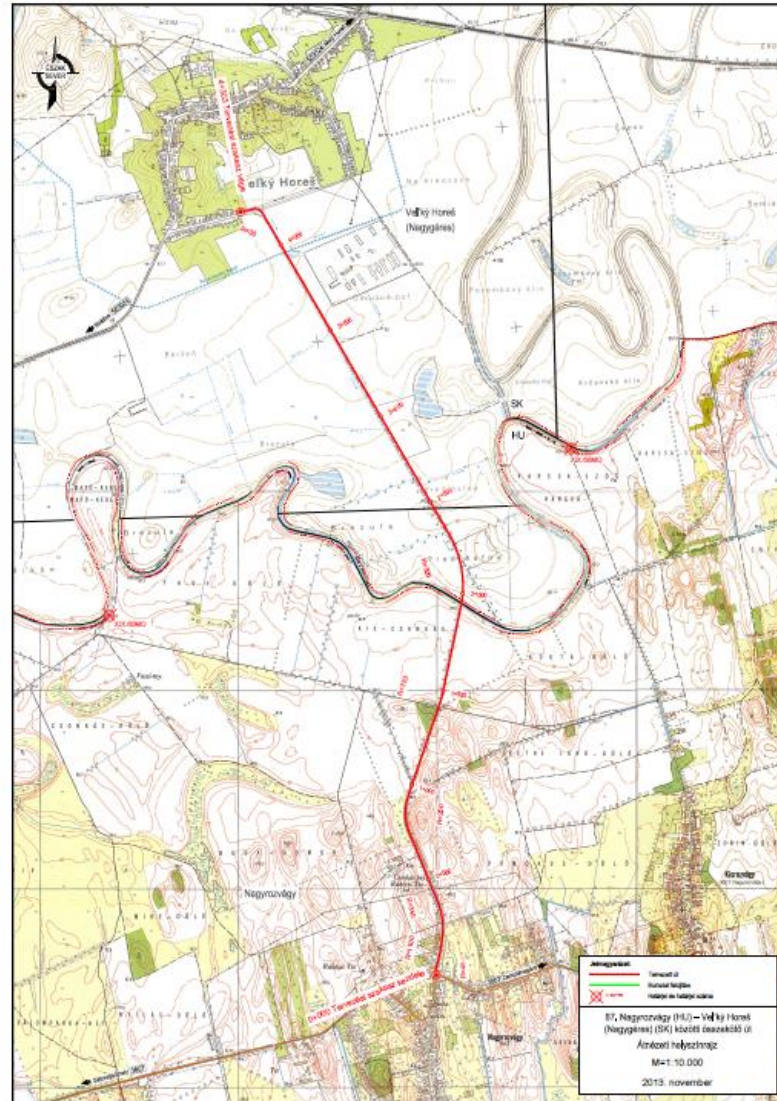
Alsóregmec - Čerhov (Csörgő) közötti Ronyva-híd és közúti kapcsolat





KÜLGAZDASÁGI ÉS KÜLÜGYMINISZTERIUM

Nagyrozvagy - Vel'ký Horeš (Nagygéres) közötti közúti kapcsolat





KÜLGAZDASÁGI ÉS KÜLÜGYMINISZTERIUM

Köszönöm megtisztelő figyelmüket!

zsolt.antoni@mfa.gov.hu



Új Duna-híd Komárom és Komarno (Révkomárom) között



- Szerződéskötés 2016 december
- Kivitelezés 2017 év eleje
- Forgalomba helyezés: 2019 ősze

- 2x1 sávós főút
- 600 m hosszú híd
- 94,5 méter magas pilon
- Gyalogos- és kerékpárút