

KMKK Középkelet- magyarországi Közlekedési Központ Zrt. kapcsolata az Önkormányzatokkal. Helyi és helyközi menetrend kialakítása



2016. október 6-7. Salgótarján- Szécsény „Határok nélküli
partnerség”, című konferencia.

Sok fajta tömegközlekedés van!?



TÖMEGKÖZLEKEDÉS

Még mi panaszkodunk rá

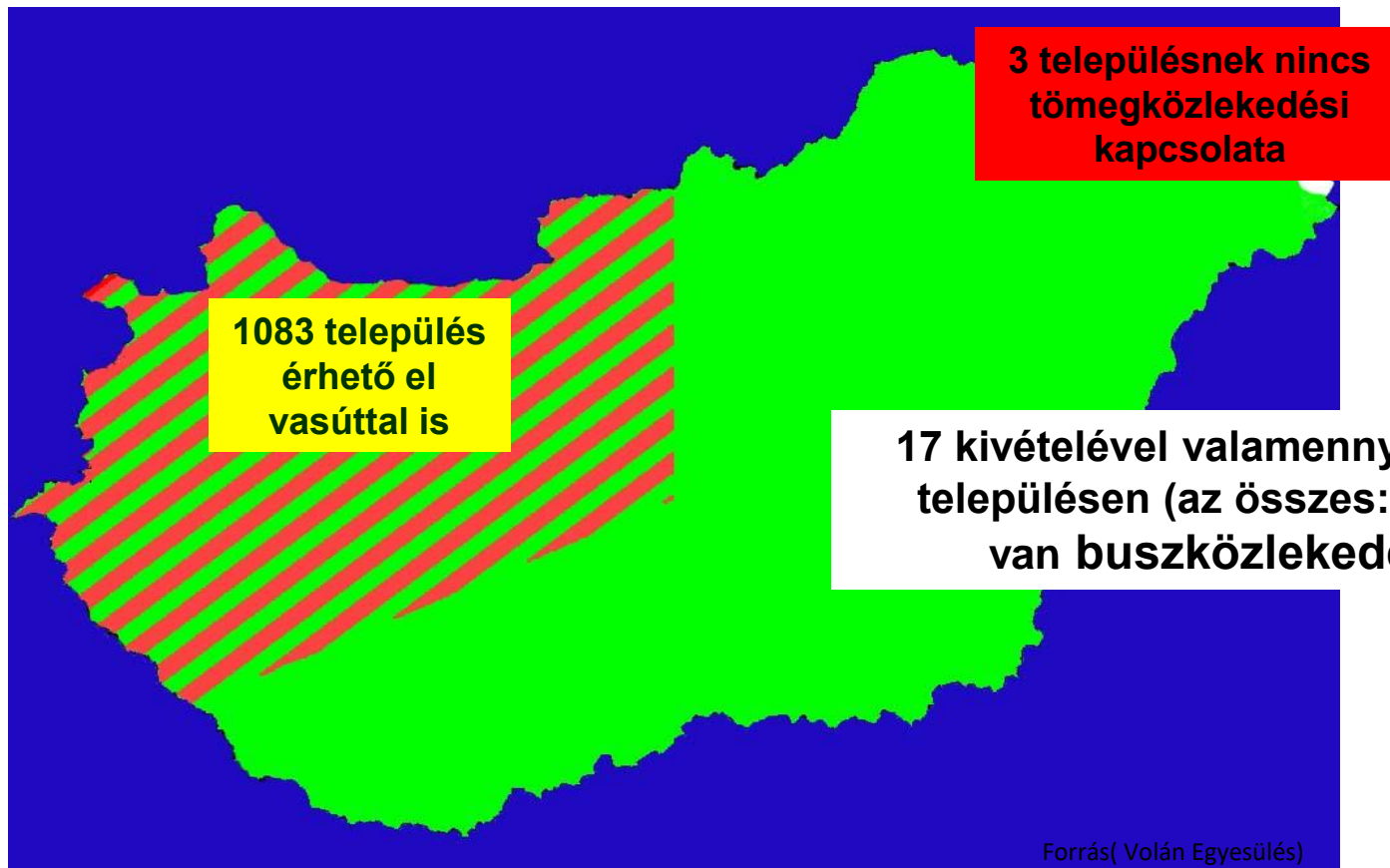
www.demotivalo.com



Közlekedésről általában

Naponta
Indított
helyközi
autóbusz
járatszám:
42.242

7 régiós
társaság 6288
db járművet
üzemeltet



Forrás(Volán Egyesülés)

helyi járat közlekedés

23 megyei jogú város, 74 város , 10 község

Békéscsaba

Debrecen

(DKVRT)

Dunaújváros

Eger

Érd

Győr

H.vásárhely

Kaposvár

(KTZRT)

Kecskemét

Miskolc

(MVKZRT)

N. kanizsa

Nyíregyháza



Pécs

(TÜKE BUSZ)

Starján

Sopron

Szeged

Sz.f.vár

Szekszárd

Szolnok

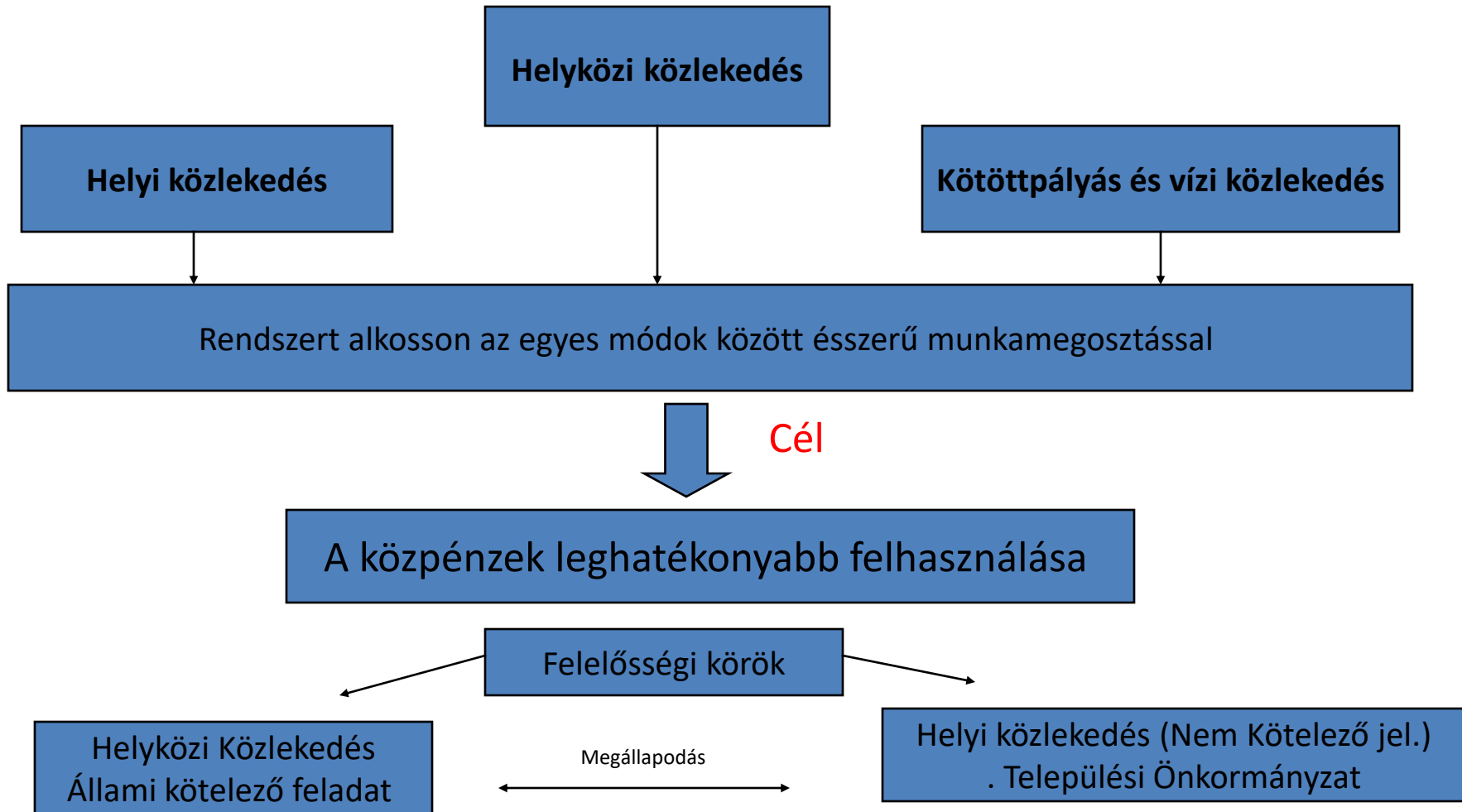
Szo.hely

Tatabánya

Veszprém

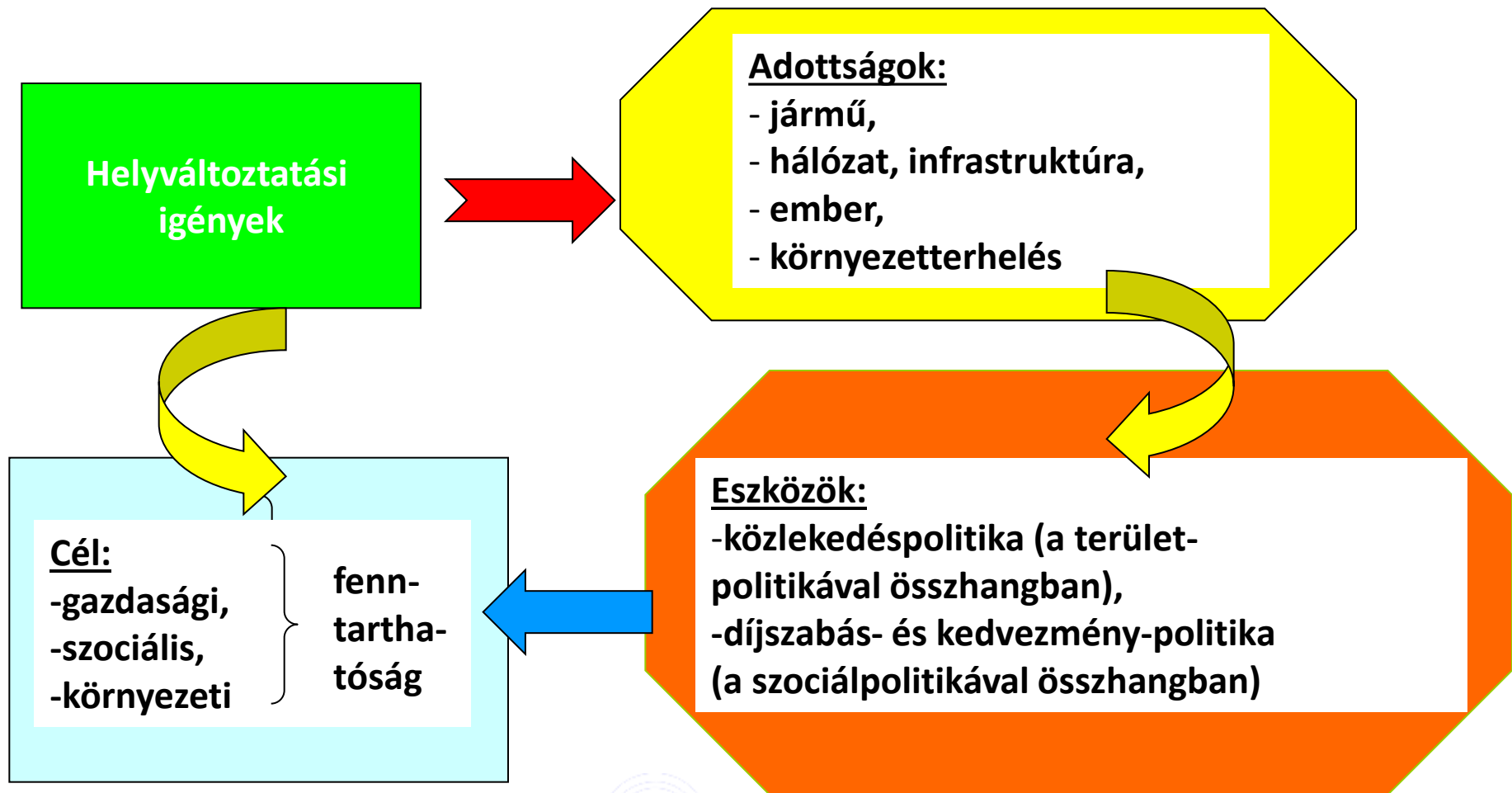
Zegerszeg

Belföldi menetrend szerinti személyszállítás (XXXIII tv.)

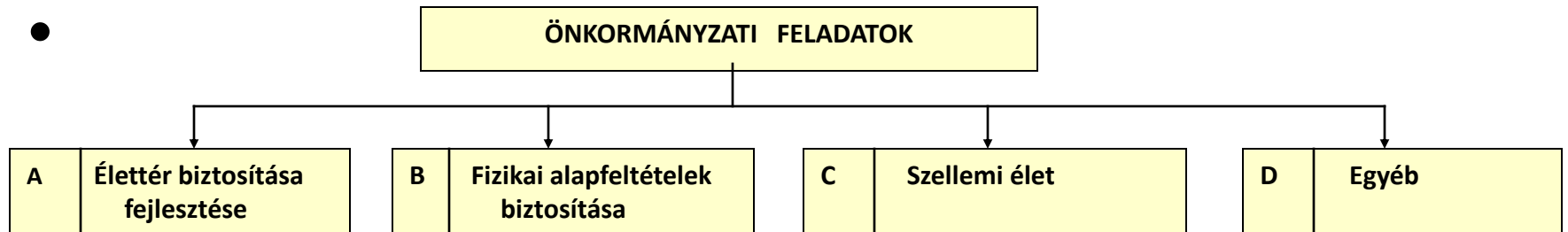


Belső összefüggések

(a rendszerben gondolkodás fontossága)



Közlekedés helye az önkormányzatoknál



- Településfejlesztés-
Településrendezés
- Épített és természeti környezet védelme
- Közutak, közterületek fenntartása
- Közösségi tér
- Közvilágítás
- Vízrendezés és csapadékvíz elvezetés

- Településtartásbiztonság biztosítása
- Helyi: -tűzvédelem
-közbiztonság

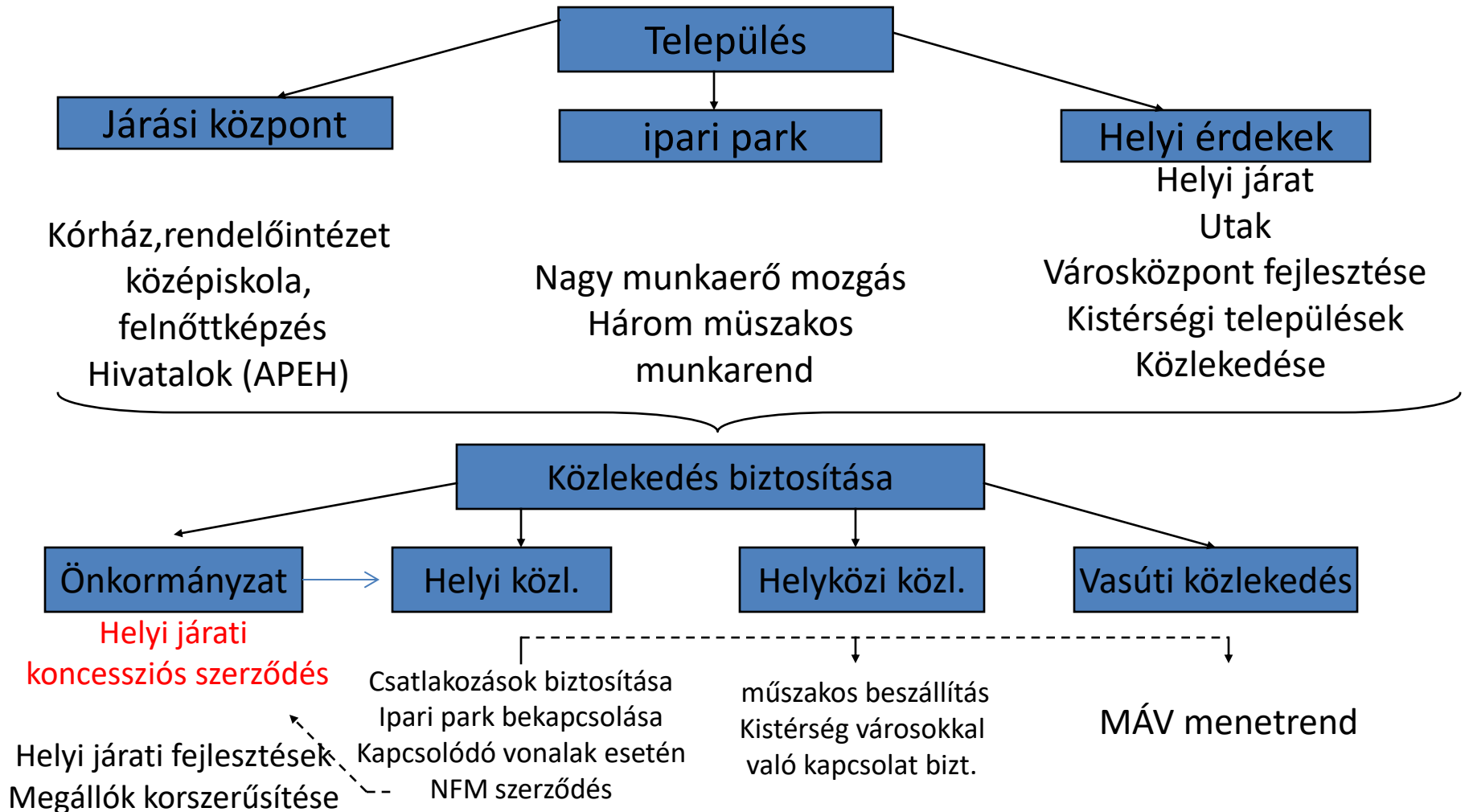
közösségi közlekedés

- energiaszolgáltatás
- foglalkoztatás
- Egészségügyi és szociális ellátás= ALAPELLÁTÁS
- Egészséges ivóvíz
- Csatornázás
- Lakásgazdálkodás
- Kereskedelmi alapellátás

- Oktatás, nevelésALAPFOKÚ
- Közművelődés
- Tudományos élet
- Művészeti élet
- Politikai és hitélet

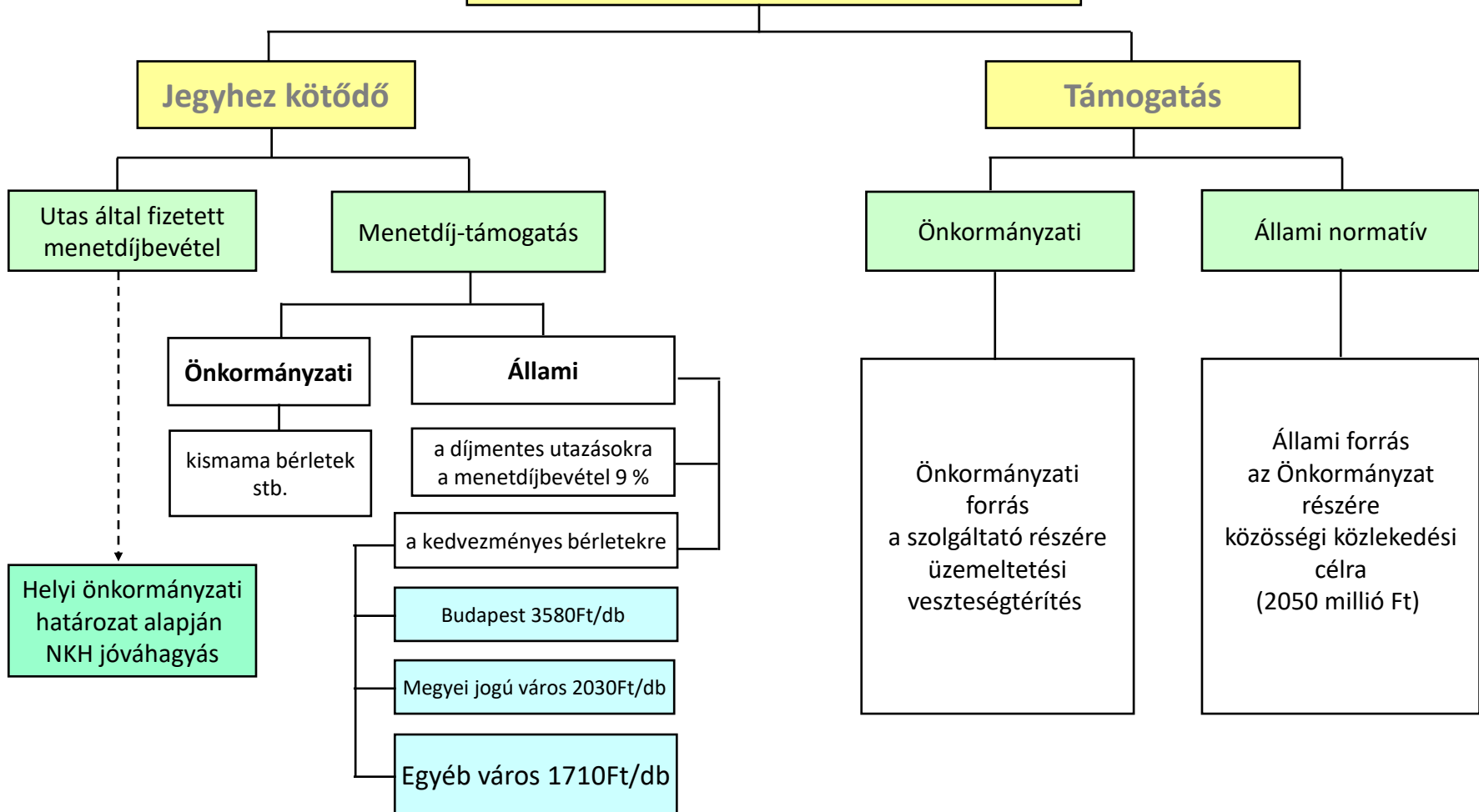
- Sport és egészséges életmód
- Nemzeti és etnikai kisebbségek jogainak érvényesítése
- Köztemetők fenntartása
- Idegenforgalom

A város és a járás közlekedési kapcsolata

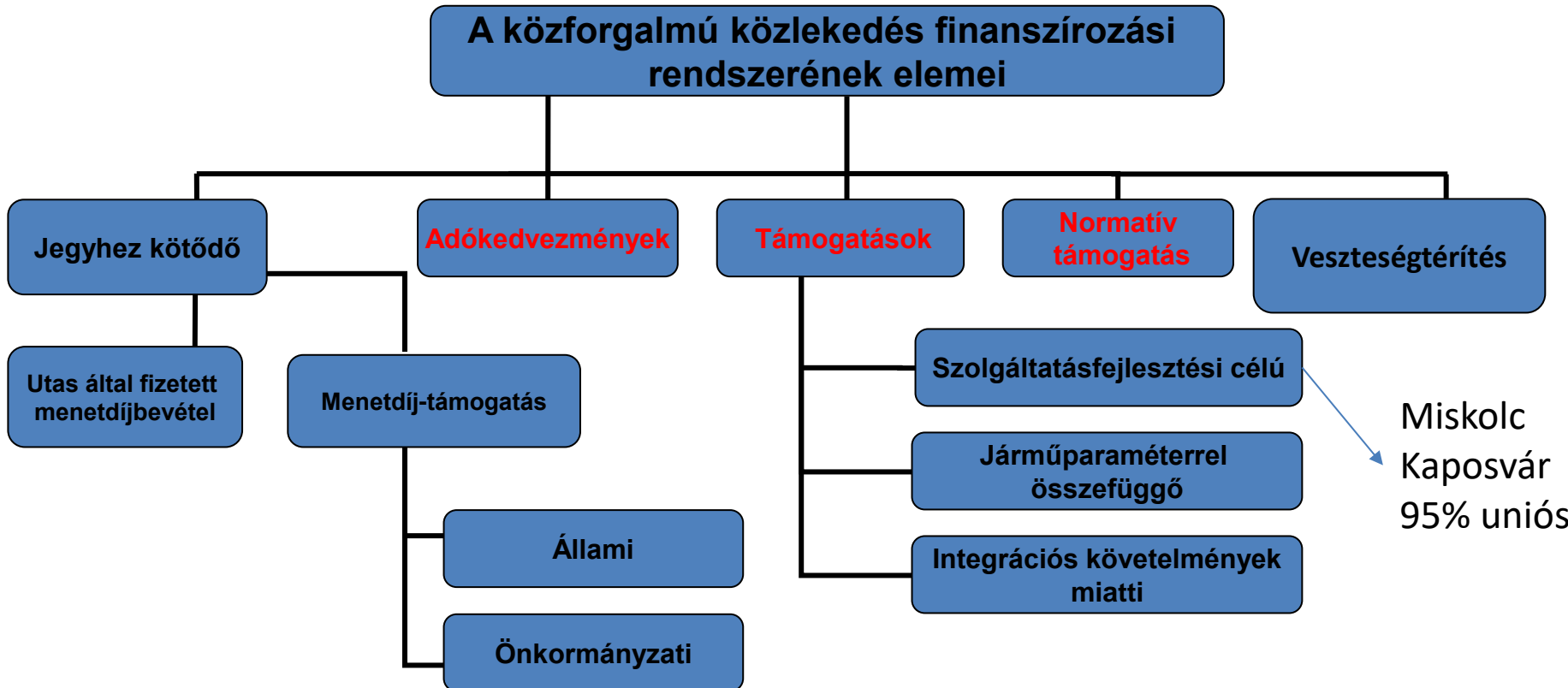


Helyi közösségi közlekedés finanszírozása

Helyi közlekedés finanszírozási elemei



Finanszírozási lehetőségek



lakosság megoszlása

Budapest

21 megyei jogú város

92 egyéb település



Közlekedési Központ teljesítmény adatai

- **Helyi járat** (megyei jogú város 3db város : 9 db):
 - járműállomány: 139 db autóbusz ebből
 - 79 db szóló
 - 60 db csuklós
 - ellátott lakosok száma: 321744 lakos
 - éves elszállított utasszám: 46385,6 eFő/év
 - járműátlag életkor: 14,91 év
 - vonal hossz: 303,7 km



Közlekedési Központ teljesítmény adatai

- Helyközi közlekedés:
 - Járműállomány: 679 db autóbusz
636 db szóló
43 db csuklós
 - éves elszállított utasszám: 44464 eFő
 - ellátott települések száma: 330 db
 - átlagos járműéletkor 14,78 év

A szolgáltató által kezdeményezett helyközi menetrend módosítások folyamata 1.

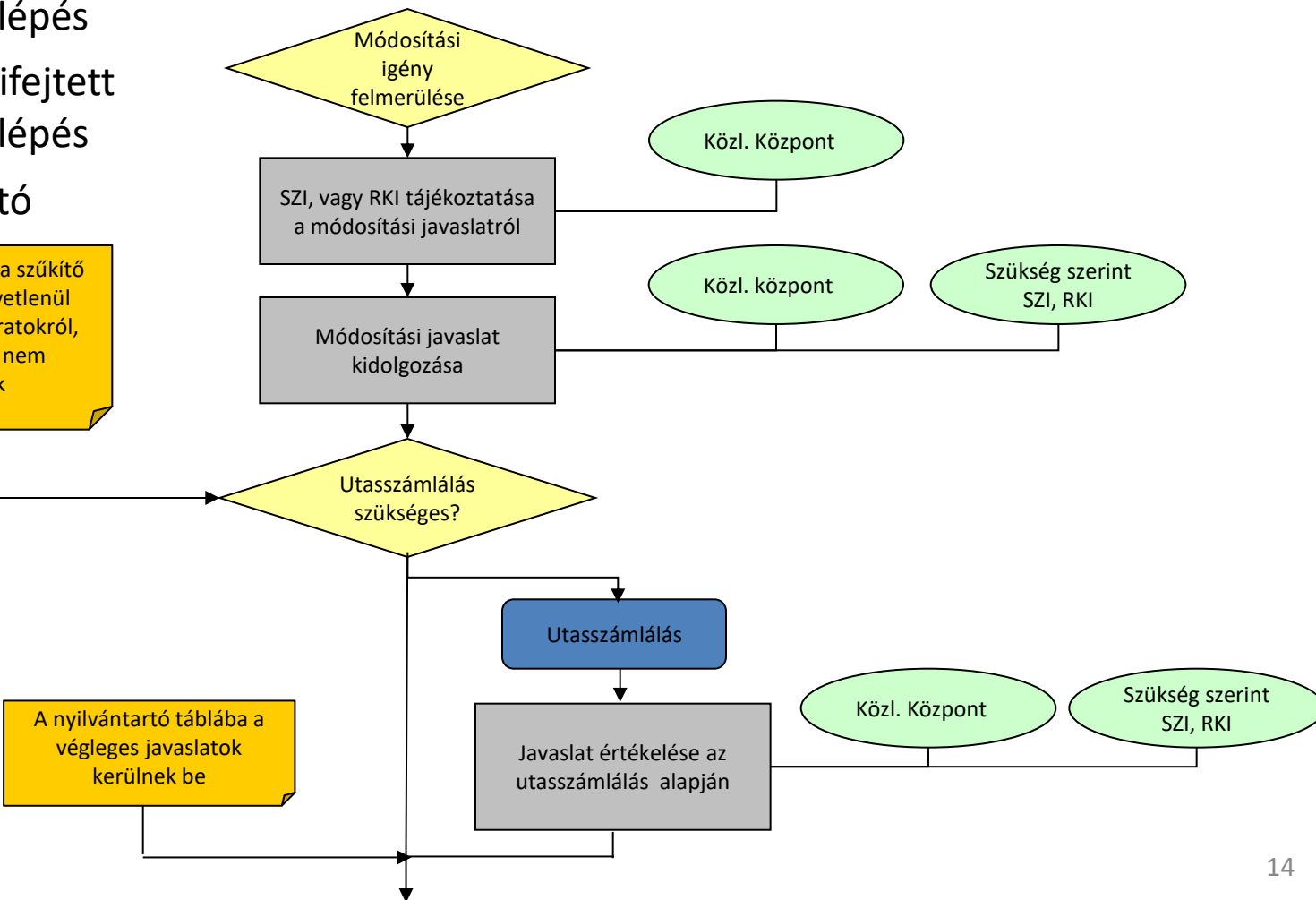
◇ : esemény

■ : folyamatlépés

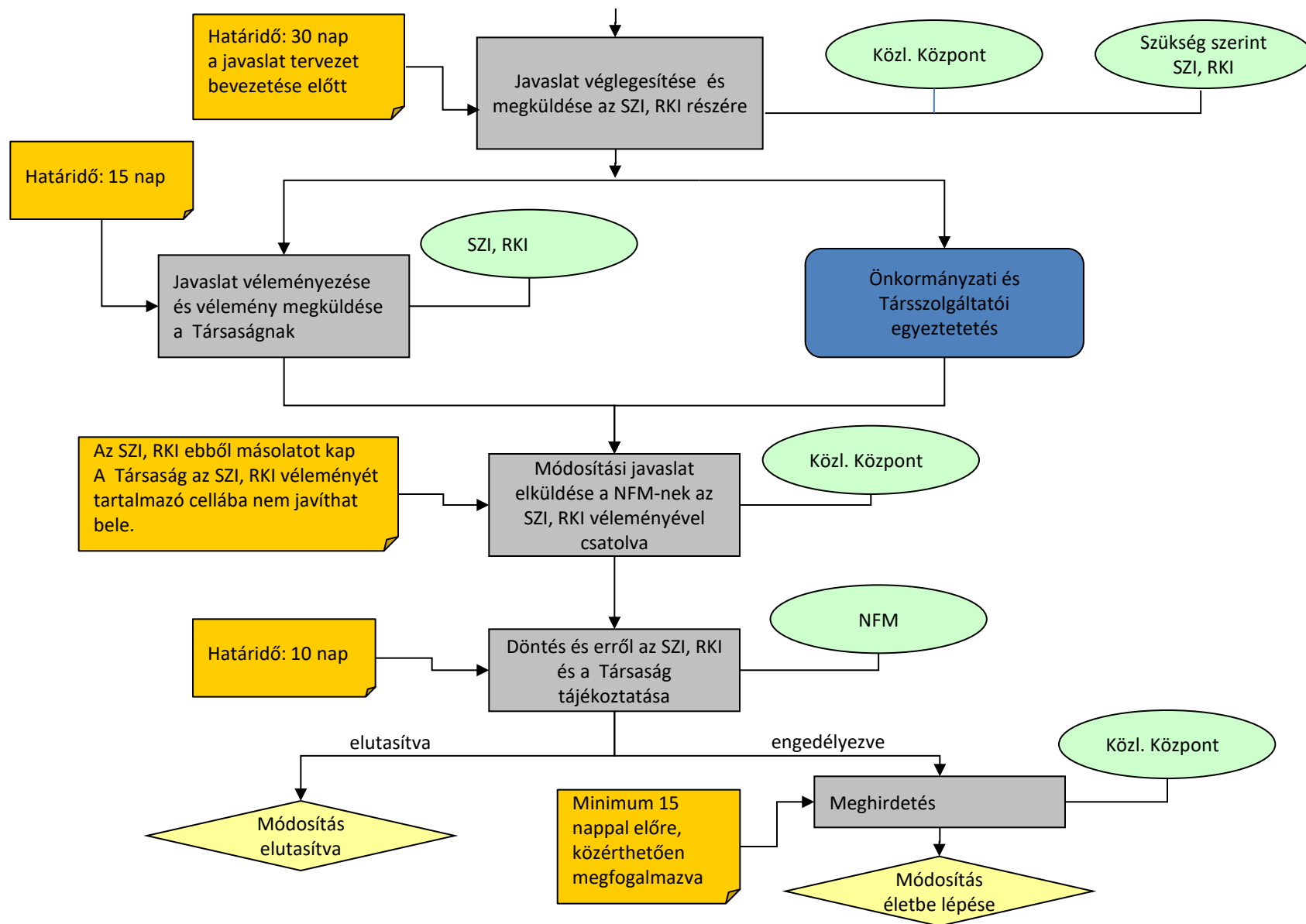
■ : később kifejtett
folyamatlépés

○ : végrehajtó



Utasszámlálás szükséges a szűkítő
módosítási terv által közvetlenül
vagy közvetve érintett járatokról,
ha nincsenek 3 hónapnál nem
régibbi megfelelő adatok



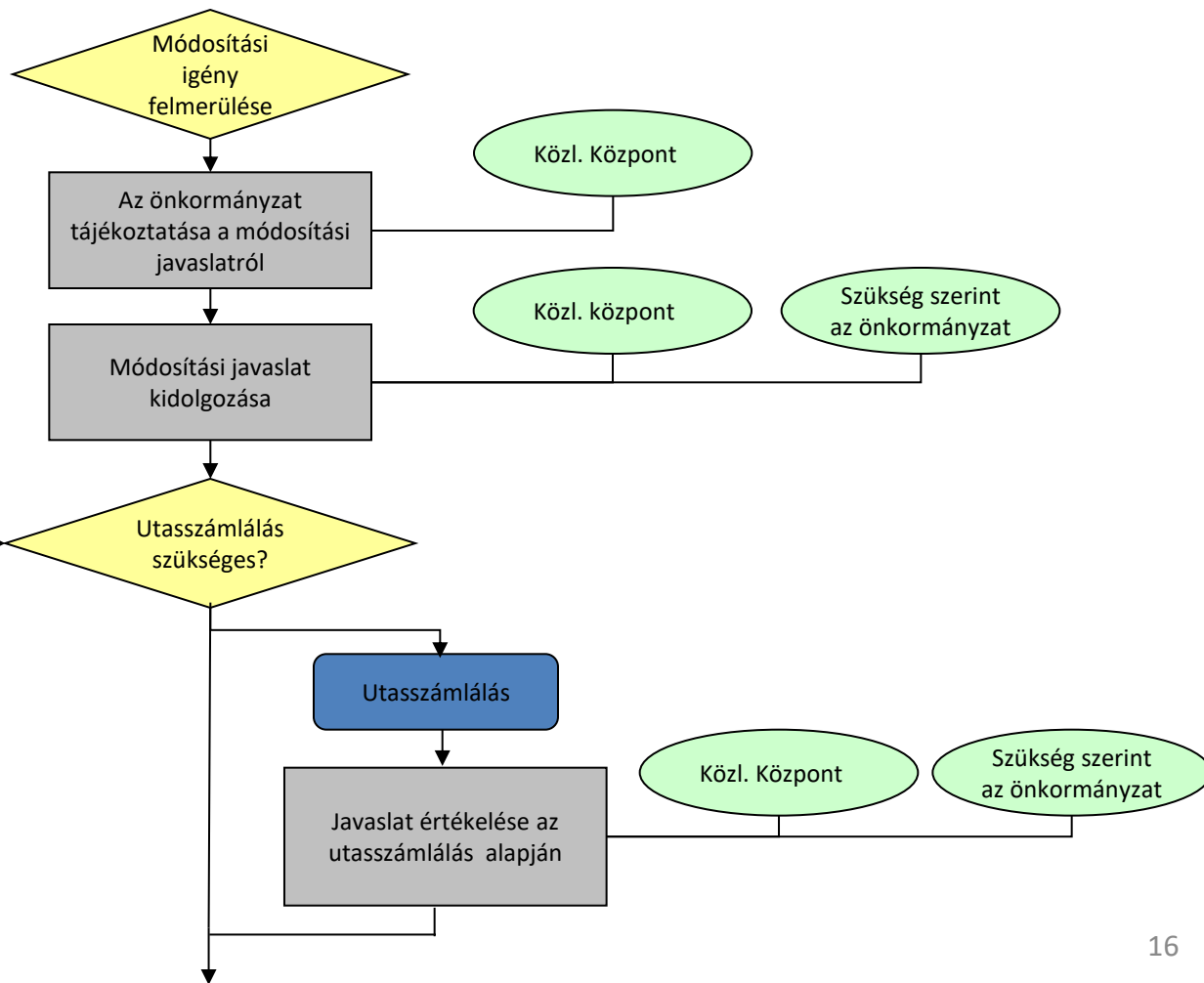
A szolgáltató által kezdeményezett helyközi menetrend módosítások folyamata 2.



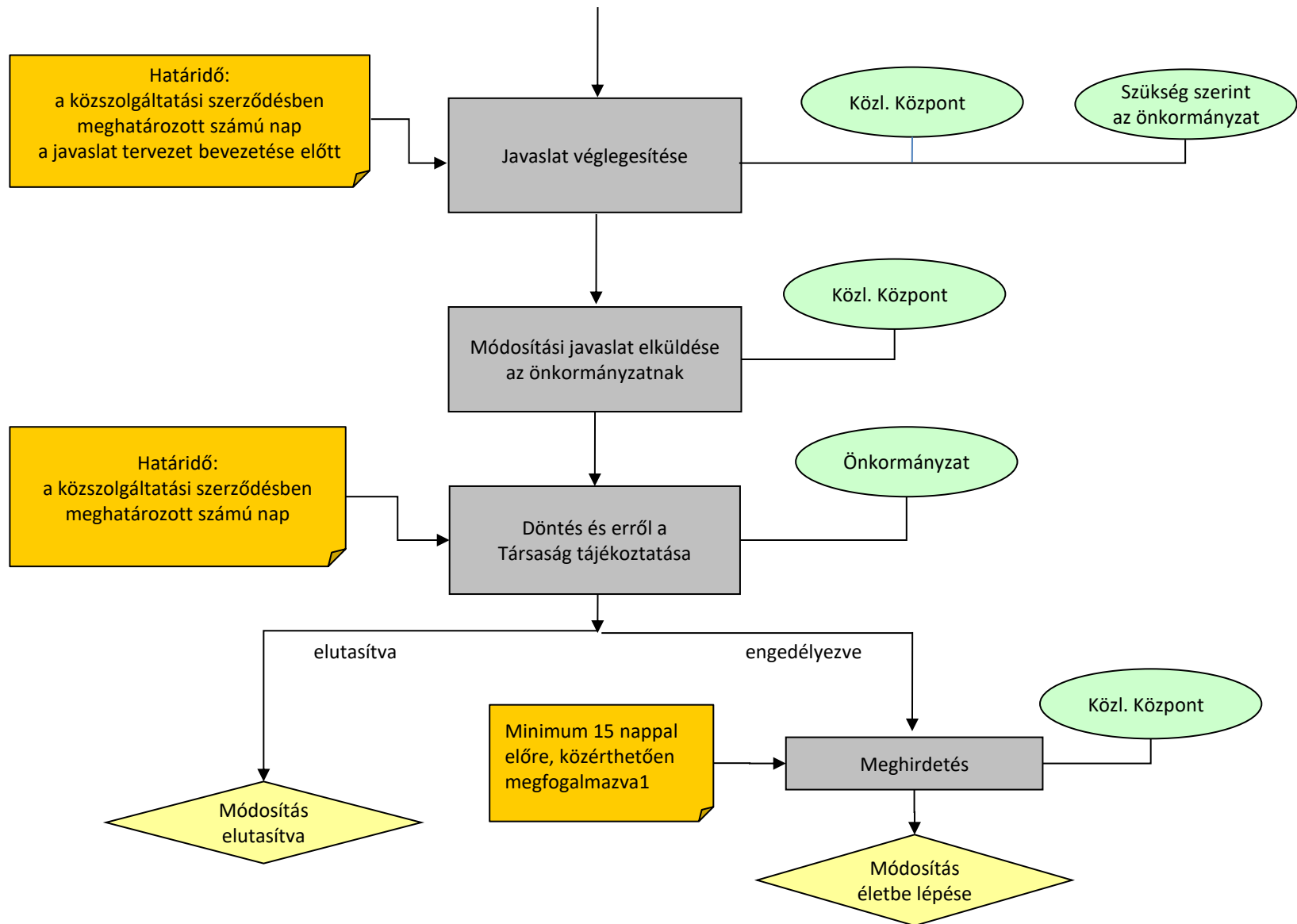
A szolgáltató által kezdeményezett helyi menetrend módosítások folyamata 1.

-  : esemény
-  : folyamatlépés
-  : később kifejtett folyamatlépés
-  : végrehajtó

Utasszámlálás szükséges a szűkítő módosítási terv által közvetlenül vagy közvetve érintett járatokról, ha nincsenek 3 hónapnál nem régebbi megfelelő adatok

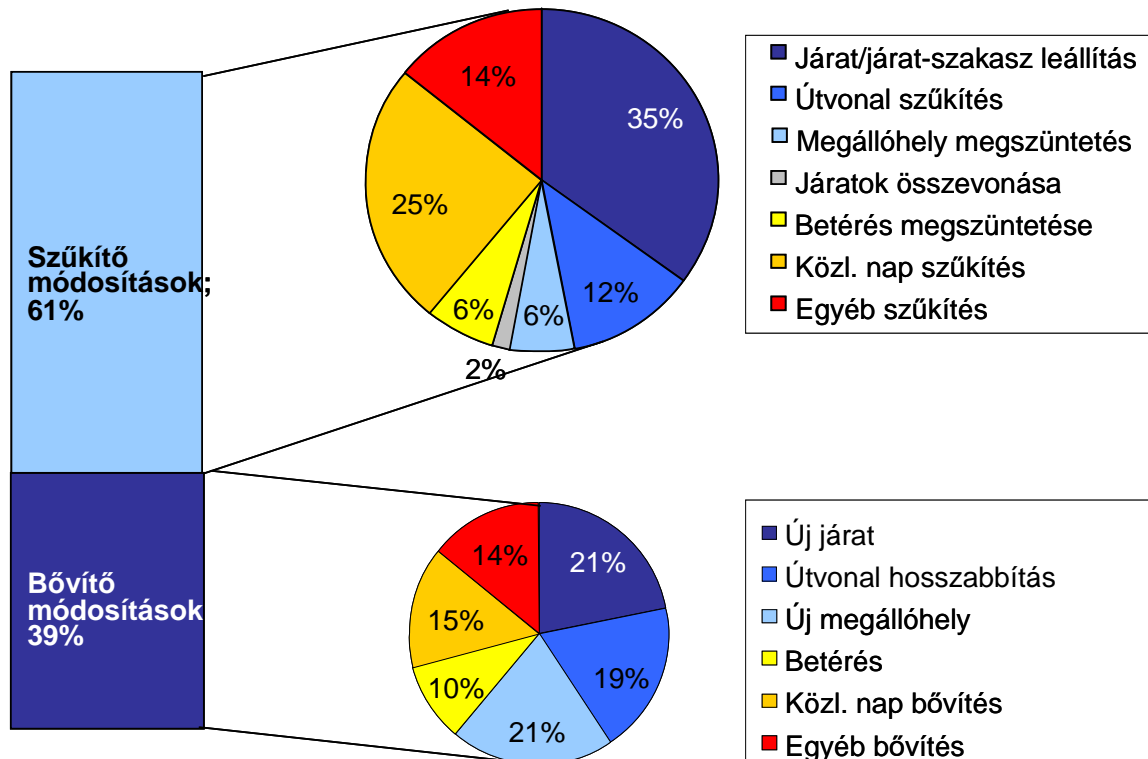


A szolgáltató által kezdeményezett helyi menetrend módosítások folyamata 2.

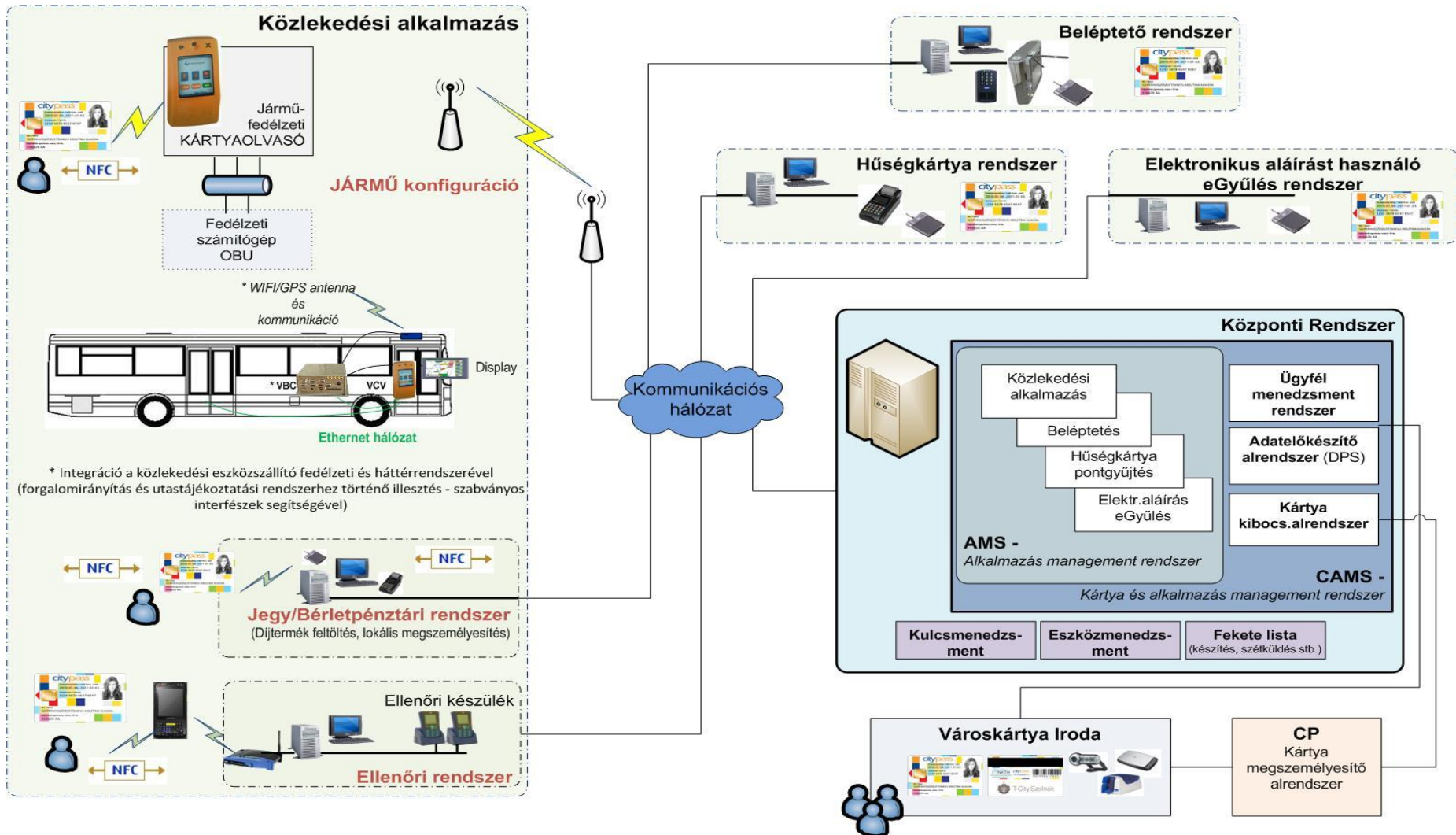


Közösségi közlekedés menetrend módosítása

Menetrend módosítások megoszlása



Helyi közlekedési rendszerek

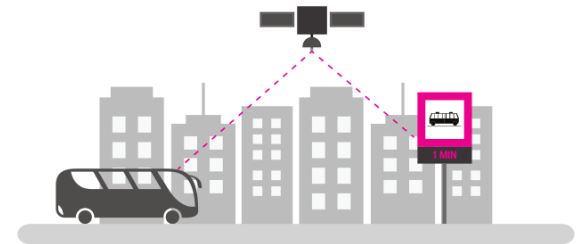
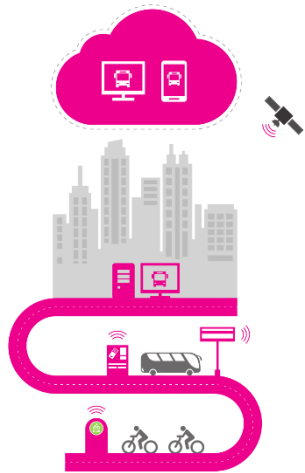


A jövő(nk): Intelligens utas tájékoztatás (forgalomirányítás)és elektronikus jegyrendszer

Jelenleg 4 projekt valósult meg.
Salgótarján, Hatvan, Gyöngyös, Szolnok

2019!?

Nemzeti Mobilfizetési Zrt.
a Nemzeti Elektronikus Jegyrendszer Platform



- **Köszönöm megtisztelő
figyelmüket!**

•

Úti Csaba vezérigazgató

