

DIGITALIZÁCIÓ

a vasúti közlekedés kihívásai



Feldmann Márton
Értékesítési vezérigazgató-helyettes

Harkány, 2016. november 10.

3177千

23<375662242<<△△

33099<井中77088の口134△△

3309

33099<井中77088の口134△△

33099<井中77088の口134△△

33099<井中77088の口134△△

33099<井中77088の口134△△

33099<井中77088の口134△△

33099<井中77088の口134△△

33099<井中77088の口134△△

33099<井中77088の口134△△

33099<井中77088の口134△△

33099<井中77088の口134△△

33099<井中77088の口134△△

33099<井中77088の口134△△

33099<井中77088の口134△△

33099<井中77088の口134△△

33099<井中77088の口134△△

33099<井中77088の口134△△

33099<井中77088の口134△△

33099<井中77088の口134△△

33099<井中77088の口134△△

33099<井中77088の口134△△

33099<井中77088の口134△△

33099<井中77088の口134△△

33099<井中77088の口134△△

33099<井中77088の口134△△

33099<井中77088の口134△△

33099<井中77088の口134△△

33099<井中77088の口134△△

33099<井中77088の口134△△

33099<井中77088の口134△△

33099<井中77088の口134△△

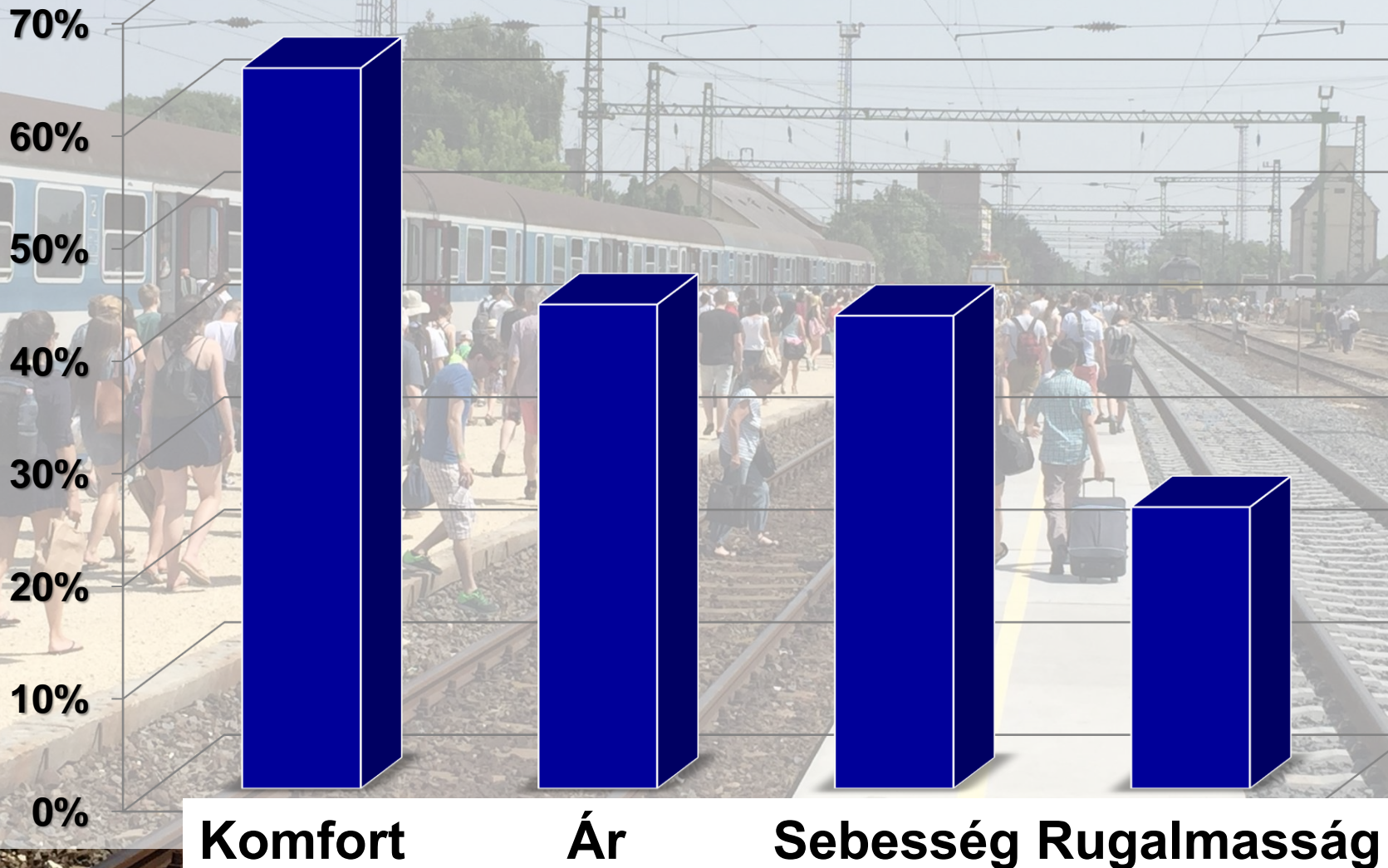
33099<井中77088の口134△△

33099<井中77088の口134△△

33099<井中77088の口134△△

33099<井中77088の口134△△

Az ügyfeleink elvárásai



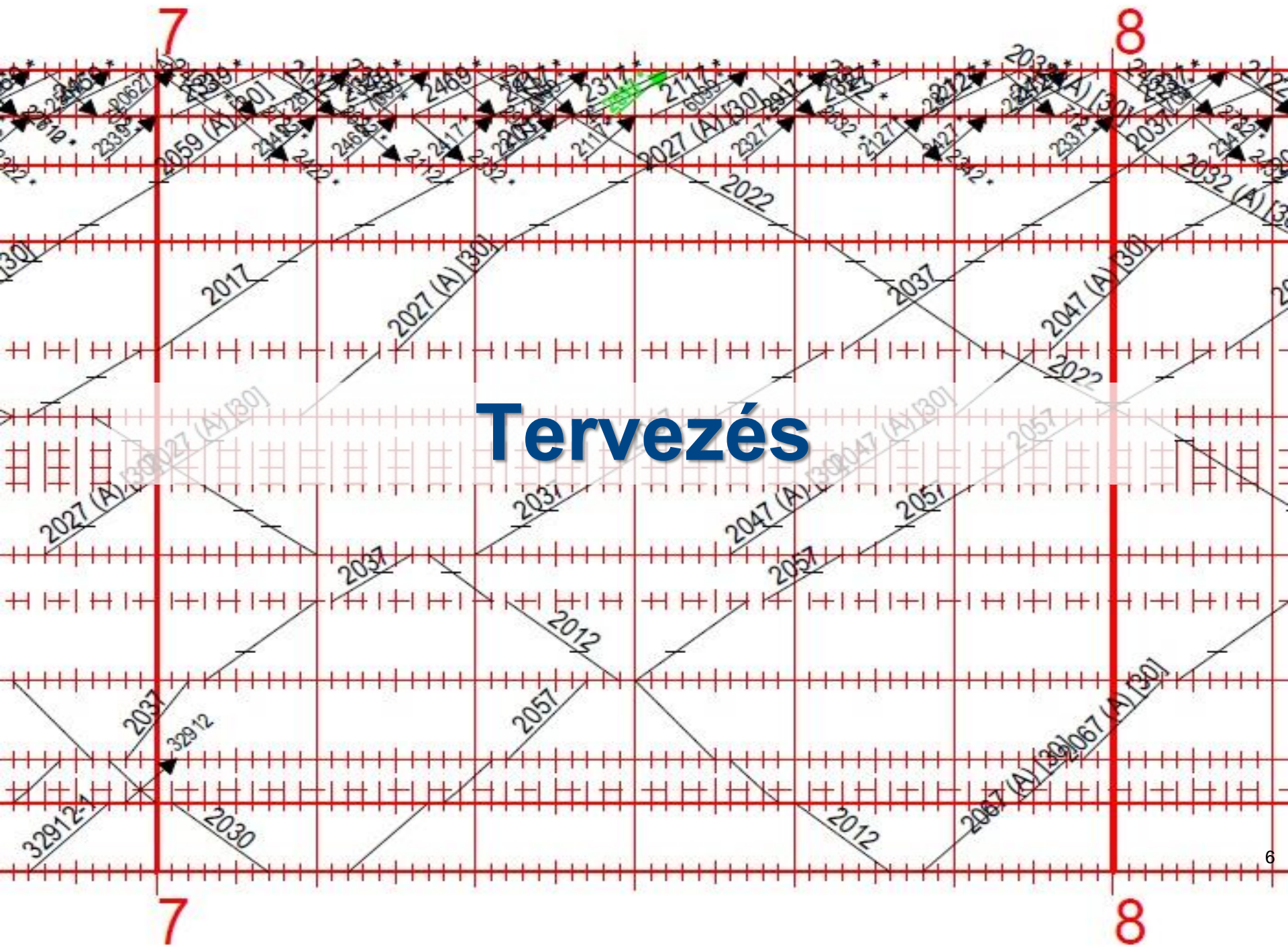
Digitalizáció



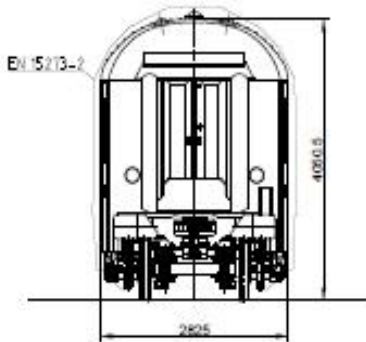
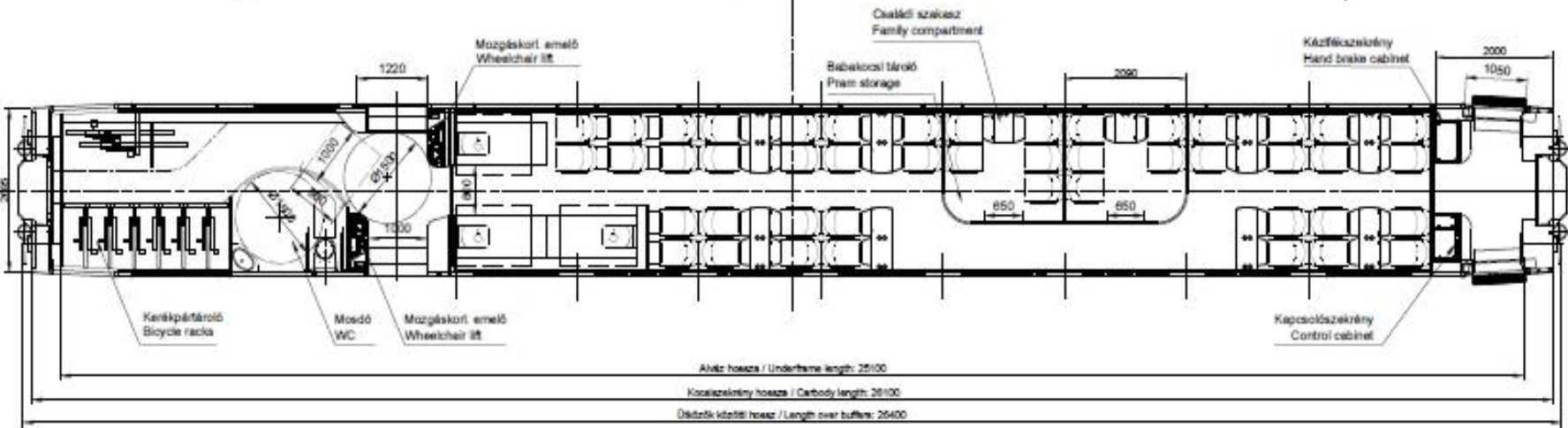
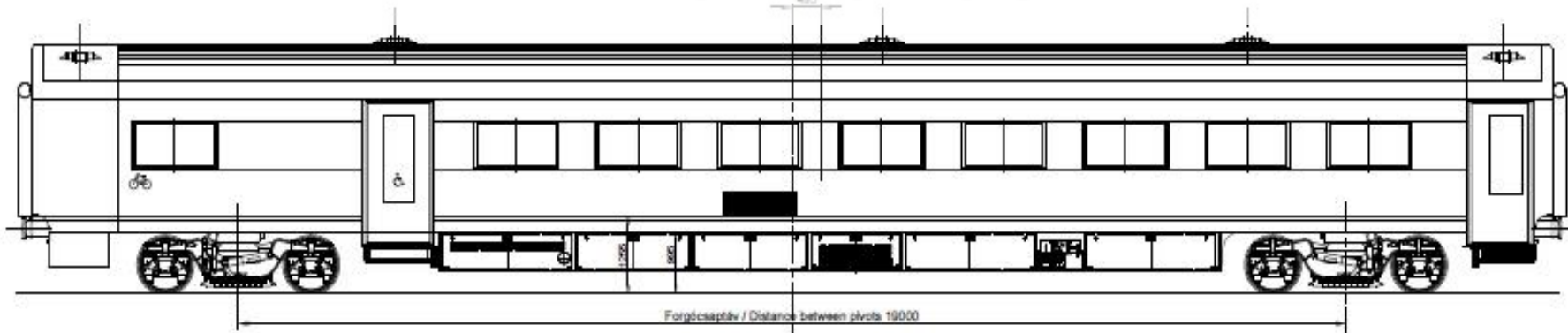
... a közösségi közlekedésben is



Tervezés



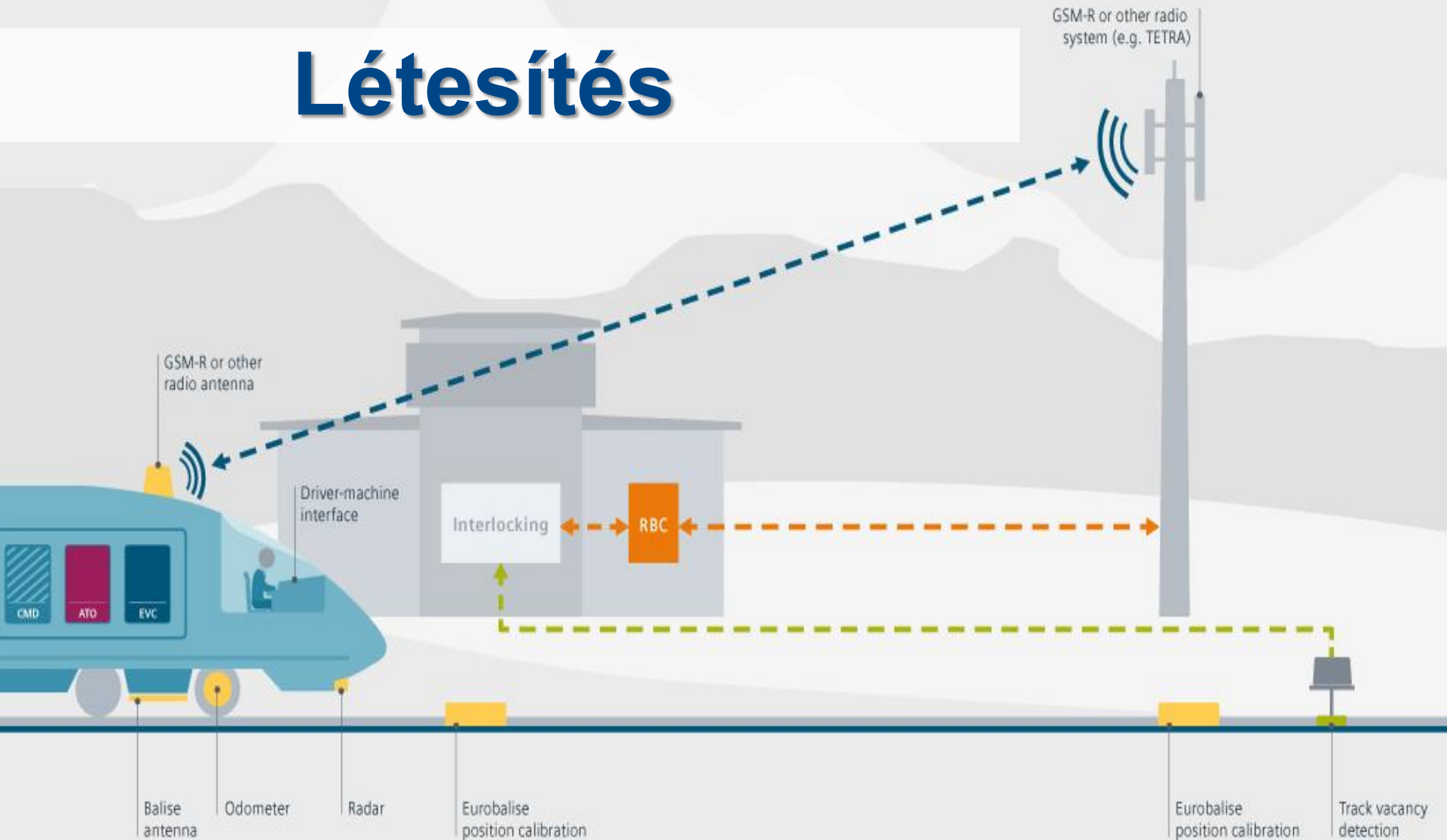
Tervezés



Munkapéldány

Építőkód	2015.06.30	Állapot	Állapot
Az egyes csatlakozások CAD rendszereinek használatakor a csatlakozások közötti távolságok a csatlakozások közötti távolságokból származhatnak. A csatlakozások közötti távolságok a csatlakozások közötti távolságokból származhatnak. A csatlakozások közötti távolságok a csatlakozások közötti távolságokból származhatnak.	- tartalom: <input type="checkbox"/> - nem tartalom <input checked="" type="checkbox"/>		
A2	50	Molnár J.	BDpmz
2018.05.30.	2018.05.30.	Jellegrajz	Előzetes terv
MÁVSTART	367-AA-000-00-01	1/1	

Létesítés



Diagnosztika, mérési rendszerek



Üzemeltetés, forgalomirányítás

Szerelvények, eVTK



Fedélzeti adatgyűjtés

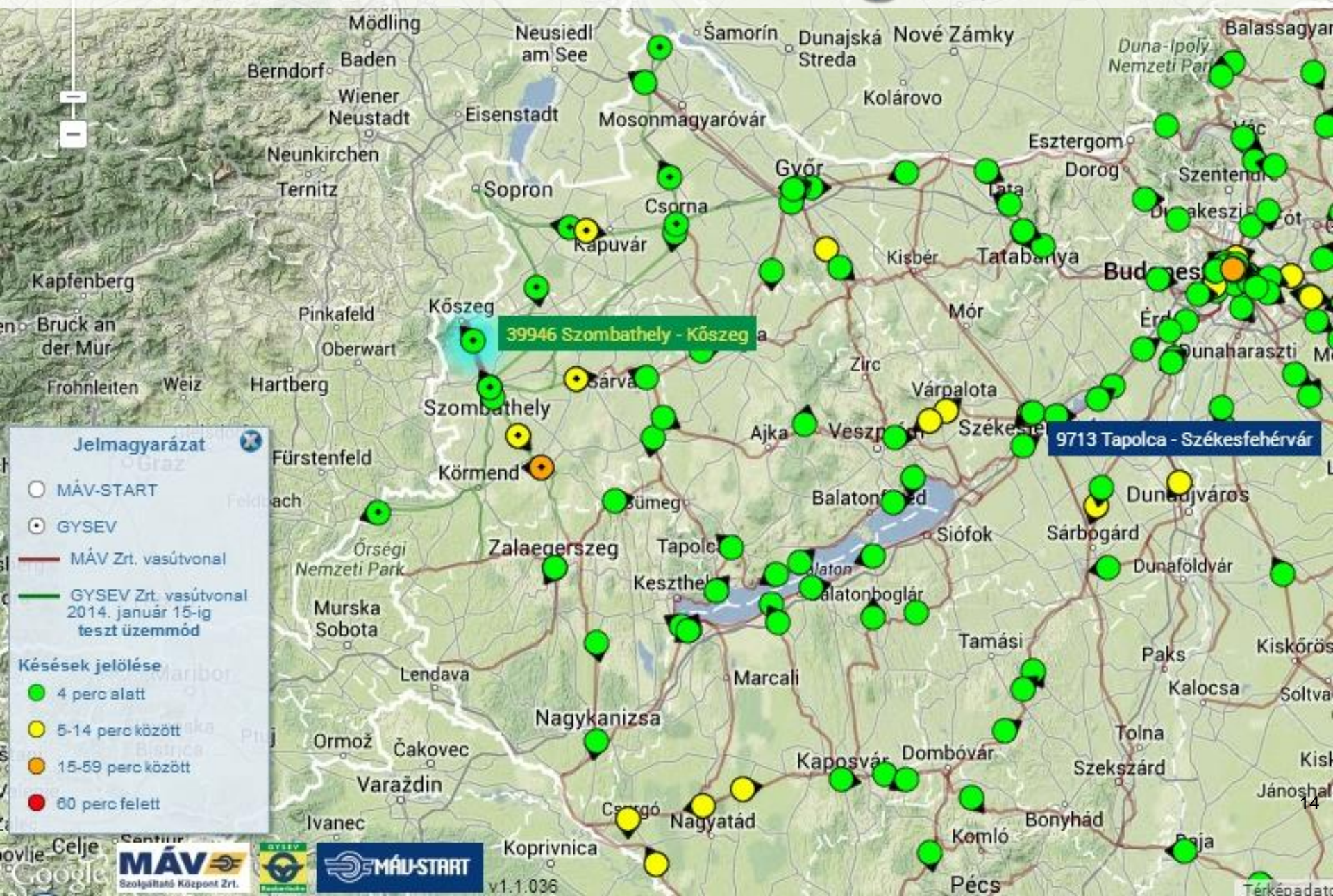


Induló vonatok			Érkező vonatok		
Állomás	Vonat	Állomás	Állomás	Vonat	Állomás
személy	00000-NATVAN	vágány vége	személy	NATVAN-Dobósi	10
IC	Szentgyörgy-Dombóvár-PECS	Dráva	IC	KASSA-Miskolc-Tiszai	5
személy	SÜLYSÁP	vágány vége	személy	SÜLYSÁP	
személy	m-Füzessabony-Miskolc-SÁTORALJAUJHELY		személy	SZOLNOK-Nagykút	
személy	Natvan-Füzessabony-MISKOLC-TISZAI	vágány vége	IC	WIEN-WEST-Hegyeshalom-Győr	12
személy	00000		IC	LOKOSHÁZA-Szolnok	13
gyors	sz-Kiszsztimány-Tass-KELECSA-Ferencvá		gyors	KELECSA-Kiszsztimány-Tass	15
gyors	Szilvágy-LÓKOSHÁZA		személy	00000	
IC	Dytt-Ceasna-SOPRON	vágány vége	személy	SÁTORALJAUJHELY-Miskolc-Tiszai	16
IC	Dytt-Ceasna-SZOMBATHELY		személy	SÁTORALJAUJHELY-Miskolc-Tiszai	17
személy	Nagykút-Gyászár-SZOLNOK		személy	SÜLYSÁP	
személy	T. Szekesfehervár-Siófok-Balatonszentgyörgy	18. sz. földi M	IC	BRASSÓ-Nyirbárány	Carona
személy	SÜLYSÁP		IC	PECS-Dombóvár	Talass
IC	Füzessabony-MISKOLC-TISZAI	Sorsol	személy	NATVAN-00000	

Utastájékoztatás



Real time feldolgozás



Értékesítési rendszer



Értékesítési rendszer

Jegyadatok megjelen.

ONLINE - ÉRVÉNYES

Felolvasott jegyadatok:

Jegyssz: 55010160300016242

Jegymédia: Pénztár

Csatlakozó menetjegy BKK
bérlethez Budapest-Déli - Érd felső

Odaút

Visszaút

I E

Indok:

Manuális

Vissza

Elutasít

Elfogad

Felhasználó: Soos2G
Dátum: 16. 04. 04.



Szolg. h.: 4224
Verzió: 1.25.5669.24742

MAV-START
Budapest-Déli
5501016-74
2016.04.04. 12:19
55010160300016243 CIV

akozó menetjegy BKK bérlethez

2016. 04. 04. 00:00
2016. 04. 04. 23:59

HUF ***250

MAV-START
Budapest-Déli
5501016-74
2016.04.04. 12:19
55010160300016242 CIV

Csatlakozó menetjegy BKK bérlethez

Budapest-Déli
Érd felső

2. kocsiosztály Egy útra

2016. 04. 04. 00:00
2016. 04. 04. 23:59

HUF ***250

MAV-START
Budapest-Déli
5501016-74
2016.04.04. 12:19
55010160300016242 CIV

Csatlakozó menetjegy BKK bérlethez,
Teljesárú

2016. 04. 04. 00:00
2016. 04. 04. 23:59

HUF ***250

Jegysorszám: 55010160300016242,
55010160300016243

C - 21.26%

Fizetendő összesen:

Késpénz:

Visszajáró:

Keretítés:

Nyugtaszám:
2016.04.04.

JÉ azonosító: A-5510000160287/00
PA A-551000016



Automatikus kártérítés

Szolgáltatás alapú árazás

Igény alapú szolgáltatás



Jelmagyarázat

- MÁV-START
- GYSEV

— MÁV Zrt. vasútvonal
— GYSEV Zrt. vasútvonal
2014. január 15-ig
teszt üzemmód

Késések jelölése

- 4 perc alatt
- 5-14 perc között
- 15-59 perc között
- 60 perc felett



v1.1.036

Térképada 17

The image shows the interior of a modern train carriage. The ceiling is illuminated with blue LED lights, and there are overhead luggage racks. A digital display screen is visible on the ceiling, showing "RJ 403" and other information. The seats are arranged in rows, and each seat has a small screen on the backrest. The overall atmosphere is clean and modern.

Fedélzeti szolgáltatások

Utastájékoztatás

Kapacitás kezelés

Open data - nyitottság



Ideas

Vision Plan

Success

Competition

Marketing



start-up

