



E-ticketing, mint forrás a közlekedési rendszerek tervezéséhez

dr. habil. Horváth Balázs
Nagy Viktor

Széchenyi István Egyetem – Közlekedési Tanszék

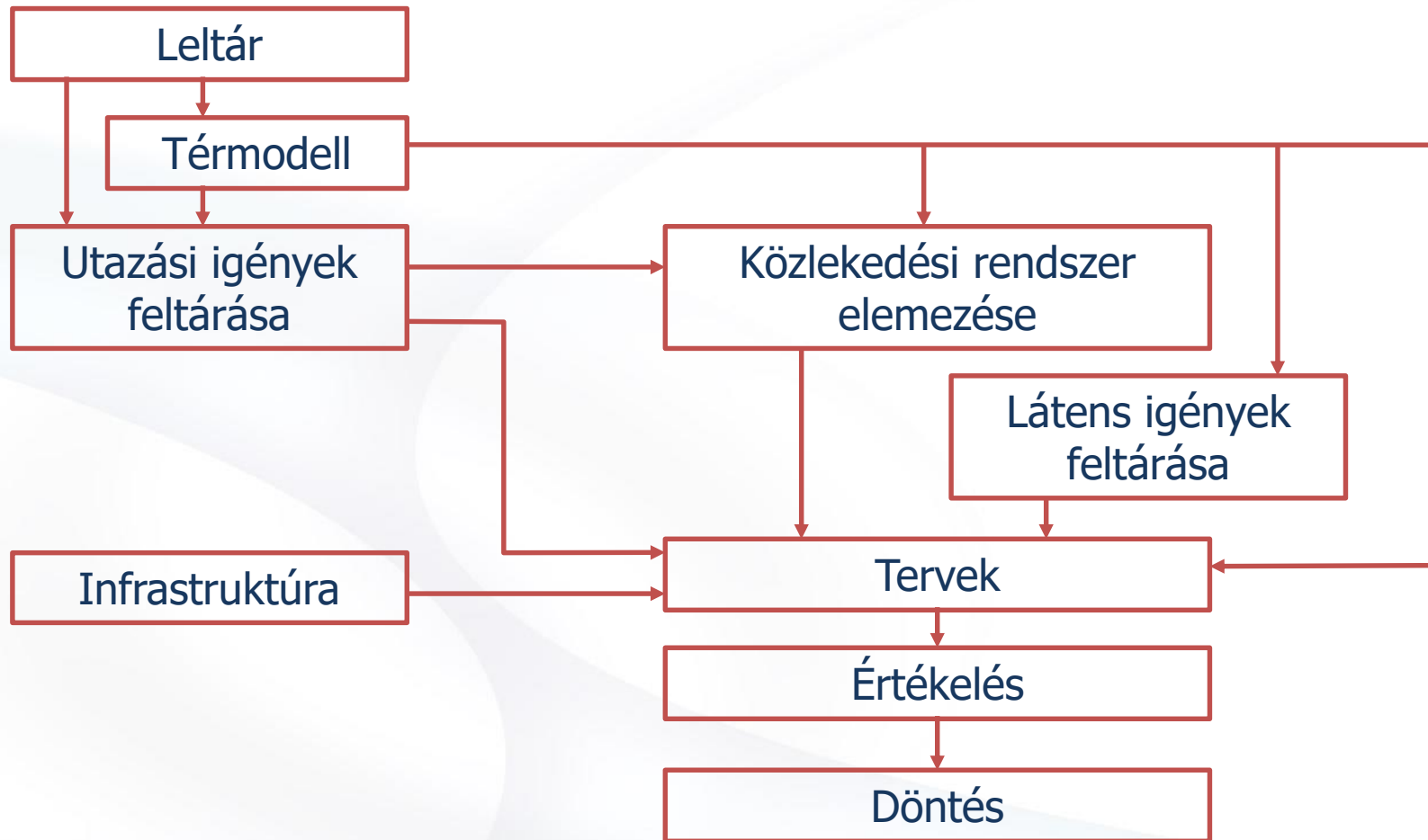


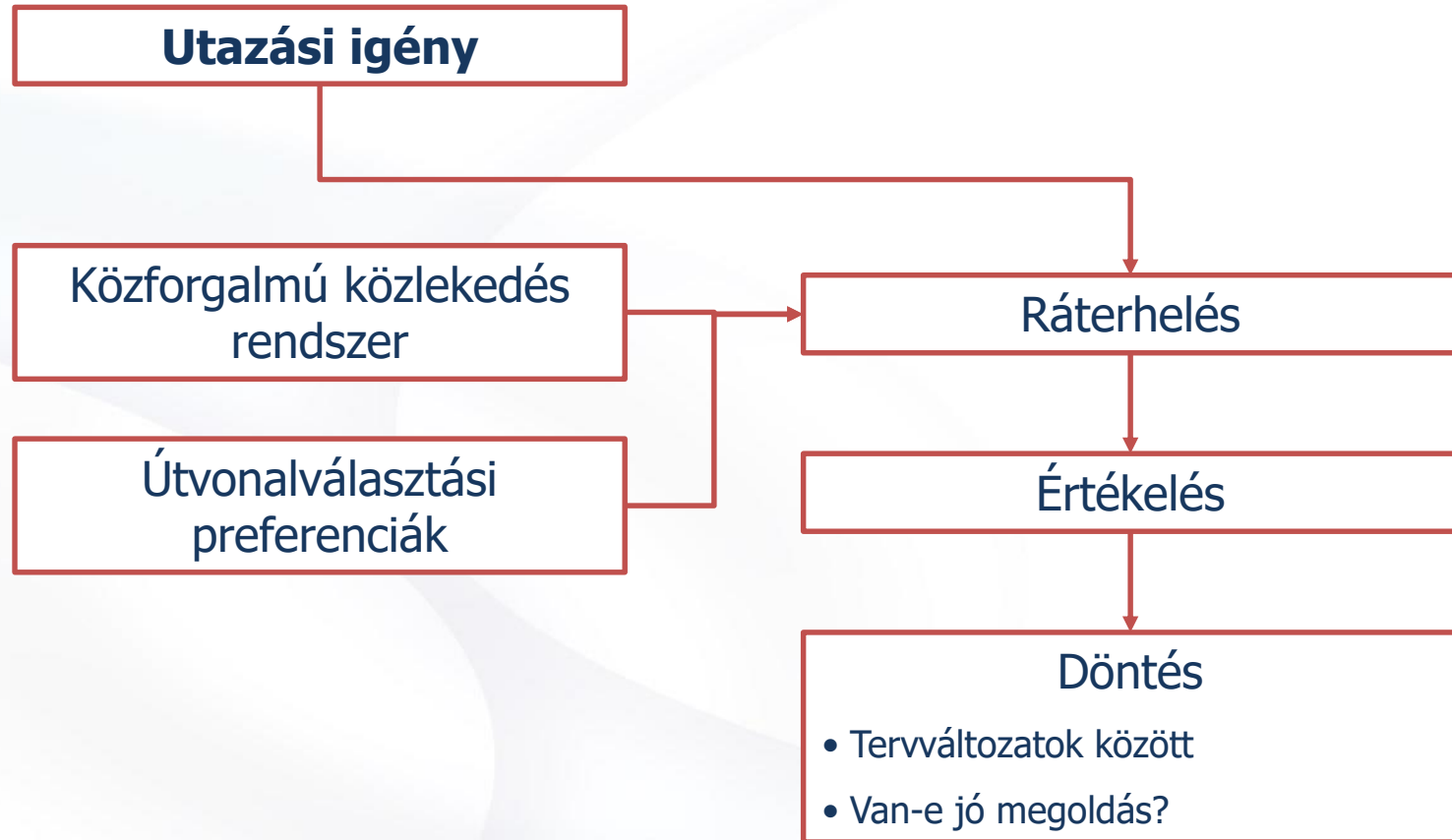
- Rövid táv
- Hosszú táv

- Operatív tervezés
- Stratégiai tervezés

- Utazási igény
 - Meglévő
 - Jövőben várhatóan jelentkező
 - Látens (lappangó)

 - Használók (utazók)
 - Nem használók

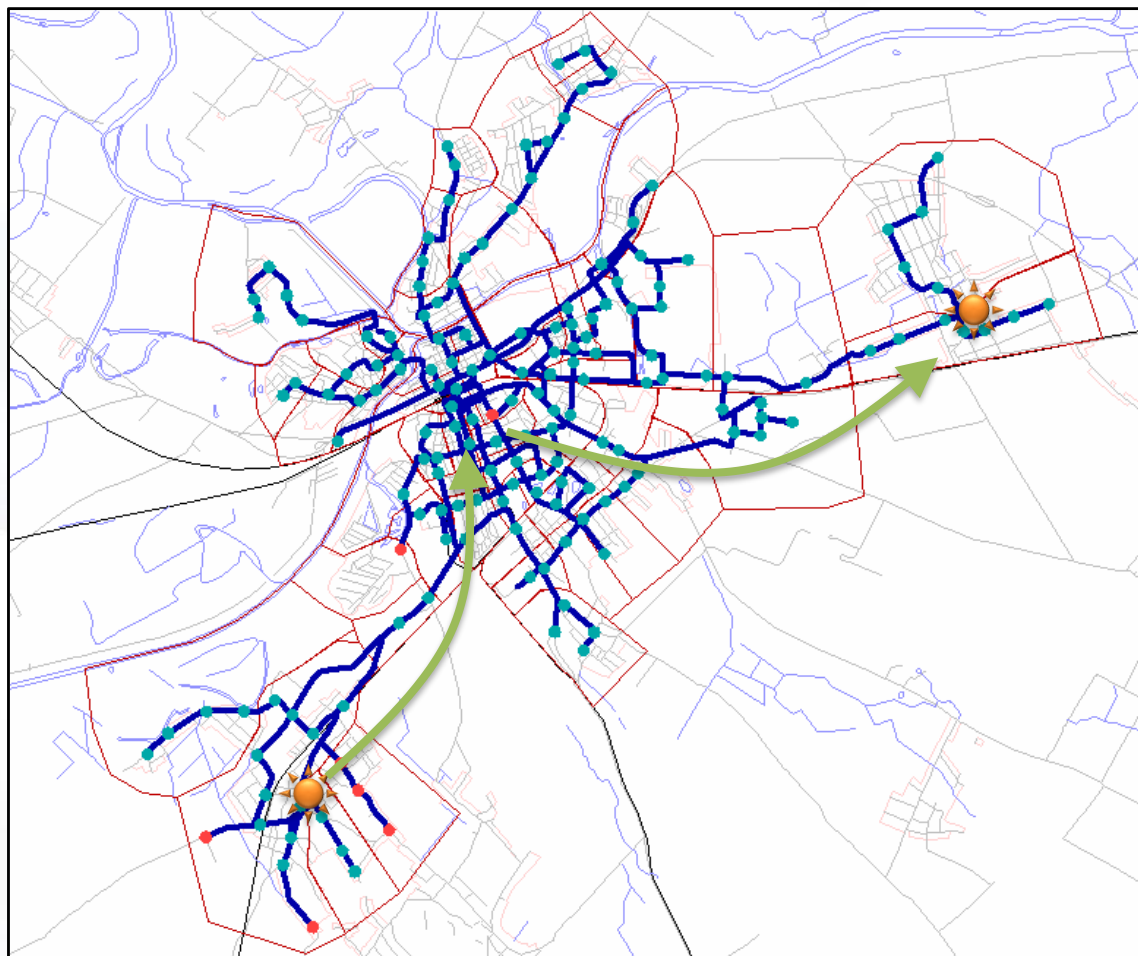




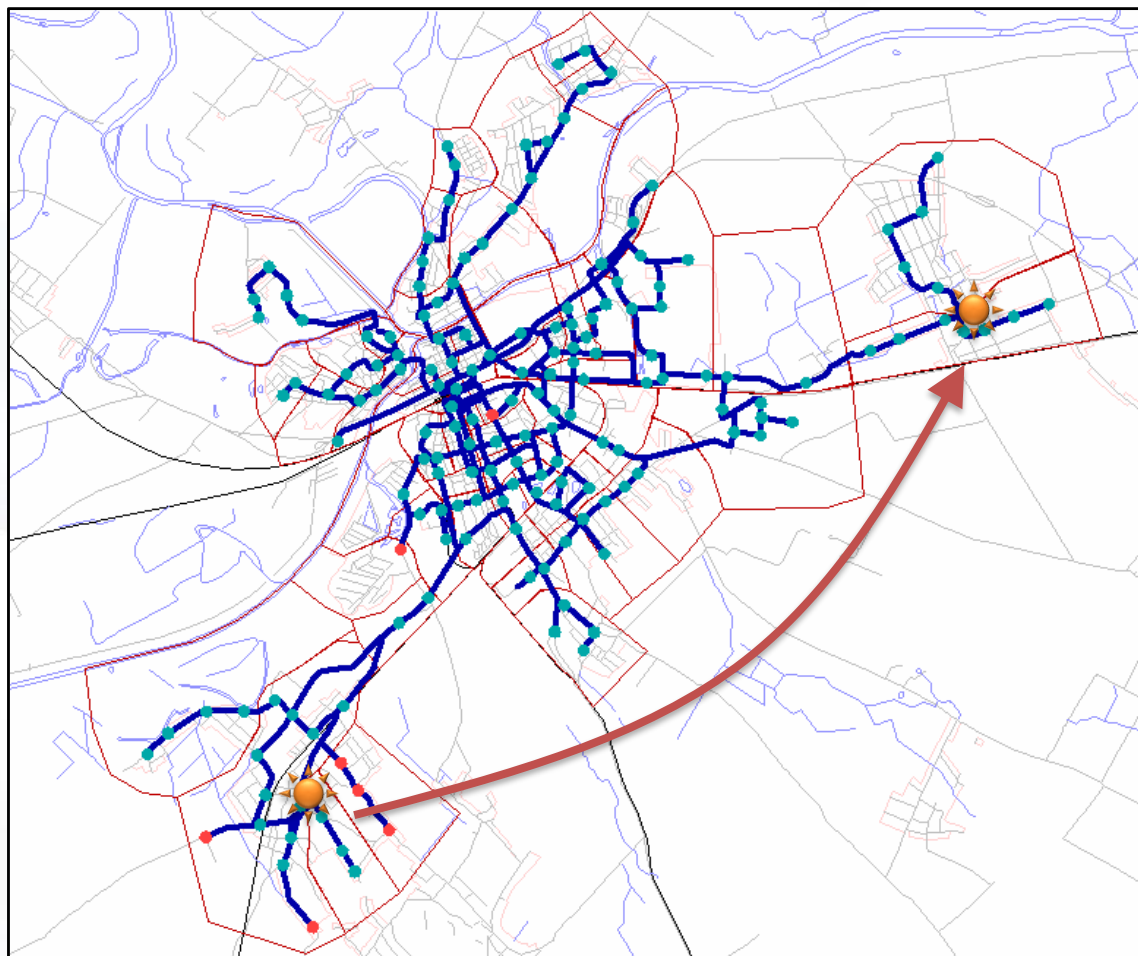
- Utazók száma (mennyiség)
- Honnan-hova szerkezet
- Időbeliség
- Motiváció

- Utazók száma (mennyiség)
- Honnan-hova szerkezet
- Időbeliség
- ~~Motiváció~~

Egy példa



Egy példa



- Minden nap
- Egész nap

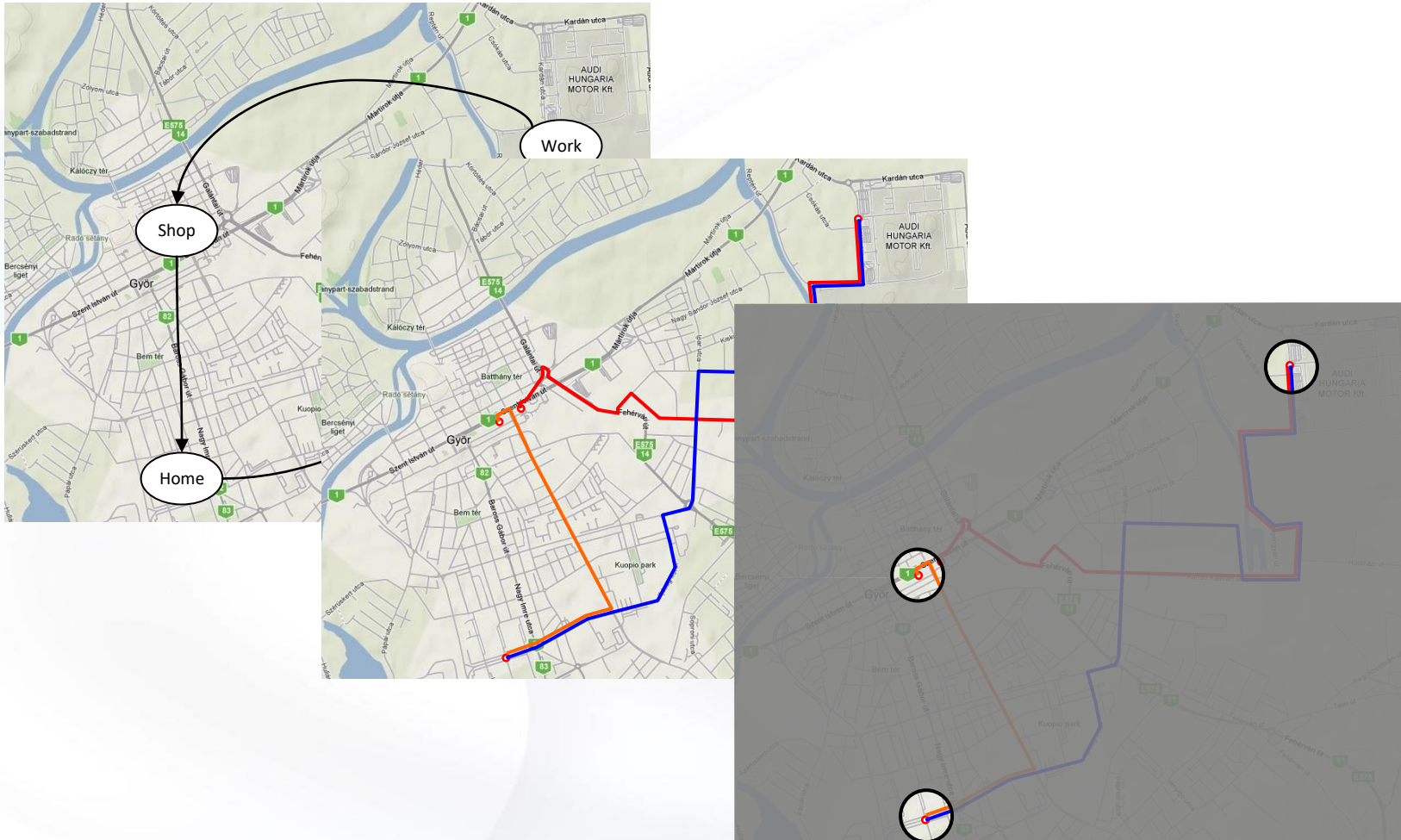
szolgáltathat adatokat:

- Utasok száma
- Honnan-hova szerkezet
- Időbeli lefolyás

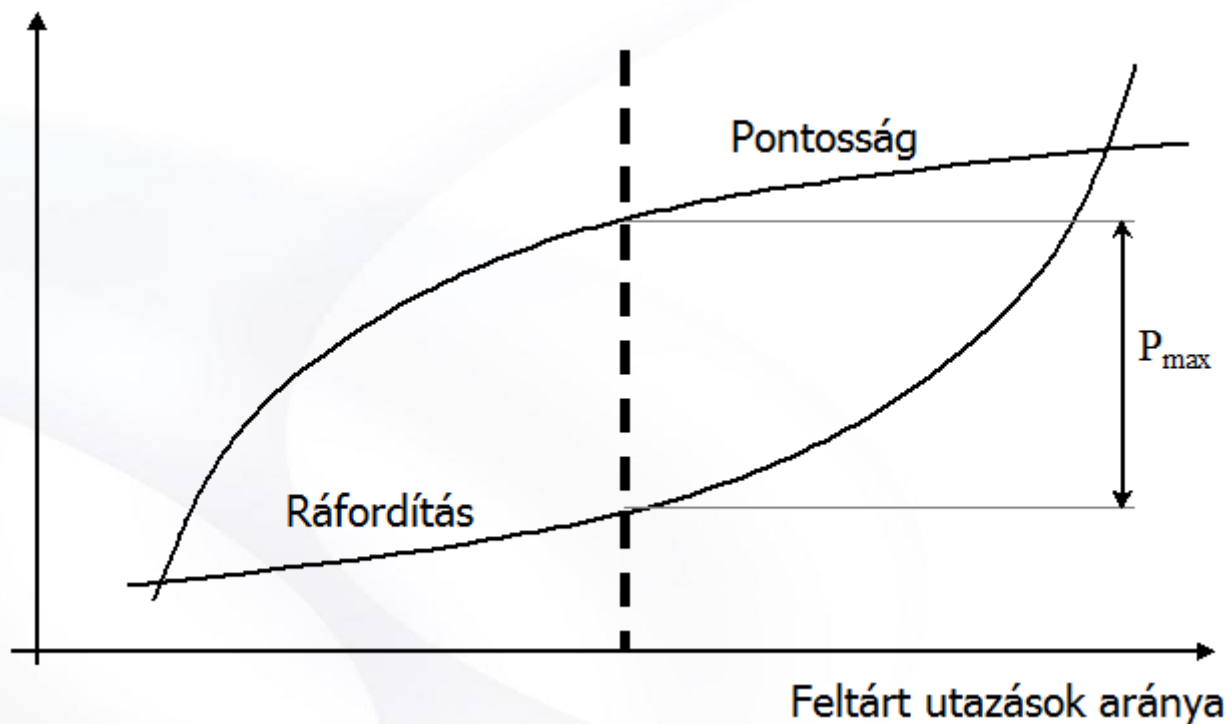
- Attól függ!
 - Check in
 - Check in – check out (walk in – walk out)
 - Be in – be out

- Adatbányászat
- Adat feldolgozás
- Historikus adatok elemzése

Egy példa

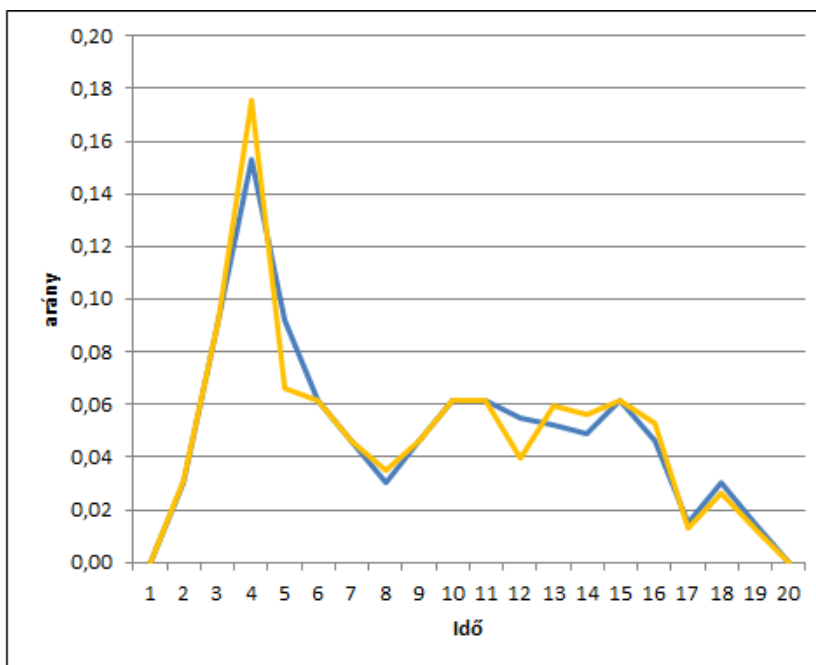
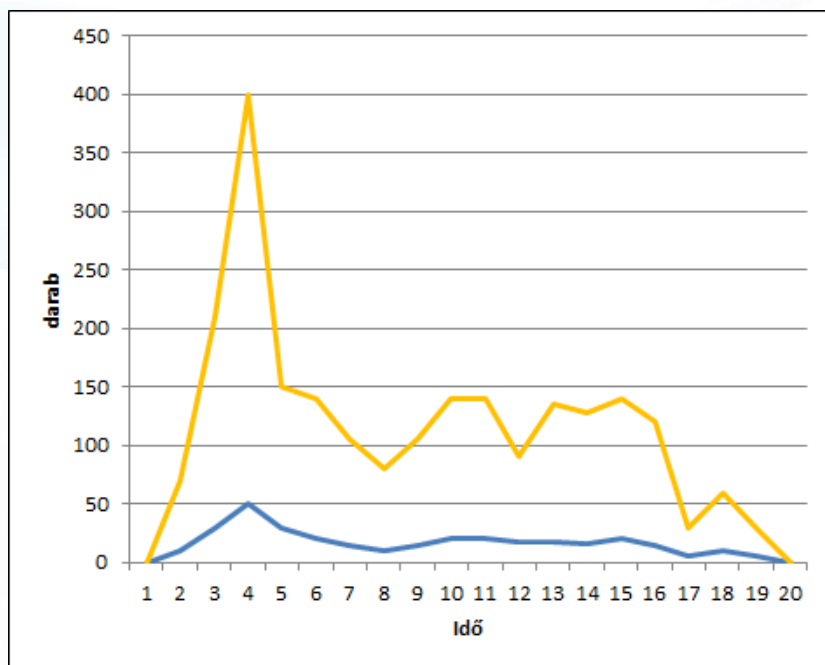


Pontosság

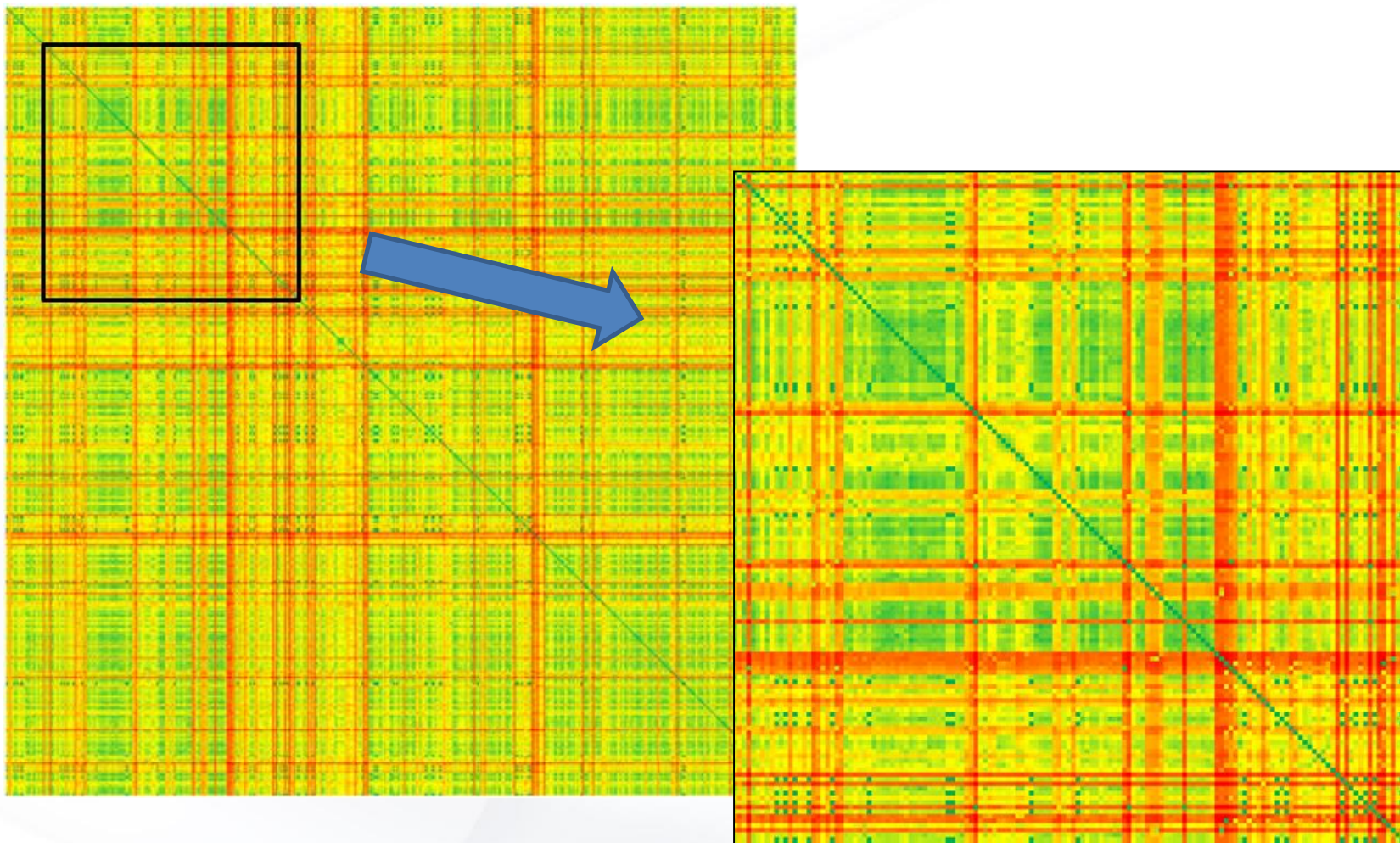


Még mit?

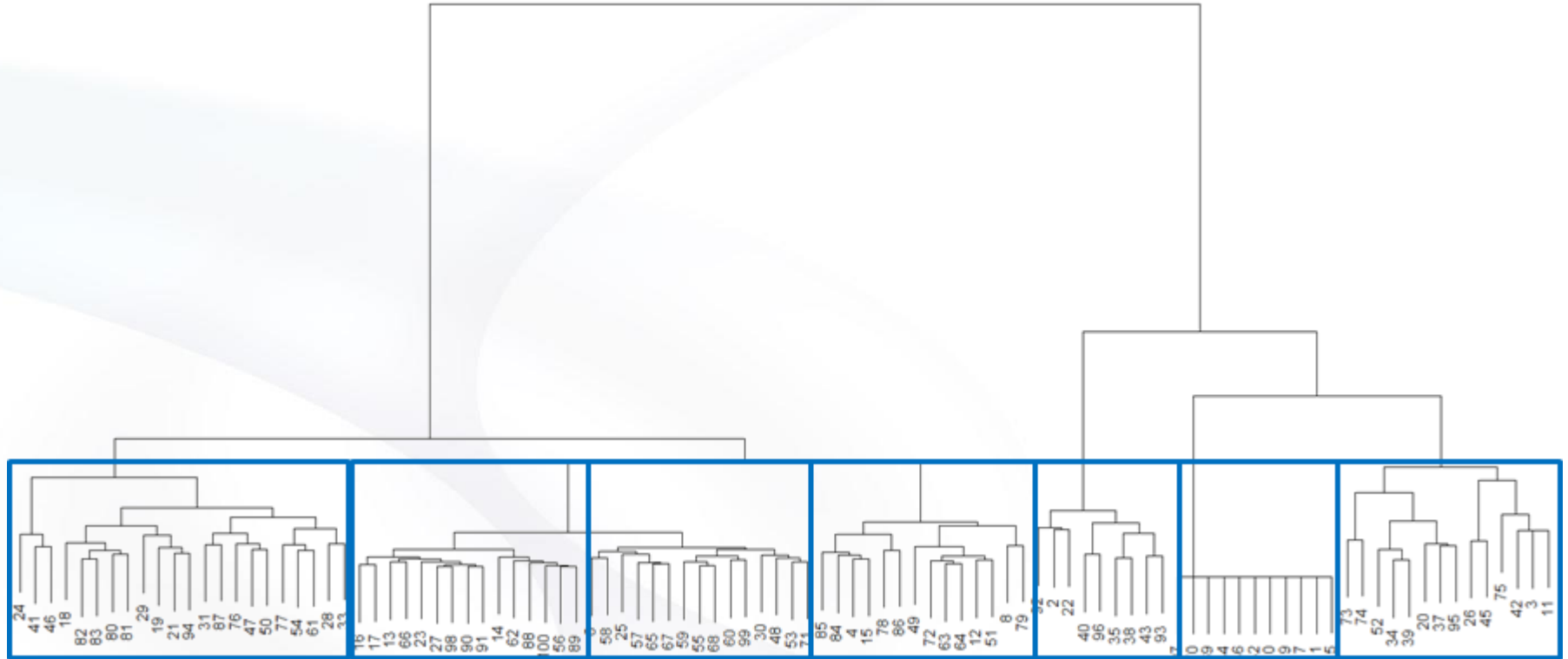
„Csak utazási igényeket!?”



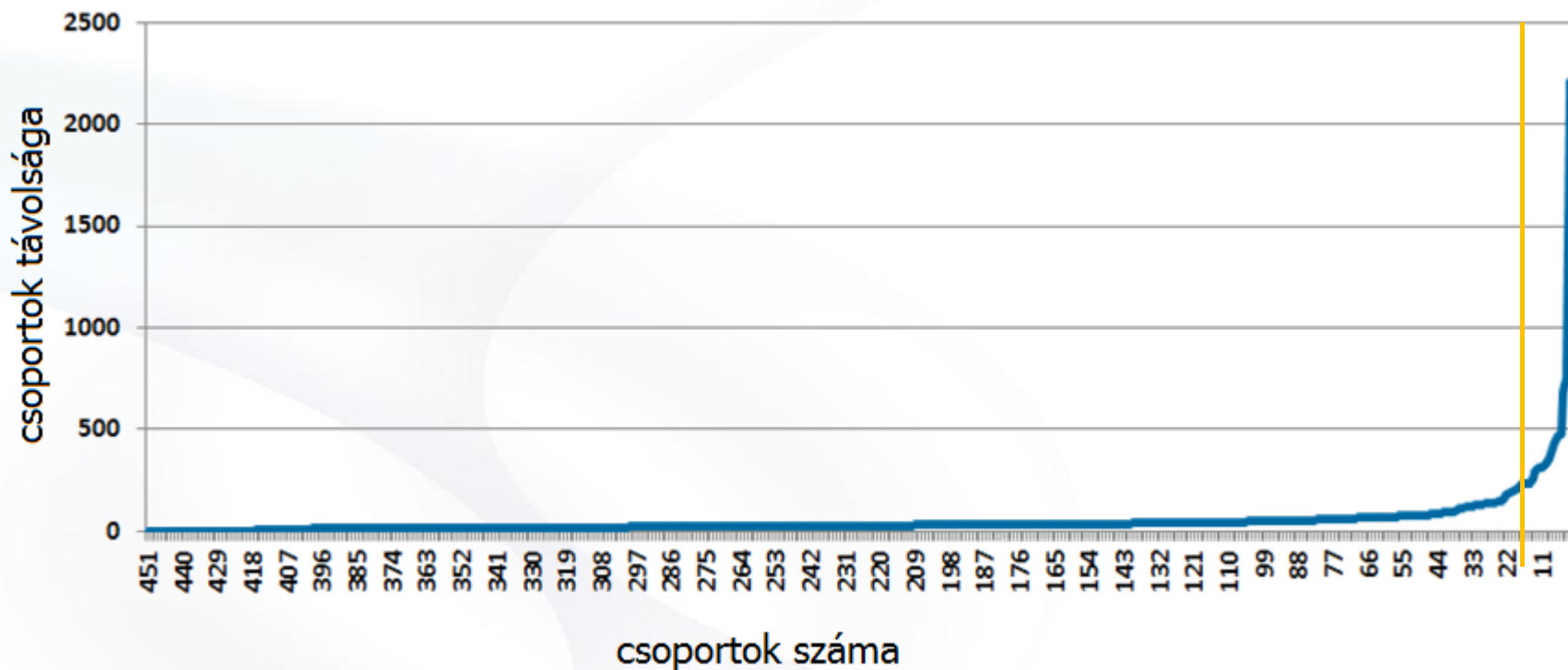


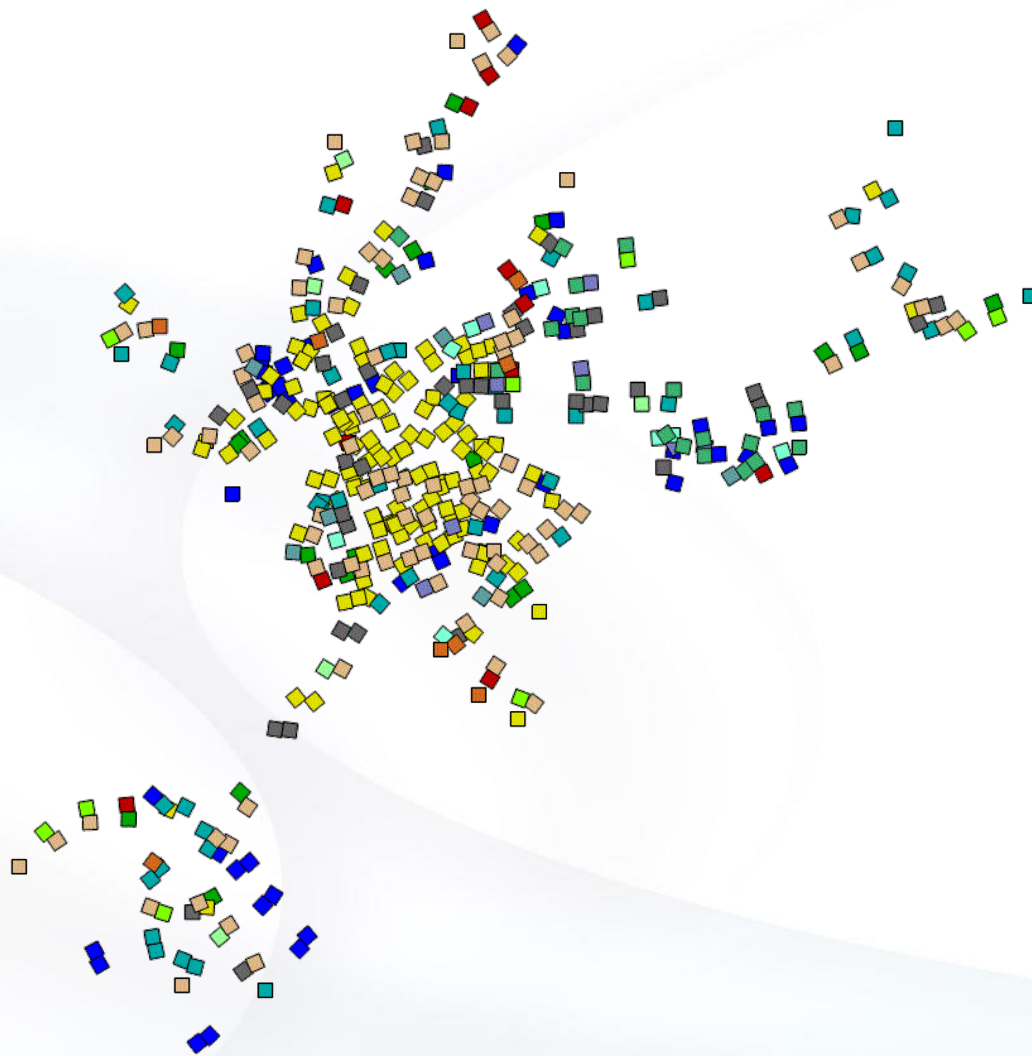


Ward's dendrogramm

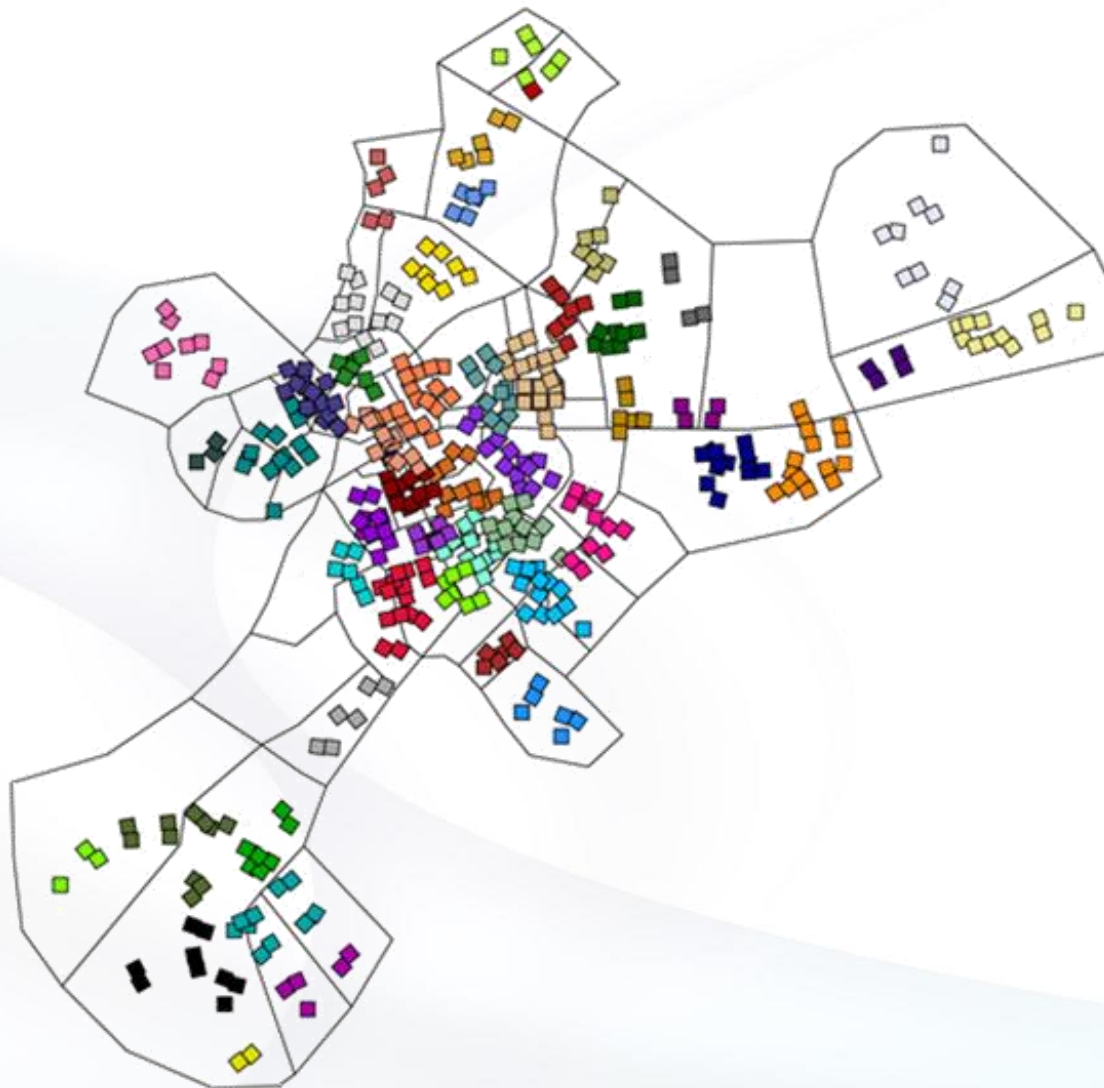


Csoportok, csoporttávolságok





Eredmények



- Információ hatalom – adat érték
- „*Use it or loose it*”
- Az elektronikus jegyrendszerek, mint adatgyűjtők
 - egész nap
 - minden nap dolgoznak

- A kutatás épp csak elindult
- Akadály....
...adathiány



Széchenyi István Egyetem Közlekedési Tanszék

Horváth Balázs

balazs.horvath@sze.hu

Nagy Viktor

nagy.viktor@sze.hu

