

Az Apor Vilmos téri csomópont fejlesztése

VILLAMOSSAL JÁRT KÖRFORGALMÚ CSOMÓPONT TERVEZÉSE

Megrendelő, tervezők

A tervezési feladat:

Budapest XII. kerület, Böszörményi út komplex felújításához és az Apor Vilmos téri körforgalom megvalósításához szükséges engedélyezési és kiviteli tervek elkészítése

A tervezési feladat Megrendelője: **BKK Budapesti Közlekedési Központ Zrt.**

Tervezők: **TCF Konzorcium**
Trenecon Kft.
Create Value Kft.
Fehérvári és Fekete Kft.

Diszpozíció



Az Apor Vilmos téren körforgalom tervezendő, melyen át kell vezetni a villamospályát, ami gépjárművel nem járható kivitelben készüljön.

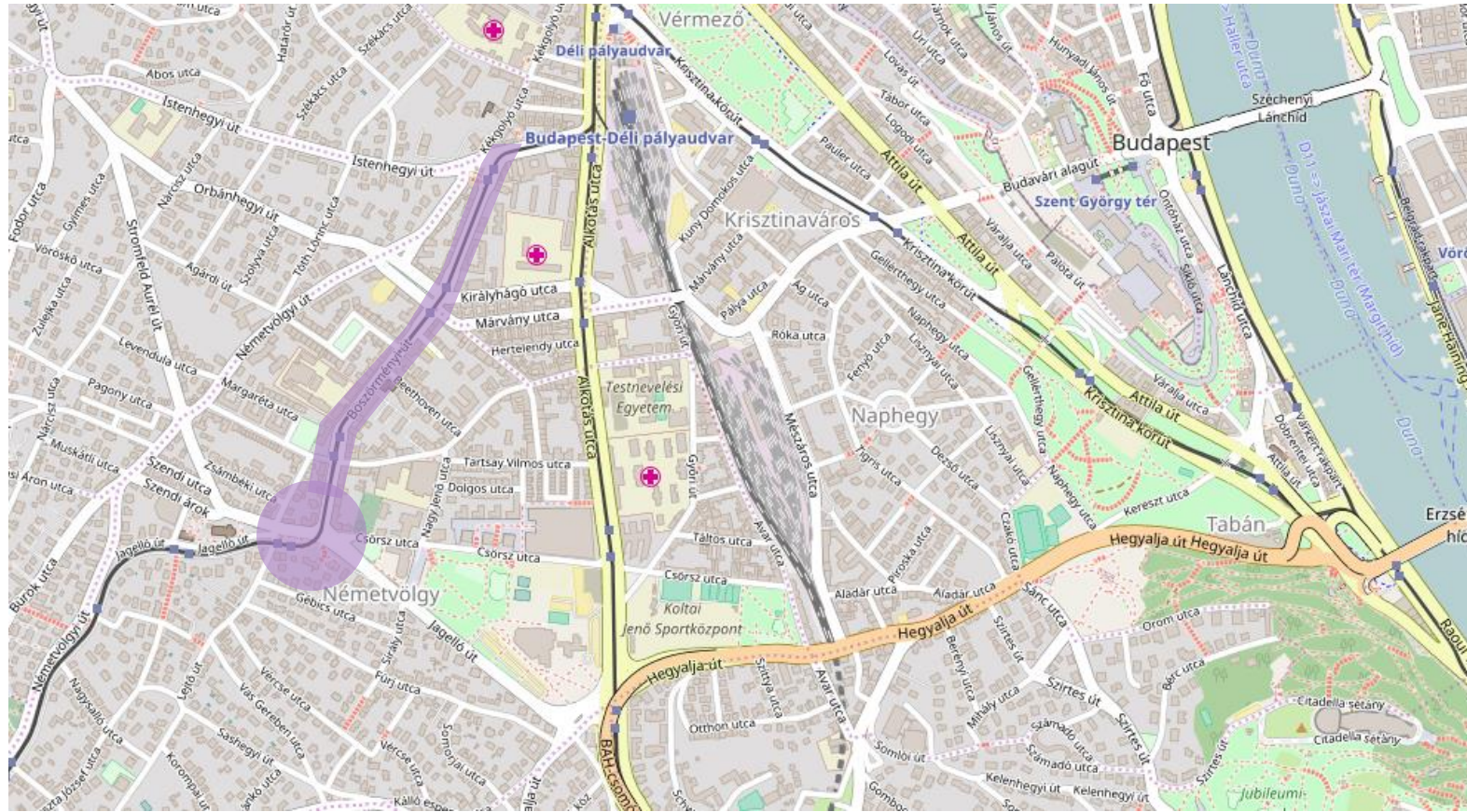
A körforgalmat úgy kell kialakítani, hogy azon a BKK szolgáltatóinak autóbuszai is megfelelően közlekedhessenek.

A Csörsz utcai kapcsolat megtartandó, de azt javasolt a körforgalmon kívüli, Jagelló úti útcsatlakozásként kialakítani, a Böszörményi út felől önálló balra kanyarodó sávon megközelítve.

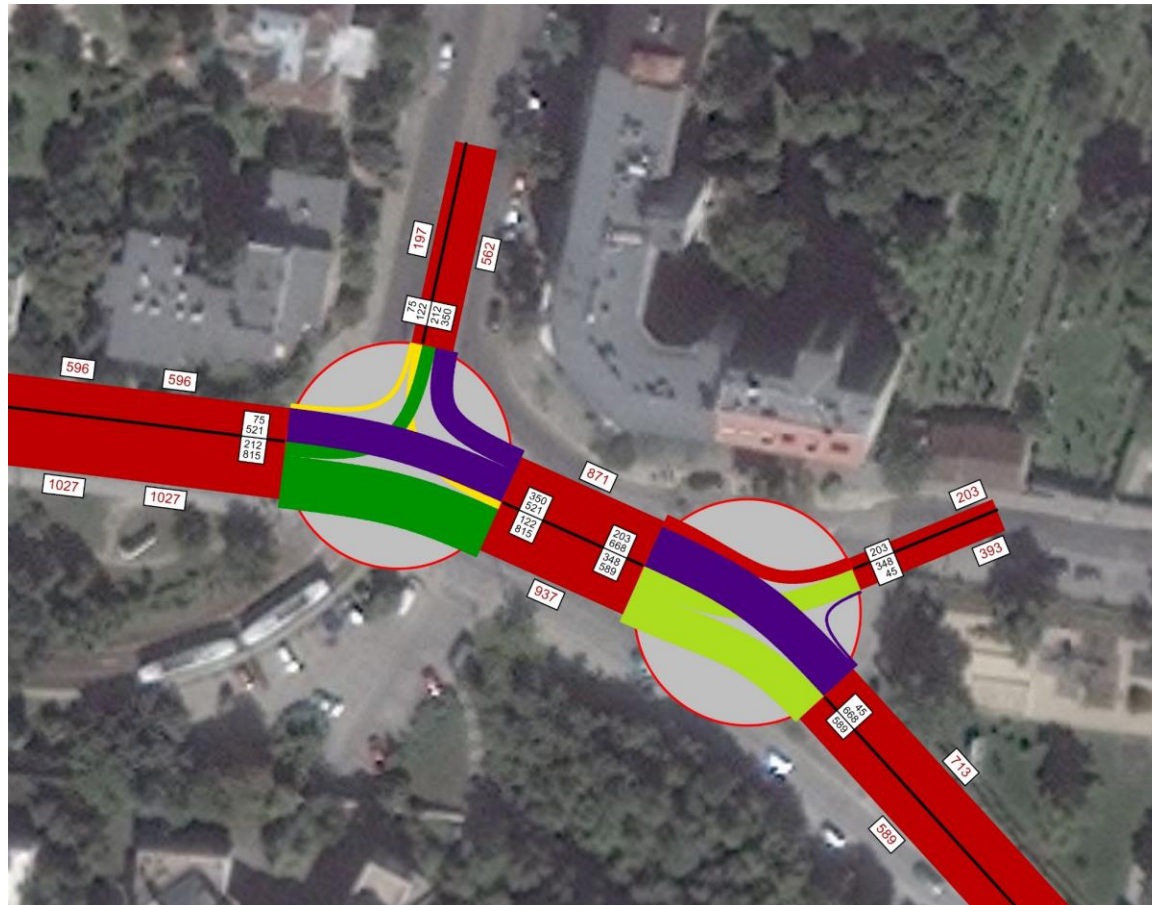
A körpálya burkolata erősített szerkezetű legyen, hogy ellenálljon a forduló gépjárművek által okozott igénybevételeknek.

A járható gyűrű bazalt nagykockakő burkolatú legyen.

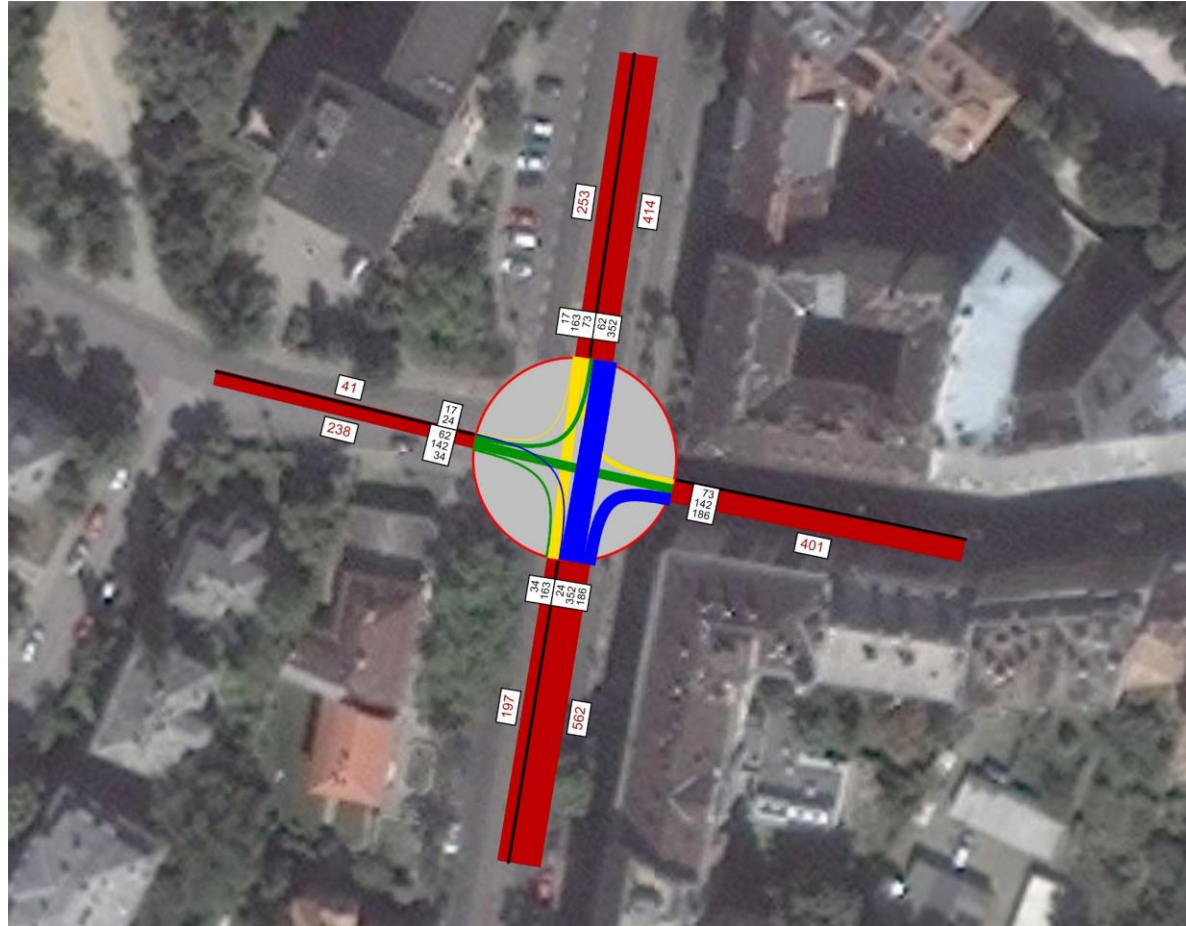
Hálózati összefüggések



Forgalmi adatok



Forgalmi adatok



Hálózati forgalmi terhelés

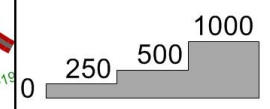


Várható forgalmi terhelés

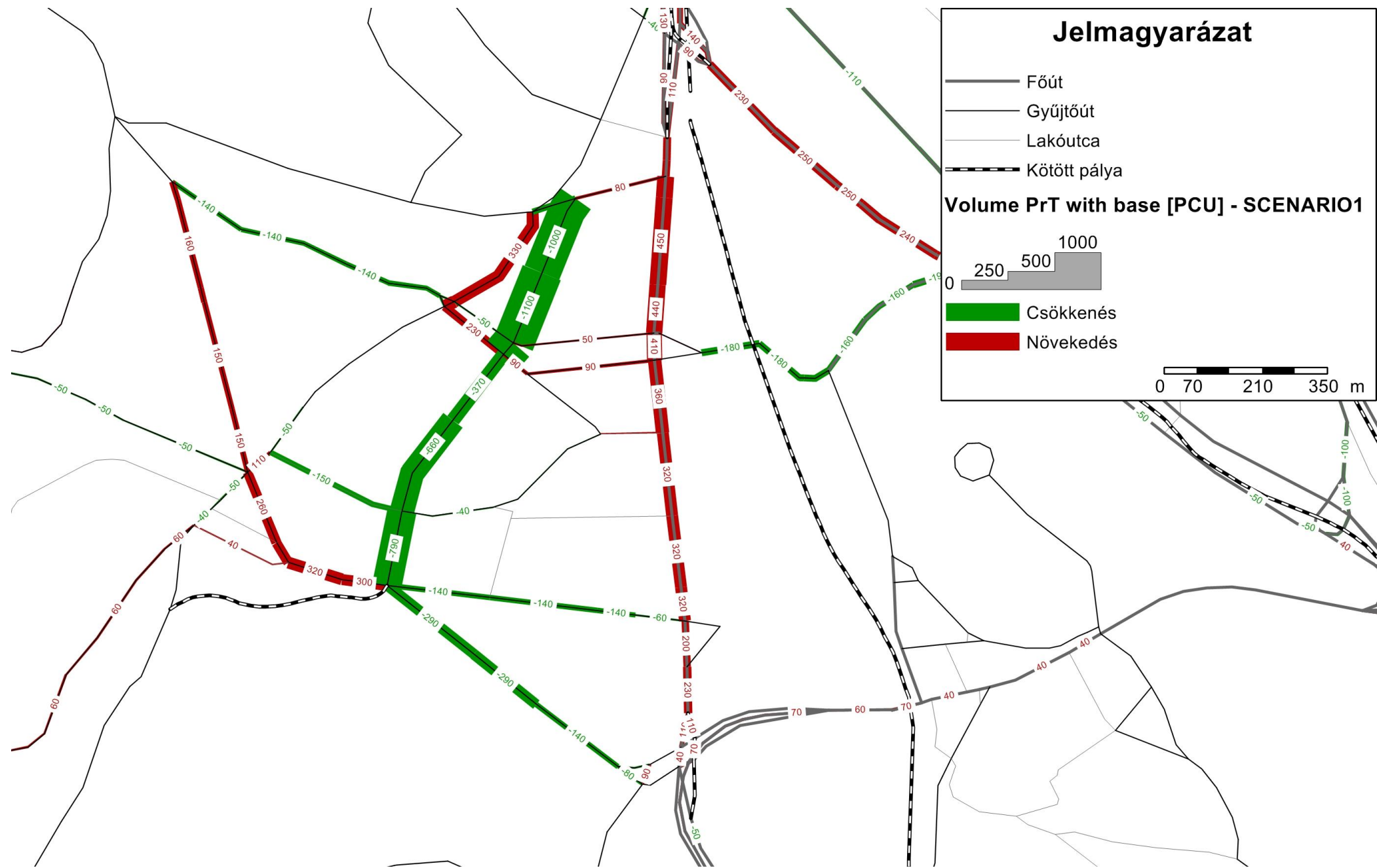
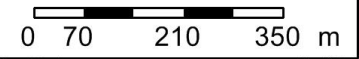
Jelmagyarázat

- Főút
- Gyűjtőút
- Lakóutca
- Kötött pálya

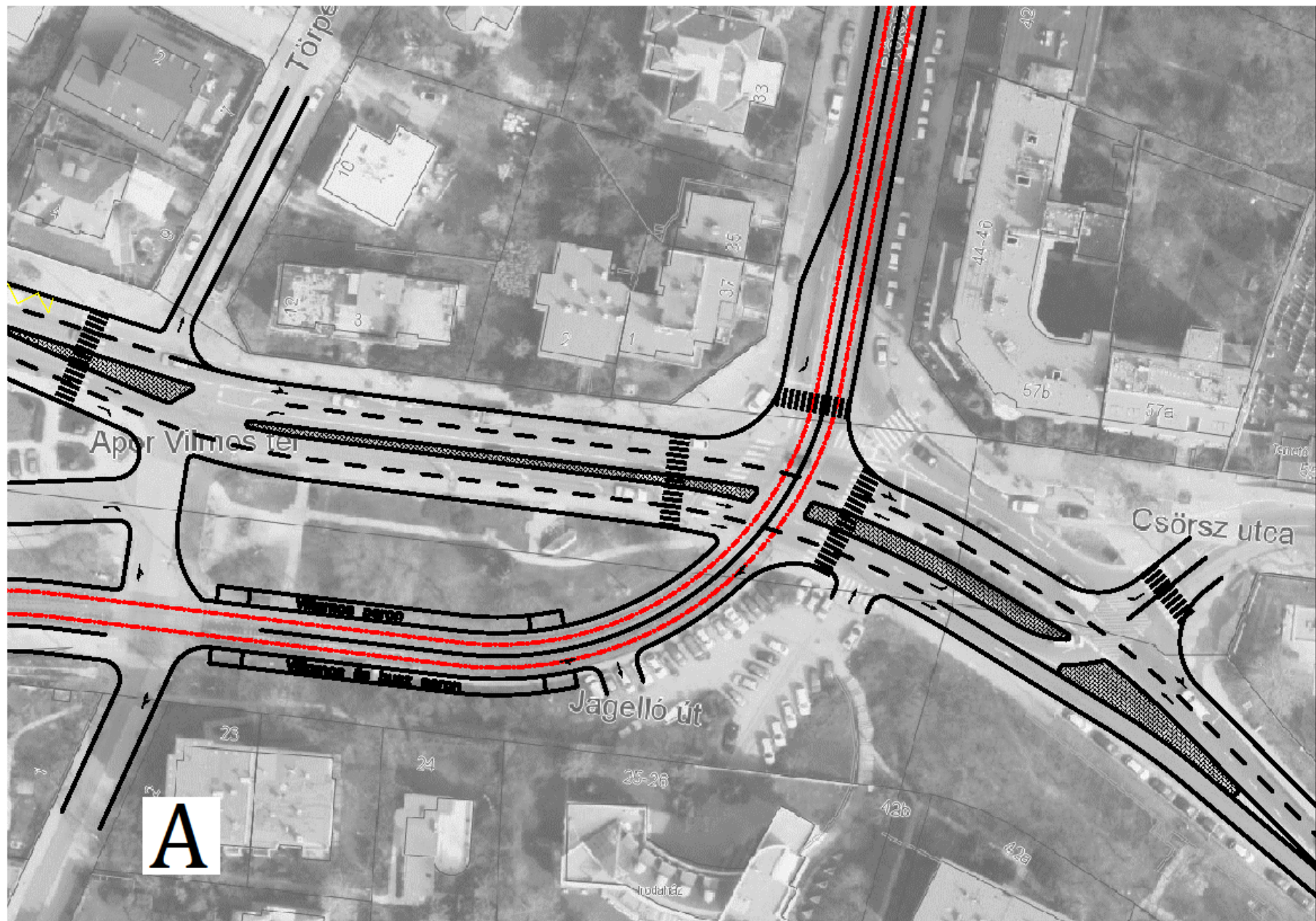
Volume PrT with base [PCU] - SCENARIO1

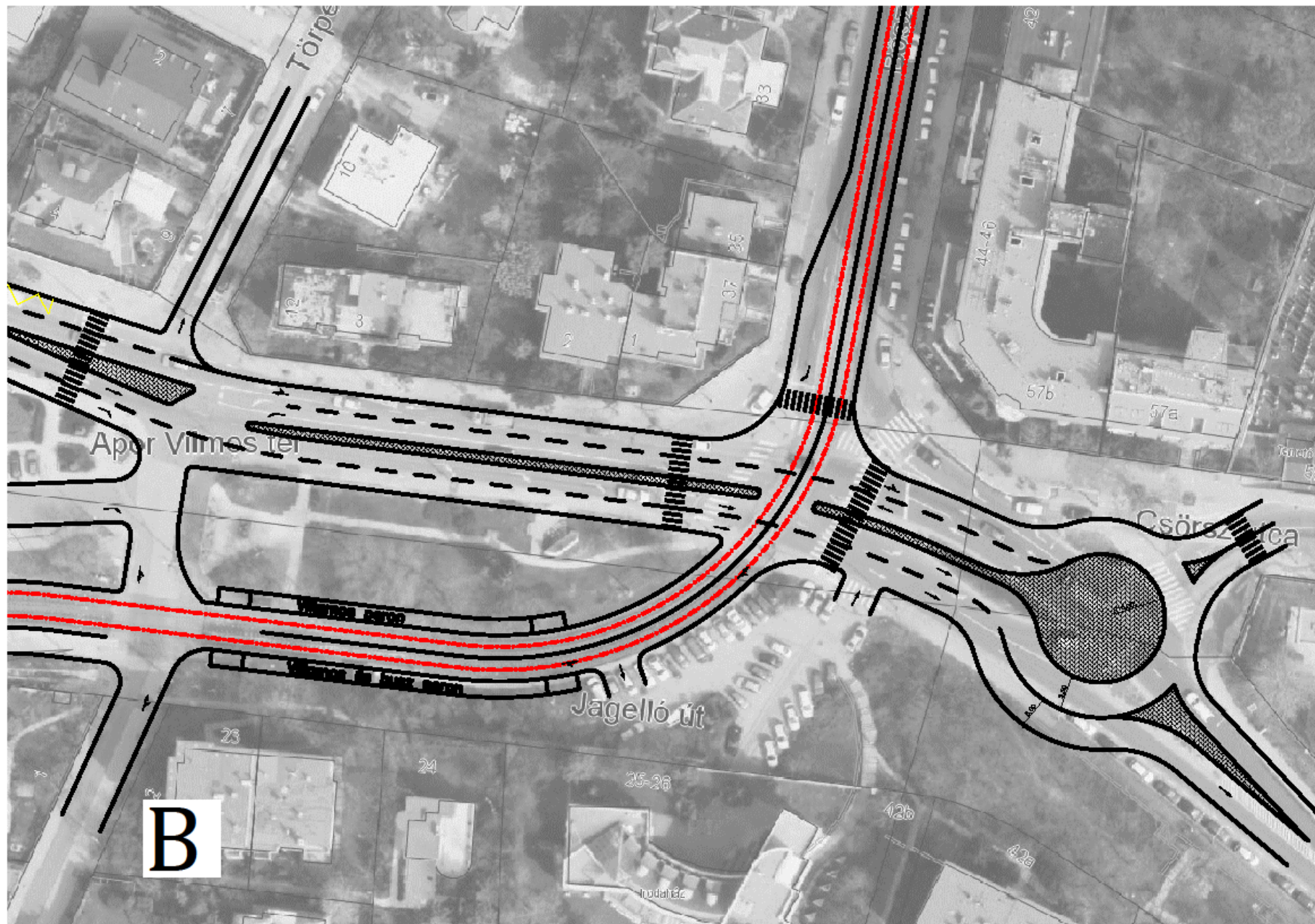


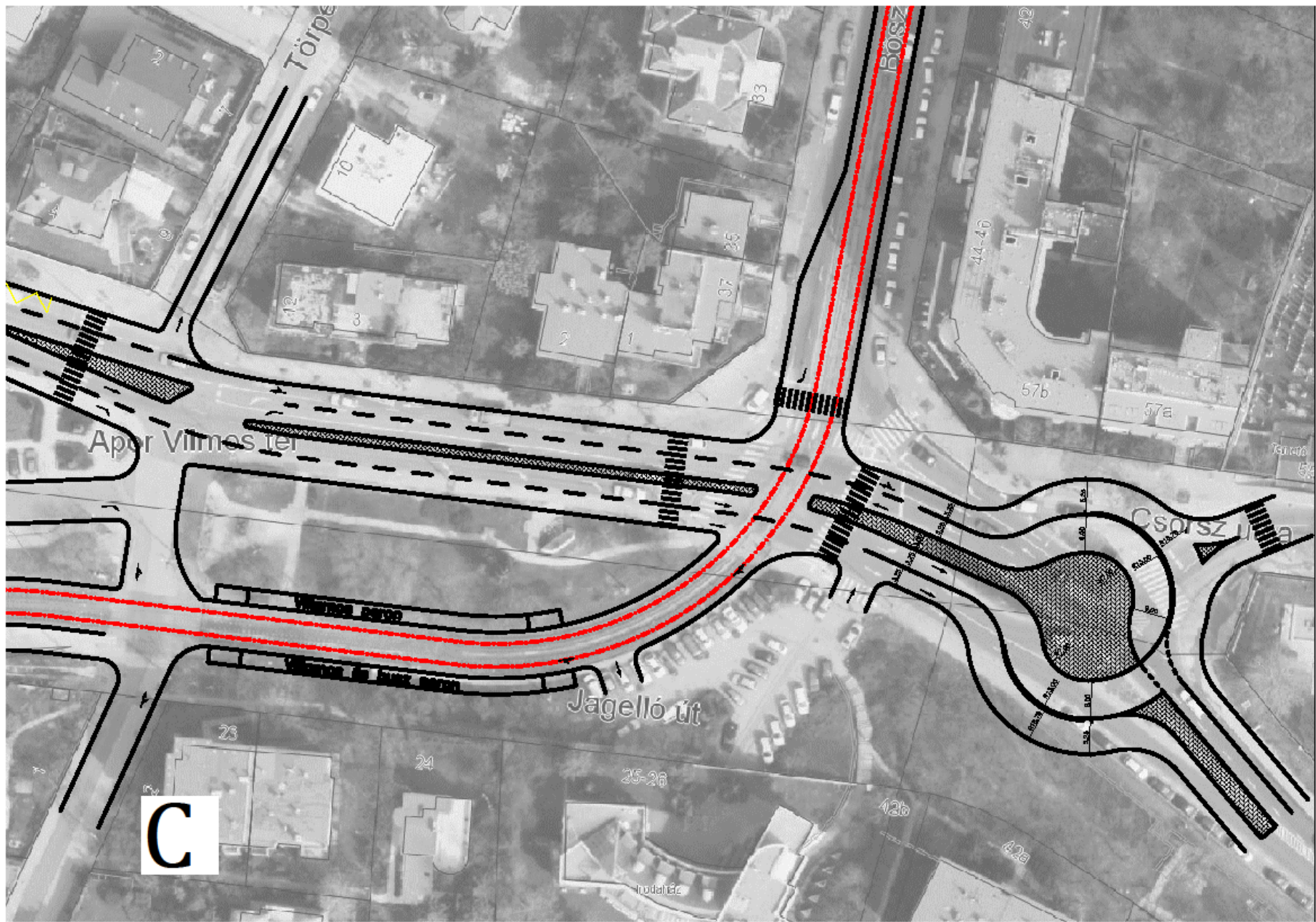
- Csökkenés
- Növekedés

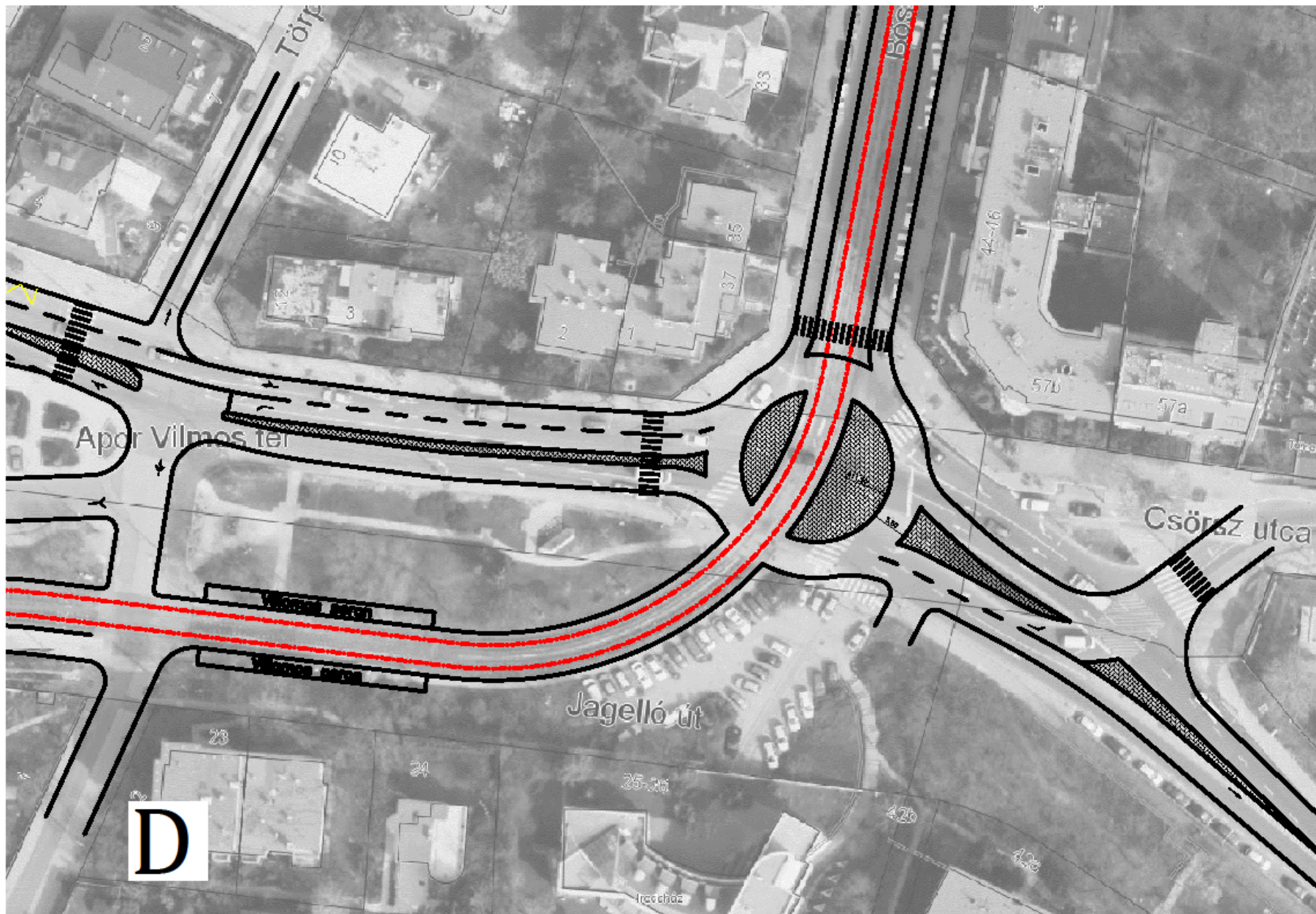


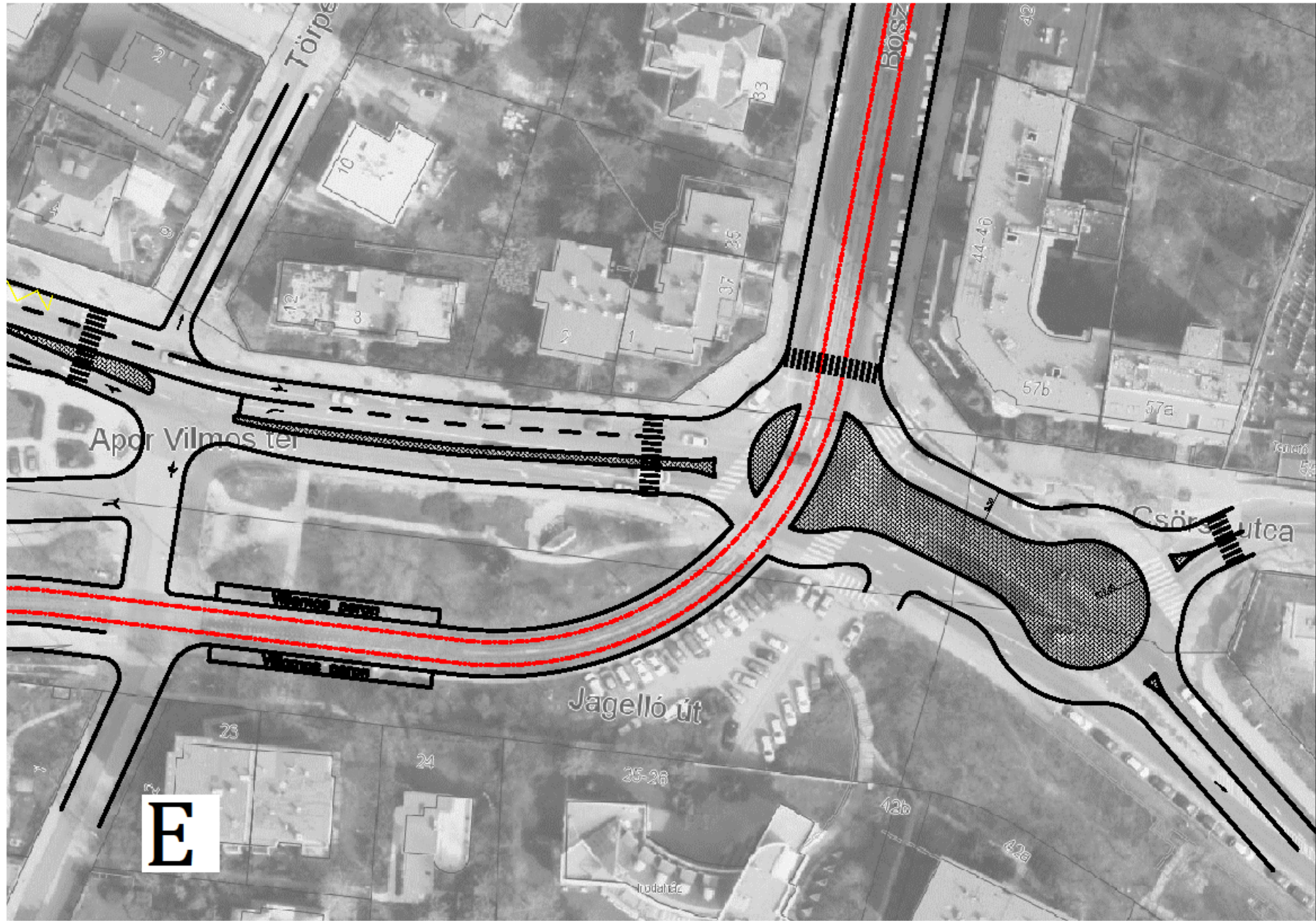
Vizsgált változatok



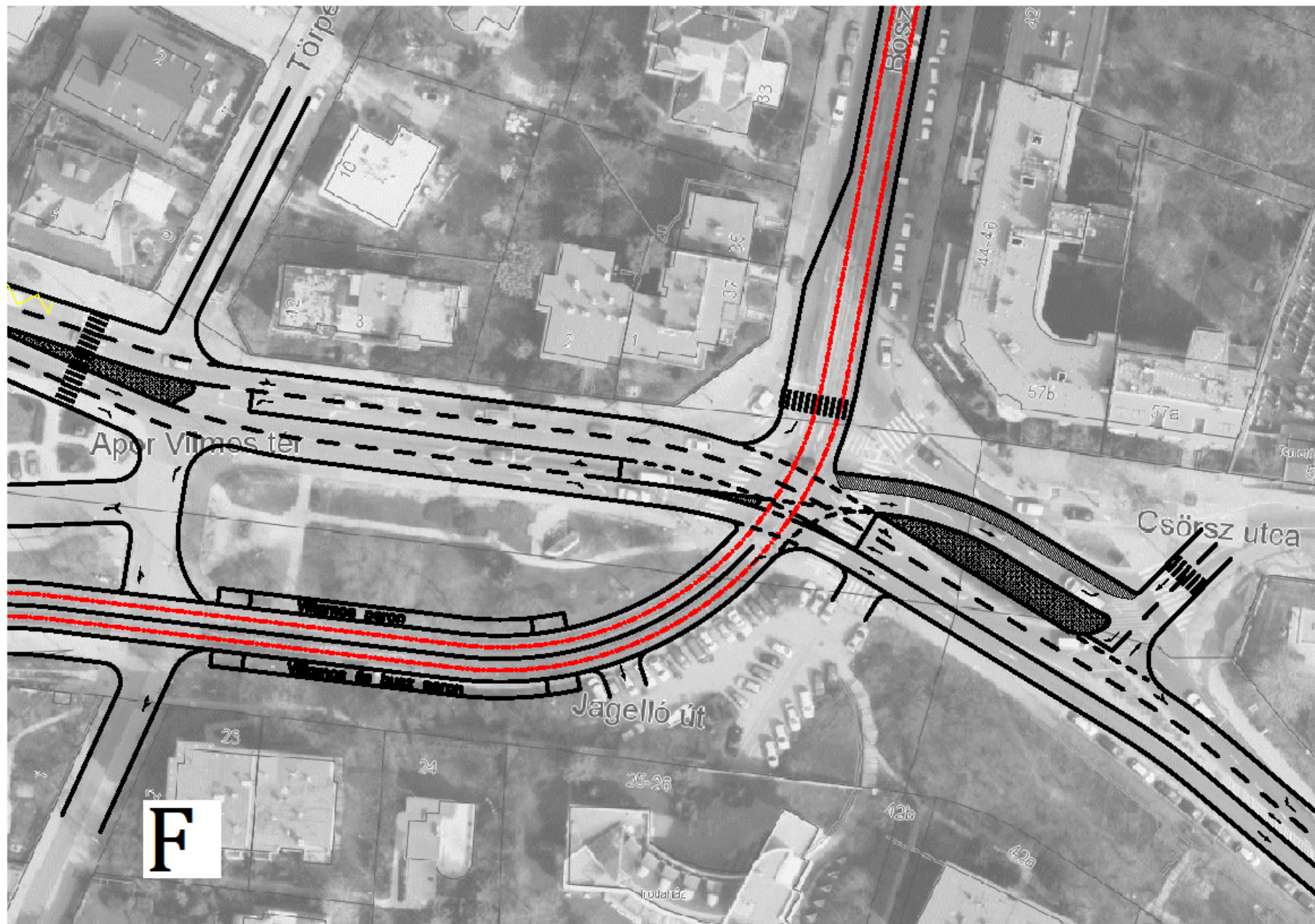


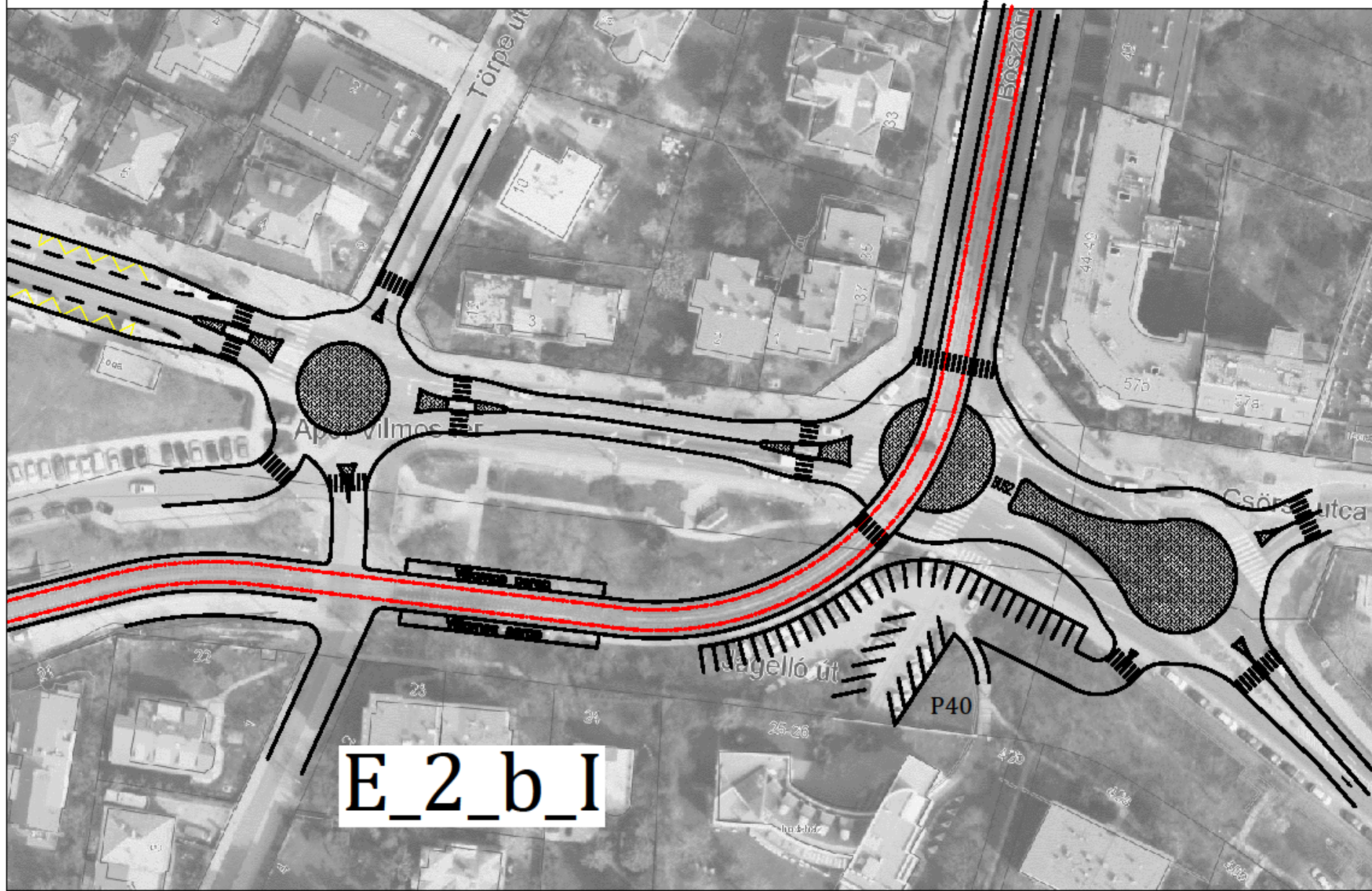




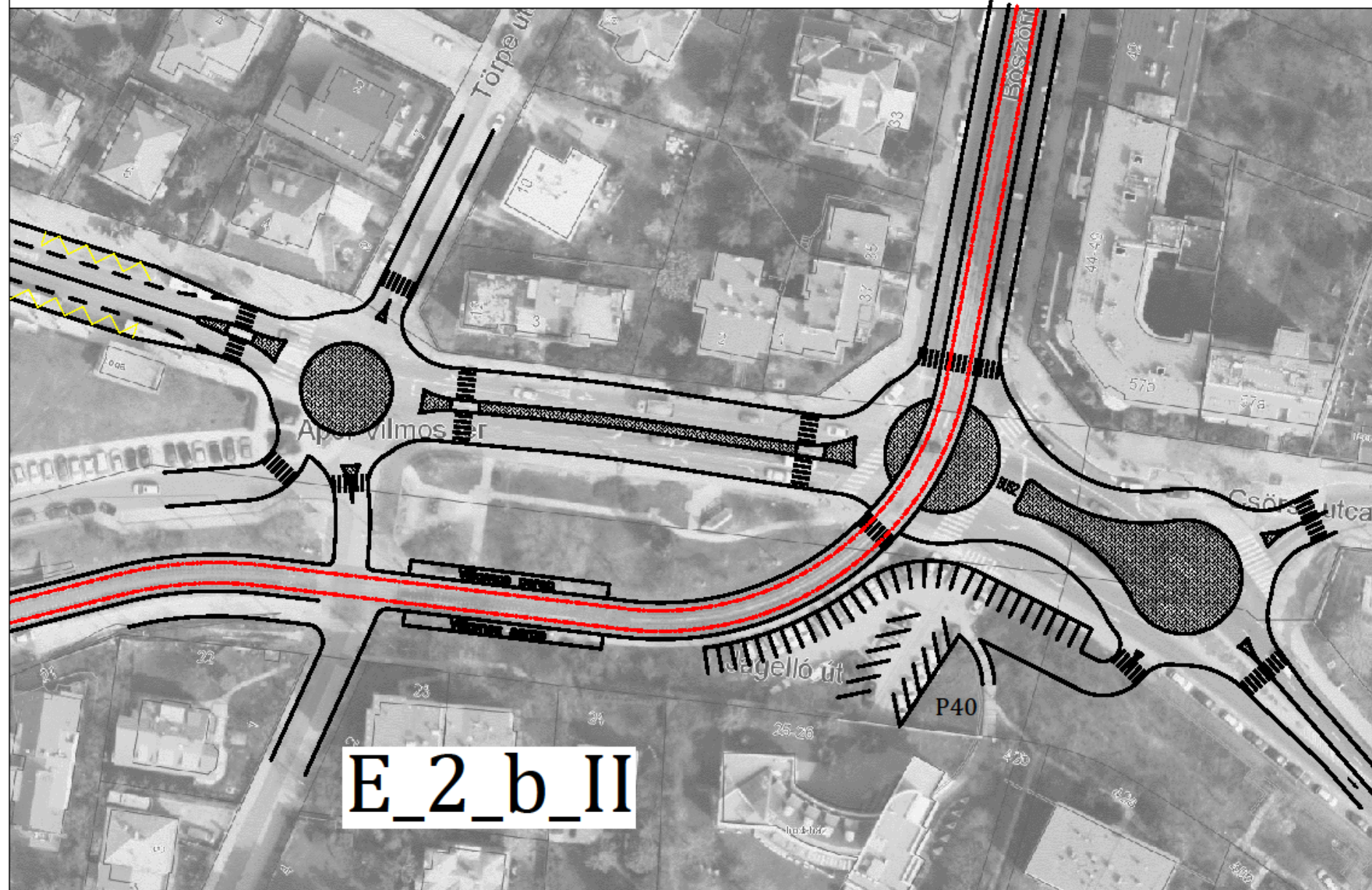


E

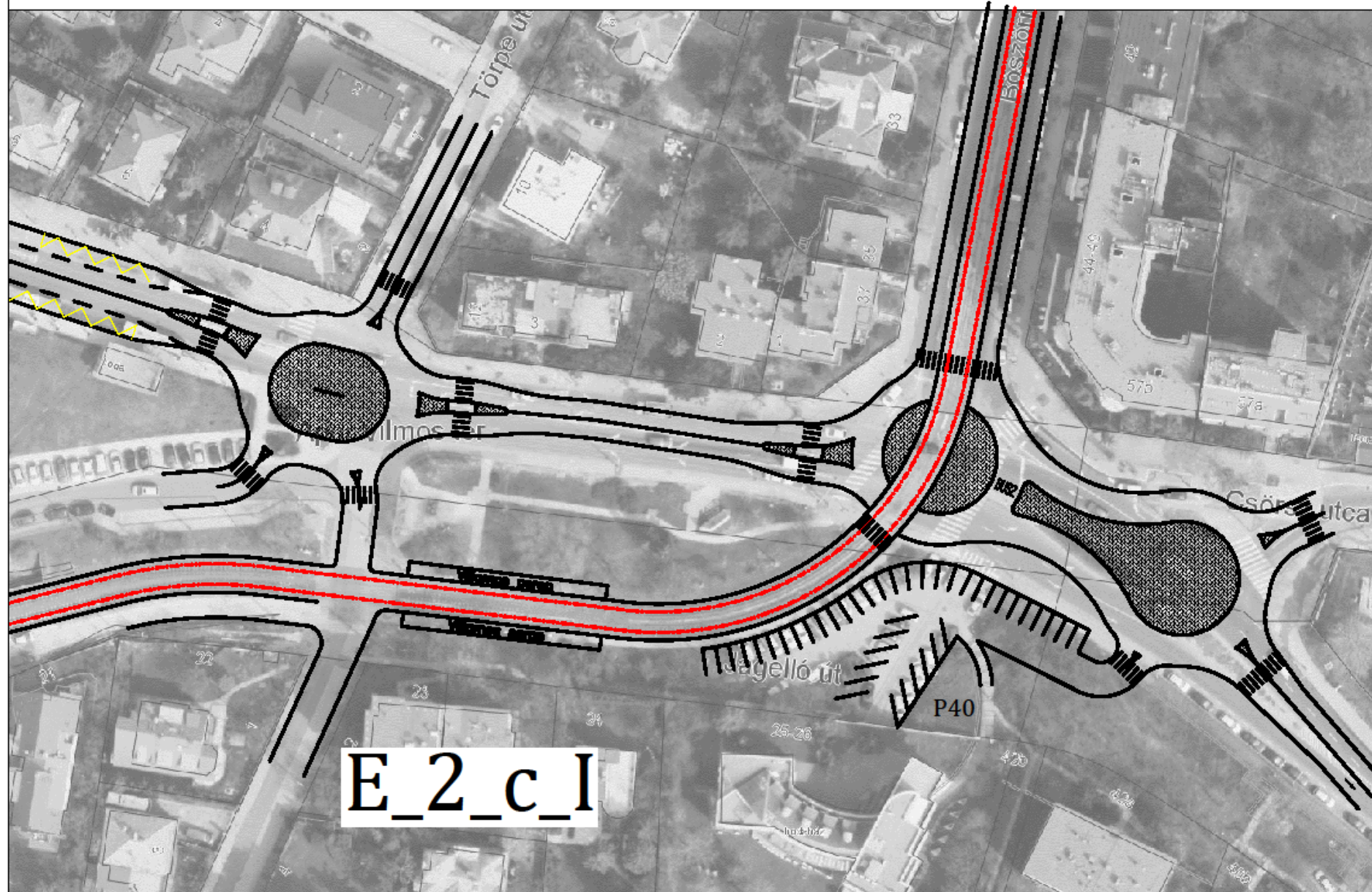


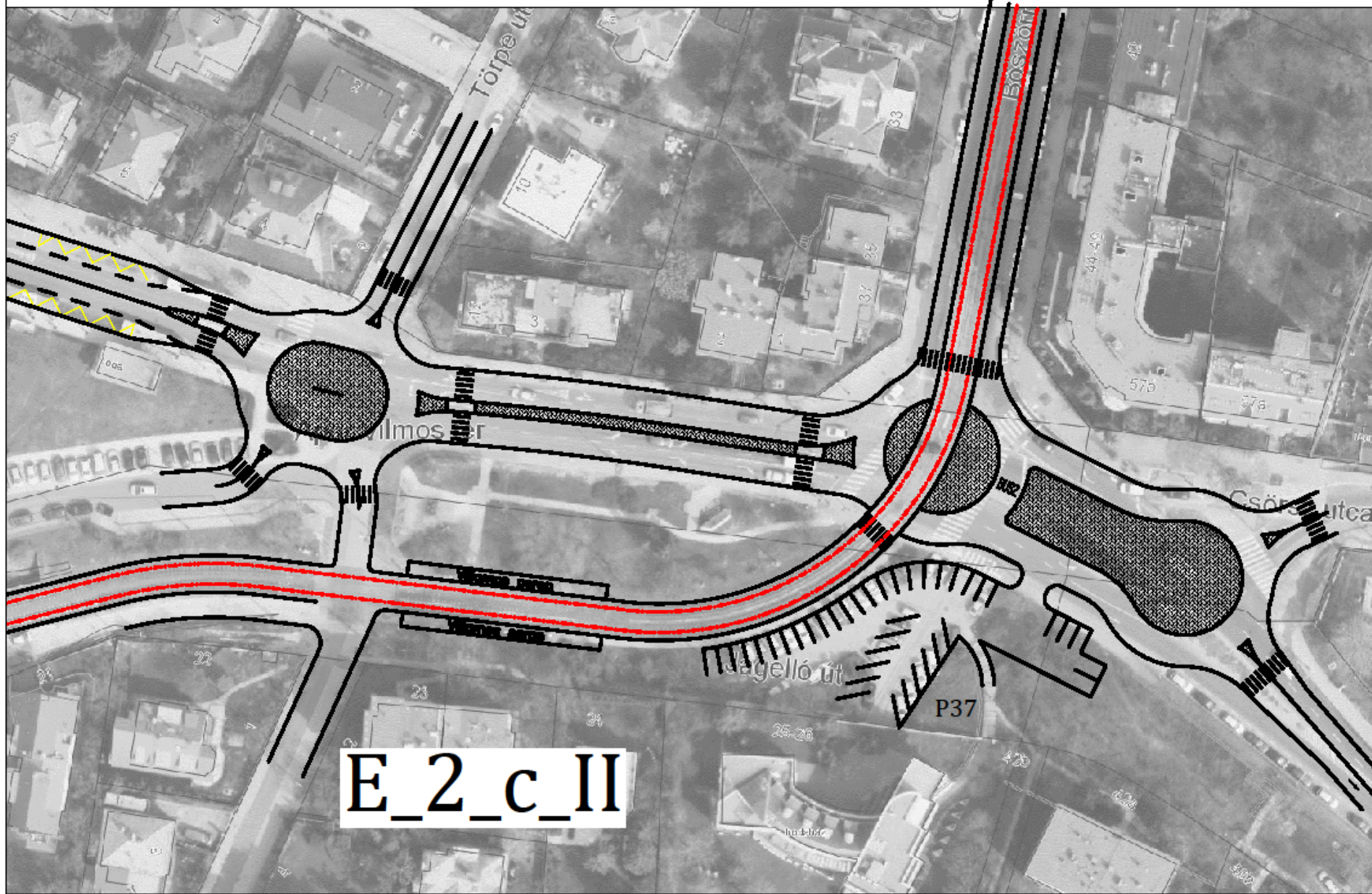


E_2_b_I



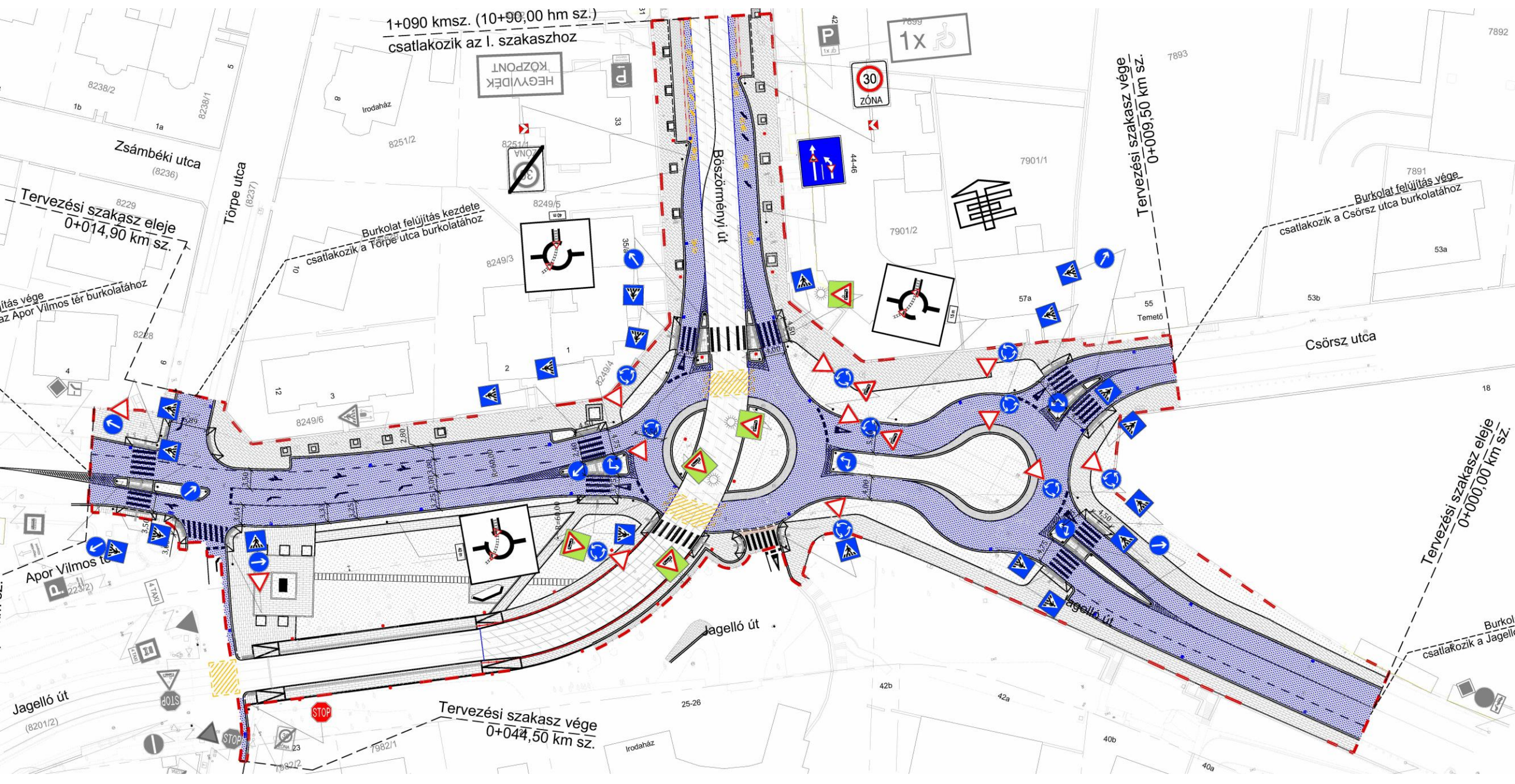
E_2_b_II





E_2_c_II

Engedélyezési terven szereplő változat



1+090 kmsz. (10+90,00 hm sz.)
csatlakozik az I. szakaszhoz

1x

30 ZÓNA

Tervezési szakasz vége
0+009,50 km sz.

Burkolat felújítás vége
csatlakozik a Csörsz utca burkolatához

Tervezési szakasz eleje
0+014,90 km sz.

Burkolat felújítás kezdete
csatlakozik a Törpe utca burkolatához

Tervezési szakasz eleje
0+000,00 km sz.

Tervezési szakasz vége
0+044,50 km sz.

Burkolat felújítás kezdete
csatlakozik a Jagelló út burkolatához

Zsámbéki utca
(8236)

Törpe utca
(8237)

Jagelló út

Csőrsz utca

Apor Vilmos tér

Jagelló út
(8201/2)

8238/2
1b

8238/1
1a

Irodaház
8251/2

KÖZPONT
HEGYVIDÉK

33

7901/1

7901/2

57a

55
Temető

53a

53b

18

Irodaház

25-26

42b

42a

40b

40a

7892

7893

7891

12

3

1

2

4

5

VNC

8249/6

8249/3

44-46

8228

8249/6

8249/4

223/2

7982/2

7982/1

40b

40a

7982/1

7982/2

Építési engedély kikötései

A körforgalmat úgy kell megépíteni, hogy annak geometriai kialakítása és méretei mindenütt megfelelőek legyenek az autóbuszok közlekedésére.

A körforgalomban nem alakítható ki elsőbbségadásra kötelezett forgalmi irány.

A villamos érkezését kétfogalmú fedező jelzőként kell kiépíteni.

Ki kell helyezni a gyalogos átkelőhelyre figyelmeztető táblákat az Apor Vilmos téri villamos megállóhely mellett, a villamos pályán átvezető gyalogátkelőhelyre vonatkozóan.

Fel kell tüntetni a körforgalmat előjelző táblákon a Jagelló úti ágat és a parkoló útcsatlakozását is, melyeken meg kell mutatni a csomópont valódi geometriai kialakítását.

A kerékpárutat az Apor Vilmos téri körforgalom előtt 100 méteren pirosra kell festeni.

Köszönöm a figyelmet!
