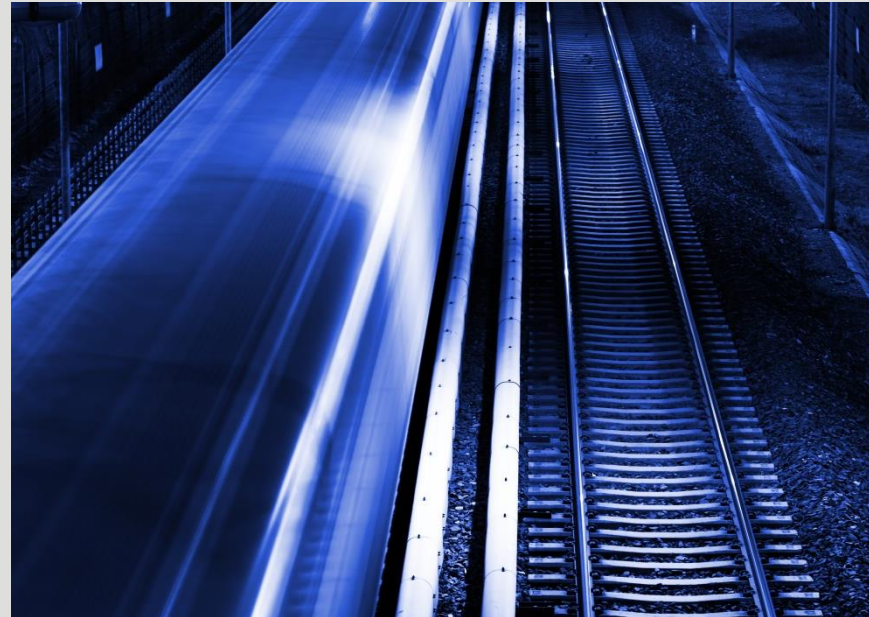


**A jövő szolgálatában.
Stabil szervezet,
fejlődő vasúti
infrastruktúra.**

Pál László
Stratégiai vezérigazgató-
helyettes - MÁV Zrt.



**Folyamatosan fejlődő, nyugat-
európai szolgáltatási színvonalat
megközelítő, ügyfélorientált,
fenntartható, biztonságos magyar
vasúti hálózat.**

A jövőkép megvalósítását szolgáló lépések

- Pályaműködtetési stratégia
- Szervezetfejlesztés – szakmai háttér
- Beruházások, fejlesztések



A jövőkép megvalósítását szolgáló lépések

HHD, valamint költségtérítés,
MÁV Zrt. lebonyolítás

MÁV Zrt. belső erőforrások

Szakmai
megújulás

**JELLENLEGI
HELYZET**

Felújítás,
karbantartás

**SZOLGÁLTATÁSI
SZÍNVONAL
EMELKEDIK**

CEF/IKOP EIB, költségvetés
finanszírozás
NIF, MÁV Zrt. lebonyolítás

Hálózatfejlesztés

Pályaműködtetési stratégia

- A MÁV Zrt. Pályaműködtetési stratégiáját 2025-ig, kitekintéssel 2030-ig a Nemzeti Fejlesztési Minisztérium elfogadta.

- **A stratégia fő céljai:**

Operátorok helyzetbe hozása

Személyszállítás

- integrált, ütemes közlekedés
- pontosság

Áruszállítás

- kedvező pályahasználati díjak
- megfelelő kapacitású hálózat

Szakmai megújulás

- megújítandó technológiai rendszerek
- folyamatos képzés
- a folyamatok egyszerűsítése
- a költségek csökkentése

A felújított vonalakon a minőség biztosítása

Műszaki szükségesség alapján

- ciklikus karbantartás (TMK rendszer)
- állapotfüggő karbantartás ötvözése

- Jelenleg folyamatban van a tulajdonosi elvárásoknak megfelelően a stratégia éves felülvizsgálata.

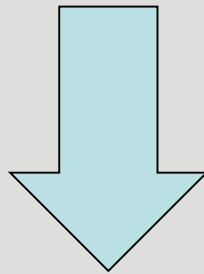


Szervezeti megújulás indokai

A 2014-2020. Európai Unió pénzügyi ciklus  Több mint 1000 Mrd Ft vasútfejlesztésre

Kiemelten fontos:

- MÁV-NIF együttműködés
- a kiemelt ügyek „egykapus” rendszere
- a forrásallokációs tevékenység
- a tervjóváhagyás folyamatának felgyorsítása



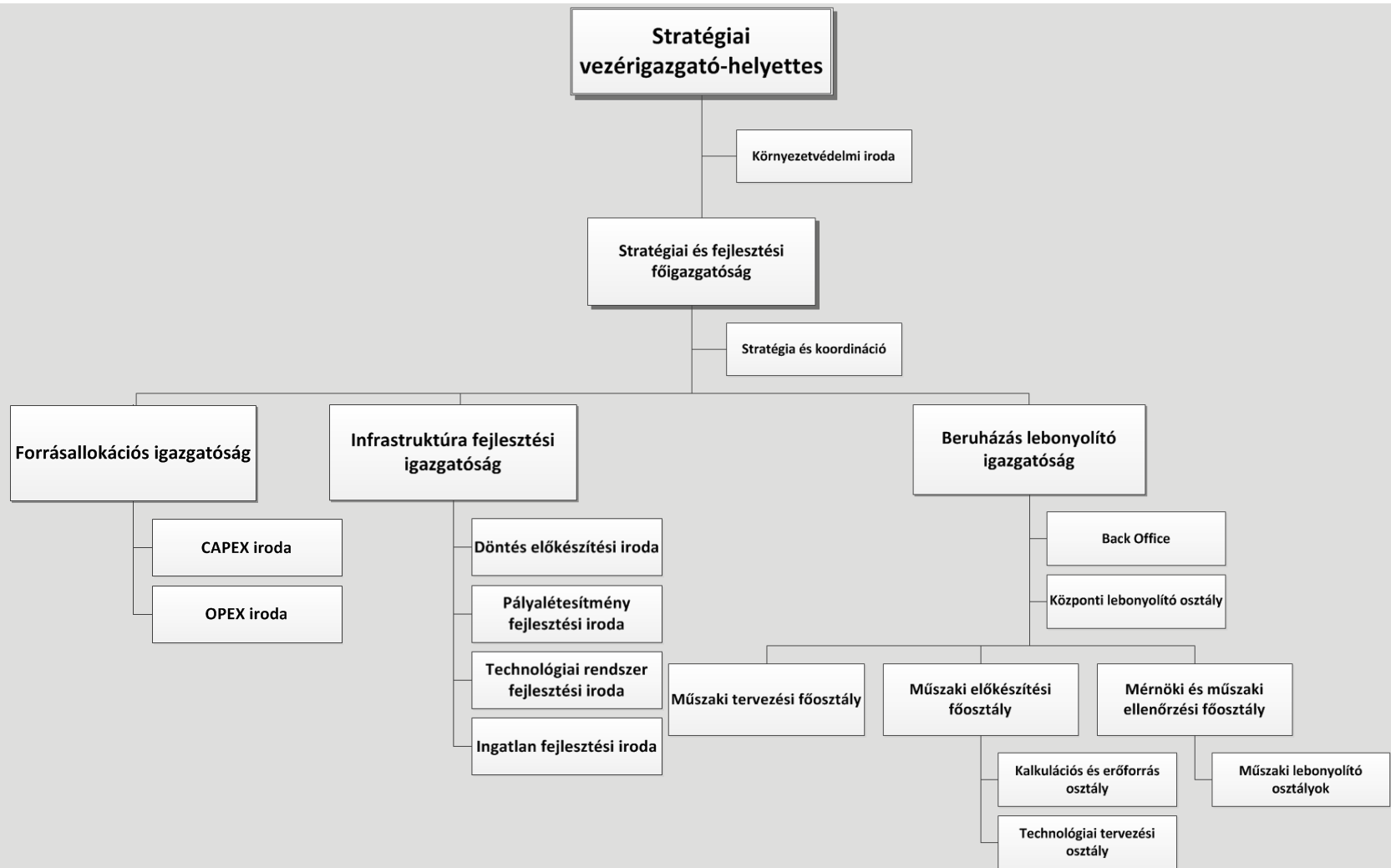
- a változásokra gyorsan reagáló szervezeti struktúra kialakítása/megszilárdítása

Megújult szervezet

- Funkcionális szétválasztás
 - **Üzemeltetési terület**
 - **Stratégiai és fejlesztési szervezet**
 - Stratégia
 - Beruházások
 - Hálózati szintű karbantartási tevékenység
 - Forrásmenedzsment



Stratégiai vezérigazgató-helyettesi szervezet



Dinamikus forrásallokáció és hatékony költségmonitoring

Célok:

- Fejlett forrásmenedzsment
- Komplex monitoring és dinamikus forrásallokációs rendszer

Eszközök:

- OPEX, CAPEX iroda, teljes vertikum lefedése
- SAP – INKA
- Forrásgazdai szerepkör
- Folyamatos felügyelet
- Hasznosság alapú újrendezés

Elvárt eredmények:

- Folyamatos, döntési alternatívákat kínáló információs rendszer
- Mérhetőség
- 100%-os forráslehívás
- Dinamikus megvalósítás

Forrásallokációs igazgatóság

CAPEX iroda

OPEX iroda

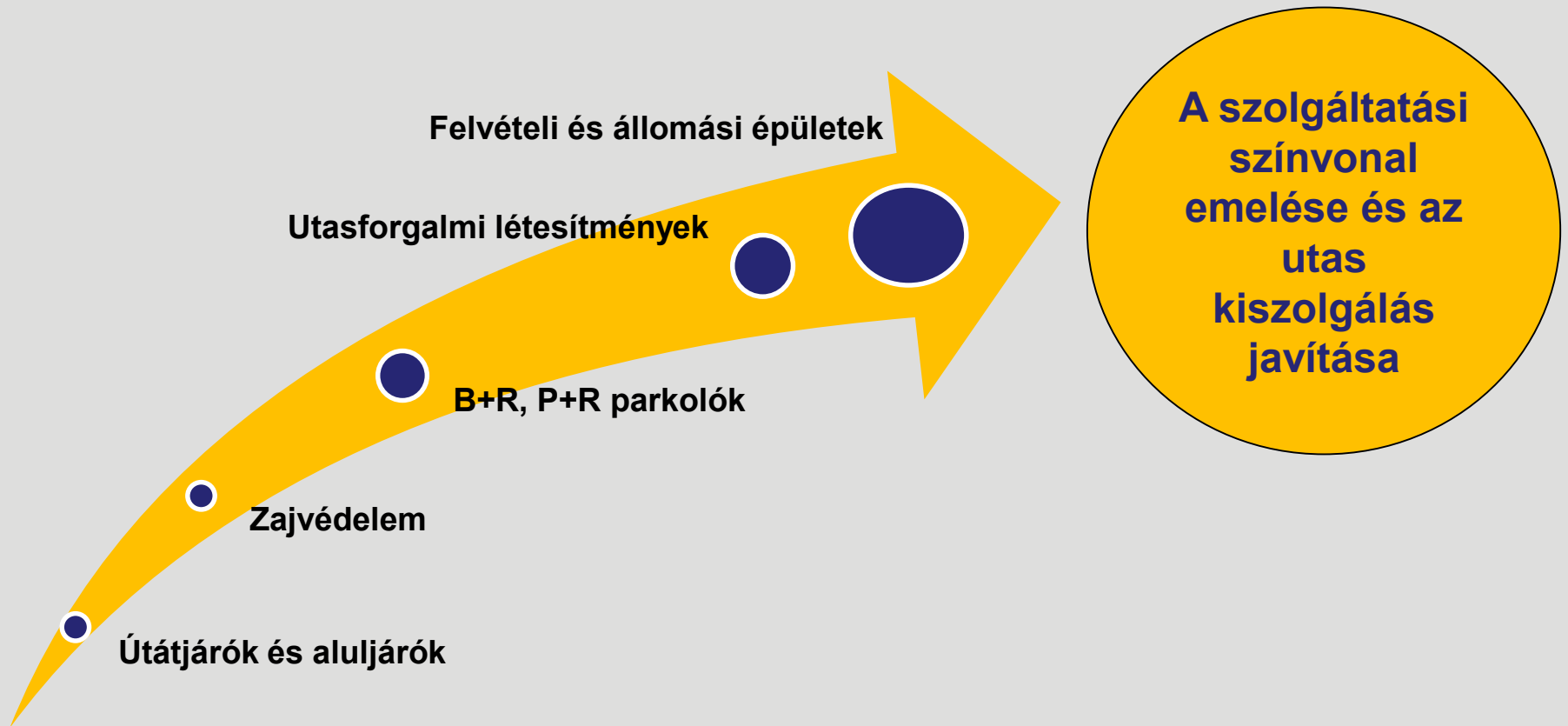
Stabil szervezeti
struktúra

Modern
vállalatirányítási
rendszer

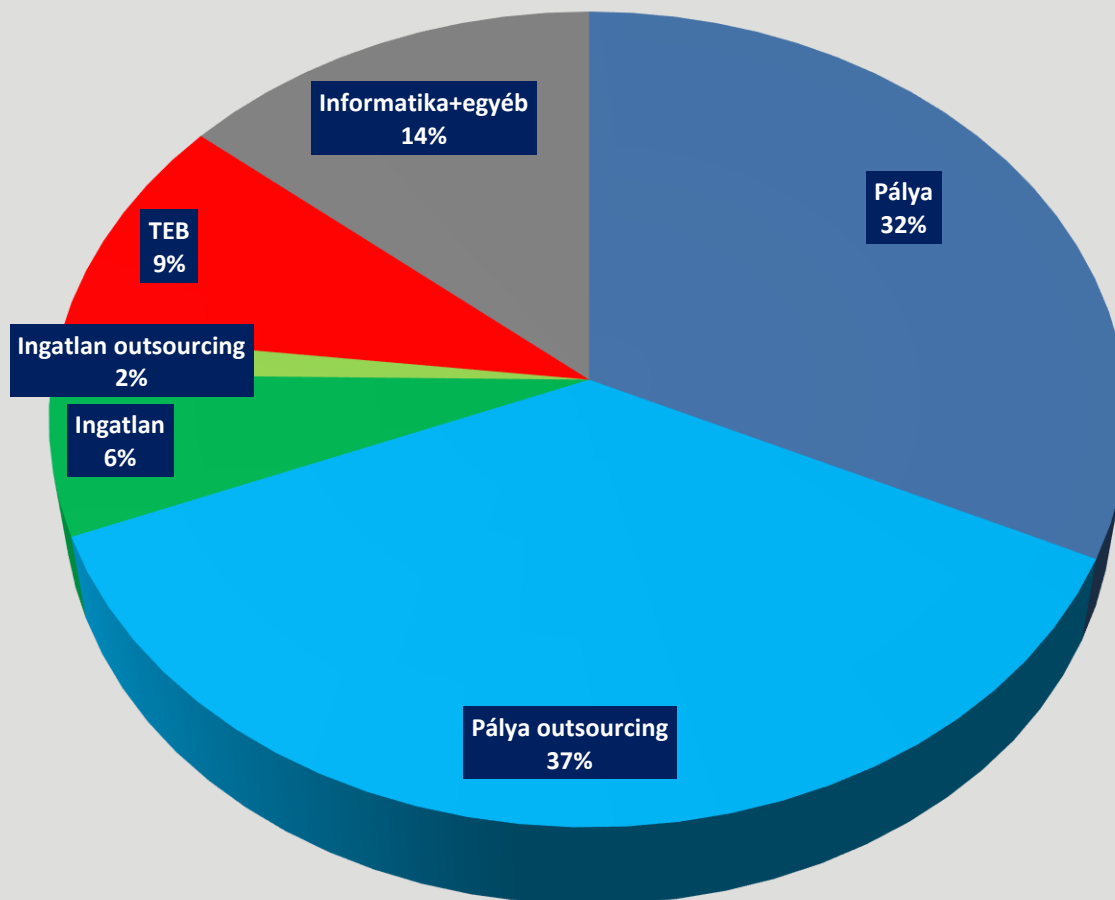
Megfelelő
információk

Eredményorientált
fejlesztési portfólió

Pályavasúti terület fejlesztési célkitűzései



2017. évi beruházások

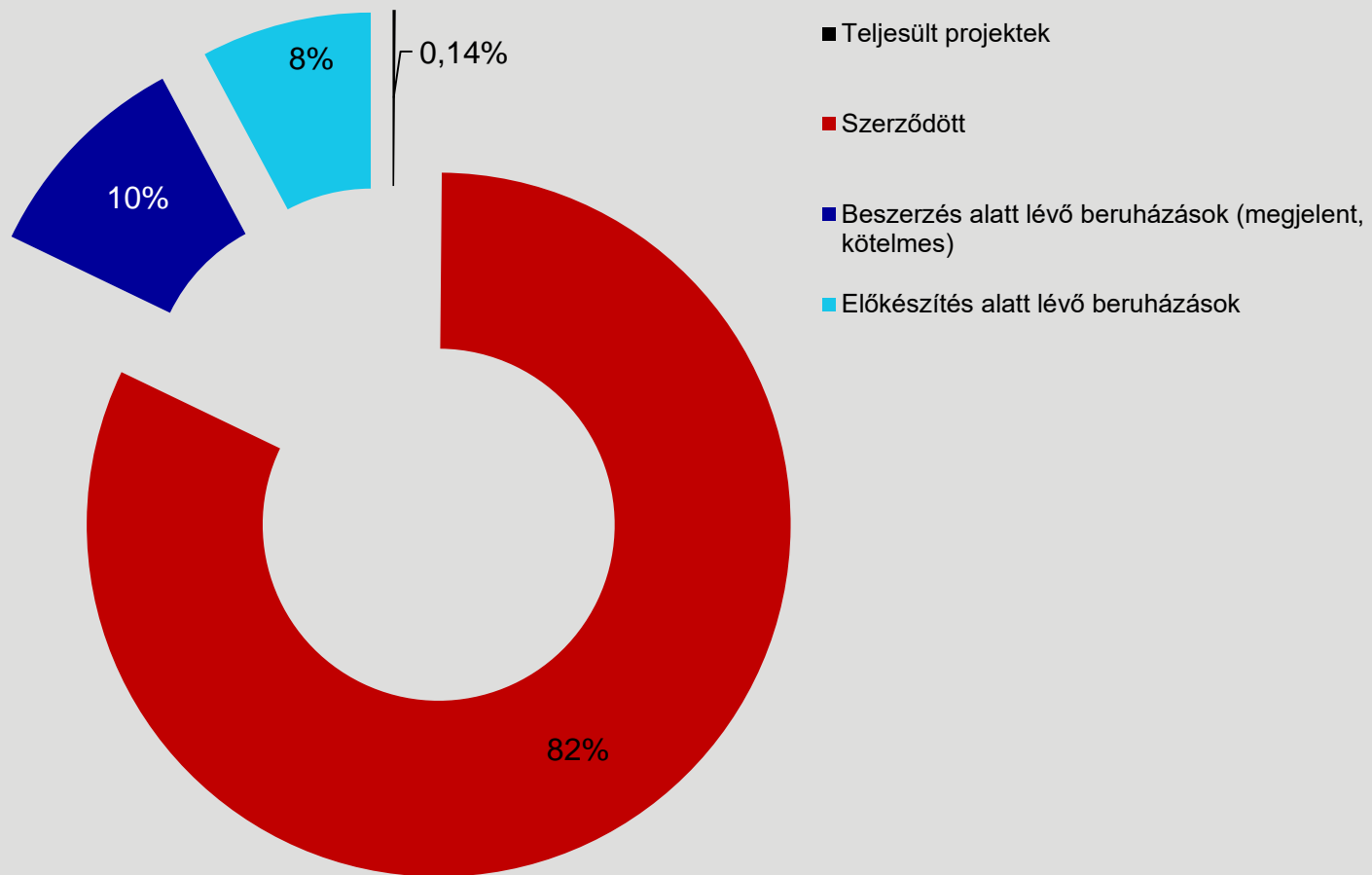


Pálya	10 153 Mft
Pálya outsourcing	11 717 Mft
Ingatlan	2 005 Mft
Ingatlan outsourcing	517 Mft
TEB	2 929 Mft
Informatika+egyéb	4 424 Mft

Összesen: 31 745 Mft



Beruházási szerződések státusza



2017 legfontosabb feladatai

Kiemelt beruházási feladatok szakági bontásban

Pályalétesítményi terület

- Outsourcing (ezen belül kiemelten):
 - Mezőpeterd-Biharkeresztes vonalszakasz felújítása
 - Tápiógyörgye állomás átépítése
- Kisvárda I. - II. ütem
- Dombóvár-Baté
- Poroszló-Tiszafüred I. ütem: partvédelem
- Jármű beszerzés és felújítás
- Egyéb

Összesen 21 870 MFt

Ingtatlan terület

- Outsourcing ezen belül kiemelten:
 - Ferencváros mozdonyszín
 - Monorierdő esőbeállók
 - Kék felvételi épület
 - Balatonfőkajár felvételi épület
- Állomás felújítások
 - Dunakeszi
 - Karcag
 - Balatonfüred
 - Nyíradony
 - Állomásfejlesztési projekt (saját forrás)
- Zöldterület karbantartás és vegyszeres gyomirtás eszköz beszerzései
- Víz- csatorna hálózatok felújítása
- Tűzvíz hálózatok
- Egyéb

Összesen 2 522 MFt

TEB terület

- Dombóvár KÖFI
- Eger ipari park „úszókapu telepítése”
- Tércvilágítás országos
- TEB járművek felújítása és beszerzése
- Vonalkábelek fektetése
- Egyéb

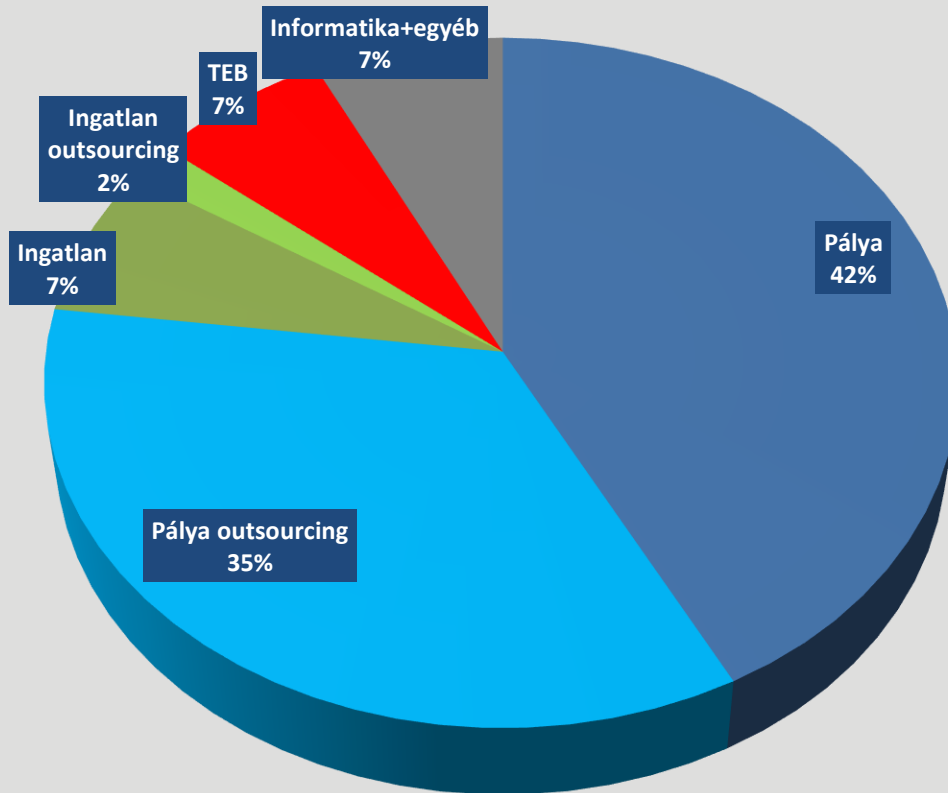
Összesen 2 929MFt

Egyéb

- Informatika
- Forgalom
- Biztonságtechnikai rendszerek
- Tervezés
- Lebonyolítás
- Eszközbeszerzések

Összesen 4 424 MFt

2018. évi tervezett beruházások



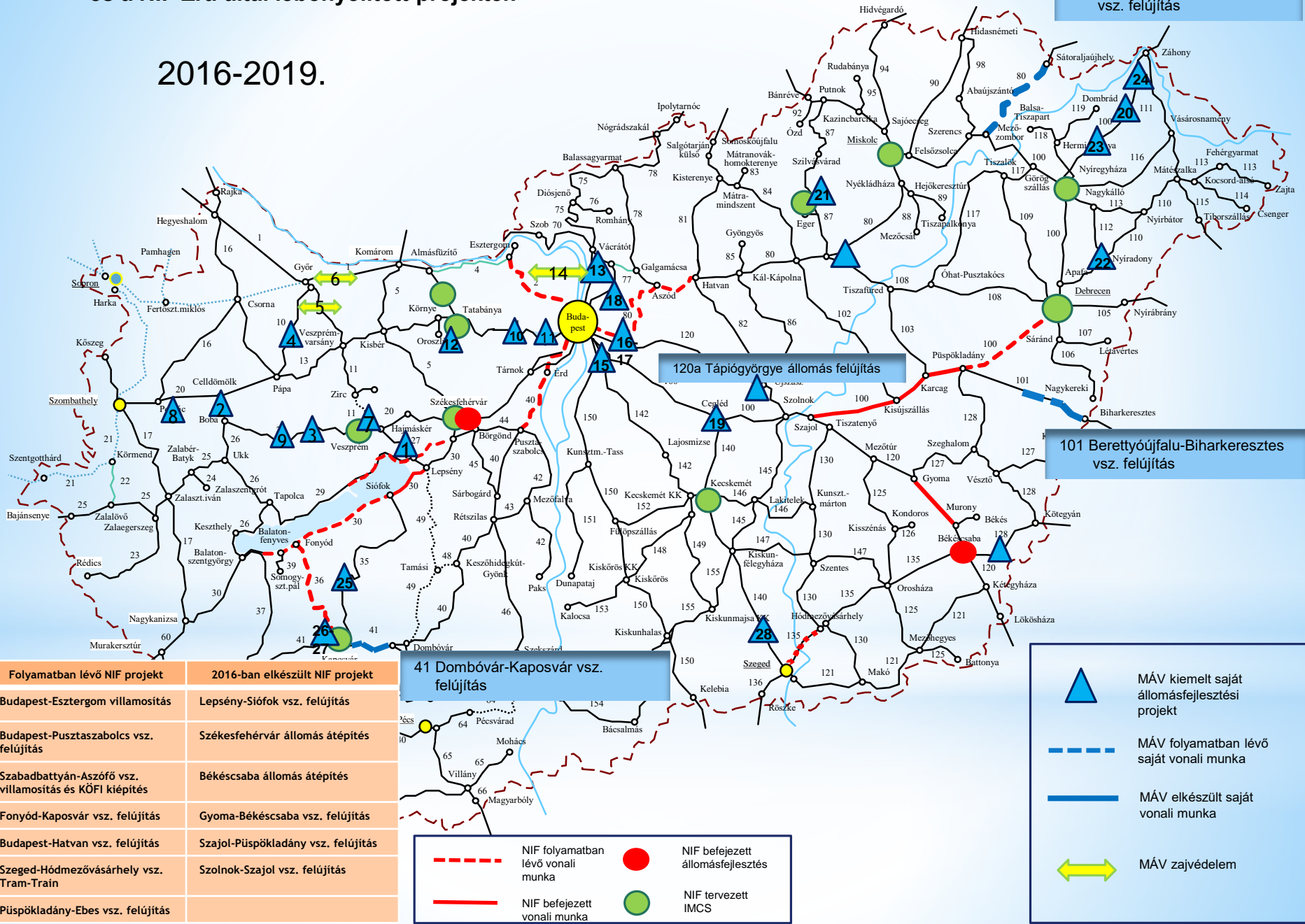
Pálya	11 085 MFt
Pálya outsourcing	9 091 MFt
Ingatlan	1 832 MFt
Ingatlan outsourcing	475 MFt
TEB	1 805 MFt
Informatika+egyéb	1 912 MFt

Főbb projektek (M Ft)	Összege
Outsourcing felújítás (fuvar, gép, egyéb, tervezés, nagy munkák-anyag nélkül)	9 566
Kisvárdai állomás utazási színvonal javítás II. ütem / gyalogos és kerékpáros aluljáró, állomás, pálya fv., térvil., nagy P+R	2100
Kisvárdai állomás utazási színvonal javítás III. ütem (TEB) / , biztber áthely., fv ép. Bontás és körny. rendezés	1700
Dunakeszi zajvédőfal (terv+kivi) 156+80-168+10 3 m magas mindkét oldalon	319
Komárom áll. árvízkarok helyreállítása	873
Dombóvár KÖFI	553
Térvilágítás országos	422

Összesen: 26 200 M Ft

MÁV Magyar Államvasutak Zrt. kiemelt saját projektjei és a NIF Zrt. által lebonyolított projektek

2016-2019.



Folyamatban lévő NIF projekt	2016-ban elkészült NIF projekt
Budapest-Esztergom villamosítás	Lepsény-Siófok vsz. felújítás
Budapest-Pusztaszabolcs vsz. felújítás	Székesfehérvár állomás átépítés
Szabadbattyán-Aszfó vsz. villamosítás és KÖFI kiépítés	Békéscsaba állomás átépítés
Fonyód-Kaposvár vsz. felújítás	Gyoma-Békéscsaba vsz. felújítás
Budapest-Hatvan vsz. felújítás	Szajol-Püspökladány vsz. felújítás
Szeged-Hódmezővásárhely vsz. Tram-Train	Szolnok-Szajol vsz. felújítás
Püspökladány-Ebes vsz. felújítás	Szolnok-Szajol vsz. felújítás

41 Dombóvár-Kaposvár vsz. felújítás

	NIF folyamatban lévő vonali munka		NIF befejezett állomásfejlesztés
	NIF befejezett vonali munka		NIF tervezett IMCS

	MÁV kiemelt saját állomásfejlesztési projekt
	MÁV folyamatban lévő saját vonali munka
	MÁV elkészült saját vonali munka
	MÁV zajvédelem

Állomásfejlesztés és integrált ügyfélszolgálat fejlesztési program (kormányablakok) (IKOP)

IKOP 2017

Elkészült:

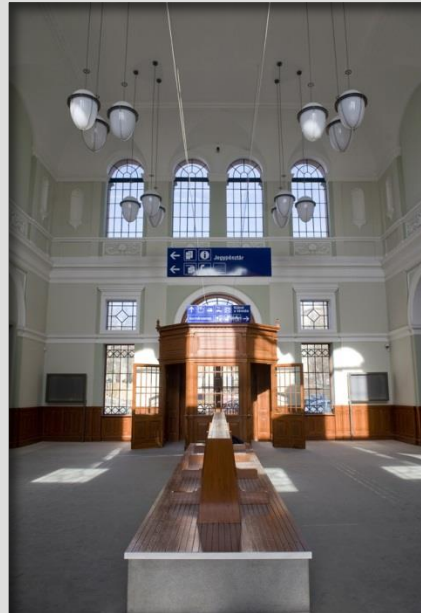
- Keszthely
- Tapolca
- Kaposvár

Folyamatban

- Kőbánya-Kispest

Kormányablakok:

- Bp. Keleti pu.
- Bp. Nyugati pu.
- Cegléd
- Érd-alsó
- Győr
- Miskolc
- Nyíregyháza
- Békéscsaba
- Székesfehérvár

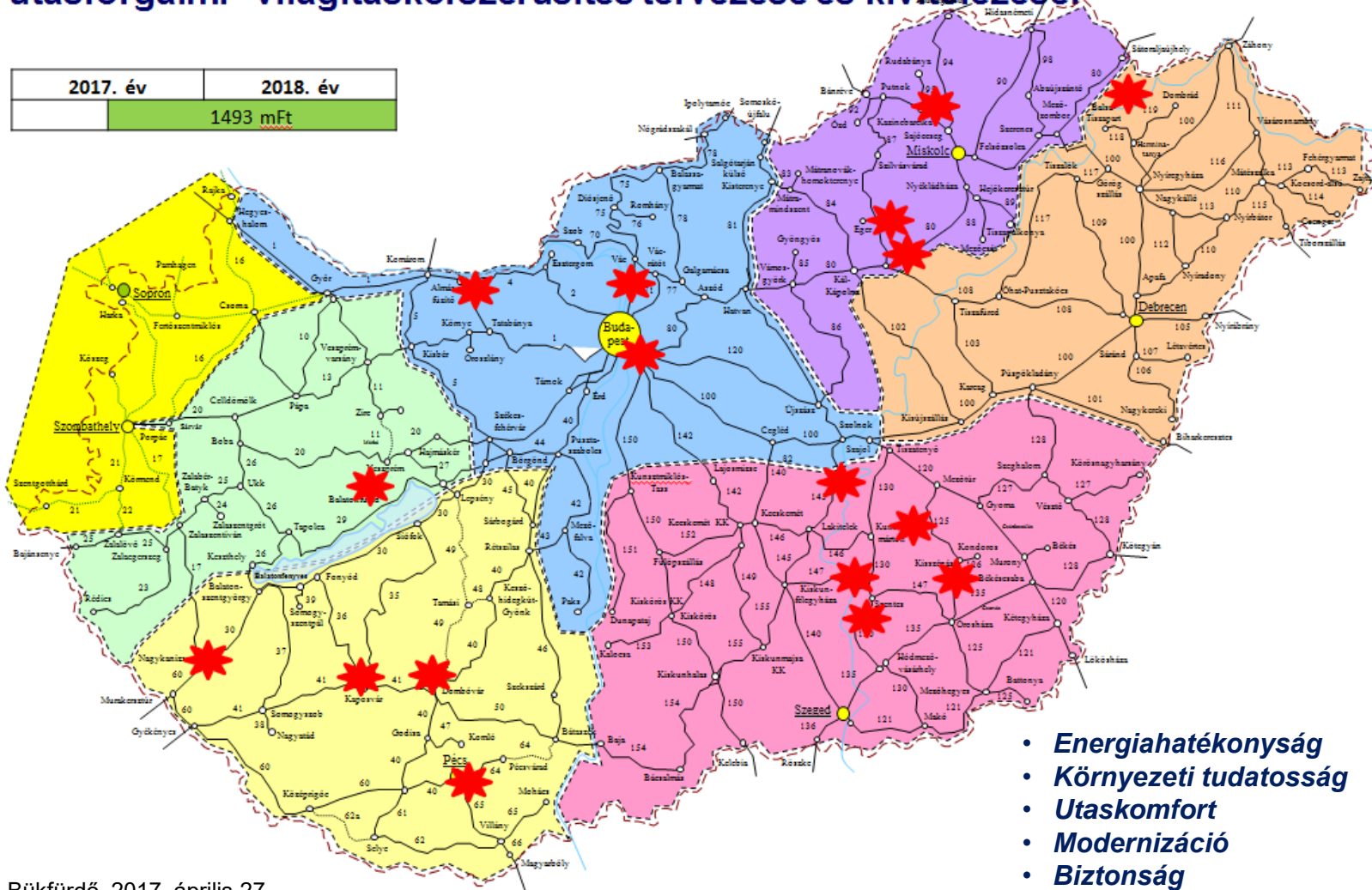


2019. december 31-ig **6,564 Mrd Ft IKOP forrás lehívása**

Világításkorszerűsítés

17 állomás kültéri –technológiai és utasforgalmi – valamint beltéri –üzemi és utasforgalmi –világításkorszerűsítés tervezése és kivitelezése.

2017. év	2018. év
	1493 mFt



- **Energiahatékonyság**
- **Környezeti tudatosság**
- **Utaskomfort**
- **Modernizáció**
- **Biztonság**

Bükfürdő, 2017. április 27.

Kiemelt projektek

- Kisvárdai állomás utazási színvonalának emelése
- Eger Ipari Park - Útátjáró kiépítése kapukkal
- Dunakeszi állomás üzemi és felvételi épület felújítás



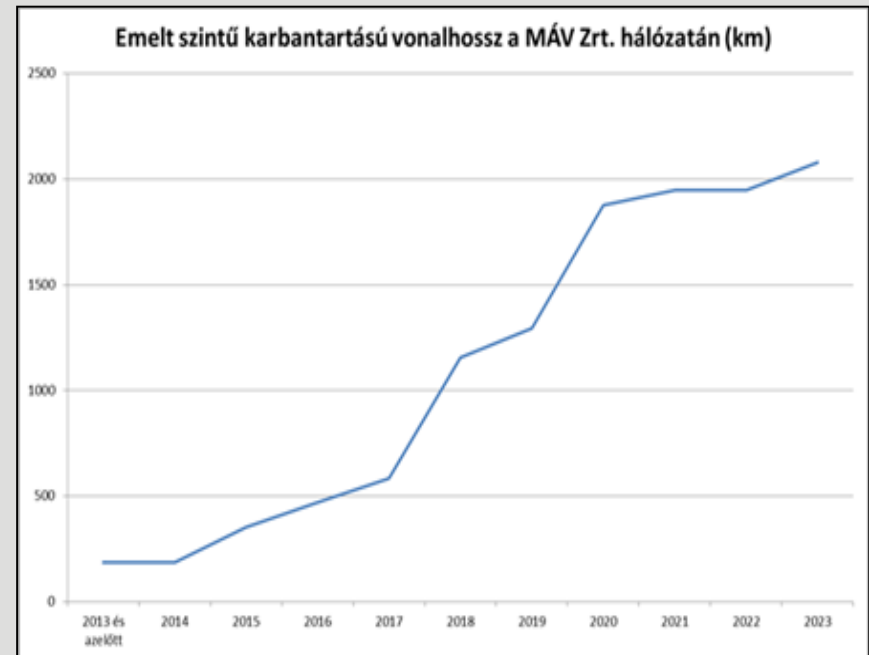
Új karbantartási koncepció

Célok:

- pályaparaméterek biztosítása
- szolgáltatási színvonal fenntartása
- korlátozás nélküli működés biztosítása

Nagygépes munkáltatás:

- ❖ vonali szabályozó géplánc
- ❖ kitérő szabályozó gép
- ❖ nagyteljesítményű sín-köszörűgép
- ❖ nagygépi ágyazatrostálások



Karbantartási célok

A karbantartási munkák megvalósítása:

- a meglévő koros gépek lecserélése
- zöldterület karbantartáshoz eszközpark beszerzés
- a fennmaradó eszközpark felújítása

A fentiekkel összhangban lévő beruházások :

Univerzális forgóvázás darus jármű (UFDJ)

- 2 db elkészült és 2 újabb legyártása folyamatban van (2017-ig)

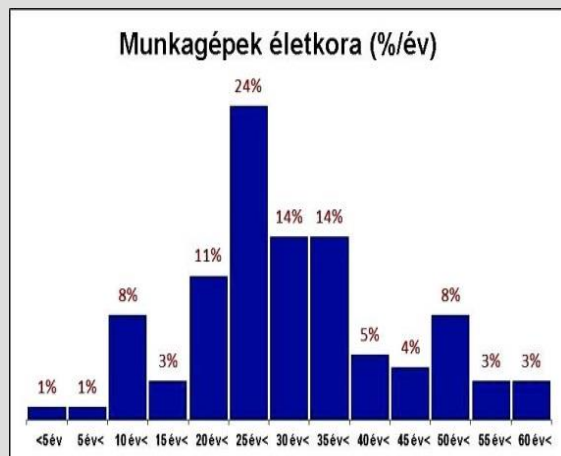
Felsővezeték szerelő vasúti jármű:

- 4 db beszerzése 2017-ig és újabbak beszerzését tervezzük

Kitérő szabályozó, ágyazatrostáló és dinamikus vágány stabilizátor.

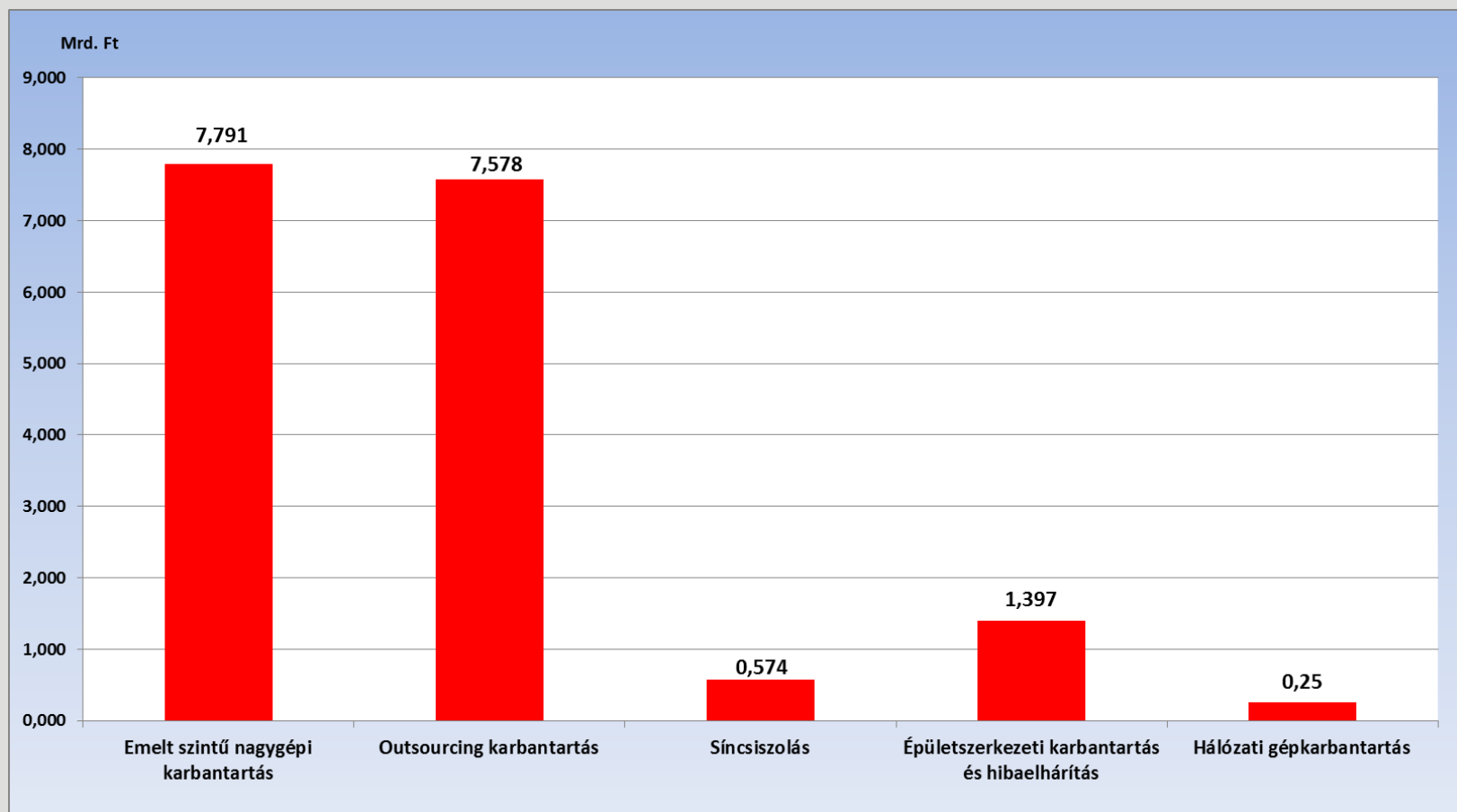
- 1-1db beszerzésre kerül 2017-ig

9 db UNIMOG beszerzése





2017. évet érintő legjelentősebb karbantartási tevékenységek





Bükkfűrdő, 2017. április 27.

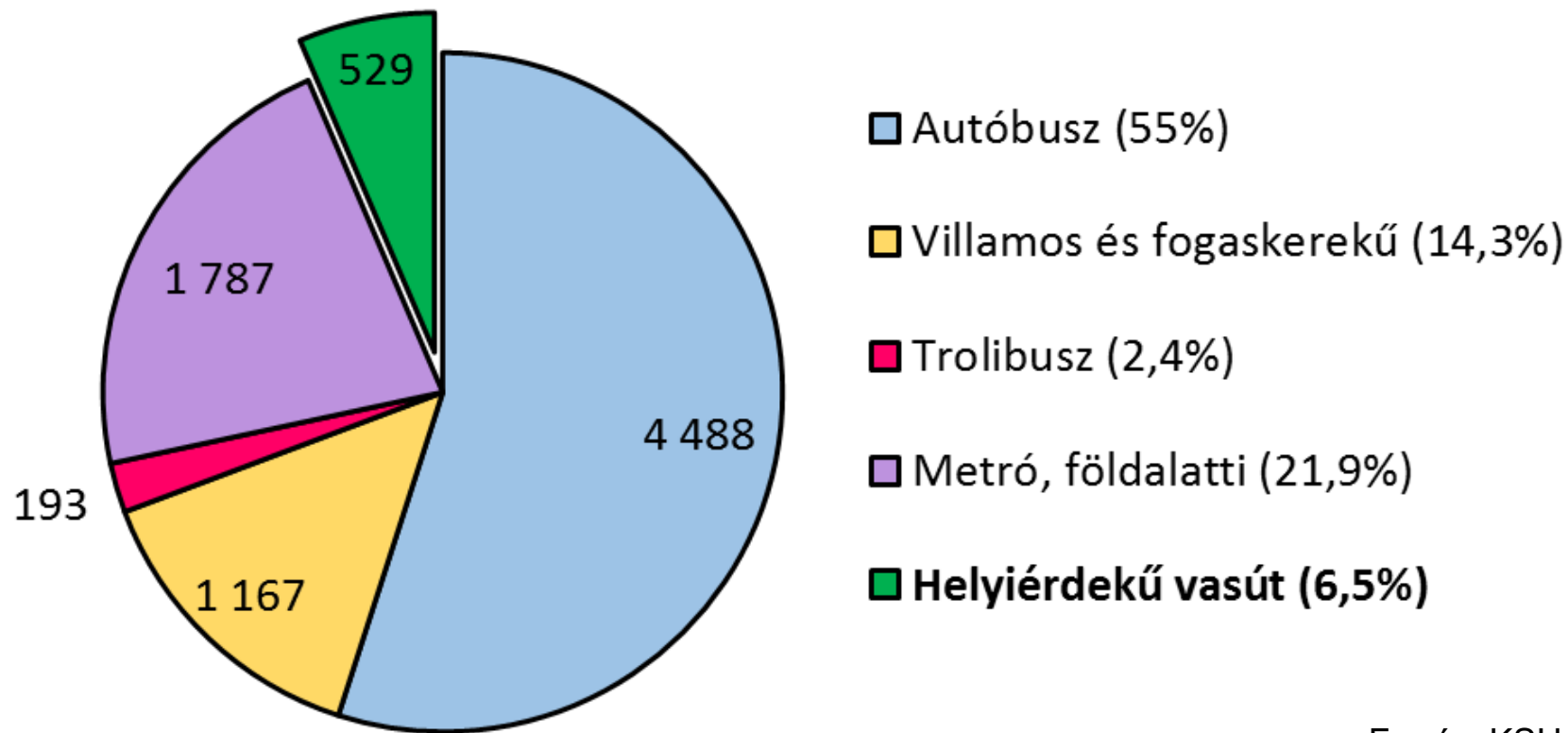
Tervek, elképzelések Budapest kötőtpályás elővárosi közlekedésének fejlesztésére



A MÁV-HÉV-ről

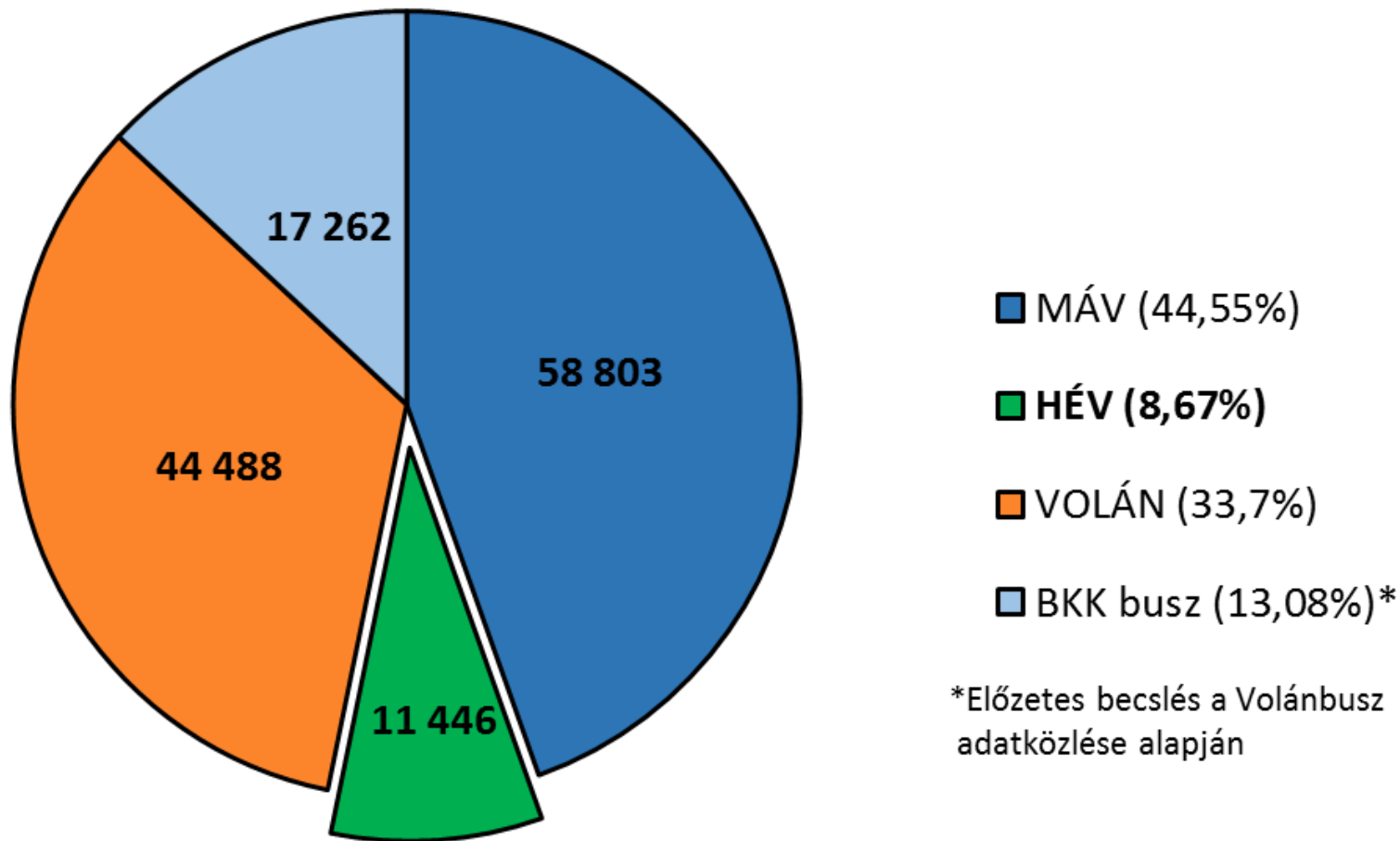
- 2016. november 7. – a HÉV üzemág kiválik a BKV Zrt.-ből, létrejön a BHÉV Zrt. – 5 HÉV-vonal, 1200 alkalmazott, 23,5 Mrd Ft mérlegfőösszeg;
- 2017. február 22. – a BHÉV a MÁV Zrt. 100%-os leányvállalata. Új neve: MÁV-HÉV Zrt;
- Tulajdonos a MÁV Zrt.;
- Megrendelő: Nemzeti Fejlesztési Minisztérium;
- Közszolgáltatási Szerződés 2023-ig;
- Egyes szolgáltatásokat (jegyellenőrzés, jegyértékesítés, operatív pótlás, SLA-ellenőrzés) szerződés alapján a BKK végzi.

A budapesti közlekedési teljesítmények ágazonként, 2015 (millió utaskm)

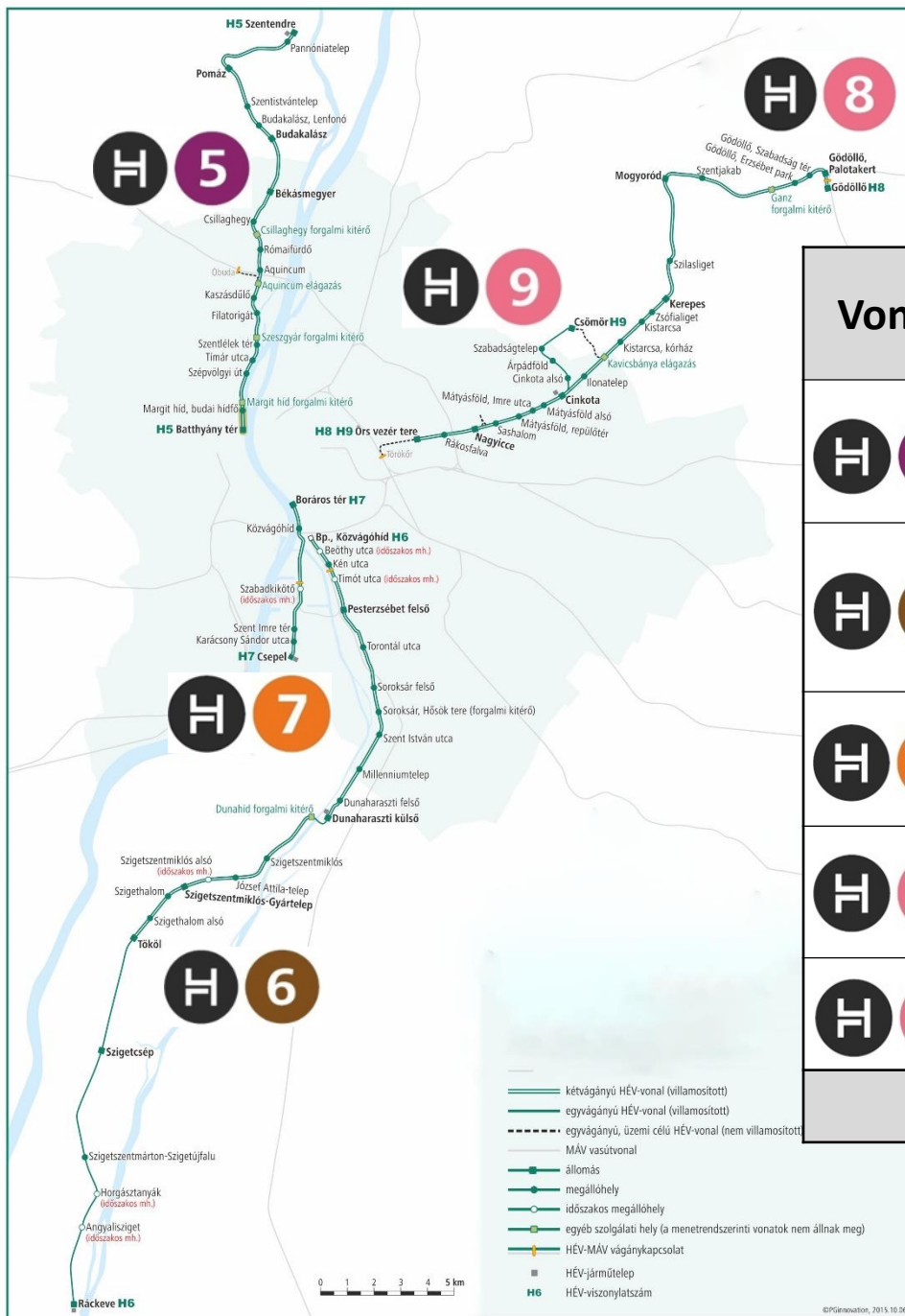


Forrás: KSH

Elővárosi munkamegosztás utasfő alapján, 2016 (ezer fő)

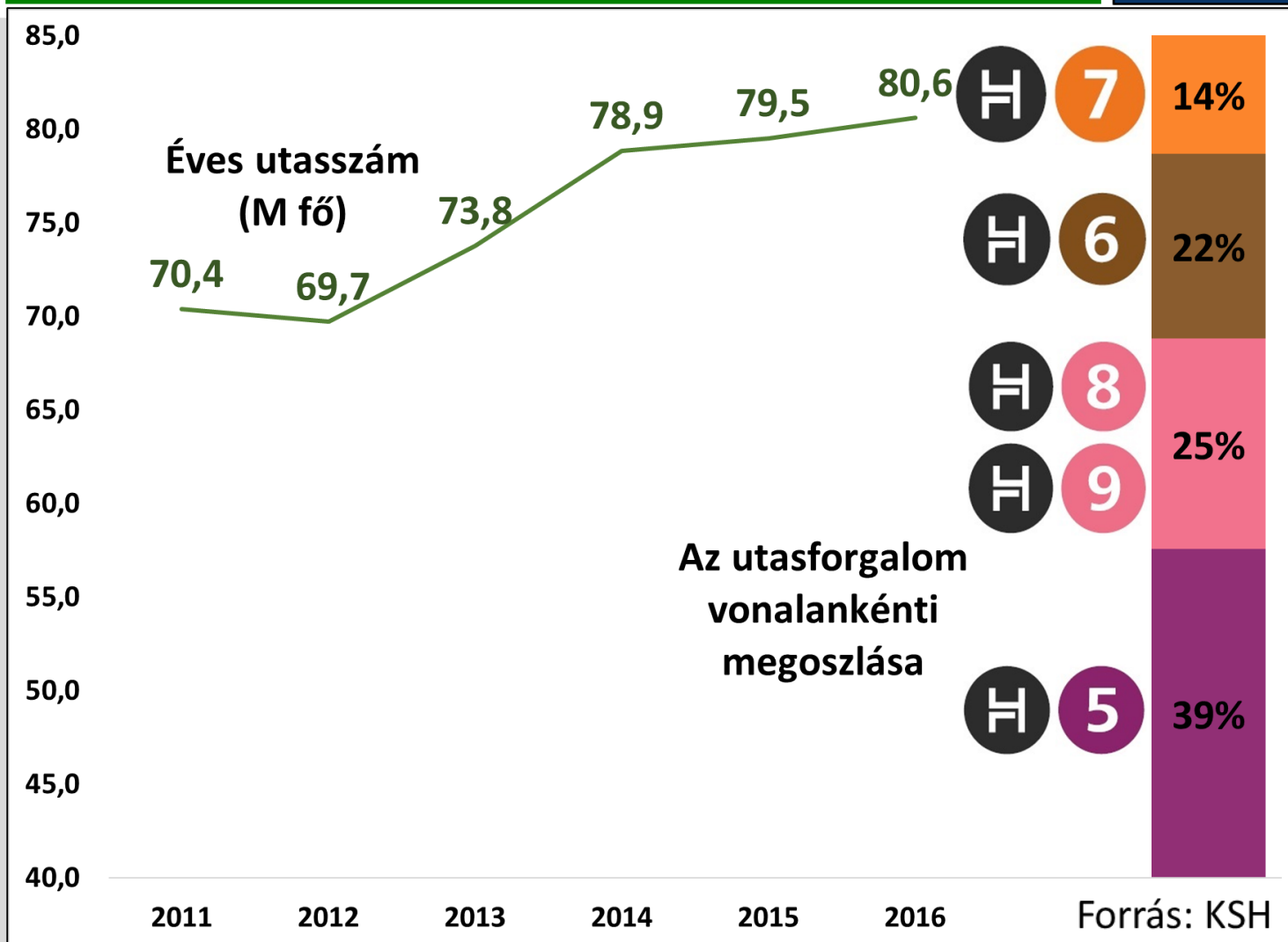


Forrás: MÁV-START, VOLÁNBUSZ, BKK

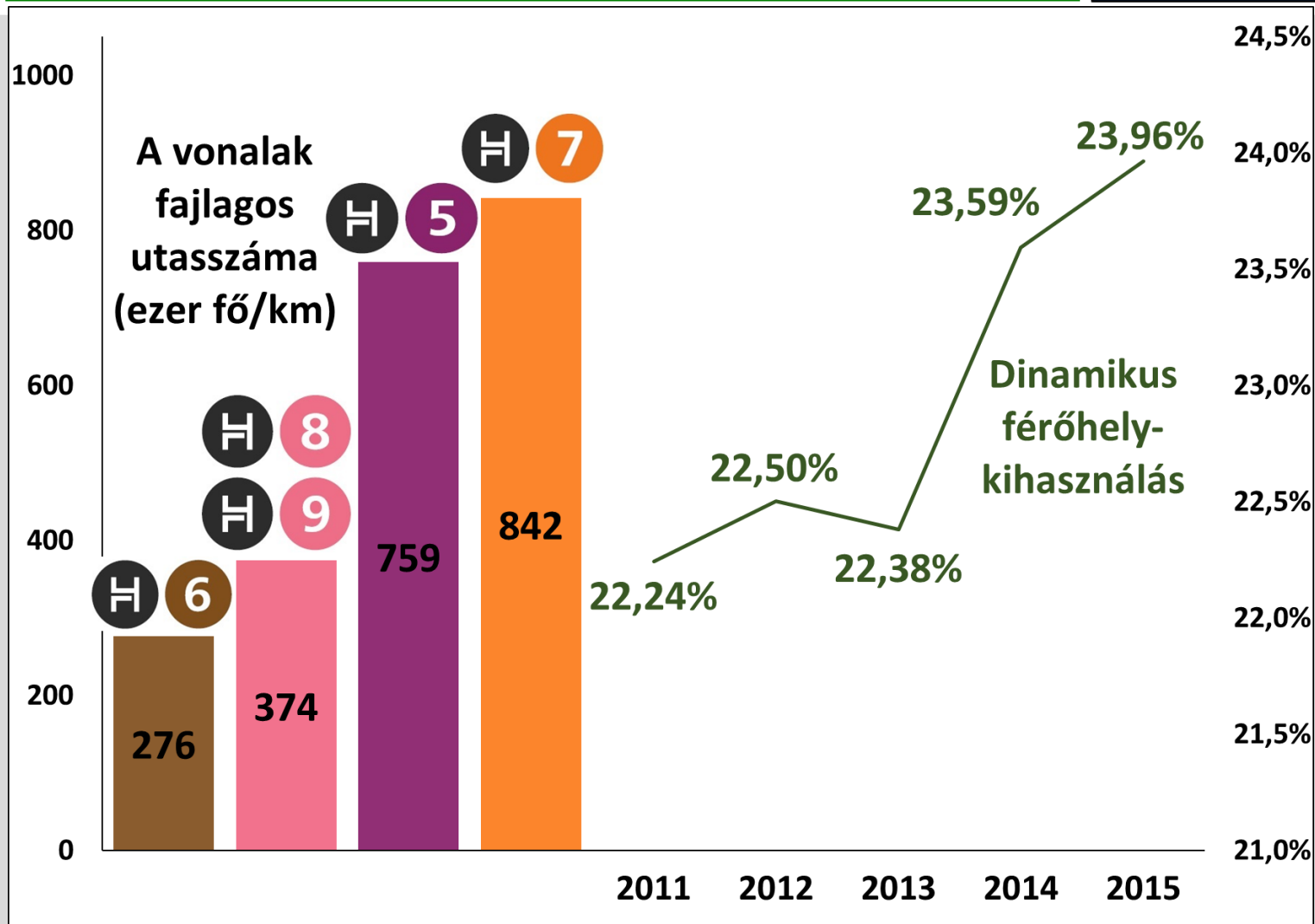


Vonal	Viszonylat	Vonalhossz (km)	Vágányok hossza (km)
	Batthyány tér - Szentendre	20,9 km	51,820
	Közvágóhíd - Ráckeve	40,1 km	68,945
	Boráros tér - Csepel	6,7 km	16,766
	Örs vezér tere - Gödöllő	25,6 km	53,957
	Cinkota - Csömör	4,3 km	9,233
HÉV összesen		97,6	230,721

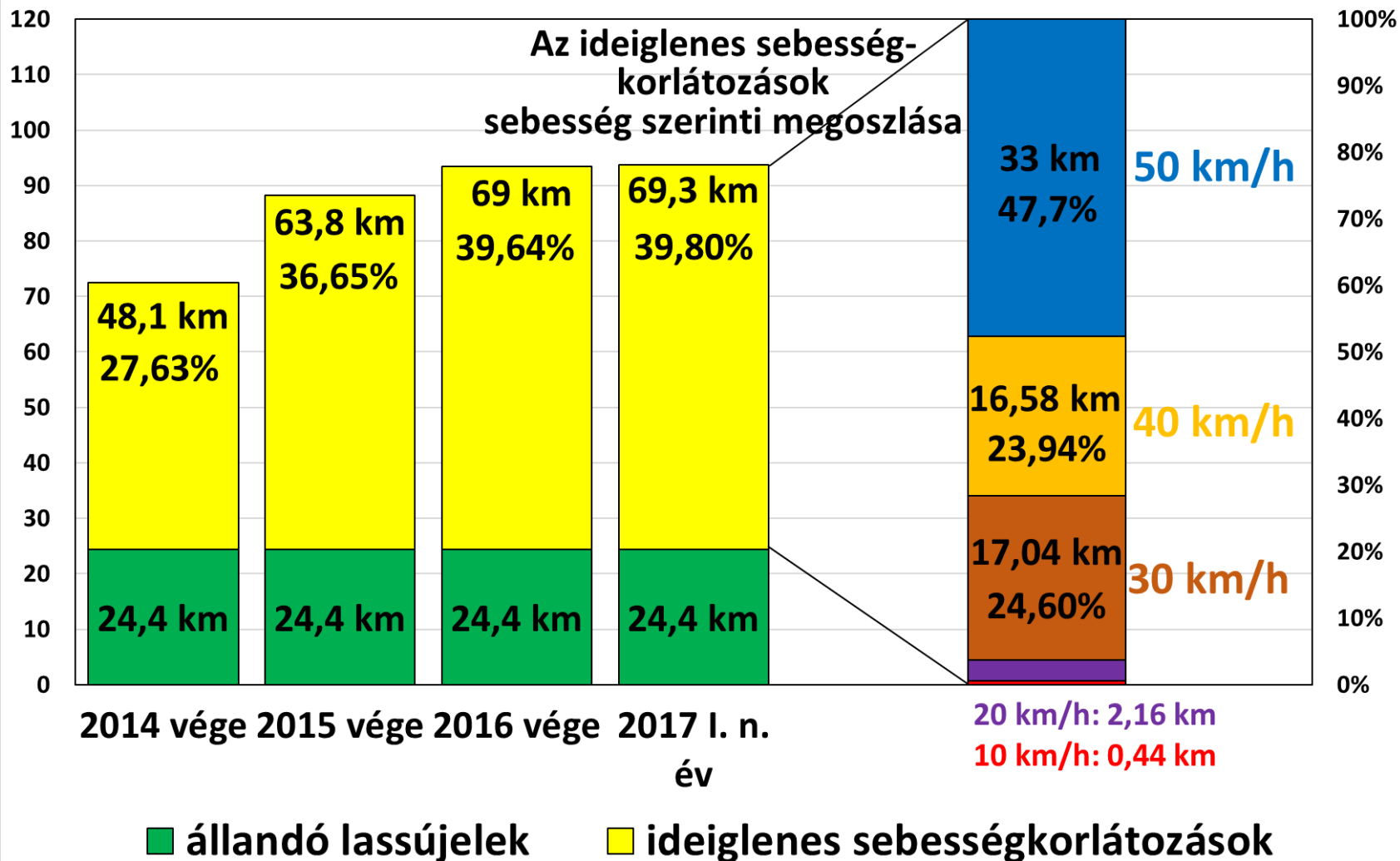
A HÉV utasforgalma



Fajlagos utasszám és dinamikus férőhely-kihasználás



Sebességkorlátozások a MÁV-HÉV hálózaton

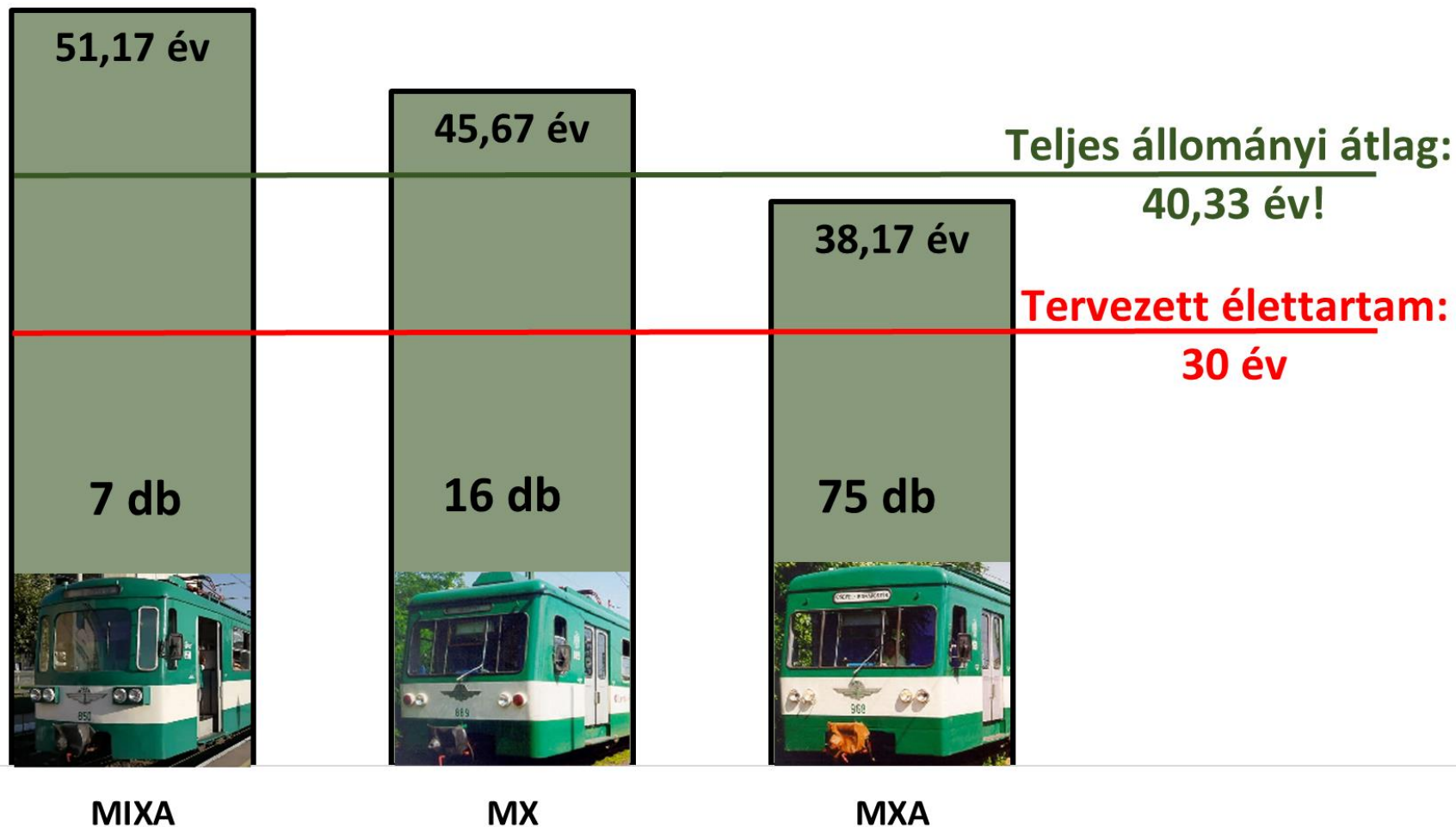


A HÉV infrastruktúrájának jellemzői

- Minden elem heterogén, nem egyforma mértékben elavult;
- Jellemzően állomási jelzőberendezések vannak, ellenmenetkizárás, térközbiztosítóberendezés nincs (kivéve a csepeli és a szentendrei vonalat és egyes állomásközöket);
- Utastájékoztató-berendezések szigetüzeműek, kapcsolódásuk más eszközökkel nincs (pl. FUTÁR).



A MÁV-HÉV járműveinek átlagéletkora



A közlekedést befolyásoló tényezők

Pénzügyi politika

Területfejlesztési igények

Közösségi közlekedés

MÁV HÉV

MÁV-CSOPORT

Gazdaságpolitika

Önkormányzatok

Környezetvédelem

Utazási igények

A fejlesztések tervezésénél figyelembe kell venni:

- Hosszú távú közlekedés- és városfejlesztési szempontokat;
- A közlekedési feltételeket, az Állam teherbíróképességét;
- Az EU és a hazai jogszabályi környezetet;
- Környezetvédelmi előírásokat;
- Technikai fejlődést;
- A társadalmi változásokat;
- Utazási igények változását;
- ...

Alapelvek

1. A feladatok komplex megoldása;
2. Menetrendi igény-alapú megközelítés;
3. Csak reális, gazdaságos, érdemes és szükséges beavatkozások tervezhetők;
4. A közösségi közlekedés érdekeinek szem előtt tartása;
5. Nem szabad olyan fejlesztést tervezni, amely a későbbi fejlődési lehetőségeket korlátozza, vagy lehetetlenné teszi.

Fejlesztési szempontok

1. A HÉV-közlekedés üzem- és forgalombiztos lebonyolításához szükséges feltételek megteremtése;
2. A szolgáltatási színvonal emelése;
3. Az üzemeltetés hatékonyságának növelése;
4. Kapcsolat a közösségi közlekedés többi szolgáltatójával.

Előzmények

1. Budapest Közlekedési Rendszerének Fejlesztési Terve (2008);
2. „S-Bahn-projekt” (2007);
3. HÉV-vonatkozású projektek;
4. A BKV Zrt. HÉV Üzemigazgatóságnál készült 10 éves koncepció;
5. Kísérleti (MXAK) járműfelújítás - 2016;

A MÁV-HÉV 10 éves fejlesztési koncepció I.

Kiindulási peremfeltételek:

- Változatlan hálózat;
- Változatlan üzemmód;
- Változatlan szállítási feladat.

A MÁV-HÉV 10 éves fejlesztési koncepció II.

1. Járműállomány megújítása:

- a) 23 új jármű beszerzése;
- b) Innovatív járműkorszerűsítés (75 db MXA).



2. A pálya és tartozékainak felújítása

- a) Pályarekonstrukció;
- b) Biztosítóberendezések telepítése;
- c) Egységes és dinamikus utastájékoztató rendszerek kiépítése;
- d) Áramellátási rendszer korszerűsítése.

A fejlesztés elmaradása esetén:

- Veszélybe kerül az alapfunkció (a biztonságos vonatközlekedés) ellátása;
- Az eljutási idő nő;
- A menetkimaradások száma emelkedik;
- A zavarérzékenység nő;
- A közlekedésbiztonsági kockázat veszélye emelkedett marad;
- A csökkenő szolgáltatási színvonal csökkenő utasszámmal jár;
- A közösségi közlekedés térvesztése folytatódik;
- A lassabb közlekedés, a közúti forgalom-növekedés gazdasági károkat okoz;
- Nő a környezetterhelés (zaj, légszennyezés).

KÖSZÖNÖM A FIGYELMÜKET!

