

**Gyorsutak jellemzői, tervezése,  
előnyök-hátrányok –**  
*Gyorsút tervezésének bemutatása konkrét példákön  
keresztül*

**Horváth Anikó  
Kiemelt projektvezető  
UTIBER Kft.**

# Bemutatóra kerülő gyorsutak

- R67 gyorsút Kaposfüred – Somogytúr közötti szakasz
- R76 gyorsút M7 autópálya – 75 sz. főút közötti szakasz
- M44 gyorsút Nagykőrös - Tiszakürt közötti szakasz





# R67 gyorsút



- Látvány elkerülő szakasz (11,4 km) – 2x1 sáv megépült – 2x2 sáv tervei még nincsenek
- I. - IX. szakaszok (32,9 km) – engedéllyel rendelkezik kiviteli tervek készítése: 2017 kivitelezés indítása: 2018
- Kaposfüred elkerülő szakasz (5,5 km) – 2x1 sáv megépült - 2x2 sáv tervei még nincsenek

# R67 gyorsút

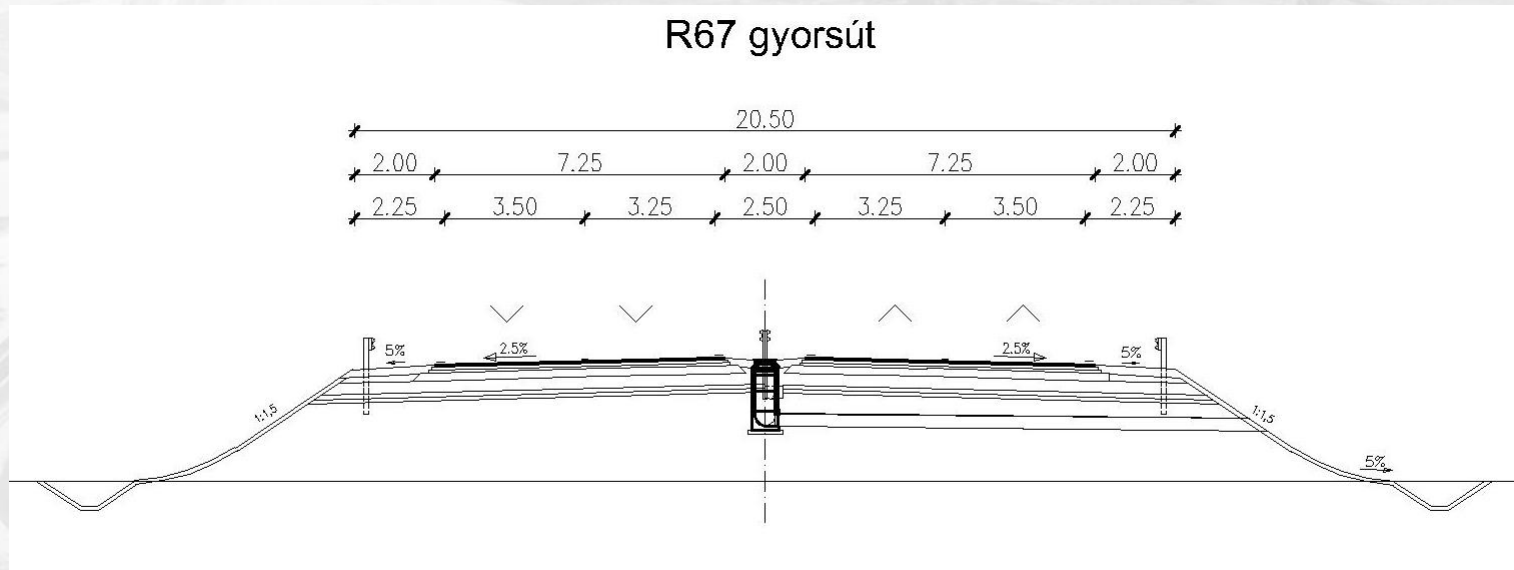


## R67 gyorsút (I.-IX. szakasz):

- Teljes hossz: 32,91 km:
  - 5 elkerülő szakasz új nyomvonalon: 20,83 km
  - 4 szakasz meglévő nyom felhasználásával: 12,08 km (5,18 km-en új pályaszerkezet épül)
- 3 db különszintű csomópont
- 3 db szintbeni csomópont (turbó körforgalom) – csomóponti távolság 15 km
- Átlagos csomóponti távolság: 6,58 km



# Mintakeresztmetszvény



Tervezési sebesség: 110 km/h

Koronaszélesség: 20.50 m

Forgalmi sávok: 3.25 - 3.50 m

Üzemi sáv: nincs



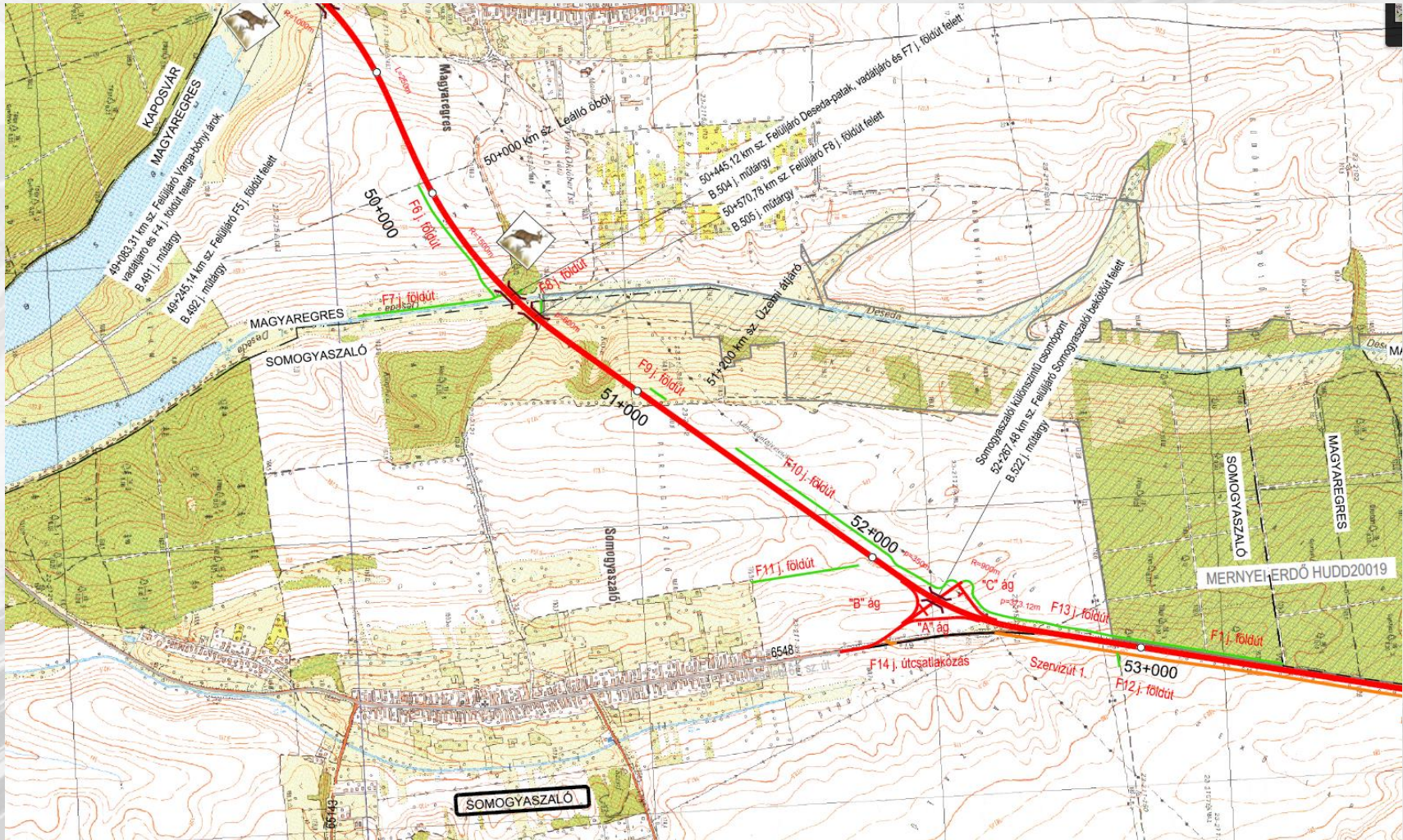






# R67 részletei

## Különszintű csomópont (Somogyaszaló)



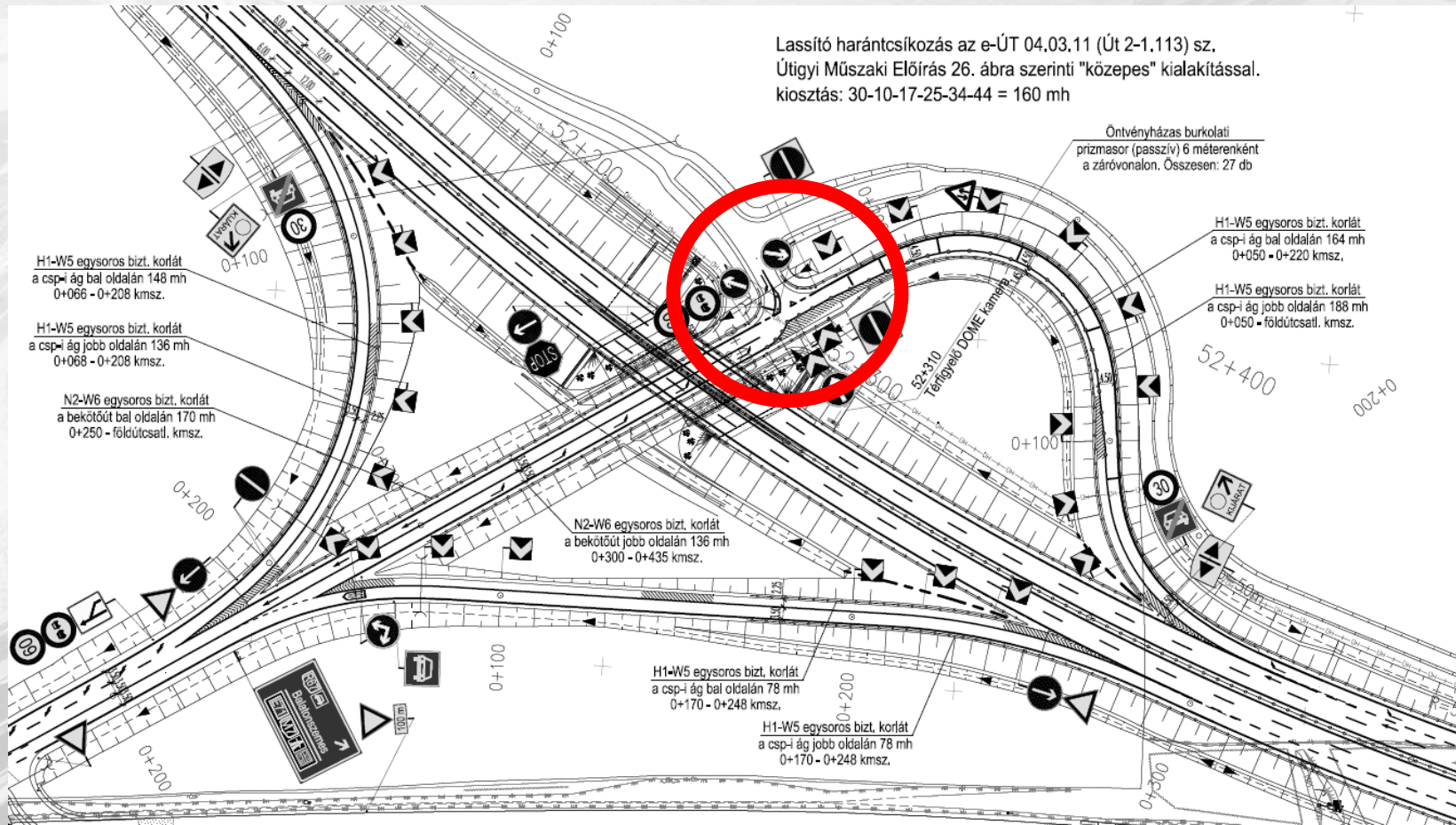
Bükkfűrdő, 2017. április 26.

XVIII. Közlekedésfejlesztési és beruházási konferencia –  
KTE Vas Megyei Szervezet, MMK – szakmai továbbképzés



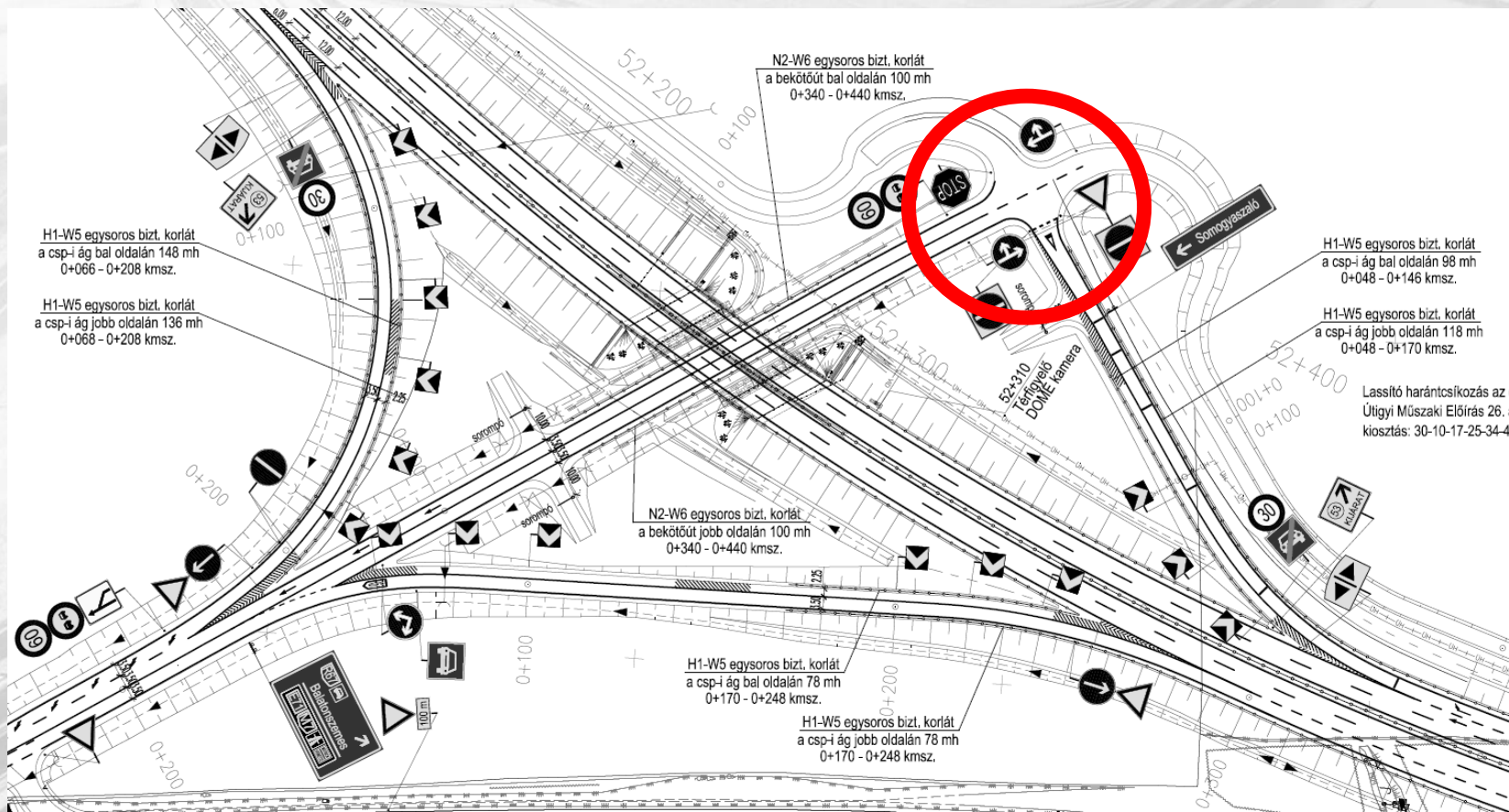
# R67 részletei

## Eredetileg tervezett csomóponti kialakítás (Somogyaszaló)



# R67 részletei

## NKH által elfogadott, módosított csomóponti kialakítás (Somogyaszaló)

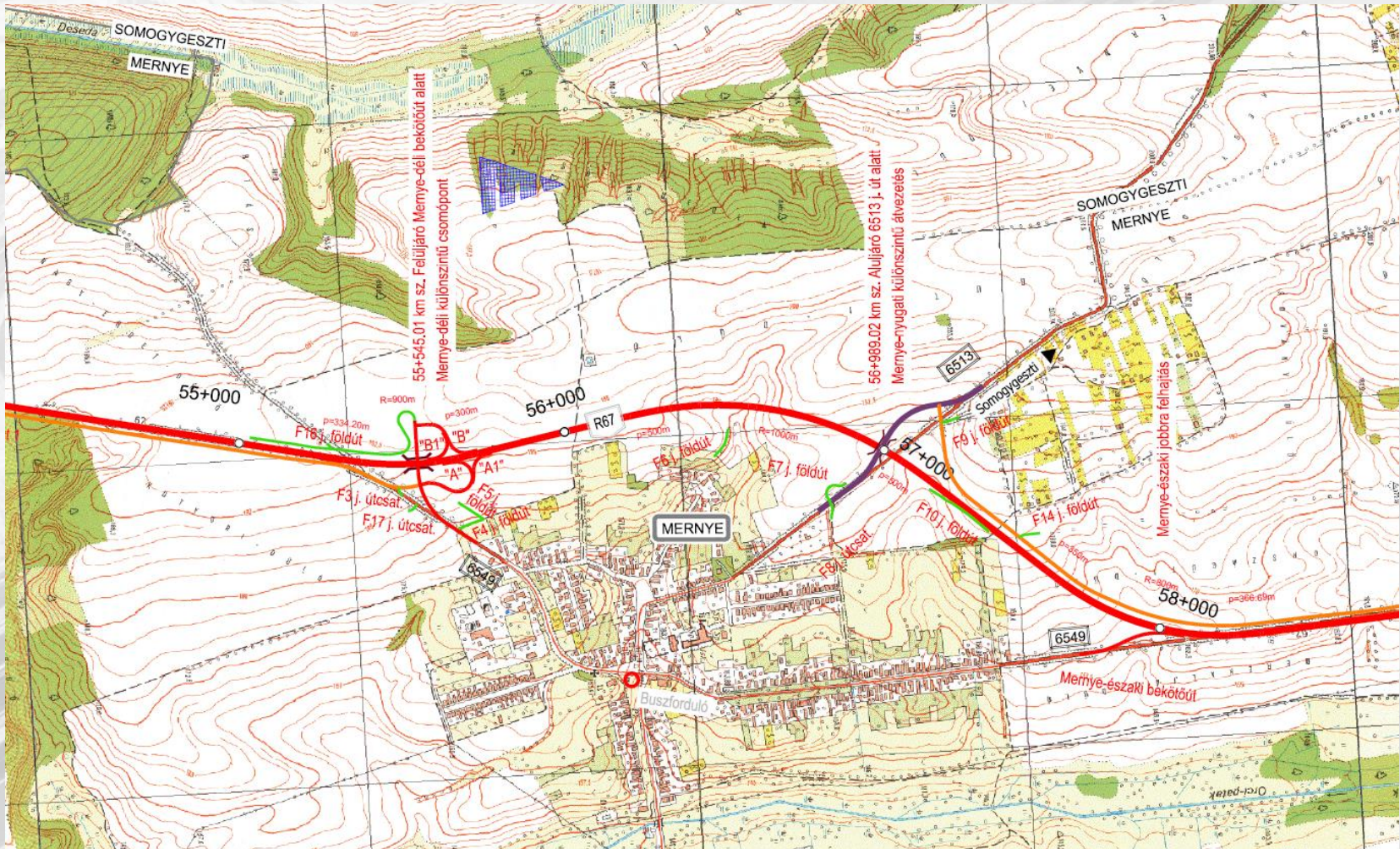




# R67 részletei

## Különszintű csomópont (Mernye)

Indirekt ág:  $V_t = 40 \text{ km/h}$ ,  $R_{\min} = 45 \text{ m}$



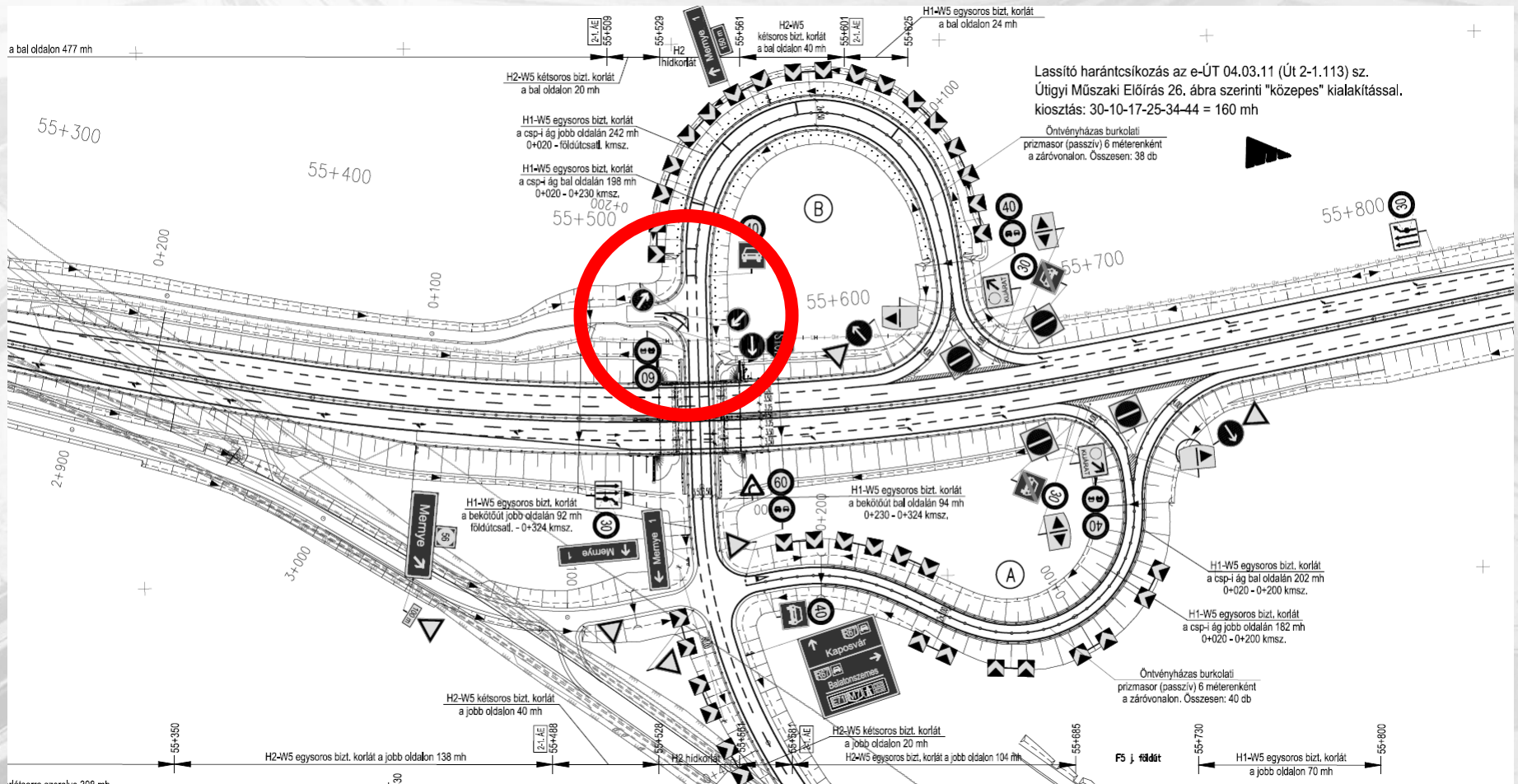
Bükkfűrdő, 2017. április 26.

XVIII. Közlekedésfejlesztési és beruházási konferencia –  
KTE Vas Megyei Szervezet, MMK – szakmai továbbképzés



# R67 részletei

## Eredetileg tervezett csomóponti kialakítás (Mernye)



Bükkfűrdő, 2017. április 26.

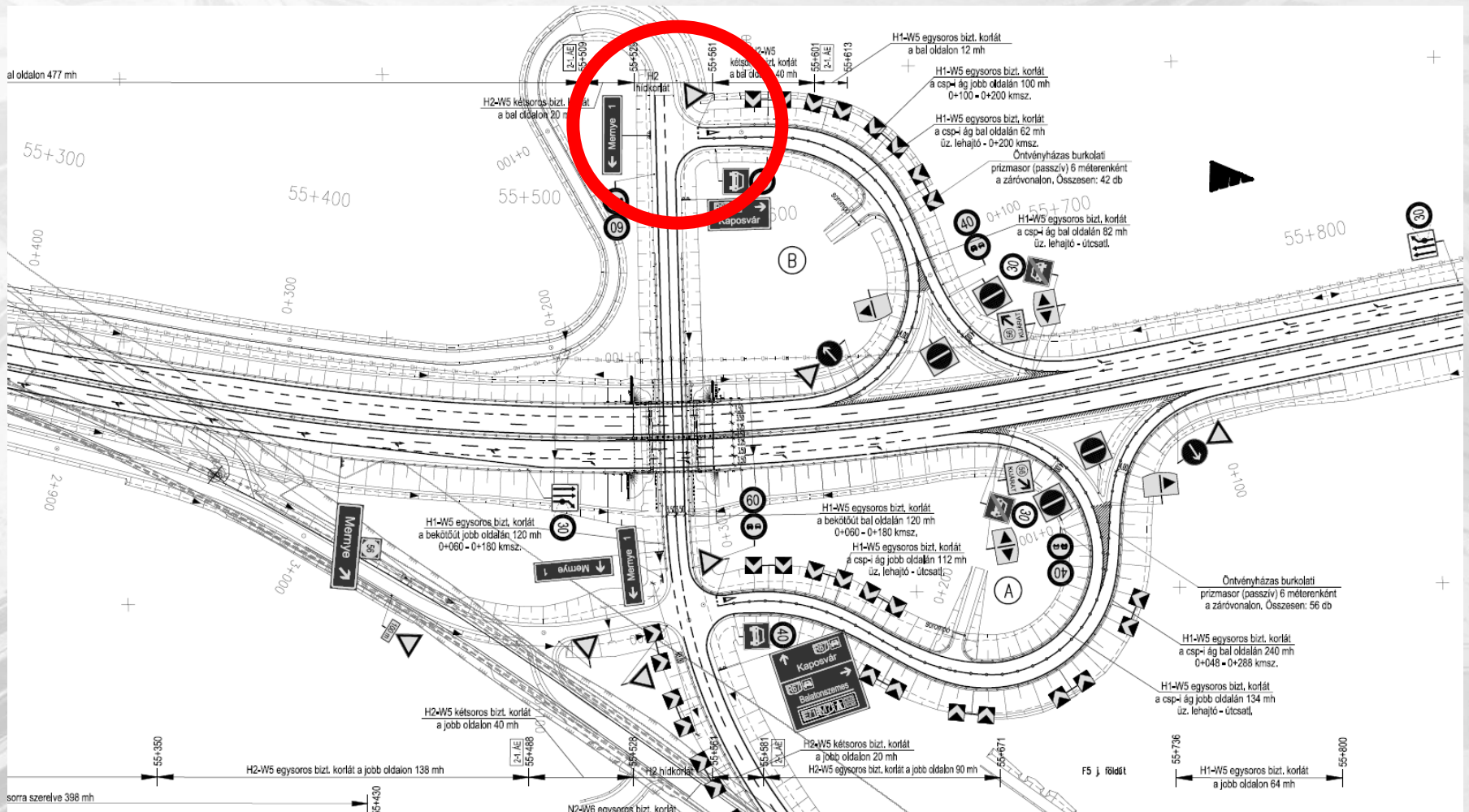
XVIII. Közlekedésfejlesztési és beruházási konferencia –  
KTE Vas Megyei Szervezet, MMK – szakmai továbbképzés



# R67 részletei

## NKH által elfogadott, módosított csomóponti kialakítás (Mernye)

Indirekt ág:  $V_t = 40 \text{ km/h}$ ,  $R_{\min} = 45 \text{ m}$



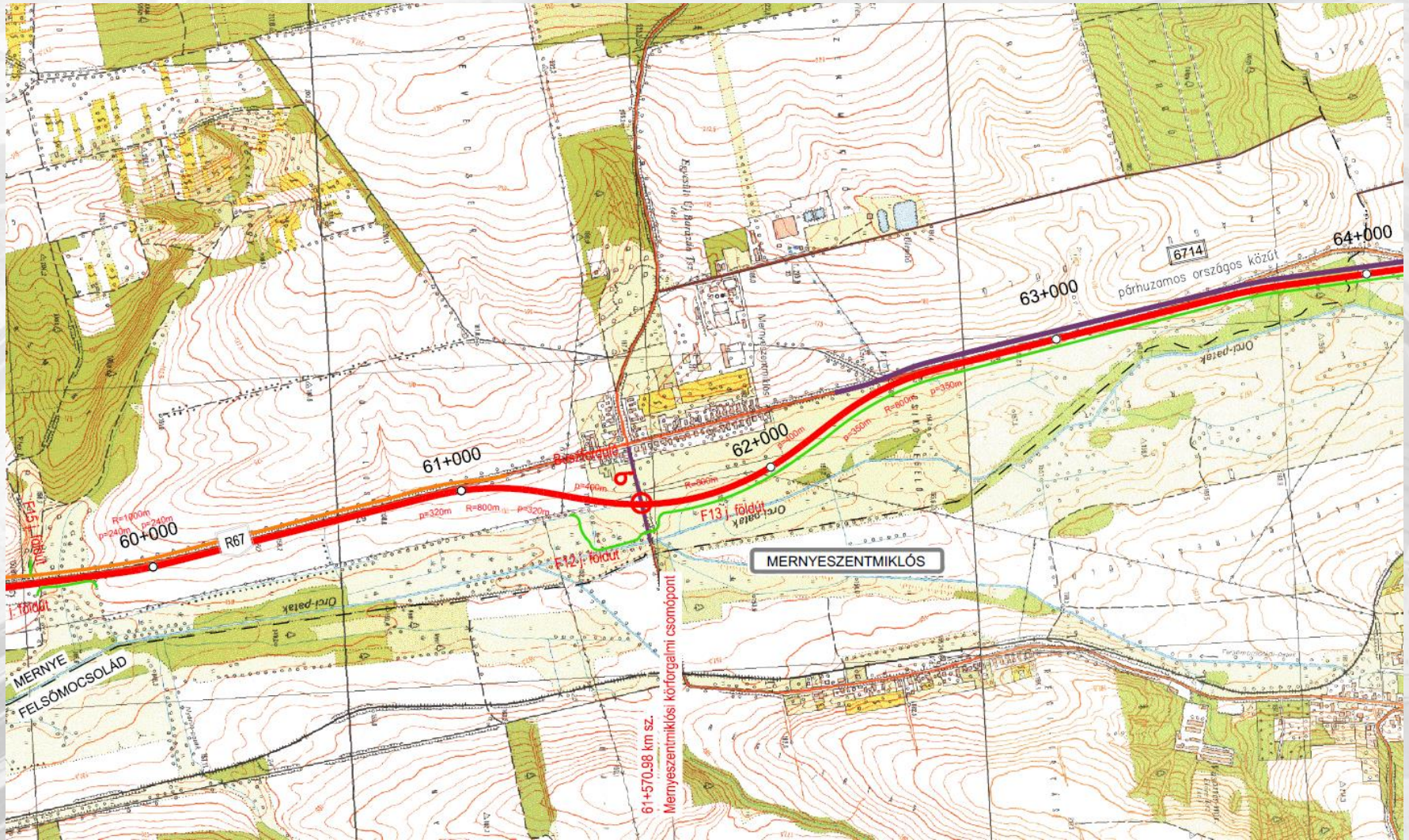
Bükkfűrdő, 2017. április 26.

XVIII. Közlekedésfejlesztési és beruházási konferencia –  
KTE Vas Megyei Szervezet, MMK – szakmai továbbképzés



# R67 részletei

## Szintbeni csomópont (Mernyeszentmiklós)



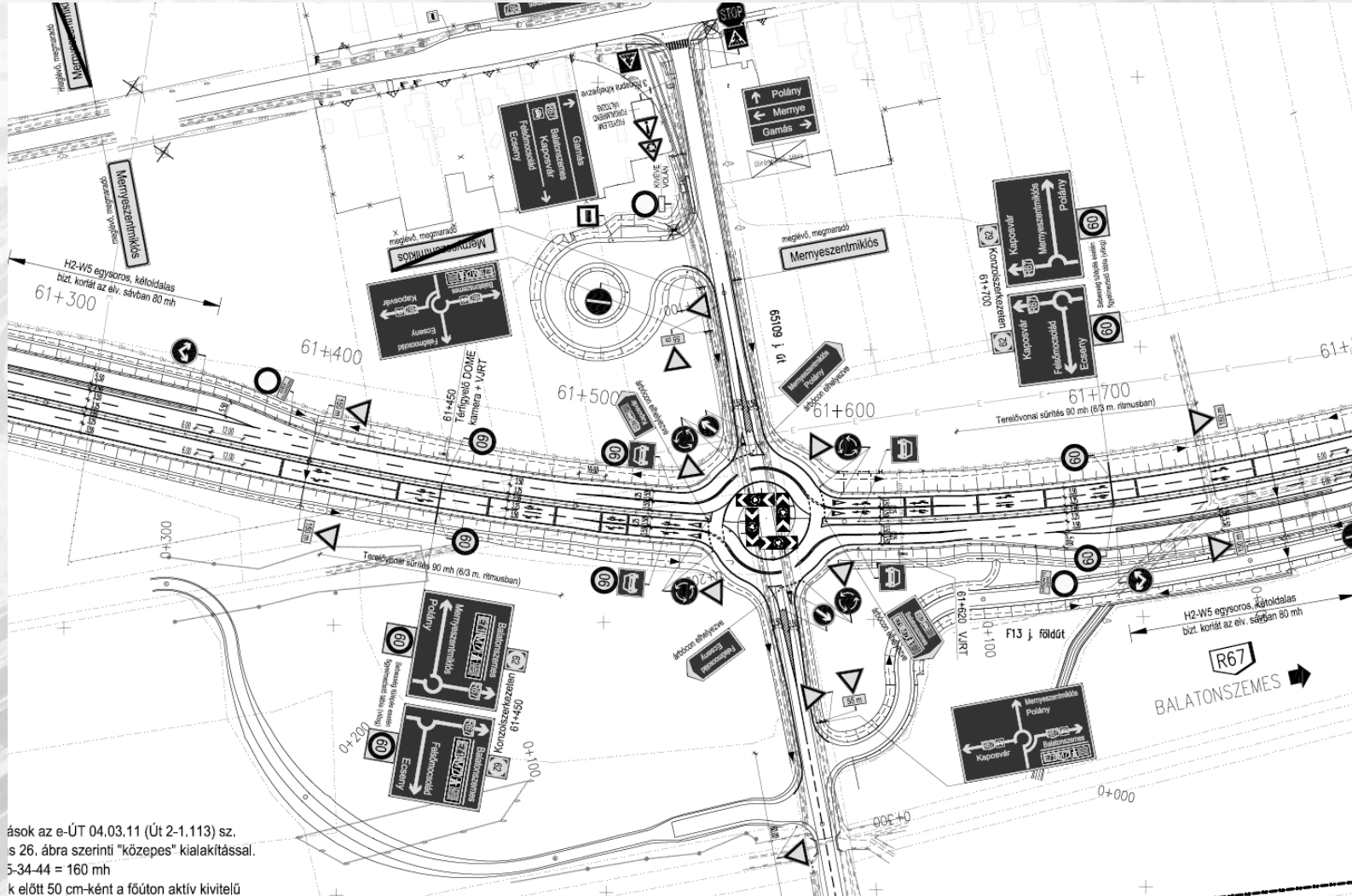
Bükkfűrdő, 2017. április 26.

XVIII. Közlekedésfejlesztési és beruházási konferencia –  
KTE Vas Megyei Szervezet, MMK – szakmai továbbképzés



# R67 részletei

## Szintbeni csomópont (Mernyeszentmiklós)



ások az e-ÚT 04.03.11 (Út 2-1.113) sz.  
s 26. ábra szerinti "közepes" kialakítással.  
3-34-44 = 160 mh  
k előtt 50 cm-ként a főúton aktív kiviteli

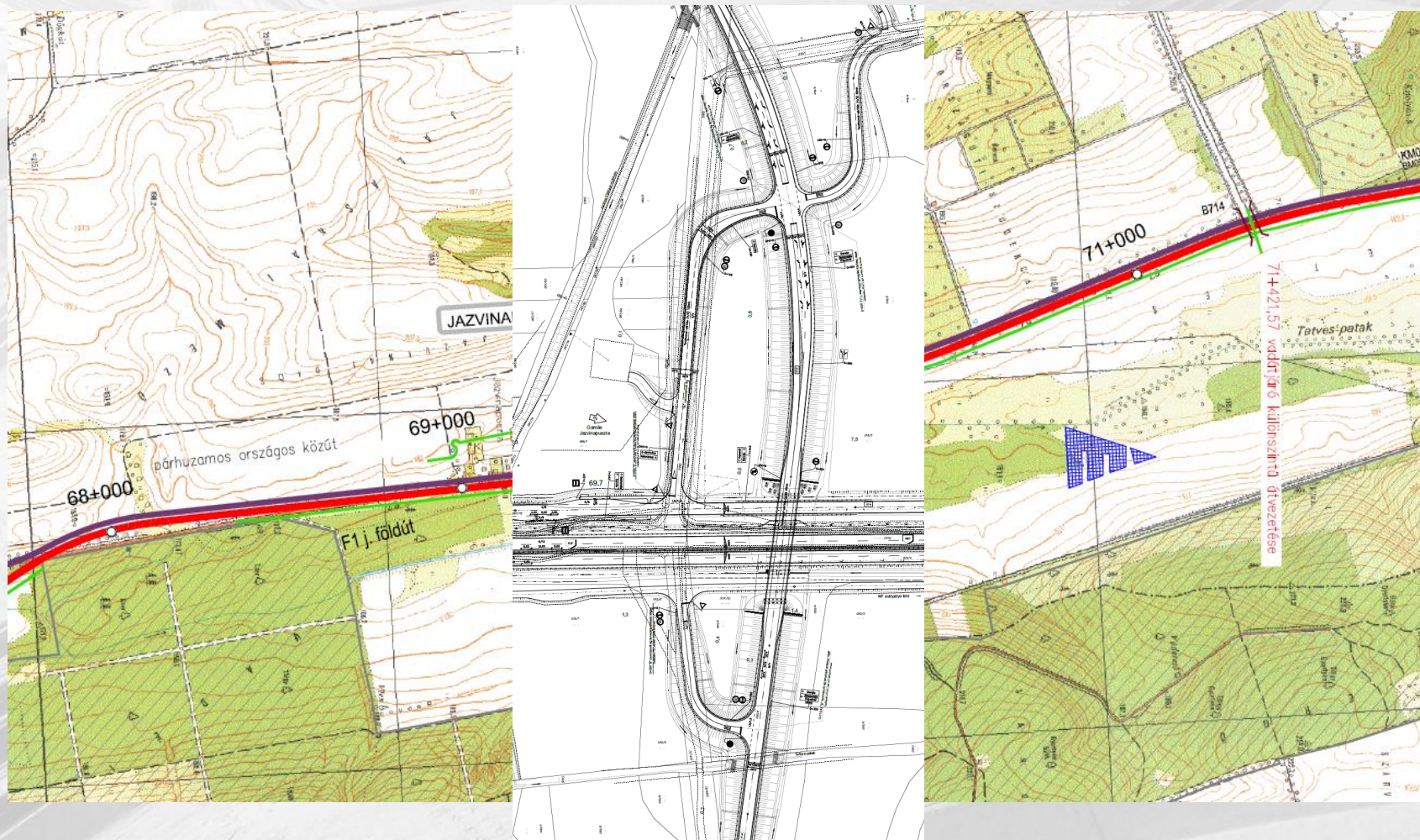
Bükkfűrdő, 2017. április 26.

XVIII. Közlekedésfejlesztési és beruházási konferencia –  
KTE Vas Megyei Szervezet, MMK – szakmai továbbképzés



# R67 részletei

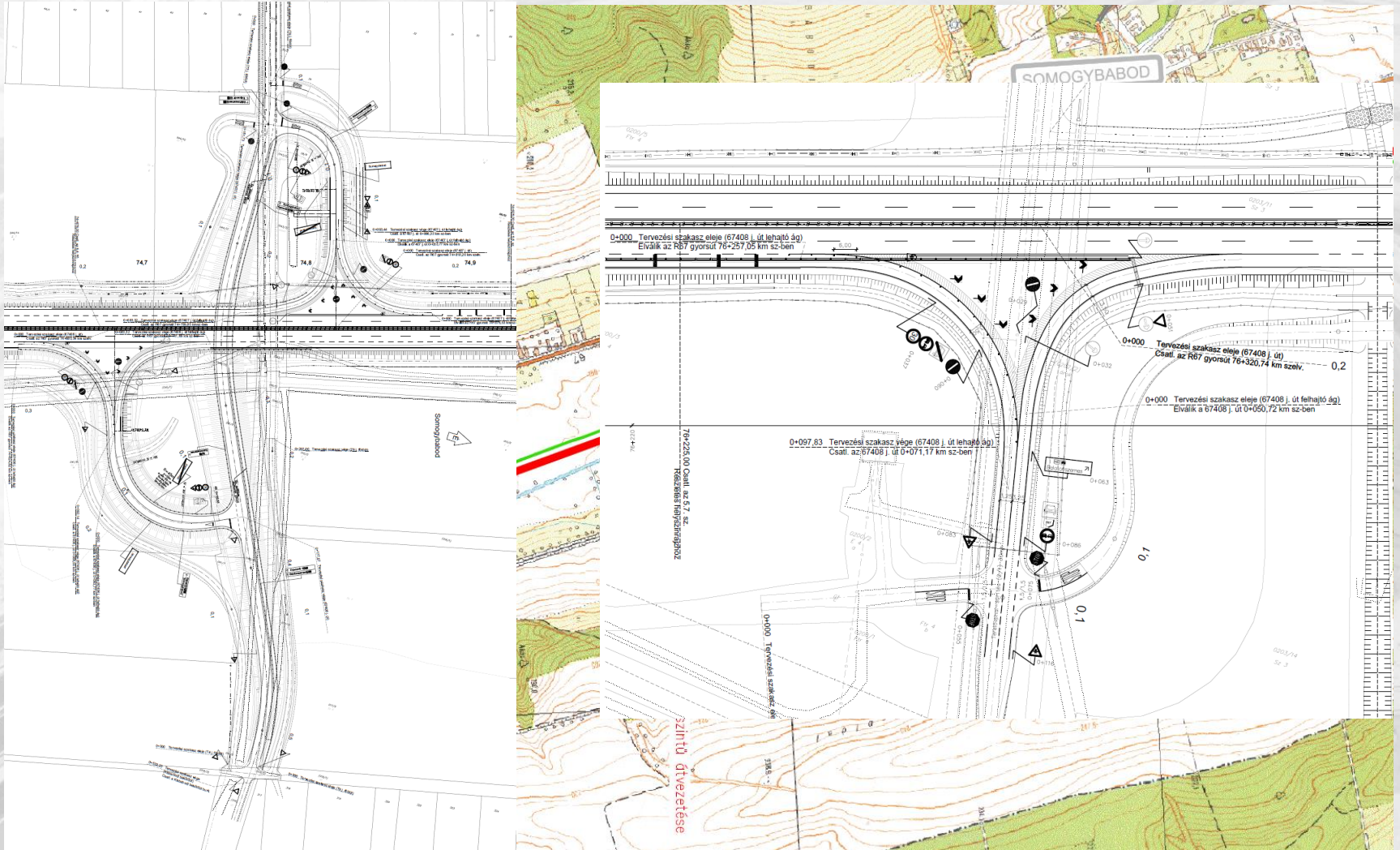
## Különszintű átvezetés (Jazvinapuszta)





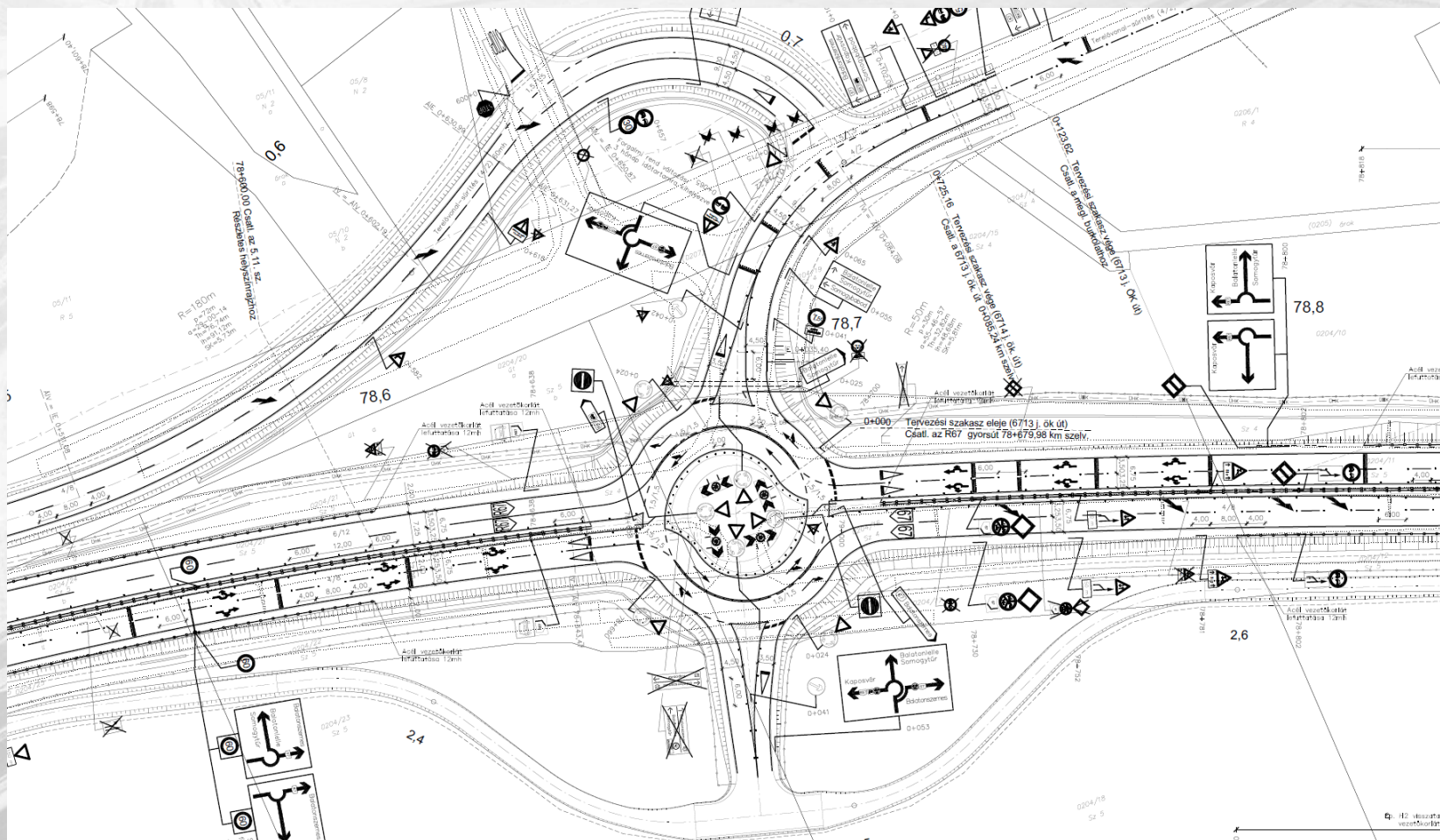
# R67 részletei

## Különszintű csomópont és off-road pálya felhajtó (Somogybabod)



# R67 részletei

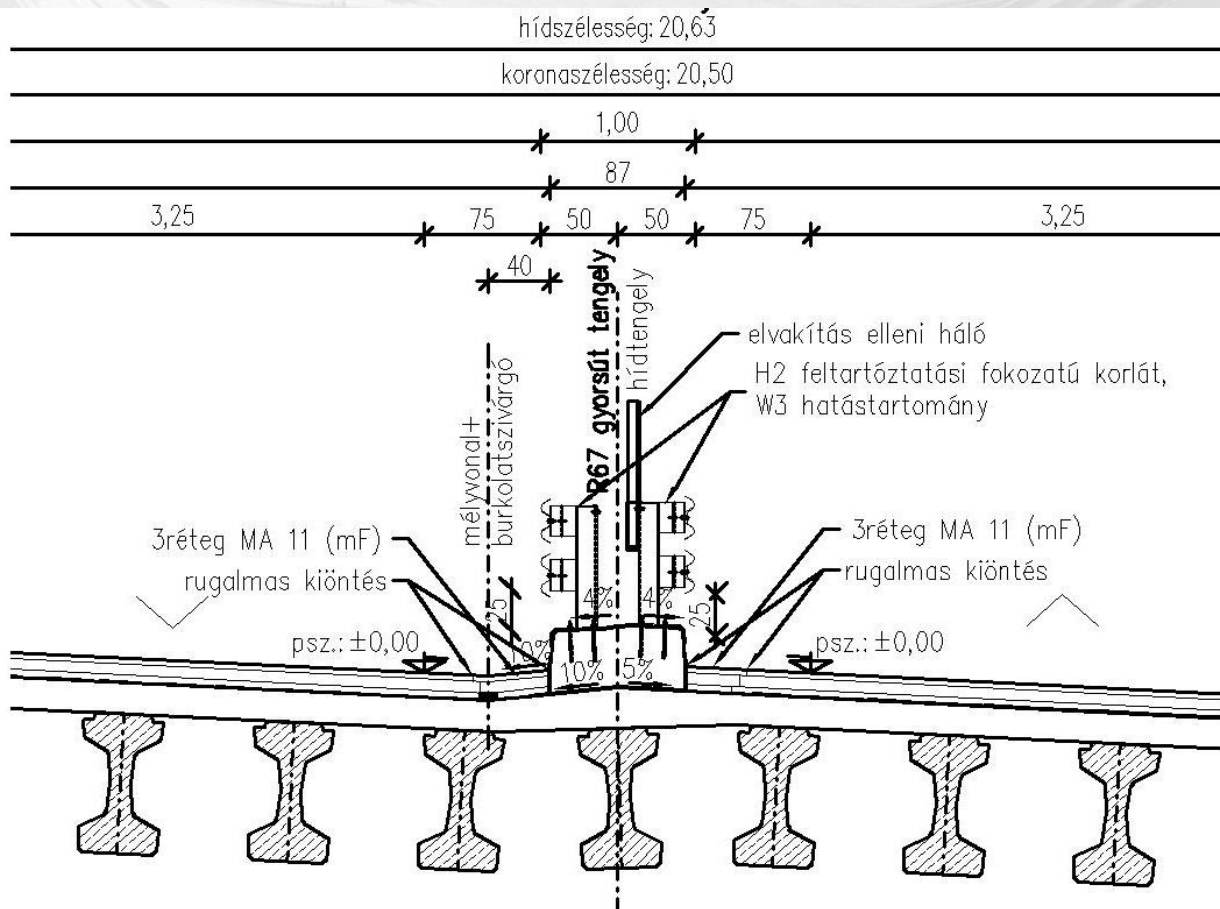
## Szintbeni csomópont (Somogytúr)





# R67 részletei

## Műtárgyak – fizikai elválasztás



# R76 gyorsút

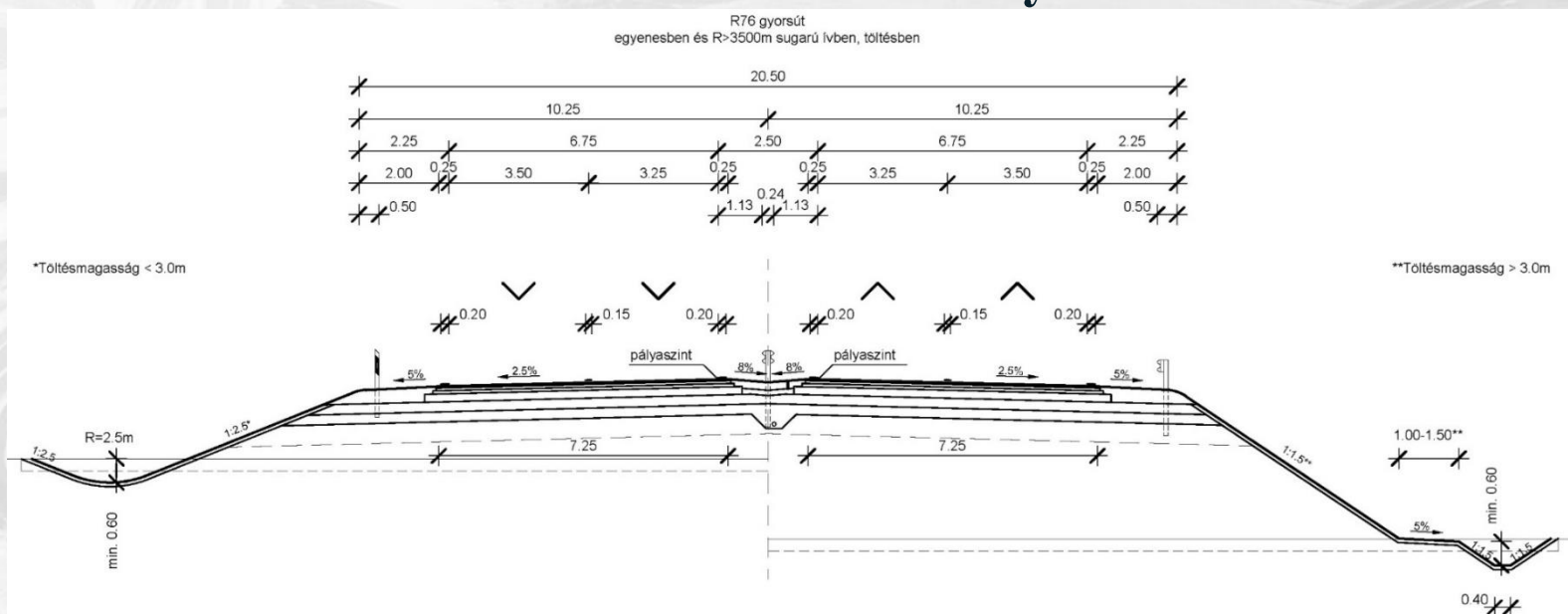
## Áttekintő térkép





# R76 gyorsút

## Mintakeresztszelvény



Tervezési sebesség:

110 km/h

Koronaszélesség:

20.50 m

Forgalmi sávok:

3.25 - 3.50 m

Üzemi sáv:

Nincs

# R76 gyorsút

## Csomópontok

- R76 – M7 autópálya kezdő csomópont
- Téglagyári csomópont
- Balatonszentgyörgyi csomópont
- R76 – M75 elválási csomópont (távlati)
- R76 – 75 körforgalmú végcsomópontja

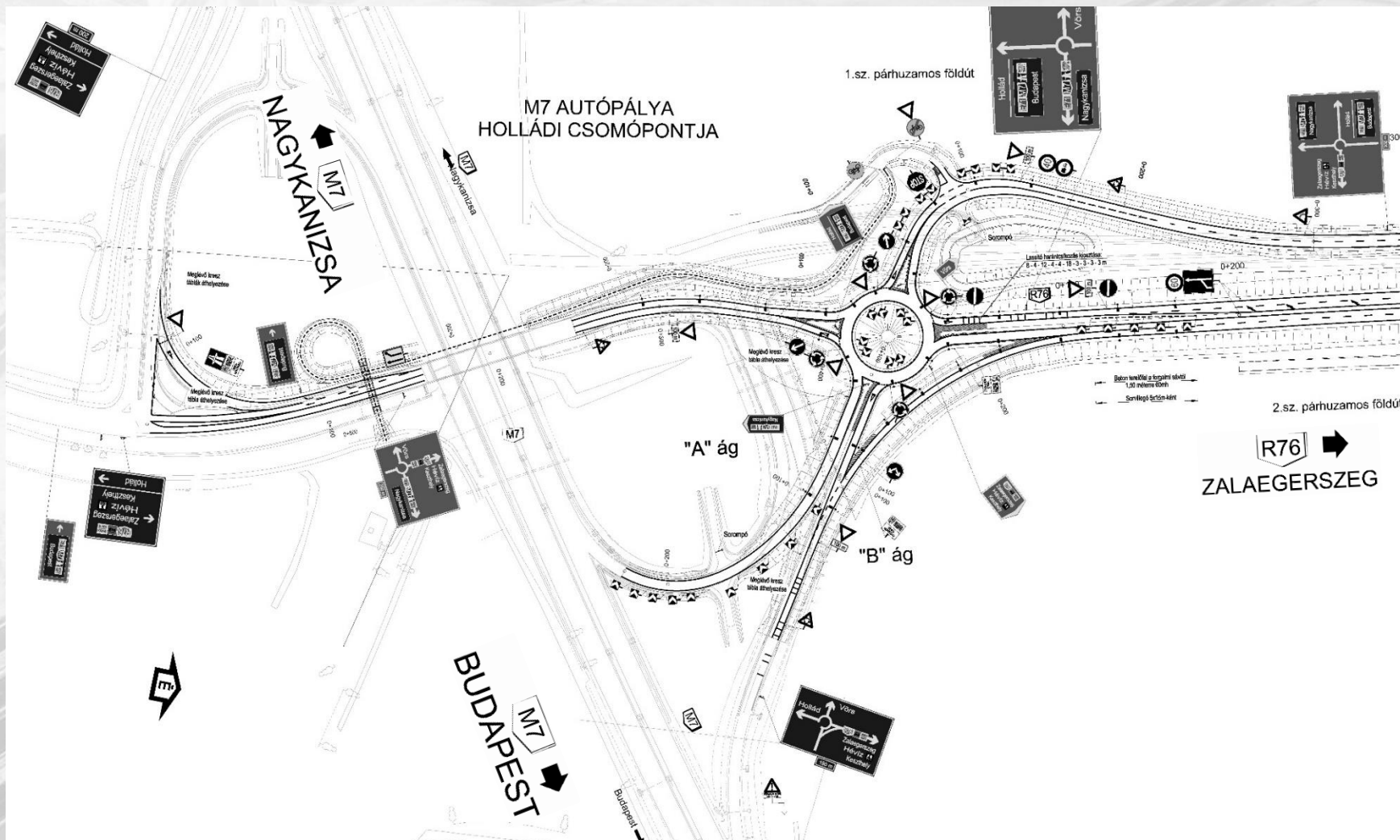
## Csomópontok távolsága

15.2 km – 5 csp. -> 3.8 km csomóponttávolság



# R76 részletei

## R76 – M7 autópálya csomópont



Bükkfűrdő, 2017. április 26.

XVIII. Közlekedésfejlesztési és beruházási konferencia –  
KTE Vas Megyei Szervezet, MMK – szakmai továbbképzés

# R76 részletei

## Balatonszentgyörgyi csomópont



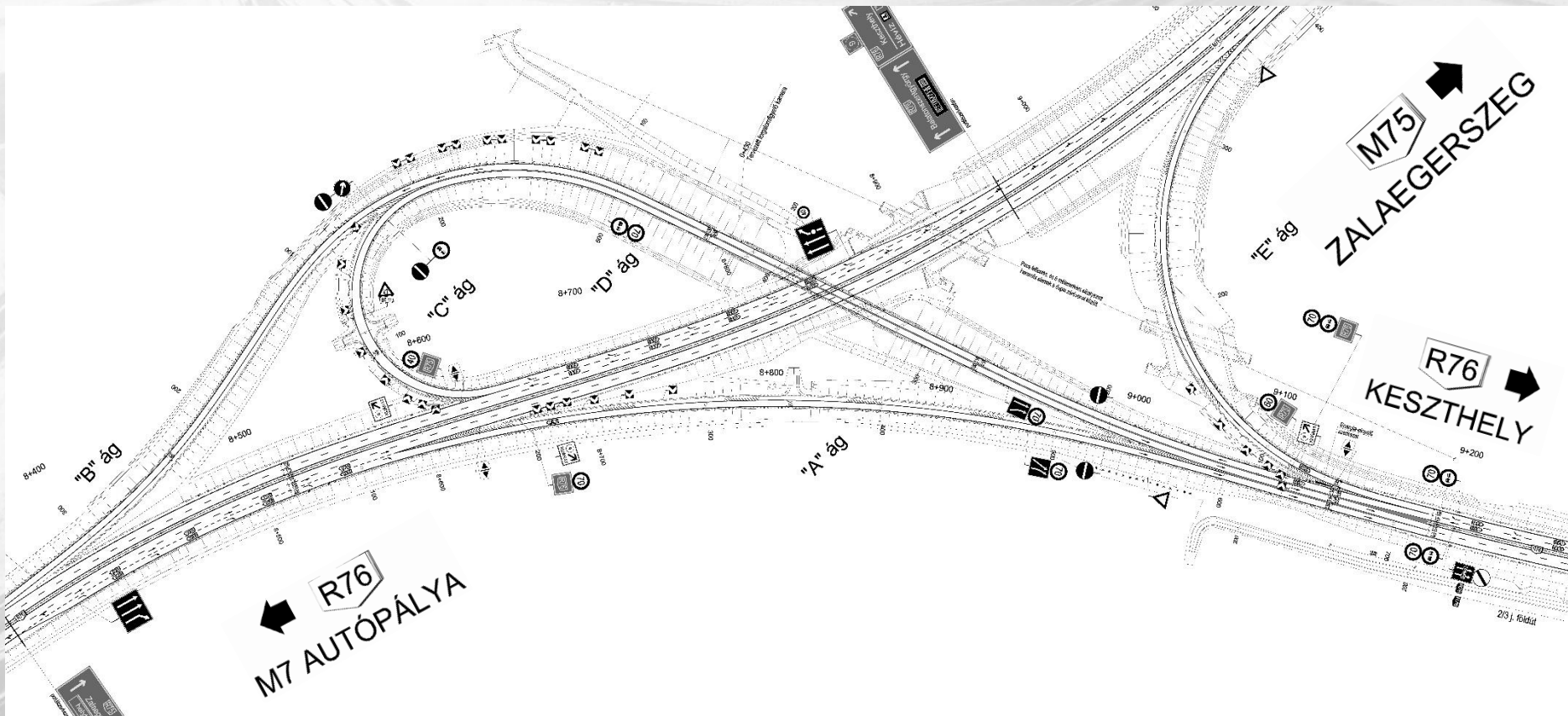
Bükfürdő, 2017. április 26.

XVIII. Közlekedésfejlesztési és beruházási konferencia –  
KTE Vas Megyei Szervezet, MMK – szakmai továbbképzés



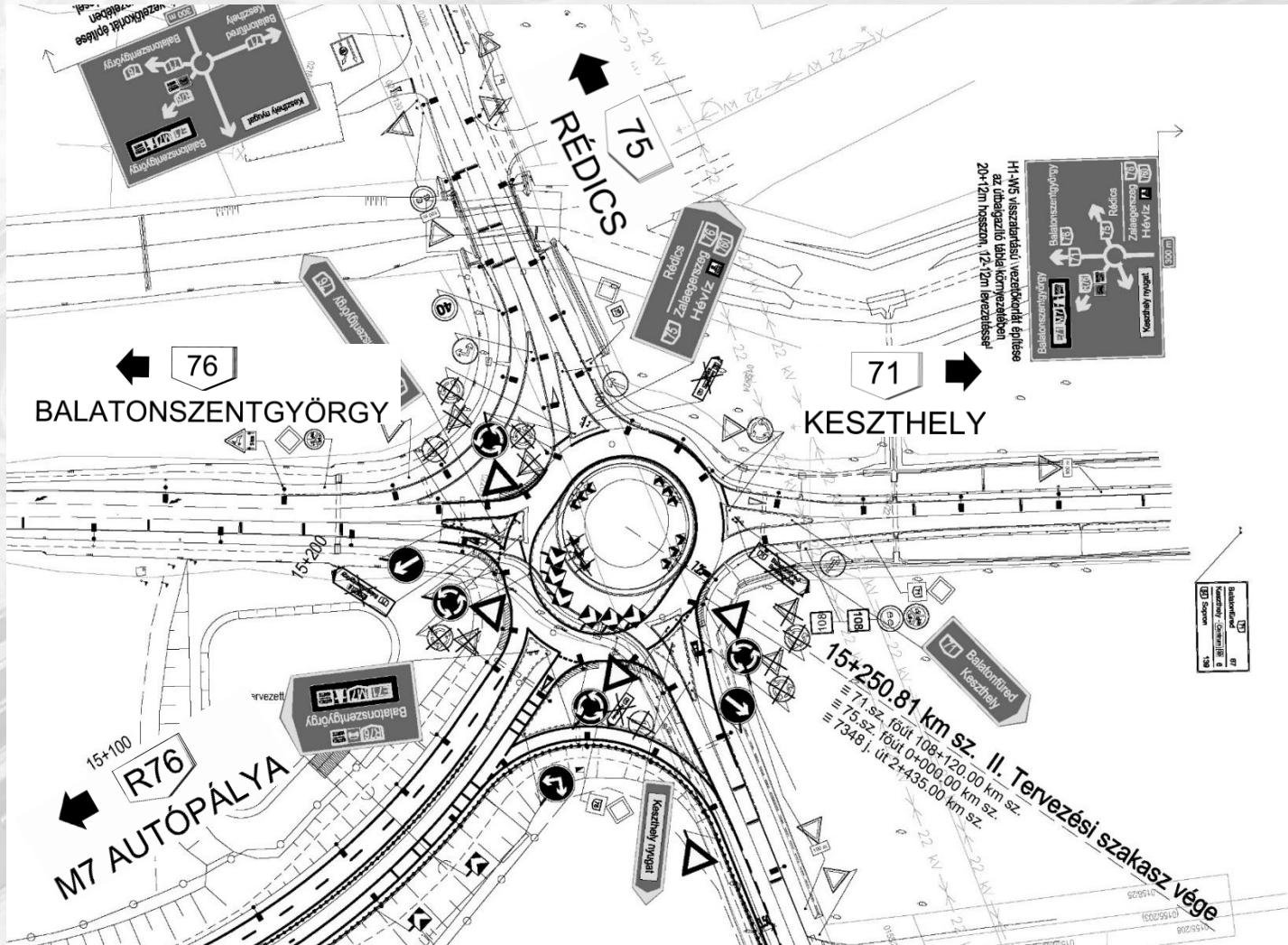
# R76 részletei

## R76 – M75 elválási csomópont



# R76 részletei

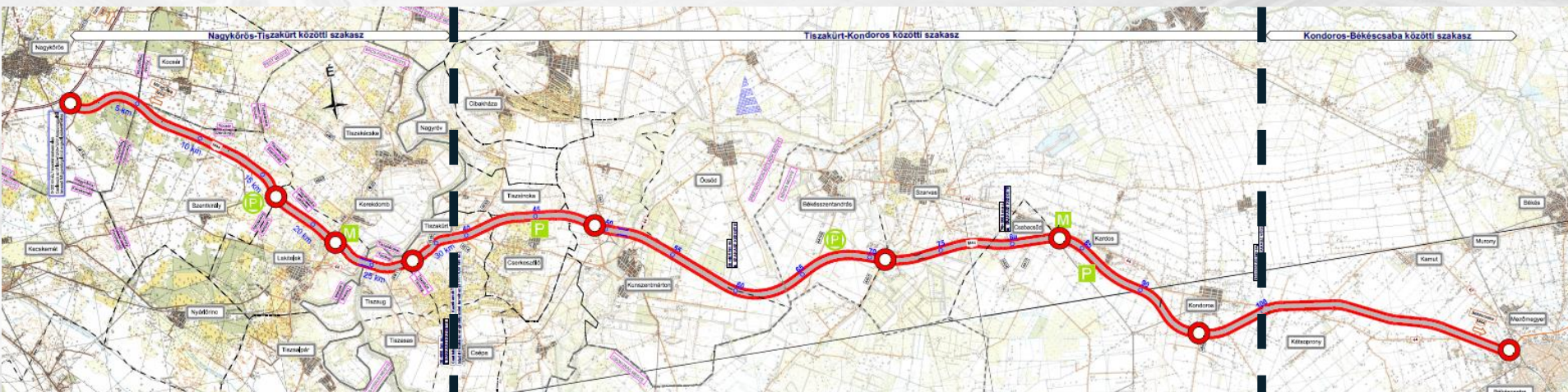
## R76 – 75 sz. főút végcsomópontja





# M44 gyorsút

## Nagykőrös – Békéscsaba

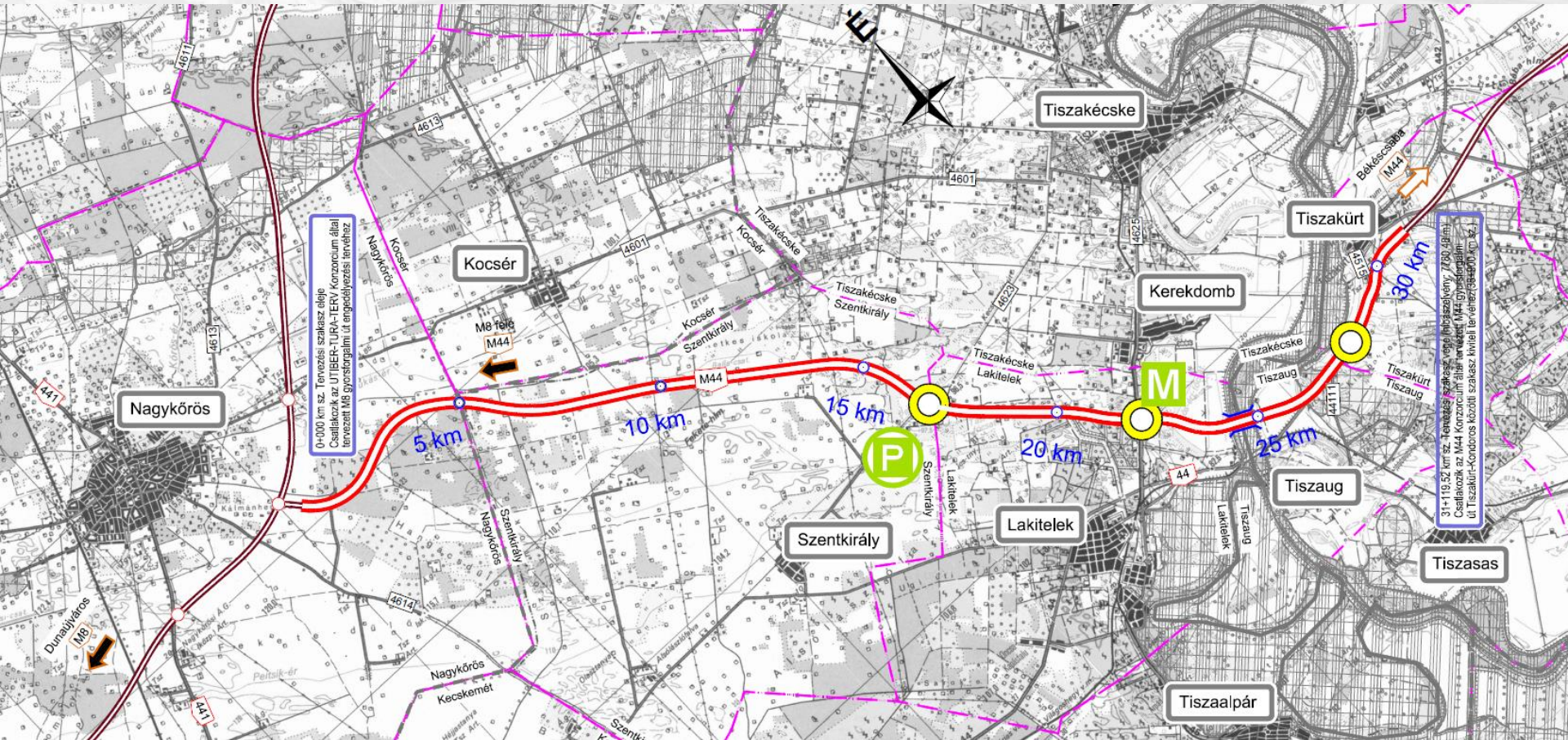


- Nagykőrös – Tiszakürt közötti szakasz (31,12 km) – Kiviteli tervek készítése: 2017
- Tiszakürt – Kondoros közötti szakasz (60,88 km) – Kivitelezés alatt, várható befejezés 2019 3. negyedév
- Kondoros – Békéscsaba közötti szakasz (18,09 km) – Kiviteli tervek készítése: 2017



# M44 gyorsút

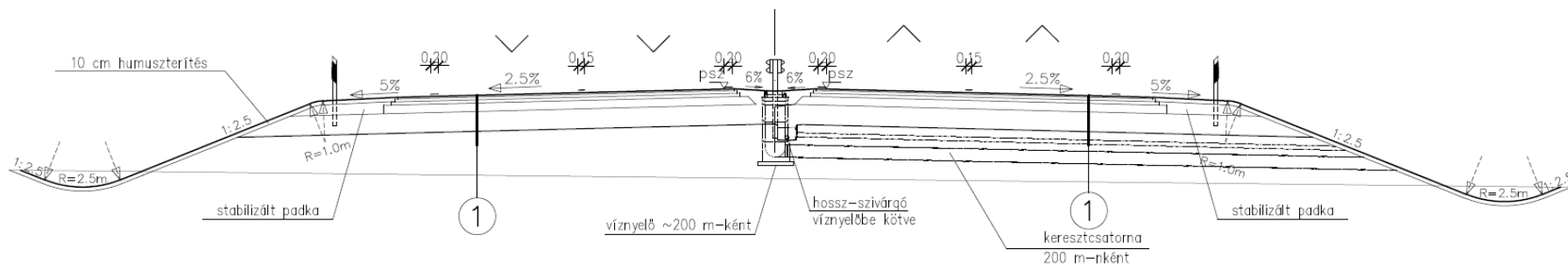
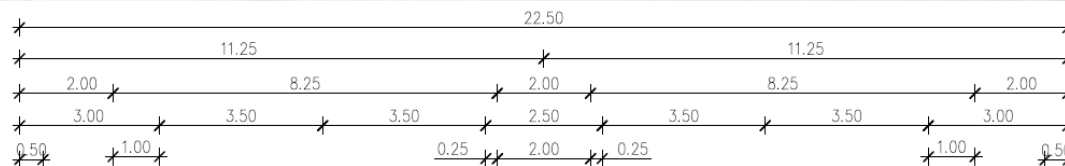
## Nagykőrös – Tiszakürt közötti szakasz





# M44 gyorsút

## Mintakeresztmetszvény



Tervezési sebesség:

110 km/h

Koronaszélesség:

22.50 m

Forgalmi sávok:

3.50 m

Padkaszélesség:

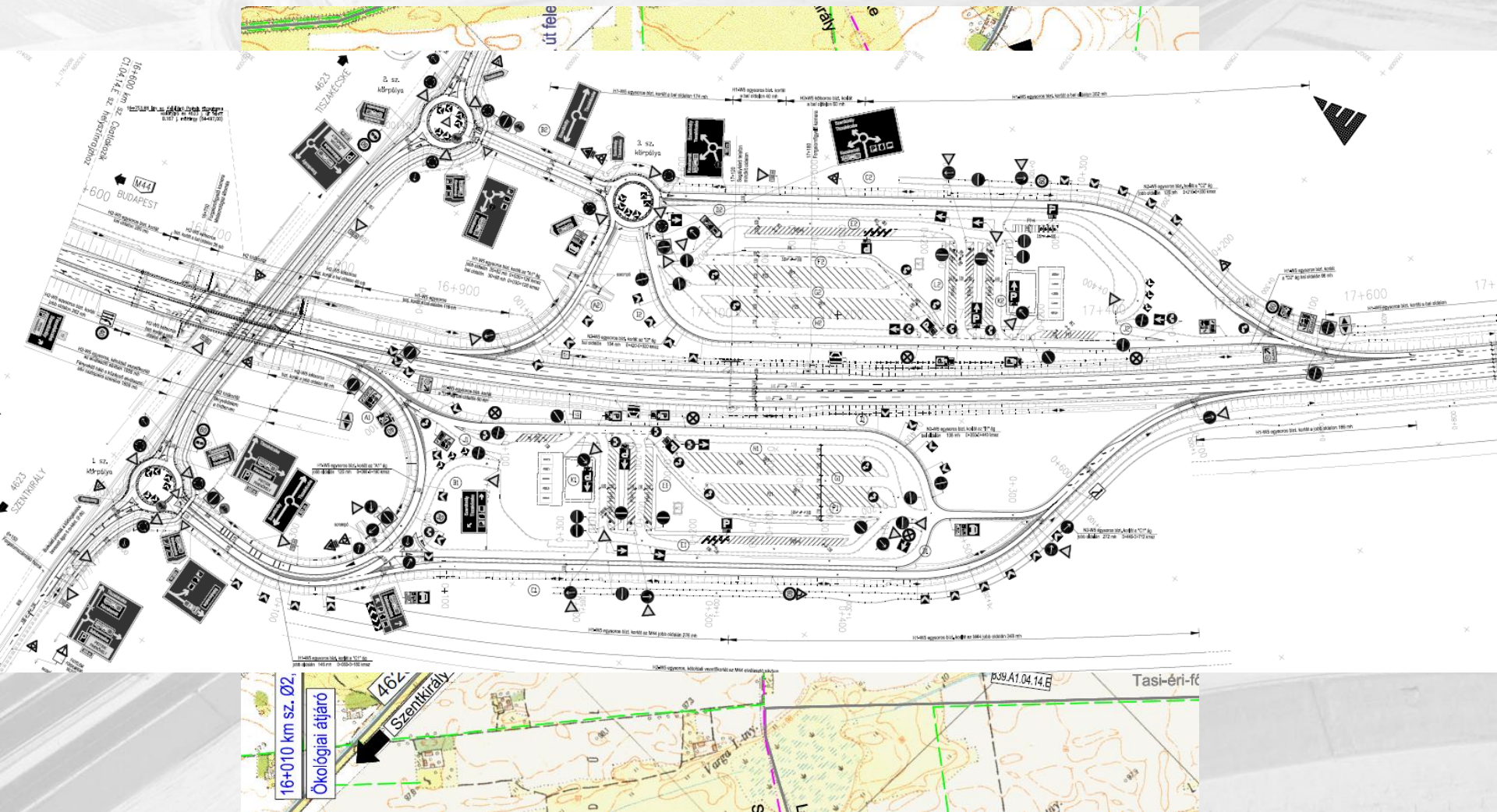
3.00 m, melyből 1,00 m burkolt

Üzemi sáv:

Nincs

# M44 részletei

## 4623 j. úti csomópont és komplex pihenő



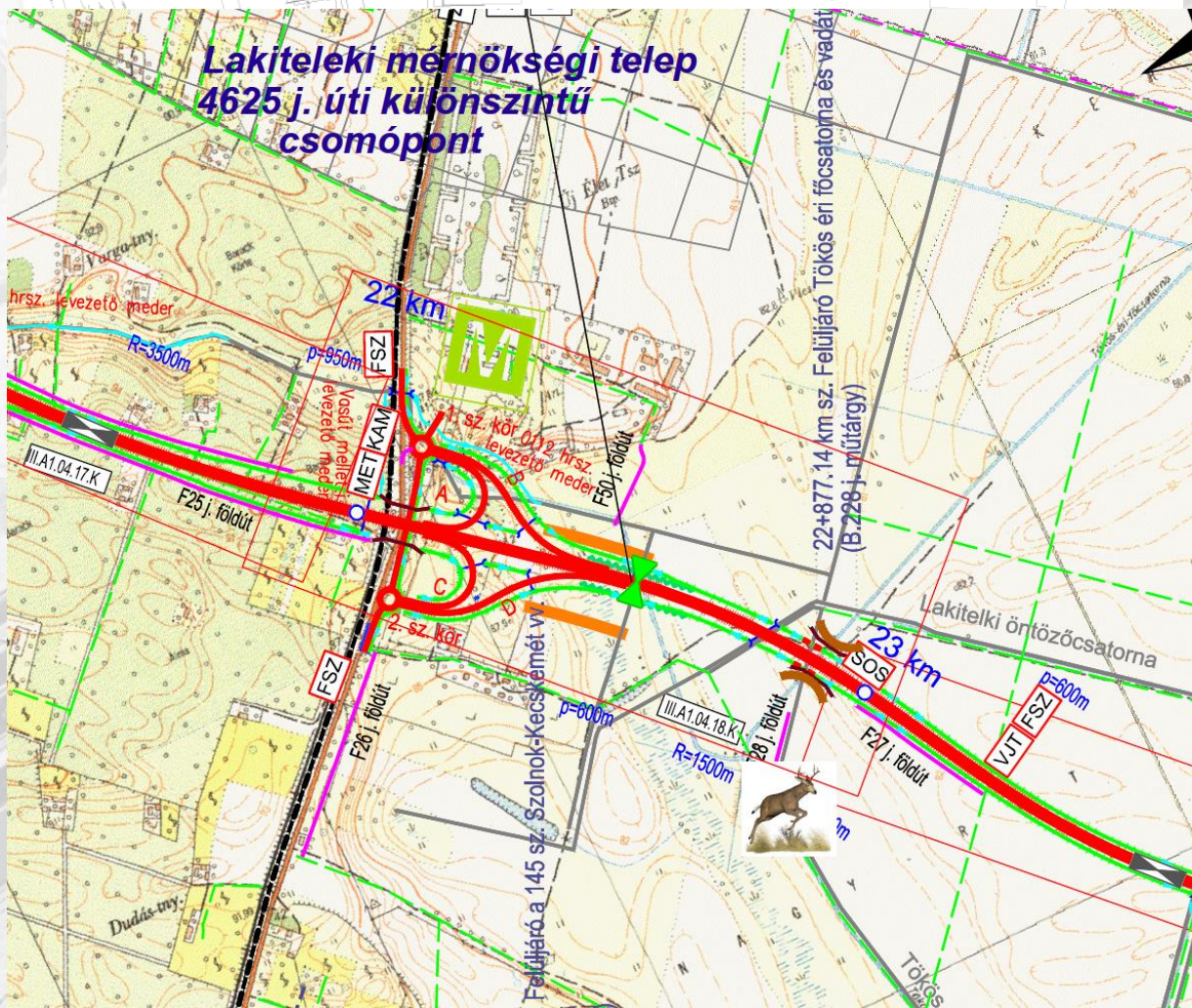
Bükkfűrdő, 2017. április 26.

XVIII. Közlekedésfejlesztési és beruházási konferencia –  
KTE Vas Megyei Szervezet, MMK – szakmai továbbképzés



# M44 részletei

## 4625 j. úti csomópont és Lakiteleki mérnökségi telep





# M44 részletei

## 4515 j. úti csomópont



Bükkfűdő, 2017. április 26.

XVIII. Közlekedésfejlesztési és beruházási konferencia –  
KTE Vas Megyei Szervezet, MMK – szakmai továbbképzés



# Párhuzamos kiszolgáló utak

## **R67 gyorsút:**

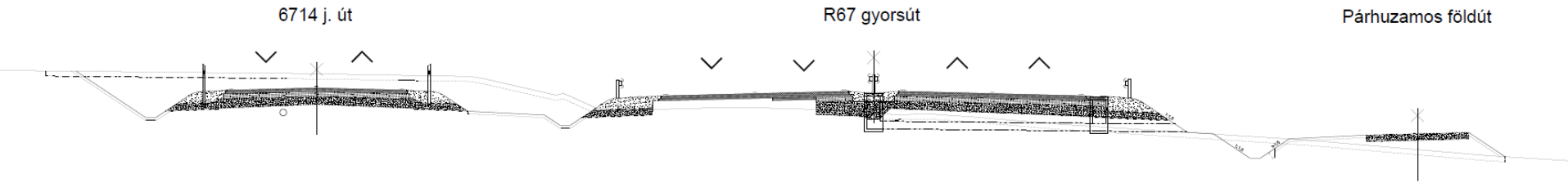
Teljes hossza:	32,91 km
Párhuzamos burkolt utak hossza:	21,30 km
melyből országos közút (9,50 m korona):	10,46 km

## **M44 gyorsút:**

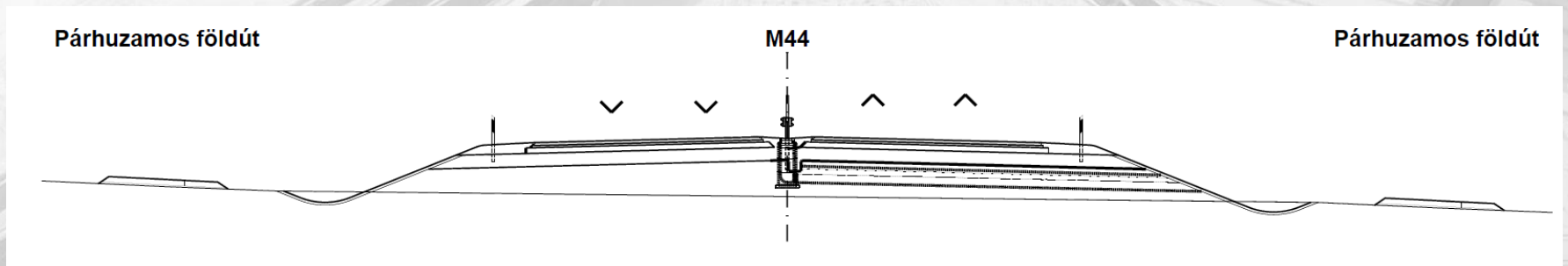
Teljes hossza:	31,07 km
Párhuzamos burkolt utak hossza (országos közút):	5,17 km

# Párhuzamos kiszolgáló utak

## R67 gyorsút



## M44 gyorsút





# Egyéb létesítmények

	R67	R76	M44
Visszatartó rendszer	1 oszlopsoron kétoldali korlát / két oszlopsoros korlát	1 oszlopsoron kétoldali korlát / beton terelőelem	1 oszlopsoron kétoldali korlát / két oszlopsoros korlát
VJT	Terv szinten	Terv szinten	+
SOS	-	-	+
Leállóöböl	+	+	+
Mérnökség	Meglévő bővítése	-	+
Pihenő	-	-	+

# Csomóponti összehasonlítás

	Szintbeni	Különszintű
67 sz. főút	4	7
R67 gyorsút	3	3
M44 autópút	-	12
M44 gyorsút	-	9



# Csomóponti összehasonlítás

## R67



## M44



Bükkfűrdő, 2017. április 26.

XVIII. Közlekedésfejlesztési és beruházási konferencia –  
KTE Vas Megyei Szervezet, MMK – szakmai továbbképzés



Köszönöm a figyelmet!

**Horváth Anikó**