

FŐVÁROSI STRATÉGIÁK ÉS MÓDSZEREK VÁLTOZÁSA A KÖZLEKEDÉSBEN

Dr. Kerékgyártó János
kabinetvezető

BKK Zrt.

2017. szeptember 7.
Városi közlekedés aktuális kérdései

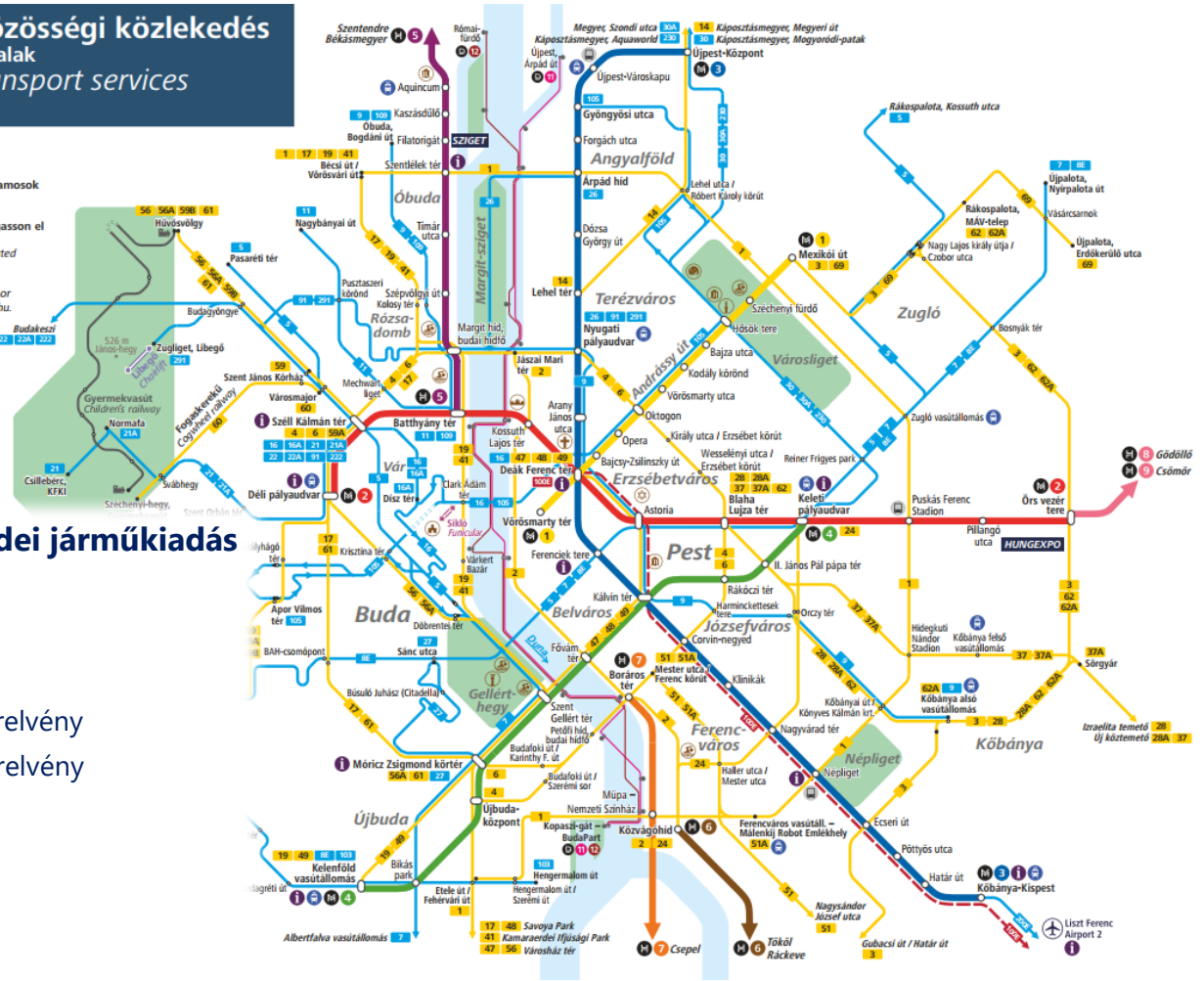


Közlekedésszervezés számokban

Nappali közösségi közlekedés Fontosabb vonalak Daytime transport services Key routes

Figyelem!
Attention!

Pályafelújítások miatt a villamosok közlekedése módosulhat. Kérjük, figyelje kihelyezett tájékoztatóinkat vagy látogasson el a www.bkk.hu weboldalra!
The tram services can be affected by track reconstruction works. Please check the information boards displayed at the stops or visit our website at www.bkk.hu.



Hálózathossz, viszonylatok száma, csúcsidei járműkiadás

- Autóbusz:** 888 km → 222 viszonylat → 1115 db
- Trolibusz:** 57 km → 15 viszonylat → 111 db
- Villamos:** 161 km → 34 viszonylat → 309 szerelvény
- Metró:** 41 km → 4 viszonylat → 74 szerelvény
- Hajó:** 14 km → 3 viszonylat → 6 db

Megállóhelyek száma: 4.583 db

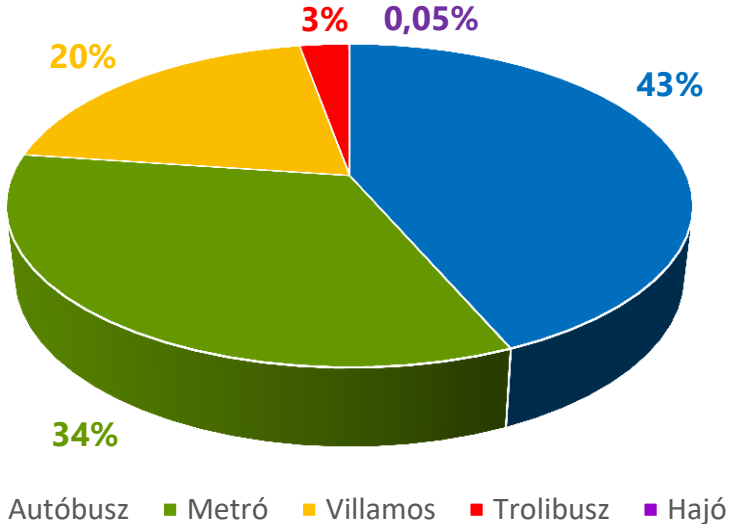


Közlekedésszervezés számokban

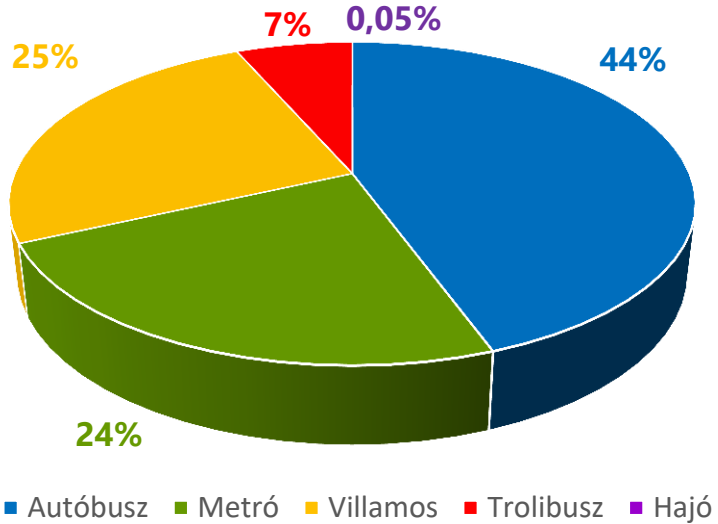
Éves teljesítmény: 5.437.074 ezer ukm

Napi utasszám (BKK): 4.535.000 felszálló utas/munkanap (Bp.)

A BKK teljesítményének ágazati megoszlása (hétköznap, ukm)



A BKK utasforgalmának ágazati megoszlása (hétköznap)



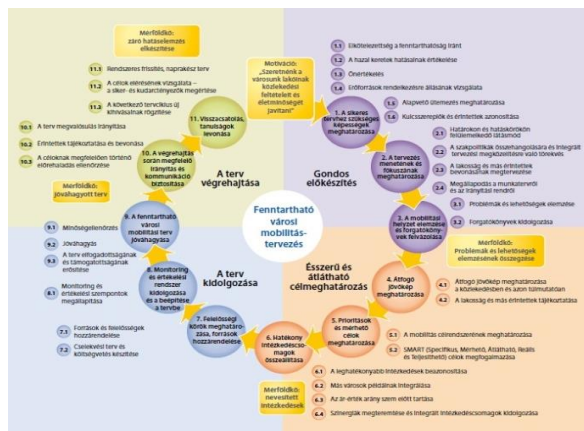
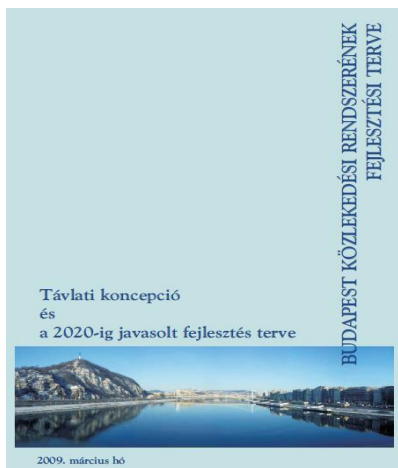
A BKK felelős minden közlekedőért az utazók jellemzőitől, az utazás indítékától, céljától és a használt közlekedési módoktól függetlenül.



BKK – FENNTARTHATÓ VÁROSI MOBILITÁS TERVEZÉS

Budapest Mobilitás Tervének előkészítése

- A Budapesti Közlekedési Rendszerének Fejlesztési Tervének **(BKRFT) felülvizsgálata** (2013)
- Stratégiai Környezeti Vizsgálat (2013)
- Budapesti mobilitás tervezés módszertanának elkészítése (2013)
- Balázs Mór-terv: világos célok, kidolgozott intézkedések a **SUMP elvek** alapján (2014)
- Balázs Mór-terv kiterjesztése (2017-)



Beavatkozási területek, intézkedések

1

TÖBB KAPCSOLAT

Biztonságos, minőségi, integrált közlekedési infrastruktúra

2

VONZÓ JÁRMŰVEK

Kényelmes, környezetbarát jármű és eszközállomány

3

JOBB SZOLGÁLTATÁSOK

Hatékony, megbízható közlekedésszervezés

4

HATÉKONY INTÉZMÉNYRENDSZER

Következetes szabályozás, térségi együttműködéssel

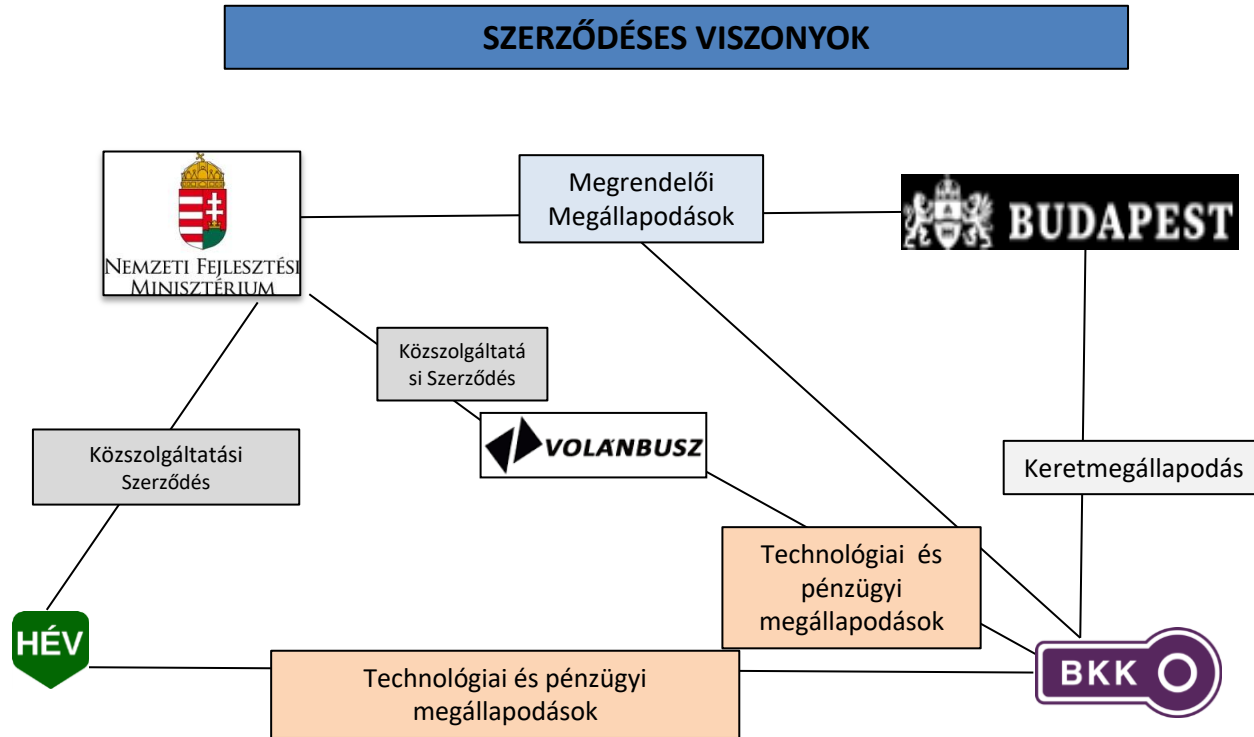
I. EGYSÉGES ELŐVÁROSI KÖZLEKEDÉS

Kormánydöntés: 1061/2016. (II. 25.) Korm. határozat alapján 2016. november 1-jétől az **NFM visszavette a Fővárostól a budapesti agglomerációs szolgáltatások megrendelői feladatait**

Az agglomerációs átvétel céljai:

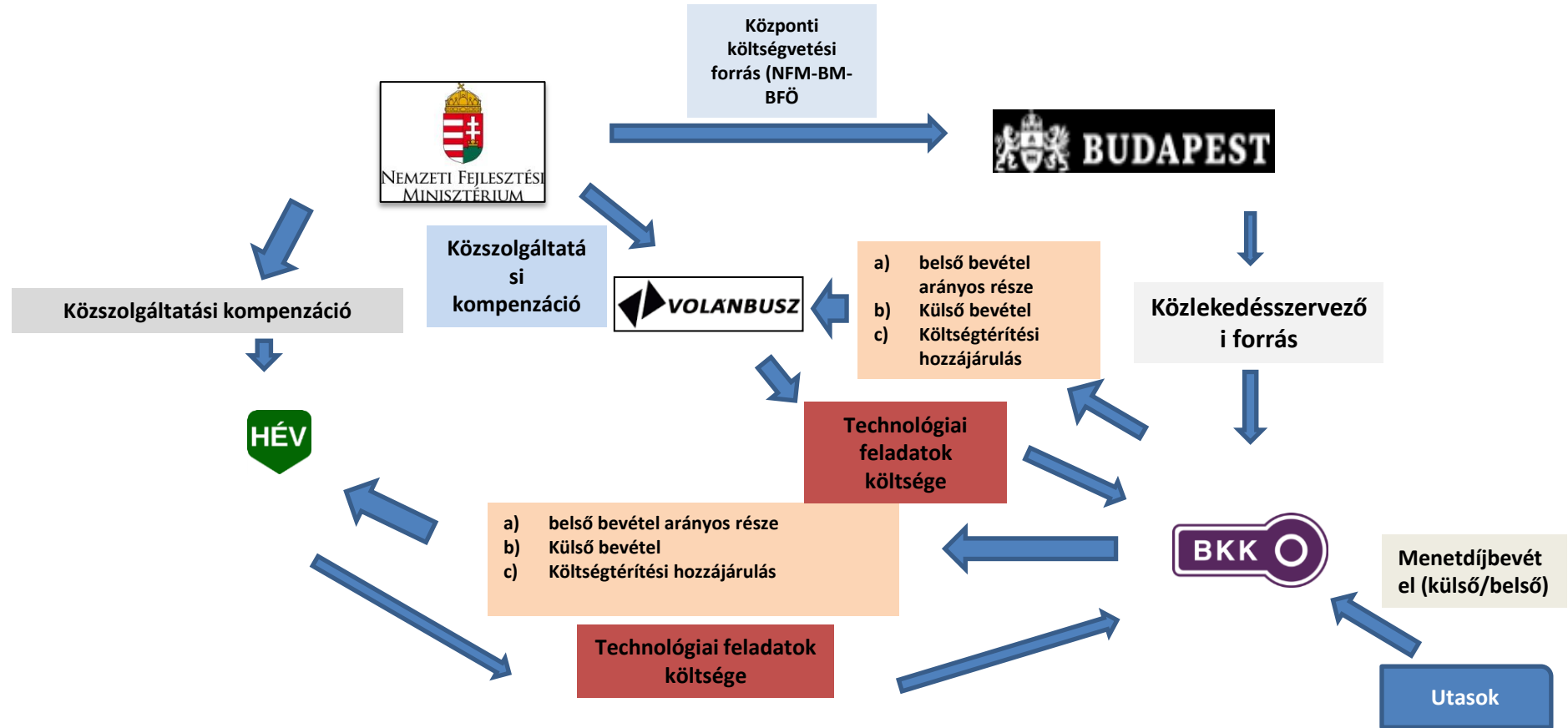
- az agglomerációs közlekedés terheinek megosztása a Főváros és a Kormány között,
- a szolgáltatási szint fenntartása, növelése,
- hatékony, integrált elővárosi közlekedési rendszer kialakítása,
- Budapest és elővárosának integrált közösségi közlekedési modelljét és közlekedésfejlesztését megalapozó működési modell kidolgozása.



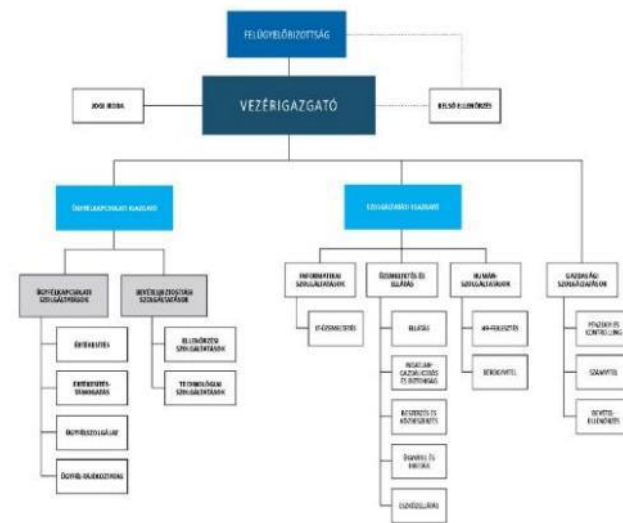
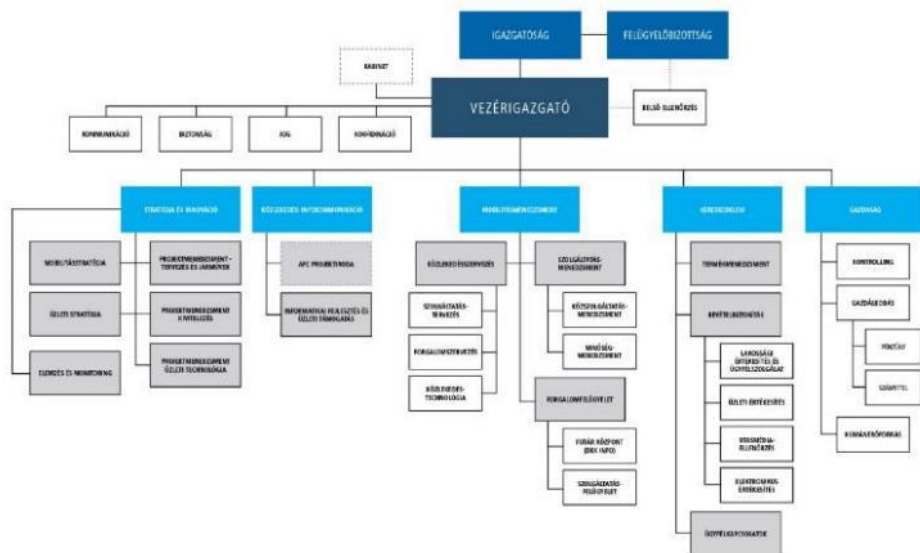


EGYSÉGES ELŐVÁROSI KÖZLEKEDÉS

PÉNZÁRAMOK



II. BKK, MINT MOBILITÁSMENEDZSER



III. Új autóbuszok forgalomba állása 2017.



A BKV Zrt. üzemeltetésében

- Júnisban 30 db csuklós Mercedes Conecto,
- Júliusban 13 db szóló Mercedes Conecto,
- Október-novemberben 30 db szóló Mercedes Conecto.

A VT-Arriva Kft. üzemeltetésében

- Júnisban 15 db szóló MAN A21,
- Augusztusban 15 db szóló MAN A21,
- Szeptemberben 15 db szóló MAN A21.

Valamennyi forgalomba állt autóbusz

- Akadálymentes, teljes hosszban alacsonypadlós,
- Légkondicionált utasterű,
- Euro-6 határértékeket teljesítő motorral szerelt.

A beszerzésekkel hétköznap, csúcsidőben a közlekedő járműpark 95%-a akadálymentes, hétvégente pedig kizárólag akadálymentes autóbuszok közlekednek a hálózaton.

Trolibuszközlekedés fejlesztése



Előzmények

- Az elmúlt években 36 db új, akadálymentes, légkondicionált, felsővezeték használata nélküli közlekedésre is képes trolibusz állt forgalomba;
- A BKK célja, hogy az új járművek önjáróképességét kihasználva szélesebb körben alkalmazzon környezetbarát elektromos közlekedési megoldásokat, többek között a belváros térségében.

A trolibuszhálózat attraktivitásának növelése

- A Szabadság híd nyári hétfégi lezárásával a belvárosban bővültek a troliközlekedési lehetőségek: a kiskörúti villamosok pótlásaként a 72-es járat útvonala a Fővám térig hosszabbodott meg (részben felsővezeték használata nélkül);
- A kiskörúti pótlás sikere alapján 2017 nyaratól hétfévente kísérleti jelleggel a 72-es járat Zuglói vasútállomástól a Kiskörúton és a Baross utcán át egészen az Orczy térig közlekedik;
- A fejlesztéssel új, környezetbarát észak-déli és belvárosi közösségi közlekedési kapcsolat létesült, továbbá az Arany János utcai trolibusz-végállomás terhelése is mérséklődött.

További cél

- A troliközlekedés kísérleti jellegű bővítése az utazóközönség körében népszerűnek bizonyult, így a BKK célja a környezetbarát közlekedési rend további bővítése.
- A jövőbeni fővárosi jármű- és hálózatfejlesztések során kiemelt szempont a korszerű közlekedési módok előtérbe helyezése innovatív eszközökkel.

12

A dunai hajóközlekedés fejlesztése

Jelentős fejlesztés 2016 nyarán

- A megnövekvő forgalomra tekintettel a tavaszi, nyári és koraőszi időszakban sűrűbbé vált a hajóközlekedés;
- **A legforgalmasabb a belvárosi szakaszon bővebb kínálat, ütemes 30 perces követés;**
- Az észak-budai népszerű zöldövezeteket felé vonzó kiszolgálás.
- Az Újpest felé közlekedő hajójárat kínálata a munkába járáshoz kapcsolódó igények kiszolgálására fókuszálódik;

A hajóközlekedés bővítése 2017 folyamán

- A Nemzeti Színház és a **Művészetek Palotája kulturális térség bekapcsolása** a dunai hajóközlekedésbe (2017. tavasz);
- A dinamikusan fejlődő és a szabadidős tevékenységekhez kiváló célpontot jelentő **Kopaszi-gát térségét** 2017 szeptemberétől újból eléri a hajójáratok.

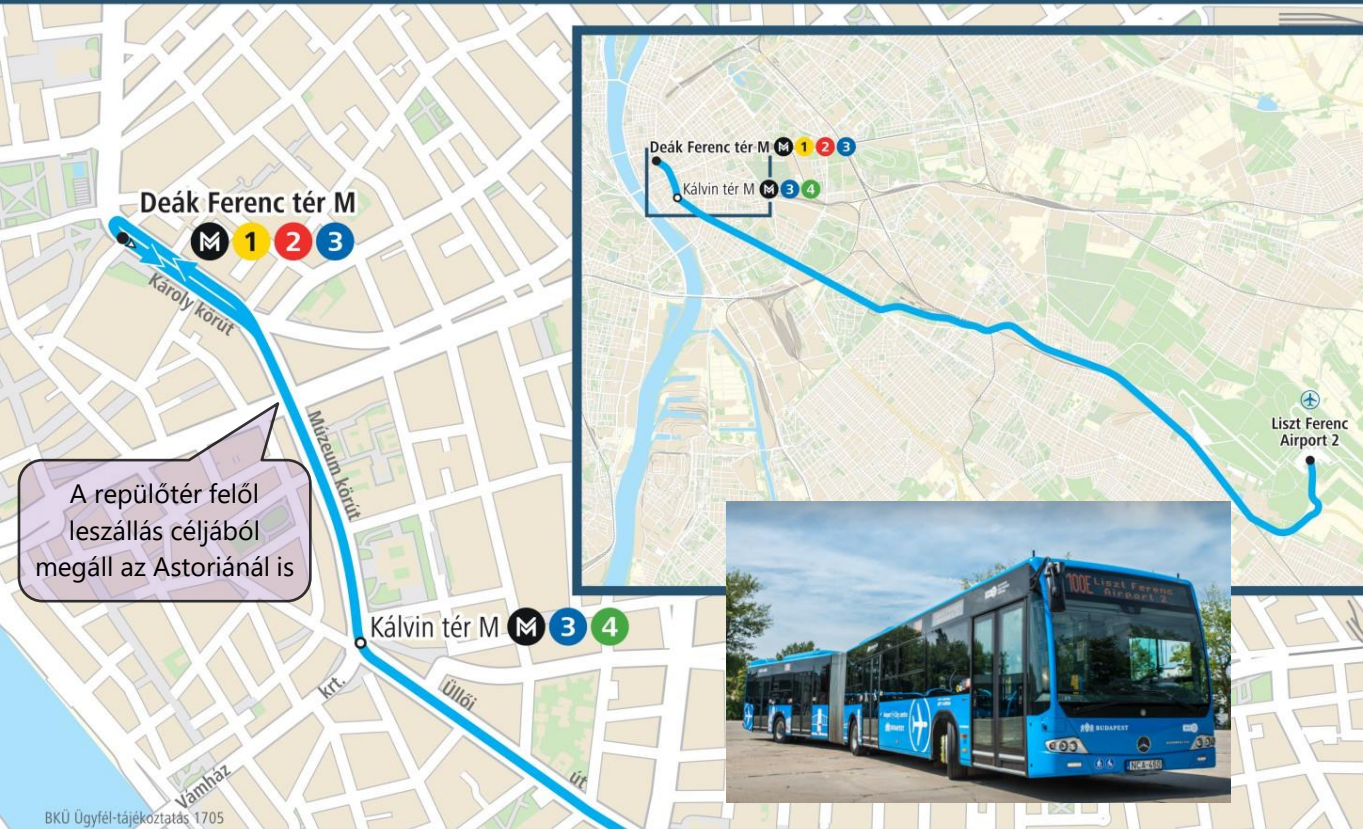


© 2017 BUDA

IV. 100E közvetlen repülőtéri járat



Közvetlen repülőtéri autóbusszjárat útvonala



BKÜ Ügyfél-tájékoztatás 1705

Beindulás

- Fővárosi Önkormányzat döntése alapján 2017. július 8-ától közlekedik.

A 100E járat célja

- Gyors, kényelmes, közvetlen kapcsolat a belváros és a Liszt Ferenc nemzetközi repülőtér között;
- Többlétszolgáltatás, a reptér térségében közlekedő, alapszolgáltatást nyújtó járatok (200E, 900) kínálata változatlanul megmaradt.

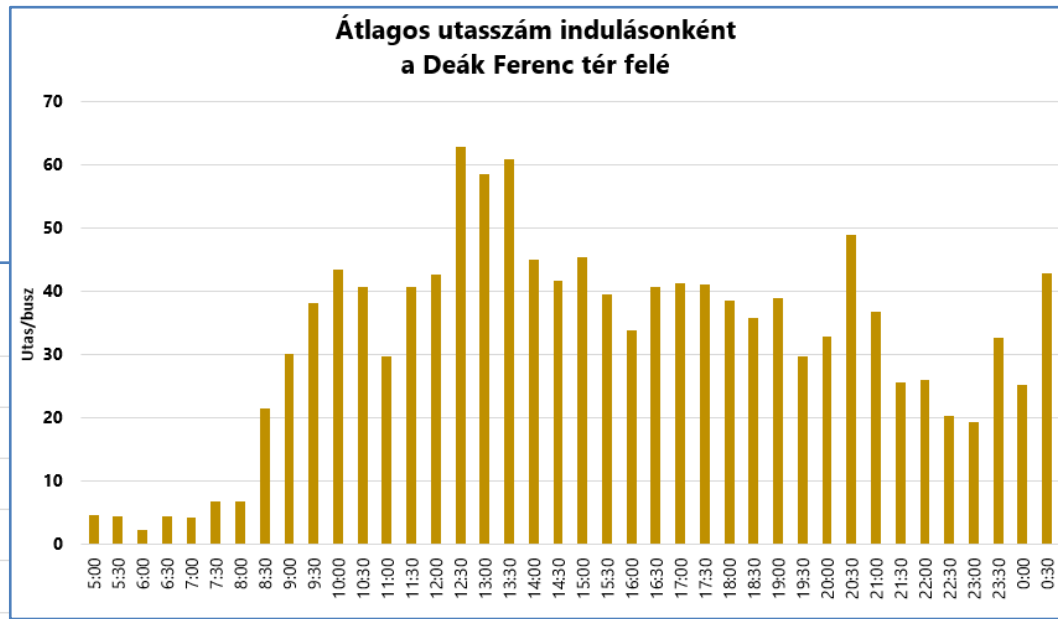
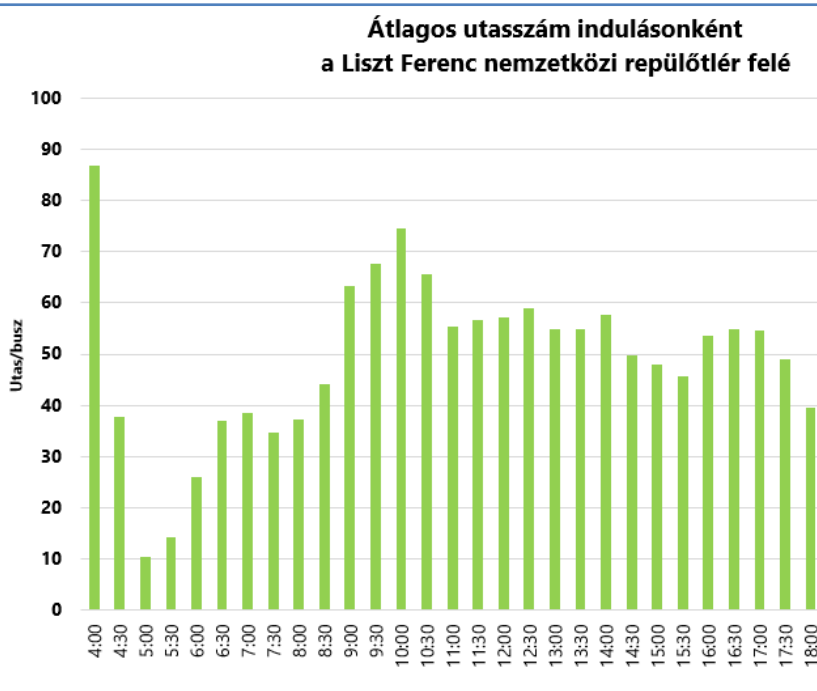
A szolgáltatás jellemzői

- Arculatós, egyedi megjelenésű járművek;
- Új, alacsonypadlós, légkondicionált autóbuszok;
- Speciális díjszabás (900 Ft-os reptéri vonaljegy);
- Elsőajtó felszállás (biztonsági szolgálat felügyeletével)

100E közvetlen repülőtéri járat

A szolgáltatás jellemzői

- Minden nap 4:00 és 0:30 között;
- Ütemes, könnyen megjegyezhető menetrend szerint 30 percnként indul;
- Menetidő: forgalomtól függően 40-60 perc.
- Napi átlagos utasforgalom: 2800-3000 utas



V. AFC projekt

- ✓ Architektúra: **szerveralapú**
- ✓ Utasmédia: érintés nélküli (utazási kártya, érintés nélküli bankkártya, EID)
- ✓ A **kedvezmény-jogosultság** automatikus ellenőrzését biztosítja (NEK, NEJP)
- ✓ Az értéknövelt szolgáltatásokat lehetővé teszi (pl. automatikus bérletmegújítás),
- ✓ Az internetes távértékesítést támogatja
- ✓ Az **időalapú jegy** és a díjplafon-konstrukció bevezetését lehetővé teszi
- ✓ A metróban és néhány hév állomáson automatikusan működő be- és kiléptető kapuk fogadására képes
- ✓ Hatékony bevételvédelmet biztosít és a hamisítások visszaszorítására képes
- ✓ NFC technológia fogadására felkészül (ISO 14443)
- ✓ Nyitott a zónarendszerre, **elővárosi tarifa** kezelésére, **interoperabilitásra**
- ✓ **Integráció** a BKK összes meglévő értékesítési csatornájával
- ✓ **Interoperabilitás** az országos elektronikus jegyrendszerrel



Főbb adatok

- ✓ 2324 jármű (Busz, troli, villamos, fogaskerekű)
56 különböző típussal
- ✓ 817 db kaputest
- ✓ 533 db platform validátor
- ✓ ~12 000 db on-board validátor
- ✓ 15 interface
- ✓ >2.000.000 tranzakció/nap

Pénzügyi háttér

- EBRD
- Fővárosi Önkormányzat
- BKK



KÖSZÖNÖM A FIGYELMET!

