

Újbuda szerepe és magatartása a fővárosi közlekedés alakításában

Takács Viktor Tibor

főépítész

Budapest Főváros XI. kerület

Újbuda Önkormányzata

Újbuda a főváros nyugati kapuja

- M1 / M6 / M7 autópályák, napi 100-120 ezer gépjármű
- Vasúti fővonalak (Kelenföld, déli összekötő híd)
- Volán busz pályaudvar (Kelenföld)
- EURO Velo 6 kerékpáros főútvonal
- Budaörsi repülőtér

Újbuda a főváros nyugati kapuja

- M1 / M6 / M7 autópályák, napi 100-120 ezer gépjármű
- Vasúti fővonalak (Kelenföld, déli összekötő híd)
- Volán busz pályaudvar (Kelenföld)
- EURO Velo 6 kerékpáros főútvonal
- Budaörsi repülőtér

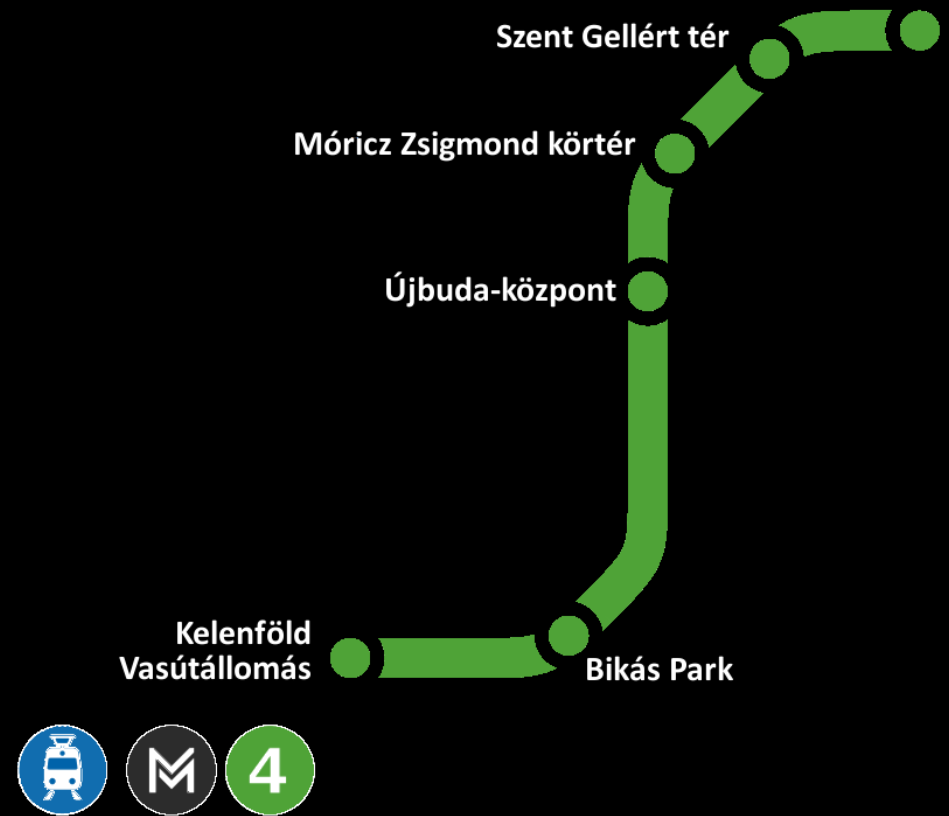
Városi kapcsolatok:

- M4 metró
- Villamosjáratok
- Buszjáratok
- BKV hajóállomás

A közelmúlt fejlesztései

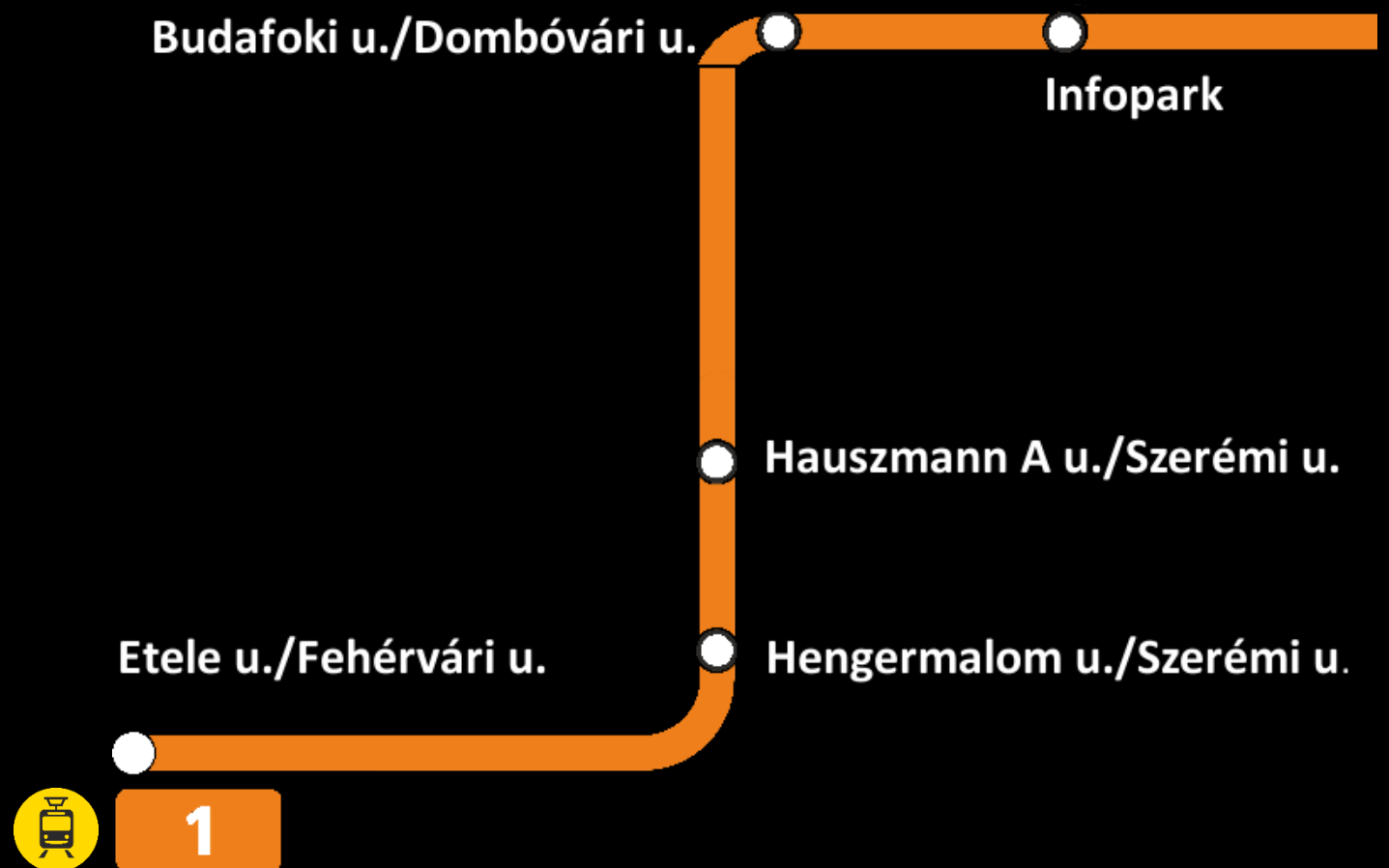
4-es metró

- Nagy kapacitású közlekedési összeköttetés a Belvároson keresztül más városrészekkel
- I. üteme 2014-ben készült el



1-es villamos

- I. üteme 2015-ben valósult meg:
 - Etele u. /Fehérvári u.
 - Hengermalom u. /Szerémi u.,
 - Hauszmann Alajos u. /Szerémi u.,
 - Budafoki u. /Dombóvári u.,
 - Infopark.



Budai fonódó villamoshálózat

- 2016-ban került átadásra
- Átszállás nélkül Óbudáról Újbudára



Fejlesztési és szabályozási környezet

Kétszintű önkormányzat: budapesti sajátosság

Főváros:

- működteti a közlekedési infrastruktúrát (egységesen jó szolgáltatás, fejlesztés)
- felelős a főváros összehangolt fejlődéséért, a szerkezeti tervekért **TSZT-FRSZ**

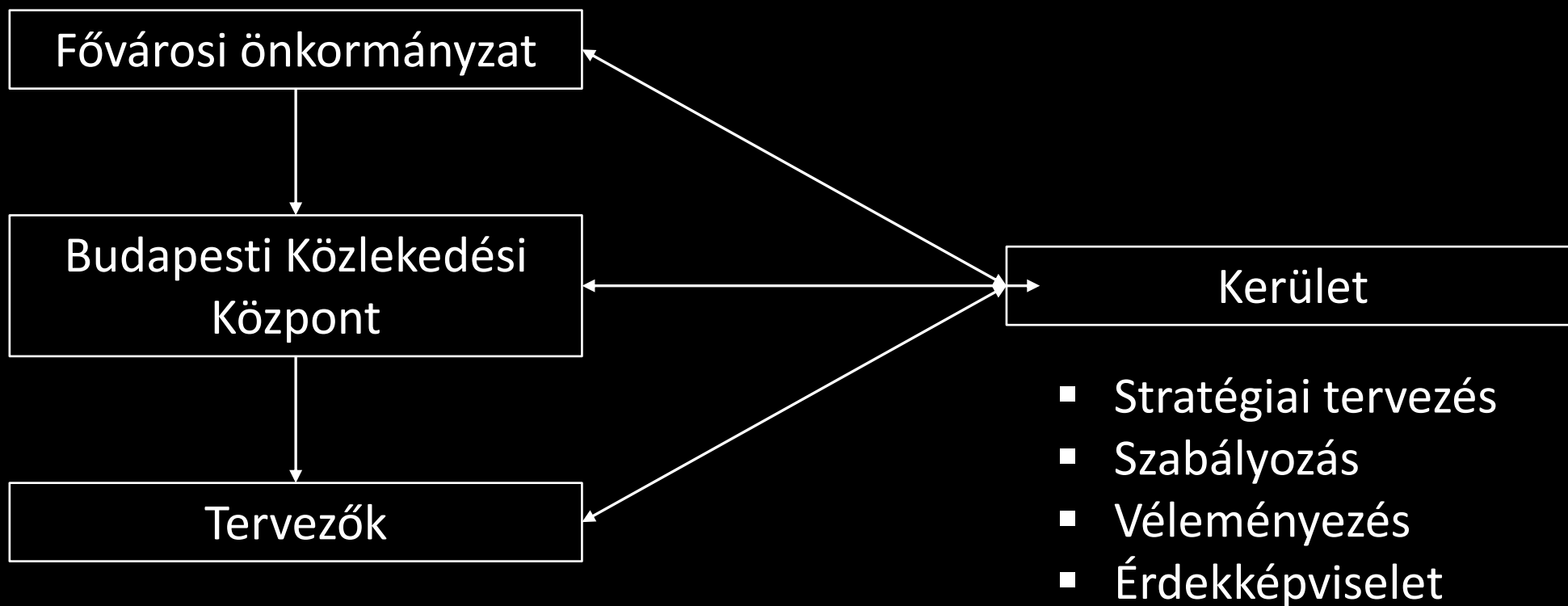
Kerületek:

- működtetik a mellékutakat, tér világítást, stb.
- felelősek az építési szabályozásért **KÉSZ**

Állam:

- működteti az országos közlekedési rendszereket, főutakat, vasutat stb.
(lassan alakuló mégis néha egymásnak gyökeresen ellentmondó fejlesztési koncepciók, Ferencvárosi főpályaudvar, Déli pu., Kelenföldi pu alulfejlesztettsége, stb.)
- felelős az országos szabályozásért **ORTT**
(nincs közvetlen kommunikáció a helyi és az országos hatóság között, Albertfalvai híd lekerült az ORTT-ről, holott 2014 év végén jelent meg egy összekötő út az Eger út és az Albertfalvai híd budai hídfő között)

Együttműködés



A kerület szerepe

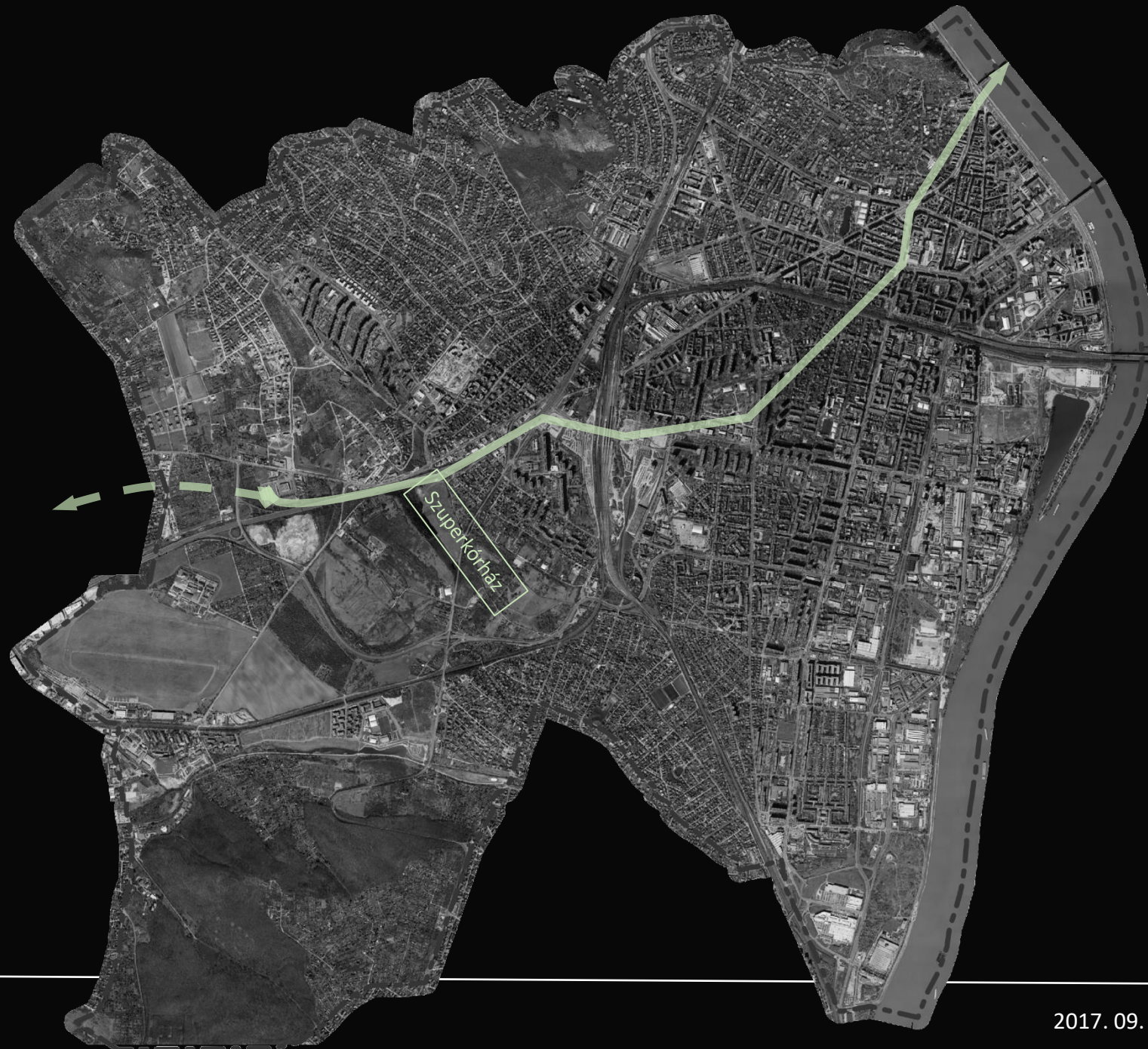
- elkészíti a (főváros üzemeltetésében lévő) közösségi közlekedési eszközökre a maga fejlesztési stratégiáját, ami tárgyalási alap
- A kerületi szabályozás elkészítésekor számol a fejlesztésekkel, és területet biztosít a közlekedési beruházásoknak is
- Az egyes közlekedési beruházások tervezésekor intenzíven, és ha kell, hívatlanul is, részt vesz a tárgyalásokon

A jövő fejlesztési irányai

4-es metró

Új területek és funkciók becsatolása:

- Dobogó városrész (Dél-Budai Centrum, Gazdagréti lakótelep)
- Budaörsi Virágpiac (Madárhegy)
- Elővárosi kötőtpályás kapcsolat

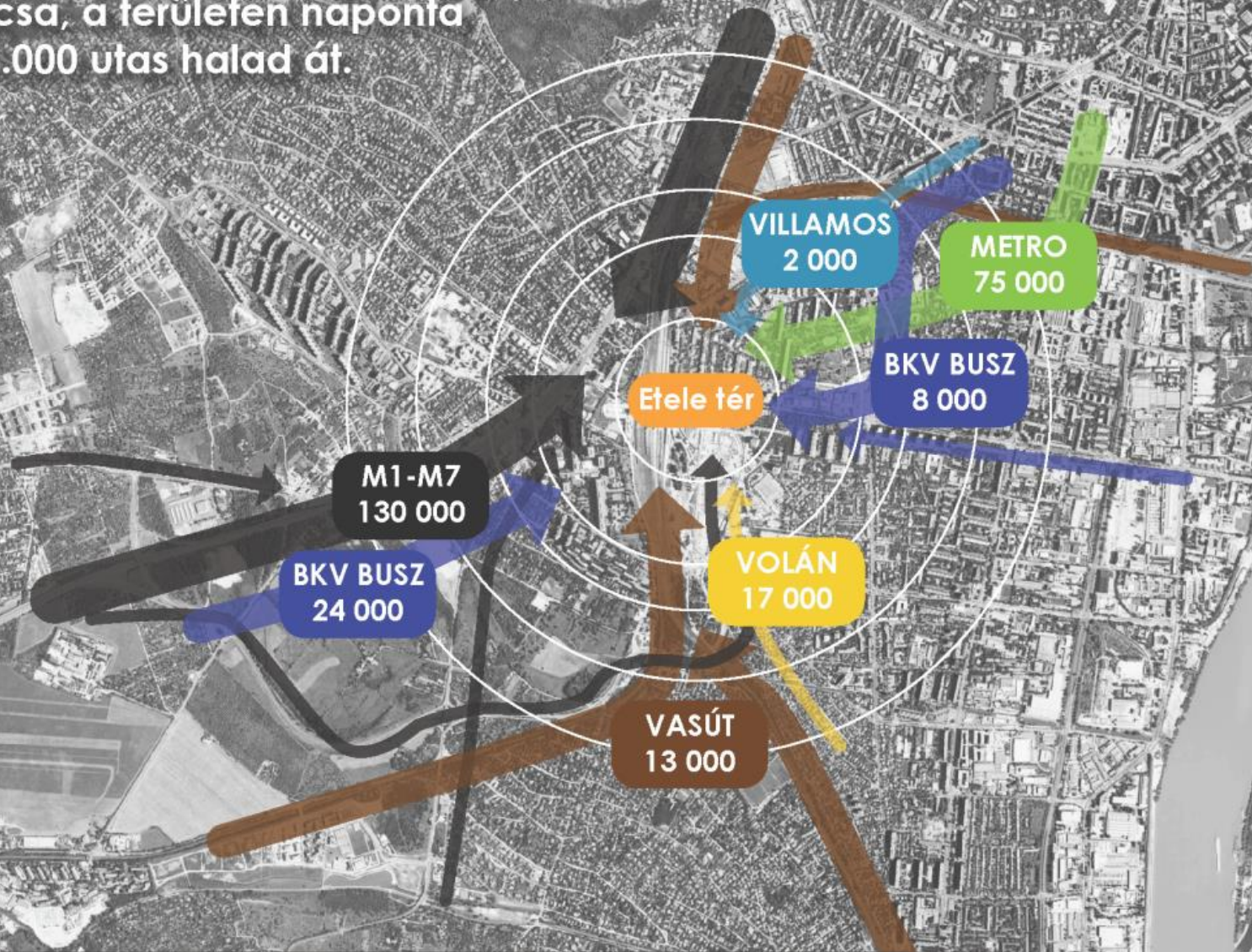


Intermodális központ kiépítése

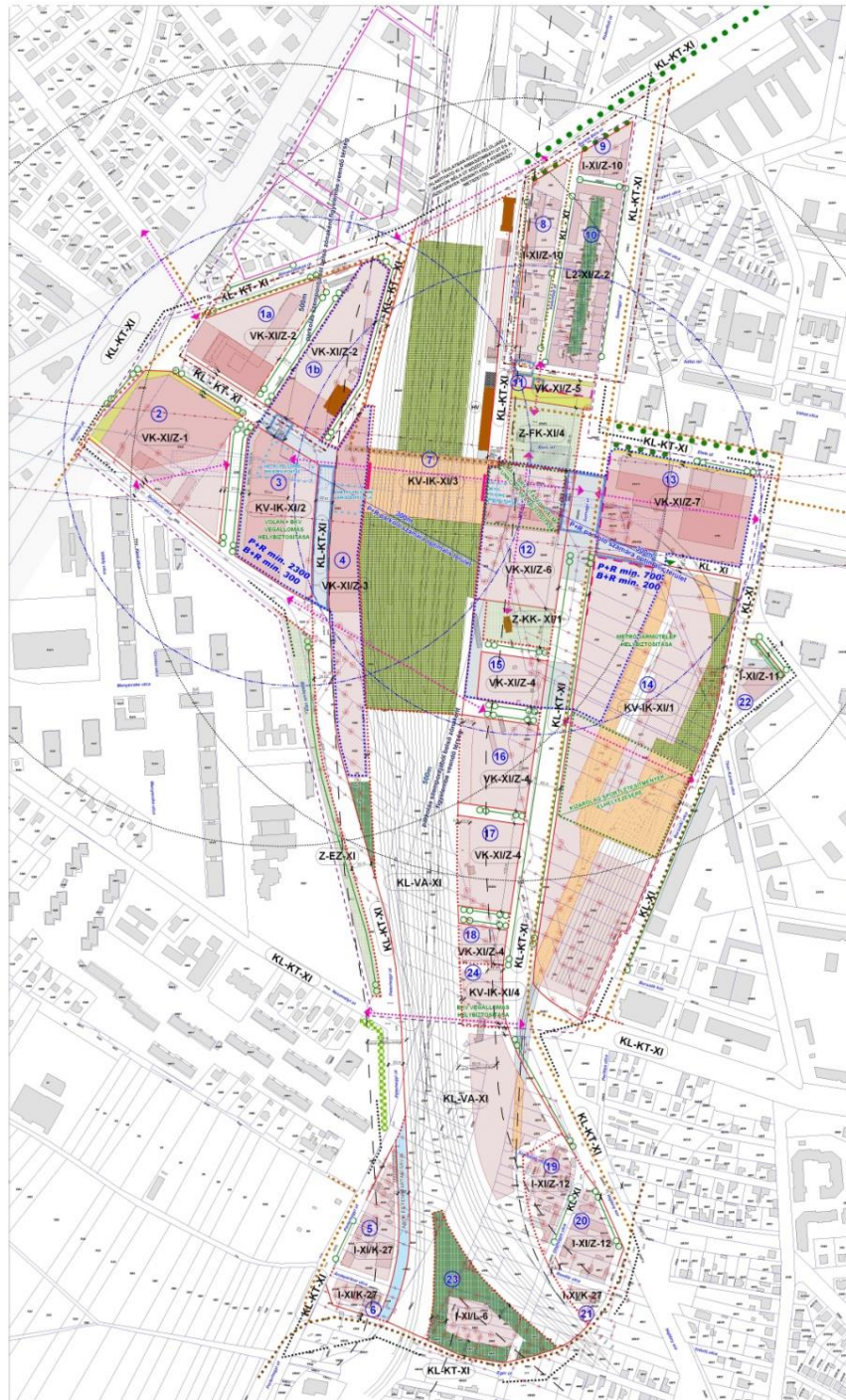
- Őrmező intermodális csomópont buszterminál és P+R.
- A kelenföldi mellékközpont intermodális szerepkörének korszerű kiépítése.
- Kelenföld pályaudvar megújítása (állomásépület és infrastruktúra fejlesztés).
- Kelenföld-Őrmező térség, mint nyugati kaputérség kialakítása.
- Jelentős ingatlanfejlesztési potenciál és értéknövelő hatás a környező területekre



Az intermodális csomópont kialakítása az agglomerációs közlekedés és a 4-es metro kulcsa, a területen naponta 400.000 utas halad át.



* A számadatok a forgalmi adatokat mutatják a területen. (fő/nap/irány)



Budapest, XI. kerület, Újbuda, Budaörs térsége
Bemutató terv - Előzetes terv - Bemutató terv -
Helyszínrajz - Építési engedélykérelem -
Bemutató terv - Bemutató terv - Bemutató terv
Műhely- és szerkesztői munkák

szabályozási terv

M 1:2 000



- ÁLLANDÓ ÉS VÁLTOZÓ ELEMZÉS**
- Állandó elemek
 - Változó elemek
 - ... (detailed list of symbols and their meanings)

- ÉPÍTÉSI SZABÁLYOK**
- Építési szabályok
 - ... (detailed list of construction rules)

Építési terv	Építési terület	Építési terület mérete	Építési terület területe	Építési terület területe	Építési terület területe
1-1	1-1	1-1	1-1	1-1	1-1
1-2	1-2	1-2	1-2	1-2	1-2
1-3	1-3	1-3	1-3	1-3	1-3
1-4	1-4	1-4	1-4	1-4	1-4
1-5	1-5	1-5	1-5	1-5	1-5
1-6	1-6	1-6	1-6	1-6	1-6
1-7	1-7	1-7	1-7	1-7	1-7
1-8	1-8	1-8	1-8	1-8	1-8
1-9	1-9	1-9	1-9	1-9	1-9
1-10	1-10	1-10	1-10	1-10	1-10
1-11	1-11	1-11	1-11	1-11	1-11
1-12	1-12	1-12	1-12	1-12	1-12
1-13	1-13	1-13	1-13	1-13	1-13
1-14	1-14	1-14	1-14	1-14	1-14
1-15	1-15	1-15	1-15	1-15	1-15
1-16	1-16	1-16	1-16	1-16	1-16
1-17	1-17	1-17	1-17	1-17	1-17
1-18	1-18	1-18	1-18	1-18	1-18
1-19	1-19	1-19	1-19	1-19	1-19
1-20	1-20	1-20	1-20	1-20	1-20
1-21	1-21	1-21	1-21	1-21	1-21
1-22	1-22	1-22	1-22	1-22	1-22
1-23	1-23	1-23	1-23	1-23	1-23
1-24	1-24	1-24	1-24	1-24	1-24

Építési terv

Építési terület	Építési terület mérete	Építési terület területe
Építési terület	Építési terület mérete	Építési terület területe
Építési terület	Építési terület mérete	Építési terület területe

Építési terv

Építési terület	Építési terület mérete	Építési terület területe
Építési terület	Építési terület mérete	Építési terület területe
Építési terület	Építési terület mérete	Építési terület területe

Építési terv

Építési terület	Építési terület mérete	Építési terület területe
Építési terület	Építési terület mérete	Építési terület területe
Építési terület	Építési terület mérete	Építési terület területe

Építési terv

Építési terület	Építési terület mérete	Építési terület területe
Építési terület	Építési terület mérete	Építési terület területe
Építési terület	Építési terület mérete	Építési terület területe

Építési terv

Építési terület	Építési terület mérete	Építési terület területe
Építési terület	Építési terület mérete	Építési terület területe
Építési terület	Építési terület mérete	Építési terület területe

Építési terv

Építési terület	Építési terület mérete	Építési terület területe
Építési terület	Építési terület mérete	Építési terület területe
Építési terület	Építési terület mérete	Építési terület területe

Budaörsi út újrarendelése

- Autópálya bevezető szakaszból városi főút Nyugati kapu funkcióból fakadó jelentős és növekvő az átmenő forgalom terhelése.
- Vasútvonalak és főutak (M1-M7 bevezető szakasza – Budaörsi út) erős területelválasztó hatásúak => kerület térszerkezete
- Hegyvidéki gyűjtő utak főúthálózati kapcsolatainak hiányossága a Budaörsi út csomópontjait terheli



Gazdagrét és Madárhegy szorosabb becsatolása

- 4-es metró vonalának meghosszabbítása (TSZT-ben is)
- Madárhegyen intenzíven beépülő terület szilárd burkolatú útjainak tervezése és építése



Déli pályaudvar és Kelenföld vasútállomás újra tervezése

- Déli pályaudvar esetleges bezárása vagy kapacitás-csökkentése esetén a Kelenföldi vasútállomás növelése
- A változó szerepkör infrastrukturális kihívásai és lehetőségei



Ferencváros – Kelenföld vasútvonal

- Harmadik vágány kiépítése a Dunán keresztül a Hamzsabégi út mentén.
- Új vasúti megállóhelyek létesítése és becsatlakozás a városi közlekedési rendszerbe:
 - Nádorkerti út
 - Fehérvári út
 - Bartók Béla út
 - Villányi út (TSZT 2015)



Dunai hajózás

- Kopaszi gáttól délre a vízi közlekedés lehetősége nincs kihasználva
- Budafok bekötése a város turisztikai életébe fontos, Újbuda számára is hasznos.
- A Rákóczi hídtól délre eső szakaszon a menetrendszerű közforgalmi személyhajózás beindítása 2020 után várható.



Galvani híd

- Csepelnek a XI. kerülettel jelenleg nincs közúti kapcsolata
- Műszaki előkészítés
- Építészeti tervpályázat



Galvani híd

- közúti kapcsolat teremtése Csepel és Újbuda között
- Műszaki előkészítés
- Építészeti tervpályázat

Albertfalvai híd

- Közúti alagút Kőérberekből
- Összekötő út a vasút mentén TSZT 2015



Budai fonódó_2 villamos

- Összeköttetés a Belváros és Dél Buda között
- Albertfalvai fejlesztések közlekedési ellátása



Budai fonódó_2 villamos

- Összeköttetés a Belváros és Dél Buda között
- Albertfalvai fejlesztések közlekedési ellátása
- Dél budai villamos hurok kiépítése

