

A MÁV Zrt. a „szolgáltató” pályavasút - Hogyan jobban?

XVII.
Pályafenntartási
Konferencia

2017. szeptember 20-22.

Veszprémi László
Üzemeltetési vezérigazgató-
helyettes

MÁV Zrt.



Pályavasúti szolgáltatási portfólió

Pályavasút

Szolgáltatások

Alapszolgáltatások

Köteles biztosítani

Menetvonal biztosítás
Közlekedtetés
Felsővezeték használat

Járulékos szolgáltatások

Köteles biztosítani

Állomáshoz való hozzáférés
Járműtárolás
Mérlegelés
Tolatás

Kiegészítő szolgáltatások

Meghirdetése esetén köteles biztosítani

Vontatási villamos energia biztosítása

Mellékszolgáltatások

Meghirdetése esetén köteles biztosítani

Menetjegy kiadás és számadópénztári tevékenység

Egyéb nyújtható szolgáltatások

Nyújtása opcionális, eseti megegyezéssel

Fékpróba
Oktatás
Vizsgáztatás

JOGSZABÁLY

PIAC



HHD 92 mrd Ft

Vonat db 1,38 millió

VKM 101 millió

BTKM 38,7 btkm

Szolgáltatási
kulcsmutatók



MRSZ 90,17 %

Vágánygeometriai adatok

Lassan bejárandó pályaszakaszok

Tengelyterhelés - korlátozás

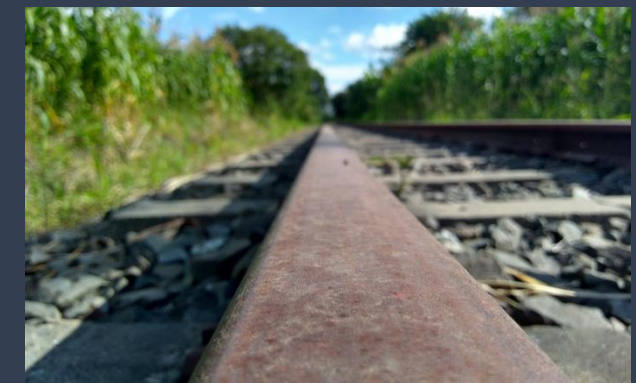
Biztosító- és jelzőberendezés hibaszám

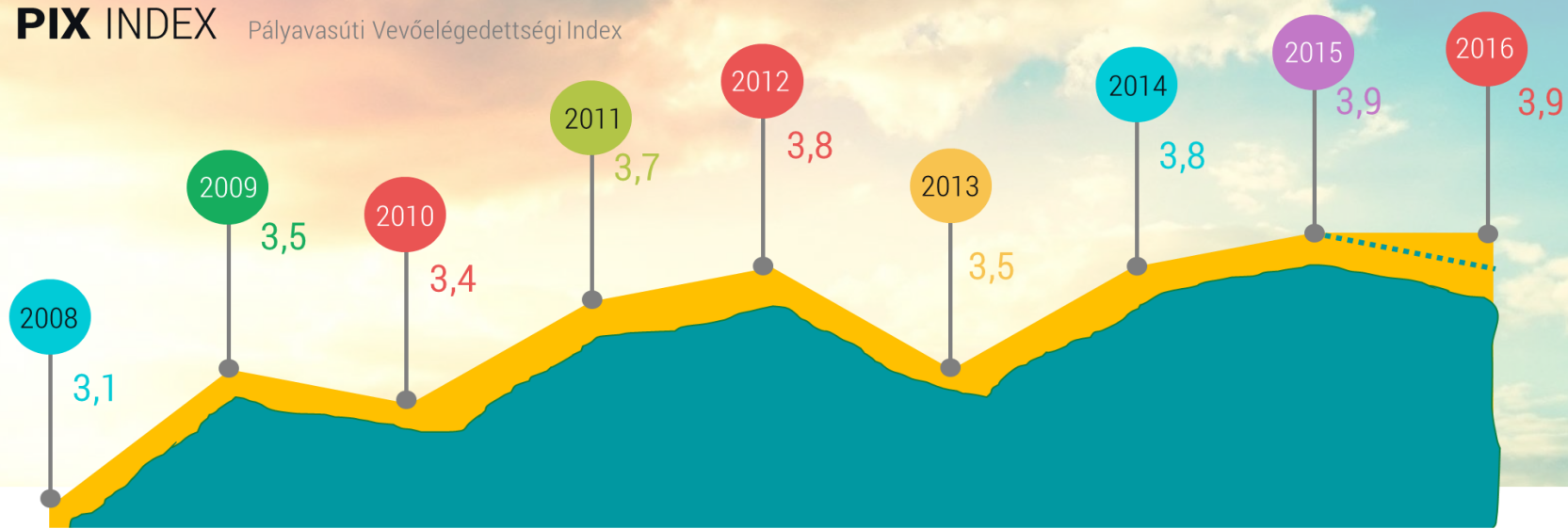
Felsővezetéki energiaellátó rendszer rendelkezésre állás

Vonatkésések mértéke



**Szolgáltatási szint
mérése**





Vevőelégedettség

Előrelépés, fejlesztés szükséges

- Személyfüggő teljesítmények kiszűrése
- Vasúti pályahálózat állapota (elsősorban a rakodóvágányok, illetve maximális tengelyterhelés tényleges biztosítása)
- Felújítások minőségi paramétereit (elsősorban a biztosító berendezések hibái)
- Tolatási szolgáltatás, ezen belül a tolatószemélyzet rendelkezésre állása (pl. mobil tolatócsapat felállítása)

Sz
T
E
Ny

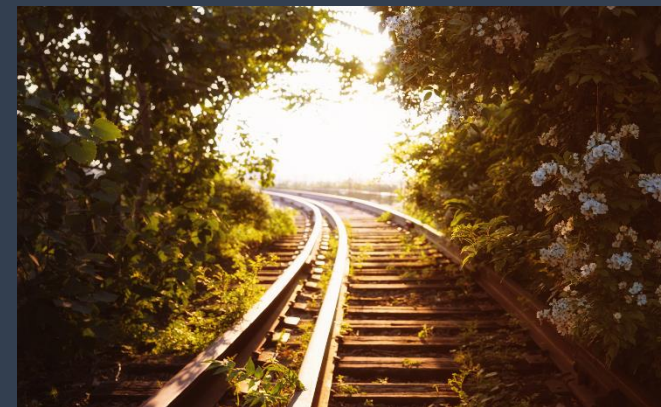


Pályavasúti szolgáltatásnyújtás alapja

- infrastruktúra folyamatos műszaki fejlesztése,
- hatékony üzemeltetése
- piaci igényeknek való megfelelés

kulcskérdés

Szolgáltatási színvonal emelése



A siker kulcsa

**PIACI IGÉNYEKNEK
MEGFELELŐ
ÁTALAKULÁS**





Hogyan jobban?

XVII.
Pályafenntartási
Konferencia

2017. szeptember 20-22.

Veszprémi László
Üzemeltetési vezérigazgató-
helyettes

MÁV Zrt.



Integrált szemlélet

Szolgáltatói magatartás

Elemző-gondolkodó attitűd

Kommunikáció

Gondolkodásmód



VÁGÁNYZÁRAK, ÁTÉPÍTÉSEK ELŐKÉSZÍTÉSE



Kapacitás korlátozások tervezése

- integrált szemlélet az előkészítés során
- kevés forrás miatt a biztonsági, forgalmi szempontok érvényesítése
- előzetes erőforrás tervezés (Forgalom, Pályalétesítmény, TEB)
- a pályakapacitás korlátozások összehangolása a tervezés során
- HÜSZ vágányzárak tervezése
- kapcsolattartás, egyeztetés a VPE Kft.-vel, vasúti társaságokkal
- Központi/Területi vágányzári bizottsági értekezletek

Kapacitás korlátozások tervezése II.

FENNTARTÁS, KARBANTARTÁS

- üzembiztonsági vágányzárak (egyeztetés a legkisebb zavartatás érdekében)
- tervezett megelőző karbantartás (váltó hibák megelőzésére rendszeres közös pályásbiztosítóberendezési vizsgálat)
- erőforrások allokációja a tervezés során (Ft, anyag, gép, emberi erőforrások)
- Karbantartáshoz, kapacitás korlátozáshoz illesztett foglalkoztatás
- Külső közreműködés tervezése



IRÁNYÍTÁS, ZAVARKEZELÉS



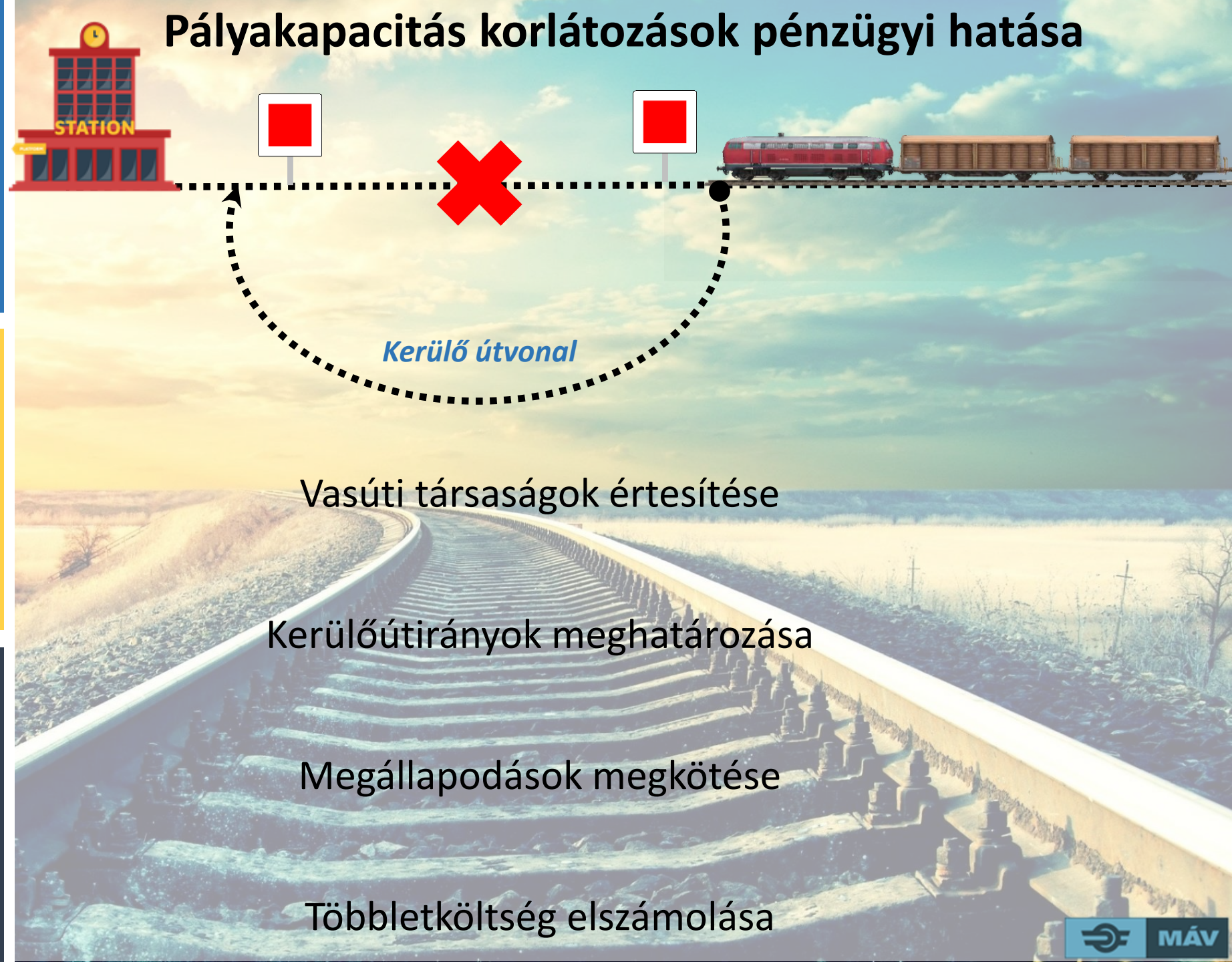
Kapacitás korlátozások tervezése III.

A pályakapacitás korlátozás során alkalmazható pályavasúti intézkedések:

- kerülő útirány kijelölése az utazási és a szállítási lehetőségek megtartása érdekében
- Kerülő útirányok paramétereinek a megőrzése
- Pályakapacitás korlátozás idején is szükséges szabad kapacitást hagyni a zavarkezelésre

Pályakapacitás korlátozások pénzügyi hatása

TERVEZHETŐSÉG,
ELŐRELÁTÁS,
KOMPENZÁCIÓ



Vasúti társaságok értesítése

Kerülőútirányok meghatározása

Megállapodások megkötése

Többletköltség elszámolása



Állomási szolgáltatások teljesítése

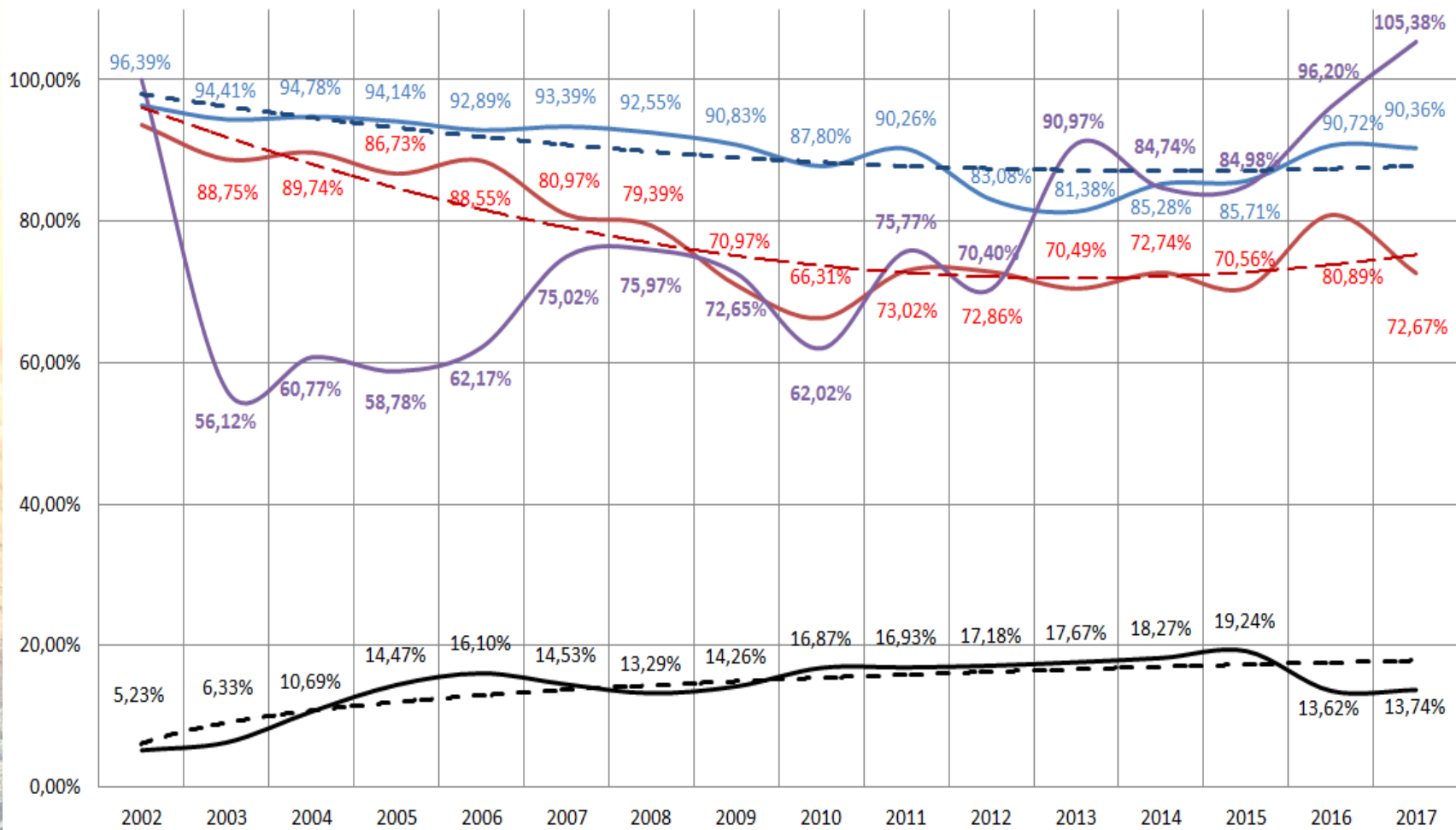
- A hirdetménytárolók, vágányszám jelzések, lábakon álló és oszlopon elhelyezett állomási névtáblák, a peronok, járdák és utak, az alul-és felüljárók hiba - és üzemzavar elhárításának, a lehető legrövidebb időn belüli megkezdése
- A beruházást, fejlesztést, közbeszerzési eljárást érintő szolgáltatási hiányosságoknál a szerződésben rögzített határidők betartása
- A szolgáltatások ellenőrzése során feltárt hiányosságok, hibák csökkentésére, kiküszöbölésére intézkedések kérése, javaslatok tétele

KÖSZ MEGFELELÉS

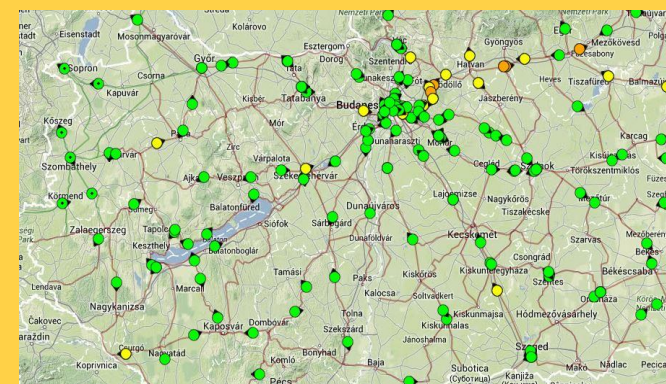


Sebességkorlátozási, pontossági és pályafenntartási adatok összefüggései

- Személyszállító vonati pontosság
- Ideiglenes korlátozás aránya az állandó korlátozáshoz
- - Személyszállító vonatok pontossági trendje
- - Ideiglenes sebességkorlátozások arányának trendje
- IC vonati pontosság
- Pályafenntartási költségek aránya a 2002. évi reálértéken (2002=100%)
- - IC vonati pontosság terndje



SEBESSÉG-KORLÁTOZÁS ÉS PONTOSSÁG

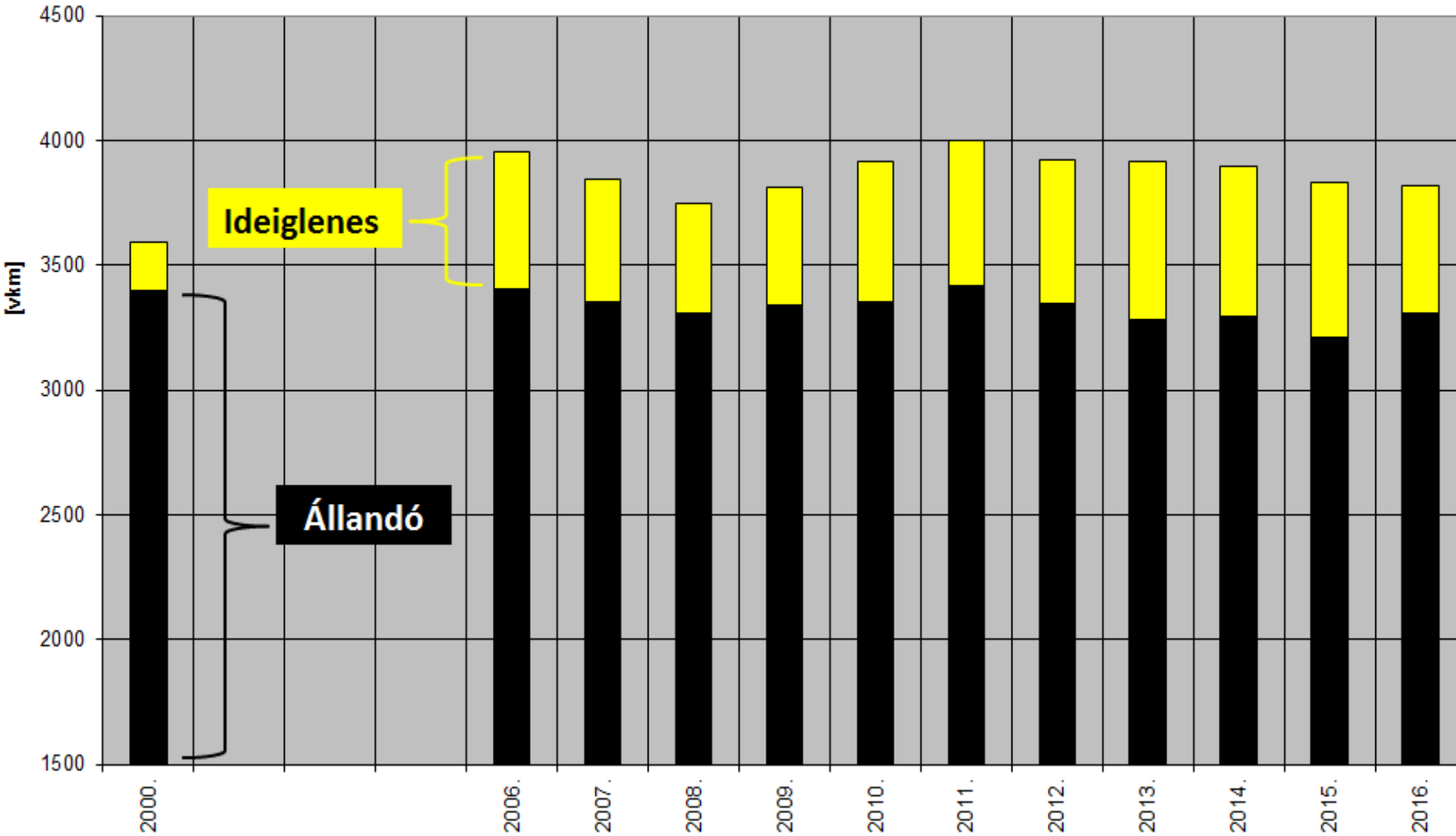


Pályalétesítmény pozitív víziója

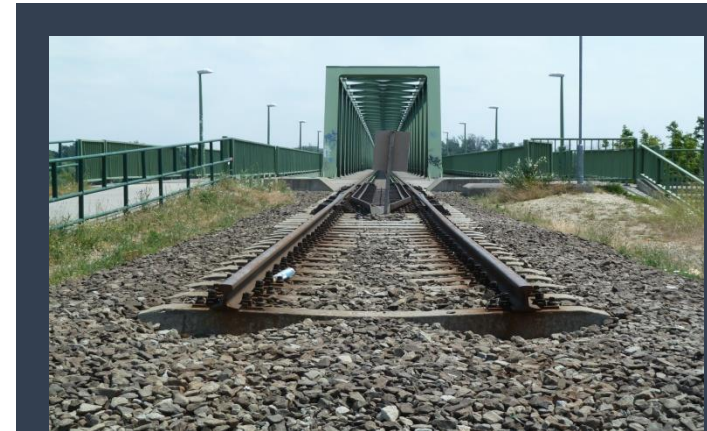
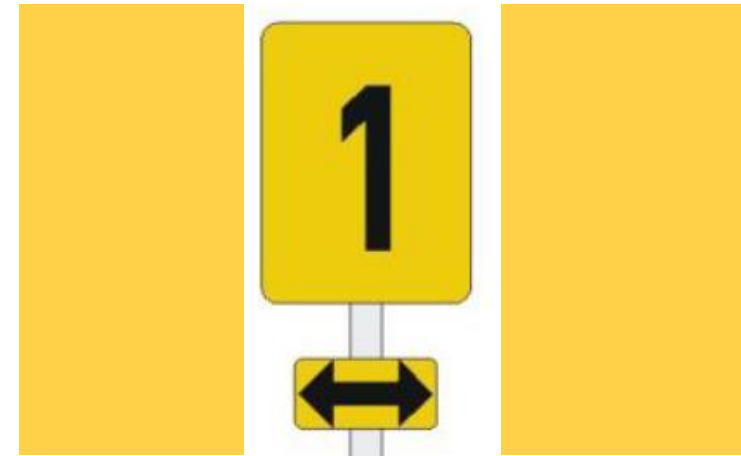
- Fejlesztések nagyságrendje és hatásai a hálózatra
- A sebességkorlátozások változási trendje 2020-ig
- A munkafilozófiánk fejlődéstörténete és a jövő



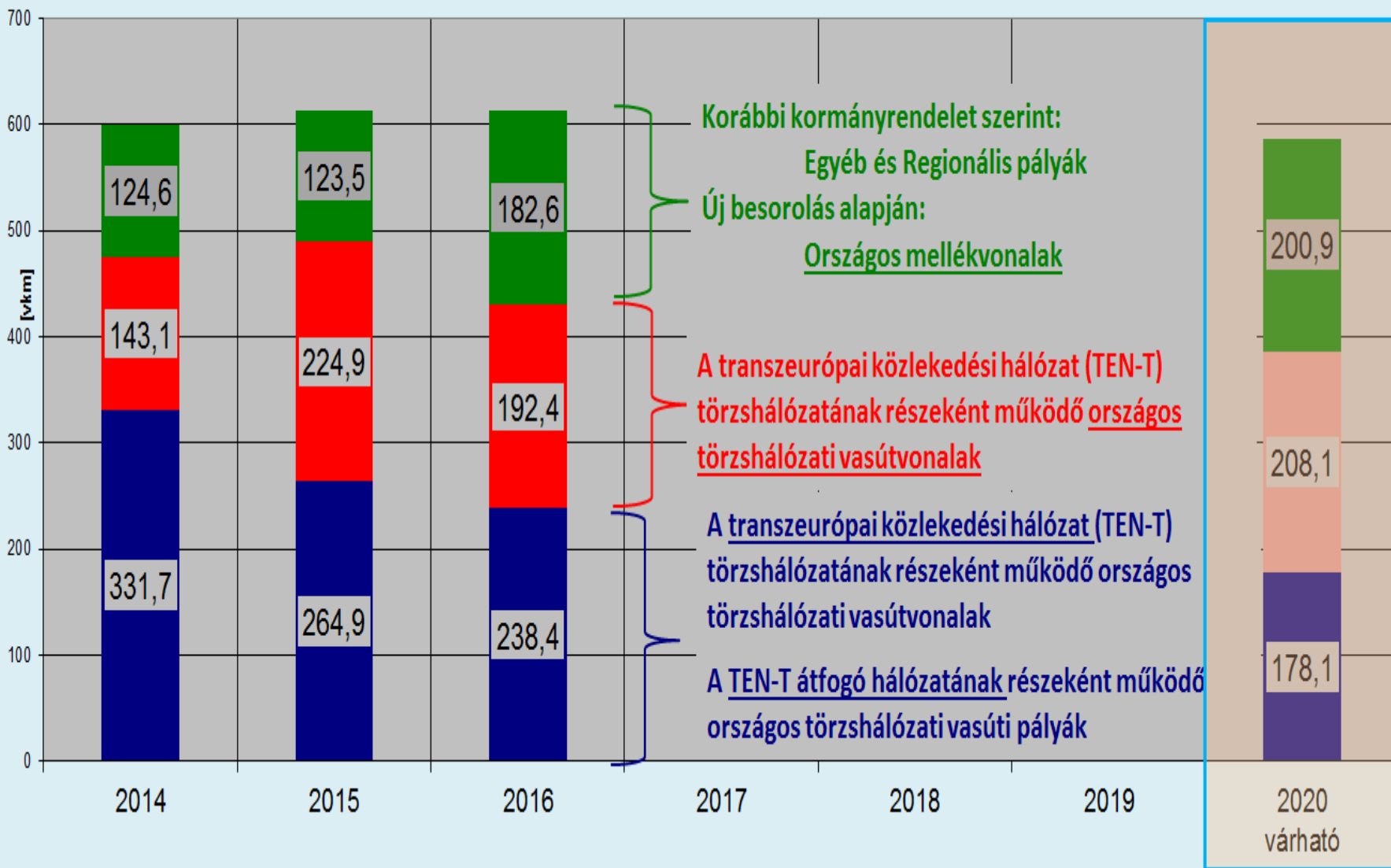
Sebességkorlátozások hossza



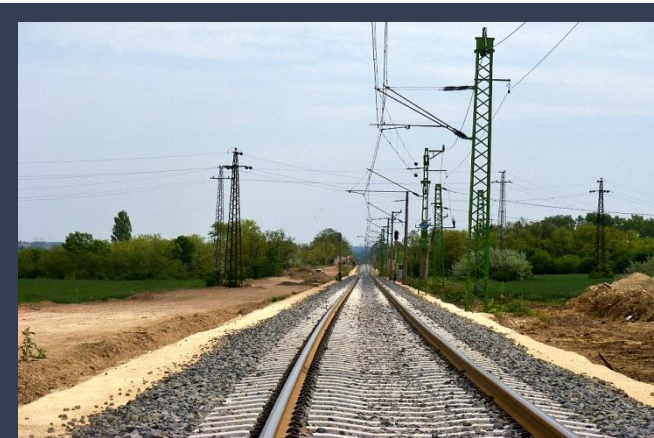
SEBESSÉG- KORLÁTOZÁSOK



Ideiglenes sebességkorlátozások hossza vonalkategóriánként 2014 – 2016 és jövőkép

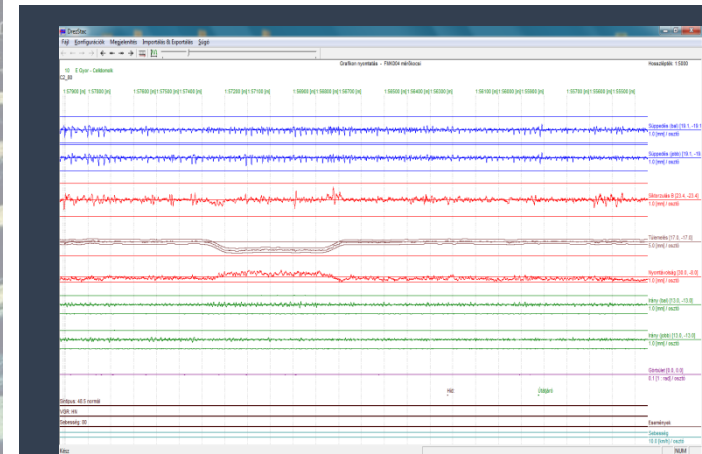
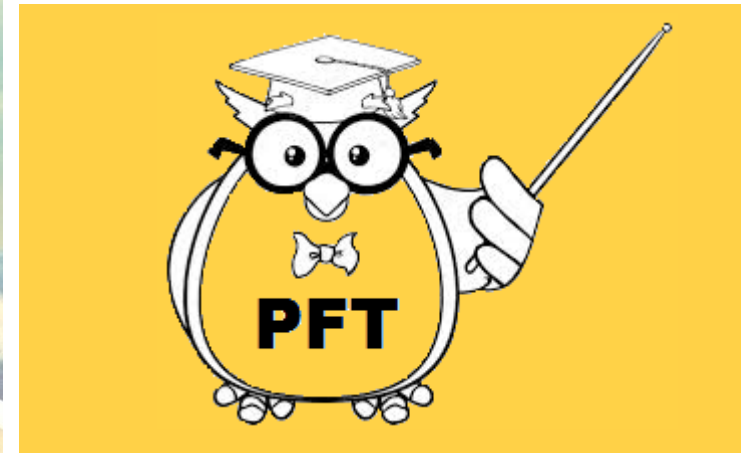
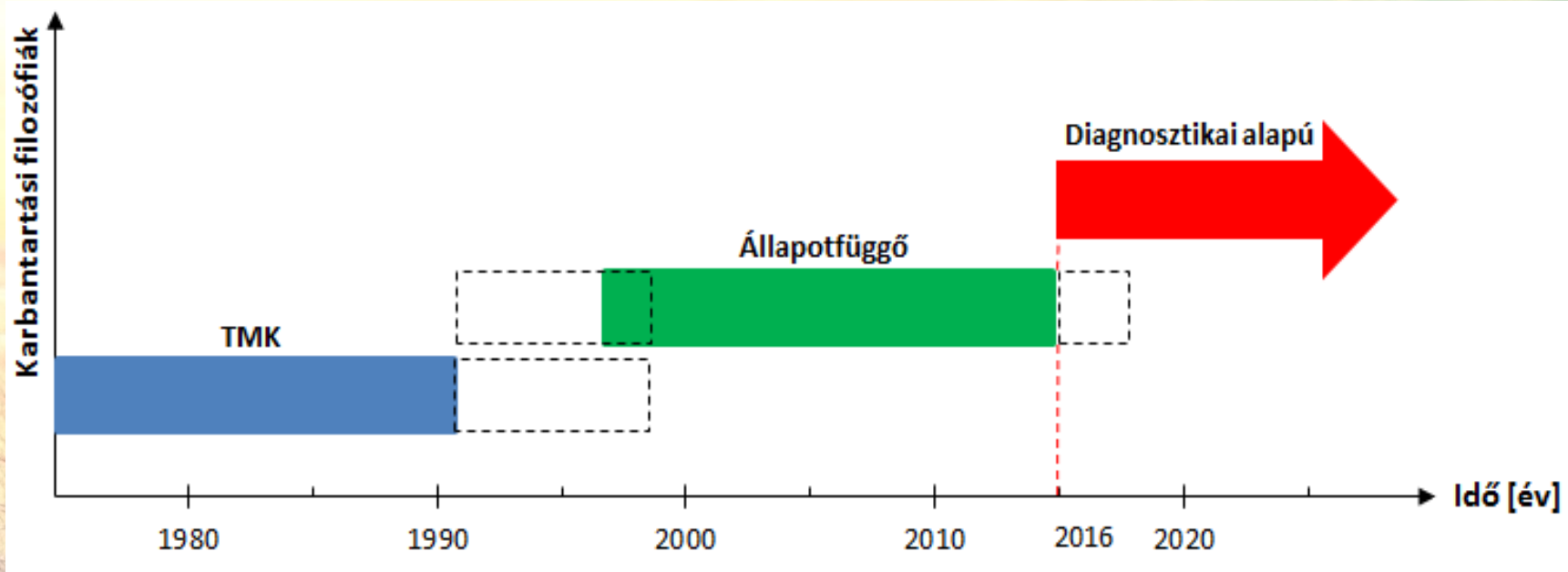


IDEIGLENES SEBESSÉG-KORLÁTOZÁSOK



Pályakarbantartási filozófiák evolúciója

KARBANTARTÁSI FILOZÓFIÁK



Pályakarbantartási filozófiák

- Szórványos karbantartási rendszer (hibáig üzemeltetés)
- Tervszerű Megelőző Karbantartási rendszer (TMK):
Tervezhető, magas költségszint és túlmunkáltatás jellemzi
- Pályaállapottól függő karbantartási rendszer:
A létesítmény műszaki állapotából indul ki, csak akkor és ott kerül munkavégzésre sor, ahol valóban szükséges
- Diagnosztikai alapú karbantartási rendszer:
Jobban tervezhető, költséghatékony

KARBANTARTÁSI FILOZÓFIÁK



XVII.
Pályafenntartási
Konferencia

Köszönöm a figyelmet!

Veszprémi László
Üzemeltetési vezérigazgató-helyettes
MÁV Zrt.

2017. szeptember 20-22.

