

Tapasztalatok a saját kivitelezésű komplex karbantartási és felújítási munkákról.



Ikker Tibor
Pályavasúti Üzletágvezető



A GYSEV Zrt. üzemeltetés stratégiai alapelvei

**Magas
színvonalon
üzemeltetett
infrastruktúra**

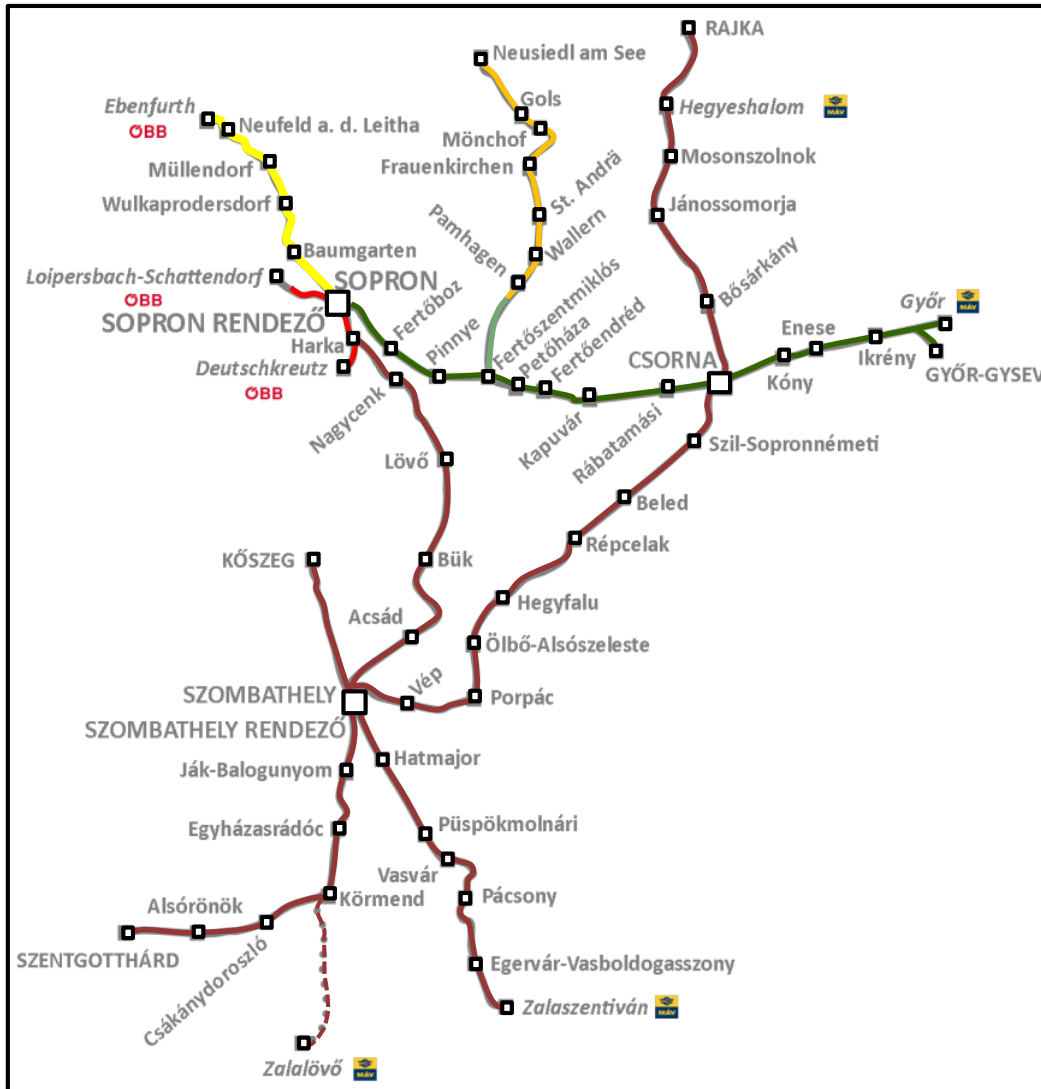
**Utas központú
Szolgáltatások**

**Színvonalas
járműpark
(vontató és
vontatott)**

**Nyertes
pályázatok**

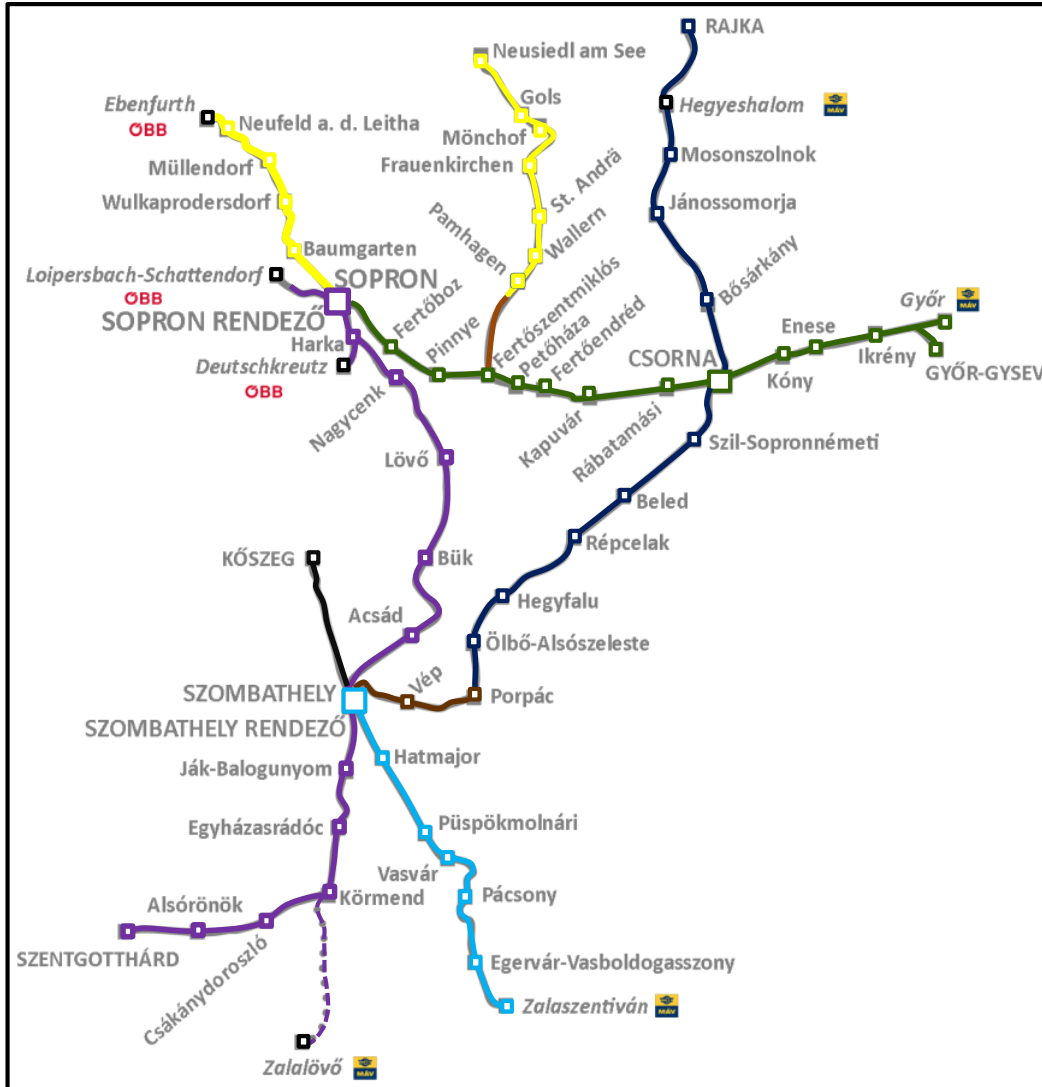


A GYSEV Zrt. által üzemeltetett vonalhálózat



Ebenfurth - Wulkaprodersdorf – Sopron	31,0	km
Sopron – Győr	88,9	km
Neusiedl am See – Pamhagen – Fertőszentmiklós	49,3	km
Ágfalva oh. – Sopron Harka – Szombathely	62,4	km
Szombathely – Szentgotthárd	54,9	km
Rajka oh. – Csorna – Porpác – Szombathely	126,3	km
Szombathely – Kőszeg	17,5	km
Körmend – Zalaegerszeg	22,2	km
Szombathely – Zalaszentiván	49,3	km
Sopron-Deutschkreutz	7,2	km
Összesen:	509	km
Magyar üzemrész:	430	km

A GYSEV Zrt. által üzemeltetett vonalhálózat korossága



Szombathely-Szentgotthárd: 2011 (120 km/h)

Sopron-Szombathely: 2002(Acsád – Szhely) /2010 (120 km/h)

Győr-Sopron: 1984/2015 (120/100 km/h)

Hegyeshalom-Porpác: 1979-83 (100 km/h)

Porpác- Szombathely: 1975 (120 km/h)

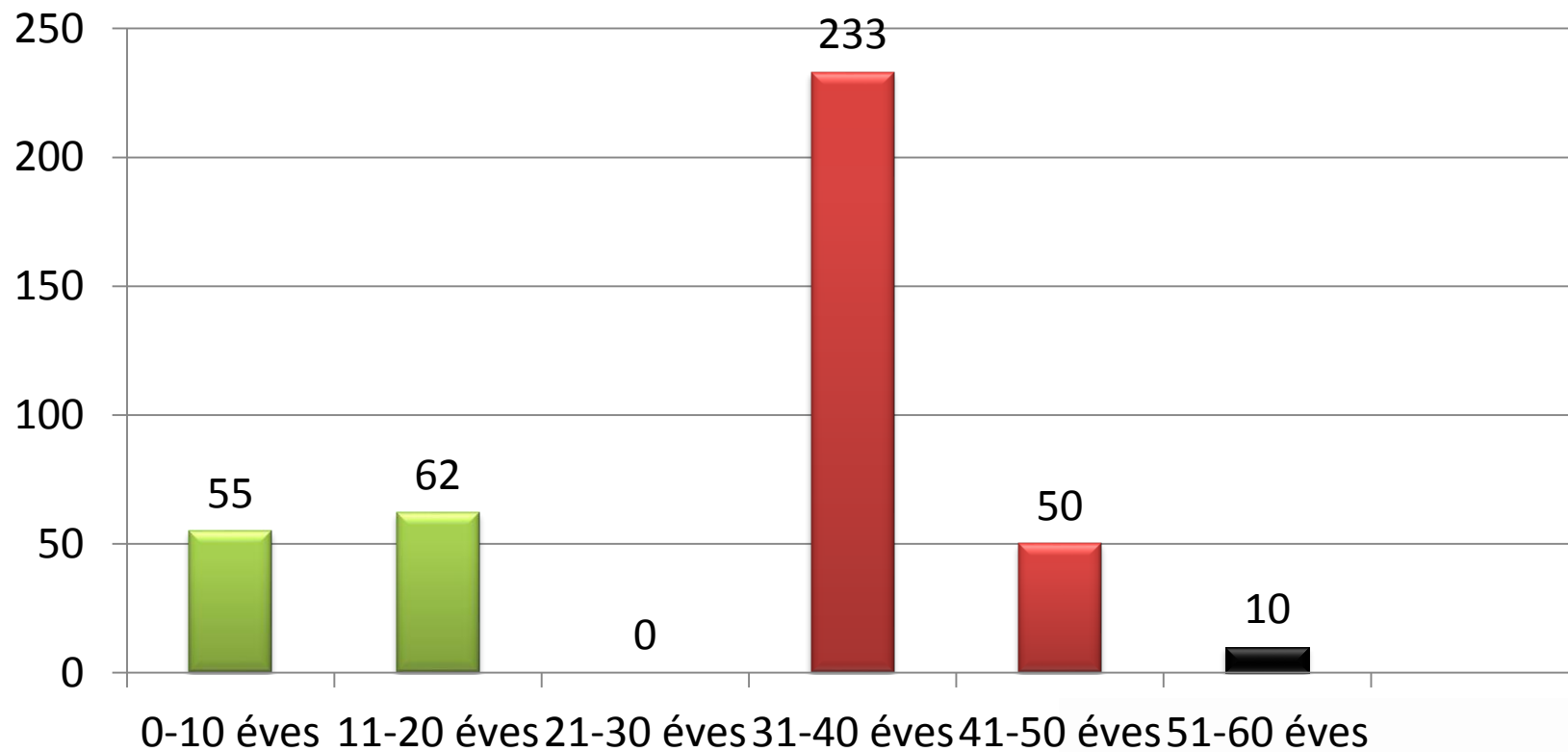
Szombathely-Zalaszentiván: 1965-68 (100 km/h)

Kőszeg-Szombathely: 1979 - 1980 (80 km/h)

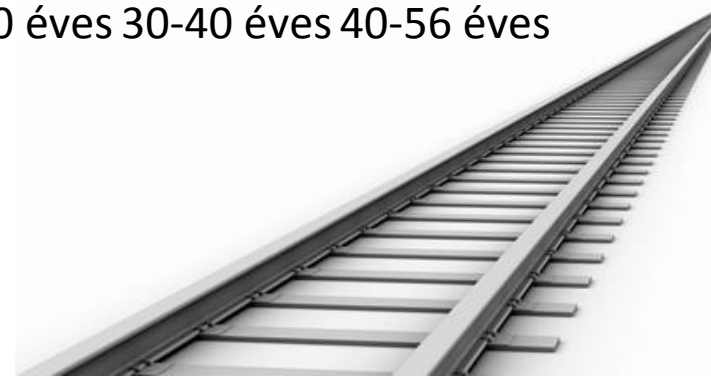
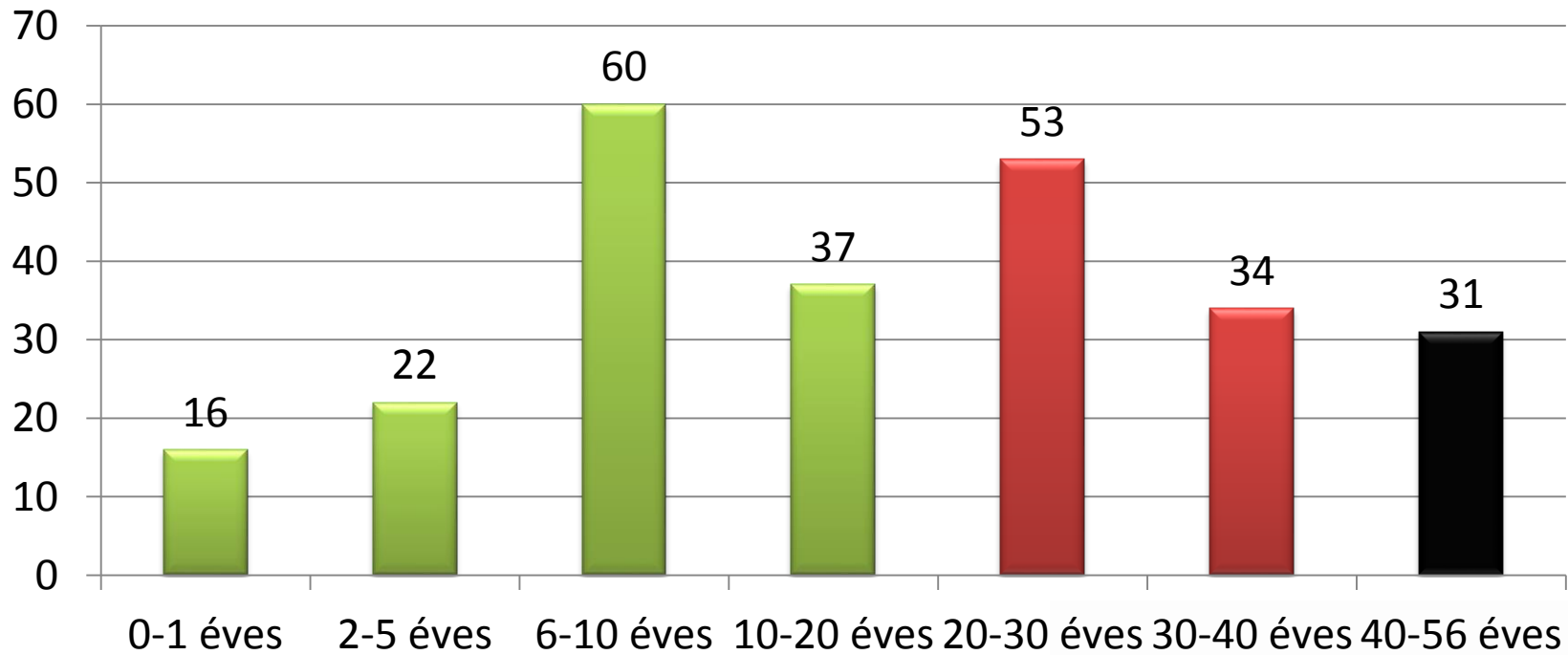
Fertőszentmiklós-Pomogy:1966 - 1980 (60/80 km/h)



Vonalaink kor szerinti megoszlása



„A” csoportos kitérők kor szerinti megoszlása



Mi kell a jó infrastruktúrához?

„pénz, paripa, fegyver”

Pénz, hogy legyen etetni a harcosokat és megvásárolni a szükséges erőforrásokat,
paripa, hogy legyen mivel szállítani és fegyver, legyen mivel harcolni

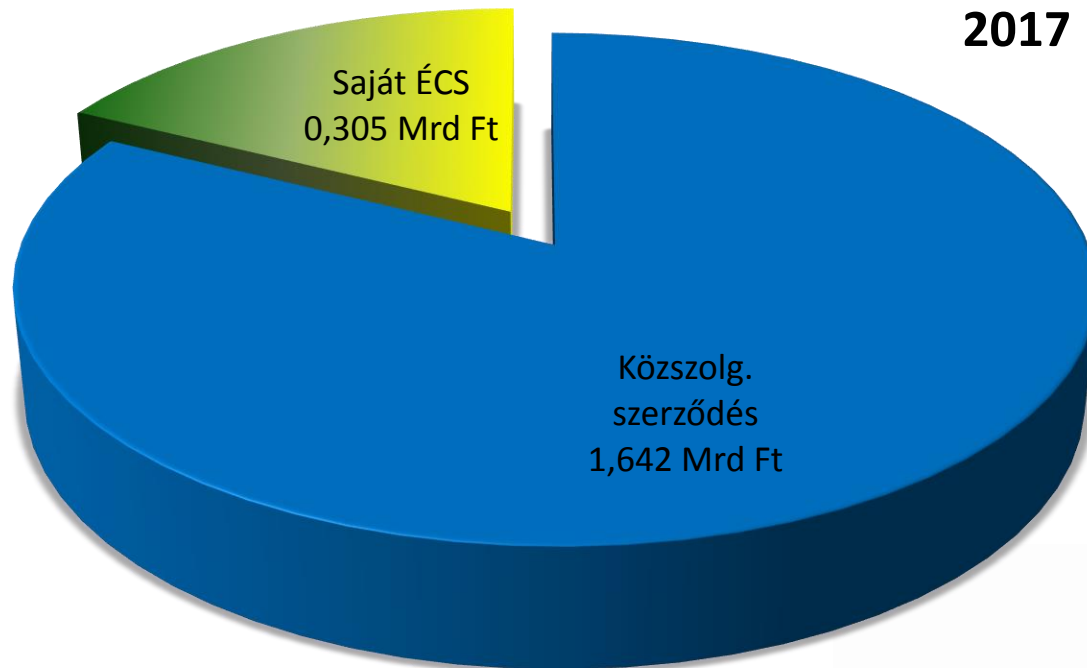
- Pénz
- Emberi erőforrás
- Kisgépek
- Gépjárművek
- Infrastruktúra (épületek raktárak, felvonulási létesítmények)
- Nagygépek, teherautók
- Vasúti nagygépek
- Alvállalkozók



Pénz

Az infrastruktúra üzemeltetés forrása (beruházás)

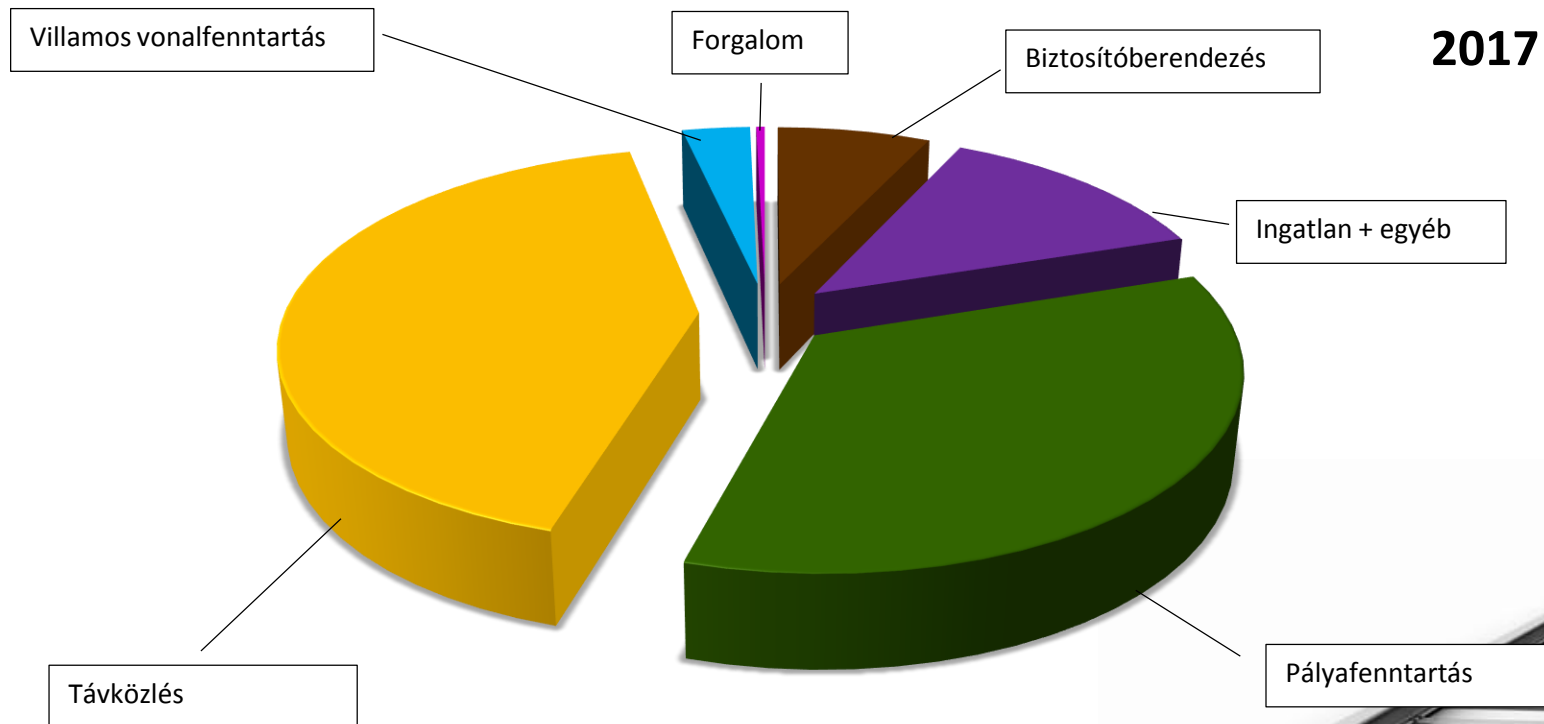
Beruházási forrás	2013	2014	2015	2016	2017	2018	2019	2020
NFM PMKSZ	1 746 102 071	1 786 429 391	1 561 000 000	1 610 000 000	1 642 200 000	1 675 044 000	1 708 544 880	1 742 716 074
Saját vonalak ÉCS	289 263 666	105 406 736	479 475 992	305 500 000	305 500 000	305 500 000	305 500 000	305 500 000
Összesen	2 035 365 737	1 891 836 127	2 040 475 992	1 915 500 000	1 947 700 000	1 980 544 000	2 014 044 880	2 048 216 074



Pénz

Beruházási forrás felosztása szakterületek között

Szakterület	2014	2015	2016	2017	2018	2019	2020	2021
Biztosítóberendezés	7 321 269	167 330 221	127 391 090	134 272 994	0	7 024 111	86 185 848	37 327 905
Ingatlan + egyéb	272 504 813	129 739 180	220 796 443	247 680 761	205 330 151	31 401 910	32 029 948	32 421 952
Pályafenntartás	1 343 540 838	806 353 690	718 930 155	661 757 960	1 001 773 563	1 080 886 804	1 135 166 659	1 143 974 451
Távközlés	231 474 160	385 187 106	466 604 409	804 614 260	350 299 306	357 561 062	371 414 262	392 527 345
Villamos vonalfenntartás	41 732 209	262 589 502	413 853 895	59 668 547	264 723 169	416 901 676	308 751 845	386 503 797
Forgalom	138 792 448	140 636 428	92 900 000	7 505 478	125 573 811	86 768 436	80 496 318	55 458 602
Végösszeg	2 035 365 737	1 891 836 127	2 040 475 992	1 915 500 000	1 947 700 000	1 980 544 000	2 014 044 880	2 048 216 074



- A rendelkezésre álló forrásból a jó minőségű infrastruktúra csak nagyon szigorú gazdálkodás és nagy hatékonyság mellett üzemeltethető
- A PMKSZ éves ciklikussága és az éves elszámolási kötelezettség miatt nehéz a hosszú távú kötelezettségvállalás
- A közbeszerzések hossza miatt nagy a valószínűsége, hogy a forrást nem tudjuk időben elkölteni és vissza kell fizetni.
- A forrás elköltése a közbeszerzési szabályok miatt rugalmatlan

„Pénzt, paripát, fegyvert sohase bízz másra”



Közmondás

Vizsgáljuk meg a munkák minél nagyobb hányadának a saját kivitelezésben történő végzésének feltételeit



A munkák hatékony elvégzéséhez magas szakértelemmel rendelkező irányító, szervező, és tapasztalt magas szakmai tudású és elhivatott és motivált kivitelező létszámra szükség van.

- Jól képzett előkészítő létszám ✓
- Szakképzett nagy tapasztalatú irányító létszám ✓
- Tapasztalt képzett és motivált fizikai létszám +



Létszámbővítés szükséges, önálló „építő” szakasz létrehozása GMPSZ mintára



GYSEV Vasútépítő Szakasz



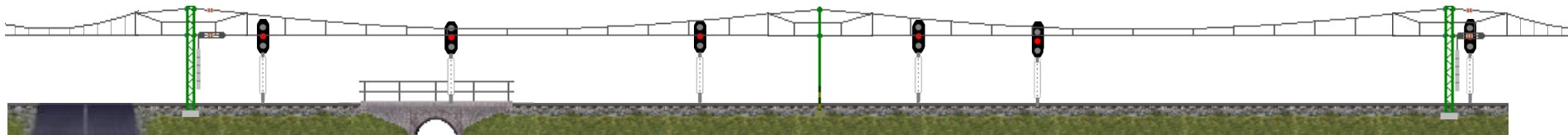
Emberi erőforrás

A GYVSZ létrehozás lépései

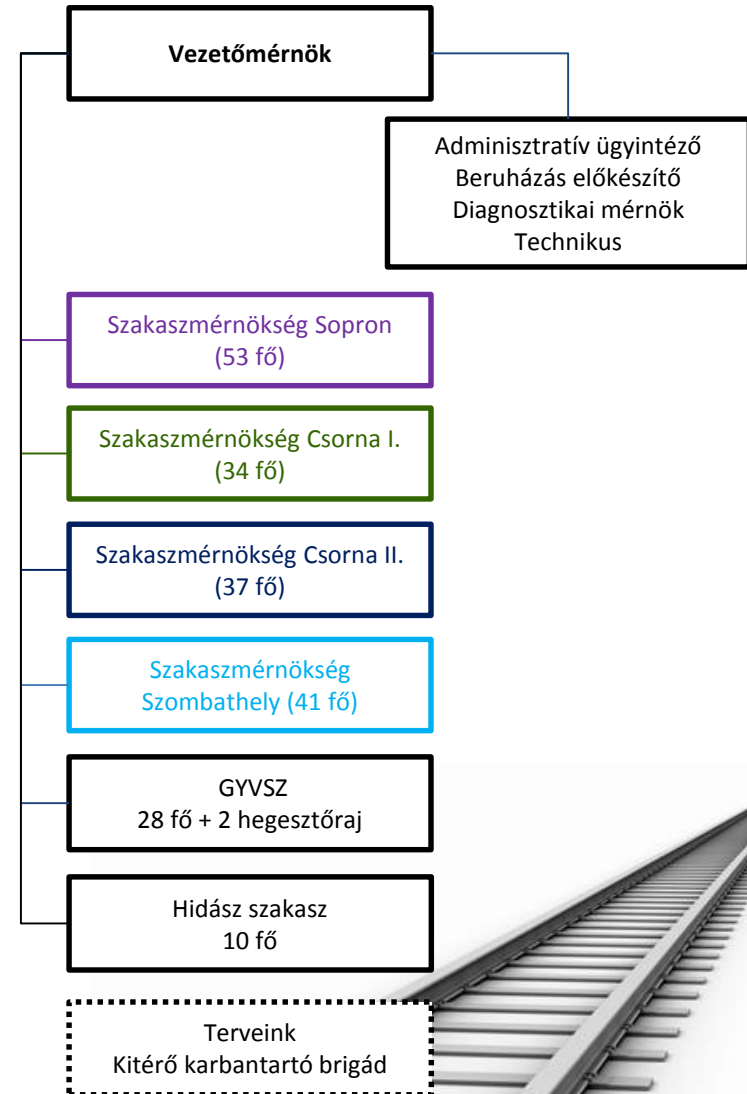
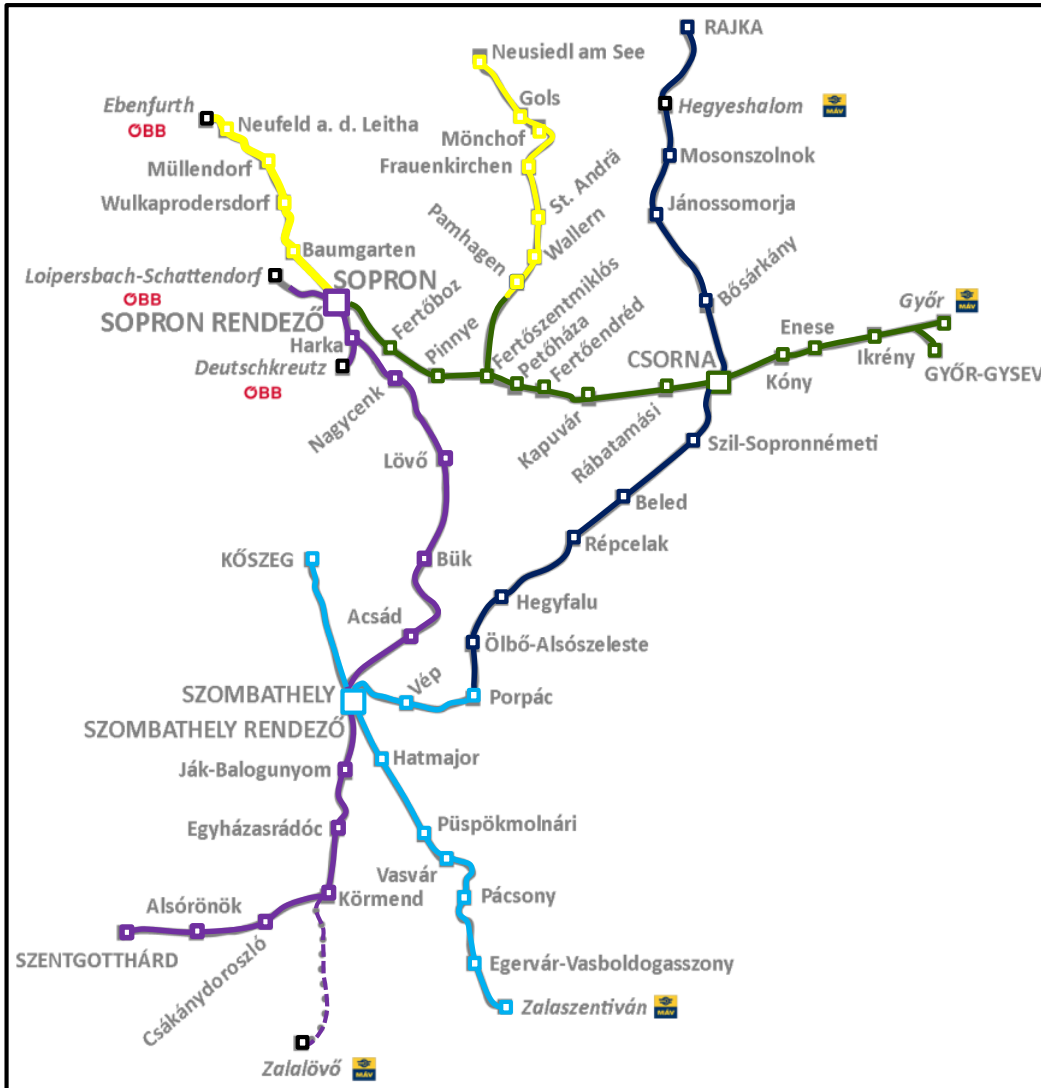
1. Gazdaságossági számítások és a szükséges létszámigényt meghatározása (30 fő)
2. Vezető döntés az ütemezett bevezetésről
3. A létszámfeltöltés módjának a meghatározása (tapasztalt munkavállalók áthelyezése és az ő helyüknek a feltöltése)
4. A bérezés meghatározása (motivációk kialakítása), a munkáltatási rendszer kialakítása

A létszám feltöltés lépései:

- 1. év 15 fő határozott idejű szerződéses létszám
- 2. év a határozott idejű szerződéses létszám véglegesítése és újabb 15 fő határozott idejű szerződéses létszám alkalmazása
- 3. év a második 15 fő véglegesítése és a létszámból 2 hegesztőraj kiképeztetése



Pályafenntartás szervezete jelenleg



- Nem igényel jelentős forrást, amortizáció terhére beszerezhető
- A legjobb hatékonyságnövelő eszköz (nem mindegy, hogy 2 ember aláver 6 nézi vagy mind a 8 ember aláver)
- A jó minőségű géppark jelentős (drága) emberi erőforrást vált ki

Vasúti kisgépeink:

- csavarozógép: 48 db
- gyorsvágó: 23 db
- sínfúró: 22 db
- fúkasza: 97 db
- Wacker aláverő gép: 92 db
- önjáró nagy teljesítményű fűnyíró: 4db
- sínprofil köszörű: 7 db
- Hegesztő felszerelés 2 készlet



- A szükséges infrastruktúra minimálisan biztosítható a jelenlegi épületekből
- A MÁV-tól átvett infrastruktúra erősen amortizálódott ezért teljes keresztmetszetben (iroda, műhely, raktár) új infrastruktúra szükséges. Tervezés folyamatban tervezett költség 500 millió Ft
- Az új infrastruktúra kialakításáig a hiányzó funkciókra (iroda, vizesblokkok és öltözők) konténer blokkokat kell telepíteni.
- Raktárra csak minimális mértékben van szükség, mert az új szakasz anyagellátása a „honos” szakaszokon keresztül kerül megoldásra.



Gépjárművek, közúti nagygépek teherautók

- Jelentős forrást igényel a beszerzésükhöz
- Csak azt szabad beszerezni, melyet hatékonyan tudunk foglalkoztatni
- Aminek a beszerzése nem hatékony keretszerződéssel lehet biztosítani

Közúti járműveink, nagygépeink:

- 5 fős terepjáró: 7db
- busz 1+13 fős: 3 db
- busz 1+8 fős: 10 db
- darus teherautó: 2db
- teherautó: 1db
- vontatható nagy teljesítményű ágaprító: 1db
- Mozgó melegedő 1 db
- Beszerzés alatt rakodógép 1 db

Földmunkagépek:

Keretszerződéssel biztosítva



Vasúti nagygépek

- Jelentős forrást igényel a beszerzésükhöz
- Csak azt szabad beszerezni, melyet hatékonyan tudunk foglalkoztatni
- Aminek a beszerzése nem hatékony keretszerződéssel lehet biztosítani

Vasúti nagygépeink:

- FAD kocsi: 5db
- UDJ pótkocsikkal, elektromos daruval: 1 db
- TVG pótkocsikkal: 1db
- M44 mozdony: 1 db
- Beszerzés alatt 1 db korszerű UDJ (100 km/h, multi funkciós daruval ,3 pótkocsival, a pótkocsikon szinkron vezérlésű darukkal)



FKG, KIAG, Rosta, daru MFS:
Keret megállapodással (SWIETELSKY)



- Azon alvállalkozói teljesítményeknél ahol mi is méretgazdaságosan tudnánk működni folyamatosan ki lehet, ki kell építeni a saját kapacitást. (Pl.: Hegesztés, köszörülés, stb.)
- Ugyancsak ki kell építeni azon kapacitásokat, ahol magas a függőségi helyzet a piactól. (pl.:forgalomtechnikai tervezés)
- Azon alvállalkozói teljesítményeket melyekhez nem rendelkezünk megfelelő szakértelemmel és a kapacitás kiépítése nem is lenne gazdaságos egyedi és keretszerződésekkel kel biztosítani. (Pl.: Aszfaltozás, meszes stabilizálás stb.)



A második év után az eredmények továbbra is mindenben alátámasztják az elvárásainkat:

- Természetes a GYVSZ részéről a gazdaságos, magas színvonalú munkavégzés.
- A „magunknak építjük” elv miatt nincs „eldugott” hiba, és nem csak a szűk műszaki tartalom kerül elvégzésre, hanem minden ami a teljes körű munkához szükséges.
- Könnyebb koordináció. A honos szakaszokkal együttműködve ütőképes létszám jön létre.
- Költségcsökkenés.
- Azonnali reagálás a változásokra
- Gyors hibaelhárítás



- A költségek pontosan tervezhetők és kalkulálhatók
- Biztonság. Váratlan esemény (műszaki, természeti, baleset) esetén a GYVSZ gyorsan mozgósítható ütőképes erő, adminisztratív akadályok nélkül.
- Állandó színvonalú munkavégzés
- A műszaki tartalom rugalmasan változtatható a legjobb minőségű munka elvégzéséhez
- Ami a várakozásunkat is felülmúlta, hogy a „honos” szakaszok munkavégzésére is pozitív hatást gyakoroltak.



Sopron Rendező I. vágány ágyazatcseréje zúzottkőre



Ikrény állomás 2.sz. kitérő ágyazatcsere



16,20. sz. vasútvonalon ágyazatrostálás több szakaszon, összesen 12 195 vfm hosszban



Répcelak III. vágány ágyazatcsere



Répcelak 3.sz. kitérő cseréje B60-XI rendszerűre



Hegesztőrajaink teljesítménye 2016



- 48 r. hegesztés: 445 db
- 48r. széles hegesztés: 1 db
- 48/54 r. átmeneti hegesztés: 3 db
- 54 r. hegesztés: 96 db
- 60.r. hegesztés: 18 db

Összesen: 563 db



„Aranycsákány Krampácsverseny” vándorcsákány végleges elhódítása





Köszönöm a figyelmet!