

A KRAIBURG STRAIL GmbH & Co. KG. legújabb fejlesztései:

STRAILway műanyagajlak valamint
STRAILastic zaj- és rezgéscsillapító rendszerek

Willy Molter

Export igazgató

Felföldi Károly

Magyarországi
reprezentáns

Karvalics László

Magyarországi
reprezentáns

Balatonalmádi 2017.09.22.



straße trifft schiene.



STRAIL[®]astic

ruhe im gleis.



STRAIL[®]WAY

wir leisten grünes.



STRAIL[®]WAY

wir leisten grünes.

KUNSTSTOFFSCHWELLEN *für höchste Ansprüche*

Miért műanyag?

A környezetbarát újrahasznosított műanyag kiváltja a környezetre káros kreosottal telített talpfát



Előreláthatólag 2018-ban jön az Európai Unióban a kreosottal telített talpfák tilalma. Enélkül a telítőanyag nélkül a talpfának erősen korlátozott az élettartama.



Anyag

- Üvegszálerősítéses extrudált újrahasznosított polyolefin keverék (ívóvízvezetékek, ivóvízes- és vegyszeres flakonok alapanyaga)
- A megmunkálás közben keletkező forgácsok újra felhasználhatók **> 100 %-ban újrahasznosítható**
- Nagyon jó CO₂ mérleg, mert nincs további igény megújuló vagy foszilis nyersanyagokra
- Vegyszer-, UV- és ózon álló
- Ellenálló a környezeti hatásokkal szemben
- Tűzálló



Gyártás





STRAILway - Műanyagajl

Összeköti a faaljak előnyeit (megmunkálás, etc.) a környezettudatossággal és gazdaságossággal.

- Tömege és megmunkálhatósága hasonló mint a fáé
- Mechanikai tulajdonságai hasonló mint a fáé
- Hosszabb élettartam > alacsony életciklus költségek (lényegeseb hosszabb élettartam mint a fánál)

Tesztek



Fárasztásos vizsgálat



Vertikális terhelési vizsgálat a DIN EN 13481-2:2012 „A melléklete” alapján

Tesztek



Elektromos ellenállás mérés a DIN EN 13146-5:2012 alapján



Ütésvizsgálat

Saját teszt - tűzállóság





Vágás



Fúrás



Csavarozás



Alakíthatóság



Furatok javítása

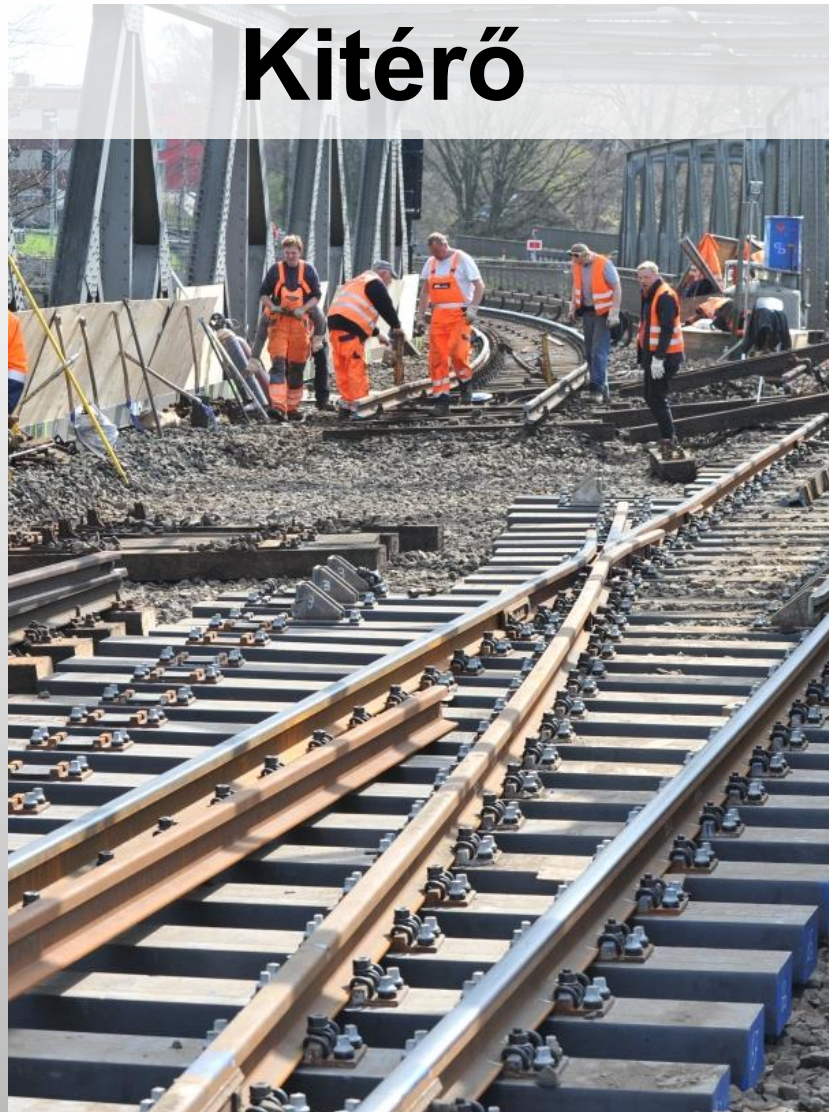


Projekte

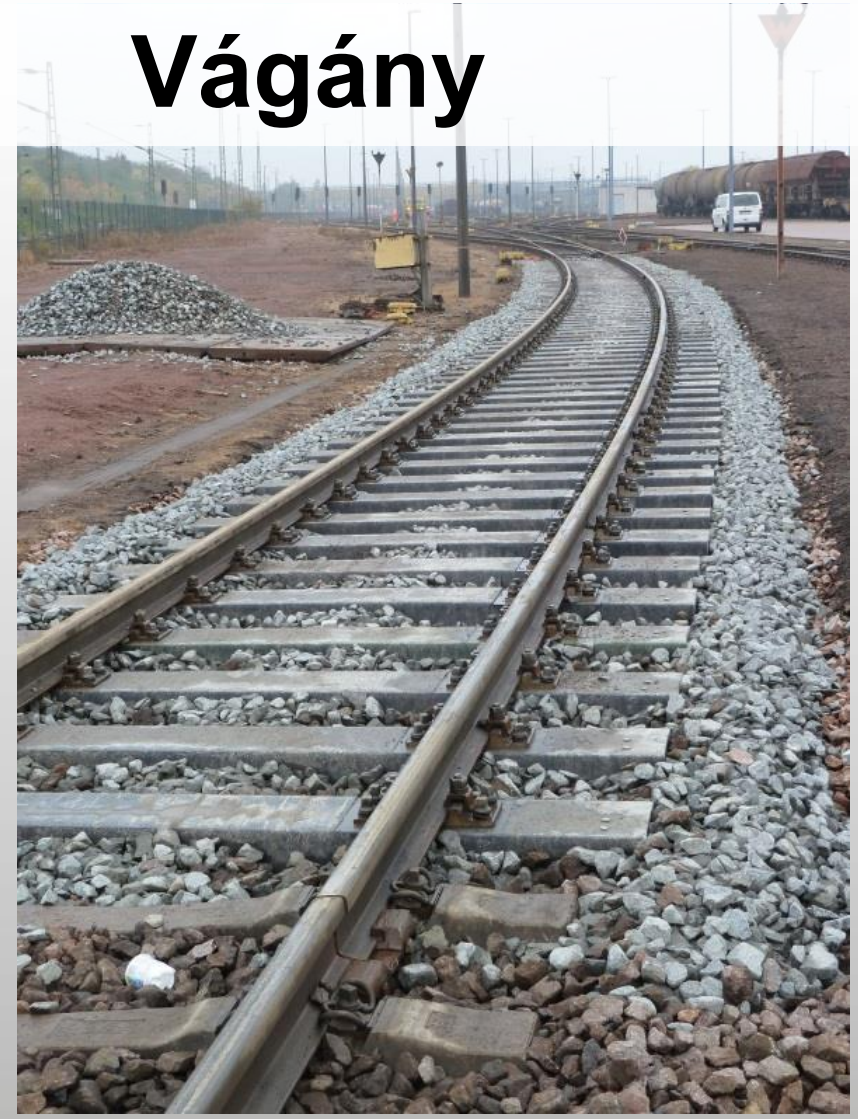
Műtárgy



Kitérő



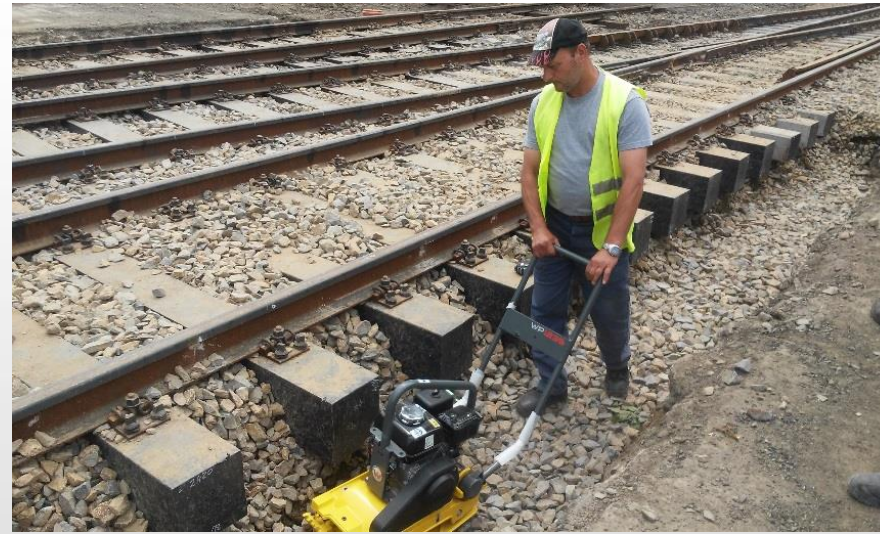
Vágány



Projekte – Hódmezővásárhely



Hódmezősvásárhely



Hódmezősvásárhely



STRAIL[®] **astic**

leise.



STRAIL[®]**astic**
RAIL



STRAIL[®]**astic**
TRAM



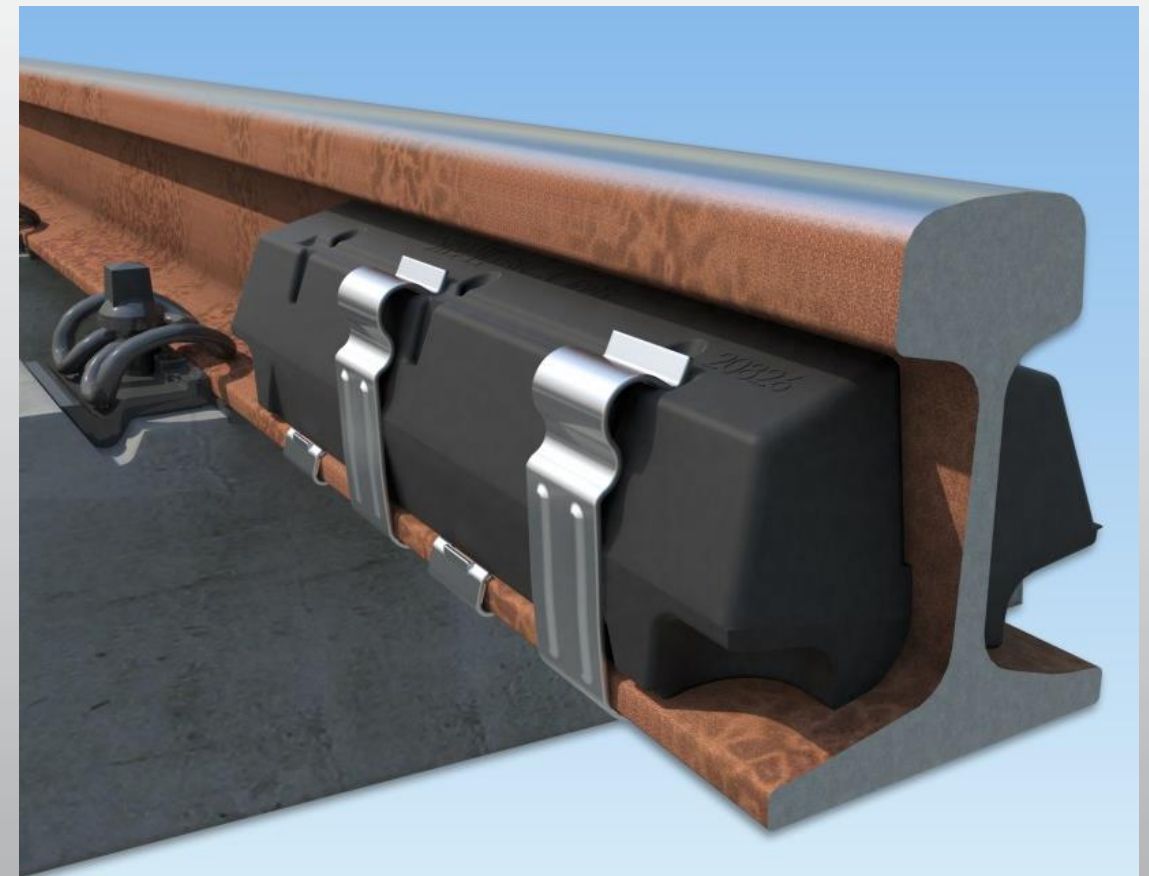
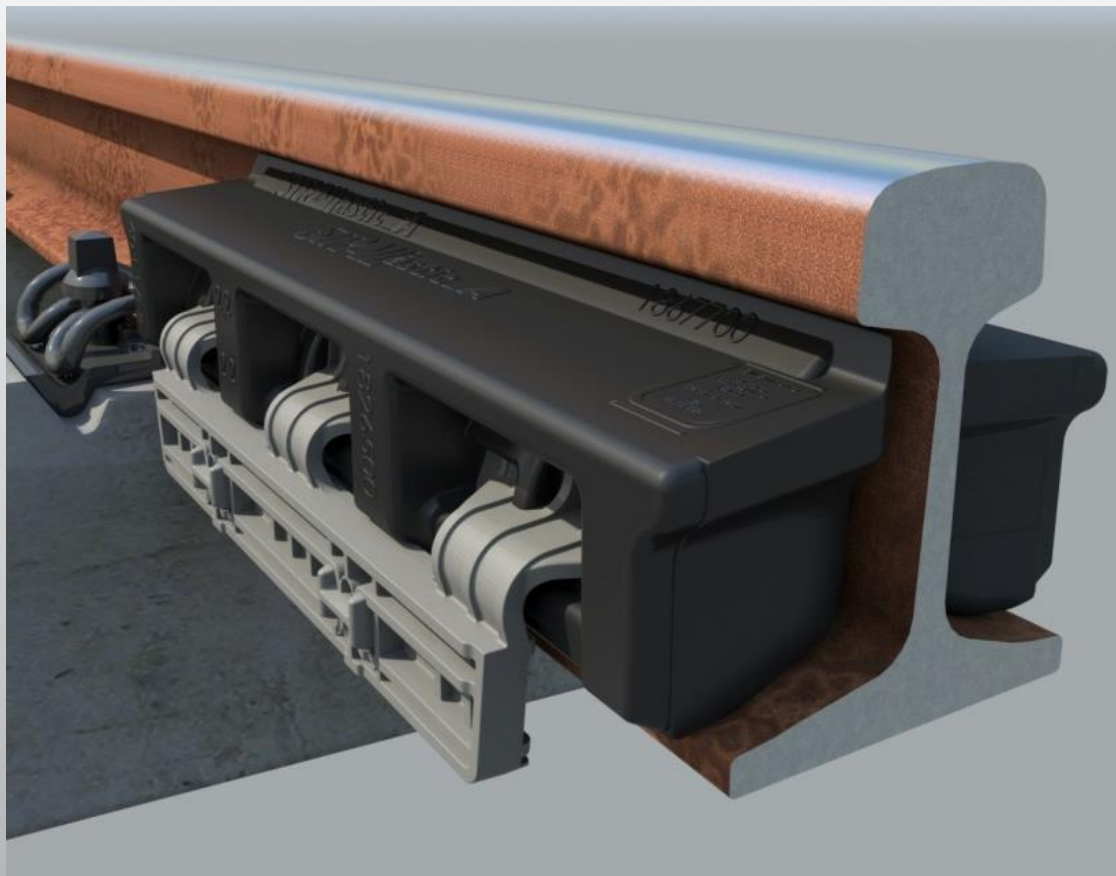
STRAIL[®]**astic**
RAIL



STRAILastic_A – Absorber

STRAIL[®]astic_A *SYNTH*
RAIL

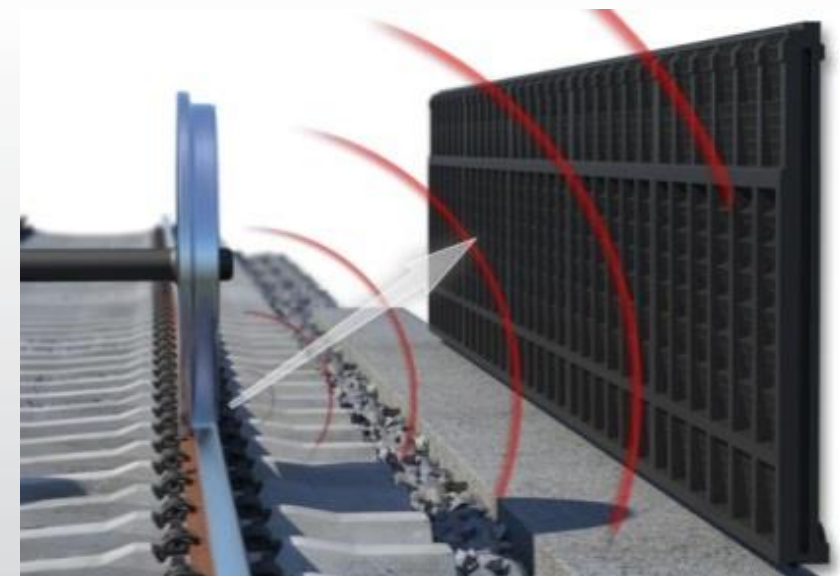
STRAIL[®]astic_A *INOX 2.0*
RAIL



STRAIL[®]**astic**_{RAIL}**_IP** ➤

Korlátra szerelhető zajvédőelemek

- Használható a már meglévő infrastruktúra
> meglévő korlátra szerelhető
- Nut/Feder kapcsolat az elemek között
- Egyszerű és gyors beépítés
- Zajelnyelés és zajvisszaverés a zajforrásra



Rheintal > Oberwesel



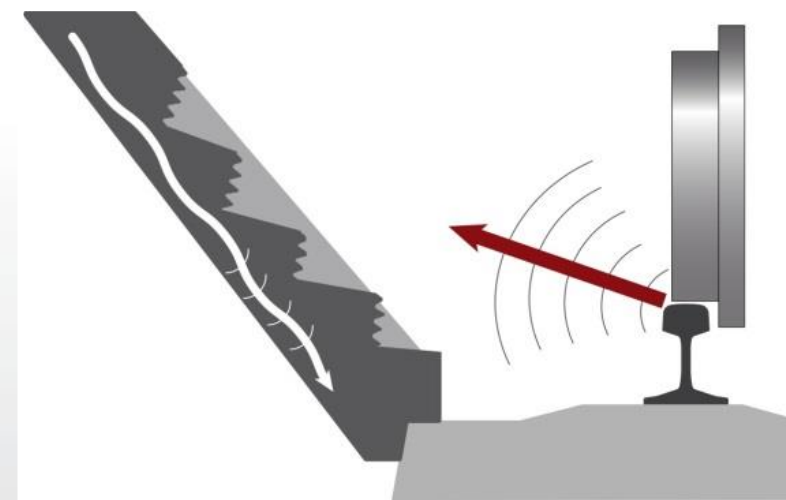
www.strailastic.de

STRAIL[®]**astic**_{RAIL}**_MSW**

> Mini zajvédőfal



> Mini zajvédőfal



Előnyök:

- Betonalapozás nélkül beépíthető
- Tervjóváhagyás nem szükséges (német vasutaknál)
- Minden más zajvédőfalnál közelebb a zajkibocsátás helyéhez
- Törésálló az üvegszálerősítéses gumikeveréknek köszönhetően, az újgumibevonat jóvoltából pedig UV- és ózonálló
- Vibárció, nyomó- és húzóerő hatásaira sem jelentkezik anyagfáradás

Felerősítés tesztelése - Szántód



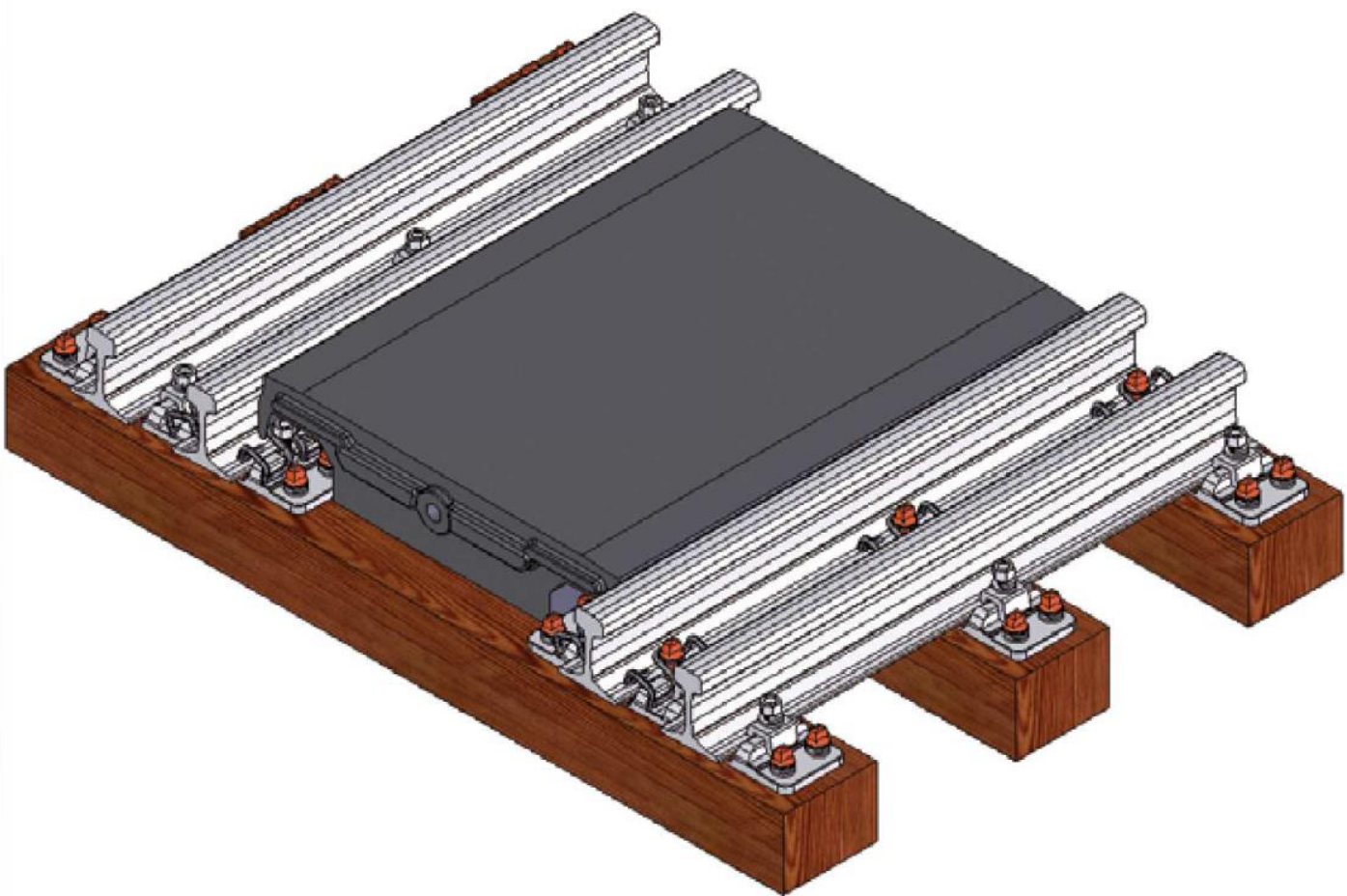
pedeSINGLE

> wartungsfreie „Flüster“-Eindeckung für Brücken



pedeSINGLE





STRAIL[®]**astic**
T R A M



STRAIL[®]astic

Az alapanyag

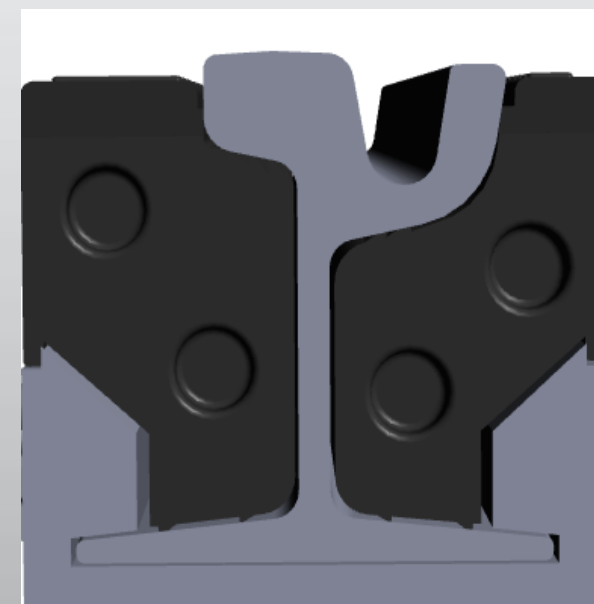
- újrahasznosított gumigranulátum
- Nagy tömörségű termék a vízfelvétel 0,5 % alatt marad
- Kóboráram elleni szigetelése kitűnő és zajcsökkentő hatású
- A közúti forgalomban előforduló összes kémiai anyaggal szemben ellenálló ezáltal hosszú az élettartama
- Teljes mértékben újrahasznosítható

A gyártási eljárás

- Vulkanizálás magas nyomáson és hőmérsékleten

A beépítés

- Beékeléssel és nem ragasztással → rugalmas/hajlítható → kis ívsugarakban is könnyen beépíthető



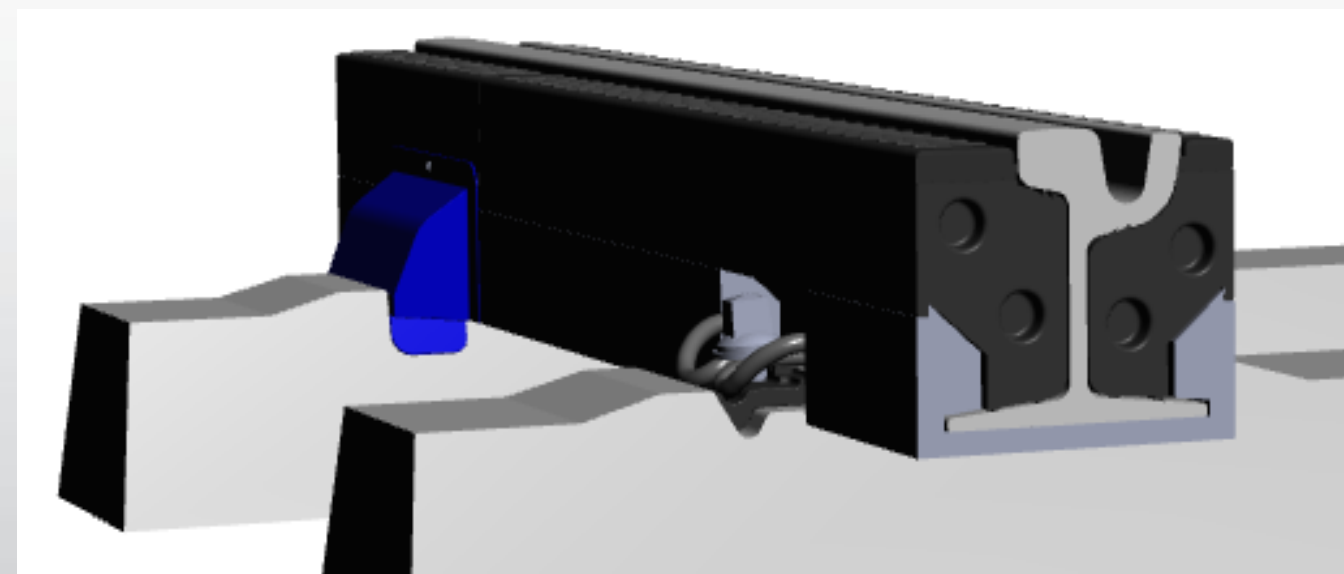
> für jede Anforderung die beste Lösung!

STRAIL[®]**astic**
T R A M

SYSTEM SOK > keresztaljakra

> Gazdaságosság

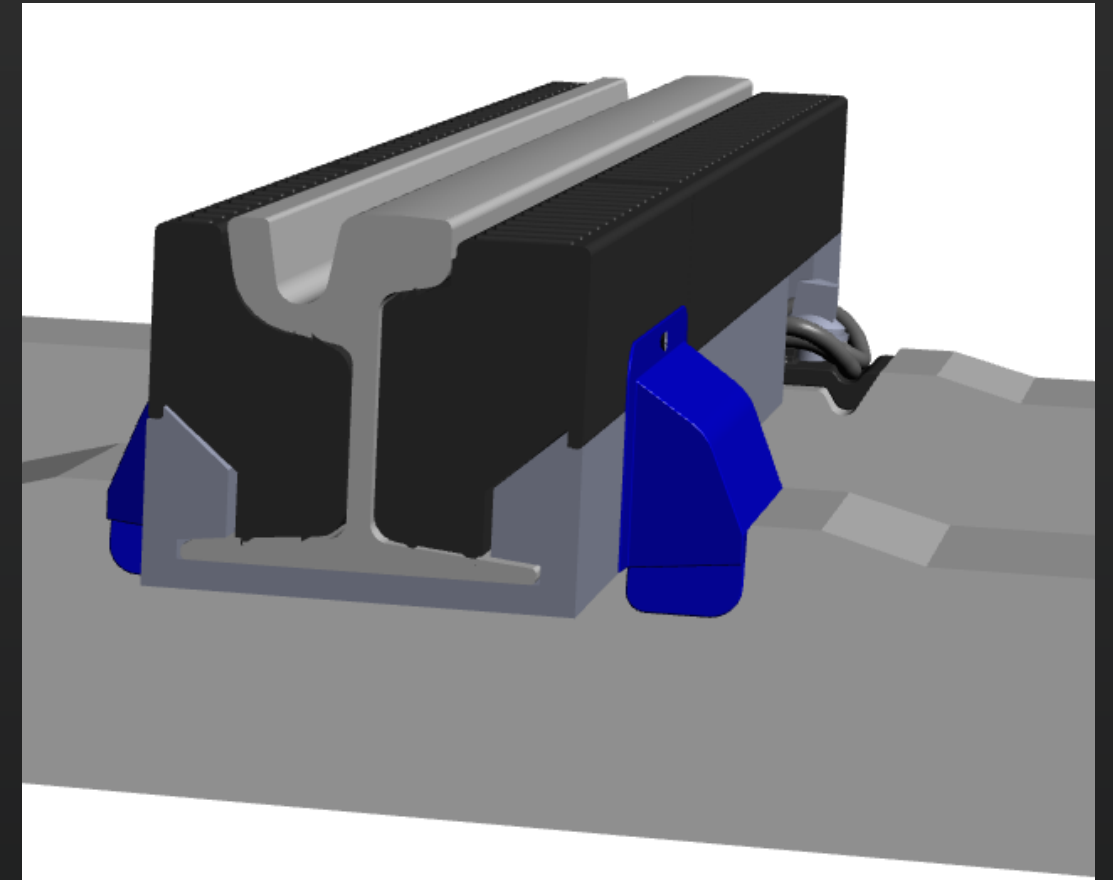
- Alj- ill. leeresítés- és aljtávolság független
- Gyors beépítés
- Profil a sínkoronáig=nem szükséges fugázás
- UV- és ózonálló
- Előszerelés lehetséges



STRAIL[®]lastic
T R A M

SYSTEM SOK

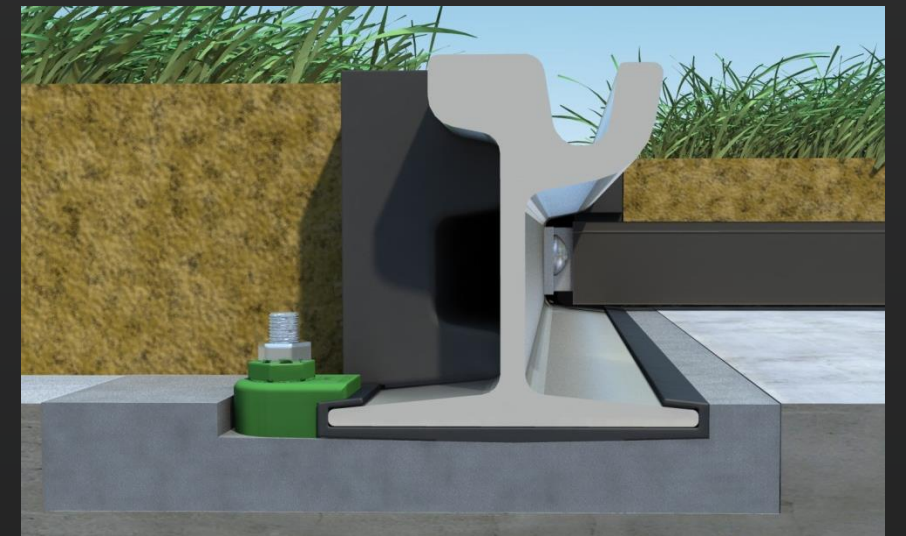
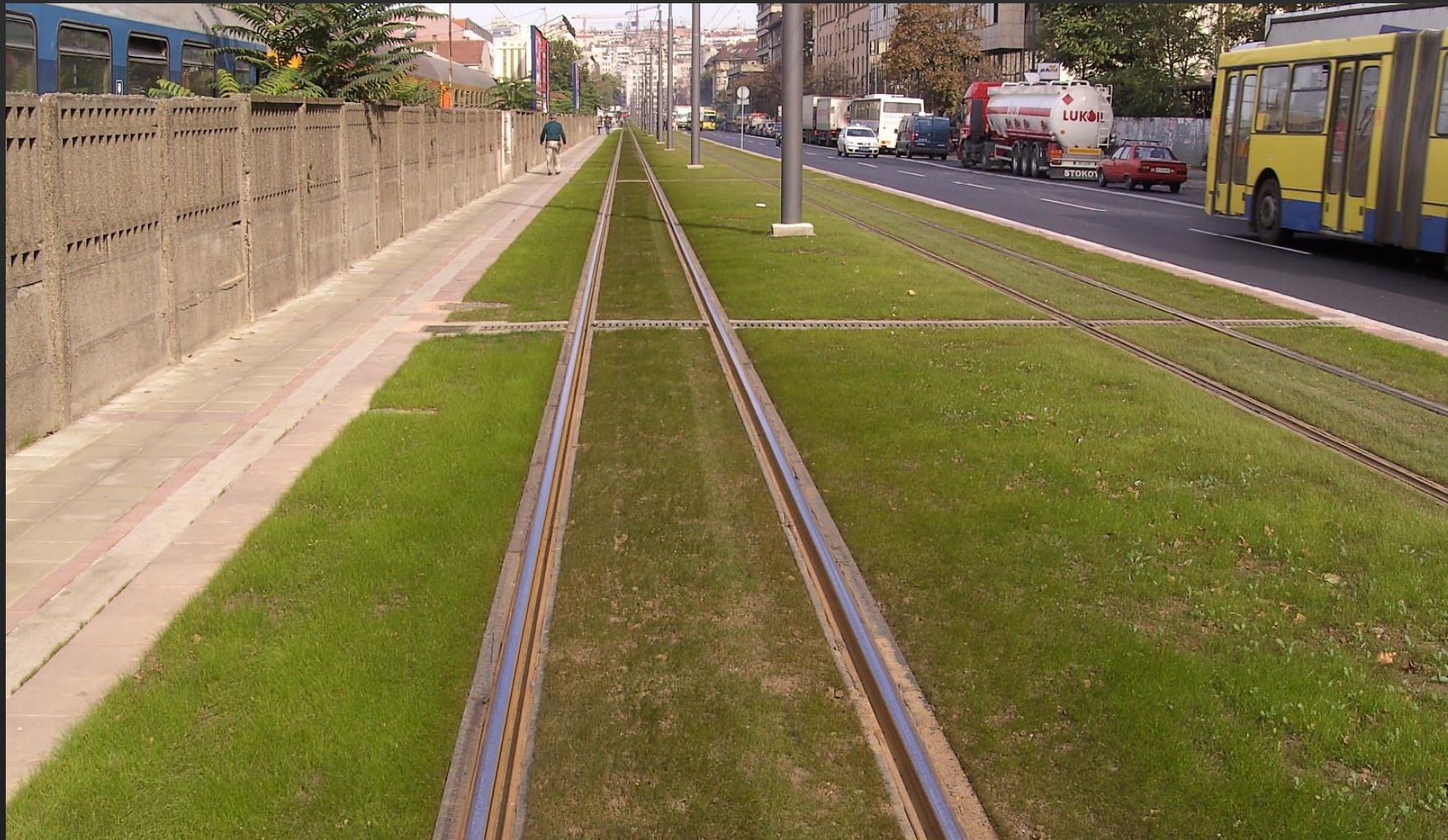
> Keresztaljas
felépítmény



www.strailastic.de

STRAIL[®]lastic SYSTEM SOK

TRAM



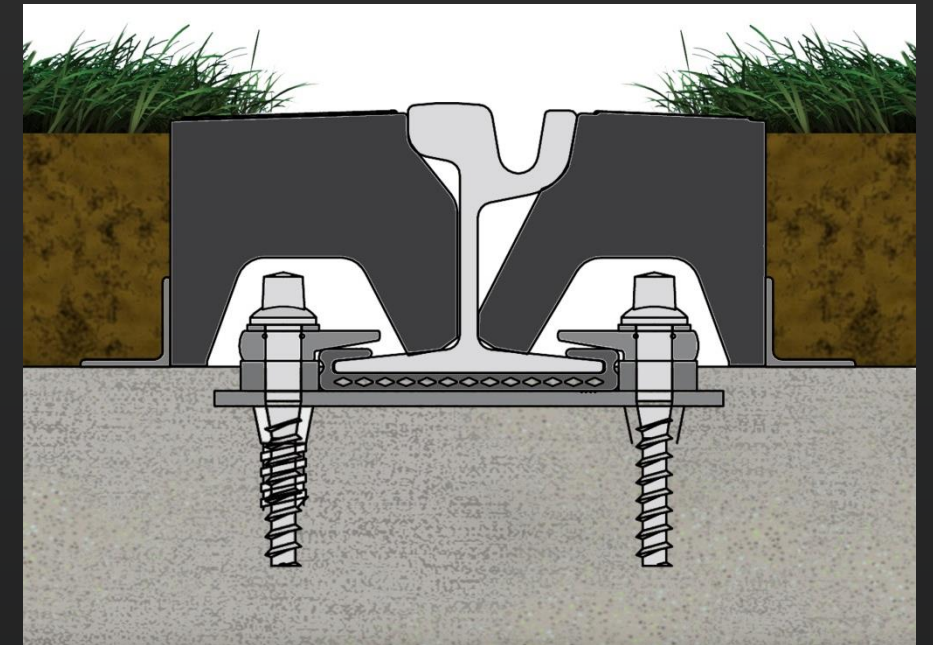
www.strailastic.de

STRAIL[®]lastic *_R_TYP* *AUGSBURG* TRAM



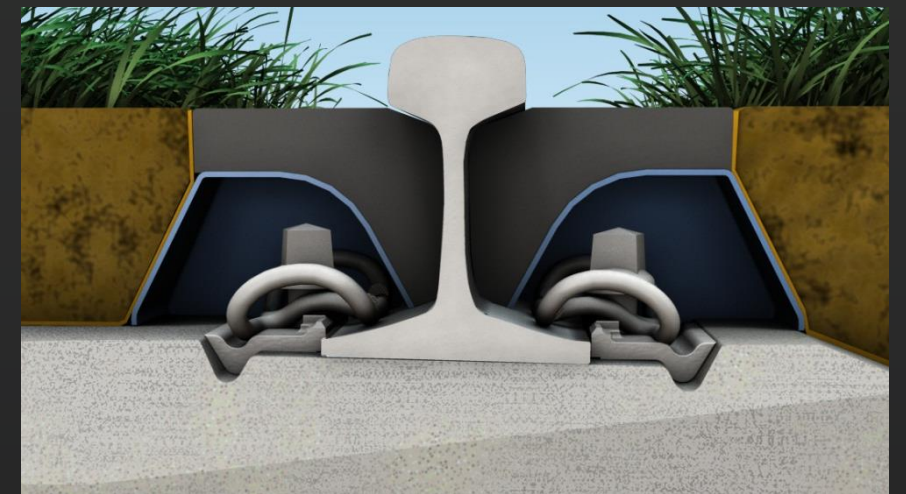
STRAIL[®]astic *_R_TYP* *BRAUNSCHWEIG* TRAM

Vályúsínes megoldás



STRAIL[®]lastic *R-TYP* ZÜRICH T R A M

> sínek teljes mértékben történő szigetelése, beleértve a sántalpat is



STRAIL[®]lastic *R-TYP* *DELIJN* T R A M

> Fűvesített vágány, de a pálya teljes mértékben hozzáférhető



Köszönjük a figyelmet!

