

# VIHAR

## Vasúti Integrált Hálózati Adatkezelő Rendszer



## VIHAR – Történeti áttekintés

1995. vezetői döntés az informatikai rendszer modernizálásáról

1996. július 17. szerződés aláírás a HP-vel

1997. hálózat fejlesztés és hardver eszközök beszerzése

1997. üzembe áll az IMAGING rendszer

2000.01.02. elindul a VIHAR üzemi rendszer

2001.12.01. kiterjesztés a szombathelyi vonalra

2003.01.01. konténer rendszer indítása

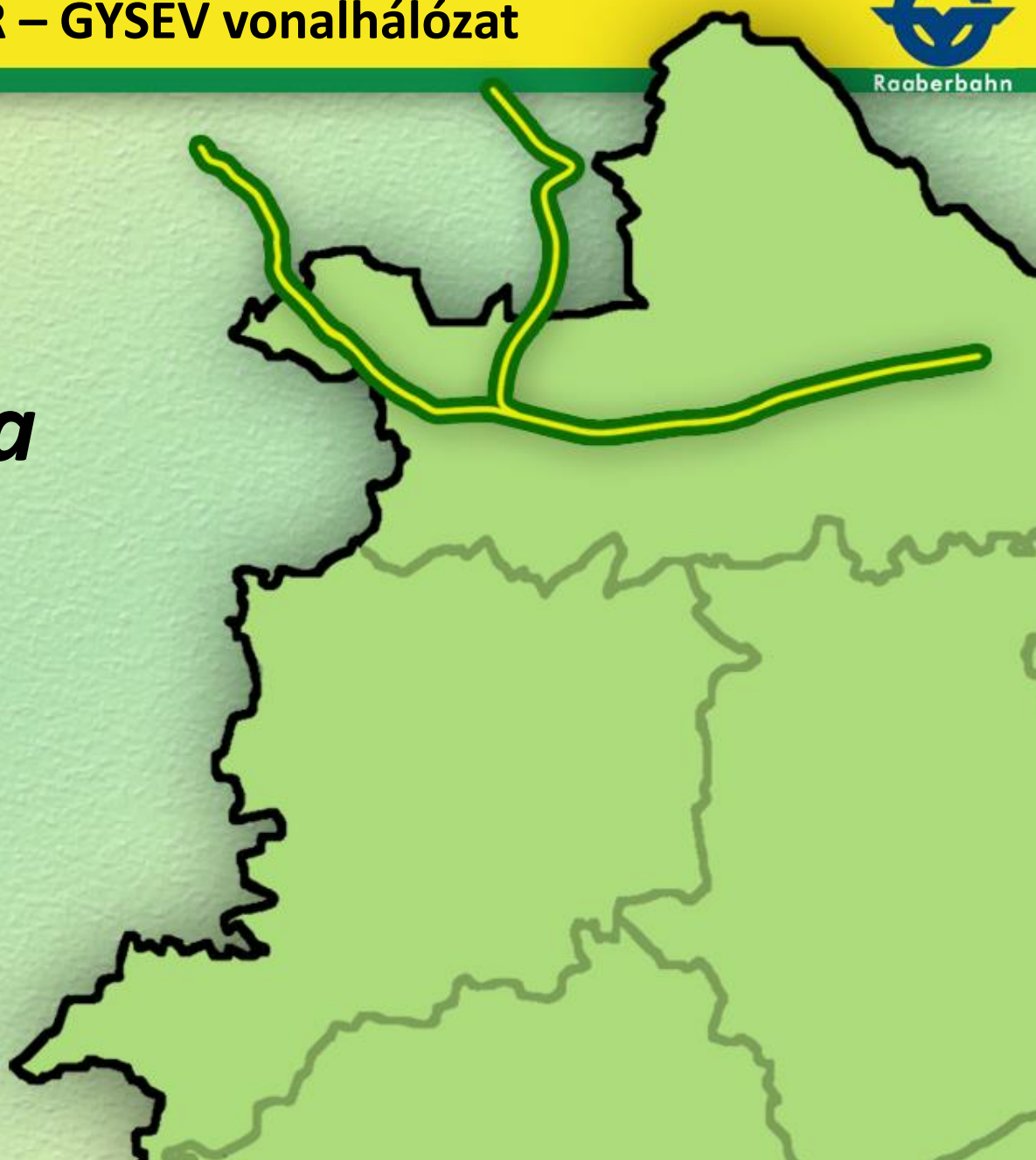
2006.12.01. kiterjesztés a szentgotthárdi vonalra

2011.12.01. kiterjesztés további vonalakra

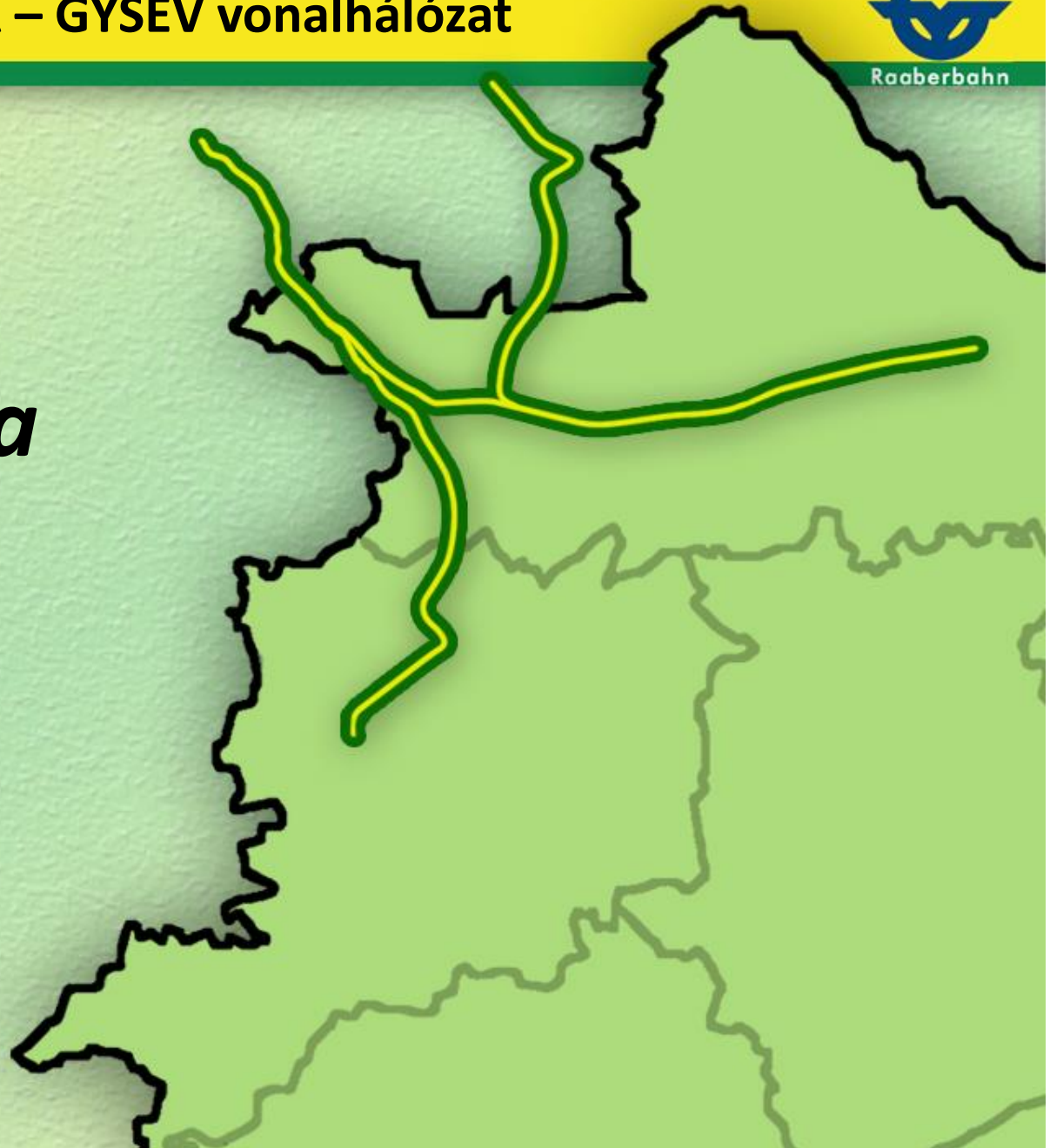
2014.01.01. VIHAR – 2 projekt indítása



***GYSEV Zrt.  
vonalhálózata  
2001-ig***

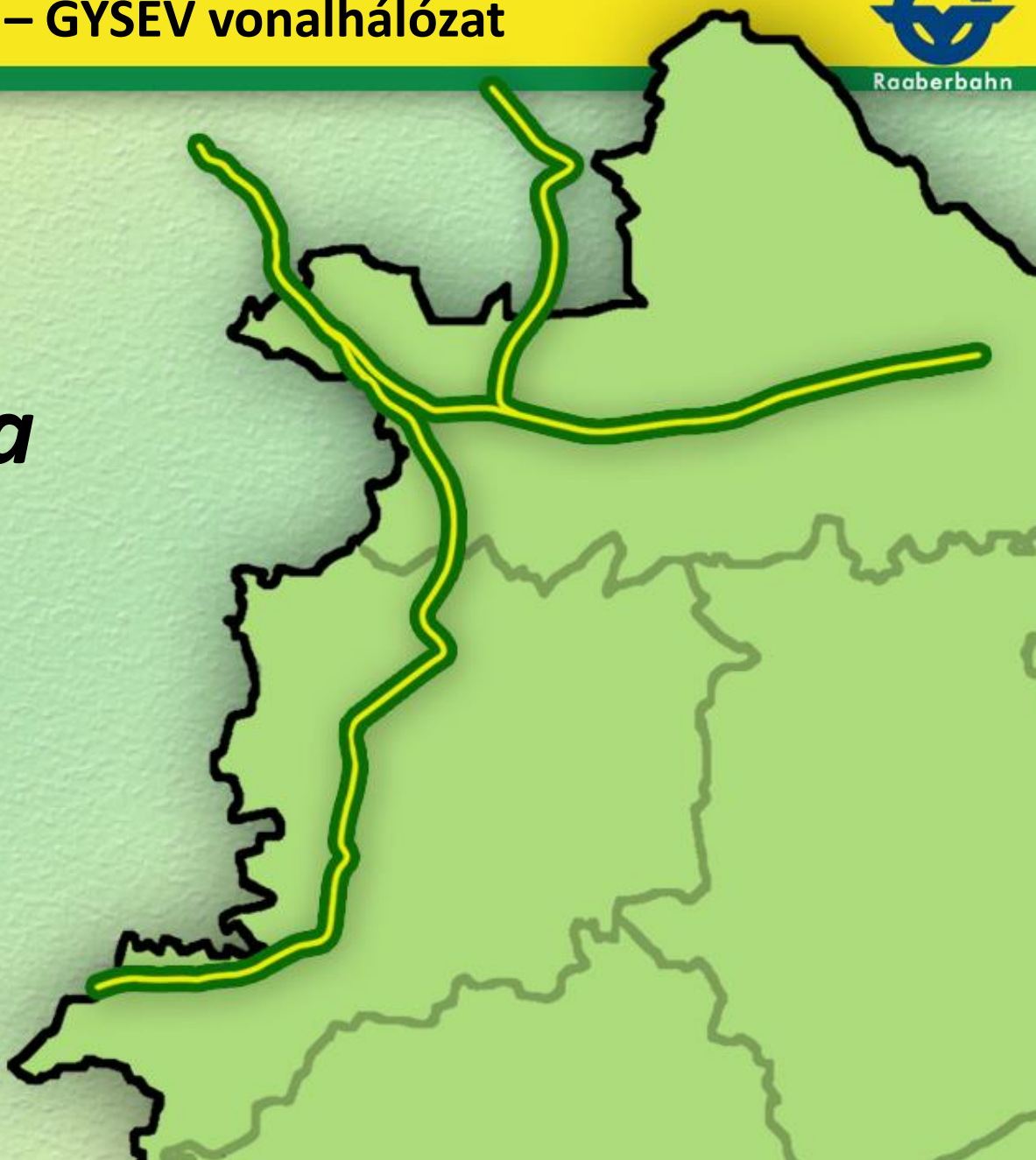


***GYSEV Zrt.  
vonalhálózata  
2001-től***

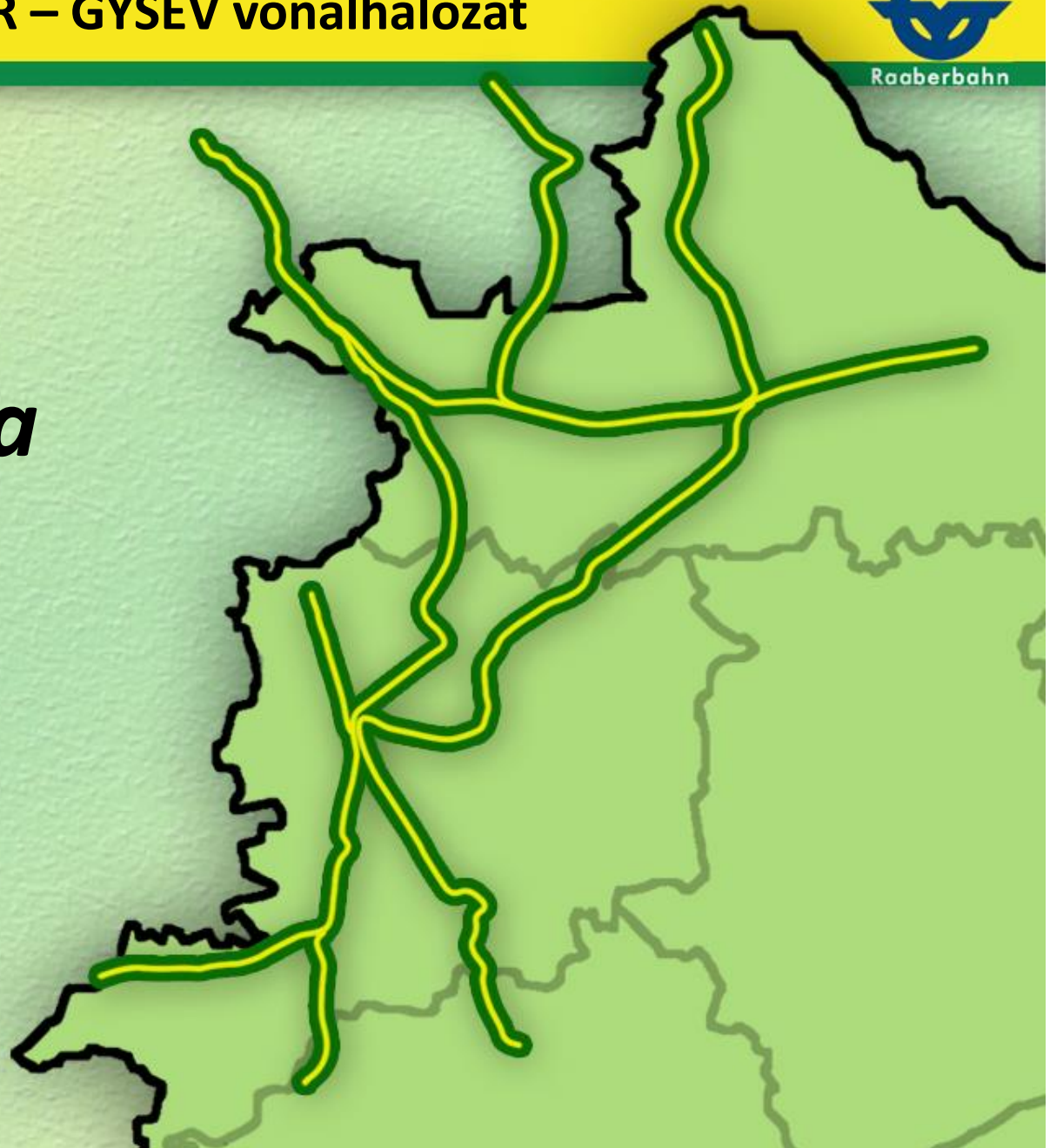




***GYSEV Zrt.  
vonalhálózata  
2006-tól***



***GYSEV Zrt.  
vonalhálózata  
2011-től***







## A VIHAR működési területe

### Vonalhálózat

Győr-Sopron-Ebenfurth (8)

Fertőszentmiklós-Neusiedl am See (9)

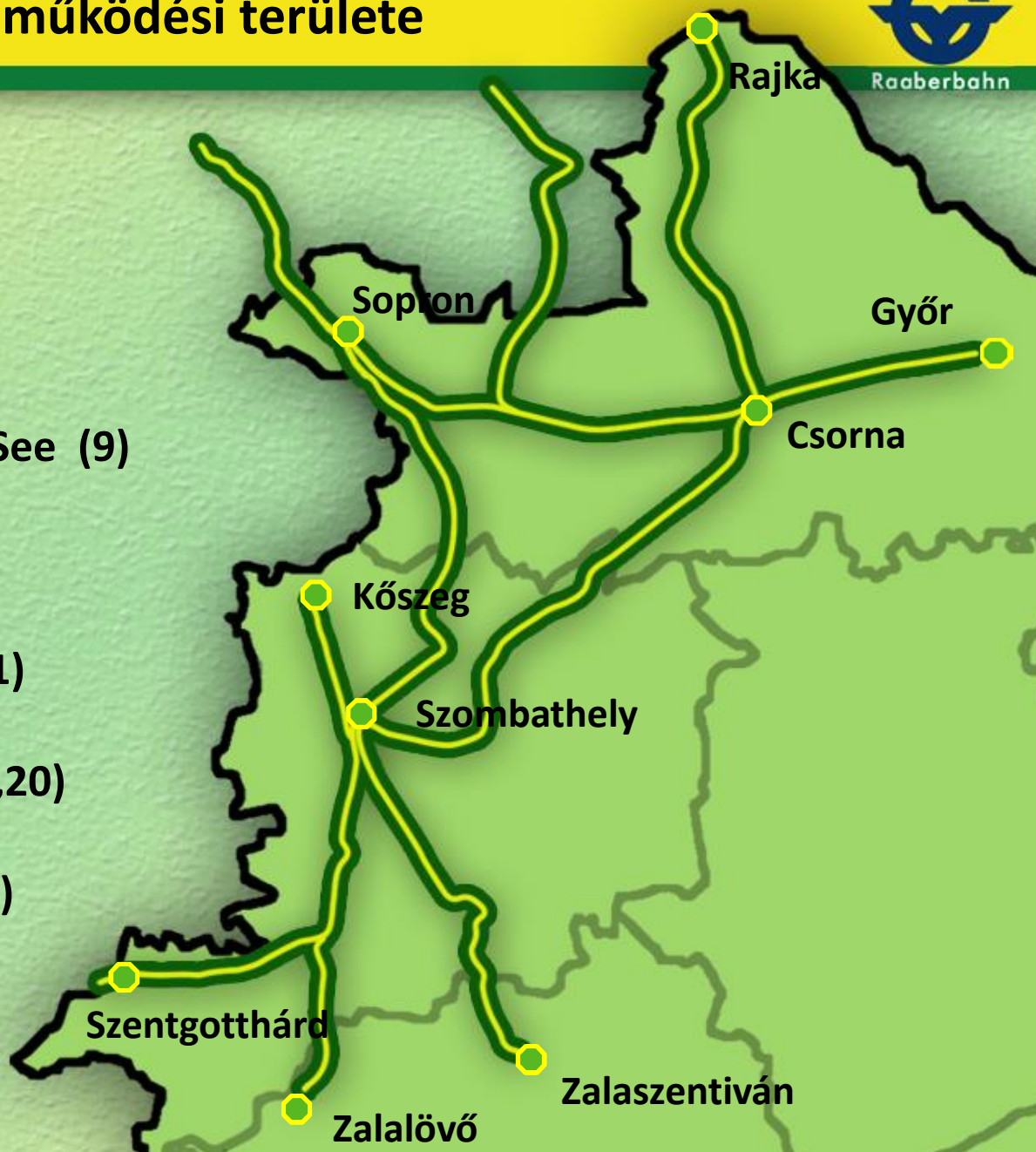
Sopron-Szombathely (15)

Szombathely-Szentgotthárd (21)

Szombathely-Porpác-Rajka (16,20)

Szombathely-Zalaszentiván (17)

Szombathely-Kőszeg (18)



# GYSEV vonalhálózat

GYSEV



Raaberbahn

## A GYSEV Zrt. vonalhálózata

Teljes pályahálózat 509,0 km

“ Magyarország 439,5 km

“ Magyar Állam 339,8 km

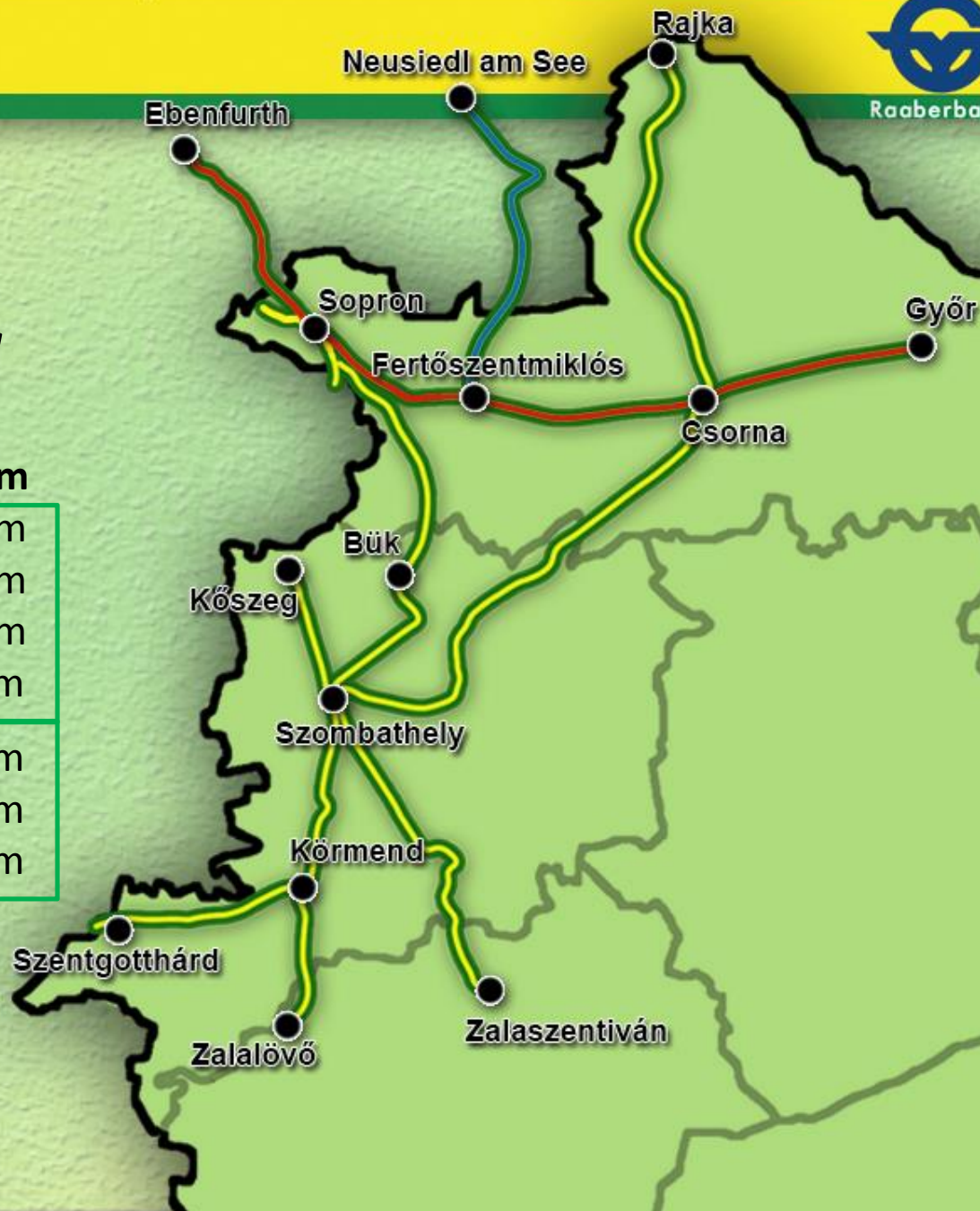
“ FHÉV Zrt. 10,8 Km

“ GYSEV Zrt. 88,9 km

“ Ausztria 69,5 km

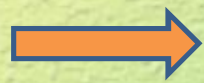
“ GYSEV Zrt. 31,0 km

“ NSB AG 38,5 km



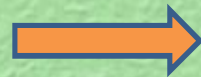


## Nemzetközi és nemzeti adatcserék



„Vasúti” határpontokon vonat-  
és kocsik adatok előjelentése

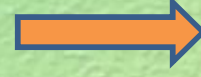
### Szabványok



UIC ajánlások (UIC 407),  
szabványok



TAF/TAP-TSI EU rendelet  
(interfész definíciók)

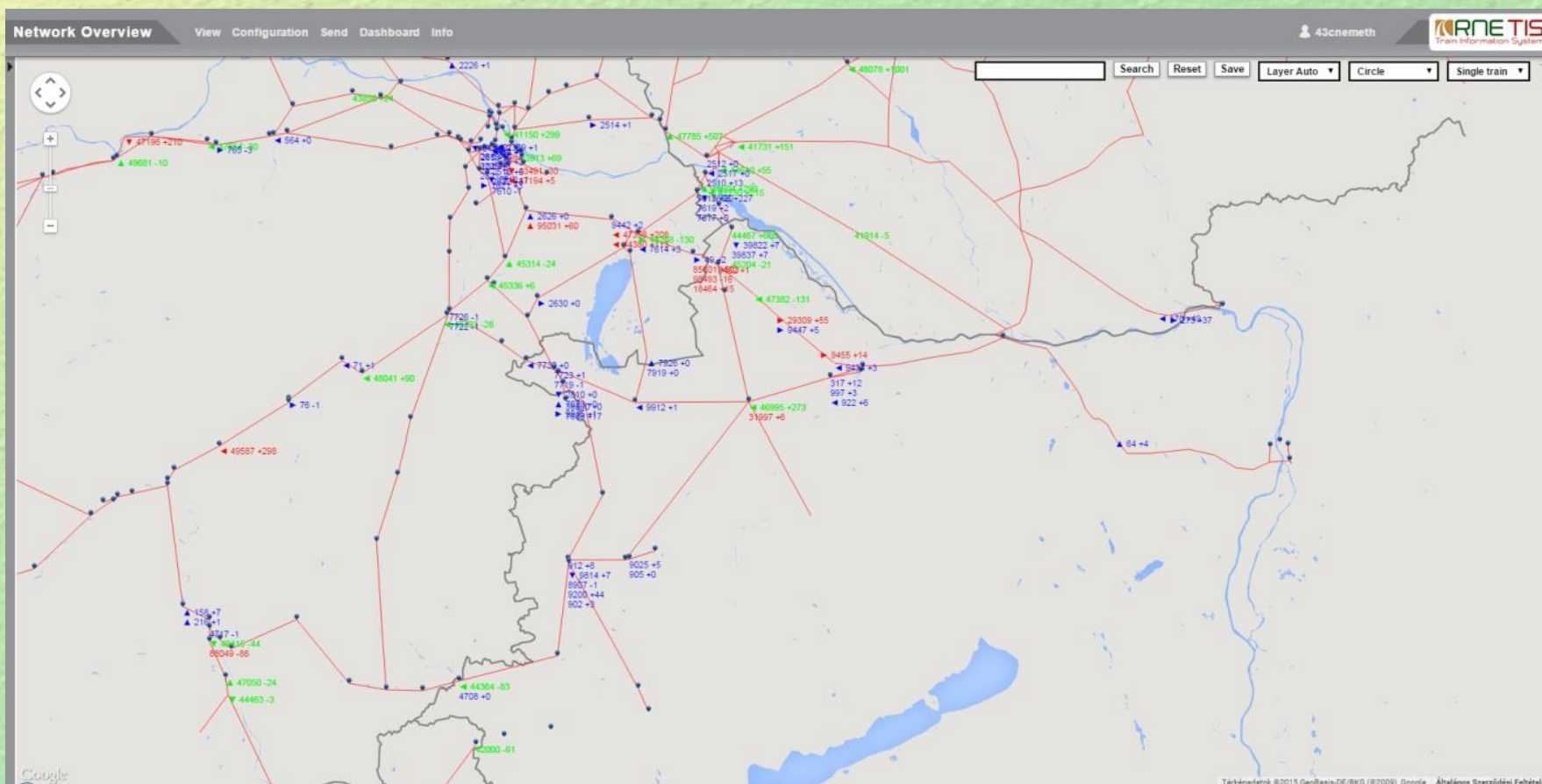


Hermes 30, RailML



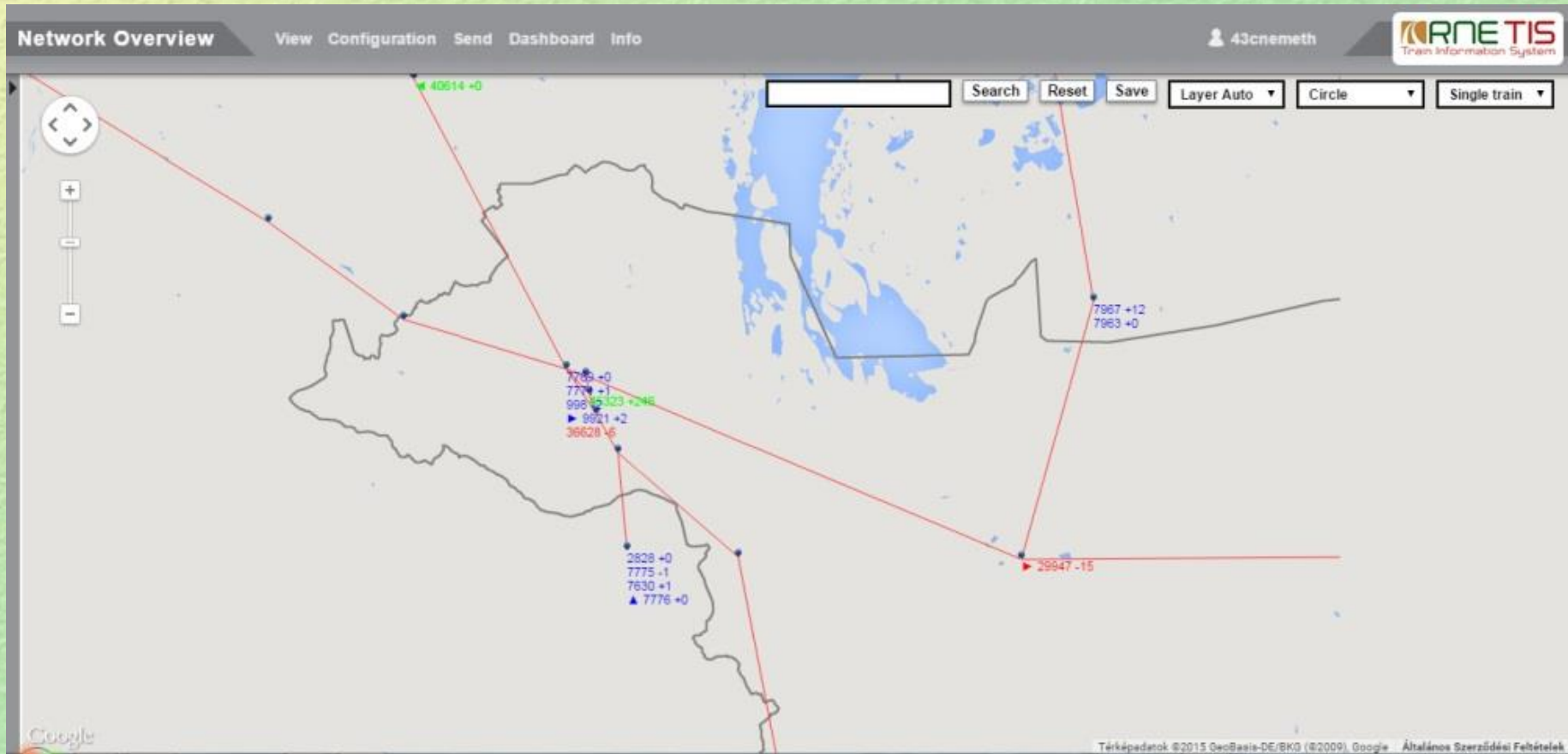
TRANSMODELL – közös  
közlekedési adatbázis (vasút,  
közút stb.)

# Train Information System (TIS)

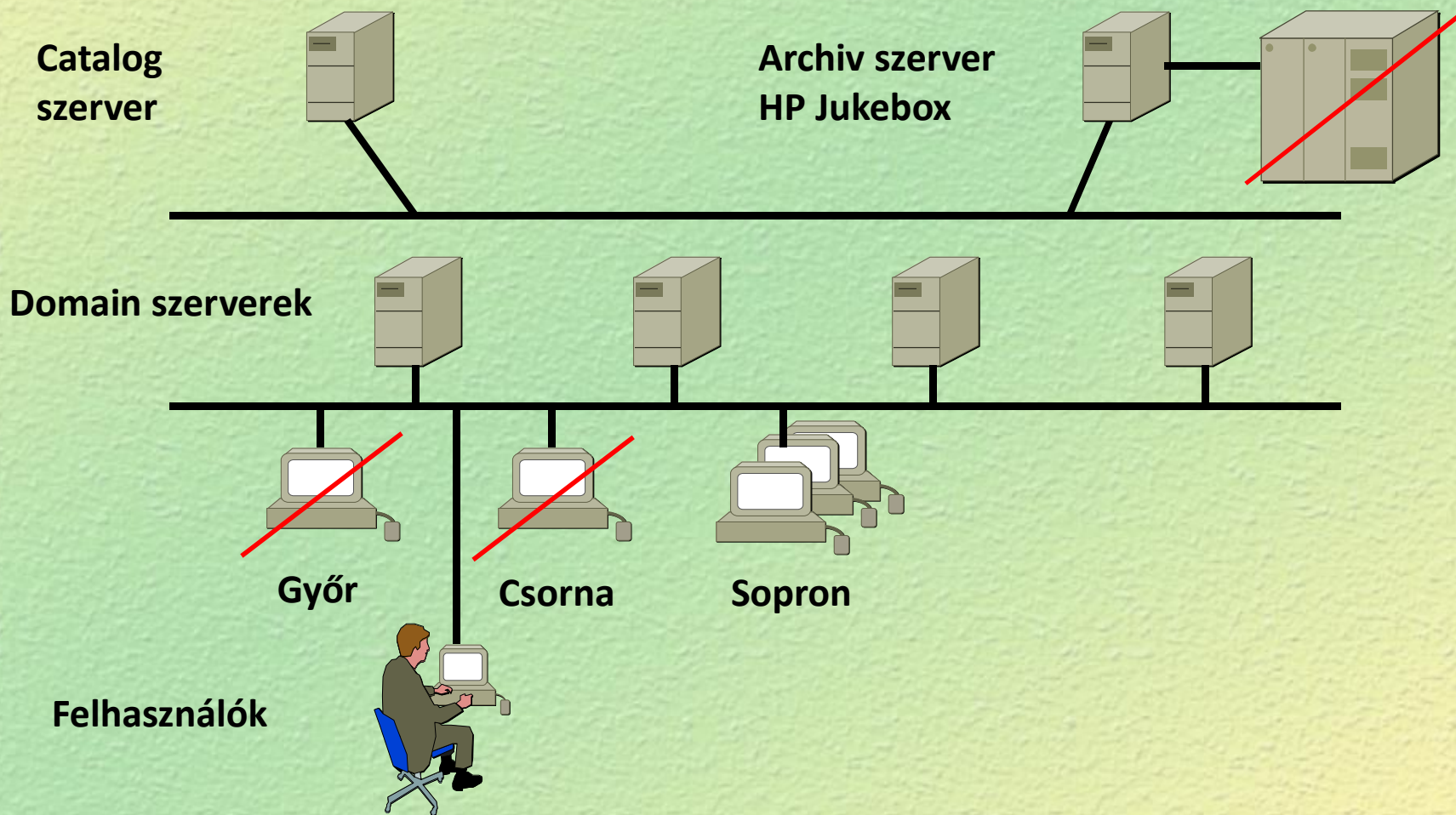




# TIS



# IMAGING – fuvarlevélkép feldolgozó rendszer





VIHAR -> Forms/Reports migráció

fejlesztői és **felhasználói tesztelés 10-es és 11-es adatbázisverzió ( a hibák kiszűrése miatt)**

Az új Forms Verzió bevezetése 10-es adatbázison

Adatbázis migráció (11-es adatbázis verzió bevezetése)

VIHAR-2. fejlesztések az új környezetben (JAVA Enterprise)

VIHAR



**Köszönöm a figyelmet**