

AZ ELEKTROMOS AUTÓKKAL KAPCSOLATOS BALESETI MECHANIZMUSOK



Dr. Szokoly Miklós Ph. D
Orvos Igazgató
Péterfy S. utcai Kórház-Rendelőintézet és
Baleseti Központ

2017. október 14.

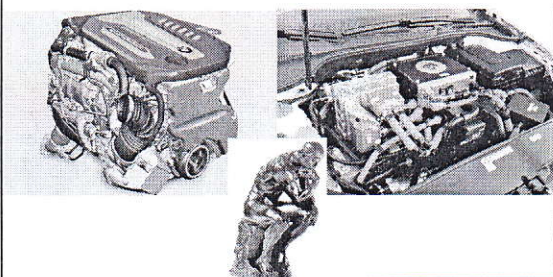
Tesla Model S

Small overlap front crash test
40 mph
25 percent overlap

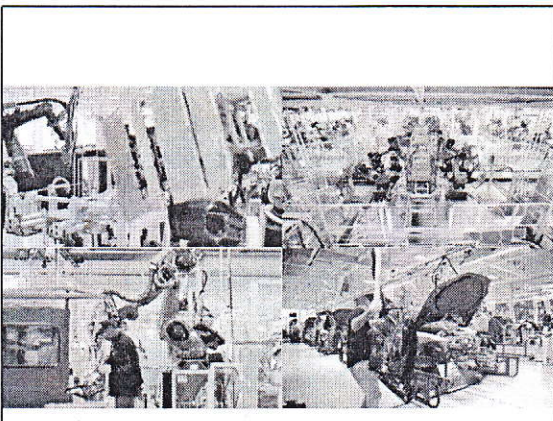
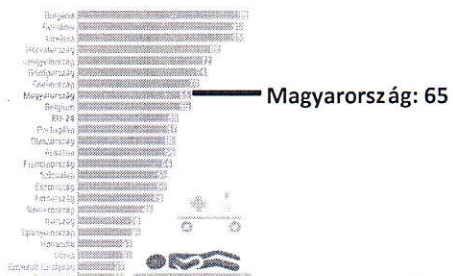
ACCEPTABLE



Az elektromos autó működése



Egymillió lakosra vetítve hányan haltak meg közúti balesetben 2015-ben?



Közúti Balesetek



Közúti balesetek

A két legveszedelmesebb közútnak az Alföldet keresztbe szelő 4-es illetve a Horvátország felé vetető, dunántúli 6-os főútvonalat tekintjük. Az előbbin 13, az utóbbin 12 halálos baleset történt a tavalyi évben.

Az adott „pályák” hosszát is figyelembe véve vetjük össze a baleseti mutatóikat. A 2-es főút nevezhető a leginkább „halálútnak” a maga 78 kilométeres hosszával, s a múlt évben ott 5 halálos s további 60 súlyos vagy könnyű baleset történt.

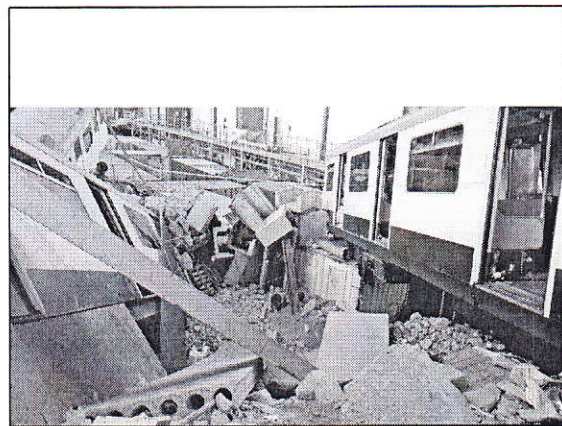


Közúti balesetek

Nemzetközi összehasonlításban a közlekedés a hazai közutakon voltaképpen annyira számít kockázatosnak, mint Belgiumban.

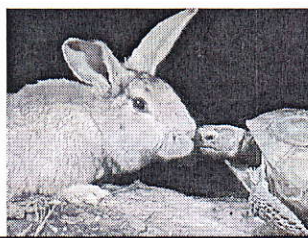
Magyarországon a rendszerváltás óta egyébként a negyedére csökkent a végzetes közúti tragédiák száma. 1990-ben még 2432 személy veszítette életét a honi utakon a múlt évben viszont 607.

Budapeseten tavaly 57 gyalogos, járművezető és utas veszítette életét az utakon, miközben 2011-ben összesen 30.



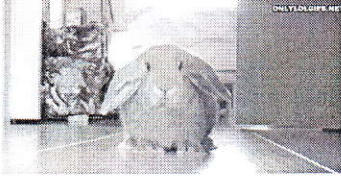
A helyszíni ellátásnak két alapvető módszere létezik.

1. „Scoop and Run”
2. „Stay and Play”



„Scoop and Run” módszer

Elsősorban Amerikában, Kanadában, Egyesült Királyságban ismert az az elsősorban „paramedic”-ek által nyújtott ellátás.



„Stay and play” módszer

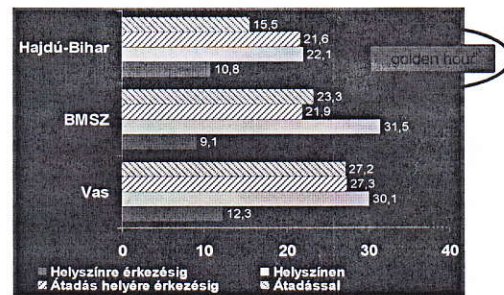
Európában alkalmazott, általában sürgősségi ellátásban járatos orvosok által nyújtott, emeltszintű beavatkozás.



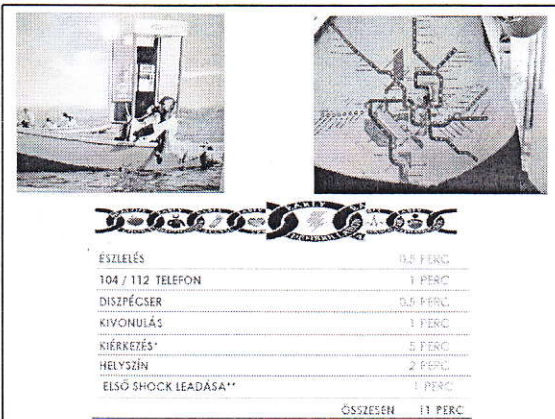
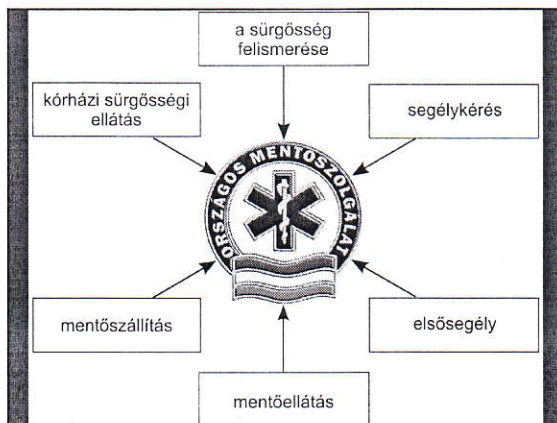
A mielőbb megkezdett megfelelő ellátás nagymértékben növeli a sérültek túlélési esélyeit és szignifikánsan csökkenti a késői szövődmények arányát.



AZ IDŐ SZEREPE



Forrás: Szokoly M.: A katasztrófákról általában. Első intézkedések a katasztrófák helyszínén. Magyar Alapellátási Archivum, 2000.3:229-237.



A SHOCK "ARANY ÓRAJA"



- Golden hour
- Platina tíz perc
- Golden day



Teendők a helyszínen

Tájékozódás	—————→	megérkezéskor
Gyors első vizsgálat	—————→	1 min
Életmentő beavatkozások	—————→	4 min
További vizsgálat	—————→	5 min
Életfunkciók stabilizálása, felkészítés a szállításra	—————→	10 min
Szállítás	—————→	...

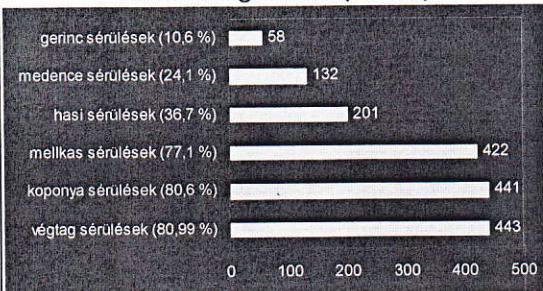
Polytrauma fogalma: azon sérültek, akik különböző testtájékon, ill. szervrendszerben olyan egyidejűleg keletkező sérüléseket szenvedtek el, amelyek közül legalább egy életveszély kialakulásához vezet.



A leggyakoribb halálokok (korosztály szerinti csoportosításban)

- -1 perinatalis mortalitás
- 1-4 **baleset**
- 5-14 **baleset**
- 15-24 **baleset**
- 25-44 daganatos betegségek
- 45-64 keringési rendszer
- 65-74 keringési rendszer
- 74- keringési rendszer

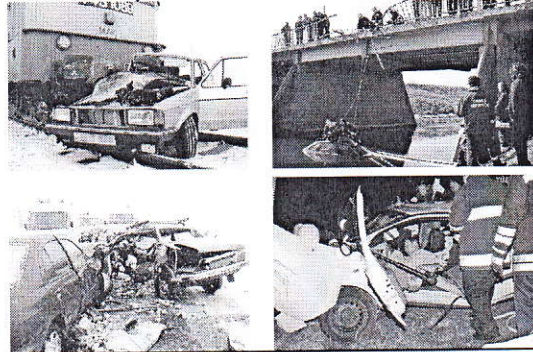
Polytraumatizált sérültek sérülésmegoszlása (n=547)



Polytraumatizált sérült helyszíni ellátása



A helyszíni ellátás nehézségei



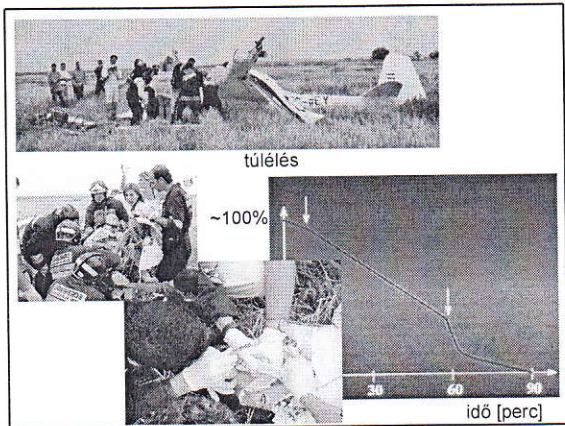
A döntés nehézsége (rossz helyzetfelismerés)

- az egyik sérült a klinikai halál állapotában van, a másik „borderline” beteg



Sérültek vizsgálata: A(c)BCDE

- átjárható szabad légutak, nyaki gerinc védelme (vagy „Ac”, ahol a „c” emlékeztet a nyaki gerinc védelmére)
- légzés vizsgálata ill. biztosítása, oxigén terápia megkezdése, feszülő ptx megoldása
- keringés megítélése, külső vérzés kontrollja
- neurológiai deficit felmérése (éberség, reakció felszólításra, fájdalomra, pupillák)
- „expozió”, a beteg levetkőztetése a további vizsgálat végzéséhez



Sérültek vizsgálata: A(c)BCDE

- átjárható szabad légutak, nyaki gerinc védelme (vagy „Ac”, ahol a „c” emlékeztet a nyaki gerinc (cervical spine) védelmére)
- légzés vizsgálata ill. biztosítása, oxigén terápia megkezdése, feszülő ptx megoldása
- keringés megítélése, külső vérzés kontrollja
- neurológiai deficit felmérése (éberség, reakció felszólításra, fájdalomra, pupillák)
- „expozió”, a beteg levetkőztetése a további vizsgálat végzéséhez

