

**ÚJ MEGOLDÁSOK A KÖZÖSSÉGI KÖZLEKEDÉSBEN – KONFERENCIA
HARKÁNY 2017. 11. 10.**



**VÁROSFEJLESZTÉS – KÖZLEKEDÉSFEJLESZTÉS
PÉCSETT**

Hajdu Csaba

**okleveles településtervező, városrendezési referens
PÉCS MEGYEI JOGÚ VÁROS ÖNKORMÁNYZATA**

PÉCS VÁROSSZERKEZETÉNEK SAJÁTOSSÁGAI



- igazgatási terület kelet-nyugati irányban ~16 km
- ebből beépített ~10 km
- észak-déli irányban ~7 km
ezt osztja a Budapest-Pécs vasút 2,0-5,0 km arányban (súlyvonal)



VÁROSSZERKEZET ALAKULÁSA 1990. UTÁN



- Folyamatos fejlődés Ny-i, illetve É-i irányba
- A vasútmenti térségben
 - a piaci alapokon tulajdonos és funkció változás – a terület értékéhez „méltatlan” funkciók megjelenése, a városépítészet hiánya, a vasút menti területek városszéli arculata megmaradt,
 - közlekedési kapcsolatok „szegényesek”
- Nagy bevásárlóközpontok megjelenése a város peremén és a központban is
- Jelentős iparterület-fejlesztés a D-i irányban (Déli Ipari Park)
- Elkészül a lakótelepen átvezetett belvárost elkerülő, tehermentesítő, „elkerülő út”
- 2010. évre eléri Pécsset az M60 autópálya



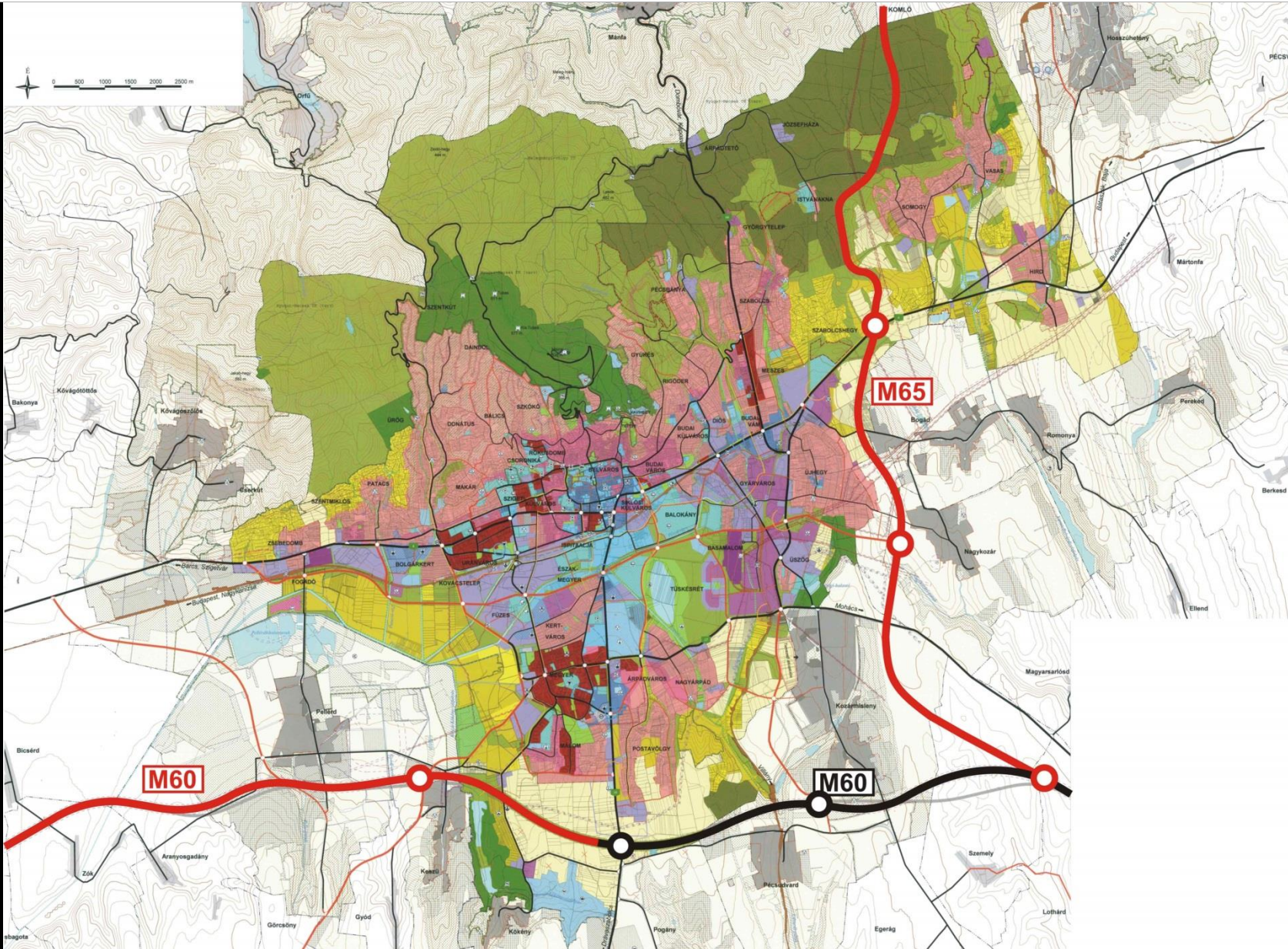
AKTUÁLIS FELADATOK A VÁROSSZERKEZET ALAKÍTÁSÁBAN



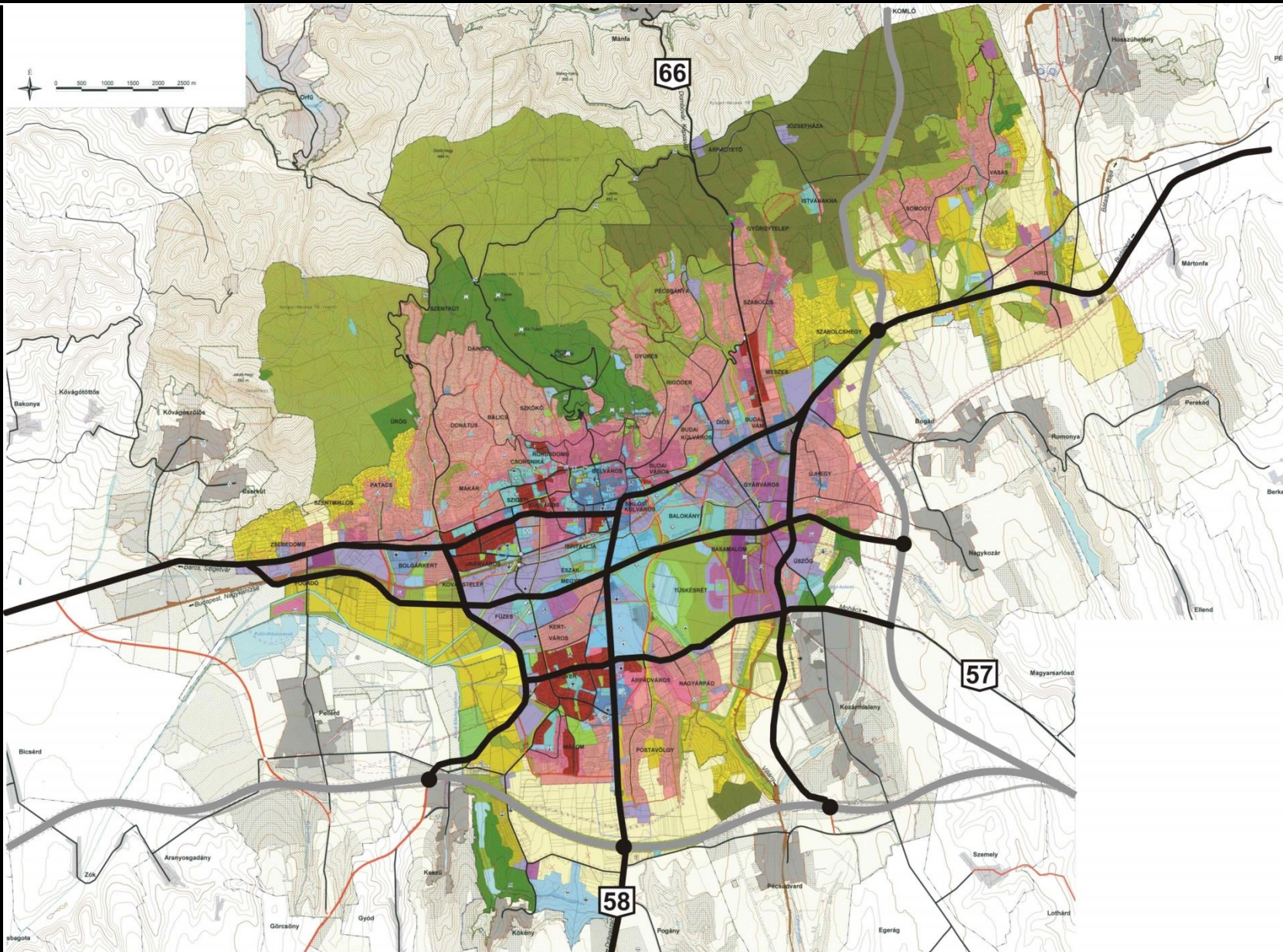
- **Városfejlesztési feladatok általánosságban:**
 - történeti belváros folyamatos rehabilitációja
 - történeti külvárosok, városrészek megújítása
 - lakótelepek rehabilitációja
 - városrészi alközpontok létrehozása
 - gazdasági (barnamezős) területek rekonstrukciója
- **Közútfejlesztés**
 - a meglévő infrastruktúra megújítása, korszerűsítése
 - új közlekedési útvonalak kialakítása
 - a kerékpárút hálózat fejlesztése



PÉCS TELEPÜLÉSSZERKEZETI TERVE M60 AUTÓPÁLYA – M65 AUTÓÚT?



PÉCS TELEPÜLÉSSZERKEZETI TERVE FŐÚTVONALAK TÉRSÉGE



A MEGLÉVŐ KÖZÚTHÁLÓZAT PROBLÉMÁI



- A gépjárművek számának növekedésével párhuzamosan nem növekedett az útpályák területe, azaz a mai forgalom lényegében ugyanakkora felületen bonyolódik le, mint 20 évvel korábban.
- A városi nagy forgalmú gyűjtőutaknak gyakorlatilag nincsen alternatívája, ami ezen utak karbantartását, javíthatóságát megnehezíti, korlátozza.
- A városba tartó teherforgalomnak a belvárosi, vagy más városrészek lakóterületeit érintve kell közlekednie pl. a régi 6-os út nyomvonalát követve
- Az észak-déli és kelet-nyugati irányú főutak száma alacsony.
- A Mecsekre felkúszó lakóterületek őrzik a korábbi zártkertek szűkös úthálózatát, miközben a területen található gépkocsik száma folyamatosan növekszik.
- A rendkívül hiányos kerékpárút hálózat nem teszi lehetővé a tömegek számára a biztonságos kerékpárhasználatot, ami a gépkocsi forgalmat növeli.
- A családi házas övezetekben sok helyen hiányoznak a gyalogos közlekedés elemei, ezzel rontva a közlekedés biztonságát, csökkentve az utak áteresztő képességét.

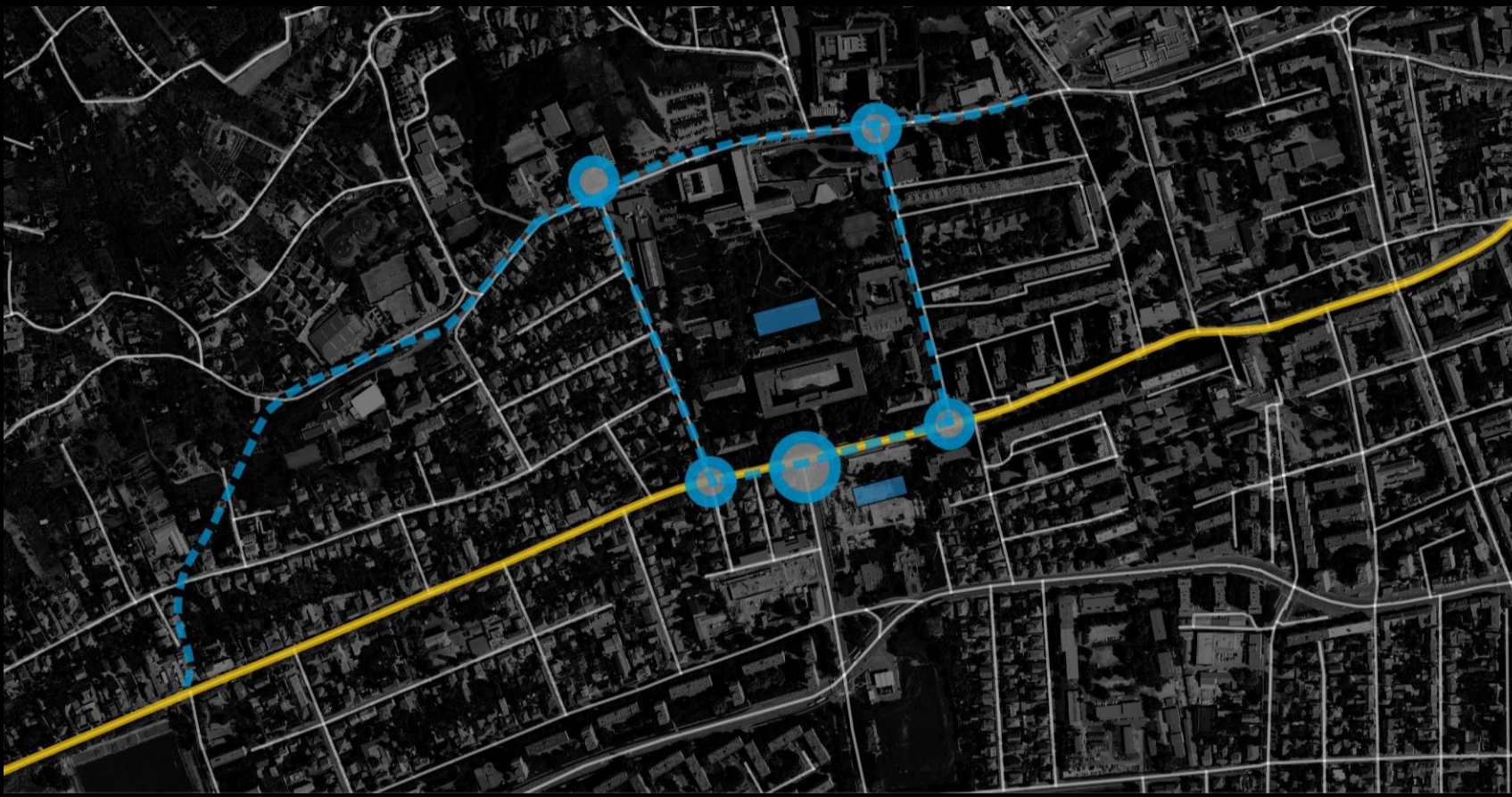


A VÁROS BELSŐ ÚTHÁLÓZATÁRA HATÁST GYAKOR- LÓ VÁROSFEJLESZTÉSI TERVEK



A Modern Városok Program keretében megvalósítandó Pécsi Tudományegyetemet érintő fejlesztések

1. Az Egyetemvárosban a „klinikai tömb” jelentős mértékű fejlesztése

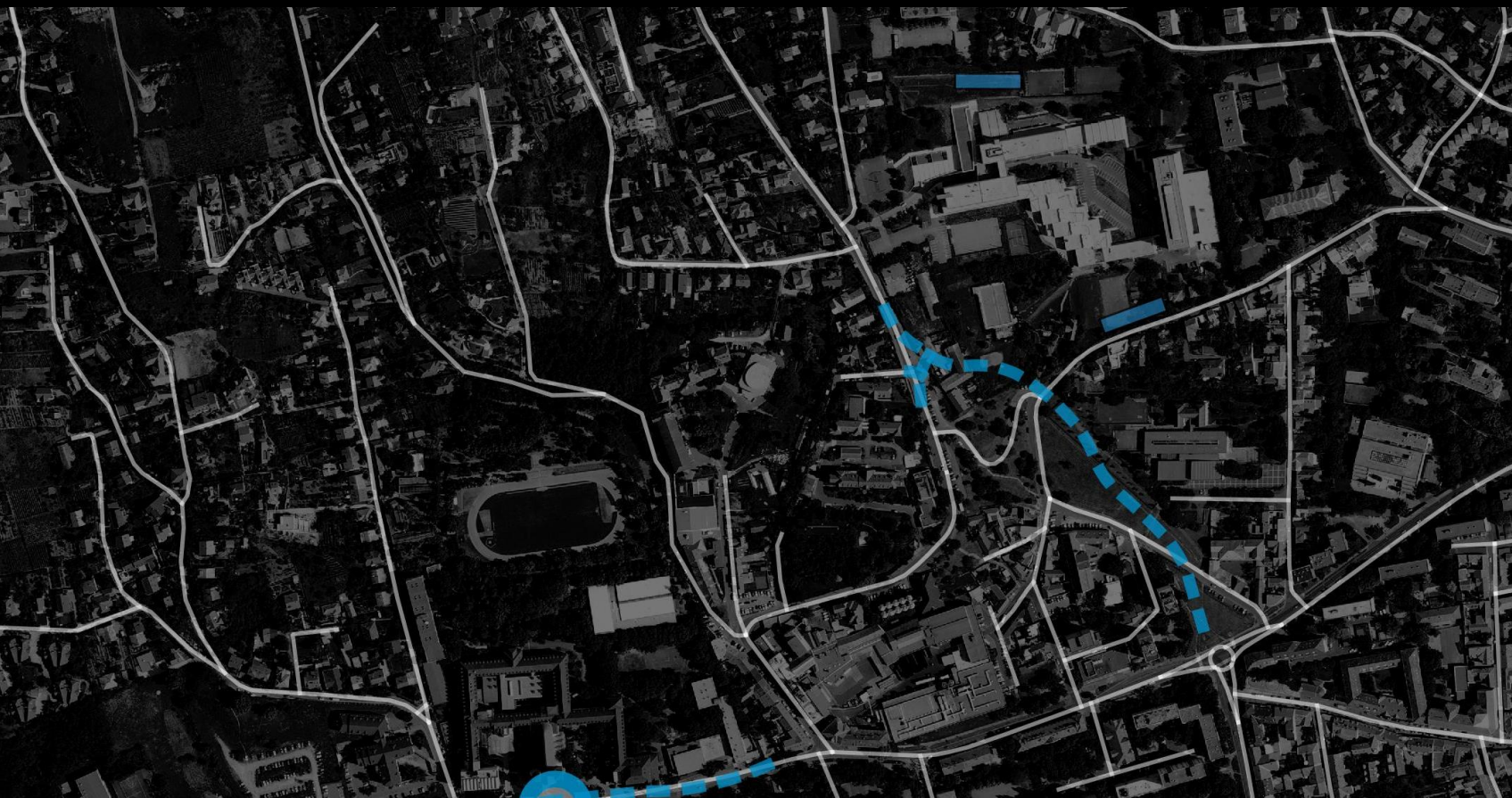


A VÁROSON BELSŐ ÚTHÁLÓZATÁRA HATÁST GYAKORLÓ VÁROSFEJLESZTÉSI TERVEK



A Modern Városok Program keretében megvalósítandó Pécsi Tudományegyetemet érintő fejlesztések

2. Az Egyetemvárosban a „Pollack tömb” jelentős mértékű fejlesztése



A VÁROSON BELSŐ ÚTHÁLÓZATÁRA HATÁST GYAKOR- LÓ VÁROSFEJLESZTÉSI TERVEK



A Modern Városok Program keretében Pécs Megyei Jogú Város Önkormányzata irányításával megvalósuló fejlesztések



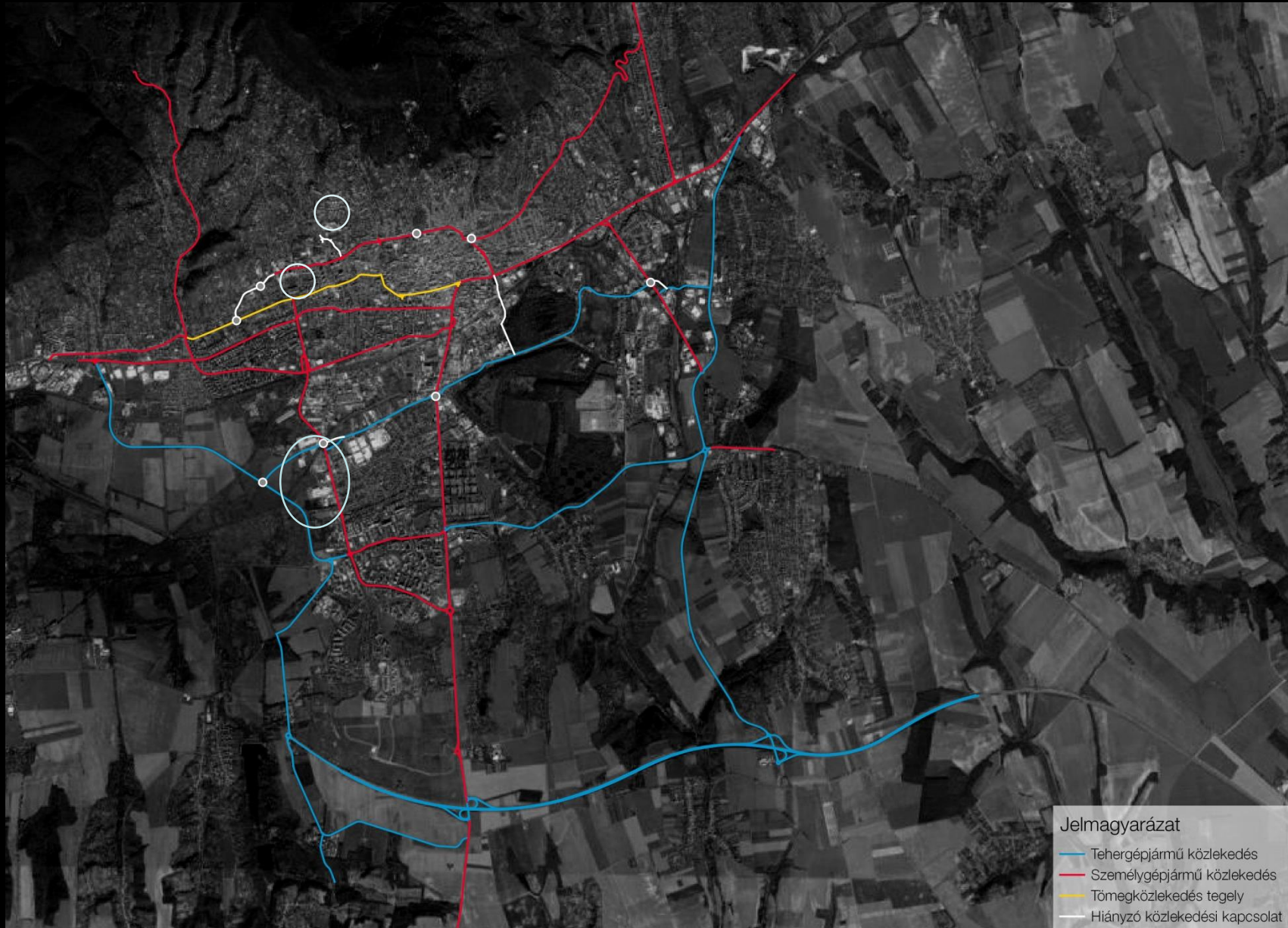
A FEJLESZTÉSEK ÁLTAL GENERÁLT FORGALOM ELVEZTÉSÉHEZ SZÜKSÉGES MINIMÁLIS ÚTHÁLÓZAT FEJLESZTÉS ELÉRENDŐ CÉLJAI



1. A városfejlesztési akcióterületek mentén a csomópontok fejlesztése, áteresztő képességük növelésével:
 - körforgalmi csomópontok
 - „okos” forgalom irányító lámpa
2. A kerékpárút hálózat fejlesztése
3. K-Ny-i Közösségi közlekedési tengely (buszfolyosó) létesítése
4. A belvárost É-i irányból kikerülő, személygépkocsi forgalom számára kiépítendő új út
5. A belvárost tehermentesítő, elsősorban teherforgalom bonyolítására szánt K-Ny-i tengely befejezése a hiányzó elemek kiépítésével
6. Új É-D irányú átkelési pont és tengely kialakítása a vasút fölött



A FEJLESZTÉSEK ÁLTAL GENERÁLT FORGALOM ELVEZTÉSÉHEZ SZÜKSÉGES MINIMÁLIS ÚTHÁLÓZAT FEJLESZTÉSI IGÉNYEK ÉS AZOK ELHELYEZKEDÉSE



A KÖZÚTFEJLESZTÉSEK VÁRHATÓ EREDMÉNYEI



- A hiányzó kapcsolatok és fejlesztett csomópontok növelik az úthálózat kapacitását.
- Az új K-Ny-i és É-D-i tengelyek csökkentik a meglévő főutak terhelését.
- A Pécsi-víz völgyében vezetett K-Ny-i tengely javítja az azt szegélyező „rozsdá öv” új, akár gazdaság funkcióval történő megtöltését.
- A kerékpárút hálózat és a buszfolyosó fejlesztése csökkenti közutak terhelését és elősegítik a közlekedésbiztonság növekedését.
- Az új oktatási, sport és szabadidős létesítmények közlekedési igényeinek kiszolgálása.



KÖSZÖNÖM A FIGYELMET!