


The logo for NIF (National Infrastructure Development Fund) is displayed in white, bold, sans-serif capital letters on a dark blue triangular background that points towards the top-left corner of the slide.

NIF

The text 'NEMZETI INFRASTRUKTÚRA FEJLESZTŐ ZRT.' is written in white, sans-serif capital letters on a semi-transparent grey rectangular background. It is positioned in the upper left area of the slide, partially overlapping the blue triangle and the railway tracks.

NEMZETI  
INFRASTRUKTÚRA  
FEJLESZTŐ ZRT.

The background of the slide is a photograph of a railway track. The tracks are made of steel rails on a bed of gravel, stretching from the foreground into the distance. Above the tracks, there is a complex system of overhead power lines supported by green metal poles. In the background, there are some buildings and trees under a cloudy sky. A blue sign with the number '1166' is visible on the left side of the tracks.

A Budapest-  
Székesfehérvár-  
Gyékényes vasútvonal  
fejlesztési  
tapasztalatai

Harkány, 2017, november 10.



NEMZETI  
INFRASTRUKTÚRA  
FEJLESZTŐ ZRT.

## Péley Dániel

- Okleveles közlekedésmérnök
- Projektvezető
- V3 projektiroda
- [peley.daniel@nif.hu](mailto:peley.daniel@nif.hu)



NEMZETI  
INFRASTRUKTÚRA  
FEJLESZTŐ ZRT.

# A Budapest- Székesfehérvár-Gyékényes vasútvonal fejlesztési tapasztalatai

- Áttekintés
- Helyszín
- Előkészítés
- Megvalósítás
- Kitekintés

**NIF**

**NEMZETI  
INFRASTRUKTÚRA  
FEJLESZTŐ ZRT.**

# Áttekintés

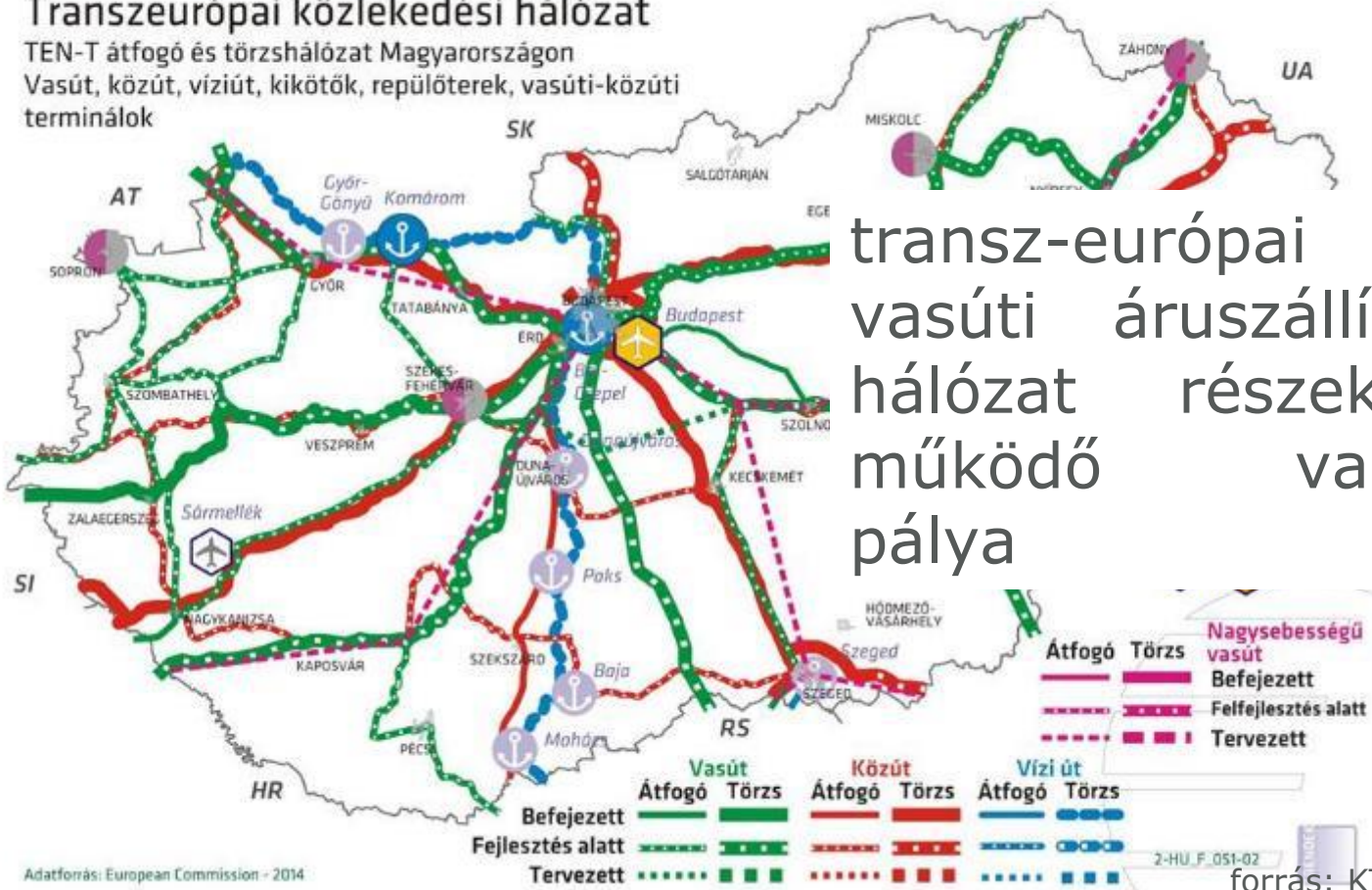


30 Budapest (Déli pu.) –  
Székesfehérvár – Nagykanizsa –  
Murakeresztúr – országhatár



## Transzeurópai közlekedési hálózat

TEN-T átfogó és törzshálózat Magyarországon  
Vasút, közút, víziút, kikötők, repülőterek, vasúti-közúti terminálok



transz-európai  
vasúti áruszállítási  
hálózat részeként  
működő vasúti  
pálya

- Kelenföld(bez.) – Tárnok(bez.) (M4) K
- Tárnok(kiz.) – Székesfehérvár(kiz.) K
- Székesfehérvár állomás K/ I
- **Lepsény(bez.) – Szántód-Kőröshegy(kiz.) K**
- **Szántód-Kőröshegy(bez.) –  
Balatonszentgyörgy(kiz.) I**
  
- Forrás: KÖZOP 2007-13/ IKOP 2014-20
- Támogatási Szerződés: elvárások

**NIF**

**NEMZETI  
INFRASTRUKTÚRA  
FEJLESZTŐ ZRT.**

A helyszín



Balaton 1869



- **Dél-Balaton: 1861**
- Keszthelyig: 1883
- Tapolcáig: 1893
- Kaposvár-Fonyód: 1896
- Észak-Balaton: 1909

*Cs. k. szab. déli állam-lombard-velencei és központi-olasz vasut-társaság.*

## Megnyitása



**a Kanizsa-Sz.-Fehérvár-budai vonalnak személy- és toher-szállítványra nézve.**

F. évi ápril 1-jén nyitatták meg a Kanizsa Sz.-Fehérvár-budai vonal ezen állomásokkal: Kanizsa, Komárvaros, Keszthely, Boglár, Szántód, Sió Fok, Lepsény, Csákvár, Sz.-Fehérvár, Dinyés, Nyék, Martonvásár, Tarnok, Tétény, Promontor és Buda, a személy- a utipodgyász, gyors szállítvány és teher-szállítóra nézve, melynél ugyanazon általános személy- a toher-forgalmat illető határozatok, valamint jóállást, biztonságát a kár-talanítást érdekli különös rendeletek vétetnek eszközésbe, melyek a déli ál-lam-vaspályán a mellékágain érvényesek.

Az illetéki-árakbály- e mérföld mutatók minden megnevezett állomá-son az állomás-főnököknél megzemélhetők; ezen árakbályok, kívánatsa, a kanizsai, sz.-fehérvári, a budai állomásokon a t. cs. közönségnek ingyen kiszolgáltattak.

A menetrend a minden állomáson kifüggesztett menet-torvból megkítható.  
Bécs, márt. 22. 1881.

3024 8-3

**A társaság.**



Balatonlelle 1787





Balatonlelle 1869



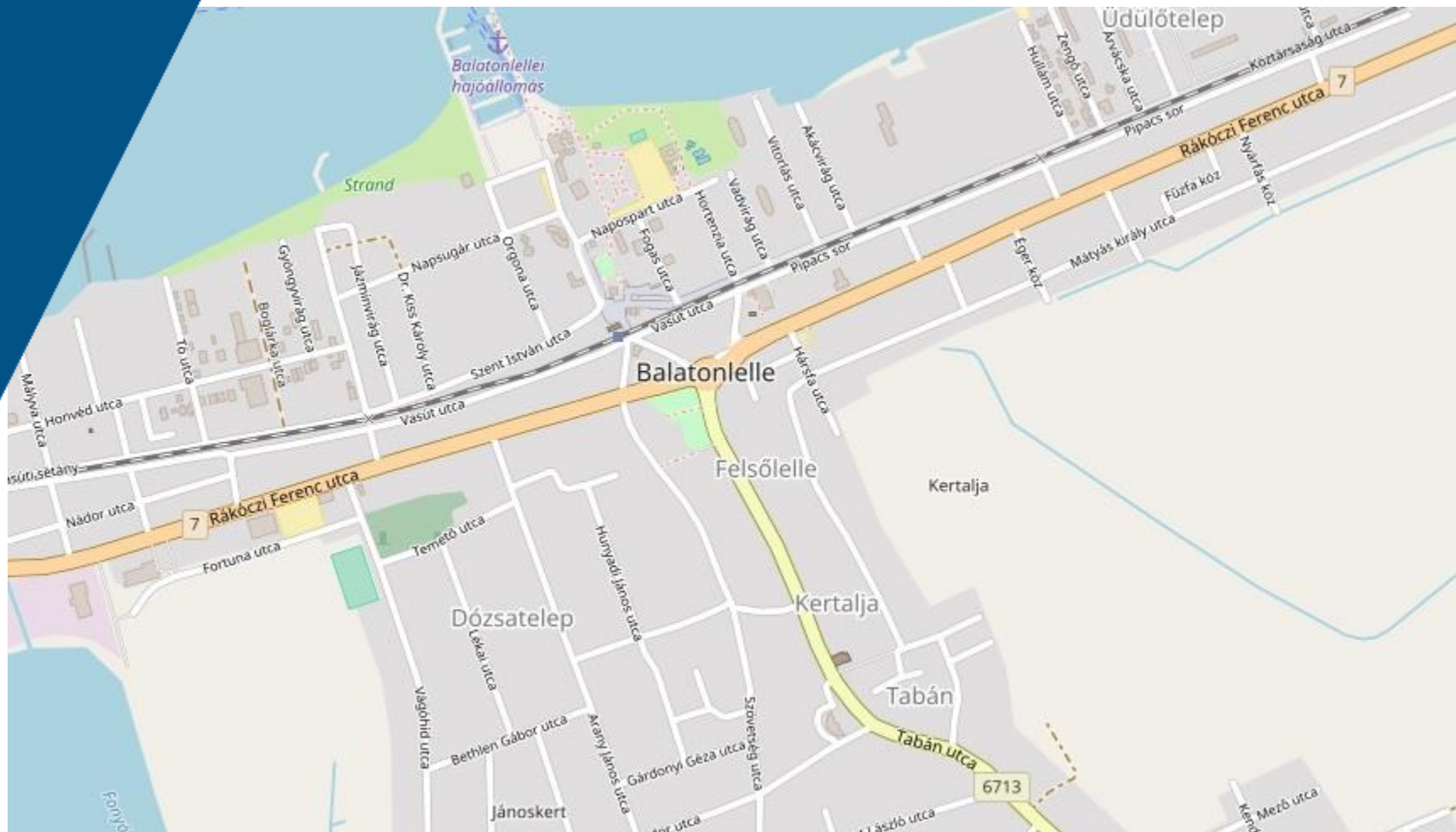
Balatonlelle 1887





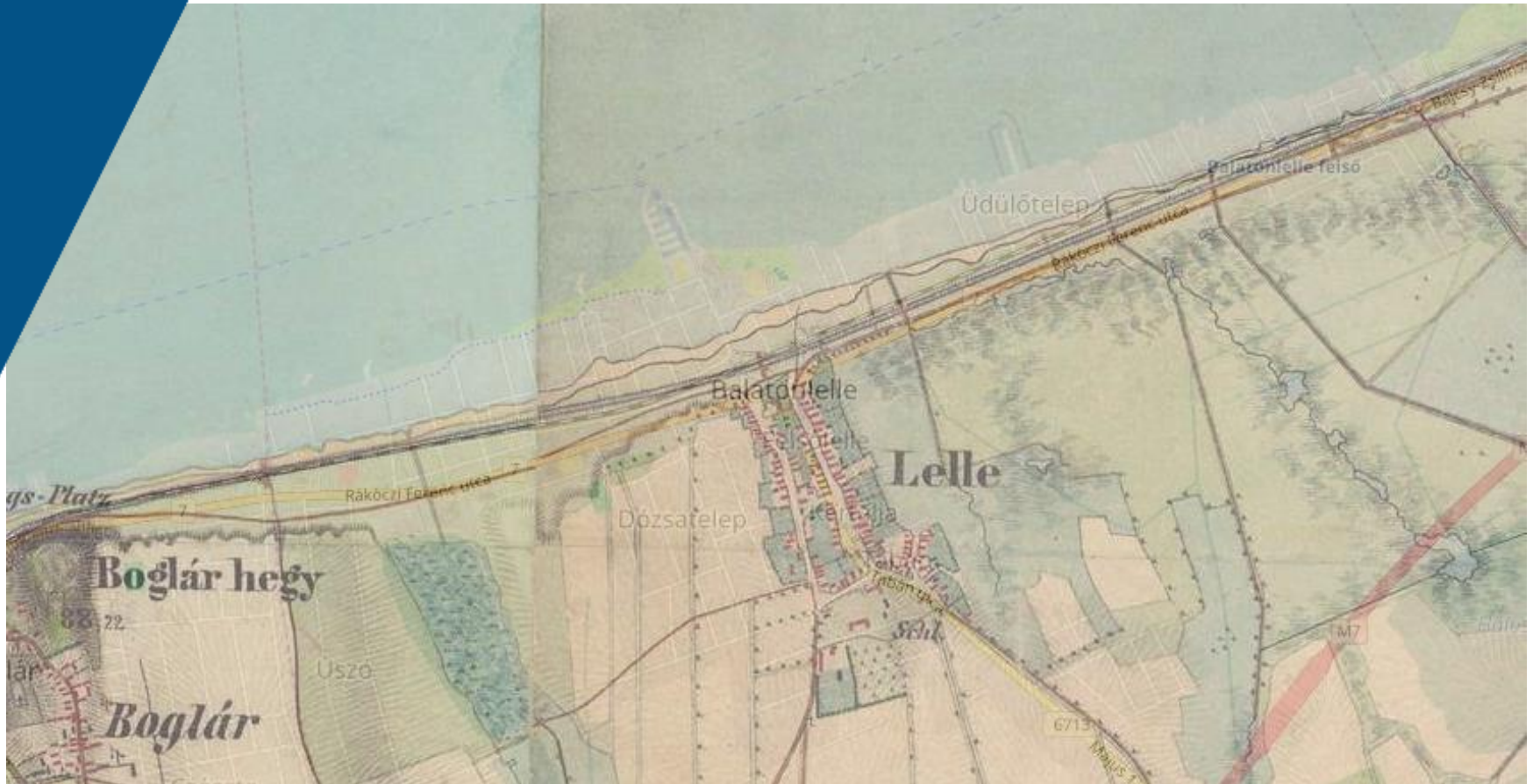
NEMZETI  
INFRASTRUKTÚRA  
FEJLESZTŐ ZRT.

## A helyszín



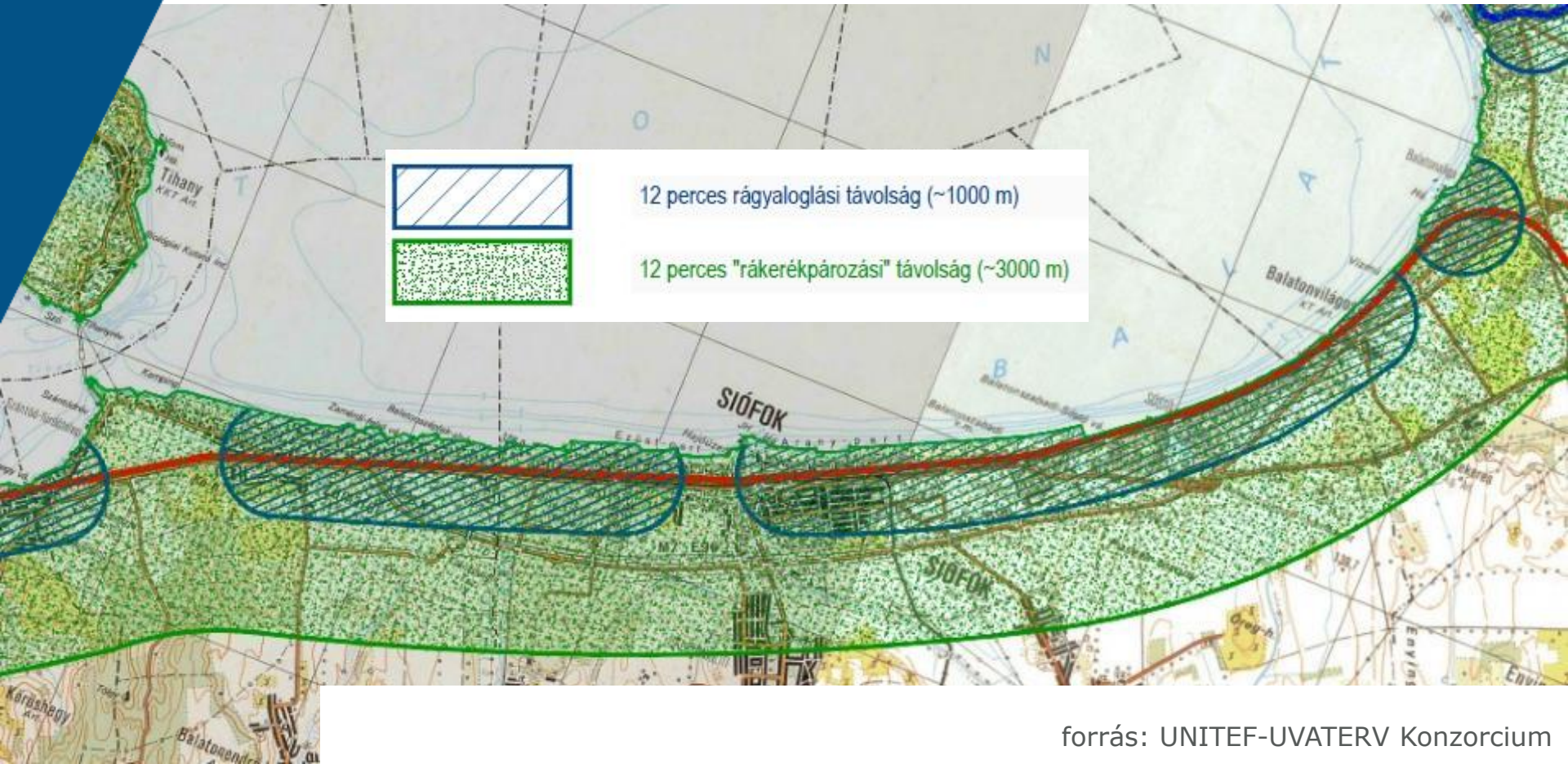
Balatonlelle 1941





Balatonlelle 1869/ 2017

Elméleti rágyaloglási és kerékpározási távolságok



**NIF**

**NEMZETI  
INFRASTRUKTÚRA  
FEJLESZTŐ ZRT.**

# Előkészítés

- BFT: közlekedési stratégia/ előtanulmányok 2007-2010
- Döntés az előkészítésről: 2010 ősz (NFÜ)
- Előkészítés: 2011-2013
  - Részletes megvalósíthatósági tanulmány
  - Engedélyezési és tendertervek
- Ajánlatkérés: DB1: 2013.12; DB2: 2015.10



## Jogszabályi környezet

- 2005. évi CLXXXIII. Törvény a vasúti közlekedésről
- 2011. évi CXCVI. Törvény a nemzeti vagyonról
- 2000. évi CXII. Törvény a Balaton Kiemelt Üdülőkörzet Területrendezési Tervének elfogadásáról és a Balatoni Területrendezési Szabályzat megállapításáról
- 314/2005. (XII. 25.) Korm. Rendelet a környezeti hatásvizsgálati és az egységes környezethasználati engedélyezési eljárásról
- Helyi építési szabályzatok, rendeletek (szabályozási terv)



## Intézmények, „projekt szereplők”

- „IH” ((NFÜ) KIKSZ, majd NFM)
- Hatóságok (NKH, Kormányhivatal, NFM)
- Üzemeltetők (MÁV Zrt., közműszolgáltatók)
- Önkormányzatok
- Mérnök/ műszaki ellenőr
- Tervezők (engedélyezési terv, kiviteli terv készítő)
- Vállalkozók
- Megrendelő/ NIF

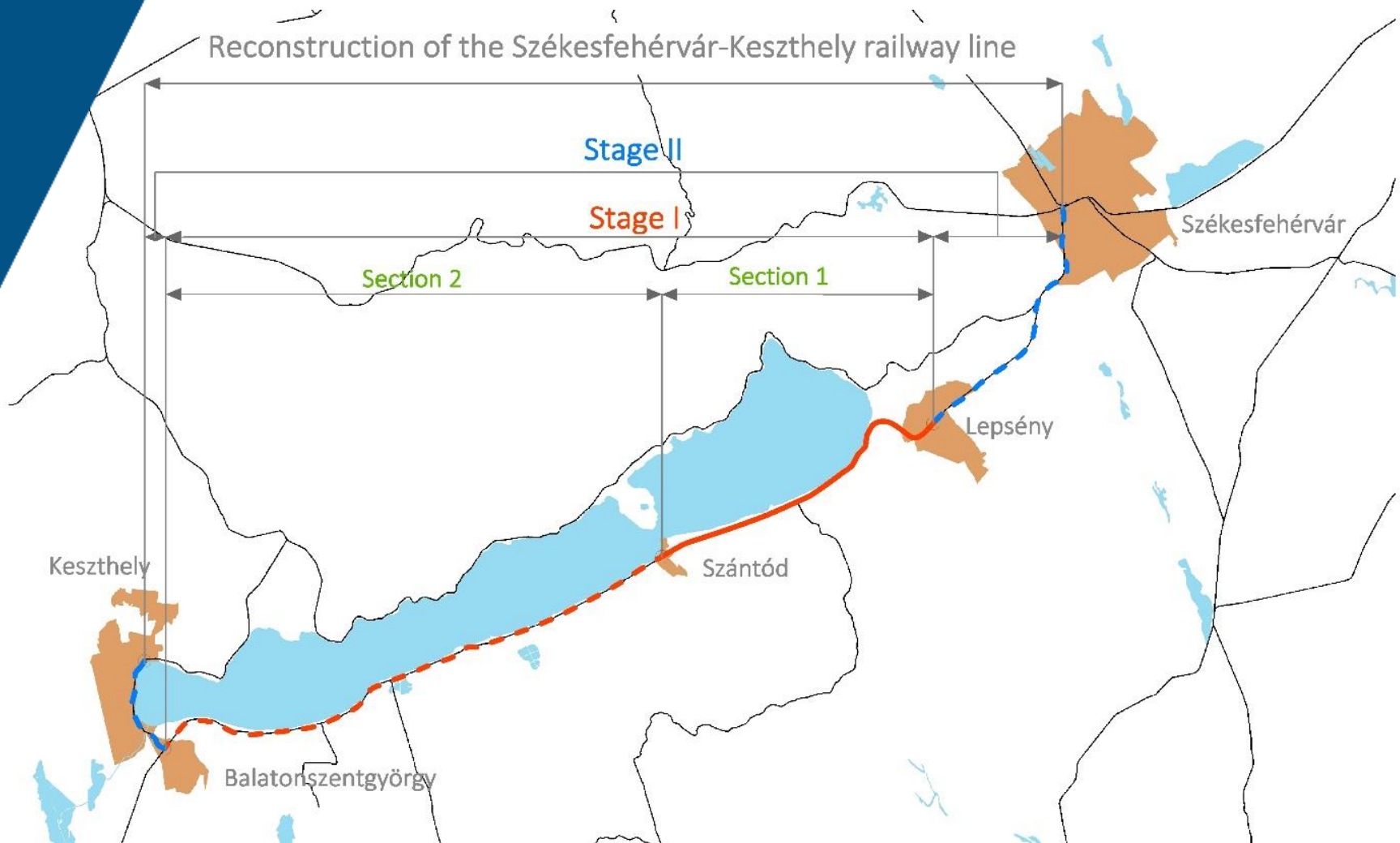
## Tanulságok, tapasztalatok

- Beépítettség, szabályozás (kockázat)
- Intézményrendszer változása
- Önkormányzati igények, fejlesztések
- Turisztikai igények, fejlesztések
- Vízrendezés

**NIF**

**NEMZETI  
INFRASTRUKTÚRA  
FEJLESZTŐ ZRT.**

# Megvalósítás



**Lepsény – Szántód-Kőröshegy** vasútvonal-  
szakasz átépítése (DB1); TSz.: KÖZOP-2.5.0-  
09-11-2014-0003; megvalósult 2014-2015;  
Déli Part 2013 Konzorcium, Dél-Balaton 1.  
Mérnök Konzorcium

- Meglévő vágány teljes átépítése (100/120)
- Siófok térségében új 2. vg. építése
- Siófok, új közúti aluljáró építése
- Zamárdi, új közút-vasúti csomópont
- Teljesen átépülő út- és gyalogosátjárók
- Új sk+55 cm peronok építése
- Zaj- és rezgésvédelem (fal, sínágyazás)



**Szántód-Köröshegy-Balatonszentgyörgy**  
vasútvonal-szakasz átépítése (DB2); TSz.:  
IKOP-2.1.0-15-2016-00008; leszerződött  
2016-2018

Déli Part 2016 Konzorcium, FŐBER Zrt.

- Meglévő vágány teljes átépítése (100/120)
- Balatonszemes térségében új 2. vg. építése
- Fonyód, hullámtörő
- Teljesen átépülő út- és gyalogosátjárók
- Új sk+55 cm peronok építése
- Zaj- és rezgésvédelem (fal, sínágyazás)



Nagygépes alépítmény átépítés



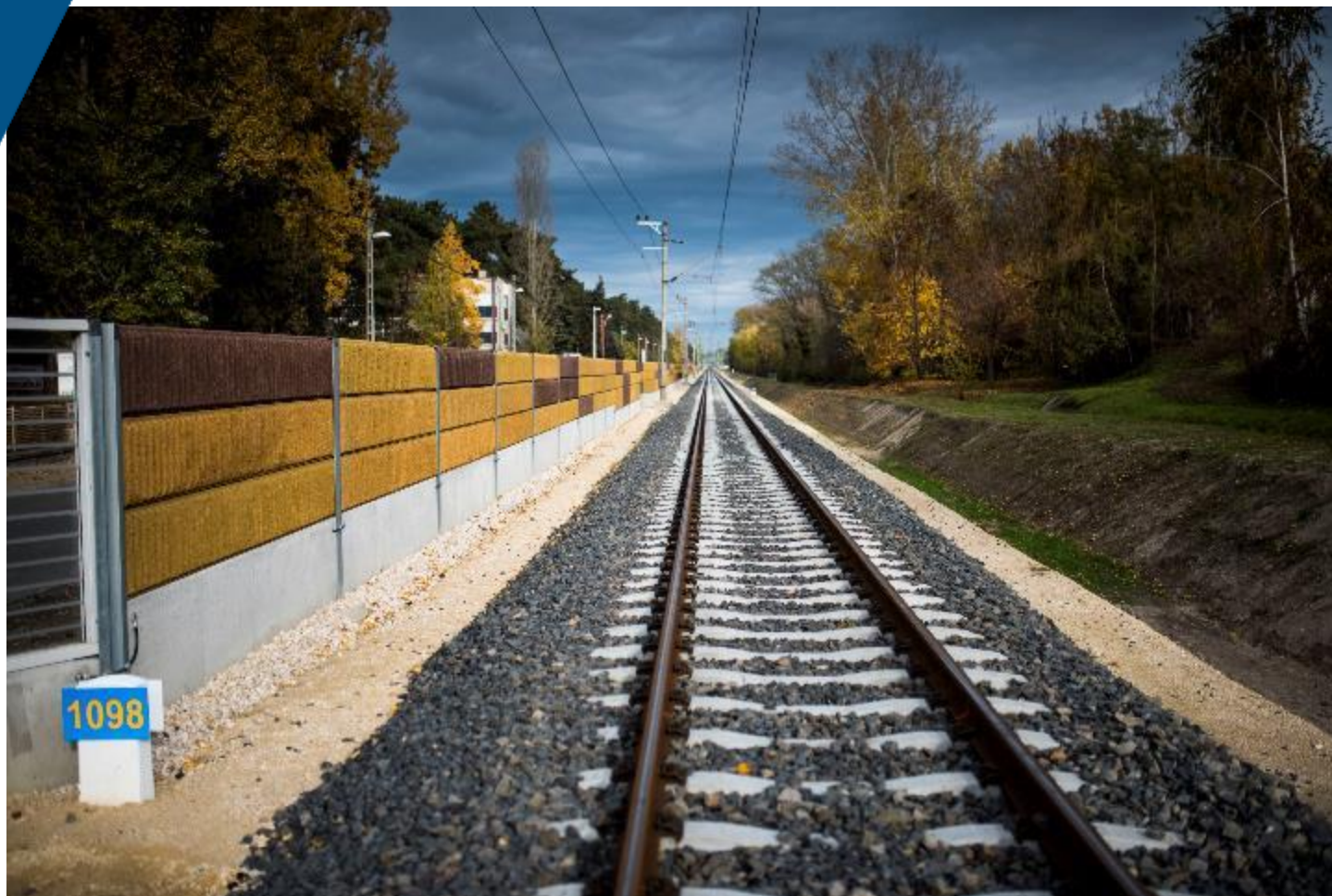


Nagygépes felépítmény-csere





Új második vágány Siófok térségében



zajárnyékoló fal (Siófok)





sk + 55 cm-es magasperonok és védett esőbeállók  
(Szabadisóstó állomás)



Átépült út- és gyalogos átkelőhelyek (Szabadisóstó állomás)

## Tanulságok, tapasztalatok - 1

- Nagygépes technológia bevált
- Infrastruktúra megújult
- Állomásépületek, állomási környezet
- Kivitelezés alatt jelentkező igények

## Tanulságok, tapasztalatok - 2

- „Menetrend alapú” infrastruktúra fejlesztés
- Menetidő csökkenés
- Menetrendi kínálat, új szolgáltatások
- járművek

**NIF**

**NEMZETI  
INFRASTRUKTÚRA  
FEJLESZTŐ ZRT.**

# Kitekintés



## Tapasztalatok hasznosítása, vizsgálat

- Fennmaradó tartalékkeret
- Állomási környezet komfortjának javítása
- Indokolt újabb átjárók
- Zaj- és rezgésvédelem

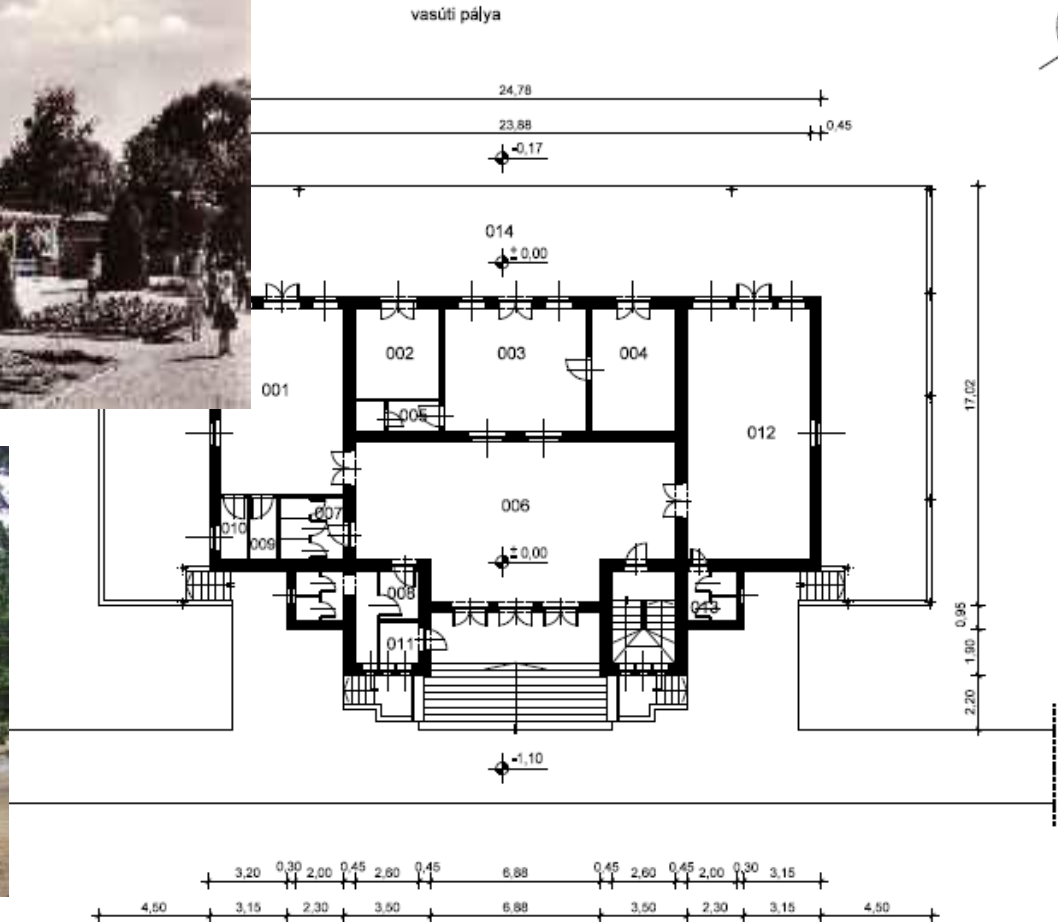


## Balatoni vasútállomások rekonstrukciója

- Jelenleg műszaki tartalom meghatározása, helyszínek kijelölése zajlik
- Kiemelt utasforgalommal bíró állomások, megállóhelyek komplex átépítése mind az északi, mind a déli parton
- Új funkciók bevonása
- Korhű, környezetbe illő épületfelújítás
- 2019. II. félévtől



1,12  
0,22



Balatonföldvár megállóhely

- Integrált utastájékoztató rendszer kiépítése (részben megvalósult)
- Integrált közösségi közlekedési szolgáltatási rendszer, tarifaközösség, „Balaton-kártya”
- Szezon „kiterjesztésében” szerepvállalás (kerékpáros turizmus)

**NIF**

**NEMZETI  
INFRASTRUKTÚRA  
FEJLESZTŐ ZRT.**

KÖSZÖNÖM A FIGYELMET!

[peley.daniel@nif.hu](mailto:peley.daniel@nif.hu)