

**Konferenz:
Die Position des ungarischen Verkehrs in
der EU**

**Öffentlicher Verkehr in Österreich -
Organisation des VOR**

Sopron, 22.2.2018

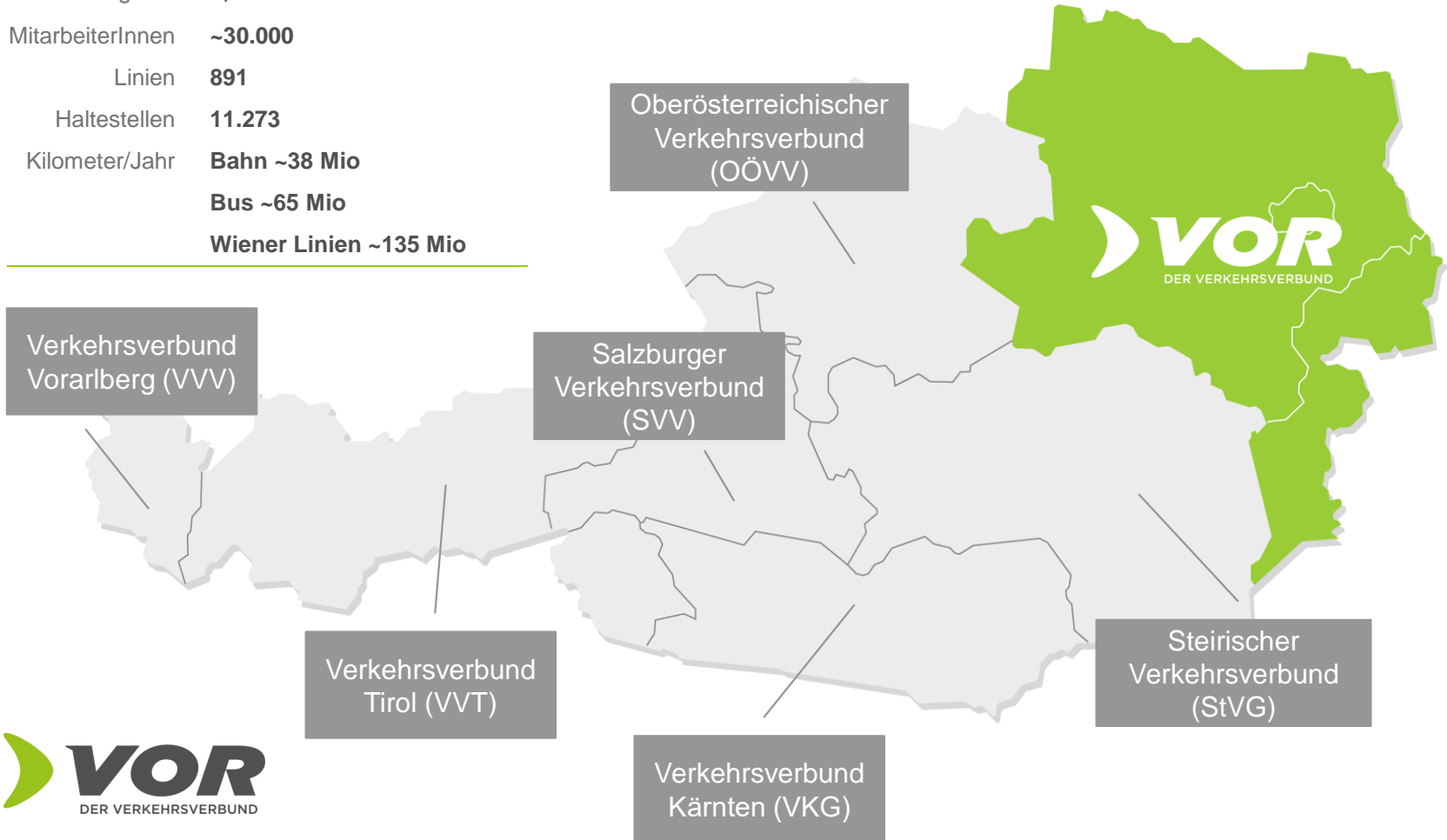
Dipl. Ing. Andrea Stütz



**Der VOR
Verkehrsverbund Ost-
Region (VOR)
Gesellschaft m.b.H.**

	VOR	OÖVV	SVV	VVK	VVSt	VVT	VVV	Österreich
Einwohner	3,8 Mio.	1,4 Mio.	0,5 Mio.	0,6 Mio.	1,2 Mio.	0,7 Mio.	0,4 Mio.	8,5 Mio.
Fläche	23.562,71 km²	11.980 km ²	7.156 km ²	9.538 km ²	16.401 km ²	12.640 km ²	2.601 km ²	83.879 km²

Fahrgäste **1,034 Mrd.**
 MitarbeiterInnen **~30.000**
 Linien **891**
 Haltestellen **11.273**
 Kilometer/Jahr **Bahn ~38 Mio**
Bus ~65 Mio
Wiener Linien ~135 Mio



Organisationsform und PartnerInnen

- Gesellschaft mit beschränkter Haftung
- Eigentümer: Wien 44%, Niederösterreich 44%, Burgenland 12%
- PartnerInnen



~ 40 RegionalbusbetreiberInnen



Niederösterreichische
Verkehrsorganisationsgesellschaft



ÖBB Personenverkehr AG



Raaberbahn AG

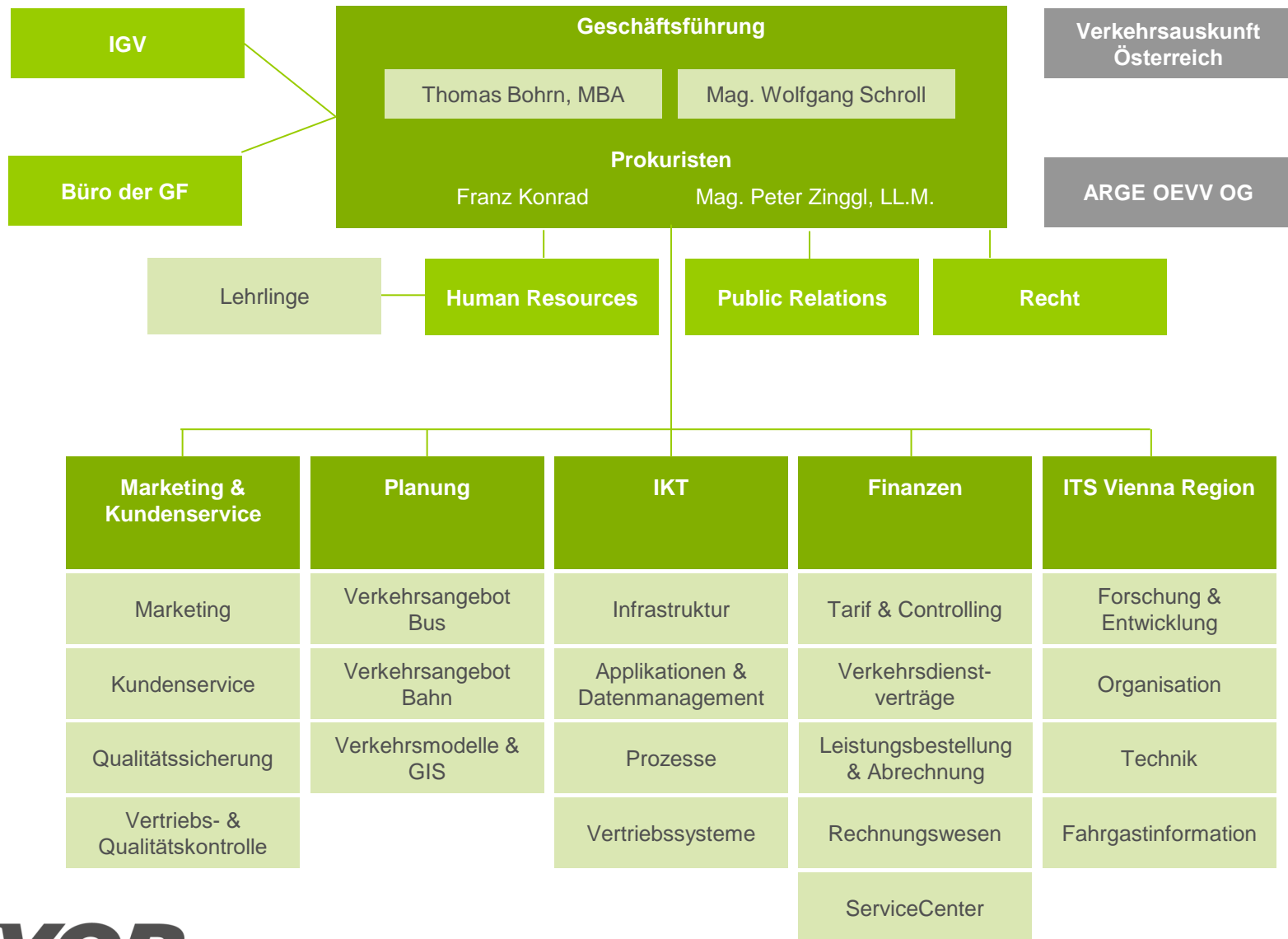


Wiener Linien GmbH & CoKG



Wiener Lokalbahnen AG

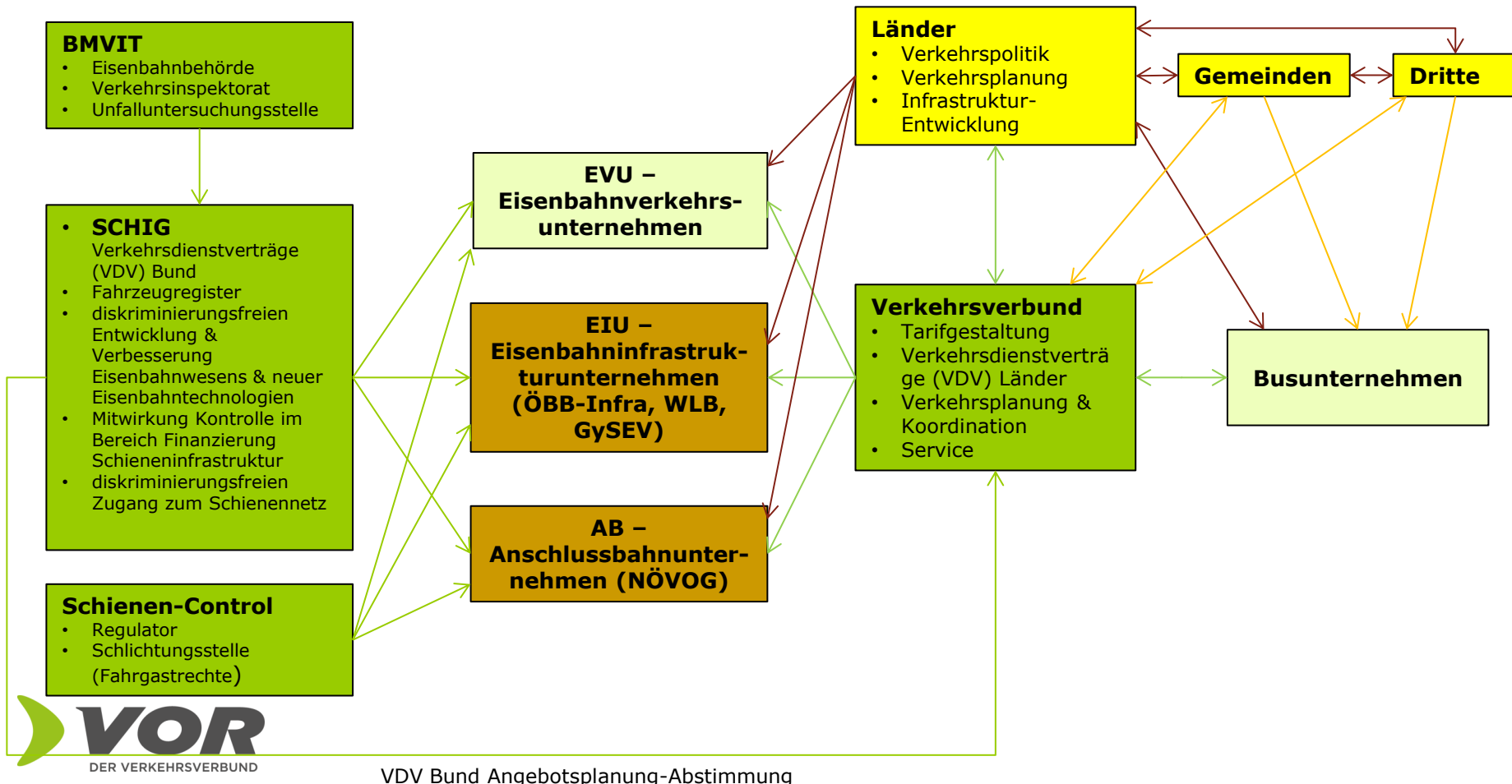




Aufgaben im VOR

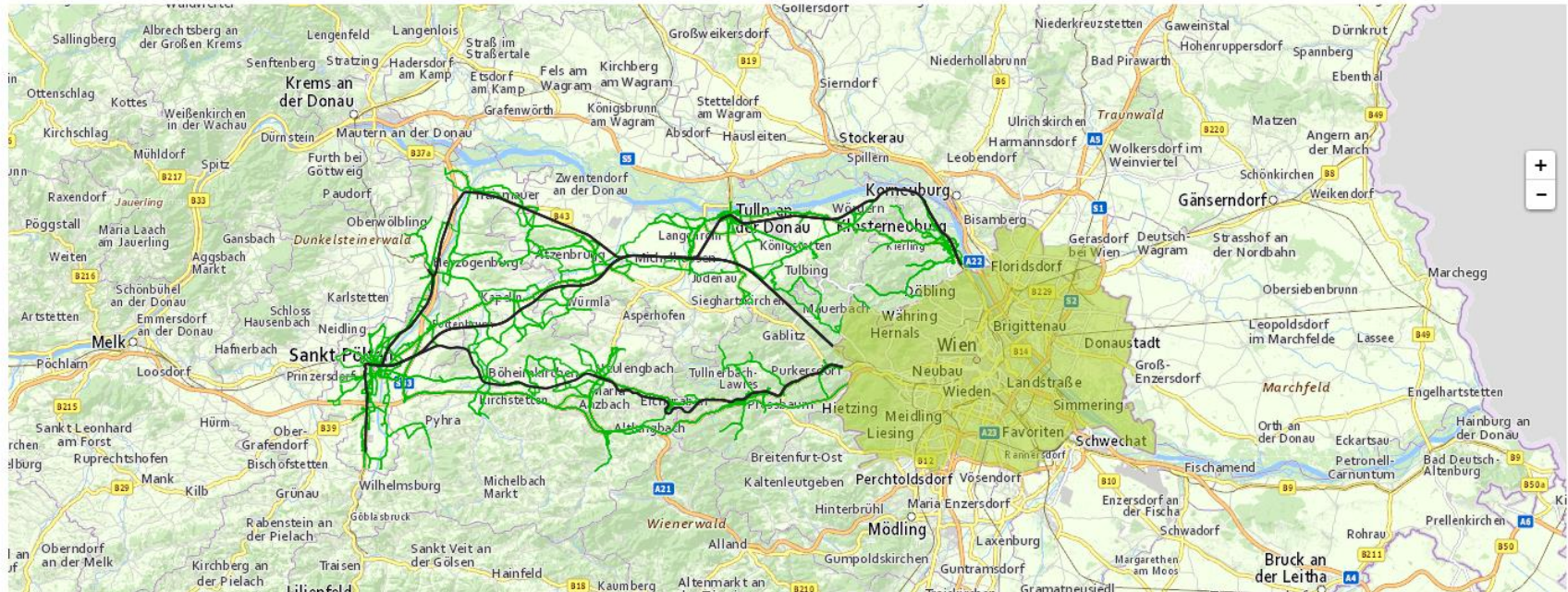
- **EigentümerInnen**
 - Planung und Koordination durchgängiger Mobilität
 - Bestellung von Verkehrsdienstleistungen
 - Forschungsprojekte
- **Partnerunternehmen**
 - Clearingstelle
 - LeistungsbestellerInnen
 - Angebotsgestaltung
- **KundInnen**
 - Einheitlicher Verbundtarif
 - Qualitätssicherung und Kundenservice
 - Marketing und PR

Zuständigkeiten in der Ostregion



Drei Bundesländer, ein Tarifsystem ab Juli 2016

- Relationstarif: Tarif nach Strecke und Entfernung
- Stadttarife sind integriert
 - optional: Angebot Wien Regionalverkehr (= exkl. Wiener Linien)



Mobilität in Wien, Niederösterreich und Burgenland

Tickets und Erlöse 2015


Erlöse

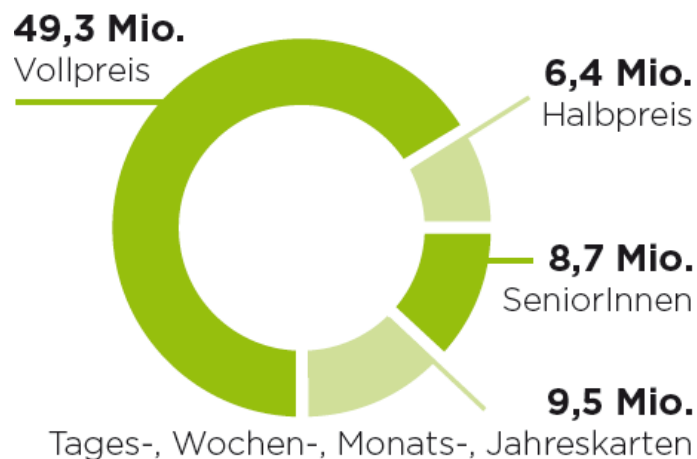

611,6 Mio. Euro
 + 2,53 % Erlöszuwachs gegenüber 2014

Fahrgäste


1,034 Mrd.
 + 0,77 % Fahrgastzuwachs gegenüber 2014

Verkaufte Tickets


73,9 Mio.
 gesamt



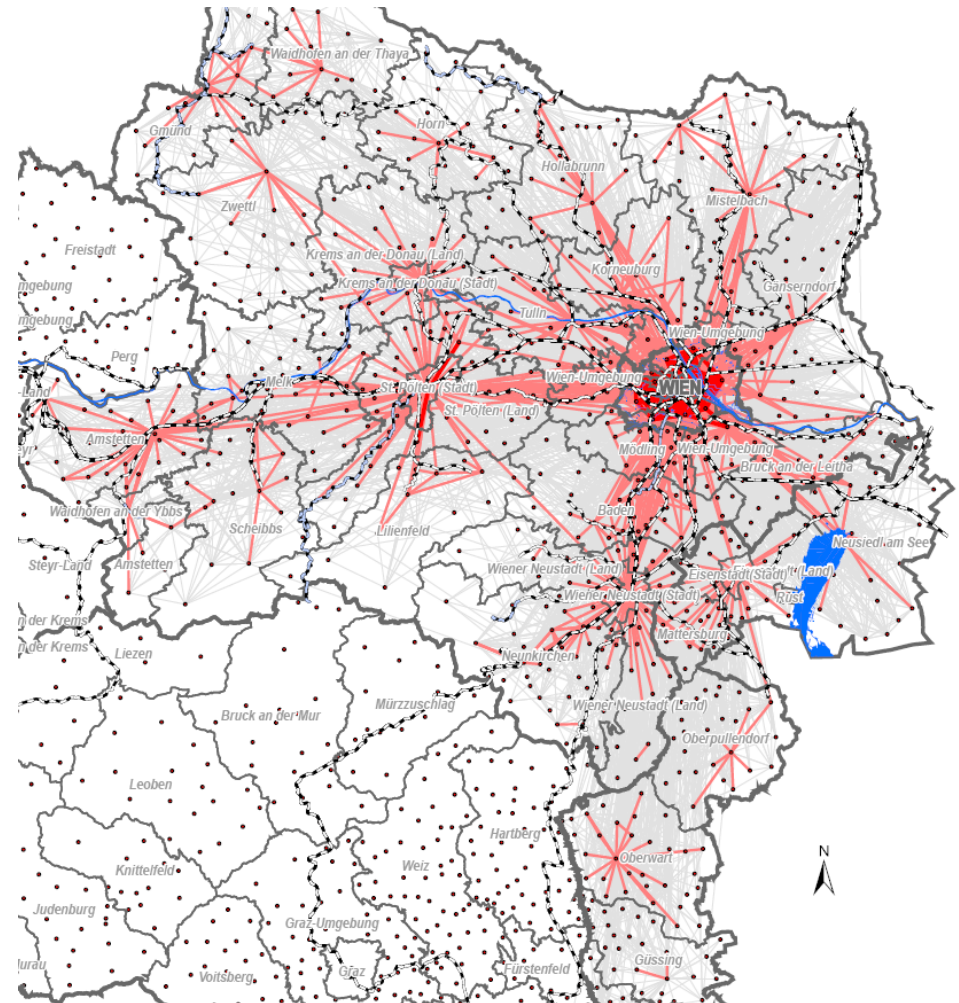
Verkaufte Jugendtickets


341.000 Stück
 + 6 % gegenüber 2014

Mobilität im VOR

Erwerbsspendler inkl. Wien:

- Ein Mobilitätsraum Ostregion
- Pendlerströme von und zu regionalen Zentren
- Wien und Umgebung als Mobilitäts-Hotspot

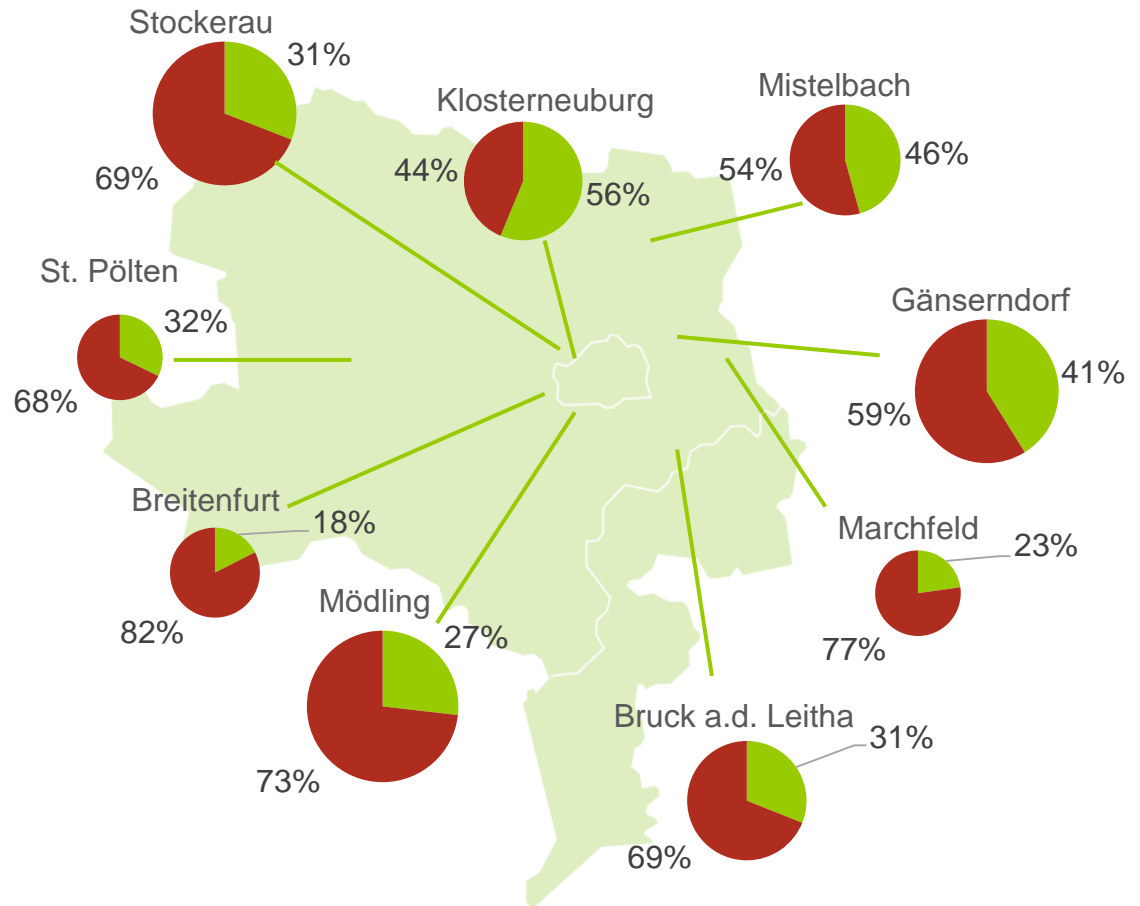


Verkehrsmittelwahl im Umland

Kordonerhebung des Personenverkehrs

(Personen in der Hauptverkehrszeit von 5 bis 9 Uhr)

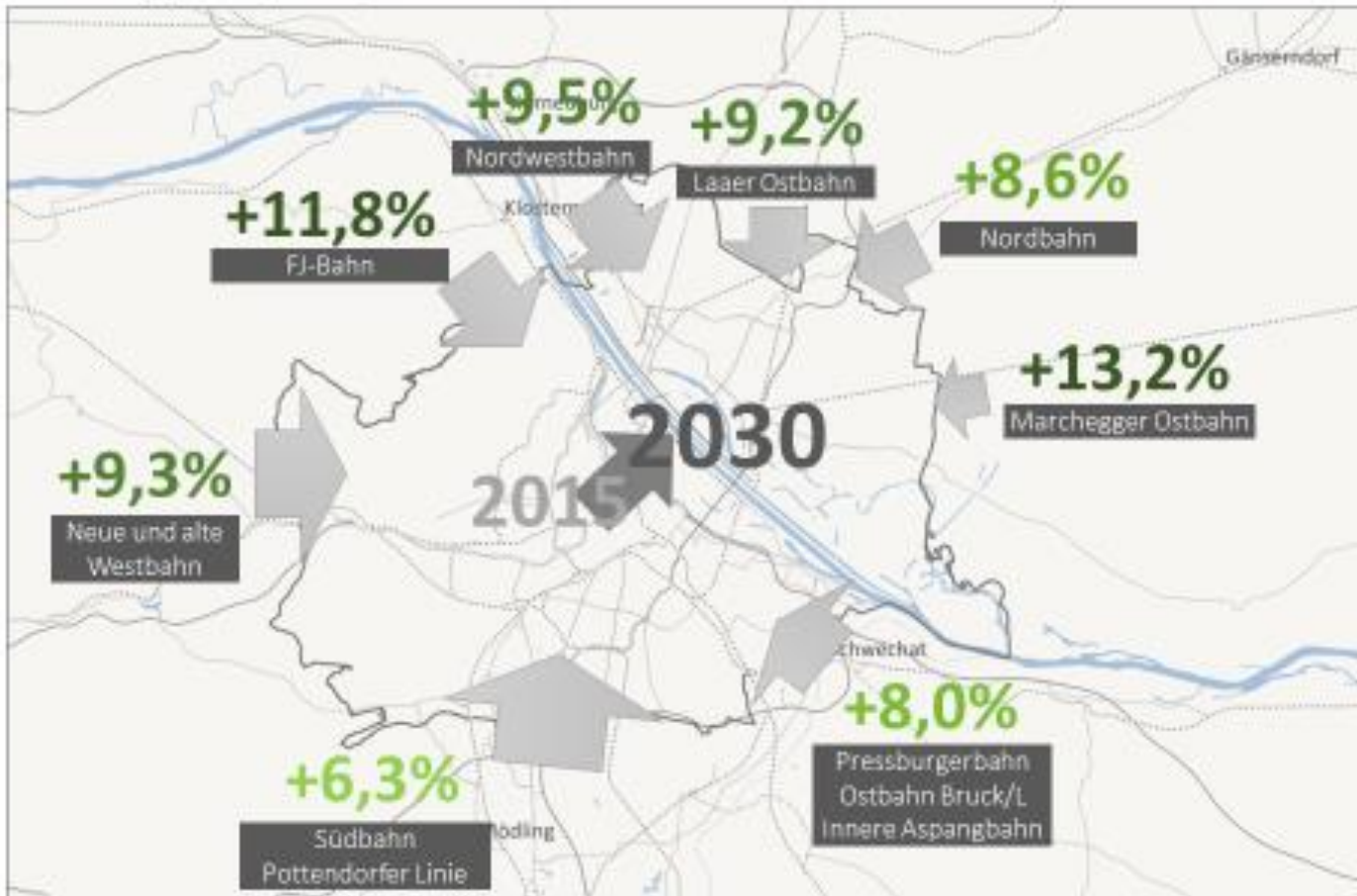
Auf Basis der Hauptverkehrsachsen wurden neun Einfahrtskorridore festgelegt



Nachfrage in der Spitzenstunde (Schiene)

am Stadt Wien-Kordon - Prognose 2030

Entwicklung der Einpendlerpotenziale: Differenz 2015-2030 nach Kordonzählungs-Korridoren



Basis: ÖROK Bevölkerungsprognose

Planung im VOR

Aufgaben und Planungsgrundlagen

Aufgaben der Planungsabteilung im VOR

- Planung und Koordinierung der Fahrpläne für Bus und Bahn
- Gestaltung der Bahnfahrpläne unter Berücksichtigung der Infrastruktur und Fahrzeugeinsatz
- Vorbereitung auf die Verhandlungen für einen neuen Verkehrsdienstevertrag ab 2019
- Planung und Ausschreibung großer Regionalbusnetze
- Gestaltung bedarfsorientierter Verkehre (Mikro-ÖV)
- Ansprechpartner für Wünsche und Anliegen der Länder, Gemeinden, Schulen und Firmen
- GIS-Analysen und Verwaltung der ÖV-Netzdaten
- Fahrgastinformationssysteme (DFI, Echtzeit) und Fahrgastzählung

Planungsgrundlagen

- Burgenland
 - Landesentwicklungsprogramm Burgenland (2011)
 - Gesamtverkehrsstrategie Burgenland (2015)
- Niederösterreich
 - Landesentwicklungskonzept Niederösterreich (2004)
 - Landesmobilitätskonzept Niederösterreich 2030+ (2015) und Mobilitätspaket 2018 – 2022 (2017)
 - Regionalbahnkonzept NÖ (laufend)
- Wien
 - Stadtentwicklungsplan Wien STEP 2025 (2014)
 - Fachkonzept Mobilität (2014)
 - Arbeitsgruppe S-Bahn-Ausbau (laufend)

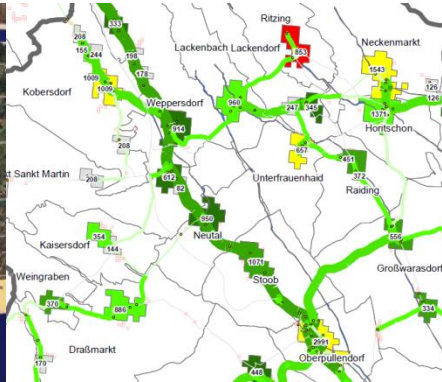
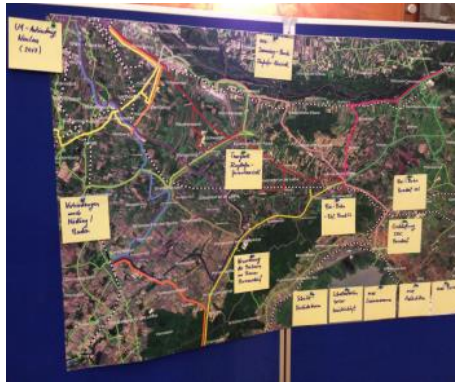
Busausschreibungen

Regionalbusausschreibungen

- **Rechtliche Grundlagen:**
PSO-VO, BVerG
Gesellschaftsvertrag VOR
- 20 Regionen von 2012 bis 2019
- 8 -10 Jahre Vertragslaufzeit
- 900 Linien
- 65 Mio. Bus-km p.a.
- Zusätzliche Ausschreibungen:
Stadtbusse, Sonderverkehre



Ausschreibungszeitplan



255 Liesing - Kaltenleutgeben - Sulz - Sittend

Betreiber: ZöllnerBus GmbH, Hinkustraße 9-10, 3400 Klosterneuburg, Tel.: 0224332171. Alle Angaben ohne Gewähr

Betreiber: ÖBB-Postbus GmbH, Kundeninformation Tel.: 05 1717. Alle Angaben ohne Gewähr

Linie	255	255	255	255	255	255	255	255	255	255	Montag
Verkehrshinweis											
Liesing (4)	5.18	5.48	6.00	6.23	6.33	6.43	6.50	7.00	7.13	7.23	7.30
Liesing Aquadukt	5.20	5.50	6.00	6.25	6.35	6.45	6.50	7.05	7.15	7.25	7.30
Liesing Aquadukt	5.21	5.51	6.06	6.26	6.36	6.46	6.56	7.06	7.16	7.26	7.36
Rosenbergstraße	5.22	5.52	6.08	6.28	6.38	6.48	6.58	7.08	7.18	7.28	7.38
Hochstraße	5.23	5.53	6.09	6.29	6.39	6.49	6.59	7.09	7.19	7.29	7.39
Rosenbergstraße	5.24	5.54	6.11	6.31	6.41	6.51	7.01	7.11	7.21	7.31	7.41
Kaltenleutgebener Str. 10/63	5.25	5.55	6.12	6.32	6.42	6.52	7.02	7.12	7.22	7.32	7.42
Alle Pöschelswähe	5.26	5.56	6.12	6.32	6.42	6.52	7.02	7.12	7.22	7.32	7.42
Alle Pöschelswähe	5.27	5.57	6.15	6.35	6.45	6.55	7.05	7.15	7.25	7.35	7.45
Rodan Wohnheim	5.28	5.58	6.14	6.34	6.44	6.54	7.04	7.14	7.24	7.34	7.44
Rodan Wohnheim	5.29	5.59	6.16	6.36	6.46	6.56	7.06	7.16	7.26	7.36	7.46
Kaltenleutgeben Wiener Graben	5.30	6.00	6.16	6.36	6.46	6.56	7.06	7.16	7.26	7.36	7.46
Hens-Cläutl-Hof	5.31	6.01	6.17	6.37	6.47	6.57	7.07	7.17	7.27	7.37	7.47
Wilhelmsstraße	5.33	6.03	6.19	6.39	6.49	6.59	7.09	7.19	7.29	7.39	7.49
Gemeindefeld	5.34	6.04	6.20	6.40	6.50	7.00	7.10	7.20	7.30	7.40	7.50
Pflanzgasse	5.35	6.05	6.21	6.41	6.51	7.01	7.11	7.21	7.31	7.41	7.51
Ambergasse	5.36	6.06	6.22	6.42	6.52	7.02	7.12	7.22	7.32	7.42	7.52
Bachgasse	5.37	6.07	6.23	6.43	6.53	7.03	7.13	7.23	7.33	7.43	7.53
Forstgasse	5.38	6.08	6.24	6.44	6.54	7.04	7.14	7.24	7.34	7.44	7.54
Brangasse	5.39	6.09	6.24	6.44	6.54	7.04	7.14	7.24	7.34	7.44	7.54
Siedling Siegel	5.39	6.09	6.25	6.45	6.55	7.05	7.15	7.25	7.35	7.45	7.55
Ellinggraben	5.40	6.10									
Sulz/Wienwald Sulzler Höhe	5.42	6.12									
Kaltenleutgebener Straße	5.44	6.14									
Kirchengasse	5.45	6.15									
Schönbrunn											
Josefsweg	5.48	6.18									
Vogelweg	5.47	6.17									
Abzw. Röhberg	5.48	6.18									
Sittendorf Feuerwehr	5.51	6.21									
Volksschule	5.52	6.22									
An der Tachwies	5.54	6.24									



Analyse, Wünsche der Gemeinden und Region, Fahrgastzählungen
 • Frühjahr 2017

Planungen des zukünftigen Angebotes, Art und Umfang der Fahrzeuge, Erstellen der Fahrpläne
 • Sommer 2017

Bekanntmachung des Verfahren
 • Sommer 2018

Zuschlagserteilung
 • Anfang 2019

Betriebsstart
 • Herbst 2019

Ziele der Regionalbusausschreibungen

- Optimierung des Leistungsangebotes unter Berücksichtigung von:
 - Taktverkehr
 - Erreichbarkeit der Zentren
 - Einfaches, schnelles Umsteigen Bus/Bahn
 - Abstimmung auf Schulbeginn- und Endzeiten
 - Abstimmung mit Mikro-ÖV-Angeboten
- Berücksichtigung der ÖV-Standards
- Berücksichtigung der räumlichen Entwicklung und Infrastrukturveränderungen
- Beibehaltung des finanziellen Rahmens
- Verständliche Fahrpläne (Streckenvereinheitlichung, Fahrzeiten anpassen, Taktverkehre, ...)
- Erhöhung der Qualität bei Fahrzeugen, Haltestellenausstattung und Fahrgastinformation



Neue Busse und Fahrgastinformationen

- Steigerung Qualitätsstandards bei Fahrzeugausstattung
- Umweltfreundlich => Euro VI-Abgasnorm
- Barrierefrei => Low Entry
- Busausstattung außen
 - einheitliches Design
 - Liniennummer- und Fahrtzielanzeige
- Busausstattung innen
 - 2 Bildschirme für Fahrgastinformation
 - Ansagen
 - Mehrzweckabteil
 - Informationsfolder und Plakate
 - W-LAN
 - Automatische Fahrgastzählgeräte



Angebotsplanung Bahn

Planungsgebiet

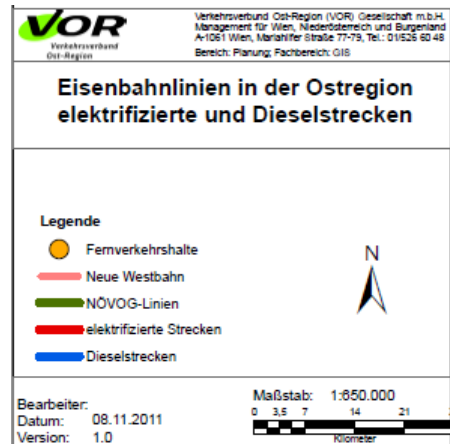


Schienerverkehre:

- Gesamt Km SPNV
- 35 Mio. Zugkm im VOR

VOR:

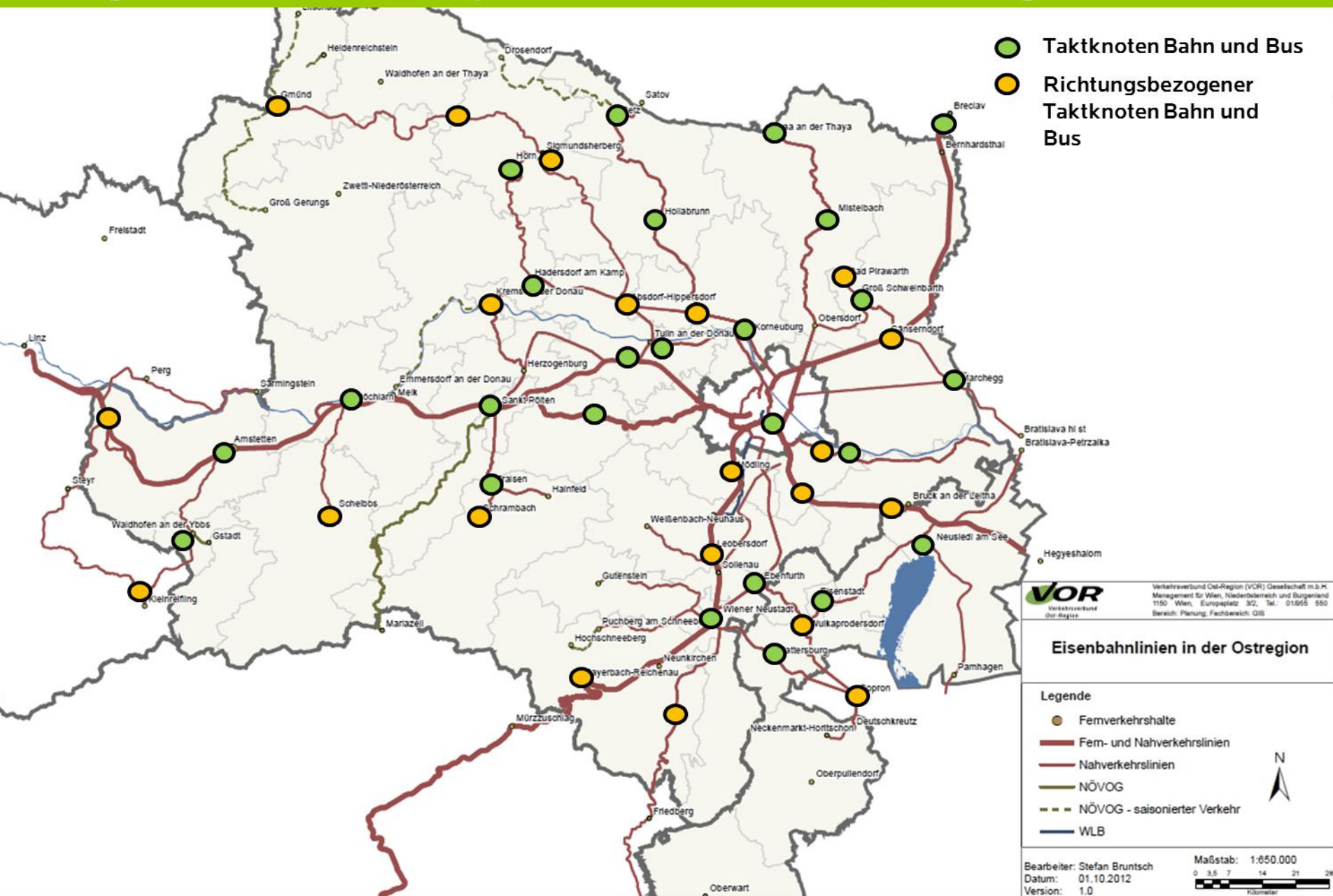
- Zugkilometer pro Jahr bestellt bis 2019
- VDV ÖBB PV Wien
- VDV ÖBB PV NÖ
- VDV NÖVOG
- VDV WLB
- VDV Raaberbahn/GySEV
- Sonderfall Burgenland
- Altvertrag ÖBB PV





Anwendung FBS wird für diese Prozesse durch VOR genutzt

Integrierter Taktfahrplan im VOR mit Umsteigeknoten



Herausforderungen beim VDV neu

Fuhrparkerneuerung
Gesichtspunkt Barrierefreiheit
Geschwindigkeiten (160 km/h)

Infrastrukturausbauten NEU
und Kapazitätserhöhung

Fahrgastzuwächse
(Kritik am Bestand – Überfüllung,
Engpässe)

Bevölkerungszuwachs
bis 2030

Parkraumbewirtschaftung - Druck
auf stadtgrenzenüberschreitenden
Verkehr

Future PT network model Burgenland-Western Hungary

Main **benefits** for the region...

- Short transfer times between the different connections
- Improved accessibility

... **but...**

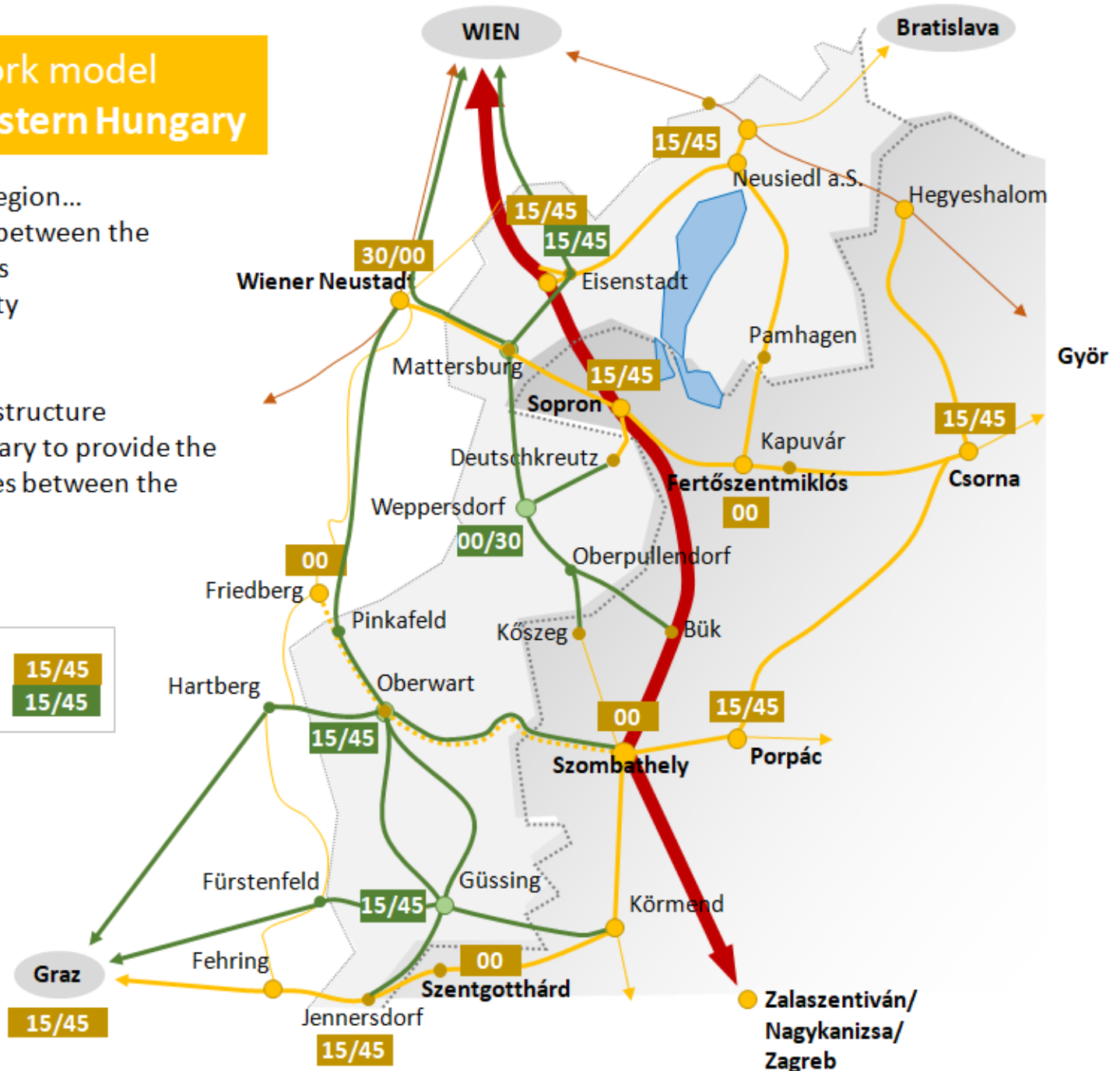
- Several (costly) infrastructure measures are necessary to provide the necessary travel times between the nodes

Integrated timetable

Trains approaching at minute
Busses approaching at minute

15/45

15/45



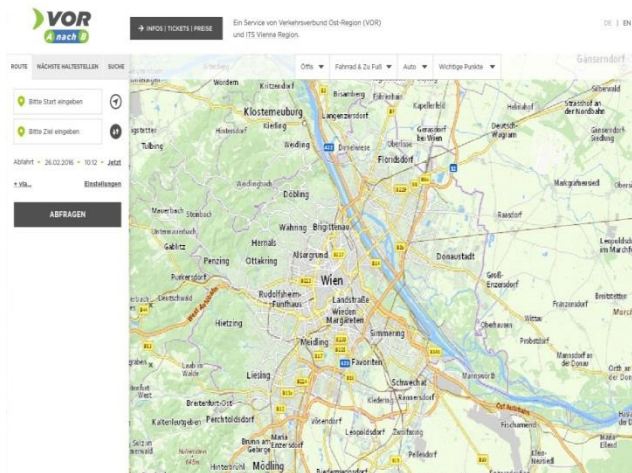


VOR webside: www.vor.at

The screenshot displays the VOR website interface. On the left is a vertical navigation menu with icons and text for 'FAHRPLAN', 'TICKETS', 'MOBIL IM VOR', 'SERVICE', 'KONTAKT', 'PRESSE', and 'ÜBER UNS'. The main content area features a large background image of a man in a blue jacket looking at his smartphone. A green banner reads 'Das passende Ticket für alle unsere Fahrgäste', followed by a grey box with the text 'Erfahren Sie mehr über die Preise im neuen VOR-Tarifsystem'. Below this are two buttons: 'Fahrpreis Auskunft' and 'Route planen'. A form section includes 'Start' and 'Ziel' input fields with placeholder text 'z.B. Adresse oder Haltestelle', and a 'TARIFE ANZEIGEN' button. To the right of the form are four category links: 'Wien Kernzone 100', 'Schüler & Lehrlinge', 'Stadtverkehre + Wachau', and 'Gesamtnetz'. The footer contains the 'VOR Hotline' number '0810 22 23 24' with a phone icon, and operating hours for 'Montag/Freitag' (07:00 - 20:00 Uhr) and 'Samstag' (07:00 - 14:00 Uhr). A small image of a hand holding a VOR ticket is also visible in the footer.

VOR | AnachB-Routenplaner Web & App

- mobile und multimodale Verkehrsauskunft
- österreichweit inkl. Tarifinfo
- Aktuelle Verkehrslage
- als Webversion anachb.vor.at und App-Version verfügbar
- Basis: Verkehrsauskunft Österreich (VAO)



Danke.

Gerne stehen wir für Ihre Fragen zur Verfügung!

Verkehrsverbund Ost-Region (VOR) GmbH
Europaplatz 3/3, 1150 Wien
Postfach 54, Haltestelle Westbahnhof

T: +43 1 95555 0

F: +43 1 95 555 1122

E: office@vor.at

www.vor.at

