

# Állomások komplex fejlesztése az üzemeltető szemszögéből

**Lukács György**

Pályavasúti Területi Igazgató



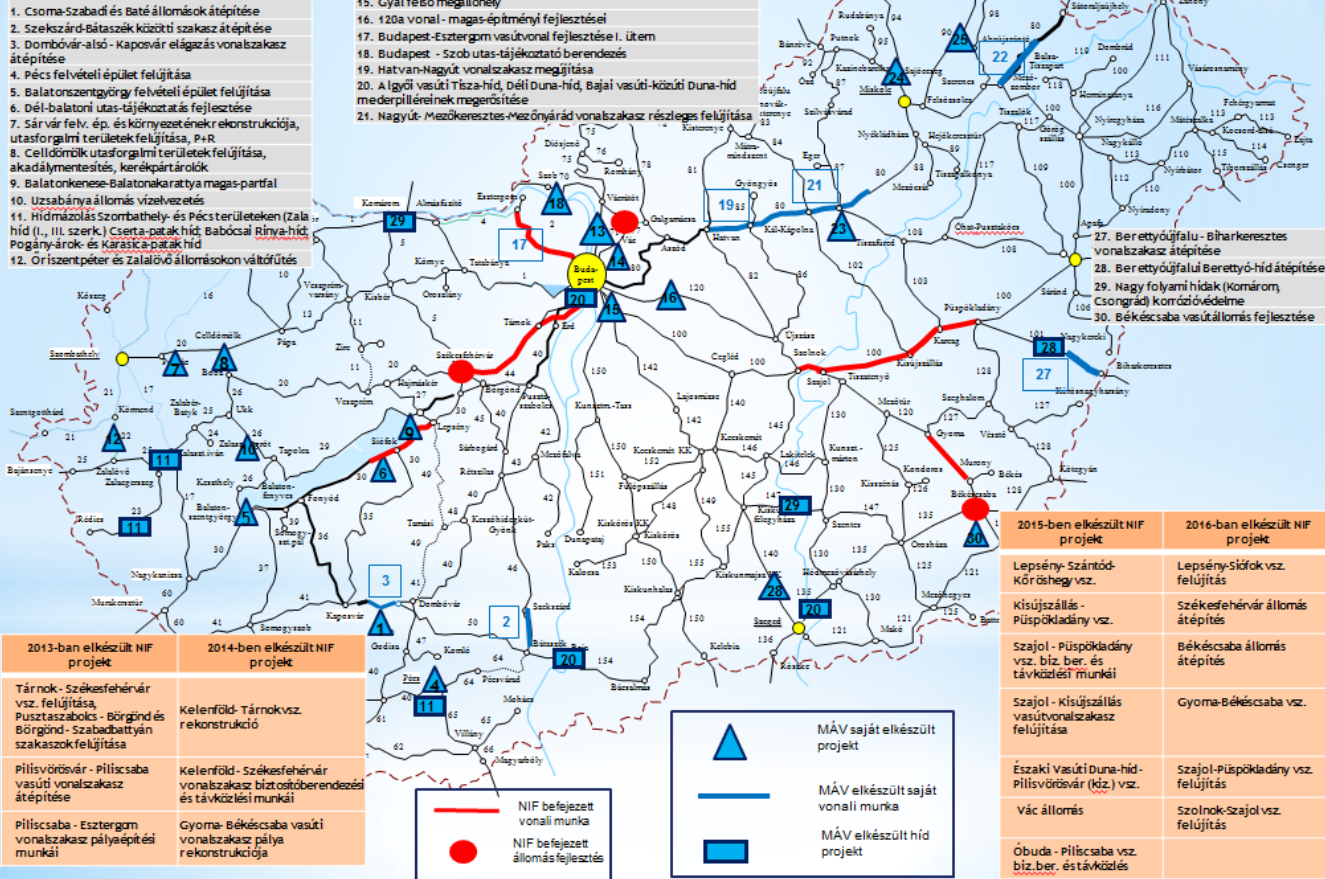
# MÁV Magyar Államvasutak Zrt. és a NIF Zrt. befejezett projektjei

## 2012-2016.

1. Csoma-Szabadi és Baté állomások átépítése
2. Szekszárd-Bátaszék közötti szakasz átépítése
3. Dombóvár-alsó - Kaposvár elágazás vonalszakasz átépítése
4. Pécs felvételi épület felújítása
5. Balatonszentgyörgy felvételi épület felújítása
6. Dél-balatoni utas-tájékoztató fejlesztése
7. Sár vár felv. ép. és környezetének ekonstrukciója, utasforgalmi területek felújítása, P+R
8. Celládörök utasforgalmi területek felújítása, akadálymentesítés, kerékpártárolók
9. Balatonkenese-Balatonakaratya magas-partfal
10. Uzsabánya állomás vízelvezetés
11. Hídmázas Szombathely- és Pécs területeken (Zala híd I., III. szerk.) Cserta-patak híd; Babócsai Rinya-híd; Pogány-árok- és Karáska-patak híd
12. Oriszentpéter és Zalalövő állomásokon váltóforúts

13. Vác vasútállomás fejlesztése, Kormányablak létesítése
14. Par kollek és csomópontok fejlesztése fővárosi és elővárosi vasútállomásokon
15. Gyál felőli megállóhely
16. 120a vonal - magas-építmény fejlesztés
17. Budapest-Esztergom vasútvonal fejlesztése I. ütem
18. Budapest - Szob utas-tájékoztató berendezés
19. Hatvan-Nagyút vonalszakasz megújítása
20. A Igyóci vasúti Tisza-híd, Déli Duna-híd, Bajai vasúti-közi Duna-híd mederpartjainak megerősítése
21. Nagyút- Mezőkeresztes-Mezőnyárad vonalszakasz részleges felújítása

22. Mezőzombor - Sárospatak közötti vonalszakasz átépítése
23. Füzesabony Kormányablak létesítése
24. Sajócelegállomás áramellátó berendezés
25. Felsőzsolca - Hidasnémeti KÖFI berendezés és kiépítése
26. MÁV sorompó felújítási program 54 átjáróban

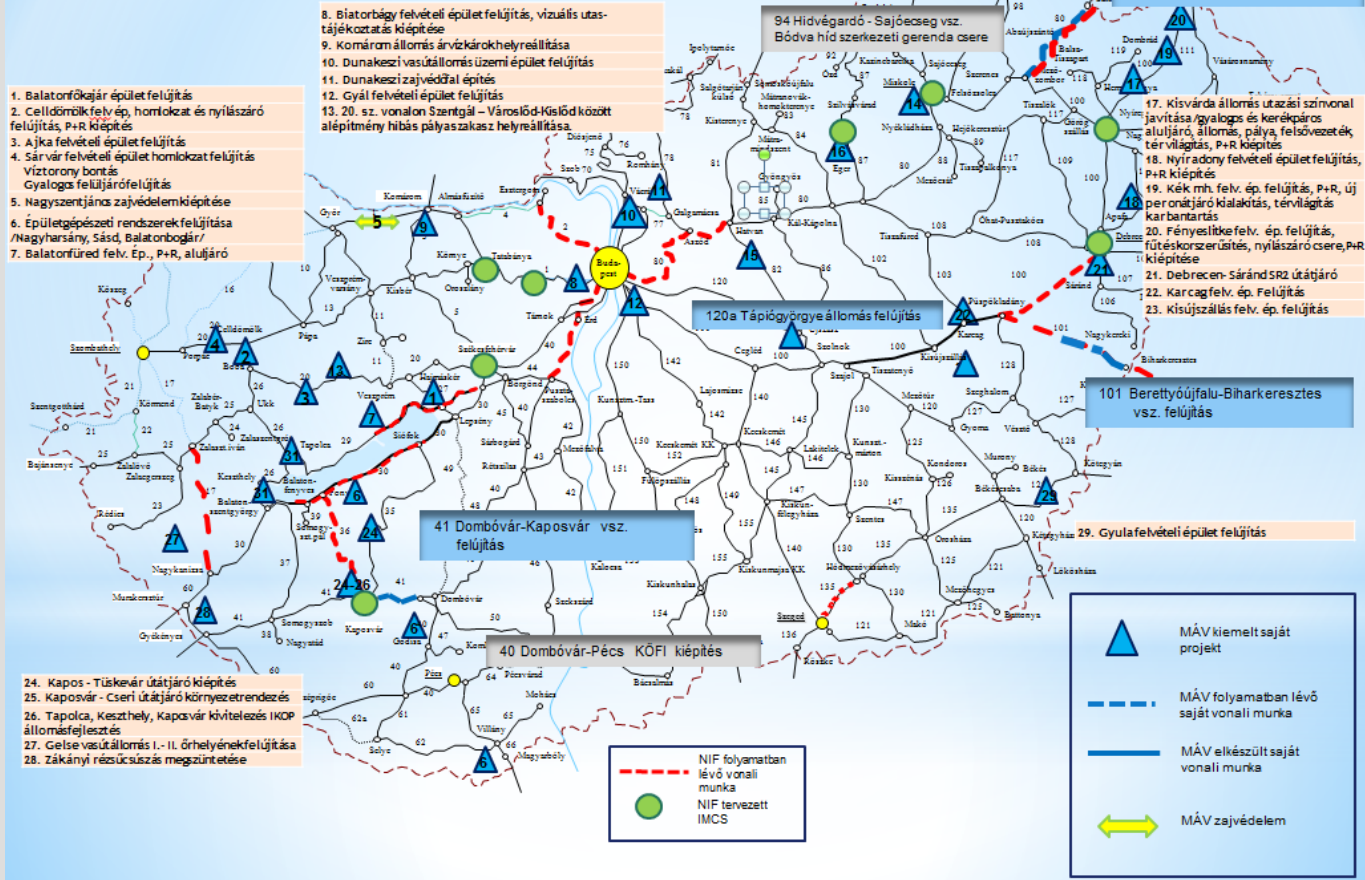


2013-ban elkészült NIF projekt	2014-ben elkészült NIF projekt
Tárnok - Székesfehérvár vsz. felújítása, Pusztaszabolcs - Börgönd és Börgönd - Szabadbattyán szakaszok felújítása	Kelenföld-Tárnok vsz. rekonstrukció
Pilisvörösvár - Piliscsaba vasúti vonalszakasz átépítése	Kelenföld - Székesfehérvár vonalszakasz biztosítékberendezés és távközlési munkái
Piliscsaba - Esztergom vonalszakasz pályaeépítési munkái	Gyoma - Békéscsaba vasúti vonalszakasz pálya rekonstrukciója

2015-ben elkészült NIF projekt	2016-ban elkészült NIF projekt
Lepsény - Szántód-Köröshegy vsz.	Lepsény-Siófok vsz. felújítás
Kisújszállás - Püspökadány vsz.	Székesfehérvár állomás átépítés
Szajol - Püspökadány vsz. biz. ber. és távközlési munkái	Békéscsaba állomás átépítés
Szajol - Kisújszállás vasútvonalszakasz felújítása	Gyoma-Békéscsaba vsz.
Északi Vasúti Duna-híd-Pilisvörösvár (kiz.) vsz.	Szajol-Püspökadány vsz. felújítás
Vác állomás	Szolnok-Szajol vsz. felújítás
Óbuda - Piliscsaba vsz. biz.ber. és távközlés	



# MÁV Magyar Államvasutak Zrt. folyamatban lévő és tervezett fejlesztési projektjei 2017-2019.







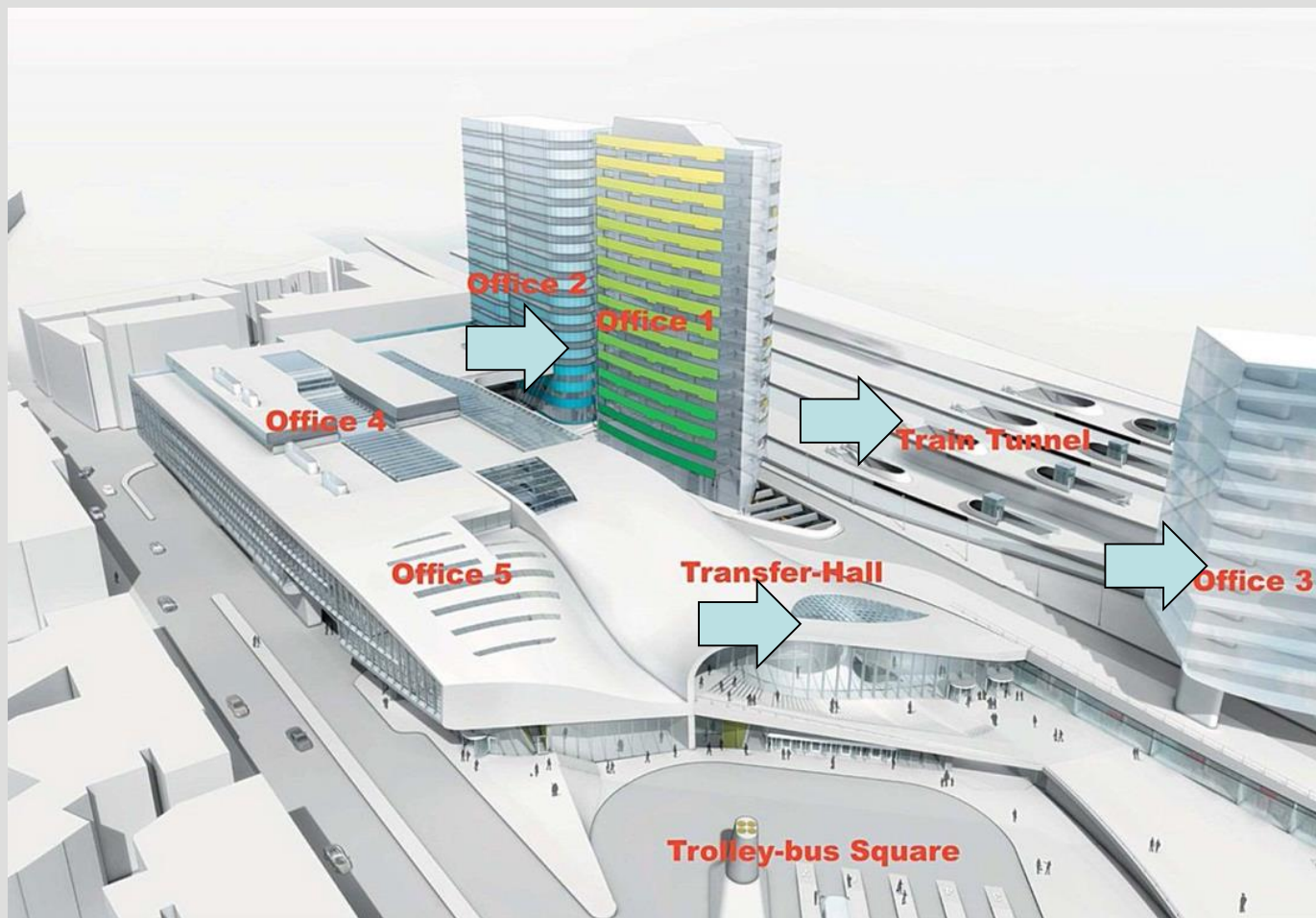




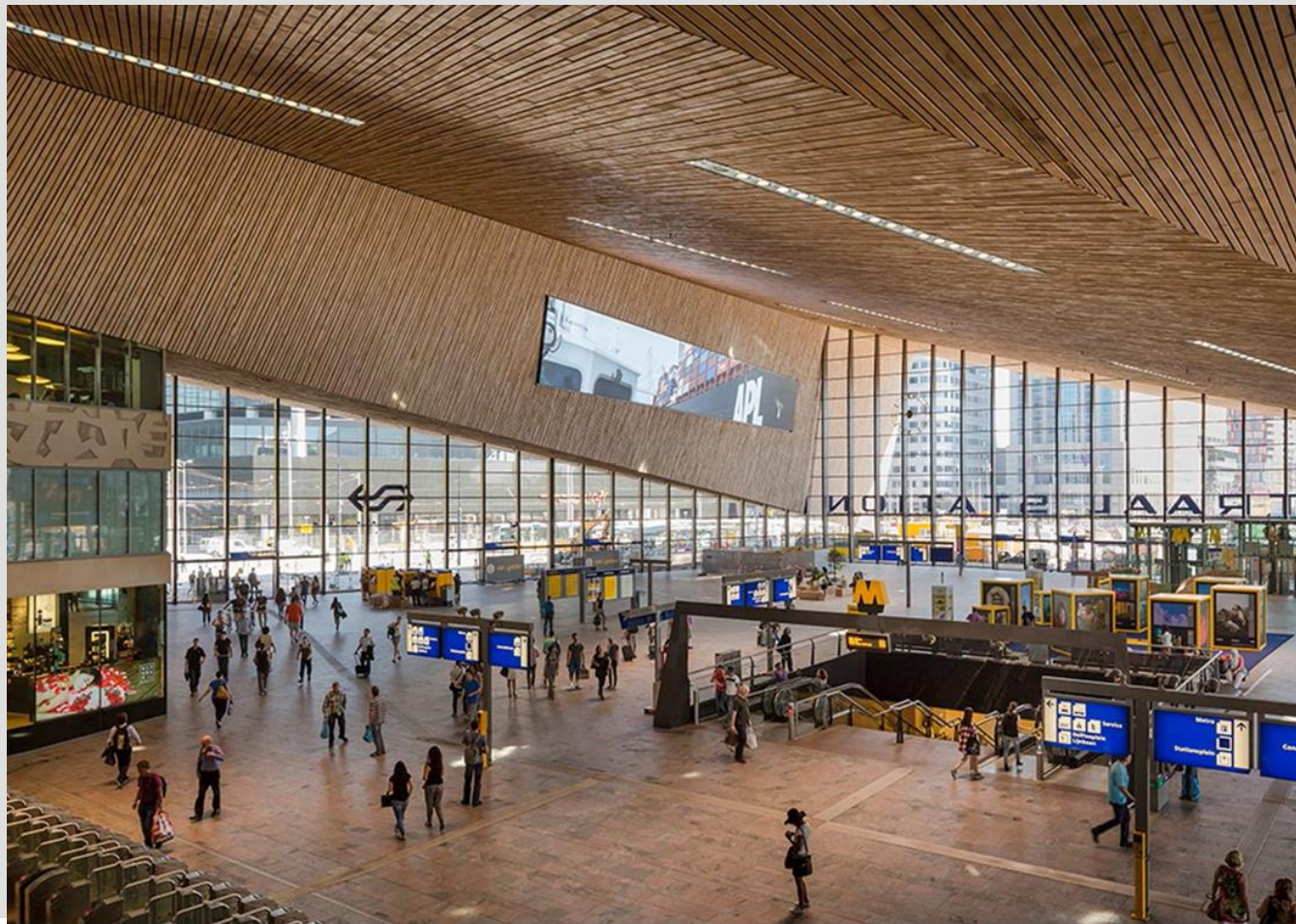














Rotterdam CS



Architect: Team CS

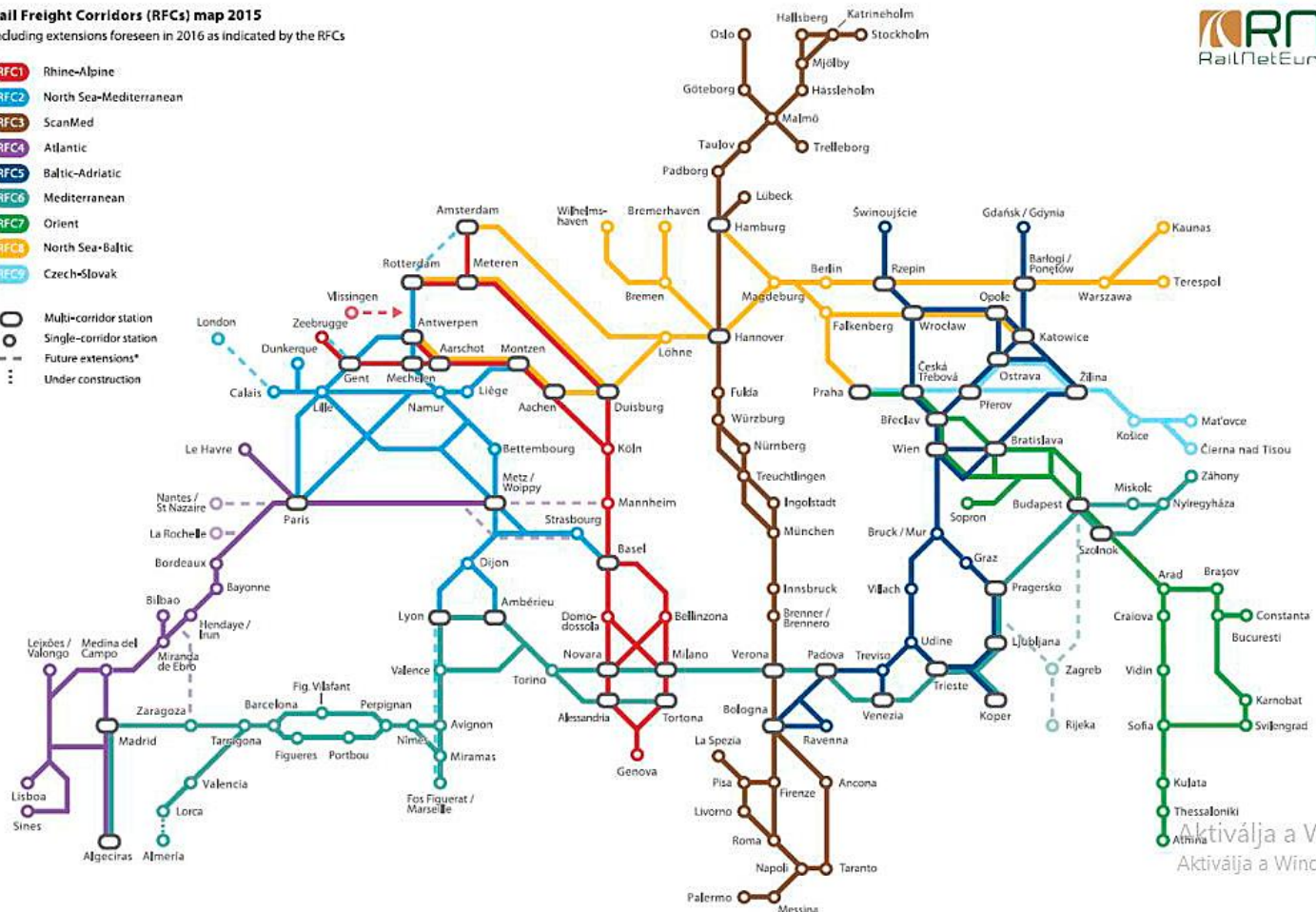


### Rail Freight Corridors (RFCs) map 2015

Including extensions foreseen in 2016 as indicated by the RFCs

- RFC1 Rhine-Alpine
- RFC2 North Sea-Mediterranean
- RFC3 ScanMed
- RFC4 Atlantic
- RFC5 Baltic-Adriatic
- RFC6 Mediterranean
- RFC7 Orient
- RFC8 North Sea-Baltic
- RFC9 Czech-Slovak

- Multi-corridor station
- Single-corridor station
- Future extensions\*
- Under construction



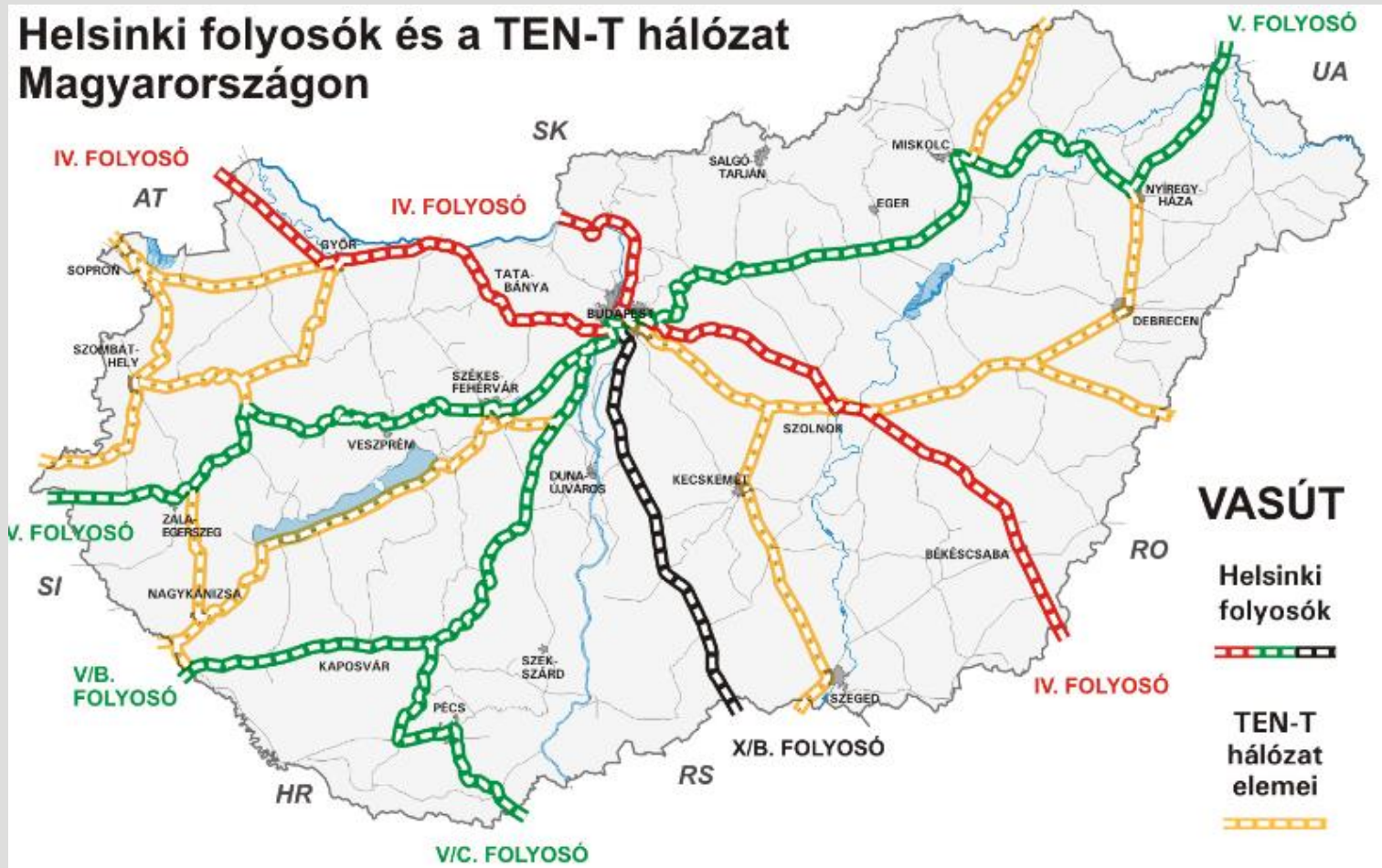
Aktiválva a Windows r  
Aktiválva a Windows r

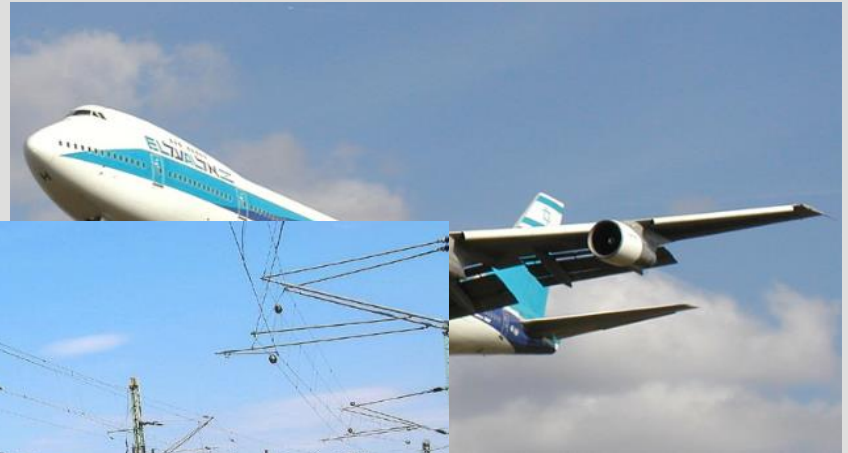
Az európai vasúti áru fuvarozási folyosók térképe





# Helsinki folyosók és a TEN-T hálózat Magyarországon

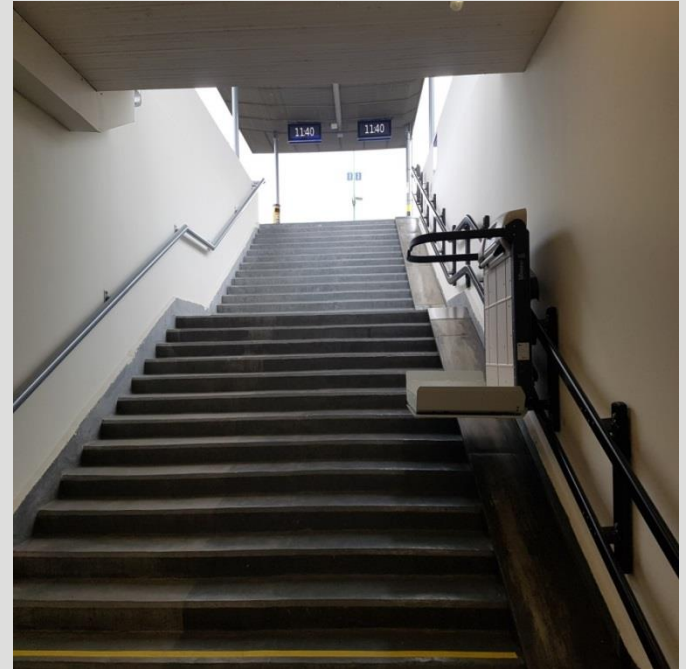




# Vonalkategóriák a magyar vasúthálózaton











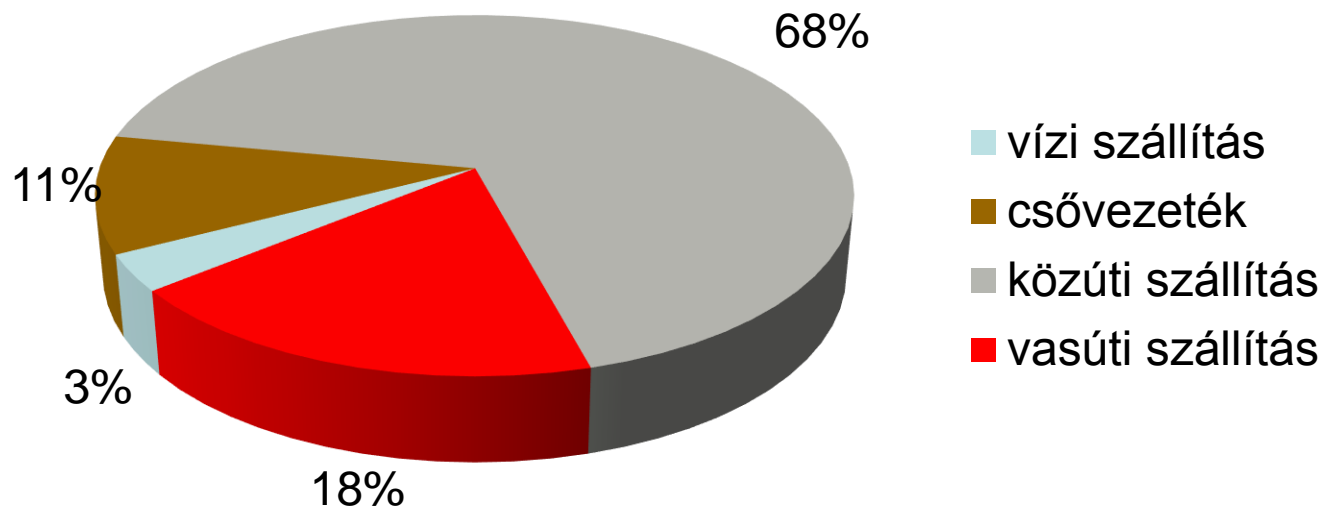








## Magyarországi áru fuvarozás megoszlása











© Vörös Ártis | Bn.hu | 2017.



















































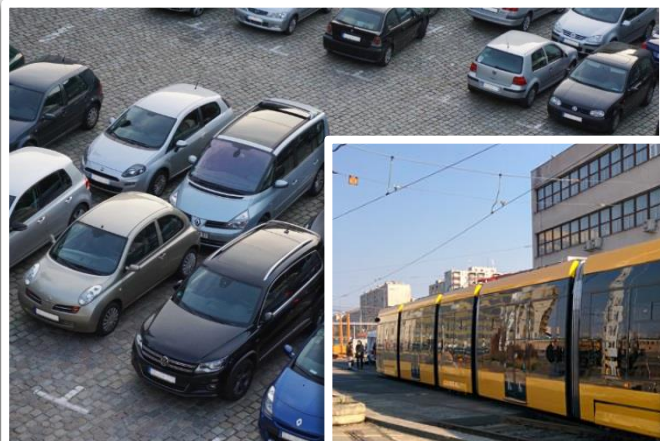




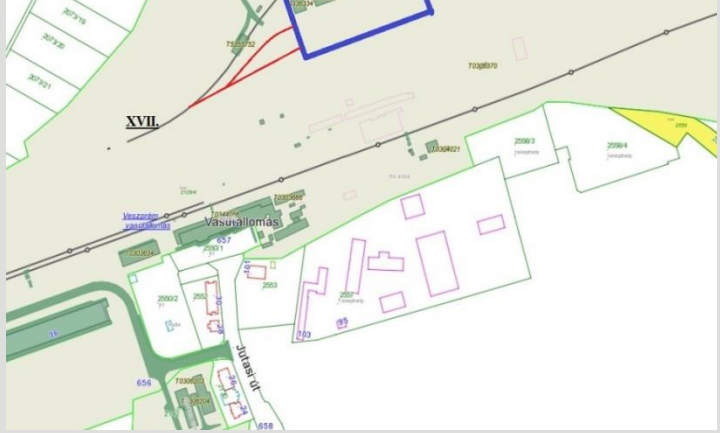
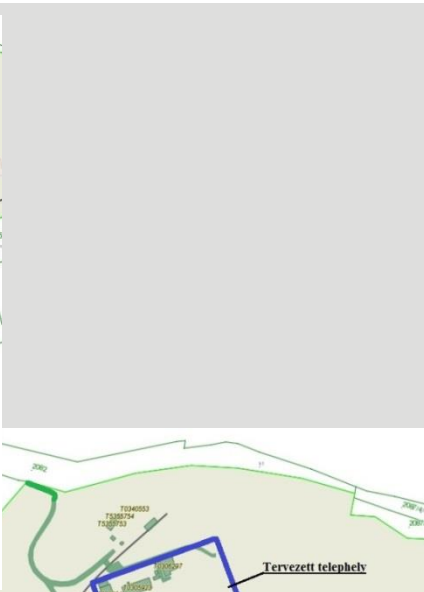
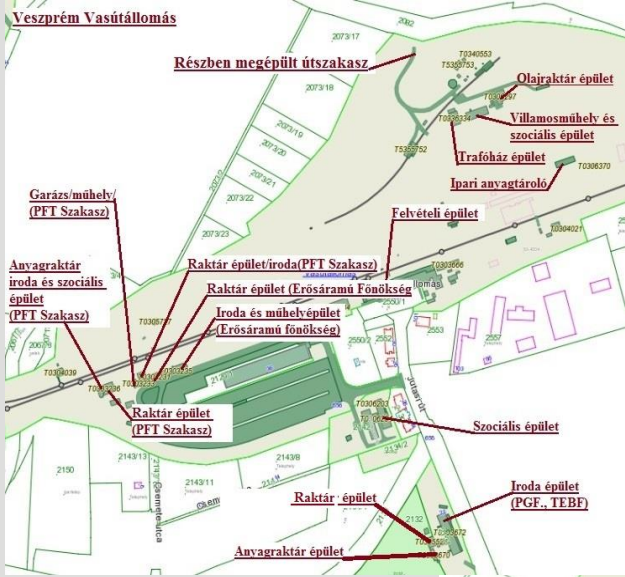




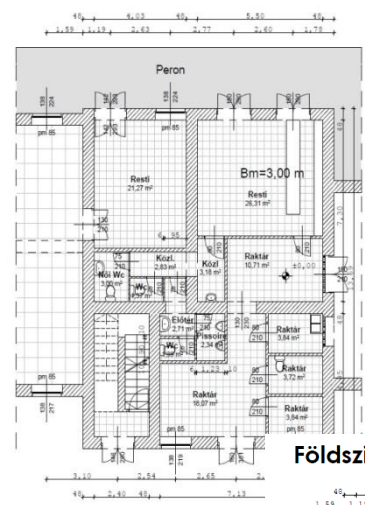






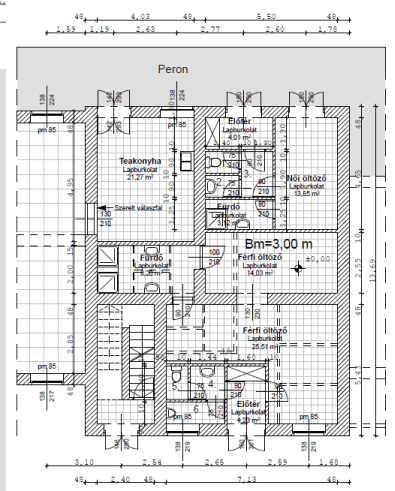


Földszinti alaprajz M 1:100



Meglévő állapot

Földszinti alaprajz M 1:100



Tervezett állapot

Jelmagyarázat

1. Wc  
Laborküvet  
1,26 m<sup>2</sup>
2. Mosdó  
Laborküvet  
1,26 m<sup>2</sup>
3. Közt.  
Laborküvet  
2,47 m<sup>2</sup>
4. Mosdó  
Laborküvet  
2,02 m<sup>2</sup>
5. Wc  
Laborküvet  
1,26 m<sup>2</sup>
6. Pissoire  
Laborküvet  
2,00 m<sup>2</sup>









































**KÖSZÖNÖM MEGTISZTELŐ  
FIGYELMÜKET!**