

Szentendre Vontatási Szolgálat

Fridli Gábor

szolgálatvezető

fridlig@mav-hev.hu



HÉV kezdetek

- 1882. április 4. – a BKVT közgyűlése dönt a Közvágóhíd-Soroksár közötti első helyiérdekű vasúti vonal megépítéséről
- 1887. augusztus 7. – megindul a forgalom Közvágóhíd-Soroksár között (Ráckevei vonal alapja)
- 1888. július 20. - megindul a forgalom Kerepesi út-Cinkota között (Gödöllői vonal alapja)
- 1888. augusztus 17. - megindul a forgalom Filatorigát-Szentendre között (Szentendrei vonal alapja)
- 1912. május 26. - megindul a forgalom Erzsébetfalva-Csepel között (Csepeli vonal alapja)

BHÉV megalakulása...



HÉV vonalak ma...



Nevünk

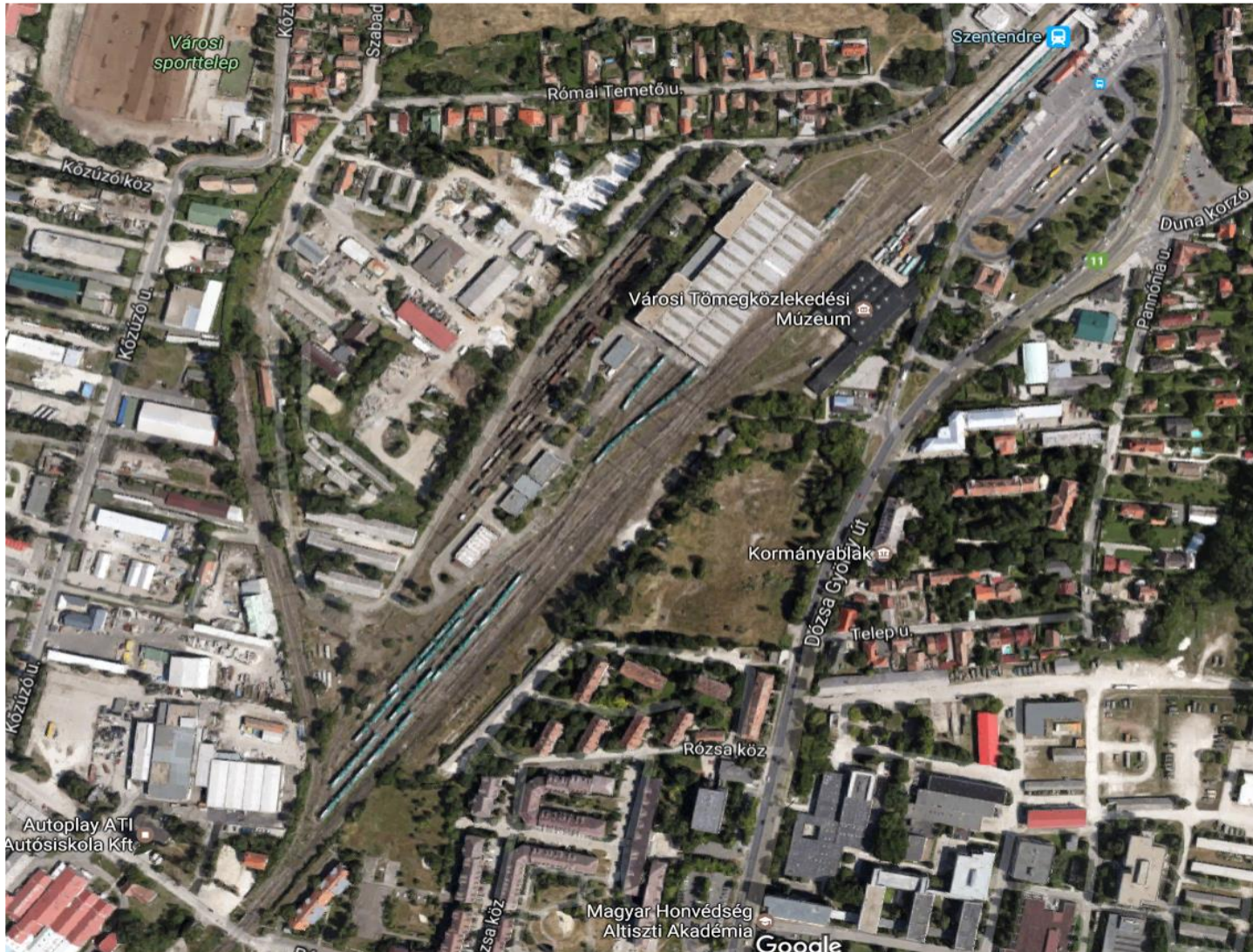
MÁV-HÉV Helyiérdekű Vasút Zártkörűen Működő Részvénytársaság

Jármű Üzemeltetési Igazgatóság

Szentendre Vontatási Szolgálat



Műholdról



Amiről szó lesz...

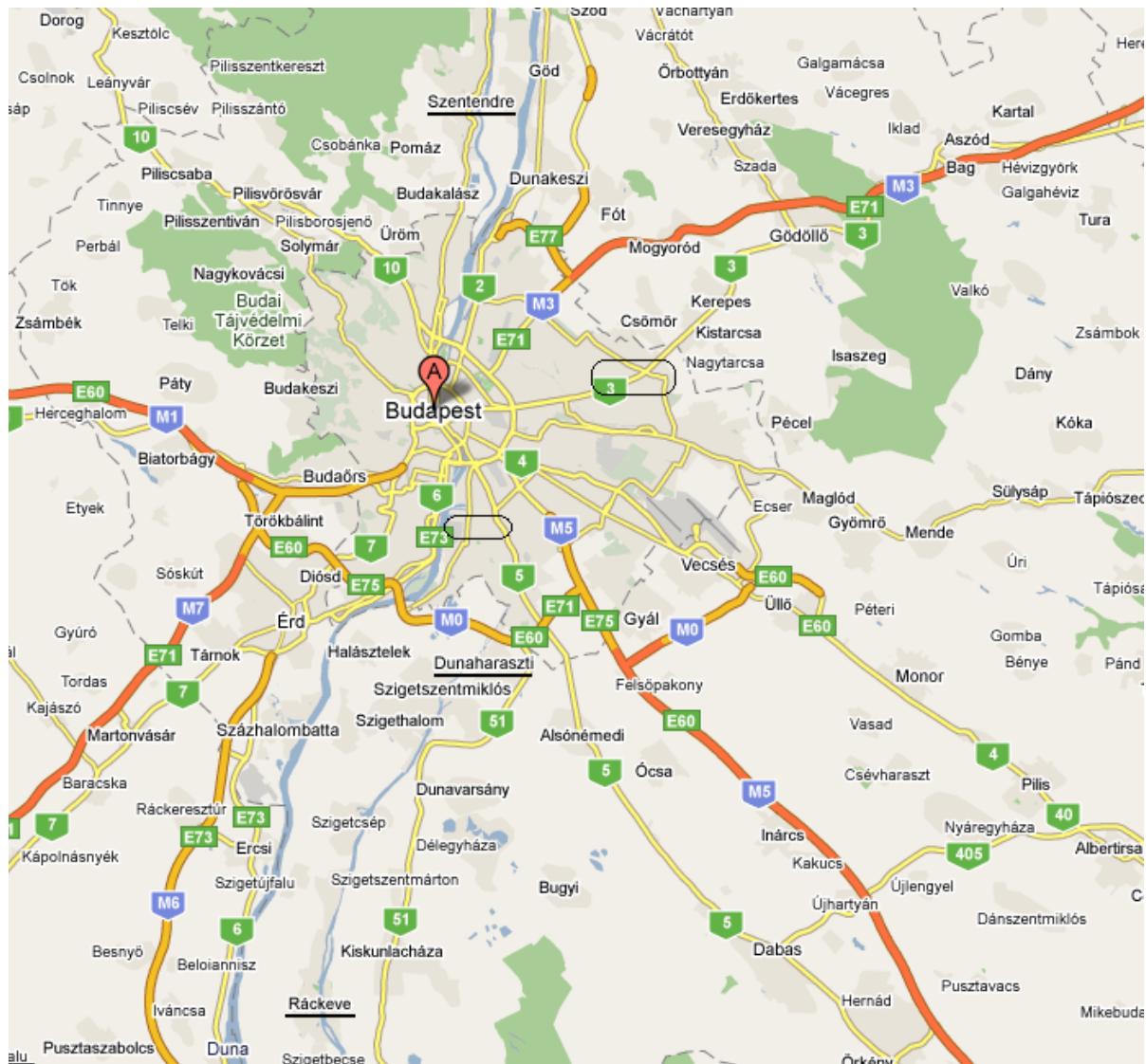
- Járműtelepek
- Személy-teherjárművek általános bemutatása
- Járműfenntartás rendszere (ciklusrendek)
- Munkakörök
- Környezetvédelem
- Rongálások
- Jövőkép...



Járművek
fotó- és Videótára



Járműtelepek



MIXA – PXXVA típus

- Beszerzési idő: 1965 – 1966. év
- Beszerzésre került: 27 db – jelenleg 7 db üzemel
- Tervezett műszaki élettartam: 2200 ekm
- Harmadik J2 jelű javítás után tervezett műszaki élettartam 3000 ekm
- 2006. 01-ig valamennyi szerelvény megkapta a harmadik J2 jelű javítást.



MX – PXXVIII típus

- Beszerzési idő: 1971.év
- Beszerzésre került: 16 db motorvonat – valamennyi jelenleg is üzemben van
- Tervezett műszaki élettartam: 2500 e. km
- Az összes jármű futásteljesítménye meghaladta a tervezett műszaki élettartamot



MXA – PXXVIII A típus

- Beszerzési idő: 1975 – 1983. év
- Beszerzésre került: 75 db motorvonat – jelenleg valamennyi üzemben van
- Tervezett műszaki élettartam: 2500 ekm



MXAK – PXXVIII AK típus (pilot projekt)



Elsősorban utasforgalmi tereket érintő változtatások

Külső színvilág

Hűtött utastér

Megváltozott belső elrendezés

Vizuális utas tájékoztató rendszer

MXAK – PXXVIIIÁK típus (pilot projekt)



Vezeték nélküli internet elérés
250 V-os elektromos rendszer
Kapaszkodó rendszer
Elektronikus jegykezelő készülék
Kerékpár tároló helyek bővítése
Padlóburkolat

DL XVI típusú dízel-villamos mozdony

Jellemző műszaki adatok

- Önsúly: 61,7 t
- Beszerzési idő: 1964. év
- Beszerzésre került: 7 db
- Jelenleg 2 db mozdony üzemel
- Átalakításra kerültek a HÉV sajátosságainak megfelelően (középütköző, vonószerkezet, Lambertsen fék)



LVII típusú villamos mozdony

Jellemző műszaki adatok

- Önsúly: 44,4 t
- Beszerzési idő: 1943 – 1951. év
- Beszerzésre került 10 db
- Jelenleg 6 db mozdony üzemel
- Jelenleg tehermozdony funkciót látnak el

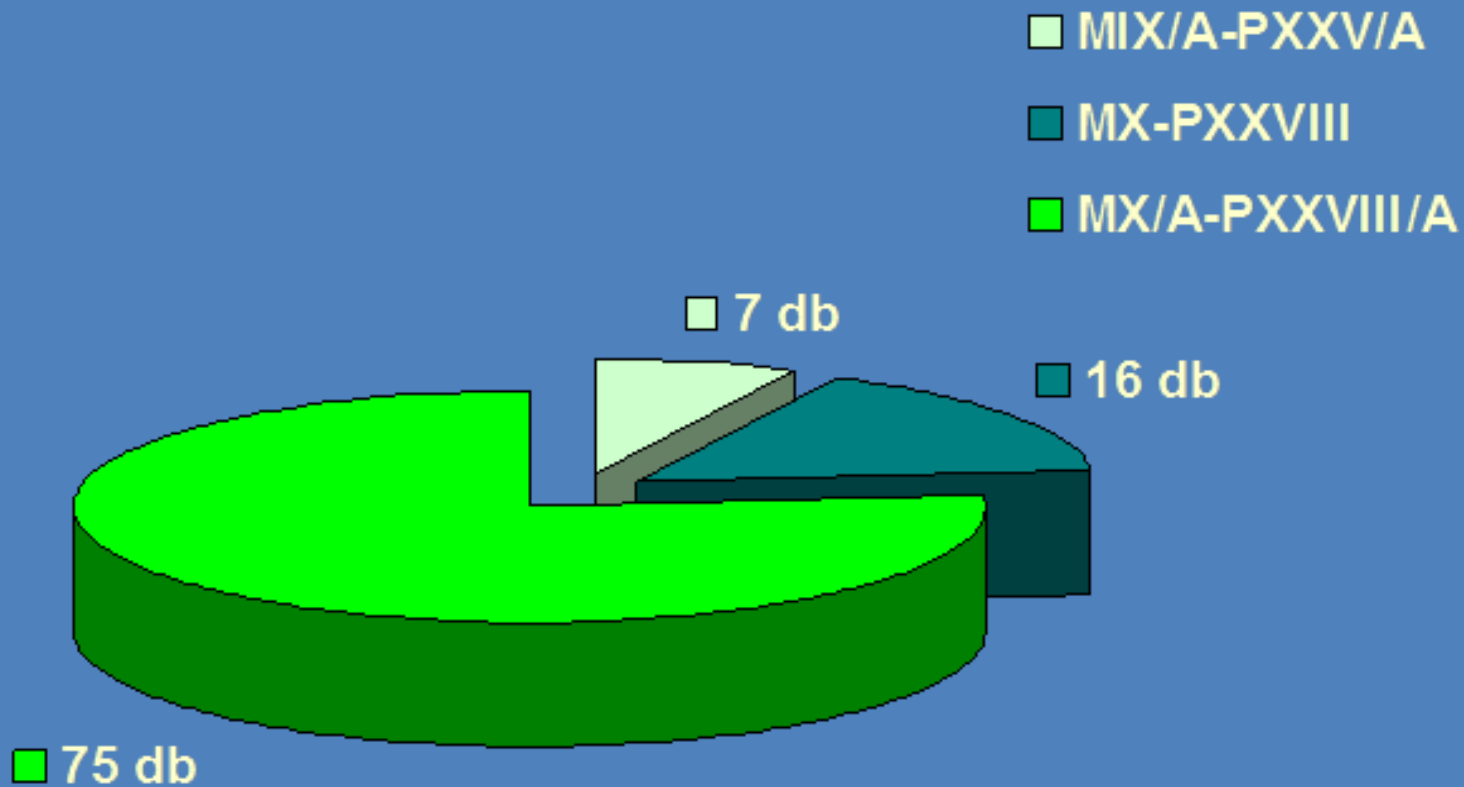


Különleges járművek



(C) Hamster, <http://hamster.blog.hu>

HÉV személyszállító járműállomány



MXA – PXXVIII motorvonat

Műszaki adatok:

- Járműre engedélyezett maximális sebesség 70 km/h (jelenleg a pályán alkalmazható maximális sebesség 60 km/h)
- Teljes hossz (motor-pót-motor) 53480 mm
- Teljes tömeg (motor-pót-motor) 91 t
- Összes férőhely: 550 fő
- Teljesítmény: 800 kW



Biztonsági berendezések

- Három különálló fékberendezés (KE, villamos EP fékkel, rugóerőtároló)
- Utastéri vészfék (áramtalanítás)
- Csúszásvédelem
- Homokolás
- Éberségi berendezés (SIFA)
- Utastéri hangosítás
- Végállás kapcsolókkal védett szekrények, tetőlétra
- Tűzjelző berendezés
- Menetregisztráló
- Fékállapot visszajelző
- Ajtó állapot visszajelző (külső, belső)
- URH rádió telefon

Munkában...



HÉV járműfenntartás rendszere

- Járművek vizsgálata és javítása TMK rendszerben történik
- A fő cél a járművek megfelelő forgalom és üzembiztonságának megőrzése
- A tevékenységek ciklusrendbe vannak foglalva:

Ellenőrzések (E1, E3)

Vizsgálatok (V1, V2, V3)

Javítások (J1, J2)

- TTP



Ciklusrend

M1.

HÉV személyszállító járművek ciklusrendje

Járműtípus	Fenntartási ciklusok				Javítási ciklusok [ekm]			Tervezett műszaki élettartam
	Ellenőrzések		Vizsgálatok [ekm]		V3	J1	J2	
	E1	E3	V1	V2				
MIX/A motorkocsi	8 - 24 üzemóra de max. 3 nap	10 - 16 nap	8 - 12	48 - 72	96 - 144	192 - 288	672 - 864	30 év + 30 év TTP
PXXV/A pótkocsi		16 - 24 nap		80 - 120	180 - 240	360 - 480	780 - 960	
MX motorkocsi								
PXXVIII pótkocsi								
MX/A motorkocsi								
PXXVIII/A pótkocsi								

Vízszintes menetrend

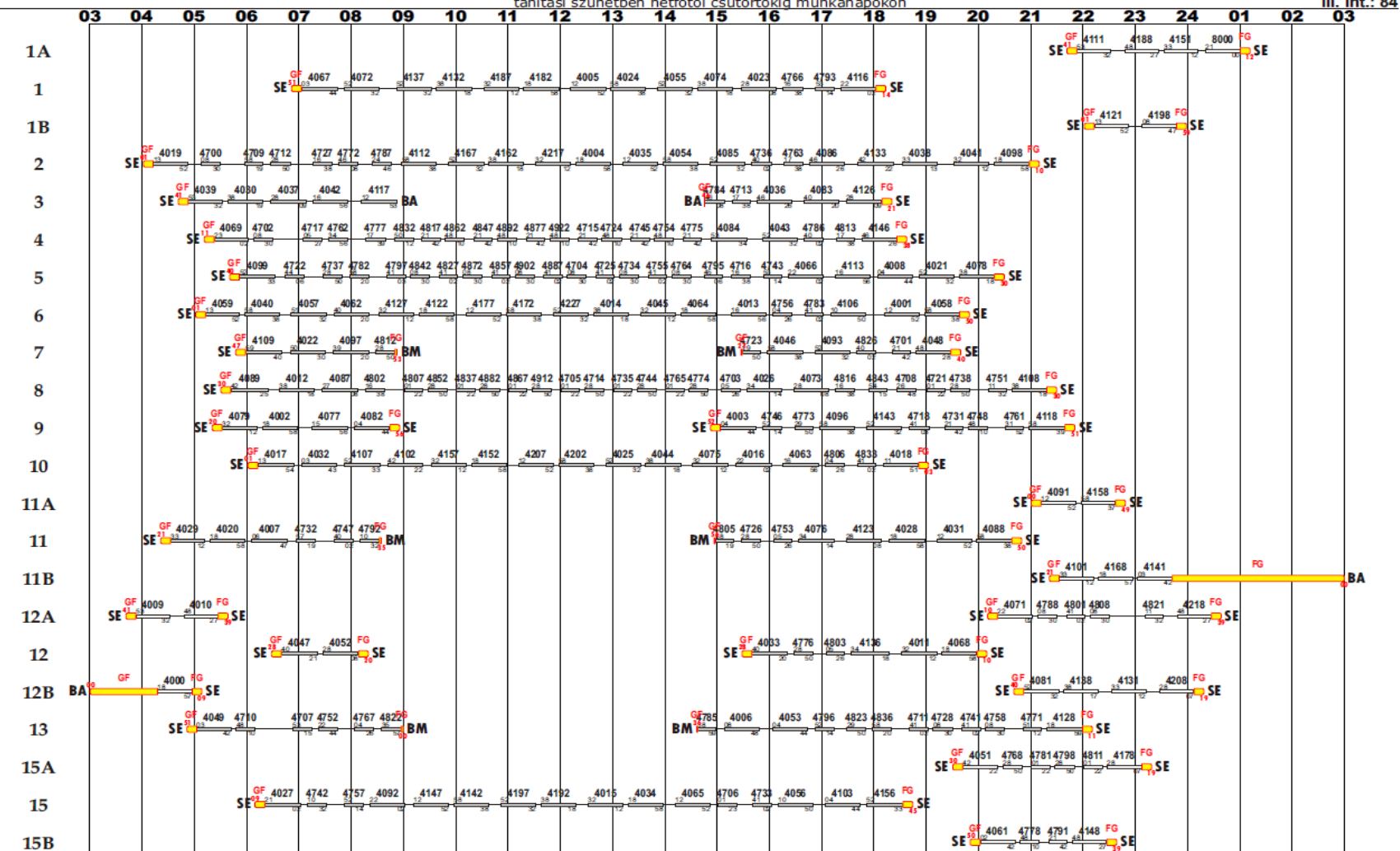
5

HÉV szerelvényforduló terv
Batthyány tér - Szentendre vonal

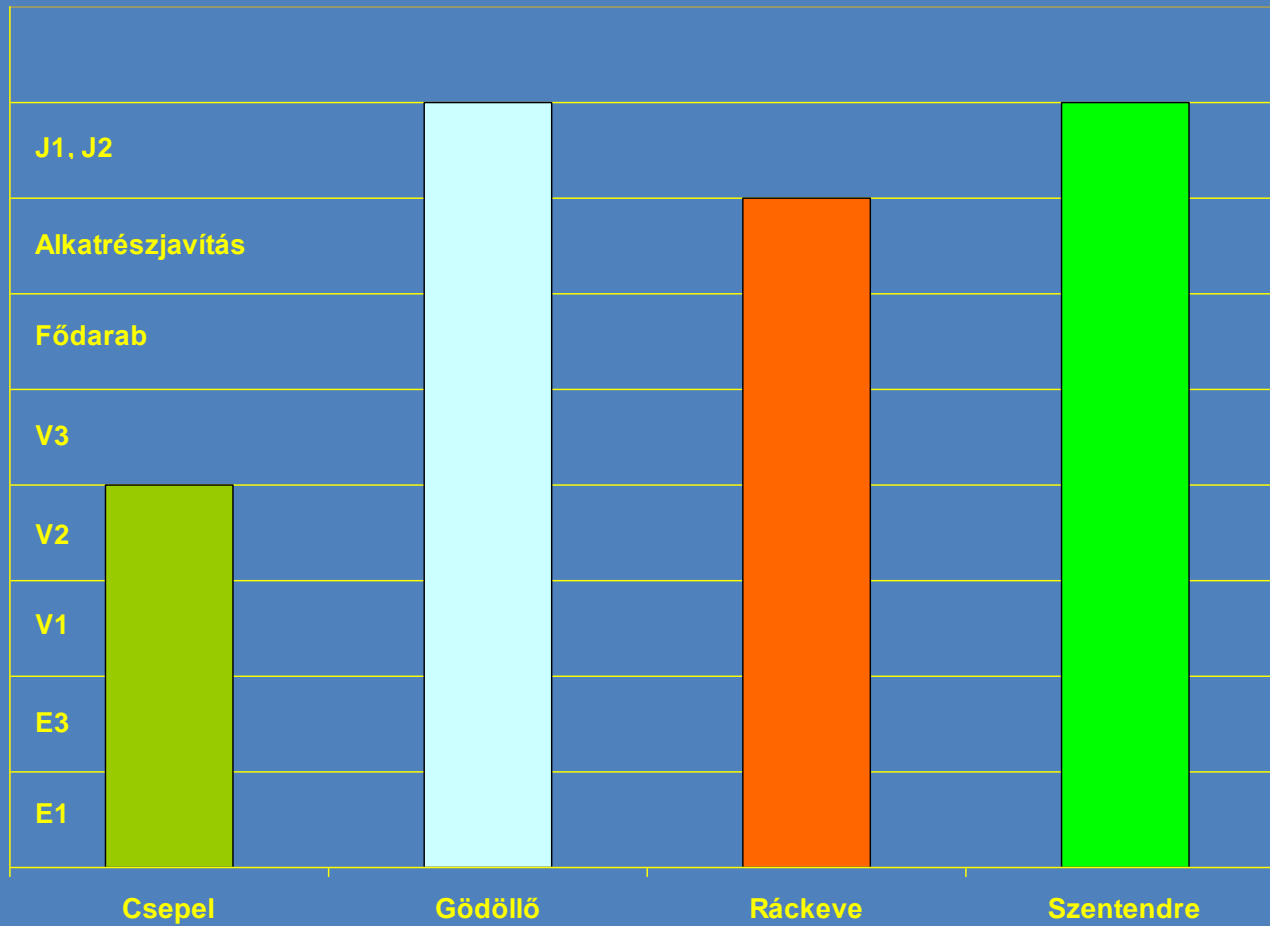
SZA18 KM M1

Érvényes: 2018. június 17-től
tanítási szünetben hétfőtől csütörtökig munkanapokon

Forgalomba adott járművek száma: I. int.: 96
III. int.: 84



Járműfenntartási munkák területenként



Járműtelepen előforduló munkakörök

- **Szellemi állomány (irodai dolgozók):**
 - Tevékenységek összehangolása
 - szolgálatvezető, üzemvezető, művezető
 - Dolgozók nyilvántartása, munkaidő elszámolás
 - teljesítmény elszámolás
 - Járművek műszaki dokumentációjának kezelése
 - anyag tervezés, kiírás,
 - Anyag és szerszámkezelési feladatok
 - Járműtelep üzemeltetése, takarítása
 - gondnok

Jármútelepen előforduló munkakörök

- **Fizikai állomány**
- **Váltó műszak**
 - járműszerelők, mechanikus, elektromos, járművezetők
- **Nappalos műszak**
 - járműszerelő (mechanikus, elektromos)
 - asztalos
 - fényező
 - esztergályos

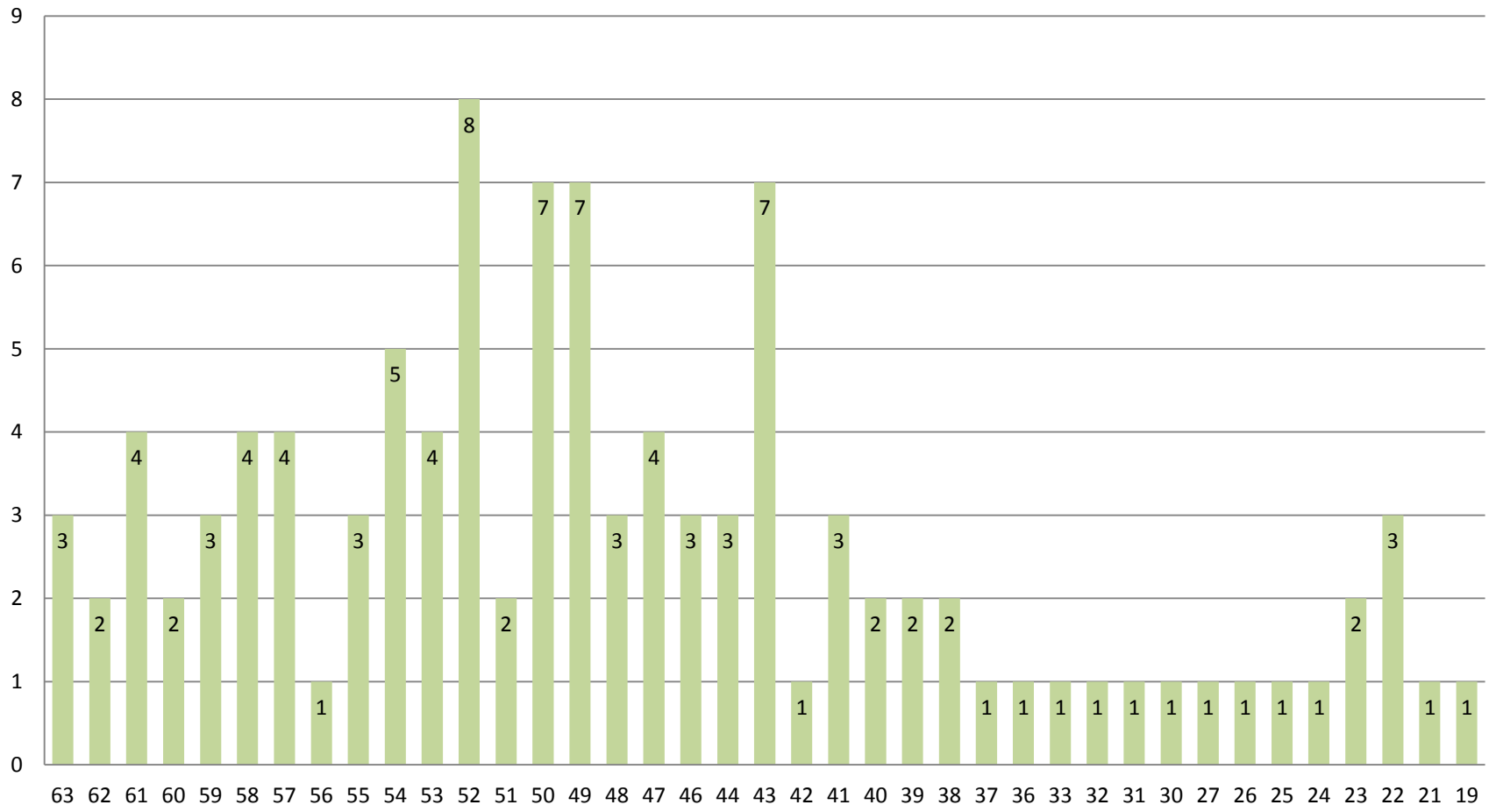


Munkakörök

Anyag- és eszközkezelési előadó I.	4
Elemző- és gazdálkodó szakelőadó II.	1
Gépi anyagmegmunkáló	1
Gondnok	1
Járműfenntartási művezető	3
Járműszerelő I.	3
Működési koordinátor	3
Műszaki koordinátor	1
Vasúti jármű asztalos II.	3
Vasúti jármű fényező II.	5
Vasúti járműszerelő - csoportvezető	9
Vasúti járműszerelő - elektromos	11
Vasúti járműszerelő - komplex	41
Vasúti járműszerelő - mechanikus	18
Vontatási szolgálatvezető	1
Vontatási üzemvezető	1
Összesen	106

Életkor szerint megoszlás

Átlag 47 év



A vasút éjszaka is jár.....



Környezetvédelem

- **A vasúti közlekedés környezetkímélő**
- Környezetvédelem a járműjavítás és a karbantartás során
 - jármű és alkatrész tisztítás (külön álláshely, szennyvíz tisztító)
- Hulladékgyűjtés
 - hasznosítható anyagok (fém hulladék, pályaépítés anyagai)
 - veszélyes hulladékok (olaj, festék, száraz elem, szennyezett munkaruha)
 - ipari hulladékok (üveg, fékbetét)
 - Egyéb hulladékok (jármű és épülettakarítás, szelektív gyűjtés)

Ami nem jó (rongálások)



Balesetek

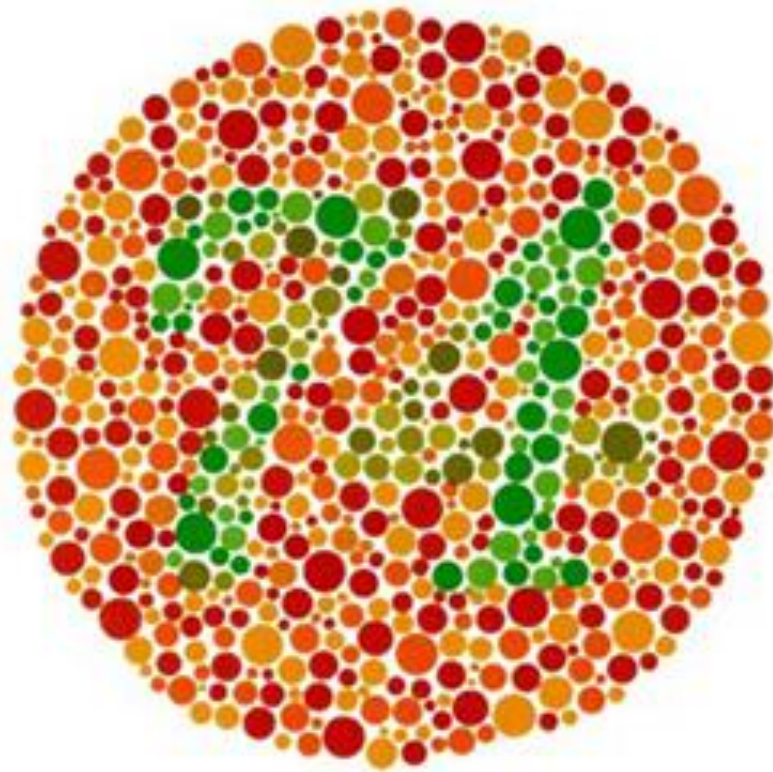


Hogyan lehet itt dolgozni

- **Veszélyes üzem**
 - Betöltött 18. életév
 - Orvosi és pszichológiai alkalmasság
 - Megfelelő szakképesítés
 - Szakmai gyakorlat
 - Folyamatos tanfolyami képzés vizsgákkal



Aki látja, az lehet járművezető



Előnyök, juttatások

- Biztos munkahely, a vasútnak mennie kell
- Munkabér
- Munkabér előleg, vállalati kölcsön
- Nyugdíjpénztári támogatás
- Utazási kedvezmények
- Munkaruha, védőeszközök, tisztálkodási szerek
- Védőital (téli, nyári)
- Törzsgárda kitüntetések
- Üdülési lehetőség



Járműbeszerzésről...

Az új járművek előnyei:

- komfort, esztétika, gyorsaság
- karbantartás/költség arány
- minőségi és hatékonysági mutatók terén javulás
- fejlettebb technika/átképzés
(ciklusrend, technológia módosítás)
- terület-felhasználási korlátok
(járműtelepek bővítése)



Köszönöm a figyelmet



Városi Tömegközlekedési Múzeum Szentendre



Földalatti Vasúti Múzeum Budapest Deák tér metró állomás



Mobil alkalmazások Play áruház Budapesti Menetrend

