

**TOVÁBBI HIDAK ÉPÍTÉSE
AZ IPOLYON**

**XII. HATÁROK NÉLKÜLI
PARTNERSÉG KONFERENCIA**

INTERREG V-A SZLOVÁKIA-MAGYARORSZÁG EGYÜTTMŰKÖDÉSI PROGRAM SKHU/1703

- PÁLYÁZATI FELHÍVÁS PA3: 2017. SZEPTEMBER
- HATÁRIDŐ: 2017. DECEMBER
- BEAVATKOZÁSI LOGIKA: INFRASTRUKTURÁLIS+SOFT ELEMÉK (KOMPLEX)
- TAPE = TERÜLETI FOGLALKOZTATÁSI AKCIÓTERV
- BBSK 3 TAPE (IPOLYHIDVÉG-DRÉGELYPALÁNK, IPOLYVARBÓ-ŐRHALOM, SZÉCSÉNYKOVÁCSI-HUGYAG
- ÉRTÉKELÉS: 2018. ÁPRILIS - MÁJUS

NYERTESEK

- 1) SKHU/1703/3.1/080 ORG-EMP - Ipoly-Táj Területfejlesztési Társulás: 5 419 073.93 €
- 2) SKHU/1703/3.1/010 RE-START - PONTIBUS European Grouping of Territorial
Cooperation Limited Liability : 4 148 889.64 €
- 3) SKHU/1703/3.1/160 JOBS - Regionálna rozvojová agentúra pre rozvoj regiónu
Stredného Poiplia :3 828 767.38 €
- 4) SKHU/1703/3.1/070 IG Heritage - Ister-Granum Korlátolt Felelősségű Területi
Együttműködési Csoportosulás :2 758 541.40 €
- 5) SKHU/1703/3.1/040 FUTURE IN HEMP - Nemzetstratégiai Kutatóintézet :5 855 340.75 €
- 6) SKHU/1703/3.1/150 Cserehát AP - Európske zoskupenie územnej spolupráce Via Carpatia:
3 546 610.62 €
- 7) SKHU/1703/3.1/050 Novum Danuvium: Pons Danubii Európai Területi Együttműködési
Csoportosulás: 2 504 968.96 €
- 8) SKHU/1703/3.1/090 R2 and M3 - Nógrádi Fejlesztési Ügynökség Nonprofit Kft. :
4 373 585.90 €
- 9) SKHU/1703/3.1/110 Food industry - Rába-Duna-Vág Európai Területi Társulás :
2 172 301.41 €

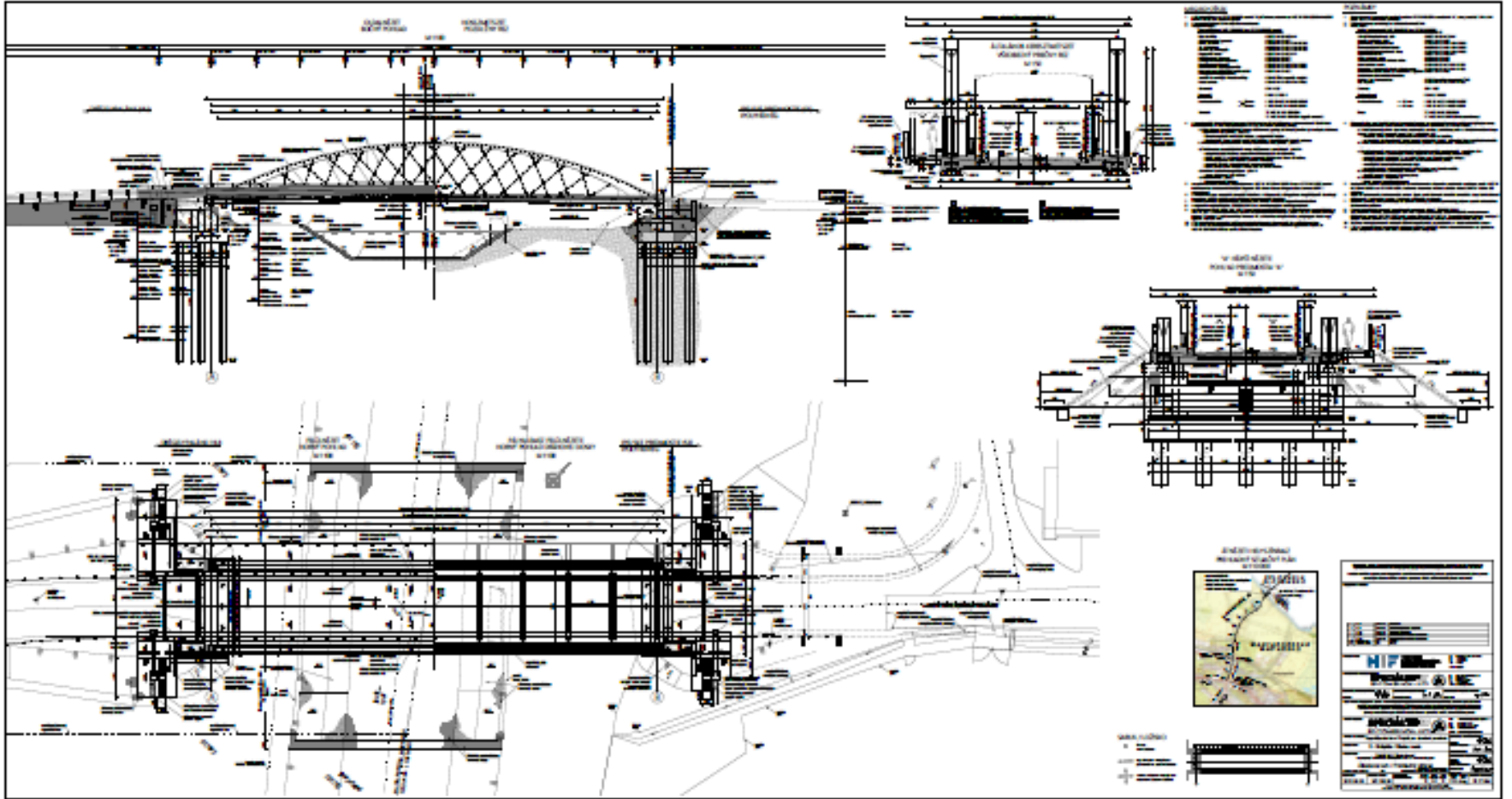
SKHU/1703/3.1/080

Szerves határokon átnyúló területfejlesztés az Ipoly mentén

- Partnerek: 4 HU + 6 SK
- Költségvetés: 6 658 ezer €
- ERFA: 5 454 ezer €
- Állami hozzájárulás: 643 ezer €
- Önrész: 560 ezer €
- Megvalósítás: 48 hónap
- TAPE részek: 7 pályázat (4 HU + 3SK)

Ipoly-híd építése Drégelypalánk és Ipolyhidvég között

- Partnerek: NIF Zrt. – Ipolyhidvég Község Önkormányzata
- Költségvetés: 3 560 ezer €
- Megvalósítási időszak: 24 hónap
- Feladatok: kormányközi megállapodás
építési engedély
- Várható kezdés: 2019. október



SKHU-1703-160

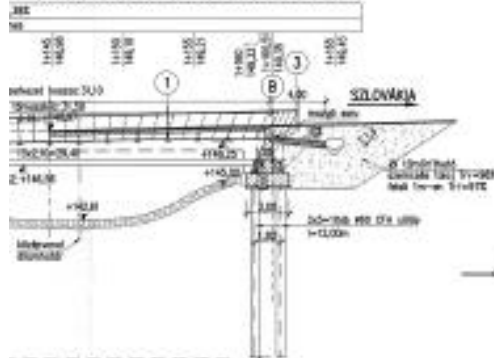
Munkahelyteremtés az Ipoly mentén környezetbarát építőipari fejlesztésekkel

- Partnerek: 3 HU + 3 SK
- Költségvetés: 4 783 ezer €
- ERFA: 3 854 ezer €
- Állami hozzájárulás: 426 ezer €
- Önrész: 503 ezer €
- Megvalósítás: 48 hónap
- TAPE részek: 5 pályázat (3 HU + 2SK)

Ipoly-híd építése Ipolyvarbó és Őrhalom között

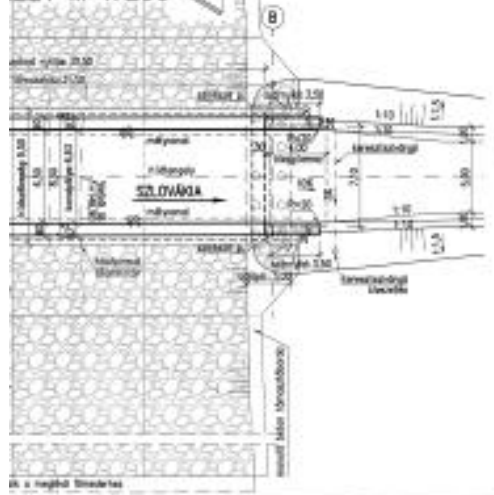
- Partnerek: NIF Zrt. – Ipolyvarbó Község Önkormányzata
- Költségvetés: 3 070 ezer €
- Megvalósítási időszak: 24 hónap
- Feladatok: kormányközi megállapodás
építési engedély
- Várható kezdés: 2019. október

00 HOSSZMETSZET M 1:200



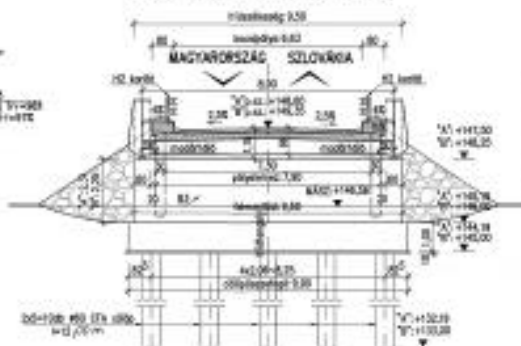
szűk a nagyobb ábrákban

ZET M 1:200



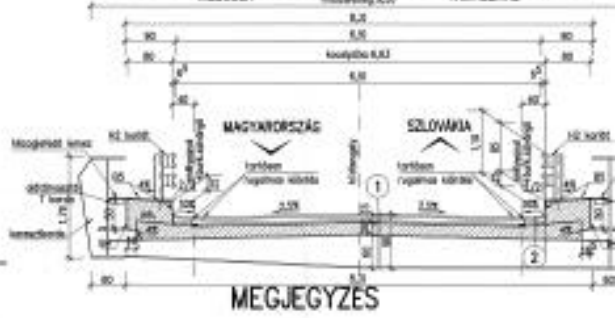
szűk a nagyobb ábrákban

"B" HÍDFŐ NÉZET M 1:100 "A" HÍDFŐ HÁTULNÉZET M 1:100 A rozsdások tőrszintjében ábrázolták.



- | | | |
|---|---|---|
| <p>1</p> <ul style="list-style-type: none"> 4 cm AC II betonréteg 7 cm AC 20 töltésréteg 4 cm M11 védréteg 1 cm min. 3% lejtéscsapadék 20 cm min. 4% pályaszint max. 80 cm lejtéscsapadék | <p>2</p> <ul style="list-style-type: none"> 4 cm AC II betonréteg 7 cm AC 20 töltésréteg 4 cm M11 védréteg 1 cm min. 3% lejtéscsapadék 20 cm min. 4% pályaszint max. 80 cm lejtéscsapadék | <p>3</p> <ul style="list-style-type: none"> 4 cm AC II betonréteg 7 cm AC 20 töltésréteg 8 cm AC 20 töltésréteg 15 cm C14-4 darabok |
|---|---|---|

ÁLTALÁNOS KERESZTMETSZET M 1:50



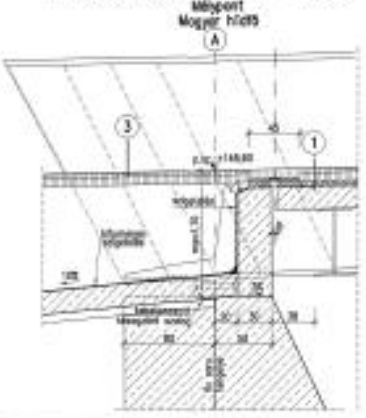
- MEJEGYZÉS**
1. Anyagjelölések:
 a) megadott betonszerkezetek a szabványban előírtakhoz figyelembe vett, belső C18/20 szabvány szerint a beton szilárdsága nem kevesebb legyen a legegyszerűbb betonnál kevesebb.
 b) 10% tartalommal szemek 100 átm. feleltek.

- Beton:**
- | | |
|--|---------------------|
| - Szerkezet | MZ EN 1980-1-1-2002 |
| - DOP töltésbe öngyógyító környezetben | C8/10 |
| - DOP töltésbe öngyógyító környezetben | C8/10 |
| - Földszint | C8/10 |
| - Képzőanyag | C8/10 |
| - Beton alapozás igazolás, szarvostól | C8/10 |
| - Előgyártott műanyag szarvostól | C8/10 |

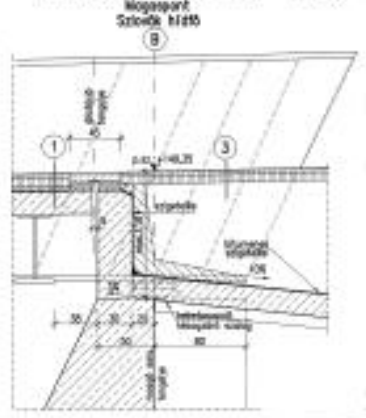
- Acél:**
- Betonozás MZ EN 10080-2002
 - Repesztés MZ EN 10080-2002
 - Szarvost MZ EN 10025-1-0-2002
 - Nem letehető előzetesen MZ EN 10025-1-0-2002

- 2. BEVÁLTÁS:**
- 80 - Vegyítés helyén belső töltés a pályaszint felé 40,00 cm-ig
 - 80 - Vegyítés helyén belső töltés
 - 80 - Helyén töltés helyén
- felhasználás:**
- Körül: Gyógyítás MZ EN 101 1481-2009 szabvány szerint folytatás nélkül.
 - Tervezett: szűk betonszerkezet 200 cm
 - alapozás Al-pályaszintig 200 mm
 - töltés: 200 mm
 - töltés: 200 mm

HÍDFŐ RÉSZLET M 1:25



HÍDFŐ RÉSZLET M 1:25



3. A híd belső töltés helyén a pályaszintig 40,00 cm-ig, az MZ EN 101 1481-2009 szabvány szerint folytatás nélkül.
4. A rozsdások DOP-igazítás nélkül.

KÖSZÖNÖM A FIGYELMET!

LŐRINZC MÁRIA
2018. OKTÓBER 5.