

Régi vágyak, új realitások a hazai közlekedés fejlesztésében

①

Ezredforduló

„Az európai szerkezet egésze még tagoltabbá válik, a gazdasági kapcsolatok már nem egy-egy országra vagy ország csoportra irányulnak hanem régiók és világszervezetek jönnek létre.”

(Horváth Gyula MTA. RKK.)

**Alapjaiban változott a
közlekedés környezete és
feltételrendszere**

Új kapcsolati tér



**Interakciók
és
cserefolyamatok
megnövelt térben zajlanak!**

**hagyományos
térség-
szerveződés**

globális

országos (nemzeti)

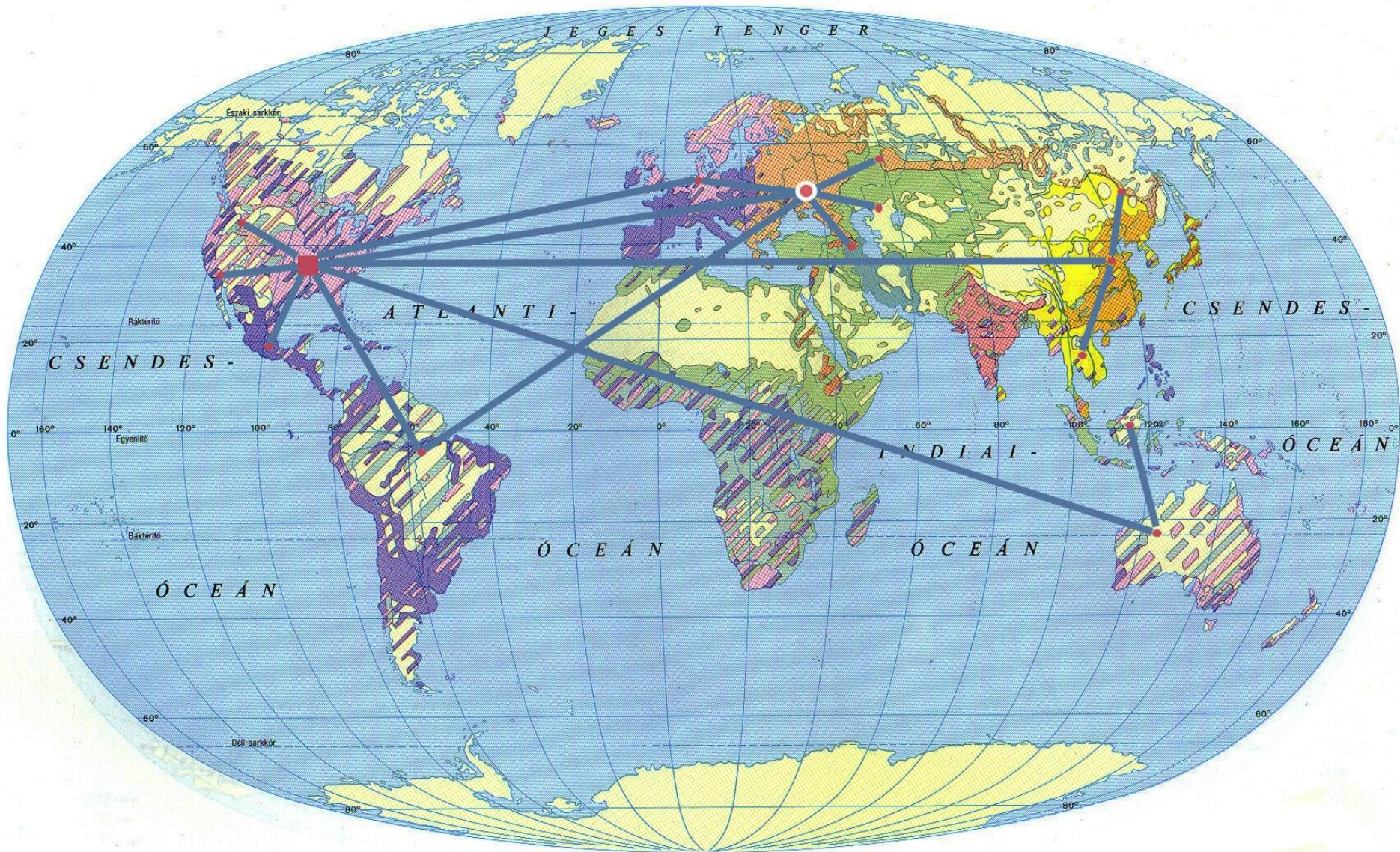
regionális

települési (helyi)

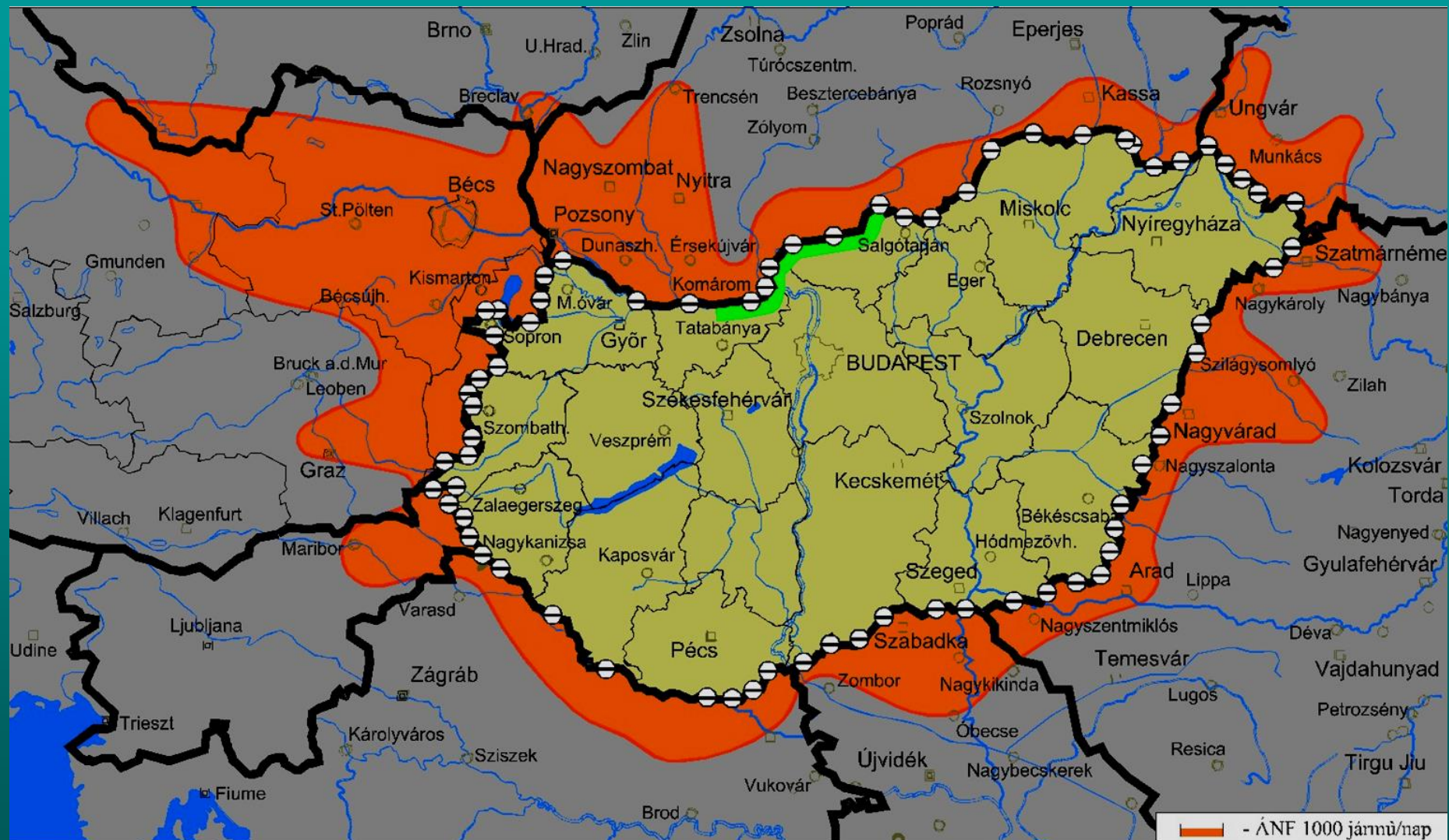
lokális

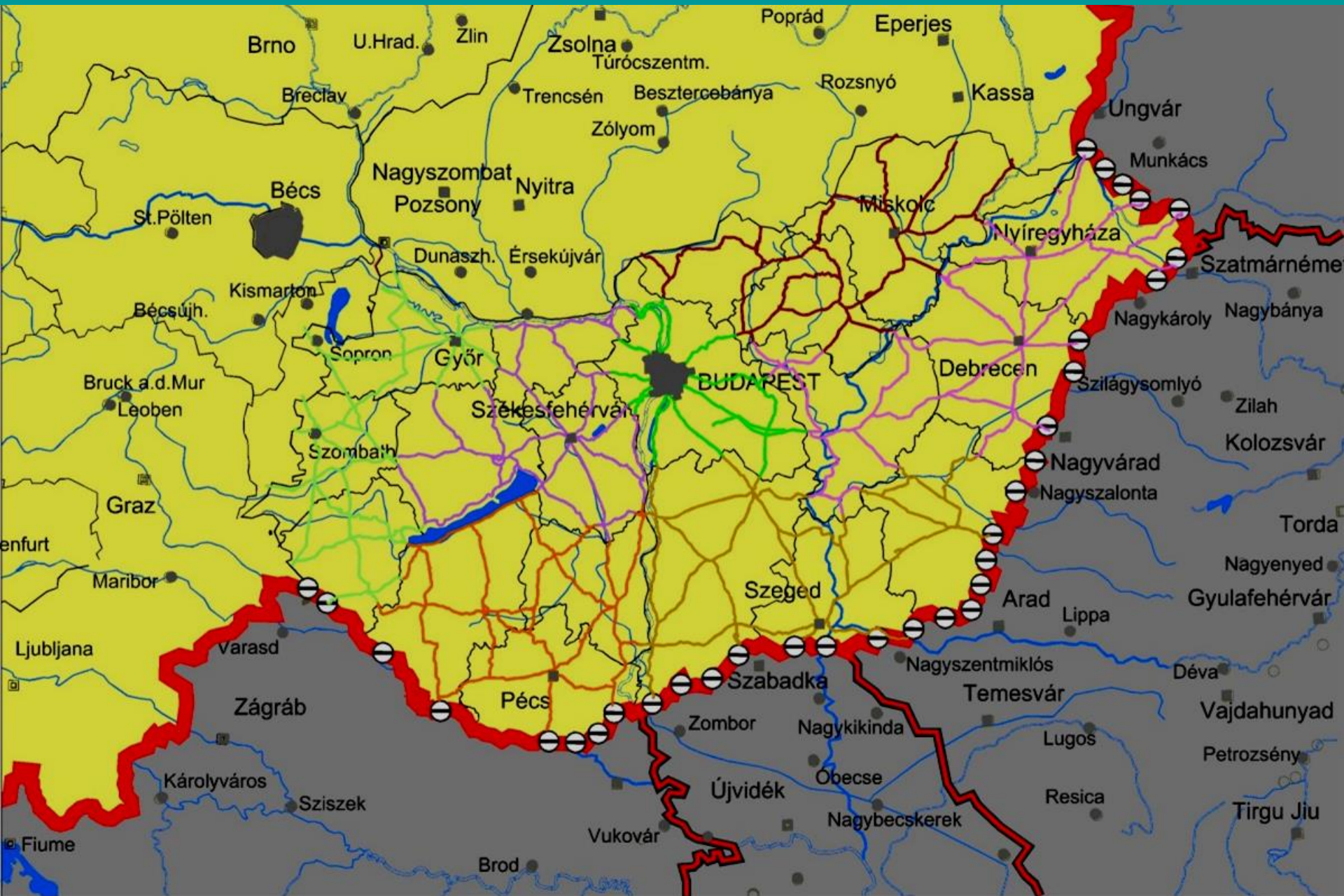
**új
térség-
szerveződés**

A térségszerveződés modellje



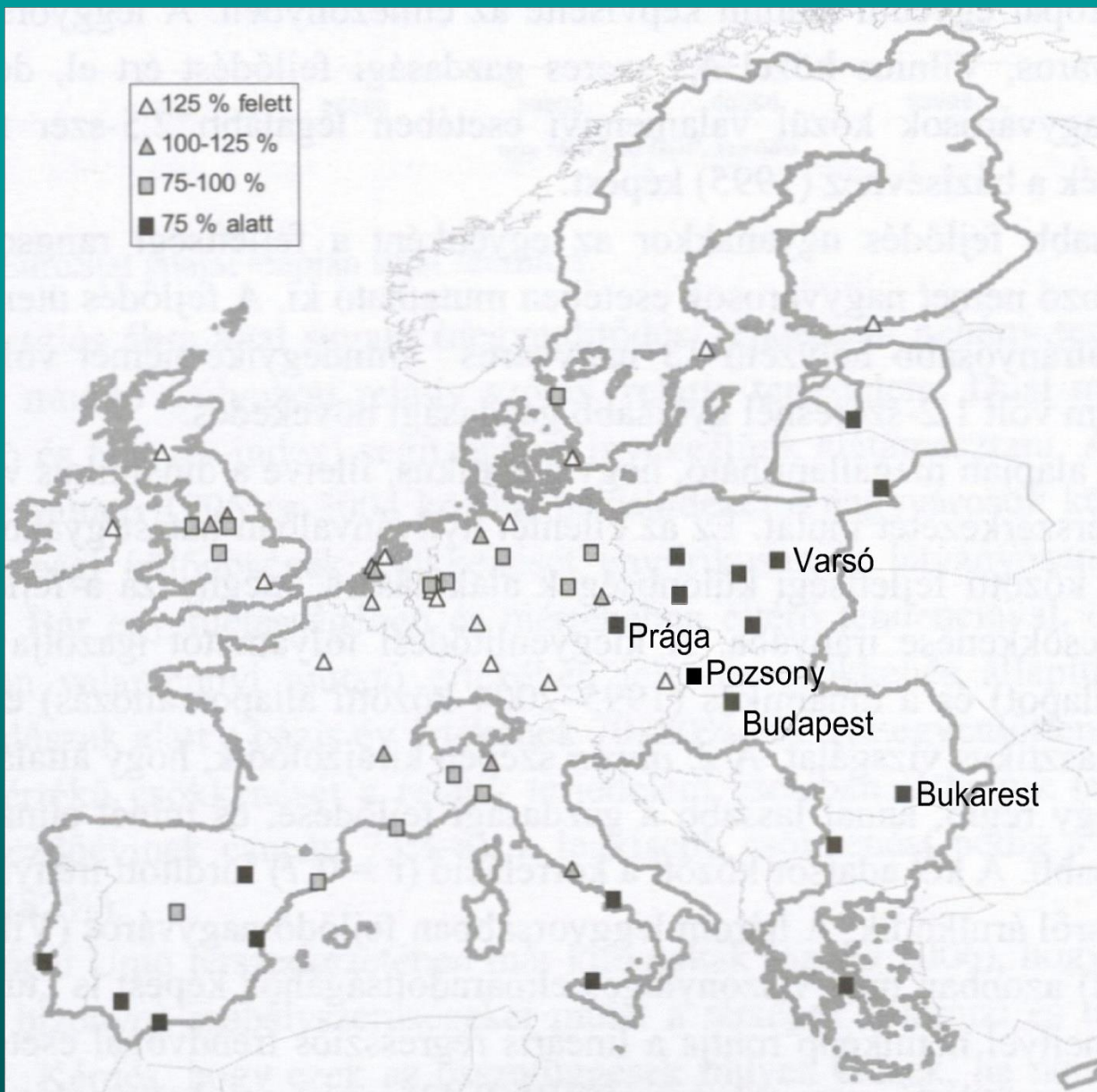






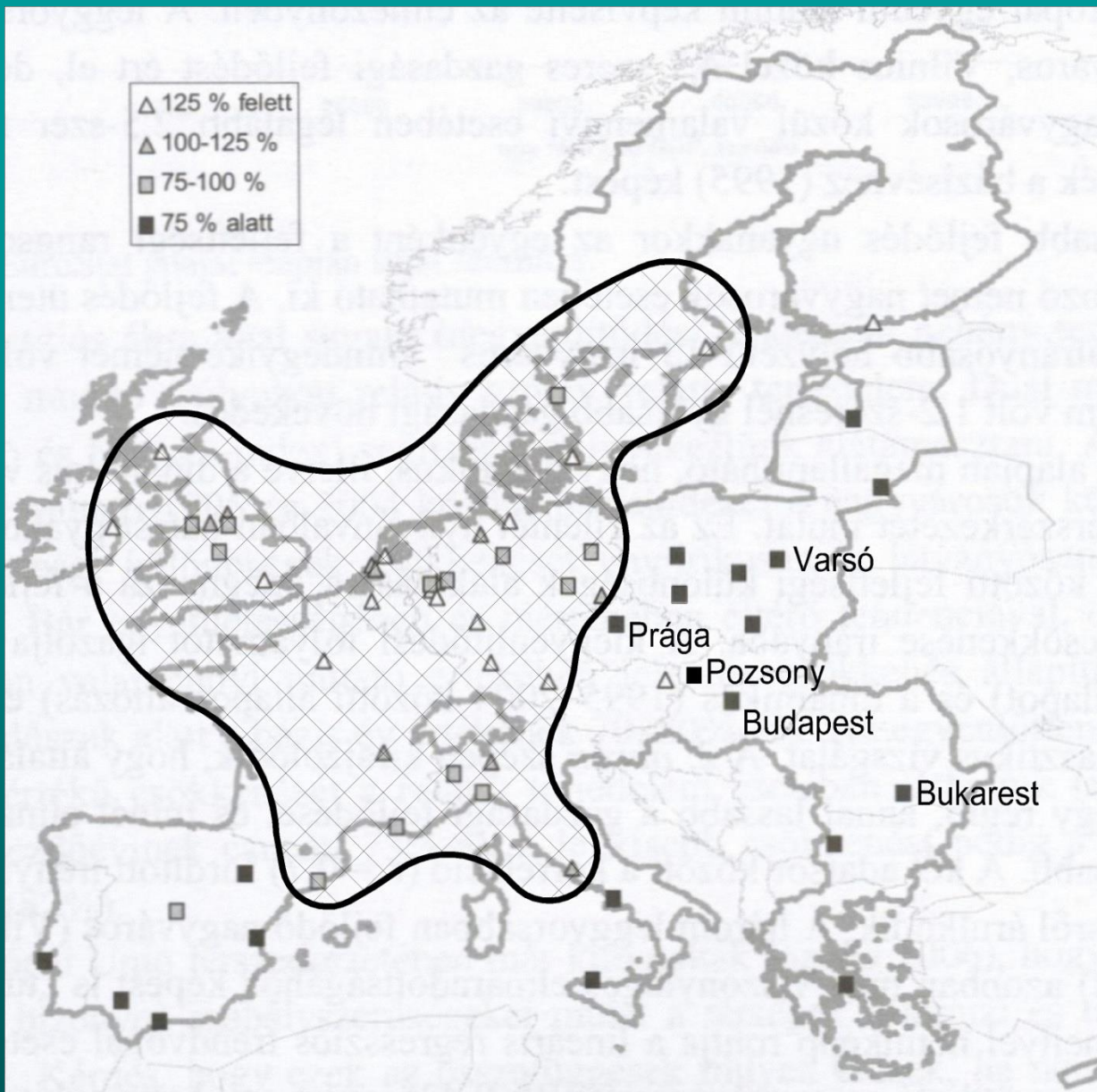
②

Tendenciák



EU nagyvárosok 1 főre jutó GDP aránya (2004)

forrás: Jeney László (Tér és Társadalom)



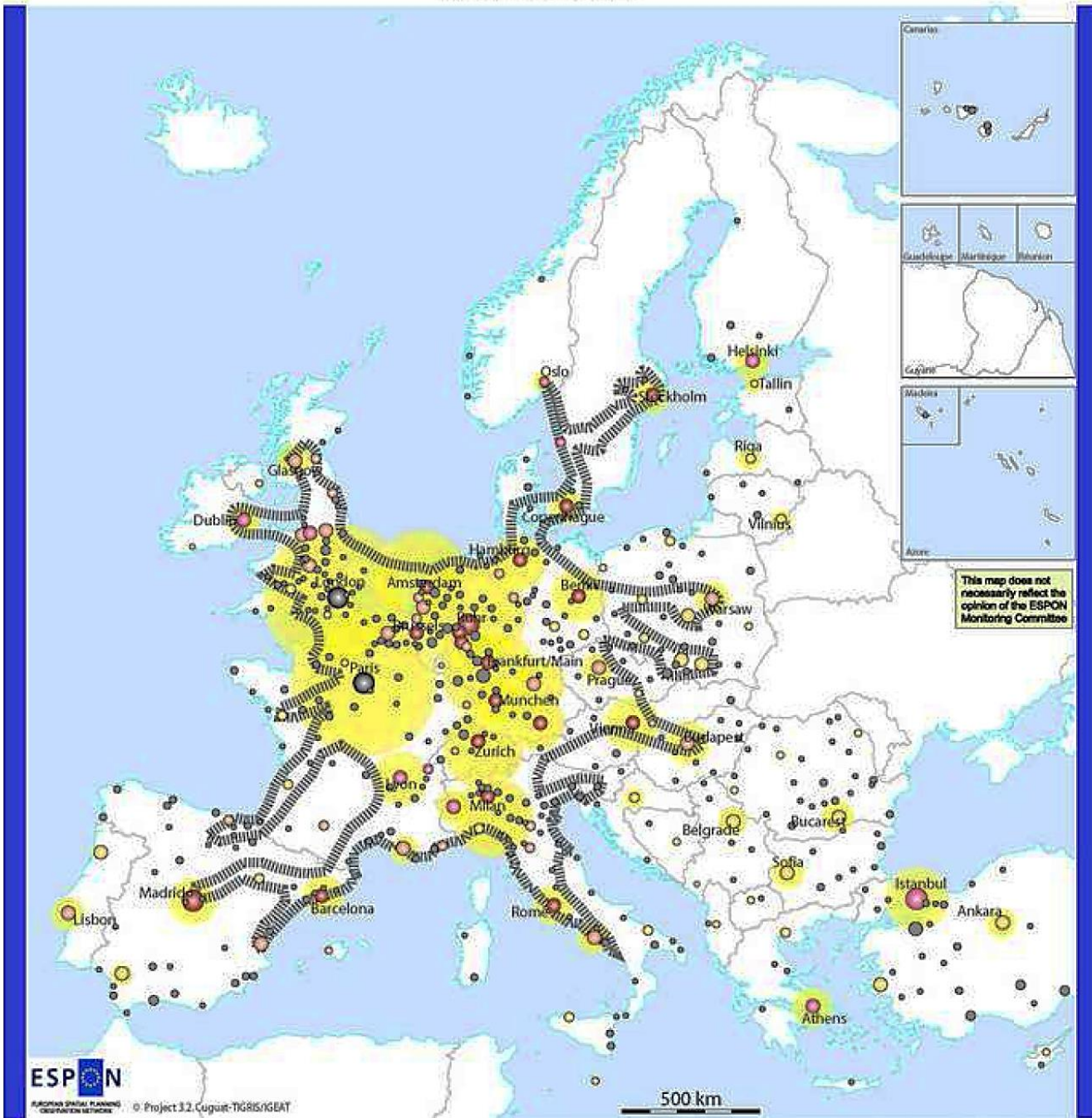
EU nagyvárosok 1 főre jutó GDP aránya (2004)



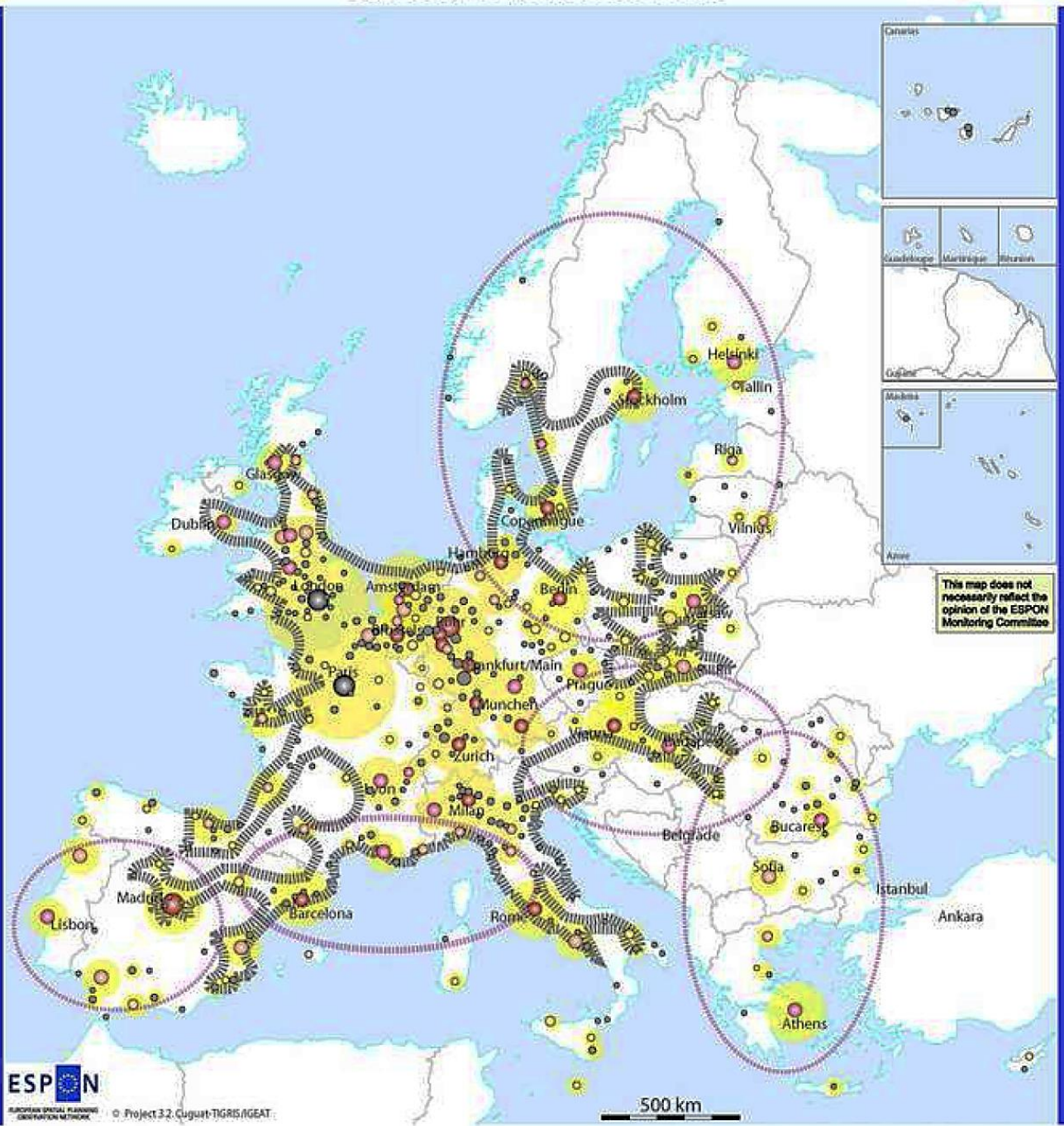
Nagyvárosok és csoportjaik területi elhelyezkedése

forrás: Jeney László (Tér és Társadalom)

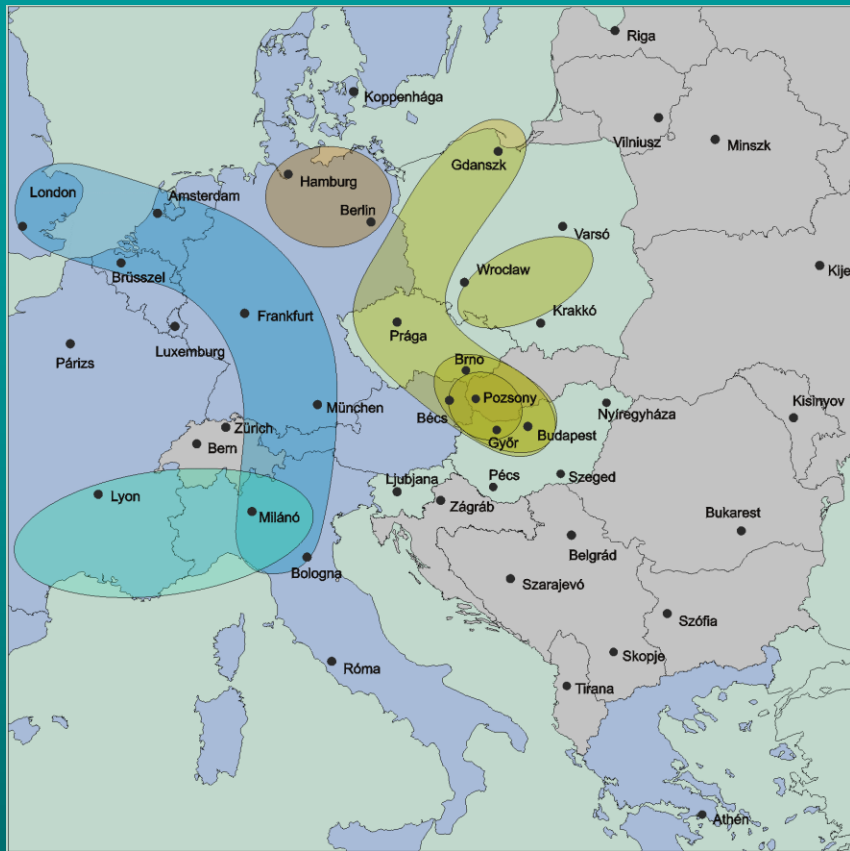
Trend Scenario



Cohesion-Oriented Scenario



This map does not necessarily reflect the opinion of the ESPON Monitoring Committee



Európai fejlődési zónák modellje

Fejlődési, kapcsolati tengelyek Európában



③

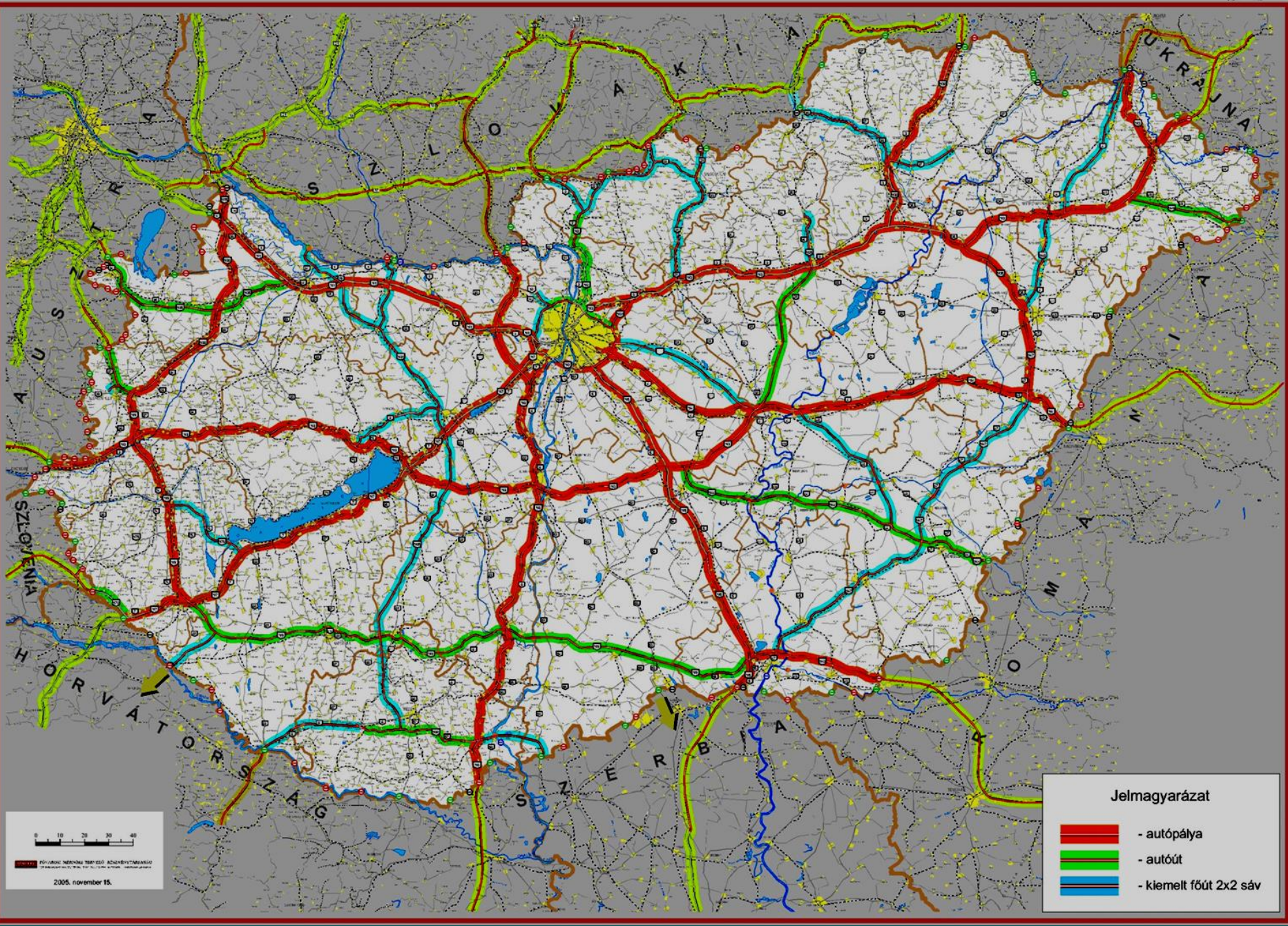
Tervek – Eredmények





Közép-Európa távlati közúthálózata





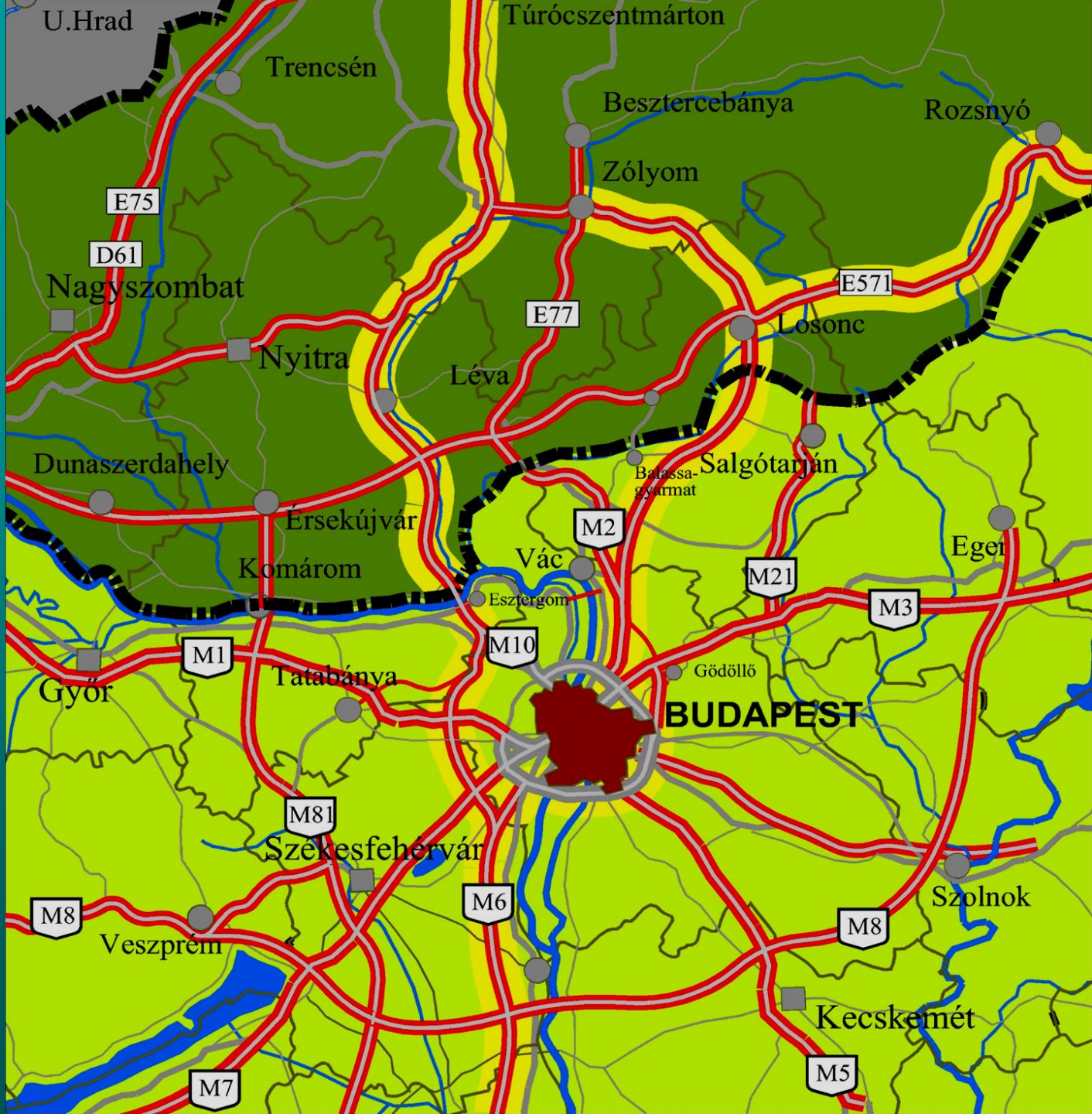
Jelmagyarázat

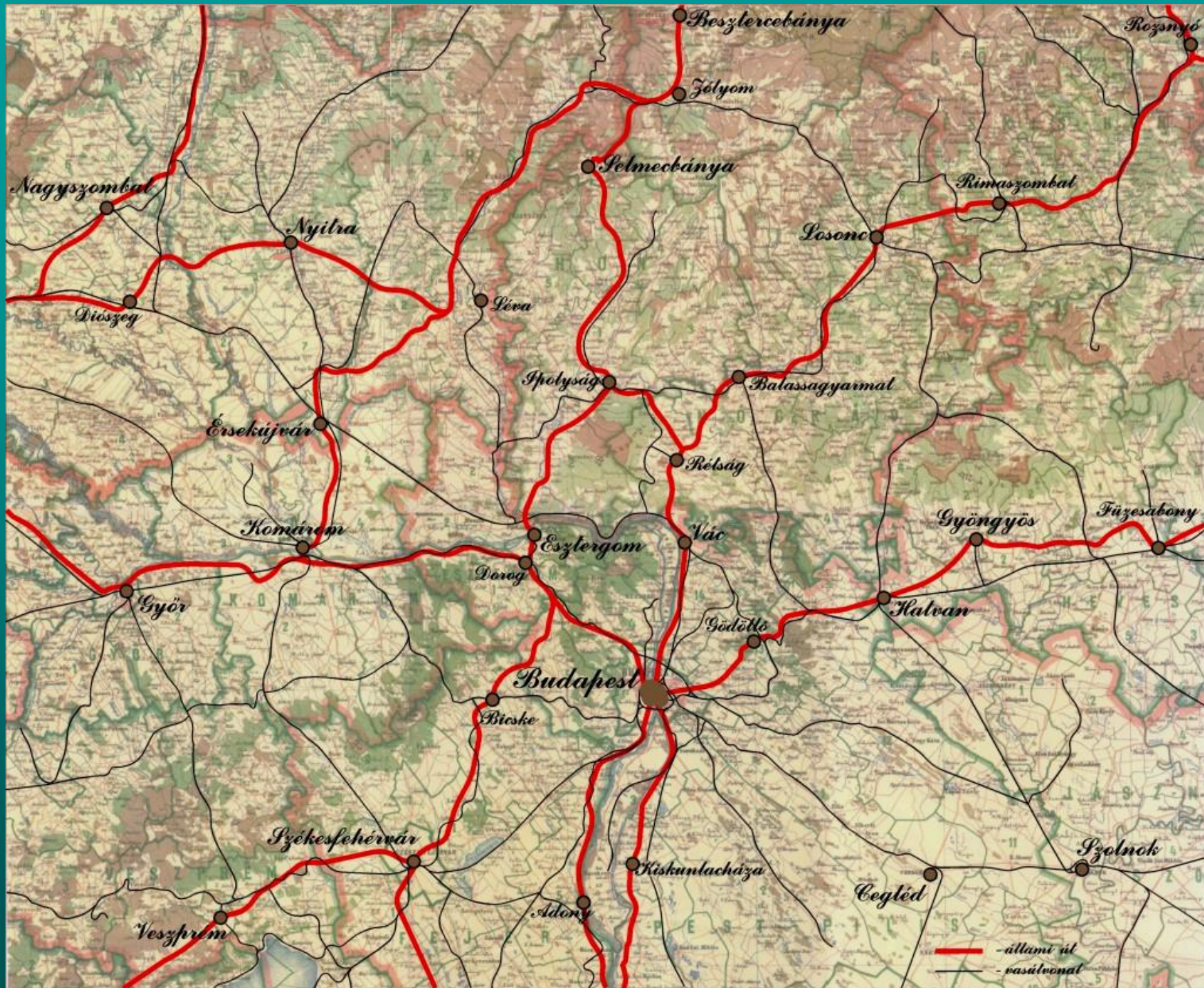
-  - autópálya
-  - autótűt
-  - kiemelt főút 2x2 sáv

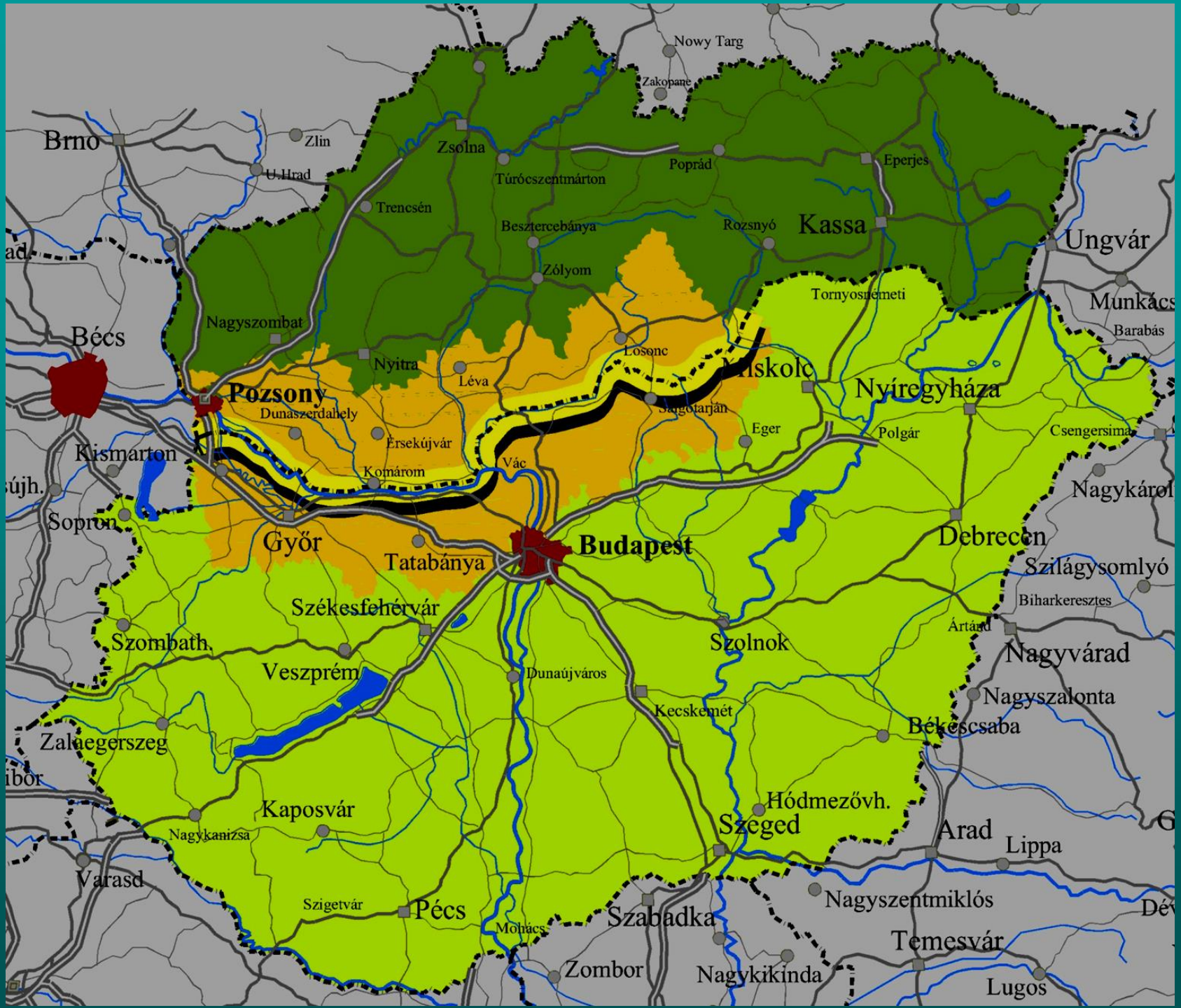


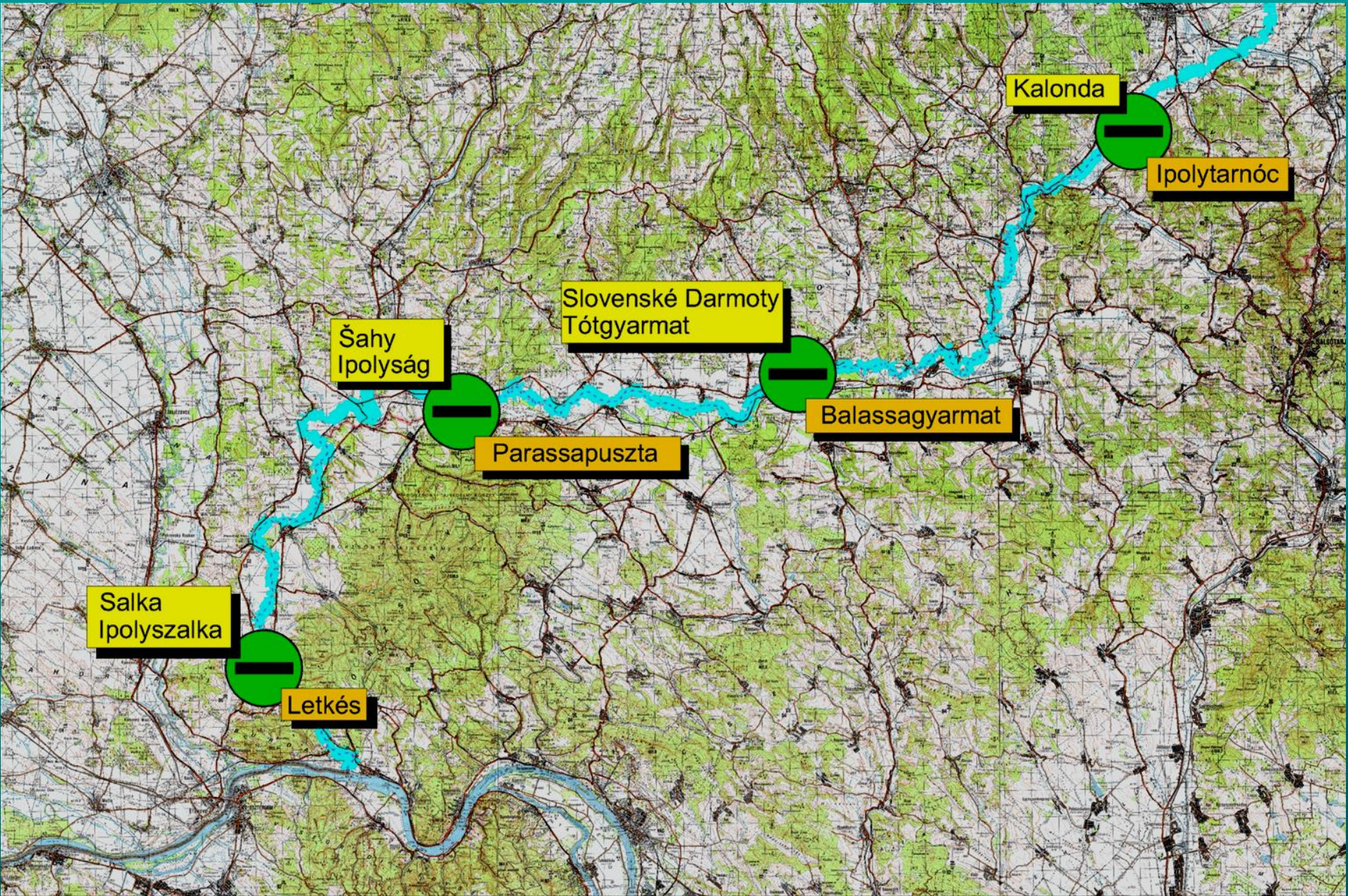
© 2005. NEMZETI TERVEZÉSI AKADÉMIA

2005. november 15.









Kalonda

Ipolytarnóc

Slovenské Darmoty
Tótygyarmat

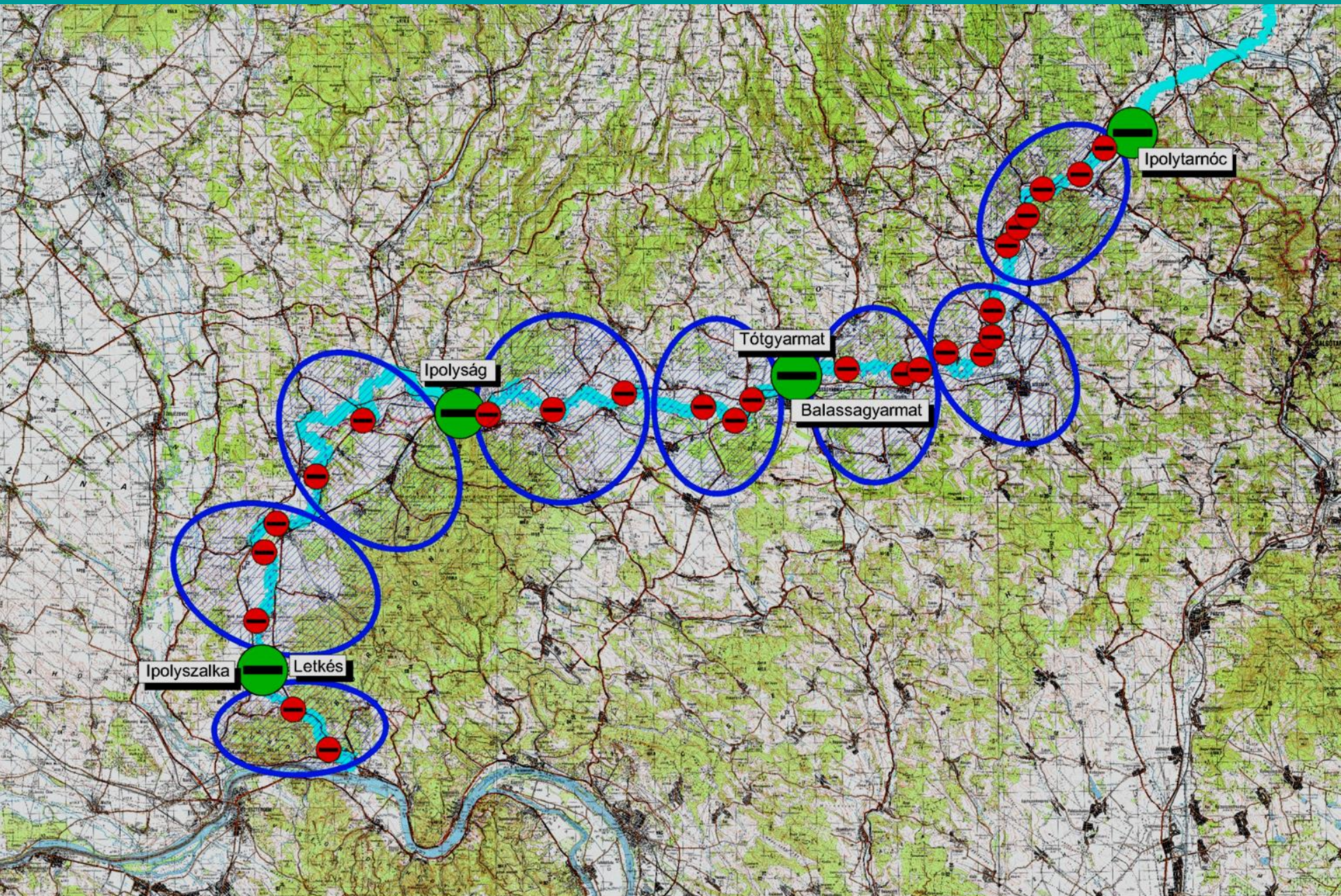
Šahy
Ipolyság

Parassapuszta

Balassagyarmat

Salka
Ipolyszalka

Letkés



Ipolytarnóc

Tótgyarmat

Balassagyarmat

Ipolság

Ipolyszalka

Letkés




- Tervezett Ipoly-hidak
- Meglévő átkelők
- Meglévő szárazföldi átkelő



Magyarország gyorsforgalmi úthálózata 2013-ban, és javasolt előkészítési feladatok 2014-re, illetőleg az után.

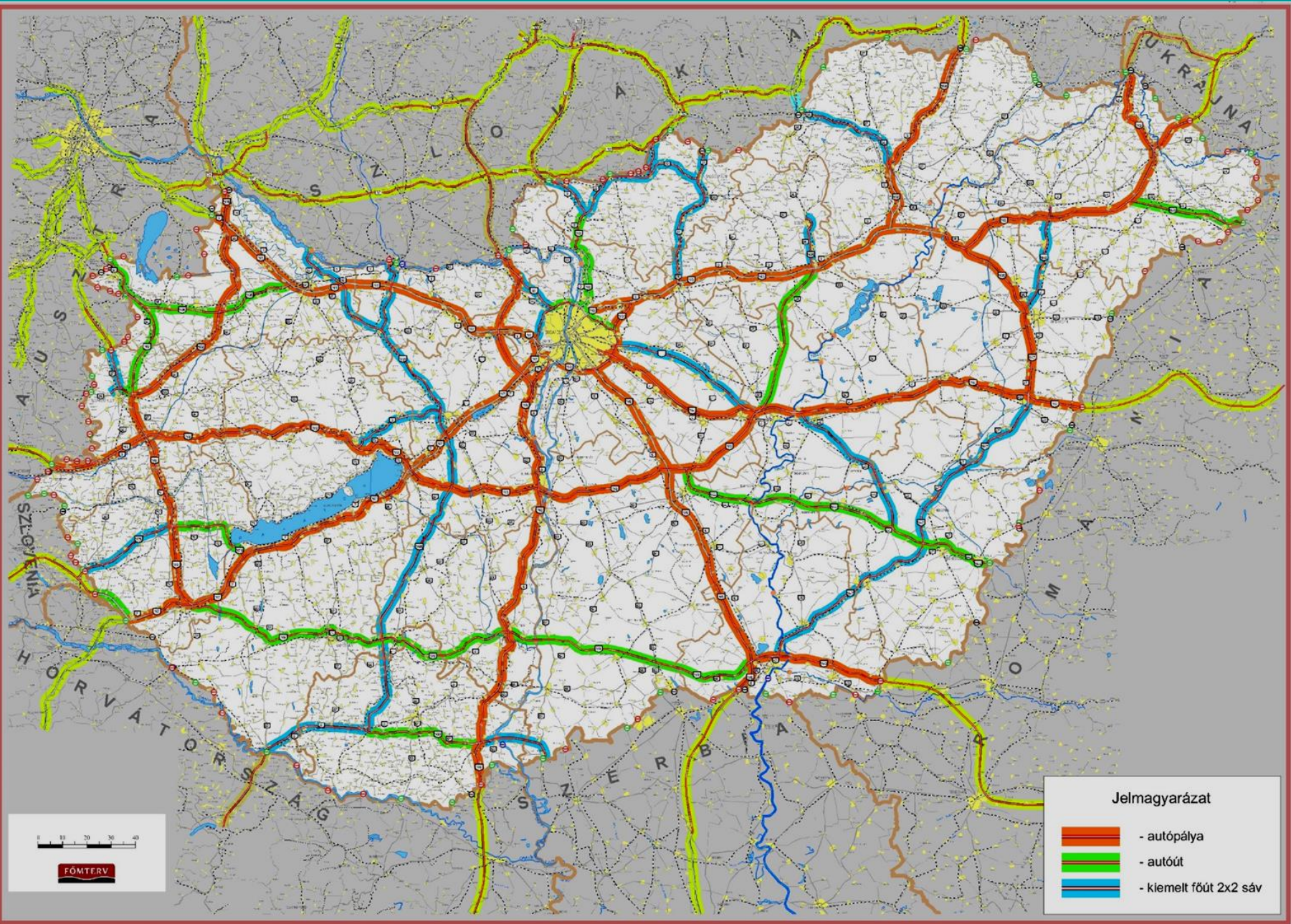


JELMAGYARÁZAT

-  2013. évi gyorsforgalmi hálózat
-  Főút fejlesztés 2x2 forgalmi sávra
-  Javasolt gyorsforgalmi út fejlesztések 2014 utánra

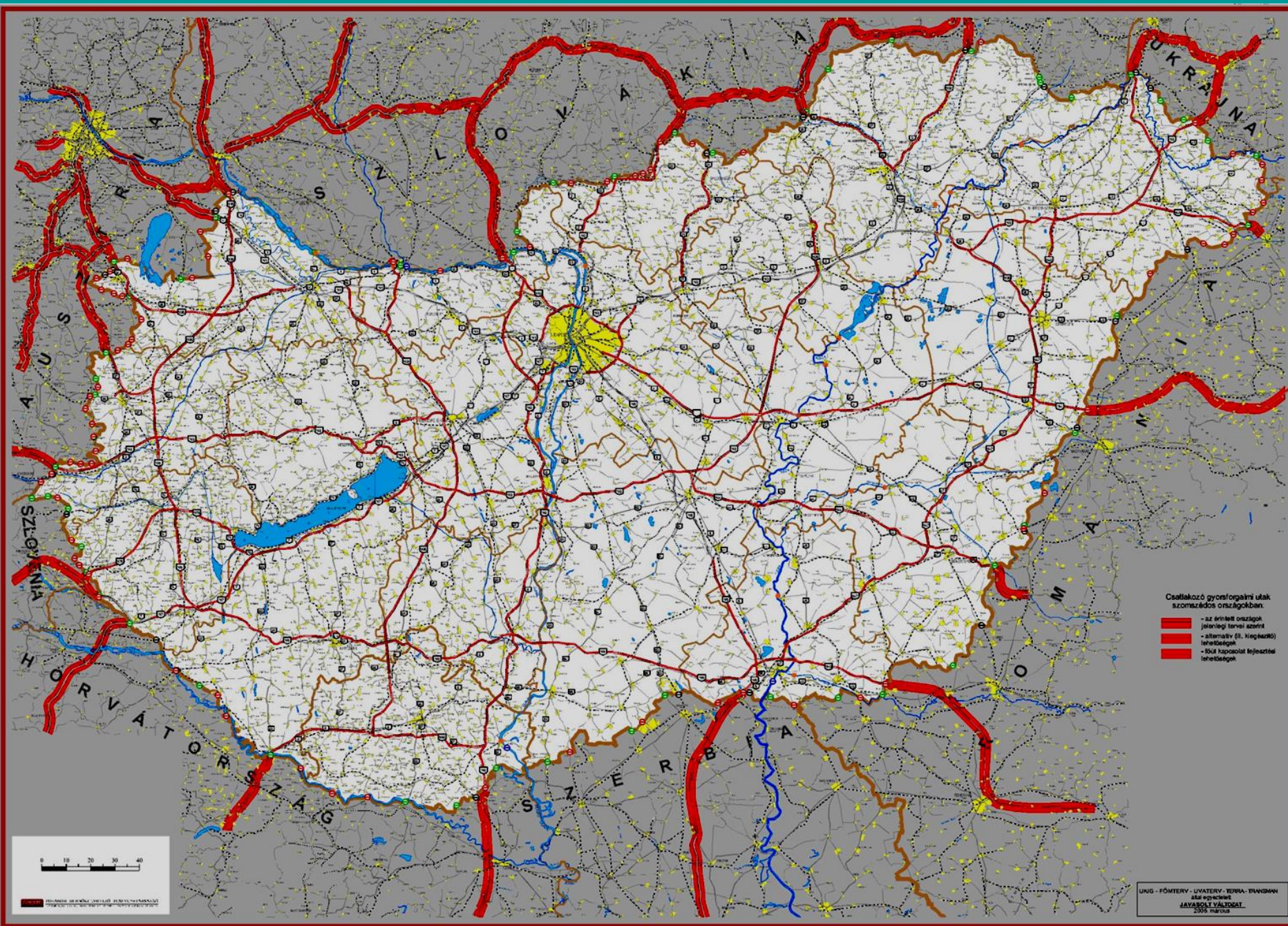
2007. február állapot

NEMZETI AUTÓPÁLYA



Jelmagyarázat

- autópálya
- autóút
- kiemelt főút 2x2 sáv



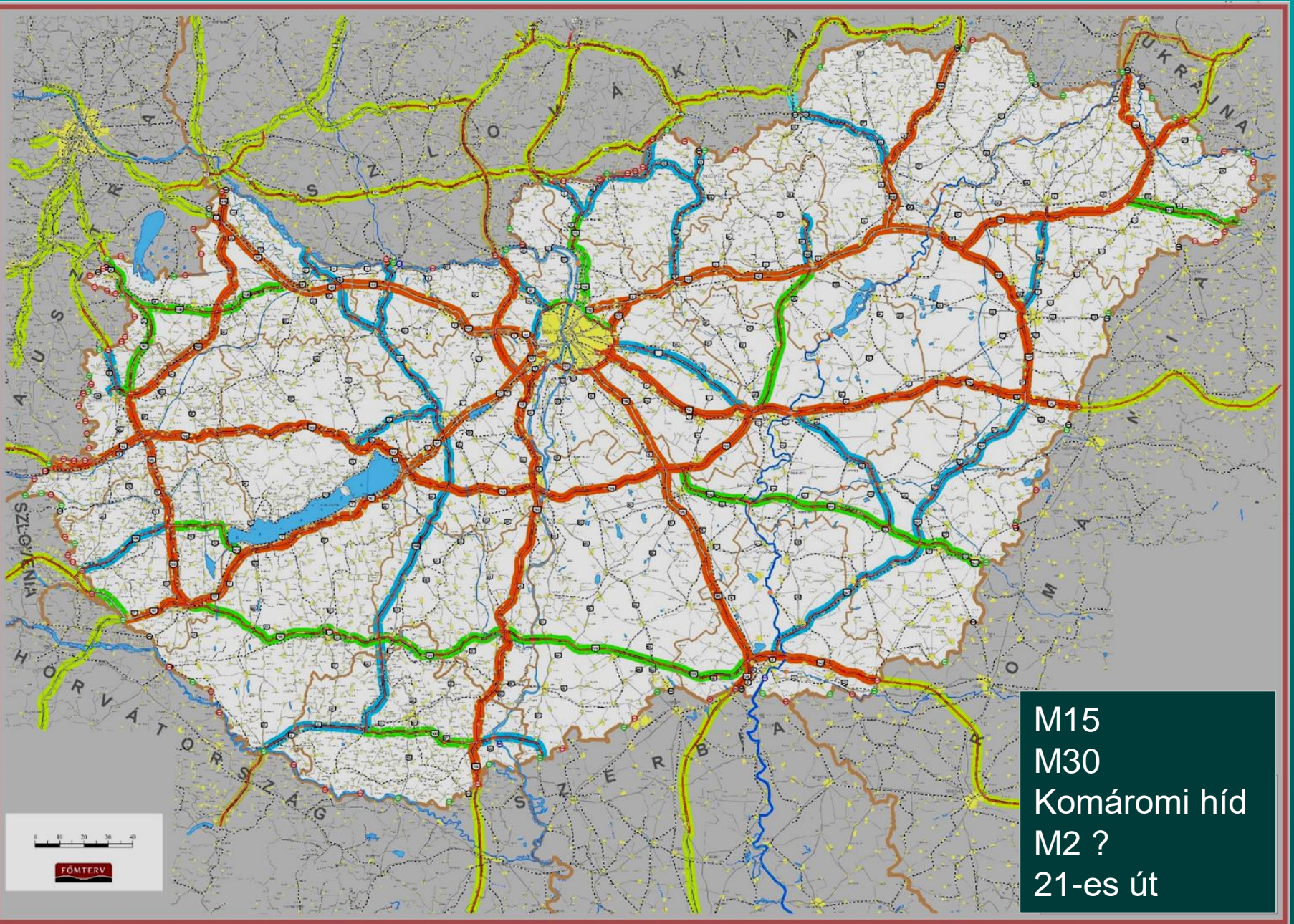
Csalleköző gyorsforgalmi utak
szomszédos országokban.

- - az érintett országok
jelöltjei tervei szerint
- - alternatív (pl. kiegészítő)
lehetőségek
- - főút kapcsolat lejeztes
lehetőségek

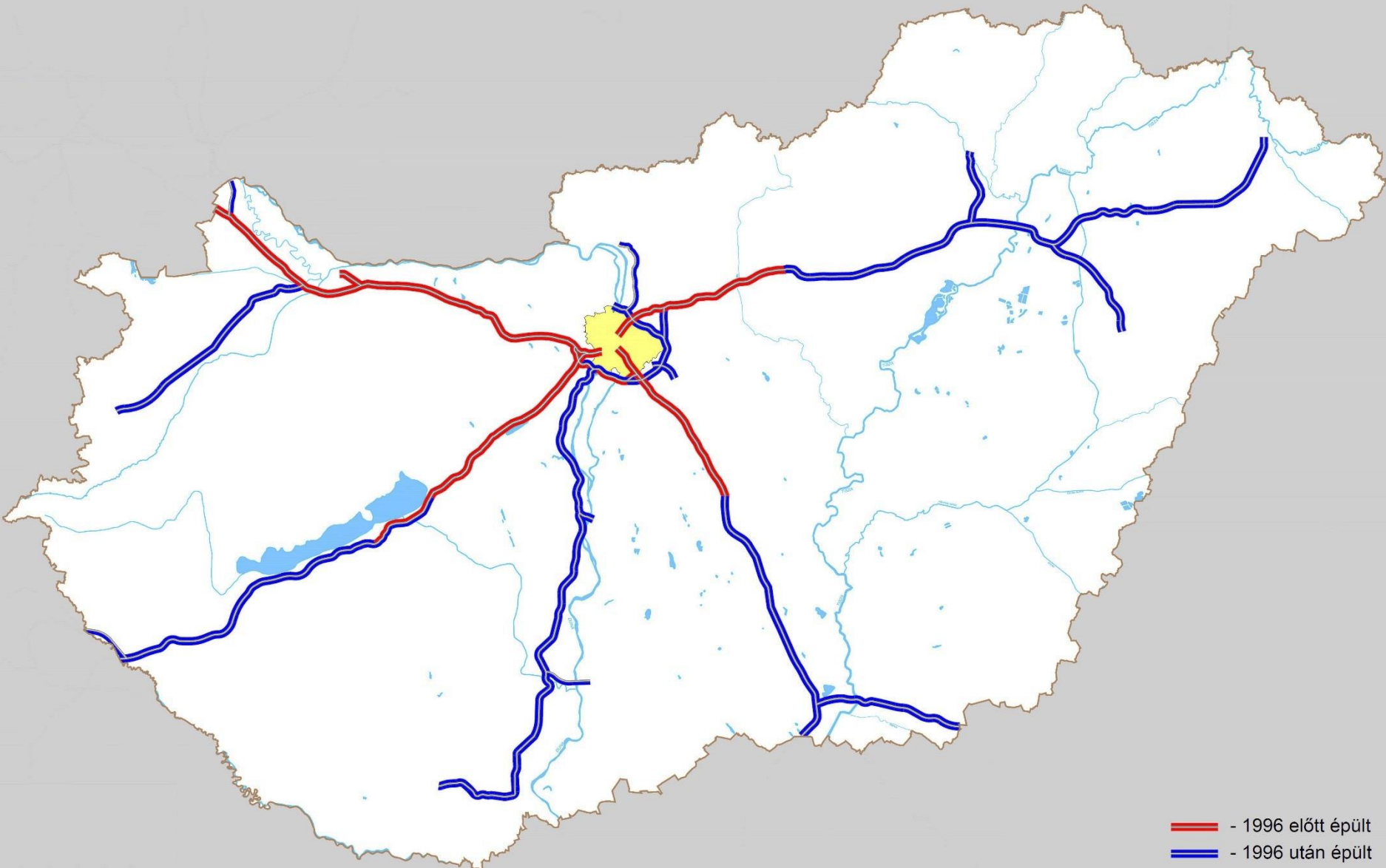


Magyarország és környékének közlekedési hálójának
tervezési és fejlesztési koncepciója

UNG - FŐMÉRY - LYATERY - TERPA - BRANDBAN
4. sz. melléklet
JAVASOLT VÁLTOZAT
2005. március

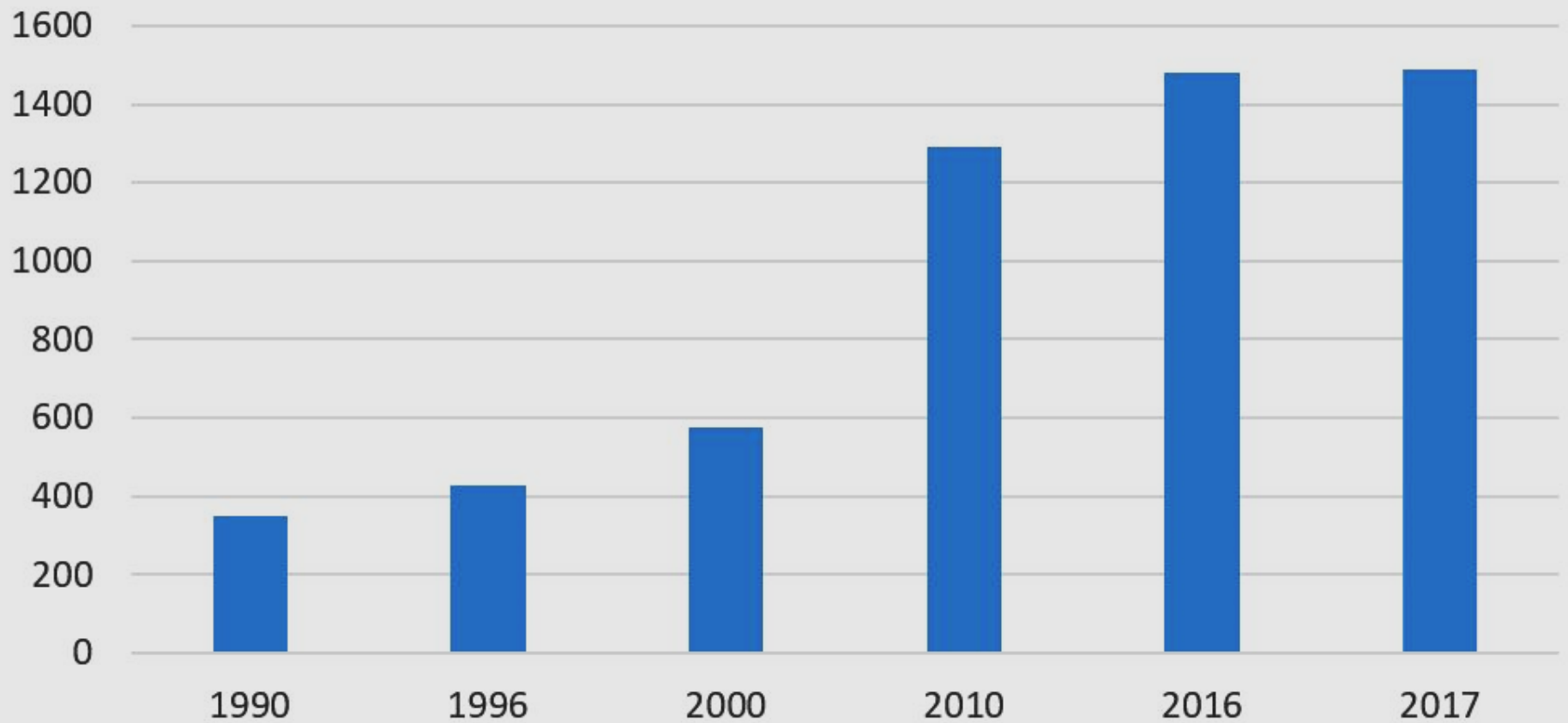


M15
M30
Komáromi híd
M2 ?
21-es út

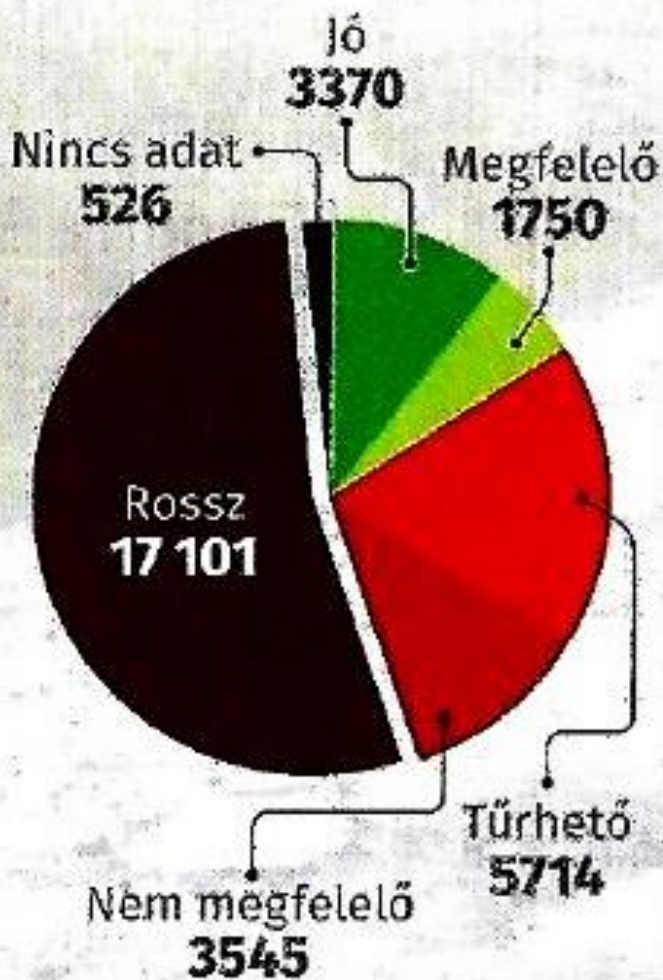


- 1996 előtt épült
- 1996 után épült

Gyorsforgalmi utak hosszának alakulása Magyarországon (km)

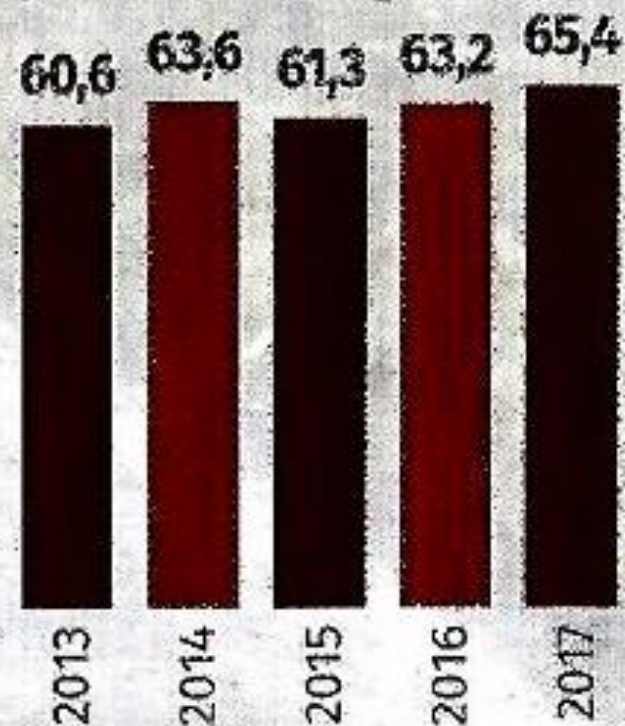


ORSZÁGOS KÖZUTAK BURKOLATÁLLAPOTA (kilométer)



Forrás: Magyar Közút

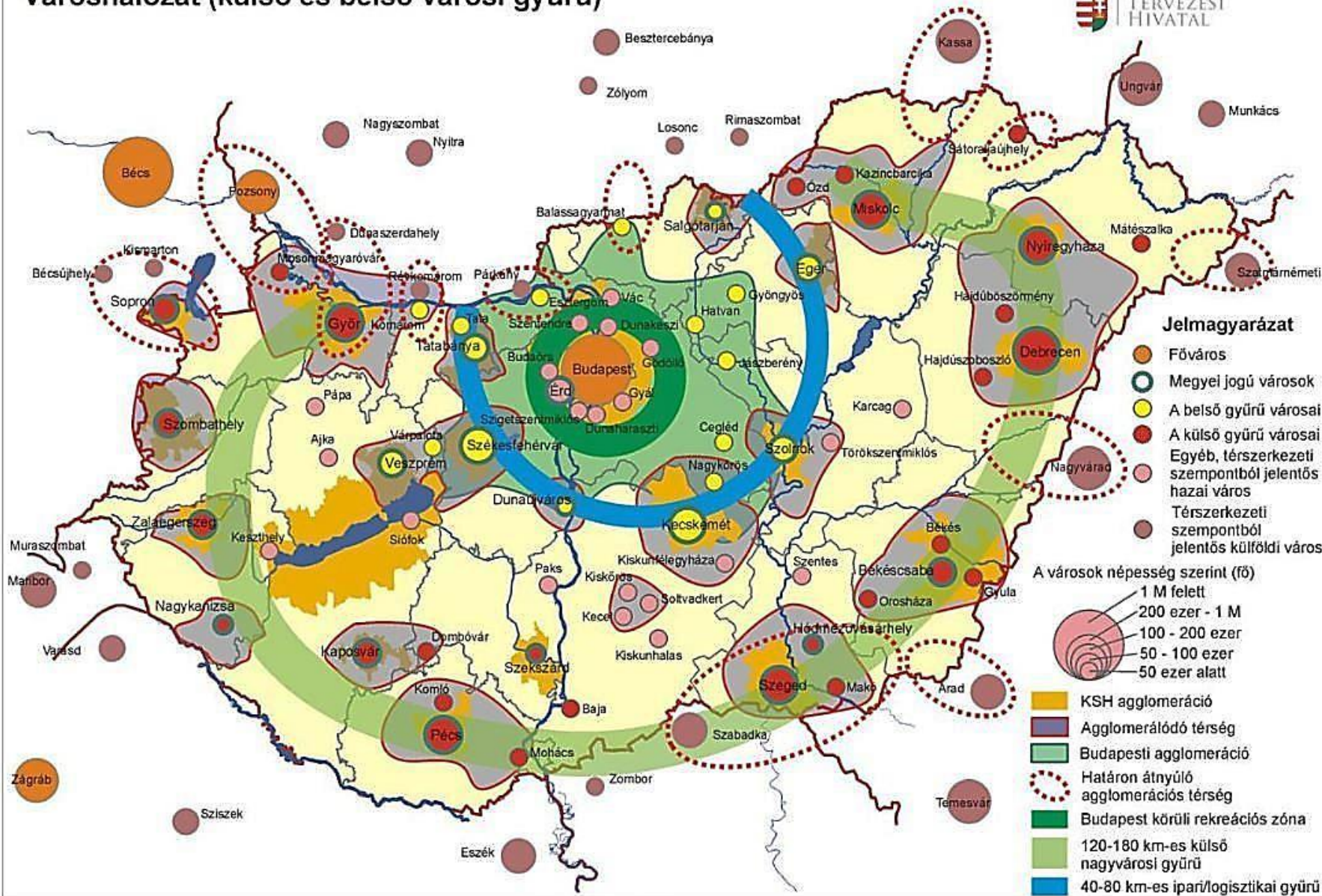
ROSSZ ÉS NEM MEGFELELŐ BURKO- LATÚ ORSZÁGOS KÖZUTAK ARÁNYA (százalék)*



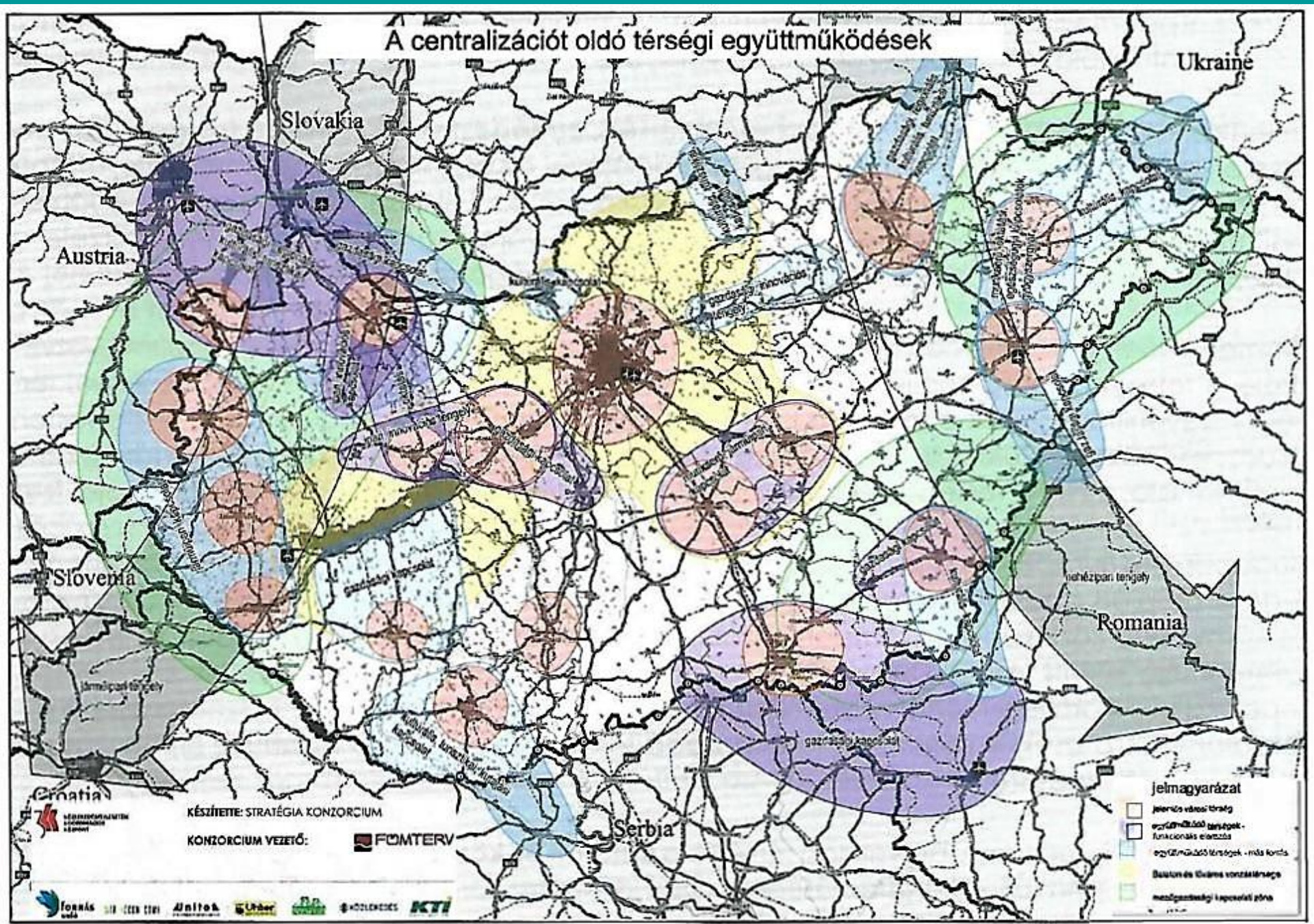
* A koncessziós autópályák (M5, M6) nélkül, melyekről nincs minden évben adat.

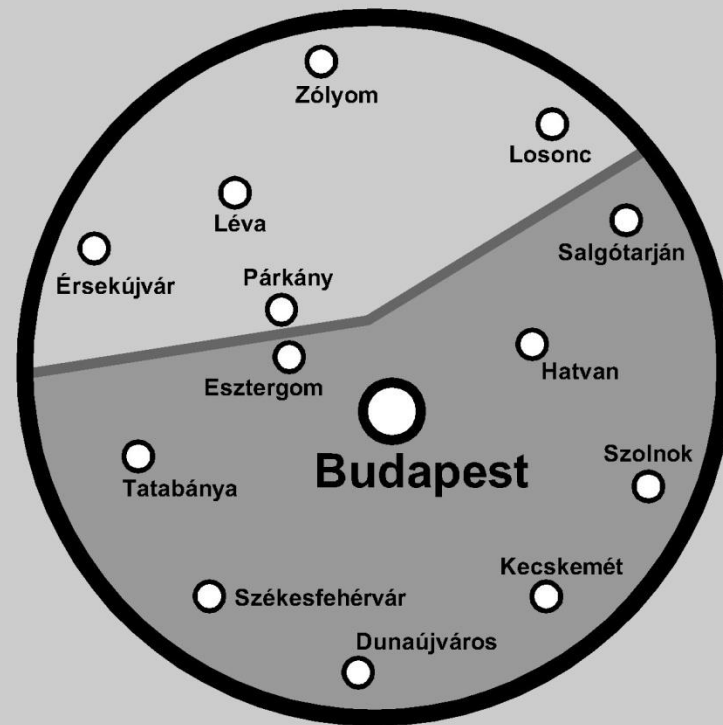
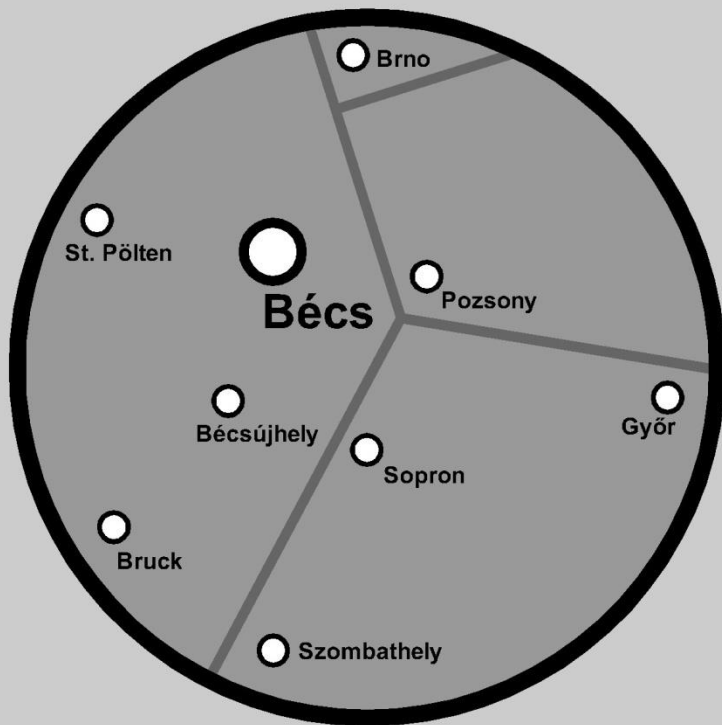
Forrás: Magyar Közút

Városhálózat (külső és belső városi gyűrű)

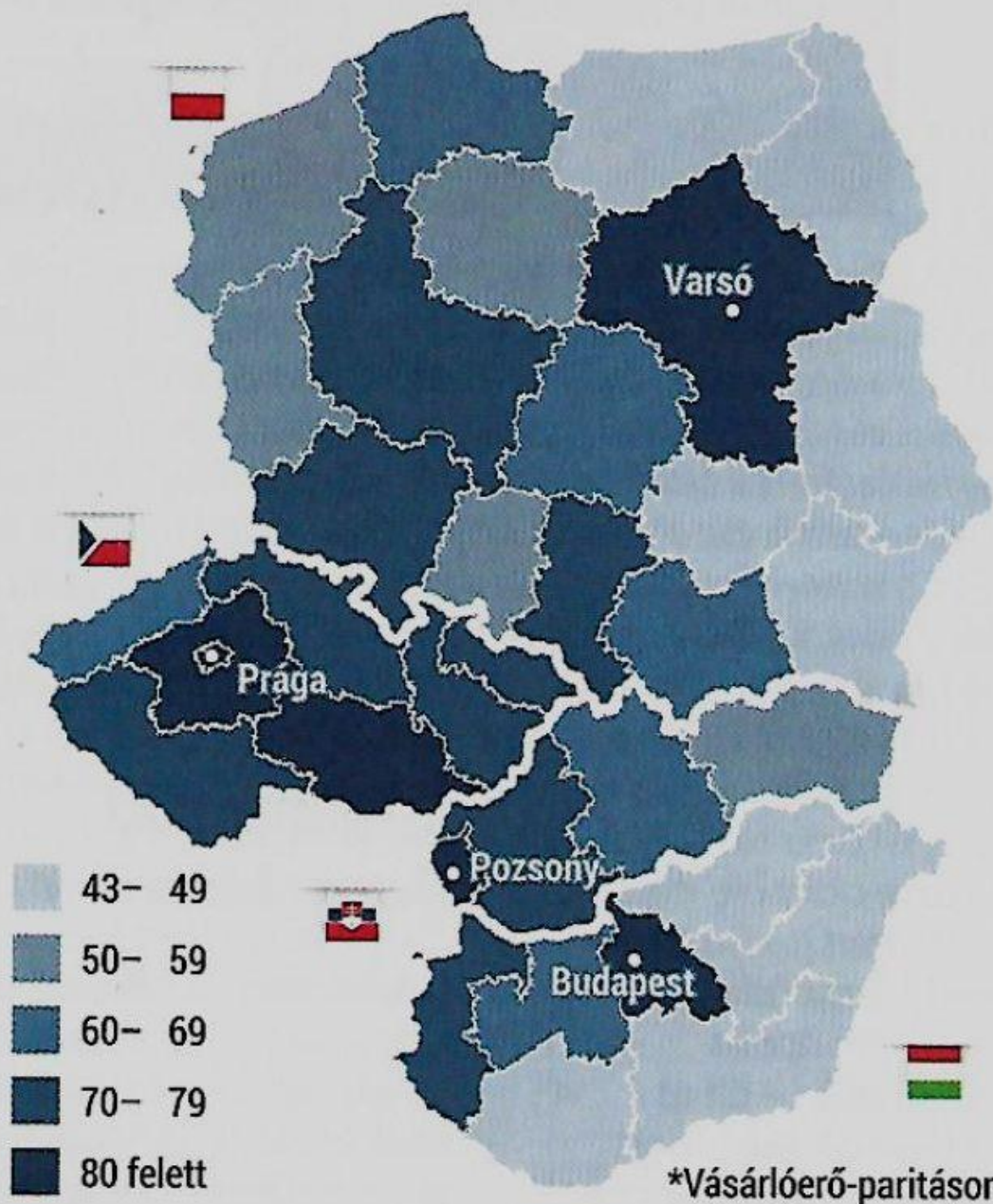


A centralizációt oldó térségi együttműködések





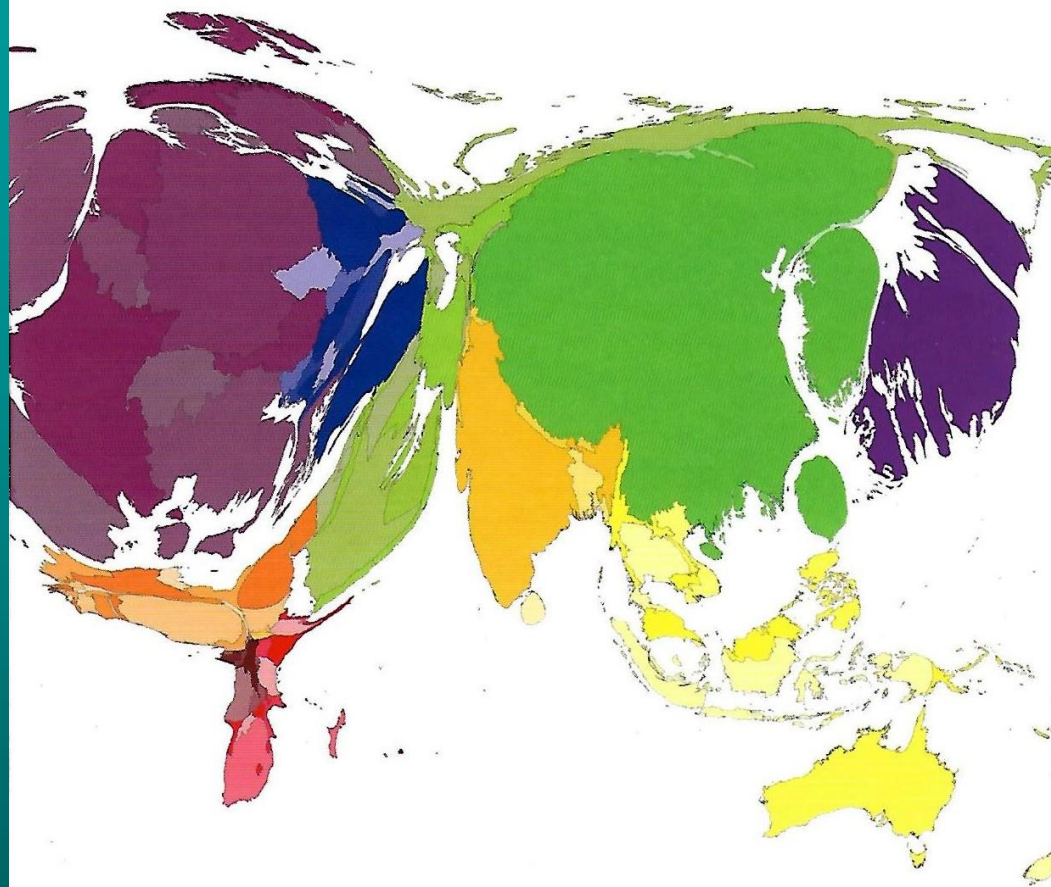
■ A régiók egy főre jutó bruttó hazai terméke (GDP),* az EU-28 átlagának százalékában, 2016



A jövő ... ?

**A világ folyamatait ma
jellemző egyik
legfontosabb adottság
az
ÖSSZEKAPCSOLTSÁG**

Parag Khanna



Konnektográfia

A globális civilizáció
jövőjének feltérképezése

1./

Az összekapcsolt hálózatokat mutató térképek kiszorítják a nemzeti határok által meghatározott tradicionális térképeket. **A politikai tér** alapján történő világfelosztást mind inkább árnyalja, vagy kiszorítja **a funkcionális tér** alapján való világfelosztás.

2./

A funkcionális infrastruktúra többet árul el a világ működéséről, mint a határok által definiált politikai térképek. A jó térkép nem csak államokat mutat, hanem autópályákat, vasútvonalakat, repülőtereket, kikötőket, internet kábeleket, tehát, a globális hálózati társadalmat jellemző szimbólumokat.

3./

A határokon áthaladó, összekapcsoló infrastruktúrák többek, mint egy szimpla országúté. Lényegük a legitimitás, tehát, hogy közösen fogadták el és építették meg őket. Infrastrukturális szövetségek, ellátási partnerségek alakulnak, határokon átnyúlva, új entitásokat létrehozva.

4./

A határok azt mutatják, hogy kitől, mennyire vagyunk elvágva, az infrastruktúra megmutatja, hogy kihez, milyen mértékben kapcsolódunk. A jövőben, a területért vívott harcot felváltják az összekapcsolhatóságért, a globális ellátási láncokért, energia piacokért, ipari, termelési, pénzügyi, szolgáltató centrumokért vívott harcok.

5./

Egyfelől reményt keltő, hogy az összekapcsolt-ságért folyó verseny kevésbé lesz agresszív,, mint a nemzeti határok miatti konfliktusok. Minél többet kereskednek és kommunikálnak a különböző társadalmak, minél jobban függenek egymástól termelési kooperációkban, energia- és vízellátásban, annál kevésbé lesznek fontosak a határok vonalai a térképeken.

6./

Másfelől aggasztó, hogy miközben a **globális ellátási láncok** gazdasági lehetőséget, munkahelyet teremtenek ott, ahol eddig ez hiány volt, aközben a termelés és piac függőségbe is helyezi a világot, kizsákmányolja a természeti erőforrásokat, kiszolgáltatottá teszi a fogadó ország gazdaságát. Az ellátási láncok világában kevésbé az számít, hogy ki tulajdonolja az adott területet, hanem sokkal inkább az, hogy ki használja.

Köszönöm a figyelmüket!

