

Újjáélesztett vasúti kapcsolat Rajka – Bratislava-Petržalka között. Hogyan tovább?

Tóthné Temesi Kinga

Németh András

KTI – Északnyugat-magyarországi Közlekedésszervező Iroda

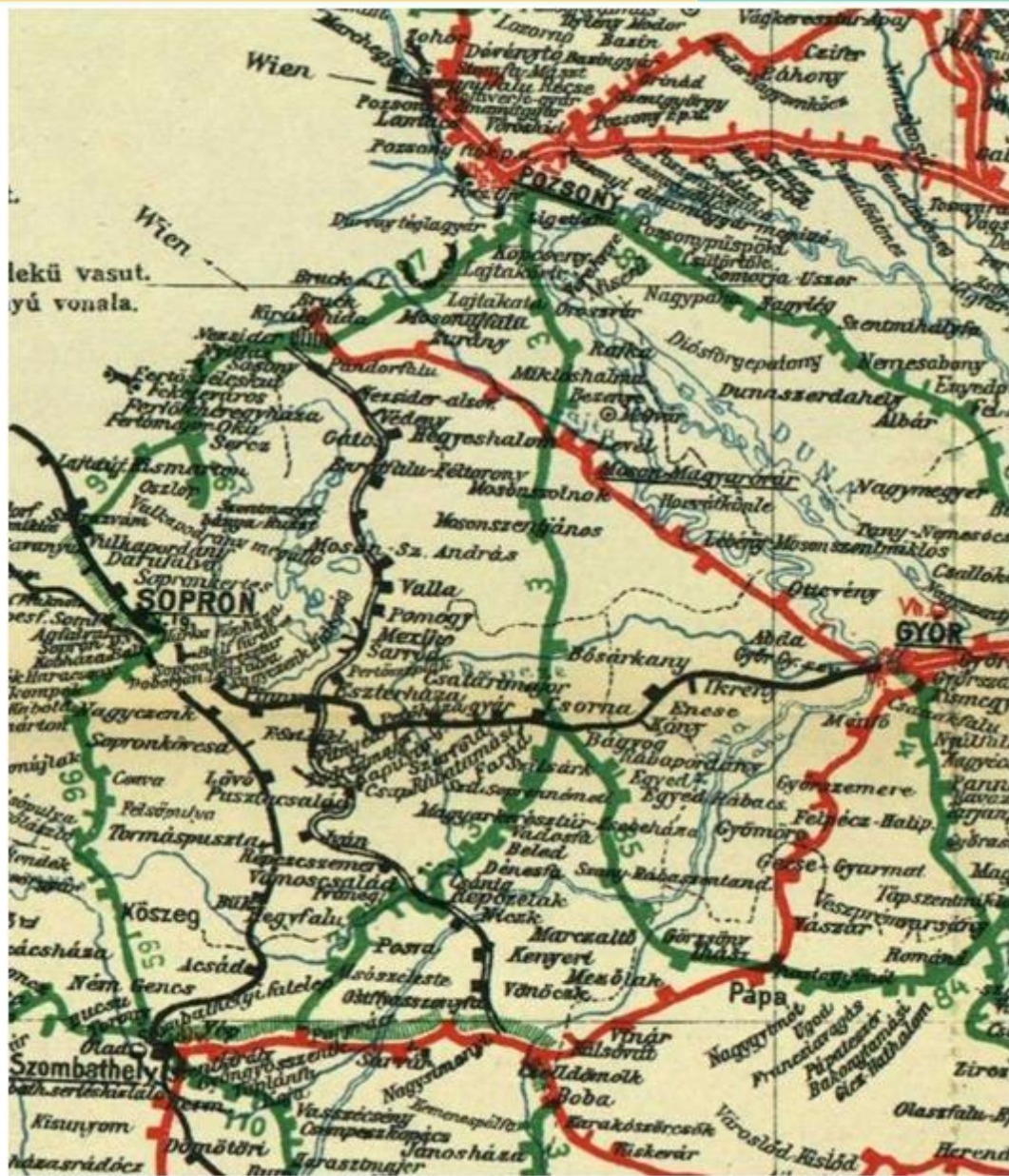
Salgótarján, 2018. október 5.

Közlekedésszervező Irodahálózat



Egy kis történelem...

- 1891. megnyitják a Pozsony – Szombathely HÉV társaság által épített, 123 km hosszú Pozsony – Hegyeshalom – Porpác vasútvonalat
- 1920. Pozsony-Ligetfalu (Petržalka) Pozsonnyal együtt Csehszlovákia része lesz
- 1947. az újabb határrendezést követően Rajkára kerül a vasúti határ



Kép forrása: <http://www.vasutallomasok.hu/terk/MAVterkep.jpg>

Egy kis történelem...

- 1970-es években újranyíló határ, mintegy 30 évig 1 reggeli és 1 esti személyvonat
- valamint 1-3 pár nemzetközi vonat, évenként változó számban és viszonylatokon (*Berlin – Szófia, Malmö – Budapest, Prága – Bukarest, Szczecin – Budapest, Pozsony – Pécs, Miskolc – Prága , Budapest – Gdynia, Prága – Split...*)

369 Bratislava - Rusovce - Rajka MÁV

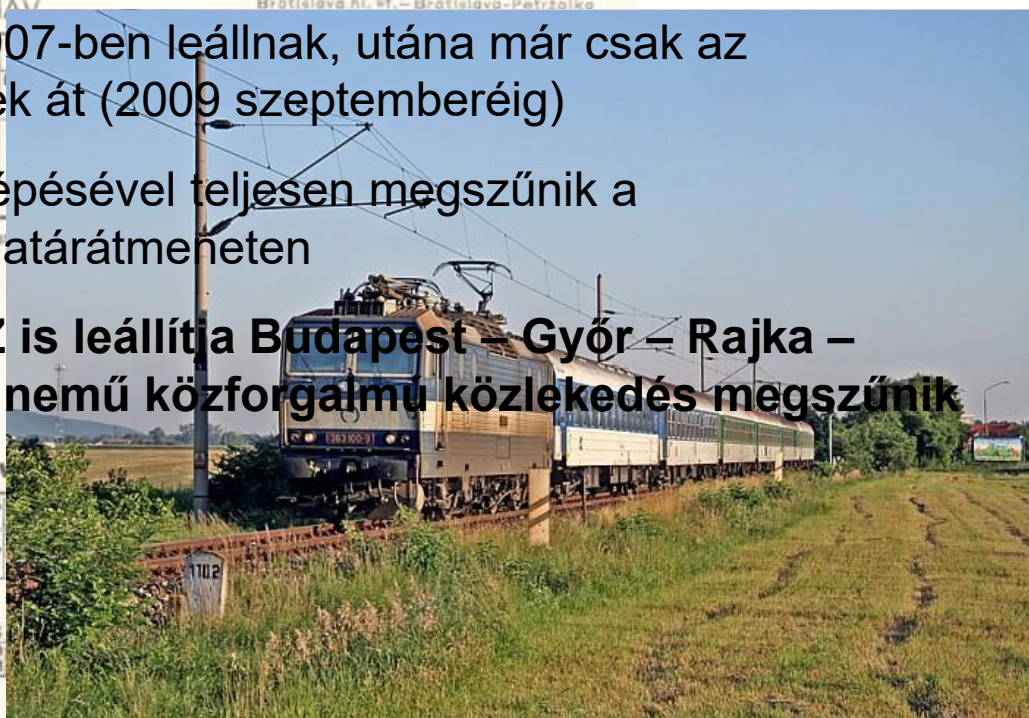
km					
0	Bratislava hl. st. 360. 370. 380	odch.	6:05
6	Bratislava-N. Mesto 370. 371. 380	prich.	6:14
12	Bratislava ústredná nákladná stanica S	odch.	6:34
18	Bratislava-Petržalka	prich.	6:34
28	Rusovce	odch.	6:34
-	Rajka	prich.	6:34

- kishatárforgalmi személyvonatok 2007-ben leállnak, utána már csak az üdülőszezon éjszakai vonatai mennek át (2009 szeptemberéig)
- a 2009/2010-es menetrend életbe lépésével teljesen megszűnik a személyforgalom a Pozsony-Rajka határátmeneten

- 2011. január 10-én a VOLÁNBUSZ is leállítja Budapest – Győr – Rajka – Pozsony autóbusz-járatát, mindennemű közforgalmú közlekedés megszűnik a rajkai határátmenetben

– vagy mégsem?

km			2530	2382	2538	2542	376
-	Rajka MÁV	odch.	7:15	7:24	7:24	7:24	16:57
0	Rusovce	prich.	7:15	7:24	7:24	7:24	16:57
10	Bratislava-Petržalka	odch.	7:25	7:34	7:34	7:34	17:35
16	Bratislava ústredná nákladná stanica S	prich.	7:46	7:54	7:54	7:54	17:35
22	Bratislava-N. Mesto 370. 371. 380	odch.	5:42	5:50	15:00	16:45	17:50
28	Bratislava hl. st. 360. 370. 380	prich.	5:50	5:58	15:08	16:53	17:58



Kép forrása: <https://vlaky.net/servis/trat.asp?id=21> Kép forrása: <https://www.vai.pozna.com/servis/galeria.asp?id=2388>

Egy kis történelem...

- 2010. október: új 801-es autóbusz Rajka és Pozsony központja között, uniós támogatással
- 5 és 23 óra között óránként (!)



Képek forrása: <https://imhd.sk>

www.imhd.sk

JÁ



Európska únia
Európsky fond regionálneho rozvoja



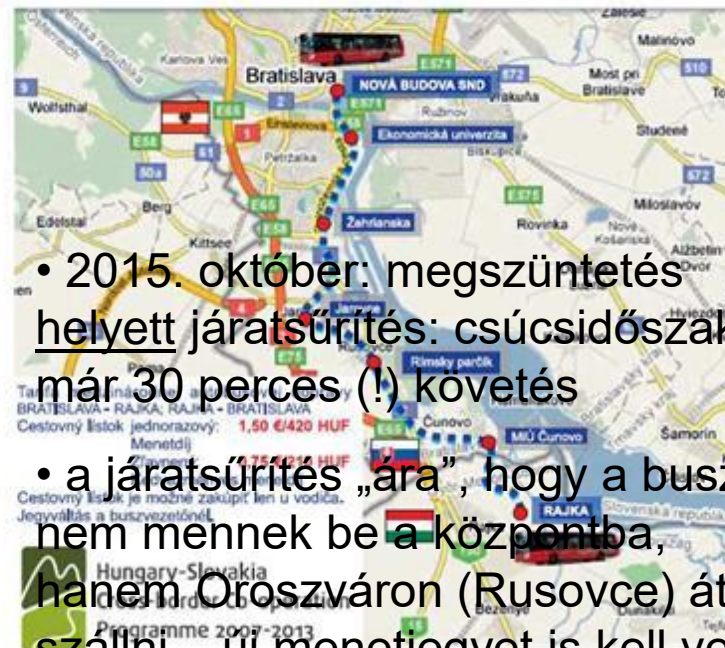
Program cezhraničnej spolupráce
Maďarská republika-Slovenská republika
2007-2013

Budujeme partnerstvá

MEDZINÁRODNÁ AUTOBUSOVÁ DOPRAVA



OD 1. OKTÓBRA 2010 (PIATOK) OTVÁRAME NOVÚ AUTOBUSOVÚ LINKU Č. 801
A 801-ES AUTOBUSZVONAL 2010 OKTÓBER 1.-TŐL KÖZLEKEDIK



Partnerséget építünk

Building partnership

- 2015. október: megszüntetés helyett járatsűrítés: csúcsidőszakban már 30 perces (!) követés
- a járatsűrítés „ára”, hogy a buszok nem mennek be a központba, hanem Oroszváron (Rusovce) át kell szállni – új menetjegyet is kell venni



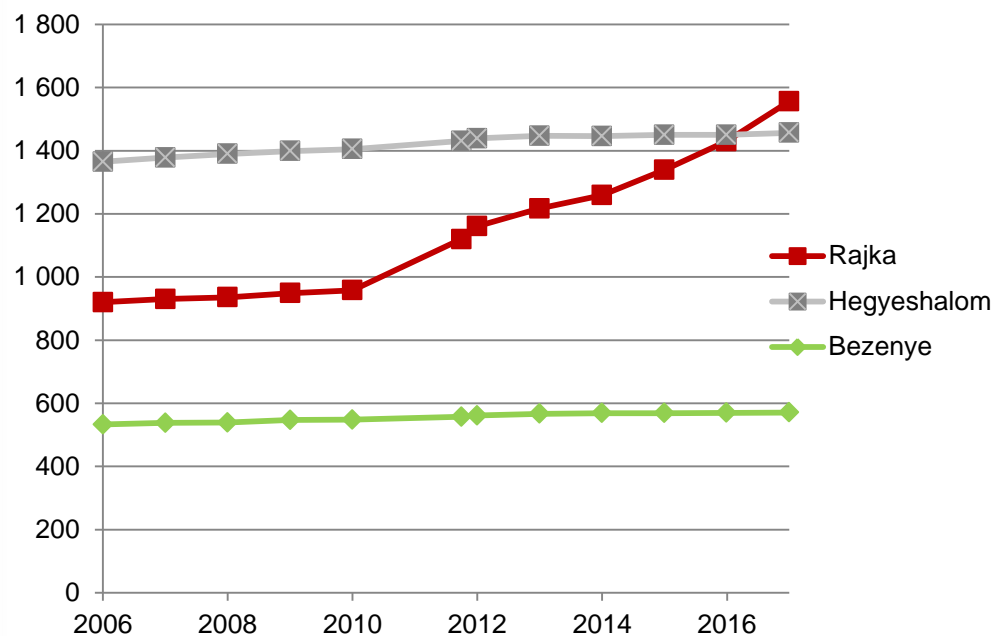
A fejlesztés elsődleges oka...

- 2007: schengeni határok megszűnése, szabad munkaerőpiac kialakulása

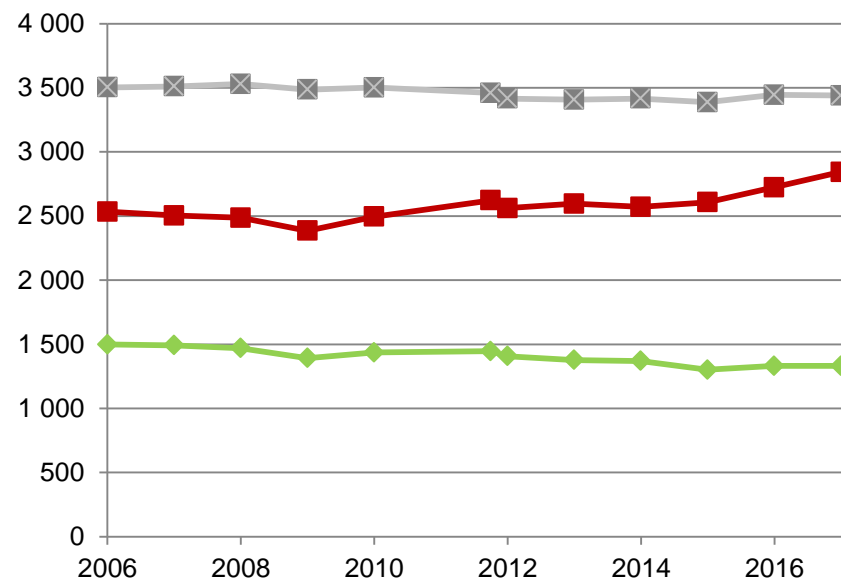
→ lakásvásárlások Rajka térségében, a pozsonyi agglomeráció rohamos kiterjedése

→ a forgalmi igény egyre nő, kikényszeríti Rajka elővárosi közlekedésbe vonását

Lakások száma, 2006-2017



Lakónépesség száma, 2006-2017



Adatok forrása: KSH Helységnévtár

A fejlesztés következő lépcsője...

- 2017: már az autóbuszos közlekedés sem tűnik elegendőnek, ráadásul a Rajkán túli területekről is egyre több a Pozsonyba ingázó



	4	6	12	14	16
Csorna.....	4 43	6 50	12 37	14 37	16 37
Hegyeshalom.....	5 20	7 24	13 14	15 14	17 14
Hegyeshalom.....	6 34		13 34	15 34	17 34
Bezenye.....	6 44		13 44	15 44	17 44
Rajka.....	6 51	7 51	13 51	15 51	17 51
Rusovce.....	6 59	7 59	13 59	15 59	17 59
Bratislava-Petržalka	7 09	8 09	14 09	16 09	18 09

	8	9	15	17	19
Hegyeshalom.....	8 28	9 28	15 28	17 28	19 28
Budapest-Keleti ...	10 19	11 19	17 19	19 19	21 19
Rajka.....	8 09
Bezenye.....	8 13
Hegyeshalom.....	8 23
Hegyeshalom.....	8 36	9 36	15 36	17 36	19 36
Győr.....	9 10	10 10	16 10	18 10	20 10

Jelmagyarázat

- ☒ Kizárólag: 2 napokon, valamint 2018.II.16., III.17., IV.30., V.21., VII.20., X.22., X.23., XI.2., XI.3., de nem kizárólag 2018.I.6., III.30., V.8., VII.5., VIII.29., IX.1., IX.15., XI.1., XI.17.
- ☒ Nem kizárólag: vasárnapi és ünnepnapon kizárólagos rend szerint
- ☒ A Szombathelyről 3 óra 18 perccel induló és Csömög kizárólagos vonat munkanapokon kizárólagos.

- ☒ A Szegedről 5 óra 06 perccel induló InterCity vonat Szegedről - Szombathely viszonylatban felír megjelölése nélkül vehető igénybe.
- ☒ A vonat 7 óra 44 perccel érkezik Rajkára.
- ☒ A Szombathelyről 20 óra 36 perccel induló és Szegedig kizárólagos vonat 2017. XII. 24-én és XII.31-én nem kizárólagos.
- ☒ A Szombathelyről 22 óra 36 perccel induló és Szegedig kizárólagos vonat 2017. XII. 24-én és XII.31-én nem kizárólagos.
- ☒ Csatlakozás nem vért.
- ☒ (Félkörös időpont és szaggatott vonal az időpont előtt) Belföldi forgalomban IC-pályány váltása kizárólagos.

→ így a magyar belföldi közszolgáltatási rendszerbe is integrálódnak a vonatok

Jelenlegi helyzetkép

- a GYSEV versenyképes jegyárazást vezet be
 - Rajka – Rusovce: 1.5€ (retúr: 2€)
 - *801-es autóbusz: 1.5€ (retúr: 2.9€) – retúr utazás jobban megéri vonattal*
 - Rajka – Petržalka: 2€ (retúr: 4€)
 - *autó retúr: $44\text{km} * 7\ell / 100\text{km} * 1.39\text{€} / \ell = 4.28\text{€}$ – egy főre jobban megéri vonattal*
- a havi bérletek terén tovább nő a vasút versenyelőnye



18 min
105 €



37 min
116,9 €



18 min
38 €

- bérletárszorzó: a Rajka – Petržalka bérlet ára 19 egy úti jegy!
(Átlagos magyar bérletárszorzó: 38.)

Távlati kilátások – a tovább fejlődés korlátjai

- nem elég a versenyképes árazás – ehhez menetrendi kínálat is kell

€ 132 Rajka - Rusovce - Bratislava **6 órán át üzemszünet napközben**

km	km	Vlak	2800 de	2802 de	2804 de	2806 de	2808 de
		Zo stanice	Hegyeshalom		Hegyeshalom	Hegyeshalom	Hegyeshalom
0	Rajka	o	6:51	7:51	13:51	15:51	17:51
7	Rusovce	o	6:58	7:58	13:58	15:58	17:58
18	Rusovce	o	6:59	7:59	13:59	15:59	17:59
	Bratislava-Petržalka	o	7:09	8:09	14:09	16:09	18:09
0	Kittsee AT						
4	Bratislava-Petržalka	o					
	Bratislava-Petržalka						
24	Bratislava ÚNS	o					
30	Bratislava-N. Mesto 120,130,131	o					
		Do stanice					

132 €

Korai utolsó indulás Győrből is

Késői első érkezés (7:09)

(16:48)

€ 132 Bratislava - Rusovce - Rajka



18 min
105 €



37 min
116,9 €



18 min
38 €

Ilyen kínálattal a vasút nem lehet kizárólagos, csak kiegészítő közlekedési eszköz.
Autóra vagy autóbuszra továbbra is szüksége lesz az átlagos ingázóknak,
amely a 38€-s bérlet valós értékét jelentősen csökkenti.

Távlati kilátások – a tovább fejlődés korlátjai

- nem elég a versenyképes az elővárosi járműpark

2007-2011



1978-2007



2011-2018



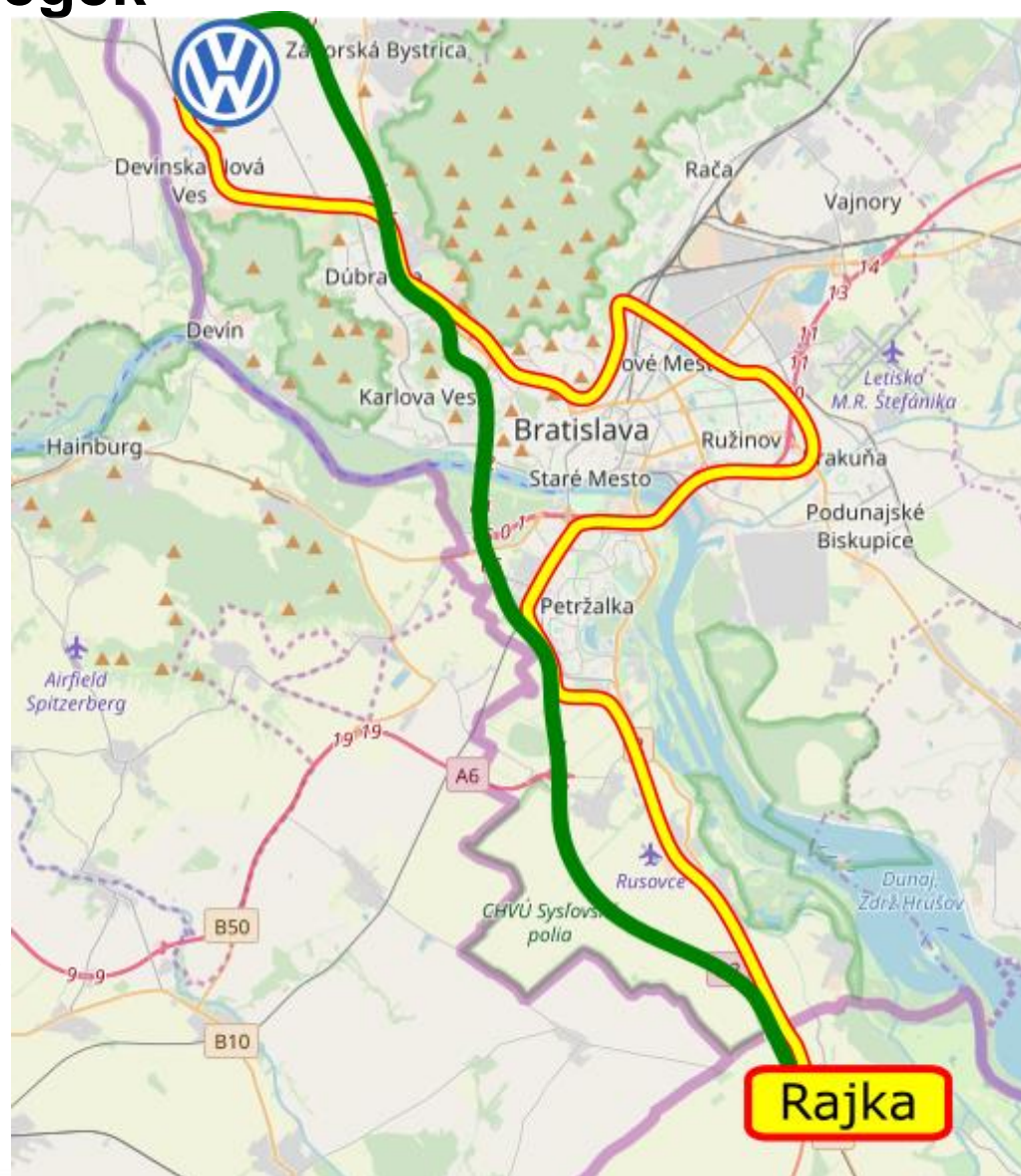
2018 ??



Forrás: <https://kotottpalya.blog.hu/page/5>

Távlati kilátások – lehetőségek

- integráció fokozása a pozsonyi elővárosi közlekedésben
 - Ausztria és Magyarország felé ki kell terjeszteni a 2018.06.10-én működésbe lépett „S-Bahn” hálózatot
 - ehhez egy legalább kétóránkénti sűrűségű kínálati menetrend szükséges, bővített üzemidővel (Rajka-Hegyeshalom között már teljesítve a feltétel)
 - integrált, átjárhatóságot biztosító bérletkonstrukció a magyar határátmenetben
- járműoldali feltételek javítása – FLIRT motorvonat közlekedtetésének lehetővé tétele, típusengedély beszerzése (10 új eszköz!)
- autóiipar kiszolgálása?



Távlati kilátások – kockázatok

- további fejlesztés elmaradása esetén:
 - a Rajka-Pozsony határátmenet hosszú távon nem lesz hasznos tagja a pozsonyi integrált elővárosi közlekedési rendszernek
 - a távolsági forgalomban se fogja felvenni a versenyt alternatív szolgáltatókkal
 - Flixbus: napi 2 járat Győr és Pozsony között,
napi 7-9 járat Budapest és Pozsony között Rajkán át
 - Regiojet: Győr és Pozsony között jelenleg nincs
napi 9 járat Budapest és Pozsony között Rajkán át
 - Oszkár, Blablacar: rendszeres forgalom csak hétfélig napokon, átlagosan
3-5 ajánlat irányonként

Összegzés

- nehéz sorsú vasútvonal, a mai összközlekedési hálózatba nehezen illeszkedve
- Rajka elővárosiasodása új lendületet adott a térség közösségi közlekedési hálózatának fejlesztéséhez
- egy integrált, csatlakozásokra épülő, de a legalapvetőbb hivatásforgalmi igényeket is figyelembe vevő menetrend született
- ugyanakkor a kínálat nem elegendő – rövid üzemidő és nagy követési hézagok
- a bérletes utasok miatt sürgető a pozsonyi tarifaközösségbe integrálás (legalább Rajkától északra)
- a fenntartható fejlődéshez az üzemidő kibővítése és a járműpark modernizálása is elengedhetetlen



DEPARTURES - ODCHODY - ABFAHRTEN

ODCHOD DEPARTURE	DRUH CATEGORY	CIELOVÁ STANICA DESTINATION	SMER JAZDY DIRECTION	NÁST PLATFORM	MESKA / DELAY
14:49	Os	Hegyeshalom	Rusovce		14:22
15:15	REX	Deutschkreutz	Wien Hbf.	1	>
16:15	REX	Wien Hbf.	Bruck a/Leitha	1	>
16:49	Os	Hegyeshalom	Rusovce	2	

ARRIVALS - PRÍCHODY - ANKÜNFTEN

PRÍCHOD ARRIVAL	DRUH CATEGORY	VYCHODISKOVÁ STANICA DEPARTURE STATION	ZO SMERU FROM	NÁST PLATFORM	MESKA / DELAY
14:44	REX	Deutschkreutz	Bruck a/Leitha	1	>
15:44	REX	Wien Hbf.	Bruck a/Leitha	1	>
16:09	Os	Hegyeshalom	Rajka	2	
16:44	REX	Wien Hbf.	Bruck a/Leitha	1	>

Köszönjük a megtisztelő figyelmet!