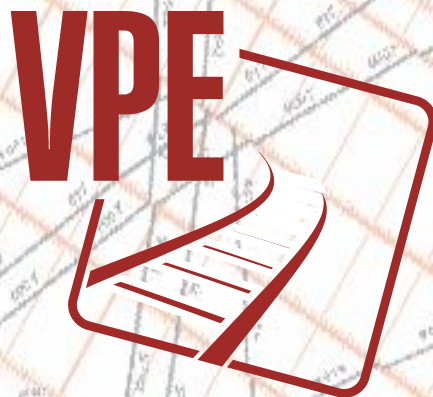
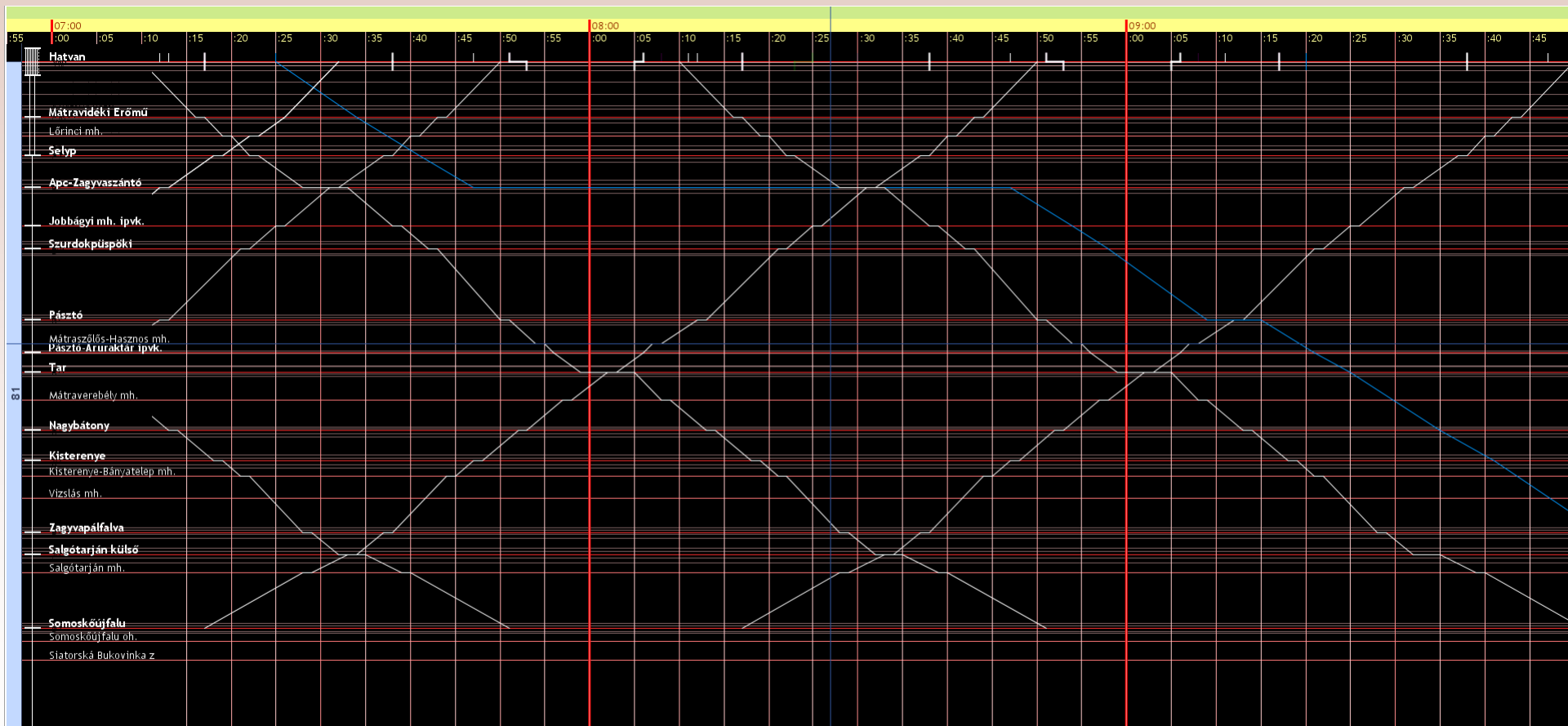


**Pósalaki László**



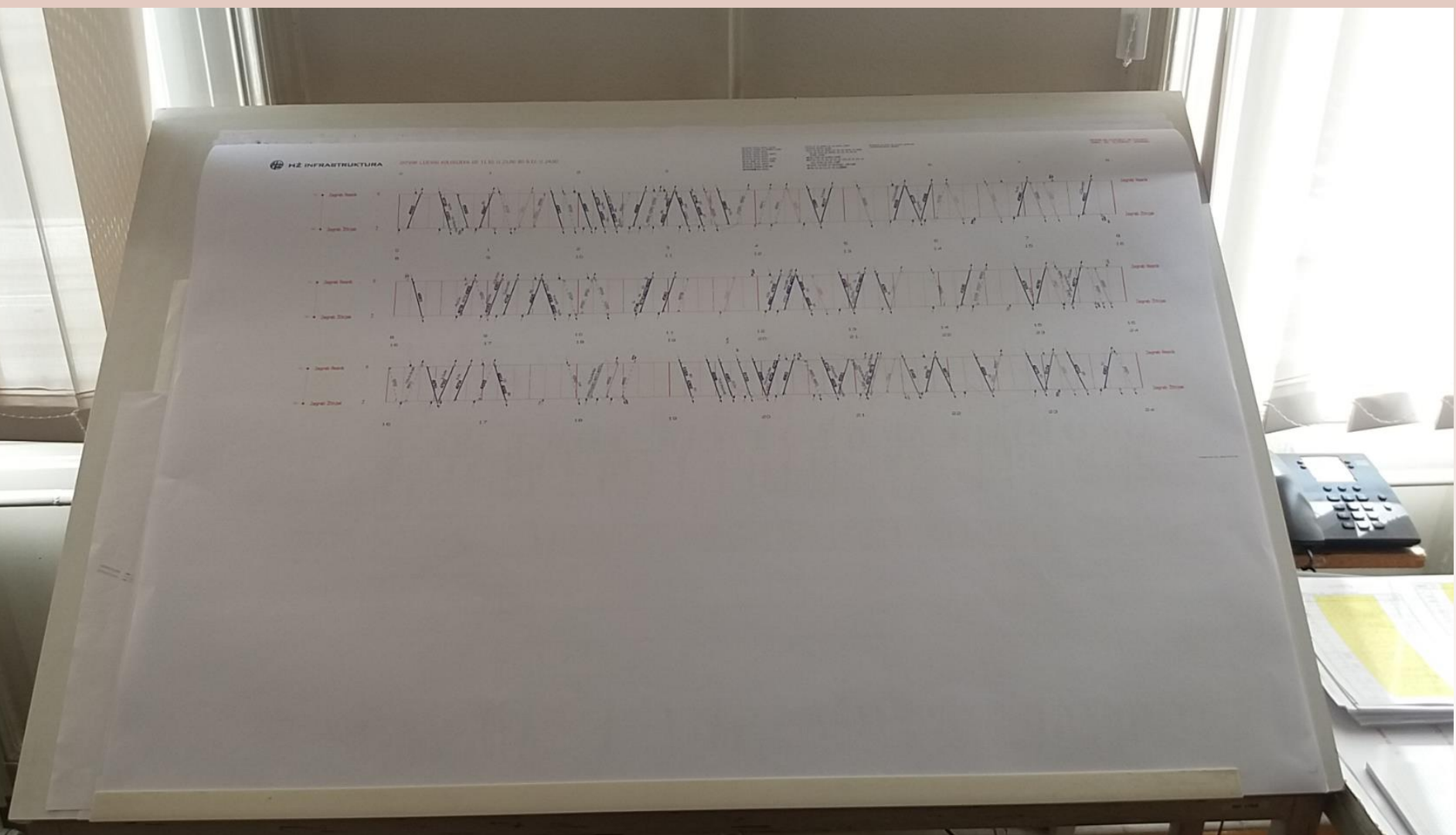
***Rajzgéptől a számítógépig...***

## A menetrendszerkesztés alapkokumentuma a menetrendábra



# Rajzgéptől a számítógépig – Kézzel rajzolva

VPE



**1995**

**MASZTER**

**2002**

**MASZTER PRO -> zsákutca, nem kerül átvételre**

**2003**

**TAKT (nullás verzió) -> szamizdat program**

- **nem kell külön v0-t előállítani**
- **grafikus úton is lehet szerkeszteni**

**2006/2007 menetrendi időszak**

**TAKT**

**2018/2019 menetrendi időszak**

**TAKT NG - Metronom**

# Rajzgéptől a számítógépig - MASZTER

VPE

## REKONSTRUKCIÓS MASZTER

- DOS menürendszer
- Működési elv
- Számítógépi hálózat
- Állomási értékelés
- Eljutás
- Út-idő-sebesség számítás
- Mozdony- és szerelvényforduló, személyzetfelhasználás

C:\ FOPROG4.EXE

SZIMULÁCIÓS EREDMÉNYEK  
 Aktuális változat: 08 (lefutott)  
 2002/2003  
 Nincs lementve  
 Szombat

1 - Menetrendi vonalak

2 - Vonatok szimulációs menetrendi időadatai (hálózat összesen)

3 - Állomási értékelés

4 - Eljutás

5 - Út-idő-sebesség számítás

6 - Mozdony- és szerelvényforduló, személyzetfelhasználás

MOZGÁSOK: ↑ ↓      VÁLASZTÁS: ENTER      KILÉPÉS: ESC

C:\ FOPROG4.EXE

00 fájlok feldolgozása

1 - Menetrendábra felrajzolása

2 - Csatlakozások

3 - Statisztika készítés

Szomszédos vonalak (2), nem szomszédos is (1)      1

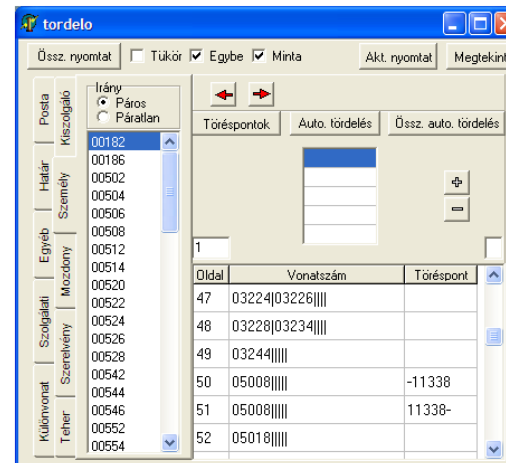
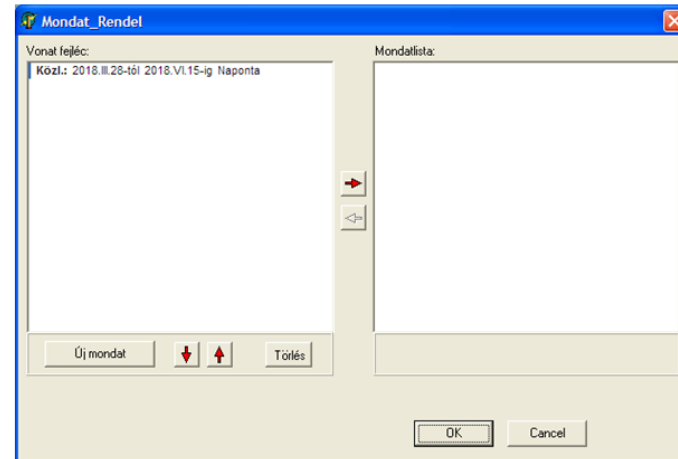
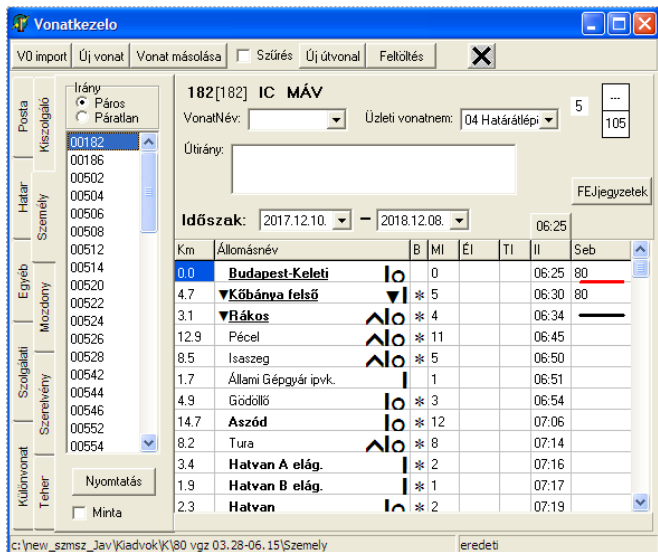
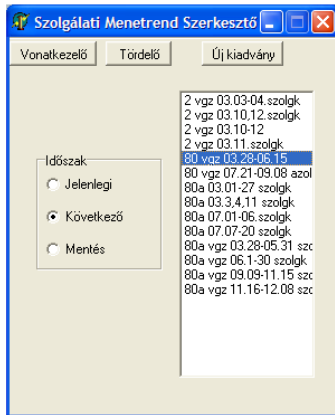
Menetrend érvényességi időtartam :      -tól      -ig

Menetrend száma:      A szolgáltatási menetrendek felsorolása:

Cím :      \_\_\_\_\_

MENTÉS: F2      KILÉPÉS: ESC

# Rajzgéptől a számítógépig – MNR - SZMSZ



# Rajzgéptől a számítógépig - Kapacitás-elosztás 2004



VPE Kft bemutatkozás - Mozilla Firefox

File Edit View History Bookmarks Tools Help

http://www.vpe.hu/

Google Index-VASÚT Index-VEK Index-Fotó PROHARDVER! mercurio szanalmas.hu amboworld sztaki TV dpreview :bahnONLINE.ch: AJAX Translator

Stumble! I like it! Send to Channel: All Favorites Friends Tools

## Vasúti Pályakapacitás-elosztó Kft.

### Társaságunkról

**Kezdőlap**  
**Hálózati üzletsabályzatok**  
**Közlemények**  
**Gyakori kérdések**  
**Elérhetőség**

**Rövid cégkrónika**

A Vasúti Pályakapacitás-elosztó Kft.-t 2004. tavaszán alapította a MÁV Rt. és a GySEV Rt. a GKM ez irányú kérése alapján, majd az EU csatlakozást megelőzően az állam kivásárolta. A társaság jelenleg az ÁPV Rt. 100%-os tulajdonában van.

**A társaság létrehozásának háttere**

Az utóbbi évtizedekben a közlekedés volumen- világszerte drasztikus mértékben növekedett. A közúti szállítás rohamos növekedése mellett a vasúti szállítás részaránya csökkent. Ez a folyamat jelentős környezeti terhelést okoz. Az EU programot dolgozott ki a vasúti szállítás részarányának növelésére. Szakértők szerint a vasút vonzerejének növelése a piaci viszonyok jobb érvényesülésével, a korábbi állami monopóliumok megszüntetésével érhető el. Ezért az EU biztonságos lépéseket tesz a vasúti szállítás fokozatos liberalizálására. Ennek részeként az EU 2001/14-es iránlyel kimondja, hogy a vasúti pályakapacitás elosztását valamennyi országban olyan testületnek kell ellátnia, amely független a pályát igénybevevő vasúttársaságoktól. Mivel Magyarországon a MÁV és GySEV esetében nem történt meg a pálya és kereskedővállalat teljes (cégjogi) elkülönítése, így a kapacitás elosztásra különálló szervezetet kellett létrehozni, amely független a MÁV és GySEV vállalkozóvasútjától. A VPE Kft. állapította meg ezt a szervezetet.

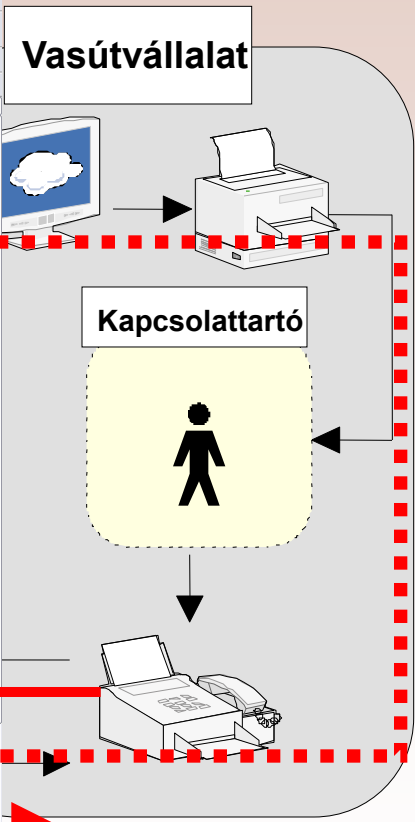
**A társaság tevékenysége**

- Menetrend módosítással járó igények közvetítése a pályavasutak menetrendtervezési felé,
- Vitás esetekben egyeztető tárgyalások szervezése,
- Vonatok közlekedésének nyilvántartása,
- Részvétel a pályahasználattal kapcsolatos szabályzatok, utasítások elkészítésében.

A társaság működési költségeit a pályavasutak által beszedett menetvonal biztosítási díjból a VPE részére továbbadott jutalék fedezi.

Pályakapacitás-elosztó (MÁV)

Mérszékelt



- **Nincs valós kapacitás-elosztás („Postás-szerep”)**
- **Lassú, csak a magánvasutak igényléseit tartalmazza**
- **Papíralapú ügyintézés**
- **Kapacitás: 5-10 menetvonal-igény/nap**



**Csökkenteni a papírmunkát,  
elektronikus ügyintézés  
(internet).**



**MELINDA**



**Menetrendszerkesztés  
átalakítása**

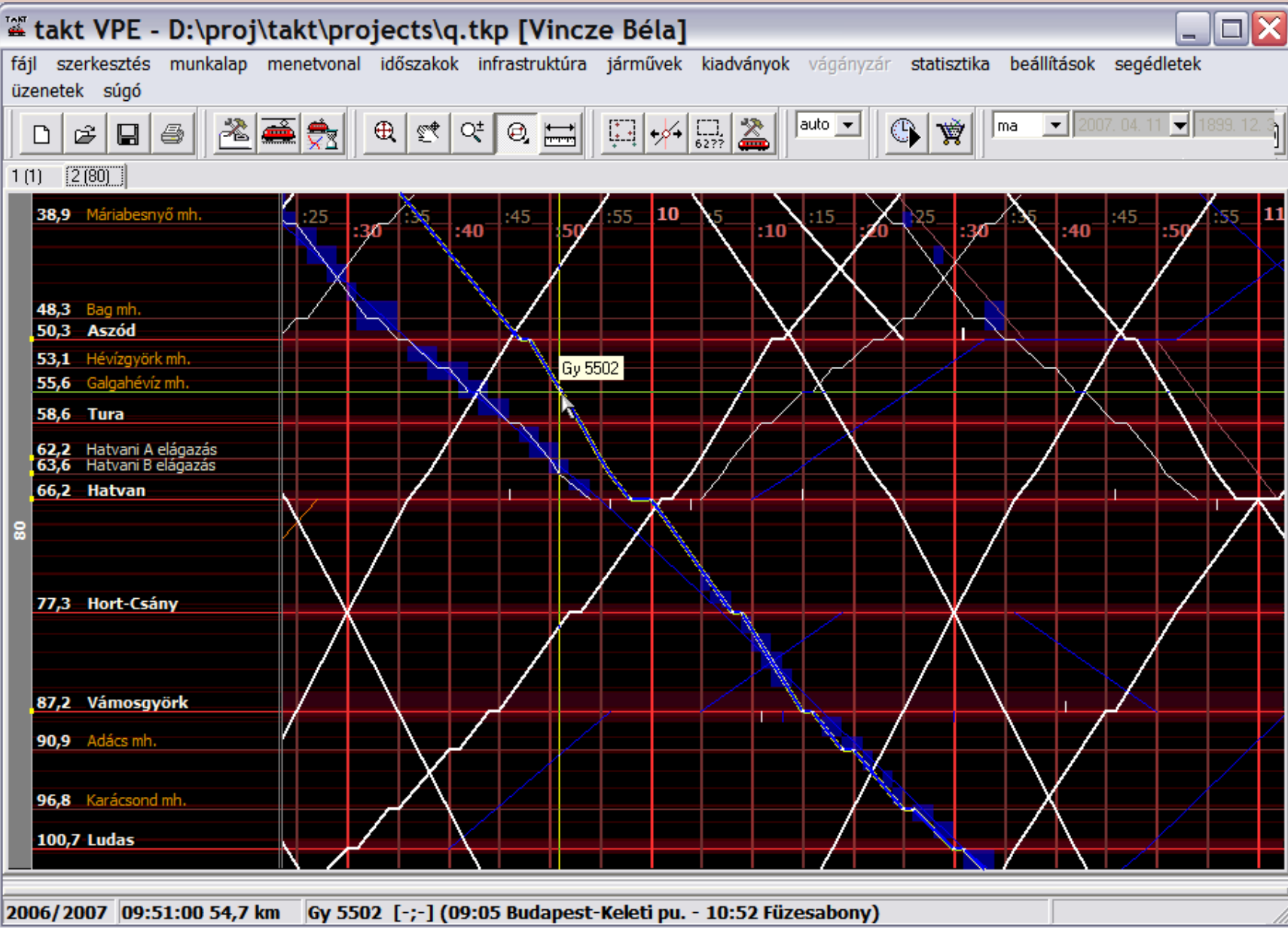


**TAKT**



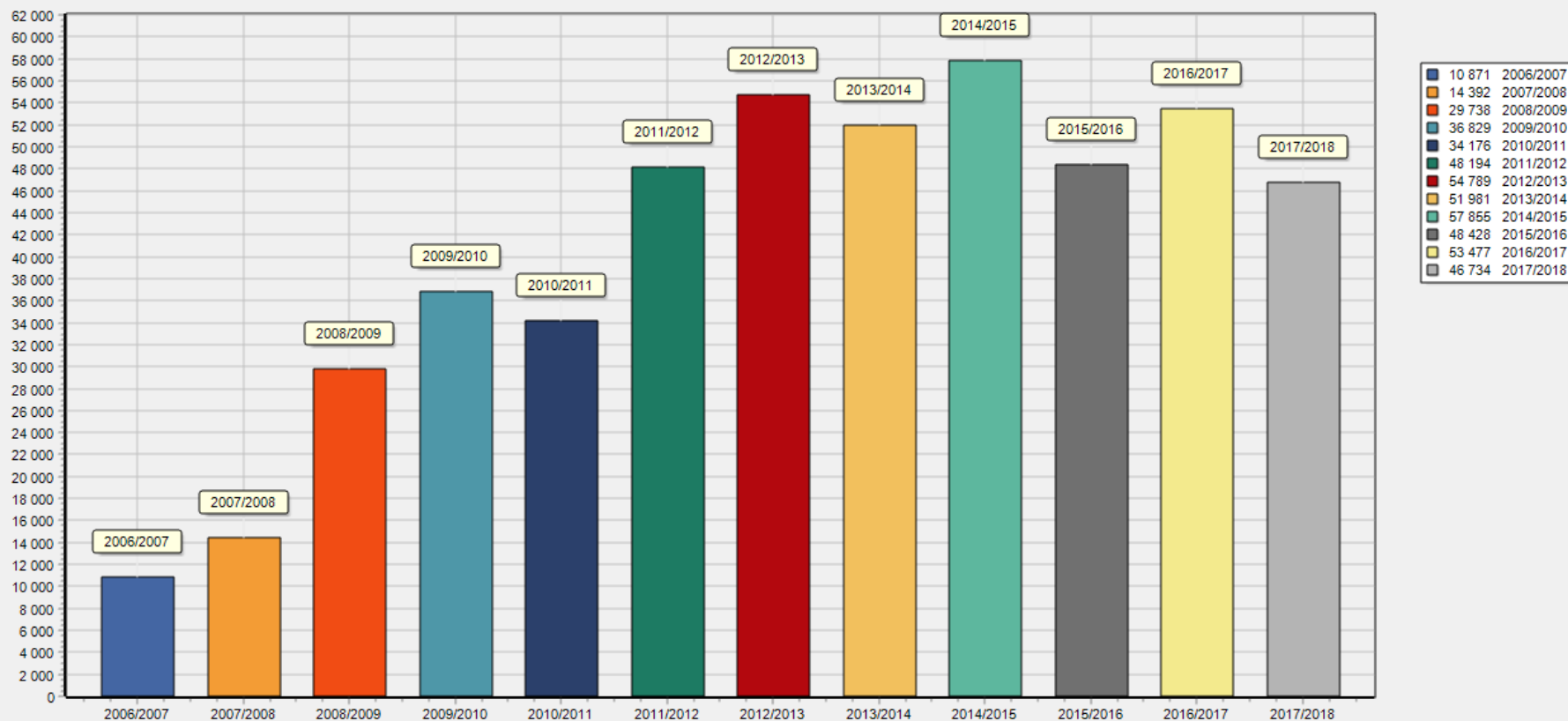
# Rajzgéptől a számítógépig - TAKT

VPE



# Rajzgéptől a számítógépig – Statisztika 1.

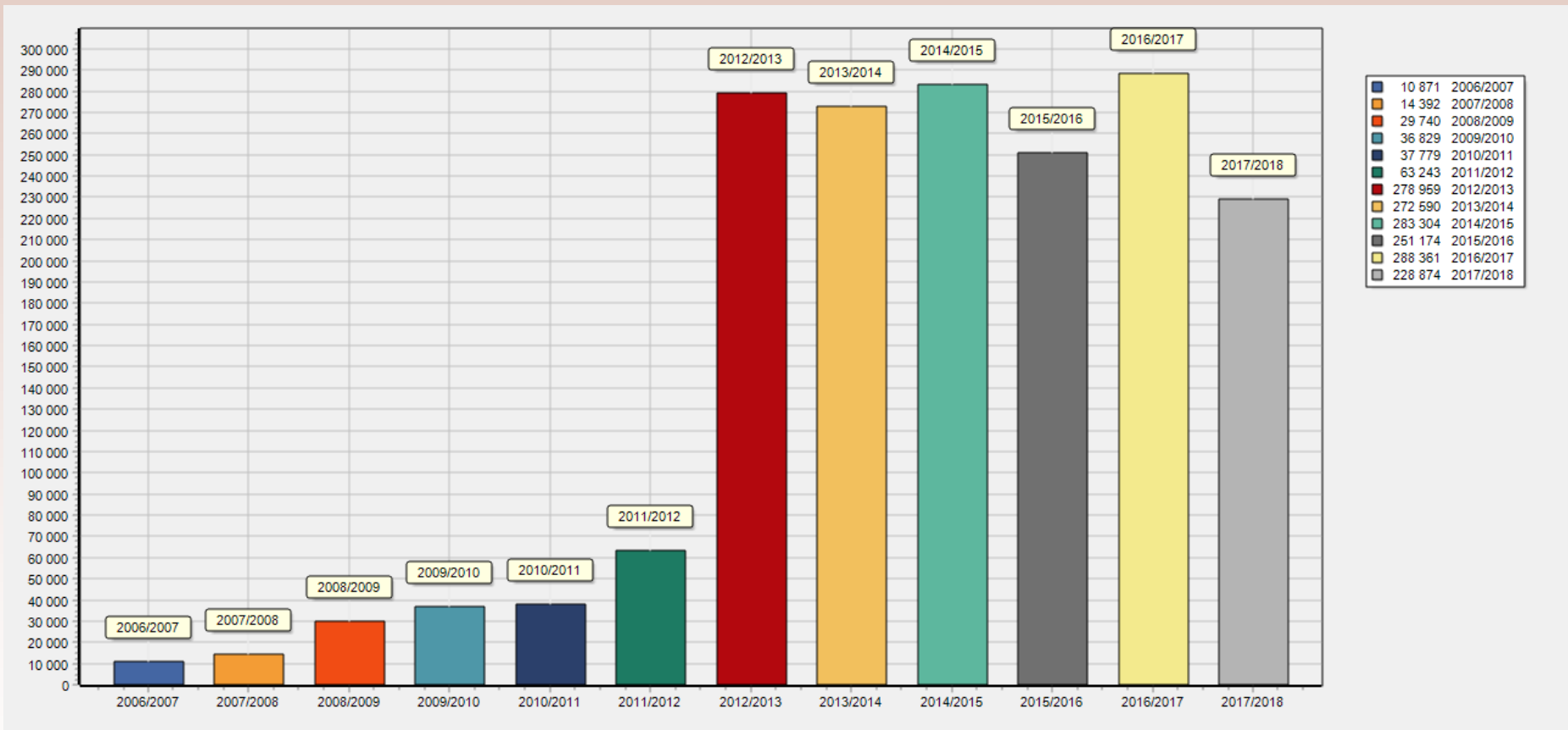
VPE



**Szerkesztett menetrendek száma [db/év]**

# Rajzgéptől a számítógépig – Statisztika 2.

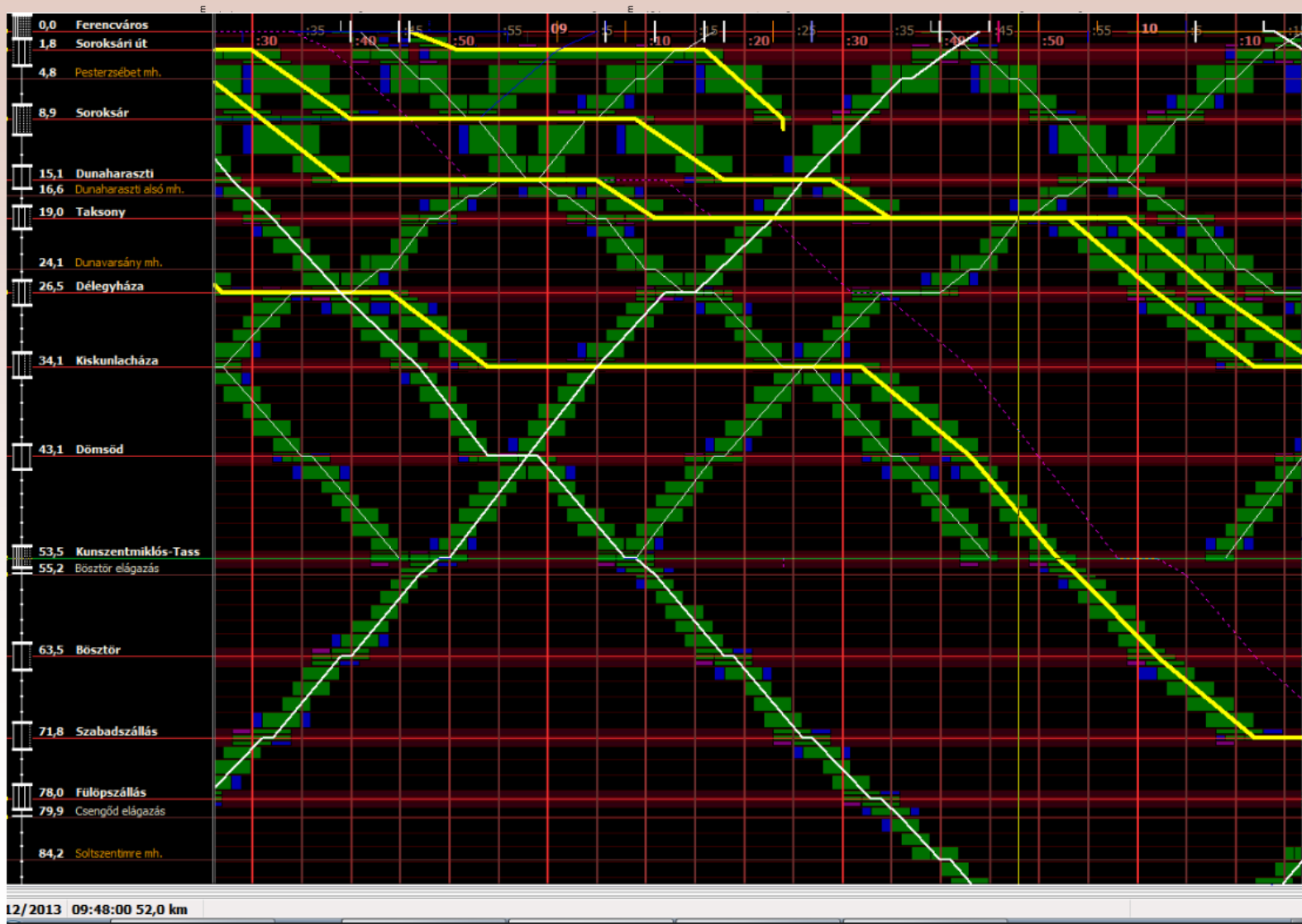
VPE



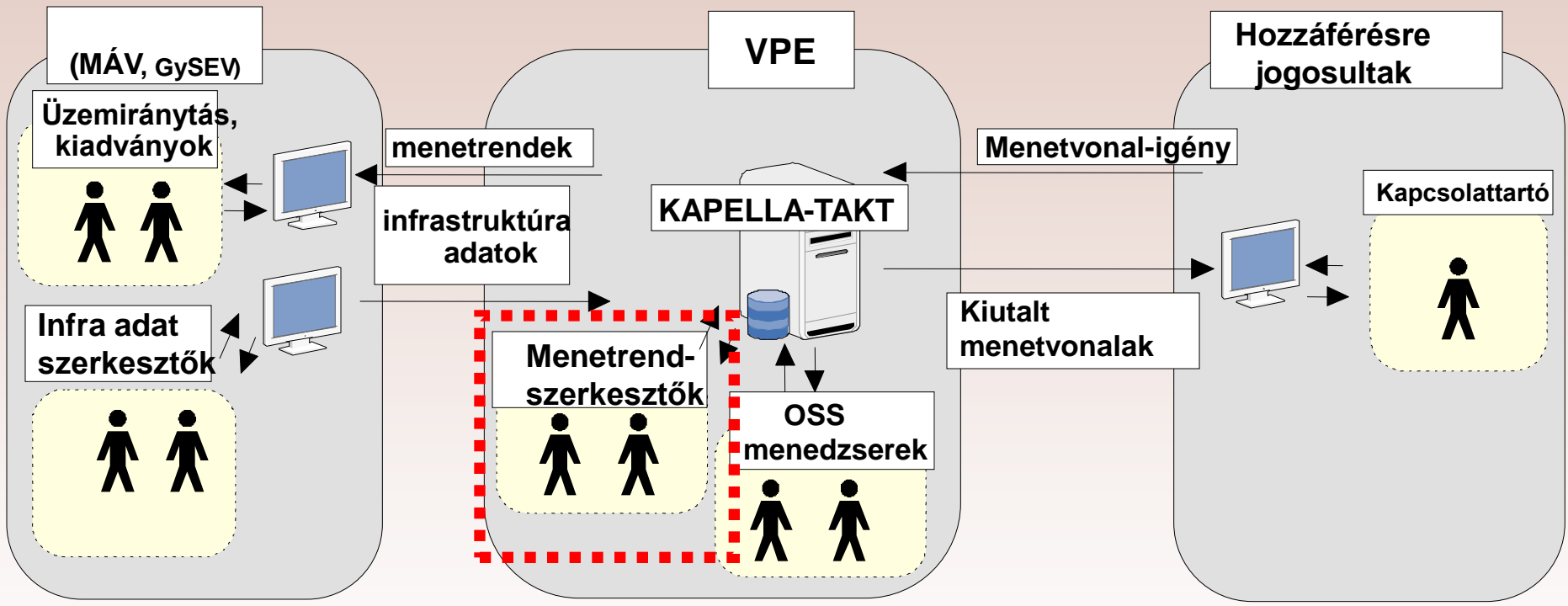
**Szerkesztett menetrendek száma – humán+KUMO[db/év]**

# Rajzgéptől a számítógépig – KUMO

VPE



# Kapacitás elosztás 2008-



- **Menetdinamikai számítás módosítása az új adatbázisnak megfelelően**
- **Vágányszintű menetrendszerkesztés**
- **Tényadatok és a szerkesztett menetrend együttes megjelenítése, elemzése**
- **Integrált menetrendszerkesztés...**

***Köszönöm a figyelmet!***

**Pósalaki László  
posalakil@vpe.hu**