

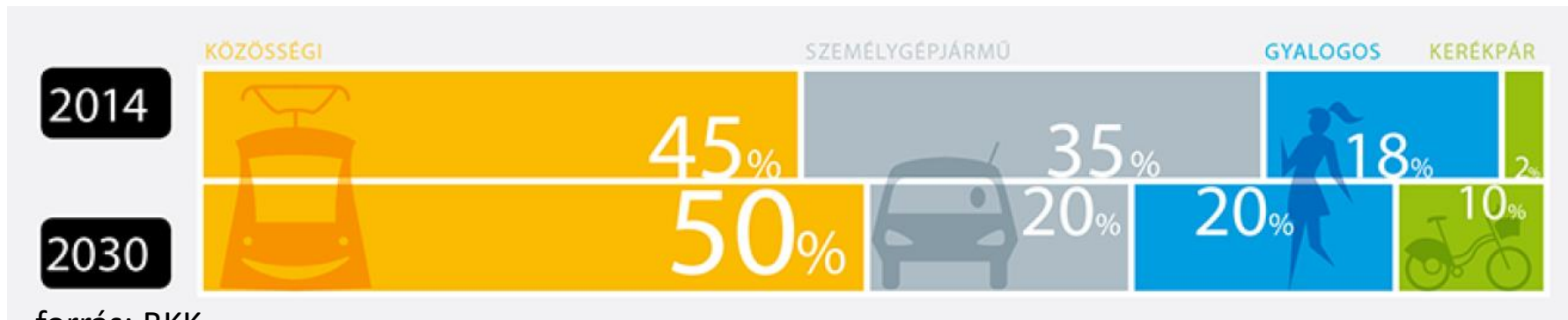
A (közösségi) közlekedés biztonsága érdekében

Autóbuszok közlekedése villamospályán

Készítette: Berhidi Zsolt
BKV Zrt., Forgalmbiztonsági és Üzemeltetési Szolgálat
szolgálatvezető

A környezet

- az elérhető várossal szemben támasztott elvárások
- motorizáció növekedése
- közösségi közlekedésben változások /hálózatkialakítás, járműfejlesztés, eljutási idő, stb./
- egyéni és tömegközlekedés aránya



A tömegközlekedés, mint választandó alternatíva

- járművek
- üzemidő
- menetidő
- elkülönített tömegközlekedés
- közös megállóhely

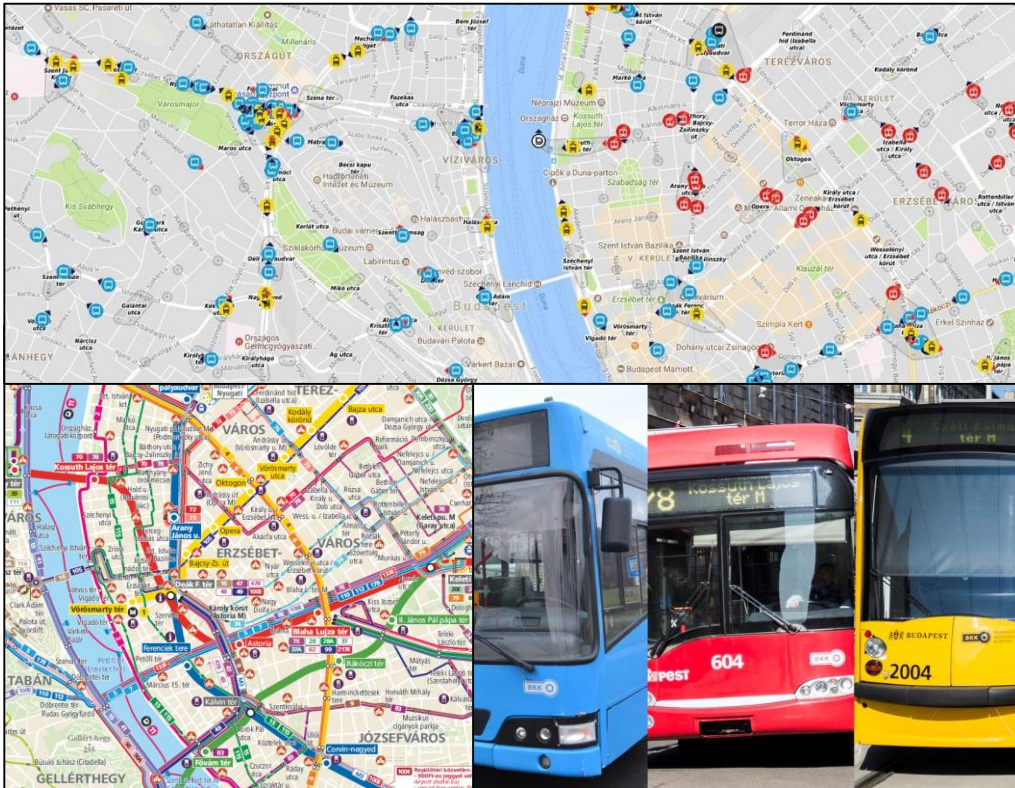


Közös pálya, közös megállóhely!

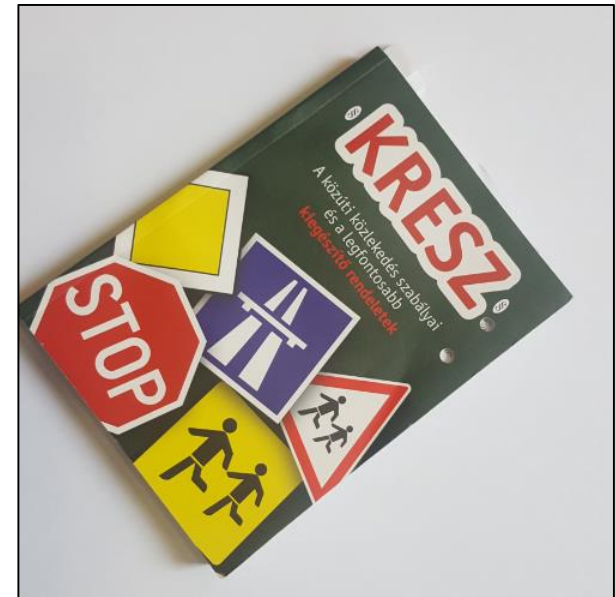
Közös pálya előnyei a közlekedésbiztonság oldaláról

- a tömegközlekedési járműveket elválasztjuk a többi járműtől
 - konfliktushelyzetek száma csökken
 - tömegközlekedési járművezető pszichés terhelése csökken
 - előzések száma csökken
- egyértelmű, átlátható helyzet
- tömegközlekedési járművek irányválttatásának száma csökken
- csökken a tömegközlekedést igénybe vevők átszállással kapcsolatos mozgása (gyalogosmozgás)
- utasok biztonsága

Minden változik! Minden változik?



2019.

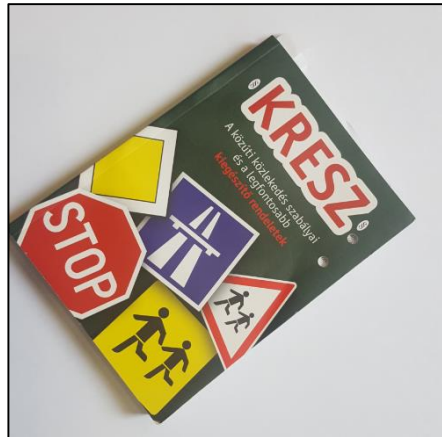


1975.

Jogszábályi háttér

a teljesség igénye nélkül

1/1975. (II. 5.) KPM-BM együttes rendelet a közúti közlekedés szabályairól



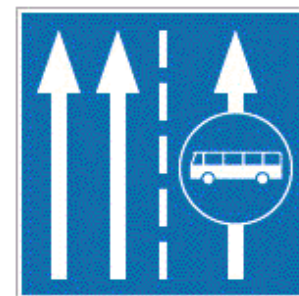
Tájékoztató jelzőtáblák (17.§)

(1) A tájékoztató jelzőtáblák a következők:

- f) „Besorolás rendjét jelző tábla” (116. ábra): a tábla azt jelzi, hogy az útkereszteződés előtt - a továbbhaladási iránytól függően - melyik forgalmi sávba kell besorolni; a nyilak szárában - pajzs alakban - az út számozása is feltüntethető;
- g) „Autóbusz forgalmi sáv” (117. ábra); a tábla az autóbusz forgalmi sáv kezdetét, az úttesten történő elhelyezkedését és a rajta közlekedők haladási irányát jelzi



116. ábra



117. ábra

Útburkolati jelek (18.§)

(1) Az útburkolati jelek:

- d) autóbusz forgalmi sáv: útburkolati jellel jelölt forgalmi sávban levő „BUSZ” felirat, amely azt jelzi, hogy a forgalmi sávban csak az erre vonatkozó külön szabályok [36. § (8) bek.] szerint szabad közlekedni;

Párhuzamos közlekedés (36.§)

(8) Az autóbusz forgalmi sávban

- a) a menetrend szerint közlekedő autóbusz és trolibusz, a **villamos**, továbbá 20 és 6 óra között a kommunális szemét szállítására szolgáló jármű;
- b) az autóbusz- és trolibuszforgalom zavarása nélkül
 - ba) ha az autóbusz forgalmi sávot az úttest menetirány szerinti jobb szélén jelölték ki, erre utaló jelzés esetében (117/c. ábra) a kerékpáros,*
 - bb) külön jogszabály alapján rögzített üzemmódú megkülönböztető jelzést adó készülékkel felszerelt*
 - bc) a betegszállító gépjármű,*
 - bd) a személytaxi,*
 - be) a kétkerekű motorkerékpár és a kétkerekű segédmotoros kerékpár*

Más jármű erre a forgalmi sávra - a sáv keresztezését és a bekanyarodásra felkészülést kivéve - nem hajthat rá. Ahol autóbusz forgalmi sáv van, a menetrend szerint közlekedő autóbusz és trolibusz - a bekanyarodás és kikerülés esetét kivéve - csak ebben a forgalmi sávban haladhat.

Közlekedés villamospályával ellátott úttesten (38.§)

(1) Villamospályára más járművel - a (3) és a (4) bekezdésben említett esetet kivéve - ráhajtani, azon folyamatosan haladni vagy előzni csak abban az esetben szabad, ha a vezetőt a látási viszonyok nem akadályozzák a közeledő villamos kellő távolságból való észlelésében és a jármű a villamosforgalmat nem zavarja.

(2) Ahol a villamosvágányok az úttest közepén egymás mellett vannak,

- ha az úttest párhuzamos közlekedésre alkalmas és a forgalmi sávok útburkolati jellel jelölve vannak, a villamospályára,
- egyéb úttesten az ellentétes irányú villamosforgalom részére szolgáló villamosvágányra, a bekanyarodás és a megfordulás esetét kivéve, ráhajtani nem szabad.

(3) Az egyenesen haladó jármű és a menetirányt változtató villamos egymás közti viszonyában a 29. § (1) bekezdésének rendelkezése az irányadó.

Közlekedés villamospályával ellátott úttesten (38.§)

(4) Útkereszteződésben villamos és más jármű egymás közti viszonyában az elsőbbségre és a bekanyarodásra a 28. §-nak és a 31. § (5) bekezdésének rendelkezései az irányadók azzal, hogy az egyenesen haladó járműnek a vele azonos irányból érkező és bekanyarodó villamossal szemben is elsőbbsége van.

(5) A párhuzamos közlekedésre vonatkozó szabályok alkalmazása szempontjából az úttestnek a villamospálya által elfoglalt része nem minősül forgalmi sávnak.

(6) Ha útburkolati jel (terelő- vagy záróvonal) a villamospályára vezeti az egyéb járművek forgalmát, a (2) bekezdésben foglalt tilalom nem érvényesül; a villamospályára - a villamosforgalom zavarása nélkül - más jármű is ráhajthat. Ilyen esetben a párhuzamos közlekedésre vonatkozó szabályok alkalmazása szempontjából az úttestnek a villamospálya által elfoglalt részét is figyelembe kell venni.

Villamosok, trolibuszok és közhasználatú autóbuszok (53.§)

(5) A villamospótló autóbusz a villamospályán is haladhat. Ebben az esetben a villamos megállóhelyénél levő járdasziget bal oldalán haladhat és megállhat, továbbá a villamosforgalom irányítására szolgáló külön fényjelző készülék jelzését kell figyelembe vennie.

Párhuzamos közlekedés (36.§)

(8) Az autóbusz forgalmi sávban

- a) a menetrend szerint közlekedő autóbusz és trolibusz, a **villamos**, továbbá 20 és 6 óra között a kommunális szemét szállítására szolgáló jármű;
- b) az autóbusz- és trolibuszforgalom zavarása nélkül
 - ba) ha az autóbusz forgalmi sávot az úttest menetirány szerinti jobb szélén jelölték ki, erre utaló jelzés esetében (117/c. ábra) a kerékpáros,
 - bb) külön jogszabály alapján rögzített üzemmódú megkülönböztető jelzést adó készülékkel felszerelt
 - bc) a betegszállító gépjármű,
 - bd) a személytaxi,
 - be) a kétkerekű motorkerékpár és a kétkerekű segédmotoros kerékpár

Más jármű erre a forgalmi sávra - a sáv keresztezését és a bekanyarodásra felkészülést kivéve - nem hajthat rá. Ahol autóbusz forgalmi sáv van, a menetrend szerint közlekedő autóbusz és trolibusz - a bekanyarodás és kikerülés esetét kivéve - csak ebben a forgalmi sávban haladhat.

I. függelék -- Közúti fogalmak

g) Különleges forgalmi sávok: az autóbusz-forgalmi sáv, a kapaszkodósáv, a kerékpársáv, a lassítósáv, a gyorsítósáv és az autóbusz-öböl.

h) Autóbusz-forgalmi sáv: a menetrend szerint közlekedő közforgalmú autóbuszok és trolibuszok közlekedésére szolgáló, útburkolati jellel és jelzőtáblával kijelölt forgalmi sáv.

A jelenlegi kialakítás tapasztalatai

a teljesség igénye nélkül

- Felhaladás a villamos pályára
- Villamos pályán való közlekedés
- Lehaladás a villamos pályáról

Felhaladás a villamospályára I.



Felhaladás a villamospályára II.



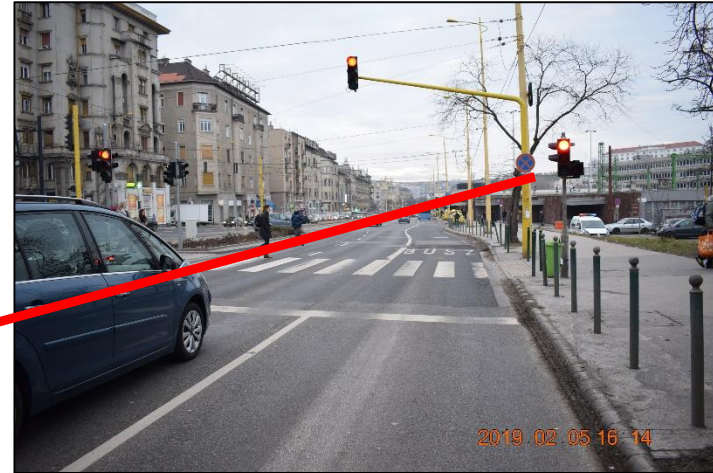
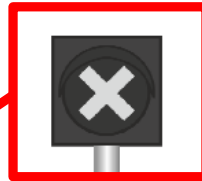
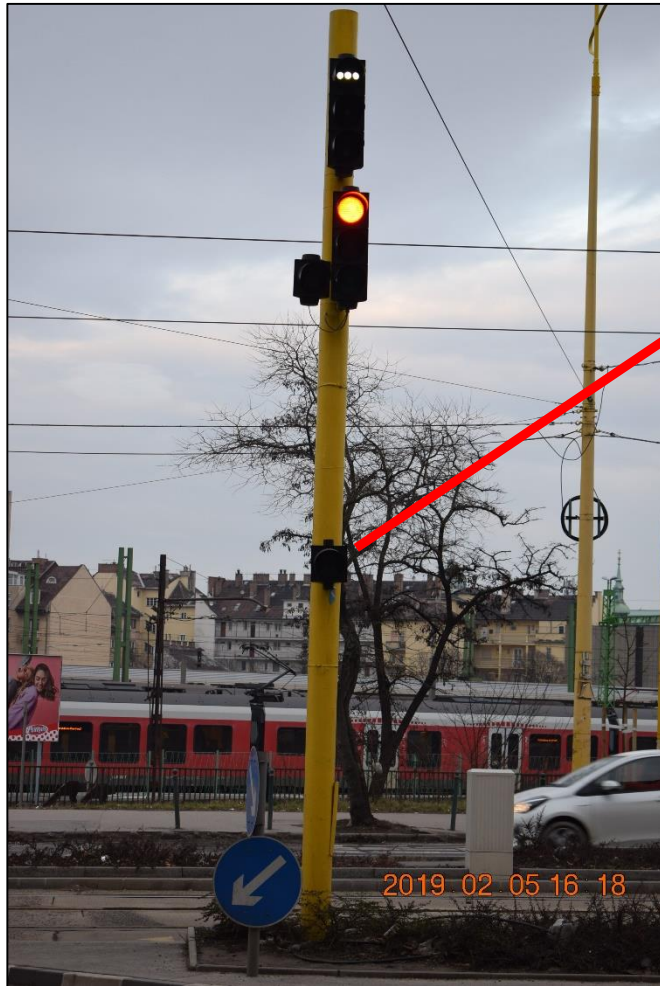
Felhaladás a villamospályára II.



Felhaladás a villamospályára II.



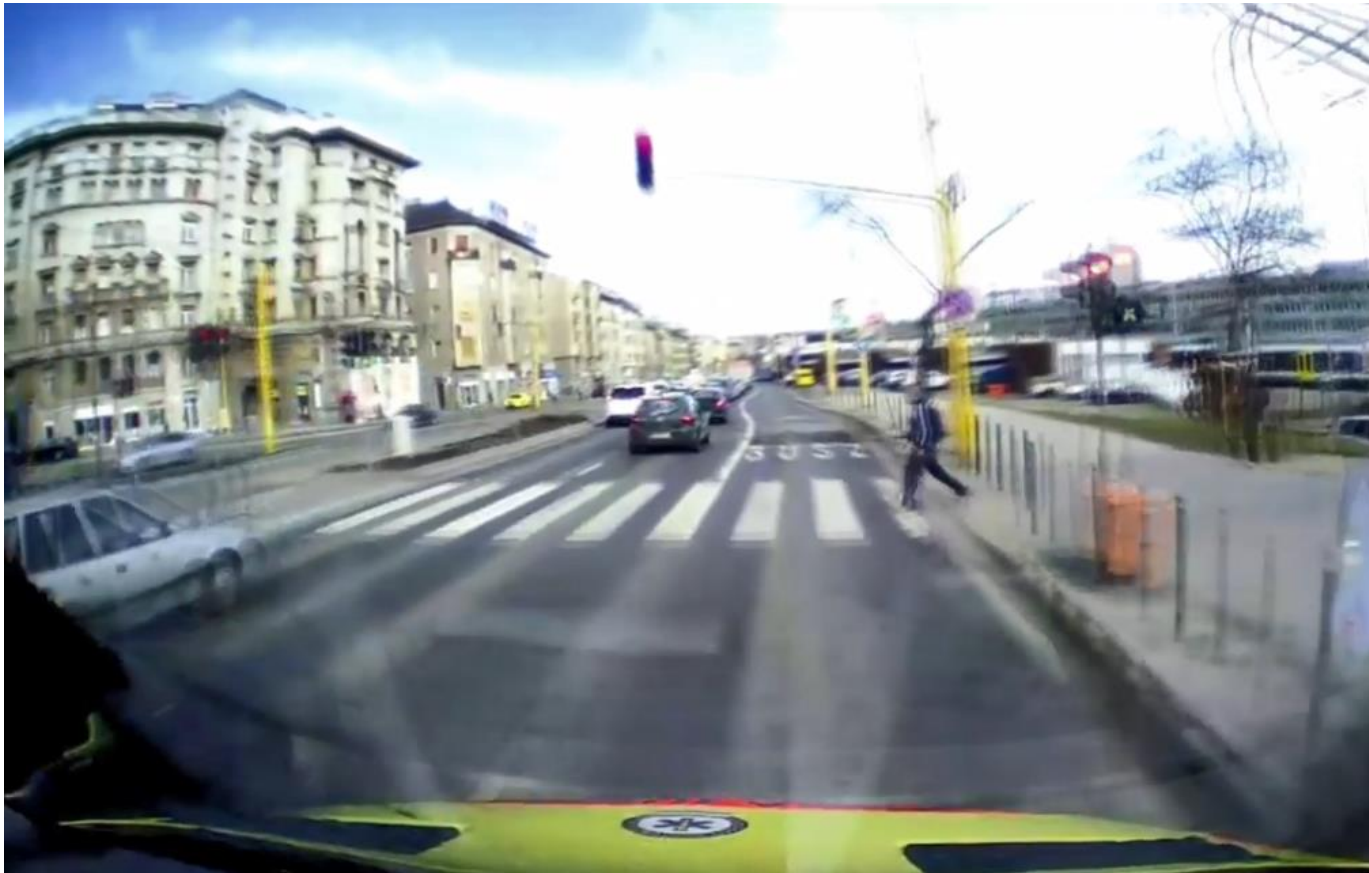
Felhaladás a villamospályára III.



Felhaladás a villamospályára III.



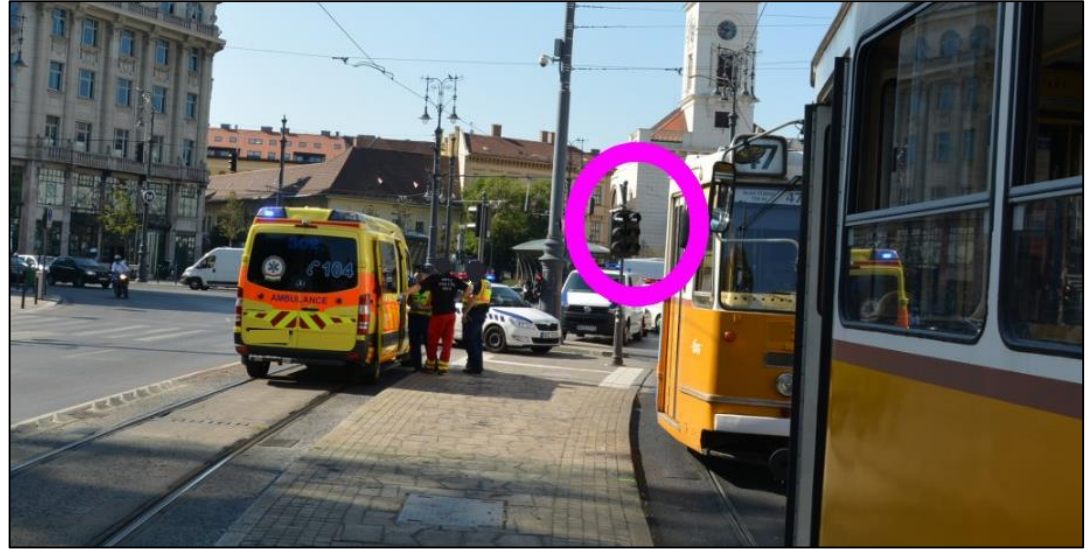
Felhaladás a villamospályára III.



Haladás a villamospályán



Haladás a villamospályán



- Minden esetre az így rekonstruált körülmények alapján azt a következtetést tudom levonni, hogy az autóbusz vezető, [REDACTED] oldalán lehet megállapítani azt a lehetőséget, hogy a jelzőlámpa tilos jelzése ellenére haladt be a csomópontba. (Az egyébként kizárható, hogy mindkét fél számára egyidőben zöld lett volna a jelzésekép, a jelzőrendszer felépítése olyan, hogy ha ez akár csak egy pillanatra is megvalósulni látszana, egy biztonsági rendszer közbelép. Az adott csomópont egyébként elég szokatlan forgalmi rendben üzemel, pl. a villamos pályán haladó busznak „villamos” fényjelzője van.)

Haladás a villamospályán



Lehaladás a villamospályáról



Lehaladás a villamospályáról



Gondolatok, kérdések, célok

a teljesség igénye nélkül

– ? .

Gondolatok, kérdések

- autóbuszok felhaladása a villamospályára
- autóbuszok villamospályán való közlekedését szabályozó fényjelzőkészülékek
- autóbuszok lehaladása a villamospályáról
- kanyarodási szabályok értelmezése
- közúti jelzőtáblák
- jogszabályok és közlekedésszervezői utasítások összhangja
- gyorsjáratú autóbusz
- villamospótló autóbusz
- KRESZ-ben nem definiált jelzések alkalmazása (pl. „autóbuszforgalom időszakosan a villamosvágányon”)
- *Mit tudnak a közlekedés többi résztvevői?*

Cél: A tömegközlekedés előnyben részesítése!

- jogszabályi változások
 - tömegközlekedési járművek számára „tömegközlekedési sáv”
 - autóbusszámban való közlekedés feltételei
 - tömegközlekedési jelzőlámpa
 - ~~villamospótló autóbusz~~ → tömegközlekedési autóbusz, trolibusz
 -
 -
- közlekedésre nevelés

Közösen
haladjunk előre!

Köszönöm a figyelmet!

