



GYSEVCARGO

Különleges lehetőségek a GYSEV CARGO életében

Végh András vezérigazgató-helyettes

2019.04.24.



Történelem

A fejlődés útján

A terminál ma

Fejlesztési tervek, lehetséges irányok

Cégtörténet

- 1872** a koncessziós szerződés megkötése vasútvonal építésére Győrtől Sopronon át az akkori államhatárig, Ebenfurtig
- 1921** trianoni békeszerződés – két részre szakadt a vonal, de az üzemvitel egységes maradt
- 1972** vámraktár építése Sopronban
- 1978** vámszabadterület és konténertermináli szolgáltatások
- 1979** a terminál bővítése, logisztikai központtá alakítása
- 1994-97** északi-kikötői konténervonat-projektek indulása (HHCE, RHCE)
majd ezek csatlakozásai Balkán irányba (DCE, ETCE, EHCE)
konvencionális Balkán irányvonalrendszer indulása
- 2011** GYSEV CARGO és Raaberbahn Cargo indulása
- 2013-14** soproni konténerterminálfejlesztési projekt
- 2014** első GYSEV CARGO mozdony üzembehelyezése, az Amber Rail csoport megalapítása
- 2015-16** 3 db Vectron mozdonnyal bővül a vontató járműállomány
- 2017** 9 db Vectron mozdonnyal bővül a vontató járműállomány

Sopron bekapcsolódása a vérkeringésbe

1983

Általános szállítmányozási jog Magyarországon másodikként

1980-

Irak-Irán háború: kb. 2.000 TEU tárolása, mozgatása

1987

Magyarország első huckepack termináljának megnyitása

1990

RAABERLAG megalakítása

Balkán irányába vonatok indítása

Komplettírozás, HUB szerep kialakítása

Eszközök folyamatos fejlődése

Rönkfák mozgatását végző KKSZ-10 daru + kötél; majd megfogó keret

KÜNZ bakdaru vásárlása 1987-ben



Kísért forgalom: Ro-La vonatok elindulása 1994-ben, HUNGAROKOMBI/ÖKOMBI partnerekkel

Sopron-Wels között napi 5 vonatpár

Kíséretlen forgalom: 1993-
Hansa-Hungária Container Express & Co.,
ICF (Intercontainer Basel) szervezésében

Vonatok Bréma, Hamburg kikötőiből

Hűtőkonténerek keze-
lése Sopronban

Dízelaggregátor feltöltése Sopronban

Hőmérséklet ellenőrzése

Elektromos hűtés



HHLA-GYSEV: HCCR megalapítása

Konténerek javítása, tisztítása

2000-es évek konténerterminál-fejlesztései

2000: GANZ bakdaru telepítése

Mobildaru beszerzés

Depóterület bővítése

Konténerkövető IT rendszer

Fatárolók, új KÜNZ bakdaru beszerzése, beton burkolat újjáépítése





Felszereltség:

- daruzható vágányok száma: 6
- tároló vágányok száma: 4
- emelőgépek:
 - 2 db bakdaru (40 t – 45' konténer, csereszekrény, félpótkocsi)
 - 1 db mobildaru (40 t – 45' konténer, csereszekrény, félpótkocsi)
- tároló hely: 30 000 m²

Kapacitás:

- konténerkezelés: 240 emelés /nap, illetve 72 000 db/év
- tárolási kapacitás: 2 000 TEU

Termináli szolgáltatások:

- multi/intermodális szállítóeszközök mozdítása, tárolása (depózás), megrakása/kirakása,
- vasúti/közúti újra-feladás,
- javítás, tisztítás, hűtés;
- irányvonatok képzése,
- közúti/vasúti előfuvarozás költségviseléssel,
- veszélyes anyagok tárolása,
- teljes körű vámlogisztika,
- vagyonvédelmi és biztonsági szolgáltatások

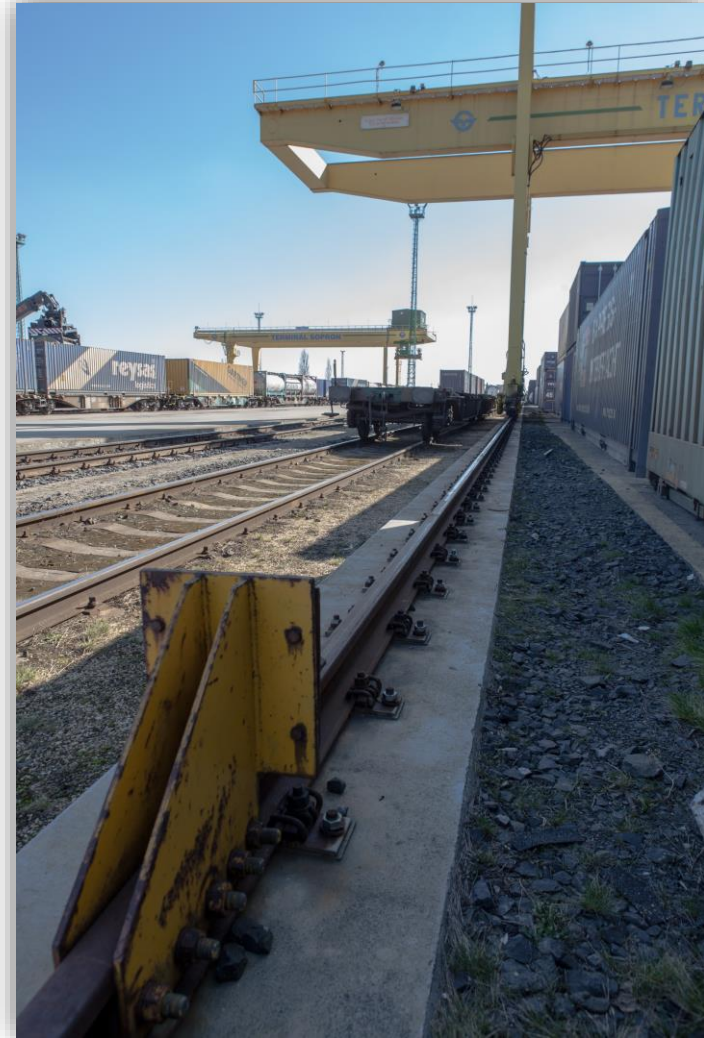
Főbb forgalmaink

Sopron-Koper: „one way”, egyedi küldemények

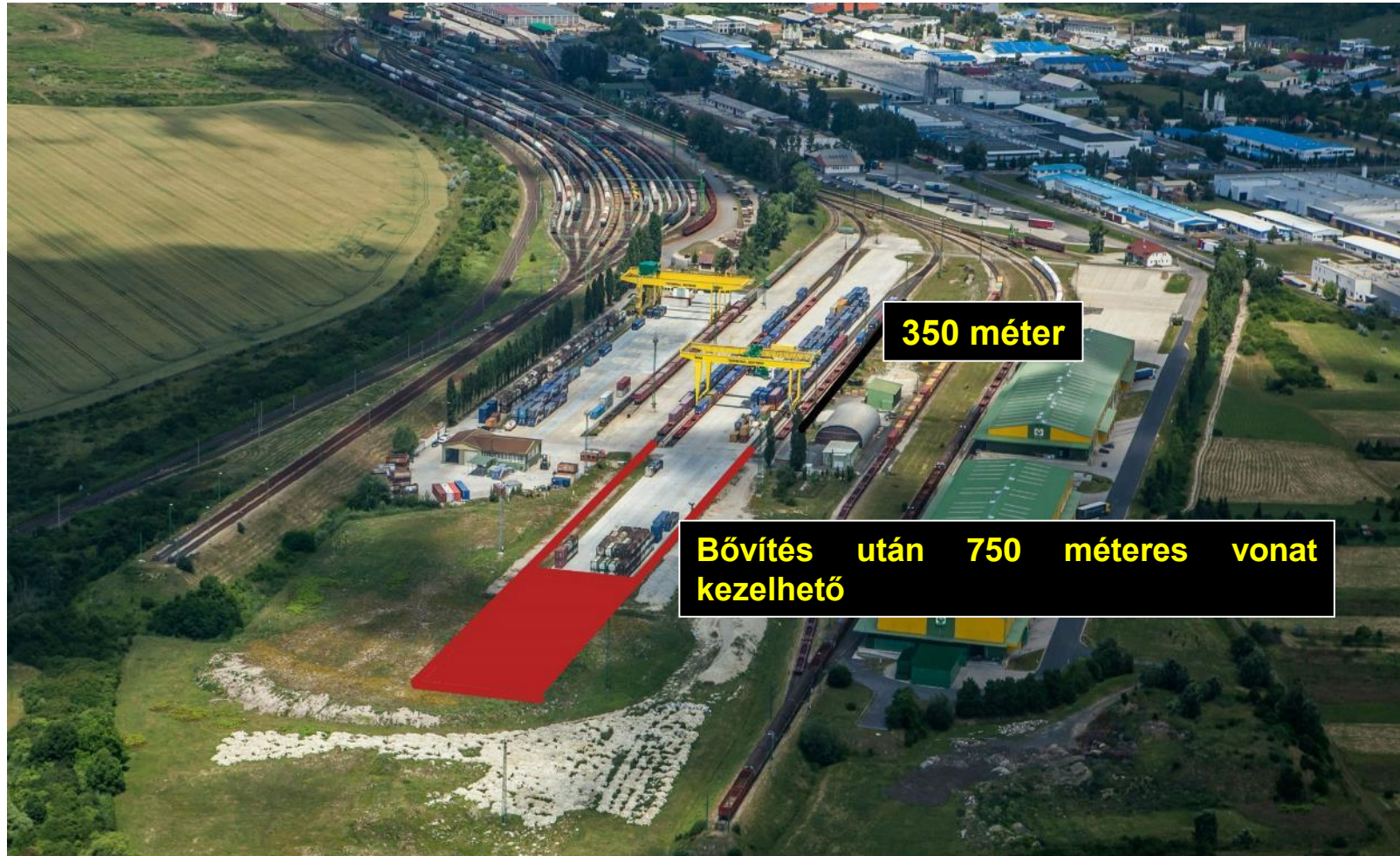
Sopron-Halkali, Çerkezköy oda-vissza

Feladat: meglévő szabad kapacitásaink kihasználása

További fejlesztés szükséges → hatékonyságnövelés







Fejlesztés elemei

Területvásárlás, -kialakítás

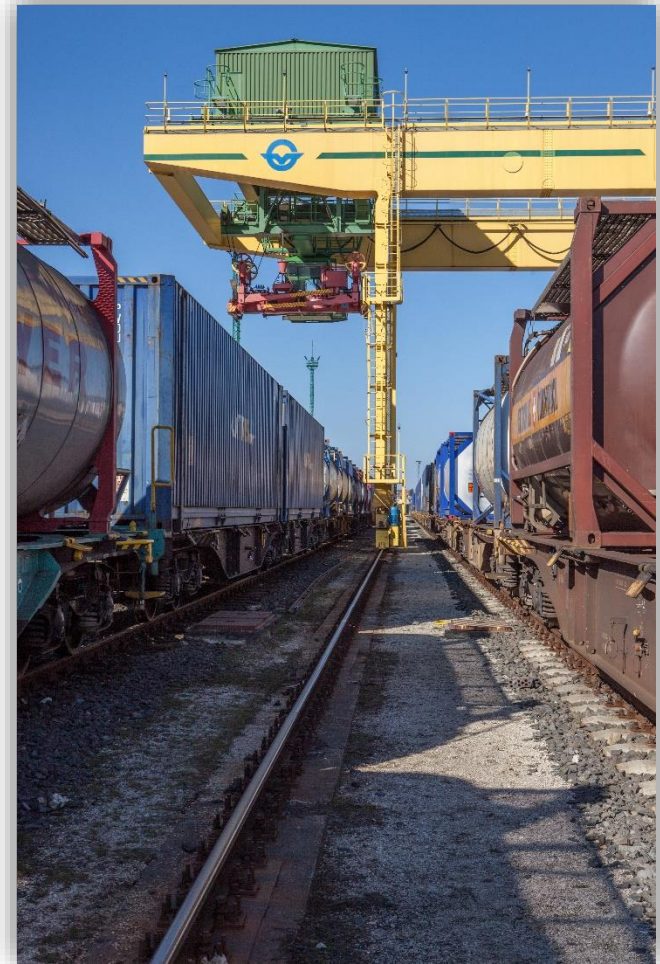
Vágányhosszabbítás, darupálya építés

Új bakdaru beszerzése

Új vágánykapcsolatok kialakítása, villamosítása

IT rendszer fejlesztése

Közvetlen bekötés az épülő M85-ös útba



Bővítés után 750 m-es vonat kezelhető

Konténerkezelési kapacitás 3-szorosára nő

Depóterület megduplázódik

Kétirányú ki- és bejárhatóság..?





**Rendező
pályaudvar**

akár 1 500 kocsi kezelése naponta

Logisztika



2019.04.24.

**Komplex
logisztikai
szolgáltatások**

Konténerterminál



LOGISZTIKAI SZOLGÁLTATÓ KÖZPONT

Alapterület: 320.000 m²

Nyílt rakodási terület: 60.000 m²

Fedett raktárak: 28.000 m²

Mindegyik raktárunk esetén közvetlen vasúti kapcsolat!



2015.04.24.



Szolgáltatások:

- raktározás,
- finishing szolgáltatások,
- közúti fuvarszervezés,
- kommissiózás
- teljeskörű vámügyintézés,
- vagyonvédelmi és biztonsági szolgáltatások

Forgalom felfuttatása

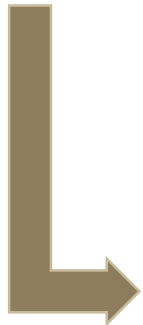
Małaszewicze-Sopron kapcsolat kialakítása (észak-dél)



magyar-, közép-európai piac ellátása áruval (hubként működve)



Kombi operátori tevékenységének elindítása



Antenna rendszer kialakítása, fix indulással-érkezéssel

Semleges szolgáltató

Egymással versenyző, kihasználatlan vonatrendszerek integrálása



Köszönöm megtisztelő figyelmüket!

WWW.GYSEVCARGO.HU

