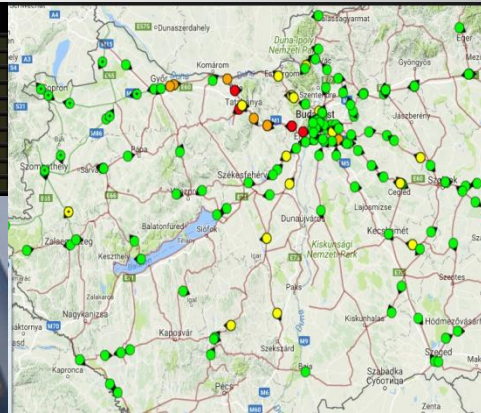


TIME	DESTINATION	FLIGHT	GATE	REMARKS
12:39	LONDON	BA 903	31	CANCELLED
12:57	SYDNEY	QF5723	27	CANCELLED
13:08	TORONTO	AC5984	22	CANCELLED
13:21	TOKYO	JL 608	41	DELAYED
13:37	HONG KONG	CX5471	29	CANCELLED
13:48	MADRID	IB3941	30	DELAYED
14:19	BERLIN	LH5021	28	CANCELLED
14:35	NEW YORK	AA 997	11	CANCELLED
14:54	PARIS	AF5870	23	DELAYED
15:10	ROME	AZ5324	43	CANCELLED

5 Késés: 150P  
 4 Késés: 70P  
 Késés: 50P  
 Késés: 20P



*Szaktudás. Üzembiztonság. Hatékonyság.*

## II. Vasúti Forgalmi Konferencia

Egyszerűsített korszerűsítésről egyszerűen.....

Virág István  
igazgató

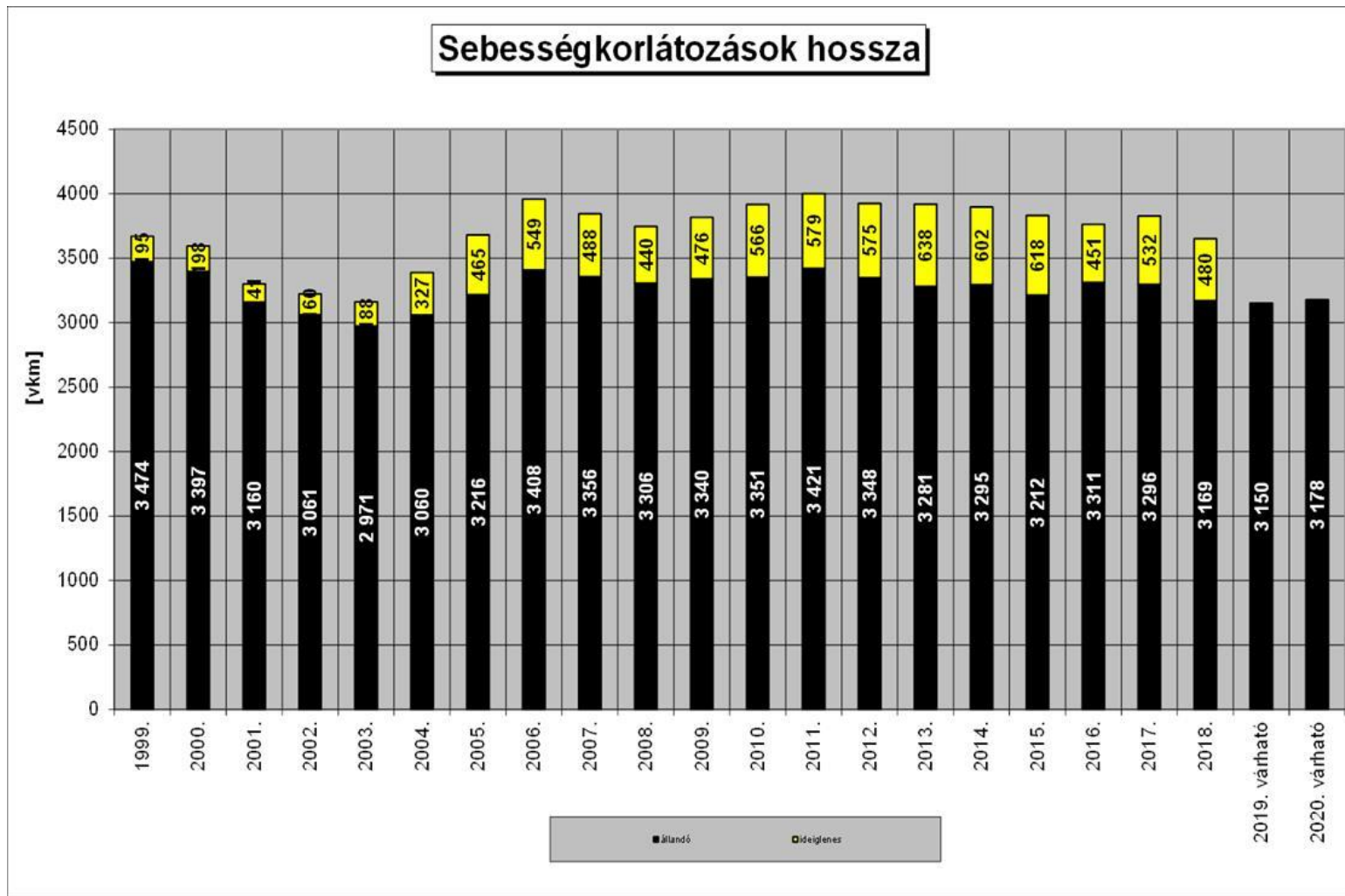
# Mottó

**„Azokból a kövekből,  
melyek utunkba  
gördülnek, egy kis  
ügyességgel lépcsőt  
építhetünk.”**

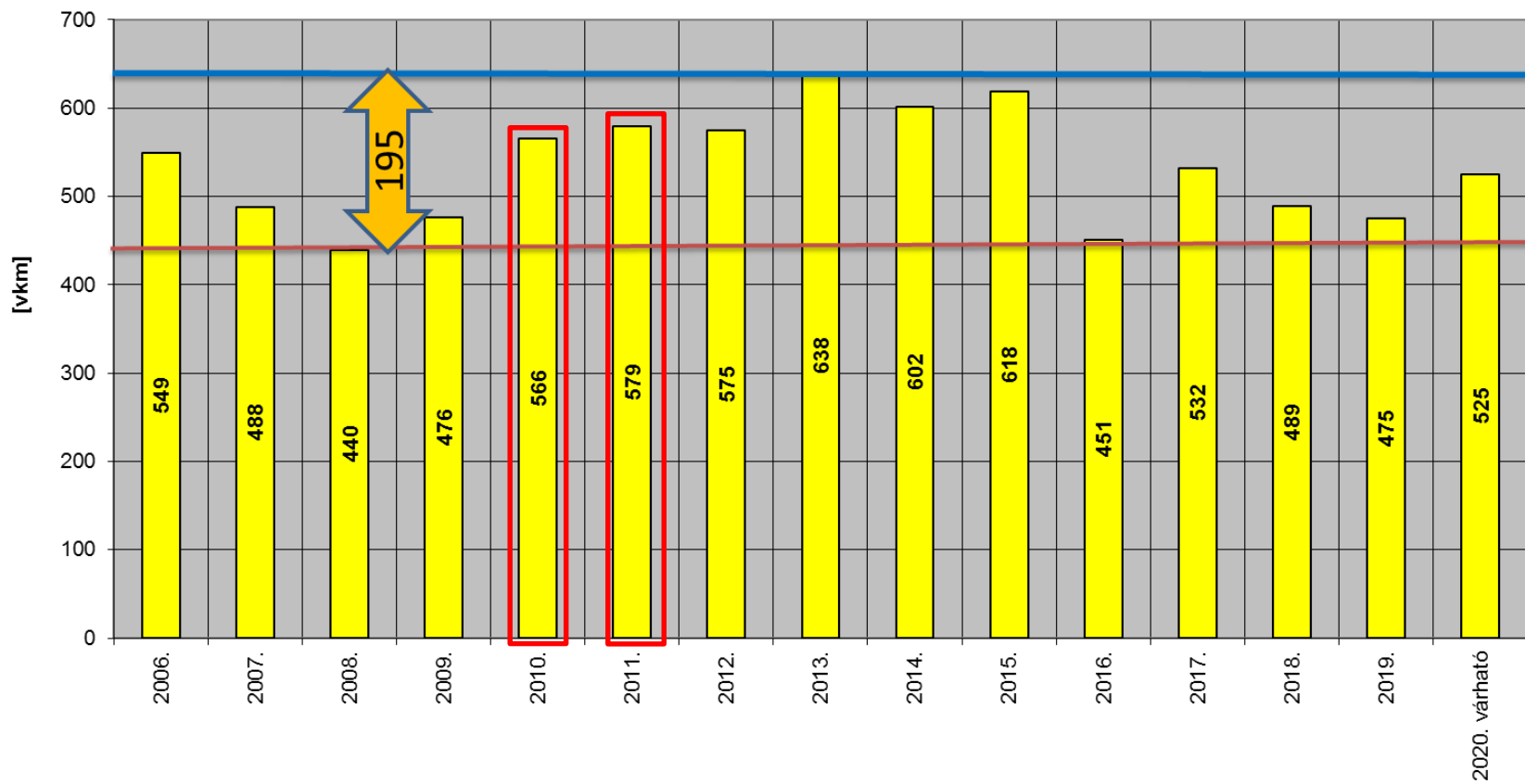
**Gróf Széchenyi István**



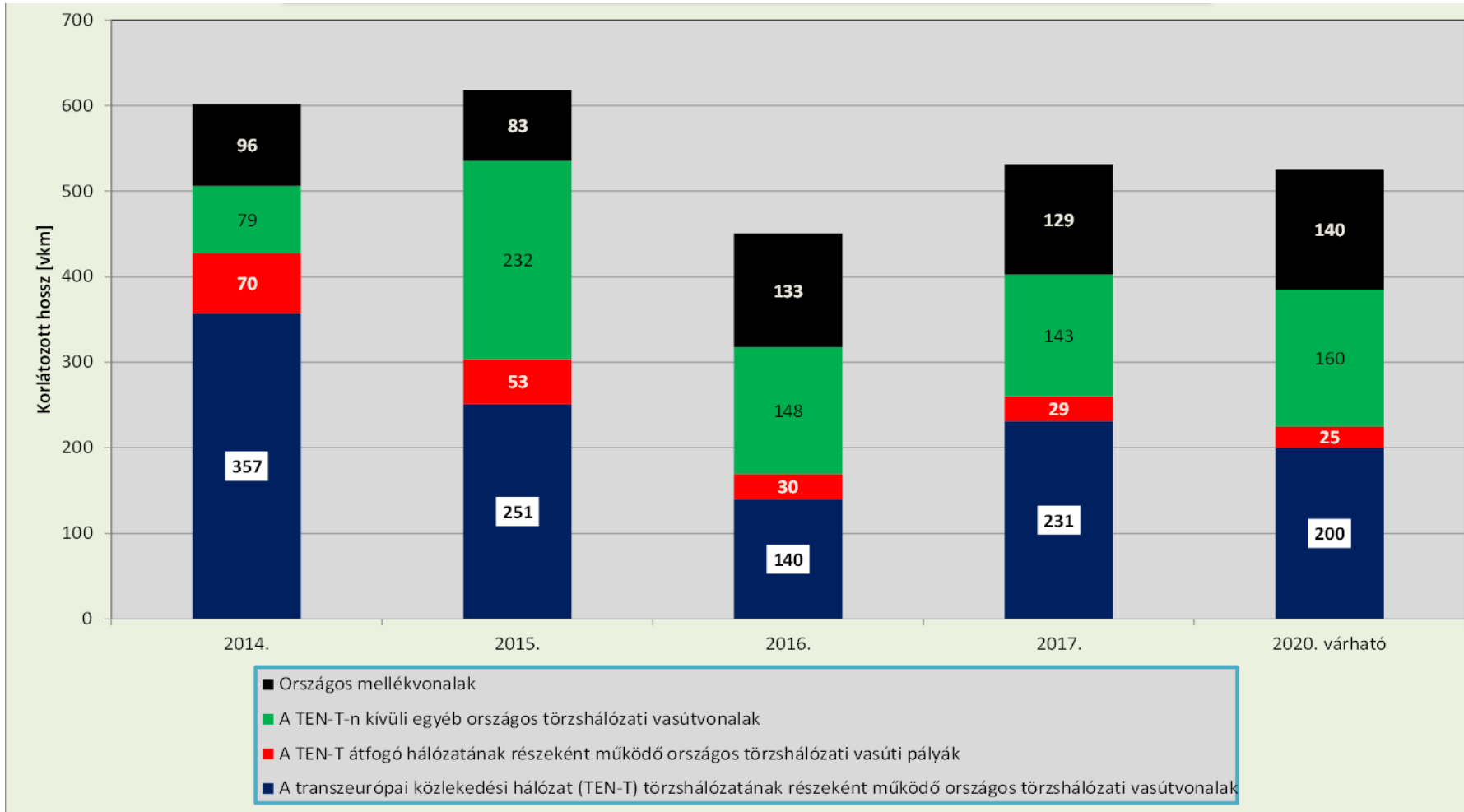
# Hol tartunk most.....



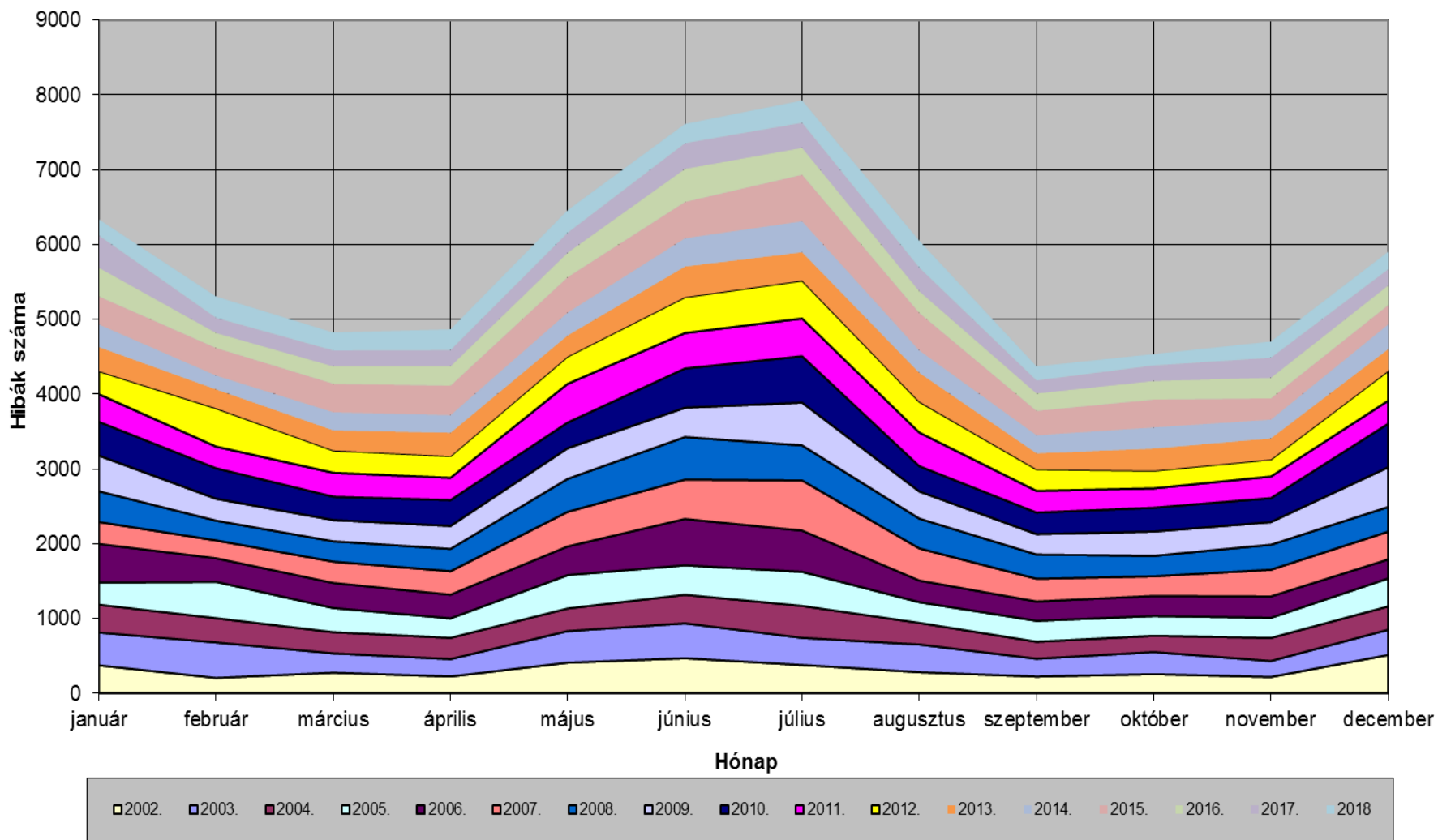
## Ideiglenes sebességkorlátozások hossza



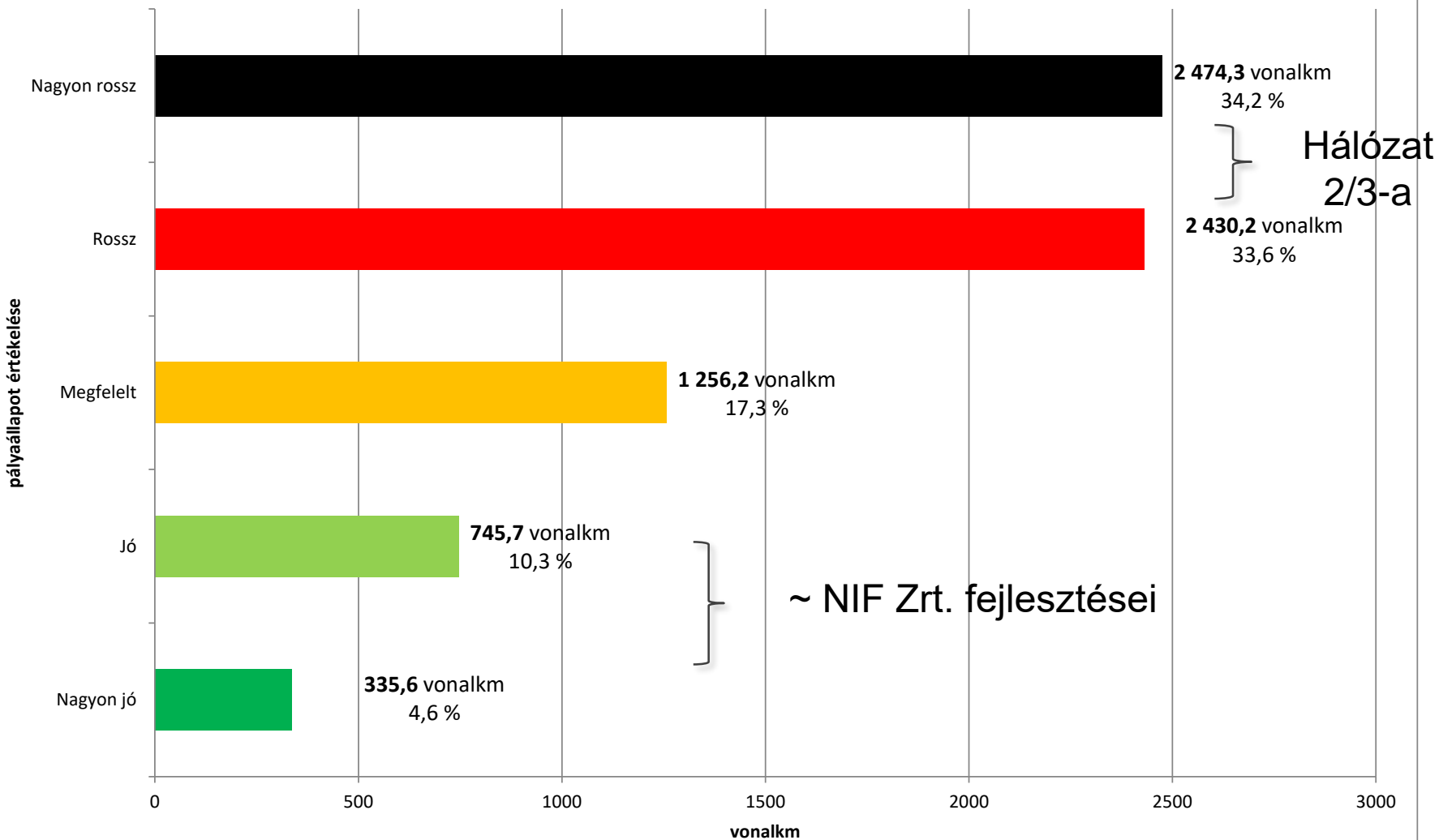
# Ideiglenes sebességkorlátozások hossza vonalkategóriánként



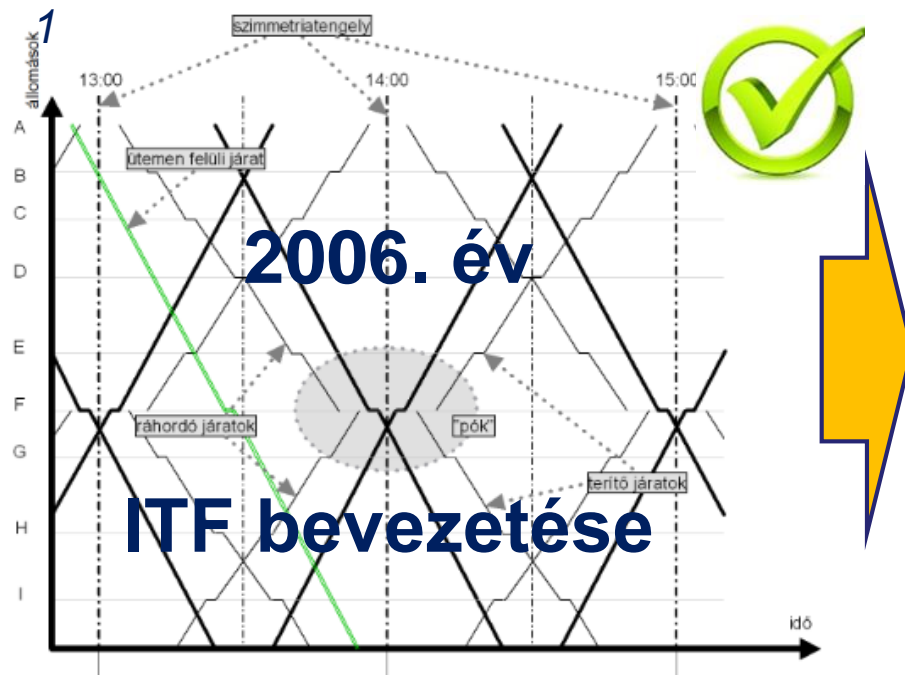
# Pályahibák összesítése



## Pályaállapotok értékelése a vágánydiagnosztikai mérések alapján



# Jelenlegi pályaállapot - menetrendszerűség



2  
Első zökkenő  
2007. nyara  
100 éves melegrekord

100 éves  
melegrekord



Fő- és mellékvonalakon pályahibák késések,

4



2006. állapotok tartása  
karbantartással, de csak  
fővonalakon



3  
több vonal azóta is

**Miskolc**

zavar érzékeny

Pályahibák  
menetidőbe építése

Átépítések

Egyszerűsített  
korszerűsítés



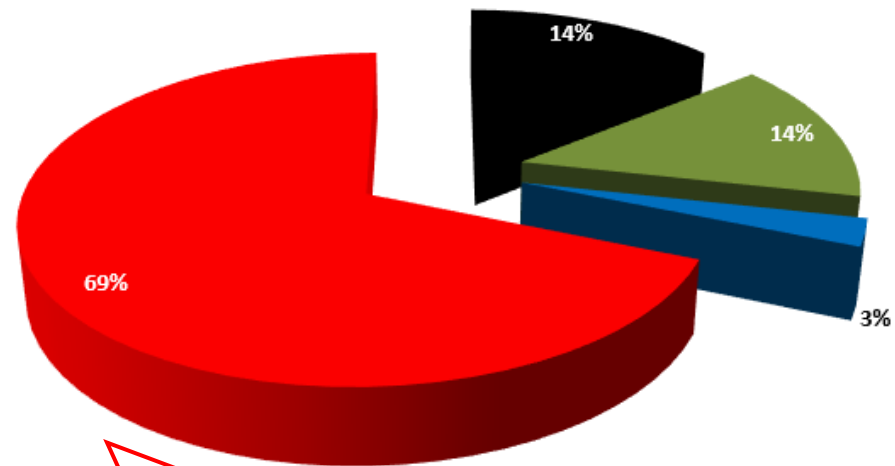


# Az „5800 km-es csomag”

- 2005. outsourcing indulása.
- 2020-ra a hálózat 12-14%-a átépül EU-s forrásból.
- Az átépített emelt szintű karbantartási igény szintű vonalhossz 2023-ra a kétszeresére nő.
- A diagnosztikai alapú megelőző jellegű karbantartás felértékelődik
- Eldöntendő a felújítások aránya és volumene.
- A jelenlegi saját létszám v.s. jövőbeli feladatok...
- **Kb. 5800 vágány-kilométeres hálózat gerinc lehetőségei...**

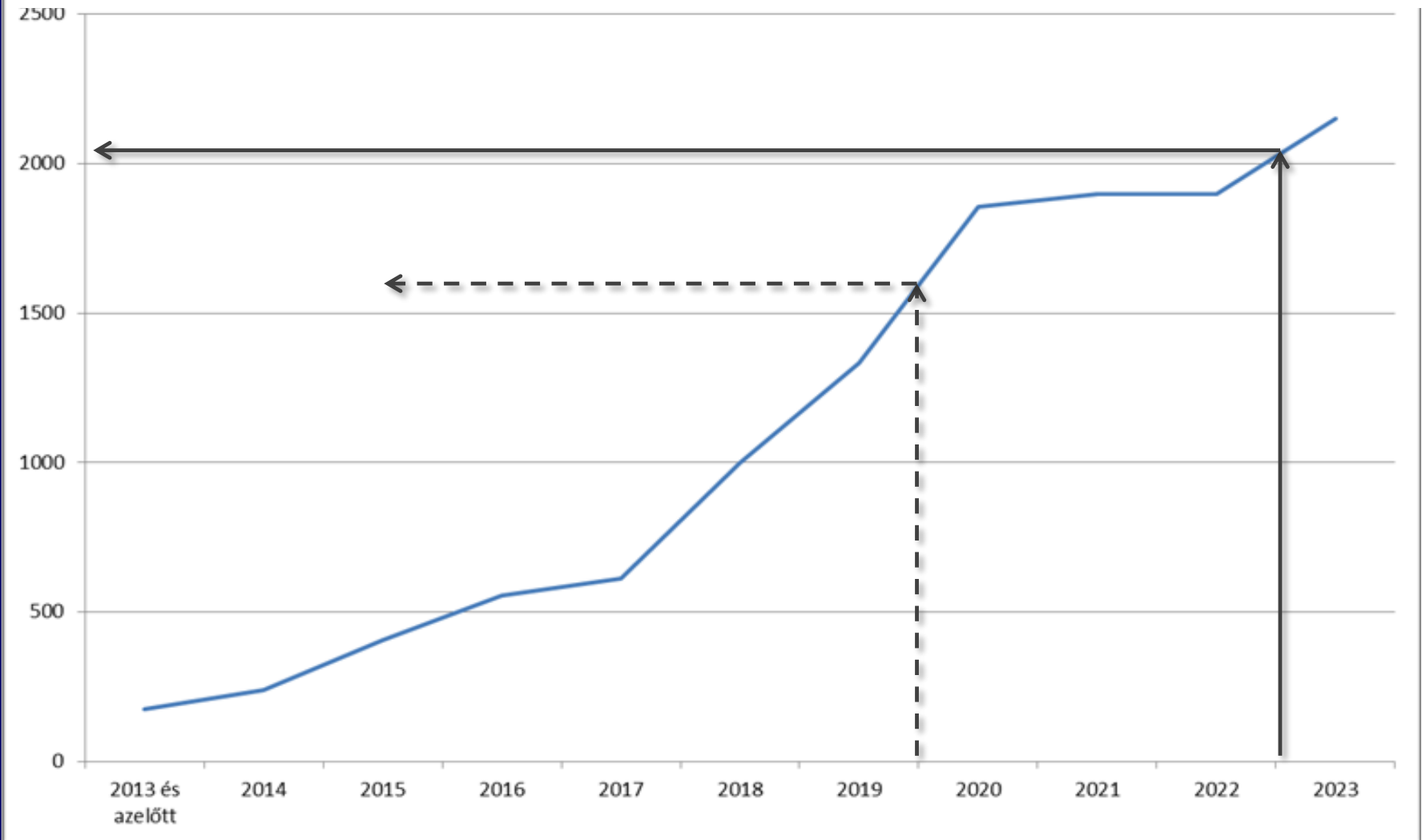
## Fenntartandó hálózat

- Üzemszüneteltetett vonalhossz: kb. 1200 km
- EU forrásból átépített: kb. 1200 km
- MÁV forrásból átépített: kb. 230 km
- Ésatöbbi...: kb. 5800 km



# Kihívásaink ...

*Átépített vonalhosszak alakulása ... karbantartás*





EU fejlesztések

Üzemeltetés

32/2017 EVIG sz. utasítás

NIF fejlesztések

€?

Új PMSZ

2005

2007

2018

2020

2023

2025

Outsourcing

2017

2019

Liberalizáció



# Megoldási javaslatok (1)

Pályahibából – pályaállapotból eredő késésekre

Pályahibából eredő lassújelek pályaparaméterek telepítése



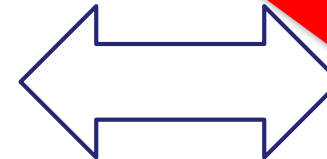
Eljutás idők  
növekednek



INNOVÁCIÓS ÉS TECHNOLÓGIAI  
MINISZTERIUM



Több szerelvény igény



MÁV-START



# Megoldási javaslatok (2)

Pályahibából – pályaállapotból eredő késésekre



NIF  
NEMZETI  
INFRASTRUKTÚRA  
FEJLESZTŐ ZRT.



A NIF Zrt.  
vasútfejlesztési  
projektjei a  
2016 – 2020  
években



MAGYARORSZÁG  
KORMÁNYA

Európai Unió  
Európai Strukturális  
és Beruházási Alapok



**BEFEKTETÉS A JÖVŐBE**

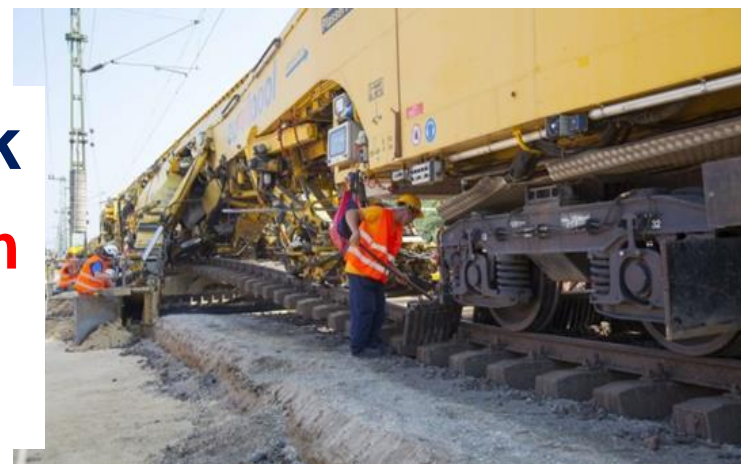


## Átépitések

**Kb. 1200 km**

**Hálózat:**

**12 – 14%**



# Tervezési irányelvek



Melyik lassújelet?  
(hol-, hogyan és mikor)  
Priorizálás



# Együtt gondolkodás ereje!

1. Hálózati elemek  
priorizálása
2. Egyszerűsített  
korszerűsítés
3. Ütemes menetrend  
szükség szerinti  
igazítása



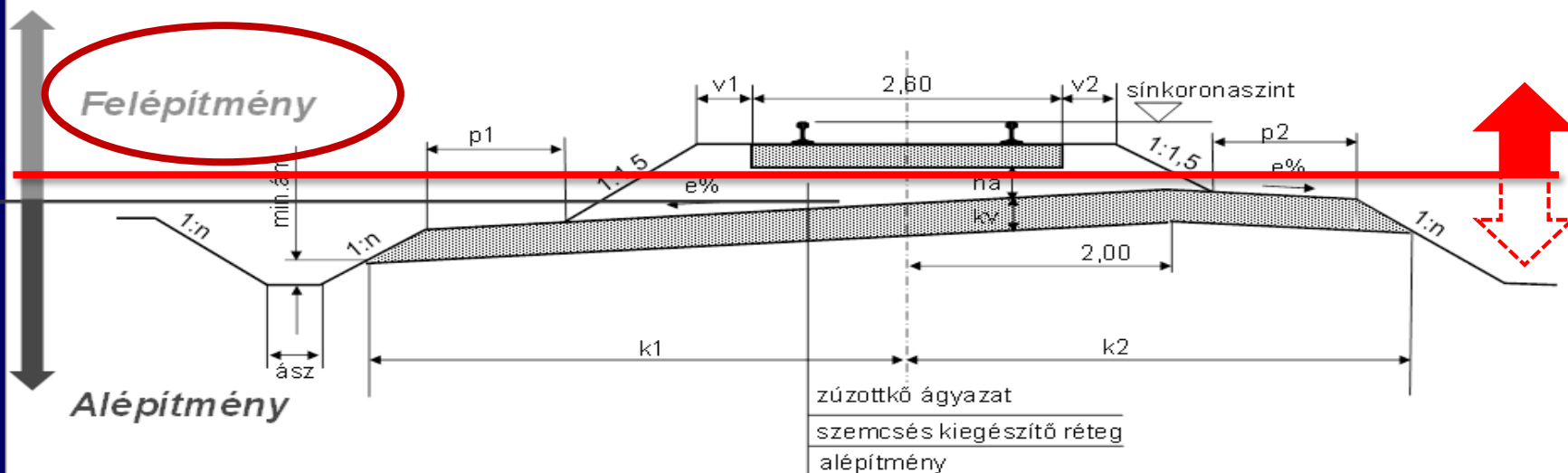
# 32/2017. (IV. 28. MÁV Ért. 13.) EVIG sz. utasítás Üzemeltetési, karbantartási, felújítási és beruházási munkák tervezésének szabályozása a pályalétesítményi szakterületen

- 2014. végén megkezdődött műhelymunka.
- Életciklus.
- Tervezési irányelvek.
- Üzemeltetési kategóriák.
- A TMK ötvözése a preventív jellegű állapotfüggő karbantartással.
- Romlási folyamat – diagnosztika - munkáltatás tervezése.
- Beavatkozási ciklusidők.
- Tervezési folyamat szabályozása.
- Az EU-s vonalak és a „többiek” egységes keretbe foglalása.



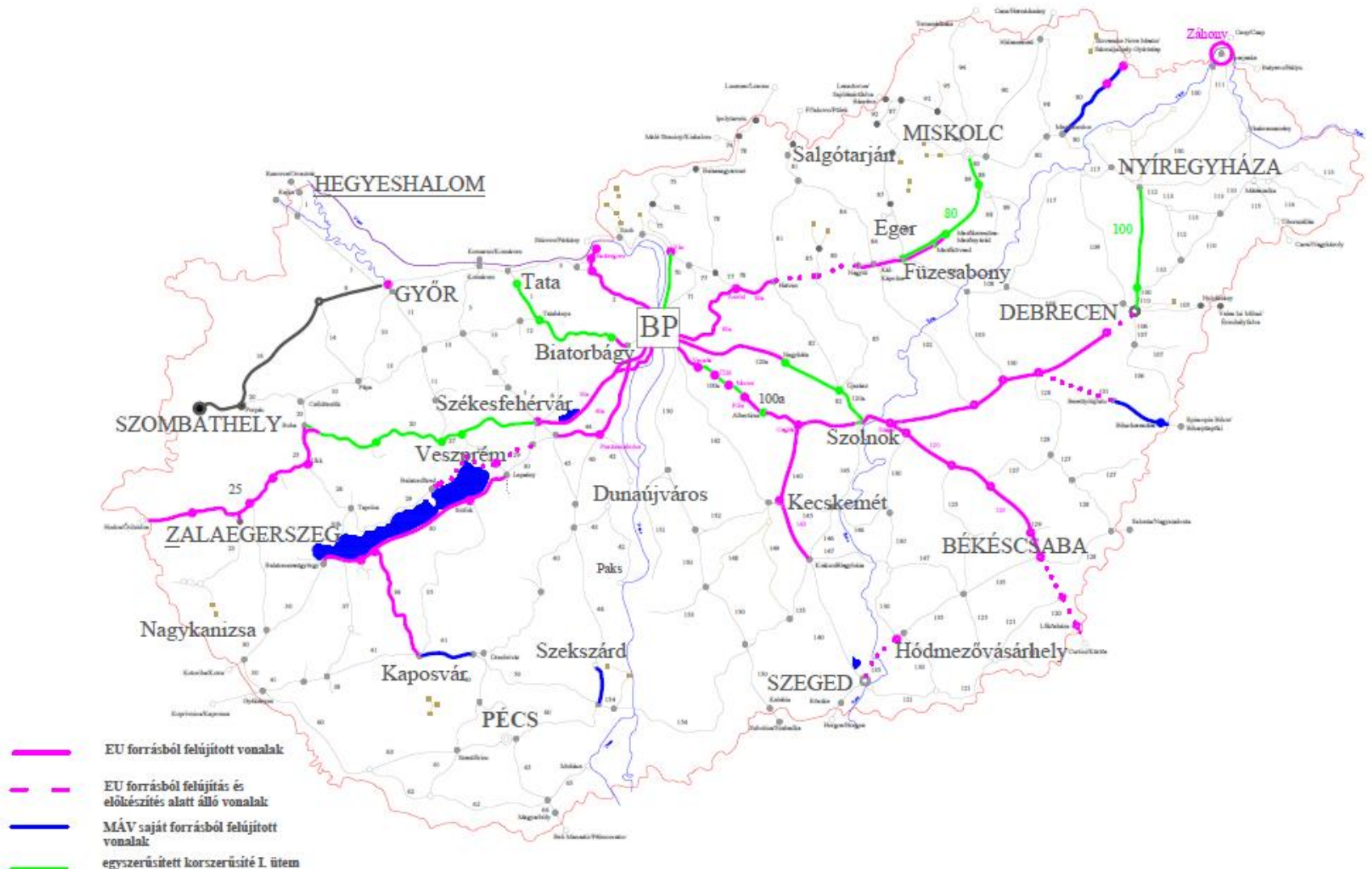


# Egyszerűsített korszerűsítés



- Felépítmény átépítése az ágyazat rostálásával,
- Lokális alépítmény hibák megszüntetése,
- Átmenő fővágányokban fekvő kitérők cseréje,
- Szintbeni keresztezések cseréje,
- Műtárgyak karbantartása,
- Árkok tisztítása, kialakítása,
- Peron burkolatok cseréje

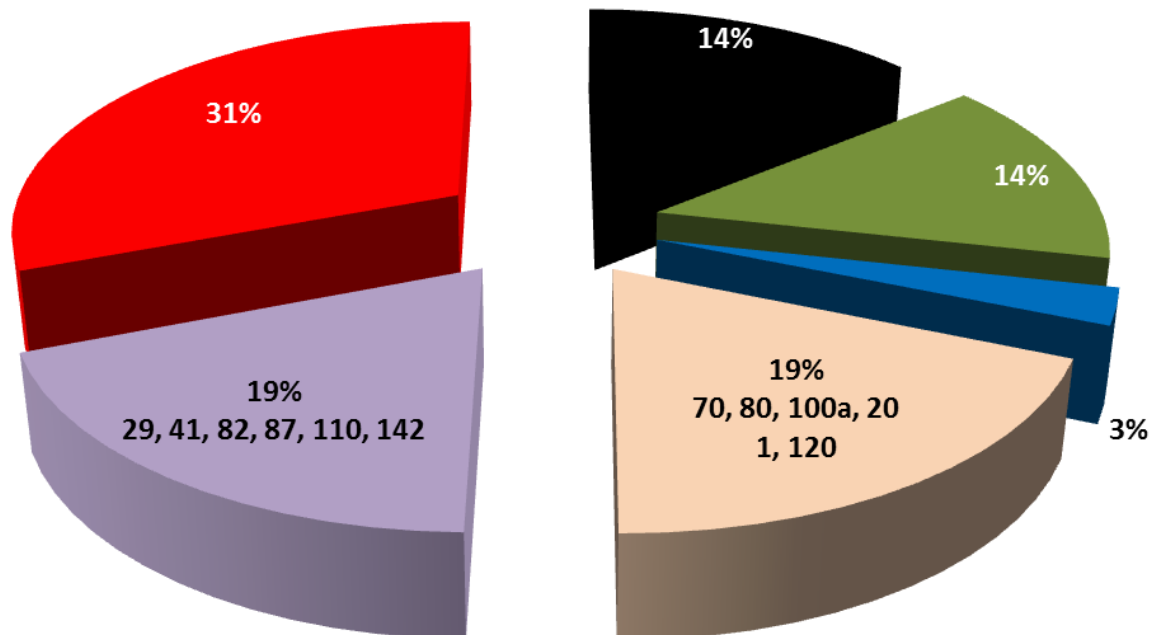
# Egyszerűsített korszerűsítés I. ütem



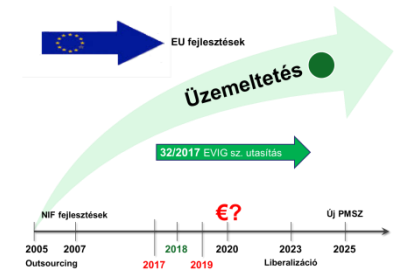
# Az egyszerűsített korszerűsítés hálózati hatása

## Hálózat egyszerűsített korszerűsítéssel

- Üzemszüneteltetett vonalhossz: kb. 1200 km
- EU forrásból átépített: kb. 1200 km
- MÁV forrásból átépített: kb. 230 km
- Egyszerűsített korszerűsítés I. ütem: kb. 1600 km
- Egyszerűsített korszerűsítés II. ütem: kb. 1600 km
- Ésatöbbi...: kb. 2600 km



# Összegzés



- EU fejlesztések ellenére a hálózat inhomogén
- A pályaállapotok karbantartási eszközökkel nem javíthatók – az ütemes menetrend biztosításához szükséges paraméterek nehezen biztosíthatóak, különös tekintettel mellékvonalakon
- A kihívásokra válasz: *együttgondolkodás szükségessége MÁV csoporton belül, VPE, Tulajdonos .....*
  - priorizálás – **egyszerűsített korszerűsítés** – menetrend igazítása
- 0. ütem előkészítés, I. ütem, II. ütem. = kormányzati döntés



**Köszönöm megtisztelő figyelmüket!**

