

II. Vasúti Forgalmi Konferencia

Békési László
Igazgató
MÁV Zrt. ÜFI INGI



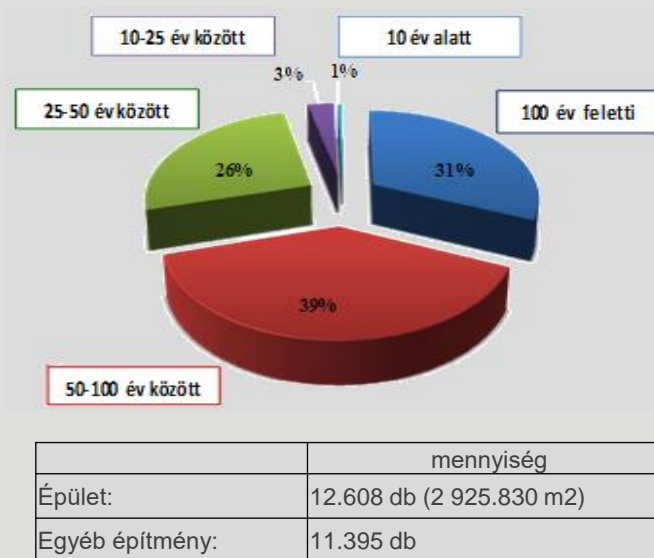
2019.
május 15.



**Állomások utaskomfort fejlesztése
üzemeltetési szempontból**



- Adottságok
 - Épületek korossága
 - Szerkezeti avultság (műszaki állapot)
 - Funkcionális avultság
- Követelmények
 - Használói igények
 - Jogszabályi kötelezettségek
 - Önkormányzati és civil elvárások
 - Üzemeltetői, technológiai igények
- Lehetőségek
 - Pénzügyi erőforrások
 - Műszaki kötöttségek
 - Jogi és hatósági előírások



- **Szolgáltatás**
 - Alapszolgáltatás
 - Akadálymentesség, esélyegyenlőség
 - Intermodális kapcsolatok
 - Kiegészítő szolgáltatások
- **Utaskomfort**
 - Átláthatóság
 - Emberközpontúság
 - Állomási környezet
 - Komplexitás
- **Üzemeltetési szempontok**
 - Fenntarthatóság
 - Tartósság, üzembiztosság
 - Tipizálás
 - Dolgozói munkakörülmények

2019.05.15.

ÁLLOMÁSOK UTASKOMFORT FEJLESZTÉSE ÜZEMELTETÉSI SZEMPONTBÓL Alapszolgáltatás

Szolgáltatás



2019.05.15.

ÁLLOMÁSOK UTASKOMFORT FEJLESZTÉSE ÜZEMELTETÉSI SZEMPONTBÓL Alapszolgáltatás

Szolgáltatás



Esélyegyenlőség: egyenlő hozzáférés biztosítása

- a szolgáltatást igénybe vevők (utasok), ill. a munkavállalók számára

EK Utasjogi rendelete szerint:

A fogyatékkal élő és a csökkent mozgásképességű személyek számára a többi polgárhoz hasonló lehetőségeket kell biztosítani a vasúti utazásnál.

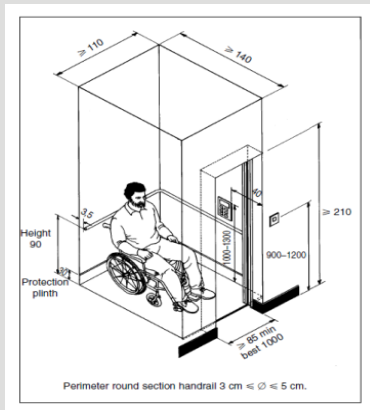
Építési törvény szerint:

Akadálymentes: ha annak kényelmes, biztonságos, önálló használata minden ember számára biztosított, ideértve azokat az egészségkárosodott egyéneket, embercsoportokat is, akiknek ehhez speciális eszközre, műszaki megoldásra van szükségük.

MÁV-csoport akadálymentesítési stratégiája – 20/2018 (03.21.) EVIG határozat

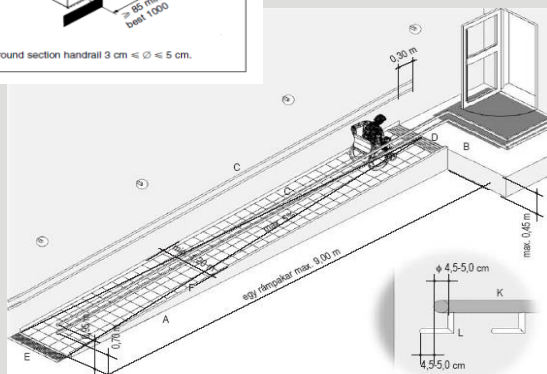
Végrehajtási terv a rövid távú célok megvalósításához – 91/2018. (12.05.) EVIG hat.

- meglévő akadálymentes létesítmények használhatóságának folyamatos biztosítása
- reakcióidő csökkentésével a korlátozott használat időtartamának csökkentése
- akadálymentesség szempontjából kiemelt létesítmények prioritizált kezelése



Felvételek akadálymentesítettsége	db	összeshez viszonyítva
Teljes körűen akadálymentes*	28	2,9 %
Részlegesen akadálymentes **	78	8,2 %
Nem akadálymentes	842	88,9 %
Összesen	948	100 %

- * Látás-, hallás- és mozgássérültek igényeit is beleértve.
- ** Nem minden fogyatékosági csoportra terjed ki.



Taktilis sáv

Indukciós hurok

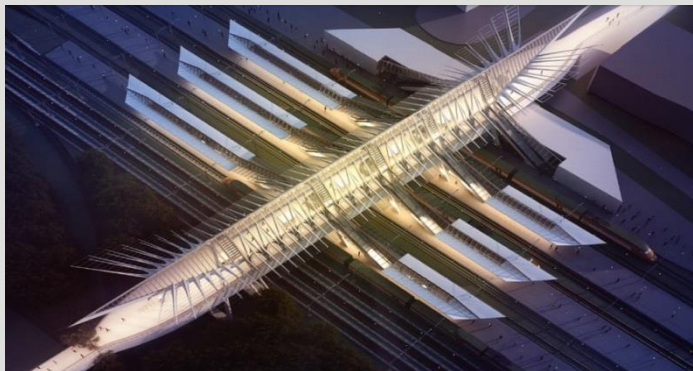


2019.05.15.

ÁLLOMÁSOK UTASKOMFORT FEJLESZTÉSE ÜZEMELTETÉSI SZEMPONTBÓL Akadálymentesség

Szolgáltatás





12:18
2019-05-22 péntek

ÜDVÖZÖLJÜK POCSAJ-ESZTÁR VASÚTÁLLOMÁSINI
TÉSZTUEM

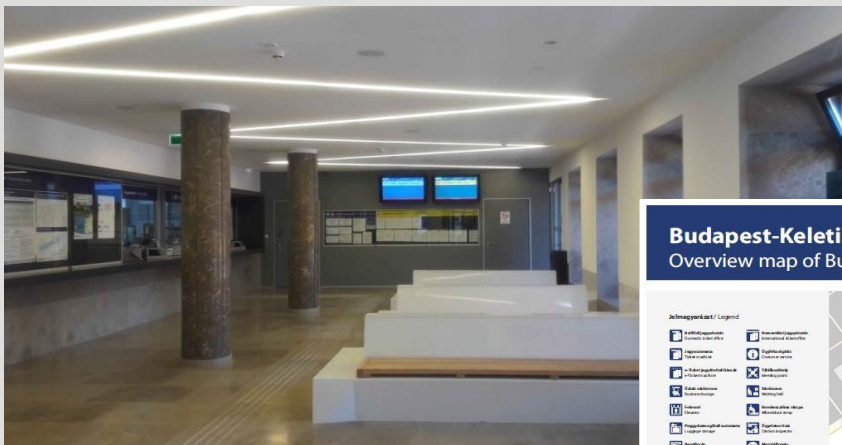
ÉRKEZIK	INDUL	JÁRAT	HONNAN	HOVÁ	MEGJEGYZÉS
	13:03	4091063	BERETTYÓÚJFALU	BIHARKERESZTES	helykötő szolgáltatás
13:18	13:19	30734	DEBRECEN	NAGYKEREKI	személyvonat
14:02	14:03	30734	NAGYKEREKI	DEBRECEN	személyvonat
13:58	14:06	30734	DEBRECEN	NAGYKEREKI	személyvonat
15:03	15:03	4091075	BERETTYÓÚJFALU	KISMARJA	helykötő szolgáltatás
15:18	15:19	30718	DEBRECEN	NAGYKEREKI	személyvonat
15:43	15:43	4091076	KISMARJA	HÉNCIDA - BERETTYÓÚJFALU	helykötő szolgáltatás
16:02	16:03	30713	NAGYKEREKI	DEBRECEN	személyvonat





- Kereskedelmi (pl. újságos, élelmiszer)
- Vendéglátó (pl. büfé, gyorsétterem)
- Közhivatali (pl. Kormányablak)
- Egyéb (pl. turista információ, pénzváltó)





Világos, könnyen átlátható
utasforgalmi terek

Útbaigazítást és tájékozódást
segítő feliratok, térképek,
piktogramok



A rendszer célja:

- Utasforgalomban résztvevők számára a tájékozódás megkönnyítése: információ a megfelelő időben és helyen
- A gyors és hatékony utasáramlás elősegítése
- Kapcsolatteremtés a vasút és ahhoz kapcsolódó más közlekedési eszközök között: közlekedési és információs lánc „háztól-házig”



Piktogramok



2019.05.15.

ÁLLOMÁSOK UTASKOMFORT FEJLESZTÉSE ÜZEMELTETÉSI SZEMPONTBÓL Emberközpontúság

Utaskomfort



2019.05.15.

ÁLLOMÁSOK UTASKOMFORT FEJLESZTÉSE ÜZEMELTETÉSI SZEMPONTBÓL Emberközpontúság

Utaskomfort



2019.05.15.

ÁLLOMÁSOK UTASKOMFORT FEJLESZTÉSE ÜZEMELTETÉSI SZEMPONTBÓL Emberközpontúság

Utaskomfort



Állomási előtér:

„Elsőszerű feladatköre a közlekedési kapcsolatok zavarmentes biztosítása.

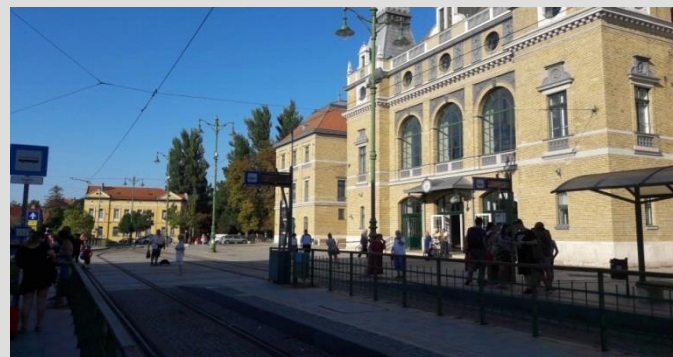
Az állomási előterek legfontosabb elemei:

- településre érkezés pozitív élményének biztosítása, megfelelő térformálással,
- kellő nagyságú, minőségi burkolattal és utcabútorokkal ellátott gyalogos előtér,
- állomás és település közötti színvonalas gyalogos és kerékpáros kapcsolatok,
- a közösségi közlekedési átszálló kapcsolatok távolságának minimalizálása,
- az átszálló kapcsolatok időjárási védettségének megteremtése,
- az előtérhez simulva, taxi állomás és rövid idejű autós ki-beszállási lehetőség,
- kis gyaloglási távolságra, kellő kapacitású és védett P+R parkoló,
- kiterjedt utazási- és települési információs rendszerek,
- a várakozás idejét szolgáló interaktív létesítmények,
- áramlási vonalakhoz kapcsolva kereskedelmi- és vendéglátó szolgáltatások.”

FORRÁS: BUDAPESTI ÉS PEST MEGYEI MÉRNÖKI KAMARA KÖZLEKEDÉSI ARCULATI KÉZIKÖNYV

Állomási előtér:

„a közösségi közlekedés
átszálló kapcsolatainak
helye”





... és a MÁV-területen kívüli környezet is kihatással van az utasok közérzetére.

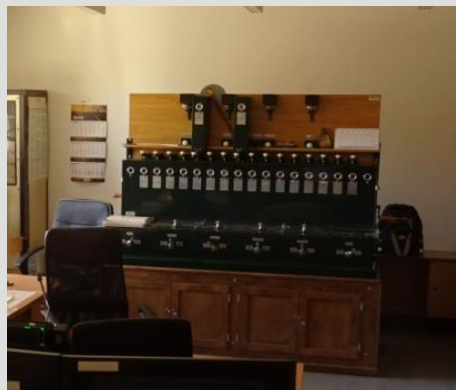


Vizuális komfort

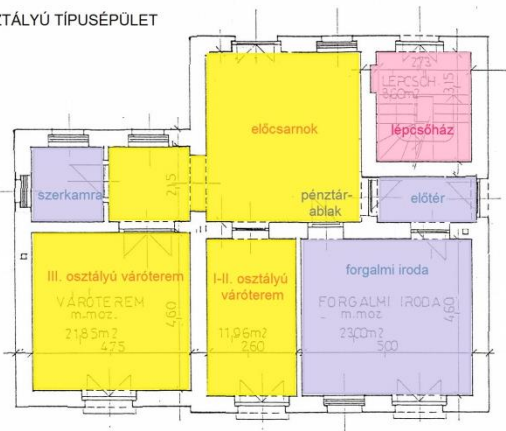




Száz év alatt mind az utazási szokások, mind a technológia teljesen átalakult. Az állomás-fejlesztés során ezt egy komplex rendszerként kell tudni lekövetni.



H.É.V. II. OSZTÁLYÚ TÍPUSÉPÜLET



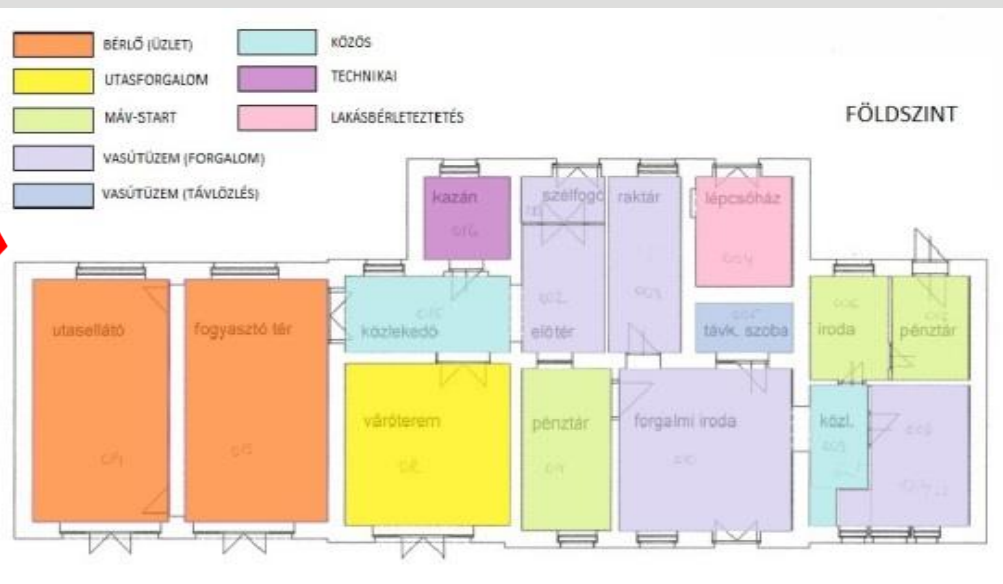
1911. óta új funkciók jelentek meg:

- távközlés, vendéglátás

Jövő: pl. forgalmi iroda megszűnik, emeleten lakás helyett bizber.

Egy felvételi épület átalakulása 100 év alatt:

- bővítés több ütemben
- váróhelyiség csökkent, vasútüzemi terület nőtt





Fa ülőfelület helyett pl. WPC
(wood-plastic composit)

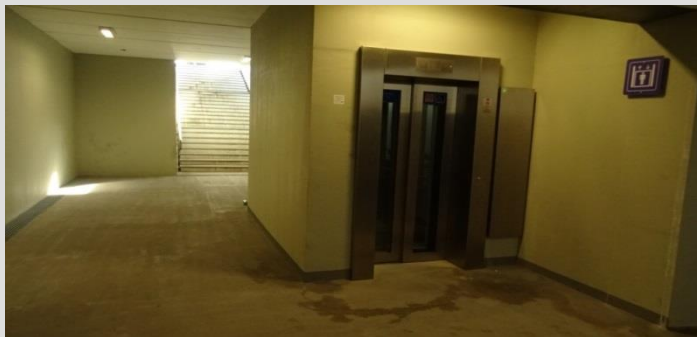
- teljesen homogén,
- nem korhad,
- nem szálkásodik,
- nem szívja ki a nap,
- karbantartási igénye alacsony.



2019.05.15.

ÁLLOMÁSOK UTASKOMFORT FEJLESZTÉSE ÜZEMELTETÉSI SZEMPONTBÓL Fenntarthatóság

Üzemeltetési szempontok





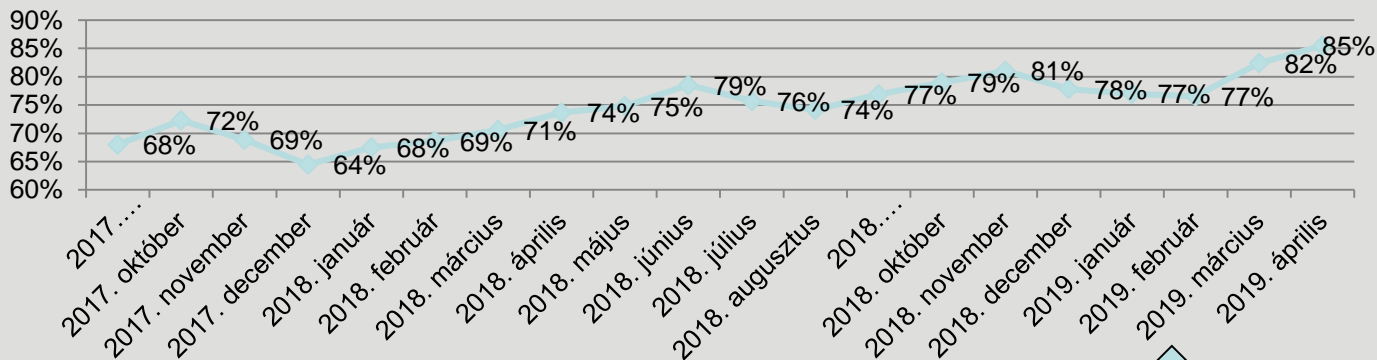
2019.05.15.

ÁLLOMÁSOK UTASKOMFORT FEJLESZTÉSE ÜZEMELTETÉSI SZEMPONTBÓL Tartósság, üzembiztosság

Üzemeltetési szempontok



Utasszámú személyfelvonók rendelkezésre állása



2019. március 31-én 2 db felvonó nem üzemelt a 82 üzemképesből.



**Cél:**

Azonos funkciójú eszközök
azonos típusúak legyenek

- egy állomáson
- egy vonalon
- egész hálózaton



2019.05.15.

ÁLLOMÁSOK UTASKOMFORT FEJLESZTÉSE ÜZEMELTETÉSI SZEMPONTBÓL Dolgozói munkakörülmények

Üzemeltetési szempontok



II. Vasúti Forgalmi Konferencia

Köszönöm a
figyelmet!

