

„A közlekedési területen dolgozóknak szóló, a fogyatékos és a mozgásukban korlátozott személyekkel kapcsolatos tudatosság fejlesztésére és a segítségnyújtásra vonatkozó képzési eljárási, oktatási és szemléletformálást elősegítő szakmai útmutató”

Összefoglalója és módszertani ajánlásainak kiemelése, kiegészítése



INNOVÁCIÓS ÉS TECHNOLÓGIAI
MINISZTERIUM



2019.05.31.



INNOVÁCIÓS ÉS TECHNOLÓGIAI MINISZTERIUM

**A közlekedési területen dolgozóknak szóló,
a fogyatékos és a mozgásukban korlátozott
személyekkel kapcsolatos tudatosság fejlesztésére és
a segítségnyújtásra vonatkozó
képzési eljárási, oktatási és szemléletformálást
elősegítő szakmai útmutató**

2018

a közlekedésért felelős minisztérium megbízásából készítette:

Közlekedéstudományi Intézet Nonprofit Kft.

Dr. Török Árpád

Barna Éva

Szendró Gábor

Baranyai Dávid

Biró Angelika

Szakmai vezető: Kovács Tamás

kiegészítette:

Emberi Erőforrások Minisztériuma,

Innovációs és Technológiai Minisztérium

Felhasznált irodalom

- [1] 2007. évi (XCII. törvény). 2007. évi XCII. törvény - a Fogyatékossgal élő személyek jogairól szóló egyezmény és az ahhoz kapcsolódó Fakultatív Jegyzőkönyv kihirdetéséről. Elérés 2017.01.25.,
forrás: https://net.jogtar.hu/jr/gen/hjegy_doc.cgi?docid=a0700092.tv
- [2] 1998 évi (XXVI. törvény). 1998. évi XXVI. törvény - a fogyatékos személyek jogairól és esélyegyenlőségük biztosításáról. Elérés 2016. november 28., forrás: http://net.jogtar.hu/jr/gen/hjegy_doc.cgi?docid=99800026.TV
- [3] Alapvető Jogok Biztosának Hivatala (AJBH). Közlekedési jelentések, AJB 1792/2009, AJB 1799/2009, AJB 5477/2009, AJB 5629/2009. Elérés: 2017.01.31., forrás: <http://www.ajbh.hu/kozlemenyek-archiv/-/content/10180/40/kozlekedesi-jelentesek;jsessionid=630BC72542BDBAE55C1CED1329CD073F>
- [4] 181/2011/EU rendelethe. Európai Parlament és a Tanács 181/2011/EU rendelete - az autóbusszal közlekedő utasok jogairól és a 2006/2004/EK rendelet módosításáról. Elérés 2017.01.24., forrás: <http://eur-lex.europa.eu/legal-content/HU/TXT/?uri=CELEX:32011R0181>
- [5] Magyar Adél, Tóthné Aszalai Anett, Máténé Homoki Tünde: Hatékony együttműködés kialakítása ép és fogyatékos emberek között. Szegedi Tudományegyetem Juhász Gyula Pedagógus-Képző Kar, Gyógypedagógus-Képző Intézet, 2011
- [6] Oxley P., Alexander J. (1994). Disability and mobility in London. A follow-up to the London area travel survey. Project Report PR34. Crowthorne: TRL Limited.
- [7] TRL: Overseas Road Note 21: Enhancing the mobility of disabled people: Guidelines for practitioners
- [8] UNDP: A Review of International Best Practice in Accessible Public Transportation for Persons with Disabilities
- [9] MEDIANE: Mediate - Methodology for Describing the Accessibility of Transport in Europe - Good practice guide
- [10] World Bank: Transit Access Training Toolkit
- [11] UITP, IRU, EDF Accessibility Guide - Improving public transport services through awareness of staff about persons with disabilities and persons with reduced mobility

Elkészült az útmutató



INNOVÁCIÓS ÉS TECHNOLÓGIAI MINISZTERIUM

**A közlekedési területen dolgozóknak szóló,
a fogyatékos és a mozgásukban korlátozott
személyekkel kapcsolatos tudatosság fejlesztésére és
a segítségnyújtásra vonatkozó
képzési eljárási, oktatási és szemléletformálást
elősegítő szakmai útmutató**

2018

a közlekedésért felelős minisztérium megbízásából készítette:
Közlekedéstudományi Intézet Nonprofit Kft.

Dr. Török Árpád

Barna Éva

Szendró Gábor

Baranyai Dávid

Biró Angelika

Szakmai vezető: Kovács Tamás

kiegészítette:

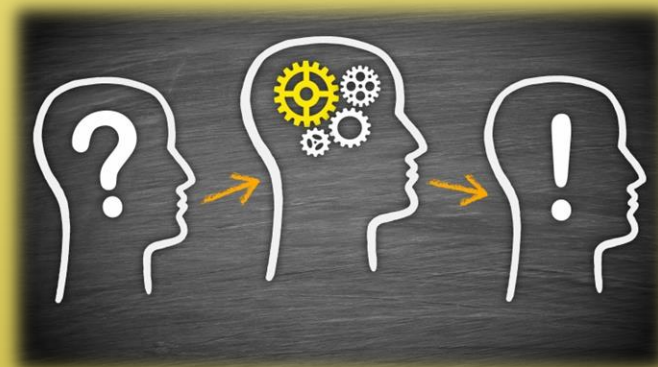
Emberi Erőforrások Minisztériuma,

Innovációs és Technológiai Minisztérium

INNOVÁCIÓS ÉS TECHNOLÓGIAI MINISZTERIUM

Oldal 1

Használod?



Keresd a szervezetben!

Konkrétumok

GYŰJTŐFOGALMAK

AJÁNLOTT KIFEJEZÉS	KERÜLENŐ KIFEJEZÉS	DISZKRIMINATÍV, SÉRTŐ KIFEJEZÉS
fogyatékos ember/személy, fogyatékosággal élő ember/személy, akadályozott/sérült ember/személy	fogyatékkal élő, rokkant, beteg	nyomi, nyomorék, kripli, fogyi, roki

AZ ÉRINTETTEK MEGNEVEZÉSE

ÁLLAPOT	AJÁNLOTT KIFEJEZÉS Ne önmagában főnévként, hanem jelzőként, utána mindig főnevet téve (pl. gyermek, ember, személy, ügyfél, tag) használjuk e szavakat.	ELFOGADHATÓ KIFEJEZÉS Ne önmagában főnévként, hanem jelzőként, utána mindig főnevet téve (pl. személy stb.) használjuk e szavakat.	DISZKRIMINATÍV, SÉRTŐ KIFEJEZÉS
Beszéd	beszéd fogyatékos	beszédhibás	hallónéma
Értelem	értelmi fogyatékos, tanulásban akadályozott, értelmileg akadályozott, Down-szindrómás	értelmi sérült, Down kóros	hülye, elmebeteg, debil, bolond, gyengeelméjű, szellemi fogyatékos, mongoloid, mongol idióta
Hallás	süket, nagyothalló, hallásfogyatékos, hallási fogyatékos	hallássérült	süket (A süket személyek számára a süket szó azt jelenti: hülye.), süketnéma, nehezen halló, nem halló
Látás	vak, gyengénlátó	látássérült	világtalan (A vak emberek a világtól való megfosztottként értelmezik a világtalan szót.)
Mozgás	mozgáskorlátozott, mozgássérült, végtaghiányos	amputált	béna, nyomorék, félkarú, féllábú, tolószékes, rokkant, kripli
Több fogyatékoság együtt	halmozottan sérült, halmozottan fogyatékos, siketvak, süketnéma		béna, nyomorék, hülye, elmebeteg, bolond, gyengeelméjű, ápolat, kezelt, süketnéma
Szervi	szervátültetett	transzplantált	beteg
Mentális	pszichoszociális fogyatékos, sztrókos		pszichiátriai beteg, béna, elmebeteg, örült, szélütött,

AZ ÉRINTETTEK ÁLTAL HASZNÁLT SEGÉDESZKÖZÖK MEGNEVEZÉSE

AJÁNLOTT KIFEJEZÉS	KERÜLENŐ KIFEJEZÉS
hallókészülék	nagyothalló készülék, hallóka, fülkészülék
kerekes szék	tolókocsi, rokkantkocsi
művégtag, műláb, műkéz	faláb, fakéz, nyomorék
indukciós hurok	

EGYÉB SZAKKIFEJEZÉSEK

AJÁNLOTT KIFEJEZÉS	KERÜLENŐ KIFEJEZÉS
jelnyelvi tolmács	süketnéma tolmács, jeltolmács
jelnyelv	jelbeszéd, mutogatás (A főnévként használt jelelés kevésbé jó kifejezés.)
jelnyelv-használó	mutogató, hadonászó, gesztikuláló
jelelni (A jelnyelv használatát jelenti.)	mutogatni
siket kultúra, siket közösség, jelnyelvi közösség	
kerekes székek közlekedő, dolgozó, stb.	tolókocsihoz kötött, tolokocsi kényyszerűt, kerekes székes, tolokocsi
halló (süket ellentettje)	beszélő
látó (látássérült ellentettje)	egészséges
nem fogyatékos (fogyatékos ellentettje)	egészséges
többségi iskola	normál iskola
konduktor	
gyógypedagógus	
gyógytestnevelő, gyógytornász	
személyi segítő	gondozó, ápoló (az egészségügyben helyes)
braille-írás (pontírás)	vakírás (vakon gépelést jelent.)
síkírás (pontírás ellentettje)	
fogyatékos személyek érdekvédelmi szervezetei	fogyatékos szervezetek, fogyatékosokat segítő szervezetek
Esélyegyenlőségi Törvény	fogyatékos törvény
fogyatékosok sportja, sportoló fogyatékosok	fogyatékos sport
paralimpia	paraolimpia
megváltozott munkaképességű személy (a munka világában; röv.: MMK)	csökkent munkaképességű személy

AUTIZMUSSEL KAPCSOLATOS KIFEJEZÉSEK

KORSZERŰ FOGALMAK	ELAVULT FOGALMAK
autizmussal / autizmus spektrumzavarral (ASD) élő személy/kisgyermek/gyermek; autista; autizmus (beleértve az Asperger-szindrómát)	autisztikus/auti/aspi (Bár néhány ember utalhat önmagára ezekkel a szavakkal.)
autizmussal / autizmus spektrumzavarral (ASD) élő személy/kisgyermek/gyermek; autista	autizmustól szenved, az autizmus áldozata
akadályozottság/állapot	kór/betegség
típusosan fejlődő gyerekek	normálisan fejlődő gyerekek
tipikus/átlagos, többségi, tipikus fejlődésű, neurotipikus (Utóbbi kifejezést csak az autizmussal foglalkozó közösségekben használják, így nem biztos, hogy máshol, mint például a nem szakmai sajtóban használható.)	normális

Saját és másoktól tanult jó gyakorlatok használata, megosztása





INNOVÁCIÓS ÉS TECHNOLÓGIAI MINISZTERIUM

**A közlekedési területen dolgozóknak szóló,
a fogyatékos és a mozgásukban korlátozott
személyekkel kapcsolatos tudatosság fejlesztésére és
a segítségnyújtásra vonatkozó
képzési eljárási, oktatási és szemléletformálást
elősegítő szakmai útmutató**

2018

a közlekedésért felelős minisztérium megbízásából készítette:

Közlekedéstudományi Intézet Nonprofit Kft.

Dr. Török Árpád

Barna Éva

Szendrő Gábor

Baranyai Dávid

Biró Angelika

Szakmai vezető: Kovács Tamás

kiegészítette:

Emberi Erőforrások Minisztériuma,

Innovációs és Technológiai Minisztérium

KÉPZÉSI ANYAG



VOLANBUSZ



Tanítás

Eredmény

Ismeret-

Információ-

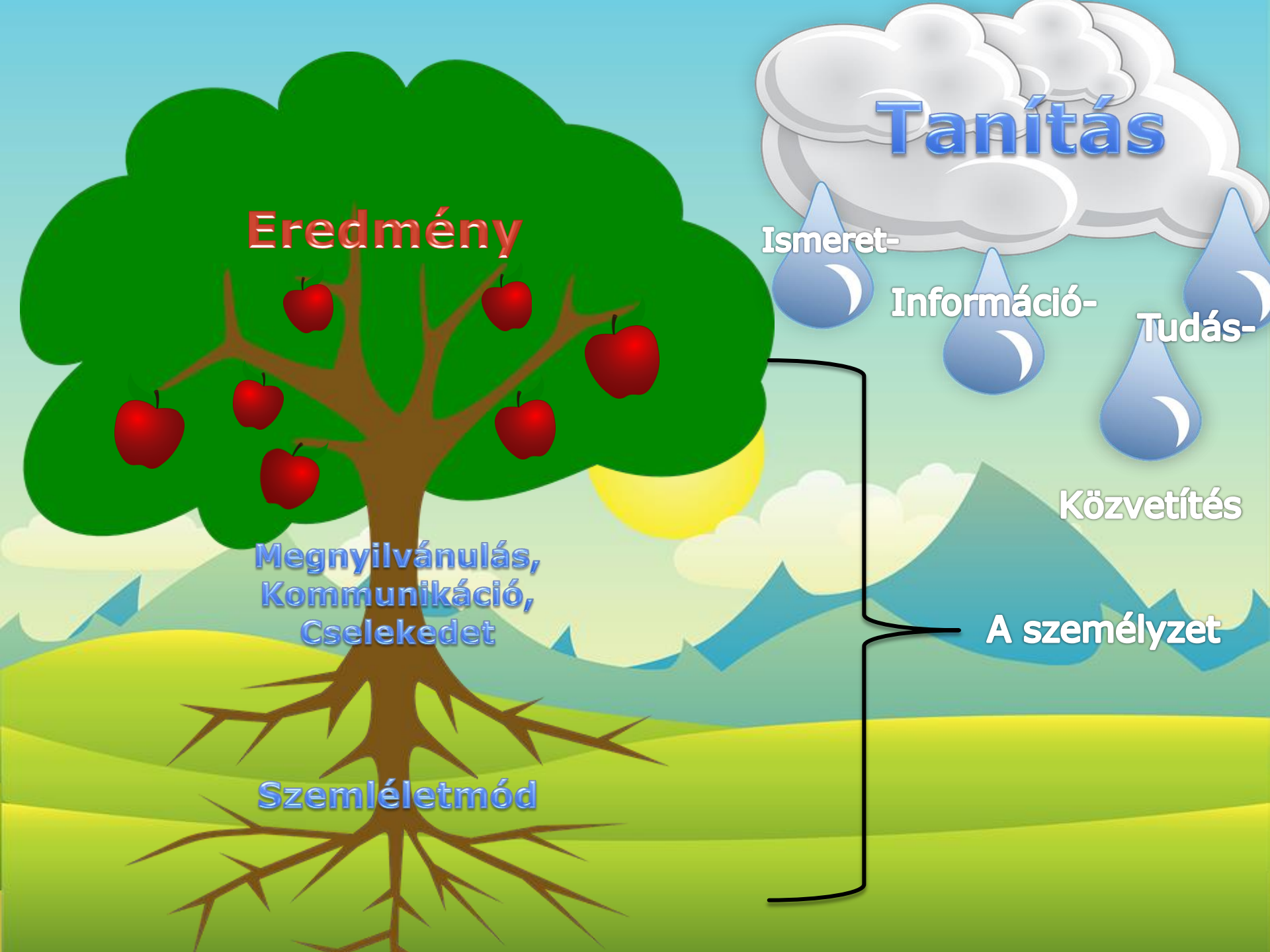
Tudás-

Megnyilvánulás,
Kommunikáció,
Cselekedet

Közvetítés

A személyzet

Szemléletmód



Szemléletmód, Hozzáállás

Elfogadás

- Nehézségek, akadályok:
- Fizikai
- Szociológiai
- Pszichológiai

Kölcsönösség

- Önállóságra törekvés
- Segítés, megoldás központúság
- Adok-kapok

Személyesség

- Egyediség
- Kilépés a dobozból
- Ön- és Emberismeret



Eredmény

Kérés

Alkalmas eszközök, járművek

Odafigyelés

Kérdezés

Biztonságos igénybevétel

Segítőeszköz, berendezések igénybevétele

Kapcsolat

Türelem

Elsőbbség

Tájékozottság

Tisztelet

Segítés

Eljutás

Figyelem

Önállóság, egyenrangúság

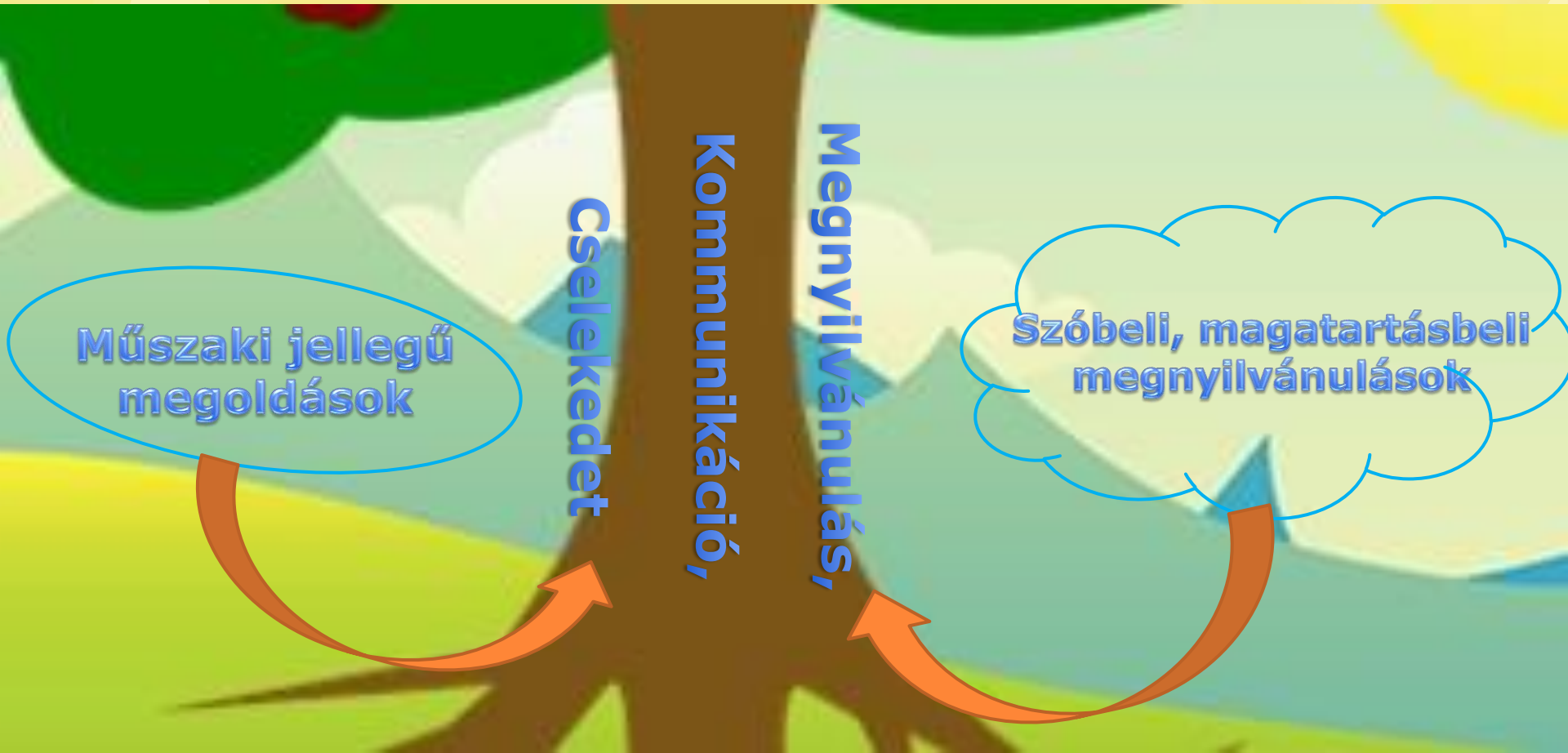
Egyenlő esélyű hozzáférés

Segítőállat igénybevétele

Saját segítőeszköz használata

Kölcsönösség

Kommunikáció



Kommunikáció

**Szóbeli, magatartásbeli
megnyilvánulások**

- **Érzékelhető, értelmezhető információ**
- **Közérthető az egyénhez illeszkedő forma**
- **Megfelelő fogalmazás és kifejezés használat**
- **Tiszteletet, őszinte segítőkészséget, nyitottságot kifejező szóbeli és magatartásbeli kommunikáció**

Kommunikáció

Műszaki jellegű megoldások

A fogyatékos személyek saját eszközei:

- Mozgást segítő eszközök (kerekeszék, moped)
- Hallást, látást segítő eszközök (bot)
- Segítőkutya, egyéb állat
- Kísérő személy

A szolgáltató megoldásai:

- Lift
- Feliratok
- Hangos tájékoztatás
- Fel-leszállást segítő eszközök
- Elsőbbségi helyek
- Tapintható és/vagy hangos térkép
- Hangosítási, nagyítási lehetőségek
- Braille feliratok
- Megfelelően tág tér...

Módszertani, bánásmódbeli ajánlások

Szemléletmód, hozzáállás



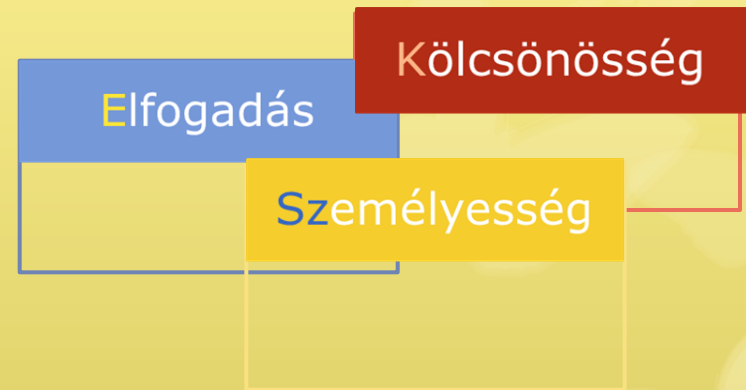
Kommunikáció

Műszaki
jellegű
megoldások

Szóbeli, magatartásbeli
megnyilvánulások

Módszertani, bánásmódbeli ajánlások

Szemléletmód, hozzáállás



Az elfogadás - a kölcsönösséghez, a személyességhez és a gondolkodásbeli ismeretszerzéshez kapcsolódó - érzelmeket mozgató cselekvés közben alakul.



A helyes célravezető megnyilvánulásokkal, teendőkkel a kommunikációs technikák tárgyalásánál térünk ki.

(19-20. dia)

Módszertani, bánásmódbeli

Szemléletmód, ajánlások hozzáállás

- Elfogadjuk, hogy vannak a fogyatékosággal élő személyeknek nehézségeik, akadályaik, de nem ők a nehézségek és akadályok okozói.
- Lehet, hogy kényelmetlenséget okoznak, de ha a fentieket figyelmen kívül hagyjuk, akkor átnézünk rajtuk, tárgyként kezelve őket.
- Az emberként való kezelés azt jelenti, hogy látjuk mások, így a fogyatékosággal élő személyek szükségleteit is.
- A fogyatékosággal élő személyek igényeinek megfelelően viselkedünk. Figyelembe véve az őket, a saját és a szervezet lehetőségeit is.

Elfogadás

Szakmai útmutató, 21. oldal, második bekezdés

„A fogyatékos emberek fogyatékosága azért mutatkozhat meg, mert a környezet úgy került kialakításra és a társadalom úgy szerveződött, hogy ezt lehetővé tette. A fogyatékoságból adódó nehézségek nem a fogyatékos emberek hibájából erednek, hanem a környezet kialakításának és a társadalom szerveződésének módjából”

Módszertani, bánásmódbeli Szemléletmód, ajánlások hozzaállás

A helyes szemléletmód gyakorlásának, szükség esetén váltásának lépései:

1.

Látom, ismerem a fogyatékossgal élő személyek nehézségeit, akadályait, kihívásait, szükségleteit.

2.

Az ismereteim és érzéseim alapján értékelem, átértékelem teendőimet. A kommunikációm és megnyilvánulásaimat is ehhez igazítom, hogy a fogyatékossgal élő személyeknek segítségére legyek a szükséges mértékben és módon.

3.

Az így kifejtett tevékenységemért, azok hatásaiért felelősséget vállalok, érzékelem, értékelem a hatásokat és szükség esetén változtatok szemléletmódomon és megnyilvánulásaimon.

Módszertani, bánásmódbeli ajánlások

**Szemléletmód,
hozzaállás**

1.

Látom, ismerem a fogyatékossgal élő személyek nehézségeit, akadályait, kihívásait, szükségleteit.

A fogyatékossgal élő személyekkel kapcsolatos emberismeretről többek között az Útmutató 3. fejezetében (Interjúk) 26. oldaltól 30. oldalig olvasható részletes információ.

Módszertani, bánásmódbeli

Szemléletmód, ajánlások hozzáállás

2.

Az ismereteim és érzéseim alapján értékelem, átértékelem teendőimet. A kommunikációm és megnyilvánulásaimat is ehhez igazítom, hogy a fogyatékossgal élő személyeknek segítségére legyek a szükséges mértékben és módon.

3.

Az így kifejtett tevékenységemért, azok hatásaiért felelősséget vállalok, érzékelem, értékelem a hatásokat és szükség esetén változtatok szemléletmódomon és megnyilvánulásaimon.

Kölcsönösség

- Önállóságra törekvés

„A fogyatékos és a mozgásukban korlátozott személyek maguk tudják a legjobban megítélni, hogy mire képesek önállóan és mire segítséggel, ezért mindig meg kell kérdezni tőlük, segítségre szorulnak-e, és ha igen, hogyan lehet segíteni nekik.”

Útmutató, 21. oldal

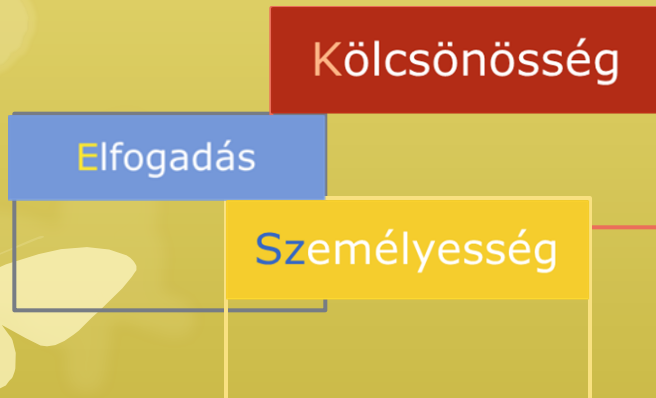
Módszertani, bánásmódbeli ajánlások

Szemléletmód, hozzáállás

„A hagyományos képzési módszereket kiegészítő, saját élményen alapuló szituációs, szimulációs gyakorlatok mélyebb betekintést engednek a fogyatékos személyek élethelyzetébe.”

Kölcsönösség

Útmutató, 17. oldal



Kik vonhatóak be a képzésekbe?

Személyesség

- Fogyatékossgal élő személyek
- Érdekvédelmi szervezetek

Nem csupán az autóbussz-vezetőkre, hanem a lehető legszélesebb, akár igazgató körben, kell alkalmazni, a szinteknek megfelelő tananyag mennyiséggel és módszerrel.

Elfogadás

Módszertani, bánásmódbeli ajánlások

Kommunikáció

Szóbeli, magatartásbeli megnyilvánulások

- Érzékelhető, értelmezhető információ
- Közérthető az egyénhez illeszkedő forma
- Megfelelő fogalmazás és kifejezés használat
- Tiszteletet, őszinte segítőkészséget, nyitottságot kifejező szóbeli és magatartásbeli kommunikáció

E tekintetben kiváló útmutatásokat ad az Útmutató a 12-17. oldal 2.1.3. Általános tanácsok című rész:

- Tisztelettudó, alkalmazkodó kommunikáció
 - Megfelelő kifejezések
 - Közvetlen kommunikáció
 - Kérdezni szabad
 - A segítség őszinte felajánlása
- A fizikai interakció megfelelő használata
 - Megfelelő fogalmazás
 - Megfelelő infrastruktúra
- Segítőkutya utazásban való részvételének elősegítése

Módszertani, bánásmódbeli ajánlások

Kommunikáció

Szóbeli, magatartásbeli megnyilvánulások

Valamint az Útmutató 21.-25. oldalán az alábbi címek tartalmazznak ajánlásokat:

A mozgásukban korlátozott emberekkel kapcsolatos megállapítások és javaslatok.

A látássérült emberekkel kapcsolatos megállapítások és javaslatok.

Az értelmileg sérült emberekkel kapcsolatos megállapítások és javaslatok.

A hallássérült emberekkel kapcsolatos megállapítások és javaslatok.

A beszéd fogyatékos emberekkel kapcsolatos megállapítások és javaslatok.

A pszichoszociális fogyatékos emberekkel kapcsolatos megállapítások és javaslatok.

Módszertani, bánásmódbeli ajánlások

Kommunikáció

**Műszaki
jellegű
megoldások**

A személyzetnek a fogyatékos emberek saját eszközeihez (11.dia) kapcsolódó tudása:

1

•Eszközismeret

2

•Funkció

3

•Bánásmód

Módszertani, bánásmódbeli ajánlások

Kommunikáció

A szolgáltató megoldásaihoz (11.dia)
kapcsolódó tudása:

Műszaki
jellegű
megoldások

1

- Eszközismeret

2

- Funkció

3

- Saját szervezetben rendelkezésre álló céleszközök ismerete, használatának elősegítése.

Többek között az Útmutató 10-11. oldal, 2.1.1. Hallássérült személyek, 2.1.2 Látássérült személyek.

szájról olvasás

testbeszéd

tapintható
térkép

Braille
feliratok

nagyító

hangos
térkép

nagy
kontrasztos
táblák

Zavaró tényezők kiküszöbölése.

Eredmény

