

smink & drive®

Gépjárművezetés oktatás nőknek



smink & drive®

Gépjárművezetés oktatás nőknek

„Még egy
dolog amiért
érdemes
nőnek lenni”



**15 év – Smink&Drive-tól a
MakeUP&Drive-ig**

Albert Einstein

„Aki soha nem hibázott, sosem próbált ki semmi újat”

A nőknek 50%-kal több gyakorlás szükséges a jogosítványig

- 2003-as Nagy-Britanniai felmérés alapján
- 2004. június 14 - Smink&Drive, Magyar Szabadalmi Hivatal
- 2004. magyar felmérés hasonló eredményekkel
- Ezt a különbséget szeretnénk csökkenteni a hatékonyabb tanulás segítségével

Autóvezetést befolyásoló tényezők a két nem között

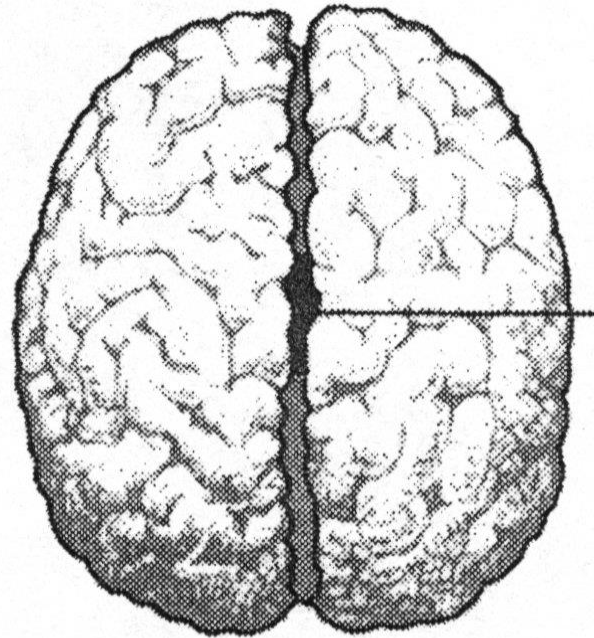
- Biológiai különbségek
- Tanulási különbségek
- Pszichés különbségek

Biológiai különbségek

- Agy felépítésének különbsége
- Szem/látás különbsége
- Hormonális különbségek

A LEGFONTOSABB, AUTÓVEZETÉST BEFOLYÁSOLÓ BIOLÓGIAI KÜLÖNBSÉGEK A NEMEK KÖZÖTT

- A két agyféltekét összekötő idegrostok vastagsága, mennyisége - gyorsabb információáramlás, nehezebb elkülönítés
- Központok különböző helye és mérete a féltekékben
- Párhuzamos félteke-használat - oldaltévesztés (jobbkez-szabály!)
- Téri tájékozódás, távolságok felmérése - tolatás, rutinpálya, előzés
- Látószög szélessége, perifériás látás
- Információtárolás - érzelmek befolyása
- Megosztott figyelem – „szétszórtság”
- Hormonális ciklus hatásai - PMS



A corpus callosum

Minden tevékenységünket az agy irányítja

- Látás
- Hallás
- Mozgás
- Koordináció

A nők eltérő járművezetési képességét befolyásoló tényezők

- A nők térben rosszabbul tájékozódnak, nehezebben mérik fel a távolságokat. Ez tolatásnál, egyéb manővereknél, valamint előzésnél fontos
- A nők gyakran oldaltévesztők (jobb-bal)
- A hormonális változások is hatással vannak a finom motorikus tevékenységekre és a figyelemre
- A nők mindig biztonságra törekednek, nehezen döntenek gyorsan, ez esetleg a többi közlekedőnél türelmetlenséget vált ki

A nők eltérő járművezetési képességét befolyásoló tényezők

- A nők távolra rosszabbul látnak, mint a férfiak. Egy távolabbi közlekedési szituációt jobban meg kell közelíteniük, mielőtt felismerik a helyzetet, és lassabban is döntenek. Viszont mindig a biztonságosabb megoldást választják.
- A nők sötétben, szürkületben rosszabbul látnak és tájékozódnak, mint a férfiak

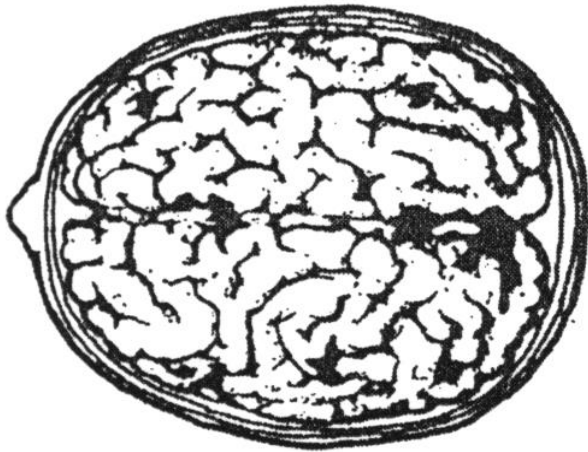
Corpus callosum

- Híd a két agyfélteke között
- A női agy két féltékéje között 30%-al több idegrost fut, így gyorsabb az információ áramlás
- Ezért tudnak a nők egyszerre többfelé figyelni
- Ezért oldaltévesztő a nők többsége
- Egyazon feladat megoldásához férfi és nő más és más területeit használják az agyuknak

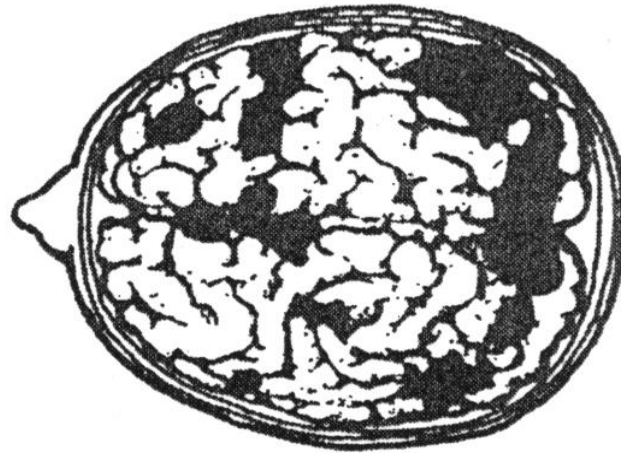
A nők 10%-a „férfias aggyal” rendelkezik

- A férfiak 15%-a „nőies aggyal” rendelkezik

Az agy autóvezetésre, tolatásra és mechanikai eszközök
működtetésére használt területei



Nő



Férfi

A férfi agya specializált: „rekeszekre” osztott

- A férfi agyának más felépítése miatt - egyszerre csak egy célra tud összpontosítani, mert a jobb és bal agyféltekét kevesebb idegrost köti össze
- Ha férfi telefonál vezetés közben, 50%-kal több az esélye a balesetre

Bal-jobb konfliktus

Nézz az alábbi ábrára és mondd ki a szavak SZÍNÉT, ne a szót!

SÁRGA KÉK NARANCS
FEKETE VÖRÖS ZÖLD
LILA SÁRGA VÖRÖS
NARANCS ZÖLD FEKETE
KÉK VÖRÖS LILA
ZÖLD KÉK NARANCS

Bal - Jobb Konfliktus

Az agyad jobb fele a színt próbálja kimondani,
de az agyad bal fele a szót akarja kiejteni.



A SZEM

Az agy koponyán kívüli meghosszabbítása

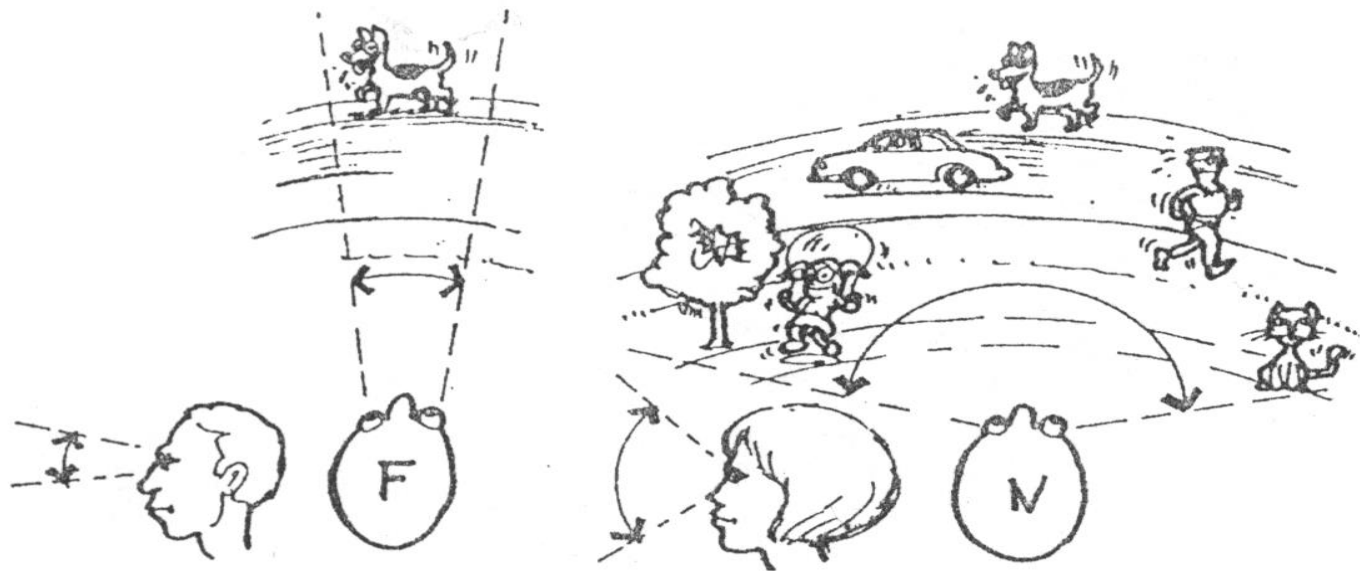
A nők szemének felépítése más

- Több színt látnak
- A férfiak 8%-a színtévesztő
- A nők 0,4%-a színtévesztő
- A nők legalább 45 fokos szögben látnak két oldalt, valamint az orruk alá és fölé is
- Szélesebb periférikus látás

A férfiak tisztán és élesen látnak...

- Közvetlenül maguk elé
- Nagy távolságokra

A férfi és női szem látószöge



A férfi és női szem látószöge

A nők hallása jobb mint a férfiaké

- Tehát egy szirénát hamarabb meghallanak, de nem tudják, hogy melyik irányból jön a hang

Hormonális változások

- PMS: lelki, érzelmi-testi változások
- Ilyenkor a nők: feszültebbek, idegesebbek, nyugtalanabbak, lehangoltak, szorongók
- Nehezebben koncentrálnak, könnyebben kimerülnek
- Vércukorszint ingadozás
- Ingadozó teljesítmény

Smink&Drive oktatási módszer

- A mindenkori autóvezetést oktató rendszer keretein belül végzett oktatói tevékenység
- A tanulási óraszámot kívánjuk csökkenteni:
 - Hatékonyabb tanítási folyamat
 - Hatékonyabb tanulási folyamat

KRESZ-regény

TV2

RTL Klub

Blikk

Tűsarok és gázpedál

Női vezetők előnyben

Sminkelj és vezess!

Hogyan szereztem
jogosítványt
nap alatt



A legrövidebb út a jogosítványig

Dr. Sefcsik Judit

smink&drive

STRESSZMENTESEN

KRESZKLUB
KÖNYVTÁR 4

Hogyan szereztem jogosítványt 49 nap alatt?

- Teljes Smink&Drive útmutató
- Megtanít tanulni (XXI.század)
- Felkészít a vizsgákra
- Készüljünk a KRESZ-vizsgára! Egyszerűen, érthetően
- Autóvezetés
- Kineziológiai gyakorlatok
- Táplálkozás
- Angol nyelvű kiadás: **MakeUP&Drive** 2019.

Elérhetőségeim

- Gyémánt Péter
- www.kreszkonyvnoknek.hu
- info@noivezetes.hu
- +36 70 4088 300

The End
