

A vasúti pálya átépítésének tapasztalatai (teljes kizárás kontra részleges kizárás)

2019. november 4.

**Az átépítések hatásai a
vasútvonalak
menetrendszerűségére
és a technológiákra**

Béres Barna

Osztályvezető

MÁV Zrt.

Forgalmi igazgatóság

Forgalmi technológiai osztály



Menetrend

Üzemi munka alapja,
általános terve

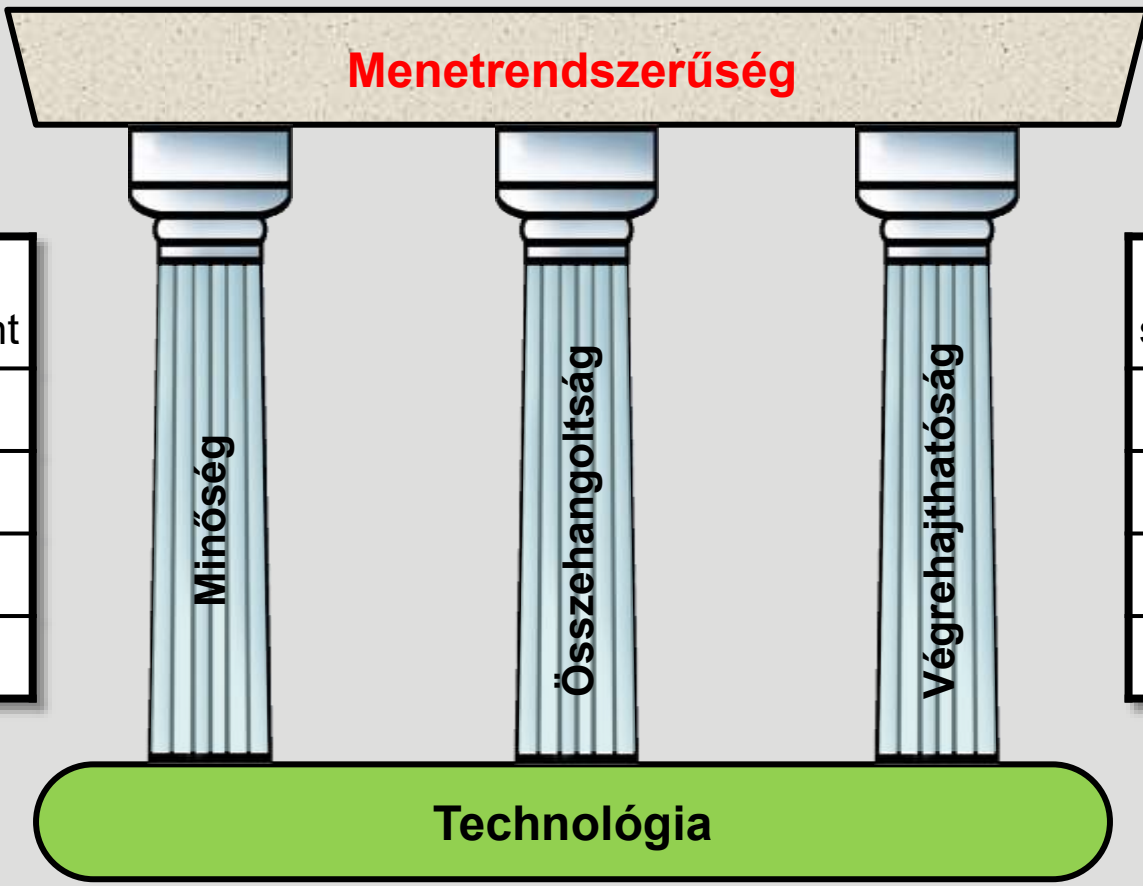
Összehangolja a forgalommal
kapcsolatos tevékenységeket

Jelentős a szerepe
a technológiák
kialakításában

	2	3	4	5	7	8	9
4317 SZ							
1.0							
1.1							
1.2							
1.3							
1.4							
1.5							
1.6							
1.7							
1.8							
1.9							
1.10							
4.0							
4.1							
4.2							

Menetrend: 0 ó. 40 p. 28.4 km

☺ munkanap
☹ Nem üzemel: 21. 28., 29., 30. és 31. évi.



2019. évi elvárt szolgáltatási szint

Országos	90,00%
Feláras országos	87,80%
Elővárosi	94,50%
Regionális	93,00%

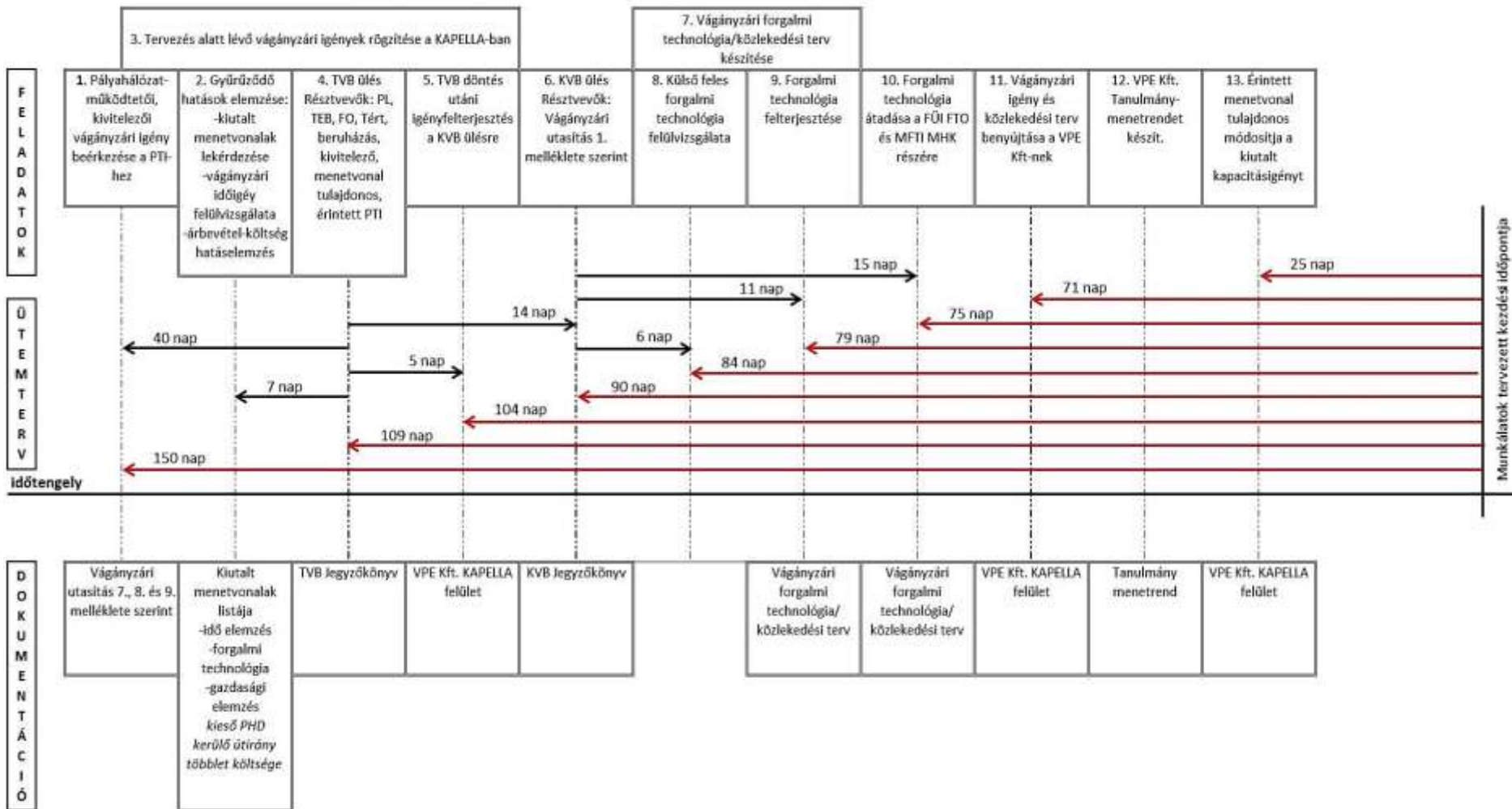
***2019. jelenlegi szolgáltatási szint**

Országos	85,45%
Feláras országos	76,19%
Elővárosi	84,58%
Regionális	92,88%

*2019. I-IX. hó

Vágányzári technológiák

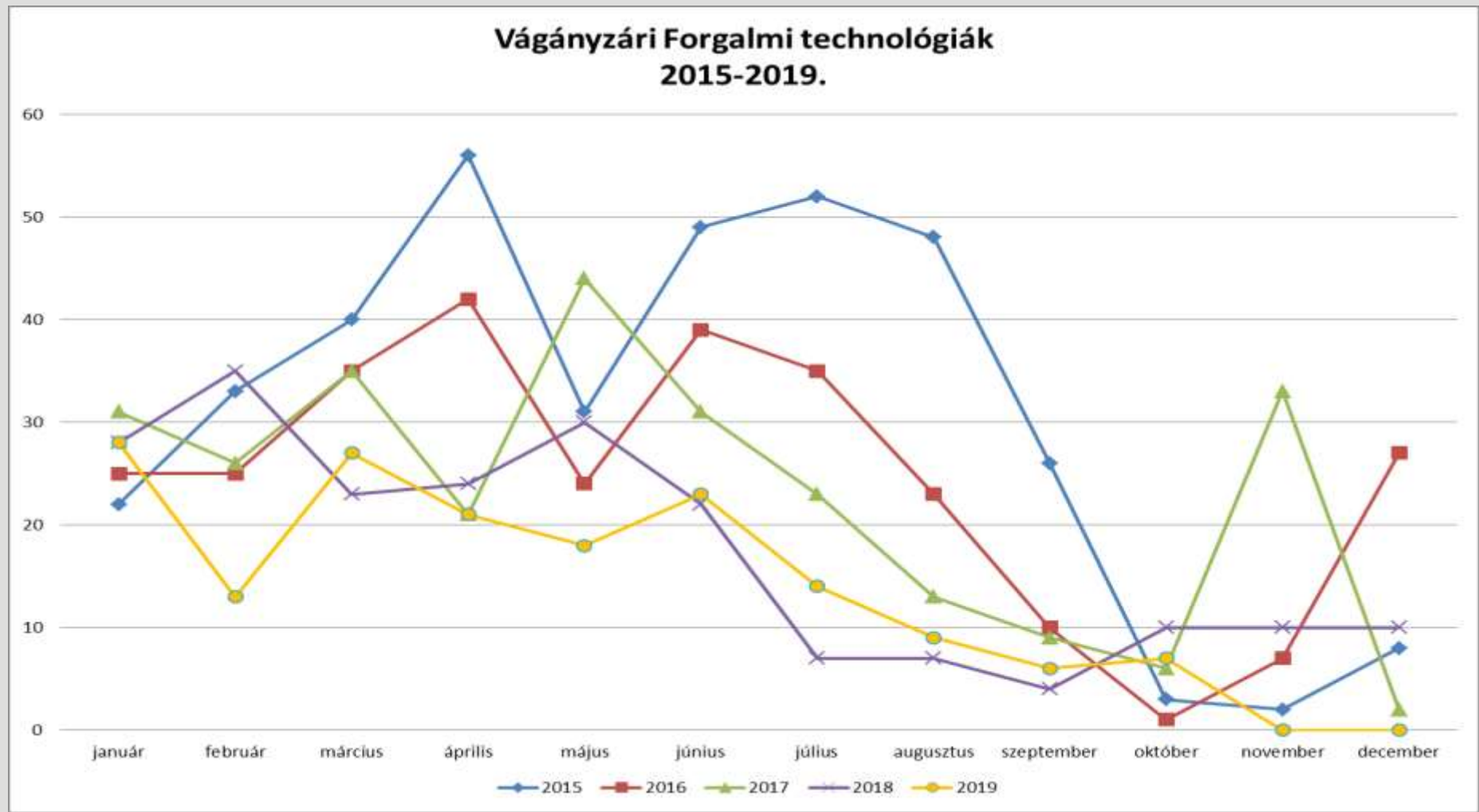
AZ 55/2015.(IX.30.) NFM RENDELETBŐL SZÁRMAZÓ PÁLYAVASÚTI KÖTELEZETTSÉGEK



Vágányzári Forgalmi technológiák készítése

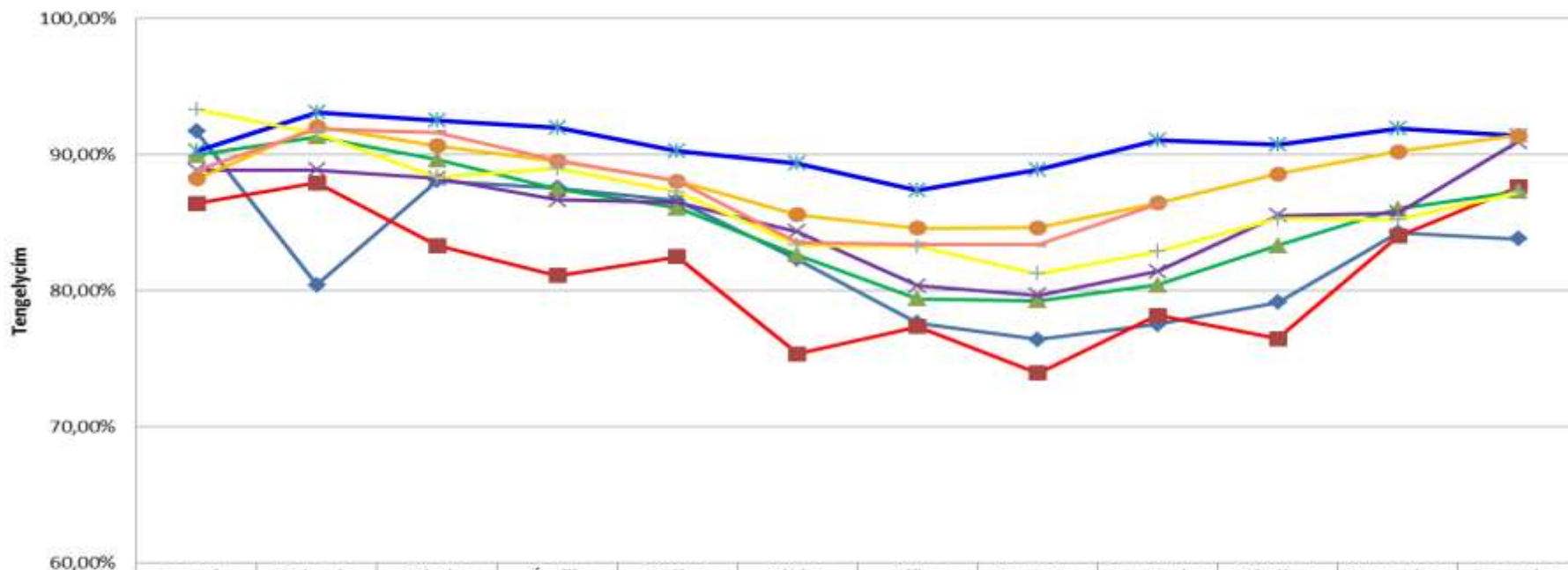
- **Ha az okozott késés személyszállító vonatok esetén 5, tehervonatok esetén 20 percnél nagyobb → kötelező készíteni**
- **Egyeztetés a vasúti társaságokkal**
- **Területek közötti összehangoltság**

Vágányzári forgalmi technológiák (2015. – 2019.)



Menetrendszerűség alakulása

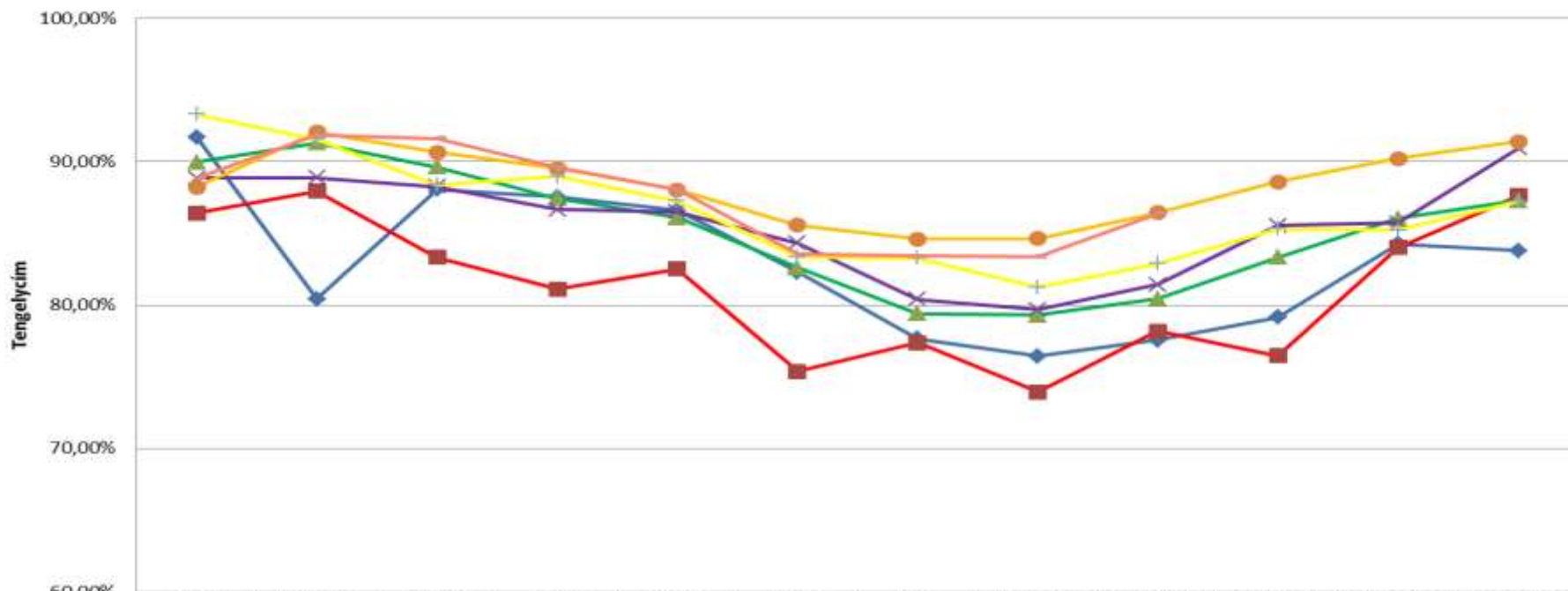
Személyszállító vonatok menetrendszerűsége



	Január	Február	Március	Április	Május	Június	Július	Augusztus	Szeptember	Október	November	December
2012	91,72%	80,43%	88,08%	87,55%	86,60%	82,30%	77,64%	76,41%	77,55%	79,16%	84,27%	83,80%
2013	86,42%	87,93%	83,32%	81,11%	82,52%	75,37%	77,36%	73,94%	78,19%	76,47%	84,02%	87,63%
2014	89,96%	91,32%	89,63%	87,46%	86,10%	82,62%	79,40%	79,30%	80,44%	83,31%	86,03%	87,31%
2015	88,84%	88,89%	88,24%	86,68%	86,52%	84,34%	80,38%	79,67%	81,43%	85,54%	85,74%	90,95%
2016	90,26%	93,11%	92,53%	91,99%	90,25%	89,34%	87,41%	88,88%	91,04%	90,71%	91,91%	91,40%
2017	88,23%	92,08%	90,66%	89,53%	88,05%	85,58%	84,62%	84,63%	86,45%	88,59%	90,24%	91,42%
2018	93,33%	91,57%	88,37%	88,98%	87,27%	83,37%	83,27%	81,24%	82,89%	85,31%	85,23%	87,23%
2019	88,89%	91,86%	91,64%	89,62%	88,06%	83,55%	83,41%	83,39%	86,39%			

Menetrendszerűség alakulása

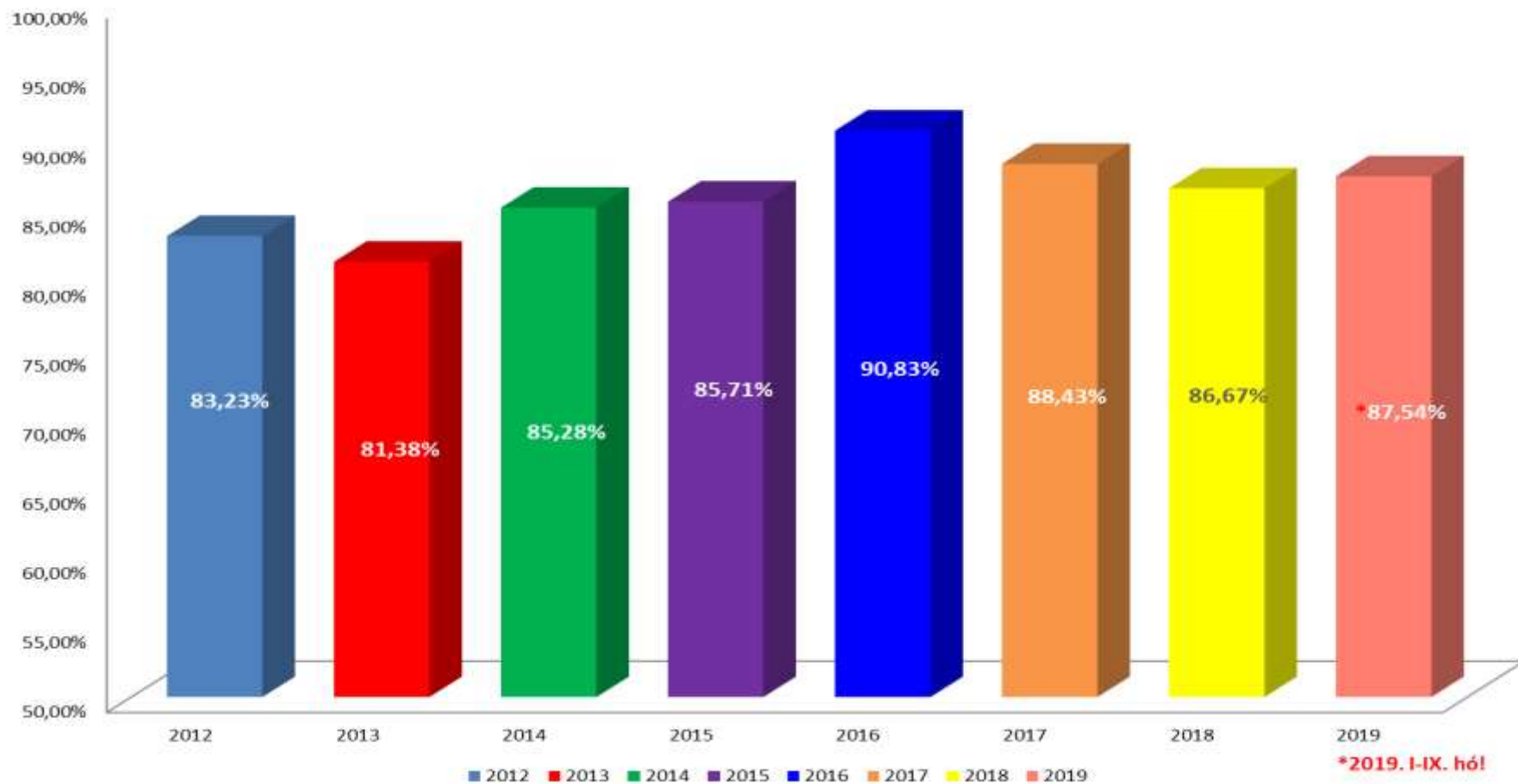
Személyszállító vonatok menetrendszerűsége (2016. év nélkül)



	Január	Február	Március	Április	Május	Június	Július	Augusztus	Szeptember	Október	November	December
2012	91,72%	80,43%	88,08%	87,55%	86,60%	82,30%	77,64%	76,41%	77,55%	79,16%	84,27%	83,80%
2013	86,42%	87,93%	83,32%	81,11%	82,52%	75,37%	77,36%	73,94%	78,19%	76,47%	84,02%	87,63%
2014	89,96%	91,32%	89,63%	87,46%	86,10%	82,62%	79,40%	79,30%	80,44%	83,31%	86,03%	87,31%
2015	88,84%	88,89%	88,24%	86,68%	86,52%	84,34%	80,38%	79,67%	81,43%	85,54%	85,74%	90,95%
2017	88,23%	92,08%	90,66%	89,53%	88,05%	85,58%	84,62%	84,63%	86,45%	88,59%	90,24%	91,42%
2018	93,33%	91,57%	88,37%	88,98%	87,27%	83,37%	83,27%	81,24%	82,89%	85,31%	85,23%	87,23%
2019	88,89%	91,86%	91,64%	89,62%	88,06%	83,55%	83,41%	83,39%	86,39%			

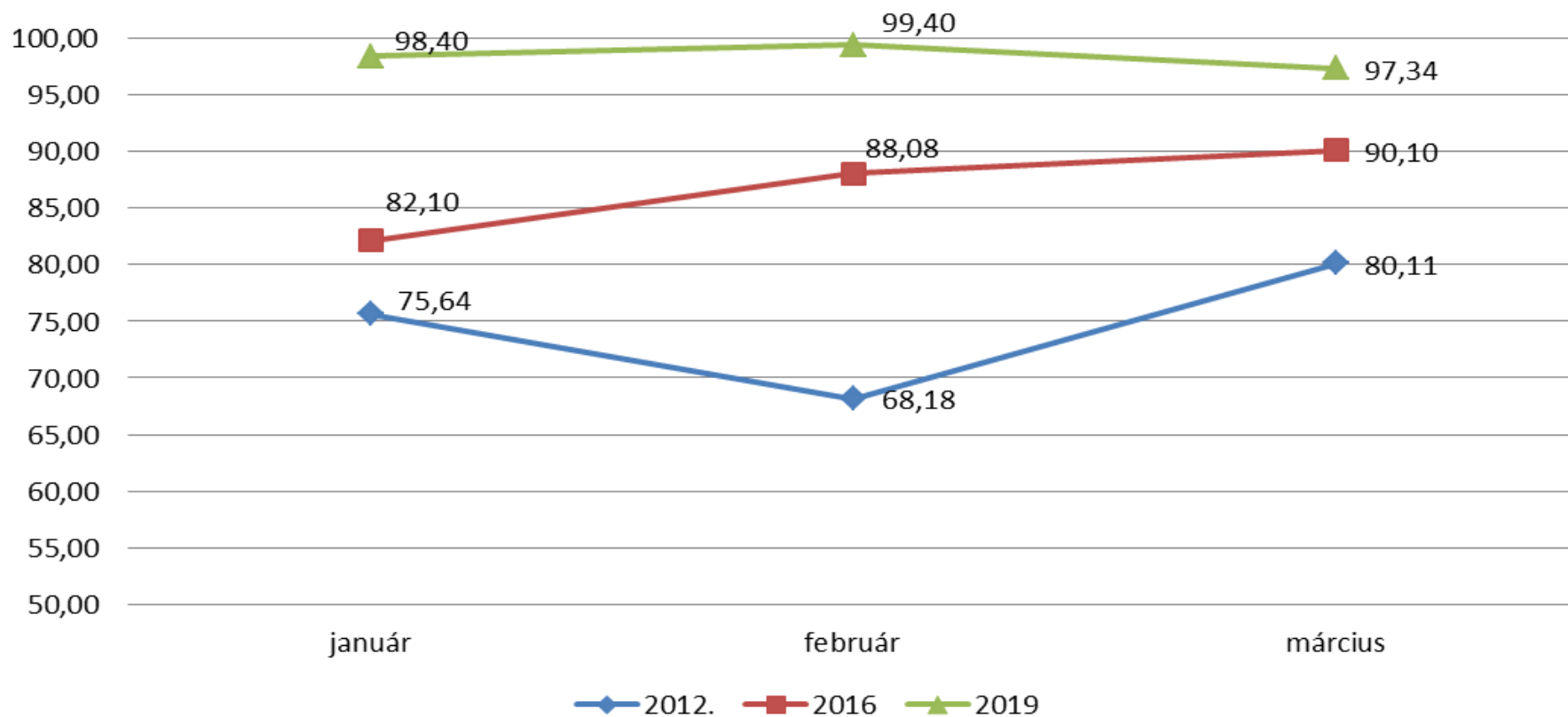
Menetrendszerűség alakulása

Személyszállító vonatok menetrendszerűsége (éves)



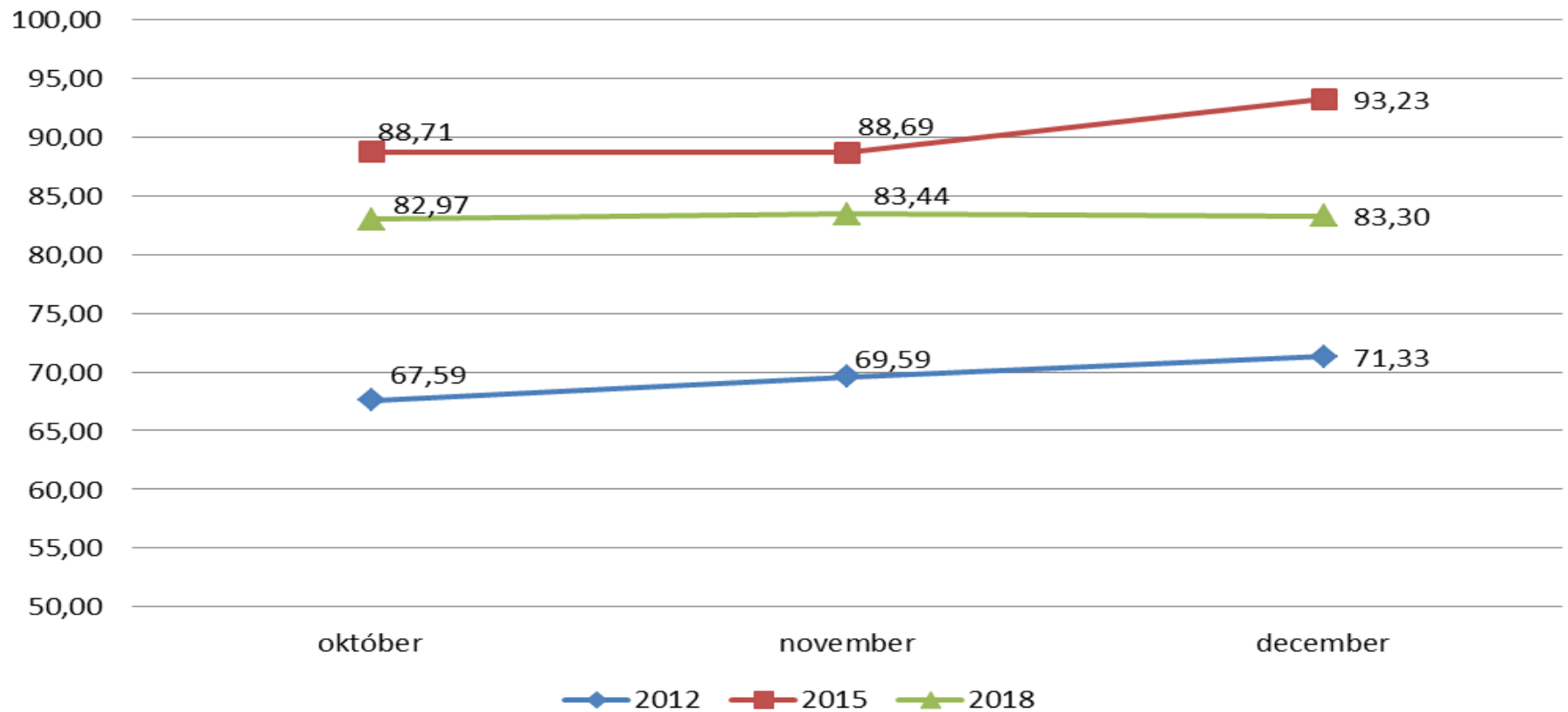
Átépítések hatása a menetrendszerúségre

A 2. sz. vasútvonal menetrendszerúsége átépítés előtt és után



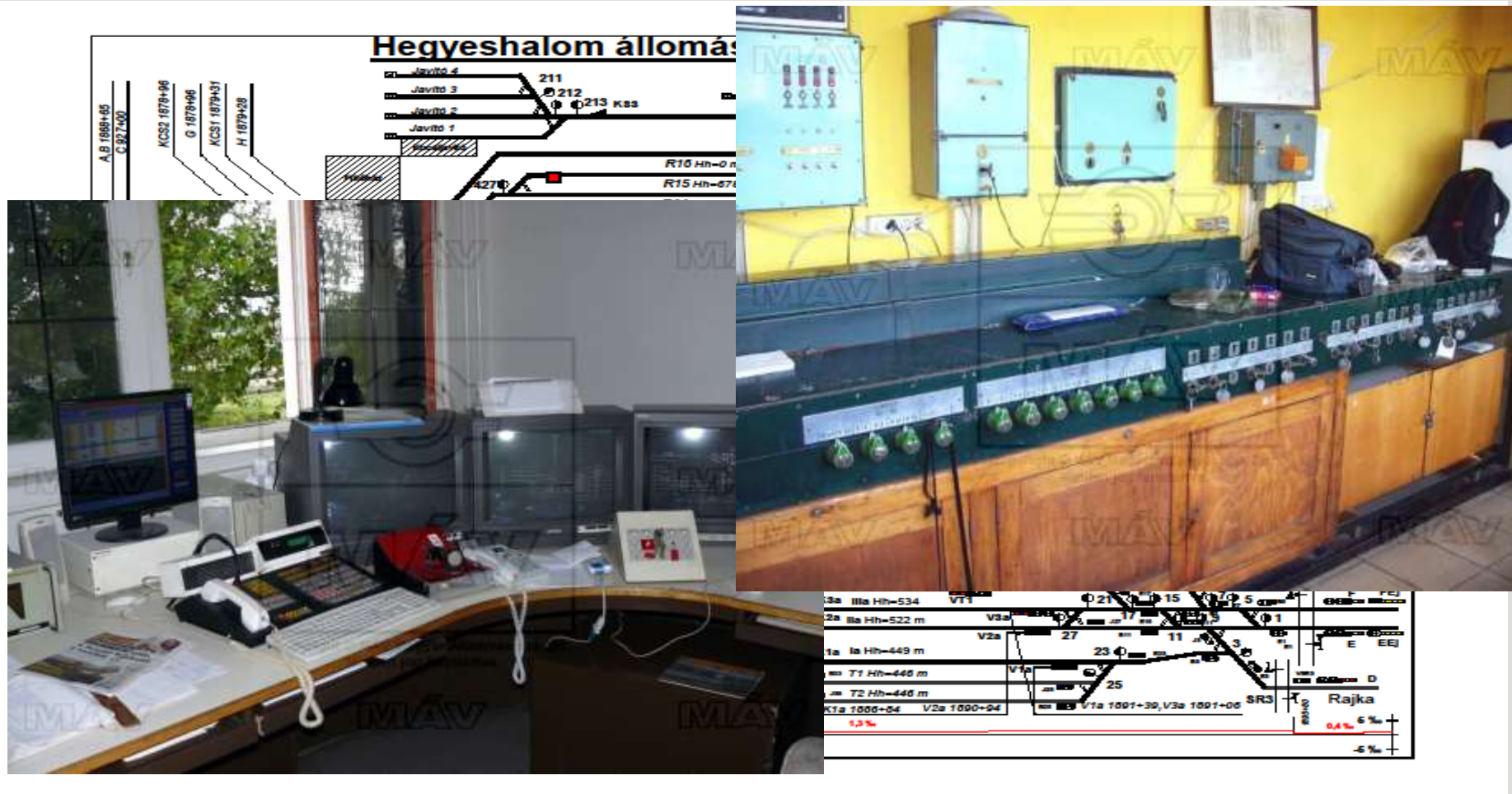
Átépítések hatása a menetrendszerűsége

70. sz. vasútvonal menetrendszerűsége Vác átépítés előtt és után



Hegyeshalom

Átépített állomás?



Pestszentlőrinc

Átépített állomás!

Pestszentlőrinc állomás vázlatos helyszínrajza

1. sz. melléklet

Kezdőpont felőli váltókörczet váltói, siklásztó saruk, vágány/záró sorompó

Váltóköz.	Szelvényköz.	Váltóköz.	Szelvényköz.	Váltóköz.	Szelvényköz.	Váltóköz.	Szelvényköz.
2	125+85	10	126+97	20	129+83	30	132+31
4	126+04	12	127+18	22	129+95	VS2	127+50
6	126+16	14	128+46	24	130+11	KS1	139+56
6/1	126+56	16	128+67	26	130+20	KS2	130+72
8	126+63	18	129+09	28	130+26	KS3	138+35

Be- kijáratú jelzők

Jelzőköz.	Szelvényköz.
A	124+27
B	124+27
K1	129+66
K2	129+66
K3	130+75

Törpe tolatásjelzők

Jelzőköz.	Szelvényköz.	Jelzőköz.	Szelvényköz.
EKS2	130+77	EKS3	138+32
E2	125+66	EKS1	139+57
B8	125+66	B11	141+25
B20	129+27	E9	141+25
B6/1	127+07	J6/1	127+07

Tolatásjelzők

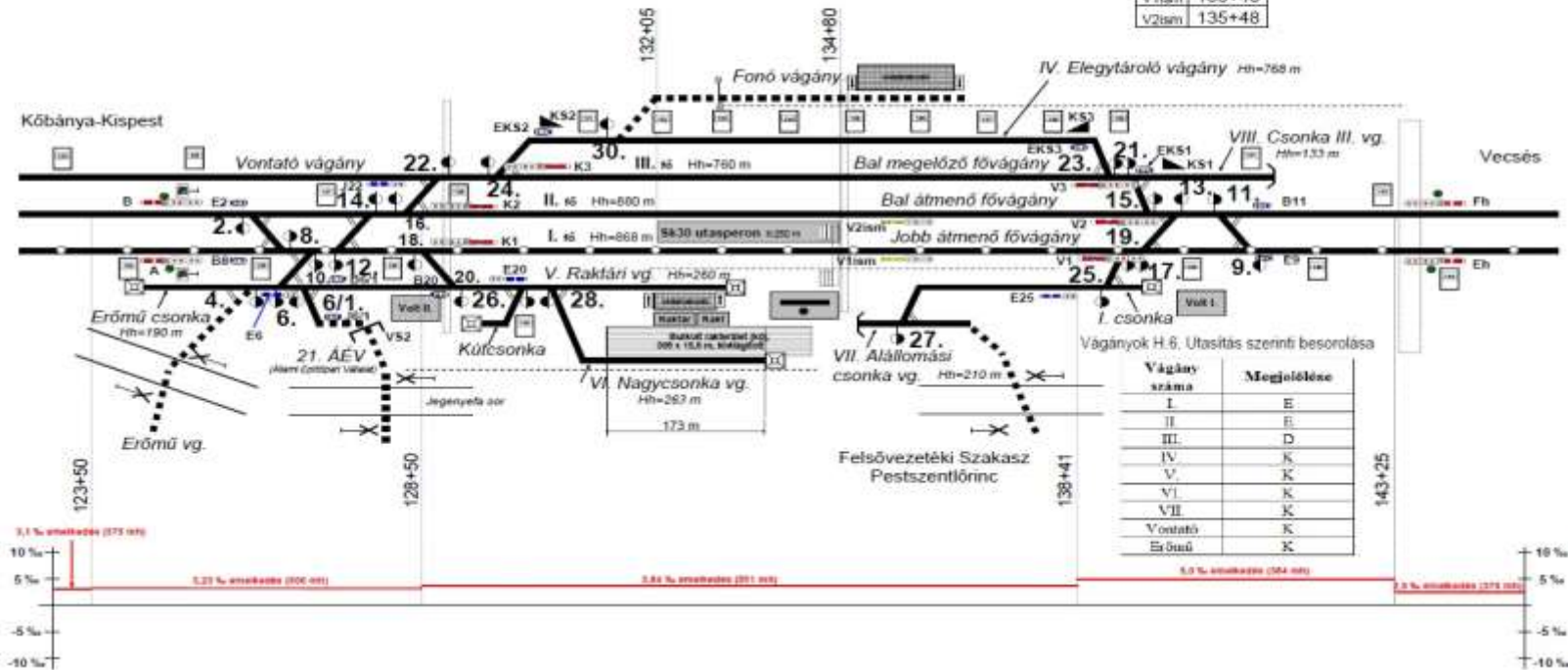
Jelzőköz.	Szelvényköz.
J22	127+50
E6	126+12
E20	130+01
E25	138+06

Be- kijáratú jelzők

Jelzőköz.	Szelvényköz.
Fh	144+30
Eh	144+30
V1	138+43
V2	138+69
V3	138+32
V1ism	135+48
V2ism	135+48

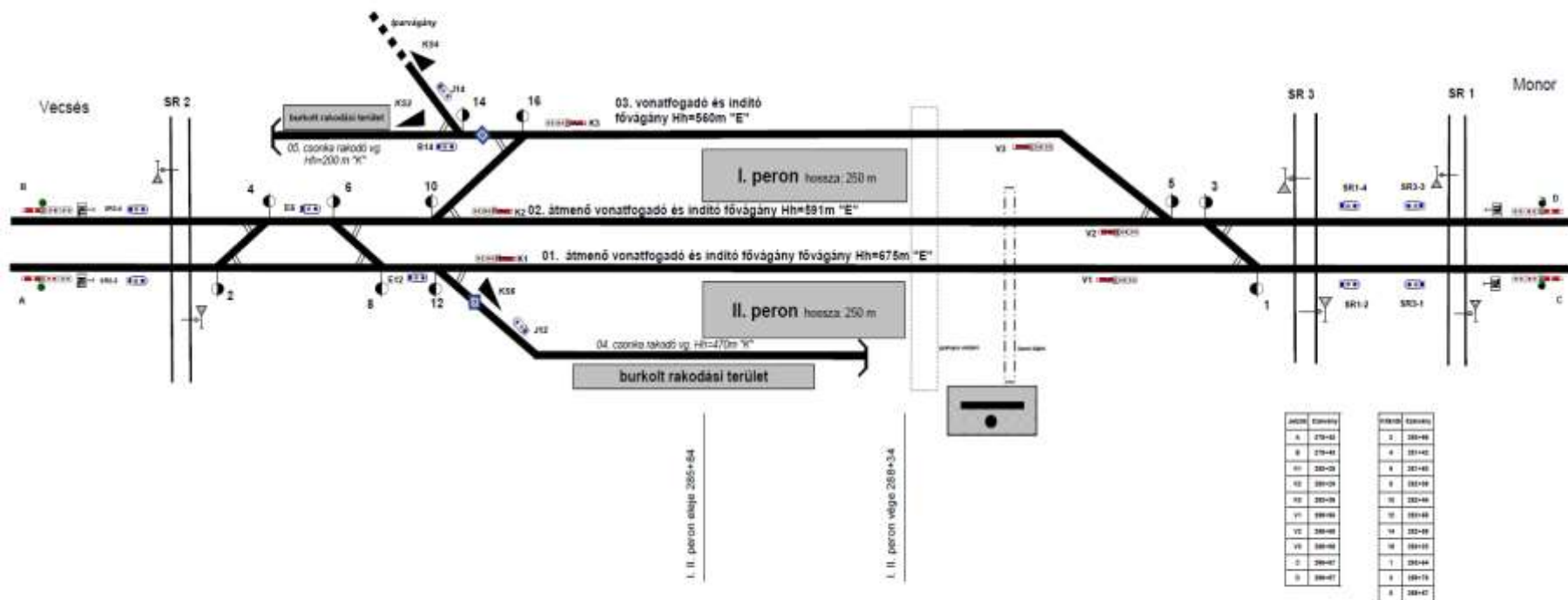
Végpont felőli váltókörczet váltói

Váltóköz.	Szelvényköz.	Váltóköz.	Szelvényköz.
9	141+07	19	139+00
11	140+31	21	138+89
13	140+10	23	138+93
15	139+76	25	138+24
17	139+34	27	135+73



Átépített állomás!

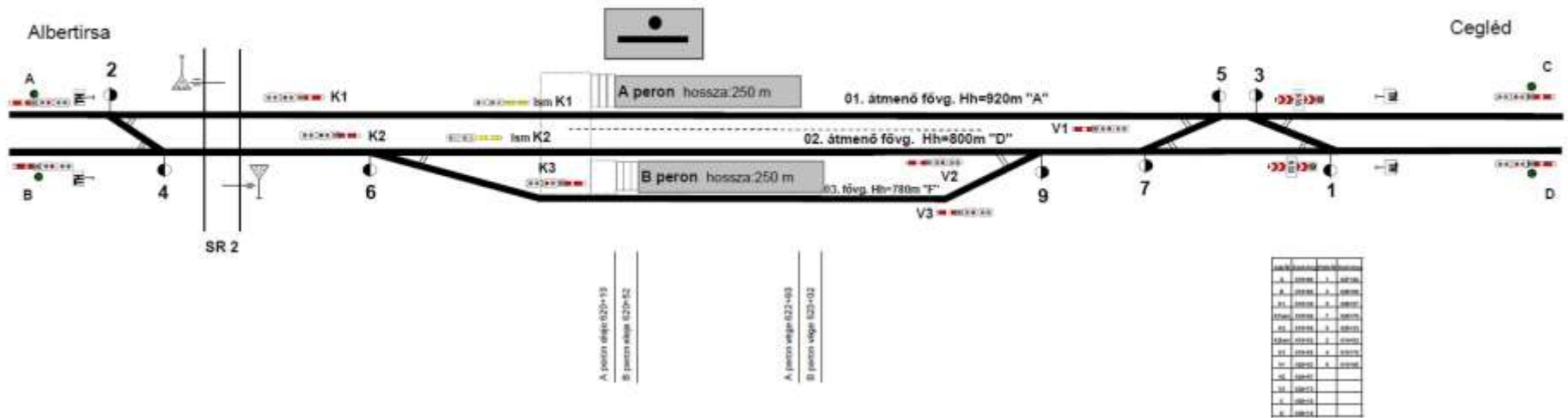
Üllő állomás vázlatos helyszínrajza



Ceglédbercel-Cserő

Átépített állomás!

Ceglédbercel-Cserő állomás vázlatos helyszínrajza

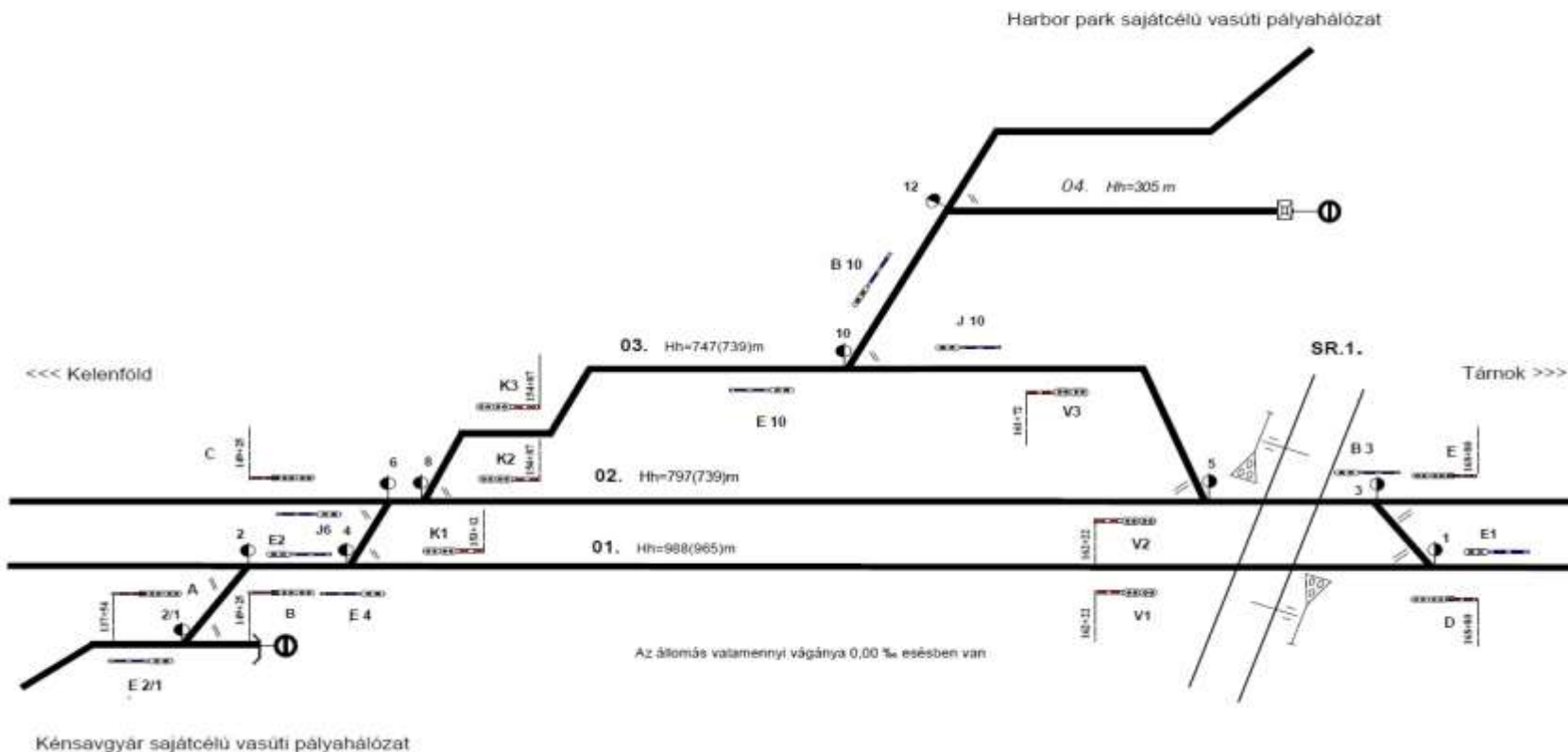


Nagytétény

Átépített állomás!

Nagytétény állomás vázlatos helyszínrajza

Magyar Államvasutak Zrt.
Pályavasúti Területi Igazgatóság
Budapest



Teljes, vagy részleges kizárás?

Teljes kizárás:

- 2 sz. vonal
- 30a (Kelenföld – Tárnok)
- 30 sz. vonal (Balaton déli part)
- 40a (Kelenföld – Érd)
- 80a (Pécel – Aszód – Hatvan)

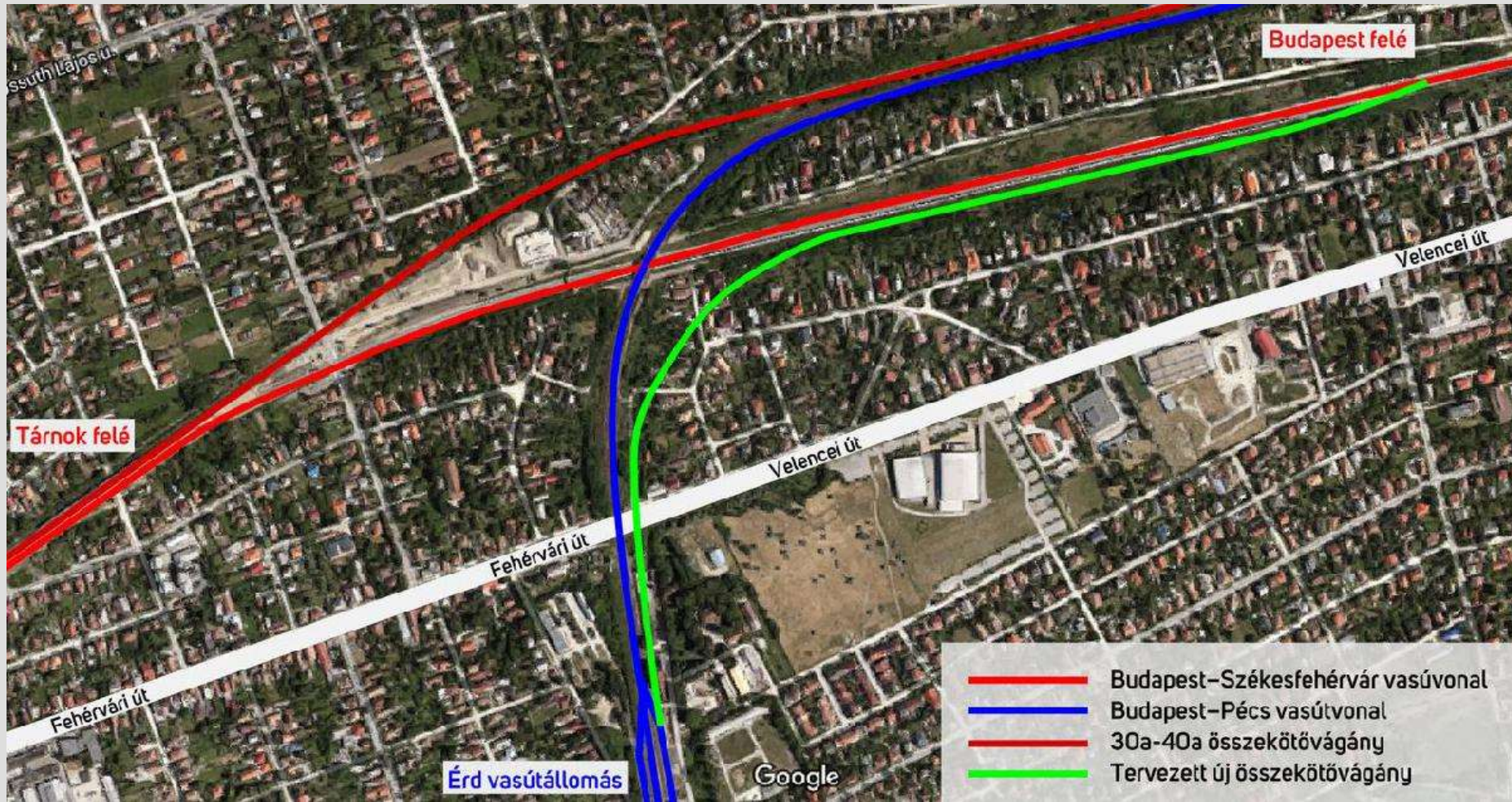
- ✓ *Egyvágányú pálya*
- ✓ *Párhuzamos vasúti közlekedési lehetőség*
- ✓ *Párhuzamos közúti közlekedési lehetőség*

Részleges kizárás:

- Vác állomás átépítése
- 100 sz. vonal átépítés
- 30 a (Tárnok – Székesfehérvár)

- ✓ *Egy vágányon lebonyolítható a vonatforgalom*
- ✓ *Nagy utasforgalom miatt biztosítani kell a vonatközlekedést*

Érd alsó mh. – Érd állomás közti (30a – 40a) összekötő vágány



Előtte – Utána



Összefoglalás

Megfelelő, végrehajtható menetrend

Összehangolt, minőségi, végrehajtható technológia

Precíz, pontos, előírászerű végrehajtás

Menetrendszerű vonatközlekedés

Elégedett ügyfél



**KÖSZÖNÖM
MEGTISZTELŐ
FIGYELMÜKET!**

