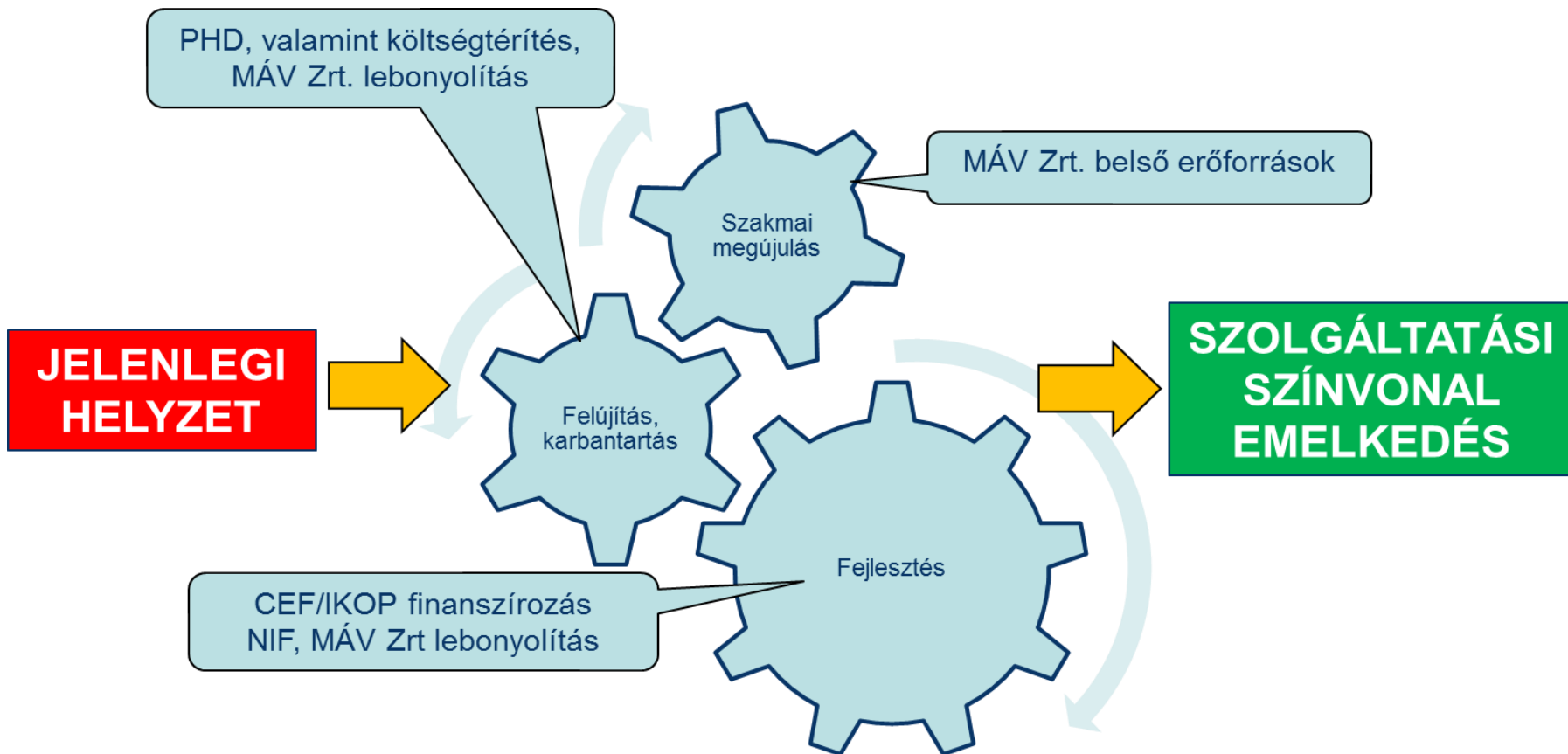




A MÁV FBF fontosabb fejlesztései
az aktuális, ill. az előttünk álló időszakban

Tulik Károly – fejlesztési és beruházási főigazgató

Stratégiai háttér



Projektkiválasztás szempontjai

Elsődleges szempontok:

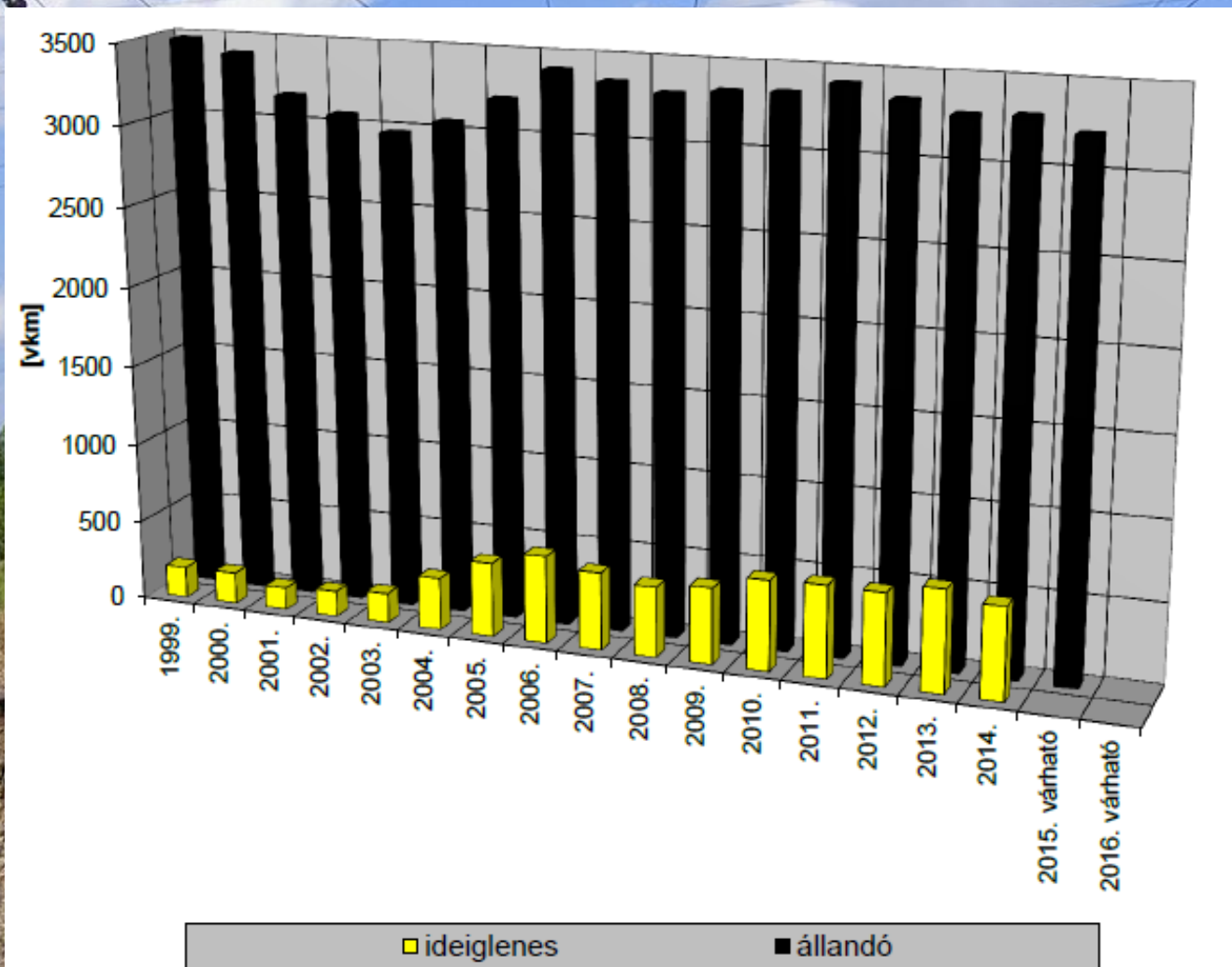
- Szűk keresztmetszetek, melyek:
 - kiterjedt hálózati és/vagy,
 - kritikus menetrendi hatással bírnak.
- Felépítmény monitoring alapján
 - néhány éven belül jelentkező pályahibákból adódó szűk keresztmetszetek.

Projektkiválasztás szempontjai

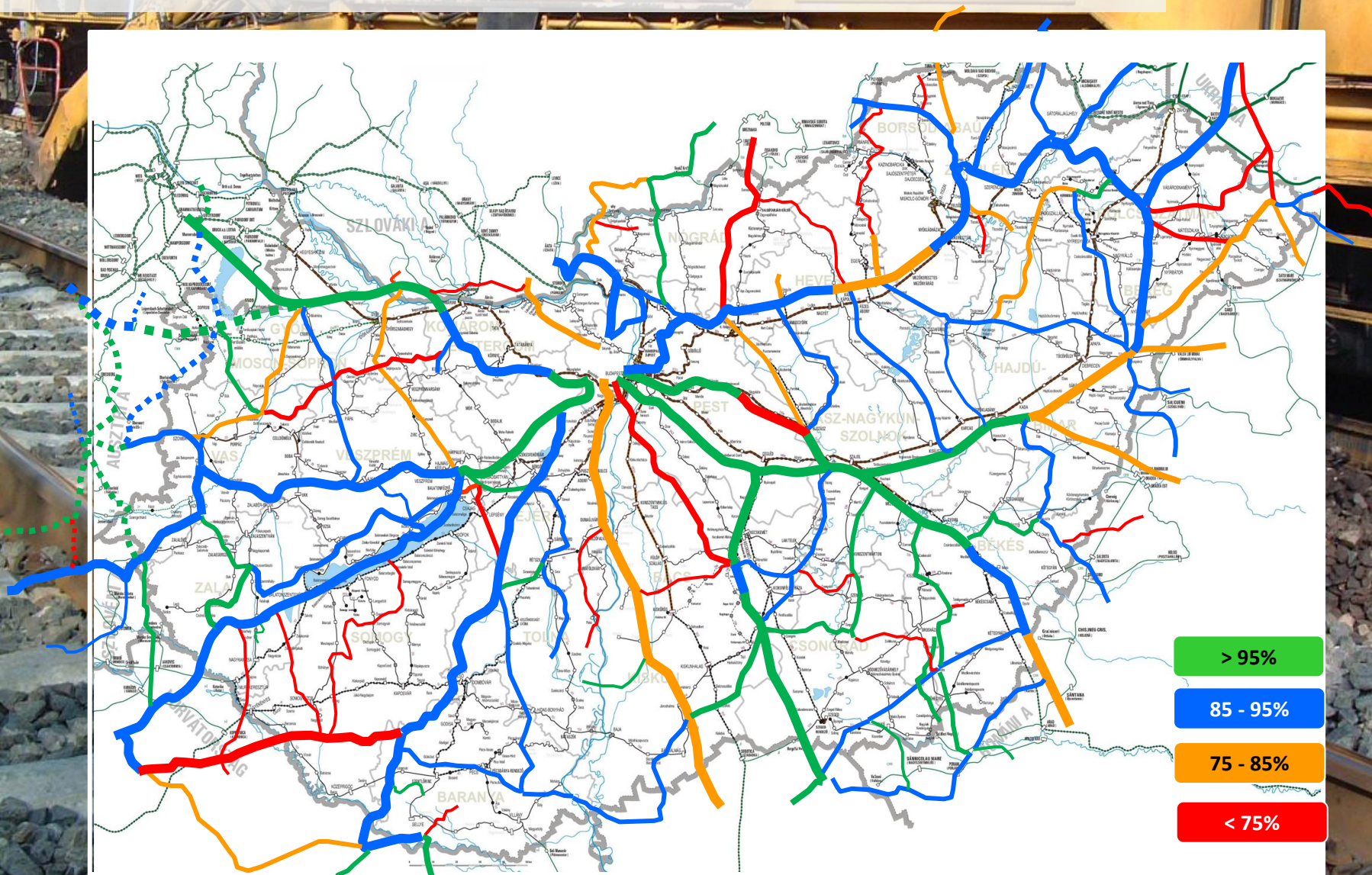
További szempontok:

- Várható utasszám növekedés,
- Eljutási idő csökkentés,
- Engedélyezett sebesség és tengelyterhelés emelés,
- Zavarérzékenység, vonatkésések csökkentése,
- Költséghatékonyabb üzemeltetés,
- Várható áruszállítási teljesítmény növekedés,
- Pályahasználati díj bevétel emelkedés

Sebességkorlátozások hossza



A pályára engedélyezett eredeti pályasebesség és a jelenlegi engedélyezett sebesség aránya %-ban



41. számú Dombóvár–Kaposvár–Gyékényes vasútvonal



- Elérendő Budapest és Kaposvár között a közel 20 perc menetidő csökkenés, továbbá
 - ugyanitt kétórás ütemes közlekedés lehetőségének megvalósítása.

80c számú Erdőbénye – Olaszliszka - Tolcsva vasútvonal




- 48 rendszerű felépítmény használt
- 54 rendszerűre történő cseréje
- alépítmény megerősítéssel,
- útátjáró átépítése és a
- kapcsolódó szakági munkákkal.

142. számú Budapest - Lajosmizse vasútvonal

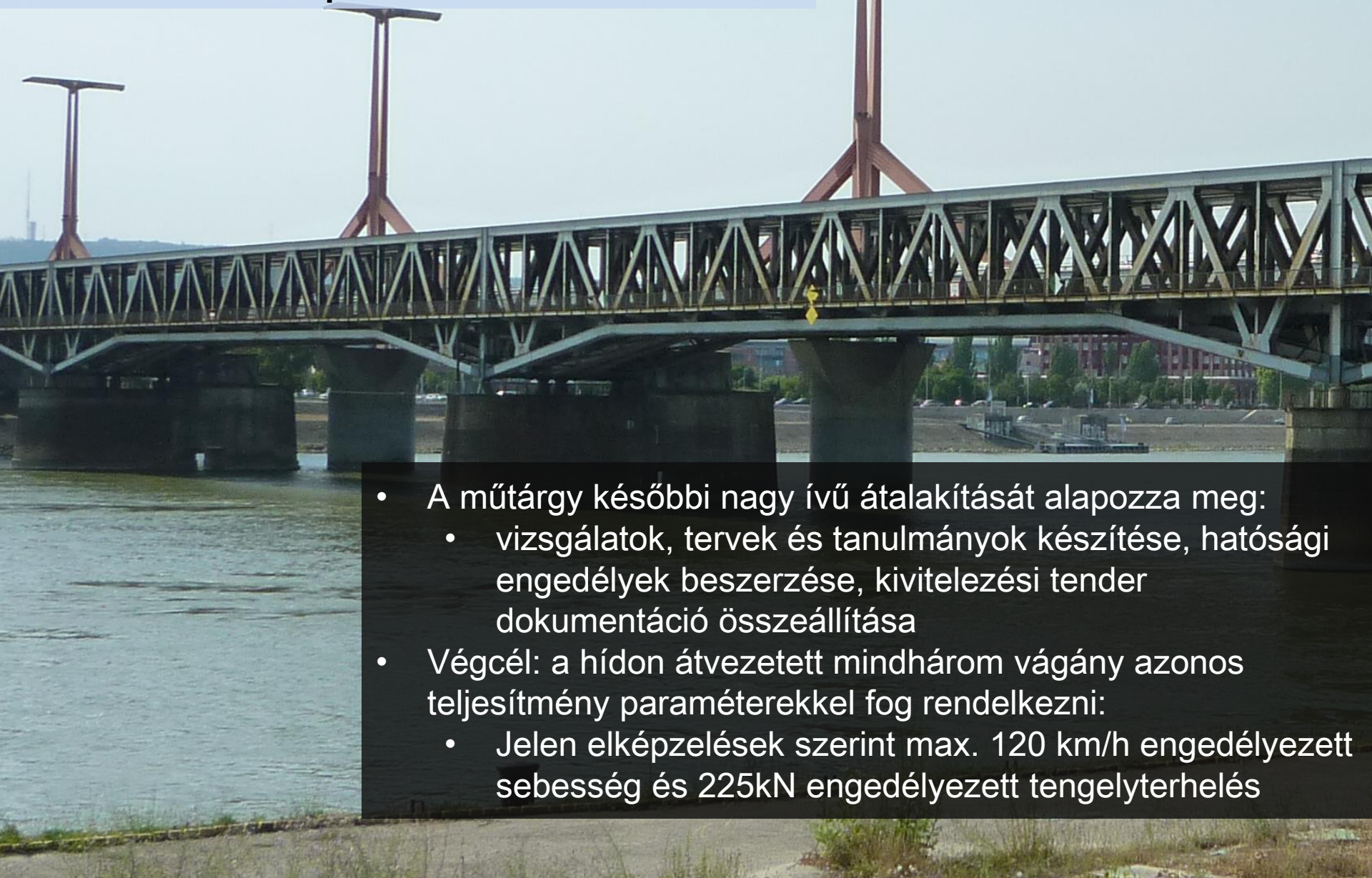


- Kispest-Dabas, Dabas-Örkény szakasz átépítése,
- 100 km/h-nak megfelelő pályageometria kialakítása
- 225 kN tengelyterhelés biztosítása.

70. sz. vonal: utastájékoztatás fejlesztése

- 
- Új központi vezérlésű vonali utas-tájékoztatási rendszer,
 - vizuális (összesítő kijelzők, perontáblák, INFO oszlopok) és
 - hangos utastájékoztató berendezések telepítése a vonalon

Déli Összekötő Vasúti Duna-híd átépítésének tervezése



- A műtárgy későbbi nagy ívű átalakítását alapozza meg:
 - vizsgálatok, tervek és tanulmányok készítése, hatósági engedélyek beszerzése, kivitelezési tender dokumentáció összeállítása
- Végső cél: a hídon átvezetett mindhárom vágány azonos teljesítmény paraméterekkel fog rendelkezni:
 - Jelen elképzelések szerint max. 120 km/h engedélyezett sebesség és 225kN engedélyezett tengelyterhelés

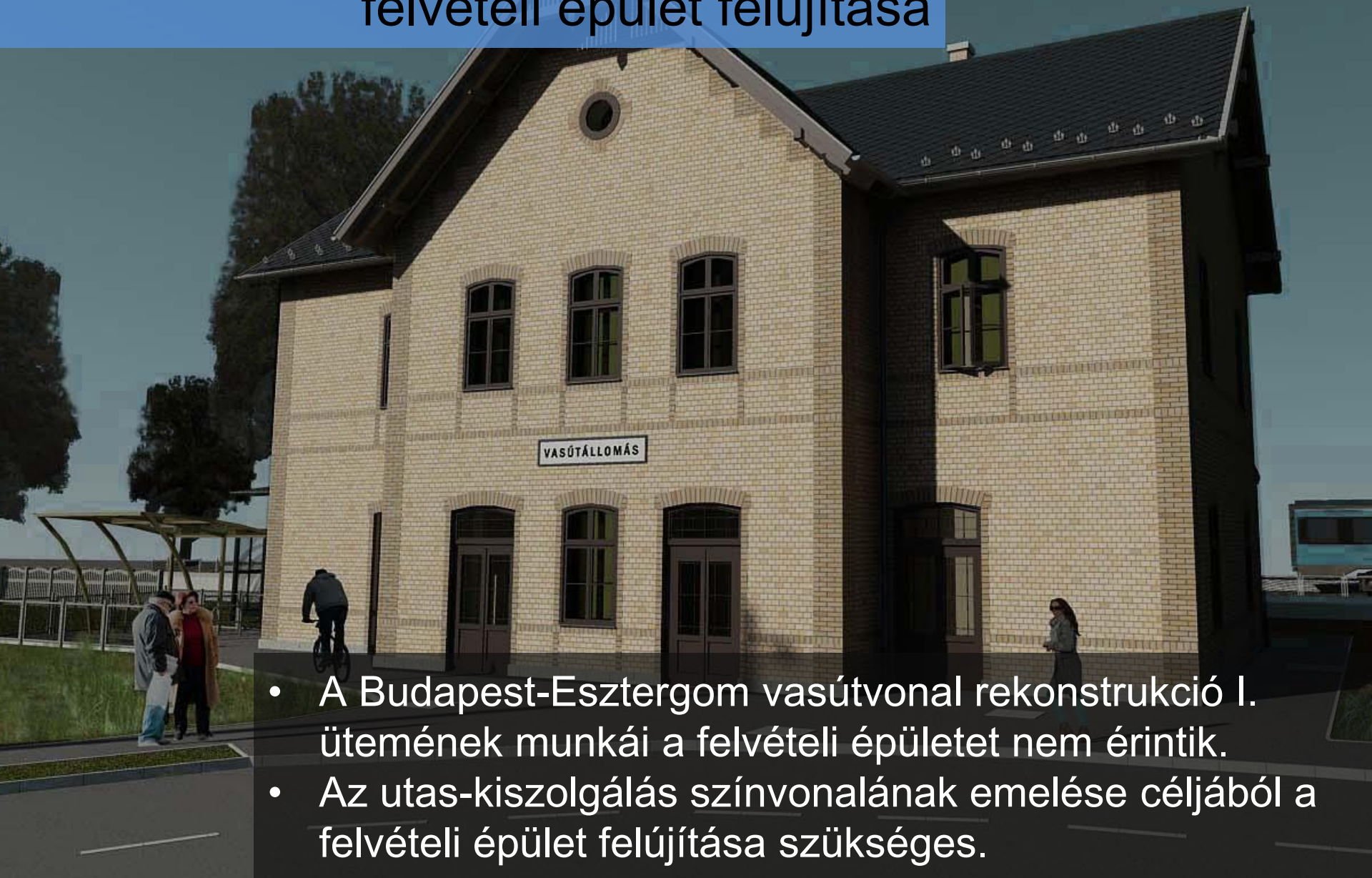
Utastájékoztató fejlesztése Pécs térségében



Az új berendezések révén az utastájékoztató színvonala javul:

- Pécsett, Dombóváron, Nagykanizsán, Gyékényesen

Esztergom-Kertváros vasútállomás felvételi épület felújítása



- A Budapest-Esztergom vasútvonal rekonstrukció I. ütemének munkái a felvételi épületet nem érintik.
- Az utas-kiszolgálás színvonalának emelése céljából a felvételi épület felújítása szükséges.

Leányvár vasútállomás felvételi épület felújítás

- Szintén a Budapest-Esztergom vasútvonal rekonstrukcióját célzó fejlesztést egészíti ki,
- mely az utas-kiszolgálás színvonalát emeli.

Mende vasútállomás felvételi épület felújítása

- A Budapest elővárosi vonalak közül a 120a vasútvonal az egyik legforgalmasabb.
- A fejlesztés kapcsolódik a 2012-2014. évek között megvalósult vonali állomás-felújítási programhoz.

Szentmártonkáta vasúti megállóhely felvételi épület építése



- Új épület - a nemzetközi sikereket elért korszerű formavilággal.
- A fejlesztés szintén a nagy forgalmú 120a vonalat érinti.

Gyál felső vasúti megállóhely felvételi épület felújítása



- Önkormányzati együttműködés keretében kerül felújításra a felvételi épület és annak környezete.
- A projekt része a teljes enteriőr rekonstrukciója mellett a kerékpártárolók létesítése is.

Balatonakali-Dörgicse vasútállomás felvételi épület felújítása



- A Balaton északi partján megvalósult (Alsóőrs), illetve jelenleg megvalósuló (Balatonkenese) felújítási munkákhoz kapcsolódik.
- A projekt nemcsak a felvételi épületet, hanem annak környezetét is érinti.

Karcag vasútállomás felvételi épület felújítása

- Kapcsolódik a Szajol (kiz.) – Püspökladány (bez.) vasúti vonalszakasz felújítási munkáihoz.
- Az utas-kiszolgálás színvonalának emelése céljából a felvételi épület felújítása szükséges.

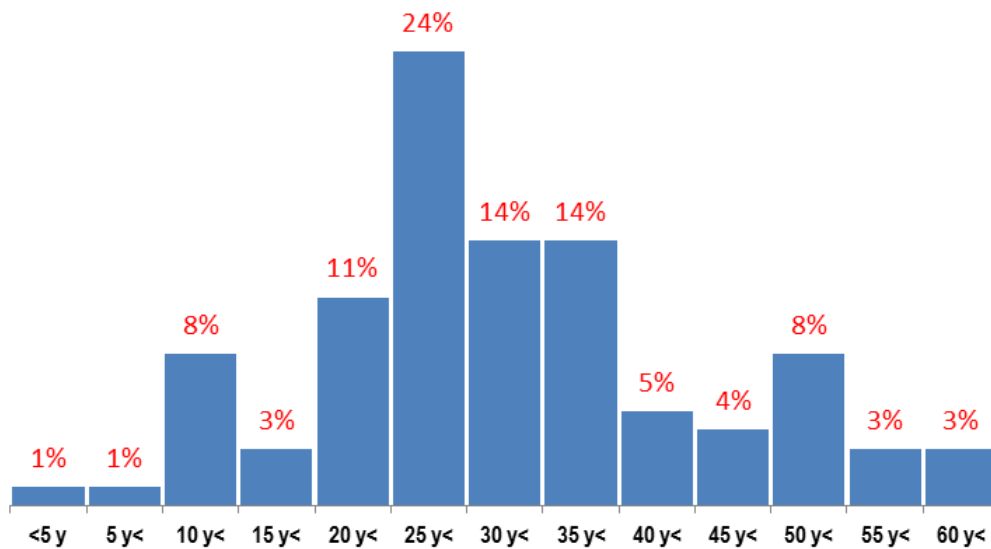
Pályavasúti járművek beszerzése (UFDJ)



- A nagysebességű pályán a fenntartási járművei se lehetnek lassúak,
 - ezért gyors, forgóvázú járműveket szerünk be, amellyel az infrastruktúra hatékony karbantartását végezhetjük.

Pályavasúti járművek felújítása

Járművek életkora



- A pályafenntartó vasúti járművek korosságuknál és műszaki színvonaluknál fogva elavultak.
- Az előírt és szükséges felújításban az elmúlt években jelentős elmaradás halmozódott fel.
- A lemaradás behozásával biztosítható a járművek 100 %-os rendelkezésre állása a felsővezetéki üzemzavarok elhárításában.

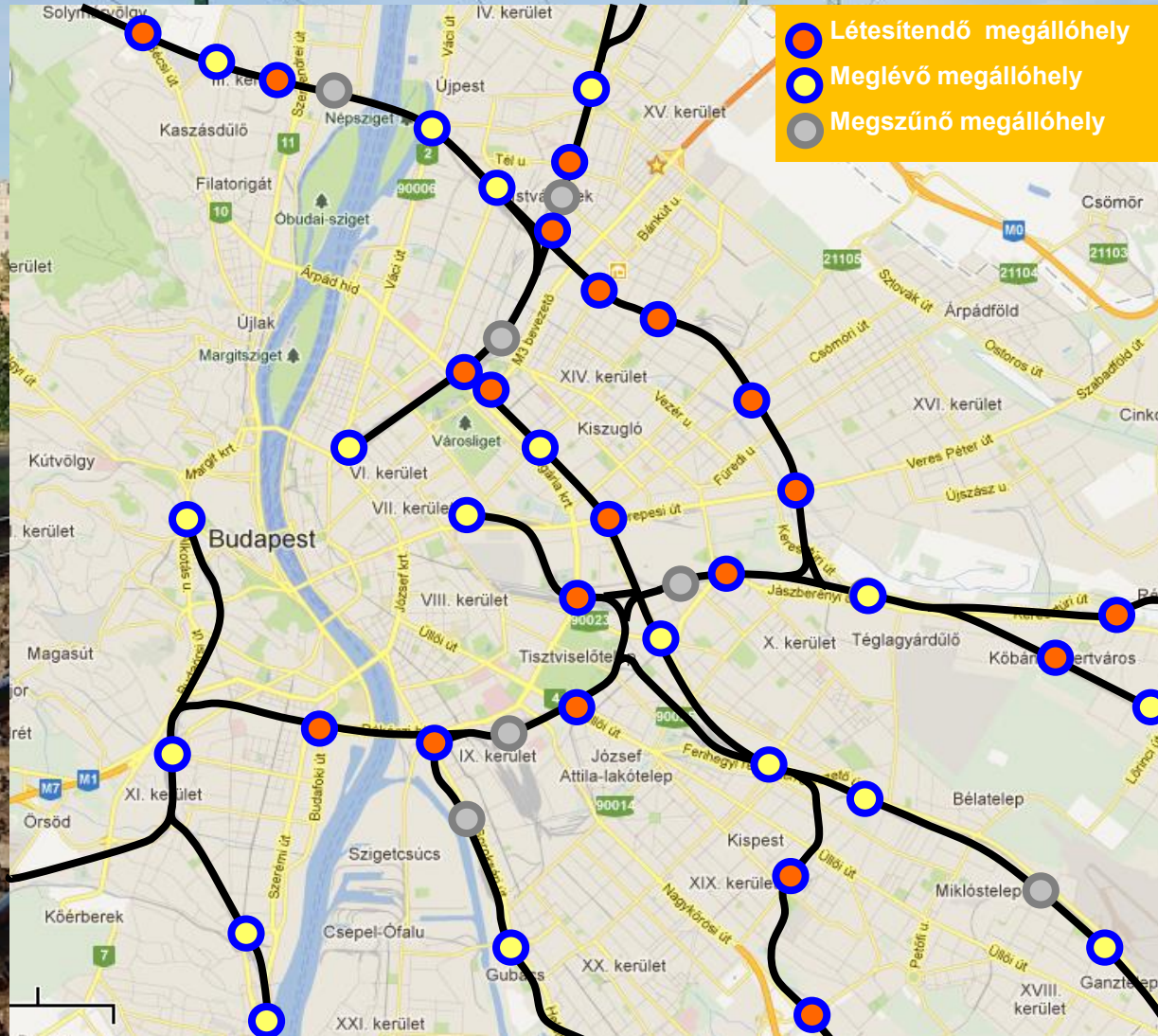
Vasúti pálya- és felsővezeték karbantartó nagygépek beszerzése



Feladat:

- új villamosításokhoz kötődően létesülő telephelyek vasúti járművel való ellátása,
- másrészt a meglévő járműpark gazdaságtalanul üzemelő, leromlott állapotú járműveinek kiváltása

Fővároson belüli kapcsolatok javítása



Eddigi beruházási teljesítmények

Éven belüli kumulált beruházási teljesítmény alakulása (%)

