

A BKK céljai és programja az elkövetkezendő években

XV. Városi Közlekedés Aktuális Kérdései

Dr. Dabóczi Kálmán

vezérigazgató

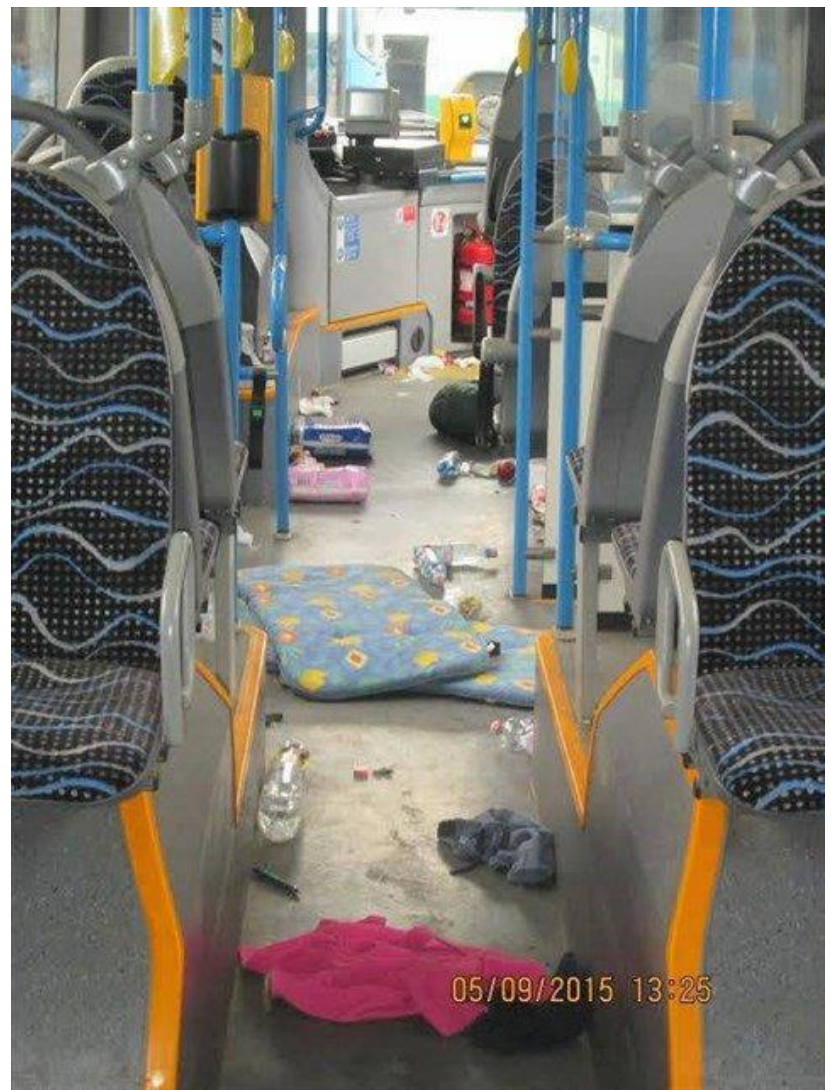
Budapesti Közlekedési Központ

Balatonfenyves, 2015. szeptember 11.



BUDAPESTI
KÖZLEKEDÉSI
KÖZPONT







Az élet megváltozott és folyamatosan változik

Kevés a lekövető üzemmód...

... aktív **képessé**gek kell fejleszteni...

... az **együ**ttműködés már nem kívánság,
hanem külső kényszer.

Ideje már...

... elásni a csatabárdokat

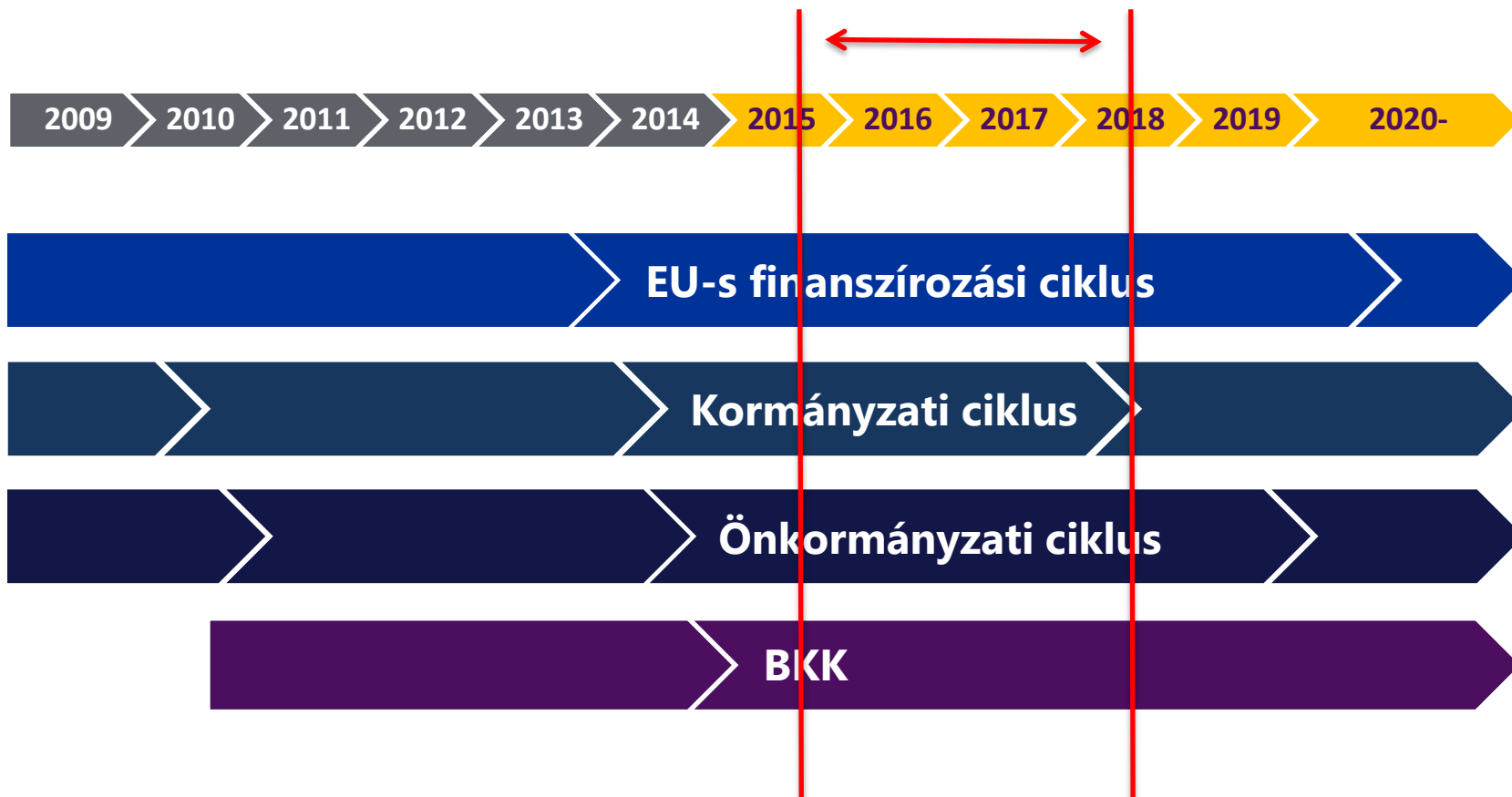
... a főváros - vidék szembeforgatást
abbahagyni

... a rövidtávú személyes, hatalmi érdekek
helyett a közérdeket előtérbe helyezni

... felnőni és hallatni a szakmának a hangját.



Szervezeti és finanszírozási ciklusok

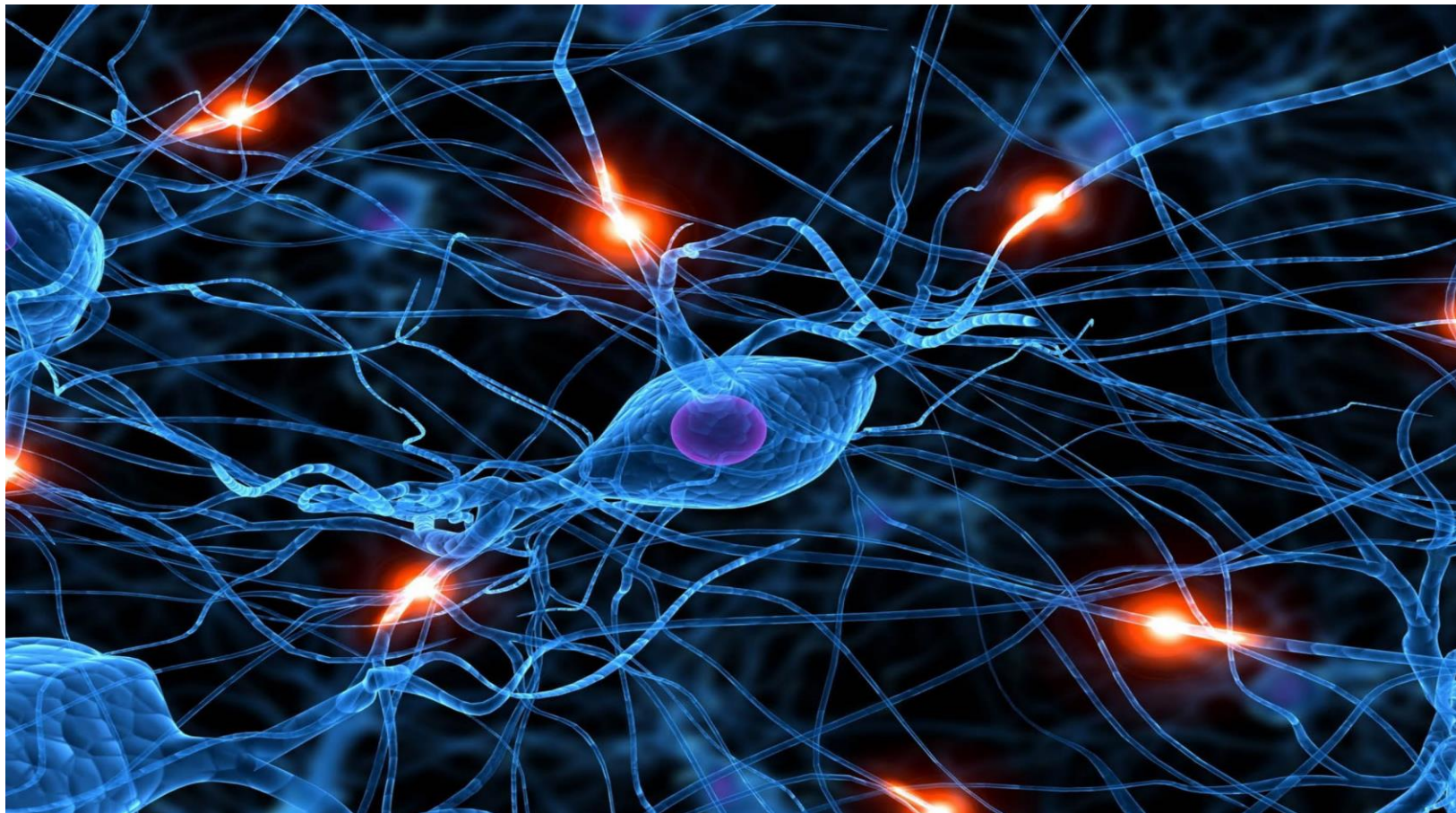


A közlekedést szervező \neq Közlekedésszervező

BKK Csoport – Útelágazás...



BKK Csoport – ... szemléletmód-váltás





2010-2014

„A változás szele”

- felelős, integrált közlekedésszervező
- „a város mérnöke”

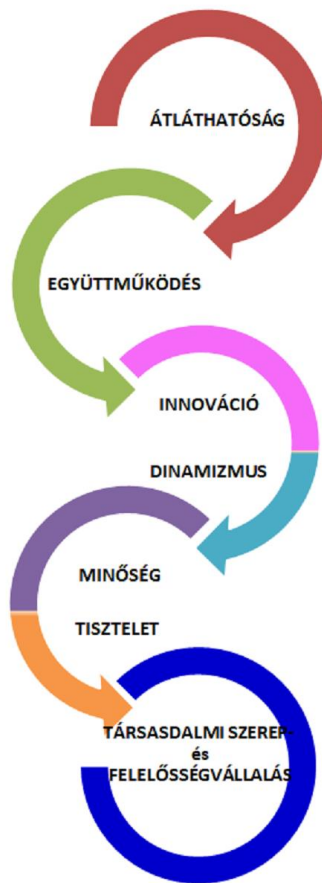
2015-

„Konzolidáció és továbbfejlődés validált szakmai irányvonal mentén”

- új vezetés, új városigazgatóság
- BKK, a város Mobilitásmenedzserre
- a meglévő tudásbázis fejlesztése
- küldetés, jövőkép és stratégia megfogalmazása
- innovatív, hatékony és együttműködő szervezet
- új, egységesebb és átláthatóbb Szervezeti és Működési Szabályzat és Ügyrend

BKK Szervezeti fejlődés





Átlátható és kiszámítható működés

- A BKK szakmai feladatait a reá bízott közpénzek felelős felhasználásával valósítja meg.
- A BKK belső folyamatait, működését, gazdálkodása nyilvános, áttekinthető, szabályszerű.
- A BKK biztosítja a hosszú távú tervezésen alapuló munkavégzést, stratégiai gondolkodást, valamint a sokszínű, egyéni jövőképet.

Együttműködés, bizalomépítés, ügyfélközpontúság

- A BKK működése minden területén hitelességen és együttműködésen alapuló, megbízható, ügyfél- és partner centrikus szemléletet érvényesít, mind belső mind külső viszonyai tekintetében.
- A BKK erősíti a bizalmat a munkavállalók és a Tulajdonos irányában, valamint a fővárosi közlekedési rendszer iránt.

Innováció, hatékonyság, dinamizmus

- A BKK a folyamatos megújulás jegyében a legújabb megoldásokat keresi, valósítja meg.
- A BKK nemzetközileg elismert fenntartható közlekedési rendszert épít az elérhető források maximális kihasználtságával.

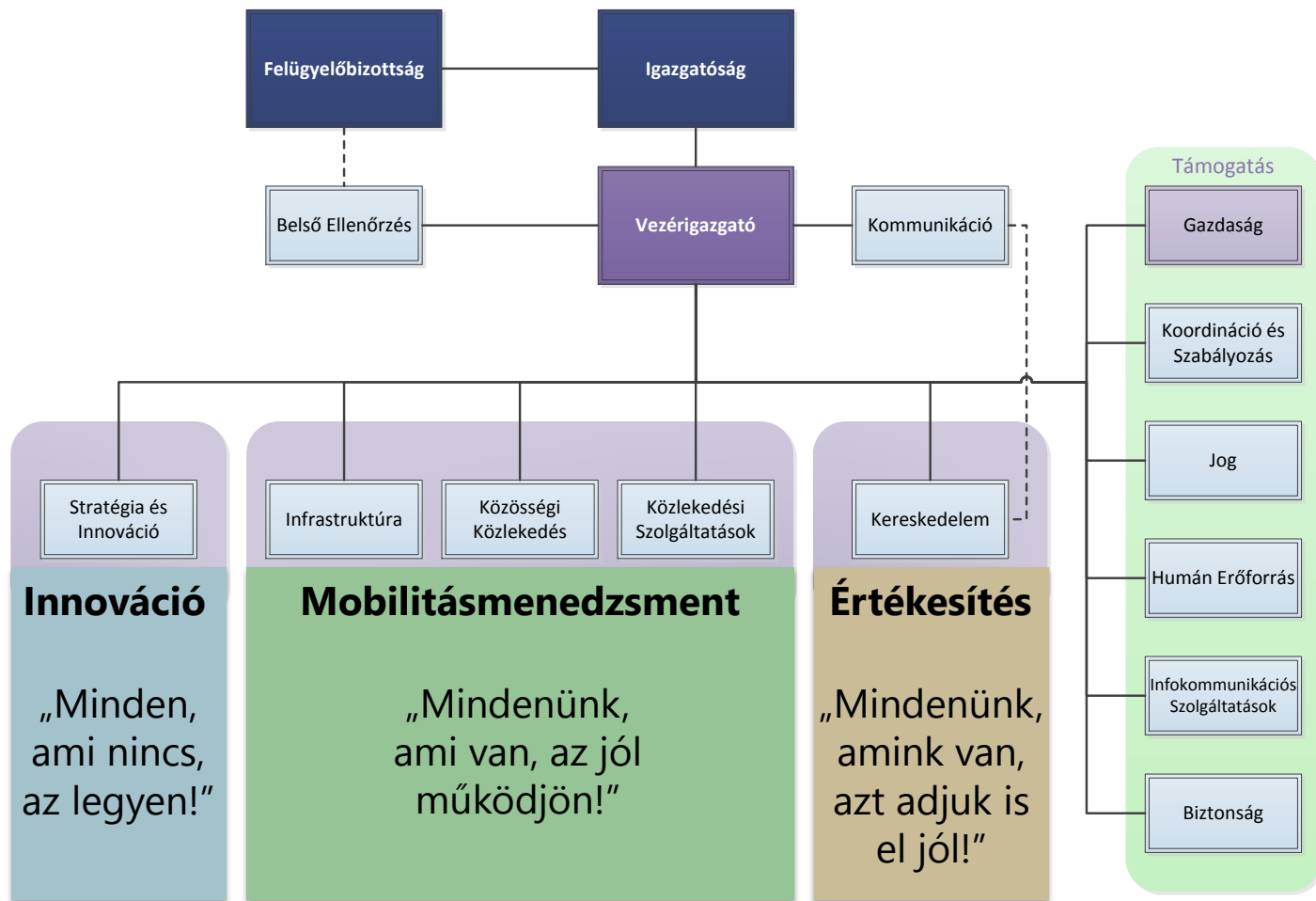
Közösségépítés, szakmaiság, tisztelet

- A BKK a szakma legjobbjaikat tömörítő csapat.
- A BKK folyamatosan fejleszti munkatársai tudástökéjét, kompetenciáit.
- A BKK teljesítmény központú, munkakör-specifikus, életpálya-szemléletű motivációs modelleket alkalmaz.
- A BKK vonzó, inspiratív munkahelyi légkört, biztonságos munkakörülményeket, biztos munkahelyet teremt.
- A BKK részéről a lehető legmagasabb színvonalú munkavégzés és munkaszervezés valósul meg.
- Tisztelettel viseltetni egymás és egymás tevékenysége iránt, a BKK belső és külső viszonyaiban egyaránt.

Fenntarthatóság, felelősség

- A BKK mobilitás menedzserként felelős azért, hogy a közlekedés biztonságos, gyors, áttekinthető és elérhető legyen.
- A BKK a közösségi közlekedés szervezőjeként és a közlekedési szolgáltatások megrendelőjeként felelősséget visel a környezetbarát közlekedési megoldások kifejlesztéséért és bevezetéséért, a környezettudatosság formálásáért és fejlesztéséért.

A BKK új szervezeti felépítése







A BKK új szervezeti felépítés – Innováció

„Minden, ami nincs, az legyen!”

CÉL: az egyes közlekedési módok kereslet/kínálat arányának dinamikus összehangolása hosszú távú stratégiai értékek mentén.

- Integrált, komplex, rendszerszintű szemlélet
- Legjobb feltételek biztosítása a társadalom, a környezet és a gazdaság fenntartható fejlődéséhez
- Stratégia meghatározása



Forrás:europa.eu

A BKK új szervezeti felépítés – Innováció

A 2014-es társadalmi egyeztetések után a **Fővárosi Közgyűlés 2015. június 23-án elfogadta a Balázs Mór-terv I. kötetének végleges tartalmát.**



A BKK új szervezeti felépítés – Mobilitásmenedzsment

„Mindenünk, ami van, az jól működjön!”



A BKK új szervezeti felépítés – Mobilitásmenedzsment

A BKK felelős minden közlekedőért az utazók jellemzőitől, az utazás indítékától, céljától és a használt közlekedési módoktól függetlenül.



Forrás: www.move-forward.com

A BKK új szervezeti felépítés – Értékesítés

„Mindenünk, amink van, azt adjuk is el jól!”

- Bizalomépítés, ügyfélközpontúság
- Társadalmi bevonás és kommunikáció
- Arculat

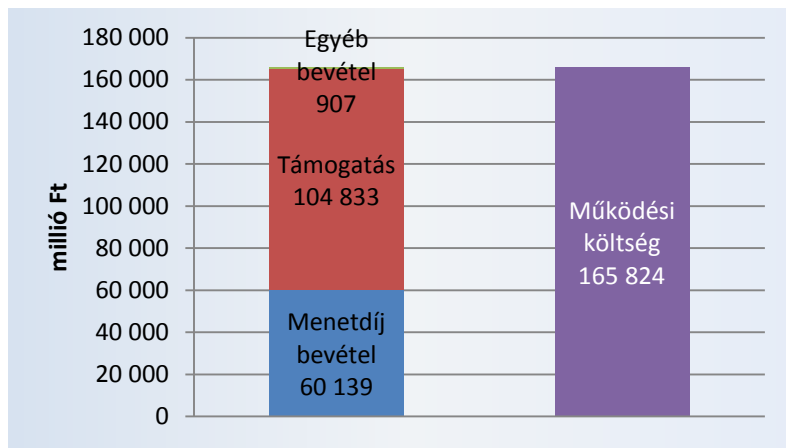


A BKK új szervezeti felépítés – Értékesítés

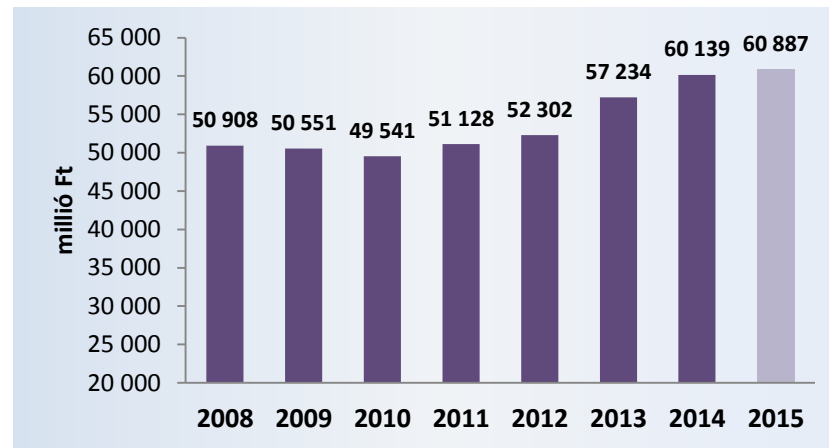
- Átlátható és kiszámítható működés
- Gazdasági hatékonyság



Bevétel - kiadás mérleg (2014)



Menetdíj bevétel alakulása



Jelenlegi elvárás...

Proaktív tájékoztatás

Összehangolt fejlesztések

Hatékony intézményi
struktúra

A lehetőség: BKK, Budapest mobilitás menedzsere



A BKK messze több, mint tömegközlekedés...

A stratégiai tervezés ütemezése rövid- és középtávon



A BKK fejlesztési programja

2014

2015

2016

2017

2018

2019

2020

2021-

Extra rövid táv – 2015. év végéig



Rövid- és középtáv – 2020-ig



Közép- és hosszútáv – 2030-ig



A BKK fejlesztési programja – extra rövid táv, 2015. év végéig

- KÖZOP források lehívása, elszámolásával kapcsolatos teendők elvégzése
- Szervezeti, kapcsolati rendszerek beállítása és finomhangolása
- Projektek:
 - Budai Fonódó villamoshálózat befejezése
 - További jegy automaták beszerzése és telepítése
 - 36 új Solaris–Škoda trolibusz üzembe helyezése
 - Az új CAF villamosok üzembe helyezésének megkezdése



A BKK fejlesztési programja – rövid- és középtáv, 2020-ig

- Az előkészített projektek a 2016-2020-as időszakban megvalósíthatóak
- A 2014-2020-as európai időszakra a Fővárosi Önkormányzathoz **310 milliárd Ft** fejlesztési támogatás érkezhethet
- Elektronikus jegyrendszer bevezetése
- Kötőtpályás fejlesztések
- Járműbeszerzések
- Intermodális csomópontok fejlesztése
- Továbbra is folyamatos út- és hídfelújítások
- Hatékony regionális intézményrendszer kialakítása



A BKK fejlesztési programja – közép- és hosszútáv, 2030-ig

- Régiós, nemzeti és Európai Uniós együttműködések megerősítése
- EU-s célkitűzések elérése – többek között:
 - CO² kibocsátás csökkentése
 - Balesetek számának csökkentése
- Digitalizáció
- Megújuló energia
- Fenntartható fejlődés



Forrás: www.itu.int

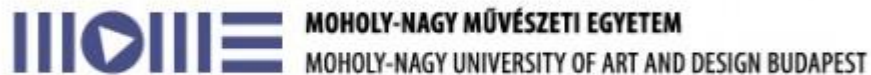
A regionális együttműködés fejlesztése

A BKK kiemelten fontosnak tartja az elővárosi szolgáltatókkal, a MÁV-START Zrt.-vel és a VOLÁNBUSZ Zrt.-vel az **együttműködés fejlesztését**. A korábbi NFM munkacsoportot a BKK vezetésével újraindítjuk. Az együttműködés lehetséges területei:

- **Szolgáltatások összehangolása** (csatlakozások, párhuzamosságok összehangolása)
- **Utastájékoztatás fejlesztése** (online adatcserével: megállóhelyi, fedélzeti, internetes)
- **Egységes menetdíjrendszer megvalósítása**
- **Értékesítés, ügyfélszolgálatok közös fejlesztése**



Beilleszteni a BKK-t egy együttműködő hálózatba...



Széll Kálmán
Alapítvány



NEMZETI
MOBILFIZETÉSI ZRT.



ERTICO
INTELLIGENT TRANSPORT SYSTEMS AND SERVICES - EUROPE



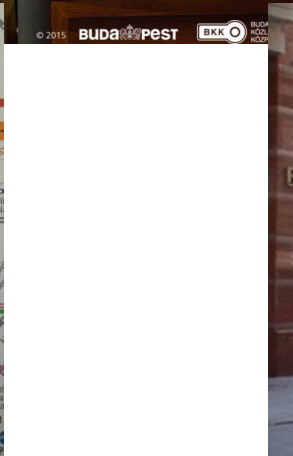
fenntartható gazdálkodás

követ





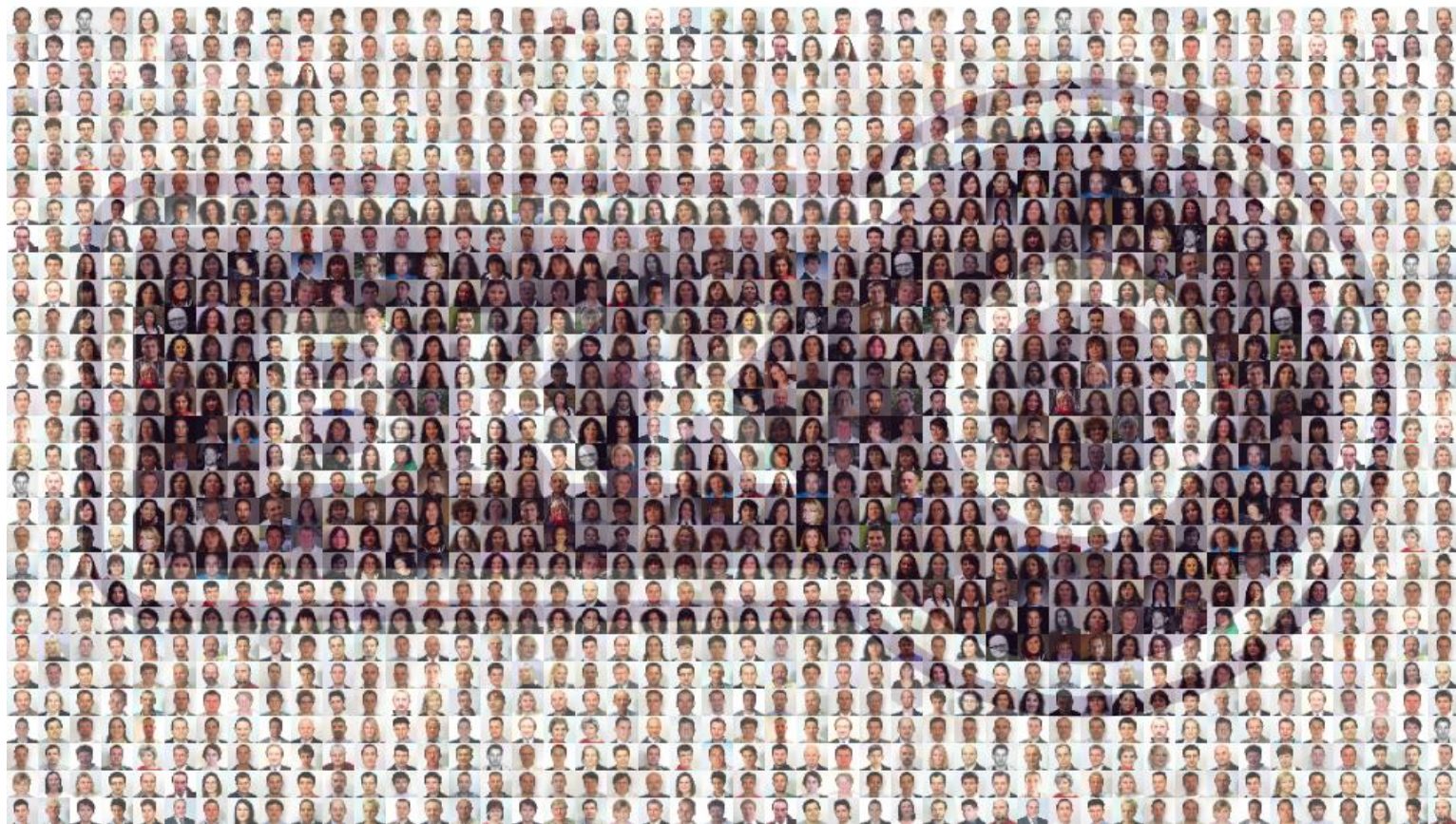
100 Mft...







Közösséget építünk...



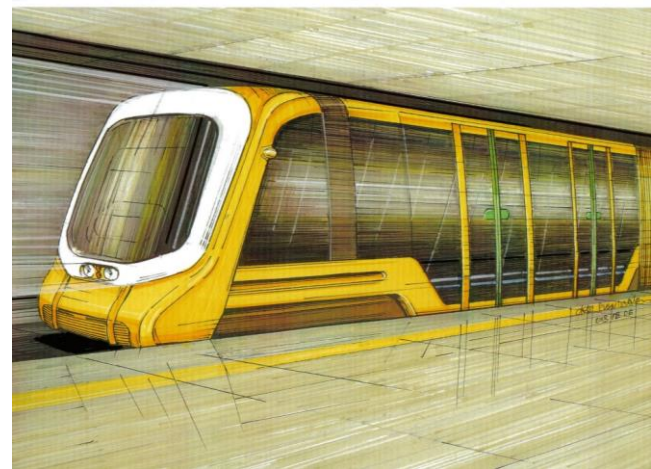
Köszönöm a figyelmet!

Metró és hév járművek

- M2 vonal járműcseréje befejeződött
- M4-es vonal járműveinek szállítása befejeződött
- M3 vonal: járművek felújítása, szerződés aláírva

Folyamatban lévő előkészítési projektek:

- M1 vonal: új járművek beszerzése
- Hév járművek cseréjének és felújításának előkészítése
- Egyterű, átjárható szerelvények
- Klimatizált belső tér
- Akadálymentes kialakítás



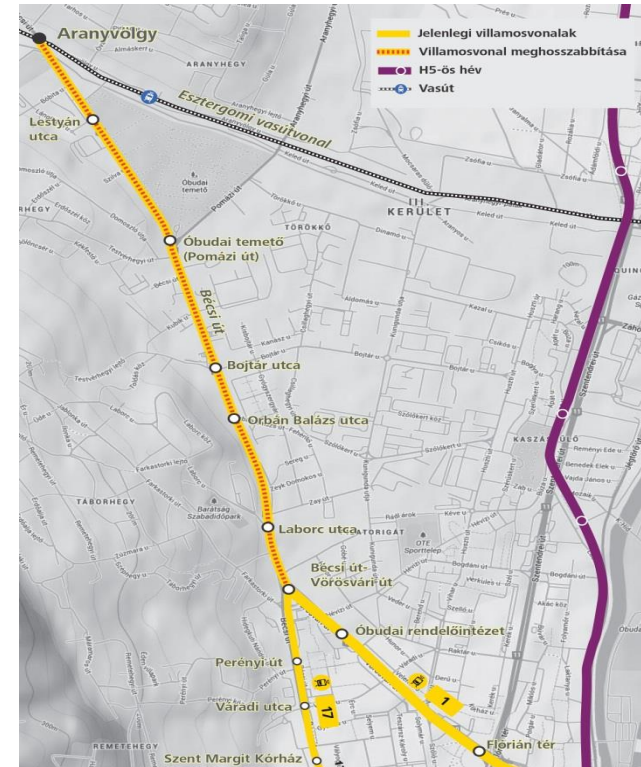
1-es villamos déli hosszabbítása (Etele tér)

- A hálózati kapcsolatok miatt egyértelműen javasolt a vonal Fehérvári úttól Etele térig történő kiépítése, összhangban az M4 metró most megépült Etele téri felszíni létesítményeivel
- Új kötőtpályás kapcsolat Buda fejlődő központja és Pest között, az új szakaszt várhatóan napi 40.000 utas fogja használni.
- Engedélyes tervek elkészültek, engedélyezések lezárultak, forrásbiztosítás esetén a kivitelezés 2016-2017-ben megtörténhet
- Közbeszerzés a tervezésre lezajlott



Külső Bécsi úti villamosvonal

- Az uniós forrásokból megújult 1-es villamos, valamint a megvalósulás alatt álló budai fonódó villamoshálózat északi meghosszabbítása a Bécsi úton
- Új intermodális csomópont létesítése, a NIF projektjében megújuló Budapest-Esztergom vasútvonalon létesülő Aranyvölgy vasúti megállóhelynél (MÁV vonatok, villamos, helyi- és helyközi autóbuszok, P+R, B+R)
- Ezáltal a főváros északnyugati agglomerációja számára javuló közlekedési feltételek, a Bécsi út, mint bevezető útvonal közötti terhelésének csökkentése
- Bécsi út külső szakaszán meglévő lakó- és munkahelyi területek (pl. Aranyhegyi lakópark), valamint jelentős fejlesztési területek (pl. volt óbudai téglagyár)
- Tervezési szerződés megkötve, tervezés folyamatban



Belváros – Újpalota villamos

- Az M4 metróvonal keleti továbbépítése nagyon drága, nem reális, utasforgalmilag nem indokolt, de továbbra is erős, csúcsidőben irányonként 60 db/óra buszforgalom jön az irányból.
- A 7-es buszcsalád keleti ágának kiváltása
- Egyes szakaszokon 70 km/h-s sebesség bevezetése a vonalon
- Rákóczi út revitalizációjával együtt járhat
- Tervezési szerződés megkötve, tervezés folyamatban



Az M2 - Gödöllői HÉV összekötése

- Az M2 metró és a Gödöllői HÉV összekötése, rákoskeresztúri szárnyvonal
- Budapest XVI. és XVII. kerületéből a hivatásforgalmú utazások legnagyobb része ma elhagyja a kerületet
- Az agglomeráció keleti szektorában erőteljes népességnövekedés várható a jövőben
- Közvetlen belvárosi kapcsolatot nyújtó kötöttpályás közlekedési elem létesítése
- A meglévő HÉV-vonalak rekonstrukciója
- A megvalósíthatósági tanulmány elkészült, tervezési közbeszerzés előkészítése folyamatban



Elektronikus jegyrendszer

- Korszerű rendszer fokozatos bevezetése
- Teljes szakmai feladatra belső erőforrás
- Megvalósíthatósági tanulmány elkészült
- Sikeres EBRD tárgyalási folyamat
- Finanszírozás 54,5 millió euró értékben
- Hitel fővárosi garanciavállalás nélkül



- Évi 5 Mrd forint várható bevétel-növekedés
- Biztonságos, kényelmes, távolról is feltölthető jegyformátum
- A turisták számára is kedvező díjfizetési megoldások
- Perc alapú jegyrendszer



Az M3 metró felújítása

- Tervezés folyamatban - Főmterv-Uvaterv konzorciuma
- Teljes költség: 1,8 mrd Ft
- 730 millió Ft EU forrás
- Konceptió és költségterv elkészült
- A tervezés 2015 végére fejeződhet be
- Káposztásmegyer-M0 meghosszabbítás kérdésére megvalósítható tanulmány készült
- Cél: mielőbbi felújított, üzembiztos, gazdaságos metróvonal a legnagyobb forgalmú (kb. 500 E fő/nap)



Közlekedési csomópontok fejlesztése

A BKK az elmúlt időszakban több olyan jelentős csomópont-fejlesztést hajtott végre, illetve kezdett el, melyek kényelmesebbé teszik az agglomerációból a fővárosba érkezők utazását

- Az **Őrmezői új autóbusz-végállomás** az M4-es metró eléréséhez biztosít színvonalas, kényelmes csatlakozást,
- **Széll Kálmán tér** átépítése eredményeként új arculatú, magas szolgáltatási színvonalú, a mainál sokkal jobban használható tér jön létre, mely erősíti a közösségi, a gyalogos- és a kerékpáros közlekedés szerepét a térségben,
- **Határ úti (Ferde utca)** csomópont felújításával kulturált M3 átszállópont alakul ki, befejezést jogviták akadályozzák (egyres pavilonok elbontása peres úton kényszeríthető)

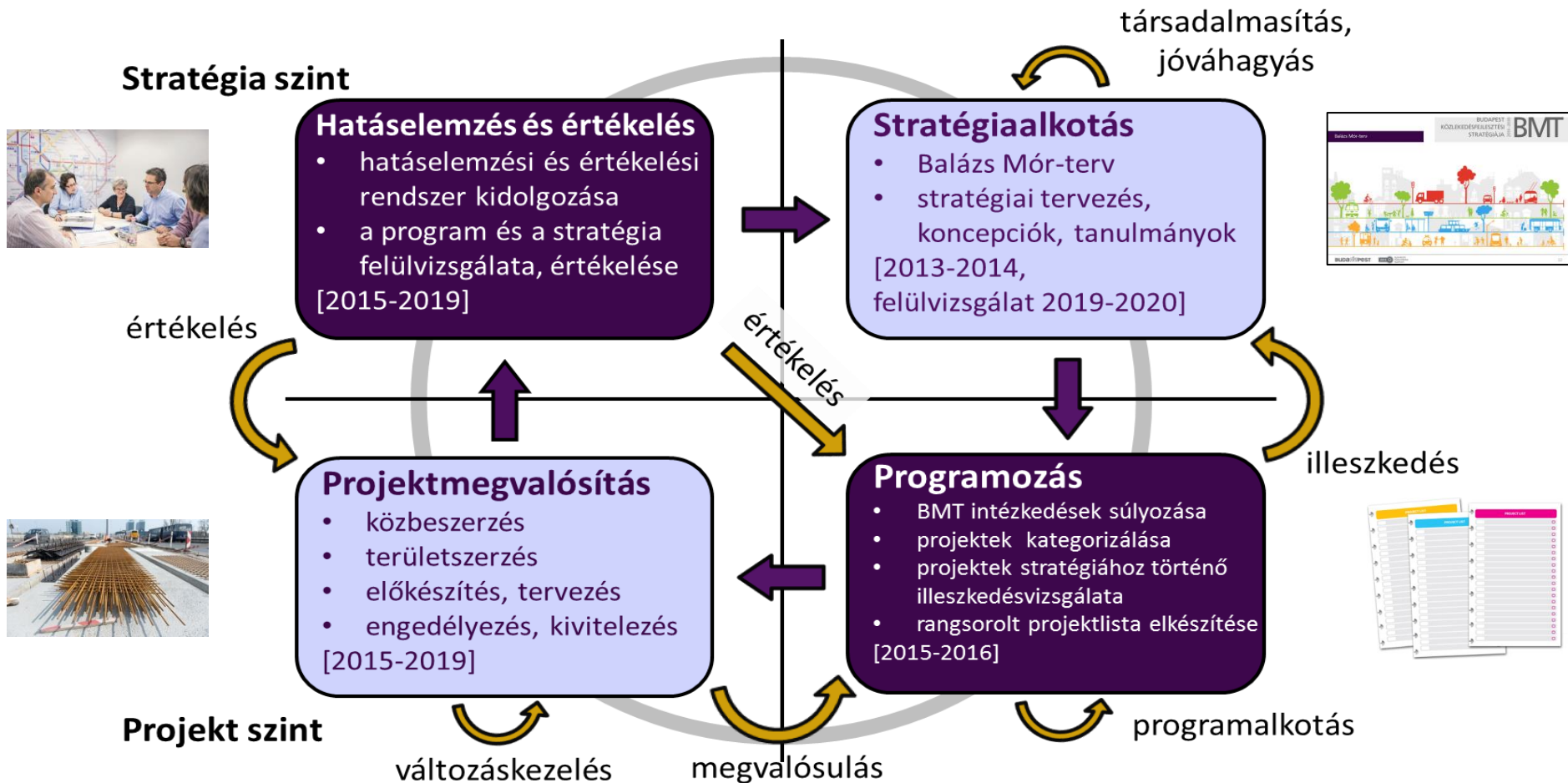


Villamos és trolibusz beszerzés

- **37+10 db új villamos:** a teljes kapacitás 17%-a
- **36 db új trolibusz:** a teljes kapacitás 21%-a
- Kocsiszínek felújítása,
- 46,5 milliárd Ft, 99,33%-os támogatási intenzitás
- Villamos:
 - 2015. március: első CAF villamos megérkezése Budapestre
 - 2015. szeptember: első CAF villamos üzembe helyezése (a 47. villamos üzembe helyezése 2016. júliusban)
- Trolibusz:
 - 2015 végéig: 20 új szóló és 16 új csuklós trolibusz forgalomban
 - 2015-20: opció további 72 db járműre forrás rendelkezésre állása esetén



A stratégiai tervezés folyamata



Car-sharing – közösségi autóhasználat

Főbb koncepcionális elemek:

- Alapvetően piaci alapú szolgáltatás, a BKK szerepvállalása mint szolgáltató-semleges szabályozó,
- Jogszabályi háttér ma még nem adott,
- Kedvezmények biztosítása célszerű (pl. parkolás),
- Szolgáltatási modell kérdése: free-floating preferált a dokkolóállomás-alapú rendszer helyett,
- Területi lehatárolás, minőségi követelmények rögzítése,
- 300-500 járműves flotta a belváros lefedésére,
- **Saját gépjárműhasználatot váltja ki**, amivel a környezetkárosítás és a parkolóhelyek zsúfoltsága csökkenthető.



Egységes menetdírendszer kialakítása

A BKK egységes menetdírendszerre vonatkozó javaslata

- a BKK jelenlegi városi és elővárosi menetdírendszerét területi övezeti menetdírendszerben egységesíti,
- alkalmas arra, hogy a MÁV-START és Volán-társaságok elővárosi szolgáltatásaira is kiterjedő egységes városi és elővárosi menetdírendszerrel váljon.

Integráció irányába mutató kezdeményezések jelenleg már vannak a BKK menetdírendszerében

- Szigetszentmiklóson alternatív útirányokon kölcsönös bérletelfogadás a Volánbusszal





BKK

STAFF ONLY

EXIT

BUDAPEST

BKK

© 2015 BUDAPEST

BKK

BUDAPESTI
KÖZLEKEDÉSI
KÖZPONT