

# A PÉCSI AUTÓBUSZ KÖZLEKEDÉS FEJLESZTÉSE



- 
- Buszcseré program 2013 áprilisától
  - Fonódó hálózat 2014 február
  - Új forgalomirányító és utastájékoztató rendszer 2014 március
  - Új javítóbázis 2014 május
  - Közlekedésszervező megalakítása 2015

# BUSZCSERE PROGRAM 2013 ÁPRILISÁTÓL

- Előzmények
- Forgalmi és üzemeltetési hatások
- Megoldás
- Következmény



# ELŐZMÉNYEK

- Az utolsó új autóbusz 2006-ban érkezett Pécsre
- A járműpark átlagéletkora 15 évre nőtt
- Javítási, karbantartási hiányosságok
- A működőképes autóbuszok napi terheltsége jelentősen megnőtt.



# FORGALMI ÉS ÜZEMELTETÉSI HATÁSOK

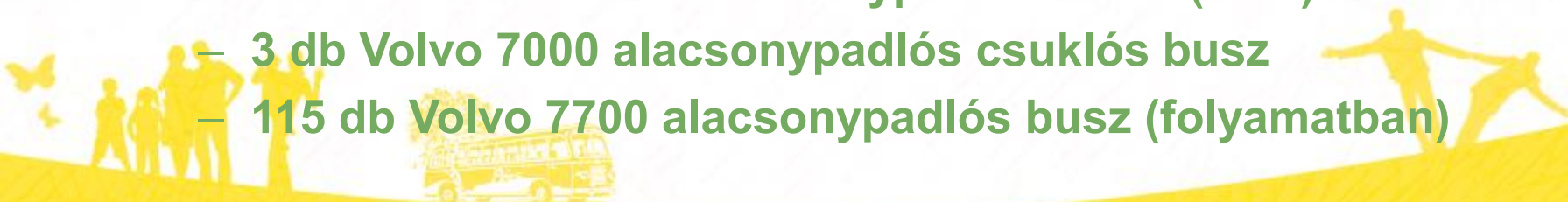
- Járatkimaradások
- Zsúfoltság
- Növekvő  
környezetterhelés
- Leromló  
munkakörülmények
- Összességében  
csökkenő  
szolgáltatási  
színvonal



# MEGOLDÁS

## Buszcsere program 2013 áprilisától

- Új buszok
  - 2 db Credo Citadell 19 alacsonypadlós csuklós busz
  - 5 db Credo Econell City alacsony belépésű szóló busz
  - 28 db Credo Citadell 12 alacsonypadlós szóló busz
  - 5 db Volvo 7900 alacsonypadlós csuklós busz
- Használt buszok
  - 13 db VDL Ambassador 200 alacsonypadlós szóló busz
  - 4db Van Hool A 308 alacsonypadlós szóló (midi) busz
  - 3 db Volvo 7000 alacsonypadlós csuklós busz
  - 115 db Volvo 7700 alacsonypadlós busz (folyamatban)



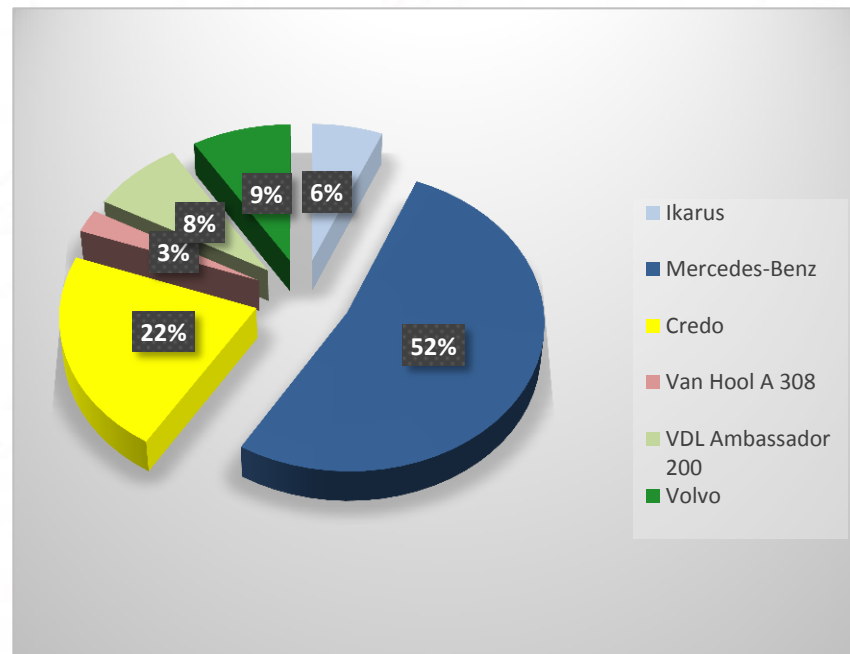
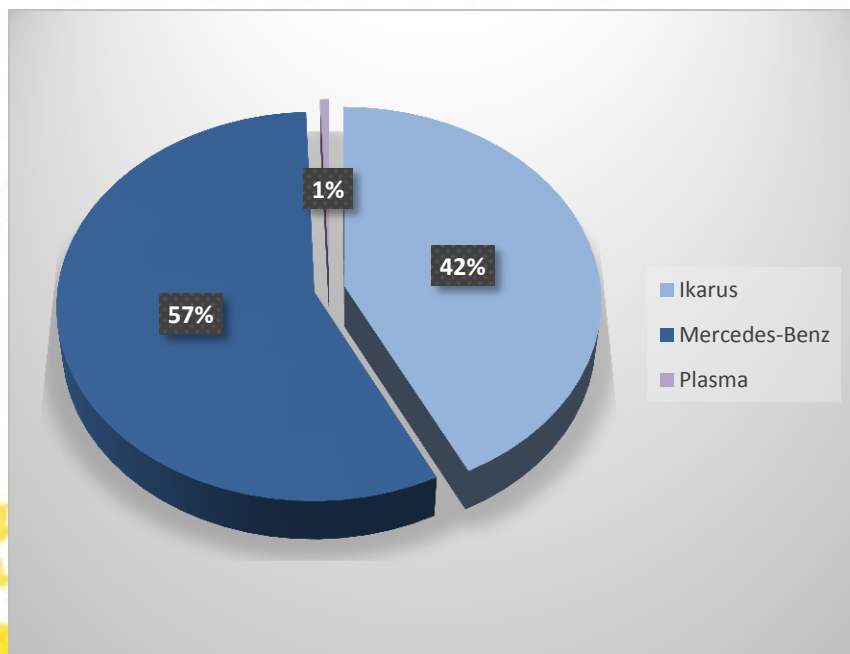
# KÖVETKEZMÉNY

- Magas rendelkezésre állás
- Javuló szolgáltatási minőség
- Alacsonypadlós és alacsony belépésű konstrukció - akadálymentes közlekedés
- Az esztétikus kialakítású, az új buszoknál klimatizált utastér
- Általános elégedettség az autóbuszvezetők és az utazók körében
- A vártnál is kedvezőbb üzemanyag-felhasználás
- Alacsony karbantartási költségek
- Csendes üzemű hajtáslánc - belül nyugodt utazás, kívül csökkenő utcazaj
- Környezetbarát üzemelés – csökkenő károsanyag-kibocsátás
- A járműpark életkora jelentősen csökken

# A JÁRMŰPARK ÖSSZETÉTELÉNEK VÁLTOZÁSA GYÁRTMÁNYONKÉNT

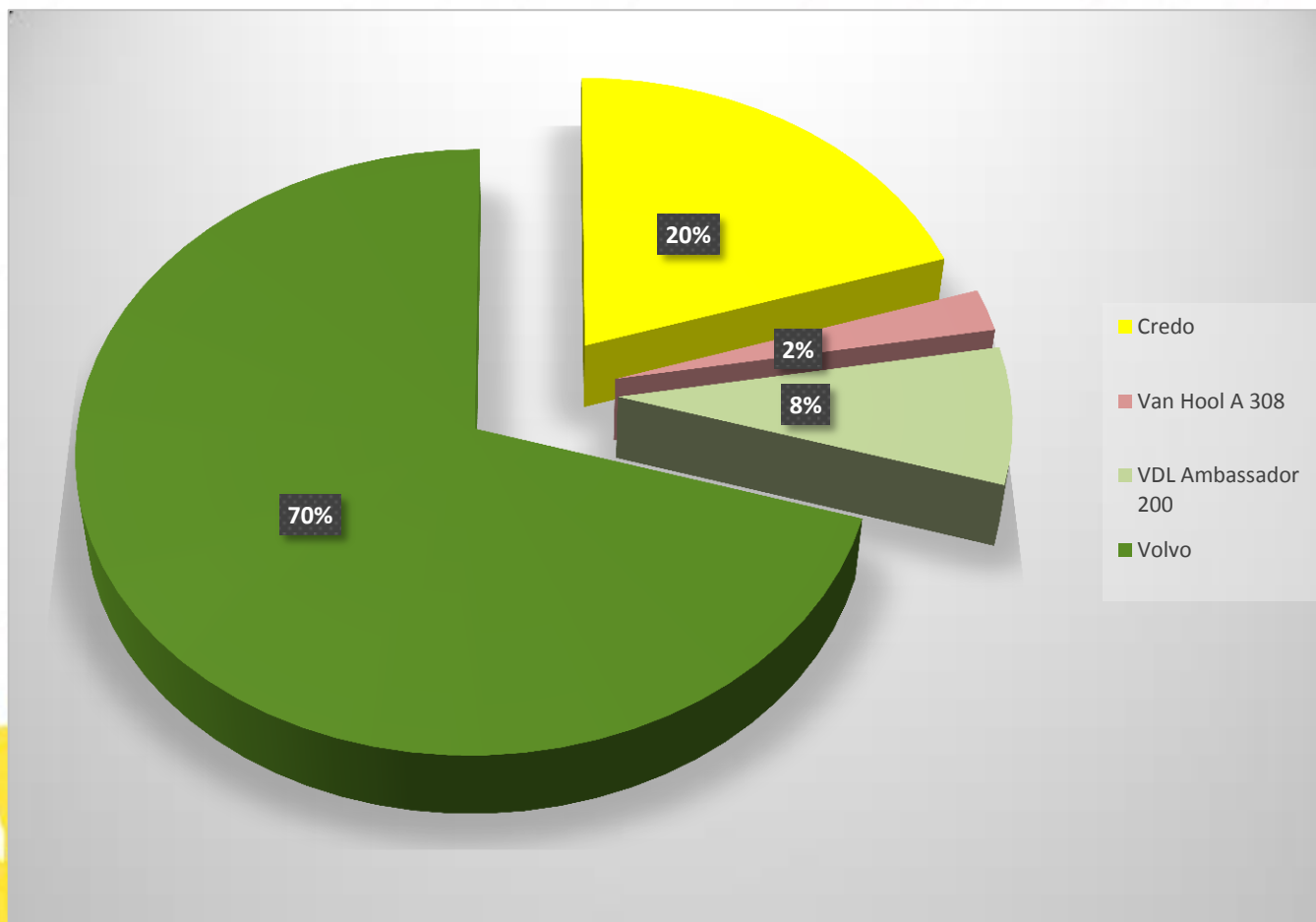
2013. 04. 04.

2015. 09. 04.



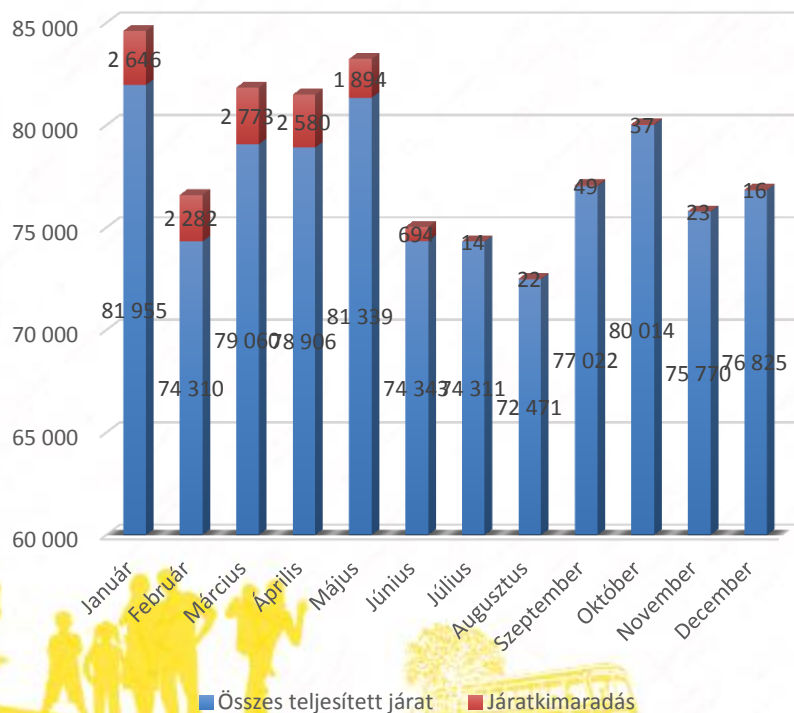


# A JÁRMŰPARK TERVEZETT ÖSSZETÉTELE A BUSZCSERE PROGRAM FOLYAMATBAN LÉVŐ BESZERZÉSEINEK LEZÁRULÁSAKOR

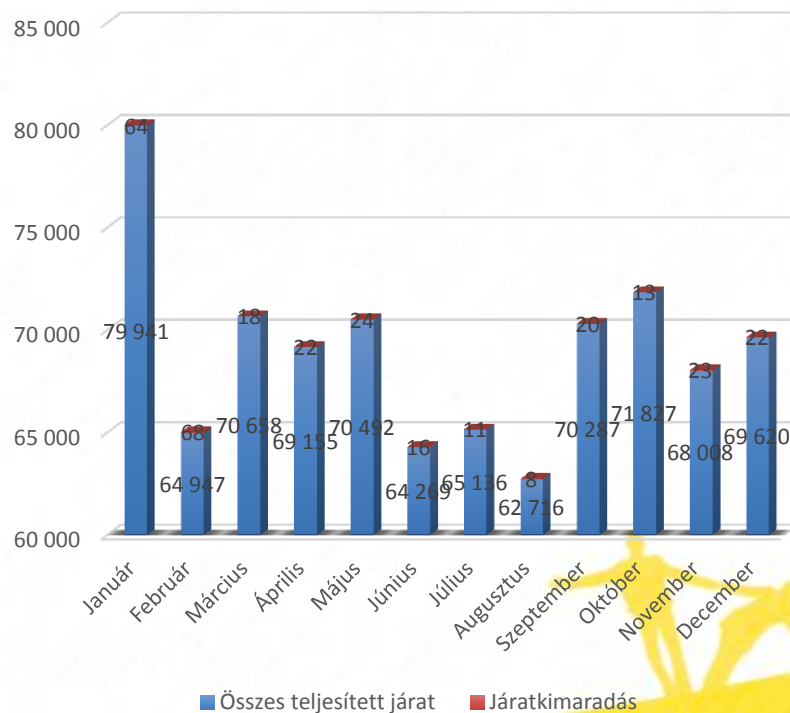


# TELJESÍTETT ÉS KIMARADT JÁRATOK

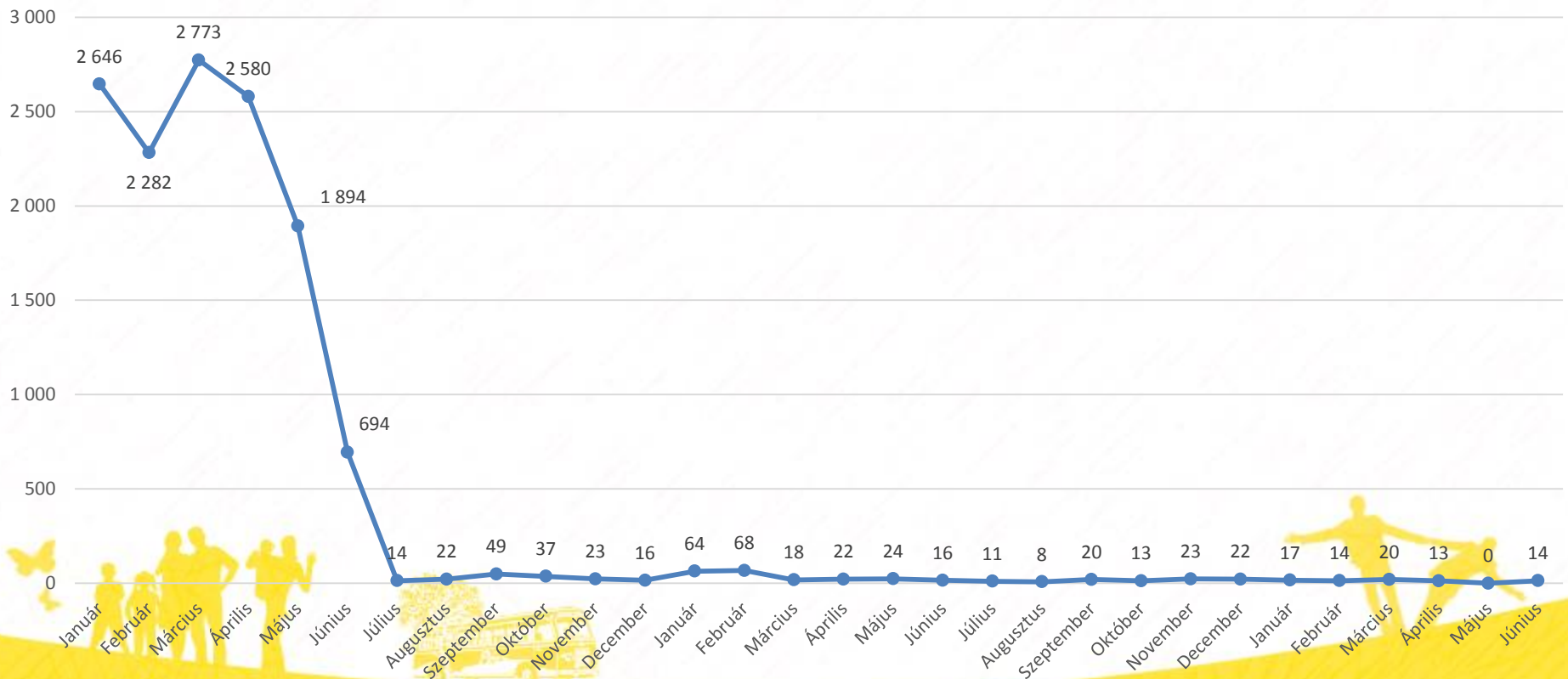
## 2013



## 2014



# TELJESÍTETT ÉS KIMARADT JÁRATOK 2013 JANUÁR – 2015 JÚNIUS

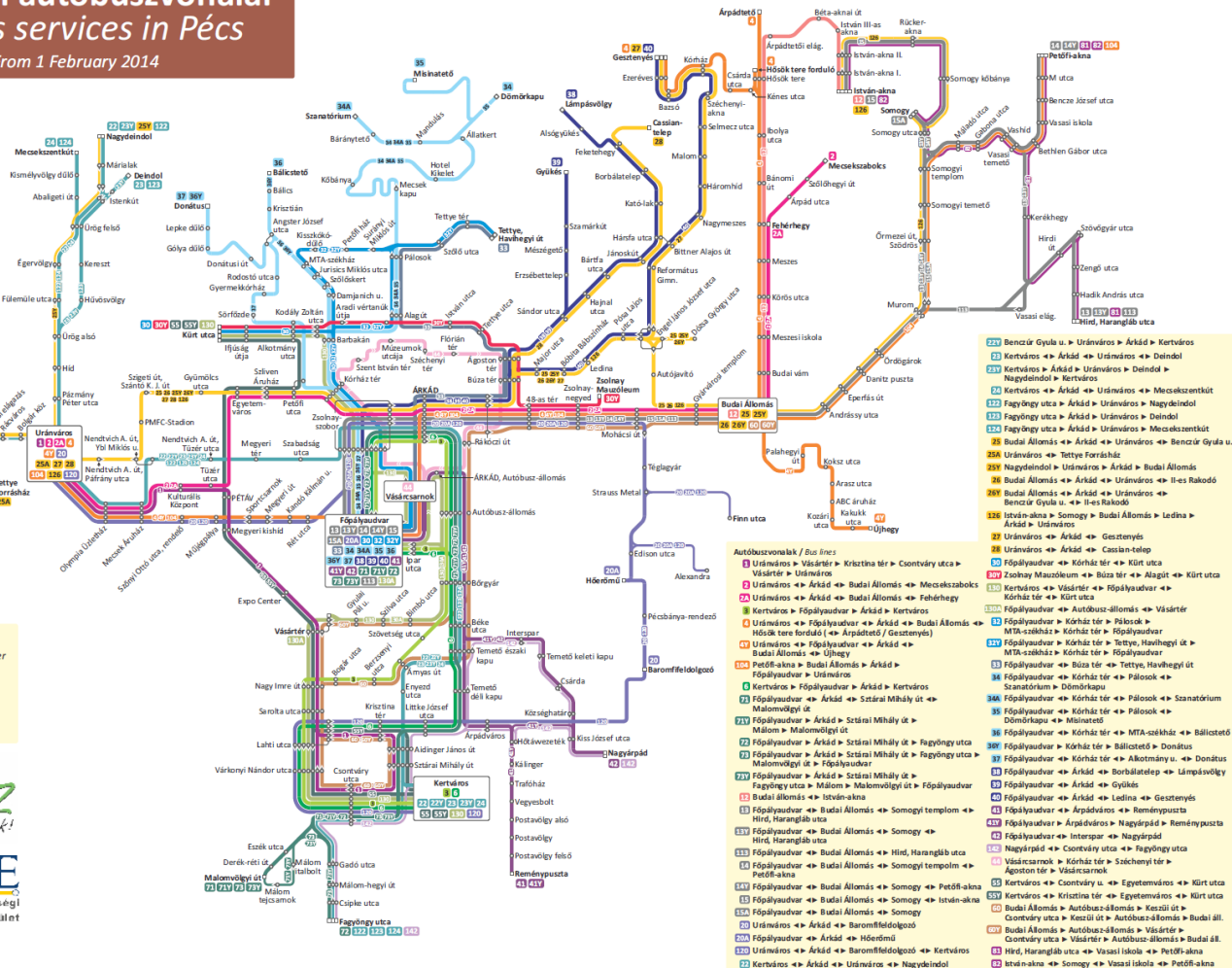


# FONÓDÓ HÁLÓZAT 2014 FEBRUÁR

Pécs nappali autóbuszvonalai

Daytime bus services in Pécs

2014. február 1-jétől / From 1 February 2014



Végállomás vonalszámmal  
Terminus with route number  
 Megállóhely  
Stop  
 Egyirányú megálló  
One-way stop

TükeBUSZ  
Együtt célba érünk!  
 PTKE  
Pécs és Térsége Községi  
Közlekedéséért Egyesület

# FONÓDÓ HÁLÓZAT

## Előnyök

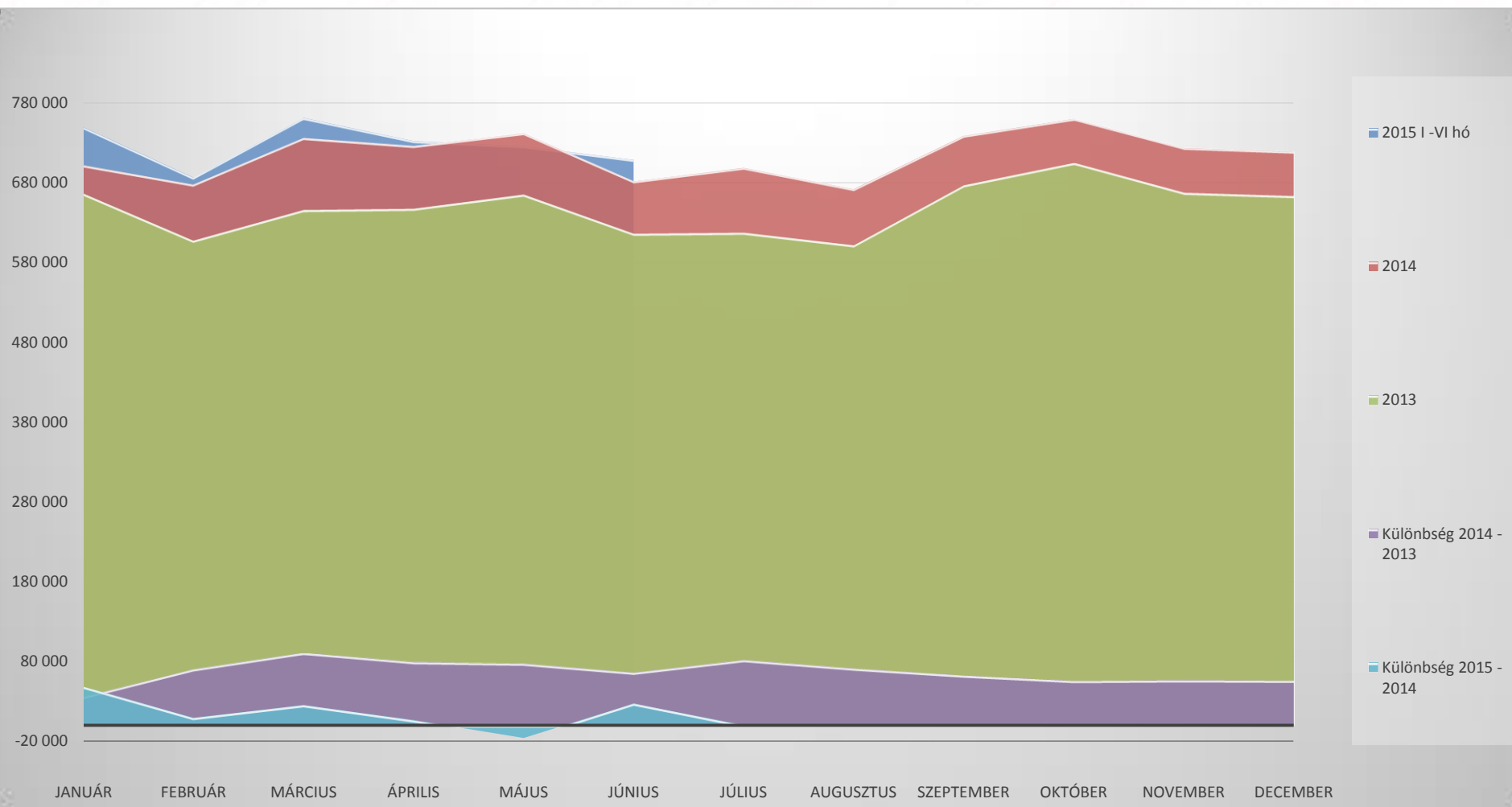
- Eljutási idő lerövidül
- Átszállás nélkül, vagy kevesebb átszállással lehet két pont között utazni

## Hátrányok

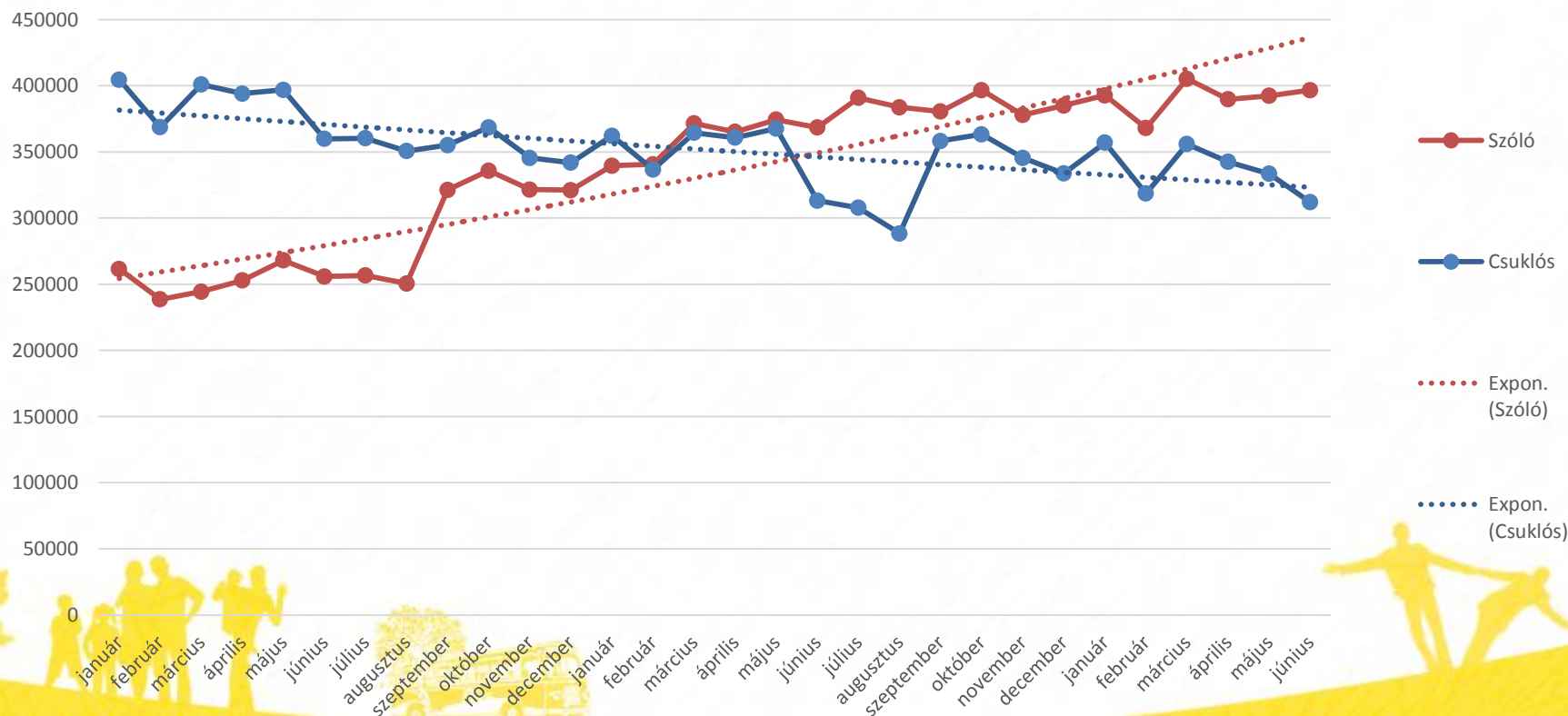
- Jelentős többlet futás
- A perem részeken alacsony kihasználtság
- A hosszú járatok zavar-érzékenyek
- Ahol jelentős számú járat halad egy útvonalon nehéz a járatok hangolása, és egy kis zavar is torlódásokhoz vezet



# A KILOMÉTER TELJESÍTMÉNYEK VÁLTOZÁSA 2013 JANUÁR – 2015 JÚNIUS

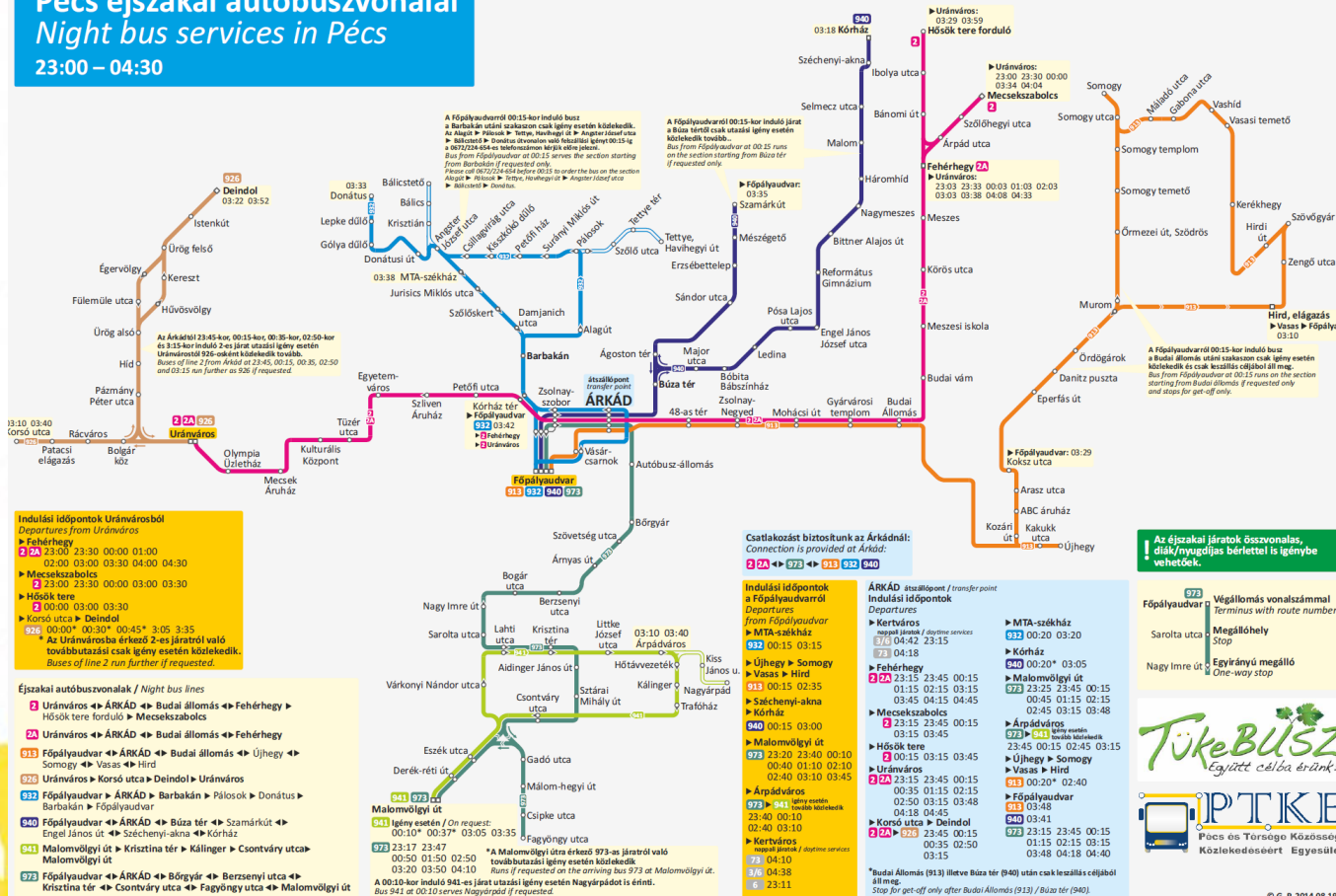


# SZÓLÓ ÉS CSUKLÓS KM-EK ALAKULÁSA 2013 JANUÁR – 2015 JÚNIUS



# IGÉNYVEZÉRELT JÁRATOK

**Pécs éjszakai autóbuszvonalai**  
*Night bus services in Pécs*  
**23:00 – 04:30**



**Indulási időpontok Uránvárosból**  
 Departures from Uránváros

- Fehérhegy 2A 23:00 23:30 00:00 01:00 02:00 03:00 03:30 04:00 04:30
- Mezőszabolcs 2 23:00 23:30 00:00 03:00 03:30
- Hősök tere 2 00:00 03:00 03:30
- Korsó utca Deindol 026 00:00\* 00:30\* 00:45\* 3:05 3:35

**Az Uránvárosba érkező 2-es járatról való továbbutazási csak igény esetén kötelező.**  
 Buses of line 2 run further on 026 if requested.

**Éjszakai autóbuszvonalak / Night bus lines**

- Uránváros ↔ ÁRKÁD ↔ Budai állomás ↔ Fehérhegy ↔ Hősök tere forduló ↔ Mezőszabolcs
- 2A Uránváros ↔ ÁRKÁD ↔ Budai állomás ↔ Fehérhegy
- 013 Főpályaudvar ↔ ÁRKÁD ↔ Budai állomás ↔ Újhegy ↔ Somogy ↔ Vasas ↔ Hird
- 026 Uránváros ↔ Korsó utca ↔ Deindol ↔ Uránváros
- 032 Főpályaudvar ↔ ÁRKÁD ↔ Barbakán ↔ Pálosok ↔ Donátus ↔ Barbakán ↔ Főpályaudvar
- 040 Főpályaudvar ↔ ÁRKÁD ↔ Búza tér ↔ Szarmarkút ↔ Engel János út ↔ Széchenyi-alkna ↔ Kőrös
- 044 Malomlőgyi út ↔ Krisztina tér ↔ Kállinger ↔ Csontváry utca ↔ Malomlőgyi út
- 072 Főpályaudvar ↔ ÁRKÁD ↔ Börgyár ↔ Berzsenyi utca ↔ Krisztina tér ↔ Csontváry utca ↔ Fagygyónta ↔ Malomlőgyi út

**Szakközpont biztosítunk az Árkádnál:**  
 Connection is provided at Árkád:  
 02A ↔ 072 ↔ 013 032 040

**Indulási időpontok a Főpályaudvarról**  
 Departures from Főpályaudvar

- 072 00:15 03:15
- 073 23:30 23:40 00:10 00:40 01:10 02:10 02:40 03:10 03:45
- 074 00:15 03:00
- 075 00:15 03:15
- 076 00:15 03:15
- 077 00:15 03:15
- 078 00:15 03:15
- 079 00:15 03:15
- 080 00:15 03:15
- 081 00:15 03:15
- 082 00:15 03:15
- 083 00:15 03:15
- 084 00:15 03:15
- 085 00:15 03:15
- 086 00:15 03:15
- 087 00:15 03:15
- 088 00:15 03:15
- 089 00:15 03:15
- 090 00:15 03:15
- 091 00:15 03:15
- 092 00:15 03:15
- 093 00:15 03:15
- 094 00:15 03:15
- 095 00:15 03:15
- 096 00:15 03:15
- 097 00:15 03:15
- 098 00:15 03:15
- 099 00:15 03:15
- 100 00:15 03:15

**ÁRKÁD átszállópont / transfer point**  
 Indulási időpontok

- 072 00:15 03:15
- 073 23:15 23:45 00:15 01:15 02:15 03:15 03:45 04:15 04:45
- 074 00:15 03:00
- 075 00:15 03:15
- 076 00:15 03:15
- 077 00:15 03:15
- 078 00:15 03:15
- 079 00:15 03:15
- 080 00:15 03:00
- 081 00:15 03:15
- 082 00:15 03:15
- 083 00:15 03:15
- 084 00:15 03:15
- 085 00:15 03:15
- 086 00:15 03:15
- 087 00:15 03:15
- 088 00:15 03:15
- 089 00:15 03:15
- 090 00:15 03:15
- 091 00:15 03:15
- 092 00:15 03:15
- 093 00:15 03:15
- 094 00:15 03:15
- 095 00:15 03:15
- 096 00:15 03:15
- 097 00:15 03:15
- 098 00:15 03:15
- 099 00:15 03:15
- 100 00:15 03:15

**Az éjszakai járatok összvonalas, dík/nyújtás bérlettel is igénybe vehető.**

**Főpályaudvar 072** Végállomás vonalszámmal  
 Terminus with route number

- Sarolta utca Megállóhely Stop
- Nagy Imre út Egyirányú megálló One-way stop

**TükeBUSZ**  
 Együtt célba érünk!

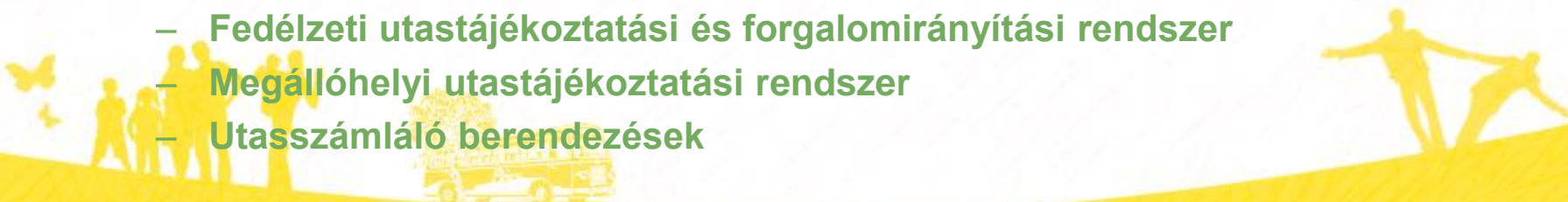
**PÉCS**  
 Pécs és Torsógyár Közös Közlekedésszervező Egyesület





# ÚJ FORGALOMIRÁNYÍTÓ ÉS UTASTÁJÉKOZTATÓ RENDSZER 2014 MÁRCIUS

- „A közösségi közlekedés színvonalának javítását célzó infrastrukturális beruházások támogatása” tárgyú DDOP pályázat keretében valósult meg. A közbeszerzés 2013. 03. 13-án lett kiírva, és 2104. márciusban átadásra került.
- A szállított rendszerek:
  - Diszpécseri rendszer (DPX)
  - Térképes visszajátszó rendszer (BusReplay)
  - Központi törzsadat kezelő rendszer (BusData)
  - Tervezőrendszer (Traffic)
  - Vezetői információs rendszer (VIR)
  - Fedélzeti utastájékoztató és forgalomirányítási rendszer
  - Megállóhelyi utastájékoztató rendszer
  - Utasszámláló berendezések





# DISZPÉCSERI RENDSZER (DPX)

The screenshot displays the DPX (Dispatcher System) interface. The main window shows a map of routes with various colored markers (green, yellow, red) indicating bus positions and status. A sidebar on the left lists vehicle details for different lines. A central panel displays a list of vehicles with their current status and location. The interface is in Hungarian and includes a taskbar at the bottom with various application icons.

**Vehicle Details (Left Sidebar):**

- Állomány:** Gépjármű rendszára: 3.ES40, Ülők: 133, Gépjármű gyártmánya: MB-DIAS CONECTO, Gépjármű típusa: Tervez, Gépjármű felhajtóhajtása: Széles, Gépjármű szerelvénye: TüKE Busz Zrt., Gépjármű engedély hely neve: SCHMIDT ZOLTÁN, Gépjármű vezető neve: 2310, Gépjármű vezető beosztása: 2310
- Tulajdonos:** Parlaglázán, Vonal: 113, Járműszám: 27, Vonalvezető helye: 113.Hrd., Herangláb utca, Társas: 0, Járat indulás ideje (óra/perc): 30:00, Készen állás ideje (perc): +3, Gépjármű sebessége (km/h): 20, Indulás óta megtett távolság (km): 0,392, Utolsó megálló megnevezése: Záhony-szabos, Utolsó megálló sorozatszáma: 3, Utolsó megálló kocsiszáma: 4, Utolsó megálló óta megtett távolság (km): 175, Üzemelési állapot (kezelőjel): , A gépjármű motorja jár: , A megfigyelés akasztva: , A kérés csomag: , Gépjármű vezető utaztatása: , Utas utaztatása:
- Állományok:** A kocsialkotól megkezdése: 1, A gépjármű elhagyta a megálló: 2, A kocsialkotól megkezdése: 2, A kocsialkotól megkezdése: 3, A kocsialkotól megkezdése: 4, Készen állás ideje (perc): 2, A gépjármű az indult állandóan: , A gépjármű megállóba érkezett: , A gépjármű elhagyta a megálló: , Végállás: , Jármű vezető névvel: , Utasok névvel: , Jegyutalvány beosztása: , Jegyutalvány neve: , Helyiértéke: 30, Társas: 20, Képfeliratos állás:

**Map (Right):** Shows a network of routes with various colored markers (green, yellow, red) indicating bus positions and status. The map includes labels for various locations and routes.

**Vehicle List (Center):** Displays a list of vehicles with their current status and location. The list includes columns for vehicle ID, status, and location.



# Központi törzsadat kezelő rendszer (BusData)

**BUSDATA 5.15**

Fájl Szerkesztés Lehetőségek

**Törzsadatok**

- Törzsadatok
- Menetrendi adatok
- Kijelzők
- Utastájékoztató
- Lekérdezések
- Rendszerprogramok
- Kilépés

**TÖRZSADATOK**

- Alkalmazottak
- Kártyacímke nyomtatás
- Alkalmazott típus
- Jármű gyártmány
- Jármű altípus
- Járművek

**MENETRENDI ADATOK**

- Vonalak
- Járatok
- Naptár
- Fordák

**KIJELZŐK**

- Kijelzők
- Kijelző felirat
- Kijelző szettek
- Karakter szerkesztő
- Kijelző váltás

**UTASTÁJÉKOZTATÁS**

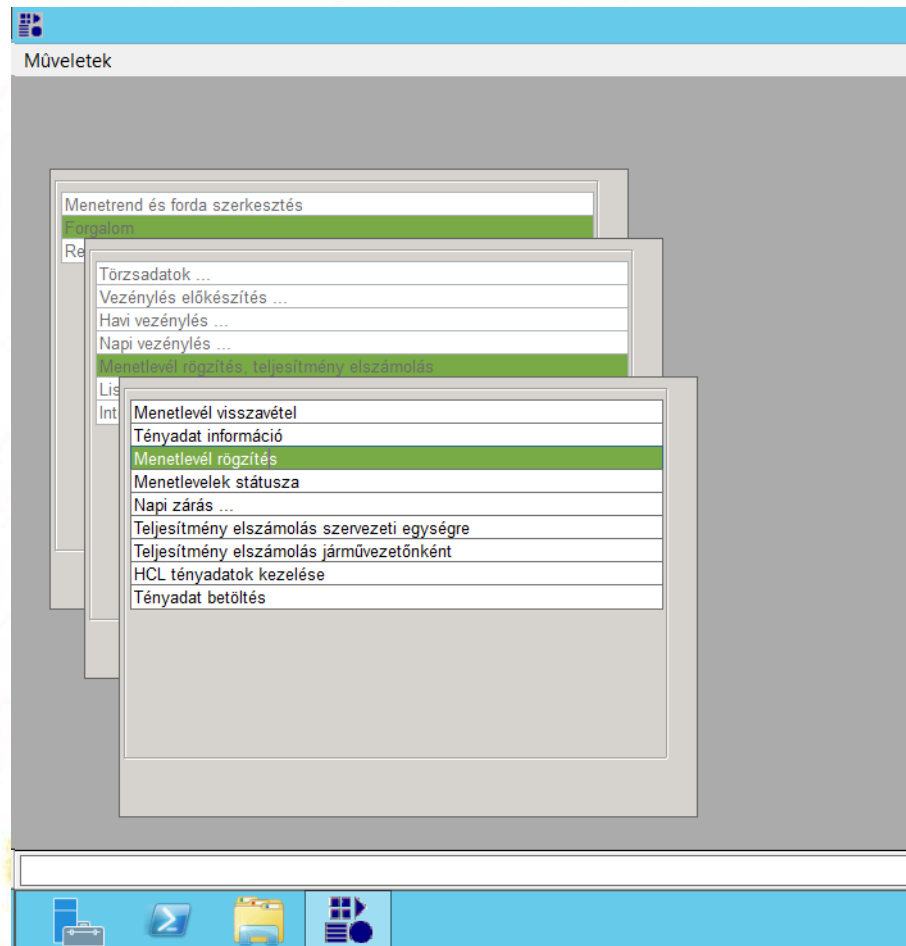
- Hangok
- Megállóhelyek
- Vonalvezetések
- Közlemények
- Zöldútkérés
- Kocsiállás kódok
- Térképpontok

**LEKÉRDEZÉS**

- Munkaidő - Bejelentkezés
- Menetlevél alapadatok
- TERV-TÉNY adatok
- Kimaradt járatok listája
- Késett járatok listája
- Pontosság kimutatás
- KM kimutatás
- Ellenőrzések
- Siető járatok listája
- Utasszám kimutatás
- Teljes napi lekérdezés
- Utasszám nyomvonalra
- Megállóhelyi lekérdezés
- Menetidő nyomvonalonra
- Menetidő teljesülés
- TERV-TÉNY viszonylatra
- Hőmérséklet
- Megálló menetidők
- Vonali menetidők

F10 -> Számológép  
F11 -> Jegyzetkönyv  
Bejelentkezett felhasználó: DALMADIGY Dalmadi György

# Tervezőrendszer (Traffic)



# Vezetői információs rendszer

Tüke VIR Console (1.0.0) - Internet Explorer

Riport    Karbantartás    File feltöltés    Admin    Súgó    Kilépés

## Tüke VIR Management Console

version 1.0.0

T · Systems · · ·

Utolsó sikeres tranzakciók

	Tranzakció	Dátum	Módosította	Fájl név
1	Autóbusz kibocsátás riport sablon feltöltése	2014.01.16 12:57:34	Pap Éva	Autobusz kibocsatas_template_v2...
2	Bér és létszám riport sablon feltöltése	2014.11.19 10:05:29	Pap Éva	ber_es_letszam_template_v1.0.xlsx
3	Béradat riport sablon feltöltése	2014.11.19 12:15:33	Pap Éva	beradatok_potlekokkal_template_...
4	Béradatok feltöltése	2015.03.06 13:16:15	Pap Éva	VIR-bér201502.xlsx
5	Bevétel összetevők riport sablon feltöltése	2014.01.16 12:59:29	Pap Éva	bevetel_osszetevok_template_v1...
6	Ellenőrzési adatok feltöltése	2015.01.22 12:20:46	Pap Éva	COMPASS_VIR_IF_2014_12_creat...
7	Fokonyvatatok feltöltése	2015.01.22 16:13:25	Pap Éva	XI. Eredménykimutatás.xlsx
8	Forgalmi hasznos km riport sablon feltöltése	2014.01.16 12:59:51	Pap Éva	forgalmi_hasznos_km_template_v...
9	Forgalmi tábla riport sablon feltöltése	2015.02.06 11:06:46	Pap Éva	Forgalmi_taba_template_v2.0.xlsx
10	Jegy- és bérletértékesítés riport sablon feltöltése	2014.01.16 13:00:44	Pap Éva	Jegy_es_berlet_ertekesites_grafik...
11	Tervtábla riport sablon feltöltése	2014.10.17 13:01:29	Pap Éva	Tervtabela_template_v1.0.xlsx
12	Típus kalkuláció riport sablon feltöltése	2014.01.16 13:01:49	Pap Éva	tipus_kalkulacio_template_v2.2.xlsx
13	Üzemanyag riport sablon feltöltése	2014.01.16 13:01:59	Pap Éva	uzemanyag_template_v2.4.xlsx

Microsoft  
CERTIFIED  
Partner

Custom Development Solutions

PapE / GPSDB

# Fedélzeti utastájékoztatási és forgalomirányítási rendszer



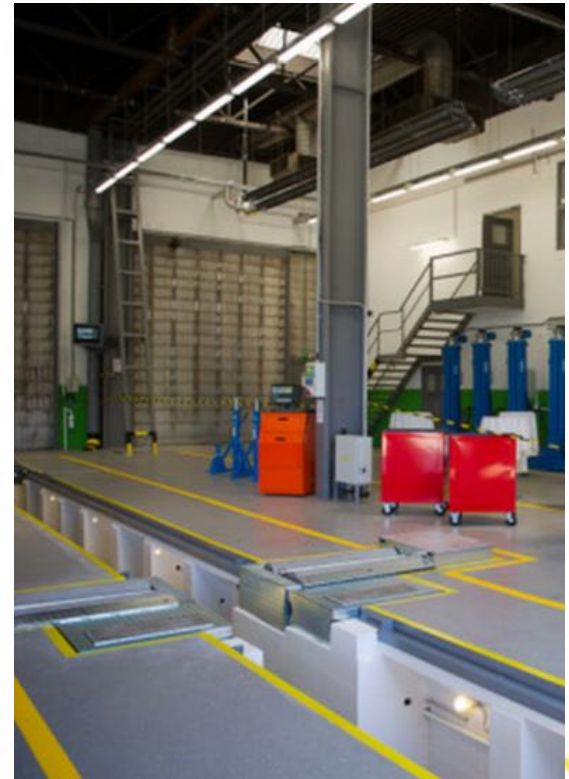
# Megállóhelyi utastájékoztatósi rendszer





# ÚJ JAVÍTÓBÁZIS 2014 MÁJUS

- Előzmények
- Üzemeltetési hatások
- Megoldás
- Következmény



# ELŐZMÉNYEK

**A Tüke Busz Zrt.  
Nem rendelkezett  
saját javító  
bázissal.**



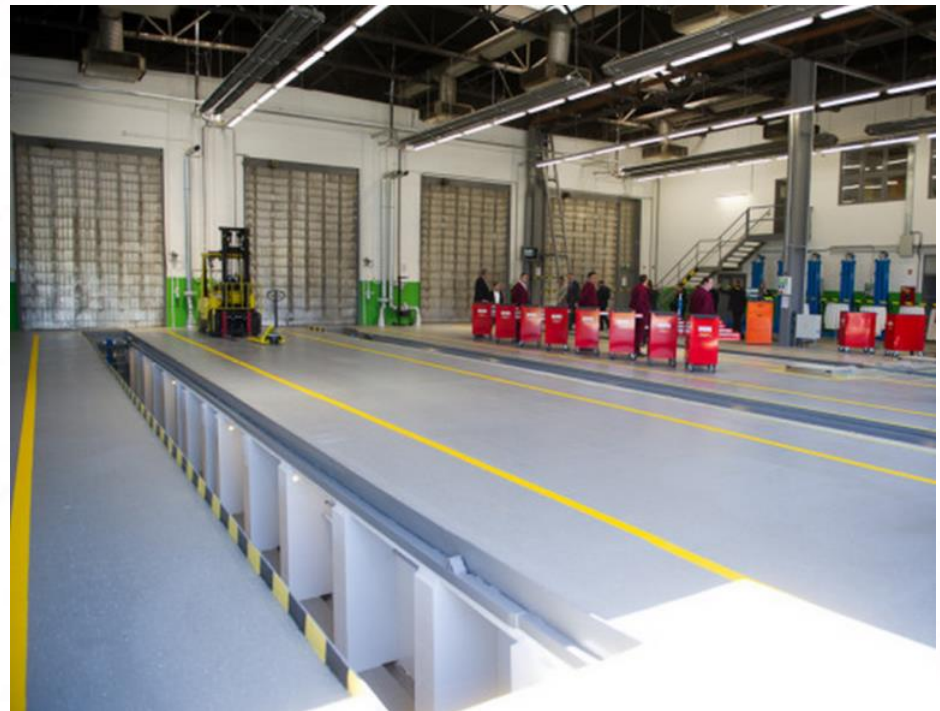
# ÜZEMELTETÉSI HATÁSOK

- A külső javítások miatt, az egyébként is öreg járműpark állapota jelentősen leromlott.
- Magas javító darabszám



# MEGOLDÁS

Egy saját  
javítóbázis  
kialakítása.



# KÖVETKEZMÉNY

- Az öreg járműpark műszaki állapotának jelentős javulása.
- A javító darabszám csökkenése
- A javítások költségének csökkenése
- Tiszta, kulturált munkakörnyezet



# A JAVÍTÓBÁZIS FEJLESZTÉSE

## Eddig megvalósult

- Pécs Tüskésréti út 13
- A telephely Tüke Busz tulajdonába került
- Régi épület felújítása (műhely, szociális helységek, irodák, raktárak, oktatóterem)
- 4 beállásos (3 akna, 1 teljes jármű emelésére alkalmas beállítás)
- Görgős fékerőmérő, lengéscsillapító és futómű vizsgáló próbapad
- Credo márkaszerviz jog

## A további fejlesztések

- Fődarab javító műhely
- Vizsgasor
- A műhely területének bővítése
- Akkreditált oktatóbázis
- Járműtároló terület bővítése
- Üzemanyagkút





# KÖZLEKEDÉSSZERVEZŐ KIJELÖLÉSE 2015

Pécs Megyei Jogú Város  
Önkormányzata Közgyűlésének  
5/2015. (III.16.) önkormányzati  
rendelete Pécs Város  
közlekedésszervezési feladatainak  
ellátásáról, közlekedésszervező  
kijelöléséről

