



---

## Közlekedési infrastruktúra beruházások mérnöki feladatai

*„IX. Határok nélküli partnerség”*

*Alcím: „... Magyar-szlovák közös projektek.”*

*Salgótarján, 2015. október 2.*

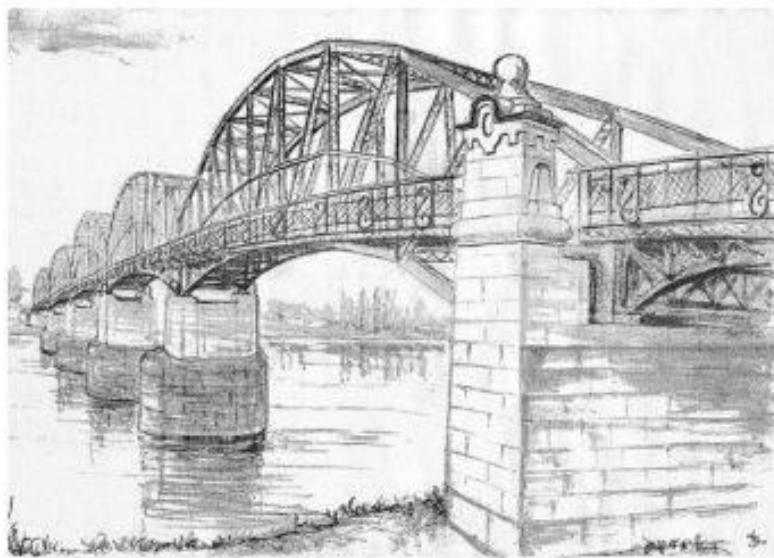
**Thoroczky Zsolt**

stratégiai tanácsadó, **FŐBER Zrt.**

elnök, **KTE** Közlekedésépítési Tagozat

---

## *120 éves a Mária Valéria híd*



*120. výročie postavenia  
mosta Márie Valérie*

*Esztergom, 2015. szeptember 28.*

# Az előadásban érintett témák

1. A KözOP és az ETE időszaka (2007-13.)

2. Az IKOP és a CEF (2014-2020.)

3. A „Gyorsutak”

4. A konferencia eredménye

# 2007.

# 1004/2007. (I. 30.) Korm. határozat

Az országos közúthálózat 2007-2013. közötti időszak fejlesztési és rekonstrukciós feladatai



## KÖZOP + PPP

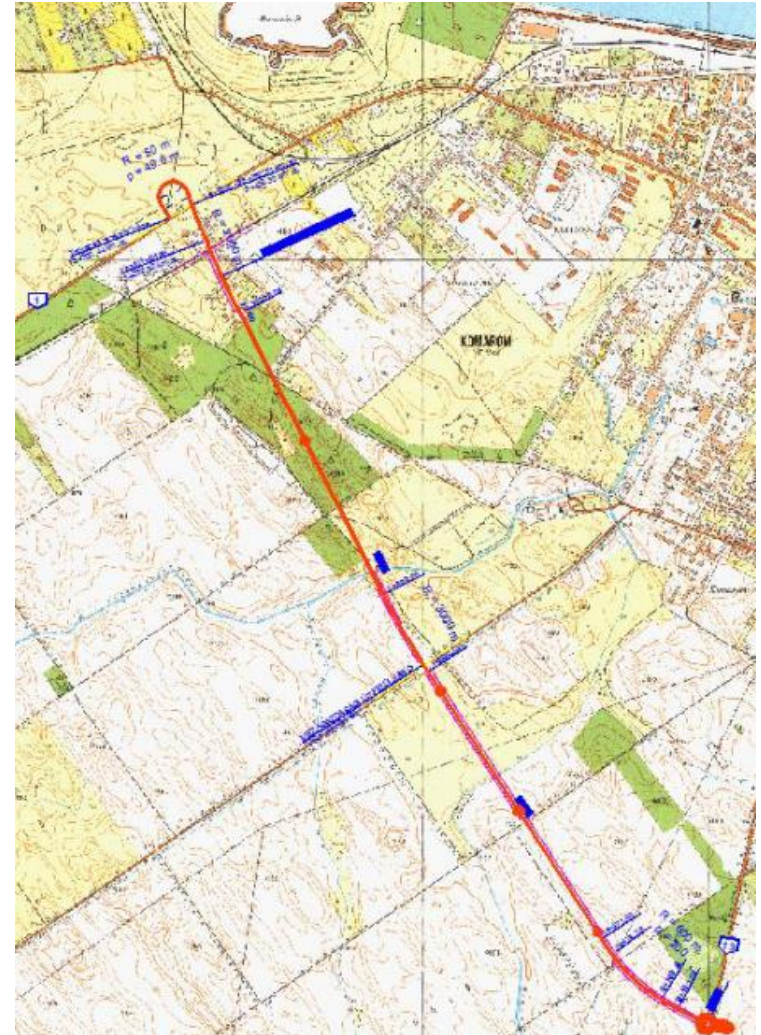
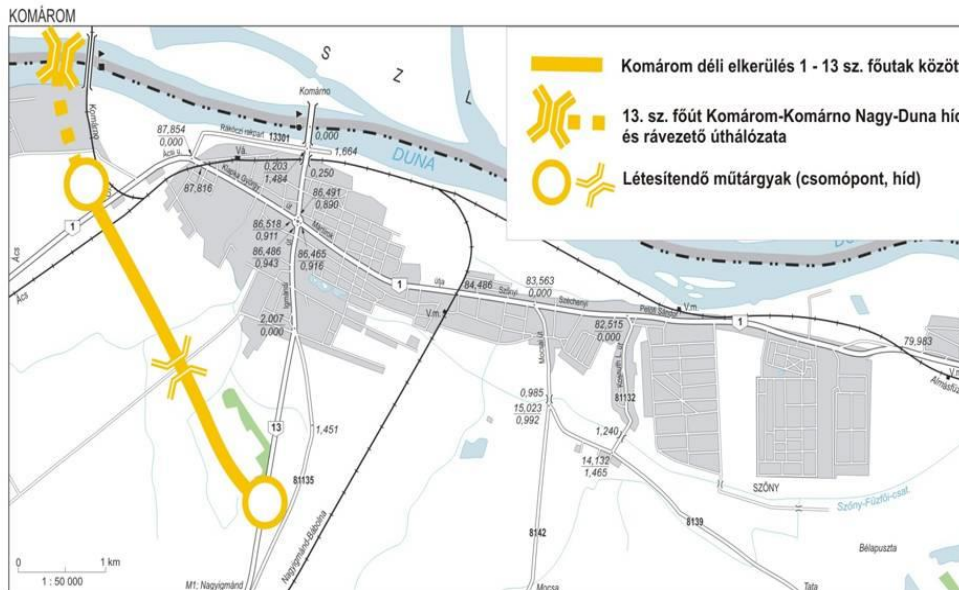
A 2007–2013 közötti időszakban megvalósítani tervezett közlekedésfejlesztési projektek indikatív listájáról szóló 1004/2007. (I. 30.) Korm. h.

- 2007-2013 évek között megvalósítani tervezett közúti fejlesztések (elkerülő szakaszok, új utak, 11,5 tonnás burkolatmegerősítés)
- szakaszos kapacitásbővítés
- 2x2 sávú főutak
- Gyorsforgalmi úttá fejleszthető 2x1 sávú utak
- 2013-ig tervezett gyorsforgalmi úti fejlesztések (2x2 sáv)
- 2007-2013 évek között a PPP rendszer alkalmazásával megvalósítani tervezett gyorsforgalmi úti, valamint EIB hitelből megvalósuló főúti fejlesztés
- 2002-2006 között megvalósult ill. megvalósuló főúti beavatkozások (elkerülő szakaszok, új utak, rekonstrukciók)
- 2002-2006 között megvalósult ill. megvalósuló 2x2 sávú főutak
- 2002-2006 között megvalósult ill. megvalósuló gyorsforgalmi úti fejlesztések

# 2007.

# 1063/2007. (VIII. 15.) Korm. határozat

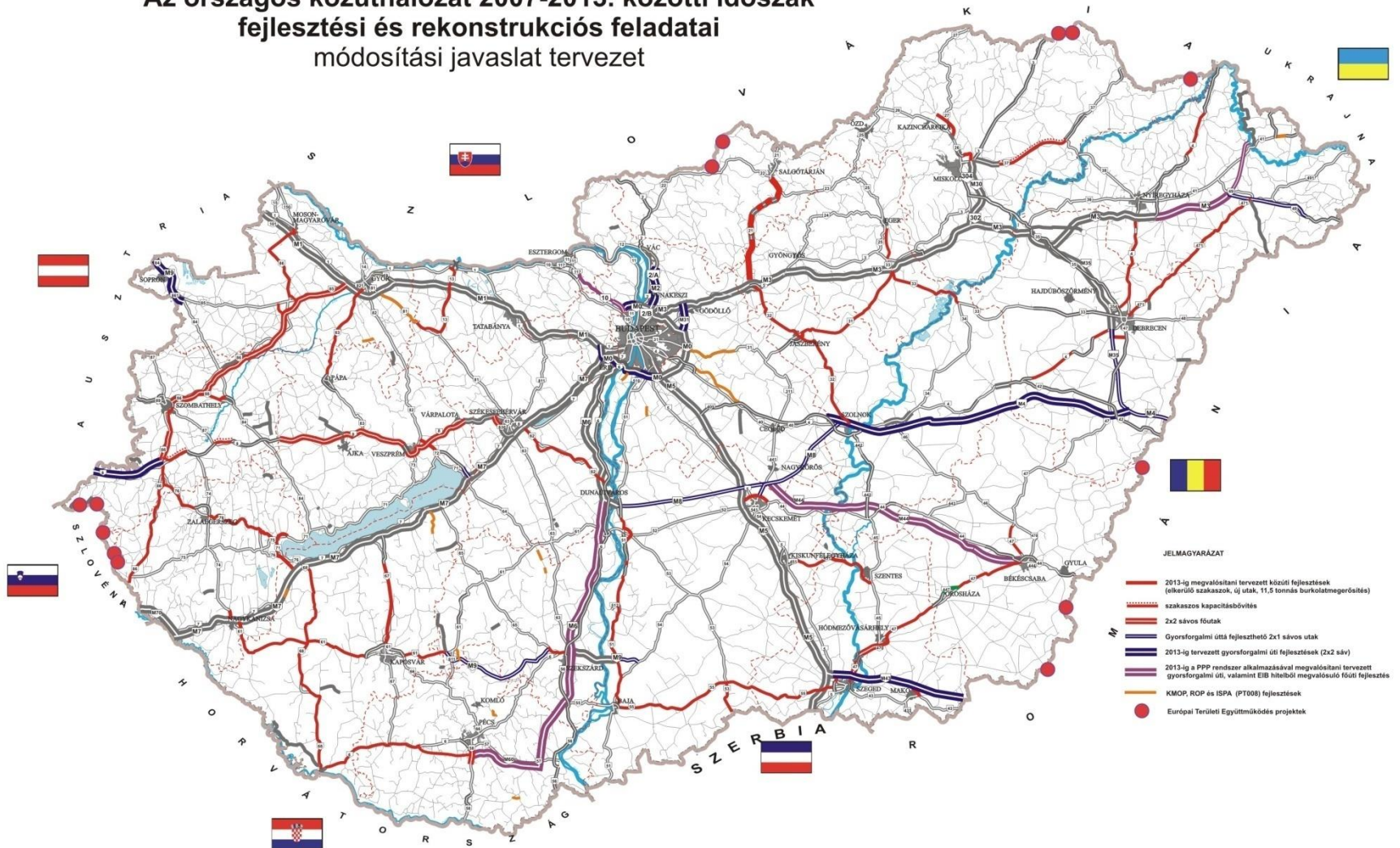
## Komárom, elkerülő (I. ütem) út az 1. és 13. sz. főutak között



# 2009.

## Módosított KözOP és ETE projektek

Az országos közúthálózat 2007-2013. közötti időszak fejlesztési és rekonstrukciós feladatai módosítási javaslat tervezet



**A KözOP és az ETE időszaka (2007-2013.)**

**2007.**



**2015.**



**A KözOP és az ETE időszak (2007-2013.)**



# Az előadásban érintett témák

1. A KözOP és az ETE időszaka (2007-13.)

2. Az IKOP és a CEF (2014-2020.)

3. A „Gyorsutak”

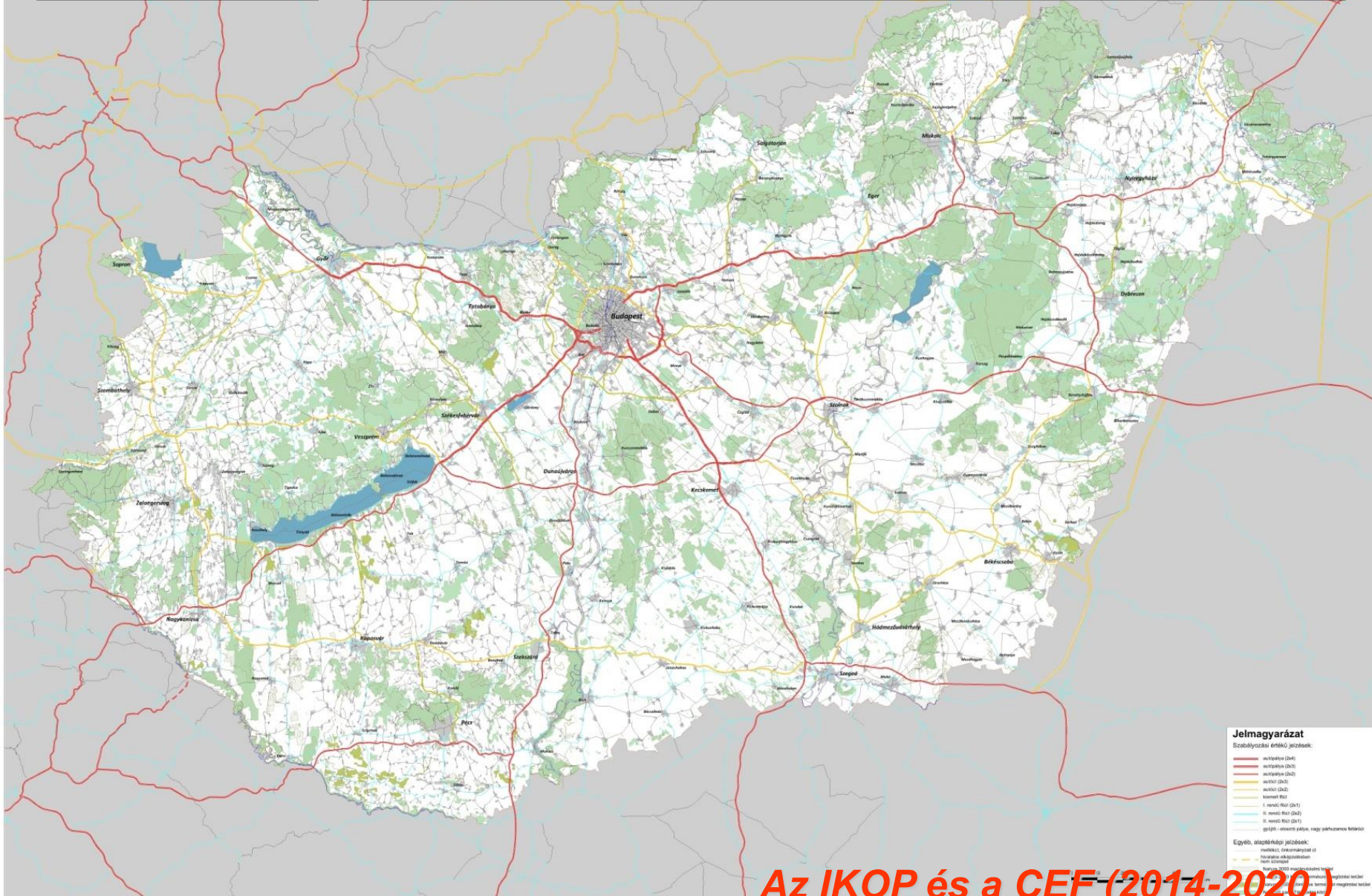
4. A konferencia eredménye

# 2011.

vú ter

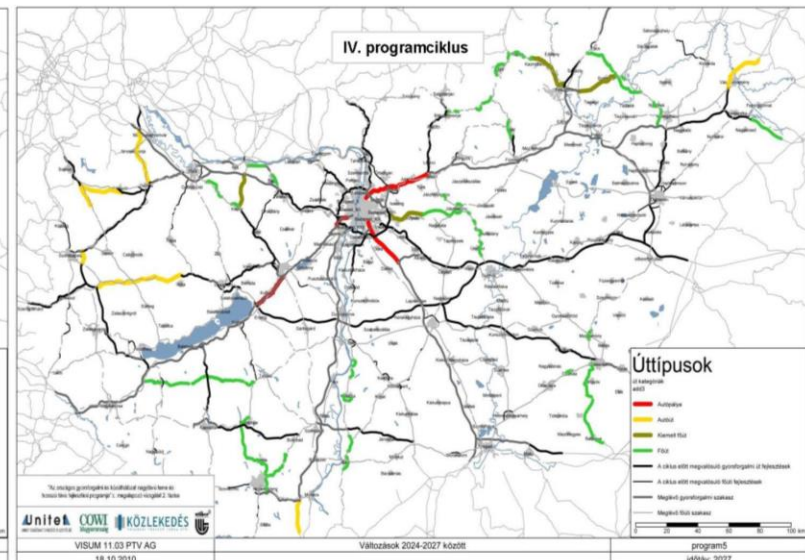
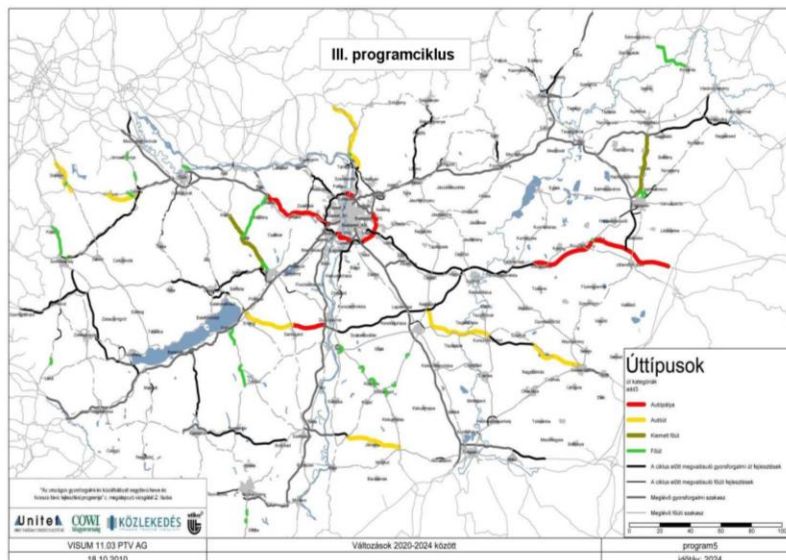
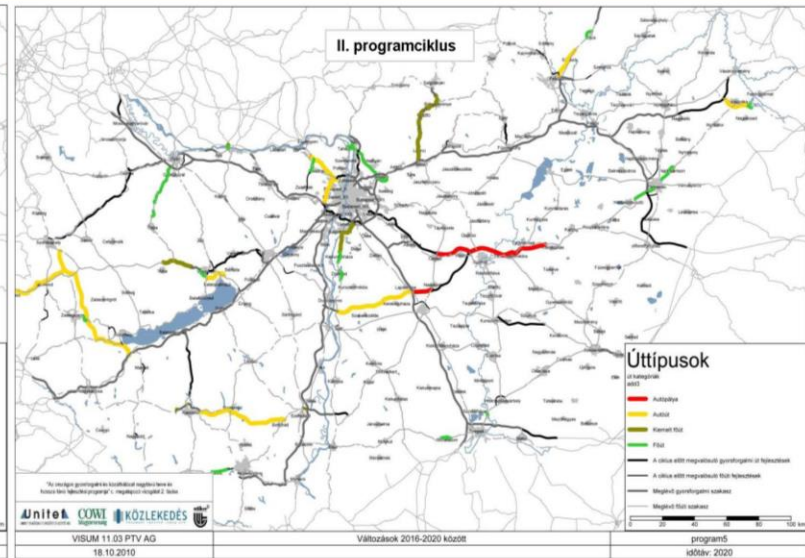
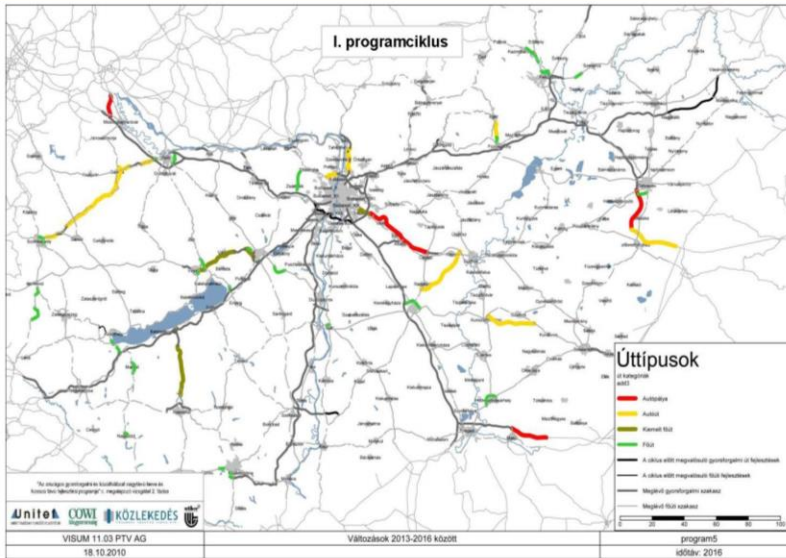
# Hosszútáv – Nagytáv

te



**Az IKOP és a CEF (2014-2020.)**

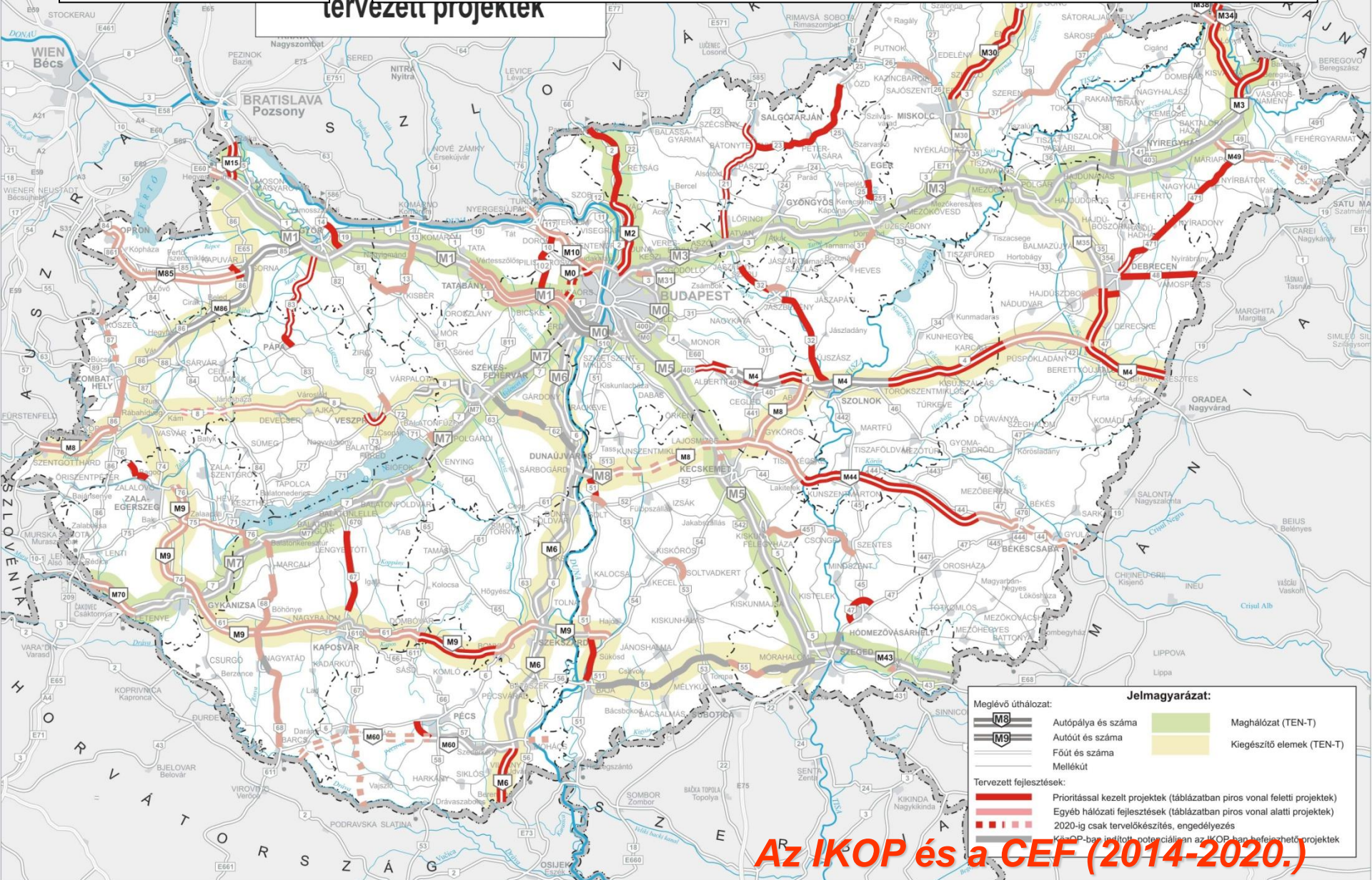
# 1222/2011. (VI. 29.) Korm. hat.



# 2014.

közé  
tervezett projektek

## Integrált Közlekedésfejlesztési Operatív Program (IKOP)



Meglévő úthálózat:		Jelmagyarázat:	
	Autópálya és száma		Maghálózat (TEN-T)
	Autótű és száma		Kiegészítő elemek (TEN-T)
	Fűtű és száma		
	Mellékút		
Tervezett fejlesztések:			
	Prioritással kezelt projektek (táblázatban piros vonal feletti projektek)		
	Egyéb hálózati fejlesztések (táblázatban piros vonal alatti projektek)		
	2020-ig csak tervelőkészítés, engedélyezés		
	Közlekedésfejlesztési programban nem szereplő, de potenciálisan az IKOP-ban befizethető projektek		

**Az IKOP és a CEF (2014-2020.)**

# Az előadásban érintett témák

1. A KözOP és az ETE időszaka (2007-13.)
2. Az IKOP és a CEF (2014-2020.)
3. A „Gyorsutak”
4. A konferencia eredménye

# A Gyorsutak típusai

- **Az „A” típusú Gyorsút:**

Kisforgalmú TEN-T elem, vagy regionális, illetve részben nemzetközi hálózati szerepű nem TEN-T elem, várhatóan 10.000 - 20.000 Ej/nap közötti átlagos napi forgalommal (ÁNF) rendelkező gyorsforgalmi út.






- *22,50 méter széles korona;*
- *a padka 1,00 méter szélesen burkolt;*
- *szintbeni csomópont csak az elején és a végén lehet;*
- *pihenőhelyek létesítése kötelező;*
- *ÜHK: 4 db kábelcsatorna.*

- **A „B” típusú Gyorsút**

Regionális hálózati szerepű nem TEN-T elem, várhatóan legfeljebb 10.000 Ej/nap átlagos napi forgalommal rendelkező gyorsforgalmi út.

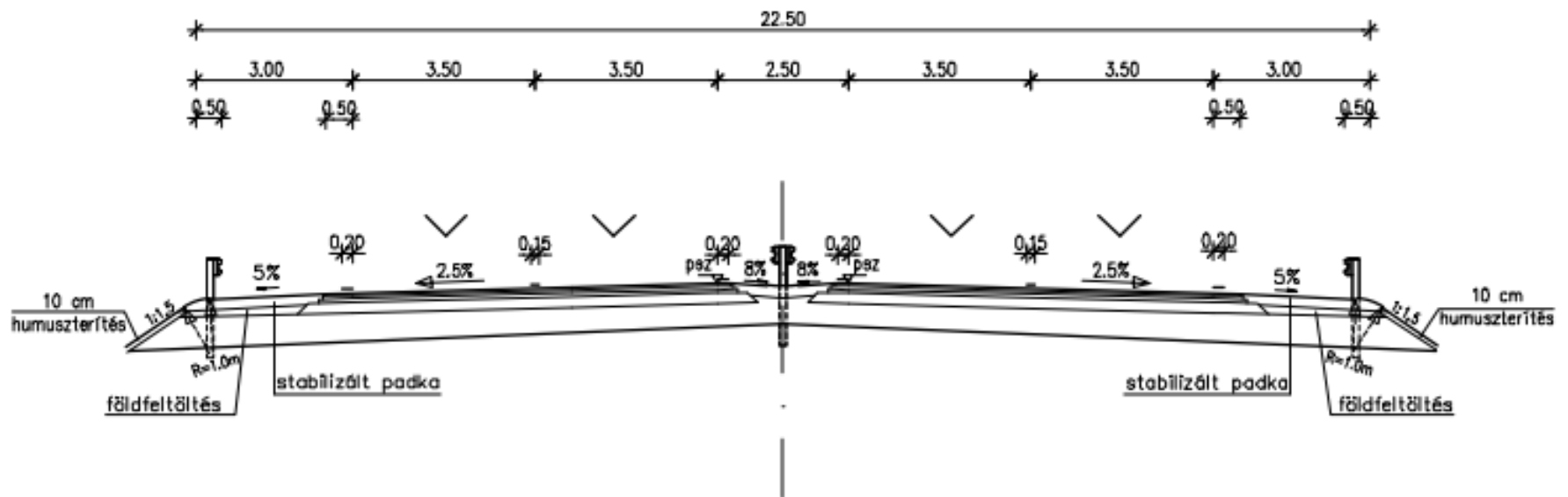
- *20,50 méter széles korona;*
- *a padka nincs burkolva;*
- *jellemzően szintbeni csomópontokkal kialakított;*
- *pihenőhelyek létesítése nem kötelező;*
- *ÜHK: 2 db kábelcsatorna.*

# Osztottpályás utak

Hálózati szerep	Koronaszélesség [m]	Tervezési sebesség, $V_t$ [km/h]	Üzemi sáv	KRESZ szerinti jelölés	Az út megjelölése
A TEN-T hálózathoz tartozó, vagy meghatározó regionális, illetve részben nemzetközi hálózati szerepű, nem TEN-T elem, várhatóan legalább 20.000 Ej/nap átlagos napi forgalommal (ÁNF) rendelkező gyorsforgalmi utak.	26,60	130	van		„M”
	24,60	110	nincs <i>(ütemezetten kiépíthető)</i>		„M”
Egyéb TEN-T elem, vagy regionális, illetve részben nemzetközi hálózati szerepű, nem TEN-T elem, várhatóan 10.000 - 20.000 Ej/nap közötti átlagos napi forgalommal (ÁNF) rendelkező gyorsforgalmi utak. [„A” típusú Gyorsút]	22,50	110	nincs <i>(ütemezetten kiépíthető)</i>		„M”
Regionális hálózati szerepű, nem TEN-T elem, várhatóan legfeljebb 10.000 Ej/nap átlagos napi forgalommal rendelkező gyorsforgalmi utak. [„B” típusú Gyorsút]	20,50	110	nincs		„R”
Helyi jelentőségű, várhatóan legalább 10.000 Ej/nap átlagos napi forgalommal (ÁNF) rendelkező utak.	19,50	90	nincs		„... SZ. főút”

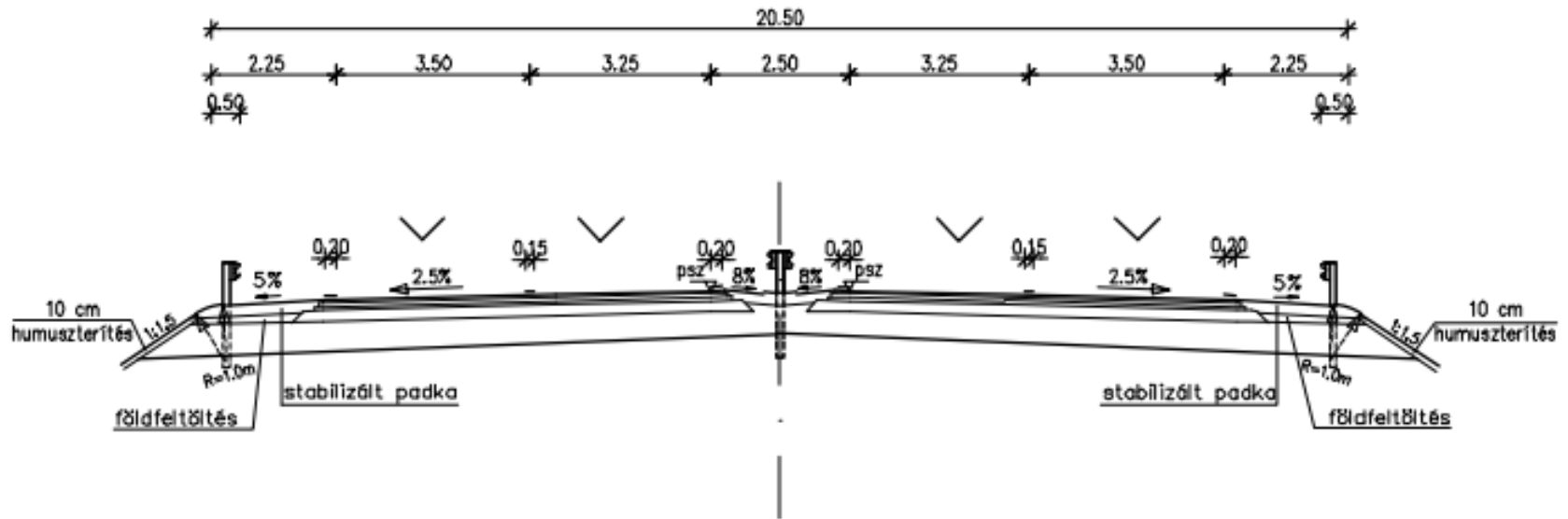
**A „Gyorsutak”**

# „A” típusú Gyorsút

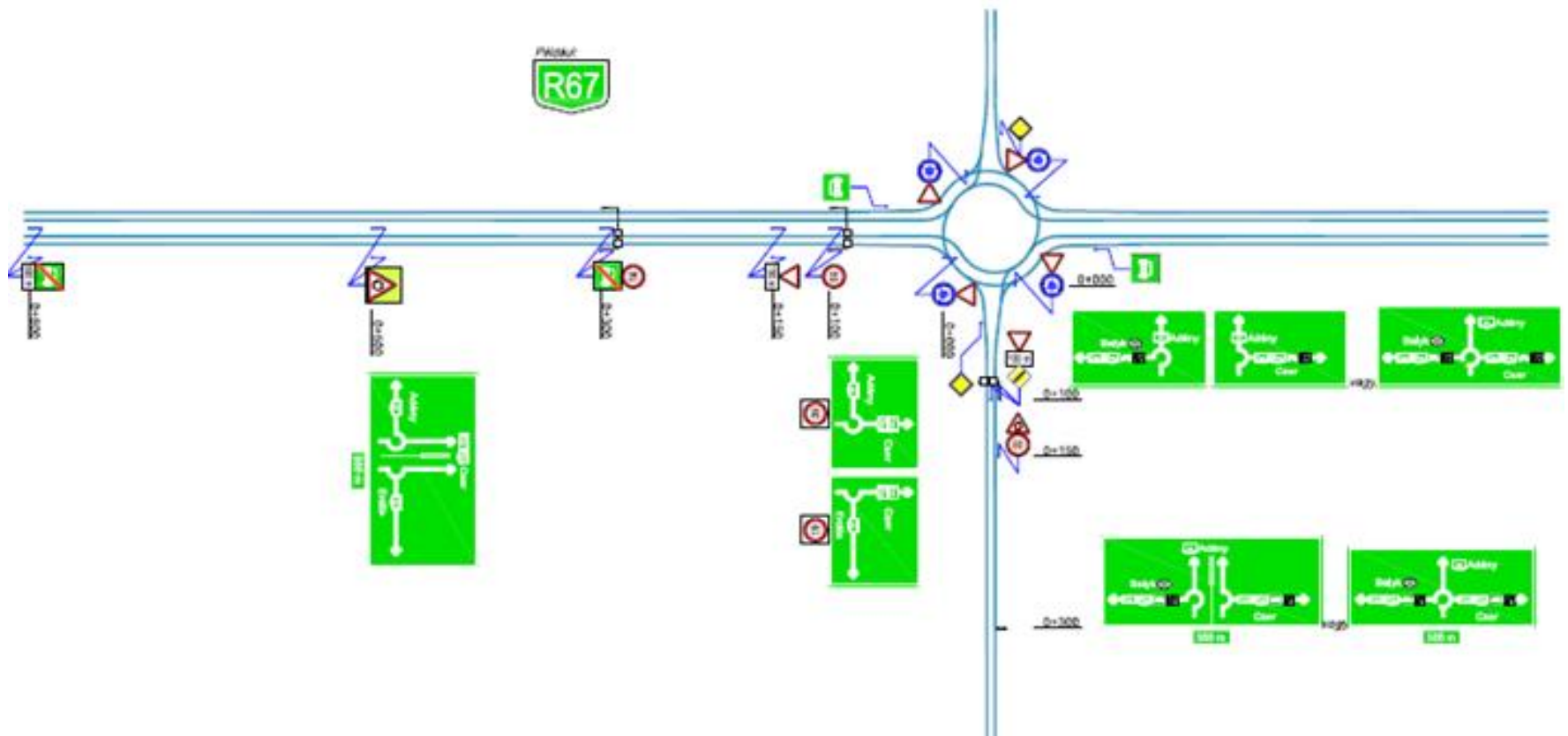




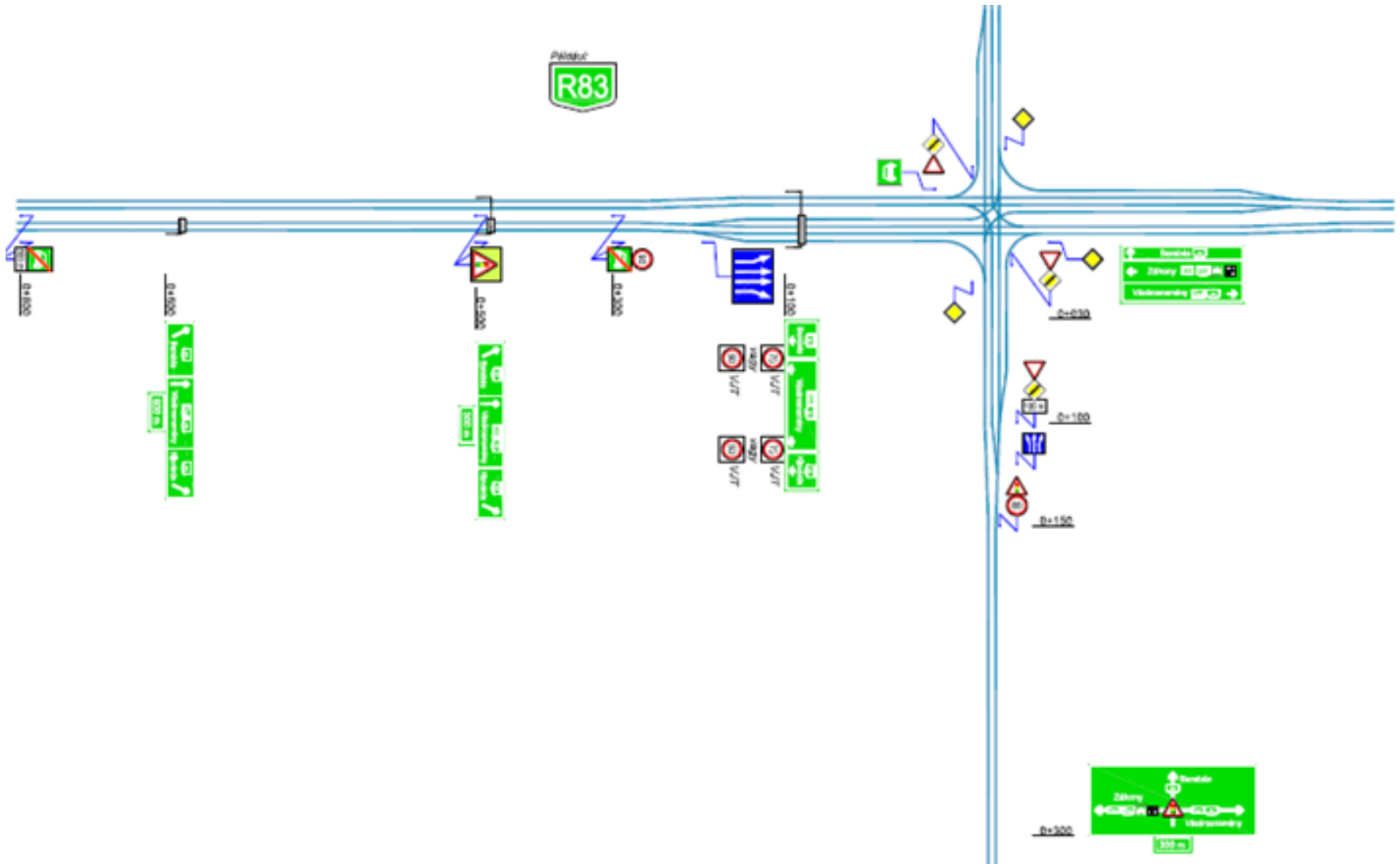
# „B” típusú Gyorsút



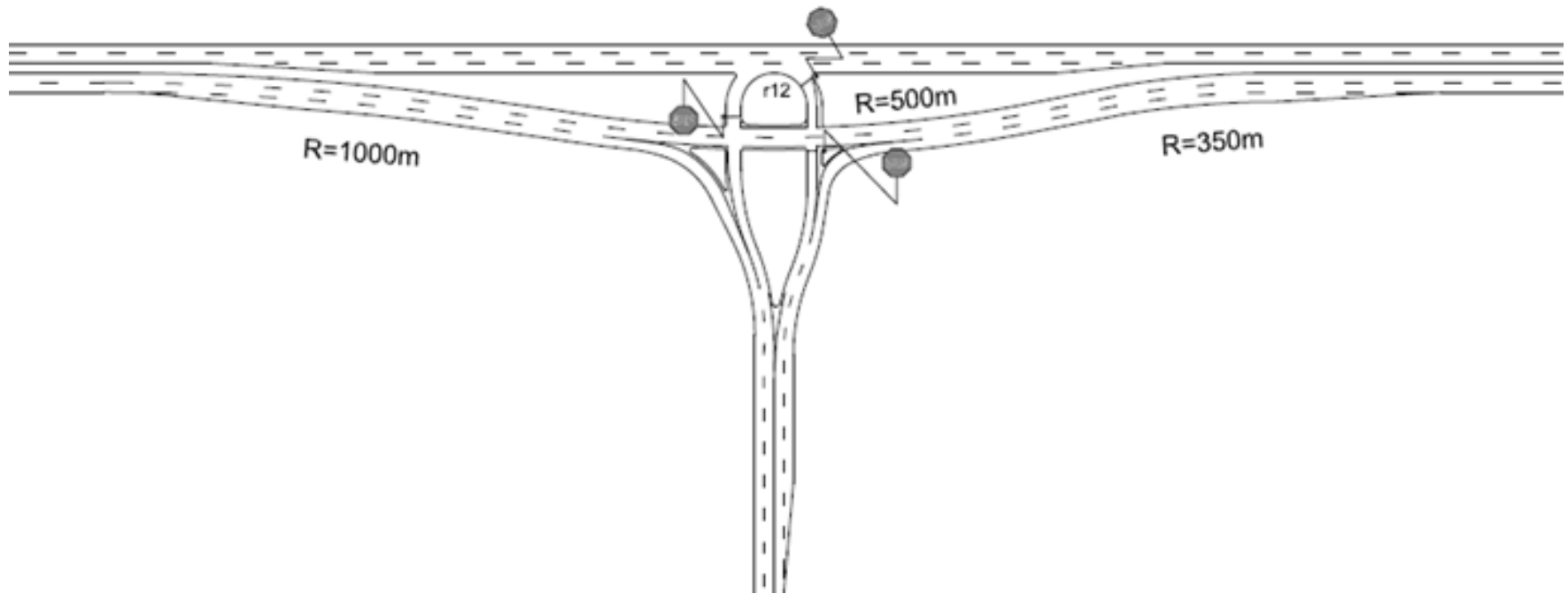
# Körforgalmú csomópont



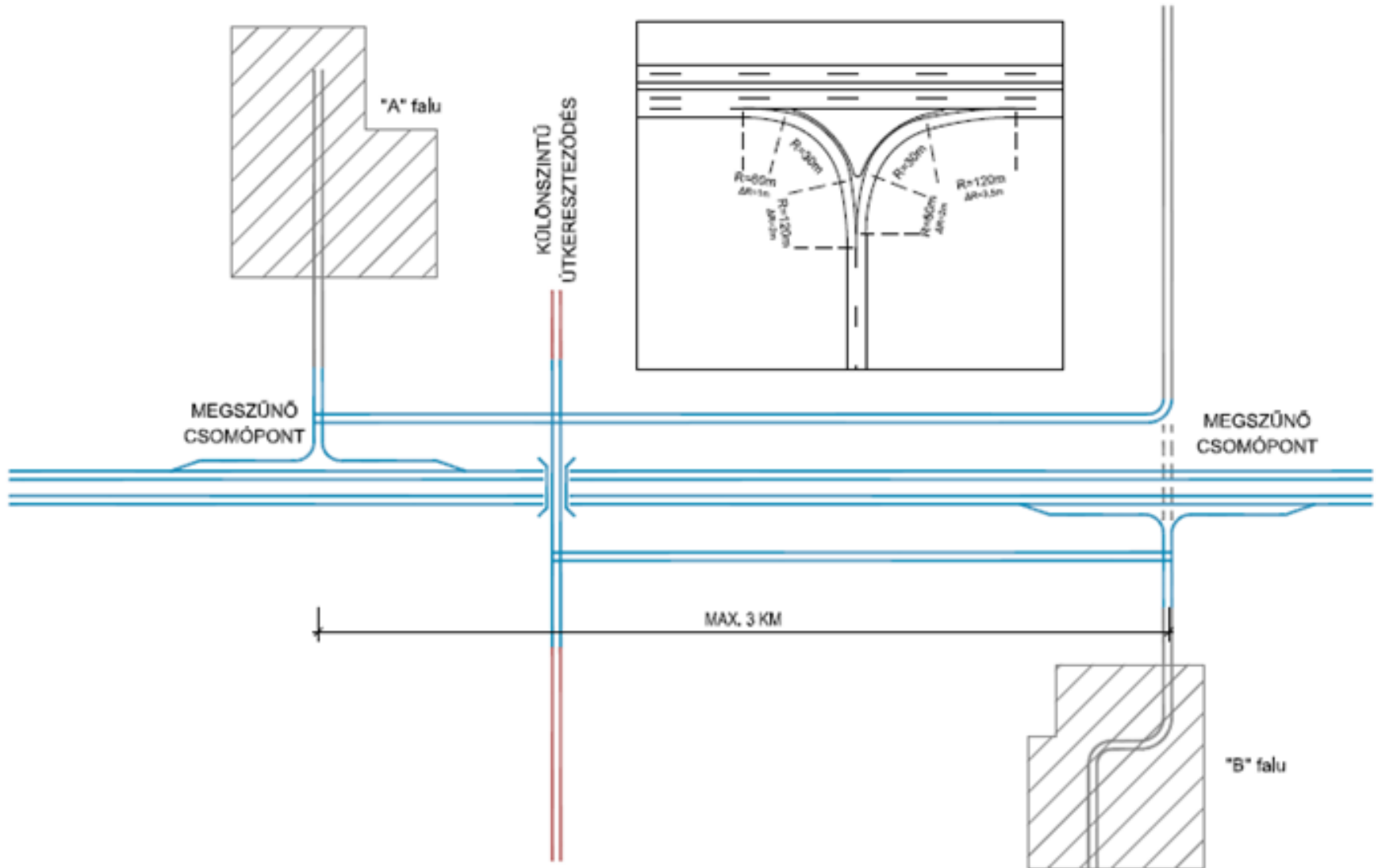
# Jelzőlámpás csomópont



# „T” csomópont



# „Jobbra ki” és „jobbról be”



**A „Gyorsutak”**

# Szabályozás módosítása

- **Visszatartó rendszerek**

Középen csak H2, szélén legfeljebb H2, a hidakon legfeljebb H3.

- **Előrelátás (megállási látótávolság biztosítása)**

Nem kell vizsgálni, ha középen egysoros vezetőkorlát kerül alkalmazásra.

- **Pályaszerkezet**

C12 helyett ismét Ckt.

- **Földútátvezetések**

Csak 5,50 m széles pálya, csak „B” terhelési osztály, „domború”.

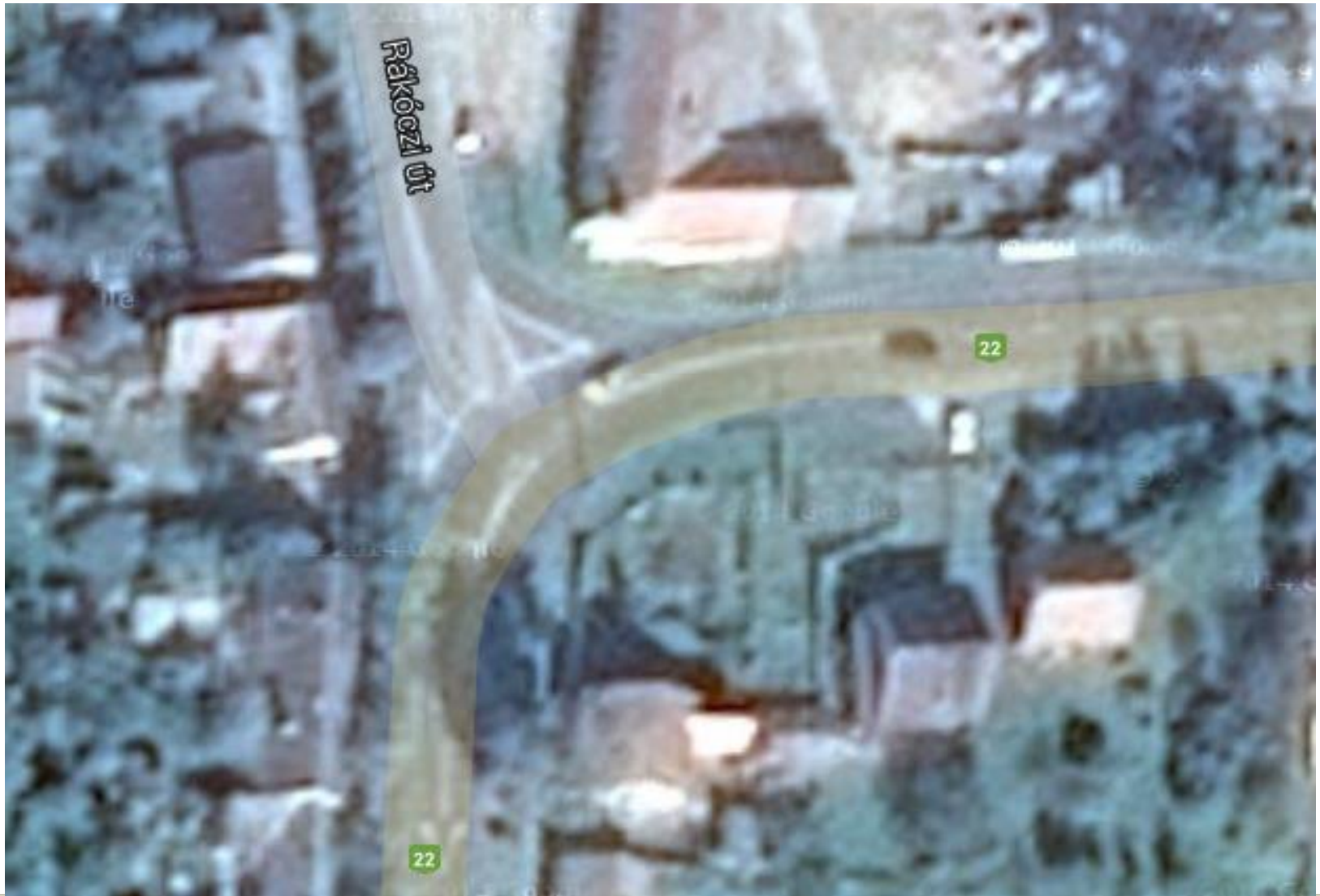
- **Keresztezések**

Vízfolyás, vadátjáró, földút, gyalogos, kerékpáros összevonható.

# Az előadásban érintett témák

1. A KözOP és az ETE időszaka (2007-13.)
2. Az IKOP és a CEF (2014-2020.)
3. A „Gyorsutak”
4. A konferencia eredménye

# Szécsény, Rákóczi út – Salgótarjáni út





# Mobilkörforgalom





**Köszönöm a megtisztelő figyelmet!**

**Thoroczky Zsolt**  
stratégiai tanácsadó, **Főber Zrt.**  
elnök, KTE Közlekedésépítési Tagozat