



KÖZLEKEDÉSFEJLESZTÉSI
KOORDINÁCIÓS
KÖZPONT

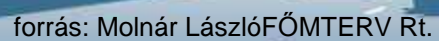
KÖZOP finanszírozott határmenti infrastrukturális hálózatfejlesztési projektek

Zeman László
főosztályvezető

Közlekedésfejlesztési Koordinációs
Központ

Infrastruktúra Fejlesztési Főosztály

Bük-fürdő 2013. április 10-12.



KÖZÚTI KAPCSOLATOK SŰRŰSÉGE AZ EGYES NYUGAT-EURÓPAI ORSZÁGHATÁROKON

német - francia határ	4 km
francia - luxemburgi határ	4 km
német - dán határ	3,5 km
belga - holland határ	2 km
belga - francia határ	1,5 km

KözOP 3.

„Térségi elérhetőség javítása”

A munka szemléletmódja szerint fő cél a jelenleg egymástól elvágott határvidékek gazdasági-közlekedési integrációjának elősegítése – a vizsgált két ország közötti főbb közlekedési folyosók és az azokhoz kapcsolódó fő- és mellékúthálózat, vasúti, folyami és kerékpáros fejlesztési lehetőségeinek feltárásával, előkészítésével – oly mélységben, hogy a határvonal semmiféle fizikai akadályt ne jelentsen a két ország közötti bármely szintű, rendszerességű és célú személy- és áruforgalom számára.

A projektek céljai

- Felmérni annak hatását, hogy a valaha működő közlekedési vonalak helyreállítása hogyan hat a vizsgált térség jelenlegi forgalmi viszonyaira.
- Kiválasztani a fenti szempontok szerinti leghatékonyabb, és így legszükségesebbnek tekinthető fejlesztéseket, illeszkedve a Nemzeti Közlekedési Stratégiához (NKS).
- Új, határ menti infrastrukturális kapcsolatok javasolt építéséhez – a szomszédos országgal összhangban – projekteket generálni a 2014-2020 programozási időszakra.
- A határ menti régiók gazdasági kapcsolatainak helyreállítása, a gazdasági „vérkeringés” felpezsdítése.
- A határ menti kulturális együttműködések és közösségi kapcsolatok erősítése, fejlesztése.

HU-A; HU-UA:

Közbeszerzés előkészítése

HU-SRB; HU-HR; HU-SLO:

Közbeszerzés folyamatban, ajánlattétel
2013 áprilisában

HU-RO; HU-SK: 2011 októberében TSZ
2012 júliusában VSZ

KÖZOP 3.5.0-09-11-2011-0010

TSZ megkötése: 2011. október 18.

VSZ megkötése COWI-UNITEF-UVATERV:
2012. július 12.

Teljesítési határidő: 2013. november 12.

A projekt TSZ szerinti véghatárideje:
2014. február. 28.

1. Átfogó megvalósíthatósági tanulmány I. fázis és prioritizált lista (2013. január)
2. Közúti kapcsolatok kiválasztása (60 db) megvalósíthatósági tanulmány szintű kidolgozásra (2013. február)
3. Rész-megvalósíthatósági tanulmányok elkészítése (2013. július)
4. Átfogó megvalósíthatósági tanulmány II. fázis és cselekvési tervjavaslat (2013. szeptember)
5. Cselekvési tervjavaslat társadalmi és bilaterális egyeztetése (2013. november)

Szlovák - Magyar Keretegyezmény

2012. február 27. Pozsony Szlovák - Magyar
Keretegyezmény az államhatáron átvezető utak forgalmi
jellegéről



KORMÁNYPORTÁL
béka

KORMÁNYZAT

DOKUMENTUMOK

A MAGYAR ÁLLAM



Keretegyezmény egyszerűsíti és gyorsítja a közös magyar-szlovák közútfejlesztéseket

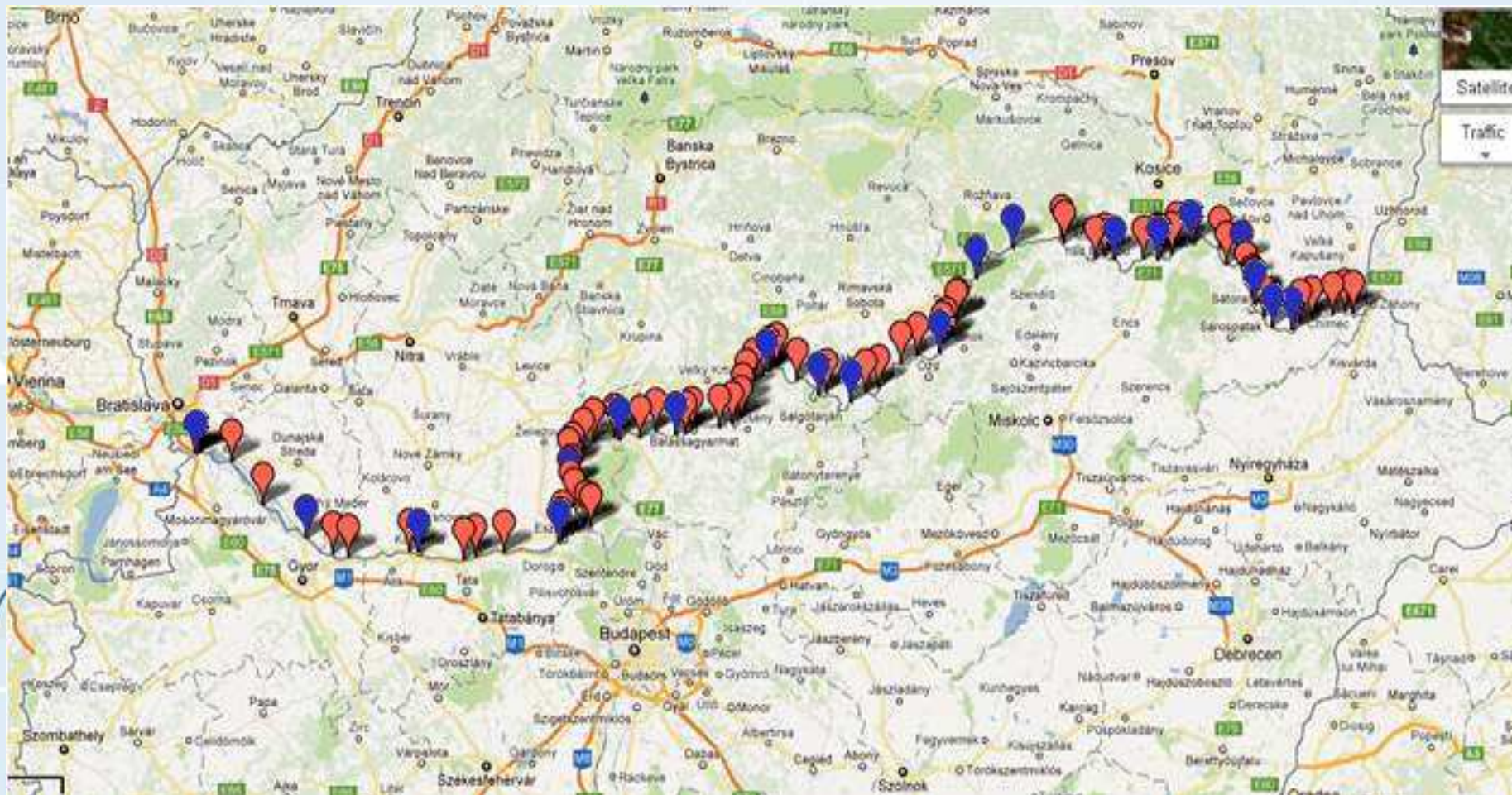
2012. február 27. 16:24

Völner Pál infrastruktúráért felelős államtitkár és Ján Figel' szlovák közlekedési, építésügyi és regionális fejlesztési miniszter keretegyezményt írtak alá az államhatáron átvezető közutak forgalmi jellegéről 2012. február 27-én, Pozsonyban. A felek véglegesítették az Ipoly Pest-megyei szakaszán megépítendő két híd létesítéséről szóló megállapodásokat is.



Magyarországon: 2012. évi XXIV. tv.

Szlovák - Magyar Keretegyezmény



Összesen 90 közúti kapcsolat került a listára,
ennek **1/3-a meglévő, 2/3-a új lehetőség**

Nemzetpolitikai siker a Pilisi Szlovákok Központjának átadása

2012. október 2. 16:59

Mind Magyarország, mind Szlovákia részéről nemzetpolitikai sikernek nevezhető a Pilisi Szlovákok Központjának átadása - jelentette ki Orbán Viktor kedden, Pilisszentkereszten. A miniszterelnök a központ átadása előtt közös nyilatkozatot írt alá Robert Fico szlovák miniszterelnökkel a Komárom és Révkomárom közötti Duna-híd megépítéséről, valamint a két ország közlekedési kapcsolatainak fejlesztéséről is.

"A Pilisi Szlovákok Központja a két nemzet együttes erőfeszítései révén épült fel. Azért előremutató eredmény ez, mert tudjuk, voltak nehézségek és viták, de a két népnek, a két országnak együtt, együttes erővel sikerült legyőznie az akadályokat" - mondta a kormányfő kedden Pilisszentkereszten, a központ átadásán, amelyen részt vett Robert Fico szlovák miniszterelnök is.



Vizsgálati terület: a határmenti 15–15 km-es sáv

- › ~ 900 település,
- › ~ 1,9 millió lakos

Demográfia

- › **HU**: csökkenő népesség, kisebb a fiatalok aránya
- › **SK**: növekvő népesség, nagyobb a fiatalok aránya

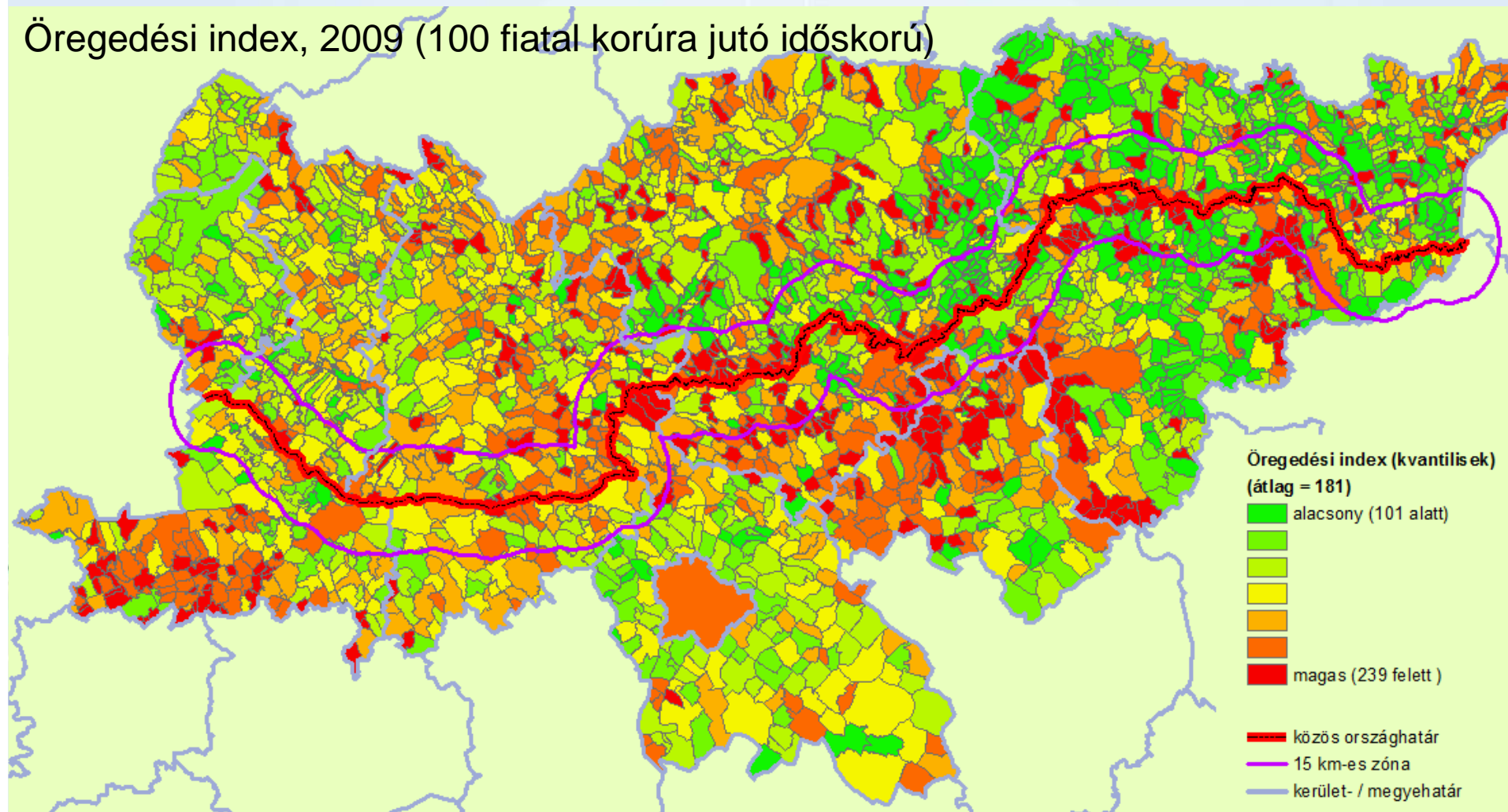
Nemzetiségek

- › Magyar nemzetiség aránya 8,5% (9,4% anyanyelv) **csökkenő** tendencia, a határmenti járásokban él,
- › Szlovák nemzetiség aránya Magyarországon minimális (<0,2%), a városi agglomerációk fejlődése új, **növekvő** tendenciát hozott („Rajka Pozsony 6. kerülete”)
- › **Erős rokoni, ismerősi kapcsolatok.**



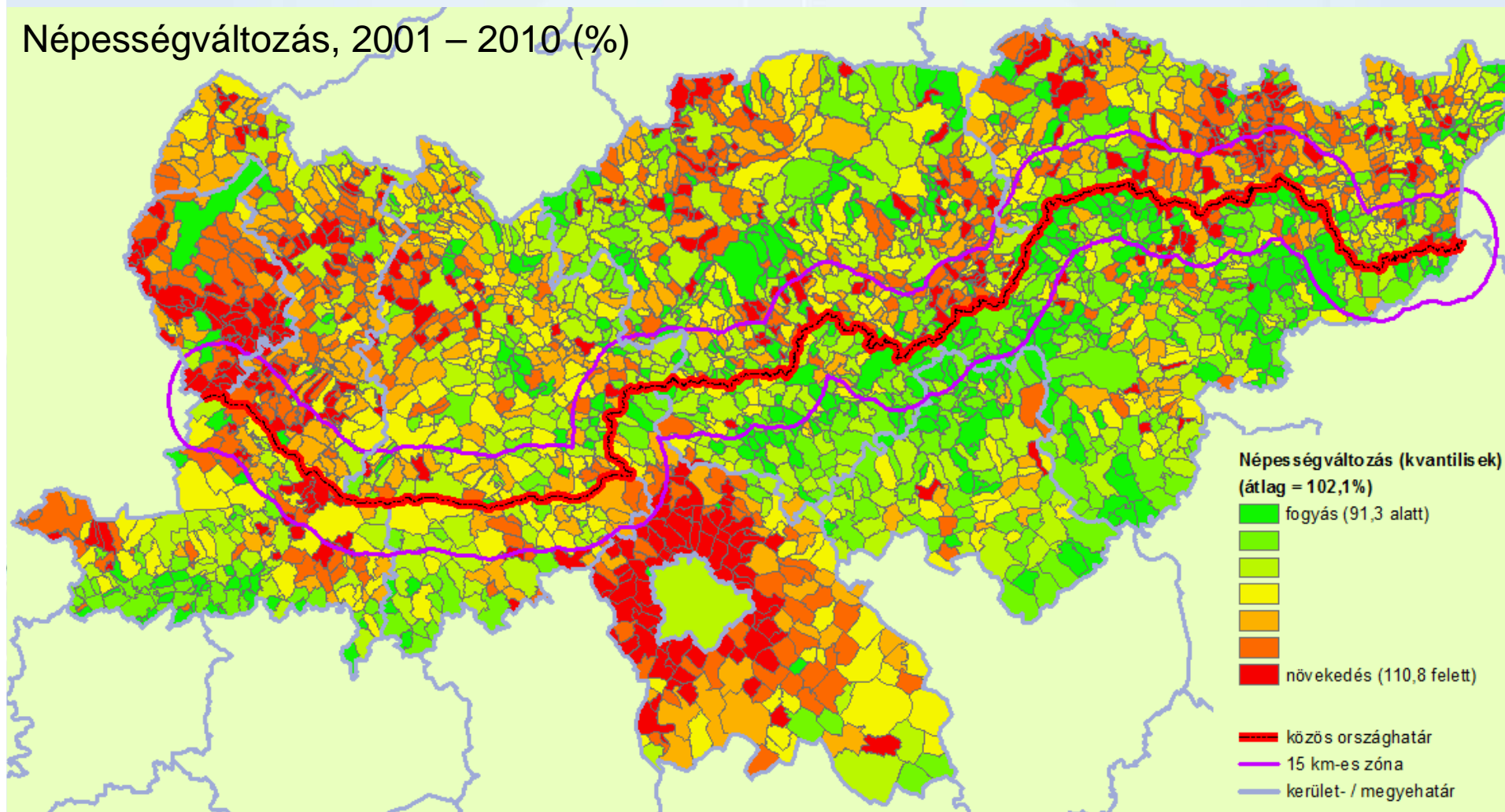
„KÖZOP-hoz illeszkedő projektek határmetszési
szakaszainak megvalósíthatósági tanulmány szintű
feltárása, azok hálózati hatásainak vizsgálata a
magyar-szlovák határszakaszon

Öregedési index, 2009 (100 fiatal korúra jutó időskorú)



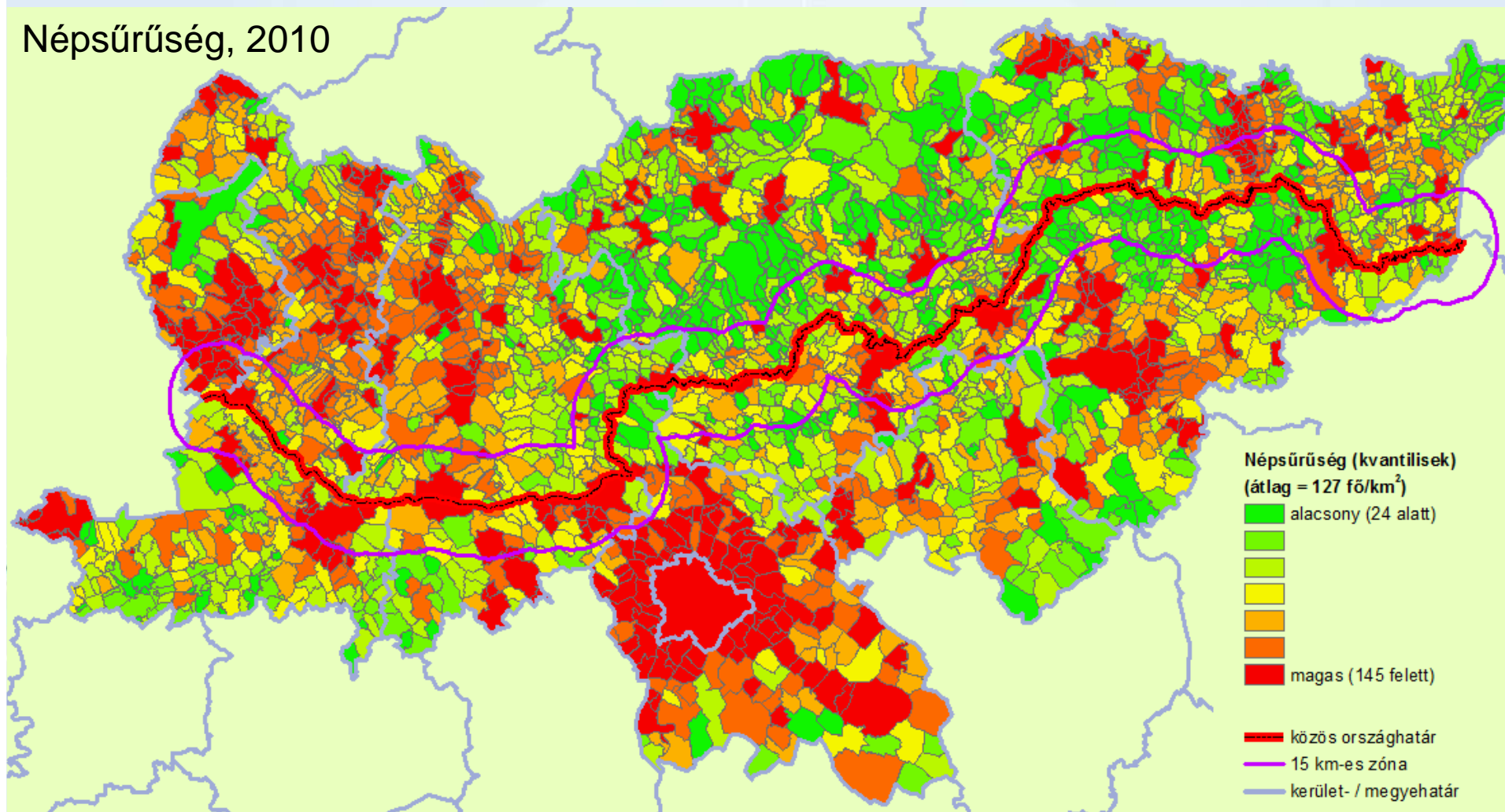
„KÖZOP-hoz illeszkedő projektek határmetszési
szakaszainak megvalósíthatósági tanulmány szintű
feltárása, azok hálózati hatásainak vizsgálata a
magyar-szlovák határszakaszon

Népességváltozás, 2001 – 2010 (%)



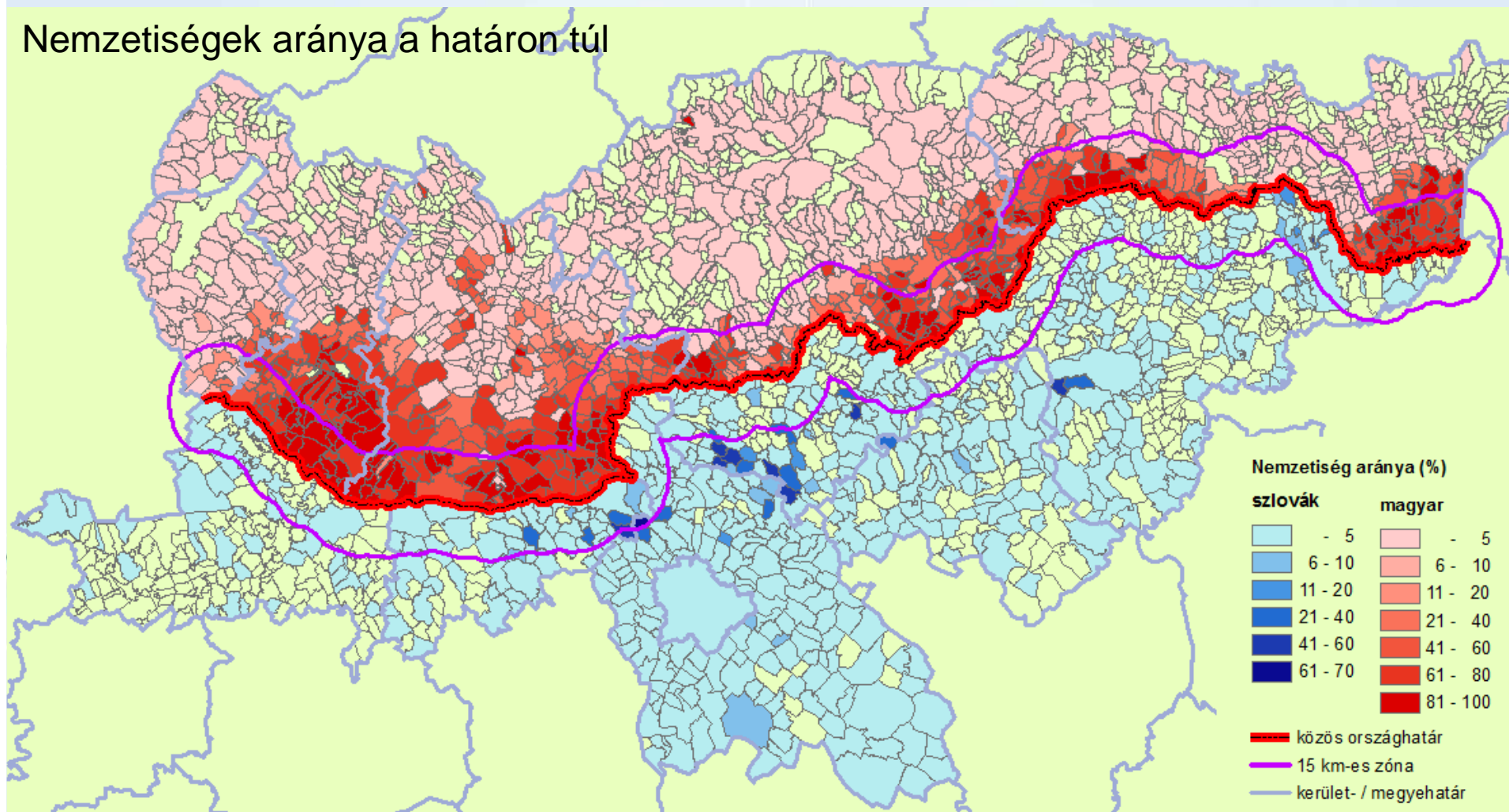
„KÖZOP-hoz illeszkedő projektek határmetszési
szakaszainak megvalósíthatósági tanulmány szintű
feltárása, azok hálózati hatásainak vizsgálata a
magyar-szlovák határszakaszon

Népsűrűség, 2010



„KÖZOP-hoz illeszkedő projektek határmetszési szakaszainak megvalósíthatósági tanulmány szintű feltárása, azok hálózati hatásainak vizsgálata a magyar-szlovák határszakaszon

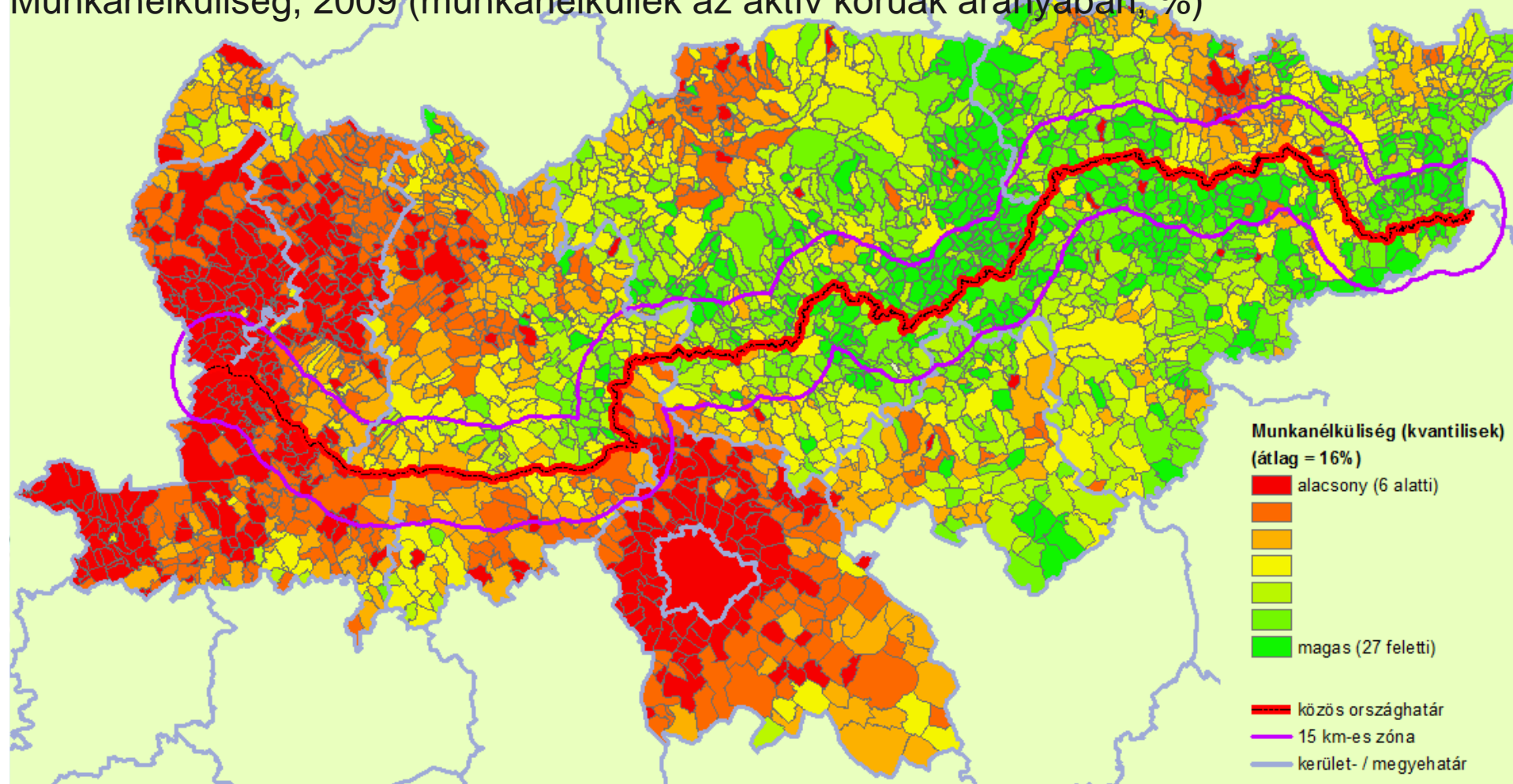
Nemzetiségek aránya a határon túl



Megjegyzés: a magyar nemzetiségi arányok 2011-es, míg a szlovák nemzetiségre vonatkozó adatok 2001-es népszámlálásból származnak!

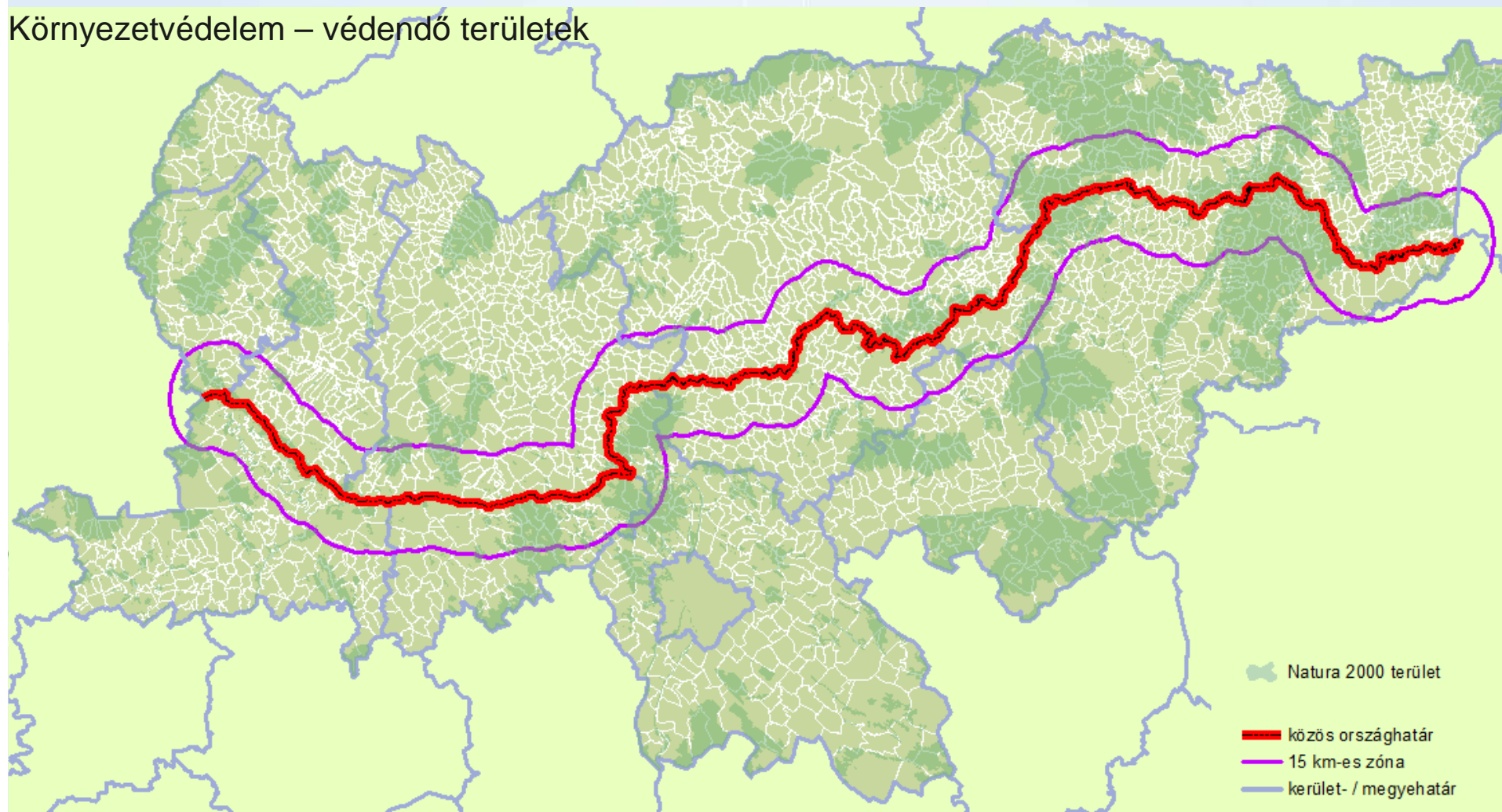
**„KÖZOP-hoz illeszkedő projektek határmetszési
szakaszainak megvalósíthatósági tanulmány szintű
feltárása, azok hálózati hatásainak vizsgálata a
magyar-szlovák határszakaszon**

Munkanélküliség, 2009 (munkanélküliek az aktív korúak arányában, %)



„KÖZOP-hoz illeszkedő projektek határmetszési szakaszainak megvalósíthatósági tanulmány szintű feltárása, azok hálózati hatásainak vizsgálata a magyar-szlovák határszakaszon

Környezetvédelem – védendő területek



GDP

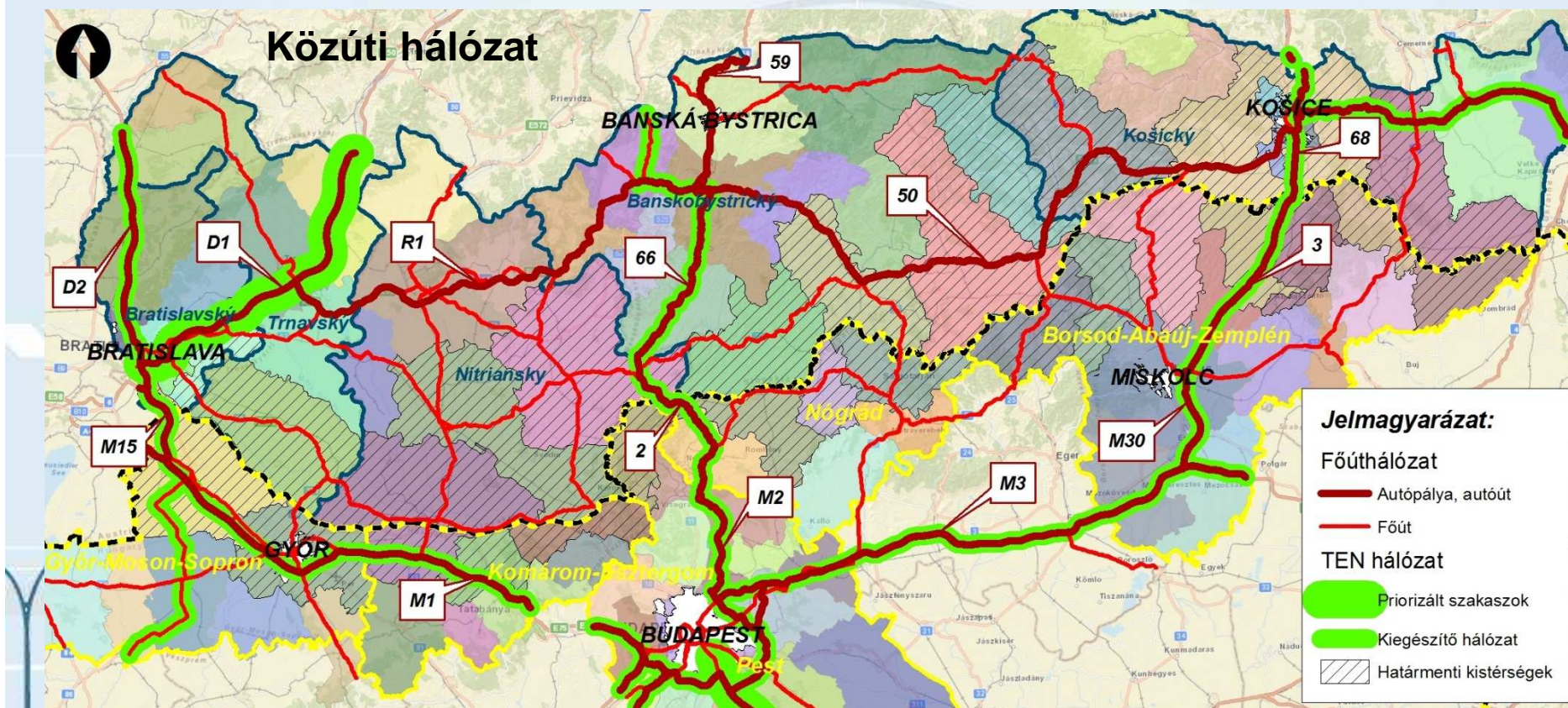
- Forgalomgeneráló hatása a fejlett pároknak, és a jelentős fejlettségbeli különbségnek van

Határmenti területek fejlettségi mátrixa [Fórum kutatóintézet]		A saját országában	
		fejlettebb területek közé sorolt	fejletlenebb területek közé sorolt
A szomszéd országhoz képest	fejlettebb	Pozsony, Kassa, Győri, Komáromi, Tatai, Esztergomi kistérség	minden egyéb nem említett magyar határmenti kistérség
	Fejletlenebb	Dunaszerdahelyi, Komáromi járás	Érsekújvári, kelet- szlovákiai járások (kivéve Kassa)



GDP eltérés az országhatáron: Pozsony környezetében ~3x-os, Gy-M-S és K-E megye határán ~2x-es, Pest megye határán ~1,5x-ös különbség van, innen keletre nincs eltérés a fejlettségben (kivéve Kassa, Kehnyec)

„KÖZOP-hoz illeszkedő projektek határmetszési szakaszainak megvalósíthatósági tanulmány szintű feltárása, azok hálózati hatásainak vizsgálata a magyar-szlovák határszakaszon



Határátkelők

Rendszerváltás óta átadott átkelők:

M15 – Rajka (1998)

Esztergom, Mária Valéria híd (2001)

Pöstyénpuszta – Petőpuszta, Ipoly-híd
(2012)

Rárós – Ráróspuszta (2011)

Cered – Tajti (2007)

Bánréve – Sajólénártfalva (2007)

Hídvégardó – Bódvavendégi (2007)

Büttös – Buzita (2007)

Hollóháza – Eszkáros (2011)

Sátoraljaújhely – Újhely (Ronyva-híd)
(2011)

Karos –
Páci
Lácao



„KÖZOP-hoz illeszkedő projektek határmetszési szakaszainak megvalósíthatósági tanulmány szintű feltárása, azok hálózati hatásainak vizsgálata a magyar-szlovák határszakaszon

Közösségi közlekedési hálózat - vasúti kapcsolatok

Adottságok:

Eltérő áramellátás, biztosító berendezések,

Szlovákiában szüneteltetett vonalak

Meglévő utasforgalmi kapcsolatok:

Párkány – Szob (Budapest – Érsekújvár)*

Hidasnémeti – Hernádcsány (Budapest – Miskolc Kassa)*

(kishatárforgalom megszűnt, nemzetközi forgalom van)

Megszűnt, hiányzó utasforgalmi kapcsolatok:

Oroszvár – Rajka (Győr – Pozsony) (2008 óta szünetel)*

Komárom – Révkomárom (Dunaszerdahely) (2008 óta szünetel)

Somoskőújfalu – Fülek (Hatvan – Losonc)*

(kishatárforgalom szünetel)

(Miskolc) Bánréve – Sajólénaútfalva (kishatárforgalom szünetel)

Tornanádaska – Bódvavendégi (Miskolc – Torna – Kassa)

Sátoraljaújhely – Kisújhely (2008 óta szünetel)

Egyéb (fizikailag) hiányzó kapcsolat:

Ipolyság – Hont (Párkány, Ipolyság, Balassagyarmat, Losonc)

(„Ipoly völgyi vasút”, négy vonal találkozási)

[Ipolyszakáll – Kalonda kapcsolat is ennek lehet része]**

Bánréve – Abafalva (Tornalja)

Sátoraljaújhely – Bodrogszerdahely

Zemplénagárd – Perbenyik (felszámolt keskeny nyomközű)



I. ÁTFOGÓ MEGVALÓSÍTHATÓSÁGI TANULMÁNY (I. fázis)

I.1 Jelenlegi helyzet felvétele

•Adatgyűjtés

Módszer: Szolgáltatók, üzemeltetők, kormányzati szervek megkeresése, települési egyeztetések, kérdőívezés (települések)

- Demográfiai adatok
- Közlekedési adatok (hálózatok, kapacitások, menetrendek...)
- Környezetvédelem (nemzetközi, országos és helyi védelem)
- Közlekedési és területfejlesztési tervek összegyűjtése
- Informális adatok (rokoni kapcsolatok valószínűsége, alkalmi munkavállalók stb)
- Uniós projektek áttekintése (közlekedési és egyéb KÖZOP, ROP, GOP, ETE, INTERREG...)

•Közlekedési felvételek, forgalomfelvételek

- Közüti és közösségi közlekedési keresztmetszeti forgalomszámlálások
- Kordonkikérdezések
- 0,5%-os háztartási kikérdezés, speciális kérdésekkel (kapcsolatok felmérése, utazási szokások felmérése, alap demográfiai mutatók)
 - Módszer: CAPI, PAPI és telefonos felvétel kombinációja
 - Tipizált települések – mintavétel a településtípusokból
- Telephelyi kikérdezések



„KÖZOP-hoz illeszkedő projektek határmetszési szakaszainak megvalósíthatósági tanulmány szintű feltárása, azok hálózati hatásainak vizsgálata a magyar-szlovák határszakaszon

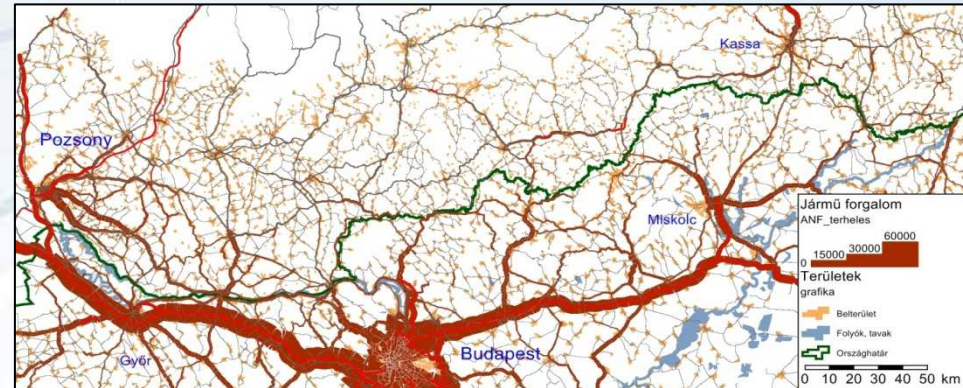
Modellezés

• A modell felépítése

- > A területi modell leképezése
- > A hálózati modell leképezése
- > A forgalmi mátrix előállítása
- > Ráterhelések, kalibrálás, validálás

• A modellezés menete:

- > Input adatok: keresztmetszeti és áramlási forgalomfelvételek + statisztikai adatok
 - > (Forgalmi igények (helyközi közlekedési áramok)) – 0,5 %-os felvétel ehhez nem elegendő!
 - > Fajlagos helyközi utazásszámok (közlekedői csoportonként, utazási indok és távolság szerint)
 - > Jellemző hossz-eloszlások
 - > Jellemző módok szerinti megoszlások
- > Forgalmokeltés, gravitációs szétosztás **a jelenlegi állapotra és a projekt nélküli esetre**
- > Forgalmokeltés (generált forgalom) és gravitációs szétosztás (távolságok változnak!) a tervezett állapotra
- > Növekedési tényezős forgalom-előrebecslés



Lehetséges fejlesztések vizsgálata

- > Projektgyűjtés:
 - A keretegyezmény szerinti 90 és 13 (+5 vasúti) kiegészítése
 - *Módszer: érintett települések megkeresése, előzmény uniós projektek felkutatása*
- > Fejlesztési projektek megfogalmazása
- > Műszaki vázlattervek elkészítése
 - > Megvalósíthatóság igazolása
 - > Költségek azonosítása
 - > Kockázatok feltárása
- > Hatások vizsgálata
 - > Fejlesztési projektek forgalmi modellezése
 - > Számszerűsíthető hatások / Nem számszerűsíthető hatások

„KÖZOP-hoz illeszkedő projektek határmetszési szakaszainak megvalósíthatósági tanulmány szintű feltárása, azok hálózati hatásainak vizsgálata a magyar-szlovák határszakaszon

Projektek összehasonlítása, prioritizált projektlista *(Módszer: Multikritériumos elemzés)*

- > Teljes közgazdasági költség (beruházás, fenntartás, felújítás)
- > Pénzben kifejezhető hatások
 - > Utazási idő megtakarítás
 - > Jármű üzemköltség megtakarítás
 - > Baleseti kockázat változás
 - > Környezeti hatás (Éghajlat, légszennyezés, zaj)
- > Pénzben nem kifejezhető hatások
 - > Természeti és kulturális örökségi értékekre gyakorolt hatás
 - > Elérhetőség-javulásból fakadó térségi gazdaságélénkítő hatás
 - > Nemzetközi együttműködés elősegítése
 - > Hátrányos térségek, települések felzárkóztatásának célja
 - > Egyéb szempontok
- > Kockázatok
 - > Tulajdonviszonyok
 - > Környezetvédelem
 - > Örökségvédelem
 - > Műszaki kockázatok
 - > Érintettek véleménye

Priorizált projektlista összeállítása

Hatékonysági
és kockázati
sorrend
alapján

Egyeztetések:
ME, NFM, NIF
Zrt., MK NZrt.

60 projekt
javaslat

Szlovákiai
egyeztetések



KÖZLEKEDÉSFEJLESZTÉSI
KOORDINÁCIÓS
KÖZPONT



**Köszönöm a megtisztelő
figyelmüket!**

zeman.laszlo@kkk.gov.hu

+36-20/468-3296