

***Lépjük át a határokat!
Lehetőségek a buszos és vasúti
közlekedés összehangolásában;
határon átnyúló fejlesztések a
Nyugat-Dunántúlon***

Előadó: Kövesdi Szilárd vezérigazgató



Miről is lesz szó?

A GYSEV Zrt. jelen helyzete, vonalhálózata

***Földrajzi elhelyezkedésünk, stratégiánk,
fejlesztéseink***

***Intermodális fejlesztések, ill. a GYSEV-Volán
együttműködés bemutatása***

***A GYSEV Zrt. határon átnyúló projektjeinek
bemutatása***

Kik vagyunk?



A GYSEV Zrt. vonalhálózata 2011-től

A GYSEV által leközeledtetett
vonatok (2012):

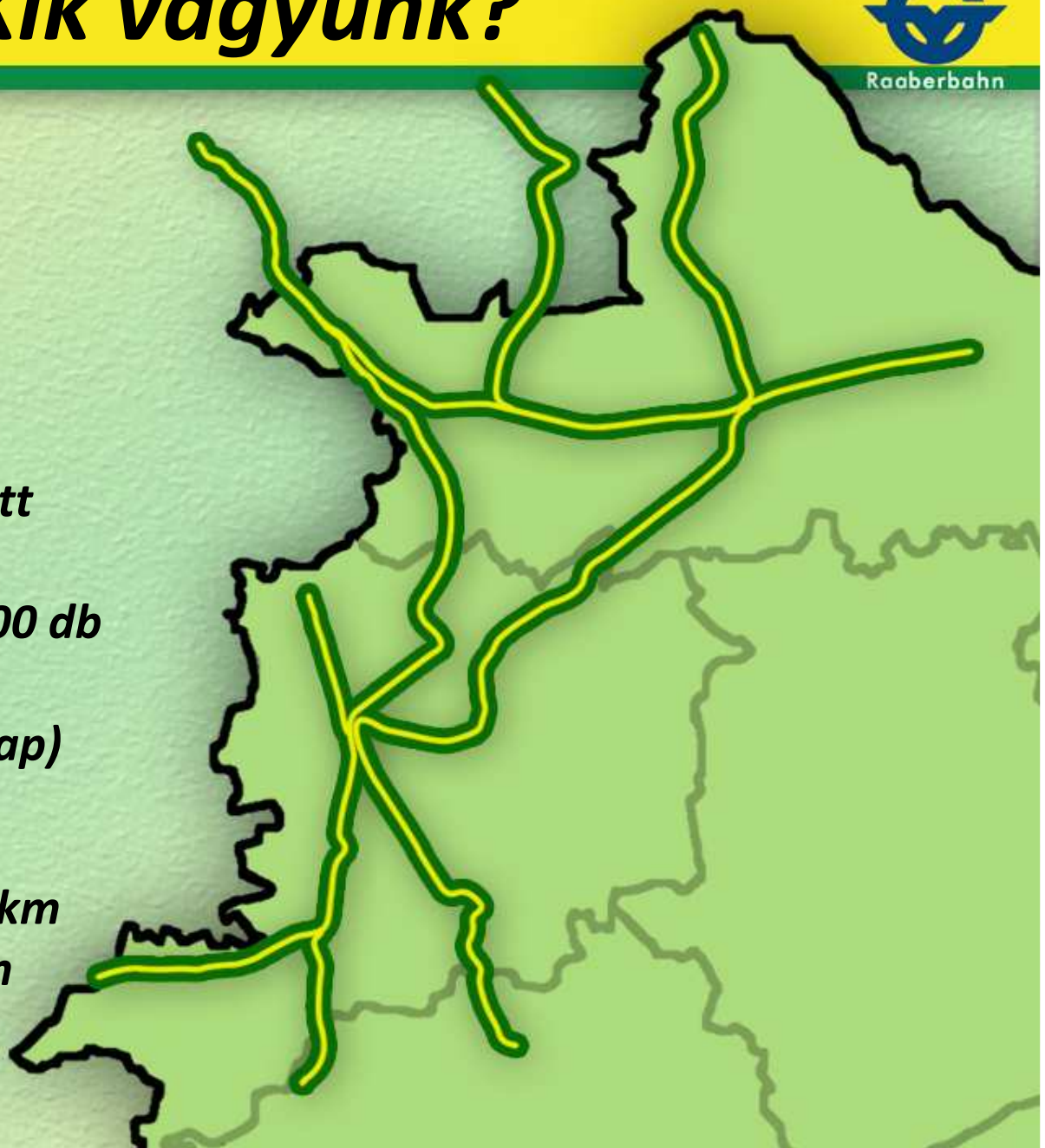
Személyszállító vonat: 121 000 db
(330/nap)

Tehervonat: 21 077 db (60/nap)

A GYSEV Zrt. vonalai:

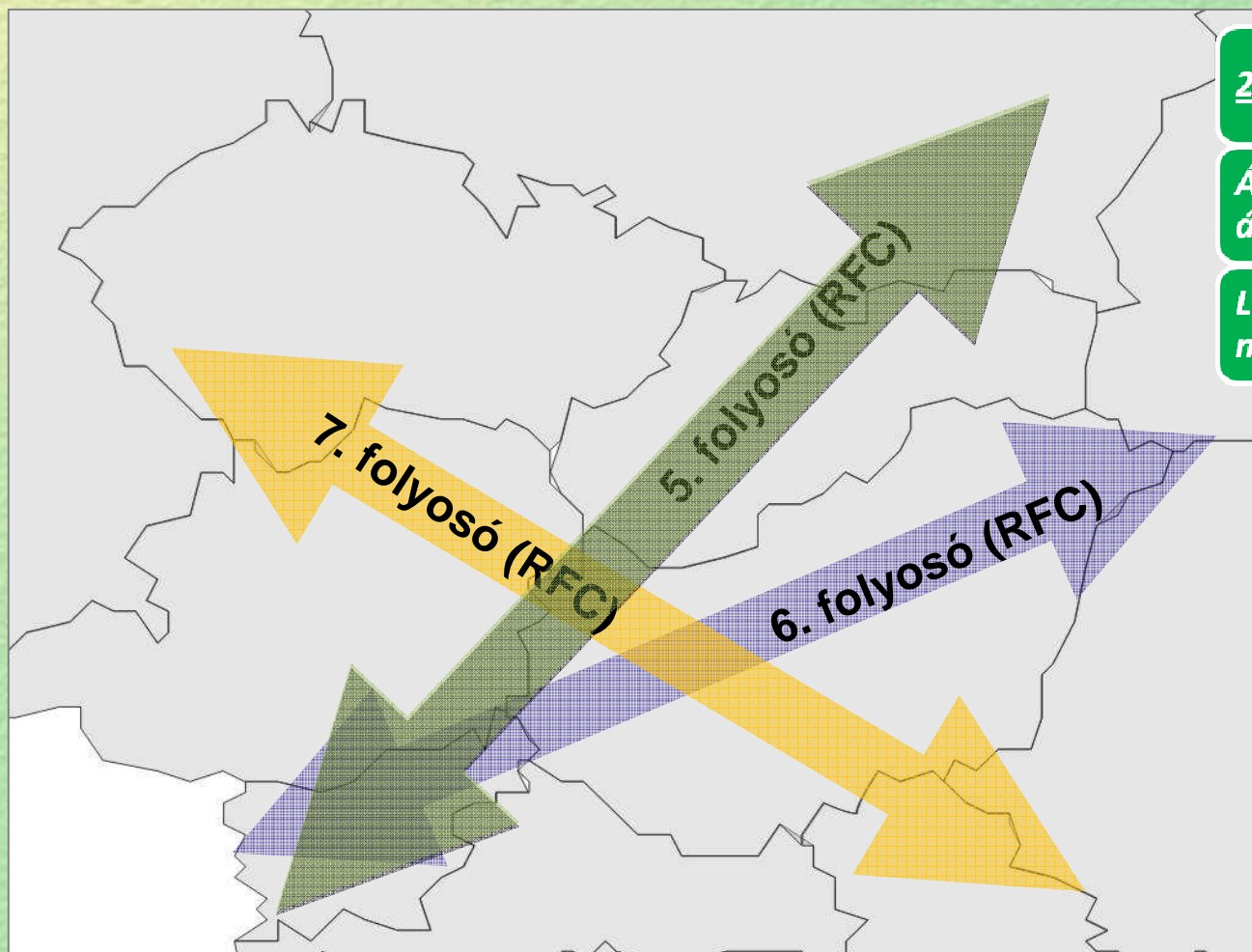
Saját tulajdonú szakasz: 116 km

Üzemeltetett szakasz: 387 km



Kik vagyunk?

Földrajzi pozíció



2012:

Árufuvarozás: 5 millió
árutonna

Logisztika: 270 ezer tonna
mozgatása

Kik szeretnék lenni?

GYSEV a jövőben

A GYSEV a térség
meghatározó
személyszállítási
közszolgáltatója

Vasúti
alternatívát nyújt
a tranzit
folyosókon az
áruszállításnak

Mi kell a stratégia megvalósításához?

Nyertes pályázatok

Megfelelő infrastruktúra

Színvonalas
járműpark
(vontató és
vontatott)

Modern
Biztosító-
berendezé-
sek,
felsővezeték
távközlés

Lassújelektől
mentes
Pálya,
Karbantartott
állomások

Közlekedés-
biztonsági
fejlesztések.

Szolgáltatá-
sok
fejlesztése



Infrastruktúra-fejlesztések: villamosítási és kétvágányúsítási projekt

Villamosítás: Porpác-Mosonszolnok, Szombathely-Zalaszentiván

87+50 km szakasz; 20,35 milliárd forintos költség

Támogatói szerződés: 2012. július,
megvalósítás: 2015. október

Kétvágányúsítás: Győr-Sopron-
országhatár vonal

Kapacitásnövelés,
pályakorszerűsítés (160 km/h, 225
kN)

Jelenleg: előkészítés,
kivitelezés várhatóan 2016-19



Tervezett járműfejlesztések

Vontatójárművek Vontatott járművek



**Motorvonatok
beszerzése**

**Intercity kocsik
beszerzése**



**Modern
mozdonyok
beszerzése**

**Schlieren kocsik
felújítása**



A valódi intermodalitás közlekedési feltételei

Infrastrukturális háttér

Állomásépületek, pályaudvarok

Utasvárók, várótermek, jegypénztárak

Gépkocsiparkolók, kerékpártárolók

Gyalogos útvonalak (járda, felüljáró)

Szolgáltatások

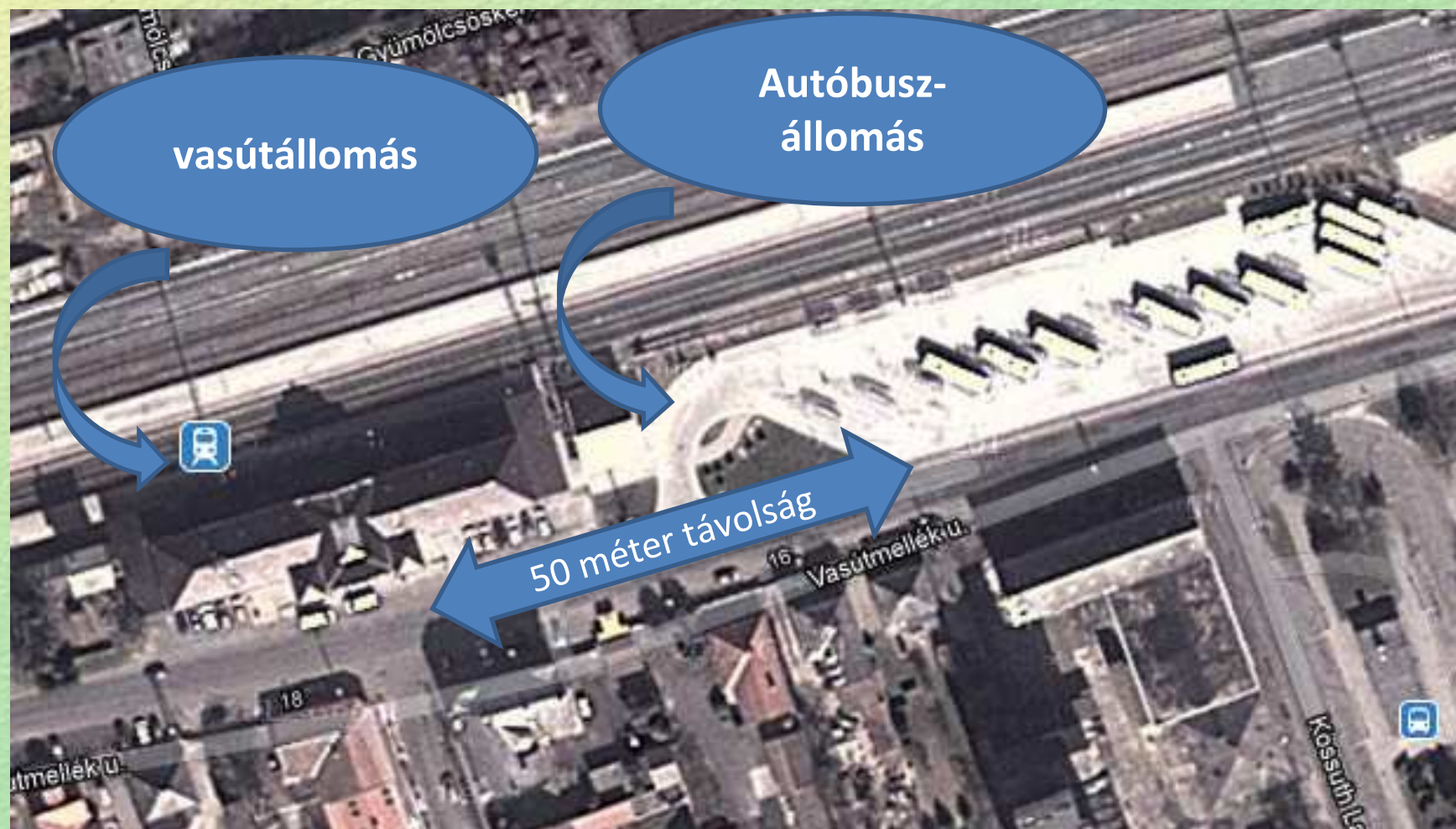
Forgalomszervezés

Menetrendek

Jegy és bérlet értékesítés

Utastájékoztatás

Megvalósult intermodális fejlesztések



Megvalósult intermodális fejlesztések

***Új autóbusz-állomás
megépítése Körmenden***

***Állomásépület teljes
felújítása***

***Közös utasváró
kialakítása***

Közös jegypénztárak



Folyamatban lévő Intermodális fejlesztések

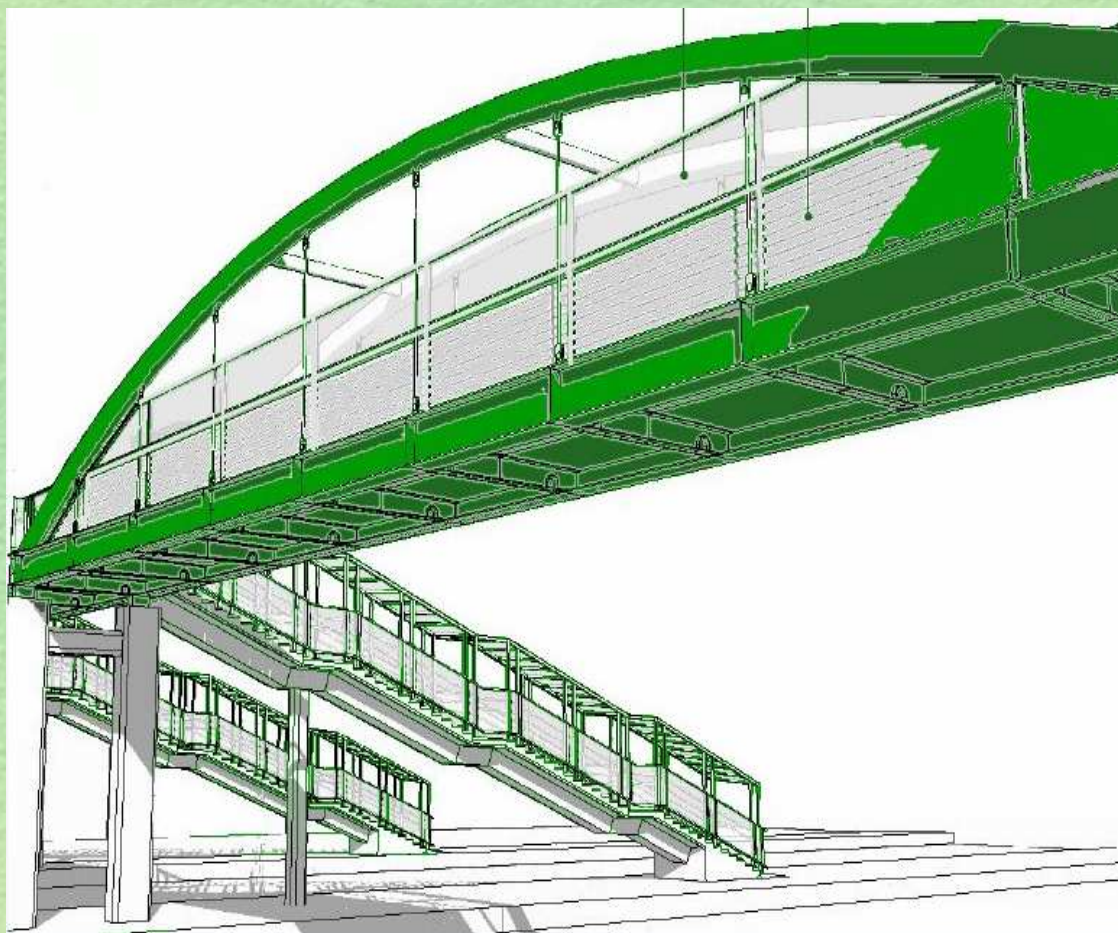
P+R

B+R

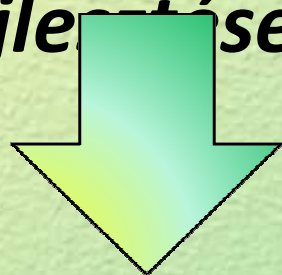
buszfordulók

buszöblök

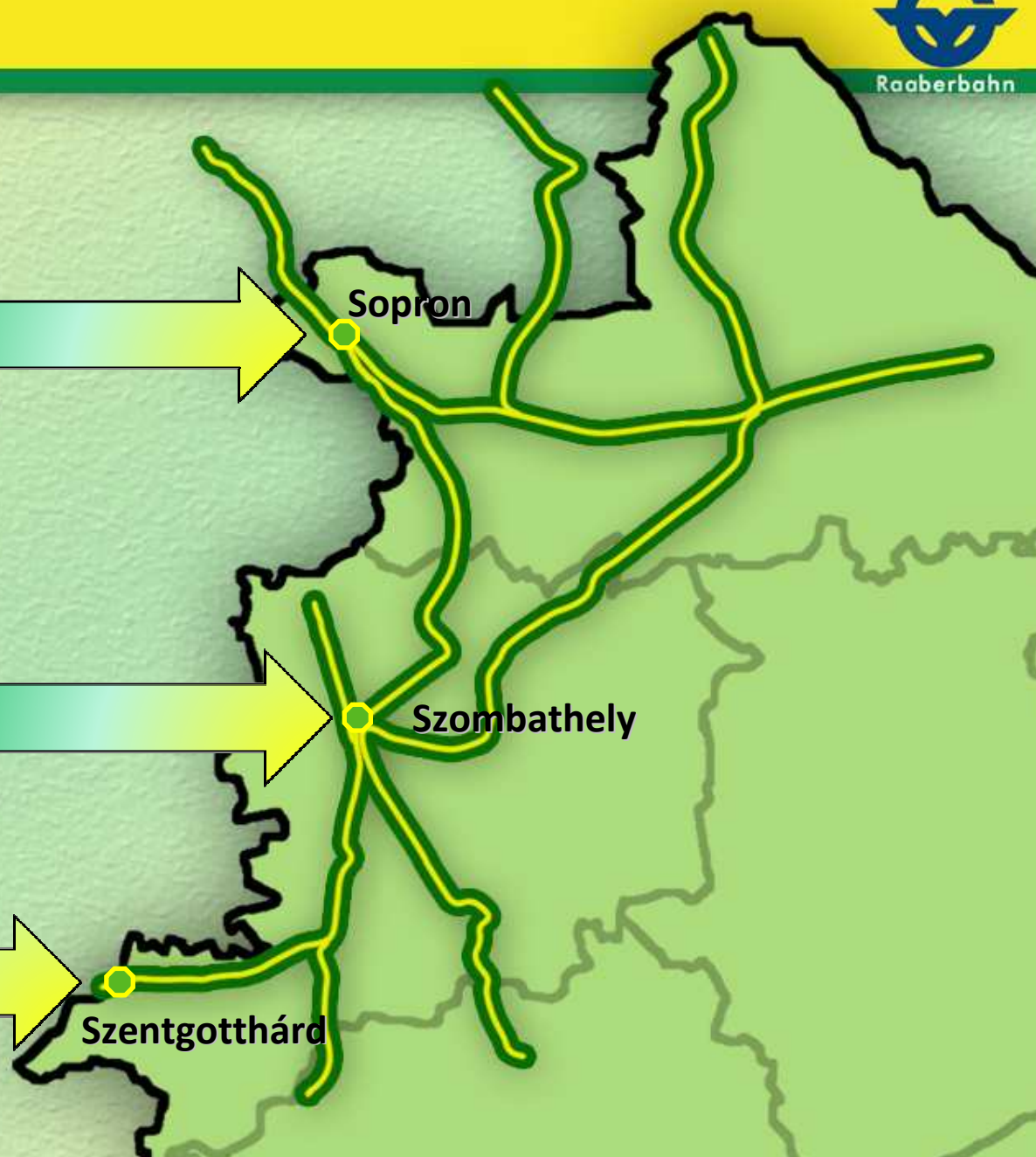
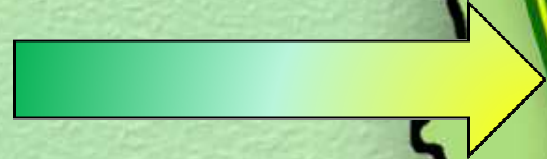
Gyalogos felüljáró Körmenden



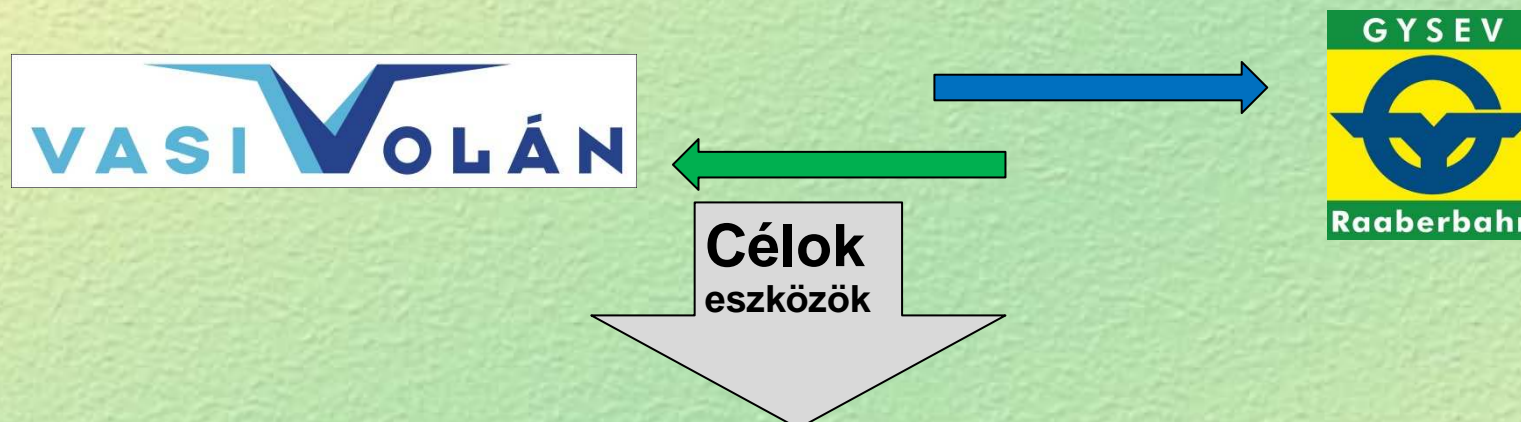
***Tervezett
Intermodális
fejlesztések***



***intermodális
csomópontok
kialakítása***



GYSEV - Volán együttműködés (pilot projekt)



Az összehangolt regionális tömegközlekedés megvalósítása érdekében

Közlekedési igények együttes felmérése, szolgáltatások összehangolása

Menetrend, forgalomszervezés, utastájékoztatás összehangolása

Közös fejlesztések kidolgozása, végrehajtása

GYSEV-Volán együttműködés: menetrendek



A buszos és vasúti menetrendek összehangolása megkezdődött

Konkrét, összehangolt menetrend-tervezet készül

A rá-, és elhordó funkciók pontos egyeztetése

A menetrend dinamikus megvalósítása a forgalomirányítók összehangolt munkája által történik

GYSEV-Volán együttműködés: értékesítés



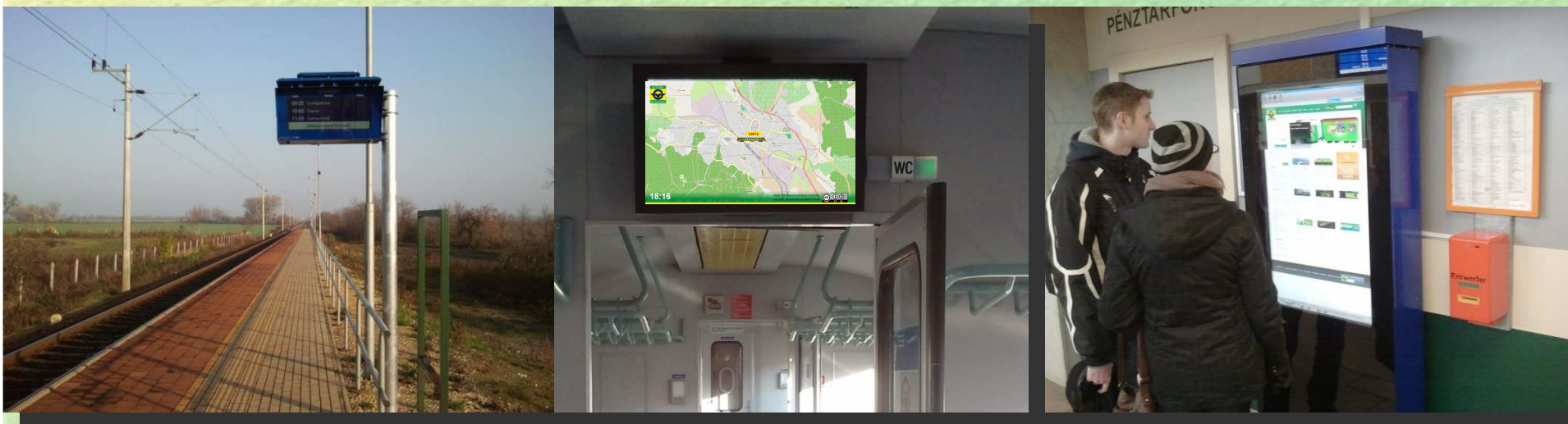
Készül a közös, kombinált bérletek tervezete

A kombinált bérlet ne csak az eljutást biztosítsa, olcsóbb is legyen

Április 15-től Körmenden közös jegypénztár üzemeltetése

A hónap első hetében a Vasi Volán pénztáros munkatársa segíti a GYSEV pénztáros munkáját

GYSEV-Volán együttműködés: utastájékoztatás



Közös információs pontok a nagyobb busz-, és vasútállomásokon

Közös hangos és vizuális utastájékoztatás kialakítása (Körmend)

Késés esetén a forgalomirányítók együttműködése

A fedélzeti utastájékoztatón, állomási kioszkokon a vasúti mellett a buszmenetrend is megjelenik, csatlakozásokkal

A VOR (Kelet-ausztriai Közlekedési Szövetség)



A GYSEV 1988-ban csatlakozott

Jelenleg 20 közlekedési vállalat a tagja

1984-ben jött létre

Egységes díjszabás – kedvezőbb ár

Tarifaközösség a Bécsi Közlekedési Vállalat és az ÖBB között

Egyeztetett menetrend, modern utastájékoztatás

A GYSEV Zrt. e-ticket fejlesztésének előkészítése



e-Jegy papíron, mobilon, igazolványon

Új generációs e-Ticket technológia alkalmazása
az intermodális közlekedés és
utasbarát kiszolgálás megteremtésére

A SETA projekt



seta

South East Transport Axis

*Cél: az észak-déli vasúti közlekedés
lehetőségeinek felmérése és fejlesztése*

*Kiemelt szempont: áruszállítás a
tengeri kikötők között*

*A túlterhelt közutakról vasútra terelni
a teherforgalmat*

Három éves időtartam

*2 millió 830 ezer euró 85%-ban uniós
forrás*

SETA különvonat 2012 október



EDITS projekt

Cél: digitális infrastruktúra hálózat megvalósítása egy intelligens közlekedési rendszer érdekében



EDITS

EUROPEAN DIGITAL TRAFFIC INFRASTRUCTURE NETWORK
FOR INTELLIGENT TRANSPORT SYSTEMS

Interoperábilis, intermodális utas-tájékoztató rendszer kiépítése valósul meg, amely a közép-európai polgárok mobilitását segíti elő

Összehangolt közlekedési adatbázis felépítése

A közép-európai közös utas-tájékoztató rendszer a tagországok közlekedési adatbázisainak összehangolásával hozható létre

Két éves időtartam, 2,7 millió €, 85%-ban uniós forrás, 5 országból 13 partner

SiEBaBWe projekt



Cél az információ, a koordináció és a nyilvánosság területén a határon átnyúló együttműködés intenzívebbé tétele és optimalizálása

Vasúti útátjárók biztonsági vizsgálata a Burgenlandi és Nyugat-magyarországi határon átnyúló vasútvonalakon

Lakosság tudatformálása az útátjárók biztonságával és az azokban való viselkedéssel kapcsolatban (eltérő jelzések)

Másfél éves időtartam, 480 ezer €, 85%-ban uniós forrás, 2 országból 4 partner

GrenzBahn projekt

Határon átnyúló felszámolt
kapcsolatok újraélesztésének, a
Sopron-Ebenfurt között a
kapacitásbővítés lehetőségének
vizsgálata

Megvalósíthatósági tanulmány,
műszaki tanulmány készítése

Beruházások értékelése,
kockázatelemzés,
költségvonzatok megállapítása

Gazdasági és területfejlesztési
hatások vizsgálata

**Cél: határon átnyúló vasúti
kapcsolatok fejlesztése**





***Köszönöm a
megtisztelő
figyelmüket!***

Kövesdi Szilárd