



# A repatriáció: híd a külföldi és itthoni kórházi ellátás között

**Dr. Felkai Péter PhD.**  
*tanszékezető c. egyet. docens*  
*Utazásorvostani Tanszéki csoport*



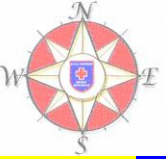
prevenció

utazási biztosítási orvostan

utazási  
orvostan

vadonorvoslás

assistance orvostan

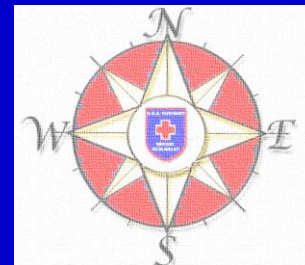


# **A repatriáció komplex orvosi ténykedés, nem egyszerűen a beteg hazautazását jelenti**

- **A beteget utazásra alkalmas állapotba hozni**
- **Meghatározni a hazautazás módját és idejét**
- **Megszervezni az adminisztratív (pénzügyi, idegenrendészeti, stb.) teendőket**
- **Felkészülni a hazaszállítás alatt várható beavatkozásokra és gyógyszerelésre**
- **Meghatározni és biztosítani a hazatérés utáni további gyógykezelést és annak helyét**
- **Orvosi vagy szakképzett kíséretet biztosítani az utazás alatt**

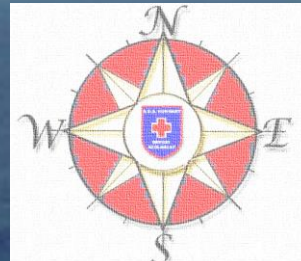
# *A repatriáció szokásos indikációi*

- A betegnek nem szükséges további kezelés, de nem tudja az útját folytatni (pl. végtagtörés)
- A szükséges definitív terápia külföldön megtörtént, de további kórházi ellátás vagy rehabilitáció javasolt
- A kórházi kezelés várható költsége magasabb külföldön, mint a beteg hazájában; feltéve, hogy a beteg szállítható állapotban van





# A kimentés nem a repatriáció része



# A hazaszállítás eszközei

## Járatgép



## Mentőgépkocsi



## Mentőrepülőgép



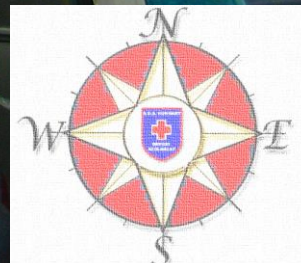




**A hordágyat vagy a kerekesszéket speciális járművel viszik a repülőgéphez és emelik fel a kabinszintig**



**A hordágy számára 6 ülés lefoglalása  
szükséges + a szakkíséret helye(i)**





# Security Restricted Area *Ferihegy, 1. sz. kapu*



**Itt történik a betegek  
áttétele az egyik  
mentőből a másikba**



## A szállítási trauma\*

•Felkai T.: A shock jelentősége a mentőgyakorlatban Orv. Hetil. 1956, ápril 8, 97(15) 404 – 408

•Lawrence, P.F., Bell, R.M., Dayton, M. T.: Essentials of general surgery 4th. ed. Lippincot William & Wilkins, Philadelphia, 2006, p122



- 1. Kórházi ágy – mentőgépkocsi**
- 2. Mentőgépkocsi – repülőtéri betegszállító**
- 3. Betegszállító hordágya – medilift**
- 4. Medilift – repülőgép hordágya**
- 5. Repülőgép hordágya – medilift**
- 6. Medilift – Repülőtéri betegszállító hordágya**
- 7. Betegszállító hordágya – Mentőgépkocsi**
- 8. Mentőgépkocsi - Kórházi ágy a célhelyen**



*( átszállásnál még négy további betegáthelyezés )*



# Repatriációs módózat 2.



*Mentőgépkocsi*



***Hóban, fagyban 15 órát bezárva...***



# *A mentőgépkocsival való hazaszállítás indikációi*



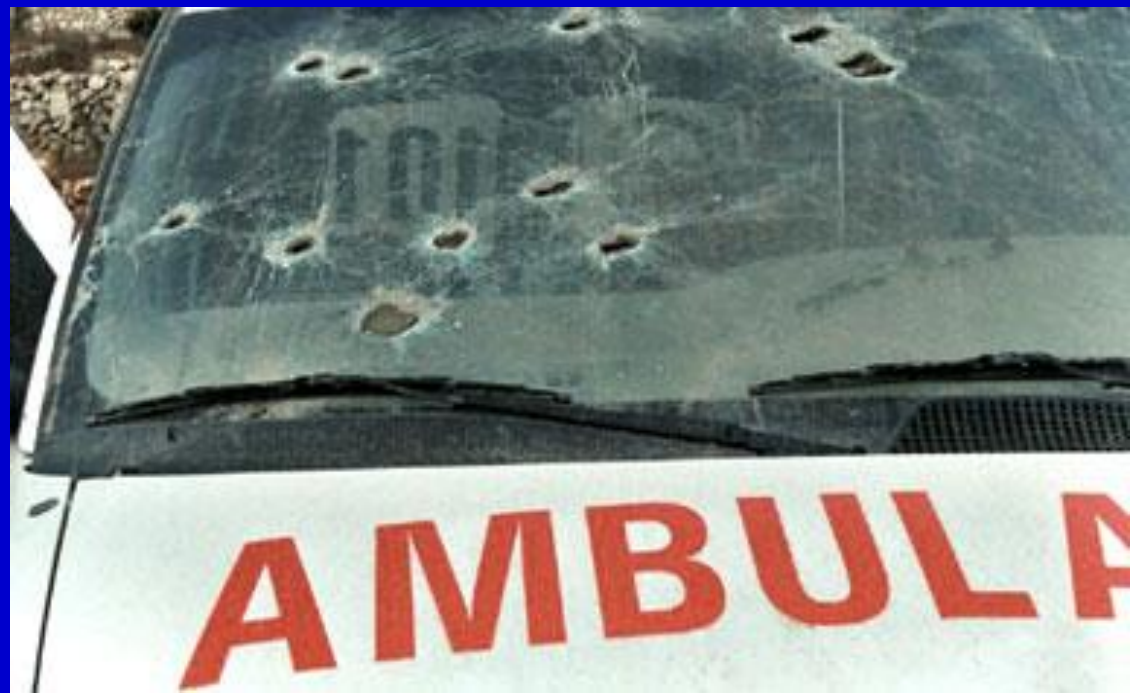


# *A mentőgépkocsival való hazaszállítás kontraindikációi*

- **Több, mint 600 km. távolság vagy 6 óránál tovább tartó út**
- **Kritikus állapotban levő beteg**
- **Nem felkészült és kiképzett mentőegység**
- **Rossz út- vagy időjárási viszonyok**

• **Veszélyes környezeti tényezők a célországban (pl. csunami, polgárháború)**

• **Háborús veszély, vagy nemzetközi/belpolitikai feszült helyzet**

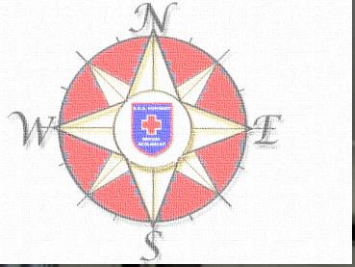


# Néhány alapelv

1. **Hosszú távú szállításnak** számít: 600 km.-nél messzebb, 6 óránál több
2. Hosszú távú szállítás **örzött szállításnak számít**, mentőtiszt vagy mentőorvos feladata
3. A mentőgépkocsit megfelelő műszerezettséggel, higiéniai és ápolási kellékekkel kell felszerelni
4. Észlelőlap vezetése **kötelező**
5. Beteg átadás – átvétel ajánlott
6. **Szállítási trauma kivédése:** kíméletes szállítás, fájdalomcsillapító, anxiolyticum, megfelelő fixáció javallt







*Köszönöm a figyelmet!*

