

# A Vienna Test System használatának megtérülése

Gyakorlati példa Nyugat-Európából

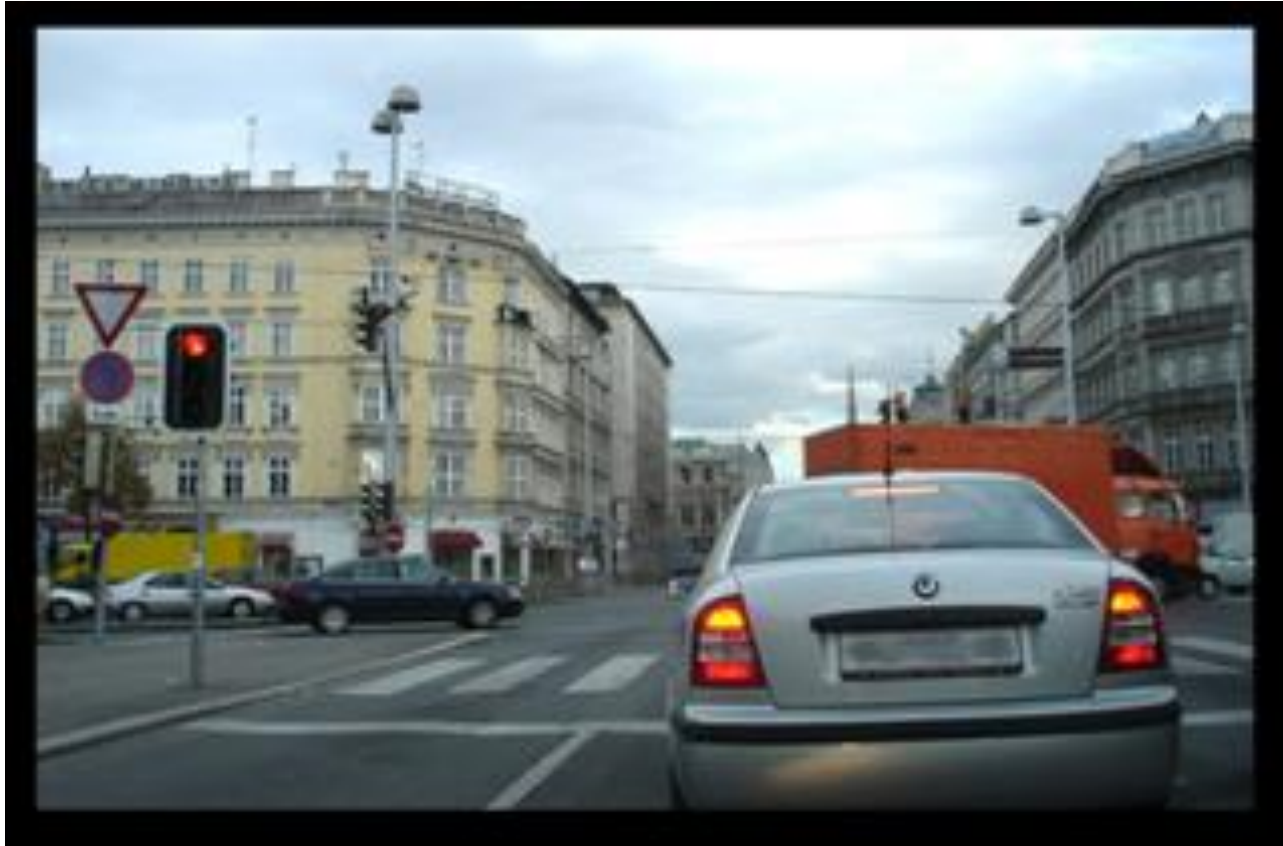
# Esettanulmány: osztrák buszvállalat

## 2000 buszsofőrt foglalkoztató cég

Paraméterek	Érték
Pályázók száma	750 fő/év
Kiválasztási ráta (felvettek száma)	40% (300 fő/év)
A korábbi kiválasztási folyamat validitása	0,2 – belső értékelés szerint

**A VTS validitása 0,78**

# Adaptív Észlelési Teszt



**Feladat:** A kép eltűnése után (kb. 1mp) minden releváns objektum felidézése (gépjármű, motor, bicikli, gyalogos, jelzőlámpa, jelzőtábla)

# Determinációs Teszt

**Feladat:** különböző fény- és hangingerekre kell megfelelően gyors, pontos és változatos reakciót adni

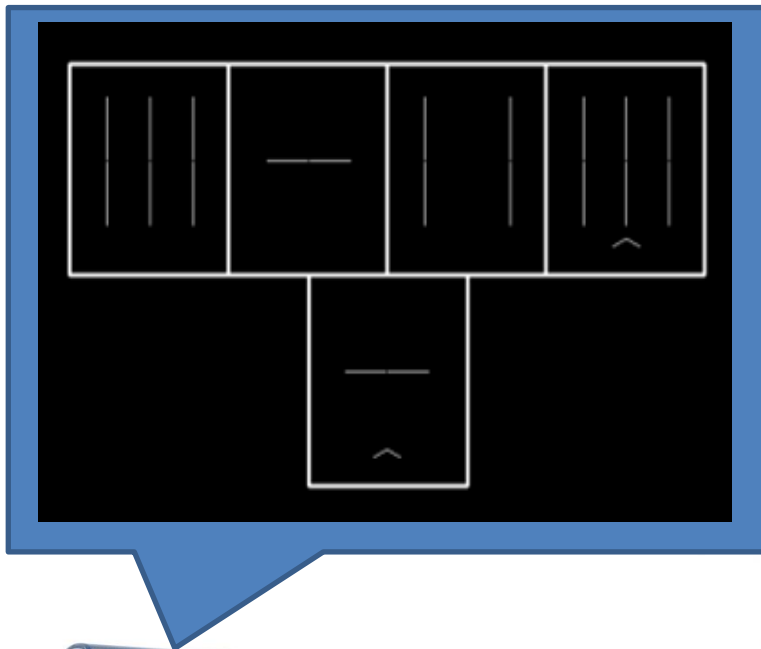


# Reakcióidő Teszt



Feladat: különböző egyszerű vagy összetett, auditív vagy vizuális ingerekre minél gyorsabban lenyomni a célgombot

# Cognitrone Koncentráció Teszt



**Feladat:** itemenként egy geometriai alakzat összehasonlítása 4 geometriai alakzattal: megegyeznek-e vagy sem?



# Adaptív Mátrix Teszt

2. Feladat

<input type="checkbox"/>	<input type="checkbox"/>	<input type="checkbox"/>	<input type="checkbox"/>	<input type="checkbox"/>	<input type="checkbox"/>	<input type="checkbox"/>	<input type="checkbox"/>

Nem tudom a megoldást

Tovább

**Feladat:** Az absztrakt elemekből álló sorozat utolsó elemét kell kiválasztani az opciók közül

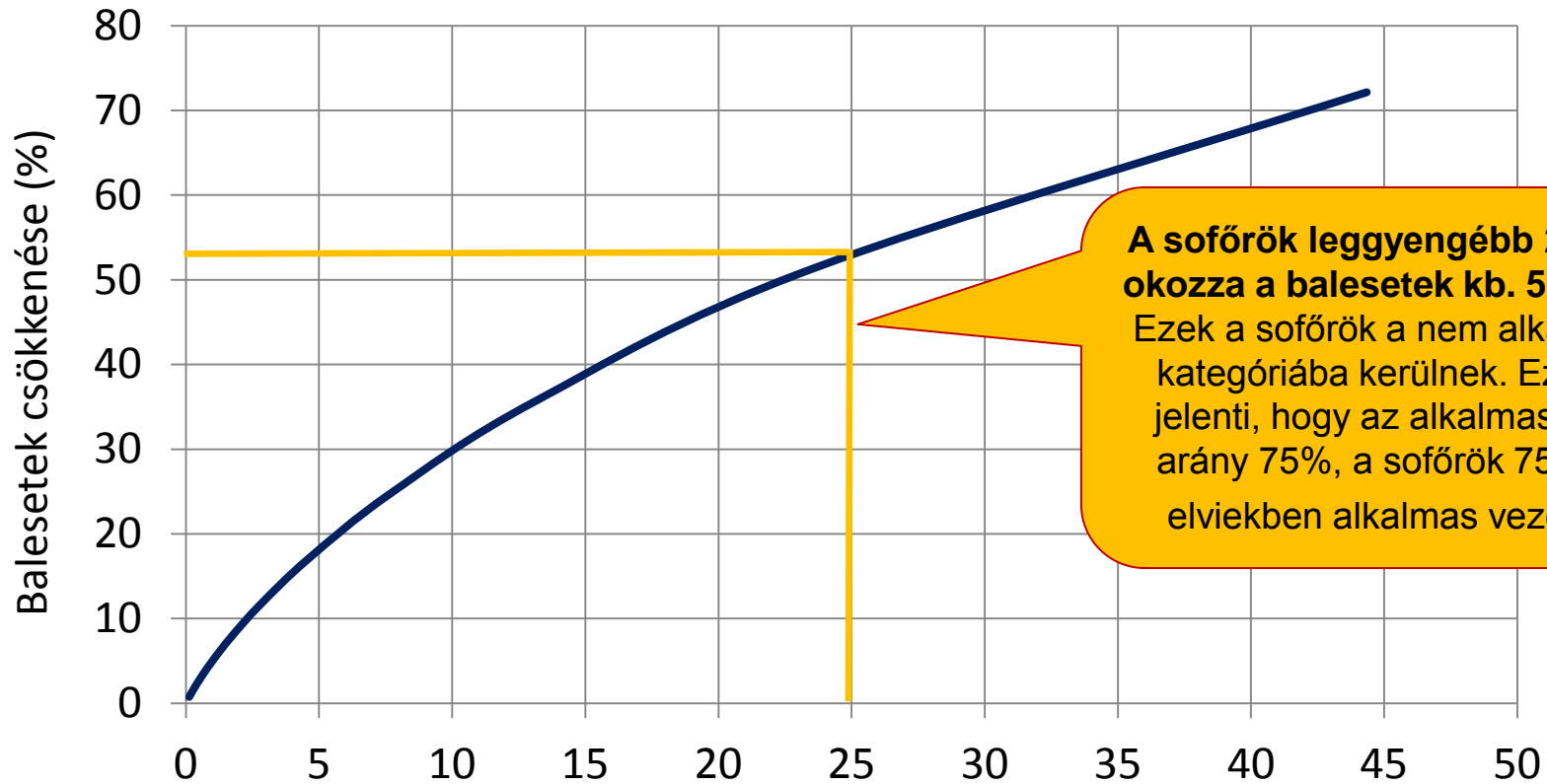
# PP Periférikus Észlelés Teszt



**Feladat:** A monitorra fókuszálva a két oldal kijelzőjén megjelenő célingerek minél gyorsabb és pontosabb észlelése



# Az alkalmassági arány meghatározása



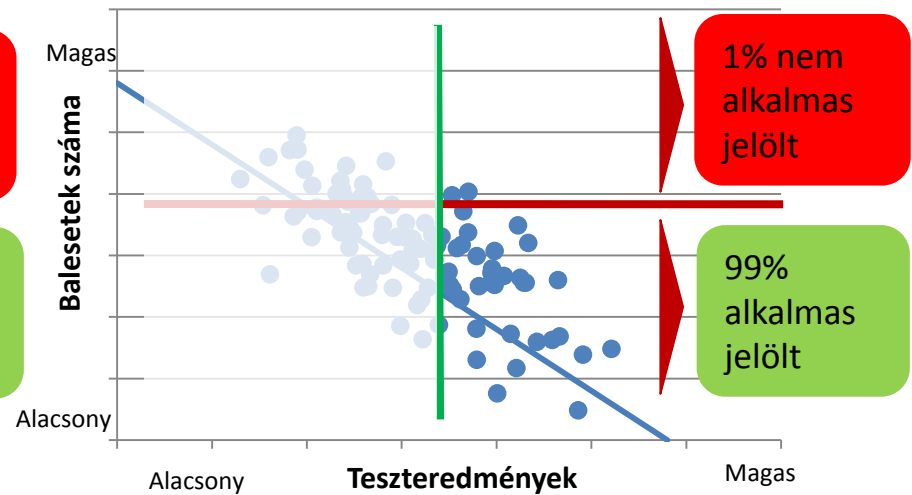
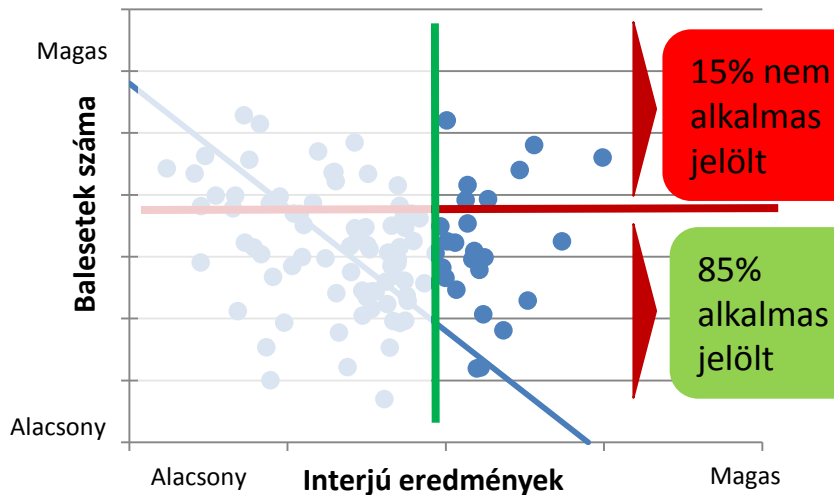
**A sofőrök leggyengébb 25%-a okozza a balesetek kb. 50%-át.** Ezek a sofőrök a nem alkalmas kategóriába kerülnek. Ez azt jelenti, hogy az alkalmassági arány 75%, a sofőrök 75%-a elviekben alkalmas vezető.

A sofőrök ranghelye a balesetokozás valószínűsége alapján

# Magas validitás – magas beválási arány

## Korábbi kiválasztási folyamat

## Kiválasztás a VTS rendszerrel



**Sikerességi arány:** a jelentkezők 75%-a alapvetően alkalmas (kevés balesetet okoztak a pályájuk során)

**Kiválasztási arány:** a jelentkezők 40%-a kerül felvételre

**A nem alkalmas jelöltek felvétele közel 15 százalékkal csökken a VTS alkalmazásával!**

# A pszichológiai tesztelés 3 fő haszna



# A beválási arány növekedése évente

## Alkalmos jelöltek száma

Korábbi  
folyamat

A 300 felvett sofőr  
85%-a

255 alkalmas sofőr

45 nem alkalmas  
sofőr

Vienna Test  
System

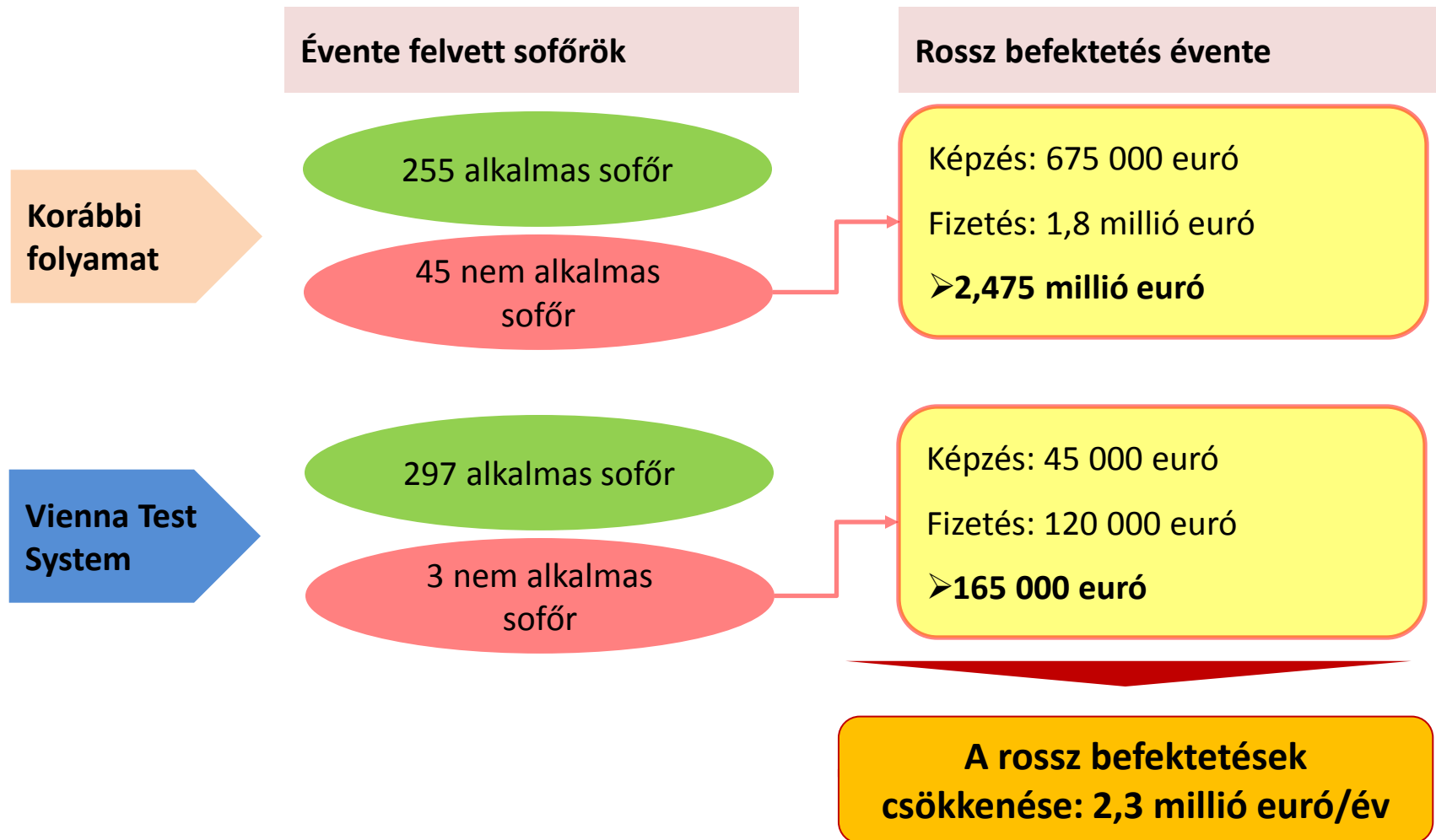
A 300 felvett sofőr  
99%-a

297 alkalmas sofőr

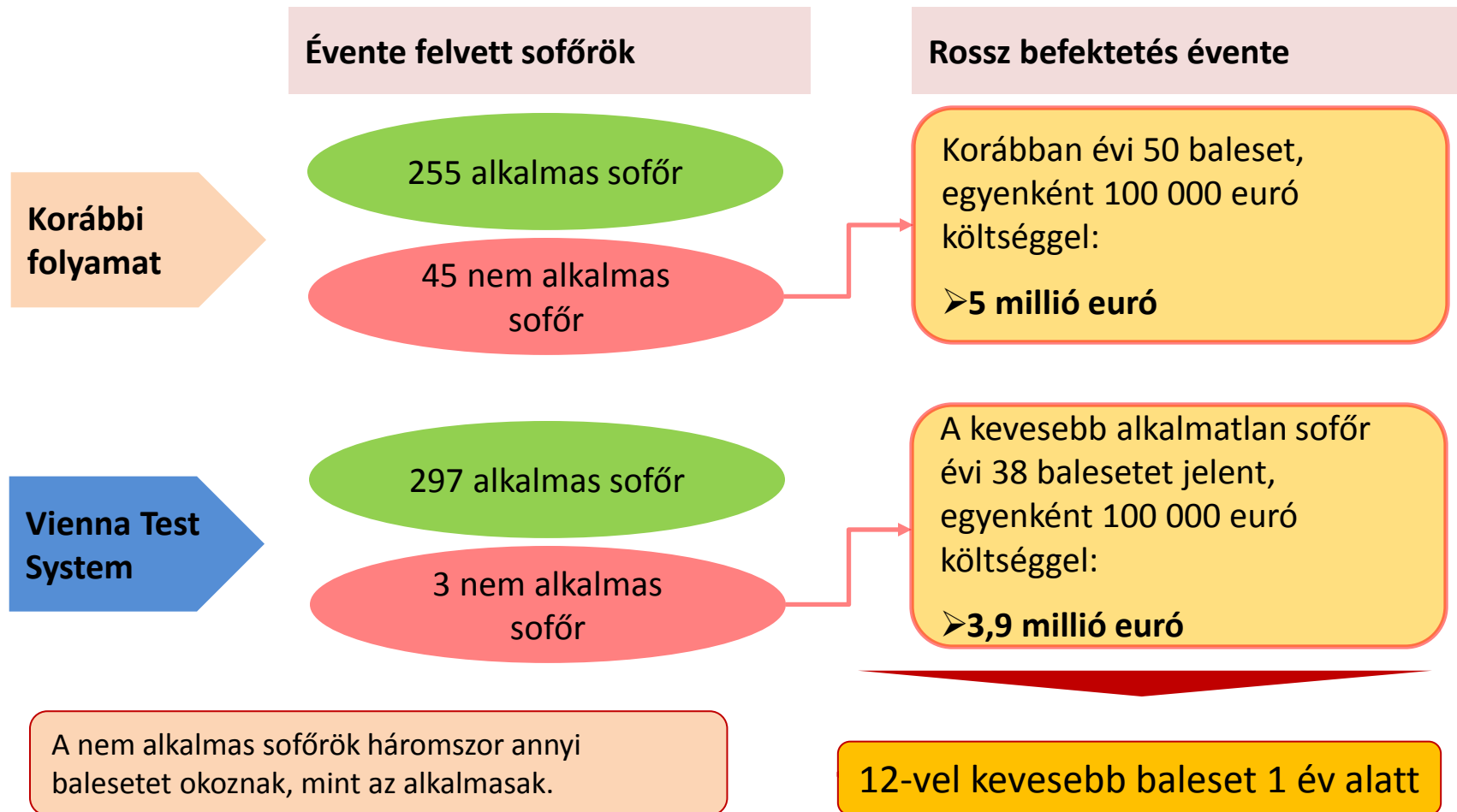
3 nem alkalmas  
sofőr

A VTS alkalmazása 42 fővel  
csökkentette a felvett nem  
alkalmas sofőrök számát

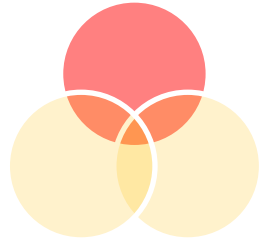
# Rossz befektetések csökkenése



# Balesetek számának csökkenése

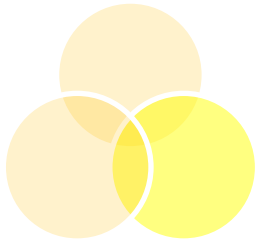


# Előnyök összegzése



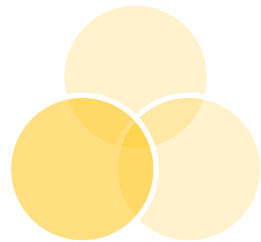
**Magasabb felvételi arány**

- **42-vel kevesebb nem alkalmas sofőr** került felvételre



**Rossz befektetések csökkenése**

- **rossz befektetések az 1/15-ödére** estek vissza (alkalmatlan sofőrök képzése és fizetése)



**Kevesebb baleset**

- **Negyedével kevesebb baleset**
- 1,1 millió euróval kevesebb baleseti költség
- Jobb céges imázs

# Új kiválasztási projekt

- Projekt: kezdetben 400, majd éves szinten 4000 kamionsofőrnek jelentkező jelölt mérése
- Mérés helye a kiválasztási folyamatban:
  - Közvetlenül interjú előtt
  - Képességtesztek: előszűrő
  - Személyiségtesztek: interjú mellé
- A közlekedépszichológiai tesztcsomagtól apróbb eltérések a specifikus igényeknek megfelelően
- Egyéb cél: a mérési eredményekből tanulmány, standardok



# Mérendő kompetenciák

