

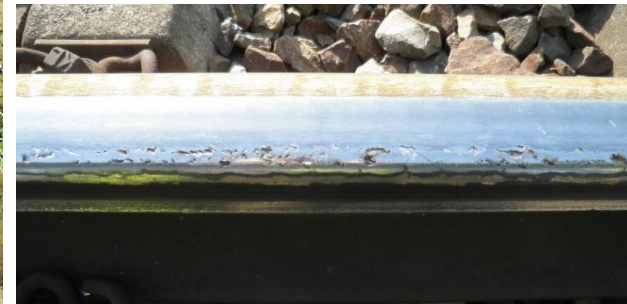
Erősáram vs. Pályalétesítmény

Kemény Ágnes
pályalétesítményi osztályvezető
MÁV Zrt. PvÜF



**Erősáramú
Konferencia**

SÍÓFOK,
2015. November 17-19.



Erősáram



Pályalétesítmény

Zajárnyékló falak



Miért szükséges???



Általános szempontok...

- Elsodrési határ + üzemi közlekedési tér
- Rongálás és eltulajdonítás mentes
- Környezetbe való illesztés
- Víztelenítési szempontok
- Rálátási terület
- Menekülőkapu



Általános szempontok...

- Érintésvédelem
- Felsővezetéki oszlop és a fal távolsága
- Különféle erősáramú illetve elektromos berendezések elhelyezése
- Meglévő kábelek feltárása
- Tervegyeztetés

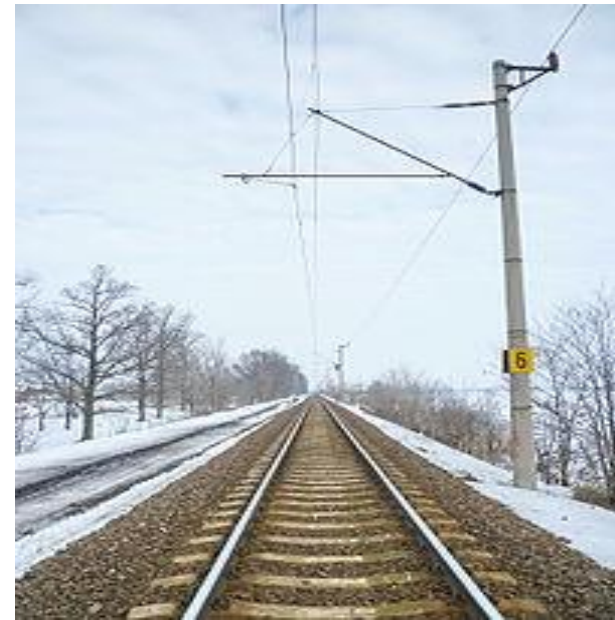


Üzemi be-és kijárat tervezése:

- térköz-, bejárati, és fedező jelzőknél;
- a vonalon elhelyezett sorompó behatási pontoknál;
- hőnfutásjelzőknél és egyéb esetleg telepítésre kerülő speciális érzékelő és megfigyelő berendezéseknél;
- felsővezetéki szakaszolóknál, fázishatár szakaszolóknál, súlyutánfeszítésekénél és kihorgonyzásoknál;
- állomás területén a bejárati és a kijárat jelzők között egyedi elbírálás alapján.



Váltófűtés



Miért is szükséges???



Váltófűtés fajtái

villamos

gázüzemű

geotermikus

folyékony
fűtőközeget
keringető

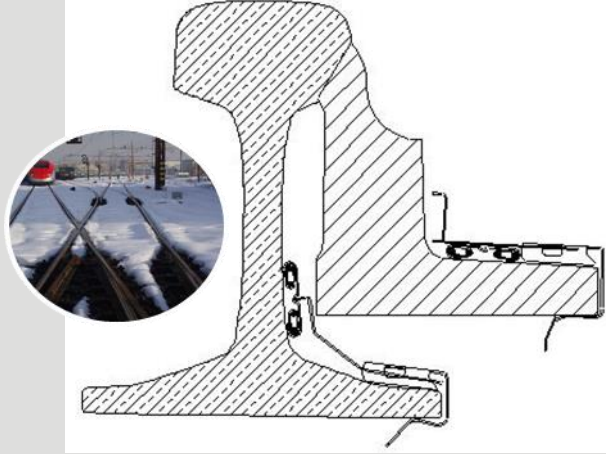


Elvárások

- Vonatforgalom zavartalan lebonyolítása
- Ne gyengítse a kitérőszerkezetet
- Ne zavarja a karbantartást
- Ne növelje a sínszékkenést



Indheater AB

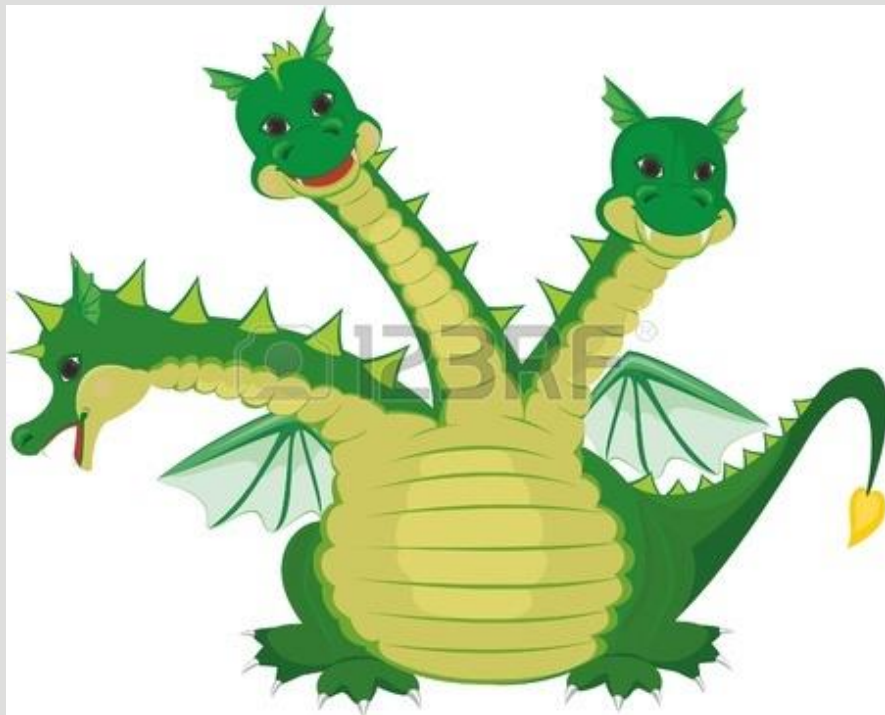


Thermit - Italia



Thermit Italia

Alternatív megoldások



A photograph of railway tracks curving into the distance under a bright sky. A signal box with the number 'V427R' is visible on the left side of the tracks. The tracks are made of steel rails on wooden sleepers, with gravel ballast underneath. In the background, there are some buildings and utility poles.

Köszönöm a figyelmet!

Kemény Ágnes

pályalétesítményi osztályvezető

Tel: 01-39-86

Mobil: +36-30-68-59-773

E-mail: kemenya@mav.hu