

Forgalom, avagy a „Forgalmi üzemirányítás”

Béres Barna
osztályvezető
Pályavasúti Üzemeltetési
Főigazgatóság
Forgalmi Üzemirányítási Osztály



Vasúti Erősáramú
konferencia

(Siófok, 2015. 11. 17.)



1. „sok könyv még nem könyvtár”



A vasúti közlekedéshez szükséges:

- Infrastruktúra:
 - Pálya
 - Biztosítóberendezések
 - Távközlő berendezések
 - Erősáramú berendezések

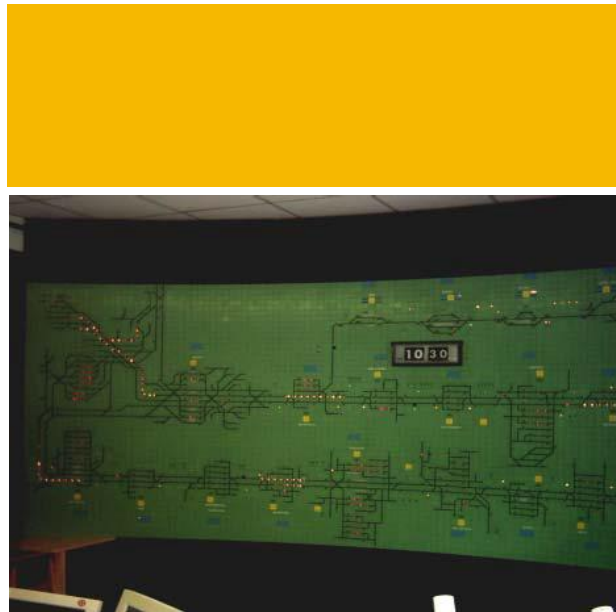


A vasúti közlekedéshez szükséges:

- Gördülő állomány
 - vontató és
 - vontatott járművek
- Humán erőforrás



2. Az üzemirányítás



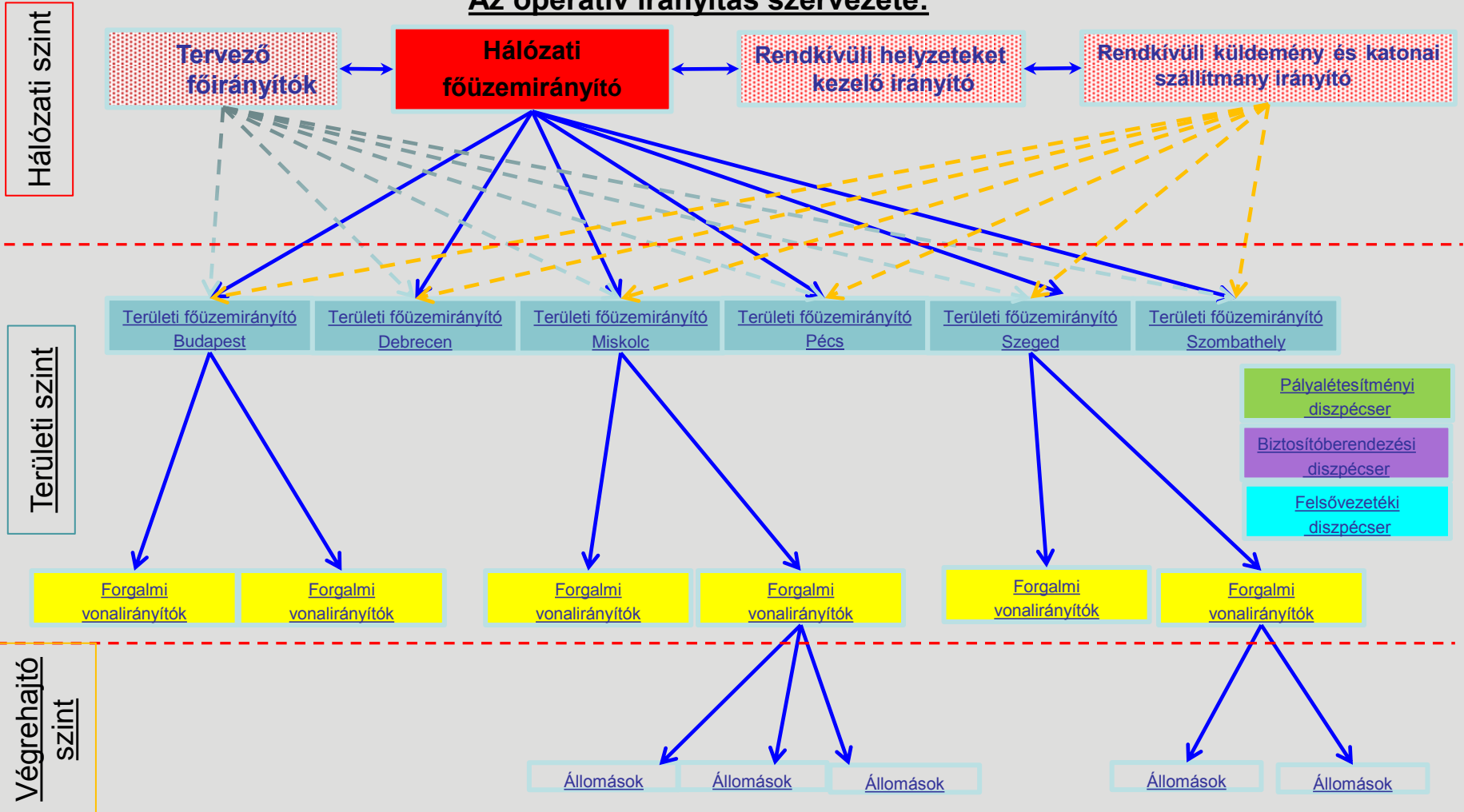
A pályavasúti üzemirányítás szervezete

- Forgalm szervezés és irányítás,
- Műszaki diszpéc serszolgálatok
 - pálya,
 - biztosítóberendezés,
 - távközlés,
 - erő sáram



2.2. Az üzemirányítás szervezete

Az operatív irányítás szervezete:



Mit jelent az üzemirányítás?

- Tervezés, lebonyolítás, **operatív intézkedések (rendkívüli helyzetek kezelése)**, felügyelet, ellenőrzés és elemzés

Az üzemirányítás során a legkritikusabb a hiba- és zavar elhárítás!



3. Rendkívüli események kezelése



3.1 Rendkívüli események kezelése

Pályaelmosás



Árvíz



Rendkívüli időjárás



Pályahiba



Jármű elütés



3.1 Rendkívüli események kezelése

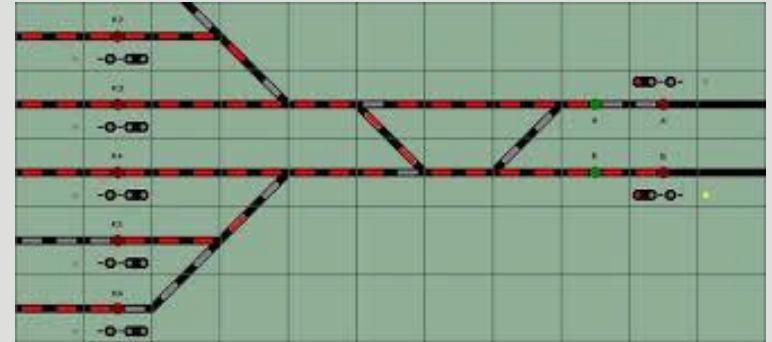
Siklás



Felsővezeték szakadás



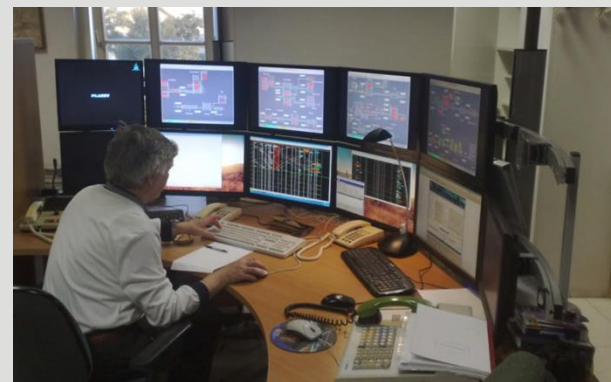
Látszólagos foglaltság



Fadőlés



4. Üzemirányítás felsővezetékes zavarelhárítás során



4.1. Kárhelyparancsnok feladatai

- Villamos felsővezetéki hiba/zavarok:
 - Felsővezeték szakadás
 - Tartós zárlat,
 - Szigetelő törés, stb.
- Teendők:
 - Dízel ürszelvény biztosítása
 - Helyreállítás várható időpontjának közlése
 - A helyreállítás megtörténtének bejelentése



4.1. Kárhelyparancsnok feladatai



KÁRHELY PARANCSNOK

**CSATLAKOZÁS
MULASZTÁS**



**MIT MONDJUNK AZ
UTASOKNAK?**



**EGY VONATRA NEM FÉR FEL
MINDEN UTAS**

4.2. Kárhelyparancsnok feladatai

A kárhelyparancsnok:

- **Egyeztesse és koordinálja** a feladatok végrehajtását a forgalmi összekötővel és **vegye figyelembe** a forgalmi igényeket.
- **Tartson folyamatos kapcsolatot** a hálózati és területi főüzemirányítóval, a rendkívüli helyzeteket kezelő irányítóval, a hálózati operatív fődiszpécserekkel, villamos üzemirányítókkal, **adjon rendszeres tájékoztatást** az elhárítási munkák állásáról.
- **Szükség esetén** az operatív főirányítón, fődiszpécseren, villamos üzemirányítókon keresztül **kezdeményezze** a külső vállalkozások bevonását a helyreállításba.
- A helyreállítási munkák során **intézkedjen a szükséges forgalomkorlátozások előjegyeztetésére**, útátjárók, műtárgyak lezárására, vágányzár, lassújel, vagy felsővezetéki berendezéssel ellátott pályán a feszültség-mentesítés bevezetésének elrendelésére.



A MÁV ZRT. MŰSZAKI MENTÉSI ÉS SEGÍTSÉGNYÚJTÁSI UTASÍTÁSÁRÓL SZÓLÓ 20/2006. (MÁV. ÉRT. 21.) BIZTONSÁG – ÁLTALÁNOS VEZÉRIGAZGATÓ-HELYETTESI UTASÍTÁS

4.3. Az üzemirányítás és a hibaelhárítás kapcsolata

Rendszeresen előforduló problémák:

1. Az állomáson van motorvezető, de nincs állomási motor, ill. fordítva is.
2. Motorvezető van, szerelők nincsenek, ill. fordítva.
3. A vonalismeret hiány.
4. Az állomások anyagellátása minimális. Mennyiségre és alkatrész típusra vonatkozóan is.
5. Az állomási motorokon nincs meghatározva egy általános alapfelszereltség (alkatrészek).



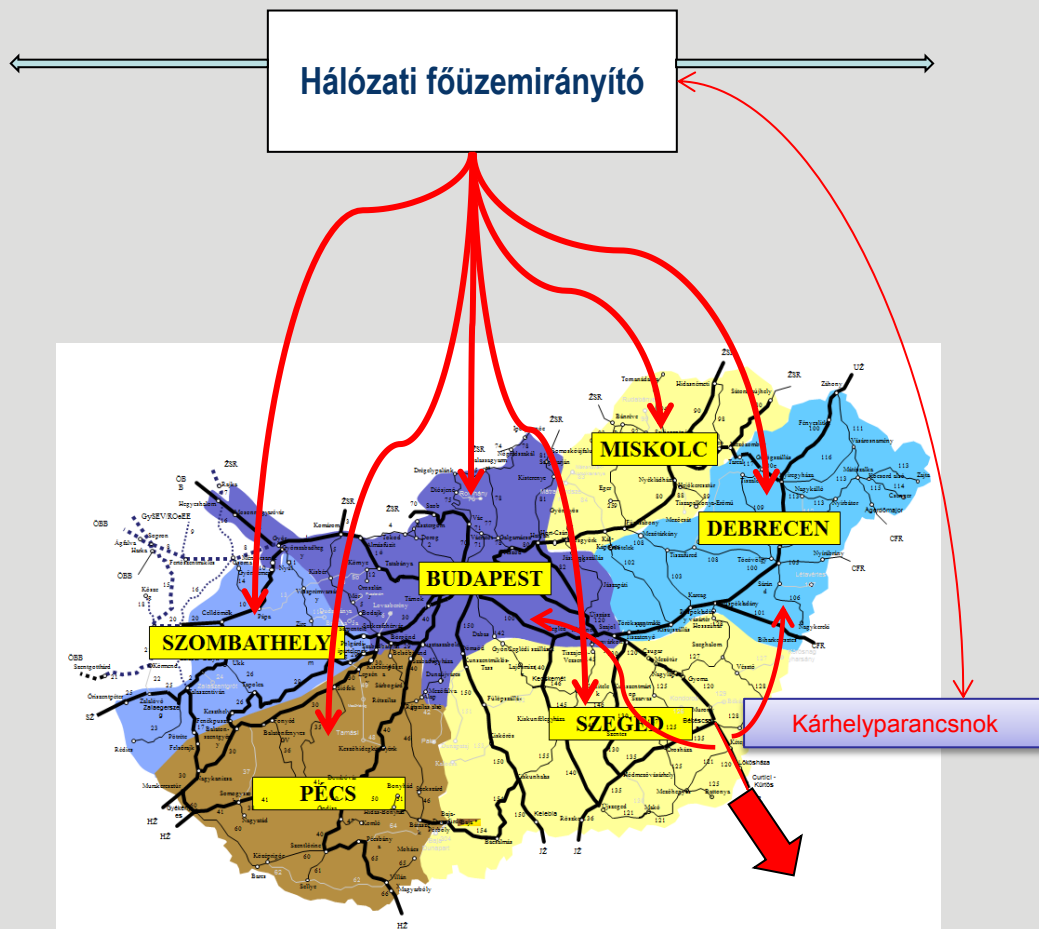
4.3. Az üzemirányítás és a hibaelhárítás kapcsolata

Rendszeresen előforduló problémák:

6. Nincs meghatározva normaidő, amely alatt **el kell** indulnia a készenlétnek.
7. Az otthoni készenlét nagyon sok idővesztést okoz.
8. A központi raktárak nyitva tartása: 06:00 – 22:00. (0 – 24 lenne ideális és az, hogy az anyagot a raktárból hozzák ki a helyszínre)
9. A budapesti erősáramú diszpécser nem hálózati szintű diszpécserként végzi a feladatát (rendelkezés kiadás más terület felé, érdeklődés más területtől, stb.).
10. A szomszédos Pályavasúti területi igazgatóságok közötti átjárás.



4.3. Az üzemirányítás és a hibaelhárítás kapcsolata



Helyreállítás ideje: 16:12

Bejelentése: 16:20

Közben:

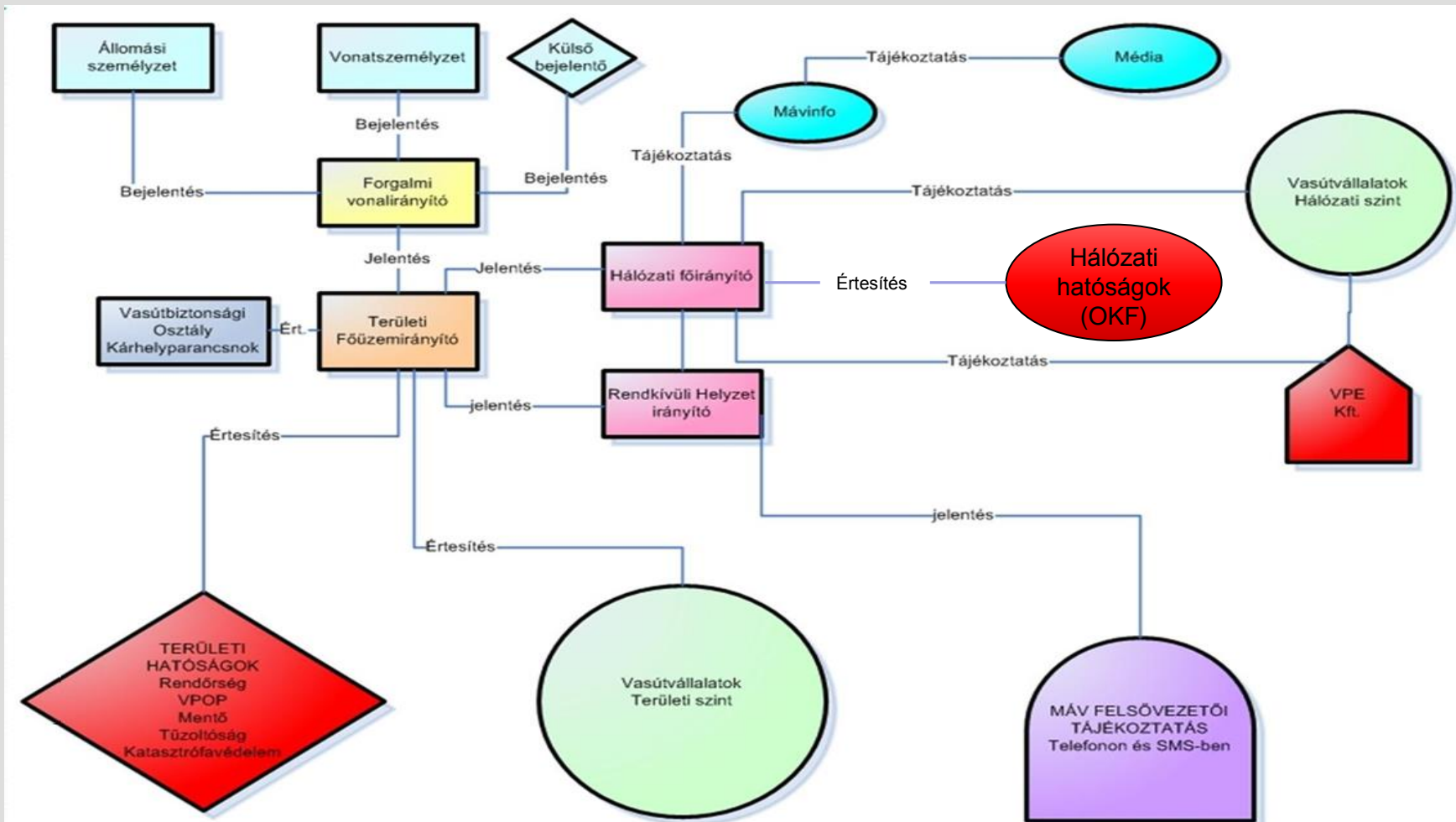
- Várható busz megérkezése
- Díjazás a helyszínen

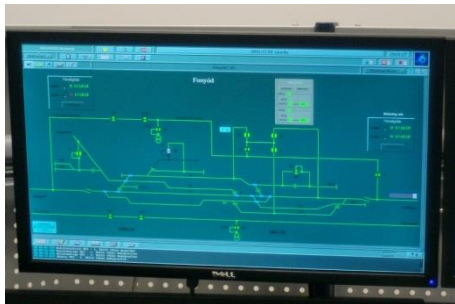


30 perccel korábban jelezve a „felesleges” intézkedések elkerülhetők lennének



4.4 Kapcsolatok, információáramlás





**KÖSZÖNÖM
MEGTISZTELŐ
FIGYELMÜKET!**

