

VASÚTI ERŐSÁRAMÚ KONFERENCIA

„Nyitás, átjárhatóság, megújulás...”

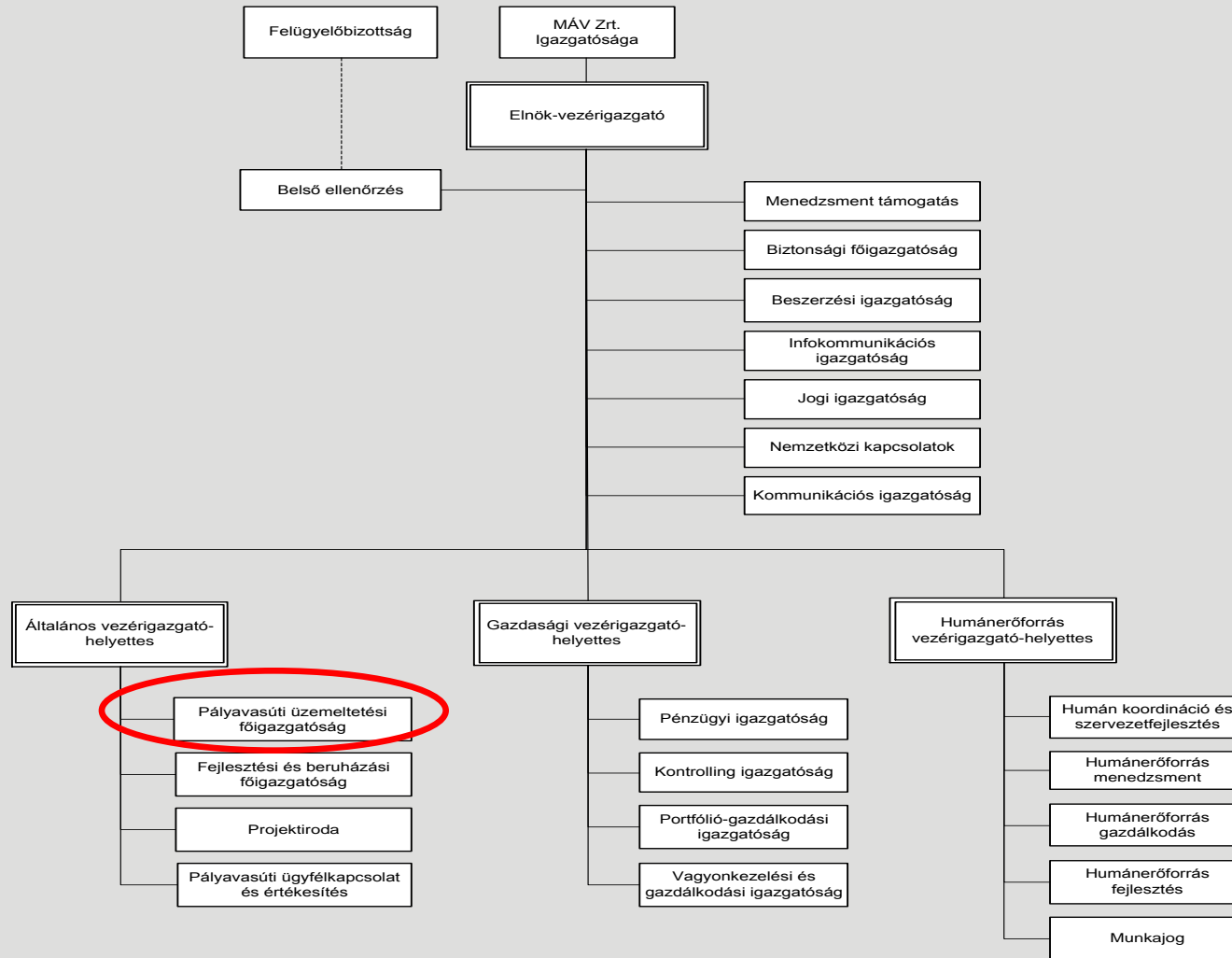
**A MÁV Zrt.
Pályavasúti Üzemeltetési
Főigazgatóság szervezeti és
működési jellemzői a
változások tükrében**

*Vólentné Sárvári Piroska
pályavasúti üzemeltetési főigazgató*

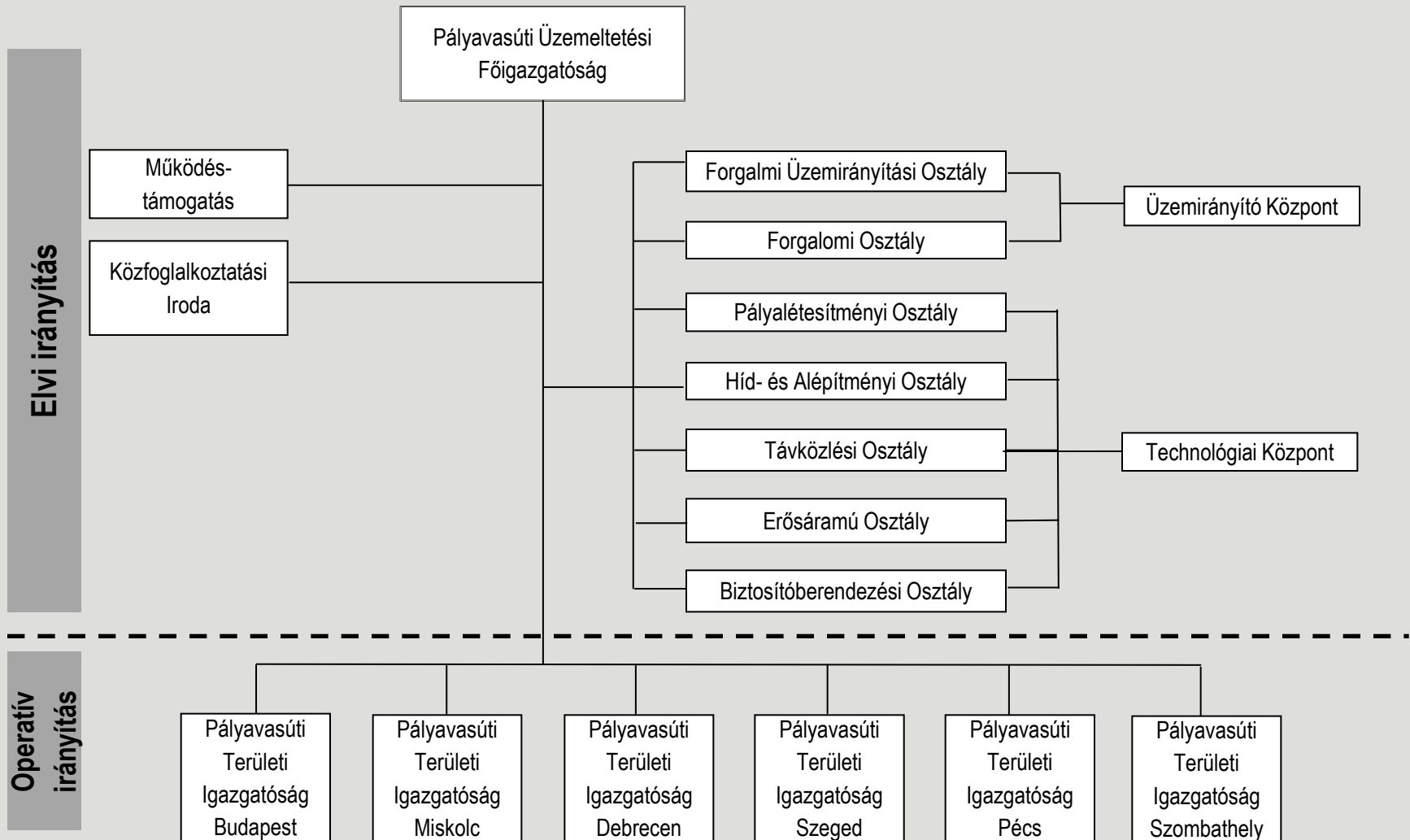
Siófok, 2015. november 17-19.



MÁV Zrt. szervezeti felépítése 2015. december 31-ig



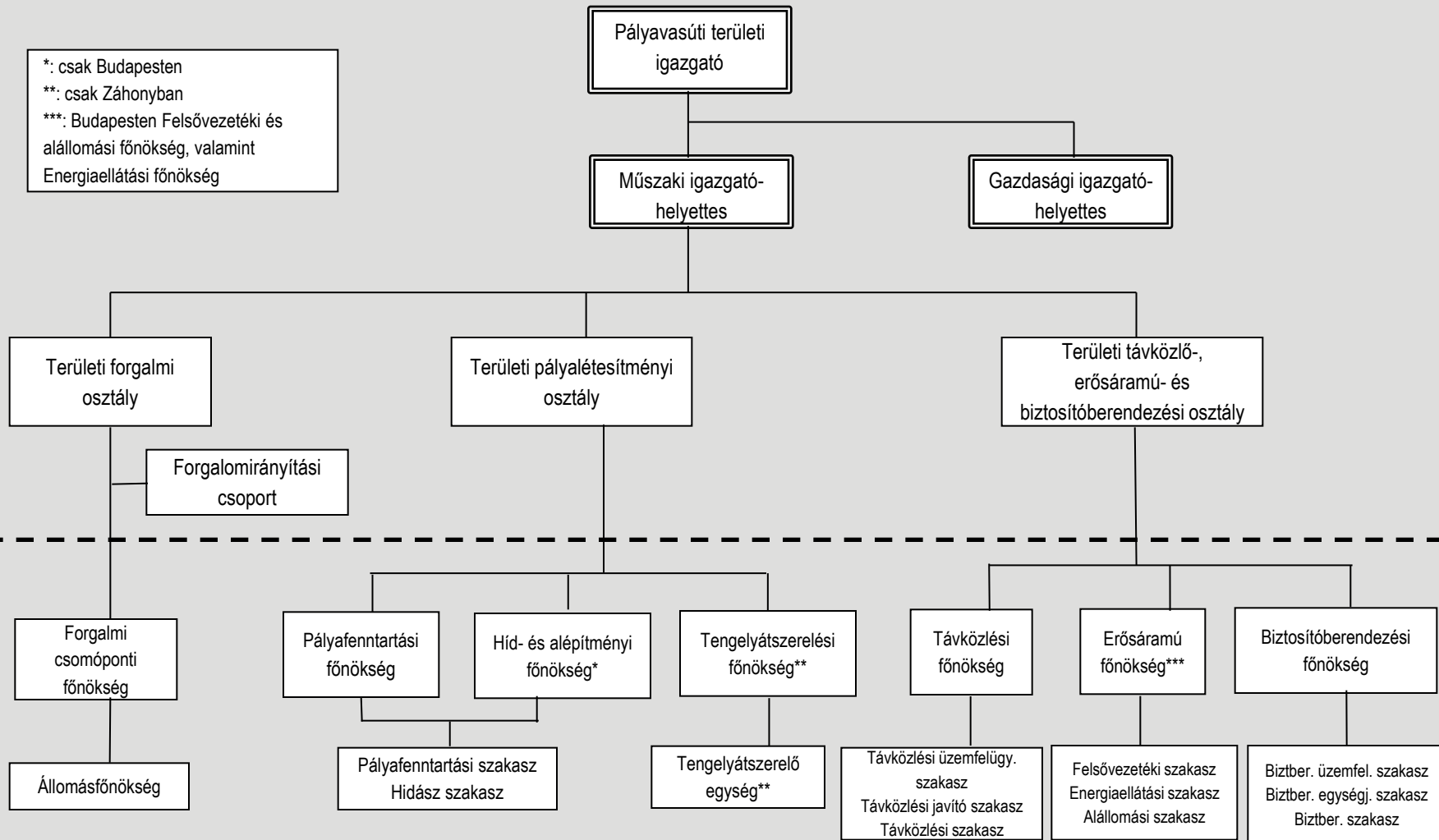
Pályavasúti Üzemeltetési Főigazgatóság szervezeti felépítése 2015. december 31-ig



Pályavasúti Területi Igazgatóságok szervezeti felépítése 2015. december 31-ig

Operatív irányítás

Végrehajtás



Pályavasúti Területi Igazgatóságok pályaműködtetői (üzemeltetési) fő feladatai jelenleg

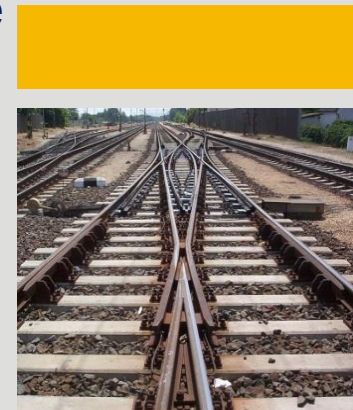
Operatív irányítási szint

- Budapest
- Miskolc
- Debrecen
- Szeged
- Pécs
- Szombathely

- Átlagosan napi 4200 vonat közlekedtetése
- Területi szintű forgalomirányítás-helyi szintű forgalomszabályozás
- Műszaki hiba-zavar elhárítás
- Nem tervezhető karbantartási tevékenység (pálya, pályaműködtetői eszközök)
- Működési területükön a Társaság által nyújtott pályavasúti szolgáltatások hatékony és színvonalas teljesítése, összhangban a Pályaműködtetési Szerződésben foglalt kötelezettségekkel és elvárásokkal
- Az üzemeltetési feladatokhoz kapcsolódó területi szintű szakmai, műszaki és gazdálkodási tevékenységek összehangolása, irányítása, az erőforrások költséghatékony felhasználása
- A Társaság üzleti érdekeinek érvényesítése

Pályavasúti területi igazgatóságok pályaműködtetői fő feladatai jelenleg

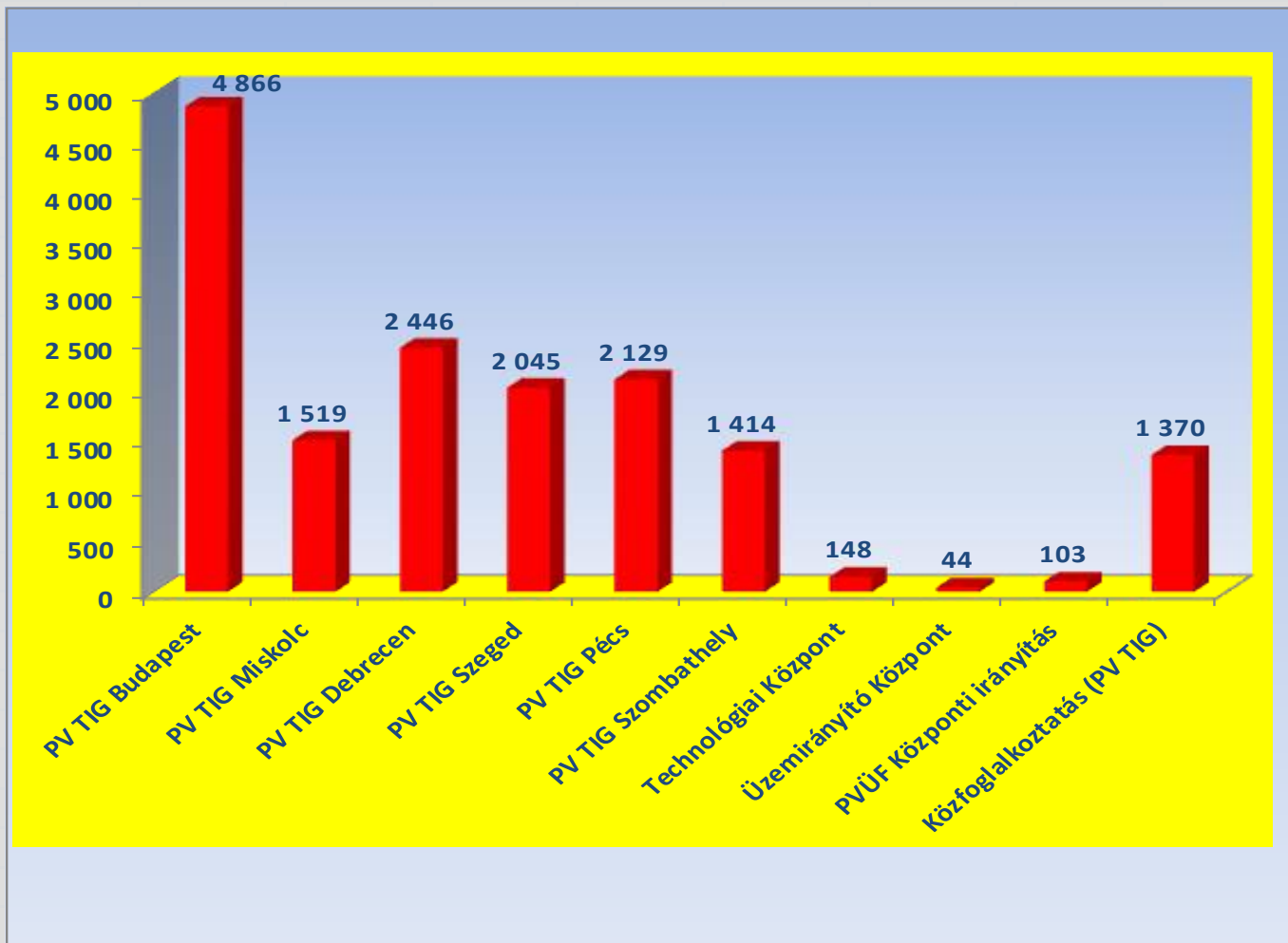
- Pályavasúti szolgáltatások megrendelői igényeknek megfelelő biztosítása
- Pályavasúti területi igazgatóság műszaki és gazdálkodási tevékenység irányítása, koordinálása
- Területi szintű elemzések, értékelések készítése valamennyi szakterület létesítményeinek állapotáról
- Kapcsolattartás a régióban működő közigazgatási, gazdasági, társadalmi és civil szervezetekkel és felhatalmazás alapján a Társaság képviselője



MÁV által működtetett vasúti pályahálózat jellemzői

építési hossz (vonalkm):	7 273
kétvágányú pálya (vonalkm):	1 196
villamosított pálya (vonalkm):	2 633
villamosított pálya kétvágányú (vonalkm)	1 165
összes vágányhossz (vkm):	12 697
kitérők (db):	10 472
közlekedő vonatok száma / nap :	4 200

Pályavasúti üzemeltetési főigazgatóság létszám helyzete 2015. október 31-én (Σ 16 084 fő)



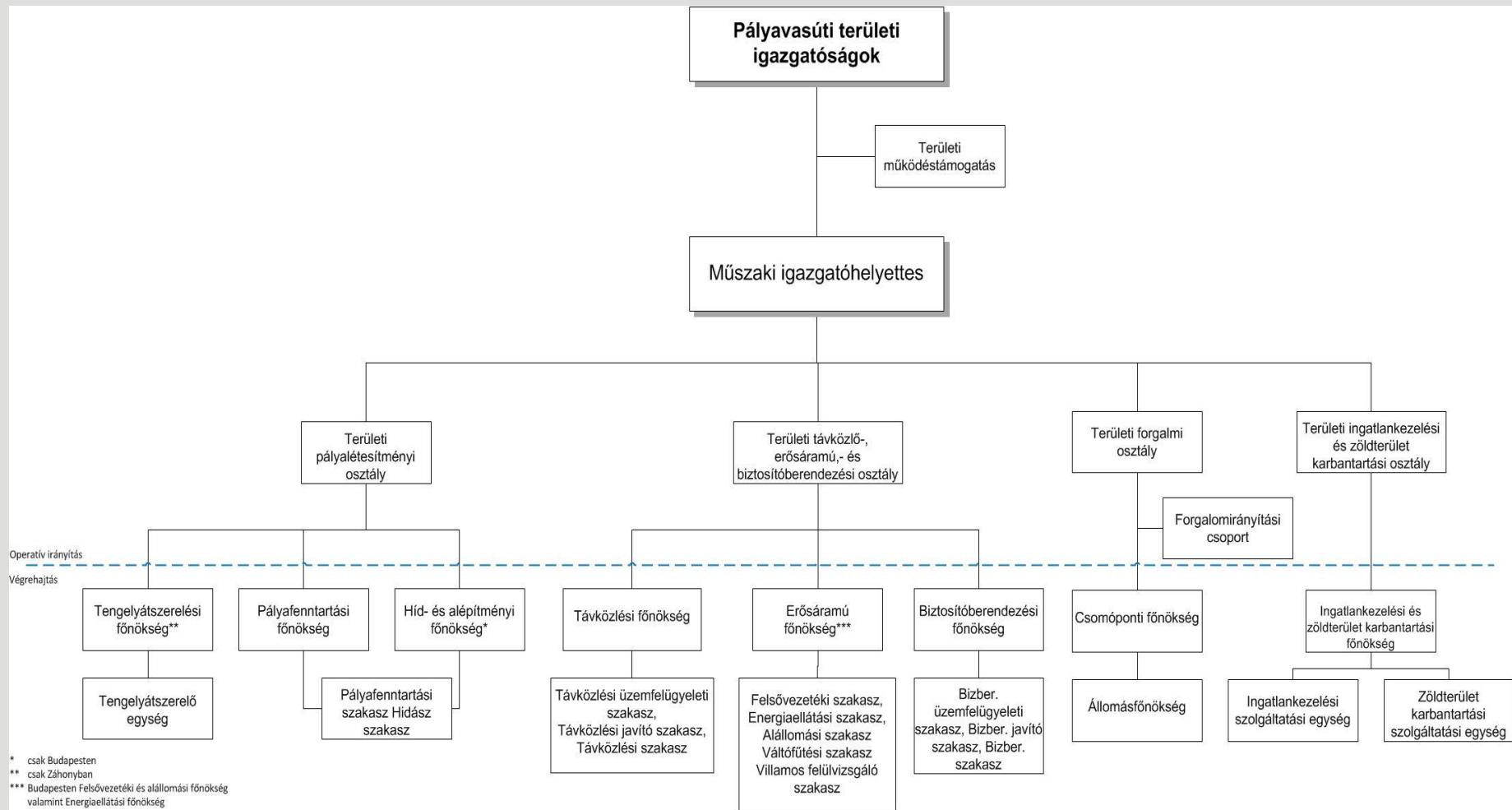
2016. január 01-től a MÁV Zrt. Általános vezérigazgató-helyettese által irányított pályaműködtetői szervezetek

Célunk:

A pályavasúti tevékenységek **folyamat-alapú működésének** megteremtése, a tevékenységek racionálisabb és szakmailag tagoltabb felépítése, a párhuzamosságok megszüntetése és a **pályaműködtetői források felhasználásának és hatékonyságának optimalizálása.**



Pályavasúti területi igazgatóságok működése 2016. január 01-től



Rendelkezésre álló humánerőforrás az „erősáramú” szakterületen 2016. január 01-től

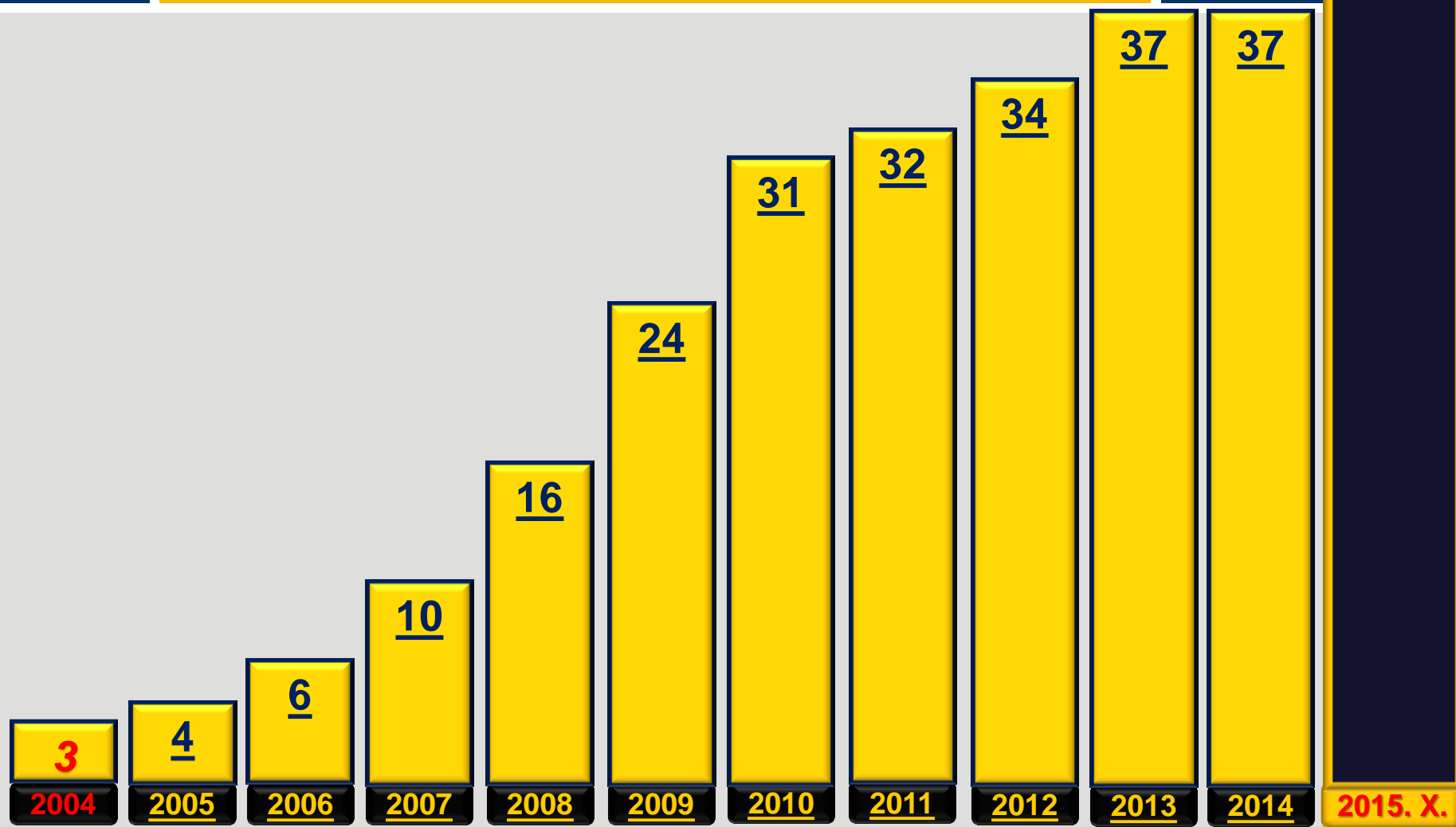
Tevékenység bővülés

(az eddigi üzemeltetői és felügyeleti tevékenység mellett, a fejlesztések és beruházások, a kis-és közepfeszültségű tevékenységek ellátása – pályaműködtetői komplexitás érvényesítése várhatóan ~ 1260 fővel)

- Pályavasúti Területi Igazgatóságok Σ létszáma 2015. 10.31-én ~ 990 fő
(operatív irányítás és végrehajtói szint)
- LV Kft-től visszaszervezett létszám: ~ 260 fő
(kis-és közepfeszültségű üzemeltetői tevékenység ellátása céljából)

2015. október 31-én a PVÜF „T E B” Σ létszáma: 3296 fő (ebből központi irányítás létszáma 20 fő)

Hálózat-hozzáférési szerződéssel rendelkező Vállalkozó vasúti társaságok



Alkalmazott diagnosztikai módszerek



Diagnosztikai lehetőségek

Felsővezetékes mérőrendszer

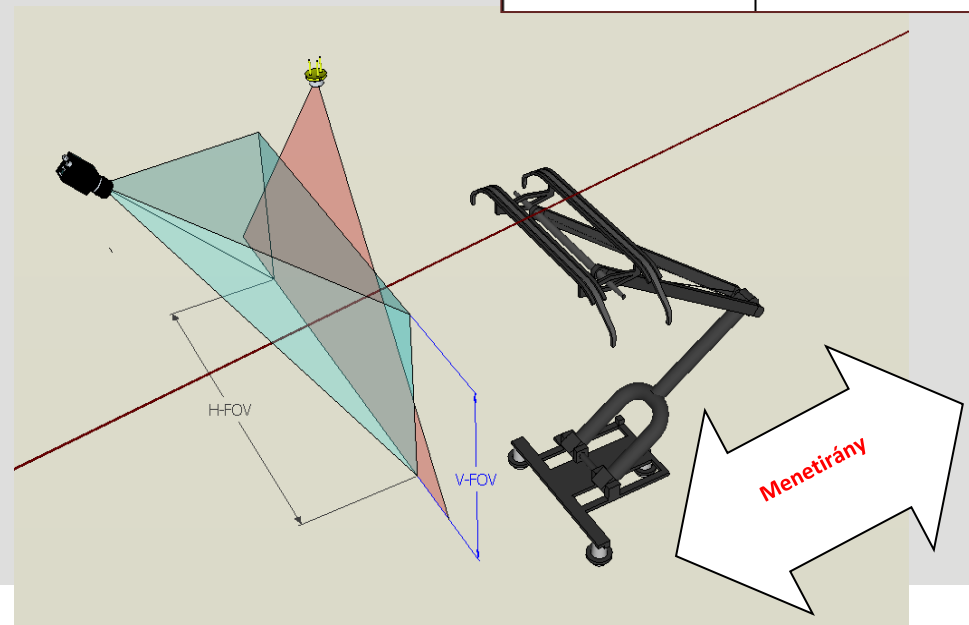
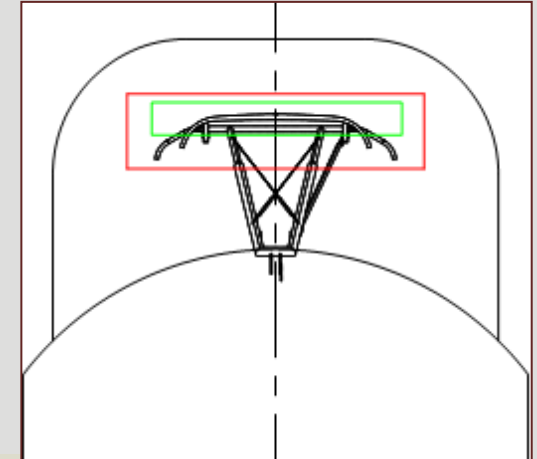


Áramszedő ellenőrző rendszer



Áramszedő ellenőrző rendszer (Pantográf-monitor)

- a hibás vezetékek, áramszedők azonnali észlelése
- a vezetékszakadásból eredő balesetek megelőzése
- a felsővezetéki hálózat, a pálya és a járművek sérüléséből eredő pályakapacitás korlátozások megelőzése



Pályadiagnosztika szerepe a pályaműködtetésben

Diagnosztikai
elemzések

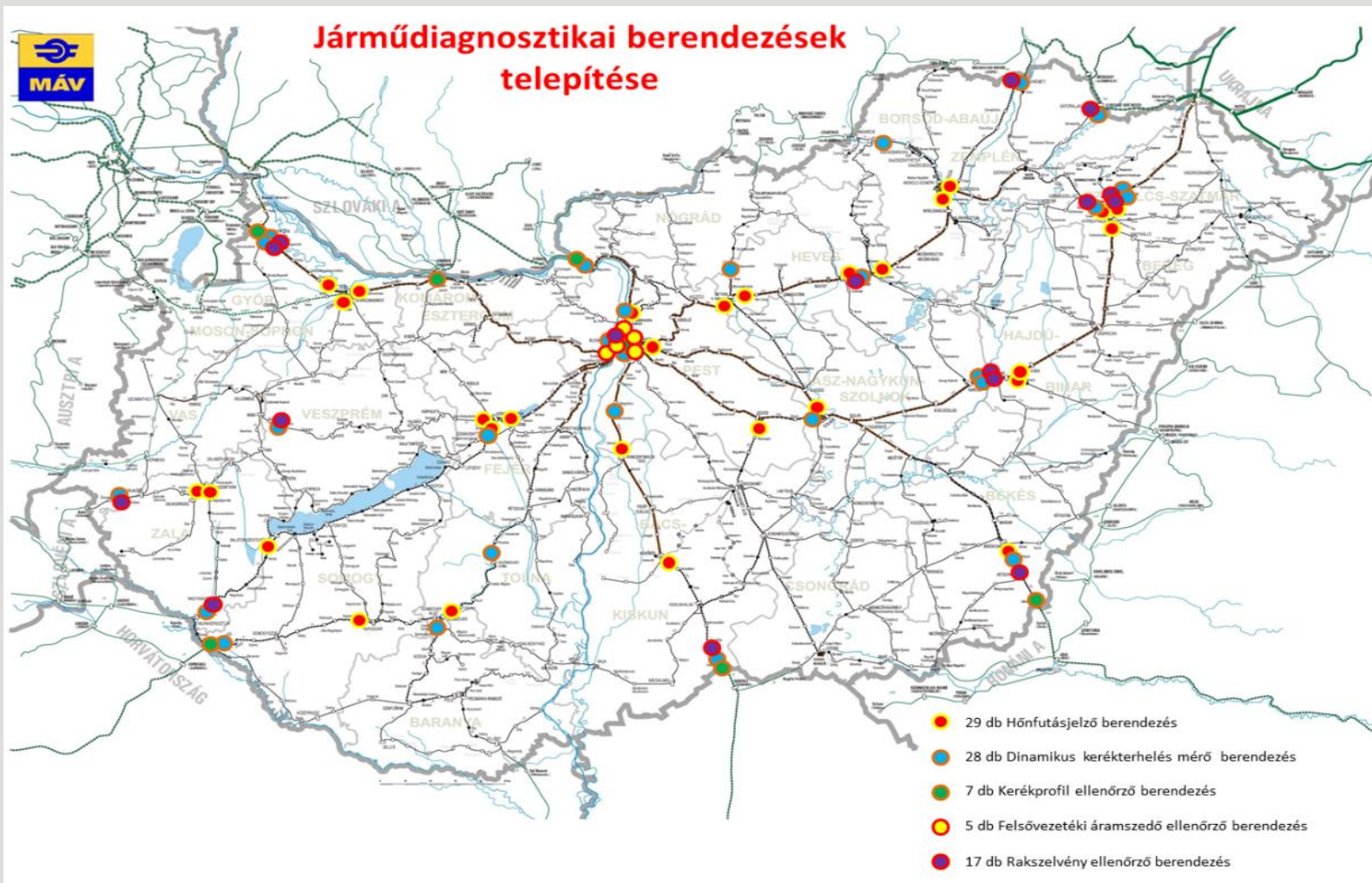
Szűk keresztmetszetek
feltárása

Diagnosztikai alapú
pályakarbantartás
tervezése

Menetrendszerűség



2015-ben megvalósuló járműdiagnosztikai eszközök telepítése



Közös céljaink a jelenben és a jövőben...

- Műszaki, szolgáltatási és biztonsági színvonal növelés
- PMSZ és KÖSZ szerinti teljesítések hatékonyságának növelése
- A rendelkezésre álló források hatékony felhasználása
- Kivitelezés alatt/mellett is kiszámítható és megbízható pályaműködtetői tevékenység
- Fenntarthatóság, felelős üzemeltetői magatartás (tervszerű és átgondolt karbantartás – (erő)forrásaink biztosítotttsága)
- Üzemeltetői tapasztalatok hasznosítása a fejlesztési és beruházási célkitűzések elérése érdekében
- Szakmai utánpótlás biztosítása, a munkatársaink fejlesztése és motiválása
- Szakmák és szervezetek közös érdekeinek tudatosítása

Üzemeltetői tapasztalatokkal, szakértelemmel, **együtt**működéssel
a fejlődés szolgálatában!



*KÖSZÖNÖM
A MEGTISZTELTŐ
FIGYELMÜKET!*

