

*Vonat által vezérelt
térvilágítás lehetőségei
és megtakarítási
potenciálja*

Szerzők: Bakos Tibor, Malinka József

TÉRVILÁGÍTÁS MEGTAKARÍTÁSI LEHETŐSÉGEI

Akkor világítson,
amikor kell

Ott világítson,
ahol kell

Olyan fényerővel
világítson, ami a
célnak még éppen
megfelelő

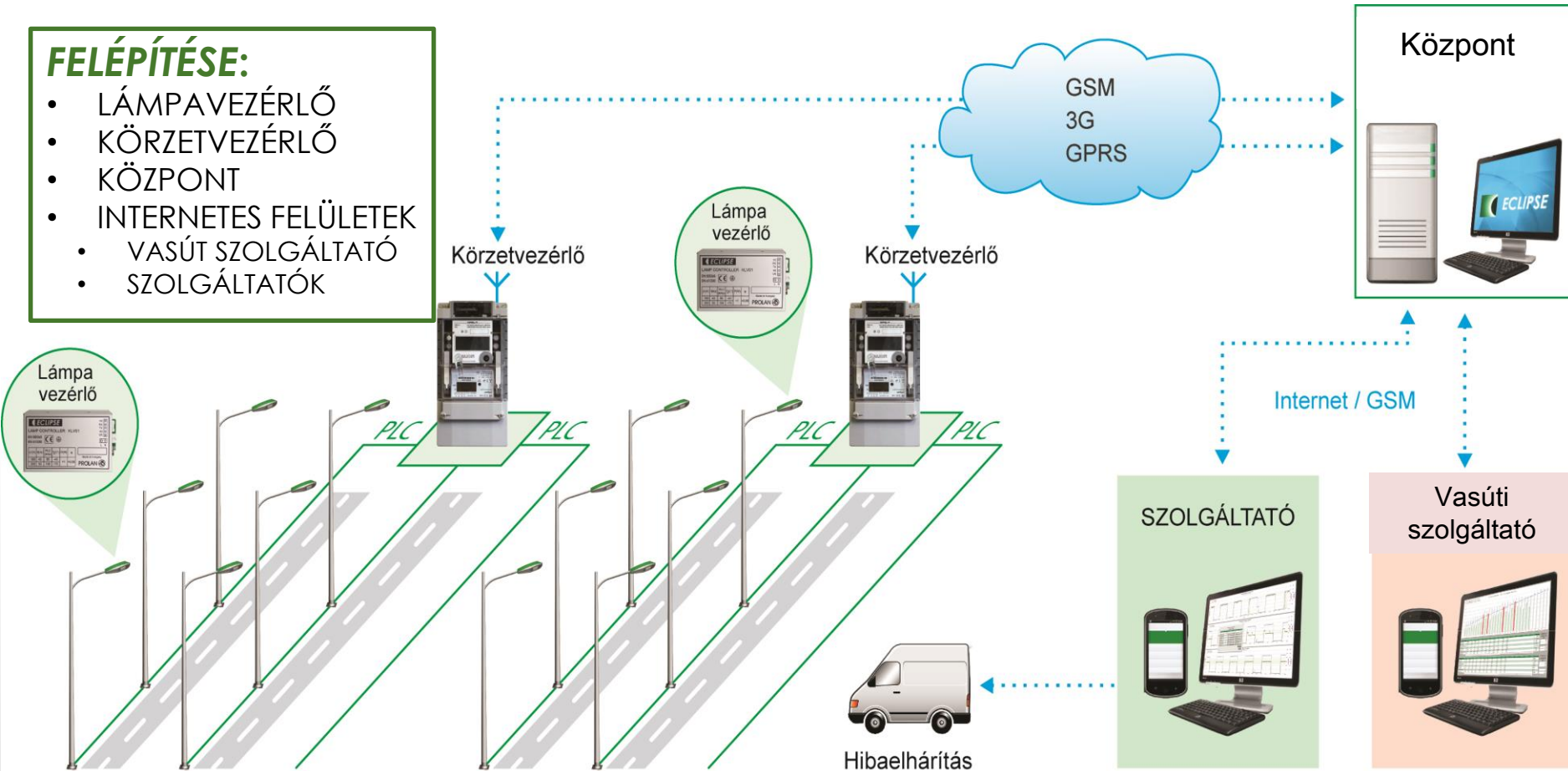
Időjárási
viszonyok
figyelembe vétele

- Ki kell szűrni a felesleges világítási időszakokat. Vasútállomásokat tekintve a vonatmentes és emberi közlekedésmentes időszakokban felesleges 100%-osan világítani.
- A jelenlegi rendszer a fizikai kiépítésnek megfelelő áramkörönként kapcsolható egyszerre ki és be. Intelligens rendszerrel létrehozhatunk egy vagy több áramkörön logikai lámpacsoportokat, amelyeket egymástól független menetrend (ki-, bekapcsolás, fényáram beállítás) szerint működtethetünk.
- A fényáram állítással lehetséges, hogy kevésbé frekvenciált helyen és időben ugyan ki nem kapcsolható a világítás, de szabályozható a fényáram.
- A körzetvezérlő képes a térvilágítás asztronómiai naptár szerinti ki/be kapcsolására, és alkonykapcsolóval történő összekapcsolására, ezáltal a derűs napokon, elegendő akár fél órával később bekapcsolni a térvilágítást!

INTELLIGENS TÉRVILÁGÍTÁSI RENDSZER

FELÉPÍTÉSE:

- LÁMPAVEZÉRLŐ
- KÖRZETVEZÉRLŐ
- KÖZPONT
- INTERNETES FELÜLETEK
 - VASÚT SZOLGÁLTATÓ
 - SZOLGÁLTATÓK



TEREPI ESZKÖZÖK FUNKCIÓI

Lámpa vezérlő



A Lámpavezérlő funkciói:

- Lámpánként szabályozott **LED fényáram**
- Stabil **PLC kommunikáció** (erősítés nélkül)
- Állítható **frekvenciák és jelerősség**
- Lámpák **működési jellemzőinek** felküldése

A Körzetvezérlő funkciói:

- Fényáram szabályozási **menetrendek**
- **Egyedi** vezérlések
- Összegyűjti a lámpák működési jellemzőit

A Körzetvezérlő részei:

- Körzetvezérlő egység PLC kommunikációval
- **GSM/3G/GPRS-s** kommunikációs egység
- Mérő **távleolvasása**



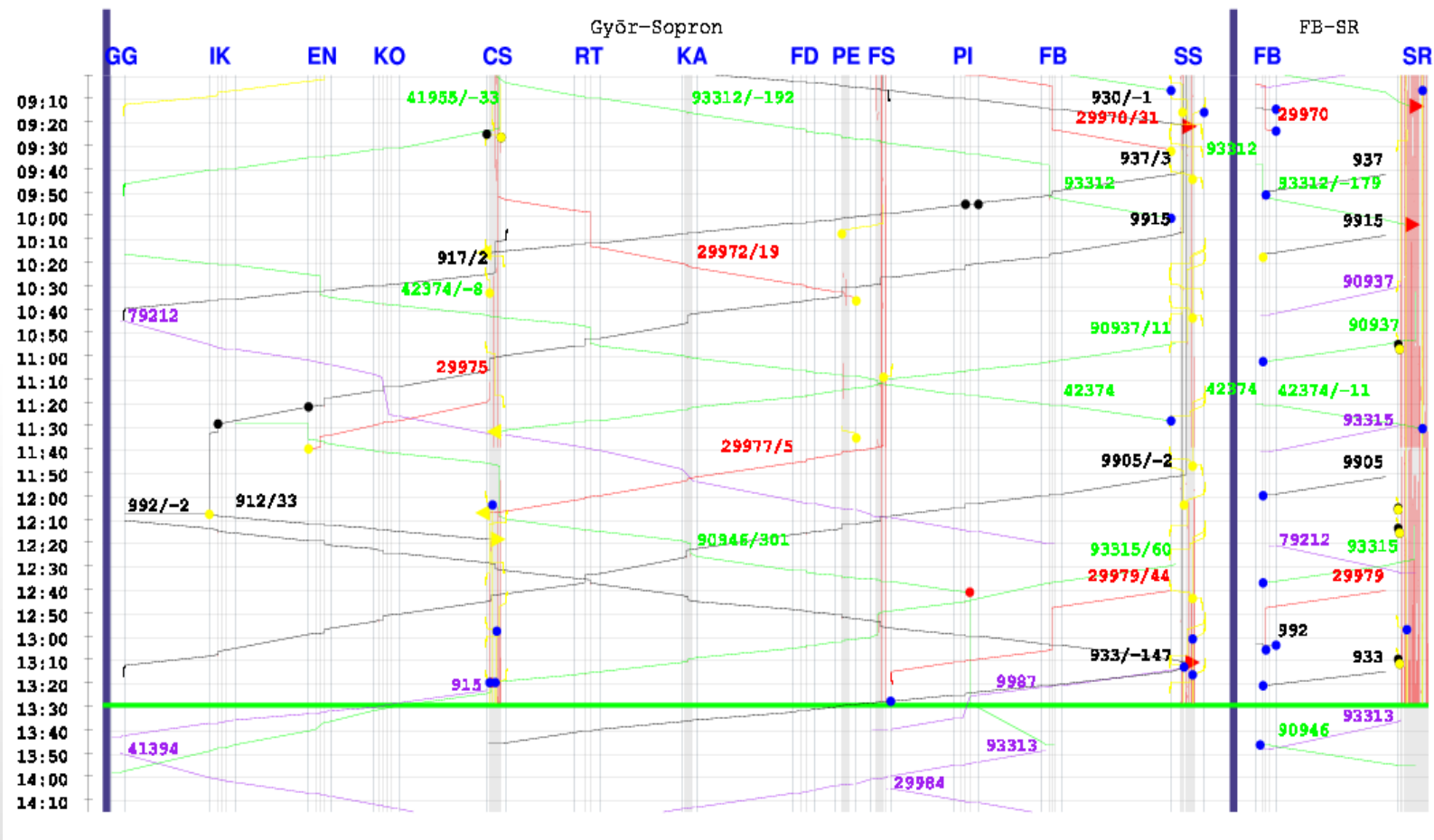
KÖFI (KÖZPONTI FORGALOMIRÁNYÍTÓ RENDSZER)

A fonyódi forgalomirányító központ



MENETGRAFIKON

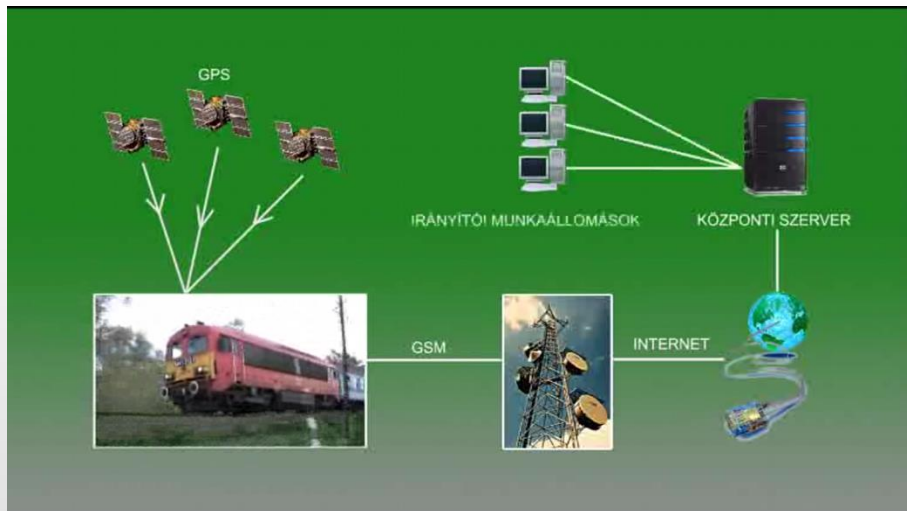
GG-SS_FB-SR.20020717_0859_0_1415_170.ps



MFB (MOZDONYFEDÉLZETI BERENDEZÉS)

A MÁV csoport és a GYSEV összes vontatójarmúve és vezérlő kocsija **Mozdony Fedélzeti Berendezéssel** van ellátva.

MÁV: 1500 jármű
GYSEV: 80 jármű



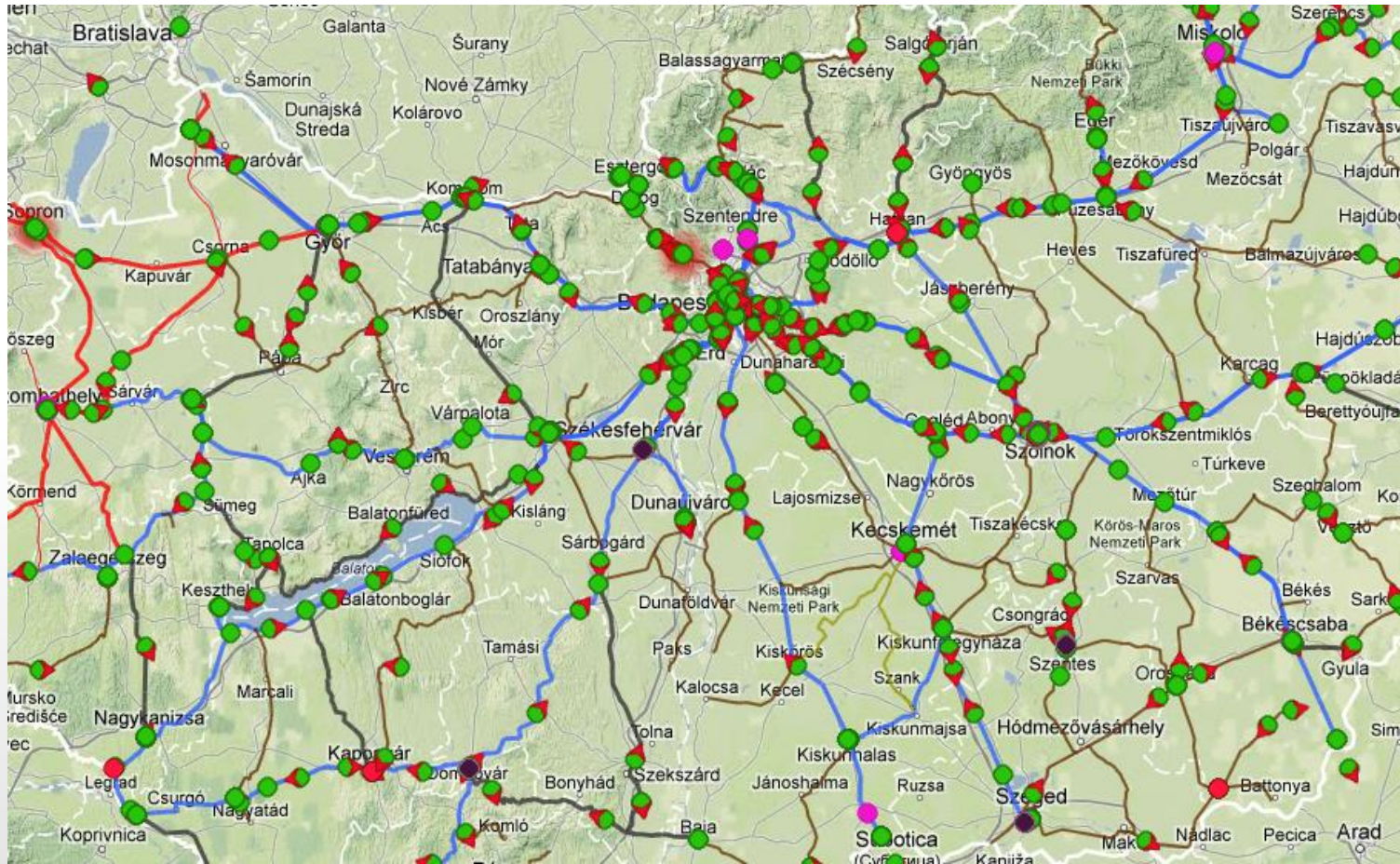
Az MFB egy ún. kommunikációs szerveren keresztül adja, illetve kapja az információkat.

MFB A FEDÉLZETEN



MFB – JÁRMŰKÖVETÉS

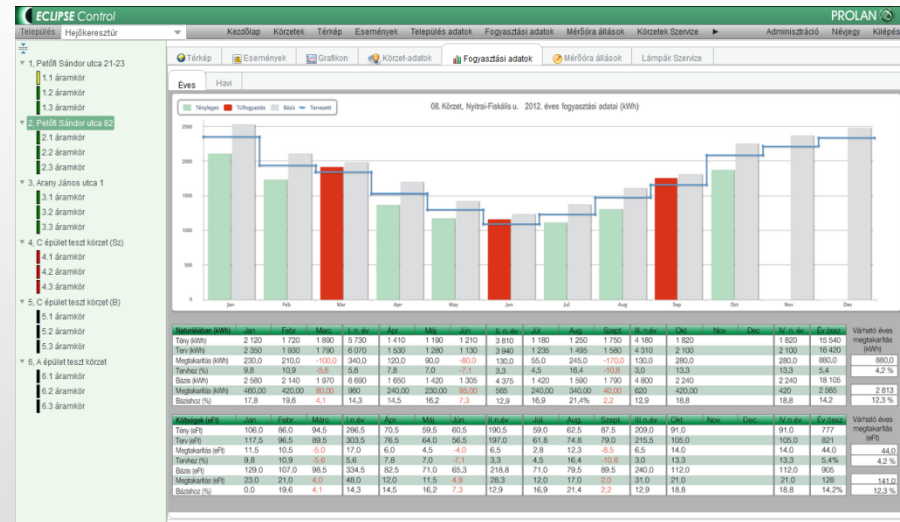
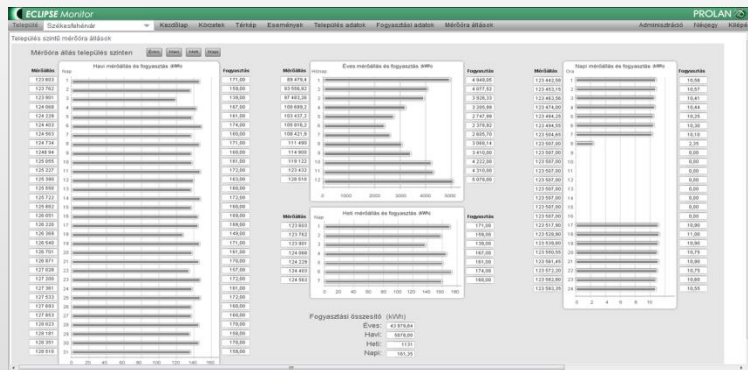
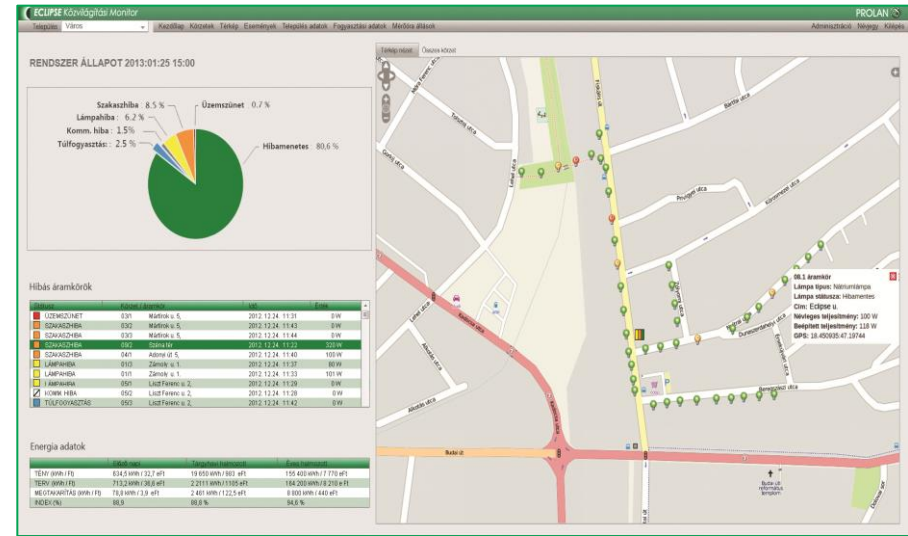
Utas tájékoztatás (EMIG, Elvira, Vonatinfo)



MIT NYÚJT AZ INTELLIGENS TÉRVILÁGÍTÁSI RENDSZER?

FELÜGYELET:

- **WEB-es felületen** megjeleníti a térvilágítási hálózat állapotát
- Folyamatos értesítések a lámpák és a hálózat **működéséről, státuszairól**
- **Riasztások** meghibásodások esetén
- **Naprakész** adatok a térvilágítási költségekről, a **tervezett és tényleges fogyasztások** összehasonlítása, elemzése



KÖSZÖNJÜK A FIGYELMET!



Malinka József
Termékmenedzser
Prolan Irányítástechnikai Zrt.

H-2011 Budakalász,
Szentendrei út 1-3.
Tel.: +36-20/9-543-197
Fax: +36-26/540-420

