



Békés Megyei Területi Szervezete



**KTE szakmai kirándulás 2013. szeptember 19 – 22. TERVEZET**

A Közlekedéstudományi Egyesület Békés Megyei Területi Szervezete részéről a PROKO-TRAVEL Utazási Iroda közreműködésével „Kalandozások Dél-Lengyelországban” 4 napos körutazáshoz igazítva, 2013. szeptember 19 – 22. közötti időszakban szakmai utat szervezünk.

### Program:

#### 1. nap: Békéscsaba – Budapest – Besztercebánya- Zakopane

Reggel 6,00-órara tervezett indulást követően parassapusztai határátlépéssel megyünk Szlovákiába.



**Besztercebányán** megállunk, mely Szlovákia 6. legnagyobb városa, egyetemi város - a Bél Mátyás Tudományegyetem és a Művészetek Akadémiája székhelye. Besztercebánya legfőbb büszkesége a sétánnyá alakított, különleges atmoszférával rendelkező Szlovák nemzeti felkelés tér, amelyet más városok joggal irigyelhetnek. A város főterére a legszebb kilátás az Óratornyból nyílik, a karcsú toronyból megcsodálhatjuk a tér színes kavalkádját. Az Óratornyt 1552-ben építették, és a városi fogház részét képezte. A főter déli oldalának

legszebb része a Thurzó ház, amely ma, múzeumként működik. Az országon áthaladva **Árva várát** érintve délután érkezünk Lengyelországba. Megállunk egy mesés városkában, Zakopane-ban. **Zakopane** csodálatos fekvésű település, Közép-Európa egyik



legkedveltebb és leglátogatottabb téli turisztikai központja. A faházakból épült kis hegyi falucska ma már több tízezres létszámával egész évben egy nyüzsgő

hangyabolyhoz hasonlít. A sícentrum, a hangulatos sétáló utca, a hatalmas piac, az ódon fatemplom, a Gubalowka-hegy mind ezt a tényt bizonyítják. Szállásunk a várostól nem messze található **Murzasichle** településen a Hotel Tatry \*\*\* szállodában lesz. ( 3 éj)





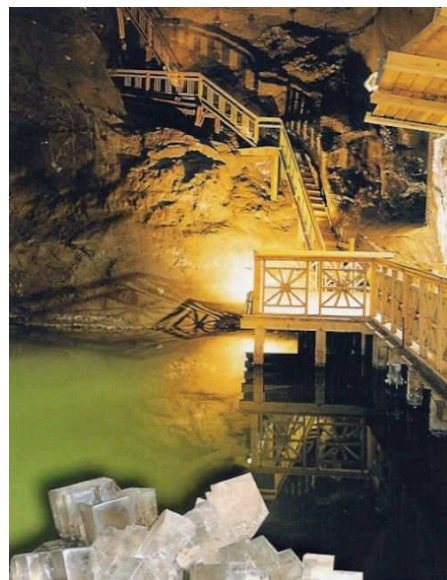
## 2. nap: Krakó – Wieliczka

Reggeli után megismerkedünk a világörökség listán is szereplő **Krakkóval**, 2 csoportban. Az egyik csoport először a Visztula partján fekvő királyi várba, a **Wawelbe** látogat el. A termekben tett sétánk közben alapos tájékoztatást kapunk e csodálatos palota történelméről és lakóinak életéről. A várban tett nézelődésünket a székesegyházban fejezzük be, ahol Báthory István végső nyughelyét láthatjuk.



Folytatjuk Krakó felfedezését a belvárossal. Fő látványosságok:

Rynek, Posztóház, Mária-templom. Szabadprogramunk után késő délután megyünk **Wieliczka** fő látványosságának, a világörökségi listán is szereplő sóbányába megtekintésére. Itt leszállunk a bánya mélyébe. A közel kétórás program során bemutatják a nehéz munka rejtelmét. A sóbányászat veszélyei, évszázados technikája és egy varázslatos világ tárul a látogató szeme elé. A másik csoport a napi programot fordított sorrendben csinálja végig, vagyis Wieliczka kezdi és utána megy a városba. Szállítás, mint előző nap, Zakopane környékén.



## 3. nap: Morskie Oko, Zakopane

*Erre a napra Zakopane környékén több fakultatív programot szervezünk.*

### Egyik lehetőség:

A **Morskie Oko** (magyarul Halastó) a Lengyel-Tátra legnépszerűbb túracélpontjainak egyike, és nem mellesleg a Tátra legnagyobb kiterjedésű (34,54 ha) tava. Nem mérete, sokkal inkább a környező csúcsokkal alkotott gyönyörű panorámája miatt látogatják előszeretettel a turisták. Lysa Polana közelében a Polana Palenica parkolónál **lovaskocsikra** szállunk és elindulunk a túrára. Elsőként a Mickiewicz-vízeséseket érzük el, amelyek az utat



keresztesző Roztoka-patakból alakultak ki. Utunkat folytatva tovább 10-15 perc alatt érünk a Włosienica lovaskocsi állomásra. Włosienica-tól a lovaskocsik már nem mehetnek tovább, így gyalogolni kell az utolsó kilométeren. A túra befejező szakasza is aszfaltozott úton vezet, de itt már a csodás hegycsúcsokat (köztük

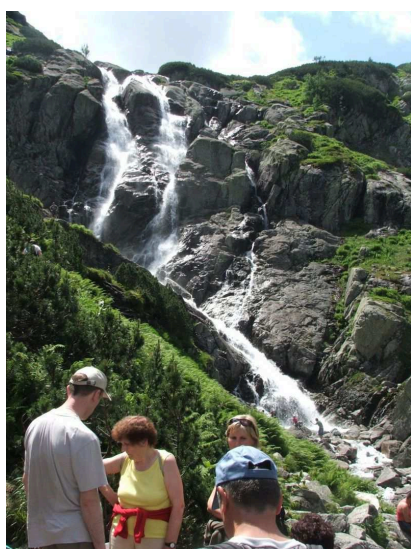






Lengyelország legmagasabb csúcsát a Rysy-t, (2499 m) fogjuk látni. A tó partján tehetünk egy levezető sétát és a menedékházban megpihenhetünk, teraszáról csodálhatjuk a panorámát.

**Hosszabb túrára vállalkozók** egy látványos gyalogtúra útvonalon (szintkülönbség: 440 m↑ 170 m↓, táv: 4 km) 2 óra alatt eljutunk



a Lengyel Tátra szívéhez, a Piechi Stawow Polskih (Lengyel Öt-tavi) turistaházhoz (1672 m). Majd a Tátra egyik legnagyobb vízesését, a

**Siklawa vízesést** érintve (szintkülönbség: 800 m↓, táv: 8 km) 3 óra alatt gyalog megyünk a Mickiewicz-vízesésig, majd a Polana Palenica parkolóig az autóbuszokhoz. Kellemesen elfáradva érkezünk vissza szállásunkra.

**Második lehetőség:** A szállodai szobaár tartalmazza a belépést a **Zakopane vízi parkba**, ahol medencék, pezsgőfürdő, csúszdák és szaunák állnak rendelkezésre.

**Harmadik lehetőség:** Zakopane városnézés és vásárlás egyénileg.

#### 4. nap: Késmárk – Dunajec – szakmai program – Békéscsaba



Reggeli után igény szerint fakultatív programként egy különleges **tutajozáson vehetünk részt a Dunajec folyón**. Nemcsak a tutajon való utazás az érdekes, hanem a táj is megkapó. **Akik nem vállalják a tutajozást könnyű sétával a Dunajec partján követhetik a tutajok útvonalát**. Kikötésünk után egy hangulatos helyi vendéglőben – a szabadidő alatt – a **szlovák konyha finomságait saját költségen megkóstolhatjuk**.

Megtekintünk egy magyar szempontból fontos

templomot **Késmárkon**. A fából készült evangélikus templom vallástörténeti kuriózumnak számít. A mellette épült új templom érdekessége, hogy ebben található Thököly Imre mauzóleuma. Ezután továbbindulunk és a következő látványosság Lőcse városa lesz. Ez a város több magyar elbeszélés színhelyéül szolgál. A központban lévő Szt. Jakab-templommal kezdjük a városnézést, ezt követi a Városháza, a Szégyenketrec és a Thurzó-ház megtekintése. *(Leírások és fényképek a PROKO-Travel Utazási Iroda anyagaiból származnak.)*



**Szakmai program során megtekintjük a Mengusovce - Jánovce közötti D1-es szlovák autópálya építkezését.** A legdrágább szlovák autópálya Zsolna és Túrócszentmárton között épül. A mintegy 30 kilométeres szakasz összköltségét 8,5 milliárd euróban állapította meg a szlovák kormány, amely építési és üzemeltetési költségeket az államnak 30 év alatt kell visszafizetnie az építőipari társaságnak. Az autópálya építésre vállalkozó konzorciumot a német Hochtief társaság vezeti. Ez volt az egyetlen pályázó, mert ezt a szakaszt a szlovákiai autópálya hálózat legnehezebb, legigényesebb részének tartják. A 30 kilométeres szakaszon ugyanis két alagutat is ki kell fúrni, az egyik majdnem nyolc kilométer hosszú, s elkészülte után ez lesz a leghosszabb közúti alagút Szlovákiában.



Végül elbúcsúzunk Szlovákiától és hazaindulunk rövid pihenők beiktatásával Magyarországra.  
**Érkezés Békéscsabára a késő esti órákban.**

**Szállás:** 3 éjszaka \*\*\*, szálloda, 2-3ágyas tusolós, WC-s szobáiban (Hotel Tatry, Murzasichle)

**Ellátás:** Reggeli és vacsora

**Utazás:** a Kloki' Transz két légkondicionált WC-s autóbusszával.

**Ár reggelivel és vacsorával: 46.500,- Ft Egyágyas felár: +8.000,- Ft**

**Dunajeci tutajozás: +4.500,- Ft Lovaskocsikázás: +6.200,- Ft (oda-vissza)**

**A részvételi díj tartalmazza:**

- 3 éjszakai szállás költségét és a félpanziós ellátást,
- Magyarországról induló idegenvezetők költségét (Dobos Árpád úr és Papp István úr),
- autóbusszköltséget az út programjához,
- idegenforgalmi adót, ami 1,5 zlotyi/fő/éj

**A részvételi díj nem tartalmazza:**

- belépőjegyek költségét
- baleset-, betegség-, poggyászbiztosítás költségét (igény esetén, ProkoTravel: 2200, Ft),
- fakultatív programok árát: Dunajeci tutajozást, lovaskocsikázást Morskie Okohoz,
- Dunajec közelében lévő helyi vendéglőben a szlovák konyha finomságait.

**A túrára jelentkezni 20.000 Ft előleg befizetésével 2013. május 10-ig a szakcsoport titkároknál, Dudás Györgynél, vagy Karsai Mihálynál lehet.**

**Mindenkinek hasznos és kellemes időtöltést kívánunk.**

Békéscsaba, 2013. április 10.

**Dobókői György**

KTE Békés Megyei Szervezet elnöke



**Karsai Mihály**

KTE Békés Megyei Szervezet titkára